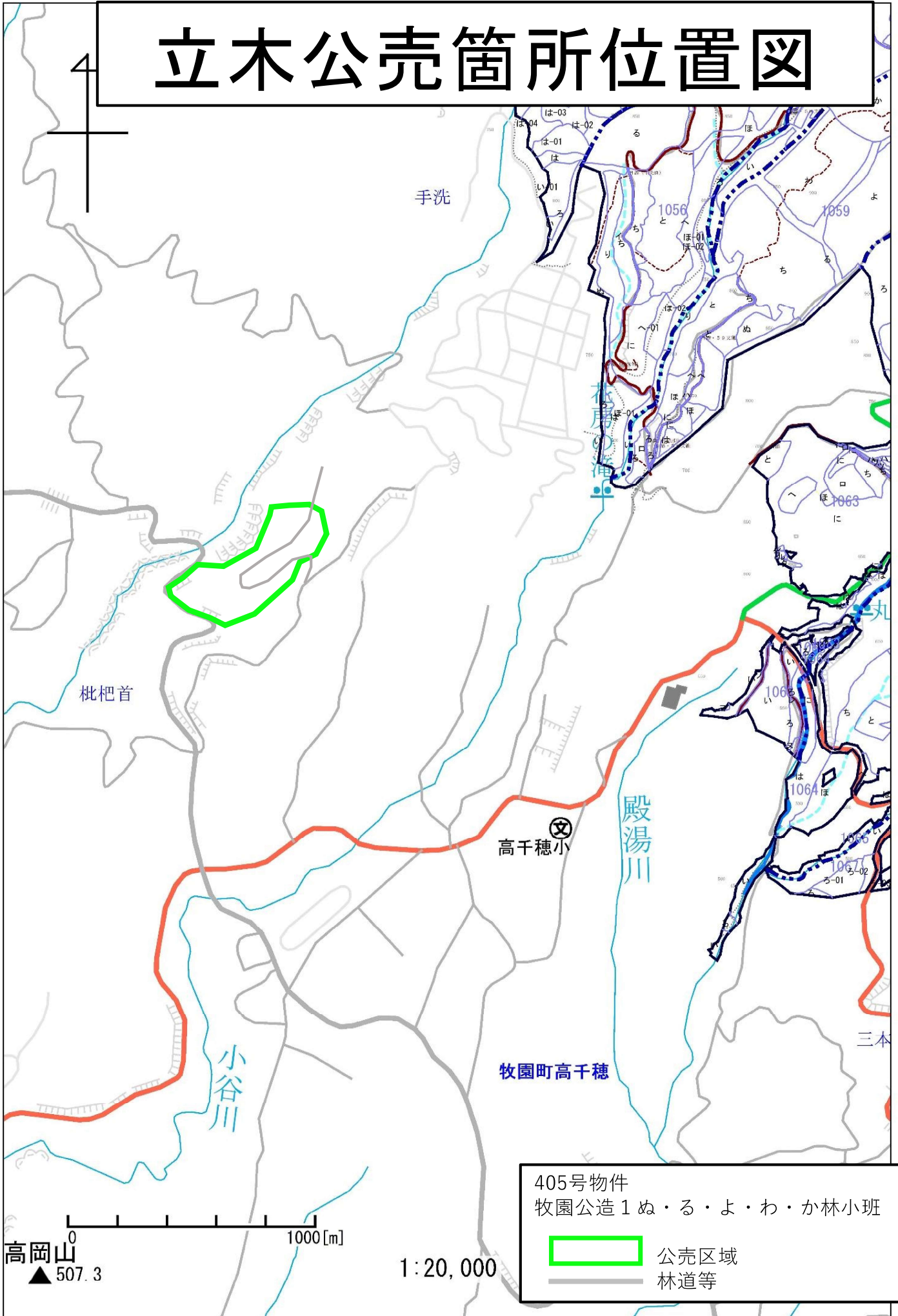
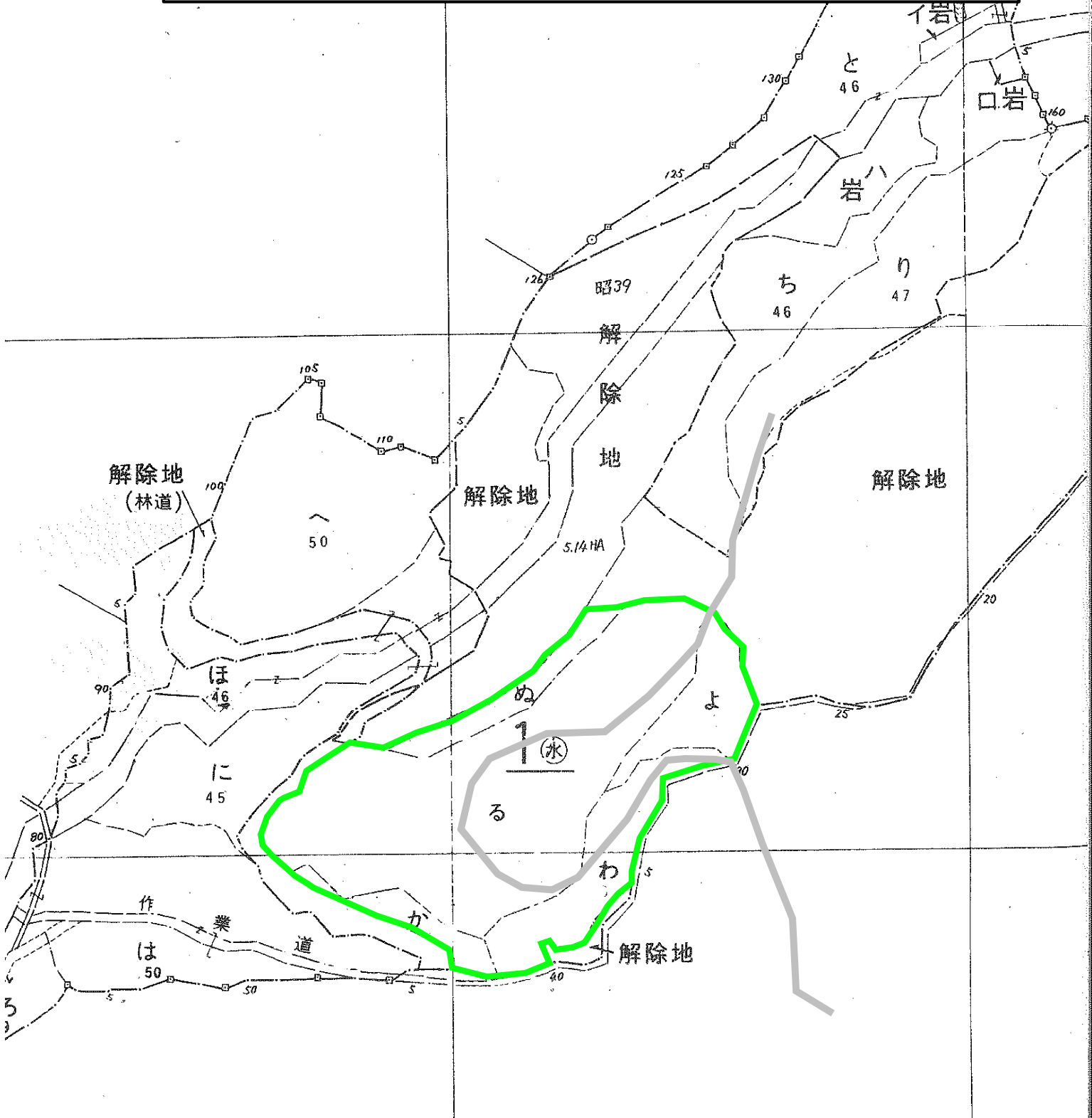




# 立木公売箇所位置図



# 立木公売箇所位置図



405号物件  
牧園公造 1ぬ・る・よ・わ・か林小班

- 公売区域
- スギ標準地
- ヒノキ標準地
- 林道等

樹 材 種 別 一 覧 表

405号物件

復命書番号： 05 - 25  
林班： 1

森林事務所： 牧園森林事務所  
小班： む

国有林名：  
伐区：

樹 種 名	材 種 分 区	生 被 別	態 様 分 区	品 質 分 区	胸 高 直 径	樹 高	本 数	幹 材 積	平 均 単 木 材 積	控 除 有 無
スギ	一般材	生立木	生立木	高齢級	16	15	1	0.16	0.160	無
					20	17	4	1.08	0.270	無
					22	18	19	6.46	0.340	無
					24	19	22	9.24	0.420	無
					26	20	29	14.79	0.510	無
					28	20	43	24.94	0.580	無
					30	21	41	28.29	0.690	無
					32	21	26	20.02	0.770	無
					34	21	25	21.25	0.850	無
					36	22	27	26.46	0.980	無
					38	22	17	18.36	1.080	無
					40	23	11	13.42	1.220	無
					42	23	10	13.30	1.330	無
					44	23	8	11.44	1.430	無
					46	23	6	9.24	1.540	無
					50	25	1	1.93	1.930	無
					52	26	1	2.14	2.140	無
				品質計			291	222.52		
			態様計		30	21	291	222.52		
		生被計					291	222.52		
	材種計						291	222.52		
	低質材	生立木	生立木		10	10	3	0.12	0.040	無
					12	10	15	0.90	0.060	無
					14	11	40	3.60	0.090	無
					16	15	83	13.28	0.160	無
					18	17	94	20.68	0.220	無
					20	17	109	29.43	0.270	無
					22	18	112	38.08	0.340	無
					24	19	87	36.54	0.420	無
					26	20	73	37.23	0.510	無
					28	20	50	29.00	0.580	無
					30	21	31	21.39	0.690	無
					32	21	23	17.71	0.770	無
					34	21	8	6.80	0.850	無
					36	22	7	6.86	0.980	無

\* 態様計の胸高直径、樹高は、平均胸高直径、平均樹高である。

樹材種別一覧表

405号物件

復命書番号： 05 - 25  
林班： 1

森林事務所： 牧園森林事務所  
小班： ぬ

国有林名：  
伐区：

樹種名	材種分	生被別	態様分	品質分	胸高直径	樹高	本数	幹材積	平均 単木材積	控除 有無
スギ	低質材	生立木	生立木		38	22	2	2.16	1.080	無
					40	23	1	1.22	1.220	無
					44	23	1	1.43	1.430	無
				品質計			739	266.43		
			態様計		22	18	739	266.43		
		生被計					739	266.43		
	材種計						739	266.43		
- 樹種計 -							1,030	488.95		
- N 計 -							1,030	488.95		
広葉樹II	低質材	生立木	生立木		20	12	1	0.19	0.190	無
					24	13	2	0.56	0.280	無
					32	15	1	0.56	0.560	無
				品質計			4	1.31		
			態様計		24	13	4	1.31		
		生被計					4	1.31		
	材種計						4	1.31		
- 樹種計 -							4	1.31		
- L 計 -							4	1.31		
- 合計 -							1,034	490.26		

\* 態様計の胸高直径、樹高は、平均胸高直径、平均樹高である。

樹 材 種 別 一 覧 表

405号物件

復命書番号： 04 - 190  
林班： 1

森林事務所： 牧園森林事務所  
小班： 1

国有林名：  
伐区：

樹 種 名	材 種 分 区	生 被 別	態 様 区 分	品 質 区 分	胸 高 直 径	樹 高	本 数	幹 材 積	平 均 単 木 材 積	控 除 有 無
ヒノキ	一般材	生立木	生立木	高齢級	18	17	18	3.87	0.215	無
					20	18	36	10.20	0.283	無
					20	19	18	5.45	0.303	無
					22	16	36	10.90	0.303	無
					22	18	36	12.31	0.342	無
					24	17	18	6.68	0.371	無
					24	18	36	14.07	0.391	無
					24	19	126	52.94	0.420	無
					24	20	18	7.92	0.440	無
					26	14	18	6.33	0.352	無
					26	17	72	30.96	0.430	無
					26	18	126	57.86	0.459	無
					26	19	144	68.94	0.479	無
					26	20	72	36.58	0.508	無
					28	17	36	17.59	0.489	無
					28	18	54	27.97	0.518	無
					28	19	126	68.94	0.547	無
					28	20	108	63.32	0.586	無
					28	21	54	33.24	0.616	無
					30	17	18	10.03	0.557	無
					30	18	90	52.77	0.586	無
					30	19	270	168.84	0.625	無
					30	20	144	94.27	0.655	無
					30	21	108	74.93	0.694	無
					32	18	36	23.92	0.664	無
					32	19	162	113.98	0.704	無
					32	20	180	133.67	0.743	無
					32	21	180	140.71	0.782	無
					32	22	36	29.55	0.821	無
					34	17	18	12.49	0.694	無
					34	18	36	26.38	0.733	無
					34	19	72	56.28	0.782	無
					34	20	144	118.19	0.821	無
					34	21	108	93.92	0.870	無
					34	22	36	32.71	0.909	無

\* 態様計の胸高直径、樹高は、平均胸高直径、平均樹高である。

樹 材 種 別 一 覧 表

405号物件

復命書番号： 04 - 190  
林班： 1

森林事務所： 牧園森林事務所  
小班： 1

国有林名：  
伐区：

樹 種 名	材 種 分 区	生 被 別	態 様 区 分	品 質 区 分	胸 高 直 径	樹 高	本 数	幹 材 積	平 均 単 木 材 積	控 除 有 無
ヒノキ	一般材	生立木	生立木	高齢級	36	18	18	14.60	0.811	無
					36	19	108	92.87	0.860	無
					36	20	54	49.07	0.909	無
					36	21	90	86.18	0.958	無
					38	18	18	16.18	0.899	無
					38	20	72	72.46	1.006	無
					38	21	18	19.00	1.056	無
					38	22	36	40.10	1.114	無
					40	20	18	19.88	1.104	無
					40	21	36	41.86	1.163	無
					40	22	18	21.99	1.222	無
					42	20	18	21.63	1.202	無
					42	21	18	22.87	1.271	無
					44	18	36	41.86	1.163	無
					44	20	18	23.57	1.309	無
					44	21	36	49.60	1.378	無
					44	22	18	26.03	1.446	無
					46	20	18	25.50	1.417	無
					50	19	18	27.97	1.554	無
					50	22	18	32.71	1.817	無
				品質計			3,474	2,464.64		
				間・根	20	16	18	4.57	0.254	無
					20	17	36	9.50	0.264	無
					20	18	54	15.30	0.283	無
					22	17	54	17.41	0.322	無
					22	18	36	12.31	0.342	無
					22	19	18	6.51	0.362	無
					24	18	36	14.07	0.391	無
					24	19	36	15.13	0.420	無
					24	20	18	7.92	0.440	無
					26	16	18	7.21	0.401	無
					26	17	36	15.48	0.430	無
					26	18	90	41.33	0.459	無
					26	19	108	51.71	0.479	無
					26	20	18	9.15	0.508	無

\* 態様計の胸高直径、樹高は、平均胸高直径、平均樹高である。

樹 材 種 別 一 覧 表

405号物件

復命書番号： 04 - 190  
林班： 1

森林事務所： 牧園森林事務所  
小班： 1

国有林名：  
伐区：

樹 種 名	材 種 分 区	生 被 別	態 様 区 分	品 質 区 分	胸 高 直 径	樹 高	本 数	幹 材 積	平 均 単 木 材 積	控 除 有 無
ヒノキ	一般材	生立木	生立木	品質計			576	227.60		
			態様計		30	19	4,050	2,692.24		
		生被計					4,050	2,692.24		
	材種計						4,050	2,692.24		
	低質材	生立木	生立木		16	15	18	2.81	0.156	無
					16	16	18	2.99	0.166	無
					18	16	18	3.69	0.205	無
					18	17	36	7.74	0.215	無
					18	18	36	8.44	0.234	無
					18	19	18	4.40	0.244	無
					18	20	18	4.57	0.254	無
					20	16	18	4.57	0.254	無
					20	18	18	5.10	0.283	無
					22	16	18	5.45	0.303	無
					22	18	72	24.62	0.342	無
					22	19	18	6.51	0.362	無
					24	18	36	14.07	0.391	無
					24	19	18	7.56	0.420	無
					24	20	54	23.75	0.440	無
					26	17	54	23.22	0.430	無
					26	18	162	74.39	0.459	無
					26	19	54	25.85	0.479	無
					26	20	36	18.29	0.508	無
					28	18	36	18.64	0.518	無
					28	20	36	21.11	0.586	無
					28	21	36	22.16	0.616	無
					30	18	36	21.11	0.586	無
					30	19	72	45.02	0.625	無
					30	20	36	23.57	0.655	無
					32	18	18	11.96	0.664	無
					32	19	18	12.66	0.703	無
					32	20	36	26.73	0.743	無
					32	21	18	14.07	0.782	無
					34	17	18	12.49	0.694	無
					34	18	36	26.38	0.733	無

\* 態様計の胸高直径、樹高は、平均胸高直径、平均樹高である。



樹 材 種 別 一 覧 表

**405号物件**

復命書番号 : 04 - 190  
 林班 : 1

森林事務所 : 牧園森林事務所  
 小班 : る

国有林名 :  
 伐区 :

樹 種 名	材 種 分 区	生 被 別	態 様 分 区	品 質 分 区	胸 高 直 径	樹 高	本 数	幹 材 積	平 均 単 木 材 積	控 除 有 無
ヒノキ	低質材	生立木	生立木		34	19	18	14.07	0.782	無
					34	20	36	29.55	0.821	無
					34	22	18	16.36	0.909	無
					36	19	18	15.48	0.860	無
					36	21	18	17.24	0.958	無
					38	22	18	20.05	1.114	無
				品質計			1,242	636.67		
			態様計		26	19	1,242	636.67		
		生被計					1,242	636.67		
	材種計						1,242	636.67		
- 樹種計 -							5,292	3,328.91		
- N 計 -							5,292	3,328.91		
- 合計 -							5,292	3,328.91		

\* 態様計の胸高直径、樹高は、平均胸高直径、平均樹高である。

樹 材 種 別 一 覧 表

405号物件

復命書番号： 04 - 191  
林班： 1

森林事務所： 牧園森林事務所  
小班： わ

国有林名：  
伐区：

樹 種 名	材 種 分 区	生 被 別	態 様 区 分	品 質 区 分	胸 高 直 径	樹 高	本 数	幹 材 積	平 均 単 木 材 積	控 除 有 無
スギ	一般材	生立木	生立木	高齢級	16	15	1	0.16	0.160	無
					18	17	5	1.10	0.220	無
					20	17	15	4.05	0.270	無
					22	18	26	8.84	0.340	無
					24	19	36	15.12	0.420	無
					26	20	59	30.09	0.510	無
					28	20	96	55.68	0.580	無
					30	21	80	55.20	0.690	無
					32	21	110	84.70	0.770	無
					34	21	90	76.50	0.850	無
					36	22	67	65.66	0.980	無
					38	22	75	81.00	1.080	無
					40	23	56	68.32	1.220	無
					42	23	46	61.18	1.330	無
					44	23	39	55.77	1.430	無
					46	23	33	50.82	1.540	無
					48	24	30	51.90	1.730	無
					50	25	25	48.25	1.930	無
					52	26	19	40.66	2.140	無
					54	26	9	20.52	2.280	無
					56	27	4	10.04	2.510	無
					58	27	5	13.30	2.660	無
					60	27	10	28.20	2.820	無
					62	27	3	8.91	2.970	無
					64	27	5	15.65	3.130	無
					66	27	2	6.60	3.300	無
				品質計			946	958.22		
				間・根	20	17	4	1.08	0.270	無
					22	18	6	2.04	0.340	無
					24	19	9	3.78	0.420	無
					26	20	9	4.59	0.510	無
				品質計			28	11.49		
			態様計		36	22	974	969.71		
		生被計					974	969.71		
	材種計						974	969.71		

\* 態様計の胸高直径、樹高は、平均胸高直径、平均樹高である。

樹材種別一覽表

405号物件

復命書番号: 04-191  
林班: 1

森林事務所: 牧園森林事務所  
小班: わ

国有林名:  
伐区:

樹種名	材種分	生被別	態様分	品質分	胸高直径	樹高	本数	幹材積	平均単木材積	控除有無
スギ	低質材	生立木	生立木		12	10	1	0.06	0.060	無
					14	11	2	0.18	0.090	無
					16	15	8	1.28	0.160	無
					18	17	14	3.08	0.220	無
					20	17	21	5.67	0.270	無
					22	18	9	3.06	0.340	無
					24	19	12	5.04	0.420	無
					26	20	8	4.08	0.510	無
					28	20	14	8.12	0.580	無
					30	21	7	4.83	0.690	無
					32	21	4	3.08	0.770	無
					34	21	6	5.10	0.850	無
					36	22	5	4.90	0.980	無
					38	22	2	2.16	1.080	無
					46	23	1	1.54	1.540	無
					58	27	1	2.66	2.660	無
				品質計			115	54.84		
			態様計		24	19	115	54.84		
		生被計					115	54.84		
	材種計						115	54.84		
-樹種計-							1,089	1,024.55		
-N計-							1,089	1,024.55		
-合計-							1,089	1,024.55		

\* 態様計の胸高直径、樹高は、平均胸高直径、平均樹高である。

樹 材 種 別 一 覧 表

405号物件

復命書番号： 04 - 192  
林班： 1

森林事務所： 牧園森林事務所  
小班： よ

国有林名：  
伐区：

樹 種 名	材 種 分 区	生 被 別	態 様 区 分	品 質 区 分	胸 高 直 径	樹 高	本 数	幹 材 積	平 均 単 木 材 積	控 除 有 無
スギ	一般材	生立木	生立木	高齢級	18	13	11	1.87	0.170	無
					20	14	28	6.16	0.220	無
					22	14	50	13.00	0.260	無
					24	15	79	26.07	0.330	無
					26	16	97	38.80	0.400	無
					28	19	123	67.65	0.550	無
					30	22	62	45.26	0.730	無
					32	24	48	42.24	0.880	無
					34	26	35	36.75	1.050	無
					36	26	26	30.16	1.160	無
					38	27	14	18.48	1.320	無
					40	27	15	21.45	1.430	無
					42	28	10	16.10	1.610	無
					44	28	12	20.88	1.740	無
					46	28	5	9.40	1.880	無
					48	28	6	12.06	2.010	無
					50	28	5	10.75	2.150	無
					52	28	4	9.20	2.300	無
					54	28	3	7.35	2.450	無
					56	28	3	7.80	2.600	無
					58	28	2	5.52	2.760	無
					60	28	4	11.68	2.920	無
					62	28	1	3.08	3.080	無
					66	28	1	3.42	3.420	無
					80	29	1	4.88	4.880	無
				品質計			645	470.01		
				間・根	20	14	52	11.44	0.220	無
					22	14	115	29.90	0.260	無
					24	15	94	31.02	0.330	無
					26	16	64	25.60	0.400	無
				品質計			325	97.96		
			態様計		28	18	970	567.97		
		生被計					970	567.97		
	材種計						970	567.97		
	低質材	生立木	生立木		12	11	1	0.07	0.070	無

\* 態様計の胸高直径、樹高は、平均胸高直径、平均樹高である。

樹材種別一覧表

405号物件

復命書番号： 04－ 192  
林班： 1

森林事務所： 牧園森林事務所  
小班： よ

国有林名：  
伐区：

樹種名	材種分	生被別	態様分	品質分	胸高直径	樹高	本数	幹材積	平均単木材積	控除有無
スギ	低質材	生立木	生立木		14	11	19	1.71	0.090	無
					16	13	56	7.28	0.130	無
					18	13	115	19.55	0.170	無
					20	14	107	23.54	0.220	無
					22	14	93	24.18	0.260	無
					24	15	38	12.54	0.330	無
					26	16	31	12.40	0.400	無
					28	19	17	9.35	0.550	無
					30	22	11	8.03	0.730	無
					32	24	5	4.40	0.880	無
					34	26	3	3.15	1.050	無
					36	26	7	8.12	1.160	無
					38	27	6	7.92	1.320	無
					40	27	1	1.43	1.430	無
					42	28	1	1.61	1.610	無
					48	28	1	2.01	2.010	無
				品質計			512	147.29		
			態様計		20	15	512	147.29		
		生被計					512	147.29		
	材種計						512	147.29		
－樹種計－							1,482	715.26		
－N計－							1,482	715.26		
－合計－							1,482	715.26		

\* 態様計の胸高直径、樹高は、平均胸高直径、平均樹高である。

樹 材 種 別 一 覧 表

405号物件

復命書番号： 05 - 26  
林班： 1

森林事務所： 牧園森林事務所  
小班： か

国有林名：  
伐区：

樹 種 名	材 種 区 分	生 被 別	態 様 区 分	品 質 区 分	胸 高 直 径	樹 高	本 数	幹 材 積	平 均 単 木 材 積	控 除 有 無
スギ	一般材	生立木	生立木	高齢級	24	19	1	0.42	0.420	無
					26	20	2	1.02	0.510	無
					28	20	13	7.54	0.580	無
					30	21	10	6.90	0.690	無
					32	21	23	17.71	0.770	無
					34	21	40	34.00	0.850	無
					36	22	26	25.48	0.980	無
					38	22	31	33.48	1.080	無
					40	23	34	41.48	1.220	無
					42	23	21	27.93	1.330	無
					44	23	3	4.29	1.430	無
					46	23	28	43.12	1.540	無
					48	24	13	22.49	1.730	無
					50	25	11	21.23	1.930	無
					52	26	12	25.68	2.140	無
					54	26	12	27.36	2.280	無
					56	27	8	20.08	2.510	無
					58	27	5	13.30	2.660	無
					60	27	4	11.28	2.820	無
					62	27	3	8.91	2.970	無
					64	27	1	3.13	3.130	無
					70	27	1	3.64	3.640	無
					72	27	1	3.81	3.810	無
					78	27	1	4.36	4.360	無
				品質計			304	408.64		
			態様計		42	23	304	408.64		
		生被計					304	408.64		
	材種計						304	408.64		
	低質材	生立木	生立木		16	15	5	0.80	0.160	無
					18	17	7	1.54	0.220	無
					20	17	10	2.70	0.270	無
					22	18	17	5.78	0.340	無
					24	19	24	10.08	0.420	無
					26	20	23	11.73	0.510	無
					28	20	33	19.14	0.580	無

\* 態様計の胸高直径、樹高は、平均胸高直径、平均樹高である。

樹 材 種 別 一 覧 表

405号物件

復命書番号： 05 - 26  
林班： 1

森林事務所： 牧園森林事務所  
小班： か

国有林名：  
伐区：

樹 種 名	材 種 分 区	生 被 別	態 様 分 区	品 質 分 区	胸 高 直 径	樹 高	本 数	幹 材 積	平 均 単 木 材 積	控 除 有 無
スギ	低質材	生立木	生立木		30	21	32	22.08	0.690	無
					32	21	21	16.17	0.770	無
					34	21	15	12.75	0.850	無
					36	22	18	17.64	0.980	無
					38	22	7	7.56	1.080	無
					40	23	11	13.42	1.220	無
					42	23	5	6.65	1.330	無
					44	23	1	1.43	1.430	無
					46	23	5	7.70	1.540	無
					56	28	1	2.60	2.600	無
				品質計			235	159.77		
			態様計		30	20	235	159.77		
		生被計					235	159.77		
	材種計						235	159.77		
一樹種計一							539	568.41		
ヒノキ	一般材	生立木	生立木	高齢級	30	17	1	0.57	0.570	無
					34	17	1	0.71	0.710	無
				品質計			2	1.28		
			態様計		32	17	2	1.28		
		生被計					2	1.28		
	材種計						2	1.28		
	低質材	生立木	生立木		24	17	2	0.76	0.380	無
					26	17	2	0.88	0.440	無
					28	17	1	0.50	0.500	無
					30	17	3	1.71	0.570	無
				品質計			8	3.85		
			態様計		26	17	8	3.85		
		生被計					8	3.85		
	材種計						8	3.85		
一樹種計一							10	5.13		
一N計一							549	573.54		
広葉樹Ⅱ	低質材	生立木	生立木		20	12	1	0.19	0.190	無
					24	13	3	0.84	0.280	無
					26	14	3	1.05	0.350	無
					30	14	1	0.46	0.460	無

\* 態様計の胸高直径、樹高は、平均胸高直径、平均樹高である。

樹 材 種 別 一 覧 表

405号物件

復命書番号： 05 - 26  
林班 : 1

森林事務所 : 牧園森林事務所  
小班 : か

国有林名 :  
伐区 :

樹 種 名	材 種 分 区	生 被 別	態 様 分 区	品 質 分 区	胸 高 直 径	樹 高	本 数	幹 材 積	平 均 単 木 材 積	控 除 有 無
広葉樹 II	低質材	生立木	生立木		36	15	1	0.70	0.700	無
					44	16	2	2.14	1.070	無
					46	16	1	1.16	1.160	無
				品質計			12	6.54		
			態様計		32	14	12	6.54		
		生被計					12	6.54		
	材種計						12	6.54		
- 樹種計 -							12	6.54		
- L 計 -							12	6.54		
- 合 計 -							561	580.08		

\* 態様計の胸高直径、樹高は、平均胸高直径、平均樹高である。