



# 令和5年度立木公売物件位置図 (第3回)

1号物件

蘇陽 官行造林

7い林小班

面積: 5.03 ha



凡例



公売箇所

# 令和5年度立木公売物件位置図 (第3回)

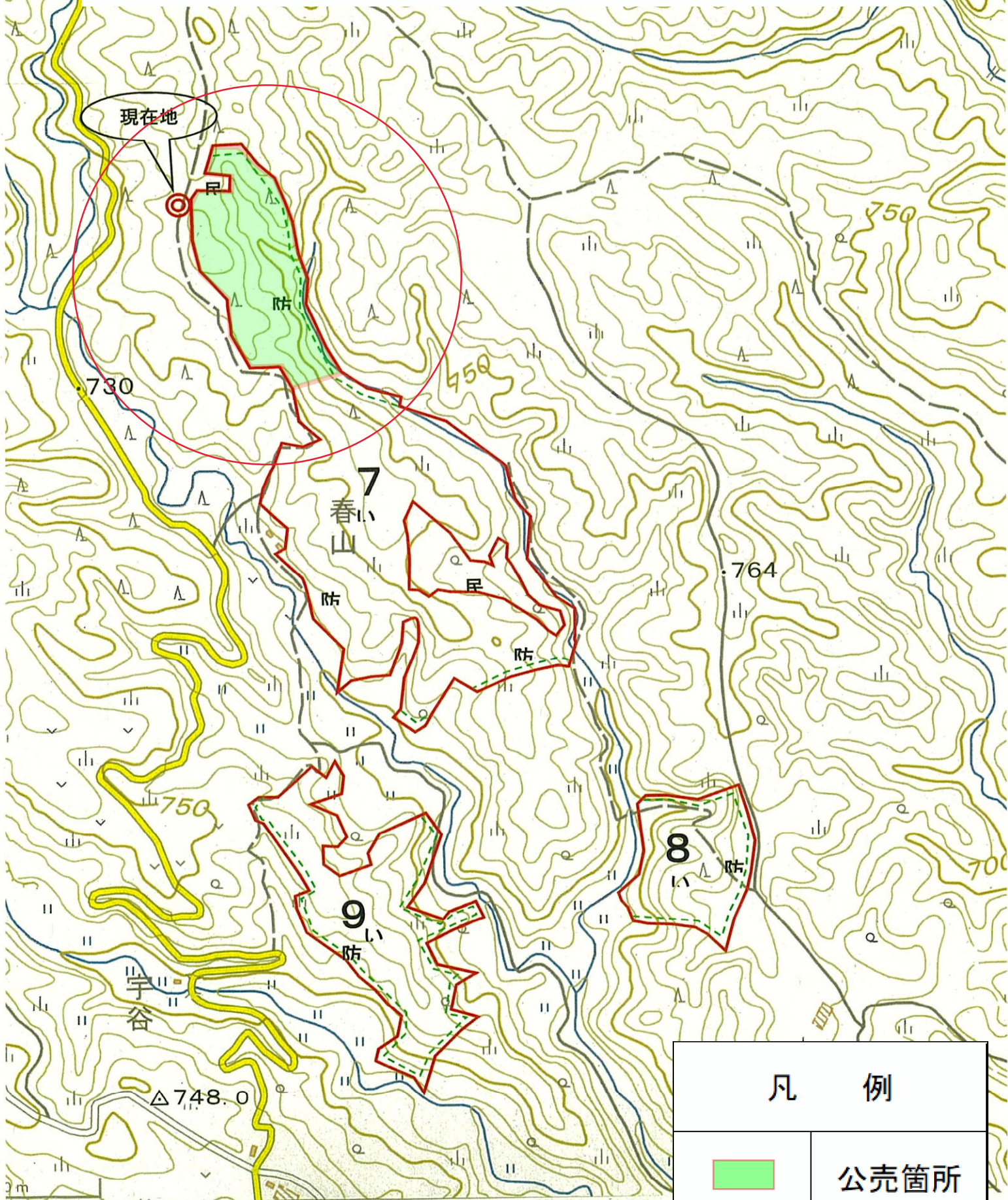
1号物件

蘇陽 官行造林

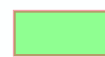
7い 林小班

面積: 5.03 ha

現在地



凡 例



公売箇所

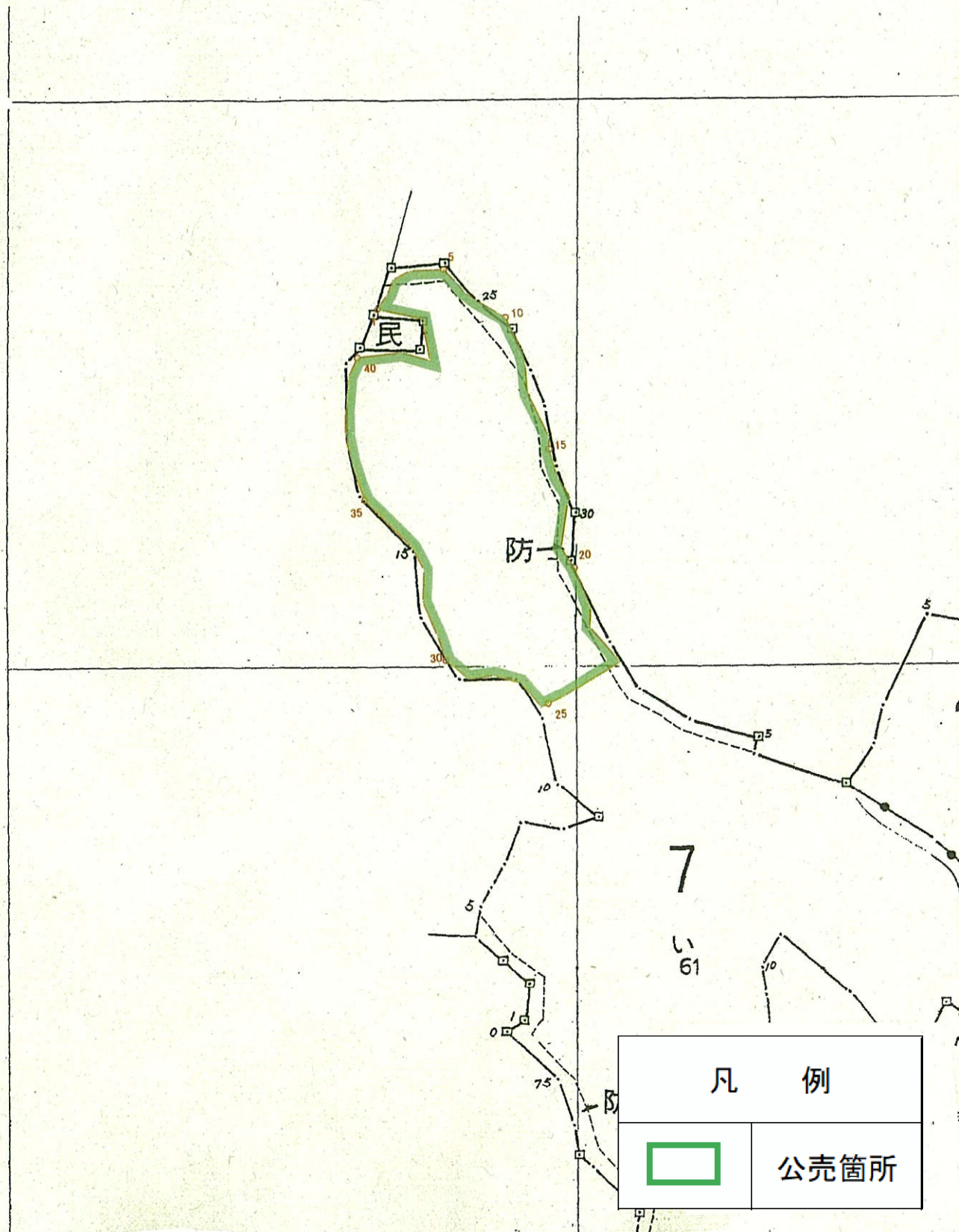
# 令和5年度立木公売物件実測図 (第3回)

1号物件

蘇陽 官行造林

7い 林小班

面積: 5.03 ha



凡 例



公売箇所

樹材種別一覧表

復命書番号： 04 - 86  
林班： 7

森林事務所： 南阿蘇森林事務所  
小班： い

国有林名：  
伐区：

樹種名	材種分	生被別	態様分	品質分	胸高直径	樹高	本数	幹材積	平均木材積	控除有無
スギ	一般材	生立木	生立木	高齢級	16	16	1	0.17	0.170	無
					18	19	11	2.75	0.250	無
					20	20	49	15.19	0.310	無
					22	21	70	27.30	0.390	無
					24	22	120	57.60	0.480	無
					26	23	152	89.68	0.590	無
					28	24	160	112.00	0.700	無
					30	24	212	167.48	0.790	無
					32	26	191	181.45	0.950	無
					34	26	197	206.85	1.050	無
					36	27	197	236.40	1.200	無
					38	26	145	184.15	1.270	無
					40	27	145	207.35	1.430	無
					42	28	91	146.51	1.610	無
					44	29	68	122.40	1.800	無
					46	30	54	108.54	2.010	無
					48	30	74	159.10	2.150	無
					50	29	57	127.11	2.230	無
					52	30	62	152.52	2.460	無
					54	30	58	151.96	2.620	無
					56	30	50	139.50	2.790	無
					58	30	41	120.95	2.950	無
					60	30	47	146.64	3.120	無
					62	30	34	112.20	3.300	無
					64	30	41	142.68	3.480	無
					66	30	34	124.44	3.660	無
					68	30	29	111.65	3.850	無
					70	30	12	48.48	4.040	無
					72	30	16	67.68	4.230	無
					74	31	8	36.64	4.580	無
					76	32	6	29.64	4.940	無
					78	32	11	56.65	5.150	無
					80	31	5	26.05	5.210	無
					82	30	4	21.04	5.260	無
					84	31	3	16.95	5.650	無

\* 態様計の胸高直径、樹高は、平均胸高直径、平均樹高である。

## 樹 材 種 別 一 覧 表

復命書番号： 04 - 86  
林班： 7森林事務所： 南阿蘇森林事務所  
小班： い国有林名：  
伐区：

樹 種 名	材 種 分 区	生 被 別	態 様 分 区	品 質 分 区	胸 高 直 径	樹 高	本 数	幹 材 積	平 均 木 材 積	控 除 有 無
スギ	一般材	生立木	生立木	高齢級	88	29	1	5.72	5.720	無
				品質計			2,456	3,663.42		
				間・根	24	22	1	0.48	0.480	無
				品質計			1	0.48		
			態様計		40	26	2,457	3,663.90		
		生被計					2,457	3,663.90		
	材種計						2,457	3,663.90		
	低質材	生立木	生立木		12	11	3	0.21	0.070	無
					14	13	11	1.21	0.110	無
					16	16	40	6.80	0.170	無
					18	19	75	18.75	0.250	無
					20	20	92	28.52	0.310	無
					22	21	95	37.05	0.390	無
					24	22	87	41.76	0.480	無
					26	23	67	39.53	0.590	無
					28	24	47	32.90	0.700	無
					30	24	42	33.18	0.790	無
					32	26	28	26.60	0.950	無
					34	26	22	23.10	1.050	無
					36	27	8	9.60	1.200	無
					38	26	12	15.24	1.270	無
					40	27	8	11.44	1.430	無
					42	28	5	8.05	1.610	無
					44	29	9	16.20	1.800	無
					46	30	1	2.01	2.010	無
					48	30	6	12.90	2.150	無
					50	29	5	11.15	2.230	無
					52	30	1	2.46	2.460	無
					54	30	4	10.48	2.620	無
					56	30	3	8.37	2.790	無
					58	30	2	5.90	2.950	無
					60	30	2	6.24	3.120	無
				品質計			675	409.65		
			態様計		26	22	675	409.65		
		生被計					675	409.65		

\* 態様計の胸高直径、樹高は、平均胸高直径、平均樹高である。

樹 材 種 別 一 覧 表

復命書番号： 04 - 86  
林班： 7

森林事務所： 南阿蘇森林事務所  
小班： い

国有林名：  
伐区：

樹 種 名	材 種 分 区	生 被 別	態 様 分 区	品 質 分 区	胸 高 直 径	樹 高	本 数	幹 材 積	平 均 木 材 積	控 除 有 無
スギ	材種計						675	409.65		
－樹種計－							3,132	4,073.55		
ヒノキ	低質材	生立木	生立木		14	10	1	0.08	0.080	無
				品質計			1	0.08		
			態様計		14	10	1	0.08		
		生被計					1	0.08		
	材種計						1	0.08		
－樹種計－							1	0.08		
－N計－							3,133	4,073.63		
広葉樹Ⅱ	低質材	生立木	生立木		24	12	1	0.26	0.260	無
					24	18	1	0.38	0.380	無
					26	12	1	0.30	0.300	無
					26	14	1	0.35	0.350	無
					26	16	1	0.39	0.390	無
					26	17	2	0.84	0.420	無
					28	15	1	0.42	0.420	無
					28	16	1	0.45	0.450	無
					30	14	2	0.92	0.460	無
					30	16	2	1.04	0.520	無
					30	17	4	2.20	0.550	無
					32	14	1	0.52	0.520	無
					32	15	1	0.56	0.560	無
					32	16	3	1.77	0.590	無
					34	15	1	0.63	0.630	無
					34	16	1	0.67	0.670	無
					36	17	1	0.79	0.790	無
					38	17	1	0.87	0.870	無
					38	18	2	1.84	0.920	無
					40	15	1	0.85	0.850	無
					42	15	1	0.92	0.920	無
					42	18	3	3.33	1.110	無
					44	16	1	1.07	1.070	無
					44	20	1	1.33	1.330	無
					58	18	1	2.01	2.010	無
				品質計			36	24.71		

\* 態様計の胸高直径、樹高は、平均胸高直径、平均樹高である。





# 令和5年度立木公売物件位置図 (第3回)

2号物件

丸山 国有林

1082へ 林小班

面積: 1.20 ha



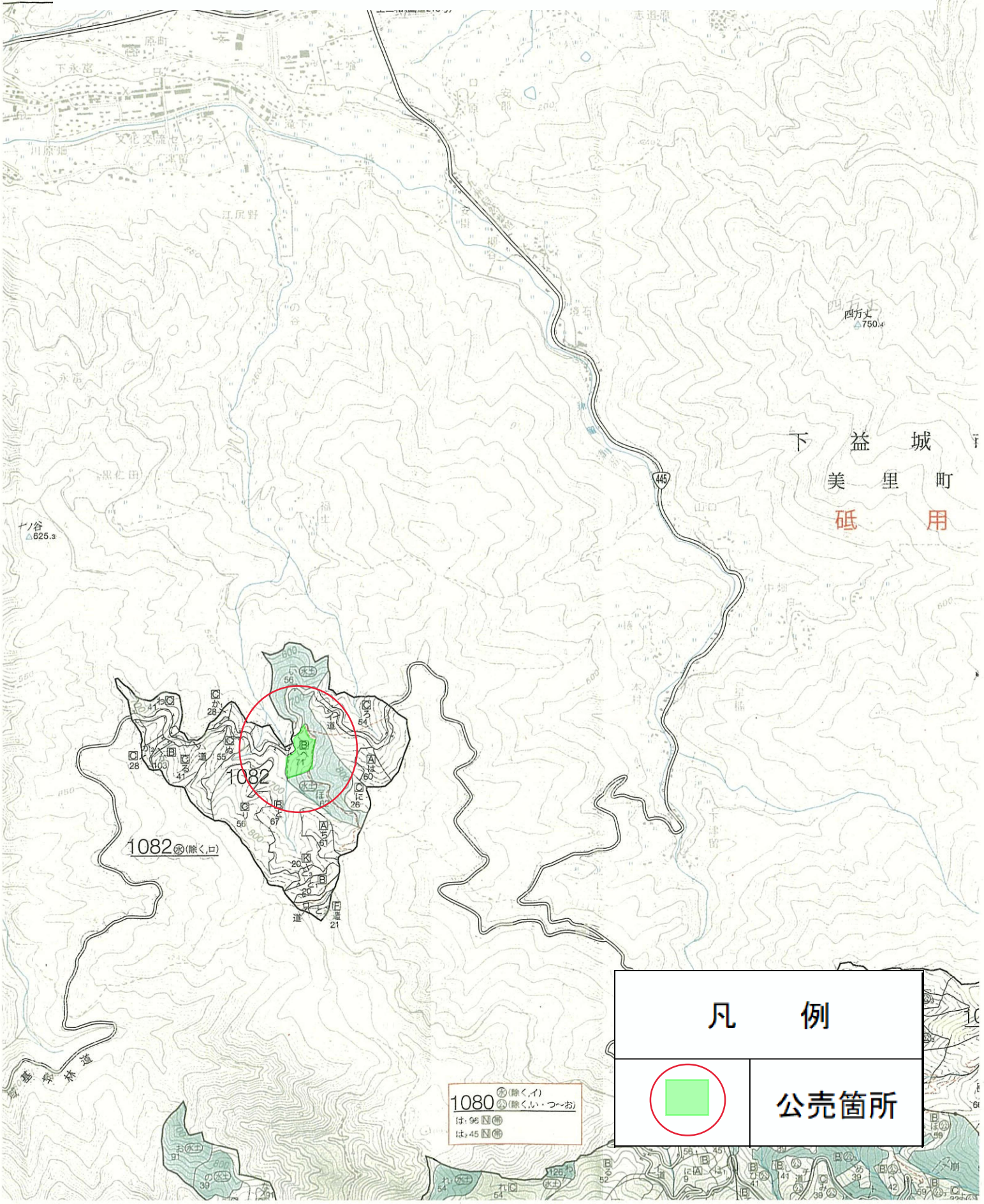
# 令和5年度立木公売物件位置図 (第3回)

2号物件

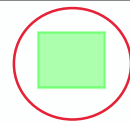
丸山 国有林

1082へ 林小班

面積: 1.20 ha



## 凡 例



公売箇所

1080 (除くイ)  
は、96 (除くい、つ、お)  
は、45 (除くイ)



樹 材 種 別 一 覧 表

復命書番号： 02 - 149  
林班： 1082

森林事務所： 砥用森林事務所  
小班： へ

国有林名： 丸山  
伐区：

樹 種 名	材 種 分 区	生 被 別	態 様 分 区	品 質 分 区	胸 高 直 径	樹 高	本 数	幹 材 積	平 均 木 材 積	控 除 有 無
スギ	一般材	生立木	生立木	高齢級	18	17	1	0.22	0.220	無
					20	18	6	1.68	0.280	無
					22	19	9	3.24	0.360	無
					24	19	29	12.18	0.420	無
					26	20	30	15.30	0.510	無
					28	21	36	21.96	0.610	無
					30	22	45	32.85	0.730	無
					32	23	46	38.64	0.840	無
					34	23	40	37.20	0.930	無
					36	23	52	53.56	1.030	無
					38	24	25	29.25	1.170	無
					40	24	33	42.24	1.280	無
					42	25	23	33.12	1.440	無
					44	25	19	29.64	1.560	無
					46	26	17	29.58	1.740	無
					48	26	6	11.22	1.870	無
					50	26	6	12.00	2.000	無
					52	26	4	8.56	2.140	無
					60	27	1	2.82	2.820	無
				品質計			428	415.26		
			態様計		34	23	428	415.26		
		生被計					428	415.26		
	材種計						428	415.26		
	低質材	生立木	生立木		16	16	9	1.53	0.170	無
					18	17	16	3.52	0.220	無
					20	18	28	7.84	0.280	無
					22	19	21	7.56	0.360	無
					24	19	20	8.40	0.420	無
					26	20	14	7.14	0.510	無
					28	21	17	10.37	0.610	無
					30	22	29	21.17	0.730	無
					32	23	10	8.40	0.840	無
					34	23	6	5.58	0.930	無
					36	23	6	6.48	1.080	無
					38	24	9	11.25	1.250	無

\* 態様計の胸高直径、樹高は、平均胸高直径、平均樹高である。

樹 材 種 別 一 覧 表

復命書番号： 02 - 149  
林班： 1082

森林事務所： 砥用森林事務所  
小班： へ

国有林名： 丸山  
伐区：

樹 種 名	材 種 分 区	生 被 別	態 様 分 区	品 質 分 区	胸 高 直 径	樹 高	本 数	幹 材 積	平 均 木 材 積	控 除 有 無
スギ	低質材	生立木	生立木		40	24	7	9.59	1.370	無
					42	25	2	3.12	1.560	無
					44	25	2	3.40	1.700	無
					46	26	2	3.82	1.910	無
					48	26	3	6.21	2.070	無
				品質計			201	125.38		
			態様計		26	20	201	125.38		
		生被計					201	125.38		
	材種計						201	125.38		
一樹種計一							629	540.64		
ヒノキ	一般材	生立木	生立木	高齢級	14	11	1	0.09	0.090	無
					22	13	1	0.25	0.250	無
					24	13	1	0.29	0.290	無
					26	13	1	0.33	0.330	無
				品質計			4	0.96		
			態様計		20	13	4	0.96		
		生被計					4	0.96		
	材種計						4	0.96		
	低質材	生立木	生立木		18	11	1	0.14	0.140	無
					20	12	1	0.19	0.190	無
					22	12	2	0.46	0.230	無
					22	13	1	0.25	0.250	無
					24	14	1	0.31	0.310	無
					26	13	1	0.33	0.330	無
					28	13	1	0.38	0.380	無
					28	14	1	0.41	0.410	無
					32	13	1	0.48	0.480	無
					40	13	1	0.71	0.710	無
				品質計			11	3.66		
			態様計		26	13	11	3.66		
		生被計					11	3.66		
	材種計						11	3.66		
一樹種計一							15	4.62		
一N計一							644	545.26		
広葉樹Ⅱ	低質材	生立木	生立木		16	7	2	0.14	0.070	無

\* 態様計の胸高直径、樹高は、平均胸高直径、平均樹高である。

