

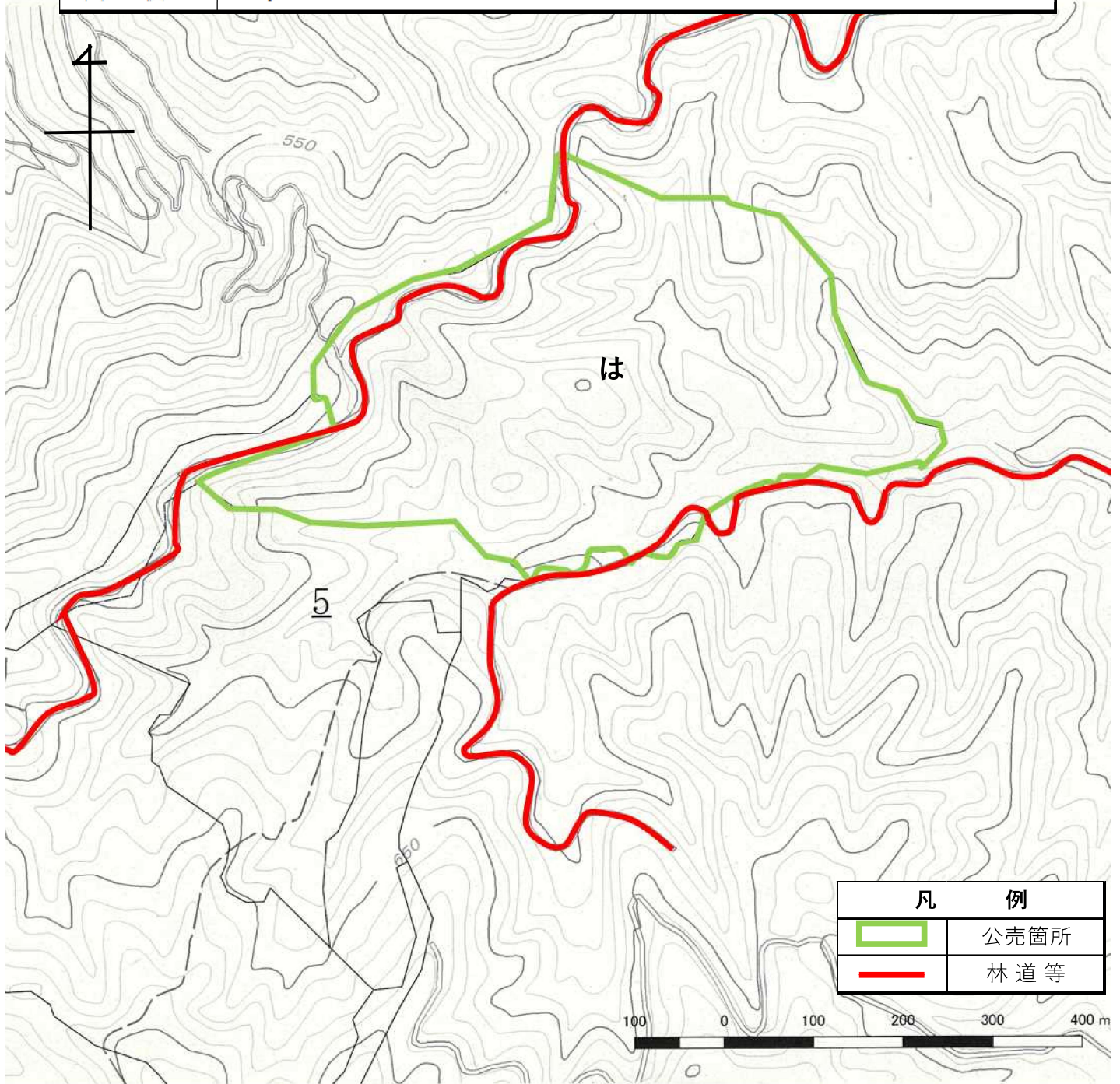


# 公売箇所位置図（1号物件）

所在地： 豊後大野市藤北地吉 高藤官行造林5は

伐採種： 皆伐

面積： 17.67ha



樹 材 種 別 一 覧 表

復命書番号： 04 - 117  
林班： 5

森林事務所： 臼杵森林事務所  
小班： は

国有林名：  
伐区：

樹 種 名	材 種 分 区	生 被 別	態 様 分 区	品 質 分 区	胸 高 直 径	樹 高	本 数	幹 材 積	平 均 木 材 積	控 除 有 無
スギ	一般材	生立木	生立木	高齢級	18	18	32	7.46	0.233	無
					20	17	32	8.75	0.273	無
					20	18	32	9.08	0.284	無
					20	22	32	11.35	0.355	無
					22	15	32	9.08	0.284	無
					22	16	32	9.73	0.304	無
					22	18	162	55.12	0.340	無
					22	20	97	35.99	0.371	無
					22	22	32	13.29	0.415	無
					24	17	32	12.00	0.375	無
					24	18	65	25.29	0.389	無
					24	19	32	13.62	0.426	無
					24	20	195	85.60	0.439	無
					24	21	65	29.83	0.459	無
					24	22	65	31.13	0.479	無
					26	18	32	14.92	0.466	無
					26	19	32	15.56	0.486	無
					26	20	389	198.43	0.510	無
					26	21	65	34.37	0.529	無
					26	22	162	90.79	0.560	無
					26	23	32	19.13	0.598	無
					26	24	32	19.78	0.618	無
					26	25	32	20.75	0.648	無
					28	19	97	53.50	0.552	無
					28	20	227	131.64	0.580	無
					28	21	32	19.78	0.618	無
					28	22	130	83.00	0.638	無
					28	23	32	21.72	0.679	無
					28	24	97	68.09	0.702	無
					30	18	32	19.13	0.598	無
					30	19	65	40.21	0.619	無
					30	20	292	192.59	0.660	無
					30	21	97	67.12	0.692	無
					30	22	292	213.02	0.730	無
					30	23	65	49.28	0.758	無

\* 態様計の胸高直径、樹高は、平均胸高直径、平均樹高である。

樹 材 種 別 一 覧 表

復命書番号： 04－ 117  
林班： 5

森林事務所： 臼杵森林事務所  
小班： は

国有林名：  
伐区：

樹 種 名	材 種 分 区	生 被 別	態 様 分 区	品 質 分 区	胸 高 直 径	樹 高	本 数	幹 材 積	平 均 木 材 積	控 除 有 無
スギ	一般材	生立木	生立木	高齢級	30	24	130	102.46	0.788	無
					32	20	97	71.98	0.742	無
					32	21	65	49.93	0.768	無
					32	22	389	315.15	0.810	無
					32	23	32	27.24	0.851	無
					32	24	162	142.66	0.881	無
					32	25	65	59.66	0.918	無
					34	18	32	23.67	0.740	無
					34	19	65	49.93	0.768	無
					34	20	65	52.53	0.808	無
					34	22	389	346.28	0.890	無
					34	23	65	60.31	0.928	無
					34	24	65	62.90	0.968	無
					34	25	65	65.50	1.008	無
					34	26	32	34.04	1.064	無
					36	20	97	86.57	0.892	無
					36	21	32	30.48	0.953	無
					36	22	195	190.65	0.978	無
					36	23	32	33.40	1.044	無
					36	24	259	277.54	1.072	無
					36	25	32	35.99	1.125	無
					38	22	32	35.02	1.094	無
					38	24	195	227.61	1.167	無
					38	25	65	79.11	1.217	無
					38	26	65	82.36	1.267	無
					40	22	32	37.94	1.186	無
					40	23	32	39.56	1.236	無
					40	24	97	124.51	1.284	無
					40	25	130	172.49	1.327	無
					40	26	162	223.72	1.381	無
					42	23	32	43.12	1.348	無
					42	25	65	93.38	1.437	無
					44	25	65	101.16	1.556	無
					44	26	32	52.53	1.642	無
					46	24	65	104.40	1.606	無

\* 態様計の胸高直径、樹高は、平均胸高直径、平均樹高である。

樹 材 種 別 一 覧 表

復命書番号： 04 - 117  
林班： 5

森林事務所： 臼杵森林事務所  
小班： は

国有林名：  
伐区：

樹 種 名	材 種 分 区	生 被 別	態 様 分 区	品 質 分 区	胸 高 直 径	樹 高	本 数	幹 材 積	平 均 単 木 材 積	控 除 有 無
スギ	一般材	生立木	生立木	高齢級	46	26	32	56.42	1.763	無
					46	28	32	60.96	1.905	無
					50	23	32	57.39	1.793	無
					50	25	32	62.58	1.956	無
					50	28	32	69.71	2.178	無
				品質計			6,765	5,572.97		
			態様計		32	22	6,765	5,572.97		
		生被計					6,765	5,572.97		
	材種計						6,765	5,572.97		
	低質材	生立木	生立木		16	10	32	3.24	0.101	無
					16	16	65	11.02	0.170	無
					18	18	32	7.46	0.233	無
					20	14	32	7.13	0.223	無
					20	19	32	9.73	0.304	無
					22	16	32	9.73	0.304	無
					22	17	32	10.38	0.324	無
					24	20	97	42.80	0.441	無
					24	22	32	15.56	0.486	無
					26	18	130	59.66	0.459	無
					28	18	65	33.72	0.519	無
					28	20	32	18.81	0.588	無
					30	18	32	19.13	0.598	無
					30	21	32	22.37	0.699	無
					32	20	65	47.99	0.738	無
					32	22	32	26.26	0.821	無
				品質計			774	344.99		
			態様計		24	18	774	344.99		
		生被計					774	344.99		
	材種計						774	344.99		
－ 樹種計 －							7,539	5,917.96		
－ N 計 －							7,539	5,917.96		
－ 合計 －							7,539	5,917.96		

\* 態様計の胸高直径、樹高は、平均胸高直径、平均樹高である。

樹 材 種 別 一 覧 表

復命書番号： 04－ 118  
林班： 5

森林事務所： 臼杵森林事務所  
小班： は

国有林名：  
伐区：

樹 種 名	材 種 分 区	生 被 別	態 様 分 区	品 質 分 区	胸 高 直 径	樹 高	本 数	幹 材 積	平 均 単 木 材 積	控 除 有 無
ヒノキ	一般材	生立木	生立木	高齢級	14	14	79	8.71	0.110	無
					16	14	238	35.64	0.150	無
					16	16	198	33.66	0.170	無
					18	14	79	14.26	0.181	無
					18	15	238	47.52	0.200	無
					18	16	554	116.42	0.210	無
					18	17	119	26.14	0.220	無
					20	14	40	8.71	0.218	無
					20	15	158	38.02	0.241	無
					20	16	594	154.44	0.260	無
					20	17	158	42.77	0.271	無
					20	18	79	22.97	0.291	無
					20	19	40	12.28	0.307	無
					22	15	158	45.94	0.291	無
					22	16	515	159.59	0.310	無
					22	17	198	65.34	0.330	無
					22	18	396	138.60	0.350	無
					22	19	158	58.61	0.371	無
					24	15	277	91.48	0.330	無
					24	16	554	199.58	0.360	無
					24	17	396	150.48	0.380	無
					24	18	475	190.08	0.400	無
					24	19	40	17.03	0.426	無
					26	15	40	15.05	0.376	無
					26	16	158	64.94	0.411	無
					26	17	396	174.24	0.440	無
					26	18	554	260.57	0.470	無
					26	19	238	116.42	0.489	無
					26	20	158	82.37	0.521	無
					26	21	40	21.78	0.545	無
					28	16	198	93.06	0.470	無
					28	17	158	79.20	0.501	無
					28	18	277	146.92	0.530	無
					28	19	40	22.18	0.555	無
					28	20	158	95.04	0.602	無

\* 態様計の胸高直径、樹高は、平均胸高直径、平均樹高である。

## 樹 材 種 別 一 覧 表

復命書番号： 04 - 118  
林班： 5森林事務所： 臼杵森林事務所  
小班： は国有林名：  
伐区：

樹 種 名	材 種 分 区	生 被 別	態 様 分 区	品 質 分 区	胸 高 直 径	樹 高	本 数	幹 材 積	平 均 木 材 積	控 除 有 無
ヒノキ	一般材	生立木	生立木	高齢級	30	16	40	20.99	0.525	無
					30	17	40	22.57	0.564	無
					30	18	158	95.04	0.602	無
					30	20	356	238.79	0.671	無
					30	21	40	28.12	0.703	無
					32	18	79	53.86	0.682	無
					32	20	158	120.38	0.762	無
					32	21	40	31.68	0.792	無
					32	22	79	66.53	0.842	無
					34	19	40	31.68	0.792	無
					34	20	79	66.53	0.842	無
					34	22	40	36.83	0.921	無
					36	20	79	73.66	0.932	無
					36	22	79	81.58	1.033	無
					38	20	79	81.58	1.033	無
					38	22	40	45.14	1.129	無
				品質計			9,582	3,945.00		
			態様計		24	17	9,582	3,945.00		
		生被計					9,582	3,945.00		
	材種計						9,582	3,945.00		
	低質材	生立木	生立木		12	10	40	2.38	0.060	無
					12	14	79	6.34	0.080	無
					14	11	40	3.56	0.089	無
					14	12	40	3.96	0.099	無
					14	14	158	17.42	0.110	無
					14	15	119	14.26	0.120	無
					16	15	40	6.34	0.159	無
					16	16	40	6.73	0.168	無
					18	14	119	21.38	0.180	無
					18	15	40	7.92	0.198	無
					18	16	158	33.26	0.211	無
					20	14	40	8.71	0.218	無
					20	15	119	28.51	0.240	無
					20	16	79	20.59	0.261	無
					20	17	40	10.69	0.267	無

\* 態様計の胸高直径、樹高は、平均胸高直径、平均樹高である。

樹 材 種 別 一 覧 表

復命書番号 : 04 - 118  
林班 : 5

森林事務所 : 臼杵森林事務所  
小班 : は

国有林名 :  
伐区 :

樹 種 名	材 種 分 区	生 被 別	態 様 区 分	品 質 区 分	胸 高 直 径	樹 高	本 数	幹 材 積	平 均 木 材 積	控 除 有 無
ヒノキ	低質材	生立木	生立木		22	14	40	10.69	0.267	無
					22	16	119	36.83	0.309	無
					24	16	40	14.26	0.357	無
				品質計			1,350	253.83		
			態様計		16	15	1,350	253.83		
		生被計					1,350	253.83		
	材種計						1,350	253.83		
- 樹種計 -							10,932	4,198.83		
- N 計 -							10,932	4,198.83		
- 合 計 -							10,932	4,198.83		

\* 態様計の胸高直径、樹高は、平均胸高直径、平均樹高である。