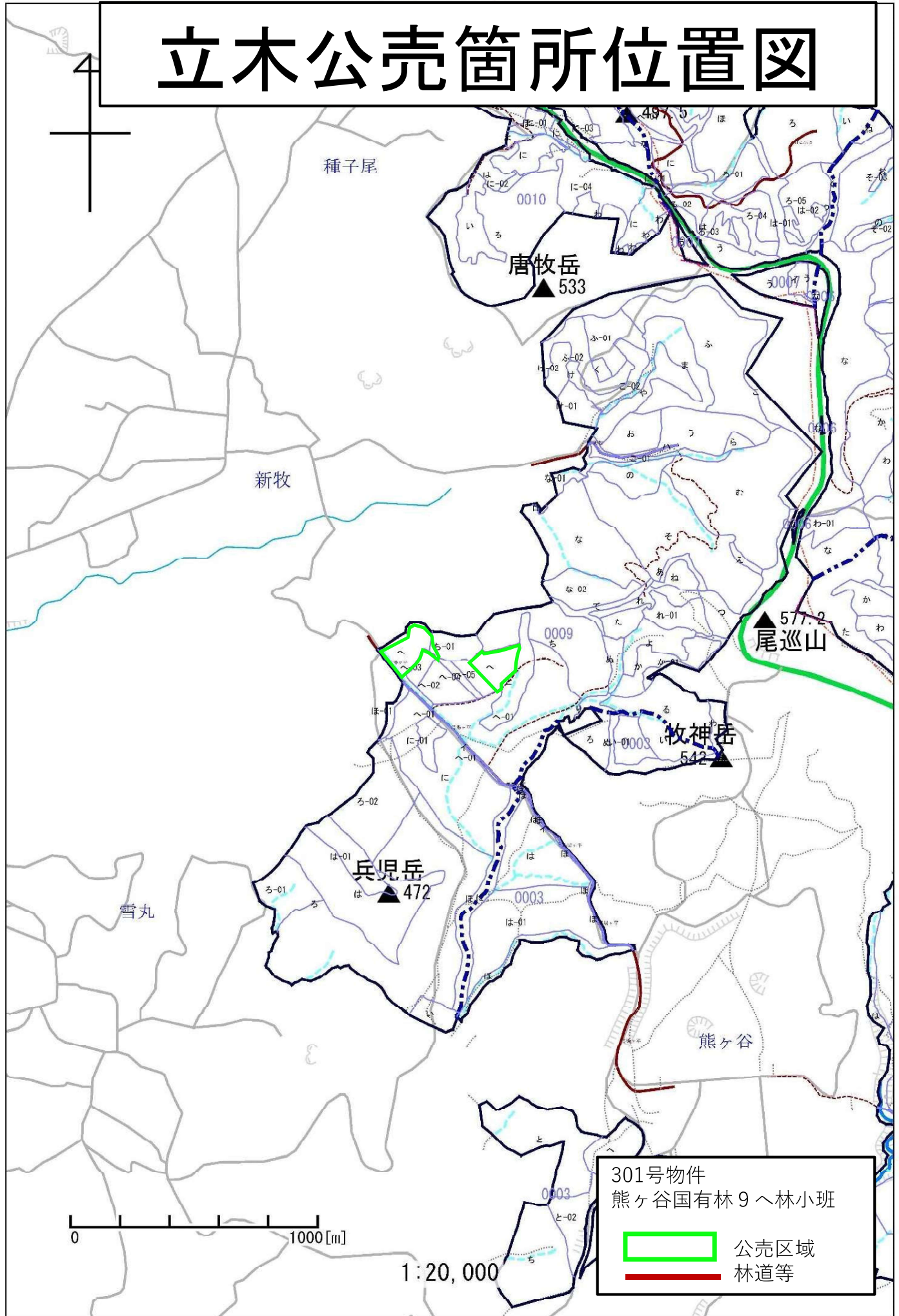
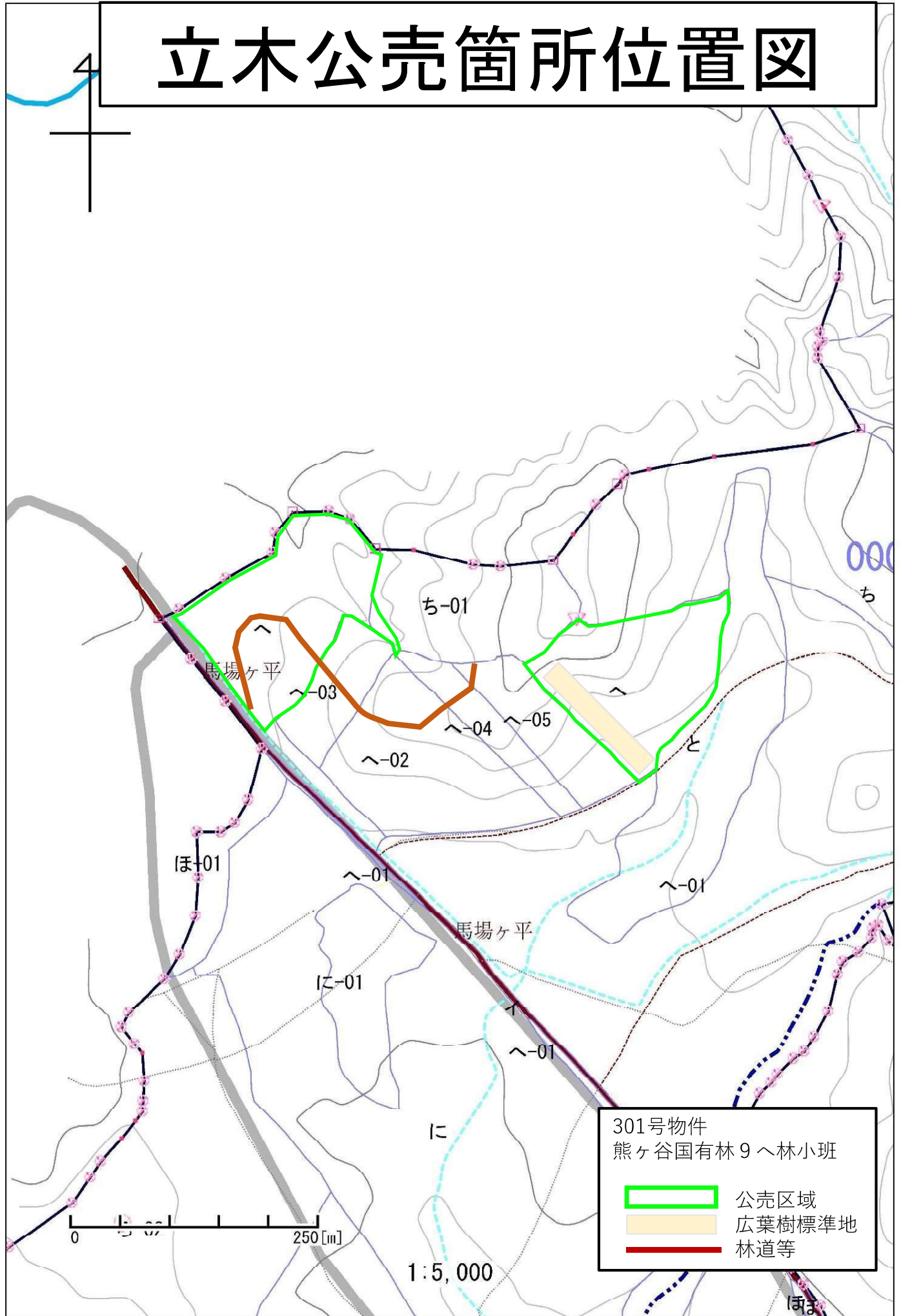




# 立木公売箇所位置図



# 立木公売箇所位置図



樹材種別一覧表

301号物件

復命書番号： 04 - 15  
林班： 9

森林事務所： 知覧森林事務所  
小班： へ

国有林名： 熊ヶ谷  
伐区：

樹種名	材種分	生被別	態様分	品質分	胸高直径	樹高	本数	幹材積	平均単木材積	控除有無
スギ	一般材	生立木	生立木	高齢級	30	20	1	0.66	0.660	無
					36	21	1	0.94	0.940	無
					38	22	1	1.08	1.080	無
					40	20	1	1.07	1.070	無
					40	21	1	1.12	1.120	無
					42	21	1	1.21	1.210	無
					44	20	1	1.25	1.250	無
					44	21	2	2.62	1.310	無
					44	22	4	5.48	1.370	無
					46	22	1	1.48	1.480	無
					48	20	1	1.44	1.440	無
					48	21	2	3.02	1.510	無
					48	22	2	3.18	1.590	無
					50	21	1	1.62	1.620	無
					50	22	1	1.70	1.700	無
					52	21	1	1.73	1.730	無
					52	22	1	1.81	1.810	無
					58	22	1	2.17	2.170	無
					62	23	1	2.54	2.540	無
				品質計			25	36.12		
			態様計		46	21	25	36.12		
		生被計					25	36.12		
	材種計						25	36.12		
	低質材	生立木	生立木		22	14	1	0.26	0.260	無
					22	16	1	0.30	0.300	無
					22	17	1	0.32	0.320	無
					24	17	1	0.37	0.370	無
					26	16	1	0.40	0.400	無
					26	18	1	0.46	0.460	無
					28	16	2	0.92	0.460	無
					28	18	2	1.04	0.520	無
					30	17	1	0.56	0.560	無
					30	18	2	1.18	0.590	無
					32	18	1	0.66	0.660	無
					34	17	1	0.69	0.690	無

\* 態様計の胸高直径、樹高は、平均胸高直径、平均樹高である。

## 樹材種別一覧表

 復命書番号 : 04 - 15  
 林班 : 9

 森林事務所 : 知覧森林事務所  
 小班 : へ

 国有林名 : 熊ヶ谷  
 伐区 :

樹種名	材種分	生被別	態様分	品質分	胸高直径	樹高	本数	幹材積	平均木材積	控除有無
スギ	低質材	生立木	生立木		34	18	1	0.73	0.730	無
					36	16	1	0.72	0.720	無
					36	18	2	1.62	0.810	無
					36	19	1	0.85	0.850	無
					38	20	1	0.98	0.980	無
					40	20	1	1.07	1.070	無
					44	18	1	1.13	1.130	無
				品質計			23	14.26		
			態様計		30	17	23	14.26		
		生被計					23	14.26		
	材種計						23	14.26		
－樹種計－							48	50.38		
－N計－							48	50.38		
－合計－							48	50.38		

\* 態様計の胸高直径、樹高は、平均胸高直径、平均樹高である。

樹 材 種 別 一 覧 表

復命書番号： 04 - 14  
林班： 9

森林事務所： 知覧森林事務所  
小班： へ

国有林名： 熊ヶ谷  
伐区：

樹 種 名	材 種 分 区	生 被 別	態 様 分 区	品 質 分 区	胸 高 直 径	樹 高	本 数	幹 材 積	平 均 木 材 積	控 除 有 無
広葉樹Ⅰ	低質材	生立木	生立木		20	11	10	1.78	0.178	無
					26	13	10	3.36	0.336	無
					28	12	10	3.55	0.355	無
					32	14	10	5.23	0.523	無
					36	13	10	6.12	0.612	無
				品質計			50	20.04		
			態様計		28	13	50	20.04		
		生被計					50	20.04		
	材種計						50	20.04		
- 樹種計 -							50	20.04		
広葉樹Ⅱ	低質材	生立木	生立木		10	5	30	0.59	0.020	無
					10	6	217	6.51	0.030	無
					10	7	326	9.77	0.030	無
					10	8	276	11.05	0.040	無
					10	9	39	1.58	0.041	無
					10	10	49	1.97	0.040	無
					12	5	10	0.30	0.030	無
					12	6	99	3.95	0.040	無
					12	7	109	4.34	0.040	無
					12	8	276	13.82	0.050	無
					12	9	39	1.97	0.051	無
					12	10	69	4.15	0.060	無
					12	11	10	0.69	0.069	無
					14	6	10	0.49	0.049	無
					14	7	30	1.78	0.059	無
					14	8	99	5.92	0.060	無
					14	9	79	5.53	0.070	無
					14	10	128	10.26	0.080	無
					14	11	39	3.55	0.091	無
					14	12	39	3.95	0.101	無
					14	15	10	1.18	0.118	無
					16	6	10	0.59	0.059	無
					16	7	10	0.69	0.069	無
					16	8	49	3.95	0.081	無
					16	9	59	5.33	0.090	無

\* 態様計の胸高直径、樹高は、平均胸高直径、平均樹高である。

樹 材 種 別 一 覧 表

復命書番号： 04 - 14  
林班： 9

森林事務所： 知 覧 森 林 事 務 所  
小班： ^

国有林名： 熊ヶ谷  
伐区：

樹 種 名	材 種 分 区	生 被 別	態 様 分 区	品 質 分 区	胸 高 直 径	樹 高	本 数	幹 材 積	平 均 木 材 積	控 除 有 無
広葉樹Ⅱ	低質材	生立木	生立木		16	10	118	11.84	0.100	無
					16	11	59	6.51	0.110	無
					16	12	109	13.03	0.120	無
					16	13	20	2.57	0.129	無
					16	14	10	1.38	0.138	無
					18	6	10	0.79	0.079	無
					18	8	10	0.99	0.099	無
					18	9	20	2.37	0.119	無
					18	10	49	6.42	0.131	無
					18	11	59	8.29	0.141	無
					18	12	207	31.09	0.150	無
					18	13	20	3.16	0.158	無
					18	14	10	1.78	0.178	無
					18	15	10	1.88	0.188	無
					20	9	20	2.76	0.138	無
					20	10	10	1.58	0.158	無
					20	11	20	3.36	0.168	無
					20	12	40	7.50	0.188	無
					20	13	90	17.77	0.197	無
					20	14	60	13.03	0.217	無
					22	9	10	1.68	0.168	無
					22	10	10	1.88	0.188	無
					22	11	40	7.90	0.198	無
					22	12	30	6.51	0.217	無
					22	13	120	28.43	0.237	無
					22	14	70	17.96	0.257	無
					24	11	10	2.37	0.237	無
					24	12	30	7.70	0.257	無
					24	13	50	13.82	0.276	無
					24	14	70	20.73	0.296	無
					26	13	10	3.16	0.316	無
					26	14	130	44.90	0.345	無
					26	15	60	21.91	0.365	無
					28	12	10	3.36	0.336	無
					28	13	20	7.30	0.365	無

\* 態様計の胸高直径、樹高は、平均胸高直径、平均樹高である。

樹 材 種 別 一 覧 表

復命書番号： 04 - 14  
林班： 9

森林事務所： 知 覧 森 林 事 務 所  
小班： ^

国有林名： 熊ヶ谷  
伐区：

樹 種 名	材 種 分 区	生 被 別	態 様 分 区	品 質 分 区	胸 高 直 径	樹 高	本 数	幹 材 積	平 均 木 材 積	控 除 有 無
広葉樹Ⅱ	低質材	生立木	生立木		28	14	20	7.70	0.385	無
					28	15	70	29.02	0.415	無
					30	12	10	3.85	0.385	無
					30	14	40	18.16	0.454	無
					30	15	40	19.34	0.484	無
					30	16	30	15.40	0.513	無
					32	13	10	4.74	0.474	無
					32	14	30	15.40	0.513	無
					32	15	30	16.58	0.553	無
					32	16	40	23.29	0.582	無
					34	13	10	5.43	0.543	無
					34	14	30	17.47	0.582	無
					34	15	30	18.65	0.622	無
					34	16	20	13.23	0.662	無
					36	14	30	19.25	0.642	無
					36	15	20	13.82	0.691	無
					36	16	20	14.61	0.731	無
					38	15	20	15.20	0.760	無
					38	16	10	8.09	0.809	無
					40	14	10	7.80	0.780	無
					40	15	30	25.17	0.839	無
					42	13	20	15.79	0.790	無
					42	16	10	9.77	0.977	無
					44	16	10	10.56	1.056	無
					46	15	20	21.52	1.076	無
					50	17	20	28.62	1.431	無
					52	15	10	13.52	1.352	無
					52	17	10	15.40	1.540	無
					56	16	10	16.48	1.648	無
				品質計			4,392	875.48		
			態様計		20	11	4,392	875.48		
		生被計					4,392	875.48		
	材種計						4,392	875.48		
- 樹種計 -							4,392	875.48		
- L 計 -							4,442	895.52		

\* 態様計の胸高直径、樹高は、平均胸高直径、平均樹高である。



樹 材 種 別 一 覧 表

復命書番号： 04 - 14  
林班： 9

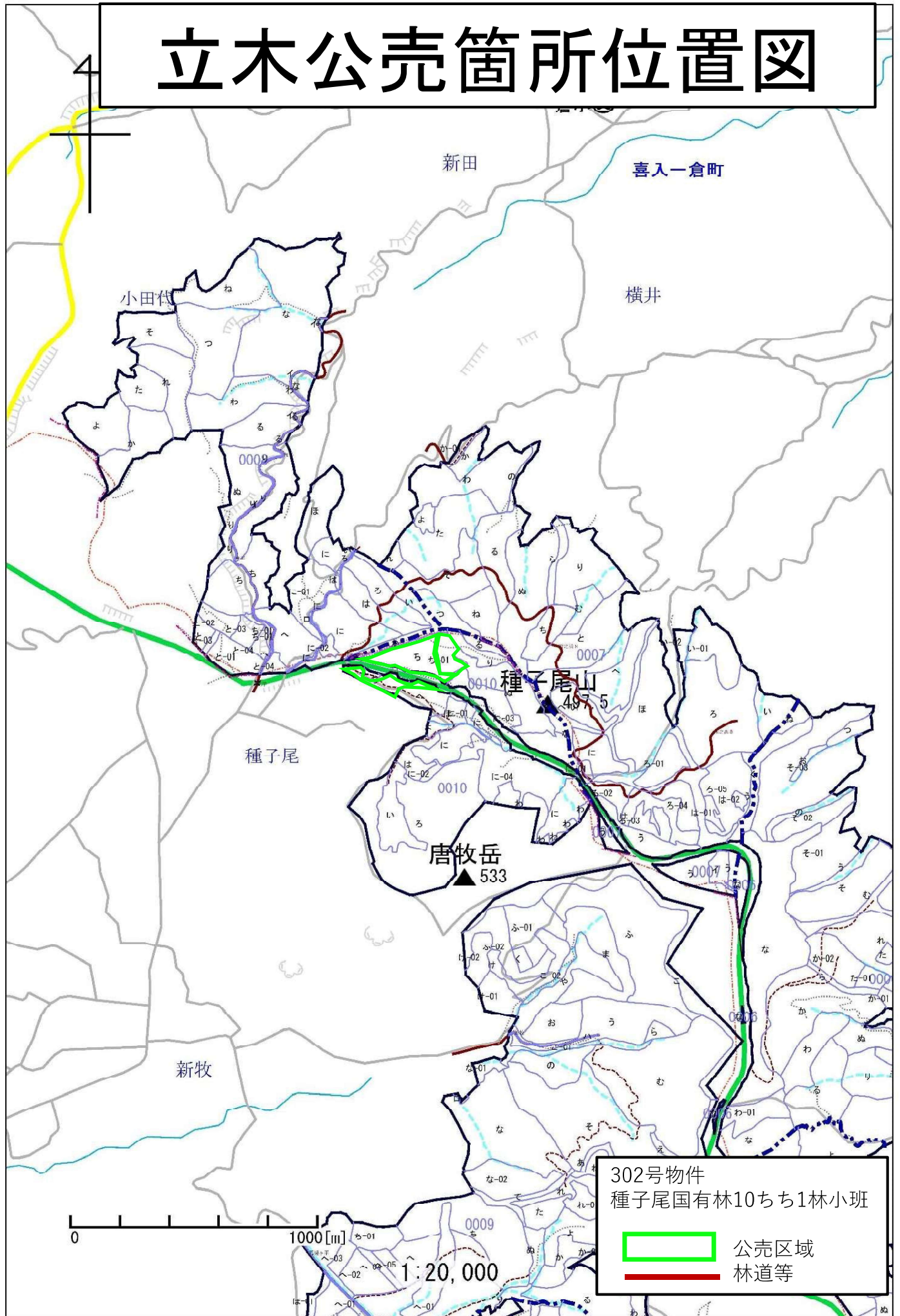
森林事務所： 知覧森林事務所  
小班： へ

国有林名： 熊ヶ谷  
伐区：

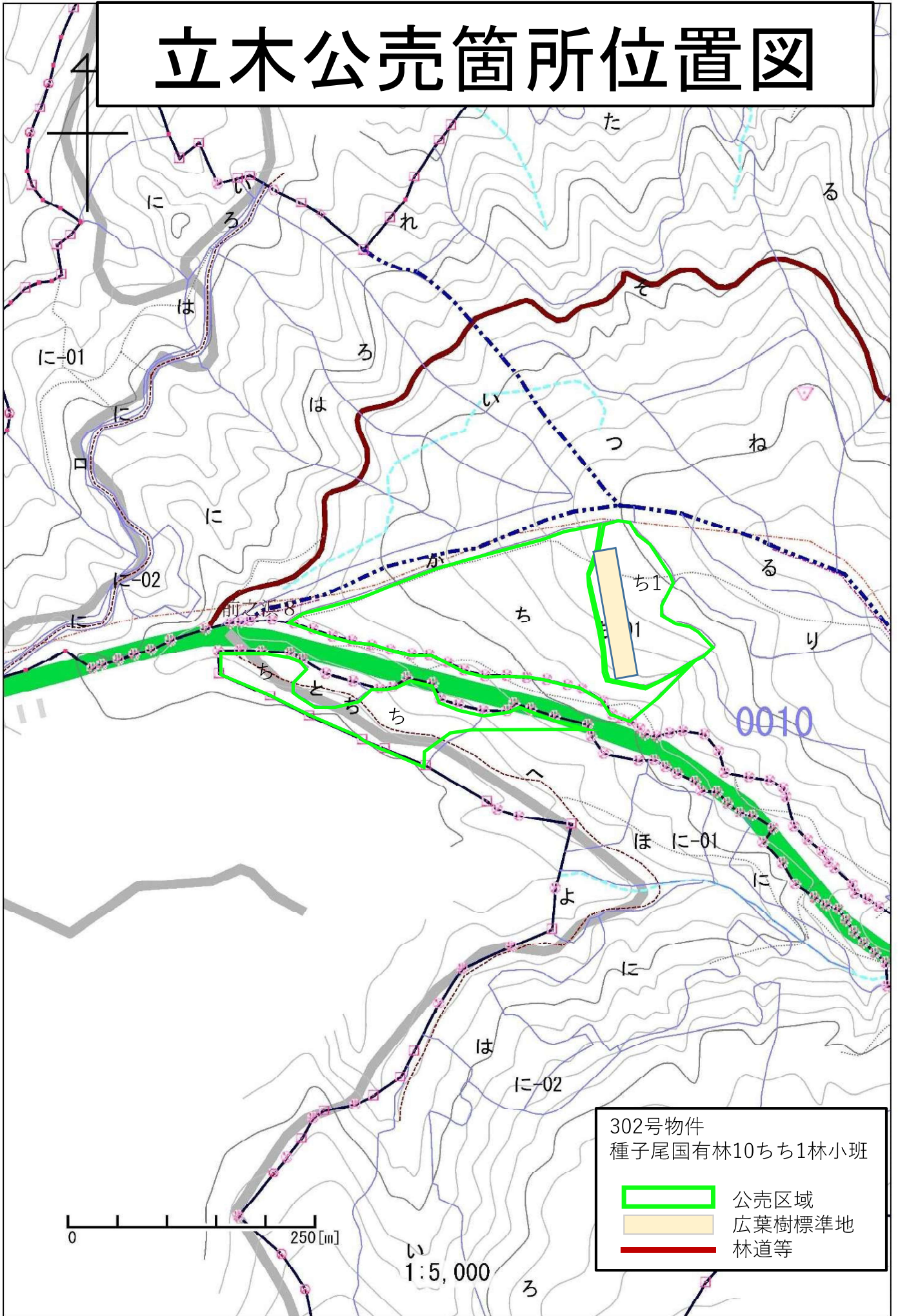
樹 種 名	材 種 分 区	生 被 別	態 様 分 区	品 質 分 区	胸 高 直 径	樹 高	本 数	幹 材 積	平 均 単 木 材 積	控 除 有 無
- 合 計 -							4,442	895.52		

\* 態様計の胸高直径、樹高は、平均胸高直径、平均樹高である。

# 立木公売箇所位置図



# 立木公売箇所位置図



樹材種別一覧表

302号物件

復命書番号： 04 - 16  
林班： 10

森林事務所： 知覧森林事務所  
小班： ち

国有林名： 種子尾  
伐区：

樹種名	材種分	生被別	態様分	品質分	胸高直径	樹高	本数	幹材積	平均単木材積	控除有無
広葉樹Ⅱ	低質材	生立木	生立木		10	6	70	2.09	0.030	無
					10	7	60	1.79	0.030	無
					10	8	109	4.37	0.040	無
					10	9	79	3.18	0.040	無
					10	10	119	4.77	0.040	無
					10	12	10	0.50	0.050	無
					12	6	10	0.40	0.040	無
					12	7	50	1.99	0.040	無
					12	8	169	8.45	0.050	無
					12	9	30	1.49	0.050	無
					12	10	149	8.94	0.060	無
					12	11	50	3.48	0.070	無
					12	12	40	2.78	0.070	無
					14	7	20	1.19	0.060	無
					14	8	50	2.98	0.060	無
					14	9	30	2.09	0.070	無
					14	10	79	6.36	0.081	無
					14	11	40	3.58	0.090	無
					14	12	199	19.87	0.100	無
					14	13	20	1.99	0.100	無
					14	14	20	2.19	0.110	無
					16	8	20	1.59	0.080	無
					16	9	70	6.26	0.089	無
					16	10	30	2.98	0.099	無
					16	11	10	1.09	0.109	無
					16	12	159	19.08	0.120	無
					16	13	70	9.04	0.129	無
					16	14	89	12.52	0.141	無
					16	15	50	7.45	0.149	無
					18	7	20	1.79	0.090	無
					18	8	10	0.99	0.099	無
					18	9	10	1.19	0.119	無
					18	10	20	2.58	0.129	無
					18	11	40	5.56	0.139	無
					18	12	169	25.33	0.150	無

\* 態様計の胸高直径、樹高は、平均胸高直径、平均樹高である。

樹 材 種 別 一 覧 表

復命書番号： 04 - 16  
林班： 10

森林事務所： 知 覧 森 林 事 務 所  
小班： ち

国有林名： 種 子 尾  
伐区：

樹 種 名	材 種 分 区	生 被 別	態 様 分 区	品 質 分 区	胸 高 直 径	樹 高	本 数	幹 材 積	平 均 木 材 積	控 除 有 無
広葉樹Ⅱ	低質材	生立木	生立木		18	13	50	7.95	0.159	無
					18	14	129	23.25	0.180	無
					18	15	99	18.88	0.191	無
					18	16	60	11.92	0.199	無
					20	9	10	1.39	0.139	無
					20	10	10	1.59	0.159	無
					20	11	50	8.45	0.169	無
					20	12	200	37.76	0.189	無
					20	13	80	15.90	0.199	無
					20	14	80	17.49	0.219	無
					20	15	60	13.71	0.229	無
					22	9	10	1.69	0.169	無
					22	11	20	3.97	0.199	無
					22	12	100	21.86	0.219	無
					22	13	260	61.98	0.238	無
					22	14	130	33.58	0.258	無
					22	15	40	11.13	0.278	無
					22	16	10	2.88	0.288	無
					24	11	20	4.77	0.239	無
					24	12	120	31.00	0.258	無
					24	13	130	36.17	0.278	無
					24	14	140	41.72	0.298	無
					24	15	130	41.33	0.318	無
					24	17	10	3.58	0.358	無
					26	11	30	8.05	0.268	無
					26	12	40	11.92	0.298	無
					26	13	100	31.79	0.318	無
					26	14	150	52.16	0.348	無
					26	15	100	36.76	0.368	無
					26	16	10	3.88	0.388	無
					28	12	10	3.38	0.338	無
					28	13	30	11.03	0.368	無
					28	14	60	23.25	0.388	無
					28	15	60	25.04	0.417	無
					28	16	20	8.94	0.447	無

\* 態様計の胸高直径、樹高は、平均胸高直径、平均樹高である。

樹 材 種 別 一 覧 表

復命書番号： 04 - 16  
林班： 10

森林事務所： 知 覧 森 林 事 務 所  
小班： ち

国有林名： 種 子 尾  
伐区：

樹 種 名	材 種 分 区	生 被 別	態 様 分 区	品 質 分 区	胸 高 直 径	樹 高	本 数	幹 材 積	平 均 木 材 積	控 除 有 無
広葉樹Ⅱ	低質材	生立木	生立木		28	17	10	4.77	0.477	無
					30	14	50	22.85	0.457	無
					30	15	40	19.47	0.487	無
					30	16	30	15.50	0.517	無
					30	17	20	10.93	0.547	無
					32	11	10	4.07	0.407	無
					32	14	40	20.66	0.517	無
					32	15	40	22.25	0.556	無
					32	16	40	23.45	0.586	無
					32	17	10	6.26	0.626	無
					34	13	10	5.46	0.546	無
					34	14	10	5.86	0.586	無
					34	15	10	6.26	0.626	無
					34	17	10	7.05	0.705	無
					34	19	20	15.70	0.785	無
					36	14	20	12.92	0.646	無
					36	15	10	6.95	0.695	無
					36	17	20	15.70	0.785	無
					38	16	10	8.15	0.815	無
					40	15	10	8.45	0.845	無
					40	16	10	8.94	0.894	無
					40	19	10	10.63	1.063	無
					42	15	10	9.14	0.914	無
					44	15	10	9.94	0.994	無
					46	14	10	10.03	1.003	無
				品質計			5,198	1,143.47		
			態様計		20	12	5,198	1,143.47		
		生被計					5,198	1,143.47		
	材種計						5,198	1,143.47		
一 樹 種 計 一							5,198	1,143.47		
一 L 計 一							5,198	1,143.47		
一 合 計 一							5,198	1,143.47		

\* 態様計の胸高直径、樹高は、平均胸高直径、平均樹高である。

樹 材 種 別 一 覧 表

復命書番号： 04 - 17  
林班： 10

森林事務所： 知覧森林事務所  
小班： ち 1

国有林名： 種子尾  
伐区：

樹 種 名	材 種 分 区	生 被 別	態 様 分 区	品 質 分 区	胸 高 直 径	樹 高	本 数	幹 材 積	平 均 木 材 積	控 除 有 無
広葉樹Ⅱ	低質材	生立木	生立木		10	7	61	1.84	0.030	無
					10	8	56	2.23	0.040	無
					10	9	22	0.89	0.040	無
					10	10	11	0.45	0.041	無
					12	6	6	0.22	0.037	無
					12	7	11	0.45	0.041	無
					12	8	22	1.12	0.051	無
					12	9	39	1.95	0.050	無
					12	10	33	2.01	0.061	無
					12	11	28	1.95	0.070	無
					12	12	11	0.78	0.071	無
					12	13	6	0.45	0.075	無
					14	7	6	0.34	0.057	無
					14	8	6	0.34	0.057	無
					14	9	6	0.39	0.065	無
					14	10	28	2.23	0.080	無
					14	11	50	4.52	0.090	無
					14	12	33	3.35	0.102	無
					14	13	11	1.12	0.102	無
					16	10	6	0.56	0.093	無
					16	11	6	0.61	0.102	無
					16	12	56	6.70	0.120	無
					16	13	22	2.90	0.132	無
					16	14	17	2.34	0.138	無
					18	9	6	0.67	0.112	無
					18	10	22	2.90	0.132	無
					18	11	6	0.78	0.130	無
					18	12	61	9.21	0.151	無
					18	13	33	5.36	0.162	無
					18	14	33	6.03	0.183	無
					18	15	33	6.36	0.193	無
					18	16	6	1.12	0.187	無
					20	10	6	0.89	0.148	無
					20	11	6	0.95	0.158	無
					20	12	36	6.36	0.177	無

\* 態様計の胸高直径、樹高は、平均胸高直径、平均樹高である。

樹 材 種 別 一 覧 表

復命書番号： 04 - 17  
林班： 10

森林事務所： 知覧森林事務所  
小班： ち 1

国有林名： 種子尾  
伐区：

樹 種 名	材 種 分 区	生 被 別	態 様 分 区	品 質 分 区	胸 高 直 径	樹 高	本 数	幹 材 積	平 均 木 材 積	控 除 有 無
広葉樹Ⅱ	低質材	生立木	生立木		20	13	66	12.28	0.186	無
					20	14	18	3.68	0.204	無
					20	15	18	3.85	0.214	無
					20	16	12	2.79	0.233	無
					22	10	6	1.06	0.177	無
					22	11	6	1.12	0.187	無
					22	12	24	4.91	0.205	無
					22	13	60	13.39	0.223	無
					22	14	6	1.45	0.242	無
					22	15	12	3.12	0.260	無
					22	16	6	1.62	0.270	無
					24	10	6	1.23	0.205	無
					24	11	6	1.34	0.223	無
					24	12	24	5.80	0.242	無
					24	13	12	3.12	0.260	無
					24	14	24	6.70	0.279	無
					24	15	12	3.57	0.298	無
					24	16	6	1.90	0.317	無
					26	12	6	1.67	0.278	無
					26	13	6	1.79	0.298	無
					26	14	18	5.86	0.326	無
					26	15	42	14.45	0.344	無
					26	16	30	10.88	0.363	無
					26	17	12	4.69	0.391	無
					26	18	6	2.46	0.410	無
					28	13	18	6.19	0.344	無
					28	15	12	4.69	0.391	無
					28	16	24	10.04	0.418	無
					30	13	18	7.03	0.391	無
					30	15	18	8.20	0.456	無
					30	18	6	3.24	0.540	無
					32	18	6	3.68	0.613	無
					34	15	12	7.03	0.586	無
					36	13	6	3.40	0.567	無
					38	18	6	5.13	0.855	無

\* 態様計の胸高直径、樹高は、平均胸高直径、平均樹高である。



# 樹 材 種 別 一 覧 表

復命書番号 : 04 - 17  
林班 : 10

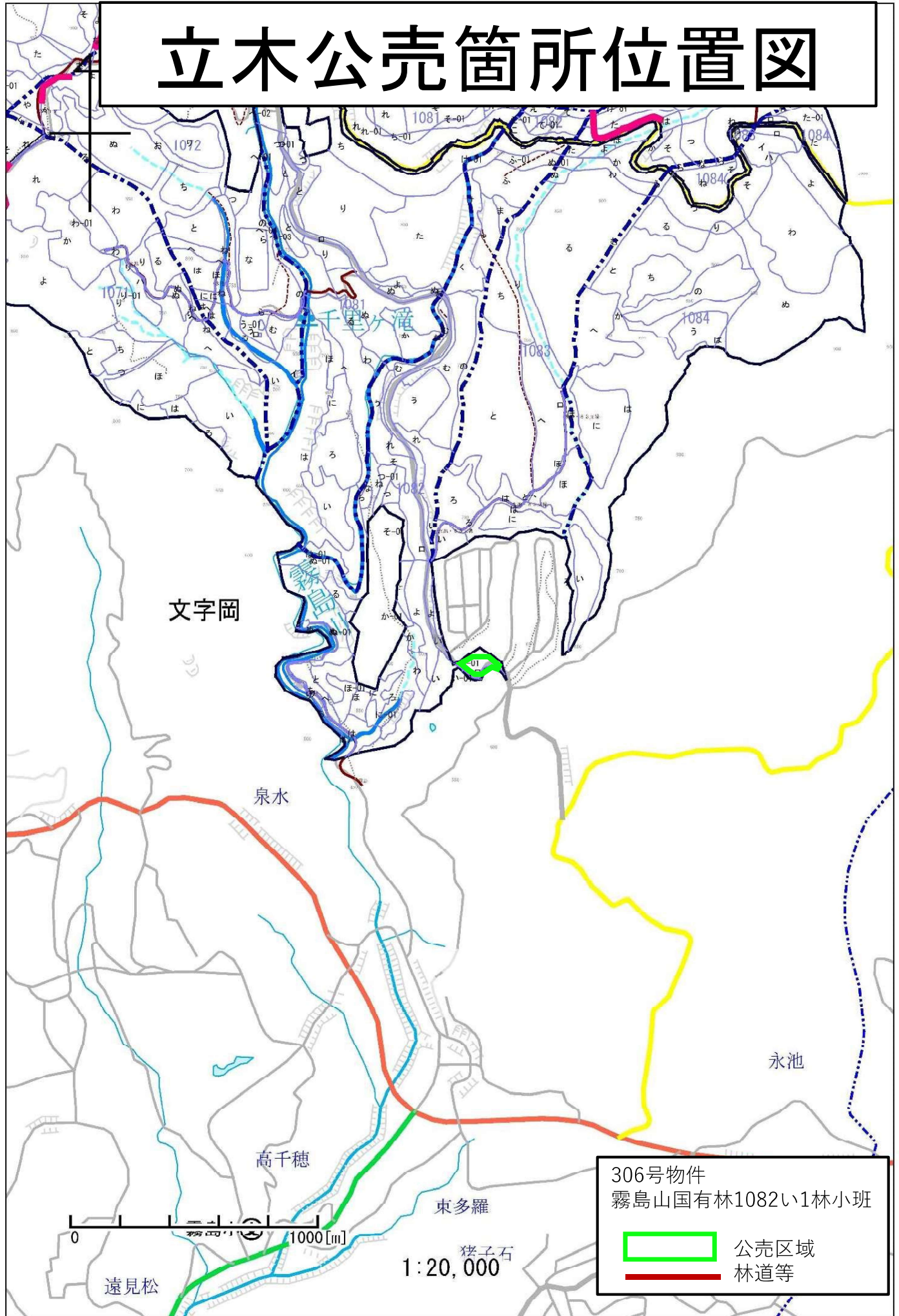
森林事務所 : 知覧森林事務所  
小班 : ち 1

国有林名 : 種子尾  
伐区 :

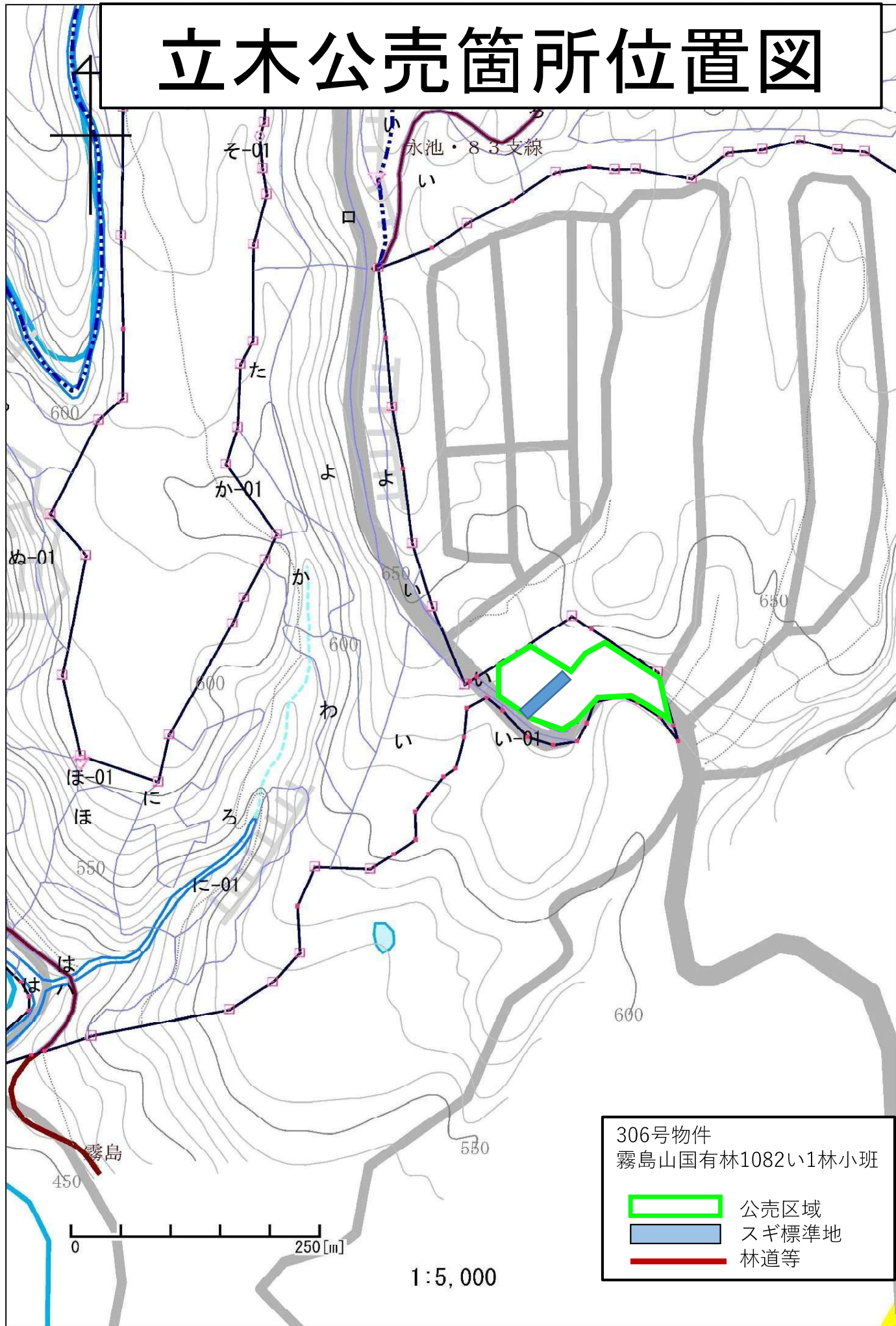
樹 種 名	材 種 分 区	生 被 別	態 様 区 分	品 質 区 分	胸 高 直 径	樹 高	本 数	幹 材 積	平 均 木 材 積	控 除 有 無
広葉樹Ⅱ	低質材	生立木	生立木		40	18	6	5.64	0.940	無
					42	19	6	6.53	1.088	無
				品質計			1,383	265.90		
			態様計		18	12	1,383	265.90		
		生被計					1,383	265.90		
	材種計						1,383	265.90		
- 樹種計 -							1,383	265.90		
- L 計 -							1,383	265.90		
- 合 計 -							1,383	265.90		

\* 態様計の胸高直径、樹高は、平均胸高直径、平均樹高である。

# 立木公売箇所位置図



# 立木公売箇所位置図



樹 材 種 別 一 覧 表

306号物件

復命書番号： 04 - 154  
林班： 1082

森林事務所： 霧 島 森 林 事 務 所  
小班： い 1

国有林名： 霧 島 山  
伐区：

樹 種 名	材 種 分 区	生 被 別	態 様 分 区	品 質 分 区	胸 高 直 径	樹 高	本 数	幹 材 積	平 均 単 木 材 積	控 除 有 無
スギ	一般材	生立木	生立木	壮齡級	16	14	6	0.90	0.150	無
					18	16	8	1.68	0.210	無
					20	16	13	3.25	0.250	無
					22	17	19	6.08	0.320	無
					24	17	30	11.10	0.370	無
					26	18	64	29.44	0.460	無
					28	18	58	30.16	0.520	無
					30	18	72	42.48	0.590	無
					32	19	64	44.80	0.700	無
					34	19	58	44.66	0.770	無
					36	19	49	41.65	0.850	無
					38	20	54	52.92	0.980	無
					40	20	43	46.01	1.070	無
					42	20	36	41.76	1.160	無
					44	20	34	42.50	1.250	無
					46	21	35	49.35	1.410	無
					48	21	16	24.16	1.510	無
					50	21	19	30.78	1.620	無
					52	21	5	8.65	1.730	無
					54	22	5	9.65	1.930	無
					56	22	8	16.40	2.050	無
					58	22	5	10.85	2.170	無
					60	23	3	7.20	2.400	無
					70	23	1	3.11	3.110	無
					72	24	1	3.39	3.390	無
				品質計			706	602.93		
				間・根	20	16	3	0.75	0.250	無
					22	17	5	1.60	0.320	無
					24	17	9	3.33	0.370	無
					26	18	7	3.22	0.460	無
				品質計			24	8.90		
			態様計		34	19	730	611.83		
		生被計					730	611.83		
	材種計						730	611.83		
	低質材	生立木	生立木		12	11	8	0.56	0.070	無

\* 態様計の胸高直径、樹高は、平均胸高直径、平均樹高である。

樹 材 種 別 一 覧 表

復命書番号： 04 - 154  
林班： 1082

森林事務所： 霧島森林事務所  
小班： い 1

国有林名： 霧島山  
伐区：

樹種名	材種分	生被別	態様分	品質分	胸高直径	樹高	本数	幹材積	平均木材積	控除有無
スギ	低質材	生立木	生立木		14	12	17	1.70	0.100	無
					16	14	15	2.25	0.150	無
					18	16	19	3.99	0.210	無
					20	16	22	5.50	0.250	無
					22	17	28	8.96	0.320	無
					24	17	24	8.88	0.370	無
					26	18	16	7.36	0.460	無
					28	18	10	5.20	0.520	無
					30	18	8	4.72	0.590	無
					32	19	10	7.00	0.700	無
					34	19	3	2.31	0.770	無
					36	19	3	2.55	0.850	無
					38	20	2	1.96	0.980	無
					40	20	2	2.14	1.070	無
					42	20	1	1.16	1.160	無
				品質計			188	66.24		
			態様計		22	16	188	66.24		
		生被計					188	66.24		
	材種計						188	66.24		
- 樹種計 -							918	678.07		
- N 計 -							918	678.07		
- 合計 -							918	678.07		

\* 態様計の胸高直径、樹高は、平均胸高直径、平均樹高である。

樹 材 種 別 一 覧 表

**306号混生木**

復命書番号 : 04 - 155  
 林班 : 1082

森林事務所 : 霧島森林事務所  
 小班 : い 1

国有林名 : 霧島山  
 伐区 :

樹種名	材種分	生被別	態様分	品質分	胸高直径	樹高	本数	幹材積	平均単木材積	控除有無
アカマツ	低質材	生立木	生立木		18	12	2	0.32	0.160	無
					20	10	1	0.16	0.160	無
					24	15	1	0.32	0.320	無
					26	12	1	0.30	0.300	無
					28	16	1	0.45	0.450	無
					36	16	1	0.72	0.720	無
					36	18	1	0.80	0.800	無
				品質計			8	3.07		
			態様計		26	14	8	3.07		
		生被計					8	3.07		
	材種計						8	3.07		
－樹種計－							8	3.07		
－N計－							8	3.07		
－合計－							8	3.07		

\* 態様計の胸高直径、樹高は、平均胸高直径、平均樹高である。