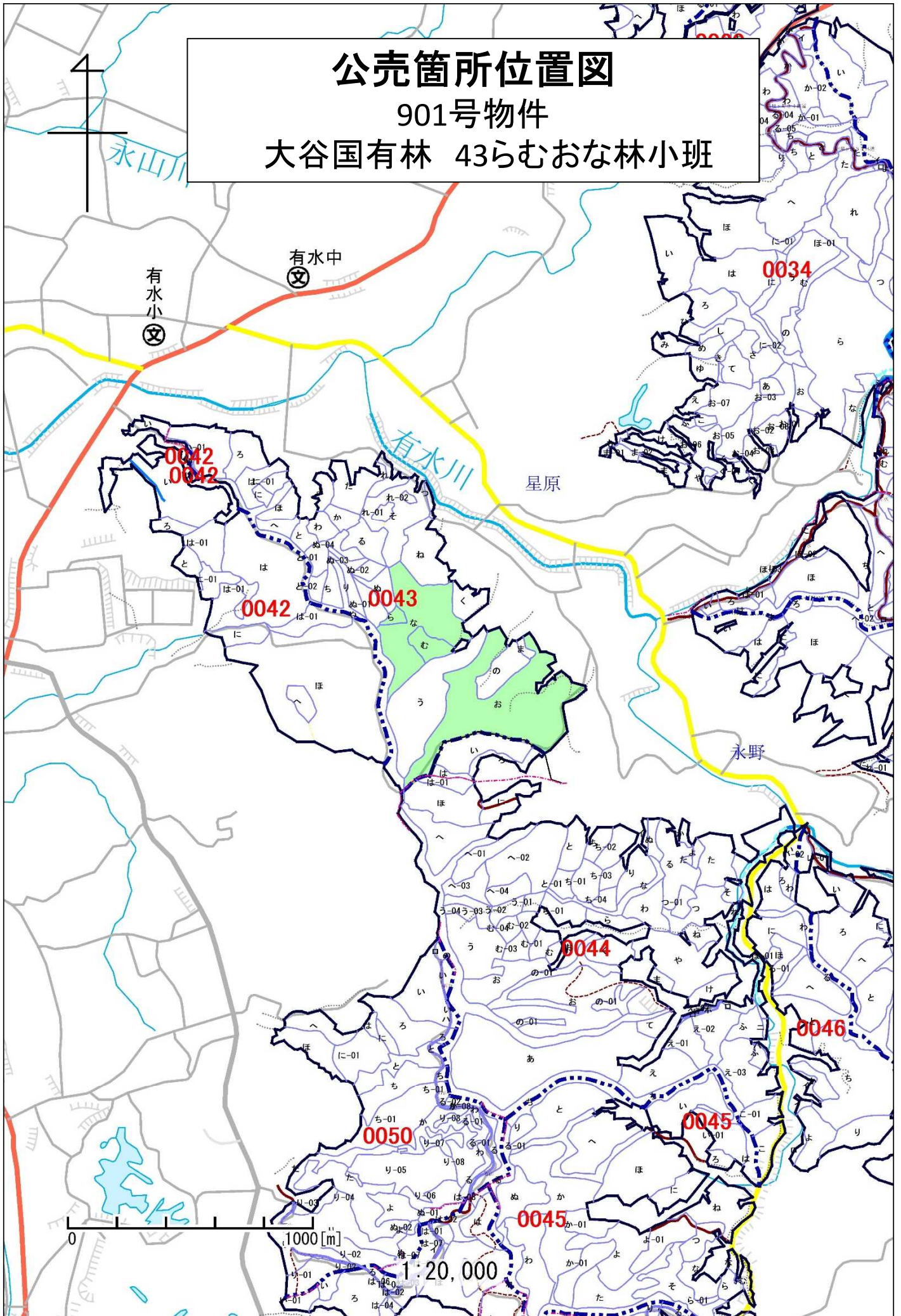


公売箇所位置図

901号物件

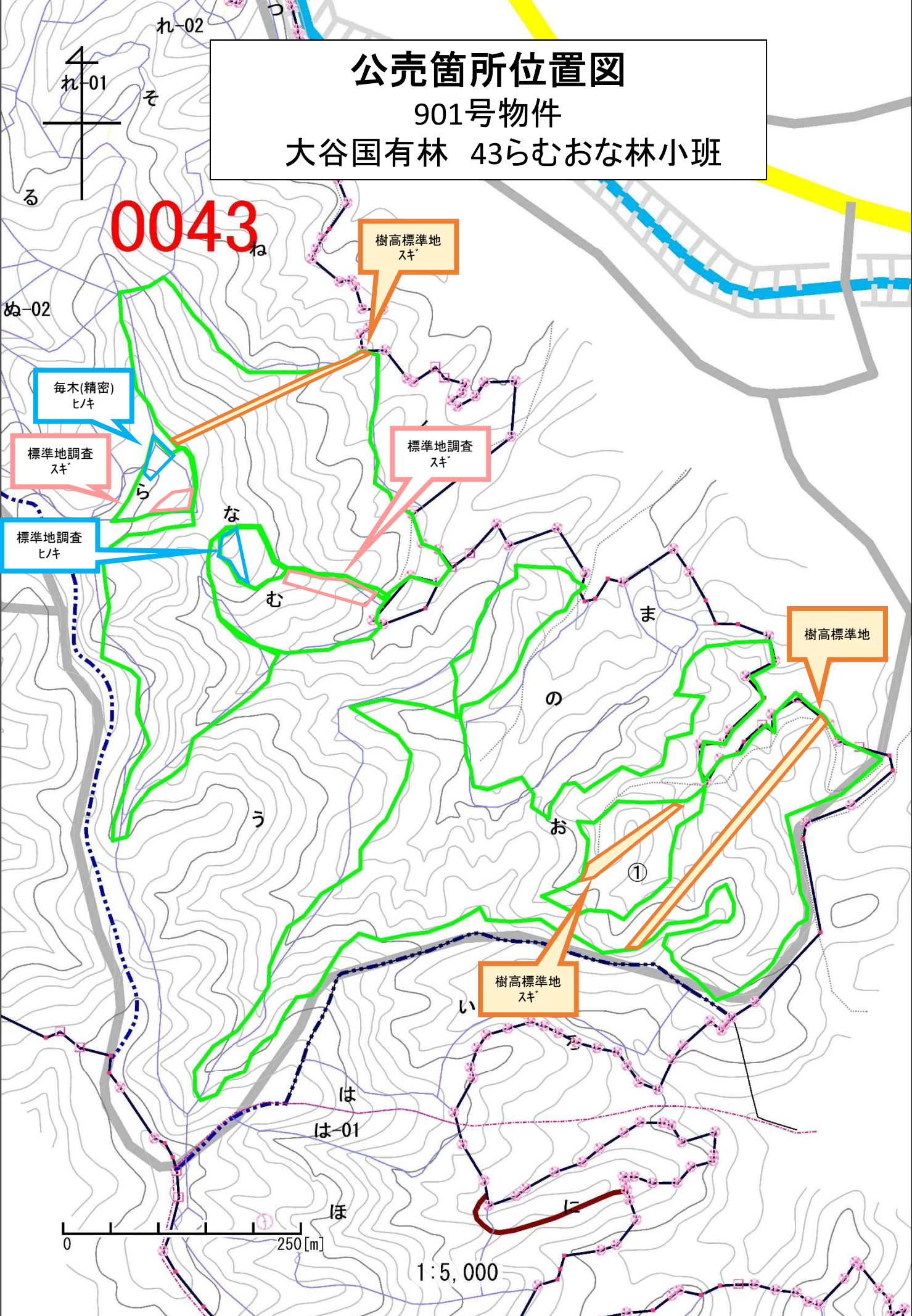
大谷国有林 43らむおな林小班



公売箇所位置図

901号物件
大谷国有林 43らむおな林小班

0043

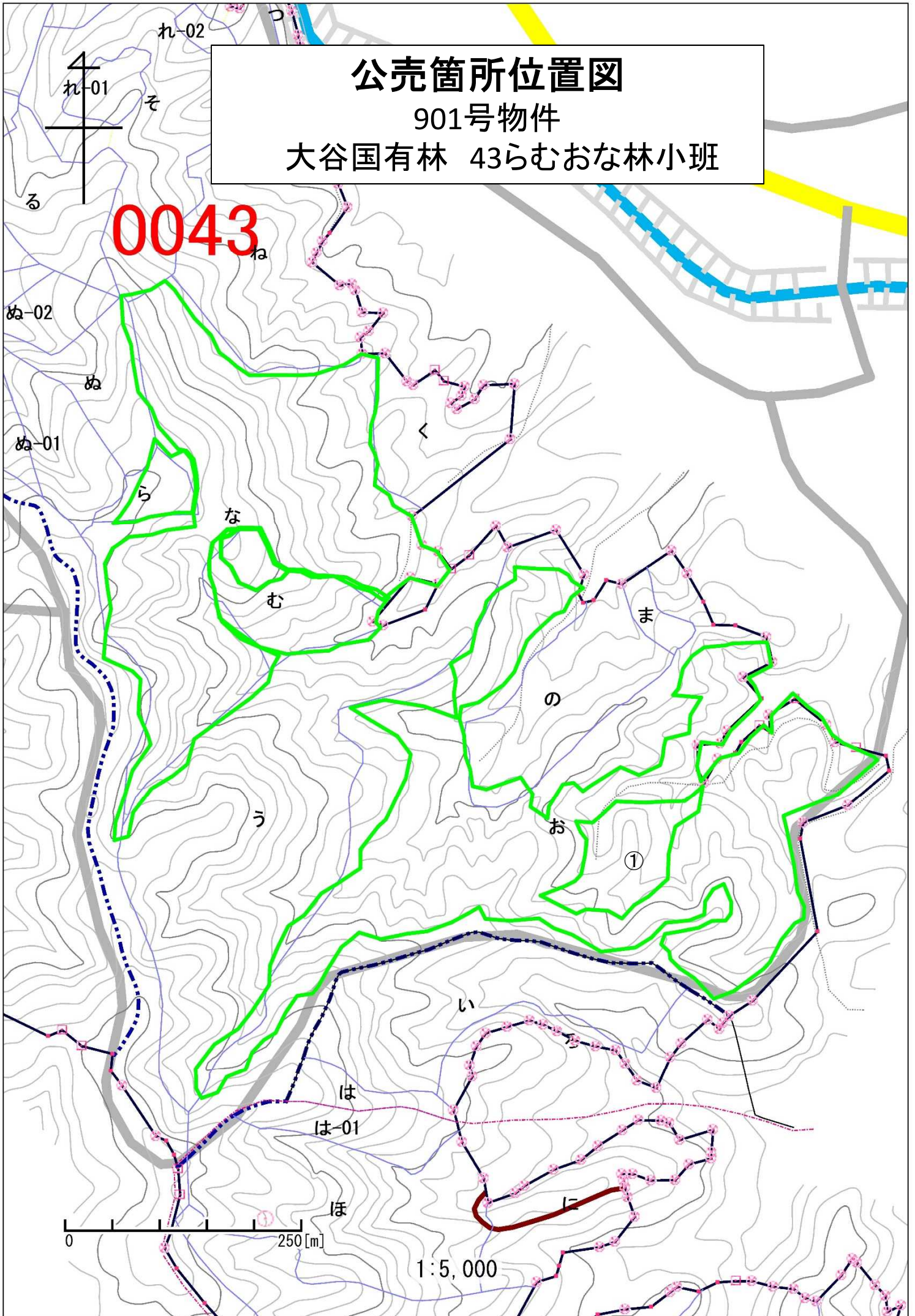


公売箇所位置図

901号物件

大谷国有林 43らむおな林小班

0043



樹 材 種 別 一 覧 表

復命書番号： 03 - 402
林班： 43

森林事務所： 高城森林事務所
小班： ら

国有林名： 大谷
伐区：

樹 種 名	材 種 分 区	生 被 別	態 様 分 区	品 質 分 区	胸 高 直 径	樹 高	本 数	幹 材 積	平 均 木 材 積	控 除 有 無
スギ	一般材	生立木	生立木	高齢級	24	19	5	1.89	0.378	無
					26	22	9	5.04	0.560	無
					26	24	9	5.49	0.610	無
					26	26	5	2.97	0.594	無
					28	23	5	3.02	0.604	無
					28	28	5	3.69	0.738	無
					30	21	14	9.32	0.666	無
					32	23	9	7.56	0.840	無
					32	24	5	3.96	0.792	無
					32	25	5	4.14	0.828	無
					34	23	5	4.19	0.838	無
					34	24	5	4.37	0.874	無
					34	25	5	4.55	0.910	無
					34	26	5	4.73	0.946	無
					34	27	5	4.91	0.982	無
					36	17	5	3.42	0.684	無
					36	20	5	4.01	0.802	無
					36	22	9	8.82	0.980	無
					36	24	9	9.63	1.070	無
					36	26	9	10.44	1.160	無
					38	24	5	5.27	1.054	無
					38	26	5	5.72	1.144	無
					38	28	5	6.12	1.224	無
					40	22	9	10.53	1.170	無
					40	25	9	11.97	1.330	無
					40	26	9	12.42	1.380	無
					40	28	5	6.71	1.342	無
					42	23	5	5.99	1.198	無
					42	25	5	6.48	1.296	無
					42	27	5	6.98	1.396	無
					42	29	5	7.52	1.504	無
					44	28	5	7.83	1.566	無
					46	23	9	13.86	1.540	無
					46	25	9	15.12	1.680	無
					46	26	5	7.83	1.566	無

* 態様計の胸高直径、樹高は、平均胸高直径、平均樹高である。

樹 材 種 別 一 覧 表

復命書番号： 03 - 402
林班： 43

森林事務所： 高城森林事務所
小班： ら

国有林名： 大谷
伐区：

樹 種 名	材 種 分	生 被 別	態 様 分 区	品 質 分 区	胸 高 直 径	樹 高	本 数	幹 材 積	平 均 木 材 積	控 除 有 無
スギ	一般材	生立木	生立木	高齢級	46	27	5	8.15	1.630	無
					48	25	5	8.10	1.620	無
					48	27	5	8.73	1.746	無
					48	28	9	18.09	2.010	無
					50	24	5	8.33	1.666	無
					50	25	5	8.69	1.738	無
					50	26	9	18.00	2.000	無
					50	28	5	9.68	1.936	無
					52	22	5	8.15	1.630	無
					52	31	5	11.43	2.286	無
					54	26	5	10.26	2.052	無
					54	27	9	21.24	2.360	無
					56	23	5	9.63	1.926	無
					58	26	5	11.52	2.304	無
					60	30	5	14.04	2.808	無
					60	31	5	14.54	2.908	無
				品質計			320	425.08		
			態様計		40	25	320	425.08		
		生被計					320	425.08		
	材種計						320	425.08		
	低質材	生立木	生立木		16	14	5	0.68	0.136	無
					18	18	5	1.04	0.208	無
					20	15	9	2.07	0.230	無
					20	17	5	1.22	0.244	無
					20	19	9	2.70	0.300	無
					20	20	5	1.40	0.280	無
					24	21	5	2.07	0.414	無
					24	23	9	4.59	0.510	無
					24	24	5	2.39	0.478	無
					30	23	5	3.42	0.684	無
					30	24	5	3.56	0.712	無
					30	26	5	3.87	0.774	無
					32	23	5	3.78	0.756	無
				品質計			77	32.79		
			態様計		22	20	77	32.79		

* 態様計の胸高直径、樹高は、平均胸高直径、平均樹高である。

樹 材 種 別 一 覧 表

復命書番号: 03 - 402
林班 : 43

森林事務所 : 高城森林事務所
小班 : ら

国有林名 : 大谷
伐区 :

樹 種 名	材 種 分 区 分	生 被 別	態 様 分 区 分	品 質 分 区 分	胸 高 直 徑	樹 高	本 数	幹 材 積	平 均 木 材 積	控 除 有 無
スギ	低質材	生被計					77	32.79		
	材種計						77	32.79		
－樹種計－							397	457.87		
－N 計－							397	457.87		
－合 計－							397	457.87		

* 態様計の胸高直径、樹高は、平均胸高直径、平均樹高である。

樹 材 種 別 一 覧 表

復命書番号： 03 - 403
林班： 43森林事務所： 高城森林事務所
小班： ら国有林名： 大谷
伐区：

樹 種 名	材 種 分	生 被 別	態 様 分	品 質 分	胸 高 直 径	樹 高	本 数	幹 材 積	平 均 木 材 積	控 除 有 無
ヒノキ	一般材	生立木	生立木	高齢級	20	17	1	0.27	0.270	無
					22	17	1	0.33	0.330	無
					24	16	1	0.36	0.360	無
					26	17	1	0.44	0.440	無
					26	19	1	0.49	0.490	無
					28	18	1	0.53	0.530	無
					28	21	2	1.26	0.630	無
					28	22	1	0.66	0.660	無
					30	18	1	0.60	0.600	無
					30	19	3	1.92	0.640	無
					30	21	1	0.71	0.710	無
					32	17	1	0.64	0.640	無
					32	21	1	0.80	0.800	無
					38	22	1	1.14	1.140	無
				品質計			17	10.15		
			態様計		28	19	17	10.15		
		生被計					17	10.15		
	材種計						17	10.15		
	低質材	生立木	生立木		14	13	2	0.20	0.100	無
					14	15	1	0.12	0.120	無
					16	17	1	0.18	0.180	無
					18	16	1	0.21	0.210	無
					18	17	1	0.22	0.220	無
					18	18	1	0.24	0.240	無
					18	19	1	0.25	0.250	無
					20	11	1	0.17	0.170	無
					20	14	1	0.22	0.220	無
					20	17	2	0.54	0.270	無
					20	18	1	0.29	0.290	無
					20	20	1	0.32	0.320	無
					22	13	1	0.25	0.250	無
					22	14	1	0.27	0.270	無
					22	15	1	0.29	0.290	無
					22	16	1	0.31	0.310	無
					22	18	2	0.70	0.350	無

* 態様計の胸高直径、樹高は、平均胸高直径、平均樹高である。

901号

樹材種別一覧表

復命書番号： 03 - 403
 林班： 43

森林事務所： 高城森林事務所
 小班： ら

国有林名： 大谷
 伐区：

樹種名	材種分	生被別	態様分 区分	品質分	胸高直 径	樹高	本数	幹材積	平均 単木材積	控除 有無
ヒノキ	低質材	生立木	生立木		22	20	2	0.78	0.390	無
					24	17	1	0.38	0.380	無
					24	21	1	0.48	0.480	無
					26	17	1	0.44	0.440	無
					26	18	1	0.47	0.470	無
					26	19	1	0.49	0.490	無
					28	19	1	0.56	0.560	無
					28	20	2	1.20	0.600	無
					30	19	1	0.64	0.640	無
				品質計			31	10.22		
			態様計		20	17	31	10.22		
		生被計					31	10.22		
	材種計						31	10.22		
－ 樹種計 －							48	20.37		
－ N 計 －							48	20.37		
－ 合計 －							48	20.37		

* 態様計の胸高直径、樹高は、平均胸高直径、平均樹高である。

樹 材 種 別 一 覧 表

復命書番号： 03 - 372
林班： 43

森林事務所： 高城森林事務所
小班： む

国有林名： 大谷
伐区：

樹 種 名	材 種 分	生 被 別	態 様 分 区	品 質 分 区	胸 高 直 径	樹 高	本 数	幹 材 積	平 均 木 材 積	控 除 有 無
スギ	一般材	生立木	生立木	高齢級	22	18	8	2.77	0.346	無
					24	21	8	3.74	0.468	無
					26	18	24	11.22	0.468	無
					26	19	16	7.81	0.488	無
					26	20	8	4.15	0.519	無
					28	18	8	4.23	0.529	無
					28	19	24	13.42	0.559	無
					28	21	8	4.96	0.620	無
					28	22	8	5.21	0.651	無
					28	24	8	5.69	0.711	無
					30	19	8	5.04	0.630	無
					30	20	16	10.74	0.671	無
					30	21	8	5.61	0.701	無
					30	22	8	5.94	0.743	無
					30	24	16	12.85	0.803	無
					32	19	16	11.39	0.712	無
					32	20	8	6.02	0.753	無
					32	21	16	12.53	0.783	無
					32	26	8	7.73	0.966	無
					34	21	33	27.65	0.838	無
					34	22	8	7.24	0.905	無
					34	23	8	7.56	0.945	無
					34	24	16	15.78	0.986	無
					36	20	8	7.24	0.905	無
					36	21	41	38.23	0.932	無
					36	22	24	23.91	0.996	無
					36	23	24	25.13	1.047	無
					36	24	16	17.41	1.088	無
					36	25	8	9.03	1.129	無
					38	22	16	17.57	1.098	無
					38	24	8	9.52	1.190	無
					40	20	8	8.70	1.088	無
					40	23	8	9.92	1.240	無
					40	26	8	11.22	1.403	無
					42	21	8	9.84	1.230	無

* 態様計の胸高直径、樹高は、平均胸高直径、平均樹高である。

樹 材 種 別 一 覧 表

復命書番号： 03 - 372
林班： 43

森林事務所： 高城森林事務所
小班： む

国有林名： 大谷
伐区：

樹 種 名	材 種 分	生 被 別	態 様 分 区	品 質 分 区	胸 高 直 径	樹 高	本 数	幹 材 積	平 均 木 材 積	控 除 有 無
スギ	一般材	生立木	生立木	高齢級	42	22	24	30.99	1.291	無
					42	23	8	10.82	1.353	無
					42	24	33	44.90	1.361	無
					42	25	8	11.71	1.464	無
					42	26	16	24.40	1.525	無
					42	29	8	13.58	1.698	無
					44	24	24	36.60	1.525	無
					44	25	8	12.69	1.586	無
					46	26	8	14.15	1.769	無
					46	27	8	14.72	1.840	無
					48	24	16	28.14	1.759	無
					48	28	8	16.35	2.044	無
					50	28	8	17.49	2.186	無
					52	25	8	16.76	2.095	無
					54	28	8	19.93	2.491	無
					54	30	8	21.31	2.664	無
					58	30	8	23.99	2.999	無
				品質計			675	745.53		
			態様計		36	23	675	745.53		
		生被計					675	745.53		
	材種計						675	745.53		
	低質材	生立木	生立木		16	17	8	1.46	0.183	無
					20	16	8	2.03	0.254	無
					20	18	8	2.28	0.285	無
					22	18	8	2.77	0.346	無
					22	20	8	3.01	0.376	無
					28	19	8	4.47	0.559	無
					28	22	8	5.21	0.651	無
					30	20	8	5.37	0.671	無
					34	22	8	7.24	0.905	無
					48	25	8	14.64	1.830	無
				品質計			80	48.48		
			態様計		28	20	80	48.48		
		生被計					80	48.48		
	材種計						80	48.48		

* 態様計の胸高直径、樹高は、平均胸高直径、平均樹高である。

樹材種別一覽表

復命書番号： 03 - 372
林班： 43

森林事務所： 高城森林事務所
小班： む

国有林名： 大谷
伐区：

樹種名	材種分	生被別	態様分	品質分	胸高直徑	樹高	本数	幹材積	平均木材積	控除有無
- 樹種計 -							755	794.01		
- N 計 -							755	794.01		
- 合計 -							755	794.01		

* 態様計の胸高直徑、樹高は、平均胸高直徑、平均樹高である。

樹 材 種 別 一 覧 表

宮崎森林管理署都城支署

復命書番号： 03 - 373
林班： 43

森林事務所： 高城森林事務所
小班： む

国有林名： 大谷
伐区：

樹 種 名	材 種 分 区	生 被 別	態 様 分 区	品 質 分 区	胸 高 直 径	樹 高	本 数	幹 材 積	平 均 木 材 積	控 除 有 無
ヒノキ	一般材	生立木	生立木	高齢級	24	19	3	1.17	0.390	無
					26	19	3	1.34	0.447	無
					26	20	3	1.42	0.473	無
					28	21	5	3.44	0.688	無
					28	23	3	1.88	0.627	無
					30	19	3	1.75	0.583	無
					30	20	3	1.83	0.610	無
					30	21	5	3.87	0.774	無
					30	22	3	2.05	0.683	無
					32	19	3	1.96	0.653	無
					32	20	3	2.07	0.690	無
					32	21	5	4.36	0.872	無
					34	20	3	2.29	0.763	無
					34	22	3	2.54	0.847	無
					36	18	3	2.26	0.753	無
					36	23	5	5.89	1.178	無
					40	21	5	6.49	1.298	無
				品質計			61	46.61		
			態様計		30	21	61	46.61		
		生被計					61	46.61		
	材種計						61	46.61		
	低質材	生立木	生立木		18	18	3	0.66	0.220	無
					20	18	5	1.58	0.316	無
					22	18	3	0.96	0.320	無
					22	19	3	1.01	0.337	無
					24	14	3	0.85	0.283	無
					24	16	3	0.98	0.327	無
					24	18	3	1.09	0.363	無
					24	19	3	1.17	0.390	無
					26	21	3	1.50	0.500	無
					32	19	3	1.96	0.653	無
					32	20	3	2.07	0.690	無
					34	20	3	2.29	0.763	無
				品質計			38	16.12		
			態様計		24	18	38	16.12		

* 態様計の胸高直径、樹高は、平均胸高直径、平均樹高である。

樹 材 種 別 一 覧 表

宮崎森林管理署都城支署

復命書番号： 03 - 373
林班： 43

森林事務所： 高城森林事務所
小班： む

国有林名： 大谷
伐区：

樹種名	材区分	生被別	態様区分	品質区分	胸高直径	樹高	本数	幹材積	平均木材積	控除有無
ヒノキ	低質材	生被計					38	16.12		
	材種計						38	16.12		
－樹種計－							99	62.73		
－N計－							99	62.73		
－合計－							99	62.73		

* 態様計の胸高直径、樹高は、平均胸高直径、平均樹高である。

樹 材 種 別 一 覧 表

復命書番号： 03 - 374
林班： 43

森林事務所： 高城森林事務所
小班： む

国有林名： 大谷
伐区：

樹 種 名	材 種 分 区	生 被 別	態 様 分 区	品 質 分 区	胸 高 直 径	樹 高	本 数	幹 材 積	平 均 木 材 積	控 除 有 無
広葉樹Ⅰ	低質材	生立木	生立木		24	15	1	0.33	0.330	無
					26	15	1	0.39	0.390	無
					26	16	1	0.41	0.410	無
					30	15	1	0.51	0.510	無
					36	14	1	0.66	0.660	無
				品質計			5	2.30		
			態様計		28	15	5	2.30		
		生被計					5	2.30		
	材種計						5	2.30		
－樹種計－							5	2.30		
広葉樹Ⅱ	低質材	生立木	生立木		22	14	3	0.78	0.260	無
					22	15	1	0.28	0.280	無
					24	14	4	1.20	0.300	無
					24	15	3	0.96	0.320	無
					24	16	1	0.34	0.340	無
					26	13	1	0.32	0.320	無
					26	14	1	0.35	0.350	無
					26	15	6	2.22	0.370	無
					26	16	3	1.17	0.390	無
					26	17	1	0.42	0.420	無
					28	14	3	1.17	0.390	無
					28	15	4	1.68	0.420	無
					28	16	1	0.45	0.450	無
					30	14	1	0.46	0.460	無
					30	16	2	1.04	0.520	無
					32	15	3	1.68	0.560	無
					32	16	1	0.59	0.590	無
					34	15	1	0.63	0.630	無
					34	16	2	1.34	0.670	無
					36	15	2	1.40	0.700	無
					36	16	1	0.74	0.740	無
					36	18	1	0.83	0.830	無
					38	15	1	0.77	0.770	無
					38	16	1	0.82	0.820	無
					40	18	1	1.01	1.010	無

* 態様計の胸高直径、樹高は、平均胸高直径、平均樹高である。

樹 材 種 別 一 覧 表

復命書番号： 03 - 374
林班： 43

森林事務所： 高城森林事務所
小班： む

国有林名： 大谷
伐区：

樹種名	材種分	生被別	態様分 区分	品質分 区分	胸高直径	樹高	本数	幹材積	平均 単木材積	控除 有無
広葉樹Ⅱ	低質材	生立木	生立木		40	19	1	1.07	1.070	無
					42	16	1	0.99	0.990	無
				品質計			51	24.71		
			態様計		28	15	51	24.71		
		生被計					51	24.71		
	材種計						51	24.71		
- 樹種計 -							51	24.71		
- L 計 -							56	27.01		
- 合 計 -							56	27.01		

* 態様計の胸高直径、樹高は、平均胸高直径、平均樹高である。

901号 混生木

樹 材 種 別 一 覧 表

復命書番号： 03 - 407
林班： 43

森林事務所： 高城森林事務所
小班： お

国有林名： 大谷
伐区： 1

樹 種 名	材 種 分	生 被 別	態 様 分 区	品 質 分 区	胸 高 直 径	樹 高	本 数	幹 材 積	平 均 木 材 積	控 除 有 無
スギ	一般材	生立木	生立木	高齢級	16	17	2	0.36	0.180	無
					18	20	9	2.34	0.260	無
					20	23	11	3.96	0.360	無
					22	25	19	8.93	0.470	無
					24	25	28	15.40	0.550	無
					26	25	26	16.64	0.640	無
					28	26	26	19.76	0.760	無
					30	27	44	39.60	0.900	無
					32	27	44	43.56	0.990	無
					34	29	31	36.27	1.170	無
					36	29	36	46.44	1.290	無
					38	30	34	49.64	1.460	無
					40	30	36	57.24	1.590	無
					42	30	18	31.14	1.730	無
					44	30	18	33.48	1.860	無
					46	30	18	36.18	2.010	無
					48	30	17	36.55	2.150	無
					50	31	17	40.46	2.380	無
					52	31	10	25.40	2.540	無
					54	31	14	37.94	2.710	無
					56	31	4	11.52	2.880	無
					58	31	4	12.20	3.050	無
					60	31	3	9.69	3.230	無
					62	31	3	10.23	3.410	無
				品質計			472	624.93		
			態様計		36	28	472	624.93		
		生被計					472	624.93		
	材種計						472	624.93		
	低質材	生立木	生立木		14	15	2	0.24	0.120	無
					16	17	4	0.72	0.180	無
					18	20	5	1.30	0.260	無
					20	23	10	3.60	0.360	無
					22	25	4	1.88	0.470	無
					24	25	12	6.60	0.550	無
					28	26	3	2.28	0.760	無

* 態様計の胸高直径、樹高は、平均胸高直径、平均樹高である。

樹 材 種 別 一 覧 表

復命書番号： 03 - 407
林班： 43

森林事務所： 高城森林事務所
小班： お

国有林名： 大谷
伐区： 1

樹 種 名	材 種 分	生 被 別	態 様 分 区	品 質 分 区	胸 高 直 径	樹 高	本 数	幹 材 積	平 均 木 材 積	控 除 有 無
スギ	低質材	生立木	生立木		32	27	3	2.97	0.990	無
					34	29	2	2.34	1.170	無
					36	29	1	1.29	1.290	無
					38	30	1	1.46	1.460	無
					40	30	1	1.59	1.590	無
					42	30	2	3.46	1.730	無
					44	30	1	1.86	1.860	無
					46	30	1	2.01	2.010	無
					56	31	1	2.88	2.880	無
					62	31	1	3.41	3.410	無
				品質計			54	39.89		
			態様計		28	24	54	39.89		
		生被計					54	39.89		
	材種計						54	39.89		
一樹種計一							526	664.82		
ヒノキ	一般材	生立木	生立木	高齢級	18	17	1	0.22	0.220	無
					20	13	1	0.21	0.210	無
					20	16	5	1.30	0.260	無
					20	17	2	0.54	0.270	無
					22	15	1	0.29	0.290	無
					22	16	3	0.93	0.310	無
					22	17	1	0.33	0.330	無
					24	16	4	1.44	0.360	無
					24	17	7	2.66	0.380	無
					24	18	1	0.40	0.400	無
					26	10	1	0.25	0.250	無
					26	17	6	2.64	0.440	無
					26	18	2	0.94	0.470	無
					28	16	1	0.47	0.470	無
					28	17	1	0.50	0.500	無
					28	18	3	1.59	0.530	無
					30	17	5	2.85	0.570	無
					30	18	1	0.60	0.600	無
					32	18	5	3.40	0.680	無
					34	18	1	0.75	0.750	無

* 態様計の胸高直径、樹高は、平均胸高直径、平均樹高である。

樹 材 種 別 一 覧 表

復命書番号： 03 - 408
林班： 43

森林事務所： 高城森林事務所
小班： お

国有林名： 大谷
伐区： 1

樹種名	材種分	生被別	態様分	品質分	胸高直径	樹高	本数	幹材積	平均木材積	控除有無
アラカシ	一般材	生立木	生立木		58	18	1	2.01	2.010	無
				品質計			1	2.01		
			態様計		58	18	1	2.01		
		生被計					1	2.01		
	材種計						1	2.01		
一樹種計一							1	2.01		
広葉樹Ⅰ	低質材	生立木	生立木		20	16	1	0.25	0.250	無
					22	13	1	0.25	0.250	無
					24	14	1	0.31	0.310	無
					24	16	1	0.36	0.360	無
					26	16	1	0.39	0.390	無
					28	17	1	0.48	0.480	無
					32	14	1	0.52	0.520	無
					34	16	1	0.67	0.670	無
					36	17	1	0.80	0.800	無
					42	16	1	1.01	1.010	無
				品質計			10	5.04		
			態様計		28	16	10	5.04		
		生被計					10	5.04		
	材種計						10	5.04		
一樹種計一							10	5.04		
広葉樹Ⅱ	低質材	生立木	生立木		20	16	1	0.25	0.250	無
					24	13	1	0.28	0.280	無
					24	14	1	0.30	0.300	無
					24	15	1	0.32	0.320	無
					24	16	1	0.34	0.340	無
					24	17	1	0.36	0.360	無
					24	18	1	0.40	0.400	無
					26	16	3	1.17	0.390	無
					26	17	1	0.42	0.420	無
					28	14	1	0.39	0.390	無
					28	15	1	0.42	0.420	無
					28	16	1	0.45	0.450	無
					30	17	1	0.55	0.550	無
					30	18	1	0.58	0.580	無

* 態様計の胸高直径、樹高は、平均胸高直径、平均樹高である。

901号 混生木

樹 材 種 別 一 覧 表

宮崎森林管理署都城支署

復命書番号： 04 - 216
林班： 43

森林事務所： 高城森林事務所
小班： お

国有林名： 大谷
伐区：

樹 種 名	材 種 分 区	生 被 別	態 様 分 区	品 質 分 区	胸 高 直 径	樹 高	本 数	幹 材 積	平 均 木 材 積	控 除 有 無
スギ	一般材	生立木	生立木	高齢級	16	15	79	12.64	0.160	無
					18	17	264	58.08	0.220	無
					20	18	422	118.16	0.280	無
					22	19	508	182.88	0.360	無
					24	20	490	215.60	0.440	無
					26	21	576	305.28	0.530	無
					28	22	598	382.72	0.640	無
					30	22	632	461.36	0.730	無
					32	23	572	480.48	0.840	無
					34	23	516	479.88	0.930	無
					36	23	493	507.79	1.030	無
					38	24	404	472.68	1.170	無
					40	25	318	422.94	1.330	無
					42	26	272	408.00	1.500	無
					44	26	208	336.96	1.620	無
					46	26	180	313.20	1.740	無
					48	27	113	219.22	1.940	無
					50	26	65	130.00	2.000	無
					52	26	52	111.28	2.140	無
					54	26	20	45.60	2.280	無
					56	26	17	41.14	2.420	無
					58	27	12	31.92	2.660	無
					60	27	6	16.92	2.820	無
					62	28	1	3.08	3.080	無
				品質計			6,818	5,757.81		
				間・根	20	18	2	0.56	0.280	無
					22	19	3	1.08	0.360	無
					24	20	2	0.88	0.440	無
					26	21	3	1.59	0.530	無
				品質計			10	4.11		
			態様計		32	22	6,828	5,761.92		
		生被計					6,828	5,761.92		
	材種計						6,828	5,761.92		
	低質材	生立木	生立木		10	11	4	0.20	0.050	無
					12	13	32	2.56	0.080	無

* 態様計の胸高直径、樹高は、平均胸高直径、平均樹高である。

901号

樹 材 種 別 一 覧 表

復命書番号： 04 - 216
林班： 43

森林事務所： 高城森林事務所
小班： お

国有林名： 大谷
伐区：

樹 種 名	材 種 分	生 被 別	態 様 分 区	品 質 分 区	胸 高 直 径	樹 高	本 数	幹 材 積	平 均 木 材 積	控 除 有 無
スギ	低質材	生立木	生立木		14	14	171	18.81	0.110	無
					16	15	223	35.68	0.160	無
					18	17	179	39.38	0.220	無
					20	18	105	29.40	0.280	無
					22	19	78	28.08	0.360	無
					24	20	33	14.52	0.440	無
					26	21	22	11.66	0.530	無
					28	22	14	8.96	0.640	無
					30	22	11	8.03	0.730	無
					32	23	8	6.72	0.840	無
					34	23	4	3.72	0.930	無
					36	23	3	3.09	1.030	無
					44	26	1	1.62	1.620	無
					52	26	1	2.14	2.140	無
				品質計			889	214.57		
			態様計		18	17	889	214.57		
		生被計					889	214.57		
	材種計						889	214.57		
一樹種計一							7,717	5,976.49		
ヒノキ	一般材	生立木	生立木	高齢級	16	14	23	3.45	0.150	無
					18	16	106	22.26	0.210	無
					20	15	199	47.76	0.240	無
					22	16	296	91.76	0.310	無
					24	16	288	103.68	0.360	無
					26	17	272	119.68	0.440	無
					28	17	215	107.50	0.500	無
					30	17	167	95.19	0.570	無
					32	18	101	68.68	0.680	無
					34	18	61	45.75	0.750	無
					36	18	31	25.73	0.830	無
					38	18	14	12.88	0.920	無
					40	19	7	7.49	1.070	無
					42	19	4	4.64	1.160	無
					44	19	1	1.26	1.260	無
				品質計			1,785	757.71		

* 態様計の胸高直径、樹高は、平均胸高直径、平均樹高である。

樹 材 種 別 一 覧 表

復命書番号： 04 - 216
林班： 43

森林事務所： 高城森林事務所
小班： お

国有林名： 大谷
伐区：

樹種名	材種分	生被別	態様分	品質分	胸高直径	樹高	本数	幹材積	平均木材積	控除有無
ヒノキ	一般材	生立木	生立木	間・根	18	16	3	0.63	0.210	無
					20	15	9	2.16	0.240	無
					22	16	11	3.41	0.310	無
					24	16	7	2.52	0.360	無
					26	17	4	1.76	0.440	無
				品質計			34	10.48		
			態様計		24	16	1,819	768.19		
		生被計					1,819	768.19		
	材種計						1,819	768.19		
	低質材	生立木	生立木		10	12	1	0.05	0.050	無
					12	12	17	1.19	0.070	無
					14	12	86	8.60	0.100	無
					16	14	174	26.10	0.150	無
					18	16	178	37.38	0.210	無
					20	15	148	35.52	0.240	無
					22	16	112	34.72	0.310	無
					24	16	63	22.68	0.360	無
					26	17	39	17.16	0.440	無
					28	17	22	11.00	0.500	無
					30	17	14	7.98	0.570	無
					32	18	7	4.76	0.680	無
					34	18	2	1.50	0.750	無
					40	19	1	1.07	1.070	無
					42	19	1	1.16	1.160	無
				品質計			865	210.87		
			態様計		18	15	865	210.87		
		生被計					865	210.87		
	材種計						865	210.87		
一樹種計一							2,684	979.06		
一N計一							10,401	6,955.55		
一合計一							10,401	6,955.55		

* 態様計の胸高直径、樹高は、平均胸高直径、平均樹高である。

樹 材 種 別 一 覧 表

復命書番号： 04 - 217
林班： 43

森林事務所： 高城森林事務所
小班： お

国有林名： 大谷
伐区：

樹種名	材種分	生被別	態様分	品質分	胸高直径	樹高	本数	幹材積	平均木材積	控除有無
広葉樹Ⅰ	一般材	生立木	生立木		44	16	1	1.10	1.100	無
				品質計			1	1.10		
			態様計		44	16	1	1.10		
		生被計					1	1.10		
	材種計						1	1.10		
	低質材	生立木	生立木		20	12	3	0.57	0.190	無
					22	12	2	0.46	0.230	無
					22	13	1	0.25	0.250	無
					24	12	2	0.54	0.270	無
					24	13	3	0.87	0.290	無
					24	14	2	0.62	0.310	無
					26	12	2	0.62	0.310	無
					26	14	4	1.44	0.360	無
					28	12	2	0.72	0.360	無
					28	13	1	0.39	0.390	無
					28	14	1	0.42	0.420	無
					30	10	1	0.34	0.340	無
					30	15	2	1.02	0.510	無
					32	12	1	0.46	0.460	無
					32	15	2	1.14	0.570	無
					34	14	1	0.60	0.600	無
					38	13	2	1.36	0.680	無
					38	15	1	0.79	0.790	無
					48	14	1	1.16	1.160	無
					52	14	1	1.38	1.380	無
				品質計			35	15.15		
			態様計		28	13	35	15.15		
		生被計					35	15.15		
	材種計						35	15.15		
一樹種計一							36	16.25		
広葉樹Ⅱ	低質材	生立木	生立木		20	11	1	0.17	0.170	無
					22	10	1	0.19	0.190	無
					22	11	2	0.40	0.200	無
					22	12	2	0.44	0.220	無
					22	13	3	0.72	0.240	無

* 態様計の胸高直径、樹高は、平均胸高直径、平均樹高である。

901号 混生木

樹 材 種 別 一 覧 表

復命書番号： 04 - 217
林班： 43

森林事務所： 高城森林事務所
小班： お

国有林名： 大谷
伐区：

樹 種 名	材 種 分 区	生 被 別	態 様 分 区	品 質 分 区	胸 高 直 径	樹 高	本 数	幹 材 積	平 均 木 材 積	控 除 有 無
広葉樹Ⅱ	低質材	生立木	生立木		22	14	3	0.78	0.260	無
					24	8	1	0.17	0.170	無
					24	9	1	0.20	0.200	無
					24	10	1	0.22	0.220	無
					24	11	1	0.24	0.240	無
					24	12	5	1.30	0.260	無
					24	13	7	1.96	0.280	無
					24	14	3	0.90	0.300	無
					26	12	1	0.30	0.300	無
					26	13	3	0.96	0.320	無
					26	14	3	1.05	0.350	無
					28	11	1	0.31	0.310	無
					28	13	4	1.48	0.370	無
					28	14	2	0.78	0.390	無
					28	15	1	0.42	0.420	無
					30	12	4	1.56	0.390	無
					30	13	3	1.26	0.420	無
					30	14	3	1.38	0.460	無
					32	11	1	0.41	0.410	無
					32	13	1	0.48	0.480	無
					32	14	6	3.12	0.520	無
					32	15	1	0.56	0.560	無
					34	12	1	0.51	0.510	無
					34	13	1	0.55	0.550	無
					34	14	2	1.18	0.590	無
					34	16	1	0.67	0.670	無
					36	13	1	0.61	0.610	無
					36	14	1	0.65	0.650	無
					36	15	2	1.40	0.700	無
					36	16	1	0.74	0.740	無
					38	16	1	0.82	0.820	無
					40	13	2	1.48	0.740	無
					40	15	2	1.70	0.850	無
					40	16	1	0.90	0.900	無
					42	13	1	0.80	0.800	無

* 態様計の胸高直径、樹高は、平均胸高直径、平均樹高である。

901号 混生木

樹材種別一覧表

復命書番号： 04- 217
林班： 43

森林事務所： 高城森林事務所
小班： お

国有林名： 大谷
伐区：

樹種名	材種分	生被別	態様分	品質分	胸高直径	樹高	本数	幹材積	平均木材積	控除有無
広葉樹II	低質材	生立木	生立木		42	16	2	1.98	0.990	無
					44	13	1	0.87	0.870	無
					46	15	1	1.09	1.090	無
					46	16	1	1.16	1.160	無
					48	16	1	1.26	1.260	無
				品質計			88	40.13		
			態様計		30	13	88	40.13		
		生被計					88	40.13		
	材種計						88	40.13		
-樹種計-							88	40.13		
-L計-							124	56.38		
-合計-							124	56.38		

* 態様計の胸高直径、樹高は、平均胸高直径、平均樹高である。

樹 材 種 別 一 覧 表

復命書番号： 04 - 218
林班： 43

森林事務所： 高城森林事務所
小班： な

国有林名： 大谷
伐区：

樹 種 名	材 種 分 区	生 被 別	態 様 分 区	品 質 分 区	胸 高 直 径	樹 高	本 数	幹 材 積	平 均 木 材 積	控 除 有 無
スギ	一般材	生立木	生立木	高齢級	16	16	48	8.16	0.170	無
					18	18	85	19.55	0.230	無
					20	19	145	43.50	0.300	無
					22	19	166	59.76	0.360	無
					24	20	197	86.68	0.440	無
					26	21	253	134.09	0.530	無
					28	21	258	157.38	0.610	無
					30	21	247	170.43	0.690	無
					32	21	232	178.64	0.770	無
					34	23	202	187.86	0.930	無
					36	23	179	184.37	1.030	無
					38	23	156	174.72	1.120	無
					40	23	130	158.60	1.220	無
					42	24	100	138.00	1.380	無
					44	25	80	124.80	1.560	無
					46	26	64	111.36	1.740	無
					48	26	62	115.94	1.870	無
					50	27	25	52.00	2.080	無
					52	27	10	22.20	2.220	無
					54	27	4	9.44	2.360	無
					56	27	4	10.04	2.510	無
					60	27	5	14.10	2.820	無
				品質計			2,652	2,161.62		
				間・根	18	18	1	0.23	0.230	無
					20	19	1	0.30	0.300	無
					24	20	1	0.44	0.440	無
					26	21	3	1.59	0.530	無
				品質計			6	2.56		
			態様計		32	22	2,658	2,164.18		
		生被計					2,658	2,164.18		
	材種計						2,658	2,164.18		
	低質材	生立木	生立木		12	12	5	0.35	0.070	無
					14	14	49	5.39	0.110	無
					16	16	86	14.62	0.170	無
					18	18	104	23.92	0.230	無

* 態様計の胸高直径、樹高は、平均胸高直径、平均樹高である。

樹 材 種 別 一 覧 表

復命書番号： 04 - 218
林班： 43

森林事務所： 高城森林事務所
小班： な

国有林名： 大谷
伐区：

樹 種 名	材 種 分	生 被 別	態 様 分 区	品 質 分 区	胸 高 直 径	樹 高	本 数	幹 材 積	平 均 木 材 積	控 除 有 無
スギ	低質材	生立木	生立木		20	19	95	28.50	0.300	無
					22	19	84	30.24	0.360	無
					24	20	79	34.76	0.440	無
					26	21	69	36.57	0.530	無
					28	21	57	34.77	0.610	無
					30	21	46	31.74	0.690	無
					32	21	44	33.88	0.770	無
					34	23	21	19.53	0.930	無
					36	23	19	19.57	1.030	無
					38	23	14	15.68	1.120	無
					40	23	20	24.40	1.220	無
					42	24	9	12.42	1.380	無
					44	25	8	12.48	1.560	無
					46	26	4	6.96	1.740	無
					48	26	2	3.74	1.870	無
					50	27	2	4.16	2.080	無
					58	27	1	2.66	2.660	無
				品質計			818	396.34		
			態様計		24	19	818	396.34		
		生被計					818	396.34		
	材種計						818	396.34		
一樹種計一							3,476	2,560.52		
ヒノキ	一般材	生立木	生立木	高齢級	16	13	187	24.31	0.130	無
					18	14	367	66.06	0.180	無
					20	15	387	92.88	0.240	無
					22	16	350	108.50	0.310	無
					24	16	259	93.24	0.360	無
					26	16	176	72.16	0.410	無
					28	16	113	53.11	0.470	無
					30	16	40	21.20	0.530	無
					32	16	31	18.60	0.600	無
					34	16	13	8.58	0.660	無
					36	16	7	5.18	0.740	無
					38	17	3	2.58	0.860	無
				品質計			1,933	566.40		

* 態様計の胸高直径、樹高は、平均胸高直径、平均樹高である。

樹 材 種 別 一 覧 表

復命書番号： 04 - 218
林班： 43

森林事務所： 高城森林事務所
小班： な

国有林名： 大谷
伐区：

樹 種 名	材 種 分 区	生 被 別	態 様 分 区	品 質 分 区	胸 高 直 径	樹 高	本 数	幹 材 積	平 均 木 材 積	控 除 有 無
ヒノキ	一般材	生立木	生立木	間・根	16	13	1	0.13	0.130	無
					18	14	7	1.26	0.180	無
					20	15	11	2.64	0.240	無
					22	16	5	1.55	0.310	無
					24	16	5	1.80	0.360	無
					26	16	4	1.64	0.410	無
				品質計			33	9.02		
			態様計		22	15	1,966	575.42		
		生被計					1,966	575.42		
	材種計						1,966	575.42		
	低質材	生立木	生立木		12	11	84	5.88	0.070	無
					14	12	520	52.00	0.100	無
					16	13	541	70.33	0.130	無
					18	14	419	75.42	0.180	無
					20	15	234	56.16	0.240	無
					22	16	116	35.96	0.310	無
					24	16	75	27.00	0.360	無
					26	16	42	17.22	0.410	無
					28	16	24	11.28	0.470	無
					30	16	12	6.36	0.530	無
					32	16	3	1.80	0.600	無
					34	16	1	0.66	0.660	無
				品質計			2,071	360.07		
			態様計		16	13	2,071	360.07		
		生被計					2,071	360.07		
	材種計						2,071	360.07		
一樹種計一							4,037	935.49		
一N計一							7,513	3,496.01		
一合計一							7,513	3,496.01		

* 態様計の胸高直径、樹高は、平均胸高直径、平均樹高である。

樹 材 種 別 一 覧 表

復命書番号： 04 - 219
林班： 43

森林事務所： 高城森林事務所
小班： な

国有林名： 大谷
伐区：

樹 種 名	材 種 分	生 被 別	態 様 分	品 質 分	胸 高 直 径	樹 高	本 数	幹 材 積	平 均 木 材 積	控 除 有 無
広葉樹Ⅰ	低質材	生立木	生立木		20	10	1	0.16	0.160	無
					22	13	1	0.25	0.250	無
					24	12	2	0.54	0.270	無
					24	13	2	0.58	0.290	無
					26	10	1	0.26	0.260	無
					26	12	1	0.31	0.310	無
					26	13	4	1.36	0.340	無
					28	13	2	0.78	0.390	無
					30	12	1	0.41	0.410	無
					30	13	1	0.44	0.440	無
					32	14	1	0.53	0.530	無
					34	14	1	0.60	0.600	無
					34	15	1	0.64	0.640	無
					36	14	1	0.66	0.660	無
					44	14	1	0.96	0.960	無
				品質計			21	8.48		
			態様計		28	13	21	8.48		
		生被計					21	8.48		
	材種計						21	8.48		
一樹種計一							21	8.48		
広葉樹Ⅱ	低質材	生立木	生立木		12	5	5	0.15	0.030	無
					12	6	50	2.00	0.040	無
					12	7	18	0.72	0.040	無
					12	8	28	1.40	0.050	無
					12	9	2	0.10	0.050	無
					12	10	10	0.60	0.060	無
					12	11	2	0.14	0.070	無
					12	12	1	0.07	0.070	無
					14	5	1	0.04	0.040	無
					14	6	32	1.60	0.050	無
					14	7	15	0.90	0.060	無
					14	8	39	2.34	0.060	無
					14	9	8	0.56	0.070	無
					14	10	23	1.84	0.080	無
					14	11	3	0.27	0.090	無

* 態様計の胸高直径、樹高は、平均胸高直径、平均樹高である。

901号 混生木

樹 材 種 別 一 覧 表

復命書番号： 04 - 219
林班： 43

森林事務所： 高城森林事務所
小班： な

国有林名： 大谷
伐区：

樹 種 名	材 種 分 区	生 被 別	態 様 分 区	品 質 分 区	胸 高 直 径	樹 高	本 数	幹 材 積	平 均 木 材 積	控 除 有 無
広葉樹Ⅱ	低質材	生立木	生立木		14	12	3	0.30	0.100	無
					16	6	9	0.54	0.060	無
					16	7	7	0.49	0.070	無
					16	8	41	3.28	0.080	無
					16	9	2	0.18	0.090	無
					16	10	37	3.70	0.100	無
					16	11	12	1.32	0.110	無
					16	12	8	0.96	0.120	無
					16	13	1	0.13	0.130	無
					18	6	4	0.32	0.080	無
					18	7	2	0.18	0.090	無
					18	8	21	2.10	0.100	無
					18	9	1	0.12	0.120	無
					18	10	32	4.16	0.130	無
					18	11	20	2.80	0.140	無
					18	12	11	1.65	0.150	無
					18	14	2	0.36	0.180	無
					20	7	1	0.11	0.110	無
					20	8	4	0.52	0.130	無
					20	9	1	0.14	0.140	無
					20	10	21	3.36	0.160	無
					20	11	14	2.38	0.170	無
					20	12	22	4.18	0.190	無
					20	13	5	1.00	0.200	無
					20	14	1	0.22	0.220	無
					22	8	3	0.45	0.150	無
					22	9	9	1.53	0.170	無
					22	10	8	1.52	0.190	無
					22	11	34	6.80	0.200	無
					22	12	21	4.62	0.220	無
					22	13	5	1.20	0.240	無
					22	14	1	0.26	0.260	無
					24	8	1	0.17	0.170	無
					24	10	4	0.88	0.220	無
					24	11	2	0.48	0.240	無

* 態様計の胸高直径、樹高は、平均胸高直径、平均樹高である。

901号 混生木

樹 材 種 別 一 覧 表

復命書番号： 04 - 219
林班： 43

森林事務所： 高城森林事務所
小班： な

国有林名： 大谷
伐区：

樹 種 名	材 種 分 区	生 被 別	態 様 分 区	品 質 分 区	胸 高 直 径	樹 高	本 数	幹 材 積	平 均 木 材 積	控 除 有 無
広葉樹Ⅱ	低質材	生立木	生立木		24	12	29	7.54	0.260	無
					24	14	3	0.90	0.300	無
					26	8	1	0.20	0.200	無
					26	10	1	0.25	0.250	無
					26	11	3	0.81	0.270	無
					26	12	9	2.70	0.300	無
					26	13	10	3.20	0.320	無
					26	14	4	1.40	0.350	無
					28	10	1	0.28	0.280	無
					28	12	3	1.02	0.340	無
					28	13	14	5.18	0.370	無
					28	14	2	0.78	0.390	無
					30	12	2	0.78	0.390	無
					30	13	4	1.68	0.420	無
					30	14	3	1.38	0.460	無
					30	15	1	0.49	0.490	無
					32	11	2	0.82	0.410	無
					32	12	4	1.80	0.450	無
					32	13	2	0.96	0.480	無
					32	14	5	2.60	0.520	無
					32	15	1	0.56	0.560	無
					34	12	1	0.51	0.510	無
					34	13	1	0.55	0.550	無
					34	14	4	2.36	0.590	無
					34	15	1	0.63	0.630	無
					36	12	2	1.12	0.560	無
					36	13	2	1.22	0.610	無
					38	14	1	0.72	0.720	無
					38	15	1	0.77	0.770	無
					38	16	1	0.82	0.820	無
					40	14	2	1.58	0.790	無
					40	15	1	0.85	0.850	無
				品質計			728	111.60		
			態様計		18	10	728	111.60		
		生被計					728	111.60		

* 態様計の胸高直径、樹高は、平均胸高直径、平均樹高である。

901号 混生木

樹材種別一覧表

復命書番号： 04－ 219
林班： 43

森林事務所： 高城森林事務所
小班： な

国有林名： 大谷
伐区：

樹種名	材種分	生被別	態様分	品質分	胸高直径	樹高	本数	幹材積	平均単木材積	控除有無
広葉樹Ⅱ	材種計						728	111.60		
－樹種計－							728	111.60		
－L 計－							749	120.08		
－合計－							749	120.08		

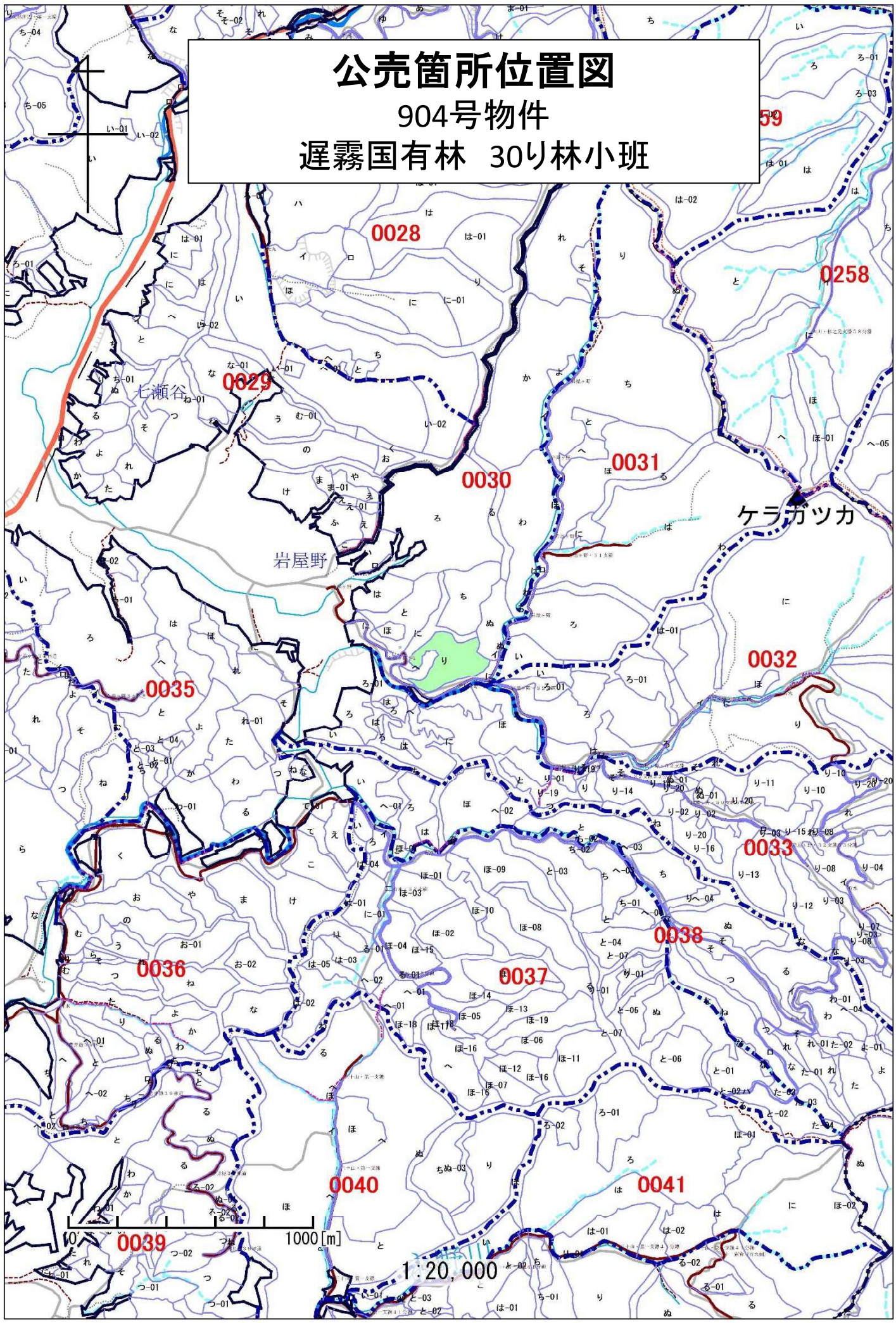
* 態様計の胸高直径、樹高は、平均胸高直径、平均樹高である。

901号 混生木

公売箇所位置図

904号物件

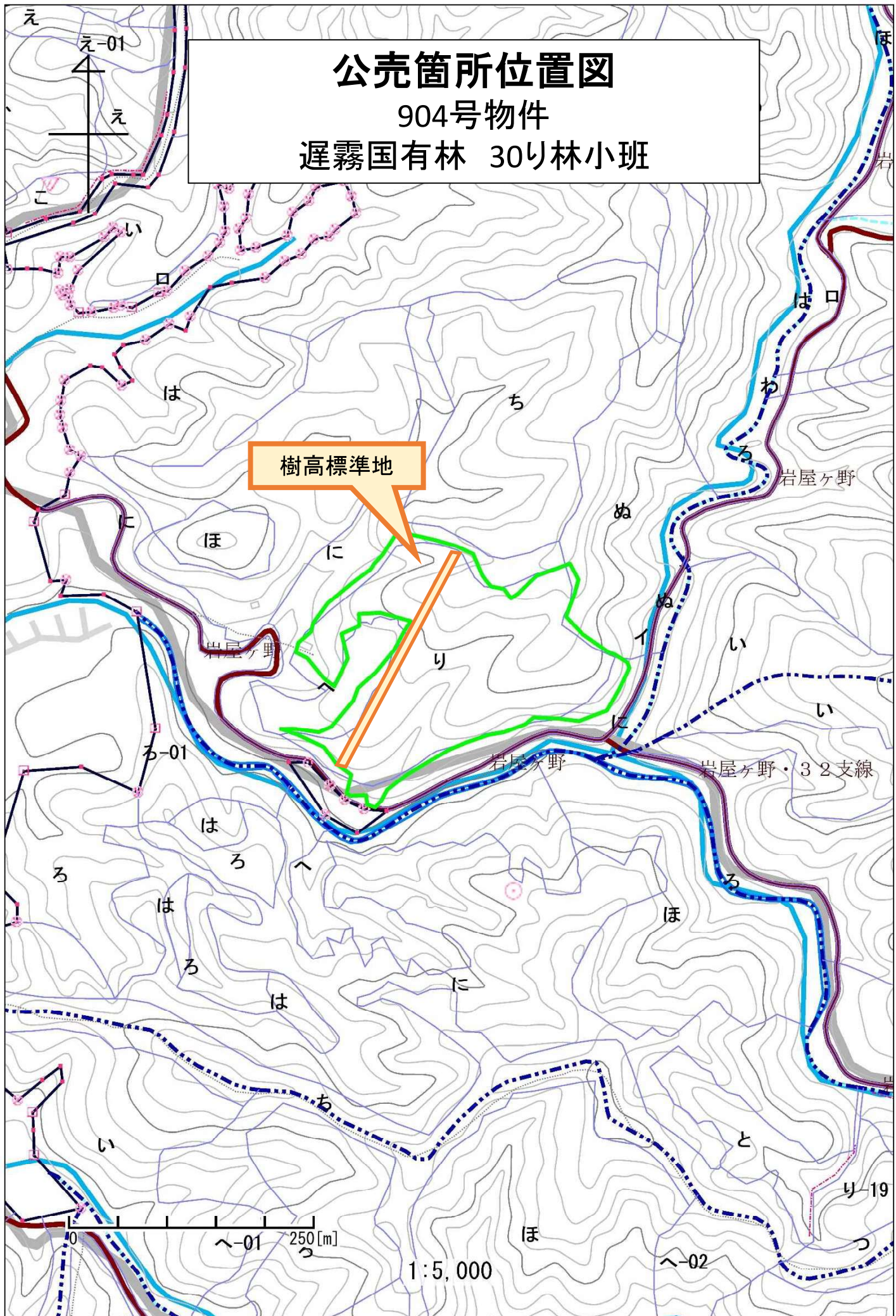
遅霧国有林 30り林小班



公売箇所位置図

904号物件
遅霧国有林 30り林小班

樹高標準地



樹 材 種 別 一 覧 表

復命書番号： 04 - 260
林班： 30

森林事務所： 高城森林事務所
小班： り

国有林名： 遅霧
伐区：

樹 種 名	材 種 分	生 被 別	態 様 分	品 質 分	胸 高 直 径	樹 高	本 数	幹 材 積	平 均 木 材 積	控 除 有 無
スギ	一般材	生立木	生立木	壮齡級	16	13	1	0.13	0.130	無
					24	22	1	0.48	0.480	無
					30	20	1	0.66	0.660	無
					30	22	2	1.46	0.730	無
					32	24	1	0.88	0.880	無
					40	22	1	1.17	1.170	無
				品質計			7	4.78		
			態様計		28	21	7	4.78		
		生被計					7	4.78		
	材種計						7	4.78		
一樹種計一							7	4.78		
ヒノキ	一般材	生立木	生立木	壮齡級	16	13	257	33.41	0.130	無
					18	14	277	49.86	0.180	無
					20	15	333	79.92	0.240	無
					22	16	332	102.92	0.310	無
					24	17	251	95.38	0.380	無
					26	17	213	93.72	0.440	無
					28	18	110	58.30	0.530	無
					30	18	95	57.00	0.600	無
					32	19	42	30.24	0.720	無
					34	19	26	20.80	0.800	無
					36	19	12	10.56	0.880	無
					38	20	8	8.24	1.030	無
					40	21	3	3.57	1.190	無
					42	19	3	3.48	1.160	無
					44	18	2	2.38	1.190	無
					46	21	1	1.52	1.520	無
				品質計			1,965	651.30		
			態様計		22	16	1,965	651.30		
		生被計					1,965	651.30		
	材種計						1,965	651.30		
	低質材	生立木	生立木		10	11	37	1.85	0.050	無
					12	11	211	14.77	0.070	無
					14	12	352	35.20	0.100	無
					16	13	258	33.54	0.130	無

* 態様計の胸高直径、樹高は、平均胸高直径、平均樹高である。

904号

樹 材 種 別 一 覧 表

復命書番号： 04 - 260
林班： 30

森林事務所： 高城森林事務所
小班： り

国有林名： 遅霧
伐区：

樹 種 名	材 種 分	生 被 別	態 様 区 分	品 質 区 分	胸 高 直 径	樹 高	本 数	幹 材 積	平 均 木 材 積	控 除 有 無
ヒノキ	低質材	生立木	生立木		18	14	154	27.72	0.180	無
					20	15	107	25.68	0.240	無
					22	16	42	13.02	0.310	無
					24	17	33	12.54	0.380	無
					26	17	24	10.56	0.440	無
					28	18	7	3.71	0.530	無
					30	18	5	3.00	0.600	無
					32	19	2	1.44	0.720	無
					34	19	1	0.80	0.800	無
					36	19	1	0.88	0.880	無
					38	20	2	2.06	1.030	無
				品質計			1,236	186.77		
			態様計		16	13	1,236	186.77		
		生被計					1,236	186.77		
	材種計						1,236	186.77		
一 樹種計一							3,201	838.07		
一 N 計一							3,208	842.85		
一 合計一							3,208	842.85		

* 態様計の胸高直径、樹高は、平均胸高直径、平均樹高である。

樹 材 種 別 一 覧 表

復命書番号： 04 - 261
林班： 30

森林事務所： 高城森林事務所
小班： り

国有林名： 遅霧
伐区：

樹種名	材種分	生被別	態様分	品質分	胸高直径	樹高	本数	幹材積	平均木材積	控除有無
ケヤキ	一般材	生立木	生立木		34	16	1	0.68	0.680	無
				品質計			1	0.68		
			態様計		34	16	1	0.68		
		生被計					1	0.68		
	材種計						1	0.68		
一樹種計一							1	0.68		
広葉樹 I	低質材	生立木	生立木		20	10	2	0.32	0.160	無
					20	12	4	0.76	0.190	無
					20	13	16	3.36	0.210	無
					20	14	32	7.04	0.220	無
					20	15	19	4.56	0.240	無
					20	16	3	0.75	0.250	無
					22	12	1	0.23	0.230	無
					22	13	12	3.00	0.250	無
					22	14	42	11.34	0.270	無
					22	15	35	9.80	0.280	無
					22	16	12	3.60	0.300	無
					22	18	2	0.68	0.340	無
					24	10	1	0.22	0.220	無
					24	12	12	3.24	0.270	無
					24	13	18	5.22	0.290	無
					24	14	31	9.61	0.310	無
					24	15	33	10.89	0.330	無
					24	16	17	6.12	0.360	無
					24	17	3	1.14	0.380	無
					24	18	2	0.80	0.400	無
					26	10	3	0.78	0.260	無
					26	12	5	1.55	0.310	無
					26	13	7	2.38	0.340	無
					26	14	21	7.56	0.360	無
					26	15	31	12.09	0.390	無
					26	16	22	9.02	0.410	無
					26	17	2	0.88	0.440	無
					26	18	3	1.38	0.460	無
					28	10	1	0.30	0.300	無

* 態様計の胸高直径、樹高は、平均胸高直径、平均樹高である。

904号 混生木

樹 材 種 別 一 覧 表

復命書番号： 04 - 261
林班： 30

森林事務所： 高城森林事務所
小班： り

国有林名： 遅霧
伐区：

樹 種 名	材 種 分 区	生 被 別	態 様 分 区	品 質 分 区	胸 高 直 径	樹 高	本 数	幹 材 積	平 均 木 材 積	控 除 有 無
広葉樹 I	低質材	生立木	生立木		28	11	1	0.33	0.330	無
					28	12	2	0.72	0.360	無
					28	13	6	2.34	0.390	無
					28	14	20	8.40	0.420	無
					28	15	22	9.90	0.450	無
					28	16	23	10.81	0.470	無
					28	17	3	1.50	0.500	無
					28	18	1	0.53	0.530	無
					30	13	2	0.88	0.440	無
					30	14	10	4.70	0.470	無
					30	15	32	16.32	0.510	無
					30	16	23	12.42	0.540	無
					30	17	9	5.13	0.570	無
					30	18	1	0.61	0.610	無
					32	13	3	1.50	0.500	無
					32	14	9	4.77	0.530	無
					32	15	20	11.40	0.570	無
					32	16	15	9.15	0.610	無
					32	17	5	3.25	0.650	無
					32	18	1	0.68	0.680	無
					34	13	1	0.55	0.550	無
					34	14	2	1.20	0.600	無
					34	15	10	6.40	0.640	無
					34	16	9	6.12	0.680	無
					34	17	3	2.16	0.720	無
					34	18	3	2.28	0.760	無
					36	13	3	1.86	0.620	無
					36	14	1	0.66	0.660	無
					36	15	11	7.81	0.710	無
					36	16	6	4.56	0.760	無
					36	17	1	0.80	0.800	無
					36	18	3	2.55	0.850	無
					38	13	2	1.36	0.680	無
					38	14	3	2.19	0.730	無
					38	15	7	5.53	0.790	無

* 態様計の胸高直径、樹高は、平均胸高直径、平均樹高である。

904号 混生木

樹 材 種 別 一 覧 表

復命書番号： 04 - 261
林班： 30

森林事務所： 高城森林事務所
小班： り

国有林名： 遅霧
伐区：

樹種名	材種分	生被別	態様分	品質分	胸高直径	樹高	本数	幹材積	平均木材積	控除有無
広葉樹Ⅰ	低質材	生立木	生立木		38	16	2	1.68	0.840	無
					38	17	1	0.89	0.890	無
					38	18	2	1.88	0.940	無
					40	16	3	2.76	0.920	無
					40	18	1	1.03	1.030	無
					42	13	1	0.82	0.820	無
					42	15	2	1.90	0.950	無
					42	16	2	2.02	1.010	無
					44	14	1	0.96	0.960	無
					44	17	2	2.34	1.170	無
					46	16	1	1.19	1.190	無
					50	14	1	1.27	1.270	無
					50	15	1	1.35	1.350	無
				品質計			685	290.08		
			態様計		26	15	685	290.08		
		生被計					685	290.08		
	材種計						685	290.08		
一樹種計一							685	290.08		
広葉樹Ⅱ	低質材	生立木	生立木		12	6	1	0.04	0.040	無
					12	8	20	1.00	0.050	無
					12	9	3	0.15	0.050	無
					12	10	58	3.48	0.060	無
					12	11	1	0.07	0.070	無
					12	12	26	1.82	0.070	無
					12	13	4	0.32	0.080	無
					12	14	2	0.16	0.080	無
					14	8	7	0.42	0.060	無
					14	9	1	0.07	0.070	無
					14	10	61	4.88	0.080	無
					14	11	4	0.36	0.090	無
					14	12	48	4.80	0.100	無
					14	13	29	2.90	0.100	無
					14	14	4	0.44	0.110	無
					14	15	4	0.48	0.120	無
					16	8	6	0.48	0.080	無

* 態様計の胸高直径、樹高は、平均胸高直径、平均樹高である。

904号 混生木

樹 材 種 別 一 覧 表

復命書番号： 04 - 261
林班： 30森林事務所： 高城森林事務所
小班： り国有林名： 遅霧
伐区：

樹 種 名	材 種 分	生 被 別	態 様 分	品 質 分	胸 高 直 径	樹 高	本 数	幹 材 積	平 均 木 材 積	控 除 有 無
広葉樹Ⅱ	低質材	生立木	生立木		16	9	1	0.09	0.090	無
					16	10	28	2.80	0.100	無
					16	12	61	7.32	0.120	無
					16	13	46	5.98	0.130	無
					16	14	19	2.66	0.140	無
					16	15	6	0.90	0.150	無
					18	8	2	0.20	0.100	無
					18	9	1	0.12	0.120	無
					18	10	17	2.21	0.130	無
					18	11	20	2.80	0.140	無
					18	12	34	5.10	0.150	無
					18	13	35	5.60	0.160	無
					18	14	52	9.36	0.180	無
					18	15	3	0.57	0.190	無
					20	10	2	0.32	0.160	無
					20	12	14	2.66	0.190	無
					20	13	17	3.40	0.200	無
					20	14	15	3.30	0.220	無
					20	15	11	2.53	0.230	無
					20	16	1	0.25	0.250	無
					22	12	13	2.86	0.220	無
					22	13	21	5.04	0.240	無
					22	14	16	4.16	0.260	無
					22	15	14	3.92	0.280	無
					24	12	3	0.78	0.260	無
					24	13	4	1.12	0.280	無
					24	14	13	3.90	0.300	無
					24	15	8	2.56	0.320	無
					24	16	2	0.68	0.340	無
					26	12	2	0.60	0.300	無
					26	13	2	0.64	0.320	無
					26	14	6	2.10	0.350	無
					26	15	4	1.48	0.370	無
					26	16	1	0.39	0.390	無
					28	12	1	0.34	0.340	無

* 態様計の胸高直径、樹高は、平均胸高直径、平均樹高である。

904号 混生木

樹 材 種 別 一 覧 表

復命書番号： 04－ 261
林班： 30

森林事務所： 高城森林事務所
小班： り

国有林名： 遅霧
伐区：

樹 種 名	材 種 分	生 被 別	態 様 区 分	品 質 区 分	胸 高 直 径	樹 高	本 数	幹 材 積	平 均 単 木 材 積	控 除 有 無
広葉樹Ⅱ	低質材	生立木	生立木		28	13	2	0.74	0.370	無
					28	14	2	0.78	0.390	無
					28	15	2	0.84	0.420	無
					28	16	3	1.35	0.450	無
					30	12	1	0.39	0.390	無
					30	14	1	0.46	0.460	無
					30	15	1	0.49	0.490	無
					32	13	1	0.48	0.480	無
					32	16	1	0.59	0.590	無
					34	16	1	0.67	0.670	無
					36	14	1	0.65	0.650	無
					44	13	1	0.87	0.870	無
				品質計			791	118.92		
			態様計		16	12	791	118.92		
		生被計					791	118.92		
	材種計						791	118.92		
－ 樹種計 －							791	118.92		
－ L 計 －							1,477	409.68		
－ 合 計 －							1,477	409.68		

* 態様計の胸高直径、樹高は、平均胸高直径、平均樹高である。

904号 混生木

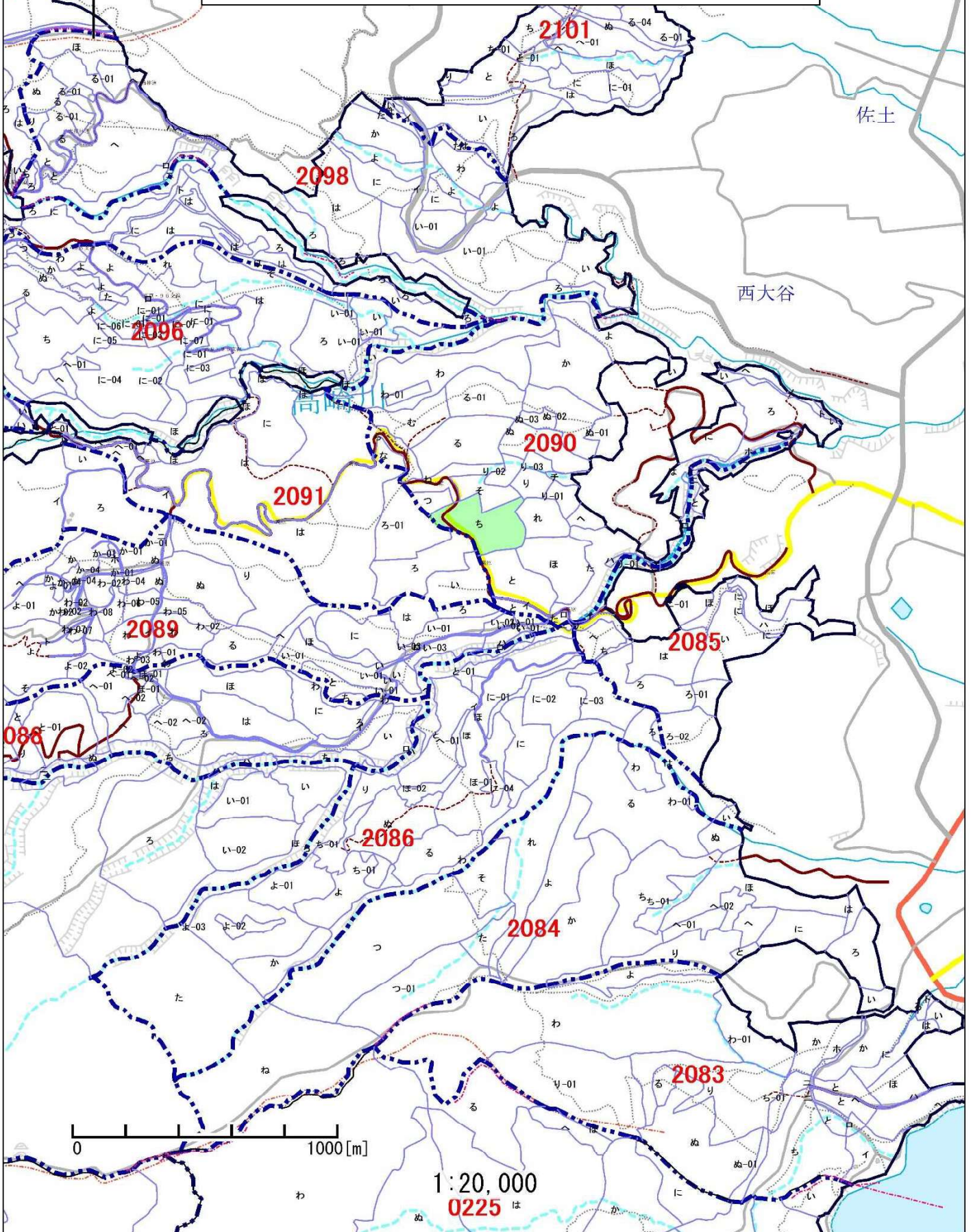
夷守台

南鞍馬

公売箇所位置図

905号物件

猪之尾国有林 2090ち林小班



0 1000 [m]

1:20,000
0225

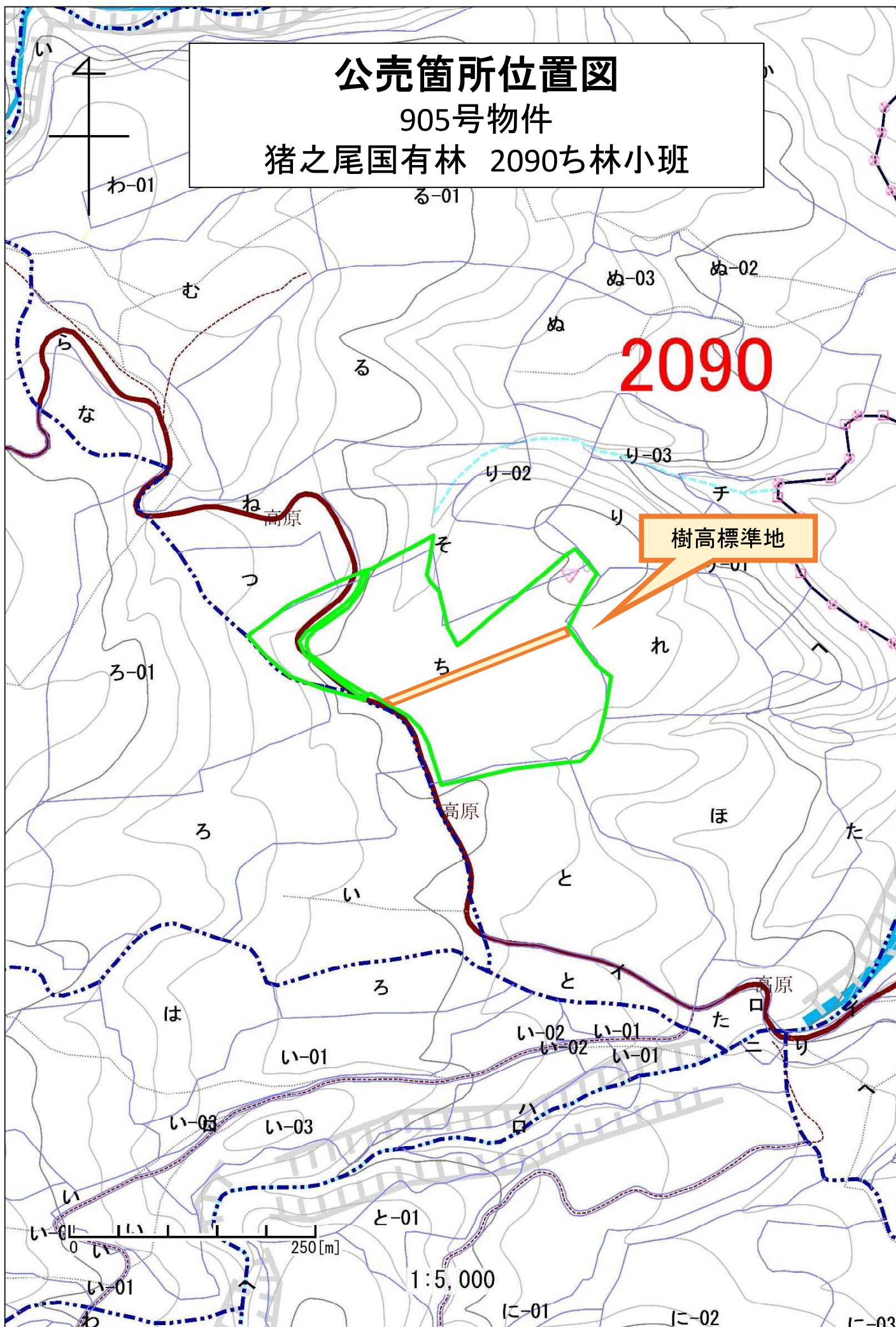
公売箇所位置図

905号物件

猪之尾国有林 2090ち林小班

2090

樹高標準地



樹 材 種 別 一 覧 表

復命書番号： 04 - 265
林班： 2090

森林事務所： 高原森林事務所
小班： ち

国有林名： 猪之尾
伐区：

樹 種 名	材 種 分	生 被 別	態 様 分	品 質 分	胸 高 直 径	樹 高	本 数	幹 材 積	平 均 単 木 材 積	控 除 有 無
スギ	一般材	生立木	生立木	高齢級	16	17	2	0.36	0.180	無
					18	19	2	0.50	0.250	無
					20	21	13	4.29	0.330	無
					22	21	46	17.94	0.390	無
					24	21	82	37.72	0.460	無
					26	21	231	122.43	0.530	無
					28	22	412	263.68	0.640	無
					30	22	684	499.32	0.730	無
					32	23	695	583.80	0.840	無
					34	23	713	663.09	0.930	無
					36	24	592	633.44	1.070	無
					38	24	407	476.19	1.170	無
					40	24	256	327.68	1.280	無
					42	24	113	155.94	1.380	無
					44	25	58	90.48	1.560	無
					46	25	50	84.00	1.680	無
					48	26	25	46.75	1.870	無
					50	26	17	34.00	2.000	無
					52	26	9	19.26	2.140	無
					54	28	4	9.80	2.450	無
					56	28	2	5.20	2.600	無
					58	28	1	2.76	2.760	無
					64	28	1	3.25	3.250	無
				品質計			4,415	4,081.88		
			態様計		32	23	4,415	4,081.88		
		生被計					4,415	4,081.88		
	材種計						4,415	4,081.88		
	低質材	生立木	生立木		16	17	1	0.18	0.180	無
					18	19	7	1.75	0.250	無
					20	21	17	5.61	0.330	無
					22	21	31	12.09	0.390	無
					24	21	56	25.76	0.460	無
					26	21	99	52.47	0.530	無
					28	22	109	69.76	0.640	無
					30	22	146	106.58	0.730	無

* 態様計の胸高直径、樹高は、平均胸高直径、平均樹高である。

樹 材 種 別 一 覧 表

宮崎森林管理署都城支署

復命書番号： 04 - 265
林班： 2090

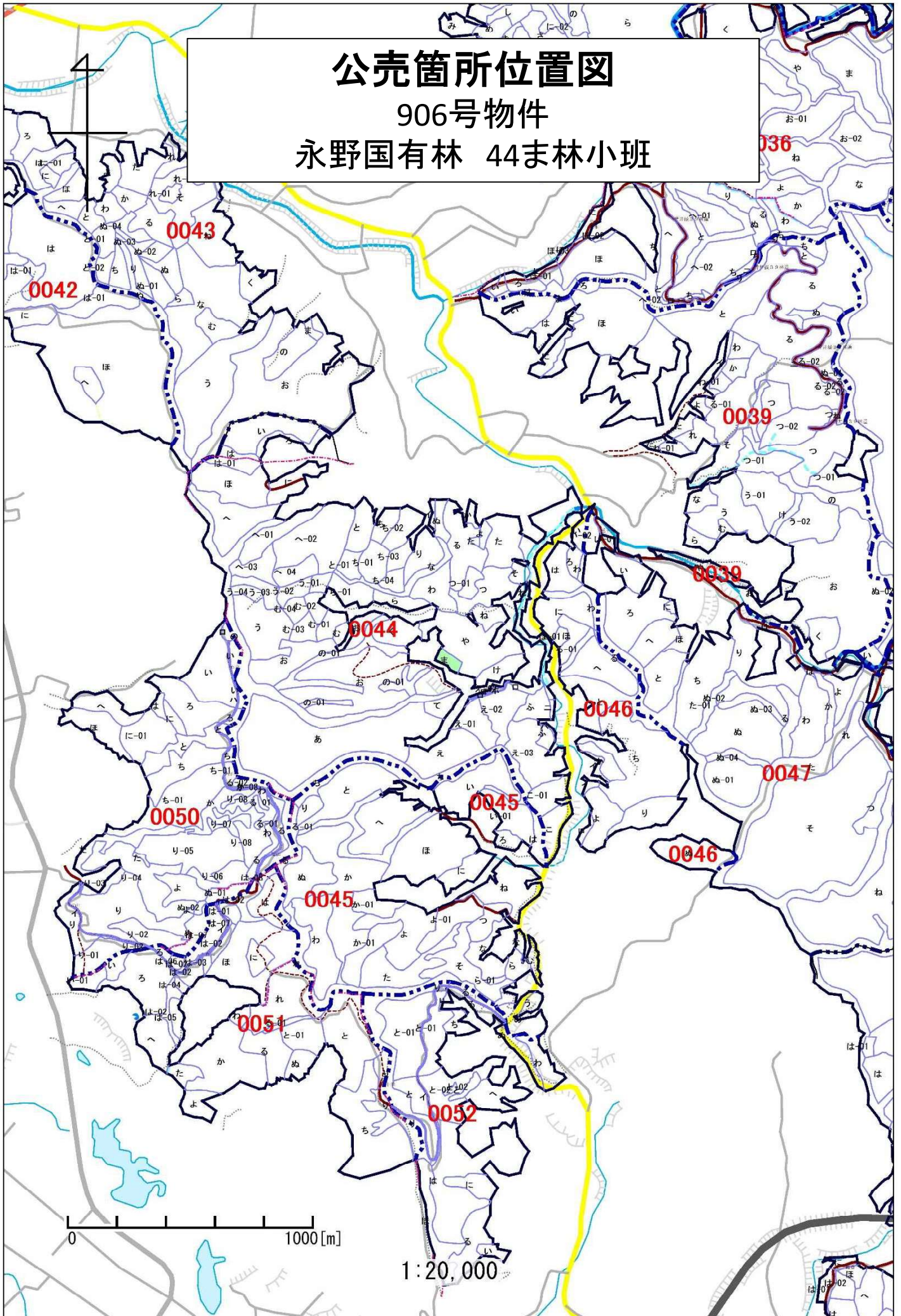
森林事務所： 高原森林事務所
小班： ち

国有林名： 猪之尾
伐区：

樹種名	材種分	生被別	態様分 区分	品質分	胸高直径	樹高	本数	幹材積	平均木材積	控除有無
スギ	低質材	生立木	生立木		32	23	107	89.88	0.840	無
					34	23	93	86.49	0.930	無
					36	24	69	73.83	1.070	無
					38	24	46	53.82	1.170	無
					40	24	18	23.04	1.280	無
					42	24	10	13.80	1.380	無
					44	25	6	9.36	1.560	無
					46	25	2	3.36	1.680	無
					50	26	1	2.00	2.000	無
				品質計			818	629.78		
			態様計		30	22	818	629.78		
		生被計					818	629.78		
	材種計						818	629.78		
－樹種計－							5,233	4,711.66		
－N計－							5,233	4,711.66		
－合計－							5,233	4,711.66		

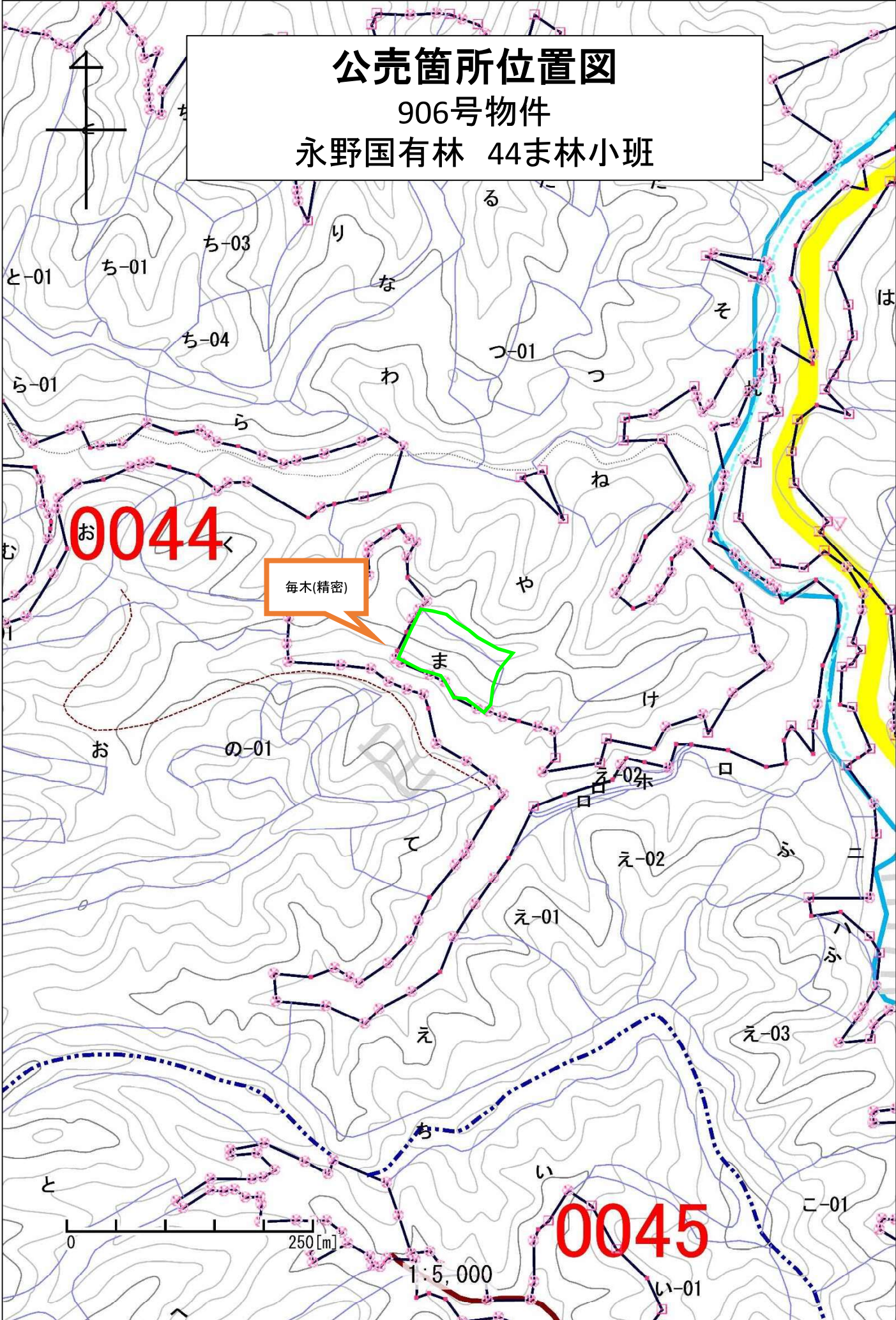
* 態様計の胸高直径、樹高は、平均胸高直径、平均樹高である。

公売箇所位置図
906号物件
永野国有林 44ま林小班



公売箇所位置図

906号物件
永野国有林 44ま林小班



0044

每木(精密)

0045

0 250 [m] 1:5,000

樹 材 種 別 一 覧 表

復命書番号： 04 - 224
林班： 44

森林事務所： 高城森林事務所
小班： ま

国有林名： 永野
伐区：

樹 種 名	材 種 分 区	生 被 別	態 様 分 区	品 質 分 区	胸 高 直 径	樹 高	本 数	幹 材 積	平 均 木 材 積	控 除 有 無
スギ	一般材	生立木	生立木	高齢級	12	8	12	0.60	0.050	無
					12	9	5	0.25	0.050	無
					12	10	6	0.36	0.060	無
					12	11	4	0.28	0.070	無
					12	14	3	0.27	0.090	無
					14	10	3	0.24	0.080	無
					14	12	1	0.10	0.100	無
					14	13	12	1.32	0.110	無
					14	14	8	0.88	0.110	無
					14	15	4	0.48	0.120	無
					14	20	1	0.16	0.160	無
					16	14	8	1.20	0.150	無
					16	15	19	3.04	0.160	無
					16	16	4	0.68	0.170	無
					16	17	1	0.18	0.180	無
					16	18	1	0.19	0.190	無
					16	19	2	0.40	0.200	無
					16	20	1	0.21	0.210	無
					18	14	2	0.36	0.180	無
					18	15	14	2.66	0.190	無
					18	16	16	3.36	0.210	無
					18	17	2	0.44	0.220	無
					18	18	6	1.38	0.230	無
					18	19	2	0.50	0.250	無
					18	20	4	1.04	0.260	無
					18	21	2	0.54	0.270	無
					20	15	5	1.15	0.230	無
					20	16	3	0.75	0.250	無
					20	17	6	1.62	0.270	無
					20	18	13	3.64	0.280	無
					20	19	1	0.30	0.300	無
					20	20	3	0.93	0.310	無
					20	21	4	1.32	0.330	無
					20	22	2	0.70	0.350	無
					22	17	10	3.20	0.320	無

* 態様計の胸高直径、樹高は、平均胸高直径、平均樹高である。

906号

樹 材 種 別 一 覧 表

復命書番号： 04 - 224
林班： 44

森林事務所： 高城森林事務所
小班： ま

国有林名： 永野
伐区：

樹 種 名	材 種 分 区	生 被 別	態 様 分 区	品 質 分 区	胸 高 直 径	樹 高	本 数	幹 材 積	平 均 木 材 積	控 除 有 無
スギ	一般材	生立木	生立木	高齢級	22	18	7	2.38	0.340	無
					22	19	2	0.72	0.360	無
					22	20	3	1.11	0.370	無
					22	21	3	1.17	0.390	無
					22	22	4	1.64	0.410	無
					22	23	3	1.29	0.430	無
					22	25	1	0.47	0.470	無
					22	28	1	0.53	0.530	無
					24	14	1	0.30	0.300	無
					24	18	6	2.34	0.390	無
					24	19	6	2.52	0.420	無
					24	20	10	4.40	0.440	無
					24	21	1	0.46	0.460	無
					24	22	4	1.92	0.480	無
					24	23	3	1.53	0.510	無
					24	24	1	0.53	0.530	無
					24	25	1	0.55	0.550	無
					24	26	2	1.14	0.570	無
					26	18	6	2.76	0.460	無
					26	19	8	3.84	0.480	無
					26	20	8	4.08	0.510	無
					26	21	6	3.18	0.530	無
					26	22	5	2.80	0.560	無
					26	23	13	7.67	0.590	無
					26	24	1	0.61	0.610	無
					26	25	2	1.28	0.640	無
					26	26	3	1.98	0.660	無
					26	27	2	1.38	0.690	無
					26	28	1	0.72	0.720	無
					28	18	2	1.04	0.520	無
					28	19	5	2.75	0.550	無
					28	20	8	4.64	0.580	無
					28	21	7	4.27	0.610	無
					28	22	10	6.40	0.640	無
					28	23	6	4.02	0.670	無

* 態様計の胸高直径、樹高は、平均胸高直径、平均樹高である。

906号

樹 材 種 別 一 覧 表

復命書番号： 04 - 224
林班： 44

森林事務所： 高城森林事務所
小班： ま

国有林名： 永野
伐区：

樹 種 名	材 種 分 区	生 被 別	態 様 分 区	品 質 分 区	胸 高 直 径	樹 高	本 数	幹 材 積	平 均 木 材 積	控 除 有 無
スギ	一般材	生立木	生立木	高齢級	28	24	11	7.70	0.700	無
					28	25	3	2.19	0.730	無
					28	26	5	3.80	0.760	無
					28	27	1	0.79	0.790	無
					28	28	1	0.82	0.820	無
					30	20	5	3.30	0.660	無
					30	21	11	7.59	0.690	無
					30	22	3	2.19	0.730	無
					30	23	8	6.08	0.760	無
					30	24	8	6.32	0.790	無
					30	25	7	5.81	0.830	無
					30	26	5	4.30	0.860	無
					30	27	3	2.70	0.900	無
					32	20	2	1.48	0.740	無
					32	21	2	1.54	0.770	無
					32	22	12	9.72	0.810	無
					32	23	4	3.36	0.840	無
					32	24	2	1.76	0.880	無
					32	25	6	5.52	0.920	無
					32	26	4	3.80	0.950	無
					32	27	5	4.95	0.990	無
					32	28	1	1.02	1.020	無
					34	20	1	0.81	0.810	無
					34	21	3	2.55	0.850	無
					34	22	1	0.89	0.890	無
					34	23	5	4.65	0.930	無
					34	24	6	5.82	0.970	無
					34	25	1	1.01	1.010	無
					34	26	10	10.50	1.050	無
					34	27	3	3.27	1.090	無
					34	28	2	2.26	1.130	無
					36	20	2	1.78	0.890	無
					36	21	4	3.76	0.940	無
					36	22	6	5.88	0.980	無
					36	23	7	7.21	1.030	無

* 態様計の胸高直径、樹高は、平均胸高直径、平均樹高である。

樹 材 種 別 一 覧 表

宮崎森林管理署都城支署

復命書番号： 04 - 224
林班： 44

森林事務所： 高城森林事務所
小班： ま

国有林名： 永野
伐区：

樹 種 名	材 種 分 区	生 被 別	態 様 分 区	品 質 分 区	胸 高 直 径	樹 高	本 数	幹 材 積	平 均 木 材 積	控 除 有 無
スギ	一般材	生立木	生立木	高齢級	36	24	4	4.28	1.070	無
					36	25	6	6.66	1.110	無
					36	26	7	8.12	1.160	無
					36	27	3	3.60	1.200	無
					38	19	1	0.93	0.930	無
					38	20	2	1.96	0.980	無
					38	21	2	2.06	1.030	無
					38	22	1	1.08	1.080	無
					38	24	3	3.51	1.170	無
					38	25	2	2.44	1.220	無
					38	26	3	3.81	1.270	無
					38	27	3	3.96	1.320	無
					38	28	3	4.08	1.360	無
					38	29	2	2.82	1.410	無
					40	18	1	0.96	0.960	無
					40	19	1	1.01	1.010	無
					40	20	1	1.07	1.070	無
					40	21	1	1.12	1.120	無
					40	22	1	1.17	1.170	無
					40	23	1	1.22	1.220	無
					40	24	1	1.28	1.280	無
					40	25	7	9.31	1.330	無
					40	26	3	4.14	1.380	無
					40	28	2	2.98	1.490	無
					40	30	2	3.18	1.590	無
					42	20	1	1.16	1.160	無
					42	21	2	2.42	1.210	無
					42	24	3	4.14	1.380	無
					42	25	7	10.08	1.440	無
					42	26	3	4.50	1.500	無
					42	27	2	3.10	1.550	無
					42	29	1	1.67	1.670	無
					44	20	3	3.75	1.250	無
					44	21	2	2.62	1.310	無
					44	22	2	2.74	1.370	無

* 態様計の胸高直径、樹高は、平均胸高直径、平均樹高である。

樹 材 種 別 一 覧 表

復命書番号： 04 - 224
林班： 44

森林事務所： 高城森林事務所
小班： ま

国有林名： 永野
伐区：

樹 種 名	材 種 分 区	生 被 別	態 様 分 区	品 質 分 区	胸 高 直 径	樹 高	本 数	幹 材 積	平 均 木 材 積	控 除 有 無
スギ	一般材	生立木	生立木	高齢級	44	23	1	1.43	1.430	無
					44	25	3	4.68	1.560	無
					44	26	1	1.62	1.620	無
					44	27	2	3.36	1.680	無
					44	28	1	1.74	1.740	無
					44	29	1	1.80	1.800	無
					44	30	1	1.86	1.860	無
					46	21	1	1.41	1.410	無
					46	25	6	10.08	1.680	無
					46	26	1	1.74	1.740	無
					46	27	3	5.43	1.810	無
					46	28	2	3.76	1.880	無
					46	29	1	1.94	1.940	無
					48	24	1	1.73	1.730	無
					48	25	5	9.00	1.800	無
					48	30	1	2.15	2.150	無
					50	25	2	3.86	1.930	無
					50	27	1	2.08	2.080	無
					50	28	2	4.30	2.150	無
					50	29	2	4.46	2.230	無
					52	24	1	1.97	1.970	無
					52	25	1	2.06	2.060	無
					52	26	1	2.14	2.140	無
					52	29	1	2.38	2.380	無
					54	26	1	2.28	2.280	無
					54	28	1	2.45	2.450	無
					56	27	1	2.51	2.510	無
					56	29	1	2.69	2.690	無
					58	27	1	2.66	2.660	無
					58	28	1	2.76	2.760	無
					60	27	1	2.82	2.820	無
					60	30	1	3.12	3.120	無
					62	24	1	2.65	2.650	無
					62	27	1	2.97	2.970	無
				品質計			643	467.10		

* 態様計の胸高直径、樹高は、平均胸高直径、平均樹高である。

樹 材 種 別 一 覧 表

復命書番号： 04 - 224
林班： 44森林事務所： 高城森林事務所
小班： ま国有林名： 永野
伐区：

樹 種 名	材 種 分 区	生 被 別	態 様 分 区	品 質 分 区	胸 高 直 径	樹 高	本 数	幹 材 積	平 均 木 材 積	控 除 有 無
スギ	一般材	生立木	態様計		30	21	643	467.10		
		生被計					643	467.10		
	材種計						643	467.10		
	低質材	生立木	生立木		12	8	6	0.30	0.050	無
					12	9	1	0.05	0.050	無
					12	10	1	0.06	0.060	無
					12	11	1	0.07	0.070	無
					14	7	8	0.48	0.060	無
					14	8	6	0.36	0.060	無
					14	12	1	0.10	0.100	無
					16	8	1	0.08	0.080	無
					16	10	3	0.30	0.100	無
					16	11	1	0.11	0.110	無
					16	15	1	0.16	0.160	無
					16	16	1	0.17	0.170	無
					18	8	2	0.20	0.100	無
					18	10	1	0.13	0.130	無
					18	11	2	0.28	0.140	無
					18	15	2	0.38	0.190	無
					18	17	1	0.22	0.220	無
					20	11	1	0.17	0.170	無
					20	12	1	0.19	0.190	無
					20	14	3	0.66	0.220	無
					20	15	3	0.69	0.230	無
					20	16	1	0.25	0.250	無
					20	20	2	0.62	0.310	無
					22	11	1	0.20	0.200	無
					22	14	1	0.26	0.260	無
					22	15	3	0.84	0.280	無
					22	16	2	0.60	0.300	無
					22	18	1	0.34	0.340	無
					22	19	1	0.36	0.360	無
					22	20	1	0.37	0.370	無
					24	16	2	0.70	0.350	無
					24	19	1	0.42	0.420	無

* 態様計の胸高直径、樹高は、平均胸高直径、平均樹高である。

906号

樹 材 種 別 一 覧 表

復命書番号： 04 - 224
林班： 44

森林事務所： 高城森林事務所
小班： ま

国有林名： 永野
伐区：

樹 種 名	材 種 分 区	生 被 別	態 様 分 区	品 質 分 区	胸 高 直 径	樹 高	本 数	幹 材 積	平 均 木 材 積	控 除 有 無
スギ	低質材	生立木	生立木		24	21	1	0.46	0.460	無
					24	22	1	0.48	0.480	無
					26	15	3	1.14	0.380	無
					26	16	1	0.40	0.400	無
					26	17	2	0.86	0.430	無
					26	18	3	1.38	0.460	無
					28	18	1	0.52	0.520	無
					28	19	1	0.55	0.550	無
					28	20	1	0.58	0.580	無
					28	23	2	1.34	0.670	無
					28	24	1	0.70	0.700	無
					28	25	1	0.73	0.730	無
					28	26	2	1.52	0.760	無
					30	15	1	0.49	0.490	無
					30	16	1	0.52	0.520	無
					30	18	2	1.18	0.590	無
					30	22	1	0.73	0.730	無
					30	23	1	0.76	0.760	無
					30	26	1	0.86	0.860	無
					32	16	1	0.59	0.590	無
					32	17	2	1.26	0.630	無
					32	18	2	1.32	0.660	無
					32	19	1	0.70	0.700	無
					32	24	1	0.88	0.880	無
					32	25	2	1.84	0.920	無
					32	26	1	0.95	0.950	無
					34	15	2	1.22	0.610	無
					34	16	1	0.65	0.650	無
					34	19	2	1.54	0.770	無
					36	21	1	0.94	0.940	無
					36	26	3	3.48	1.160	無
					36	27	2	2.40	1.200	無
					38	26	2	2.54	1.270	無
					38	28	1	1.36	1.360	無
					40	20	1	1.07	1.070	無

* 態様計の胸高直径、樹高は、平均胸高直径、平均樹高である。

樹 材 種 別 一 覧 表

宮崎森林管理署都城支署

復命書番号： 04 - 224
林班： 44

森林事務所： 高城森林事務所
小班： ま

国有林名： 永野
伐区：

樹種名	材種分	生被別	態様分	品質分	胸高直径	樹高	本数	幹材積	平均木材積	控除有無
スギ	低質材	生立木	生立木		40	25	1	1.33	1.330	無
					40	27	1	1.43	1.430	無
					40	29	1	1.54	1.540	無
					42	22	1	1.27	1.270	無
					46	25	2	3.36	1.680	無
					46	26	1	1.74	1.740	無
					46	27	1	1.81	1.810	無
					46	30	1	2.01	2.010	無
					48	24	1	1.73	1.730	無
					48	26	1	1.87	1.870	無
					48	27	1	1.94	1.940	無
					52	23	1	1.89	1.890	無
					54	25	1	2.19	2.190	無
					58	27	1	2.66	2.660	無
				品質計			130	74.83		
			態様計		28	17	130	74.83		
		生被計					130	74.83		
	材種計						130	74.83		
一樹種計一							773	541.93		
ヒノキ	一般材	生立木	生立木	高齢級	12	15	1	0.09	0.090	無
					14	12	5	0.50	0.100	無
					14	13	1	0.10	0.100	無
					14	14	1	0.11	0.110	無
					14	15	1	0.12	0.120	無
					14	16	1	0.13	0.130	無
					14	18	1	0.15	0.150	無
					16	11	2	0.22	0.110	無
					16	12	2	0.24	0.120	無
					16	13	2	0.26	0.130	無
					16	14	3	0.45	0.150	無
					16	15	1	0.16	0.160	無
					16	16	2	0.34	0.170	無
					16	17	1	0.18	0.180	無
					18	14	2	0.36	0.180	無
					18	15	1	0.20	0.200	無

* 態様計の胸高直径、樹高は、平均胸高直径、平均樹高である。

樹 材 種 別 一 覧 表

復命書番号： 04 - 224
林班： 44

森林事務所： 高城森林事務所
小班： ま

国有林名： 永野
伐区：

樹 種 名	材 種 分	生 被 別	態 様 分 区	品 質 分 区	胸 高 直 径	樹 高	本 数	幹 材 積	平 均 木 材 積	控 除 有 無
ヒノキ	一般材	生立木	生立木	高齢級	18	16	4	0.84	0.210	無
					18	17	1	0.22	0.220	無
					18	18	2	0.48	0.240	無
					18	20	2	0.52	0.260	無
					20	14	2	0.44	0.220	無
					20	15	8	1.92	0.240	無
					20	16	1	0.26	0.260	無
					20	17	1	0.27	0.270	無
					20	18	2	0.58	0.290	無
					20	19	2	0.62	0.310	無
					20	20	2	0.64	0.320	無
					22	15	1	0.29	0.290	無
					22	16	5	1.55	0.310	無
					22	17	1	0.33	0.330	無
					22	18	2	0.70	0.350	無
					22	19	3	1.11	0.370	無
					22	20	4	1.56	0.390	無
					24	15	1	0.33	0.330	無
					24	16	1	0.36	0.360	無
					24	17	4	1.52	0.380	無
					24	18	6	2.40	0.400	無
					24	19	5	2.15	0.430	無
					24	20	2	0.90	0.450	無
					26	15	1	0.38	0.380	無
					26	16	3	1.23	0.410	無
					26	17	1	0.44	0.440	無
					26	18	6	2.82	0.470	無
					26	19	4	1.96	0.490	無
					26	20	2	1.04	0.520	無
					28	16	1	0.47	0.470	無
					28	17	4	2.00	0.500	無
					28	18	4	2.12	0.530	無
					28	20	3	1.80	0.600	無
					28	21	2	1.26	0.630	無
					28	22	1	0.66	0.660	無

* 態様計の胸高直径、樹高は、平均胸高直径、平均樹高である。

樹 材 種 別 一 覧 表

復命書番号： 04 - 224
林班： 44

森林事務所： 高城森林事務所
小班： ま

国有林名： 永野
伐区：

樹 種 名	材 種 分 区	生 被 別	態 様 分 区	品 質 分 区	胸 高 直 径	樹 高	本 数	幹 材 積	平 均 木 材 積	控 除 有 無
ヒノキ	一般材	生立木	生立木	高齢級	30	15	1	0.50	0.500	無
					30	16	2	1.06	0.530	無
					30	17	3	1.71	0.570	無
					30	18	4	2.40	0.600	無
					30	19	2	1.28	0.640	無
					30	20	5	3.35	0.670	無
					30	21	2	1.42	0.710	無
					32	16	2	1.20	0.600	無
					32	17	1	0.64	0.640	無
					32	18	4	2.72	0.680	無
					32	19	4	2.88	0.720	無
					32	20	3	2.28	0.760	無
					32	21	1	0.80	0.800	無
					34	18	2	1.50	0.750	無
					34	19	1	0.80	0.800	無
					34	21	1	0.89	0.890	無
					34	22	1	0.93	0.930	無
					36	17	1	0.78	0.780	無
					36	18	1	0.83	0.830	無
					36	19	1	0.88	0.880	無
					36	23	1	1.08	1.080	無
					38	16	1	0.81	0.810	無
					38	17	1	0.86	0.860	無
					38	19	2	1.94	0.970	無
					38	21	2	2.16	1.080	無
					38	22	1	1.14	1.140	無
					40	18	2	2.02	1.010	無
					40	20	1	1.13	1.130	無
				品質計			174	79.77		
			態様計		24	17	174	79.77		
		生被計					174	79.77		
	材種計						174	79.77		
	低質材	生立木	生立木		18	14	1	0.18	0.180	無
					18	17	1	0.22	0.220	無
					20	12	1	0.19	0.190	無

* 態様計の胸高直径、樹高は、平均胸高直径、平均樹高である。

906号

樹 材 種 別 一 覧 表

復命書番号： 04 - 224
林班： 44

森林事務所： 高城森林事務所
小班： ま

国有林名： 永野
伐区：

樹種名	材種分	生被別	態様分	品質分	胸高直径	樹高	本数	幹材積	平均木材積	控除有無
ヒノキ	低質材	生立木	生立木		20	13	1	0.21	0.210	無
					22	12	1	0.23	0.230	無
					22	16	1	0.31	0.310	無
					22	18	1	0.35	0.350	無
					22	19	1	0.37	0.370	無
					24	18	1	0.40	0.400	無
					24	20	1	0.45	0.450	無
					26	16	1	0.41	0.410	無
					26	18	1	0.47	0.470	無
					26	19	1	0.49	0.490	無
					28	18	1	0.53	0.530	無
					28	19	3	1.68	0.560	無
					28	20	2	1.20	0.600	無
					30	16	1	0.53	0.530	無
					30	20	1	0.67	0.670	無
					32	18	1	0.68	0.680	無
					32	19	2	1.44	0.720	無
					32	20	1	0.76	0.760	無
					36	20	2	1.86	0.930	無
					38	25	1	1.31	1.310	無
					38	26	1	1.36	1.360	無
					40	18	1	1.01	1.010	無
					40	20	1	1.13	1.130	無
					46	24	1	1.76	1.760	無
					48	27	1	2.15	2.150	無
				品質計			33	22.35		
			態様計		30	19	33	22.35		
		生被計					33	22.35		
	材種計						33	22.35		
一樹種計一							207	102.12		
一N計一							980	644.05		
一合計一							980	644.05		

* 態様計の胸高直径、樹高は、平均胸高直径、平均樹高である。