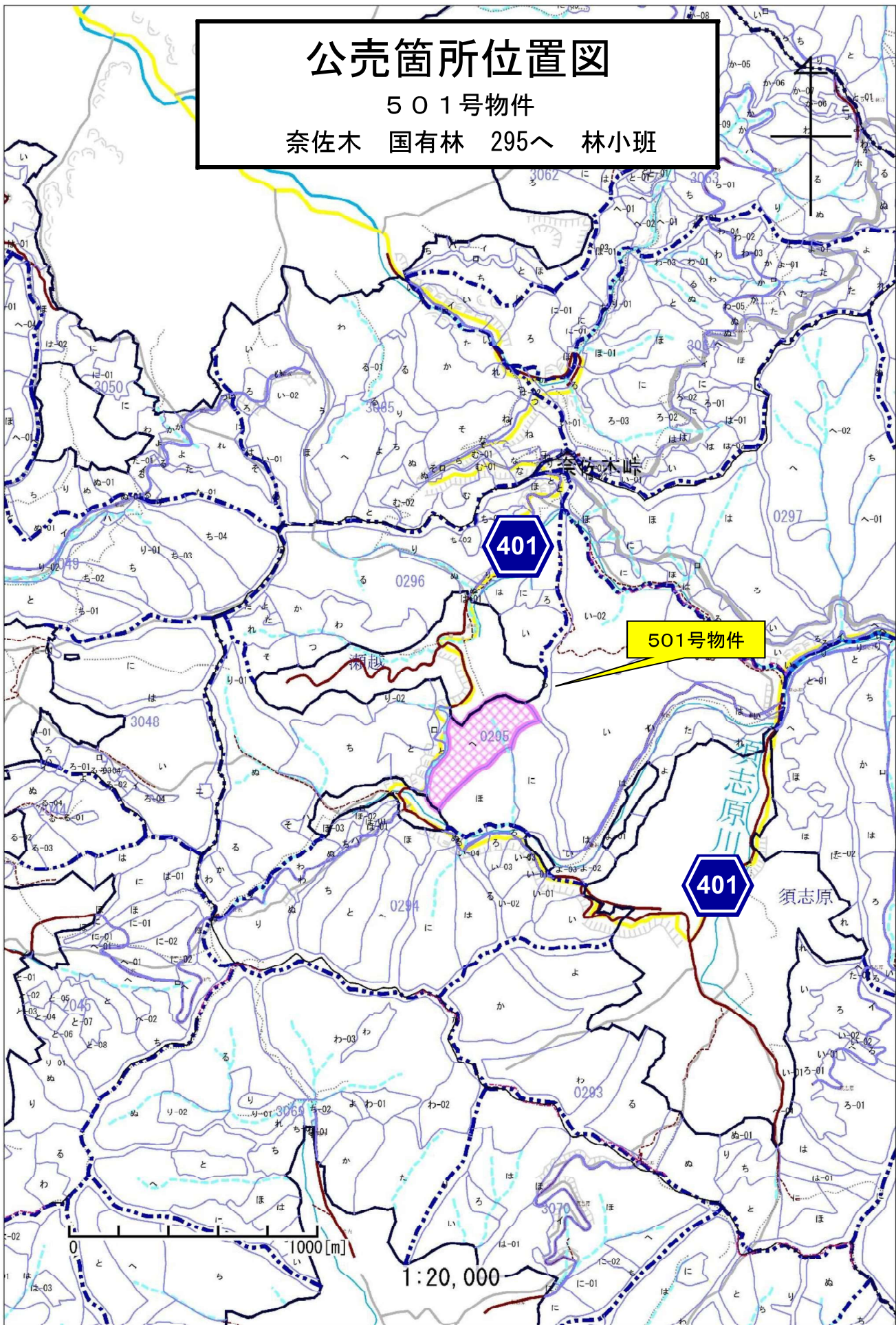


公売箇所位置図

501号物件

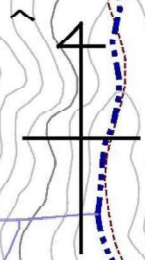
奈佐木 国有林 295へ 林小班



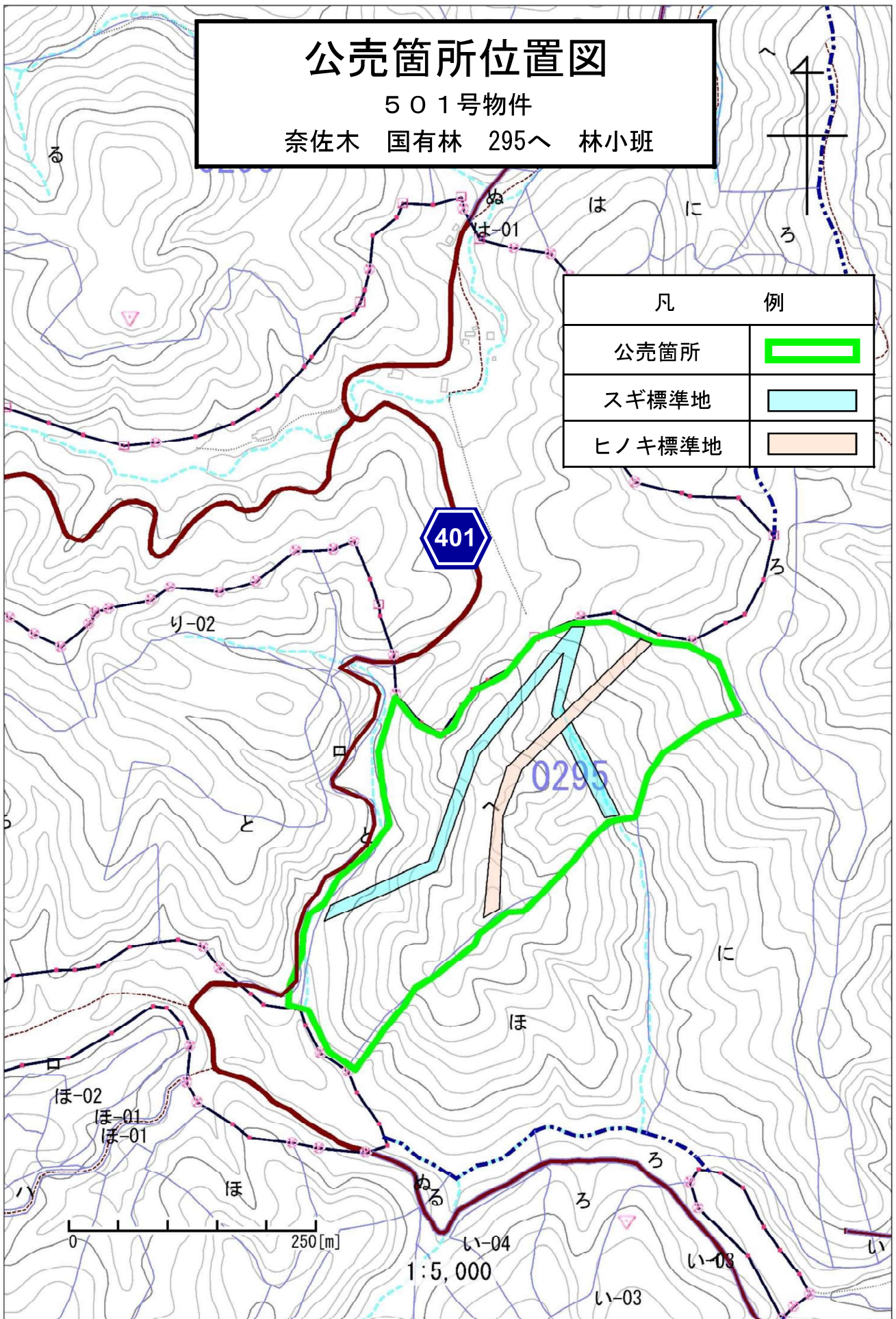
公売箇所位置図

501号物件

奈佐木 国有林 295へ 林小班



凡	例
公売箇所	
スギ標準地	
ヒノキ標準地	



0 250[m]

1:5,000

樹 材 種 別 一 覧 表

復命書番号： 04 - 314
林班： 295

森林事務所： 内山森林事務所
小班： へ

国有林名： 奈佐木
伐区：

樹 種 名	材 種 分 区	生 被 別	態 様 分 区	品 質 分 区	胸 高 直 径	樹 高	本 数	幹 材 積	平 均 木 材 積	控 除 有 無
スギ	一般材	生立木	生立木	高齢級	16	15	2	0.32	0.160	無
					18	16	10	2.10	0.210	無
					20	17	47	12.69	0.270	無
					22	18	111	37.74	0.340	無
					24	19	169	70.98	0.420	無
					26	20	262	133.62	0.510	無
					28	21	289	176.29	0.610	無
					30	23	273	207.48	0.760	無
					32	24	269	236.72	0.880	無
					34	25	244	246.44	1.010	無
					36	25	183	203.13	1.110	無
					38	26	170	215.90	1.270	無
					40	26	164	226.32	1.380	無
					42	26	118	177.00	1.500	無
					44	27	98	164.64	1.680	無
					46	27	91	164.71	1.810	無
					48	27	68	131.92	1.940	無
					50	27	75	156.00	2.080	無
					52	29	38	90.44	2.380	無
					54	29	40	101.60	2.540	無
					56	29	32	86.08	2.690	無
					58	29	23	65.78	2.860	無
					60	29	12	36.24	3.020	無
					62	29	12	38.28	3.190	無
					64	29	9	30.24	3.360	無
					66	29	5	17.70	3.540	無
					68	30	5	19.25	3.850	無
					70	30	2	8.08	4.040	無
					72	30	2	8.46	4.230	無
				品質計			2,823	3,066.15		
				間・根	16	15	1	0.16	0.160	無
					18	16	6	1.26	0.210	無
					20	17	19	5.13	0.270	無
					22	18	38	12.92	0.340	無
					24	19	38	15.96	0.420	無

* 態様計の胸高直径、樹高は、平均胸高直径、平均樹高である。

樹 材 種 別 一 覧 表

復命書番号： 04 - 314
林班： 295

森林事務所： 内山森林事務所
小班： へ

国有林名： 奈佐木
伐区：

樹 種 名	材 種 分 区	生 被 別	態 様 分 区	品 質 分 区	胸 高 直 径	樹 高	本 数	幹 材 積	平 均 木 材 積	控 除 有 無
スギ	一般材	生立木	生立木	間・根	26	20	39	19.89	0.510	無
				品質計			141	55.32		
			態様計		34	23	2,964	3,121.47		
		生被計					2,964	3,121.47		
	材種計						2,964	3,121.47		
	低質材	生立木	生立木		12	10	5	0.30	0.060	無
					14	13	18	1.98	0.110	無
					16	15	49	7.84	0.160	無
					18	16	79	16.59	0.210	無
					20	17	131	35.37	0.270	無
					22	18	124	42.16	0.340	無
					24	19	67	28.14	0.420	無
					26	20	59	30.09	0.510	無
					28	21	30	18.30	0.610	無
					30	23	27	20.52	0.760	無
					32	24	13	11.44	0.880	無
					34	25	3	3.03	1.010	無
					36	25	2	2.22	1.110	無
					38	26	3	3.81	1.270	無
					40	26	4	5.52	1.380	無
					42	26	2	3.00	1.500	無
					44	27	1	1.68	1.680	無
					46	27	2	3.62	1.810	無
					50	27	2	4.16	2.080	無
					54	29	1	2.54	2.540	無
					62	29	1	3.19	3.190	無
				品質計			623	245.50		
			態様計		22	18	623	245.50		
		生被計					623	245.50		
	材種計						623	245.50		
一樹種計一							3,587	3,366.97		
ヒノキ	一般材	生立木	生立木	高齢級	16	12	16	1.92	0.120	無
					18	13	97	16.49	0.170	無
					20	14	230	50.60	0.220	無
					22	15	372	107.88	0.290	無

* 態様計の胸高直径、樹高は、平均胸高直径、平均樹高である。

樹 材 種 別 一 覧 表

復命書番号： 04 - 314
林班： 295

森林事務所： 内山森林事務所
小班： へ

国有林名： 奈佐木
伐区：

樹 種 名	材 種 分 区	生 被 別	態 様 分 区	品 質 分 区	胸 高 直 径	樹 高	本 数	幹 材 積	平 均 単 木 材 積	控 除 有 無
ヒノキ	一般材	生立木	生立木	高齢級	24	16	543	195.48	0.360	無
					26	16	531	217.71	0.410	無
					28	17	457	228.50	0.500	無
					30	17	307	174.99	0.570	無
					32	17	195	124.80	0.640	無
					34	18	108	81.00	0.750	無
					36	18	48	39.84	0.830	無
					38	19	36	34.92	0.970	無
					40	19	8	8.56	1.070	無
					42	19	3	3.48	1.160	無
					44	19	3	3.78	1.260	無
					46	19	1	1.37	1.370	無
				品質計			2,955	1,291.32		
				間・根	16	12	24	2.88	0.120	無
					18	13	79	13.43	0.170	無
					20	14	184	40.48	0.220	無
					22	15	244	70.76	0.290	無
					24	16	190	68.40	0.360	無
					26	16	111	45.51	0.410	無
				品質計			832	241.46		
			態様計		24	16	3,787	1,532.78		
		生被計					3,787	1,532.78		
	材種計						3,787	1,532.78		
	低質材	生立木	生立木		10	6	8	0.24	0.030	無
					12	9	69	3.45	0.050	無
					14	11	276	24.84	0.090	無
					16	12	552	66.24	0.120	無
					18	13	735	124.95	0.170	無
					20	14	642	141.24	0.220	無
					22	15	389	112.81	0.290	無
					24	16	241	86.76	0.360	無
					26	16	111	45.51	0.410	無
					28	17	74	37.00	0.500	無
					30	17	38	21.66	0.570	無
					32	17	14	8.96	0.640	無

* 態様計の胸高直径、樹高は、平均胸高直径、平均樹高である。

樹 材 種 別 一 覧 表

復命書番号 : 04 - 314
林班 : 295

森林事務所 : 内山森林事務所
小班 : へ

国有林名 : 奈佐木
伐区 :

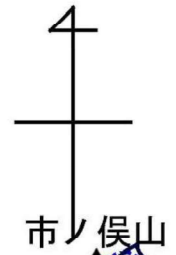
樹種名	材種分	生被別	態様区分	品質区分	胸高直径	樹高	本数	幹材積	平均木材積	控除有無
ヒノキ	低質材	生立木	生立木		34	18	3	2.25	0.750	無
					36	18	2	1.66	0.830	無
					38	19	1	0.97	0.970	無
				品質計			3,155	678.54		
			態様計		18	13	3,155	678.54		
		生被計					3,155	678.54		
	材種計						3,155	678.54		
- 樹種計 -							6,942	2,211.32		
- N 計 -							10,529	5,578.29		
- 合計 -							10,529	5,578.29		

* 態様計の胸高直径、樹高は、平均胸高直径、平均樹高である。

公売箇所位置図

504号物件

重永 国有林 2084㊦ 林小班



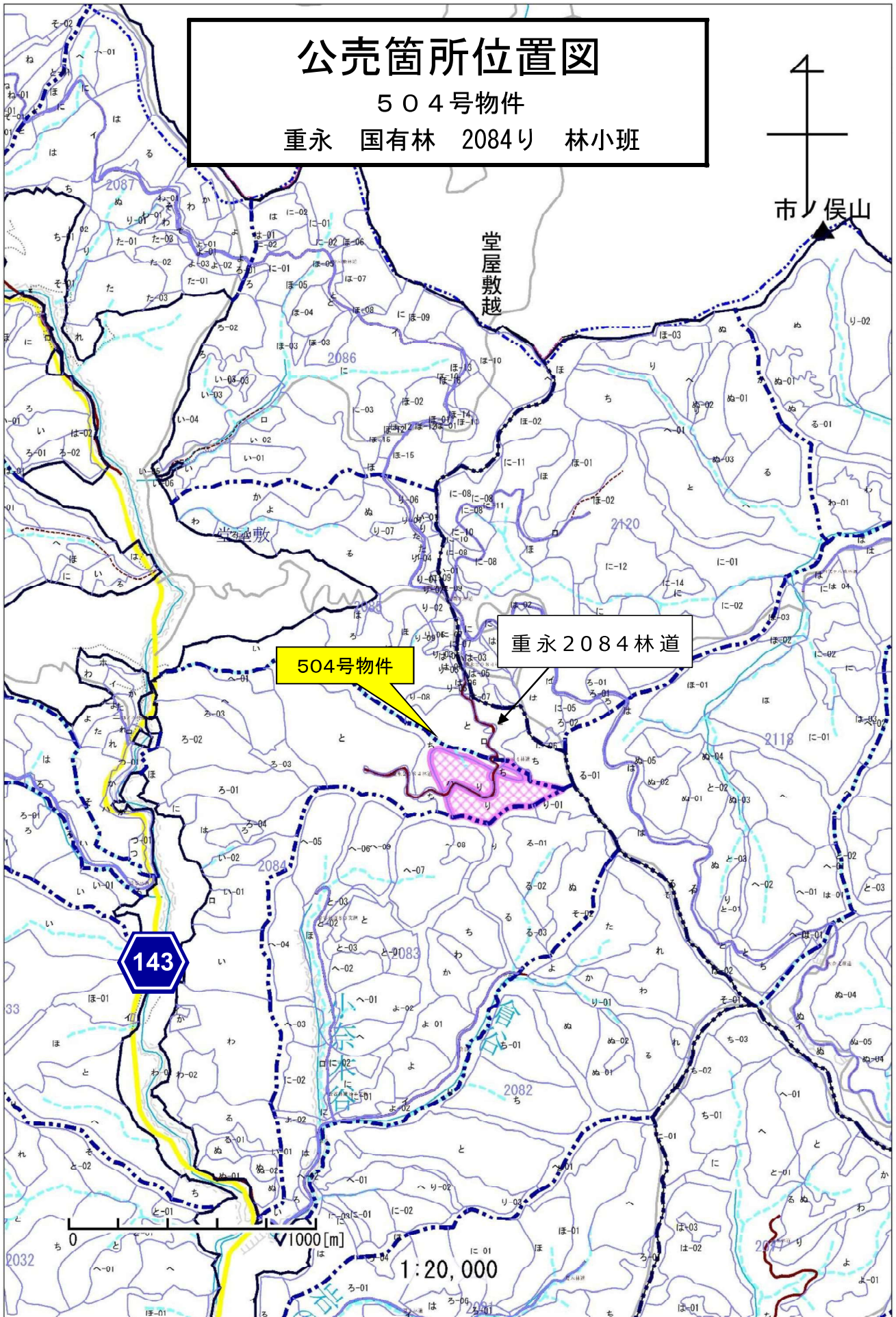
堂屋敷越

504号物件

重永2084林道

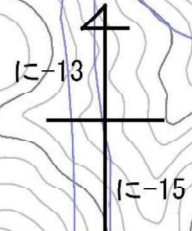
143

1000[m]
1:20,000



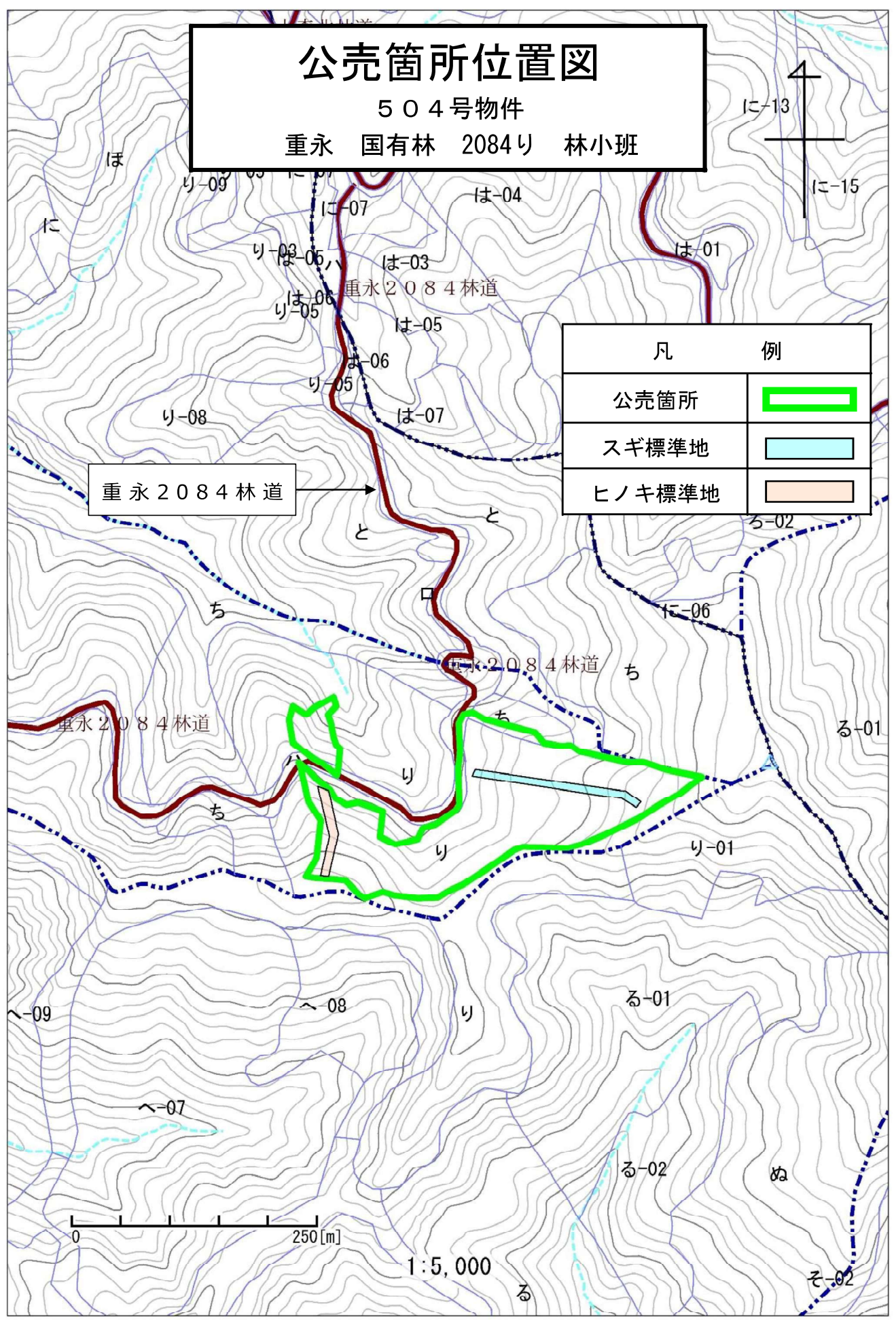
公売箇所位置図

504号物件
重永 国有林 2084り 林小班



凡	例
公売箇所	
スギ標準地	
ヒノキ標準地	

重永2084林道



樹材種別一覧表

復命書番号： 03 - 392
林班： 2084

森林事務所： 夏木森林事務所
小班： り

国有林名： 重永
伐区：

樹種名	材種分	生被別	態様分	品質分	胸高直径	樹高	本数	幹材積	平均木材積	控除有無
スギ	一般材	生立木	生立木	高齢級	16	16	27	4.59	0.170	無
					18	17	51	11.22	0.220	無
					20	18	100	28.00	0.280	無
					22	20	110	40.70	0.370	無
					24	21	155	71.30	0.460	無
					26	22	154	86.24	0.560	無
					28	23	151	101.17	0.670	無
					30	24	143	112.97	0.790	無
					32	24	153	134.64	0.880	無
					34	24	120	116.40	0.970	無
					36	24	114	121.98	1.070	無
					38	25	98	119.56	1.220	無
					40	25	93	123.69	1.330	無
					42	25	67	96.48	1.440	無
					44	25	59	92.04	1.560	無
					46	26	35	60.90	1.740	無
					48	26	24	44.88	1.870	無
					50	26	20	40.00	2.000	無
					52	26	22	47.08	2.140	無
					54	26	15	34.20	2.280	無
					56	27	5	12.55	2.510	無
					58	28	4	11.04	2.760	無
					60	29	7	21.14	3.020	無
					62	28	1	3.08	3.080	無
					64	27	1	3.13	3.130	無
					68	28	4	14.36	3.590	無
					70	28	3	11.31	3.770	無
					76	27	1	4.17	4.170	無
					84	29	1	5.29	5.290	無
				品質計			1,738	1,574.11		
				間・根	24	21	1	0.46	0.460	無
					26	22	1	0.56	0.560	無
				品質計			2	1.02		
			態様計		32	23	1,740	1,575.13		
		生被計					1,740	1,575.13		

* 態様計の胸高直径、樹高は、平均胸高直径、平均樹高である。

樹 材 種 別 一 覧 表

復命書番号： 03 - 392
林班： 2084

森林事務所： 夏木森林事務所
小班： り

国有林名： 重永
伐区：

樹 種 名	材 種 分 区	生 被 別	態 様 分 区	品 質 分 区	胸 高 直 径	樹 高	本 数	幹 材 積	平 均 木 材 積	控 除 有 無
スギ	材種計						1,740	1,575.13		
スギ	低質材	生立木	生立木		10	7	8	0.24	0.030	無
					12	12	26	1.82	0.070	無
					14	15	69	8.28	0.120	無
					16	16	94	15.98	0.170	無
					18	17	101	22.22	0.220	無
					20	18	111	31.08	0.280	無
					22	20	85	31.45	0.370	無
					24	21	88	40.48	0.460	無
					26	22	63	35.28	0.560	無
					28	23	42	28.14	0.670	無
					30	24	39	30.81	0.790	無
					32	24	31	27.28	0.880	無
					34	24	29	28.13	0.970	無
					36	24	18	19.26	1.070	無
					38	25	14	17.08	1.220	無
					40	25	13	17.29	1.330	無
					42	25	3	4.32	1.440	無
					44	25	3	4.68	1.560	無
					46	26	1	1.74	1.740	無
					48	26	3	5.61	1.870	無
					50	26	2	4.00	2.000	無
					52	26	3	6.42	2.140	無
					54	26	2	4.56	2.280	無
					56	27	1	2.51	2.510	無
					66	26	1	3.18	3.180	無
					68	28	1	3.59	3.590	無
				品質計			851	395.43		
			態様計		24	19	851	395.43		
		生被計					851	395.43		
	材種計						851	395.43		
一樹種計一							2,591	1,970.56		
ヒノキ	一般材	生立木	生立木	高齢級	16	14	22	3.30	0.150	無
					18	15	24	4.80	0.200	無
					20	16	46	11.96	0.260	無

* 態様計の胸高直径、樹高は、平均胸高直径、平均樹高である。

樹 材 種 別 一 覧 表

復命書番号： 03 - 392
林班： 2084

森林事務所： 夏木森林事務所
小班： り

国有林名： 重永
伐区：

樹 種 名	材 種 分 区	生 被 別	態 様 分 区	品 質 分 区	胸 高 直 径	樹 高	本 数	幹 材 積	平 均 木 材 積	控 除 有 無
ヒノキ	一般材	生立木	生立木	高齢級	22	16	61	18.91	0.310	無
					24	17	76	28.88	0.380	無
					26	17	78	34.32	0.440	無
					28	17	66	33.00	0.500	無
					30	18	56	33.60	0.600	無
					32	18	53	36.04	0.680	無
					34	19	20	16.00	0.800	無
					36	19	11	9.68	0.880	無
					38	20	8	8.24	1.030	無
					40	20	5	5.65	1.130	無
					42	20	5	6.15	1.230	無
					44	23	3	4.65	1.550	無
					46	23	1	1.68	1.680	無
					50	23	1	1.95	1.950	無
				品質計			536	258.81		
				間・根	16	14	5	0.75	0.150	無
					18	15	12	2.40	0.200	無
					20	16	18	4.68	0.260	無
					22	16	24	7.44	0.310	無
					24	17	27	10.26	0.380	無
					26	17	19	8.36	0.440	無
				品質計			105	33.89		
			態様計		26	17	641	292.70		
		生被計					641	292.70		
	材種計						641	292.70		
	低質材	生立木	生立木		10	8	5	0.15	0.030	無
					12	10	19	1.14	0.060	無
					14	12	64	6.40	0.100	無
					16	14	77	11.55	0.150	無
					18	15	111	22.20	0.200	無
					20	16	99	25.74	0.260	無
					22	16	86	26.66	0.310	無
					24	17	82	31.16	0.380	無
					26	17	62	27.28	0.440	無
					28	17	51	25.50	0.500	無

* 態様計の胸高直径、樹高は、平均胸高直径、平均樹高である。

樹 材 種 別 一 覧 表

復命書番号： 03 - 392
林班： 2084

森林事務所： 夏木森林事務所
小班： り

国有林名： 重永
伐区：

樹 種 名	材 種 区 分	生 被 別	態 様 区 分	品 質 区 分	胸 高 直 径	樹 高	本 数	幹 材 積	平 均 木 材 積	控 除 有 無
ヒノキ	低質材	生立木	生立木		30	18	22	13.20	0.600	無
					32	18	22	14.96	0.680	無
					34	19	9	7.20	0.800	無
					36	19	9	7.92	0.880	無
					38	20	2	2.06	1.030	無
				品質計			720	223.12		
			態様計		22	16	720	223.12		
		生被計					720	223.12		
	材種計						720	223.12		
－樹種計－							1,361	515.82		
アカマツ	低質材	生立木	生立木		40	23	1	1.20	1.200	無
				品質計			1	1.20		
			態様計		40	23	1	1.20		
		生被計					1	1.20		
	材種計						1	1.20		
－樹種計－							1	1.20		
モミ	低質材	生立木	生立木		32	14	1	0.57	0.570	無
				品質計			1	0.57		
			態様計		32	14	1	0.57		
		生被計					1	0.57		
	材種計						1	0.57		
－樹種計－							1	0.57		
－N計－							3,954	2,488.15		
広葉樹Ⅰ	低質材	生立木	生立木		24	10	1	0.22	0.220	無
					24	15	1	0.33	0.330	無
					26	15	2	0.78	0.390	無
					30	19	1	0.64	0.640	無
					34	17	1	0.72	0.720	無
					36	14	1	0.66	0.660	無
					38	17	1	0.89	0.890	無
					44	17	1	1.17	1.170	無
					54	25	1	2.39	2.390	無
				品質計			10	7.80		
			態様計		34	16	10	7.80		
		生被計					10	7.80		

* 態様計の胸高直径、樹高は、平均胸高直径、平均樹高である。

樹 材 種 別 一 覧 表

復命書番号： 03 - 392
林班： 2084

森林事務所： 夏木森林事務所
小班： り

国有林名： 重永
伐区：

樹 種 名	材 種 分 区	生 被 別	態 様 分 区	品 質 分 区	胸 高 直 径	樹 高	本 数	幹 材 積	平 均 木 材 積	控 除 有 無
広葉樹Ⅰ	材種計						10	7.80		
一樹種計一							10	7.80		
広葉樹Ⅱ	低質材	生立木	生立木		20	10	1	0.16	0.160	無
					20	11	2	0.34	0.170	無
					20	13	1	0.20	0.200	無
					20	15	1	0.23	0.230	無
					20	16	1	0.25	0.250	無
					22	11	1	0.20	0.200	無
					22	12	1	0.22	0.220	無
					22	13	2	0.48	0.240	無
					22	14	1	0.26	0.260	無
					22	16	1	0.29	0.290	無
					24	9	1	0.20	0.200	無
					24	10	1	0.22	0.220	無
					24	11	1	0.24	0.240	無
					24	12	2	0.52	0.260	無
					24	13	5	1.40	0.280	無
					24	14	1	0.30	0.300	無
					24	15	3	0.96	0.320	無
					24	16	3	1.02	0.340	無
					24	17	1	0.36	0.360	無
					24	18	1	0.38	0.380	無
					26	10	2	0.50	0.250	無
					26	12	1	0.30	0.300	無
					26	13	1	0.32	0.320	無
					26	14	3	1.05	0.350	無
					26	15	4	1.48	0.370	無
					26	16	3	1.17	0.390	無
					28	12	1	0.34	0.340	無
					28	15	2	0.84	0.420	無
					28	16	3	1.35	0.450	無
					28	17	1	0.48	0.480	無
					30	17	1	0.55	0.550	無
					32	13	1	0.48	0.480	無
					32	16	1	0.59	0.590	無

* 態様計の胸高直径、樹高は、平均胸高直径、平均樹高である。

樹材種別一覧表

復命書番号： 03 - 392
林班： 2084

森林事務所： 夏木森林事務所
小班： り

国有林名： 重永
伐区：

樹種名	材種分	生被別	態様分	品質分	胸高直径	樹高	本数	幹材積	平均木材積	控除有無
広葉樹Ⅱ	低質材	生立木	生立木		32	17	1	0.63	0.630	無
					32	18	1	0.66	0.660	無
					34	16	1	0.67	0.670	無
					34	17	1	0.71	0.710	無
					36	16	1	0.74	0.740	無
					36	18	1	0.83	0.830	無
					38	16	1	0.82	0.820	無
					38	17	1	0.87	0.870	無
					46	16	1	1.16	1.160	無
				品質計			64	24.77		
			態様計		26	14	64	24.77		
		生被計					64	24.77		
	材種計						64	24.77		
-樹種計-							64	24.77		
-し計-							74	32.57		
-合計-							4,028	2,520.72		

* 態様計の胸高直径、樹高は、平均胸高直径、平均樹高である。