



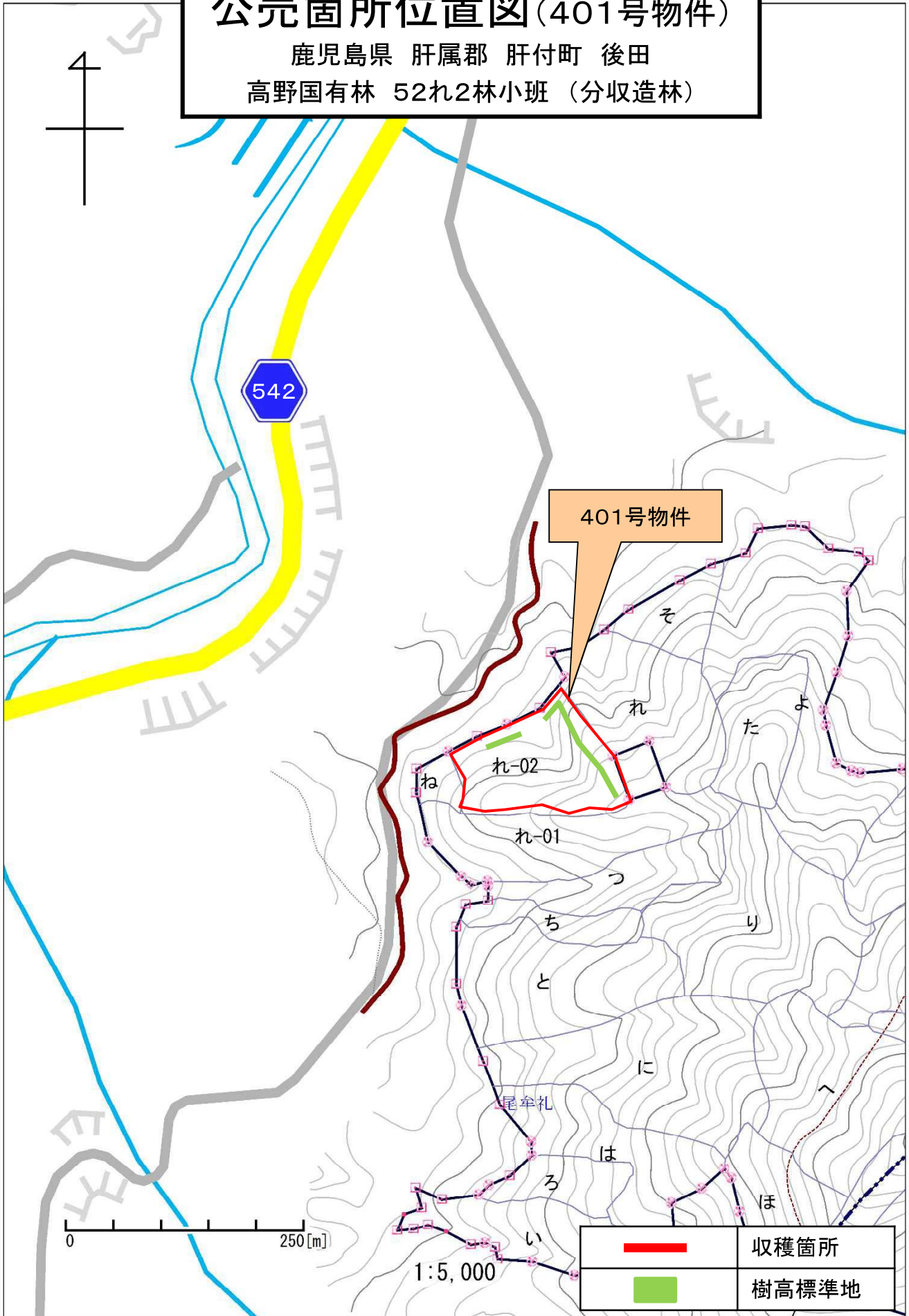
# 公売箇所位置図(401号物件)

鹿児島県 肝属郡 肝付町 後田  
高野国有林 52れ2林小班 (分収造林)



# 公売箇所位置図(401号物件)

鹿児島県 肝属郡 肝付町 後田  
高野国有林 52れ2林小班 (分収造林)



樹 材 種 別 一 覧 表

復命書番号： 04 - 141  
林班： 52

森林事務所： 高山森林事務所  
小班： れ 2

国有林名： 高野  
伐区：

樹 種 名	材 種 分	生 被 別	態 様 分	品 質 分	胸 高 直 径	樹 高	本 数	幹 材 積	平 均 木 材 積	控 除 有 無
スギ	一般材	生立木	生立木	壮齡級	16	15	447	71.52	0.160	無
					18	16	484	101.64	0.210	無
					20	17	443	119.61	0.270	無
					22	18	271	92.14	0.340	無
					24	19	248	104.16	0.420	無
					26	19	166	79.68	0.480	無
					28	20	67	38.86	0.580	無
					30	21	53	36.57	0.690	無
					32	22	30	24.30	0.810	無
					34	22	27	24.03	0.890	無
					36	23	18	18.54	1.030	無
					38	23	8	8.96	1.120	無
					40	23	3	3.66	1.220	無
					42	23	1	1.33	1.330	無
					44	23	2	2.86	1.430	無
					46	23	1	1.54	1.540	無
				品質計			2,269	729.40		
				間・根	22	18	1	0.34	0.340	無
					24	19	3	1.26	0.420	無
				品質計			4	1.60		
			態様計		20	17	2,273	731.00		
		生被計					2,273	731.00		
	材種計						2,273	731.00		
	低質材	生立木	生立木		10	11	67	3.35	0.050	無
					12	13	191	15.28	0.080	無
					14	14	498	54.78	0.110	無
					16	15	131	20.96	0.160	無
					18	16	66	13.86	0.210	無
					20	17	27	7.29	0.270	無
					22	18	20	6.80	0.340	無
					24	19	6	2.52	0.420	無
					26	19	10	4.80	0.480	無
					28	20	4	2.32	0.580	無
					32	22	2	1.62	0.810	無
					34	22	1	0.89	0.890	無

\* 態様計の胸高直径、樹高は、平均胸高直径、平均樹高である。





# 公売箇所位置図(402号物件)

鹿児島県 肝属郡 肝付町 後田  
高野国有林 52号林小班 (分収造林)



# 公売箇所位置図(402号物件)

鹿児島県 肝属郡 肝付町 後田  
高野国有林 52そ林小班 (分収造林)



樹 材 種 別 一 覧 表

復命書番号： 03 - 94  
林班： 52

森林事務所： 高山森林事務所  
小班： そ

国有林名： 高野  
伐区：

樹 種 名	材 種 分	生 被 別	態 様 分	品 質 分	胸 高 直 径	樹 高	本 数	幹 材 積	平 均 木 材 積	控 除 有 無
スギ	一般材	生立木	生立木	高齢級	16	17	31	5.58	0.180	無
					18	18	67	15.41	0.230	無
					20	18	98	27.44	0.280	無
					22	18	135	45.90	0.340	無
					24	18	134	52.26	0.390	無
					26	18	138	63.48	0.460	無
					28	18	73	37.96	0.520	無
					30	19	56	34.72	0.620	無
					32	19	36	25.20	0.700	無
					34	19	31	23.87	0.770	無
					36	19	18	15.30	0.850	無
					38	20	8	7.84	0.980	無
					40	20	8	8.56	1.070	無
					42	20	2	2.32	1.160	無
					44	21	2	2.62	1.310	無
					46	21	2	2.82	1.410	無
					48	21	1	1.51	1.510	無
				品質計			840	372.79		
			態様計		24	18	840	372.79		
		生被計					840	372.79		
	材種計						840	372.79		
	低質材	生立木	生立木		12	14	2	0.18	0.090	無
					14	16	33	4.29	0.130	無
					16	17	13	2.34	0.180	無
					18	18	6	1.38	0.230	無
					20	18	3	0.84	0.280	無
					22	18	2	0.68	0.340	無
					24	18	3	1.17	0.390	無
					26	18	2	0.92	0.460	無
					30	19	1	0.62	0.620	無
					36	19	2	1.70	0.850	無
					42	20	1	1.16	1.160	無
				品質計			68	15.28		
			態様計		18	17	68	15.28		
		生被計					68	15.28		

\* 態様計の胸高直径、樹高は、平均胸高直径、平均樹高である。

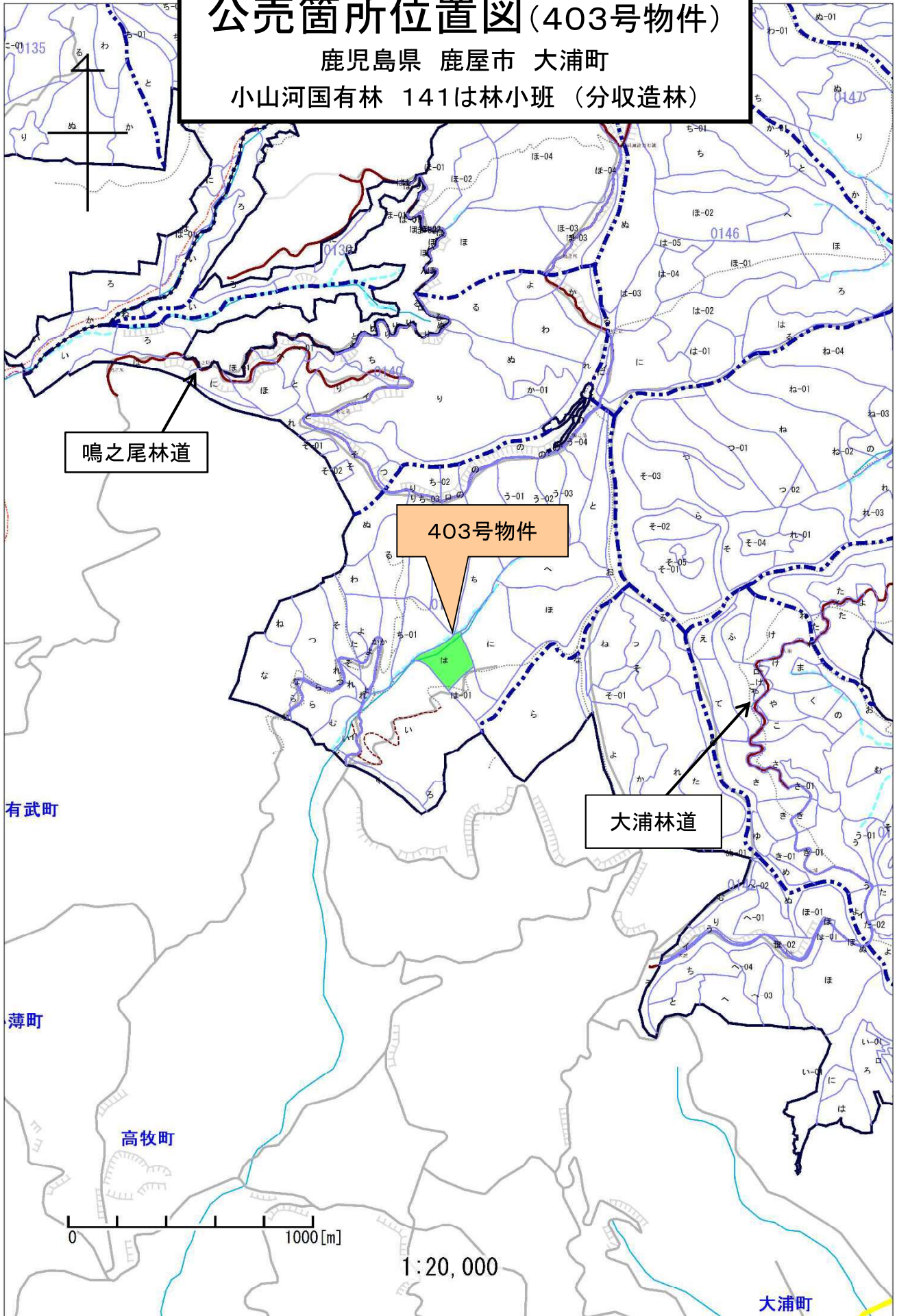




# 公売箇所位置図(403号物件)

鹿児島県 鹿屋市 大浦町

小山河国有林 141は林小班 (分収造林)

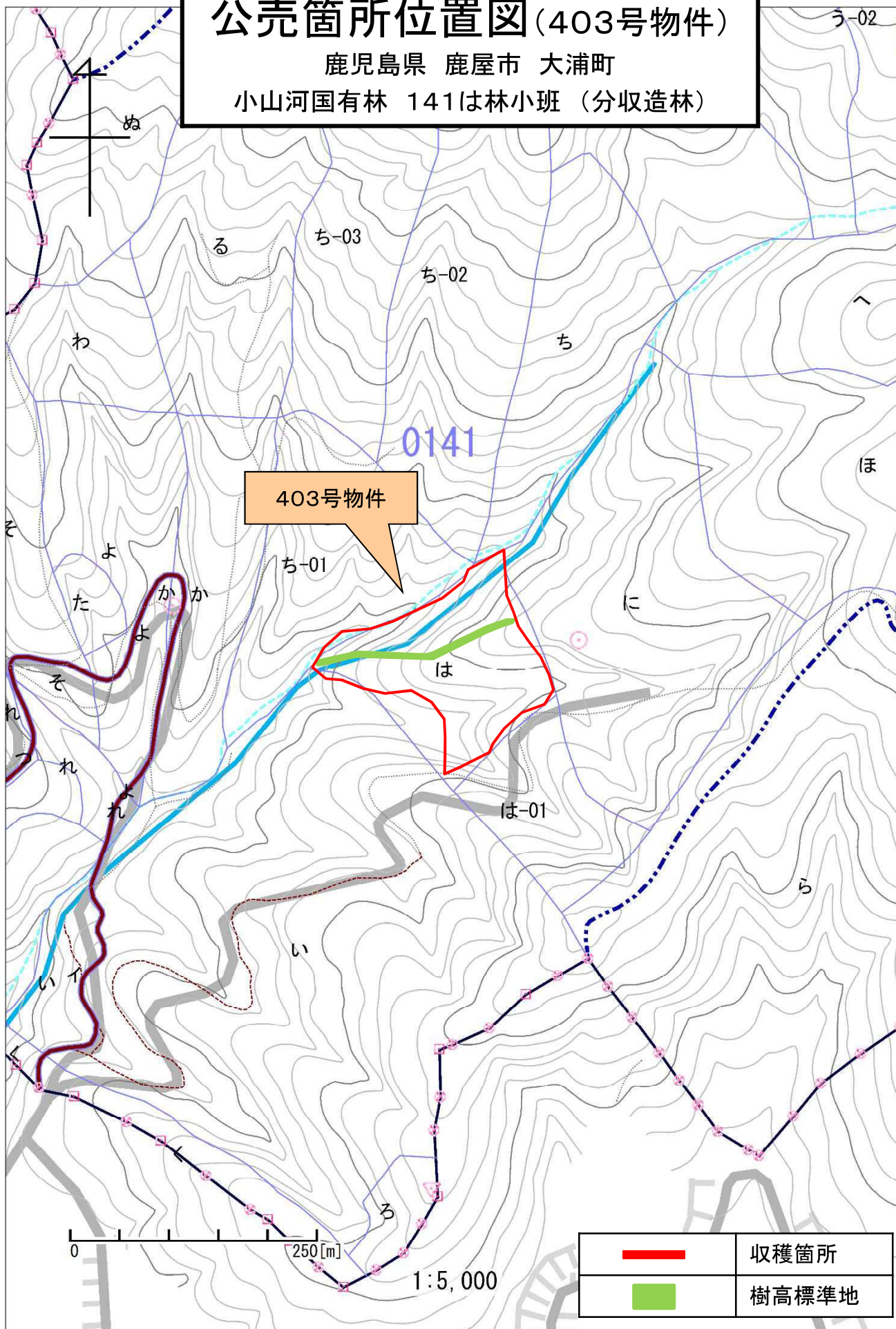




# 公売箇所位置図(403号物件)

鹿児島県 鹿屋市 大浦町

小山河国有林 141は林小班 (分収造林)



樹 材 種 別 一 覧 表

復命書番号： 04 - 413  
林班： 141

森林事務所： 鹿屋森林事務所  
小班： は

国有林名： 小山河  
伐区：

樹種名	材種分	生被別	態様分	品質分	胸高直径	樹高	本数	幹材積	平均木材積	控除有無
ヒノキ	一般材	生立木	生立木	高齢級	22	14	206	55.62	0.270	無
					24	15	200	66.00	0.330	無
					26	16	128	52.48	0.410	無
					28	16	85	39.95	0.470	無
					30	16	38	20.14	0.530	無
					32	17	30	19.20	0.640	無
					34	19	19	15.20	0.800	無
					36	19	2	1.76	0.880	無
					38	19	1	0.97	0.970	無
				品質計			709	271.32		
				間・根	22	14	47	12.69	0.270	無
					24	15	31	10.23	0.330	無
					26	16	24	9.84	0.410	無
				品質計			102	32.76		
			態様計		24	15	811	304.08		
		生被計					811	304.08		
	材種計						811	304.08		
	低質材	生立木	生立木		10	11	25	1.25	0.050	無
					12	11	119	8.33	0.070	無
					14	12	338	33.80	0.100	無
					16	12	321	38.52	0.120	無
					18	13	358	60.86	0.170	無
					20	14	286	62.92	0.220	無
					22	14	43	11.61	0.270	無
					24	15	20	6.60	0.330	無
					26	16	12	4.92	0.410	無
					28	16	2	0.94	0.470	無
					30	16	2	1.06	0.530	無
					32	17	2	1.28	0.640	無
				品質計			1,528	232.09		
			態様計		16	13	1,528	232.09		
		生被計					1,528	232.09		
	材種計						1,528	232.09		
- 樹種計 -							2,339	536.17		
- N 計 -							2,339	536.17		

\* 態様計の胸高直径、樹高は、平均胸高直径、平均樹高である。





# 公売箇所位置図(404号物件)

鹿児島県 鹿屋市 上祓川町

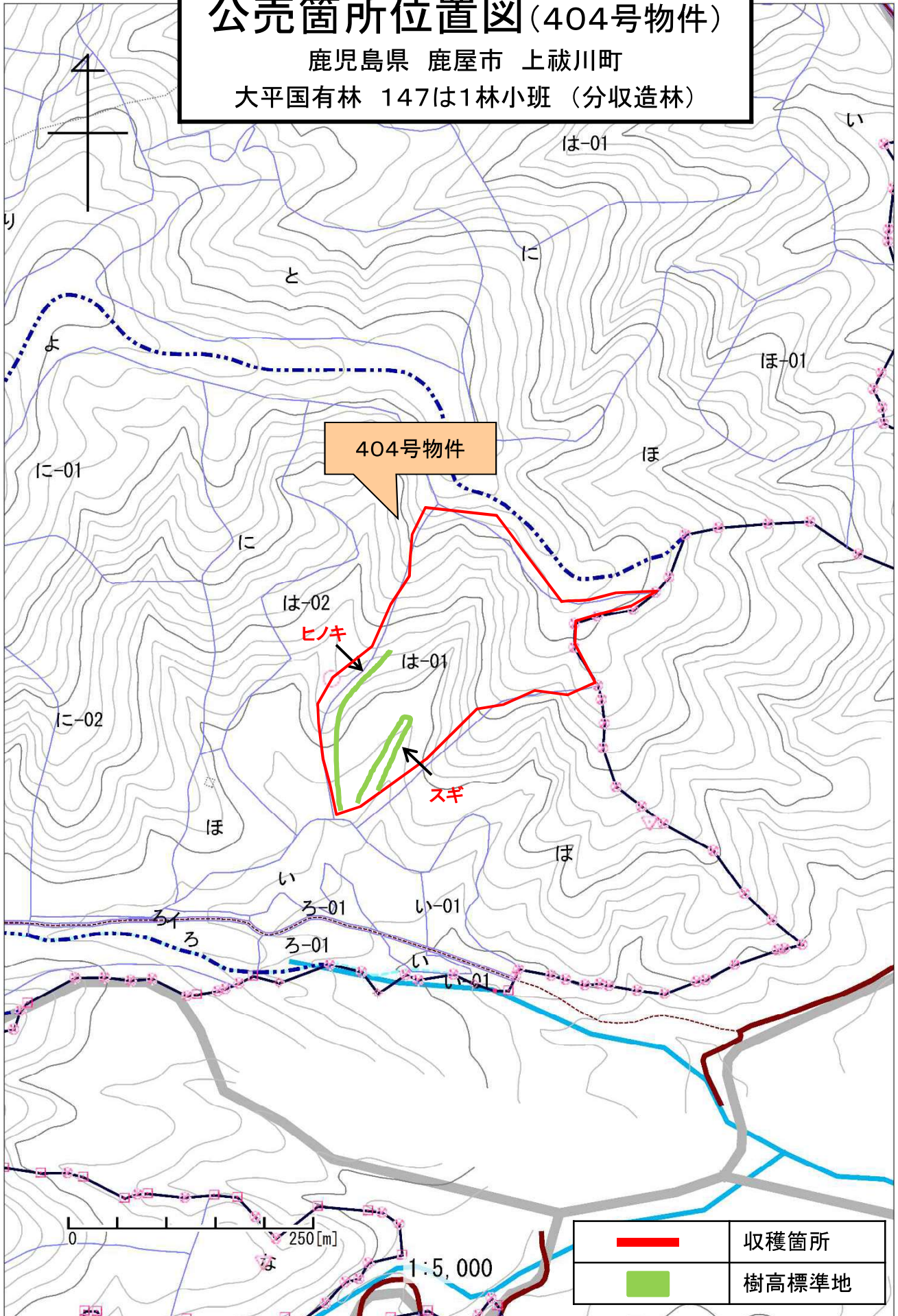
大浦国有林 147は1林小班 (分収造林)





# 公売箇所位置図(404号物件)

鹿児島県 鹿屋市 上祓川町  
大平国有林 147は1林小班 (分収造林)



	収穫箇所
	樹高標準地

樹 材 種 別 一 覧 表

復命書番号： 04 - 415  
林班： 147

森林事務所： 鹿屋森林事務所  
小班： は 1

国有林名： 大平  
伐区：

樹 種 名	材 種 分 区	生 被 別	態 様 分 区	品 質 分 区	胸 高 直 径	樹 高	本 数	幹 材 積	平 均 木 材 積	控 除 有 無
スギ	一般材	生立木	生立木	高齢級	16	20	127	26.67	0.210	無
					18	20	167	43.42	0.260	無
					20	21	178	58.74	0.330	無
					22	22	236	96.76	0.410	無
					24	23	293	149.43	0.510	無
					26	24	296	180.56	0.610	無
					28	24	267	186.90	0.700	無
					30	24	222	175.38	0.790	無
					32	24	192	168.96	0.880	無
					34	24	127	123.19	0.970	無
					36	25	89	98.79	1.110	無
					38	25	47	57.34	1.220	無
					40	25	25	33.25	1.330	無
					42	25	18	25.92	1.440	無
					44	25	8	12.48	1.560	無
					46	25	3	5.04	1.680	無
					48	26	1	1.87	1.870	無
					50	26	2	4.00	2.000	無
					52	26	1	2.14	2.140	無
				品質計			2,299	1,450.84		
			態様計		26	23	2,299	1,450.84		
		生被計					2,299	1,450.84		
	材種計						2,299	1,450.84		
	低質材	生立木	生立木		10	14	8	0.48	0.060	無
					12	16	35	3.50	0.100	無
					14	18	50	7.50	0.150	無
					16	20	25	5.25	0.210	無
					18	20	4	1.04	0.260	無
					20	21	2	0.66	0.330	無
					22	22	4	1.64	0.410	無
					24	23	1	0.51	0.510	無
					26	24	7	4.27	0.610	無
					28	24	3	2.10	0.700	無
					30	24	3	2.37	0.790	無
					32	24	2	1.76	0.880	無

\* 態様計の胸高直径、樹高は、平均胸高直径、平均樹高である。



樹 材 種 別 一 覧 表

復命書番号： 04 - 415  
林班： 147

森林事務所： 鹿屋森林事務所  
小班： は 1

国有林名： 大平  
伐区：

樹種名	材種分	生被別	態様分	品質分	胸高直径	樹高	本数	幹材積	平均木材積	控除有無
スギ	低質材	生立木	生立木		34	24	1	0.97	0.970	無
					38	25	1	1.22	1.220	無
				品質計			146	33.27		
			態様計		16	19	146	33.27		
		生被計					146	33.27		
	材種計						146	33.27		
一樹種計一							2,445	1,484.11		
ヒノキ	一般材	生立木	生立木	高齢級	22	17	428	141.24	0.330	無
					24	17	335	127.30	0.380	無
					26	17	268	117.92	0.440	無
					28	18	139	73.67	0.530	無
					30	18	80	48.00	0.600	無
					32	19	55	39.60	0.720	無
					34	19	26	20.80	0.800	無
					36	20	7	6.51	0.930	無
					38	20	3	3.09	1.030	無
				品質計			1,341	578.13		
				間・根	22	17	28	9.24	0.330	無
					24	17	26	9.88	0.380	無
					26	17	19	8.36	0.440	無
				品質計			73	27.48		
			態様計		24	17	1,414	605.61		
		生被計					1,414	605.61		
	材種計						1,414	605.61		
	低質材	生立木	生立木		10	13	26	1.30	0.050	無
					12	14	72	5.76	0.080	無
					14	15	275	33.00	0.120	無
					16	15	385	61.60	0.160	無
					18	16	433	90.93	0.210	無
					20	16	370	96.20	0.260	無
					22	17	33	10.89	0.330	無
					24	17	21	7.98	0.380	無
					26	17	10	4.40	0.440	無
					28	18	5	2.65	0.530	無
					30	18	2	1.20	0.600	無

\* 態様計の胸高直径、樹高は、平均胸高直径、平均樹高である。

