



立木販売箇所位置図 売払番号 3 号  
床波国有林 2027ふ 林小班

下山

無田

藪

石飛

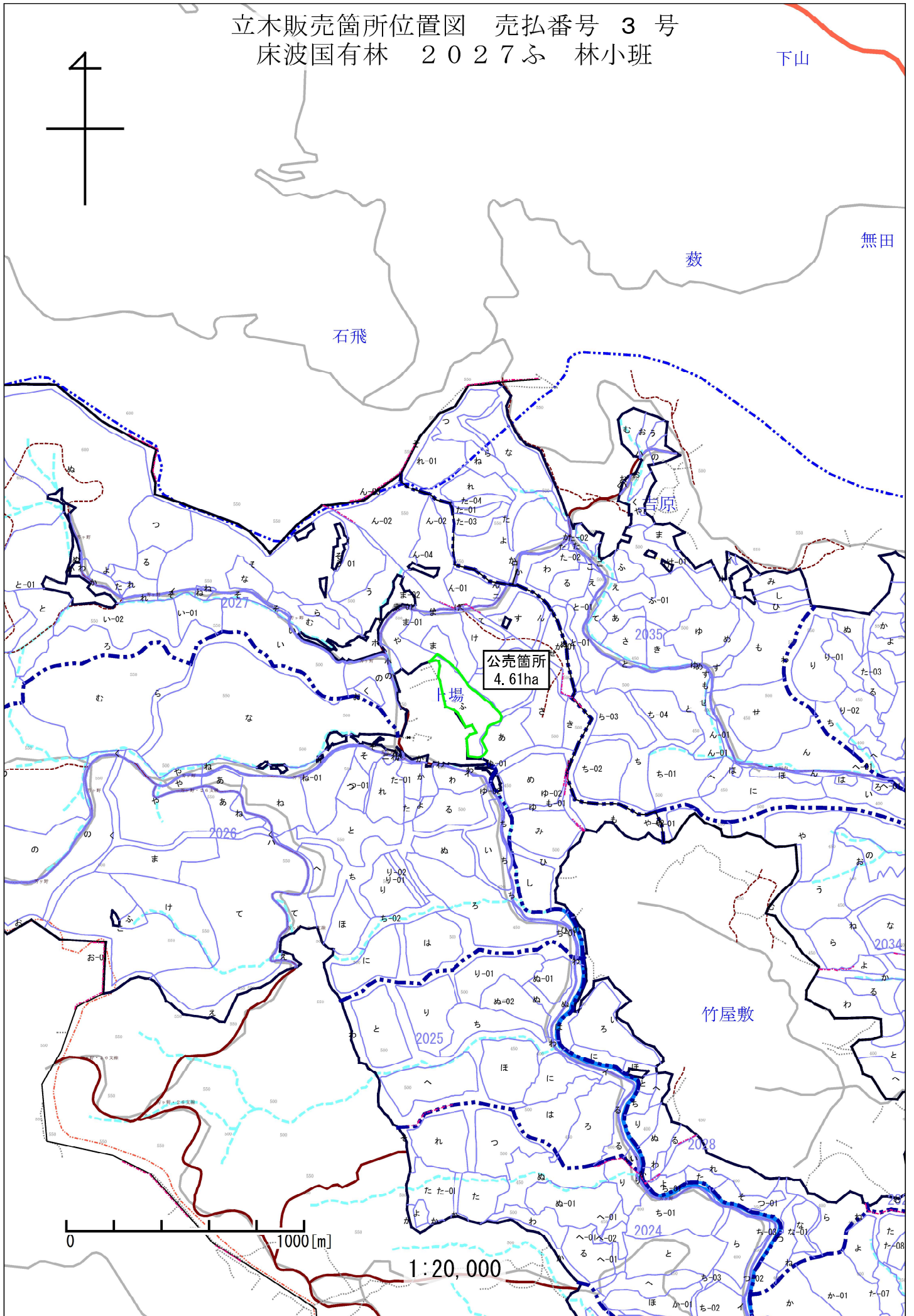
有原

竹屋敷

公売箇所  
4.61ha

1:20,000

0 1000[m]





樹 材 種 別 一 覧 表

復命書番号： 04 - 194  
林班： 2027

森林事務所： 荒平森林事務所  
小班： ふ

国有林名： 床波  
伐区：

樹 種 名	材 種 分 区	生 被 別	態 様 分 区	品 質 分 区	胸 高 直 径	樹 高	本 数	幹 材 積	平 均 木 材 積	控 除 有 無
ヒノキ	一般材	生立木	生立木	高齢級	16	16	42	7.35	0.175	無
					16	17	70	12.97	0.185	無
					18	16	70	15.13	0.216	無
					18	17	434	98.24	0.226	無
					18	18	112	27.66	0.247	無
					20	17	308	85.58	0.278	無
					20	18	182	54.31	0.298	無
					22	16	14	4.47	0.319	無
					22	17	238	80.82	0.340	無
					22	18	294	105.88	0.360	無
					22	19	56	21.32	0.381	無
					24	16	28	10.37	0.370	無
					24	17	126	49.27	0.391	無
					24	18	350	144.08	0.412	無
					24	19	56	24.78	0.443	無
					26	17	84	38.03	0.453	無
					26	18	252	121.88	0.484	無
					26	19	126	63.53	0.504	無
					28	17	70	36.02	0.515	無
					28	18	210	114.53	0.545	無
					28	19	168	96.82	0.576	無
					30	18	84	51.86	0.617	無
					30	19	70	46.10	0.659	無
					30	20	14	9.65	0.689	無
					32	18	56	39.18	0.700	無
					32	19	28	20.75	0.741	無
					32	20	14	10.95	0.782	無
					34	20	14	12.10	0.864	無
					36	19	14	12.68	0.906	無
				品質計			3,584	1,416.31		
				間・根	16	16	14	2.45	0.175	無
					18	17	14	3.17	0.226	無
					20	15	14	3.46	0.247	無
					20	16	42	11.24	0.268	無
					20	17	294	81.69	0.278	無

\* 態様計の胸高直径、樹高は、平均胸高直径、平均樹高である。

樹 材 種 別 一 覧 表

復命書番号： 04 - 194  
林班： 2027

森林事務所： 荒平森林事務所  
小班： ふ

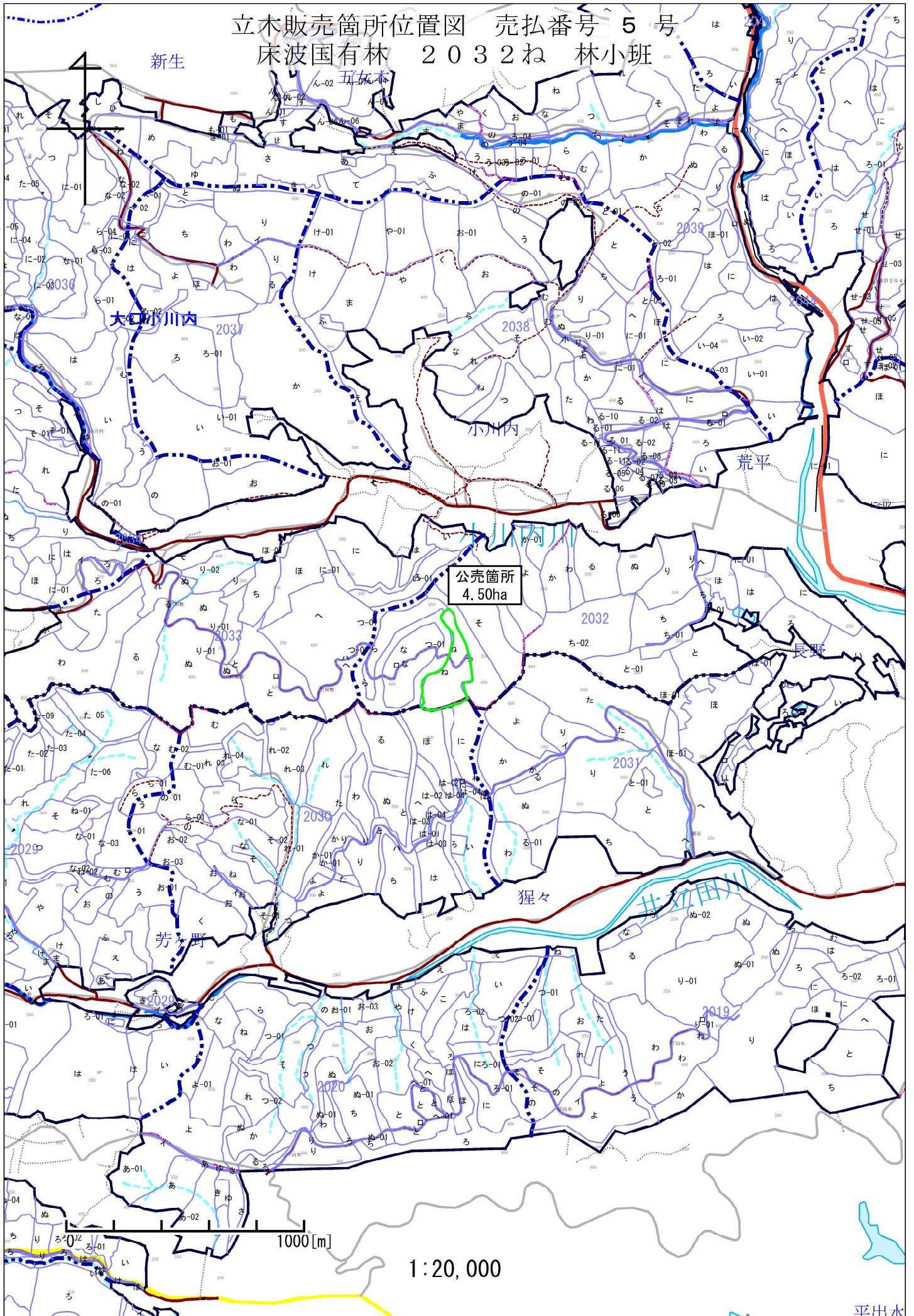
国有林名： 床波  
伐区：

樹 種 名	材 種 分 区	生 被 別	態 様 分 区	品 質 分 区	胸 高 直 径	樹 高	本 数	幹 材 積	平 均 単 木 材 積	控 除 有 無
ヒノキ	一般材	生立木	生立木	間・根	20	18	196	58.49	0.298	無
					20	19	14	4.47	0.319	無
					22	16	28	8.93	0.319	無
					22	17	182	61.80	0.340	無
					22	18	210	75.63	0.360	無
					24	17	154	60.21	0.391	無
					24	18	154	63.39	0.412	無
					24	19	42	18.59	0.443	無
					26	17	70	31.70	0.453	無
					26	18	28	13.54	0.484	無
					26	19	56	28.24	0.504	無
				品質計			1,512	527.00		
			態様計		22	18	5,096	1,943.31		
		生被計					5,096	1,943.31		
	材種計						5,096	1,943.31		
	低質材	生立木	生立木		12	14	14	1.15	0.082	無
					12	15	98	9.08	0.093	無
					12	16	56	5.76	0.103	無
					14	13	28	2.88	0.103	無
					14	14	56	6.34	0.113	無
					14	15	350	43.23	0.124	無
					14	16	224	29.97	0.134	無
					14	18	14	2.16	0.154	無
					16	14	14	2.16	0.154	無
					16	15	154	25.36	0.165	無
					16	16	588	102.86	0.175	無
					16	17	406	75.20	0.185	無
					18	14	14	2.59	0.185	無
					18	16	224	48.40	0.216	無
					18	17	728	164.79	0.226	無
					18	18	98	24.21	0.247	無
					20	16	84	22.48	0.268	無
					20	17	252	70.02	0.278	無
					20	18	98	29.25	0.298	無
					20	19	14	4.47	0.319	無

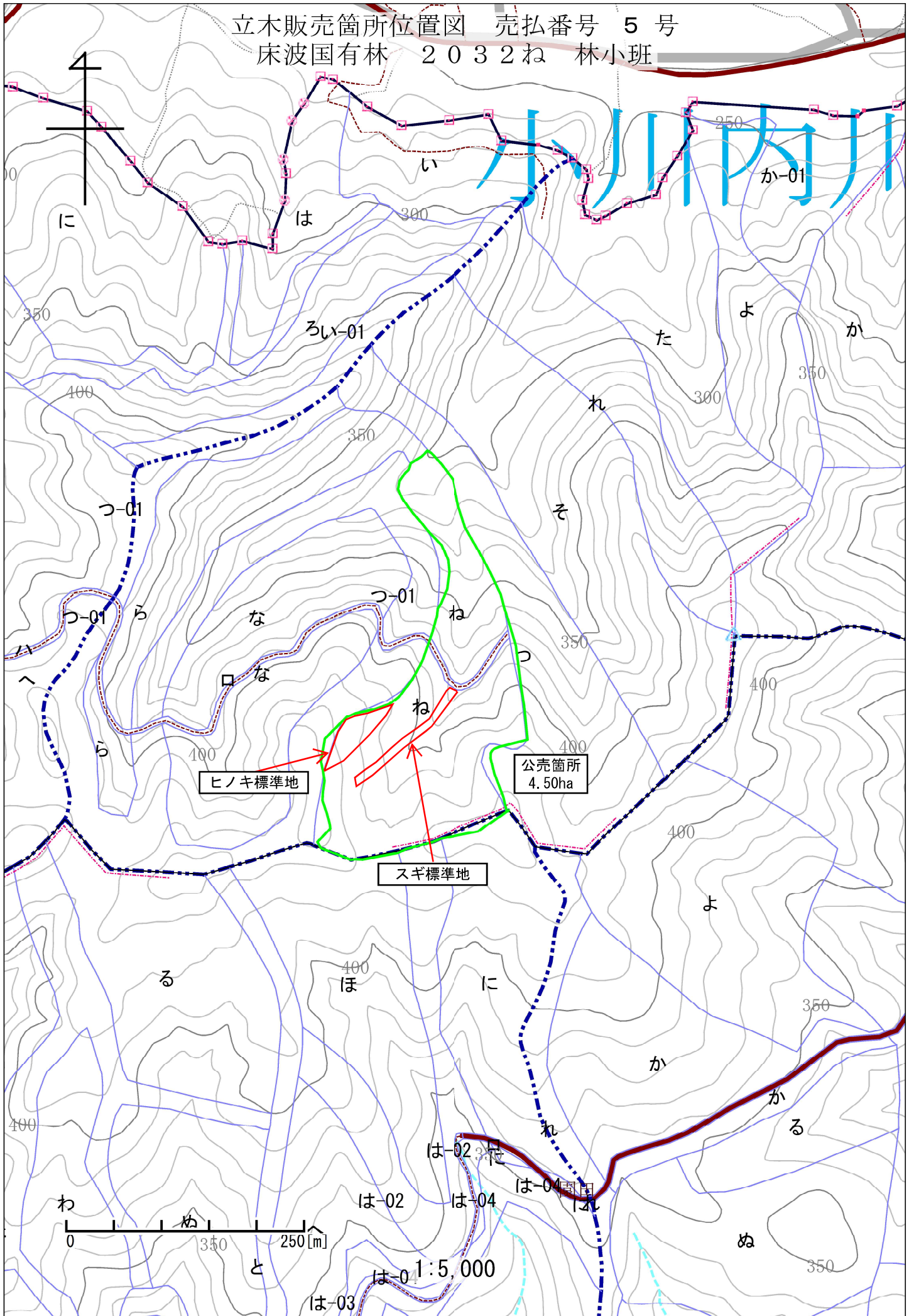
\* 態様計の胸高直径、樹高は、平均胸高直径、平均樹高である。



立木販売箇所位置図 売払番号 5 号  
床波国有林 2032ね 林小班



立木販売箇所位置図 売払番号 5号  
床波国有林 2032ね 林小班





樹 材 種 別 一 覧 表

復命書番号： 04 - 195  
林班： 2032

森林事務所： 荒平森林事務所  
小班： ね

国有林名： 床波  
伐区：

樹 種 名	材 種 分 区	生 被 別	態 様 分 区	品 質 分 区	胸 高 直 径	樹 高	本 数	幹 材 積	平 均 木 材 積	控 除 有 無
スギ	一般材	生立木	生立木	壮齡級	16	15	32	5.23	0.163	無
					16	16	32	5.55	0.173	無
					16	17	16	2.94	0.184	無
					16	19	16	3.27	0.204	無
					18	15	32	6.21	0.194	無
					18	16	160	34.30	0.214	無
					18	17	16	3.59	0.224	無
					18	18	32	7.51	0.235	無
					20	16	48	12.25	0.255	無
					20	17	48	13.23	0.276	無
					20	18	80	22.87	0.286	無
					20	20	16	5.06	0.316	無
					22	17	144	47.04	0.327	無
					22	18	144	49.98	0.347	無
					22	19	112	41.16	0.368	無
					22	20	48	18.13	0.378	無
					22	21	48	19.11	0.398	無
					22	22	16	6.70	0.419	無
					24	17	48	18.13	0.378	無
					24	18	32	12.74	0.398	無
					24	19	32	13.72	0.429	無
					24	20	48	21.56	0.449	無
					24	21	32	15.03	0.470	無
					24	22	32	15.68	0.490	無
					24	23	16	8.33	0.521	無
					26	17	16	7.02	0.439	無
					26	18	48	22.54	0.470	無
					26	19	64	31.36	0.490	無
					26	20	128	66.64	0.521	無
					26	21	128	69.26	0.541	無
					26	22	16	9.15	0.572	無
					26	23	16	9.64	0.603	無
					28	17	16	8.00	0.500	無
					28	18	16	8.49	0.531	無
					28	19	32	17.97	0.562	無

\* 態様計の胸高直径、樹高は、平均胸高直径、平均樹高である。

樹 材 種 別 一 覧 表

復命書番号： 04 - 195  
林班： 2032

森林事務所： 荒平森林事務所  
小班： ね

国有林名： 床波  
伐区：

樹 種 名	材 種 分 区	生 被 別	態 様 分 区	品 質 分 区	胸 高 直 径	樹 高	本 数	幹 材 積	平 均 木 材 積	控 除 有 無
スギ	一般材	生立木	生立木	壮齡級	28	20	48	28.42	0.592	無
					28	21	208	129.52	0.623	無
					28	22	32	20.91	0.653	無
					28	23	32	21.89	0.684	無
					30	19	32	20.25	0.633	無
					30	20	64	43.12	0.674	無
					30	21	128	90.16	0.704	無
					30	22	48	35.77	0.745	無
					30	23	48	37.24	0.776	無
					30	24	32	25.81	0.807	無
					30	25	32	27.11	0.847	無
					32	19	32	22.87	0.715	無
					32	20	16	12.09	0.756	無
					32	22	96	79.38	0.827	無
					32	23	64	54.88	0.858	無
					34	20	32	26.46	0.827	無
					34	21	32	27.77	0.868	無
					34	23	48	45.57	0.949	無
					34	24	16	15.84	0.990	無
					36	21	32	30.71	0.960	無
					36	22	32	32.01	1.000	無
					36	23	16	16.82	1.051	無
					36	24	16	17.48	1.093	無
					36	25	32	36.26	1.133	無
					38	23	32	36.59	1.143	無
					38	25	16	19.93	1.246	無
					40	23	48	59.78	1.245	無
					40	24	48	62.72	1.307	無
					40	25	16	21.72	1.358	無
					42	23	16	21.72	1.358	無
					42	24	16	22.54	1.409	無
					42	25	32	47.04	1.470	無
					44	23	32	46.71	1.460	無
					44	24	16	24.50	1.531	無
					46	25	16	27.44	1.715	無

\* 態様計の胸高直径、樹高は、平均胸高直径、平均樹高である。

樹 材 種 別 一 覧 表

復命書番号： 04 - 195  
林班： 2032

森林事務所： 荒平森林事務所  
小班： ね

国有林名： 床波  
伐区：

樹 種 名	材 種 区 分	生 被 別	態 様 区 分	品 質 区 分	胸 高 直 径	樹 高	本 数	幹 材 積	平 均 木 材 積	控 除 有 無
スギ	一般材	生立木	生立木	壮齡級	48	24	16	28.26	1.766	無
					50	26	16	32.67	2.042	無
					58	23	16	37.08	2.318	無
				品質計			3,264	2,046.43		
				間・根	20	17	16	4.41	0.276	無
				品質計			16	4.41		
			態様計		28	20	3,280	2,050.84		
		生被計					3,280	2,050.84		
	材種計						3,280	2,050.84		
	低質材	生立木	生立木		12	13	16	1.31	0.082	無
					12	15	16	1.47	0.092	無
					14	14	16	1.80	0.113	無
					14	15	16	1.96	0.123	無
					14	17	16	2.29	0.143	無
					16	14	16	2.45	0.153	無
					16	15	64	10.45	0.163	無
					16	16	32	5.55	0.173	無
					16	17	16	2.94	0.184	無
					18	16	32	6.86	0.214	無
					18	17	32	7.19	0.225	無
					18	18	16	3.76	0.235	無
					18	19	32	8.17	0.255	無
					20	18	16	4.57	0.286	無
					20	19	48	14.70	0.306	無
					20	21	32	10.78	0.337	無
					20	22	16	5.72	0.358	無
					22	18	16	5.55	0.347	無
					22	22	16	6.70	0.419	無
					24	20	16	7.19	0.449	無
					24	21	16	7.51	0.469	無
					26	17	16	7.02	0.439	無
					26	22	32	18.29	0.572	無
					28	20	16	9.47	0.592	無
					32	22	16	13.23	0.827	無
					34	21	16	13.88	0.868	無

\* 態様計の胸高直径、樹高は、平均胸高直径、平均樹高である。



樹 材 種 別 一 覧 表

復命書番号： 04 - 196  
林班： 2032

森林事務所： 荒平森林事務所  
小班： ね

国有林名： 床波  
伐区：

樹 種 名	材 種 分 区	生 被 別	態 様 分 区	品 質 分 区	胸 高 直 径	樹 高	本 数	幹 材 積	平 均 木 材 積	控 除 有 無
ヒノキ	一般材	生立木	生立木	壮齡級	16	13	18	2.42	0.134	無
					16	15	45	7.46	0.166	無
					16	16	9	1.58	0.176	無
					16	17	9	1.68	0.187	無
					18	13	18	3.17	0.176	無
					18	14	27	5.03	0.186	無
					18	15	72	14.91	0.207	無
					18	16	81	17.61	0.217	無
					18	17	18	4.10	0.228	無
					20	14	36	8.20	0.228	無
					20	15	63	15.65	0.248	無
					20	16	108	29.08	0.269	無
					20	17	54	15.10	0.280	無
					20	18	9	2.70	0.300	無
					22	14	9	2.52	0.280	無
					22	15	36	10.81	0.300	無
					22	16	63	20.22	0.321	無
					22	17	45	15.38	0.342	無
					24	15	18	6.15	0.342	無
					24	16	36	13.42	0.373	無
					24	17	72	28.33	0.393	無
					24	18	45	18.64	0.414	無
					26	15	9	3.54	0.393	無
					26	16	18	7.64	0.424	無
					26	17	18	8.20	0.456	無
					26	18	18	8.76	0.487	無
					28	17	18	9.32	0.518	無
					28	18	18	9.88	0.549	無
					30	17	9	5.31	0.590	無
					30	18	9	5.59	0.621	無
				品質計			1,008	302.40		
				間・根	18	15	9	1.86	0.207	無
					20	15	18	4.47	0.248	無
					20	16	9	2.42	0.269	無
					22	16	9	2.89	0.321	無

\* 態様計の胸高直径、樹高は、平均胸高直径、平均樹高である。

樹 材 種 別 一 覧 表

復命書番号： 04 - 196  
林班： 2032

森林事務所： 荒平森林事務所  
小班： ね

国有林名： 床波  
伐区：

樹 種 名	材 種 分	生 被 別	態 様 分	品 質 分	胸 高 直 径	樹 高	本 数	幹 材 積	平 均 木 材 積	控 除 有 無
ヒノキ	一般材	生立木	生立木	間・根	24	16	9	3.36	0.373	無
					24	18	9	3.73	0.414	無
					26	18	9	4.38	0.487	無
				品質計			72	23.11		
			態様計		20	16	1,080	325.51		
		生被計					1,080	325.51		
	材種計						1,080	325.51		
	低質材	生立木	生立木		10	9	9	0.37	0.041	無
					10	10	54	2.24	0.041	無
					10	12	27	1.40	0.052	無
					10	13	9	0.47	0.052	無
					12	10	27	1.68	0.062	無
					12	11	108	7.82	0.072	無
					12	12	99	7.17	0.072	無
					12	13	117	9.69	0.083	無
					12	14	9	0.75	0.083	無
					12	15	9	0.84	0.093	無
					14	11	9	0.84	0.093	無
					14	12	90	9.32	0.104	無
					14	13	144	14.91	0.104	無
					14	14	225	25.63	0.114	無
					14	15	72	8.94	0.124	無
					14	16	36	4.84	0.134	無
					14	18	9	1.40	0.156	無
					16	10	9	0.93	0.103	無
					16	11	9	1.03	0.114	無
					16	12	45	5.59	0.124	無
					16	13	162	21.80	0.135	無
					16	14	162	25.16	0.155	無
					16	15	126	20.87	0.166	無
					16	16	45	7.92	0.176	無
					16	17	18	3.35	0.186	無
					16	18	9	1.77	0.197	無
					18	10	9	1.21	0.134	無
					18	12	9	1.49	0.166	無

\* 態様計の胸高直径、樹高は、平均胸高直径、平均樹高である。

