

公売箇所位置図

401号物件
納屋ヶ平 国有林 14う・の 林小班



上郷良林道

内海林道14支線

401号物件

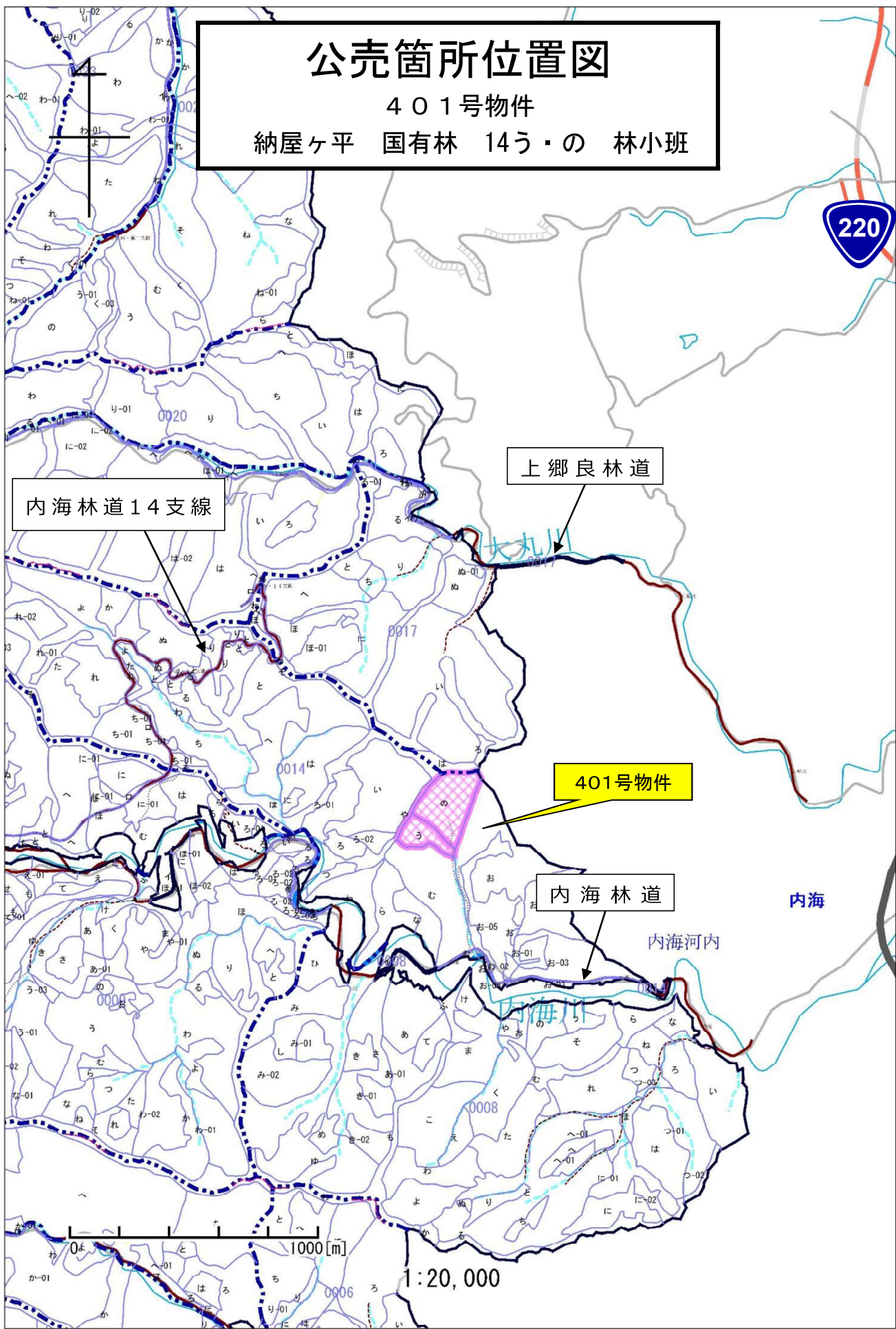
内海林道

内海

内海河内

1:20,000

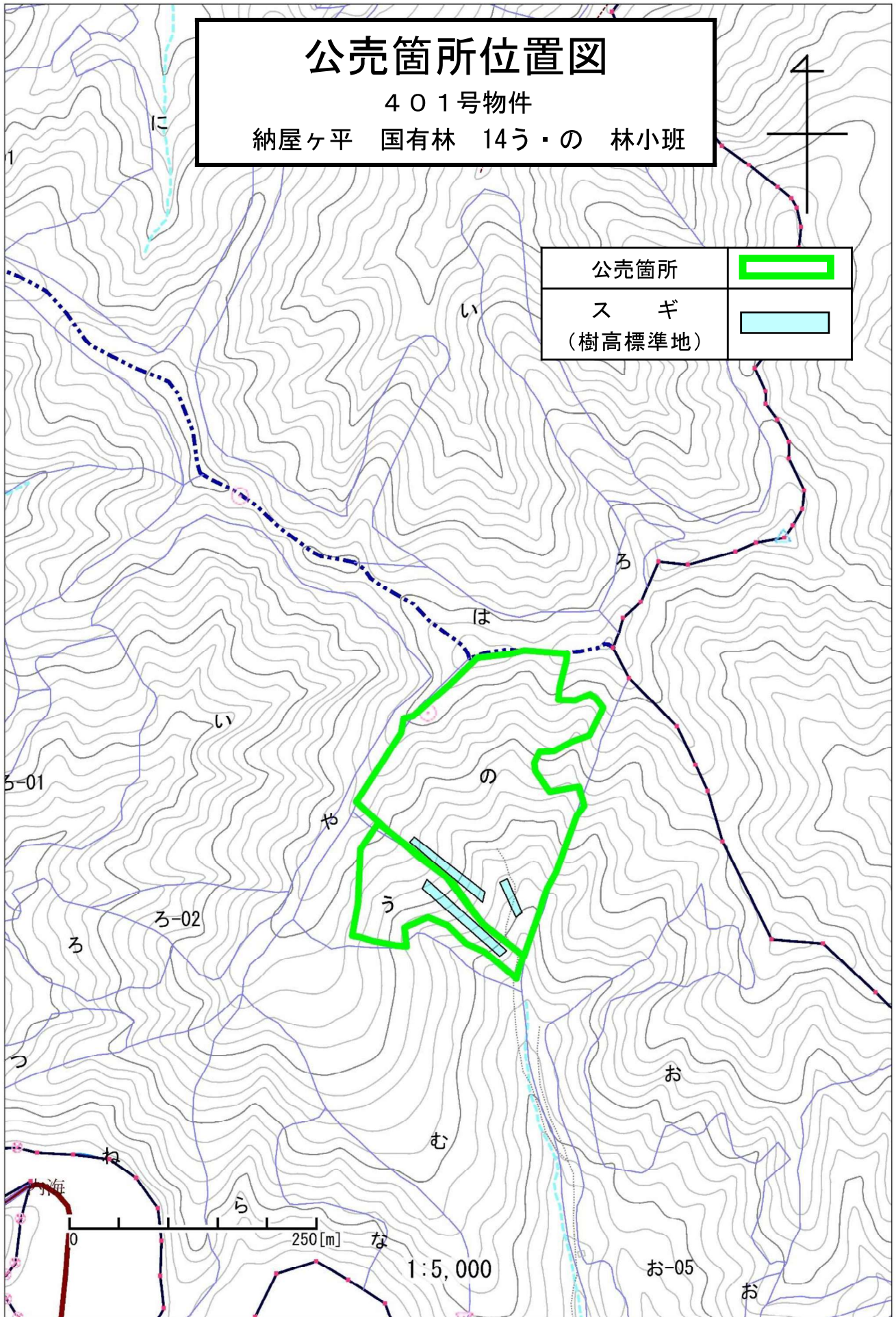
0 1000 [m]



公売箇所位置図

401号物件
納屋ヶ平 国有林 14う・の 林小班

公売箇所	
スギ (樹高標準地)	



樹 材 種 別 一 覧 表

復命書番号： 04 - 257
林班： 14

森林事務所： 内海森林事務所
小班： う

国有林名： 納屋ヶ平
伐区：

樹 種 名	材 種 分	生 被 別	態 様 分	品 質 分	胸 高 直 径	樹 高	本 数	幹 材 積	平 均 単 木 材 積	控 除 有 無
スギ	一般材	生立木	生立木	高齢級	18	13	8	1.36	0.170	無
					20	15	14	3.22	0.230	無
					22	15	35	9.80	0.280	無
					24	16	67	23.45	0.350	無
					26	17	74	31.82	0.430	無
					28	19	119	65.45	0.550	無
					30	20	110	72.60	0.660	無
					32	20	108	79.92	0.740	無
					34	21	117	99.45	0.850	無
					36	21	79	74.26	0.940	無
					38	22	63	68.04	1.080	無
					40	23	40	48.80	1.220	無
					42	24	31	42.78	1.380	無
					44	25	12	18.72	1.560	無
					46	25	9	15.12	1.680	無
					48	25	4	7.20	1.800	無
					50	25	7	13.51	1.930	無
					52	25	1	2.06	2.060	無
					54	23	1	2.02	2.020	無
					56	24	1	2.23	2.230	無
				品質計			900	681.81		
				間・根	22	15	1	0.28	0.280	無
					24	16	2	0.70	0.350	無
					26	17	2	0.86	0.430	無
				品質計			5	1.84		
			態様計		32	20	905	683.65		
		生被計					905	683.65		
	材種計						905	683.65		
	低質材	生立木	生立木		12	9	1	0.05	0.050	無
					14	9	7	0.49	0.070	無
					16	12	32	3.84	0.120	無
					18	13	43	7.31	0.170	無
					20	15	49	11.27	0.230	無
					22	15	53	14.84	0.280	無
					24	16	40	14.00	0.350	無

* 態様計の胸高直径、樹高は、平均胸高直径、平均樹高である。

樹 材 種 別 一 覧 表

復命書番号： 04 - 259
林班： 14森林事務所： 内海森林事務所
小班： の国有林名： 納屋ヶ平
伐区：

樹 種 名	材 種 分	生 被 別	態 様 分	品 質 分	胸 高 直 径	樹 高	本 数	幹 材 積	平 均 木 材 積	控 除 有 無
スギ	一般材	生立木	生立木	高齢級	18	13	23	3.91	0.170	無
					20	14	61	13.42	0.220	無
					22	15	148	41.44	0.280	無
					24	16	173	60.55	0.350	無
					26	17	190	81.70	0.430	無
					28	18	223	115.96	0.520	無
					30	18	228	134.52	0.590	無
					32	18	256	168.96	0.660	無
					34	19	235	180.95	0.770	無
					36	20	226	201.14	0.890	無
					38	21	200	206.00	1.030	無
					40	22	169	197.73	1.170	無
					42	23	150	199.50	1.330	無
					44	24	112	168.00	1.500	無
					46	26	73	127.02	1.740	無
					48	27	64	124.16	1.940	無
					50	27	47	97.76	2.080	無
					52	27	30	66.60	2.220	無
					54	28	22	53.90	2.450	無
					56	28	20	52.00	2.600	無
					58	28	8	22.08	2.760	無
					60	29	6	18.12	3.020	無
					62	30	1	3.30	3.300	無
					64	29	2	6.72	3.360	無
				品質計			2,667	2,345.44		
			態様計		34	20	2,667	2,345.44		
		生被計					2,667	2,345.44		
	材種計						2,667	2,345.44		
	低質材	生立木	生立木		12	10	12	0.72	0.060	無
					14	11	72	6.48	0.090	無
					16	12	123	14.76	0.120	無
					18	13	197	33.49	0.170	無
					20	14	140	30.80	0.220	無
					22	15	144	40.32	0.280	無
					24	16	152	53.20	0.350	無

* 態様計の胸高直径、樹高は、平均胸高直径、平均樹高である。

樹 材 種 別 一 覧 表

復命書番号： 04 - 259
林班： 14森林事務所： 内海森林事務所
小班： の国有林名： 納屋ヶ平
伐区：

樹 種 名	材 種 分	生 被 別	態 様 分	品 質 分	胸 高 直 径	樹 高	本 数	幹 材 積	平 均 単 木 材 積	控 除 有 無
スギ	低質材	生立木	生立木		26	17	101	43.43	0.430	無
					28	18	89	46.28	0.520	無
					30	18	74	43.66	0.590	無
					32	18	55	36.30	0.660	無
					34	19	46	35.42	0.770	無
					36	20	49	43.61	0.890	無
					38	21	35	36.05	1.030	無
					40	22	16	18.72	1.170	無
					42	23	19	25.27	1.330	無
					44	24	13	19.50	1.500	無
					46	26	7	12.18	1.740	無
					48	27	1	1.94	1.940	無
					54	28	2	4.90	2.450	無
					56	28	1	2.60	2.600	無
					58	28	1	2.76	2.760	無
					60	29	2	6.04	3.020	無
				品質計			1,351	558.43		
			態様計		24	16	1,351	558.43		
		生被計					1,351	558.43		
	材種計						1,351	558.43		
一樹種計一							4,018	2,903.87		
ヒノキ	一般材	生立木	生立木	高齢級	22	15	1	0.29	0.290	無
					24	13	1	0.29	0.290	無
					24	15	1	0.33	0.330	無
					30	15	1	0.50	0.500	無
					32	16	1	0.60	0.600	無
					34	17	1	0.71	0.710	無
					36	17	1	0.78	0.780	無
				品質計			7	3.50		
			態様計		28	15	7	3.50		
		生被計					7	3.50		
	材種計						7	3.50		
	低質材	生立木	生立木		14	12	1	0.10	0.100	無
					16	9	1	0.09	0.090	無
					16	12	1	0.12	0.120	無

* 態様計の胸高直径、樹高は、平均胸高直径、平均樹高である。

143

公売箇所位置図

404号物件
内山 国有林 2015い・い2 林小班

708.4
大年嶽

高野谷

須木中

軍谷

須木小

片地

265

麓
桑原谷

須木下田

404号物件

26

軍谷峠

2015

2014

2013

2012

上長谷

下奈佐木

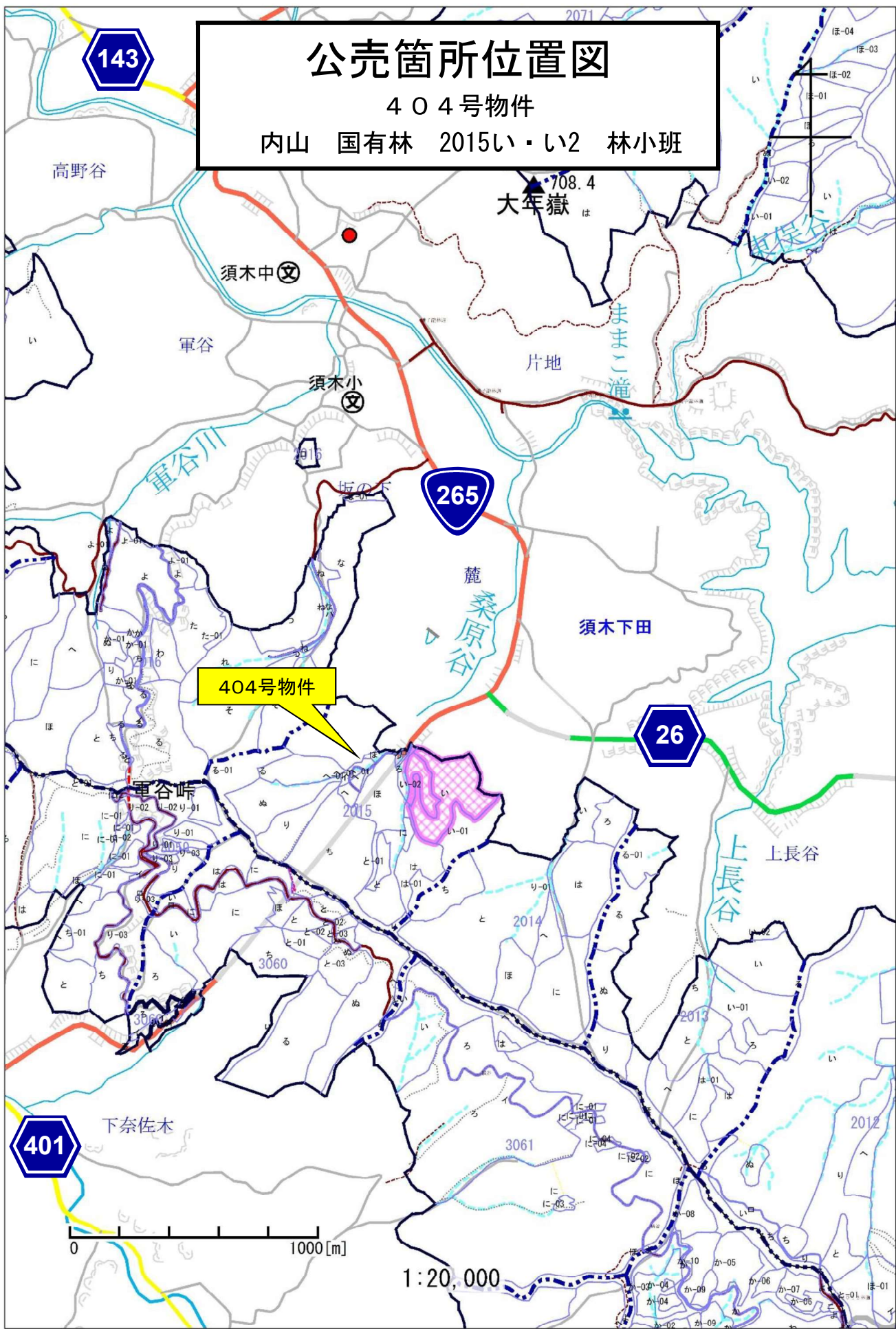
3061

3060

401



1:20,000



樹 材 種 別 一 覧 表

復命書番号： 04 - 243
林班： 2015

森林事務所： 原森林事務所
小班： い

国有林名： 内山
伐区：

樹 種 名	材 種 分 区	生 被 別	態 様 分 区	品 質 分 区	胸 高 直 径	樹 高	本 数	幹 材 積	平 均 木 材 積	控 除 有 無
スギ	一般材	生立木	生立木	高齢級	16	19	6	1.20	0.200	無
					18	21	15	4.05	0.270	無
					20	23	32	11.52	0.360	無
					22	24	53	23.85	0.450	無
					24	26	93	53.01	0.570	無
					26	27	111	76.59	0.690	無
					28	27	109	86.11	0.790	無
					30	28	107	99.51	0.930	無
					32	28	129	131.58	1.020	無
					34	29	112	131.04	1.170	無
					36	30	123	163.59	1.330	無
					38	30	115	167.90	1.460	無
					40	30	83	131.97	1.590	無
					42	30	81	140.13	1.730	無
					44	31	62	119.66	1.930	無
					46	32	51	109.14	2.140	無
					48	32	37	85.10	2.300	無
					50	32	34	83.64	2.460	無
					52	33	28	75.88	2.710	無
					54	32	20	55.80	2.790	無
					56	33	11	33.66	3.060	無
					58	33	8	25.92	3.240	無
					60	32	8	26.64	3.330	無
					62	32	3	10.56	3.520	無
					64	32	2	7.42	3.710	無
					66	34	1	4.14	4.140	無
					68	35	1	4.48	4.480	無
					72	33	1	4.65	4.650	無
					76	33	1	5.09	5.090	無
				品質計			1,437	1,873.83		
			態様計		36	29	1,437	1,873.83		
		生被計					1,437	1,873.83		
	材種計						1,437	1,873.83		
	低質材	生立木	生立木		12	9	2	0.10	0.050	無
					14	9	4	0.28	0.070	無

* 態様計の胸高直径、樹高は、平均胸高直径、平均樹高である。

樹 材 種 別 一 覧 表

復命書番号： 04 - 243
林班： 2015

森林事務所： 原森林事務所
小班： い

国有林名： 内山
伐区：

樹種名	材種分	生被別	態様分	品質分	胸高直径	樹高	本数	幹材積	平均木材積	控除有無
スギ	低質材	生立木	生立木		16	19	8	1.60	0.200	無
					18	21	8	2.16	0.270	無
					20	23	15	5.40	0.360	無
					22	24	19	8.55	0.450	無
					24	26	15	8.55	0.570	無
					26	27	13	8.97	0.690	無
					28	27	8	6.32	0.790	無
					30	28	12	11.16	0.930	無
					32	28	9	9.18	1.020	無
					34	29	7	8.19	1.170	無
					36	30	9	11.97	1.330	無
					38	30	5	7.30	1.460	無
					40	30	1	1.59	1.590	無
					42	30	6	10.38	1.730	無
					44	31	4	7.72	1.930	無
					46	32	1	2.14	2.140	無
					52	33	2	5.42	2.710	無
					58	33	1	3.24	3.240	無
				品質計			149	120.22		
			態様計		28	26	149	120.22		
		生被計					149	120.22		
	材種計						149	120.22		
一樹種計一							1,586	1,994.05		
ヒノキ	一般材	生立木	生立木	高齢級	16	16	144	24.48	0.170	無
					18	17	300	66.00	0.220	無
					20	18	436	126.44	0.290	無
					22	19	535	197.95	0.370	無
					24	20	503	226.35	0.450	無
					26	20	433	225.16	0.520	無
					28	21	344	216.72	0.630	無
					30	21	232	164.72	0.710	無
					32	22	121	101.64	0.840	無
					34	23	59	57.82	0.980	無
					36	23	23	24.84	1.080	無
					38	23	16	19.04	1.190	無

* 態様計の胸高直径、樹高は、平均胸高直径、平均樹高である。

樹 材 種 別 一 覧 表

復命書番号： 04 - 243
林班： 2015

森林事務所： 原森林事務所
小班： い

国有林名： 内山
伐区：

樹 種 名	材 種 分	生 被 別	態 様 分	品 質 分	胸 高 直 径	樹 高	本 数	幹 材 積	平 均 木 材 積	控 除 有 無
ヒノキ	一般材	生立木	生立木	高齢級	40	23	9	11.79	1.310	無
					42	24	5	7.45	1.490	無
					44	23	1	1.55	1.550	無
				品質計			3,161	1,471.95		
				間・根	16	16	2	0.34	0.170	無
					18	17	6	1.32	0.220	無
					20	18	17	4.93	0.290	無
					22	19	25	9.25	0.370	無
					24	20	26	11.70	0.450	無
					26	20	26	13.52	0.520	無
				品質計			102	41.06		
			態様計		24	19	3,263	1,513.01		
		生被計					3,263	1,513.01		
	材種計						3,263	1,513.01		
	低質材	生立木	生立木		10	9	7	0.28	0.040	無
					12	11	134	9.38	0.070	無
					14	12	283	28.30	0.100	無
					16	16	373	63.41	0.170	無
					18	17	391	86.02	0.220	無
					20	18	347	100.63	0.290	無
					22	19	296	109.52	0.370	無
					24	20	210	94.50	0.450	無
					26	20	153	79.56	0.520	無
					28	21	93	58.59	0.630	無
					30	21	64	45.44	0.710	無
					32	22	31	26.04	0.840	無
					34	23	16	15.68	0.980	無
					36	23	10	10.80	1.080	無
					38	23	4	4.76	1.190	無
					44	23	1	1.55	1.550	無
				品質計			2,413	734.46		
			態様計		20	17	2,413	734.46		
		生被計					2,413	734.46		
	材種計						2,413	734.46		
一樹種計一							5,676	2,247.47		

* 態様計の胸高直径、樹高は、平均胸高直径、平均樹高である。

樹 材 種 別 一 覧 表

復命書番号： 04 - 243
林班： 2015

森林事務所： 原森林事務所
小班： い

国有林名： 内山
伐区：

樹 種 名	材 種 分 区	生 被 別	態 様 分 区	品 質 分 区	胸 高 直 径	樹 高	本 数	幹 材 積	平 均 木 材 積	控 除 有 無
- N 計 -							7,262	4,241.52		
クスギ	低質材	生立木	生立木		22	9	1	0.17	0.170	無
					22	10	1	0.19	0.190	無
					22	13	1	0.25	0.250	無
					28	14	1	0.42	0.420	無
				品質計			4	1.03		
			態様計		22	12	4	1.03		
		生被計					4	1.03		
	材種計						4	1.03		
- 樹種計 -							4	1.03		
コナラ	低質材	生立木	生立木		12	8	1	0.05	0.050	無
					12	9	1	0.05	0.050	無
					12	10	1	0.06	0.060	無
					14	8	2	0.12	0.060	無
					14	9	2	0.14	0.070	無
					14	10	3	0.24	0.080	無
					16	9	1	0.09	0.090	無
					16	10	8	0.80	0.100	無
					16	11	5	0.55	0.110	無
					16	12	1	0.12	0.120	無
					16	13	1	0.13	0.130	無
					16	14	1	0.14	0.140	無
					18	9	3	0.36	0.120	無
					18	10	3	0.39	0.130	無
					18	11	4	0.56	0.140	無
					18	12	3	0.45	0.150	無
					18	13	1	0.16	0.160	無
					18	14	1	0.18	0.180	無
					20	10	1	0.16	0.160	無
					20	12	1	0.19	0.190	無
					20	13	2	0.40	0.200	無
					20	14	4	0.88	0.220	無
					20	15	1	0.23	0.230	無
					22	11	4	0.80	0.200	無
					22	12	4	0.88	0.220	無

* 態様計の胸高直径、樹高は、平均胸高直径、平均樹高である。

樹 材 種 別 一 覧 表

復命書番号： 04 - 245
林班： 2015

森林事務所： 原森林事務所
小班： い 2

国有林名： 内山
伐区：

樹 種 名	材 種 分	生 被 別	態 様 分 区	品 質 分 区	胸 高 直 径	樹 高	本 数	幹 材 積	平 均 木 材 積	控 除 有 無
スギ	一般材	生立木	生立木	高齢級	16	20	35	7.35	0.210	無
					18	23	53	15.90	0.300	無
					20	24	75	28.50	0.380	無
					22	25	107	50.29	0.470	無
					24	26	119	67.83	0.570	無
					26	27	129	89.01	0.690	無
					28	28	132	108.24	0.820	無
					30	29	136	130.56	0.960	無
					32	29	137	145.22	1.060	無
					34	29	127	148.59	1.170	無
					36	30	106	140.98	1.330	無
					38	31	90	135.90	1.510	無
					40	31	55	90.20	1.640	無
					42	31	57	101.46	1.780	無
					44	31	38	73.34	1.930	無
					46	31	23	47.61	2.070	無
					48	32	20	46.00	2.300	無
					50	32	22	54.12	2.460	無
					52	33	6	16.26	2.710	無
					54	33	2	5.76	2.880	無
					56	33	8	24.48	3.060	無
					58	34	3	10.02	3.340	無
					62	33	1	3.63	3.630	無
				品質計			1,481	1,541.25		
				間・根	24	26	1	0.57	0.570	無
					26	27	1	0.69	0.690	無
				品質計			2	1.26		
			態様計		32	28	1,483	1,542.51		
		生被計					1,483	1,542.51		
	材種計						1,483	1,542.51		
	低質材	生立木	生立木		12	17	18	1.98	0.110	無
					14	18	15	2.25	0.150	無
					16	20	23	4.83	0.210	無
					18	23	43	12.90	0.300	無
					20	24	42	15.96	0.380	無

* 態様計の胸高直径、樹高は、平均胸高直径、平均樹高である。

樹 材 種 別 一 覧 表

復命書番号： 04 - 245
林班： 2015

森林事務所： 原森林事務所
小班： い 2

国有林名： 内山
伐区：

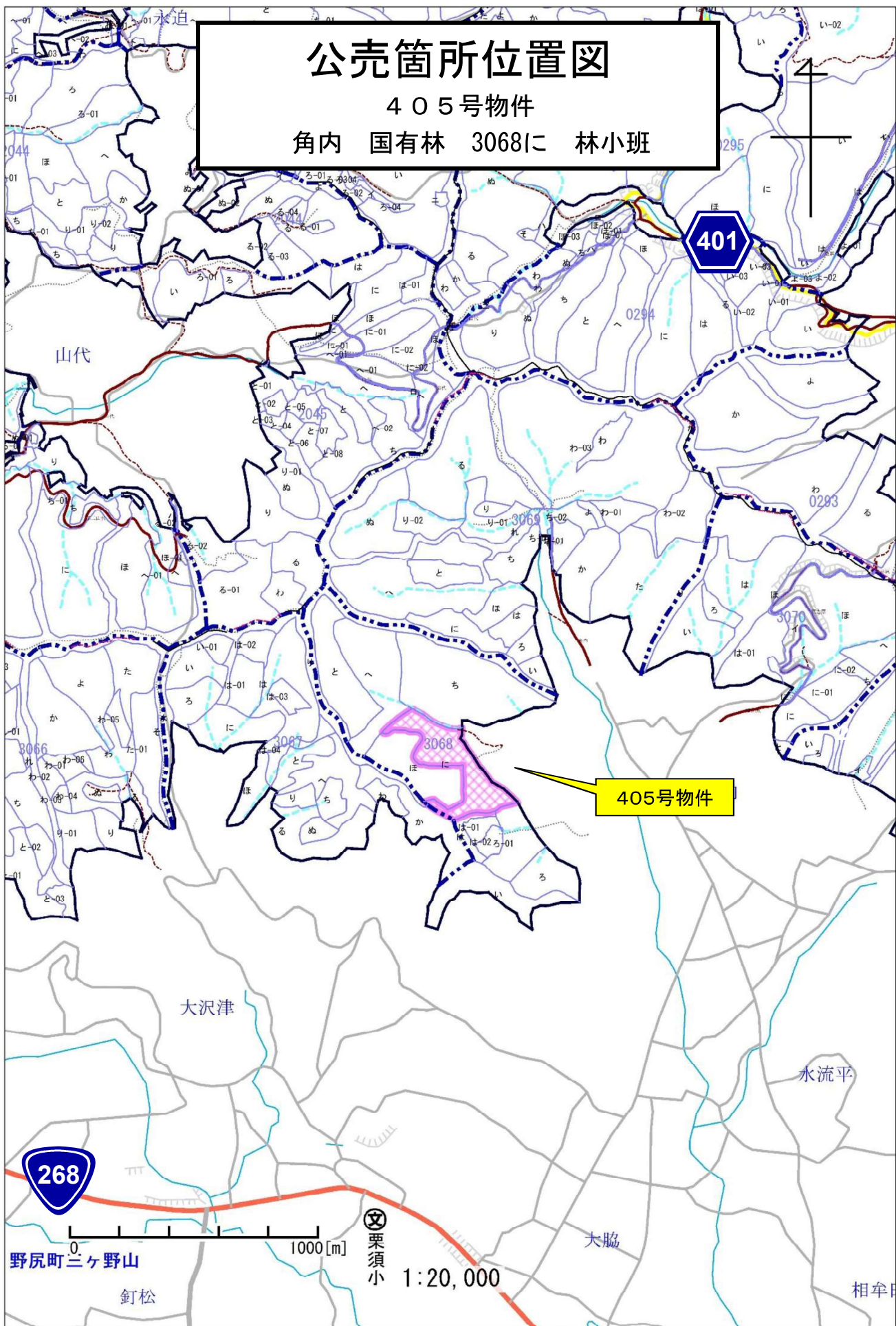
樹種名	材種分	生被別	態様分	品質分	胸高直径	樹高	本数	幹材積	平均木材積	控除有無
スギ	低質材	生立木	生立木		22	25	31	14.57	0.470	無
					24	26	33	18.81	0.570	無
					26	27	24	16.56	0.690	無
					28	28	16	13.12	0.820	無
					30	29	15	14.40	0.960	無
					32	29	12	12.72	1.060	無
					34	29	4	4.68	1.170	無
					36	30	2	2.66	1.330	無
					38	31	1	1.51	1.510	無
					40	31	1	1.64	1.640	無
					42	31	1	1.78	1.780	無
					58	34	1	3.34	3.340	無
				品質計			282	143.71		
			態様計		22	24	282	143.71		
		生被計					282	143.71		
	材種計						282	143.71		
一樹種計一							1,765	1,686.22		
ヒノキ	一般材	生立木	生立木	高齢級	16	16	2	0.34	0.170	無
					18	17	5	1.10	0.220	無
					20	18	9	2.61	0.290	無
					22	19	8	2.96	0.370	無
					24	20	9	4.05	0.450	無
					26	20	9	4.68	0.520	無
					28	21	4	2.52	0.630	無
					30	21	2	1.42	0.710	無
					34	23	1	0.98	0.980	無
				品質計			49	20.66		
				間・根	20	18	1	0.29	0.290	無
					22	19	3	1.11	0.370	無
				品質計			4	1.40		
			態様計		22	19	53	22.06		
		生被計					53	22.06		
	材種計						53	22.06		
	低質材	生立木	生立木		14	12	3	0.30	0.100	無
					16	16	4	0.68	0.170	無

* 態様計の胸高直径、樹高は、平均胸高直径、平均樹高である。

公売箇所位置図

405号物件

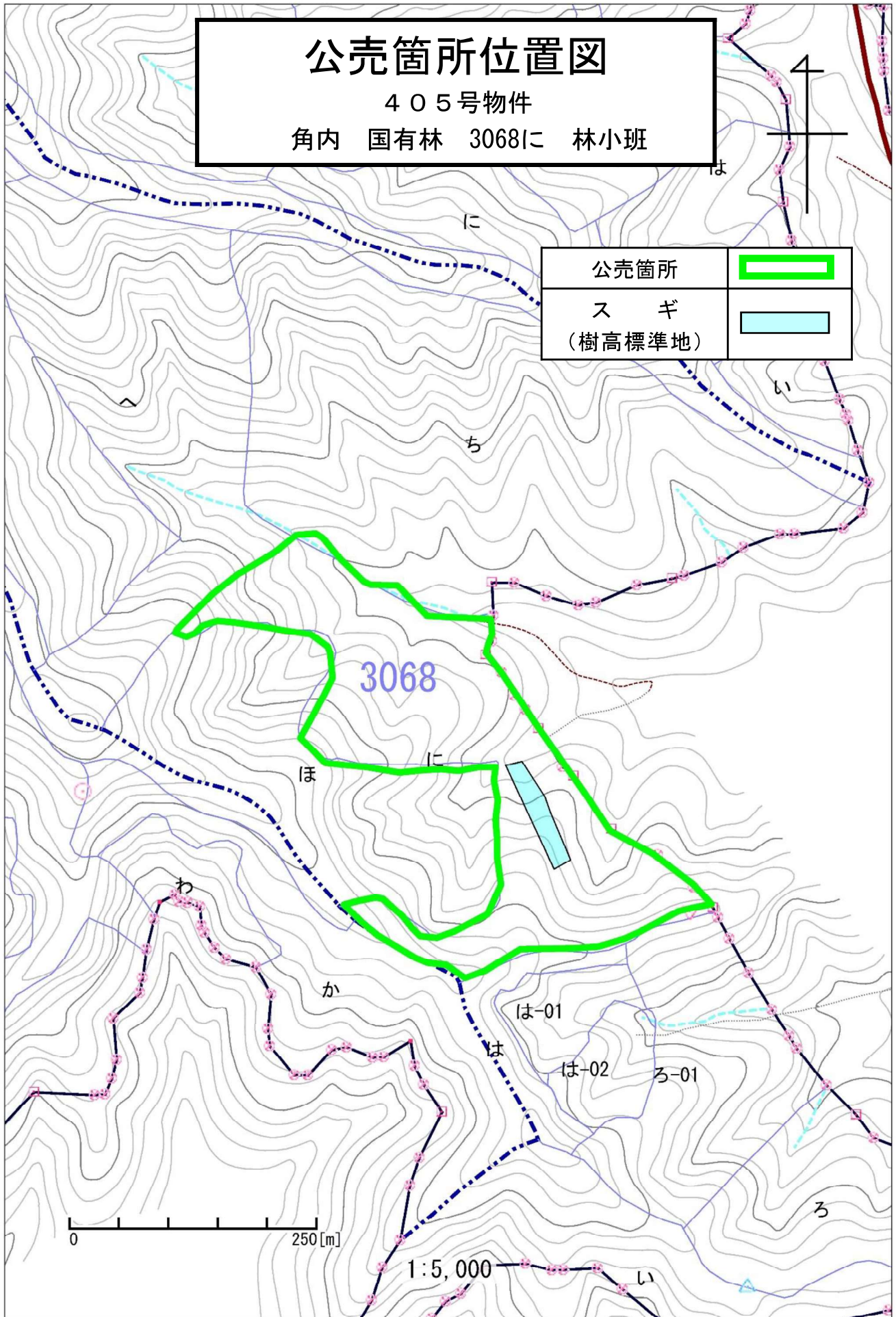
角内 国有林 3068に 林小班



公売箇所位置図

405号物件
角内 国有林 3068に 林小班

公売箇所	
スギ (樹高標準地)	



樹 材 種 別 一 覧 表

復命書番号： 04 - 336
林班： 3068

森林事務所： 野尻森林事務所
小班： に

国有林名： 角内
伐区：

樹 種 名	材 種 分 区	生 被 別	態 様 分 区	品 質 分 区	胸 高 直 径	樹 高	本 数	幹 材 積	平 均 木 材 積	控 除 有 無
スギ	一般材	生立木	生立木	高齢級	16	15	2	0.32	0.160	無
					18	17	86	18.92	0.220	無
					20	18	221	61.88	0.280	無
					22	19	361	129.96	0.360	無
					24	20	489	215.16	0.440	無
					26	21	558	295.74	0.530	無
					28	23	549	367.83	0.670	無
					30	24	428	338.12	0.790	無
					32	25	389	357.88	0.920	無
					34	25	393	396.93	1.010	無
					36	26	338	392.08	1.160	無
					38	26	272	345.44	1.270	無
					40	27	219	313.17	1.430	無
					42	27	156	241.80	1.550	無
					44	28	151	262.74	1.740	無
					46	28	111	208.68	1.880	無
					48	29	93	193.44	2.080	無
					50	29	72	160.56	2.230	無
					52	30	57	140.22	2.460	無
					54	30	49	128.38	2.620	無
					56	30	39	108.81	2.790	無
					58	30	25	73.75	2.950	無
					60	31	12	38.76	3.230	無
					62	31	9	30.69	3.410	無
					64	31	13	46.67	3.590	無
					66	31	1	3.78	3.780	無
					68	32	2	8.20	4.100	無
					72	32	1	4.51	4.510	無
					74	33	2	9.74	4.870	無
				品質計			5,098	4,894.16		
				間・根	22	19	1	0.36	0.360	無
					24	20	8	3.52	0.440	無
					26	21	3	1.59	0.530	無
				品質計			12	5.47		
			態様計		32	24	5,110	4,899.63		

* 態様計の胸高直径、樹高は、平均胸高直径、平均樹高である。

樹 材 種 別 一 覧 表

復命書番号： 04 - 336
林班： 3068

森林事務所： 野尻森林事務所
小班： に

国有林名： 角内
伐区：

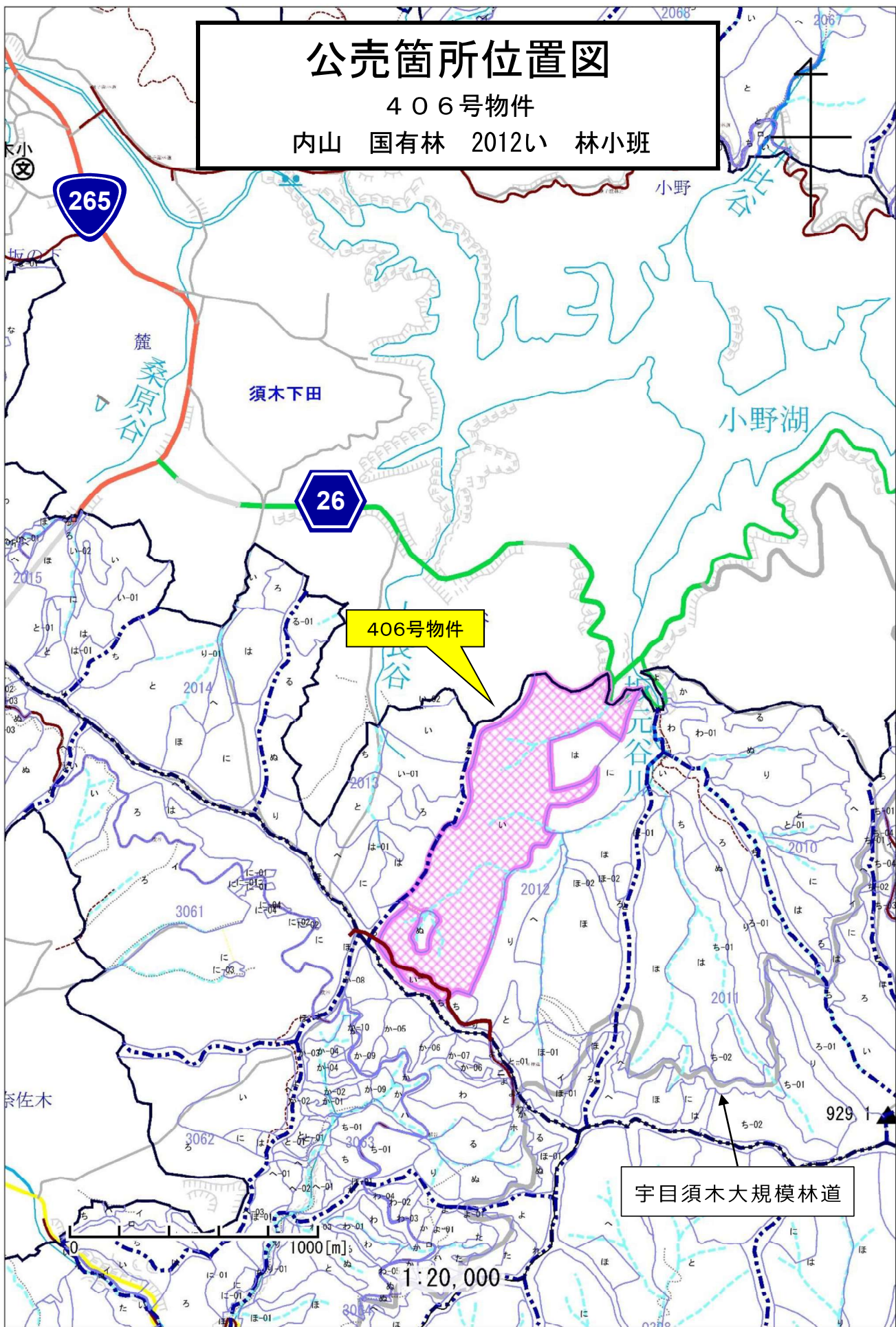
樹種名	材種分	生被別	態様分	品質分	胸高直径	樹高	本数	幹材積	平均木材積	控除有無
スギ	一般材	生被計					5,110	4,899.63		
	材種計						5,110	4,899.63		
	低質材	生立木	生立木		12	12	72	5.04	0.070	無
					14	14	298	32.78	0.110	無
					16	15	518	82.88	0.160	無
					18	17	577	126.94	0.220	無
					20	18	424	118.72	0.280	無
					22	19	362	130.32	0.360	無
					24	20	277	121.88	0.440	無
					26	21	209	110.77	0.530	無
					28	23	117	78.39	0.670	無
					30	24	79	62.41	0.790	無
					32	25	37	34.04	0.920	無
					34	25	25	25.25	1.010	無
					36	26	13	15.08	1.160	無
					38	26	6	7.62	1.270	無
					40	27	7	10.01	1.430	無
					42	27	6	9.30	1.550	無
					44	28	1	1.74	1.740	無
					46	28	2	3.76	1.880	無
					48	29	1	2.08	2.080	無
					50	29	1	2.23	2.230	無
					56	30	2	5.58	2.790	無
					58	30	1	2.95	2.950	無
					60	31	1	3.23	3.230	無
				品質計			3,036	993.00		
			態様計		20	18	3,036	993.00		
		生被計					3,036	993.00		
	材種計						3,036	993.00		
一樹種計一							8,146	5,892.63		
一N計一							8,146	5,892.63		
一合計一							8,146	5,892.63		

* 態様計の胸高直径、樹高は、平均胸高直径、平均樹高である。

公売箇所位置図

406号物件

内山 国有林 2012い 林小班

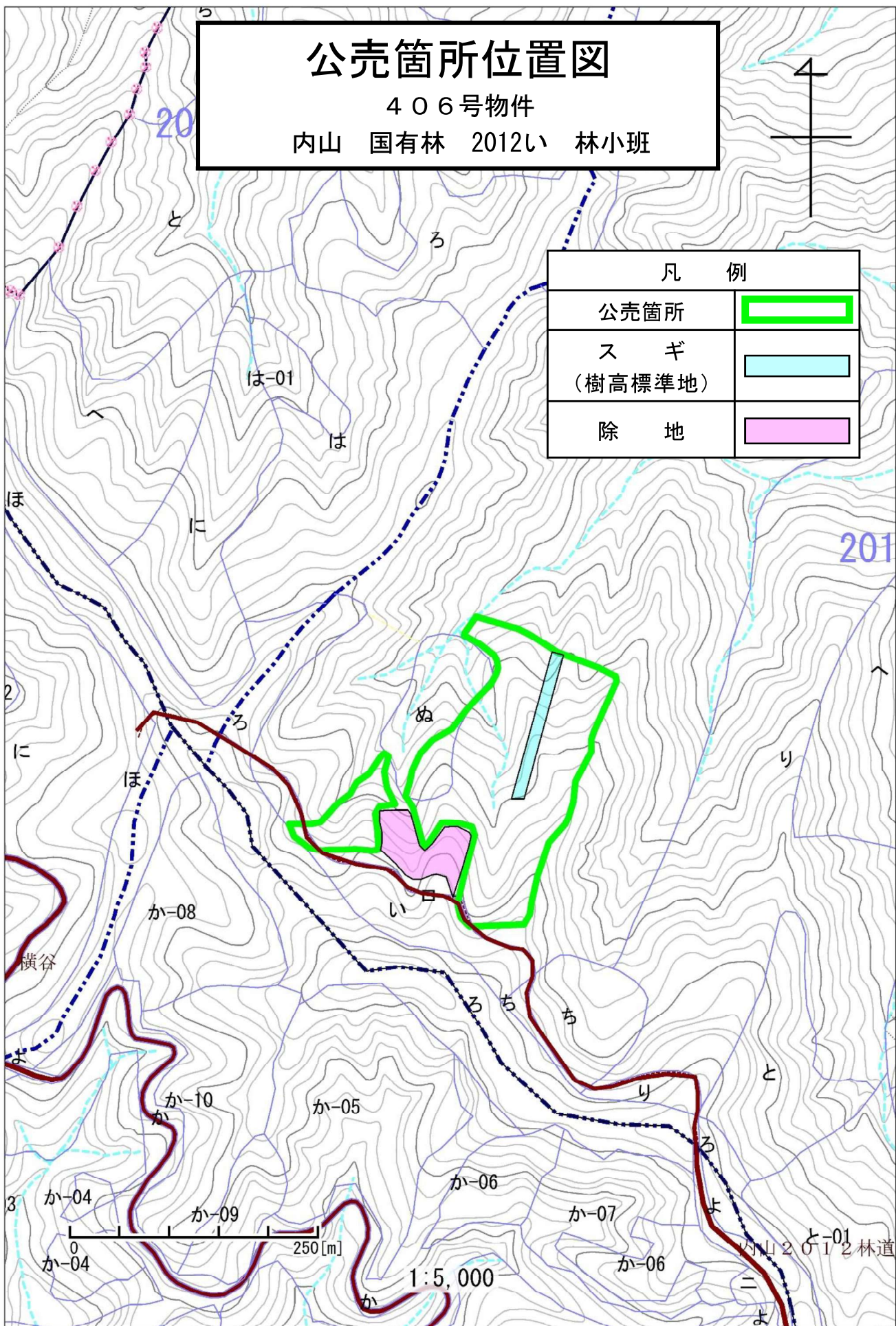


公売箇所位置図

406号物件
内山 国有林 2012い 林小班



凡 例	
公売箇所	
スギ (樹高標準地)	
除 地	



樹 材 種 別 一 覧 表

復命書番号： 02 - 337
林班： 2012

森林事務所： 原森林事務所
小班： い

国有林名： 内山
伐区：

樹種名	材種分	生被別	態様分	品質分	胸高直径	樹高	本数	幹材積	平均木材積	控除有無
スギ	一般材	生立木	生立木	高齢級	16	15	2	0.32	0.160	無
					18	16	23	4.83	0.210	無
					20	17	71	19.17	0.270	無
					22	18	122	41.48	0.340	無
					24	19	177	74.34	0.420	無
					26	20	169	86.19	0.510	無
					28	21	175	106.75	0.610	無
					30	21	134	92.46	0.690	無
					32	22	123	99.63	0.810	無
					34	23	98	91.14	0.930	無
					36	23	87	89.61	1.030	無
					38	24	66	77.22	1.170	無
					40	25	52	69.16	1.330	無
					42	25	34	48.96	1.440	無
					44	25	26	40.56	1.560	無
					46	26	19	33.06	1.740	無
					48	26	19	35.53	1.870	無
					50	26	11	22.00	2.000	無
					52	26	6	12.84	2.140	無
					54	27	6	14.16	2.360	無
					56	28	5	13.00	2.600	無
					58	30	2	5.90	2.950	無
					60	29	4	12.08	3.020	無
				品質計			1,431	1,090.39		
				間・根	20	17	7	1.89	0.270	無
					22	18	9	3.06	0.340	無
					24	19	14	5.88	0.420	無
					26	20	16	8.16	0.510	無
				品質計			46	18.99		
			態様計		30	21	1,477	1,109.38		
		生被計					1,477	1,109.38		
	材種計						1,477	1,109.38		
	低質材	生立木	生立木		10	8	4	0.12	0.030	無
					12	10	61	3.66	0.060	無
					14	13	181	19.91	0.110	無

* 態様計の胸高直径、樹高は、平均胸高直径、平均樹高である。

樹 材 種 別 一 覧 表

復命書番号： 02 - 337
林班： 2012

森林事務所： 原森林事務所
小班： い

国有林名： 内山
伐区：

樹種名	材種分	生被別	態様分	品質分	胸高直径	樹高	本数	幹材積	平均木材積	控除有無
スギ	低質材	生立木	生立木		16	15	253	40.48	0.160	無
					18	16	291	61.11	0.210	無
					20	17	219	59.13	0.270	無
					22	18	173	58.82	0.340	無
					24	19	120	50.40	0.420	無
					26	20	115	58.65	0.510	無
					28	21	46	28.06	0.610	無
					30	21	30	20.70	0.690	無
					32	22	29	23.49	0.810	無
					34	23	13	12.09	0.930	無
					36	23	8	8.24	1.030	無
					38	24	7	8.19	1.170	無
					40	25	1	1.33	1.330	無
					42	25	4	5.76	1.440	無
					44	25	2	3.12	1.560	無
					56	28	1	2.60	2.600	無
				品質計			1,558	465.86		
			態様計		20	17	1,558	465.86		
		生被計					1,558	465.86		
	材種計						1,558	465.86		
一樹種計一							3,035	1,575.24		
アカマツ	低質材	生立木	生立木		26	17	1	0.41	0.410	無
					42	19	1	1.12	1.120	無
				品質計			2	1.53		
			態様計		34	18	2	1.53		
		生被計					2	1.53		
	材種計						2	1.53		
一樹種計一							2	1.53		
一N計一							3,037	1,576.77		
広葉樹I	低質材	生立木	生立木		22	13	1	0.25	0.250	無
					24	11	1	0.25	0.250	無
					24	12	1	0.27	0.270	無
					24	13	3	0.87	0.290	無
					24	14	1	0.31	0.310	無
					24	16	1	0.36	0.360	無

* 態様計の胸高直径、樹高は、平均胸高直径、平均樹高である。

樹 材 種 別 一 覧 表

復命書番号： 02 - 337
林班： 2012

森林事務所： 原森林事務所
小班： い

国有林名： 内山
伐区：

樹 種 名	材 種 分	生 被 別	態 様 分 区	品 質 分 区	胸 高 直 径	樹 高	本 数	幹 材 積	平 均 木 材 積	控 除 有 無
広葉樹Ⅰ	低質材	生立木	生立木		26	11	1	0.29	0.290	無
					26	12	2	0.62	0.310	無
					26	13	4	1.36	0.340	無
					26	14	1	0.36	0.360	無
					26	15	4	1.56	0.390	無
					26	16	1	0.41	0.410	無
					28	10	1	0.30	0.300	無
					28	12	1	0.36	0.360	無
					28	16	4	1.88	0.470	無
					28	17	2	1.00	0.500	無
					30	13	3	1.32	0.440	無
					30	15	3	1.53	0.510	無
					30	17	1	0.57	0.570	無
					32	15	2	1.14	0.570	無
					32	17	1	0.65	0.650	無
					34	14	1	0.60	0.600	無
					34	15	1	0.64	0.640	無
					34	16	1	0.68	0.680	無
					36	14	1	0.66	0.660	無
					36	15	1	0.71	0.710	無
					38	16	1	0.84	0.840	無
				品質計			45	19.79		
			態様計		28	14	45	19.79		
		生被計					45	19.79		
	材種計						45	19.79		
一樹種計一							45	19.79		
広葉樹Ⅱ	低質材	生立木	生立木		20	10	1	0.16	0.160	無
					20	12	1	0.19	0.190	無
					22	11	1	0.20	0.200	無
					22	12	3	0.66	0.220	無
					22	13	1	0.24	0.240	無
					22	15	1	0.28	0.280	無
					24	12	4	1.04	0.260	無
					24	13	10	2.80	0.280	無
					24	14	2	0.60	0.300	無

* 態様計の胸高直径、樹高は、平均胸高直径、平均樹高である。

樹 材 種 別 一 覧 表

復命書番号： 02 - 337
林班： 2012

森林事務所： 原森林事務所
小班： い

国有林名： 内山
伐区：

樹 種 名	材 種 分	生 被 別	態 様 分 区	品 質 分 区	胸 高 直 径	樹 高	本 数	幹 材 積	平 均 木 材 積	控 除 有 無
広葉樹Ⅱ	低質材	生立木	生立木		24	15	2	0.64	0.320	無
					24	16	3	1.02	0.340	無
					26	12	4	1.20	0.300	無
					26	13	13	4.16	0.320	無
					26	14	5	1.75	0.350	無
					26	15	8	2.96	0.370	無
					26	16	2	0.78	0.390	無
					26	17	1	0.42	0.420	無
					28	13	5	1.85	0.370	無
					28	14	2	0.78	0.390	無
					28	15	8	3.36	0.420	無
					28	16	4	1.80	0.450	無
					28	17	2	0.96	0.480	無
					30	12	2	0.78	0.390	無
					30	13	2	0.84	0.420	無
					30	14	1	0.46	0.460	無
					30	15	3	1.47	0.490	無
					30	16	2	1.04	0.520	無
					30	17	1	0.55	0.550	無
					32	16	2	1.18	0.590	無
					32	17	1	0.63	0.630	無
					34	15	5	3.15	0.630	無
					36	14	1	0.65	0.650	無
					36	16	2	1.48	0.740	無
					38	15	1	0.77	0.770	無
					38	16	1	0.82	0.820	無
				品質計			107	41.67		
			態様計		26	14	107	41.67		
		生被計					107	41.67		
	材種計						107	41.67		
一樹種計一							107	41.67		
一L計一							152	61.46		
一合計一							3,189	1,638.23		

* 態様計の胸高直径、樹高は、平均胸高直径、平均樹高である。