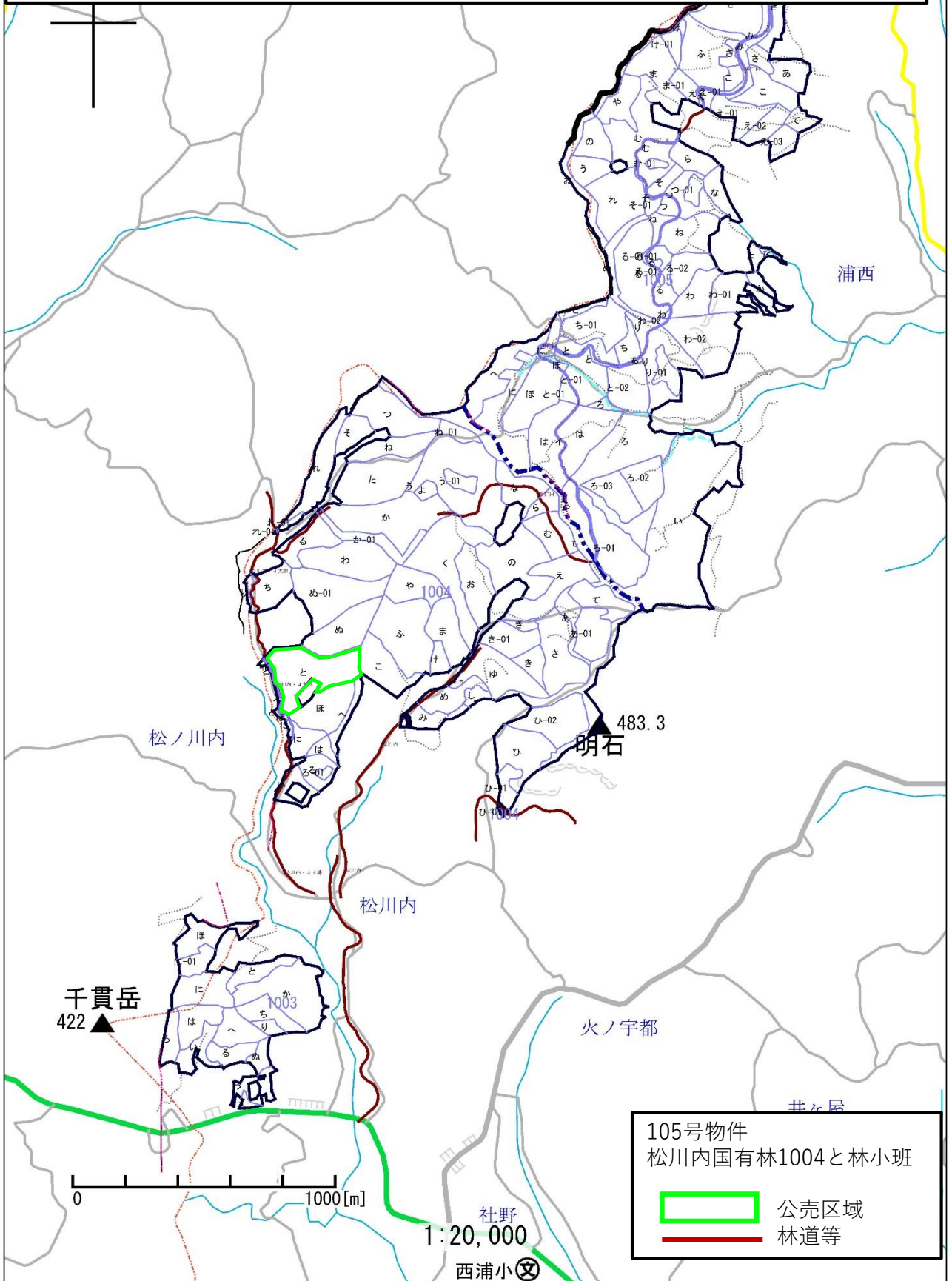
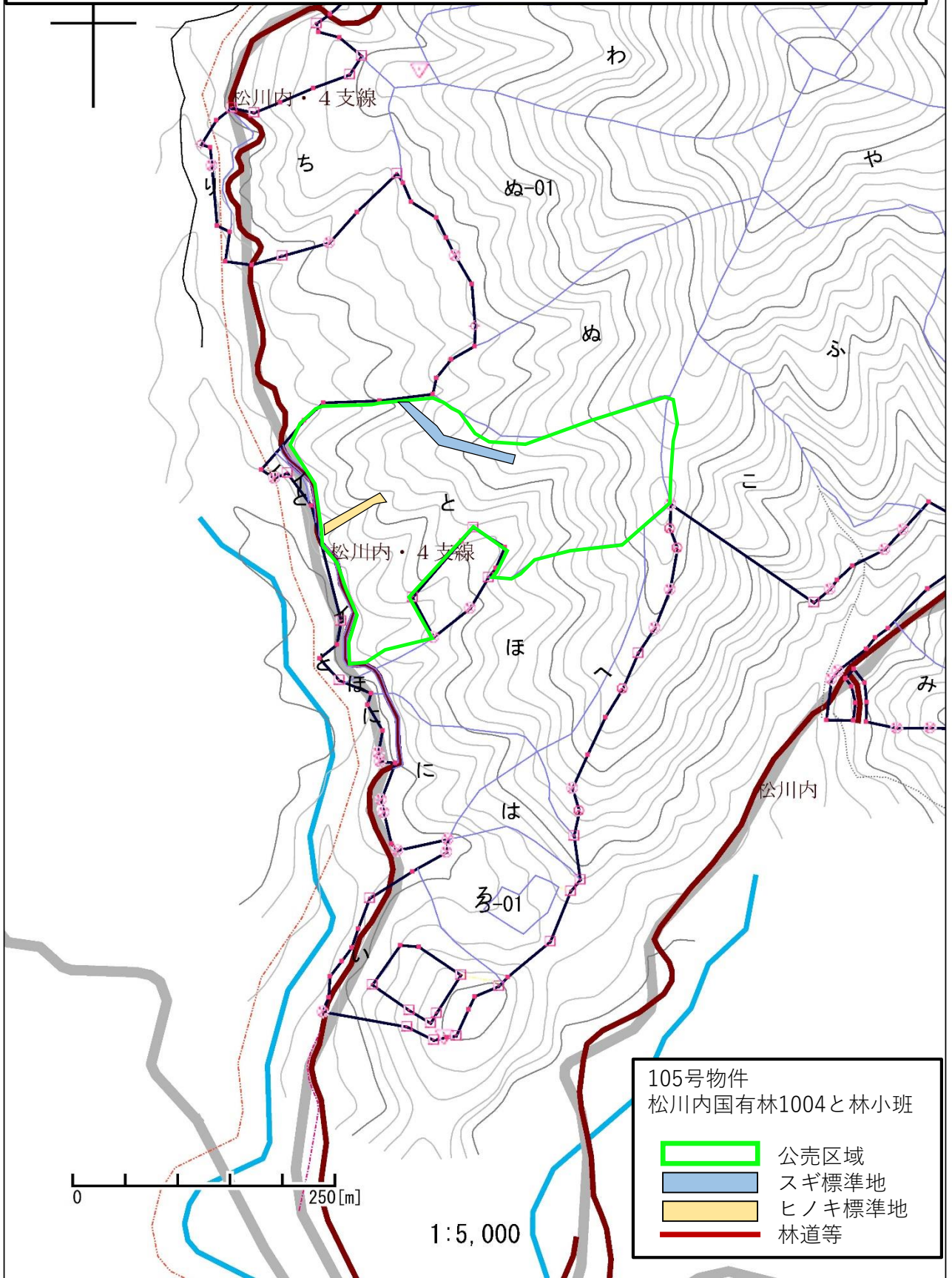


分収造林主伐個所位置図



分収造林主伐個所位置図



樹 材 種 別 一 覧 表

復命書番号 : 03 - 563
林班 : 1004

森林事務所 : 溝辺森林事務所
小班 : と

国有林名 : 松川内
伐区 :

| 樹 種 名 | 材 種 分 | 生 被 別 | 態 様 区 分 | 品 質 区 分 | 胸 高 直 径 | 樹 高 | 本 数 | 幹 材 積 | 平 均 単 木 材 積 | 控 除 有 無 |
|-------|-------|-------|---------|---------|---------|-----|-----|--------|-------------|---------|
| スギ | 一般材 | 生立木 | 生立木 | 高齢級 | 24 | 23 | 15 | 7.48 | 0.499 | 無 |
| | | | | | 24 | 24 | 15 | 7.77 | 0.518 | 無 |
| | | | | | 26 | 23 | 15 | 8.65 | 0.577 | 無 |
| | | | | | 26 | 24 | 15 | 8.95 | 0.597 | 無 |
| | | | | | 28 | 21 | 15 | 8.95 | 0.597 | 無 |
| | | | | | 28 | 23 | 30 | 19.65 | 0.655 | 無 |
| | | | | | 28 | 24 | 30 | 20.53 | 0.684 | 無 |
| | | | | | 32 | 24 | 15 | 12.91 | 0.861 | 無 |
| | | | | | 32 | 25 | 15 | 13.49 | 0.899 | 無 |
| | | | | | 34 | 24 | 45 | 42.68 | 0.948 | 無 |
| | | | | | 34 | 25 | 15 | 14.81 | 0.987 | 無 |
| | | | | | 40 | 24 | 15 | 18.77 | 1.251 | 無 |
| | | | | | 40 | 25 | 45 | 58.52 | 1.300 | 無 |
| | | | | | 42 | 23 | 15 | 19.51 | 1.301 | 無 |
| | | | | | 42 | 25 | 30 | 42.24 | 1.408 | 無 |
| | | | | | 44 | 24 | 15 | 22.00 | 1.467 | 無 |
| | | | | | 44 | 25 | 45 | 68.64 | 1.525 | 無 |
| | | | | | 44 | 26 | 15 | 23.76 | 1.584 | 無 |
| | | | | | 46 | 23 | 15 | 22.59 | 1.506 | 無 |
| | | | | | 46 | 25 | 15 | 24.64 | 1.643 | 無 |
| | | | | | 48 | 26 | 15 | 27.43 | 1.829 | 無 |
| | | | | | 50 | 26 | 15 | 29.33 | 1.955 | 無 |
| | | | | | 50 | 27 | 15 | 30.51 | 2.034 | 無 |
| | | | | | 52 | 27 | 15 | 32.56 | 2.171 | 無 |
| | | | | | 62 | 27 | 15 | 43.56 | 2.904 | 無 |
| | | | | 品質計 | | | 510 | 629.93 | | |
| | | | 態様計 | | 38 | 25 | 510 | 629.93 | | |
| | | 生被計 | | | | | 510 | 629.93 | | |
| | 材種計 | | | | | | 510 | 629.93 | | |
| | 低質材 | 生立木 | 生立木 | | 18 | 19 | 30 | 7.33 | 0.244 | 無 |
| | | | | | 18 | 20 | 15 | 3.81 | 0.254 | 無 |
| | | | | | 20 | 19 | 15 | 4.40 | 0.293 | 無 |
| | | | | | 20 | 23 | 15 | 5.28 | 0.352 | 無 |
| | | | | | 24 | 23 | 15 | 7.48 | 0.499 | 無 |
| | | | | | 26 | 20 | 15 | 7.48 | 0.499 | 無 |

* 態様計の胸高直径、樹高は、平均胸高直径、平均樹高である。

樹 材 種 別 一 覧 表

復命書番号 : 03 - 564
林班 : 1004

森林事務所 : 溝辺森林事務所
小班 : と

国有林名 : 松川内
伐区 :

| 樹 種 名 | 材 種 分 | 生 被 別 | 態 様 分 | 品 質 分 | 胸 高 直 径 | 樹 高 | 本 数 | 幹 材 積 | 平 均 単 木 材 積 | 控 除 有 無 |
|-------|-------|-------|-------|-------|---------|-----|-----|--------|-------------|---------|
| ヒノキ | 一般材 | 生立木 | 生立木 | 高齢級 | 20 | 13 | 21 | 4.36 | 0.208 | 無 |
| | | | | | 20 | 14 | 126 | 27.39 | 0.217 | 無 |
| | | | | | 20 | 15 | 63 | 14.94 | 0.237 | 無 |
| | | | | | 22 | 14 | 21 | 5.60 | 0.267 | 無 |
| | | | | | 22 | 15 | 21 | 6.02 | 0.287 | 無 |
| | | | | | 22 | 16 | 21 | 6.43 | 0.306 | 無 |
| | | | | | 24 | 14 | 42 | 12.87 | 0.306 | 無 |
| | | | | | 24 | 15 | 42 | 13.70 | 0.326 | 無 |
| | | | | | 24 | 17 | 21 | 7.89 | 0.376 | 無 |
| | | | | | 26 | 15 | 21 | 7.89 | 0.376 | 無 |
| | | | | | 26 | 16 | 84 | 34.03 | 0.405 | 無 |
| | | | | | 28 | 14 | 21 | 8.51 | 0.405 | 無 |
| | | | | | 28 | 15 | 42 | 18.26 | 0.435 | 無 |
| | | | | | 28 | 16 | 21 | 9.75 | 0.464 | 無 |
| | | | | | 28 | 17 | 42 | 20.75 | 0.494 | 無 |
| | | | | | 30 | 15 | 42 | 20.75 | 0.494 | 無 |
| | | | | | 30 | 16 | 63 | 32.99 | 0.524 | 無 |
| | | | | | 32 | 18 | 21 | 14.11 | 0.672 | 無 |
| | | | | | 34 | 16 | 21 | 13.70 | 0.652 | 無 |
| | | | | | 38 | 17 | 21 | 17.85 | 0.850 | 無 |
| | | | | | 40 | 17 | 21 | 19.71 | 0.939 | 無 |
| | | | | 品質計 | | | 798 | 317.50 | | |
| | | | | 間・根 | 20 | 16 | 21 | 5.40 | 0.257 | 無 |
| | | | | 品質計 | | | 21 | 5.40 | | |
| | | | 態様計 | | 26 | 15 | 819 | 322.90 | | |
| | | 生被計 | | | | | 819 | 322.90 | | |
| | 材種計 | | | | | | 819 | 322.90 | | |
| | 低質材 | 生立木 | 生立木 | | 12 | 12 | 21 | 1.45 | 0.069 | 無 |
| | | | | | 12 | 14 | 21 | 1.66 | 0.079 | 無 |
| | | | | | 14 | 12 | 21 | 2.08 | 0.099 | 無 |
| | | | | | 14 | 13 | 21 | 2.08 | 0.099 | 無 |
| | | | | | 14 | 14 | 42 | 4.57 | 0.109 | 無 |
| | | | | | 14 | 15 | 21 | 2.49 | 0.119 | 無 |
| | | | | | 16 | 10 | 21 | 2.08 | 0.099 | 無 |
| | | | | | 16 | 12 | 84 | 9.96 | 0.119 | 無 |

* 態様計の胸高直径、樹高は、平均胸高直径、平均樹高である。

樹 材 種 別 一 覧 表

復命書番号 : 03 - 564
林班 : 1004

森林事務所 : 溝辺森林事務所
小班 : と

国有林名 : 松川内
伐区 :

| 樹 種 名 | 材 種 区 分 | 生 被 別 | 態 様 区 分 | 品 質 区 分 | 胸 高 直 径 | 樹 高 | 本 数 | 幹 材 積 | 平 均 単 木 材 積 | 控 除 有 無 |
|-------|---------|-------|---------|---------|---------|-----|-------|--------|-------------|---------|
| ヒノキ | 低質材 | 生立木 | 生立木 | | 16 | 13 | 42 | 5.40 | 0.129 | 無 |
| | | | | | 16 | 14 | 42 | 6.23 | 0.148 | 無 |
| | | | | | 16 | 15 | 21 | 3.32 | 0.158 | 無 |
| | | | | | 18 | 12 | 126 | 19.92 | 0.158 | 無 |
| | | | | | 18 | 13 | 147 | 24.70 | 0.168 | 無 |
| | | | | | 18 | 14 | 168 | 29.88 | 0.178 | 無 |
| | | | | | 18 | 15 | 21 | 4.15 | 0.198 | 無 |
| | | | | | 20 | 10 | 21 | 3.32 | 0.158 | 無 |
| | | | | | 20 | 13 | 84 | 17.43 | 0.208 | 無 |
| | | | | | 20 | 14 | 231 | 50.22 | 0.217 | 無 |
| | | | | | 22 | 12 | 42 | 9.55 | 0.227 | 無 |
| | | | | | 22 | 13 | 84 | 20.75 | 0.247 | 無 |
| | | | | | 22 | 14 | 210 | 56.03 | 0.267 | 無 |
| | | | | | 22 | 15 | 126 | 36.11 | 0.287 | 無 |
| | | | | | 22 | 16 | 21 | 6.43 | 0.306 | 無 |
| | | | | | 24 | 13 | 21 | 6.02 | 0.287 | 無 |
| | | | | | 24 | 14 | 63 | 19.30 | 0.306 | 無 |
| | | | | | 24 | 15 | 63 | 20.54 | 0.326 | 無 |
| | | | | | 24 | 16 | 42 | 14.94 | 0.356 | 無 |
| | | | | | 26 | 13 | 21 | 6.85 | 0.326 | 無 |
| | | | | | 26 | 14 | 21 | 7.47 | 0.356 | 無 |
| | | | | | 26 | 15 | 105 | 39.43 | 0.376 | 無 |
| | | | | | 26 | 16 | 42 | 17.02 | 0.405 | 無 |
| | | | | | 28 | 13 | 21 | 7.89 | 0.376 | 無 |
| | | | | | 28 | 14 | 21 | 8.51 | 0.405 | 無 |
| | | | | | 28 | 15 | 21 | 9.13 | 0.435 | 無 |
| | | | | | 28 | 16 | 21 | 9.75 | 0.464 | 無 |
| | | | | | 30 | 16 | 21 | 11.00 | 0.524 | 無 |
| | | | | | 30 | 18 | 21 | 12.45 | 0.593 | 無 |
| | | | | | 32 | 15 | 21 | 11.62 | 0.553 | 無 |
| | | | | | 32 | 16 | 42 | 24.90 | 0.593 | 無 |
| | | | | | 34 | 16 | 42 | 27.39 | 0.652 | 無 |
| | | | | | 34 | 17 | 21 | 14.73 | 0.701 | 無 |
| | | | | 品質計 | | | 2,268 | 588.75 | | |
| | | | 態様計 | | 20 | 14 | 2,268 | 588.75 | | |

* 態様計の胸高直径、樹高は、平均胸高直径、平均樹高である。

樹 材 種 別 一 覧 表

復命書番号 : 03 - 565
林班 : 1004森林事務所 : 溝辺森林事務所
小班 : と国有林名 : 松川内
伐区 :

| 樹 種 名 | 材 種 区 分 | 生 被 別 | 態 様 区 分 | 品 質 区 分 | 胸 高 直 径 | 樹 高 | 本 数 | 幹 材 積 | 平 均 木 材 積 | 控 除 有 無 |
|---------|---------|-------|---------|---------|---------|-----|-----|-------|-----------|---------|
| 広葉樹Ⅰ | 低質材 | 生立木 | 生立木 | | 20 | 14 | 32 | 7.11 | 0.222 | 無 |
| | | | | | 24 | 14 | 16 | 5.01 | 0.313 | 無 |
| | | | | | 24 | 15 | 16 | 5.33 | 0.333 | 無 |
| | | | | | 26 | 17 | 16 | 7.11 | 0.444 | 無 |
| | | | | | 36 | 18 | 16 | 13.73 | 0.858 | 無 |
| | | | | 品質計 | | | 96 | 38.29 | | |
| | | | 態様計 | | 24 | 15 | 96 | 38.29 | | |
| | | 生被計 | | | | | 96 | 38.29 | | |
| | 材種計 | | | | | | 96 | 38.29 | | |
| - 樹種計 - | | | | | | | 96 | 38.29 | | |
| 広葉樹Ⅱ | 低質材 | 生立木 | 生立木 | | 22 | 14 | 16 | 4.20 | 0.263 | 無 |
| | | | | | 24 | 14 | 16 | 4.85 | 0.303 | 無 |
| | | | | | 24 | 15 | 16 | 5.17 | 0.323 | 無 |
| | | | | | 24 | 16 | 144 | 49.43 | 0.343 | 無 |
| | | | | | 24 | 17 | 32 | 11.63 | 0.363 | 無 |
| | | | | | 26 | 15 | 32 | 11.95 | 0.373 | 無 |
| | | | | | 26 | 16 | 64 | 25.20 | 0.394 | 無 |
| | | | | | 26 | 17 | 48 | 20.36 | 0.424 | 無 |
| | | | | | 28 | 15 | 32 | 13.57 | 0.424 | 無 |
| | | | | | 28 | 16 | 32 | 14.54 | 0.454 | 無 |
| | | | | | 28 | 17 | 16 | 7.75 | 0.484 | 無 |
| | | | | | 30 | 15 | 32 | 15.83 | 0.495 | 無 |
| | | | | | 30 | 16 | 32 | 16.80 | 0.525 | 無 |
| | | | | | 30 | 17 | 64 | 35.54 | 0.555 | 無 |
| | | | | | 32 | 17 | 16 | 10.18 | 0.636 | 無 |
| | | | | | 34 | 15 | 16 | 10.18 | 0.636 | 無 |
| | | | | | 34 | 16 | 48 | 32.47 | 0.676 | 無 |
| | | | | | 34 | 17 | 32 | 22.94 | 0.717 | 無 |
| | | | | | 36 | 16 | 16 | 11.95 | 0.747 | 無 |
| | | | | | 36 | 17 | 16 | 12.76 | 0.798 | 無 |
| | | | | | 36 | 18 | 16 | 13.41 | 0.838 | 無 |
| | | | | | 38 | 16 | 16 | 13.25 | 0.828 | 無 |
| | | | | | 38 | 17 | 32 | 28.11 | 0.878 | 無 |
| | | | | | 40 | 17 | 16 | 15.51 | 0.969 | 無 |
| | | | | | 42 | 15 | 16 | 14.86 | 0.929 | 無 |

* 態様計の胸高直径、樹高は、平均胸高直径、平均樹高である。

