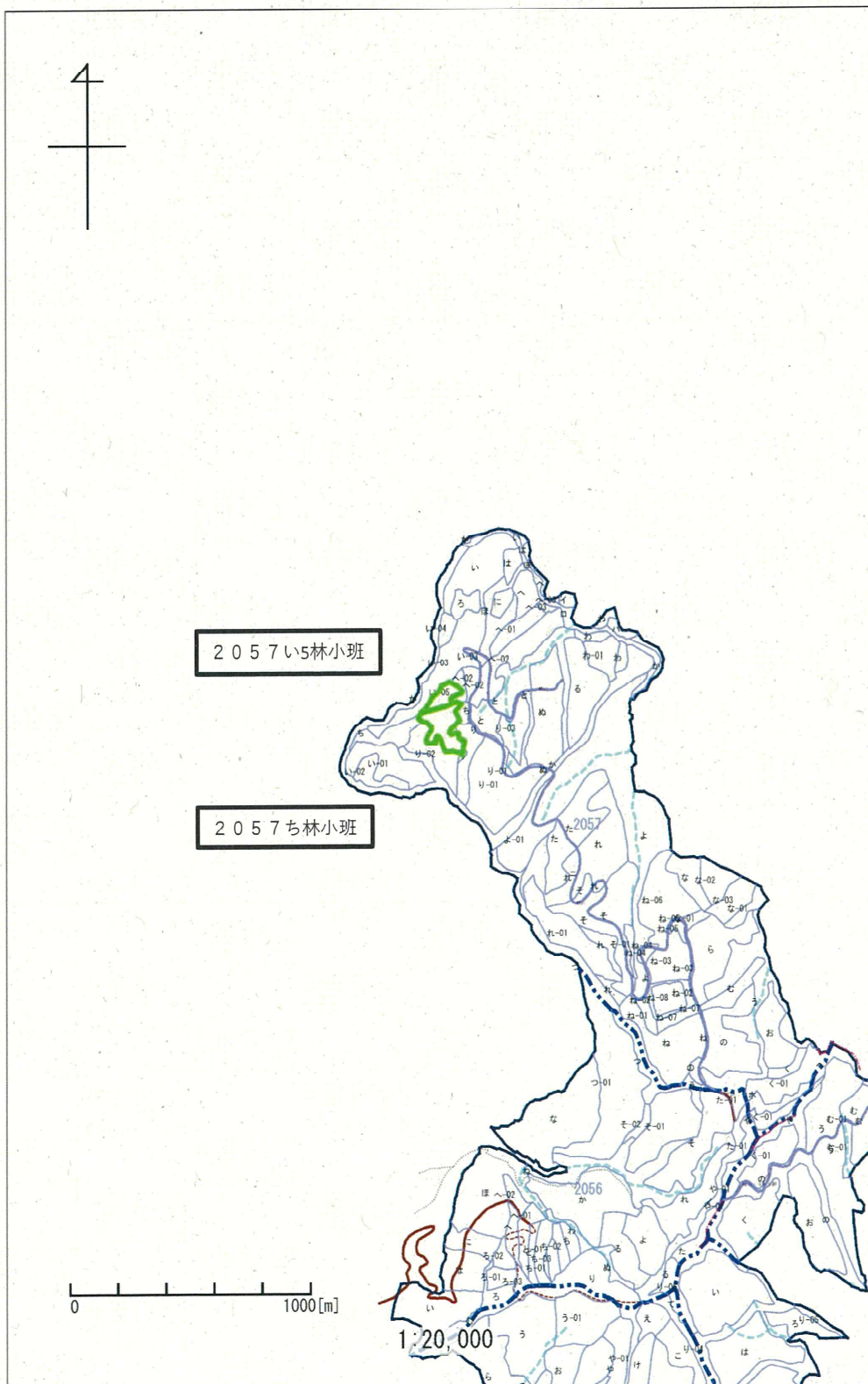


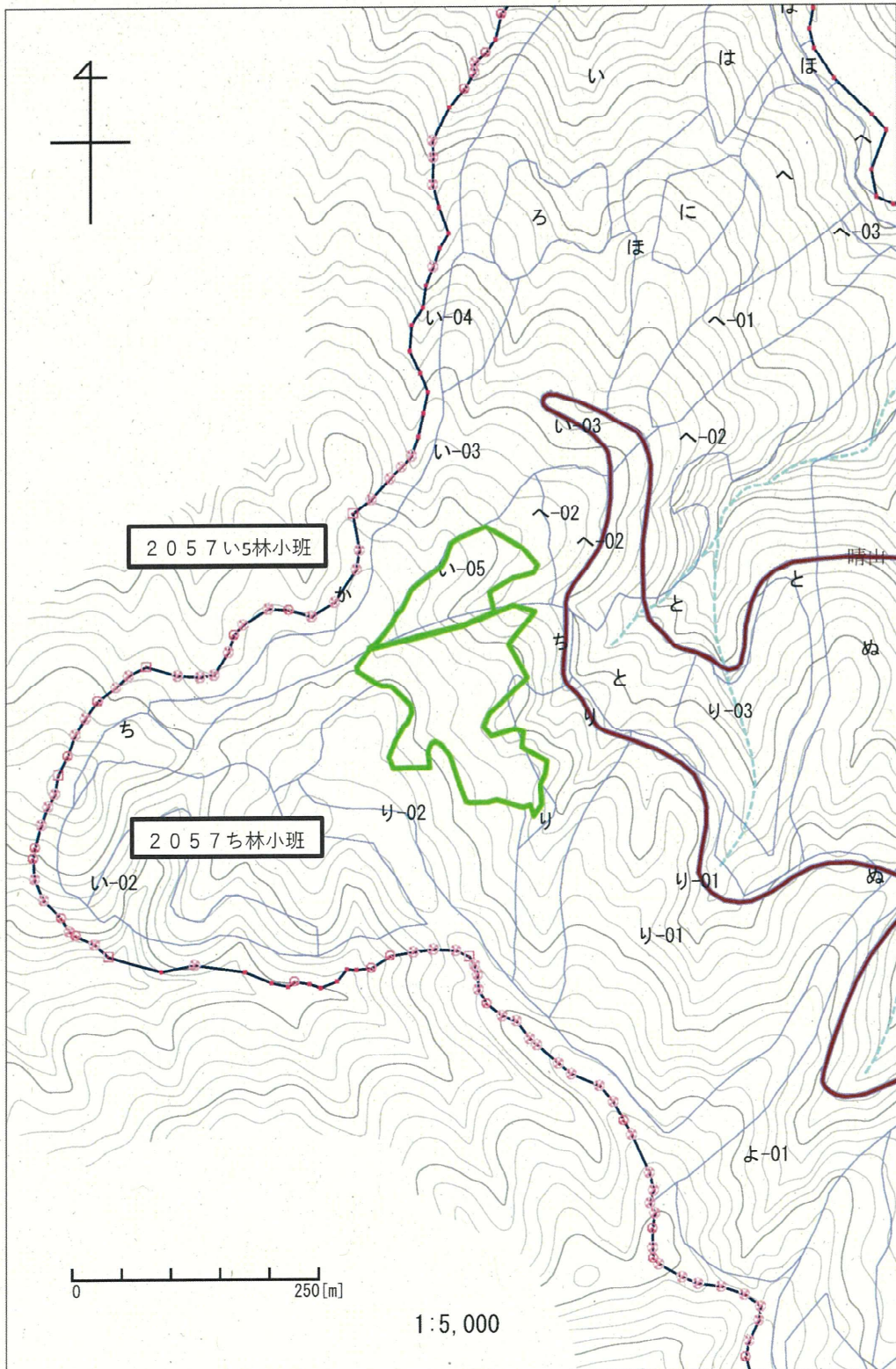
国有林主伐箇所位置図（2号物件）

場 所	北岳 2057い5、ち
特約事項	保安林関係 保安林内です。木材の搬出にあたっては、機械集材の架線敷や林内車路の開 設等に別途県知事の作業許可及び支障木については伐採協議が必要です。
	架線指定 架線指定はありません。
	その他



国有林主伐箇所位置図（2号物件）

場 所	北岳 2057い5、ち
保安林関係	保安林内です。木材の搬出にあたっては、機械集材の架線敷や林内車路の開設等に別途県知事の作業許可及び支障木については伐採協議が必要です。
架線指定	架線指定はありません。
特約事項 そ の 他	



樹 材 種 別 一 覧 表

復命書番号： 05 - 80
林班： 2057

森林事務所： 四浦森林事務所
小班： い 5

国有林名： 北岳
伐区：

樹 種 名	材 種 区 分	生 被 別	態 様 区 分	品 質 区 分	胸 高 直 径	樹 高	本 数	幹 材 積	平 均 単 木 材 積	控 除 有 無
スギ	一般材	生立木	生立木	高齢級	32	22	1	0.81	0.810	無
					36	22	1	0.98	0.980	無
					38	17	1	0.83	0.830	無
					38	18	1	0.88	0.880	無
					42	25	1	1.44	1.440	無
					44	20	1	1.25	1.250	無
					46	24	2	3.22	1.610	無
					48	22	1	1.59	1.590	無
					50	23	1	1.77	1.770	無
					50	25	1	1.93	1.930	無
					50	28	1	2.15	2.150	無
					54	23	2	4.04	2.020	無
					54	24	1	2.10	2.100	無
					54	25	1	2.19	2.190	無
					54	26	1	2.28	2.280	無
					54	27	2	4.72	2.360	無
					56	26	1	2.42	2.420	無
					56	27	2	5.02	2.510	無
					60	23	1	2.40	2.400	無
					60	25	1	2.61	2.610	無
					62	21	1	2.32	2.320	無
					62	22	1	2.43	2.430	無
					62	26	2	5.72	2.860	無
					62	28	1	3.08	3.080	無
					62	29	1	3.19	3.190	無
					64	23	1	2.68	2.680	無
					64	25	1	2.90	2.900	無
					64	26	1	3.02	3.020	無
					66	23	1	2.82	2.820	無
					66	24	1	2.94	2.940	無
					66	26	1	3.18	3.180	無
					68	23	1	2.96	2.960	無
					68	24	1	3.09	3.090	無
					70	30	1	4.04	4.040	無
					72	26	2	7.34	3.670	無

* 態様計の胸高直径、樹高は、平均胸高直径、平均樹高である。

樹 材 種 別 一 覧 表

復命書番号： 05 - 80
林班 : 2057

森林事務所 : 四浦森林事務所
小班 : い 5

国有林名 : 北岳
伐区 :

樹 種 名	材 種 区 分	生 被 別	態 様 区 分	品 質 区 分	胸 高 直 径	樹 高	本 数	幹 材 積	平 均 単 木 材 積	控 除 有 無
スギ	一般材	生立木	生立木	高齢級	72	28	2	7.90	3.950	無
					72	30	1	4.23	4.230	無
					74	25	1	3.70	3.700	無
					76	28	2	8.66	4.330	無
					76	29	1	4.48	4.480	無
					76	32	1	4.94	4.940	無
					80	27	2	9.08	4.540	無
					80	28	1	4.71	4.710	無
					80	33	1	5.54	5.540	無
					82	28	1	4.91	4.910	無
					84	27	1	4.93	4.930	無
					84	28	1	5.11	5.110	無
					86	28	1	5.31	5.310	無
					90	27	1	5.53	5.530	無
					90	29	1	5.93	5.930	無
					104	27	1	7.03	7.030	無
				品質計			60	188.33		
			態様計		64	26	60	188.33		
		生被計					60	188.33		
	材種計						60	188.33		
	低質材	生立木	生立木		22	16	1	0.30	0.300	無
					28	20	1	0.58	0.580	無
					30	19	1	0.62	0.620	無
					32	18	1	0.66	0.660	無
					32	21	1	0.77	0.770	無
					34	12	1	0.49	0.490	無
					34	16	1	0.65	0.650	無
					48	21	1	1.51	1.510	無
					52	19	1	1.57	1.570	無
					58	22	1	2.17	2.170	無
				品質計			10	9.32		
			態様計		38	18	10	9.32		
		生被計					10	9.32		
	材種計						10	9.32		
- 樹種計 -							70	197.65		

* 態様計の胸高直径、樹高は、平均胸高直径、平均樹高である。

樹 材 種 別 一 覧 表

復命書番号： 05 - 80
林班 : 2057森林事務所 : 四浦森林事務所
小班 : い 5国有林名 : 北岳
伐区 :

樹 種 名	材 種 区 分	生 被 別	態 様 区 分	品 質 区 分	胸 高 直 径	樹 高	本 数	幹 材 積	平 均 単 木 材 積	控 除 有 無
ヒノキ	一般材	生立木	生立木	高齢級	26	23	1	0.61	0.610	無
					32	20	1	0.76	0.760	無
					32	22	2	1.68	0.840	無
					32	23	1	0.88	0.880	無
					32	24	1	0.92	0.920	無
					34	20	1	0.84	0.840	無
					34	21	1	0.89	0.890	無
					34	22	1	0.93	0.930	無
					34	23	3	2.94	0.980	無
					34	24	3	3.06	1.020	無
					36	20	2	1.86	0.930	無
					36	22	2	2.06	1.030	無
					36	23	1	1.08	1.080	無
					36	24	1	1.13	1.130	無
					36	25	1	1.19	1.190	無
					38	21	2	2.16	1.080	無
					38	22	1	1.14	1.140	無
					38	23	2	2.38	1.190	無
					38	24	2	2.50	1.250	無
					38	25	2	2.62	1.310	無
					40	21	2	2.38	1.190	無
					40	22	2	2.50	1.250	無
					40	24	1	1.37	1.370	無
					40	25	2	2.86	1.430	無
					40	28	1	1.62	1.620	無
					42	21	3	3.90	1.300	無
					42	22	2	2.72	1.360	無
					42	23	5	7.15	1.430	無
					42	24	2	2.98	1.490	無
					42	25	4	6.24	1.560	無
					42	28	1	1.76	1.760	無
					44	22	5	7.40	1.480	無
					44	23	3	4.65	1.550	無
					44	24	5	8.10	1.620	無
					44	25	2	3.40	1.700	無

* 態様計の胸高直径、樹高は、平均胸高直径、平均樹高である。

樹 材 種 別 一 覧 表

復命書番号： 05 - 80
林班 : 2057森林事務所 : 四浦森林事務所
小班 : い 5国有林名 : 北岳
伐区 :

樹 種 名	材 種 区 分	生 被 別	態 様 区 分	品 質 区 分	胸 高 直 径	樹 高	本 数	幹 材 積	平 均 単 木 材 積	控 除 有 無
ヒノキ	一般材	生立木	生立木	高齢級	44	27	1	1.84	1.840	無
					46	20	1	1.45	1.450	無
					46	21	1	1.52	1.520	無
					46	22	2	3.20	1.600	無
					46	23	4	6.72	1.680	無
					46	24	2	3.52	1.760	無
					46	25	2	3.68	1.840	無
					48	21	1	1.64	1.640	無
					48	22	2	3.46	1.730	無
					48	23	7	12.67	1.810	無
					48	24	2	3.80	1.900	無
					48	25	3	5.94	1.980	無
					48	26	3	6.21	2.070	無
					50	22	4	7.44	1.860	無
					50	23	2	3.90	1.950	無
					50	24	4	8.16	2.040	無
					50	25	4	8.52	2.130	無
					52	21	1	1.90	1.900	無
					52	22	1	1.99	1.990	無
					52	23	5	10.45	2.090	無
					52	24	3	6.57	2.190	無
					52	25	2	4.58	2.290	無
					52	26	1	2.38	2.380	無
					52	27	1	2.48	2.480	無
					52	28	1	2.58	2.580	無
					54	24	3	7.02	2.340	無
					54	25	1	2.44	2.440	無
					54	27	1	2.65	2.650	無
					56	20	1	2.06	2.060	無
					56	23	3	7.17	2.390	無
					56	24	1	2.50	2.500	無
					56	25	1	2.61	2.610	無
					58	24	1	2.66	2.660	無
					58	25	1	2.78	2.780	無
					60	25	1	2.95	2.950	無

* 態様計の胸高直径、樹高は、平均胸高直径、平均樹高である。

樹 材 種 別 一 覧 表

復命書番号： 05 - 80
林班 : 2057

森林事務所 : 四浦森林事務所
小班 : い 5

国有林名 : 北岳
伐区 :

樹 種 名	材 種 区 分	生 被 別	態 様 区 分	品 質 区 分	胸 高 直 径	樹 高	本 数	幹 材 積	平 均 単 木 材 積	控 除 有 無
ヒノキ	一般材	生立木	生立木	高齢級	60	26	1	3.08	3.080	無
					62	22	1	2.73	2.730	無
					62	28	1	3.53	3.530	無
					64	21	1	2.75	2.750	無
					66	29	1	4.10	4.100	無
					72	29	1	4.79	4.790	無
				品質計			151	263.08		
			態様計		46	23	151	263.08		
		生被計					151	263.08		
	材種計						151	263.08		
	低質材	生立木	生立木		22	16	1	0.31	0.310	無
					22	17	1	0.33	0.330	無
					24	13	1	0.29	0.290	無
					24	14	1	0.31	0.310	無
					24	16	1	0.36	0.360	無
					26	16	1	0.41	0.410	無
					32	19	1	0.72	0.720	無
					32	24	1	0.92	0.920	無
					36	19	1	0.88	0.880	無
					36	20	1	0.93	0.930	無
					36	23	1	1.08	1.080	無
					38	18	1	0.92	0.920	無
					40	22	1	1.25	1.250	無
					44	20	1	1.34	1.340	無
					52	22	1	1.99	1.990	無
				品質計			15	12.04		
			態様計		32	19	15	12.04		
		生被計					15	12.04		
	材種計						15	12.04		
- 樹種計 -							166	275.12		
- N 計 -							236	472.77		
- 合計 -							236	472.77		

* 態様計の胸高直径、樹高は、平均胸高直径、平均樹高である。

樹 材 種 別 一 覧 表

復命書番号： 05 - 170
林班 : 2057

森林事務所 : 四浦森林事務所
小班 : い 5

国有林名 : 北岳
伐区 :

樹 種 名	材 種 区 分	生 被 別	態 様 区 分	品 質 区 分	胸 高 直 径	樹 高	本 数	幹 材 積	平 均 単 木 材 積	控 除 有 無
広葉樹 I	低質材	生立木	生立木		24	11	1	0.25	0.250	無
					44	20	1	1.37	1.370	無
				品質計			2	1.62		
			態様計		34	16	2	1.62		
		生被計					2	1.62		
	材種計						2	1.62		
一樹種計一							2	1.62		
広葉樹 II	低質材	生立木	生立木		24	14	2	0.60	0.300	無
					24	15	2	0.64	0.320	無
					26	13	1	0.32	0.320	無
					26	15	1	0.37	0.370	無
					26	17	1	0.42	0.420	無
					26	25	1	0.61	0.610	無
					28	13	3	1.11	0.370	無
					28	15	2	0.84	0.420	無
					28	16	1	0.45	0.450	無
					28	18	1	0.50	0.500	無
					30	12	1	0.39	0.390	無
					30	14	1	0.46	0.460	無
					30	16	1	0.52	0.520	無
					30	17	1	0.55	0.550	無
					30	19	1	0.61	0.610	無
					32	13	1	0.48	0.480	無
					32	18	1	0.66	0.660	無
					32	19	1	0.70	0.700	無
					34	12	1	0.51	0.510	無
					34	13	1	0.55	0.550	無
					36	12	1	0.56	0.560	無
					36	14	1	0.65	0.650	無
					36	15	1	0.70	0.700	無
					42	18	1	1.11	1.110	無
					42	20	1	1.23	1.230	無
					46	18	1	1.30	1.300	無
					48	16	1	1.26	1.260	無
				品質計			32	18.10		

* 態様計の胸高直径、樹高は、平均胸高直径、平均樹高である。

樹材種別一覧表

復命書番号： 02 - 214
林班： 2057

森林事務所： 四浦森林事務所
小班： ち

国有林名： 北岳
伐区：

樹種名	材種区分	生被別	態様区分	品質区分	胸高直径	樹高	本数	幹材積	平均単木材積	控除有無
スギ	一般材	生立木	生立木	高齢級	30	14	1	0.46	0.460	無
					30	20	1	0.66	0.660	無
					34	20	1	0.81	0.810	無
					36	20	1	0.89	0.890	無
					36	22	1	0.98	0.980	無
					38	20	1	0.98	0.980	無
					42	22	1	1.27	1.270	無
					42	27	1	1.55	1.550	無
					44	18	1	1.13	1.130	無
					46	23	1	1.54	1.540	無
					46	24	1	1.61	1.610	無
					48	20	1	1.44	1.440	無
					48	22	1	1.59	1.590	無
					48	24	1	1.73	1.730	無
					50	24	2	3.70	1.850	無
					50	25	2	3.86	1.930	無
					50	26	2	4.00	2.000	無
					52	17	1	1.40	1.400	無
					52	24	1	1.97	1.970	無
					52	26	5	10.70	2.140	無
					52	27	2	4.44	2.220	無
					52	30	1	2.46	2.460	無
					54	24	3	6.30	2.100	無
					54	25	4	8.76	2.190	無
					54	26	2	4.56	2.280	無
					54	29	1	2.54	2.540	無
					56	24	2	4.46	2.230	無
					56	25	1	2.33	2.330	無
					56	27	3	7.53	2.510	無
					56	28	1	2.60	2.600	無
					58	22	1	2.17	2.170	無
					58	23	1	2.27	2.270	無
					58	24	3	7.11	2.370	無
					58	26	5	12.80	2.560	無
					58	27	1	2.66	2.660	無

* 態様計の胸高直径、樹高は、平均胸高直径、平均樹高である。

樹 材 種 別 一 覧 表

復命書番号： 02 - 214
林班 : 2057森林事務所 : 四浦森林事務所
小班 : ち国有林名 : 北岳
伐区 :

樹 種 名	材 種 区 分	生 被 別	態 様 区 分	品 質 区 分	胸 高 直 径	樹 高	本 数	幹 材 積	平 均 単 木 材 積	控 除 有 無
スギ	一般材	生立木	生立木	高齢級	60	23	1	2.40	2.400	無
					60	24	3	7.53	2.510	無
					60	25	5	13.05	2.610	無
					60	26	9	24.39	2.710	無
					60	27	1	2.82	2.820	無
					60	28	2	5.84	2.920	無
					62	22	1	2.43	2.430	無
					62	24	3	7.95	2.650	無
					62	25	2	5.52	2.760	無
					62	26	3	8.58	2.860	無
					62	27	2	5.94	2.970	無
					62	28	2	6.16	3.080	無
					62	29	2	6.38	3.190	無
					62	31	1	3.41	3.410	無
					64	23	1	2.68	2.680	無
					64	24	1	2.79	2.790	無
					64	25	4	11.60	2.900	無
					64	26	6	18.12	3.020	無
					64	27	5	15.65	3.130	無
					64	28	2	6.50	3.250	無
					64	29	1	3.36	3.360	無
					66	22	1	2.69	2.690	無
					66	24	1	2.94	2.940	無
					66	25	4	12.24	3.060	無
					66	26	3	9.54	3.180	無
					66	28	2	6.84	3.420	無
					68	25	5	16.05	3.210	無
					68	26	2	6.68	3.340	無
					68	27	1	3.47	3.470	無
					68	28	1	3.59	3.590	無
					70	25	3	10.11	3.370	無
					70	26	5	17.55	3.510	無
					70	27	4	14.56	3.640	無
					70	29	2	7.82	3.910	無
					72	24	1	3.39	3.390	無

* 態様計の胸高直径、樹高は、平均胸高直径、平均樹高である。

樹 材 種 別 一 覧 表

復命書番号: 02 - 214
林班 : 2057

森林事務所 : 四浦森林事務所
小班 : ち

国有林名 : 北岳
伐区 :

樹 種 名	材 種 区 分	生 被 別	態 様 区 分	品 質 区 分	胸 高 直 径	樹 高	本 数	幹 材 積	平 均 単 木 材 積	控 除 有 無
スギ	一般材	生立木	生立木	高齢級	72	25	1	3.53	3.530	無
					72	26	2	7.34	3.670	無
					72	27	6	22.86	3.810	無
					72	28	1	3.95	3.950	無
					74	24	1	3.55	3.550	無
					74	25	2	7.40	3.700	無
					74	26	4	15.40	3.850	無
					74	28	3	12.42	4.140	無
					74	29	1	4.28	4.280	無
					76	26	4	16.08	4.020	無
					76	28	1	4.33	4.330	無
					76	31	1	4.78	4.780	無
					78	25	1	4.04	4.040	無
					78	28	1	4.52	4.520	無
					78	31	1	4.99	4.990	無
					80	26	1	4.38	4.380	無
					82	25	1	4.39	4.390	無
					82	26	2	9.12	4.560	無
					82	27	1	4.73	4.730	無
					84	27	2	9.86	4.930	無
					84	28	1	5.11	5.110	無
					86	27	1	5.13	5.130	無
					88	24	1	4.74	4.740	無
					90	28	1	5.73	5.730	無
					94	27	1	5.94	5.940	無
				品質計			192	574.43		
			態様計		64	26	192	574.43		
		生被計					192	574.43		
	材種計						192	574.43		
	低質材	生立木	生立木		16	13	1	0.13	0.130	無
					20	16	1	0.25	0.250	無
					24	16	1	0.35	0.350	無
					34	21	1	0.85	0.850	無
					40	16	1	0.85	0.850	無
				品質計			5	2.43		

* 態様計の胸高直径、樹高は、平均胸高直径、平均樹高である。

樹 材 種 別 一 覧 表

復命書番号： 02 - 214
林班 : 2057森林事務所 : 四浦森林事務所
小班 : ち国有林名 : 北岳
伐区 :

樹 種 名	材 種 区 分	生 被 別	態 様 区 分	品 質 区 分	胸 高 直 径	樹 高	本 数	幹 材 積	平 均 単 木 材 積	控 除 有 無
スギ	低質材	生立木	態様計		28	16	5	2.43		
		生被計					5	2.43		
	材種計						5	2.43		
－ 樹種計 －							197	576.86		
ヒノキ	一般材	生立木	生立木	高齢級	24	23	1	0.53	0.530	無
					28	19	1	0.56	0.560	無
					28	21	1	0.63	0.630	無
					30	19	1	0.64	0.640	無
					30	20	1	0.67	0.670	無
					30	22	1	0.75	0.750	無
					32	20	1	0.76	0.760	無
					32	22	2	1.68	0.840	無
					32	23	2	1.76	0.880	無
					32	24	1	0.92	0.920	無
					32	25	1	0.96	0.960	無
					34	17	1	0.71	0.710	無
					34	18	1	0.75	0.750	無
					34	20	1	0.84	0.840	無
					34	21	1	0.89	0.890	無
					34	24	3	3.06	1.020	無
					34	25	1	1.07	1.070	無
					36	18	2	1.66	0.830	無
					36	19	1	0.88	0.880	無
					36	20	1	0.93	0.930	無
					36	21	2	1.96	0.980	無
					36	22	3	3.09	1.030	無
					36	23	1	1.08	1.080	無
					36	24	2	2.26	1.130	無
					36	25	1	1.19	1.190	無
					36	26	1	1.24	1.240	無
					36	27	1	1.29	1.290	無
					38	19	1	0.97	0.970	無
					38	20	2	2.06	1.030	無
					38	21	2	2.16	1.080	無
					38	22	2	2.28	1.140	無

* 態様計の胸高直径、樹高は、平均胸高直径、平均樹高である。

樹 材 種 別 一 覧 表

復命書番号： 02 - 214
林班 : 2057

森林事務所 : 四浦森林事務所
小班 : ち

国有林名 : 北岳
伐区 :

樹 種 名	材 種 区 分	生 被 別	態 様 区 分	品 質 区 分	胸 高 直 径	樹 高	本 数	幹 材 積	平 均 単 木 材 積	控 除 有 無
ヒノキ	一般材	生立木	生立木	高齢級	38	24	1	1.25	1.250	無
					38	25	5	6.55	1.310	無
					40	18	1	1.01	1.010	無
					40	20	1	1.13	1.130	無
					40	21	5	5.95	1.190	無
					40	22	3	3.75	1.250	無
					40	23	2	2.62	1.310	無
					40	24	3	4.11	1.370	無
					40	25	4	5.72	1.430	無
					40	26	2	2.98	1.490	無
					40	27	1	1.55	1.550	無
					40	28	1	1.62	1.620	無
					42	20	1	1.23	1.230	無
					42	22	5	6.80	1.360	無
					42	23	8	11.44	1.430	無
					42	24	12	17.88	1.490	無
					42	25	5	7.80	1.560	無
					44	20	3	4.02	1.340	無
					44	22	3	4.44	1.480	無
					44	23	9	13.95	1.550	無
					44	24	5	8.10	1.620	無
					44	25	2	3.40	1.700	無
					44	26	1	1.77	1.770	無
					44	29	1	1.99	1.990	無
					46	18	1	1.29	1.290	無
					46	19	2	2.74	1.370	無
					46	20	1	1.45	1.450	無
					46	21	1	1.52	1.520	無
					46	22	4	6.40	1.600	無
					46	23	9	15.12	1.680	無
					46	24	8	14.08	1.760	無
					46	25	5	9.20	1.840	無
					46	26	5	9.55	1.910	無
					46	27	4	7.96	1.990	無
					46	28	1	2.07	2.070	無

* 態様計の胸高直径、樹高は、平均胸高直径、平均樹高である。

樹 材 種 別 一 覧 表

復命書番号： 02 - 214
林班 : 2057森林事務所 : 四浦森林事務所
小班 : ち国有林名 : 北岳
伐区 :

樹 種 名	材 種 区 分	生 被 別	態 様 区 分	品 質 区 分	胸 高 直 径	樹 高	本 数	幹 材 積	平 均 単 木 材 積	控 除 有 無
ヒノキ	一般材	生立木	生立木	高齢級	48	21	3	4.92	1.640	無
					48	22	3	5.19	1.730	無
					48	23	3	5.43	1.810	無
					48	24	9	17.10	1.900	無
					48	25	6	11.88	1.980	無
					48	26	3	6.21	2.070	無
					48	27	1	2.15	2.150	無
					48	28	1	2.24	2.240	無
					50	20	1	1.68	1.680	無
					50	21	1	1.77	1.770	無
					50	22	3	5.58	1.860	無
					50	23	6	11.70	1.950	無
					50	24	5	10.20	2.040	無
					50	25	8	17.04	2.130	無
					50	26	5	11.10	2.220	無
					50	27	3	6.93	2.310	無
					50	28	3	7.23	2.410	無
					52	20	1	1.80	1.800	無
					52	21	1	1.90	1.900	無
					52	22	2	3.98	1.990	無
					52	24	5	10.95	2.190	無
					52	25	4	9.16	2.290	無
					52	26	4	9.52	2.380	無
					54	22	1	2.13	2.130	無
					54	23	4	8.96	2.240	無
					54	24	6	14.04	2.340	無
					54	25	2	4.88	2.440	無
					54	26	3	7.65	2.550	無
					54	27	4	10.60	2.650	無
					54	29	1	2.87	2.870	無
					56	22	2	4.56	2.280	無
					56	23	1	2.39	2.390	無
					56	24	2	5.00	2.500	無
					56	25	2	5.22	2.610	無
					56	26	1	2.72	2.720	無

* 態様計の胸高直径、樹高は、平均胸高直径、平均樹高である。

樹 材 種 別 一 覧 表

復命書番号： 02 - 214
林班： 2057森林事務所： 四浦森林事務所
小班： ち国有林名： 北岳
伐区：

樹 種 名	材 種 区 分	生 被 別	態 様 区 分	品 質 区 分	胸 高 直 径	樹 高	本 数	幹 材 積	平 均 木 材 積	控 除 有 無
ヒノキ	一般材	生立木	生立木	高齢級	56	28	1	2.95	2.950	無
					58	23	2	5.08	2.540	無
					58	25	1	2.78	2.780	無
					60	21	2	4.90	2.450	無
					60	23	3	8.10	2.700	無
					60	24	2	5.66	2.830	無
					60	25	2	5.90	2.950	無
					60	26	1	3.08	3.080	無
					60	27	1	3.20	3.200	無
					62	24	1	3.00	3.000	無
					62	28	1	3.53	3.530	無
					64	23	2	6.06	3.030	無
					64	24	1	3.17	3.170	無
					64	26	1	3.45	3.450	無
					64	27	2	7.20	3.600	無
					64	28	1	3.74	3.740	無
					66	24	1	3.35	3.350	無
					66	25	2	7.00	3.500	無
					66	27	1	3.80	3.800	無
					98	25	1	7.09	7.090	無
				品質計			307	562.39		
			態様計		46	24	307	562.39		
		生被計					307	562.39		
	材種計						307	562.39		
	低質材	生立木	生立木		14	12	1	0.10	0.100	無
					16	14	1	0.15	0.150	無
					16	15	1	0.16	0.160	無
					20	18	1	0.29	0.290	無
					24	18	1	0.40	0.400	無
					26	16	1	0.41	0.410	無
					26	21	1	0.55	0.550	無
					26	23	1	0.61	0.610	無
					30	14	1	0.46	0.460	無
					30	19	1	0.64	0.640	無
					32	17	1	0.64	0.640	無

* 態様計の胸高直径、樹高は、平均胸高直径、平均樹高である。

樹 材 種 別 一 覧 表

復命書番号： 05 - 171
林班 : 2057

森林事務所 : 四浦森林事務所
小班 : ち

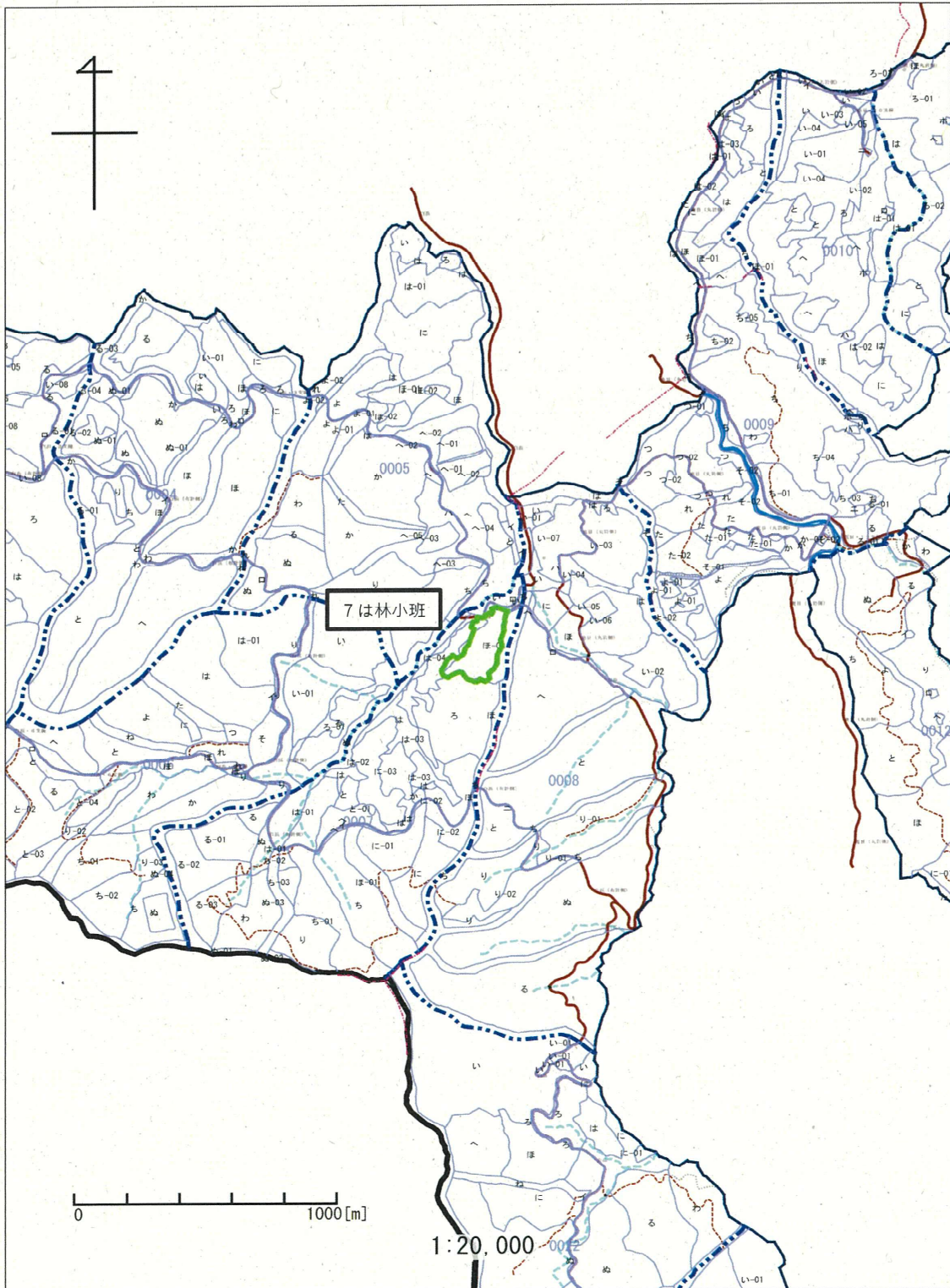
国有林名 : 北岳
伐区 :

樹 種 名	材 種 区 分	生 被 別	態 様 区 分	品 質 区 分	胸 高 直 径	樹 高	本 数	幹 材 積	平 均 単 木 材 積	控 除 有 無
広葉樹 I	低質材	生立木	生立木		26	14	1	0.36	0.360	無
					32	14	1	0.53	0.530	無
					34	16	1	0.68	0.680	無
				品質計			3	1.57		
			態様計		30	15	3	1.57		
		生被計					3	1.57		
	材種計						3	1.57		
- 樹種計 -							3	1.57		
広葉樹 II	低質材	生立木	生立木		24	12	1	0.26	0.260	無
					24	13	4	1.12	0.280	無
					24	14	11	3.30	0.300	無
					24	15	4	1.28	0.320	無
					24	16	1	0.34	0.340	無
					26	13	2	0.64	0.320	無
					26	14	6	2.10	0.350	無
					26	15	3	1.11	0.370	無
					28	14	4	1.56	0.390	無
					28	15	7	2.94	0.420	無
					28	16	4	1.80	0.450	無
					30	14	2	0.92	0.460	無
					30	15	7	3.43	0.490	無
					30	16	1	0.52	0.520	無
					32	14	3	1.56	0.520	無
					32	15	4	2.24	0.560	無
					32	16	3	1.77	0.590	無
					32	17	1	0.63	0.630	無
					34	15	2	1.26	0.630	無
					34	16	1	0.67	0.670	無
					36	14	2	1.30	0.650	無
					36	15	1	0.70	0.700	無
					36	16	1	0.74	0.740	無
					38	15	1	0.77	0.770	無
					38	16	3	2.46	0.820	無
					40	15	1	0.85	0.850	無
					40	16	2	1.80	0.900	無

* 態様計の胸高直径、樹高は、平均胸高直径、平均樹高である。

国有林主伐箇所位置図（3号物件）

場 所	白浜 7は	
特約事項	保安林関係	保安林内です。木材の搬出にあたっては、機械集材の架線敷や林内車路の開設等に別途県知事の作業許可及び支障木については伐採協議が必要です。
	架線指定	架線指定はありません。
	その他	



樹 材 種 別 一 覧 表

復命書番号： 03 - 335
林班 : 7森林事務所 : 一勝地森林事務所
小班 : は国有林名 : 白浜
伐区 :

樹 種 名	材 種 区 分	生 被 別	態 様 区 分	品 質 区 分	胸 高 直 径	樹 高	本 数	幹 材 積	平 均 単 木 材 積	控 除 有 無
スギ	一般材	生立木	生立木	高齢級	18	17	15	3.20	0.213	無
					18	18	15	3.35	0.223	無
					18	19	15	3.64	0.243	無
					20	19	30	8.73	0.291	無
					22	19	30	10.48	0.349	無
					22	20	30	10.77	0.359	無
					22	21	30	11.35	0.378	無
					24	20	30	12.80	0.427	無
					24	21	30	13.39	0.446	無
					24	22	30	13.97	0.466	無
					26	20	75	37.11	0.495	無
					26	21	75	38.56	0.514	無
					26	22	75	40.74	0.543	無
					28	22	150	93.12	0.621	無
					30	21	90	60.24	0.669	無
					30	22	105	74.35	0.708	無
					30	23	90	66.35	0.737	無
					32	21	45	33.61	0.747	無
					32	22	60	47.14	0.786	無
					32	23	45	36.67	0.815	無
					34	22	60	51.80	0.863	無
					34	23	90	81.19	0.902	無
					34	24	60	56.46	0.941	無
					36	22	60	57.04	0.951	無
					36	23	60	59.95	0.999	無
					36	24	45	46.71	1.038	無
					38	22	45	47.14	1.048	無
					38	23	60	65.18	1.086	無
					38	24	45	51.07	1.135	無
					40	22	45	51.07	1.135	無
					40	23	45	53.25	1.183	無
					40	24	45	55.87	1.242	無
					42	24	45	60.24	1.339	無
					44	23	30	41.61	1.387	無
					44	24	60	87.30	1.455	無

* 態様計の胸高直径、樹高は、平均胸高直径、平均樹高である。

樹 材 種 別 一 覧 表

復命書番号： 03 - 335
林班： 7

森林事務所： 一勝地森林事務所
小班： は

国有林名： 白浜
伐区：

樹 種 名	材 種 区 分	生 被 別	態 様 区 分	品 質 区 分	胸 高 直 径	樹 高	本 数	幹 材 積	平 均 単 木 材 積	控 除 有 無
スギ	一般材	生立木	生立木	高齢級	44	25	30	45.40	1.513	無
					46	24	15	23.43	1.562	無
					46	25	45	73.33	1.630	無
					46	26	15	25.32	1.688	無
					48	25	45	78.57	1.746	無
					50	25	15	28.08	1.872	無
					50	26	15	29.10	1.940	無
					50	27	15	30.26	2.017	無
					52	25	15	29.97	1.998	無
					52	26	30	62.27	2.076	無
					52	27	15	32.30	2.153	無
					54	25	15	31.87	2.125	無
					54	26	15	33.17	2.211	無
					54	27	15	34.34	2.289	無
					56	25	15	33.90	2.260	無
					62	29	30	92.83	3.094	無
					64	30	15	50.63	3.375	無
					66	29	15	51.51	3.434	無
				品質計			2,235	2,271.73		
				間・根	22	19	15	5.24	0.349	無
					22	21	15	5.68	0.379	無
					24	21	15	6.69	0.446	無
					26	21	15	7.71	0.514	無
				品質計			60	25.32		
			態様計		36	23	2,295	2,297.05		
		生被計					2,295	2,297.05		
	材種計						2,295	2,297.05		
	低質材	生立木	生立木		14	12	45	4.37	0.097	無
					16	14	30	4.37	0.146	無
					16	15	75	11.64	0.155	無
					18	17	60	12.80	0.213	無
					18	18	30	6.69	0.223	無
					20	18	30	8.15	0.272	無
					20	19	60	17.46	0.291	無
					20	20	30	9.02	0.301	無

* 態様計の胸高直径、樹高は、平均胸高直径、平均樹高である。

樹 材 種 別 一 覧 表

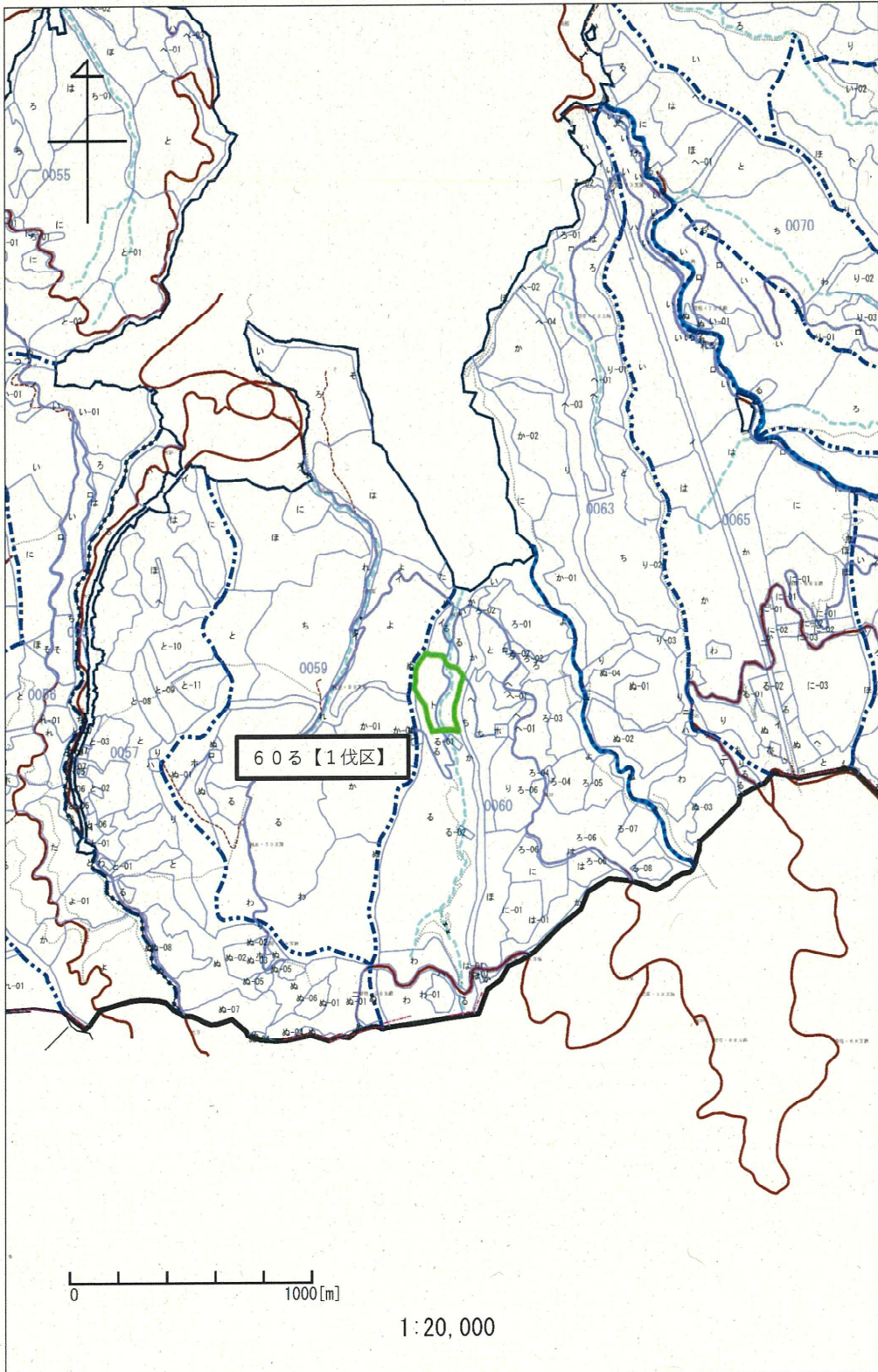
復命書番号： 03 - 336
林班： 7森林事務所： 一勝地森林事務所
小班： は国有林名： 白浜
伐区：

樹 種 名	材 種 区 分	生 被 別	態 様 区 分	品 質 区 分	胸 高 直 径	樹 高	本 数	幹 材 積	平 均 単 木 材 積	控 除 有 無
広葉樹Ⅱ	低質材	生立木	生立木		16	10	22	2.28	0.104	無
					16	12	11	1.37	0.125	無
					18	10	11	1.48	0.135	無
					18	11	11	1.60	0.145	無
					18	12	22	3.42	0.155	無
					20	10	11	1.82	0.165	無
					20	12	22	4.33	0.197	無
					22	10	11	2.17	0.197	無
					22	12	33	7.52	0.228	無
					24	12	11	2.96	0.269	無
					24	13	11	3.19	0.290	無
					24	14	33	10.26	0.311	無
					26	13	22	7.30	0.332	無
					26	14	22	7.98	0.363	無
					26	16	11	4.45	0.405	無
					28	13	22	8.44	0.384	無
					28	14	11	4.45	0.405	無
					28	15	11	4.79	0.435	無
					28	16	11	5.13	0.466	無
					30	13	11	4.79	0.435	無
					30	14	22	10.49	0.477	無
					32	13	33	16.42	0.498	無
					32	15	11	6.38	0.580	無
					34	14	22	13.45	0.611	無
					34	15	11	7.18	0.653	無
					36	15	11	7.98	0.725	無
					36	16	11	8.44	0.767	無
					40	14	22	18.01	0.819	無
					40	15	11	9.69	0.881	無
					42	16	22	22.57	1.026	無
				品質計			506	210.34		
			態様計		28	13	506	210.34		
		生被計					506	210.34		
	材種計						506	210.34		
- 樹種計 -							506	210.34		

* 態様計の胸高直径、樹高は、平均胸高直径、平均樹高である。

国有林主伐箇所位置図（5号物件）

場 所	大畑 60る（1伐区）
特約事項	保安林関係 保安林内です。木材の搬出にあたっては、機械集材の架線敷や林内車路の開 設等に別途県知事の作業許可及び支障木については伐採協議が必要です。
	架線指定 架線指定はありません。
	そ の 他



樹 材 種 別 一 覧 表

復命書番号： 03 - 209
林班 : 60

森林事務所 : 大畑森林事務所
小班 : る

国有林名 : 大畑
伐区 : 1

樹 種 名	材 種 区 分	生 被 別	態 様 区 分	品 質 区 分	胸 高 直 径	樹 高	本 数	幹 材 積	平 均 単 木 材 積	控 除 有 無
スギ	一般材	生立木	生立木	高齢級	20	15	1	0.23	0.230	無
					22	16	3	0.90	0.300	無
					24	17	5	1.85	0.370	無
					26	18	13	5.98	0.460	無
					28	19	11	6.05	0.550	無
					30	20	20	13.20	0.660	無
					32	20	33	24.42	0.740	無
					34	21	23	19.55	0.850	無
					36	21	59	55.46	0.940	無
					38	22	33	35.64	1.080	無
					40	23	53	64.66	1.220	無
					42	23	52	69.16	1.330	無
					44	23	64	91.52	1.430	無
					46	23	68	104.72	1.540	無
					48	23	55	91.30	1.660	無
					50	25	52	100.36	1.930	無
					52	26	30	64.20	2.140	無
					54	27	34	80.24	2.360	無
					56	27	21	52.71	2.510	無
					58	27	16	42.56	2.660	無
					60	28	10	29.20	2.920	無
					62	28	11	33.88	3.080	無
					64	28	10	32.50	3.250	無
					66	29	8	28.32	3.540	無
					68	29	6	22.32	3.720	無
					70	29	6	23.46	3.910	無
					72	29	2	8.18	4.090	無
					74	29	1	4.28	4.280	無
					76	29	3	13.44	4.480	無
					78	29	1	4.68	4.680	無
					80	29	1	4.88	4.880	無
					84	29	1	5.29	5.290	無
				品質計			706	1,135.14		
			態様計		44	23	706	1,135.14		
		生被計					706	1,135.14		

* 態様計の胸高直径、樹高は、平均胸高直径、平均樹高である。

樹 材 種 別 一 覧 表

復命書番号： 03 - 209
林班 : 60

森林事務所 : 大畑森林事務所
小班 : る

国有林名 : 大畑
伐区 : 1

樹 種 名	材 種 区 分	生 被 別	態 様 区 分	品 質 区 分	胸 高 直 径	樹 高	本 数	幹 材 積	平 均 単 木 材 積	控 除 有 無
スギ	材種計						706	1,135.14		
スギ	低質材	生立木	生立木		14	12	2	0.20	0.100	無
					16	13	1	0.13	0.130	無
					18	14	1	0.18	0.180	無
					20	15	2	0.46	0.230	無
					22	16	4	1.20	0.300	無
					24	17	7	2.59	0.370	無
					26	18	6	2.76	0.460	無
					28	19	5	2.75	0.550	無
					30	20	6	3.96	0.660	無
					32	20	3	2.22	0.740	無
					34	21	3	2.55	0.850	無
					36	21	2	1.88	0.940	無
					40	23	1	1.22	1.220	無
					42	23	1	1.33	1.330	無
					44	23	1	1.43	1.430	無
				品質計			45	24.86		
			態様計		28	18	45	24.86		
		生被計					45	24.86		
	材種計						45	24.86		
一樹種計一							751	1,160.00		
ヒノキ	一般材	生立木	生立木	高齢級	20	13	1	0.21	0.210	無
					22	14	2	0.54	0.270	無
					24	15	6	1.98	0.330	無
					26	17	13	5.72	0.440	無
					28	19	15	8.40	0.560	無
					30	21	13	9.23	0.710	無
					32	21	13	10.40	0.800	無
					34	22	5	4.65	0.930	無
					36	22	17	17.51	1.030	無
					38	23	19	22.61	1.190	無
					40	23	7	9.17	1.310	無
					42	23	7	10.01	1.430	無
					44	23	13	20.15	1.550	無
					46	23	5	8.40	1.680	無

* 態様計の胸高直径、樹高は、平均胸高直径、平均樹高である。

樹 材 種 別 一 覧 表

復命書番号： 03 - 209
林班 : 60森林事務所 : 大畑森林事務所
小班 : る国有林名 : 大畑
伐区 : 1

樹 種 名	材 種 区 分	生 被 別	態 様 区 分	品 質 区 分	胸 高 直 径	樹 高	本 数	幹 材 積	平 均 単 木 材 積	控 除 有 無
ヒノキ	一般材	生立木	生立木	高齢級	48	23	6	10.86	1.810	無
					50	24	4	8.16	2.040	無
					52	24	2	4.38	2.190	無
					54	24	3	7.02	2.340	無
					60	24	1	2.83	2.830	無
					62	24	1	3.00	3.000	無
					78	24	2	9.02	4.510	無
				品質計			155	174.25		
			態様計		36	21	155	174.25		
		生被計					155	174.25		
	材種計						155	174.25		
	低質材	生立木	生立木		20	13	1	0.21	0.210	無
					22	14	3	0.81	0.270	無
					28	19	4	2.24	0.560	無
					30	21	2	1.42	0.710	無
					32	21	7	5.60	0.800	無
					34	22	4	3.72	0.930	無
					36	22	3	3.09	1.030	無
					38	23	2	2.38	1.190	無
					40	23	1	1.31	1.310	無
					44	23	1	1.55	1.550	無
					48	23	1	1.81	1.810	無
				品質計			29	24.14		
			態様計		32	20	29	24.14		
		生被計					29	24.14		
	材種計						29	24.14		
- 樹種計 -							184	198.39		
- N 計 -							935	1,358.39		
サクラ	低質材	生立木	生立木		28	14	1	0.39	0.390	無
				品質計			1	0.39		
			態様計		28	14	1	0.39		
		生被計					1	0.39		
	材種計						1	0.39		
- 樹種計 -							1	0.39		
広葉樹Ⅱ	低質材	生立木	生立木		24	13	3	0.84	0.280	無

* 態様計の胸高直径、樹高は、平均胸高直径、平均樹高である。

樹 材 種 別 一 覧 表

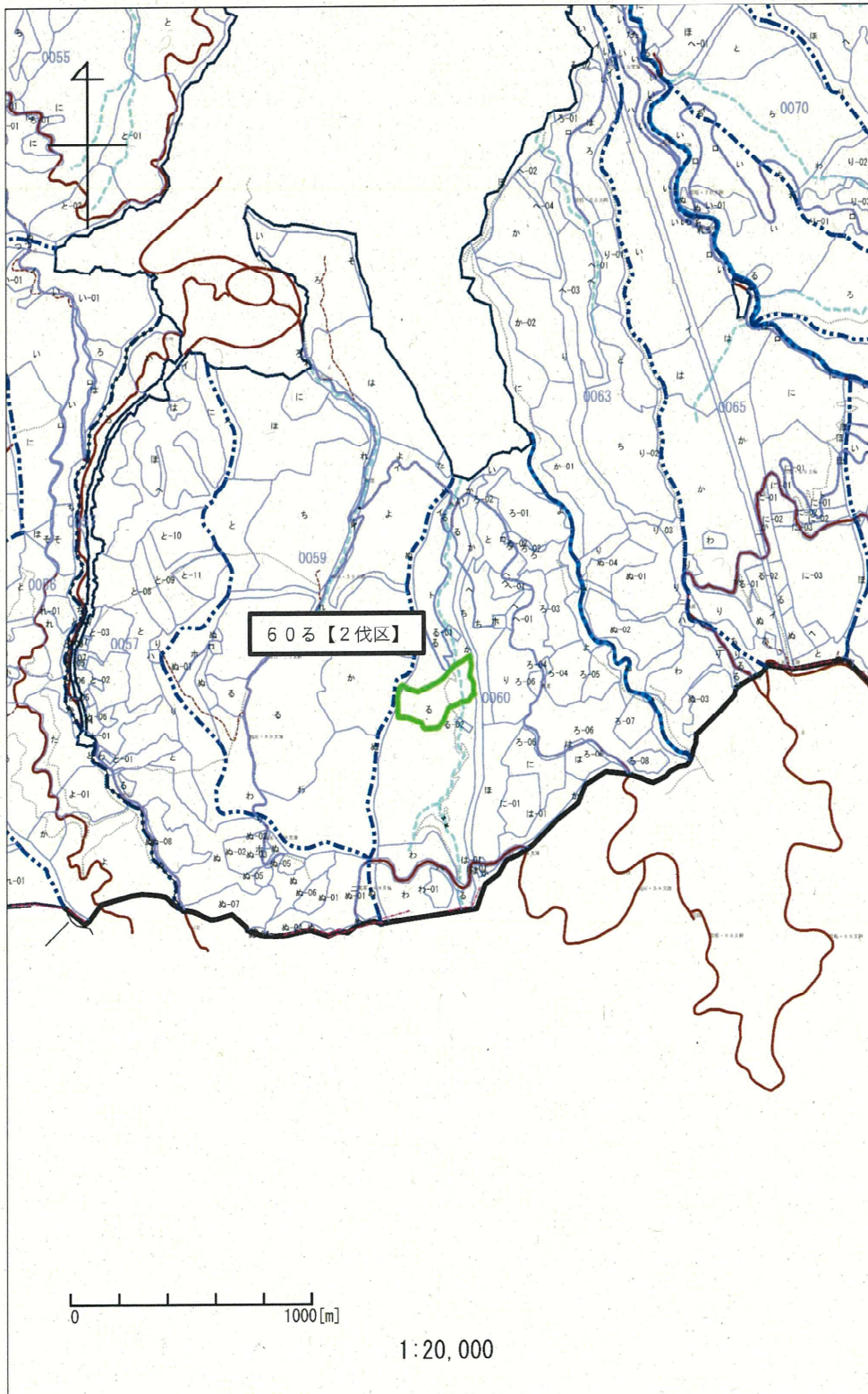
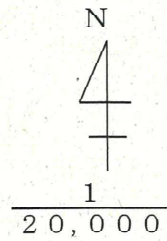
復命書番号: 03 - 209
林班 : 60森林事務所 : 大畑森林事務所
小班 : る国有林名 : 大畑
伐区 : 1

樹種名	材種区分	生被別	態様区分	品質区分	胸高直径	樹高	本数	幹材積	平均単木材積	控除有無
広葉樹Ⅱ	低質材	生立木	生立木		24	14	8	2.40	0.300	無
					24	15	2	0.64	0.320	無
					26	15	6	2.22	0.370	無
					26	17	1	0.42	0.420	無
					28	14	1	0.39	0.390	無
					28	15	1	0.42	0.420	無
					30	14	2	0.92	0.460	無
					30	15	1	0.49	0.490	無
					30	16	1	0.52	0.520	無
					30	17	1	0.55	0.550	無
					32	15	2	1.12	0.560	無
					32	16	2	1.18	0.590	無
					32	17	1	0.63	0.630	無
					34	16	5	3.35	0.670	無
					36	14	1	0.65	0.650	無
					36	15	1	0.70	0.700	無
					40	15	1	0.85	0.850	無
					42	16	4	3.96	0.990	無
					46	17	1	1.23	1.230	無
					48	16	1	1.26	1.260	無
					60	17	1	1.99	1.990	無
				品質計			47	26.73		
			態様計		32	15	47	26.73		
		生被計					47	26.73		
	材種計						47	26.73		
- 樹種計 -							47	26.73		
- I 計 -							48	27.12		
- 合計 -							983	1,385.51		

* 態様計の胸高直径、樹高は、平均胸高直径、平均樹高である。

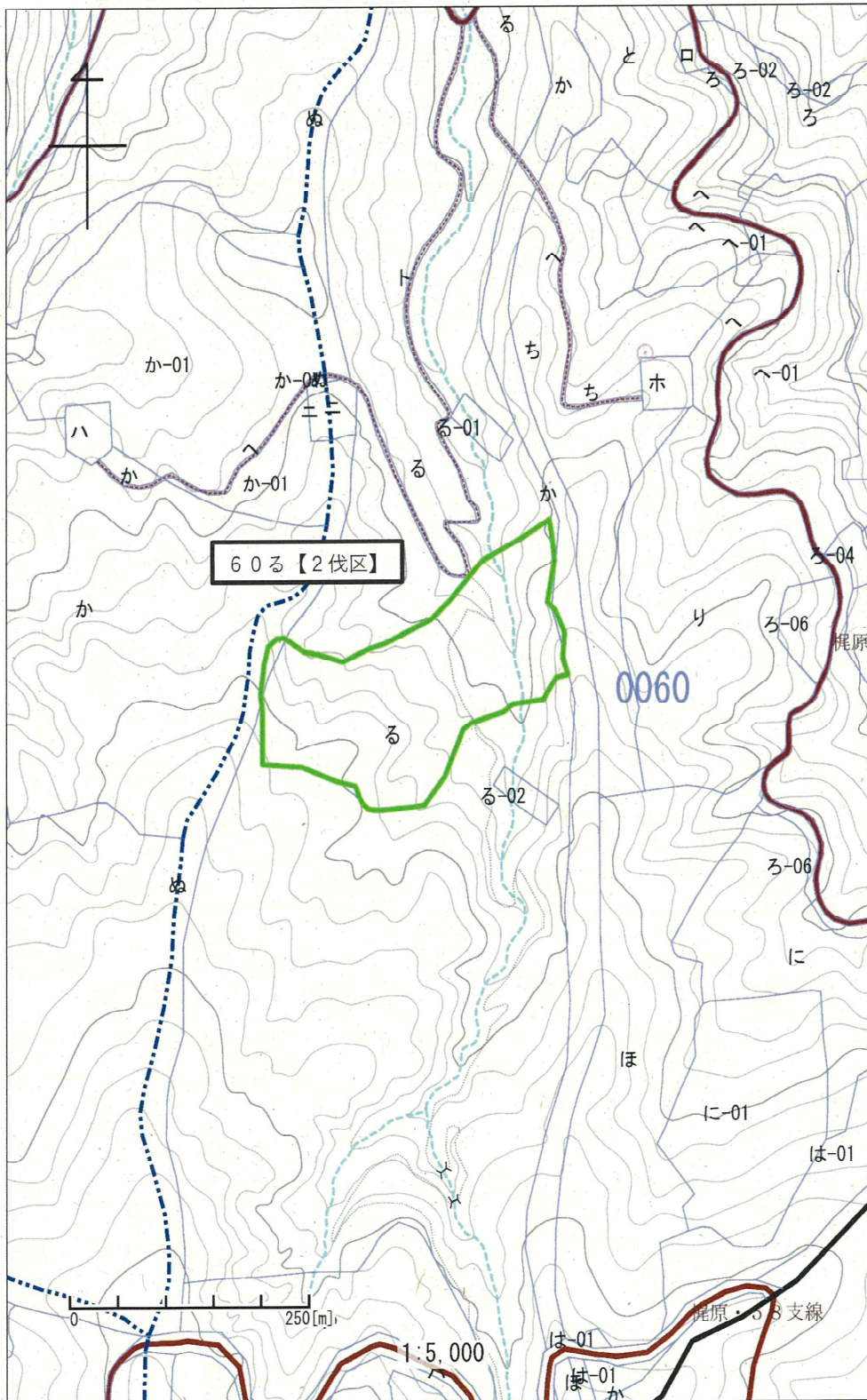
国有林主伐箇所位置図（6号物件）

場 所	大畑 60る【2伐区】
特約事項	保安林関係 保安林内です。木材の搬出にあたっては、機械集材の架線敷や林内車路の開設等に別途県知事の作業許可及び支障木については伐採協議が必要です。
	架線指定 架線指定はありません。
	その他



国有林主伐箇所位置図（6号物件）

場所	大畑 60る【2伐区】
保安林関係	保安林内です。木材の搬出にあたっては、機械集材の架線敷や林内車路の開 設等に別途県知事の作業許可及び支障木については伐採協議が必要です。
架線指定	架線指定はありません。
その他	



樹 材 種 別 一 覧 表

復命書番号： 03 - 210
林班 : 60

森林事務所 : 大畑森林事務所
小班 : る

国有林名 : 大畑
伐区 : 2

樹 種 名	材 種 区 分	生 被 別	態 様 区 分	品 質 区 分	胸 高 直 径	樹 高	本 数	幹 材 積	平 均 単 木 材 積	控 除 有 無
スギ	一般材	生立木	生立木	高齢級	18	14	1	0.18	0.180	無
					20	15	5	1.15	0.230	無
					22	16	12	3.60	0.300	無
					24	17	31	11.47	0.370	無
					26	18	39	17.94	0.460	無
					28	19	55	30.25	0.550	無
					30	20	68	44.88	0.660	無
					32	20	74	54.76	0.740	無
					34	21	77	65.45	0.850	無
					36	21	78	73.32	0.940	無
					38	22	66	71.28	1.080	無
					40	23	81	98.82	1.220	無
					42	23	74	98.42	1.330	無
					44	23	73	104.39	1.430	無
					46	23	76	117.04	1.540	無
					48	23	64	106.24	1.660	無
					50	25	52	100.36	1.930	無
					52	26	52	111.28	2.140	無
					54	27	33	77.88	2.360	無
					56	27	38	95.38	2.510	無
					58	27	15	39.90	2.660	無
					60	28	15	43.80	2.920	無
					62	28	6	18.48	3.080	無
					64	28	12	39.00	3.250	無
					66	29	5	17.70	3.540	無
					68	29	4	14.88	3.720	無
					70	29	3	11.73	3.910	無
					72	29	1	4.09	4.090	無
					74	29	2	8.56	4.280	無
					76	29	1	4.48	4.480	無
					78	29	1	4.68	4.680	無
				品質計			1,114	1,491.39		
			態様計		42	22	1,114	1,491.39		
		生被計					1,114	1,491.39		
	材種計						1,114	1,491.39		

* 態様計の胸高直径、樹高は、平均胸高直径、平均樹高である。

樹 材 種 別 一 覧 表

復命書番号： 03 - 210
林班 : 60

森林事務所 : 大畑森林事務所
小班 : る

国有林名 : 大畑
伐区 : 2

樹 種 名	材 種 区 分	生 被 別	態 様 区 分	品 質 区 分	胸 高 直 径	樹 高	本 数	幹 材 積	平 均 単 木 材 積	控 除 有 無
スギ	低質材	生立木	生立木		12	11	1	0.07	0.070	無
					14	12	13	1.30	0.100	無
					16	13	17	2.21	0.130	無
					18	14	34	6.12	0.180	無
					20	15	31	7.13	0.230	無
					22	16	35	10.50	0.300	無
					24	17	32	11.84	0.370	無
					26	18	19	8.74	0.460	無
					28	19	23	12.65	0.550	無
					30	20	12	7.92	0.660	無
					32	20	8	5.92	0.740	無
					34	21	7	5.95	0.850	無
					36	21	2	1.88	0.940	無
					38	22	1	1.08	1.080	無
					40	23	1	1.22	1.220	無
					44	23	1	1.43	1.430	無
					48	23	1	1.66	1.660	無
					62	28	1	3.08	3.080	無
				品質計			239	90.70		
			態様計		22	16	239	90.70		
		生被計					239	90.70		
	材種計						239	90.70		
- 樹種計 -							1,353	1,582.09		
ヒノキ	一般材	生立木	生立木	高齢級	26	17	1	0.44	0.440	無
					28	19	2	1.12	0.560	無
					30	21	1	0.71	0.710	無
					32	21	1	0.80	0.800	無
					34	22	1	0.93	0.930	無
					52	24	1	2.19	2.190	無
				品質計			7	6.19		
			態様計		32	20	7	6.19		
		生被計					7	6.19		
	材種計						7	6.19		
- 樹種計 -							7	6.19		
アカマツ	一般材	生立木	生立木		60	20	1	2.28	2.280	無

* 態様計の胸高直径、樹高は、平均胸高直径、平均樹高である。

樹 材 種 別 一 覧 表

復命書番号： 03 - 210
林班 : 60森林事務所 : 大畑森林事務所
小班 : る国有林名 : 大畑
伐区 : 2

樹 種 名	材 種 区 分	生 被 別	態 様 区 分	品 質 区 分	胸 高 直 径	樹 高	本 数	幹 材 積	平 均 単 木 材 積	控 除 有 無
アカマツ	一般材	生立木	生立木	品質計			1	2.28		
			態様計		60	20	1	2.28		
		生被計					1	2.28		
	材種計						1	2.28		
- 樹種計 -							1	2.28		
モミ	低質材	生立木	生立木		26	16	2	0.90	0.450	無
					28	17	1	0.55	0.550	無
				品質計			3	1.45		
			態様計		26	16	3	1.45		
		生被計					3	1.45		
	材種計						3	1.45		
- 樹種計 -							3	1.45		
- N 計 -							1,364	1,592.01		
広葉樹Ⅱ	低質材	生立木	生立木		24	13	3	0.84	0.280	無
					24	14	1	0.30	0.300	無
					24	15	1	0.32	0.320	無
					26	12	1	0.30	0.300	無
					26	13	6	1.92	0.320	無
					26	14	6	2.10	0.350	無
					26	15	5	1.85	0.370	無
					26	16	1	0.39	0.390	無
					28	14	2	0.78	0.390	無
					28	15	5	2.10	0.420	無
					30	15	3	1.47	0.490	無
					30	16	1	0.52	0.520	無
					32	15	3	1.68	0.560	無
					32	16	1	0.59	0.590	無
					34	14	3	1.77	0.590	無
					34	15	1	0.63	0.630	無
					36	15	3	2.10	0.700	無
					38	17	1	0.87	0.870	無
					38	18	1	0.92	0.920	無
					40	16	1	0.90	0.900	無
					40	17	1	0.96	0.960	無
					42	16	1	0.99	0.990	無

* 態様計の胸高直径、樹高は、平均胸高直径、平均樹高である。

