

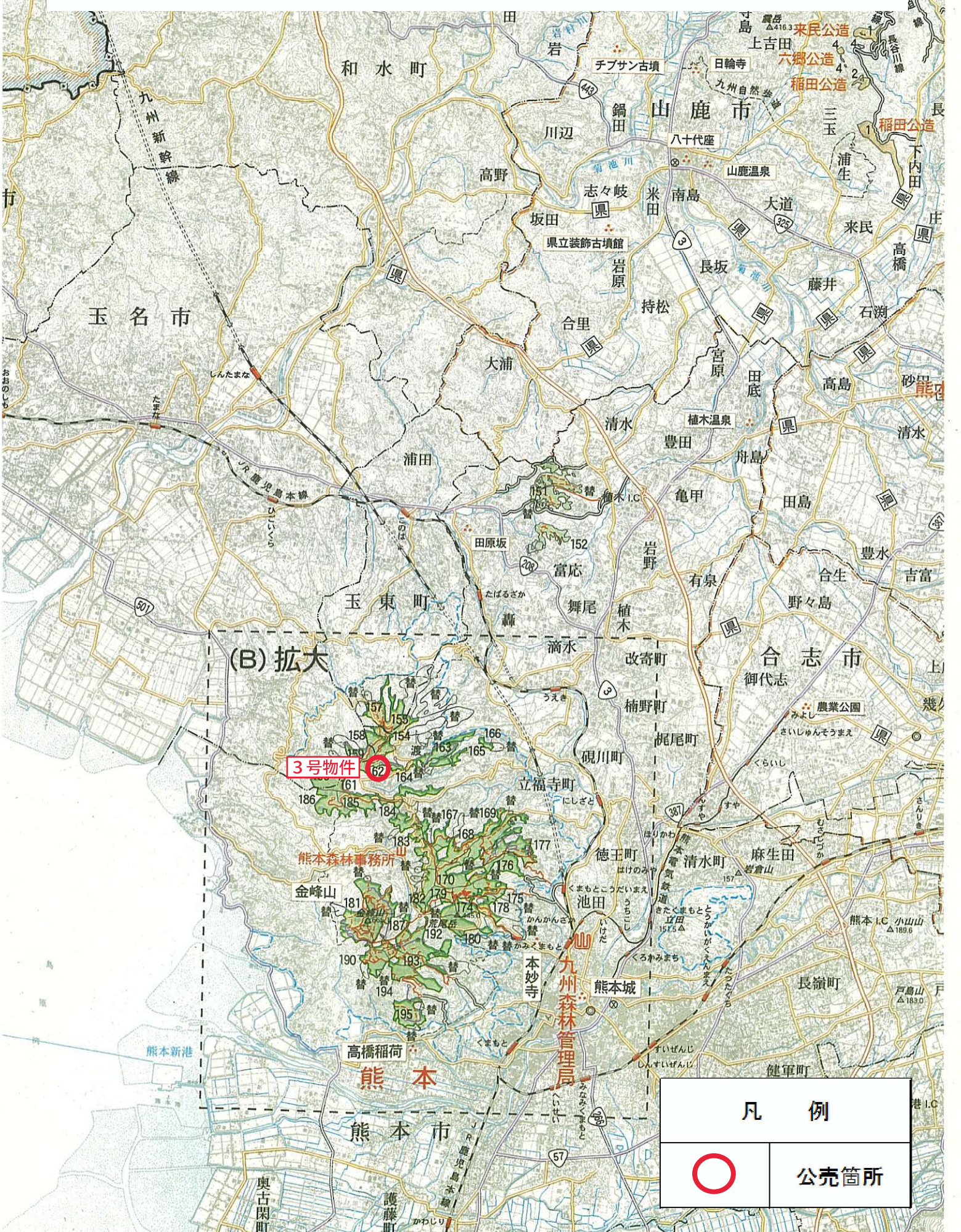
令和5年度立木公売物件位置図 (第2回)

3号物件

三ノ岳 国有林

162に 林小班

面積: 1.06 ha



(B) 拡大

3号物件

凡 例



公売箇所

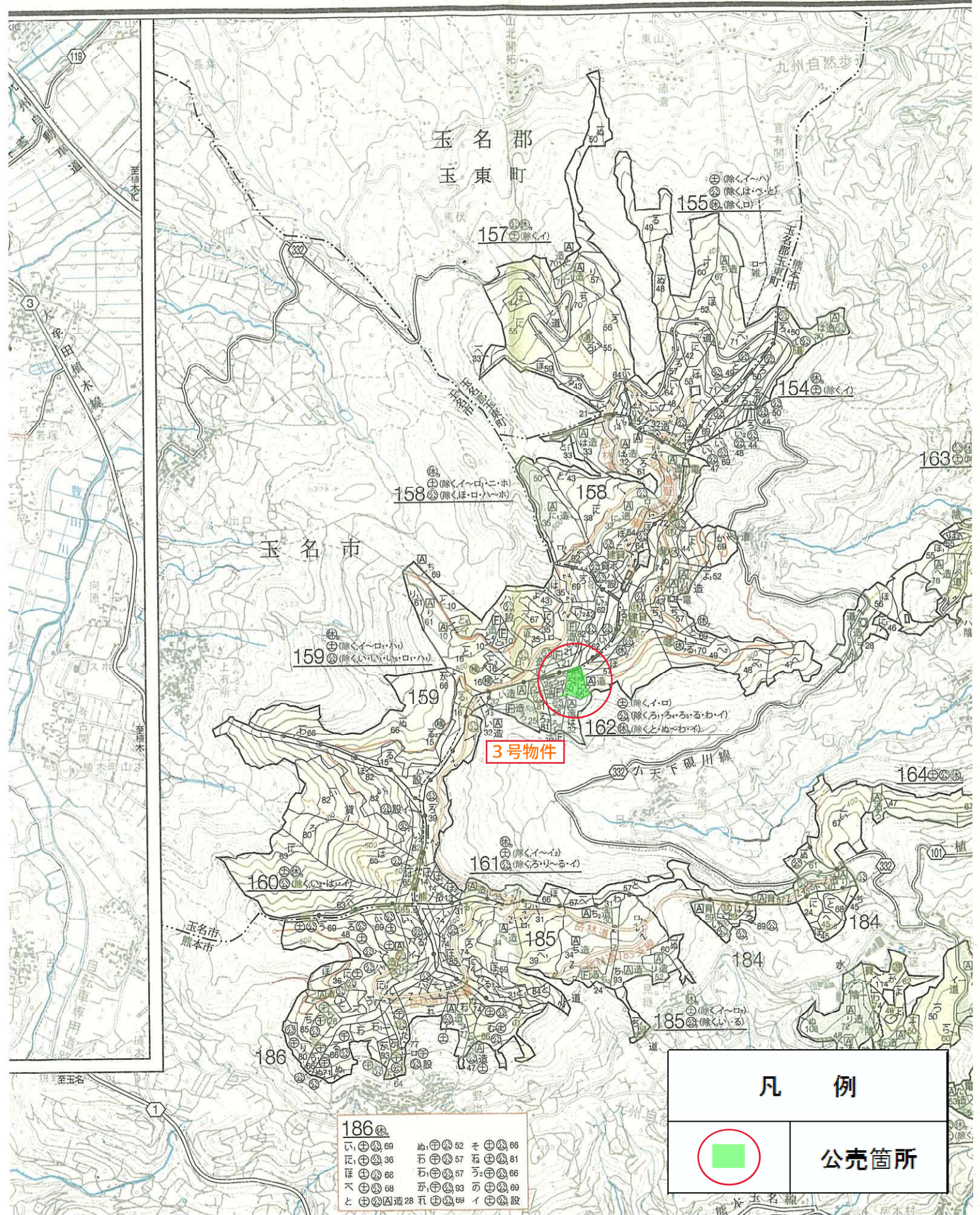
令和5年度立木公売物件位置図 (第2回)

3号物件

三ノ岳 国有林

162に 林小班

面積: 1.06 ha



令和5年度立木公売物件位置図 (第2回)

3号物件	三ノ岳 国有林	162に 林小班	面積: 1.06 ha
------	---------	----------	-------------

凡 例	
	公売箇所



樹 材 種 別 一 覧 表

復命書番号： 04 - 47
林班： 162

森林事務所： 熊本森林事務所
小班： に

国有林名： 三ノ岳
伐区：

樹 種 名	材 種 分 区	生 被 別	態 様 分 区	品 質 分 区	胸 高 直 径	樹 高	本 数	幹 材 積	平 均 単 木 材 積	控 除 有 無
ヒノキ	一般材	生立木	生立木	高齢級	16	14	1	0.15	0.150	無
					18	14	10	1.80	0.180	無
					20	15	53	12.72	0.240	無
					22	15	89	25.81	0.290	無
					24	15	109	35.97	0.330	無
					26	16	94	38.54	0.410	無
					28	16	96	45.12	0.470	無
					30	17	88	50.16	0.570	無
					32	18	53	36.04	0.680	無
					34	19	25	20.00	0.800	無
					36	19	13	11.44	0.880	無
					38	19	9	8.73	0.970	無
					40	21	5	5.95	1.190	無
				品質計			645	292.43		
				間・根	16	14	1	0.15	0.150	無
					18	14	5	0.90	0.180	無
					20	15	27	6.48	0.240	無
					22	15	19	5.51	0.290	無
					24	15	21	6.93	0.330	無
					26	16	16	6.56	0.410	無
				品質計			89	26.53		
			態様計		26	16	734	318.96		
		生被計					734	318.96		
	材種計						734	318.96		
	低質材	生立木	生立木		10	9	1	0.04	0.040	無
					12	12	14	0.98	0.070	無
					14	14	54	5.94	0.110	無
					16	14	133	19.95	0.150	無
					18	14	155	27.90	0.180	無
					20	15	128	30.72	0.240	無
					22	15	111	32.19	0.290	無
					24	15	70	23.10	0.330	無
					26	16	37	15.17	0.410	無
					28	16	15	7.05	0.470	無
					30	17	14	7.98	0.570	無

* 態様計の胸高直径、樹高は、平均胸高直径、平均樹高である。

