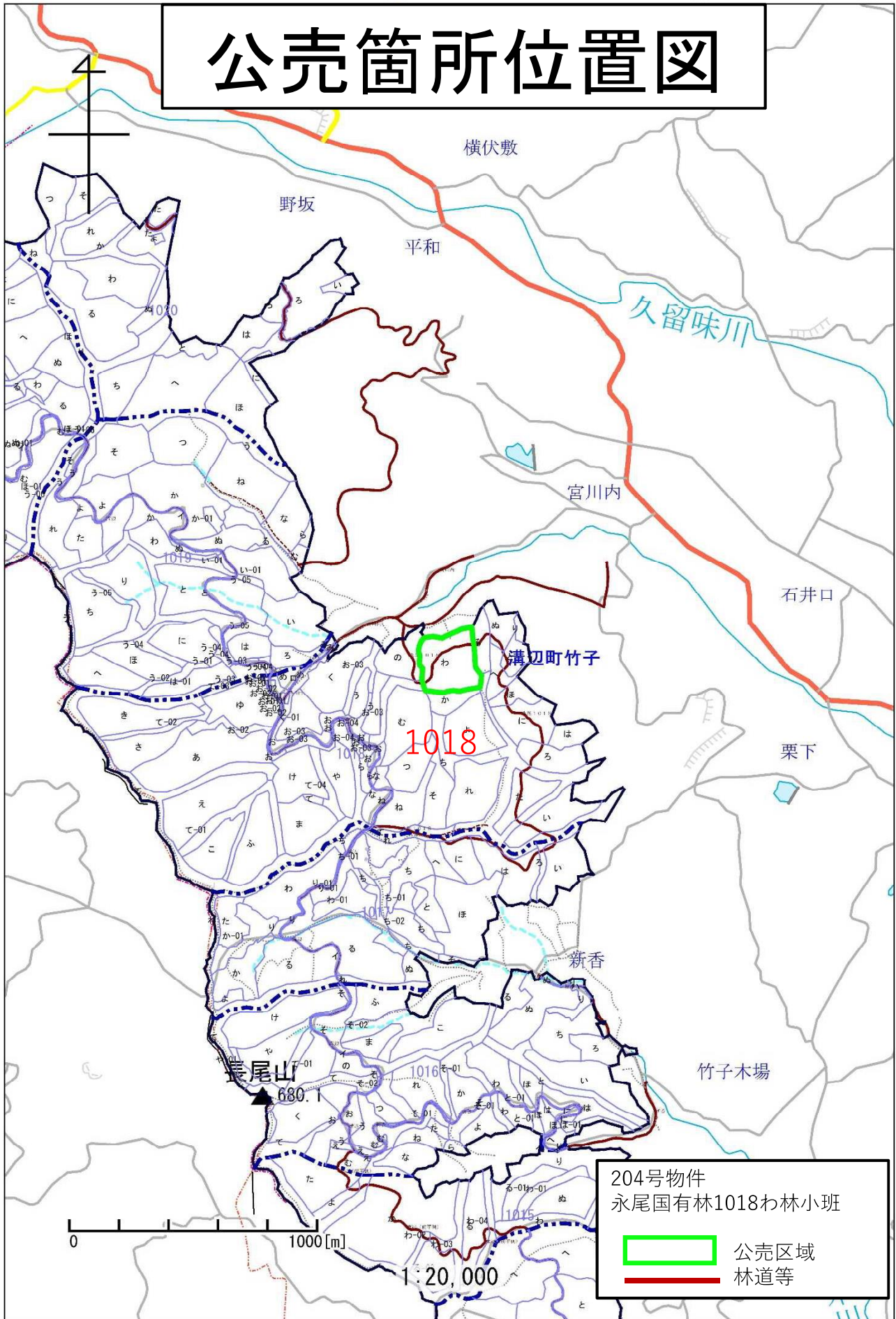
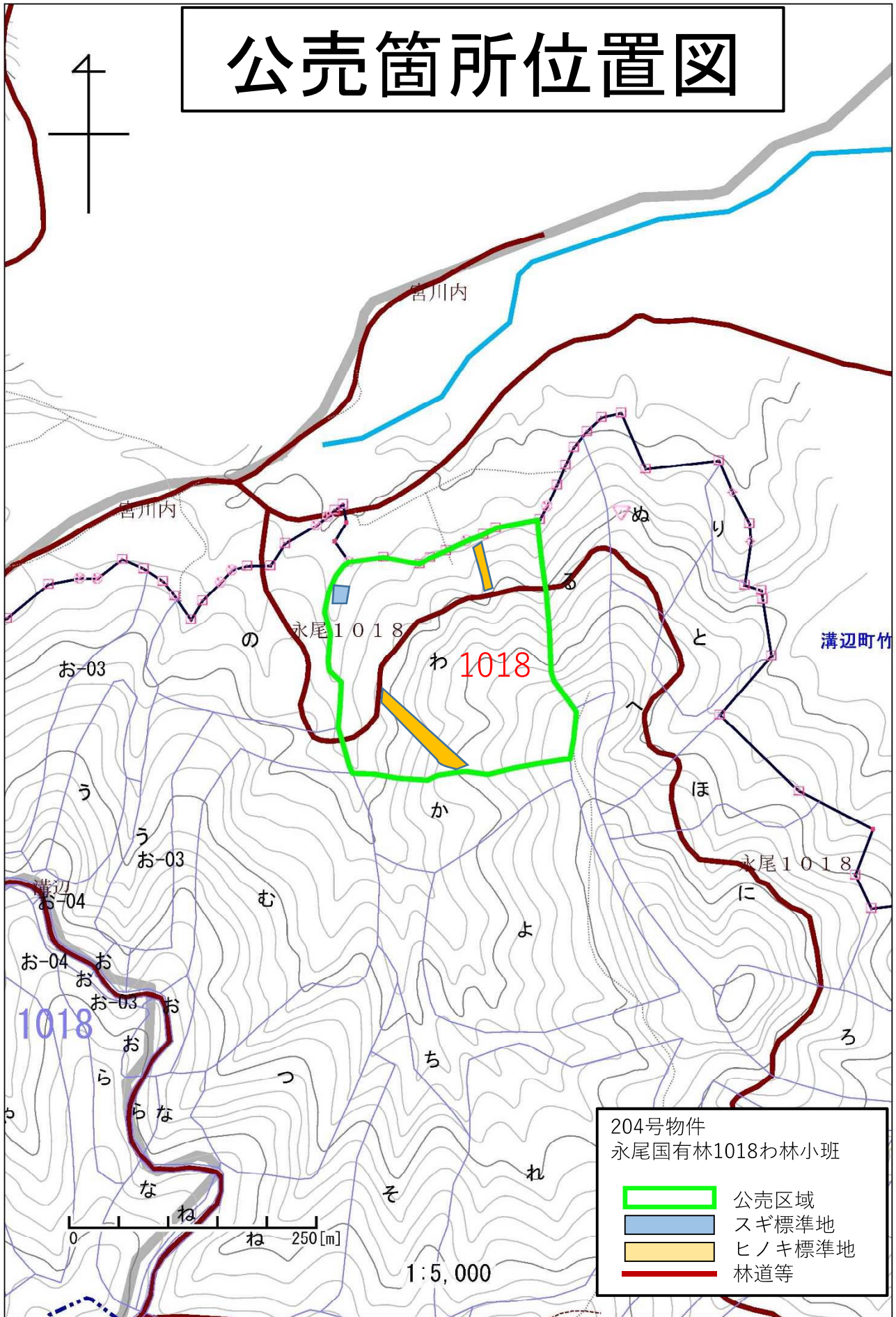


公売箇所位置図



公売箇所位置図



樹 材 種 別 一 覧 表

復命書番号： 04 - 321
林班： 1018

森林事務所： 溝辺森林事務所
小班： わ

国有林名： 永尾
伐区： 1

樹 種 名	材 種 分	生 被 別	態 様 分 区	品 質 分 区	胸 高 直 径	樹 高	本 数	幹 材 積	平 均 木 材 積	控 除 有 無
ヒノキ	一般材	生立木	生立木	高齢級	18	19	11	2.78	0.253	無
					22	21	56	22.82	0.408	無
					24	21	78	37.41	0.480	無
					26	22	89	51.66	0.580	無
					28	22	100	66.13	0.661	無
					30	22	56	41.75	0.746	無
					32	22	111	93.52	0.843	無
					34	23	156	152.75	0.979	無
					36	23	122	132.26	1.084	無
					38	23	33	39.75	1.205	無
					40	24	89	122.02	1.371	無
					42	24	56	82.94	1.481	無
					46	25	33	61.46	1.862	無
					48	25	22	44.09	2.004	無
					52	21	11	21.15	1.923	無
				品質計			1,023	972.49		
				間・根	22	21	11	4.57	0.415	無
					24	21	11	5.34	0.485	無
				品質計			22	9.91		
			態様計		32	23	1,045	982.40		
		生被計					1,045	982.40		
	材種計						1,045	982.40		
	低質材	生立木	生立木		22	21	22	9.13	0.415	無
					24	21	67	32.06	0.479	無
					26	22	22	12.92	0.587	無
					28	22	11	7.35	0.668	無
					30	22	56	41.75	0.746	無
					32	22	45	37.41	0.831	無
					34	23	11	10.91	0.992	無
					36	23	22	24.05	1.093	無
					38	23	22	26.50	1.205	無
					40	24	11	15.25	1.386	無
				品質計			289	217.33		
			態様計		28	22	289	217.33		
		生被計					289	217.33		

* 態様計の胸高直径、樹高は、平均胸高直径、平均樹高である。

204号物件

樹 材 種 別 一 覧 表

復命書番号： 04－ 321
 林班： 1018

森林事務所： 溝辺森林事務所
 小班： わ

国有林名： 永尾
 伐区： 1

樹 種 名	材 種 分 区	生 被 別	態 様 分 区	品 質 分 区	胸 高 直 径	樹 高	木 数	幹 材 積	平 均 木 材 積	控 除 有 無
ヒノキ	材種計						289	217.33		
－樹種計－							1,334	1,199.73		
－N計－							1,334	1,199.73		
－合計－							1,334	1,199.73		

* 態様計の胸高直径、樹高は、平均胸高直径、平均樹高である。

樹 材 種 別 一 覧 表

復命書番号： 04 - 322
林班： 1018

森林事務所： 溝辺森林事務所
小班： わ

国有林名： 永尾
伐区： 2

樹 種 名	材 種 分 区	生 被 別	態 様 分 区	品 質 分 区	胸 高 直 径	樹 高	本 数	幹 材 積	平 均 木 材 積	控 除 有 無
スギ	一般材	生立木	生立木	高齢級	22	17	2	0.64	0.320	無
					22	25	1	0.47	0.470	無
					24	27	1	0.60	0.600	無
					26	26	1	0.66	0.660	無
					26	27	1	0.69	0.690	無
					26	28	1	0.72	0.720	無
					28	26	1	0.76	0.760	無
					28	29	1	0.85	0.850	無
					28	30	1	0.88	0.880	無
					30	25	1	0.83	0.830	無
					30	27	2	1.80	0.900	無
					30	28	7	6.51	0.930	無
					30	29	2	1.92	0.960	無
					30	30	1	1.00	1.000	無
					30	31	1	1.03	1.030	無
					32	21	1	0.77	0.770	無
					32	27	1	0.99	0.990	無
					32	28	3	3.06	1.020	無
					32	30	1	1.10	1.100	無
					34	19	1	0.77	0.770	無
					34	24	1	0.97	0.970	無
					34	25	1	1.01	1.010	無
					34	26	1	1.05	1.050	無
					34	27	1	1.09	1.090	無
					34	28	5	5.65	1.130	無
					34	29	2	2.34	1.170	無
					36	24	1	1.07	1.070	無
					36	27	1	1.20	1.200	無
					36	28	1	1.25	1.250	無
					36	30	2	2.66	1.330	無
					38	25	1	1.22	1.220	無
					38	27	1	1.32	1.320	無
					38	28	4	5.44	1.360	無
					38	29	2	2.82	1.410	無
					38	30	2	2.92	1.460	無

* 態様計の胸高直径、樹高は、平均胸高直径、平均樹高である。

樹 材 種 別 一 覧 表

復命書番号： 04 - 322
林班： 1018

森林事務所： 溝 辺 森 林 事 務 所
小班： わ

国有林名： 永 尾
伐区： 2

樹 種 名	材 種 分 区	生 被 別	態 様 分 区	品 質 分 区	胸 高 直 径	樹 高	本 数	幹 材 積	平 均 木 材 積	控 除 有 無
スギ	一般材	生立木	生立木	高齢級	38	31	1	1.51	1.510	無
					40	22	1	1.17	1.170	無
					40	24	1	1.28	1.280	無
					40	27	1	1.43	1.430	無
					40	28	1	1.49	1.490	無
					40	29	1	1.54	1.540	無
					40	30	6	9.54	1.590	無
					40	31	2	3.28	1.640	無
					42	22	1	1.27	1.270	無
					42	24	1	1.38	1.380	無
					42	25	1	1.44	1.440	無
					42	27	1	1.55	1.550	無
					42	28	1	1.61	1.610	無
					42	30	1	1.73	1.730	無
					42	31	1	1.78	1.780	無
					42	32	1	1.84	1.840	無
					44	26	2	3.24	1.620	無
					44	28	2	3.48	1.740	無
					44	29	2	3.60	1.800	無
					44	30	6	11.16	1.860	無
					44	31	3	5.79	1.930	無
					46	27	2	3.62	1.810	無
					46	28	2	3.76	1.880	無
					46	29	5	9.70	1.940	無
					46	30	5	10.05	2.010	無
					46	31	3	6.21	2.070	無
					48	24	1	1.73	1.730	無
					48	26	1	1.87	1.870	無
					48	28	1	2.01	2.010	無
					48	29	1	2.08	2.080	無
					48	30	1	2.15	2.150	無
					50	21	1	1.62	1.620	無
					50	24	1	1.85	1.850	無
					50	27	1	2.08	2.080	無
					50	28	2	4.30	2.150	無

* 態様計の胸高直径、樹高は、平均胸高直径、平均樹高である。

樹 材 種 別 一 覧 表

復命書番号： 04 - 322
林班： 1018

森林事務所： 溝 辺 森 林 事 務 所
小班： わ

国有林名： 永 尾
伐区： 2

樹 種 名	材 種 分 区	生 被 別	態 様 分 区	品 質 分 区	胸 高 直 径	樹 高	本 数	幹 材 積	平 均 木 材 積	控 除 有 無
スギ	一般材	生立木	生立木	高齢級	50	29	1	2.23	2.230	無
					50	30	1	2.31	2.310	無
					50	31	2	4.76	2.380	無
					50	32	1	2.46	2.460	無
					52	27	2	4.44	2.220	無
					52	30	3	7.38	2.460	無
					52	31	1	2.54	2.540	無
					54	27	2	4.72	2.360	無
					54	28	1	2.45	2.450	無
					54	29	3	7.62	2.540	無
					54	30	2	5.24	2.620	無
					54	32	1	2.79	2.790	無
					56	29	3	8.07	2.690	無
					56	30	3	8.37	2.790	無
					58	29	4	11.44	2.860	無
					58	30	1	2.95	2.950	無
					60	28	1	2.92	2.920	無
					60	29	1	3.02	3.020	無
					60	30	1	3.12	3.120	無
					60	31	3	9.69	3.230	無
					64	30	1	3.48	3.480	無
					66	25	1	3.06	3.060	無
					66	32	1	3.90	3.900	無
					68	28	1	3.59	3.590	無
					68	29	1	3.72	3.720	無
					70	28	1	3.77	3.770	無
					70	29	1	3.91	3.910	無
					70	31	1	4.17	4.170	無
					72	29	3	12.27	4.090	無
					72	32	2	9.02	4.510	無
					74	31	1	4.58	4.580	無
					80	29	1	4.88	4.880	無
					80	31	1	5.21	5.210	無
				品質計			174	336.28		
			態様計		46	28	174	336.28		

* 態様計の胸高直径、樹高は、平均胸高直径、平均樹高である。

樹 材 種 別 一 覧 表

復命書番号 : 04 - 322
林班 : 1018

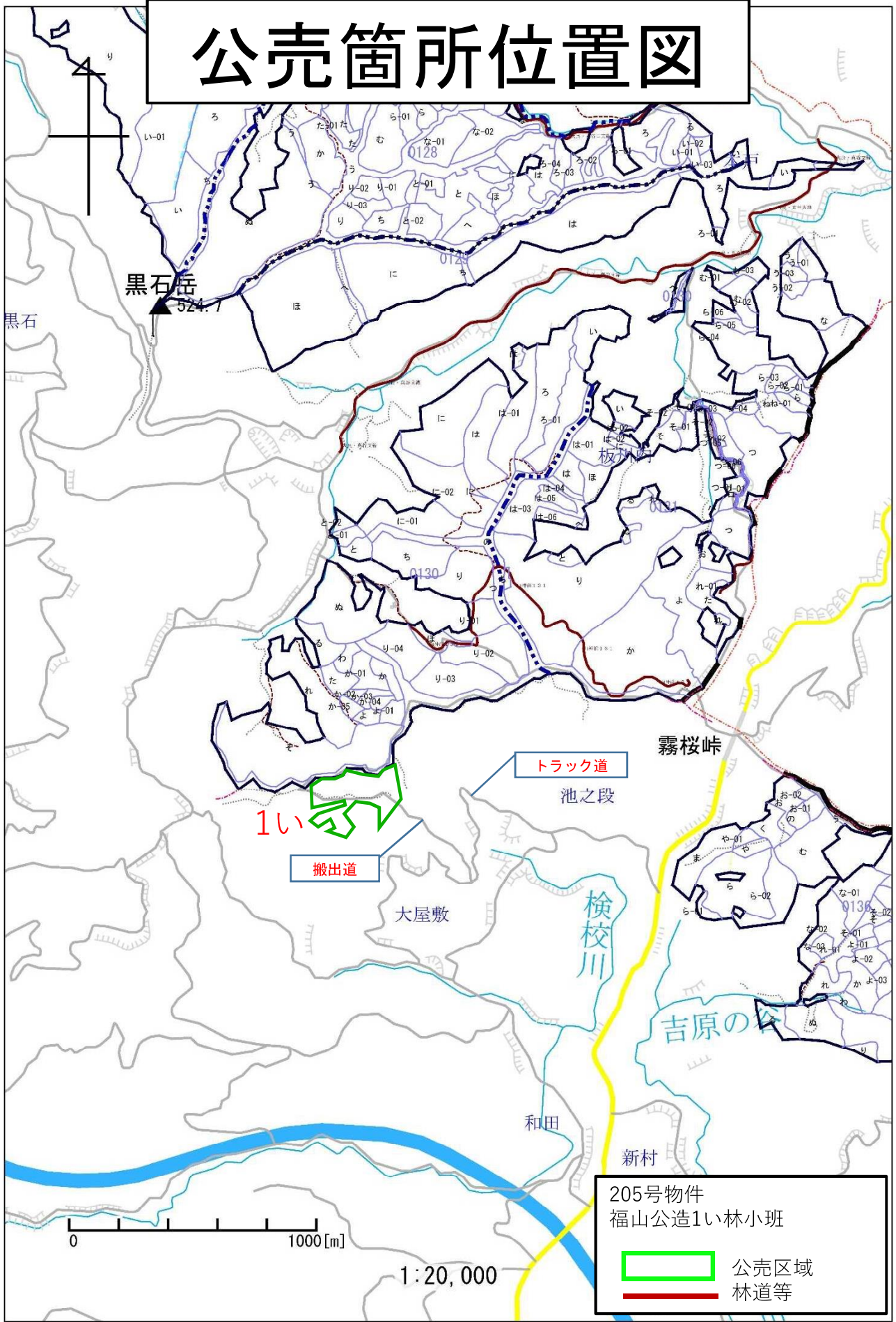
森林事務所 : 溝 辺 森 林 事 務 所
小班 : わ

国有林名 : 永 尾
伐区 : 2

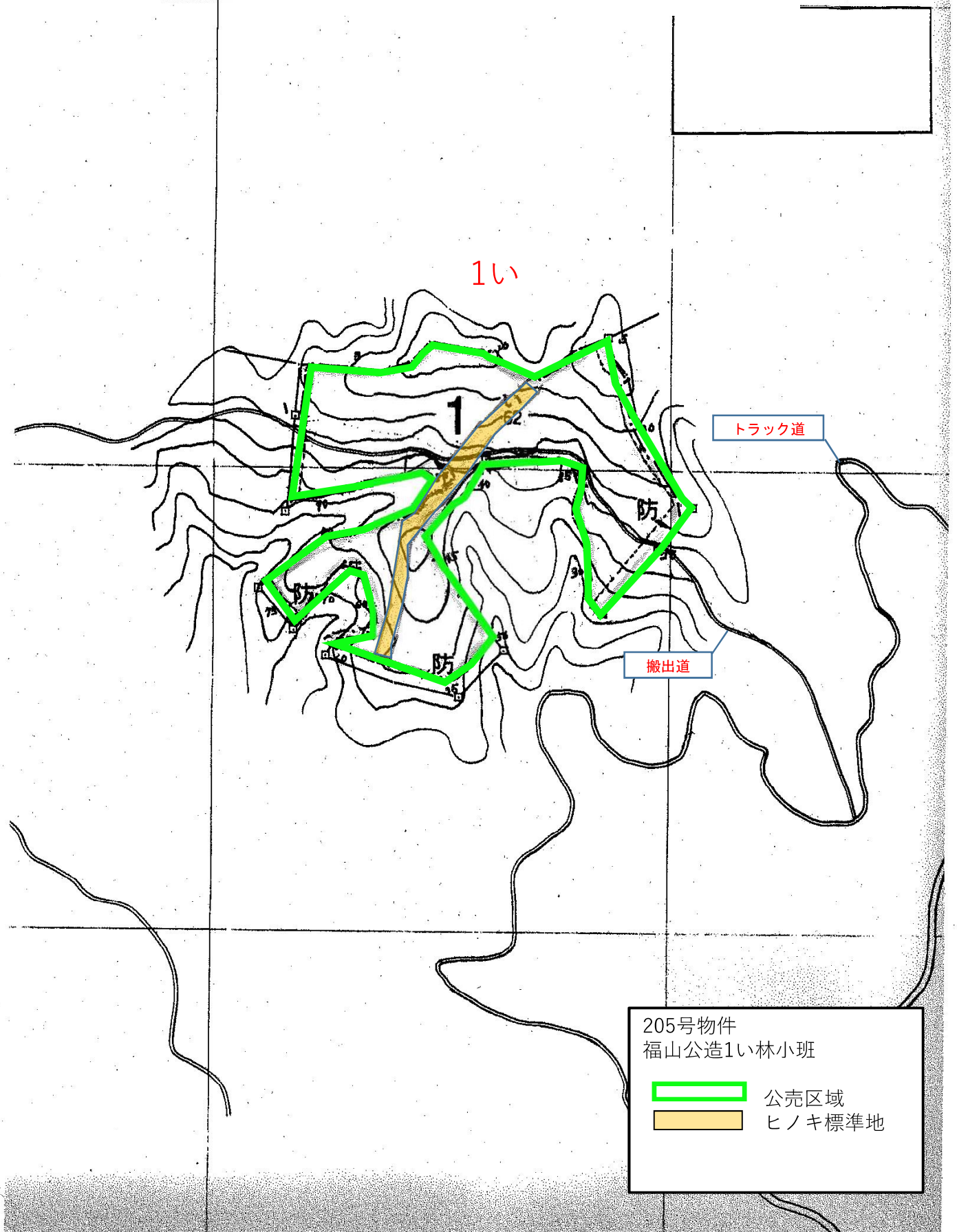
樹 種 名	材 種 分 区	生 被 別	態 様 分 区	品 質 分 区	胸 高 直 径	樹 高	本 数	幹 材 積	平 均 木 材 積	控 除 有 無
スギ	一般材	生被計					174	336.28		
	材種計						174	336.28		
	低質材	生立木	生立木		26	18	1	0.46	0.460	無
					30	29	1	0.96	0.960	無
					36	22	1	0.98	0.980	無
					36	28	1	1.25	1.250	無
					38	29	1	1.41	1.410	無
					58	30	1	2.95	2.950	無
					62	30	1	3.30	3.300	無
				品質計			7	11.31		
			態様計		42	27	7	11.31		
		生被計					7	11.31		
	材種計						7	11.31		
— 樹種計 —							181	347.59		
— N 計 —							181	347.59		
— 合 計 —							181	347.59		

* 態様計の胸高直径、樹高は、平均胸高直径、平均樹高である。

公売箇所位置図



公売箇所位置図



樹 材 種 別 一 覧 表

復命書番号： 04 - 303
林班： 1

森林事務所： 霧 島 森 林 事 務 所
小班： い

国有林名：
伐区：

樹 種 名	材 種 分 区	生 被 別	態 様 分 区	品 質 分 区	胸 高 直 径	樹 高	本 数	幹 材 積	平 均 単 木 材 積	控 除 有 無
ヒノキ	一般材	生立木	生立木	高齢級	16	13	24	3.02	0.126	無
					16	14	24	3.49	0.145	無
					16	15	24	3.72	0.155	無
					16	16	24	3.95	0.165	無
					16	17	12	2.09	0.174	無
					16	19	12	2.33	0.194	無
					18	12	12	1.86	0.155	無
					18	14	96	16.74	0.174	無
					18	15	48	9.30	0.194	無
					18	16	60	12.21	0.204	無
					18	17	12	2.56	0.213	無
					18	18	24	5.58	0.233	無
					20	12	12	2.21	0.184	無
					20	13	24	4.88	0.203	無
					20	14	132	28.14	0.213	無
					20	15	144	33.48	0.233	無
					20	16	96	24.18	0.252	無
					20	17	60	15.70	0.262	無
					20	18	24	6.74	0.281	無
					20	19	12	3.60	0.300	無
					22	13	12	2.91	0.243	無
					22	14	36	9.42	0.262	無
					22	15	72	20.23	0.281	無
					22	16	84	25.23	0.300	無
					22	17	84	26.86	0.320	無
					22	18	108	36.62	0.339	無
					22	19	36	12.91	0.359	無
					24	13	24	6.74	0.281	無
					24	14	60	18.02	0.300	無
					24	15	96	30.70	0.320	無
					24	16	156	54.42	0.349	無
					24	17	144	53.02	0.368	無
					24	18	168	65.11	0.388	無
					24	19	48	20.00	0.417	無
					26	14	48	16.74	0.349	無

* 態様計の胸高直径、樹高は、平均胸高直径、平均樹高である。

205号物件

樹 材 種 別 一 覧 表

復命書番号： 04 - 303
林班： 1

森林事務所： 霧島森林事務所
小班： い

国有林名：
伐区：

樹 種 名	材 種 分 区	生 被 別	態 様 分 区	品 質 分 区	胸 高 直 径	樹 高	本 数	幹 材 積	平 均 単 木 材 積	控 除 有 無
ヒノキ	一般材	生立木	生立木	高齢級	26	15	24	8.84	0.368	無
					26	16	108	42.90	0.397	無
					26	17	108	46.04	0.426	無
					26	18	300	136.63	0.455	無
					26	19	132	62.67	0.475	無
					26	20	24	12.09	0.504	無
					28	15	48	20.46	0.426	無
					28	16	60	27.33	0.456	無
					28	17	120	58.13	0.484	無
					28	18	144	73.94	0.513	無
					28	19	168	91.15	0.543	無
					28	20	24	13.95	0.581	無
					30	15	48	23.25	0.484	無
					30	16	36	18.49	0.514	無
					30	17	48	26.51	0.552	無
					30	18	180	104.64	0.581	無
					30	19	72	44.65	0.620	無
					30	20	24	15.58	0.649	無
					32	15	12	6.51	0.543	無
					32	17	36	22.32	0.620	無
					32	18	132	86.97	0.659	無
					32	19	60	41.86	0.698	無
					32	20	36	26.51	0.736	無
					34	15	12	7.21	0.601	無
					34	18	60	43.60	0.727	無
					34	19	36	27.90	0.775	無
					34	20	24	19.53	0.814	無
					36	18	36	28.95	0.804	無
					36	19	12	10.23	0.853	無
					38	18	24	21.39	0.891	無
					40	18	12	11.74	0.978	無
				品質計			4,212	1,766.68		
				間・根	20	13	24	4.88	0.203	無
					20	14	84	17.91	0.213	無
					20	15	60	13.95	0.233	無

* 態様計の胸高直径、樹高は、平均胸高直径、平均樹高である。

樹 材 種 別 一 覧 表

復命書番号： 04 - 303
林班： 1

森林事務所： 霧 島 森 林 事 務 所
小班： い

国有林名：
伐区：

樹 種 名	材 種 分 区	生 被 別	態 様 分 区	品 質 分 区	胸 高 直 径	樹 高	本 数	幹 材 積	平 均 単 木 材 積	控 除 有 無
ヒノキ	一般材	生立木	生立木	間・根	20	16	12	3.02	0.252	無
					20	17	36	9.42	0.262	無
					20	18	24	6.74	0.281	無
					22	14	36	9.42	0.262	無
					22	15	84	23.60	0.281	無
					22	16	84	25.23	0.300	無
					22	17	36	11.51	0.320	無
					22	18	48	16.28	0.339	無
					24	15	48	15.35	0.320	無
					24	16	48	16.74	0.349	無
					24	17	48	17.67	0.368	無
					24	18	24	9.30	0.388	無
					24	19	12	5.00	0.417	無
					26	15	36	13.25	0.368	無
					26	16	24	9.53	0.397	無
					26	18	24	10.93	0.455	無
					26	19	12	5.70	0.475	無
				品質計			804	245.43		
			態様計		24	17	5,016	2,012.11		
		生被計					5,016	2,012.11		
	材種計						5,016	2,012.11		
	低質材	生立木	生立木		12	10	24	1.40	0.058	無
					12	11	60	4.07	0.068	無
					12	12	96	6.51	0.068	無
					12	13	96	7.44	0.078	無
					12	14	48	3.72	0.078	無
					12	15	24	2.09	0.087	無
					12	16	12	1.16	0.097	無
					14	9	12	0.81	0.068	無
					14	10	12	0.93	0.078	無
					14	11	36	3.14	0.087	無
					14	12	180	17.45	0.097	無
					14	13	156	15.12	0.097	無
					14	14	60	6.40	0.107	無
					14	15	48	5.58	0.116	無

* 態様計の胸高直径、樹高は、平均胸高直径、平均樹高である。

樹 材 種 別 一 覧 表

復命書番号： 04 - 303
林班： 1

森林事務所： 霧 島 森 林 事 務 所
小班： い

国有林名：
伐区：

樹 種 名	材 種 分 区	生 被 別	態 様 分 区	品 質 分 区	胸 高 直 径	樹 高	本 数	幹 材 積	平 均 木 材 積	控 除 有 無
ヒノキ	低質材	生立木	生立木		14	16	24	3.02	0.126	無
					14	17	36	4.88	0.136	無
					14	18	24	3.49	0.145	無
					16	12	84	9.77	0.116	無
					16	13	240	30.22	0.126	無
					16	14	120	17.44	0.145	無
					16	15	108	16.74	0.155	無
					16	16	96	15.82	0.165	無
					16	17	96	16.74	0.174	無
					16	18	36	6.63	0.184	無
					16	19	12	2.33	0.194	無
					18	11	12	1.63	0.136	無
					18	12	36	5.58	0.155	無
					18	13	144	23.72	0.165	無
					18	14	300	52.33	0.174	無
					18	15	108	20.93	0.194	無
					18	16	156	31.75	0.204	無
					18	17	48	10.23	0.213	無
					18	18	36	8.37	0.233	無
					18	19	36	8.72	0.242	無
					20	13	12	2.44	0.203	無
					20	14	72	15.35	0.213	無
					20	15	96	22.32	0.233	無
					20	16	48	12.09	0.252	無
					20	17	84	21.97	0.262	無
					20	18	84	23.60	0.281	無
					22	14	84	21.97	0.262	無
					22	15	60	16.86	0.281	無
					22	16	60	18.02	0.300	無
					22	17	84	26.86	0.320	無
					22	18	48	16.28	0.339	無
					22	19	12	4.30	0.358	無
					24	15	24	7.67	0.320	無
					24	16	60	20.93	0.349	無
					24	17	60	22.09	0.368	無

* 態様計の胸高直径、樹高は、平均胸高直径、平均樹高である。

樹 材 種 別 一 覧 表

復命書番号 : 04 - 303
林班 : 1

森林事務所 : 霧島森林事務所
小班 : い

国有林名 :
伐区 :

樹 種 名	材 種 分	生 被 別	態 様 区 分	品 質 区 分	胸 高 直 径	樹 高	本 数	幹 材 積	平 均 単 木 材 積	控 除 有 無
ヒノキ	低質材	生立木	生立木		24	18	36	13.95	0.388	無
					24	19	36	15.00	0.417	無
					26	15	24	8.84	0.368	無
					26	16	12	4.77	0.398	無
					26	17	24	10.23	0.426	無
					26	18	12	5.47	0.456	無
					26	19	12	5.70	0.475	無
					28	15	12	5.12	0.427	無
					28	16	12	5.47	0.456	無
					28	18	60	30.81	0.514	無
					30	18	36	20.93	0.581	無
					32	18	12	7.91	0.659	無
				品質計			3,792	753.11		
			態様計		18	15	3,792	753.11		
		生被計					3,792	753.11		
	材種計						3,792	753.11		
一 樹 種 計 一							8,808	2,765.22		
一 N 計 一							8,808	2,765.22		
一 合 計 一							8,808	2,765.22		

* 態様計の胸高直径、樹高は、平均胸高直径、平均樹高である。