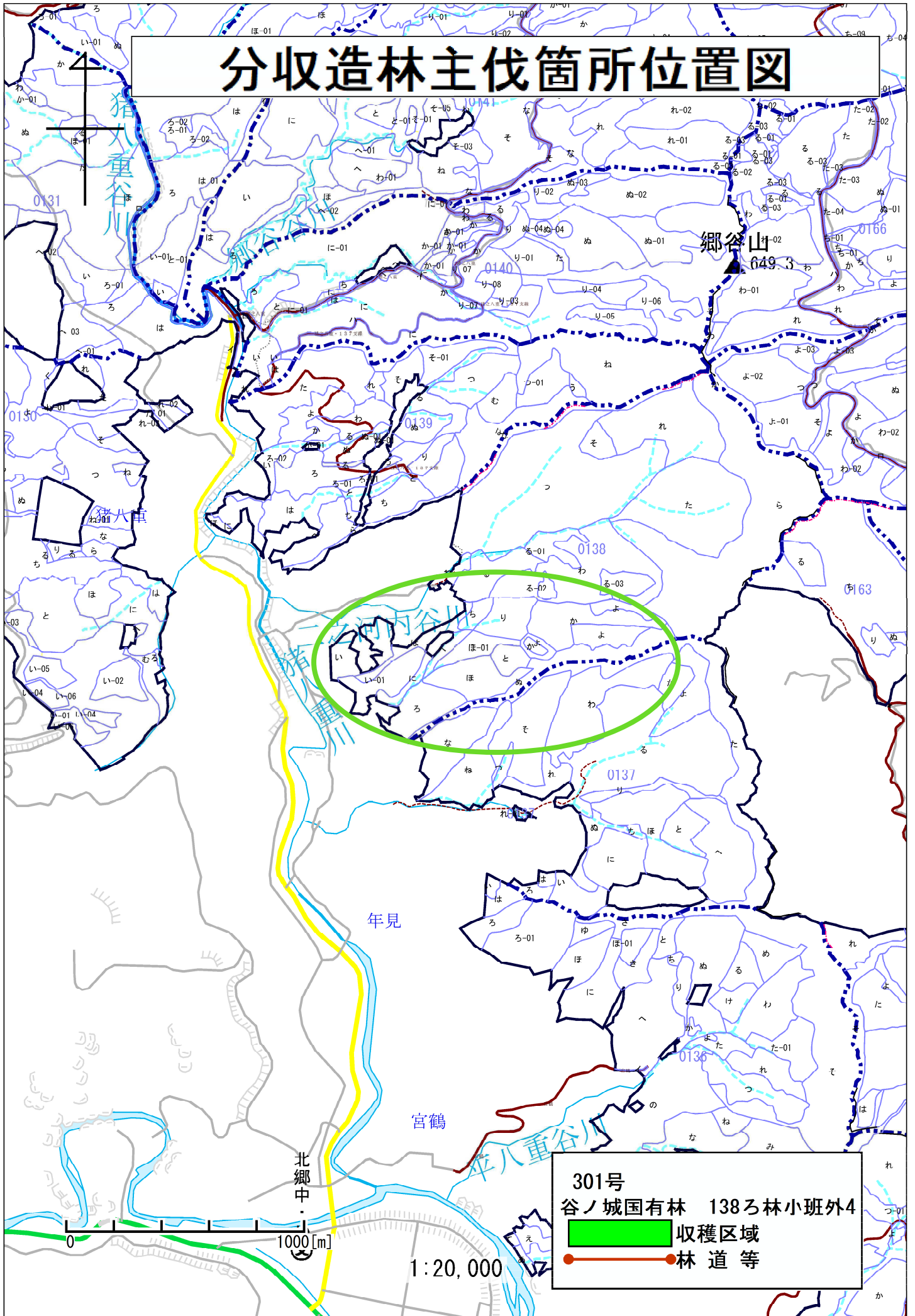




# 分収造林主伐箇所位置図



301号  
谷ノ城国有林 138ろ林小班外4  
収穫区域  
林道等

1:20,000

北郷中

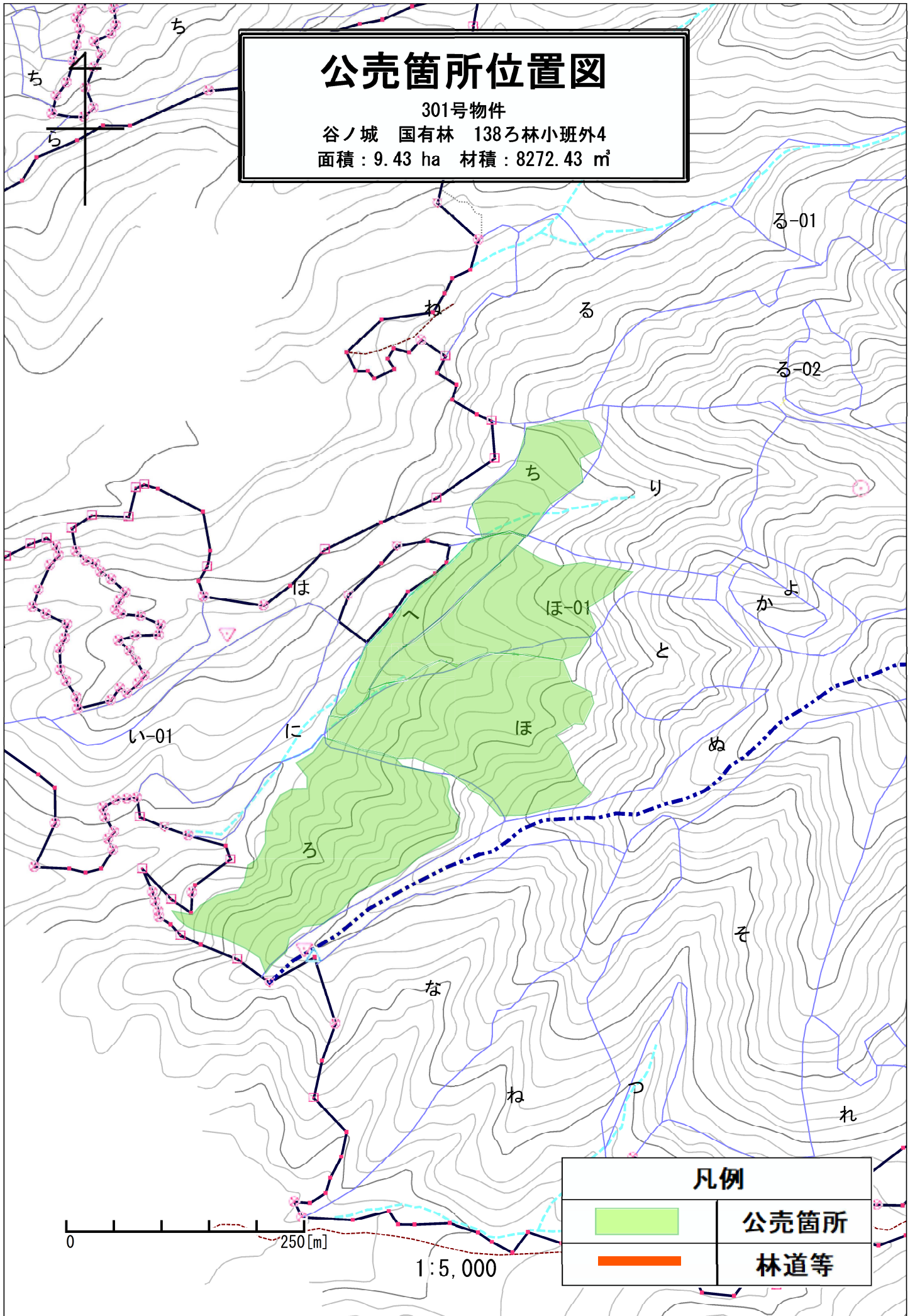
宮鶴

年見

郷谷山 649.3

# 公売箇所位置図

301号物件  
谷ノ城 国有林 138ろ林小班外4  
面積：9.43 ha 材積：8272.43 m<sup>3</sup>



## 凡例

	公売箇所
	林道等

0 250[m]

1:5,000

樹 材 種 別 一 覧 表

復命書番号： 04 - 187  
林班： 138

森林事務所： 郷之原森林事務所  
小班： ろ

国有林名： 谷ノ城  
伐区：

樹 種 名	材 種 分 区	生 被 別	態 様 分 区	品 質 分 区	胸 高 直 径	樹 高	本 数	幹 材 積	平 均 単 木 材 積	控 除 有 無
スギ	一般材	生立木	生立木	高齢級	18	19	5	1.25	0.250	無
					20	20	39	12.09	0.310	無
					22	21	63	24.57	0.390	無
					24	22	113	54.24	0.480	無
					26	23	148	87.32	0.590	無
					28	24	133	93.10	0.700	無
					30	24	157	124.03	0.790	無
					32	25	165	151.80	0.920	無
					34	25	138	139.38	1.010	無
					36	26	102	118.32	1.160	無
					38	26	91	115.57	1.270	無
					40	26	71	97.98	1.380	無
					42	26	53	79.50	1.500	無
					44	27	44	73.92	1.680	無
					46	27	18	32.58	1.810	無
					48	27	24	46.56	1.940	無
					50	27	30	62.40	2.080	無
					52	27	22	48.84	2.220	無
					54	28	12	29.40	2.450	無
					56	28	4	10.40	2.600	無
					58	28	2	5.52	2.760	無
					60	28	2	5.84	2.920	無
					66	29	2	7.08	3.540	無
					68	30	1	3.85	3.850	無
				品質計			1,439	1,425.54		
			態様計		32	24	1,439	1,425.54		
		生被計					1,439	1,425.54		
	材種計						1,439	1,425.54		
	低質材	生立木	生立木		14	14	3	0.33	0.110	無
					16	17	25	4.50	0.180	無
					18	19	55	13.75	0.250	無
					20	20	137	42.47	0.310	無
					22	21	180	70.20	0.390	無
					24	22	179	85.92	0.480	無
					26	23	154	90.86	0.590	無

\* 態様計の胸高直径、樹高は、平均胸高直径、平均樹高である。



樹 材 種 別 一 覧 表

復命書番号： 04 - 188  
林班： 138

森林事務所： 郷之原森林事務所  
小班： ろ

国有林名： 谷ノ城  
伐区：

樹 種 名	材 種 分 区	生 被 別	態 様 分 区	品 質 分 区	胸 高 直 径	樹 高	本 数	幹 材 積	平 均 木 材 積	控 除 有 無
広葉樹Ⅱ	低質材	生立木	生立木		14	7	3	0.18	0.060	無
					14	8	2	0.12	0.060	無
					14	9	1	0.07	0.070	無
					14	10	50	4.00	0.080	無
					14	11	3	0.27	0.090	無
					14	12	5	0.50	0.100	無
					14	13	4	0.40	0.100	無
					16	8	2	0.16	0.080	無
					16	10	11	1.10	0.100	無
					16	11	9	0.99	0.110	無
					16	12	18	2.16	0.120	無
					16	13	4	0.52	0.130	無
					16	14	2	0.28	0.140	無
					18	9	1	0.12	0.120	無
					18	10	5	0.65	0.130	無
					18	11	2	0.28	0.140	無
					18	12	14	2.10	0.150	無
					18	13	3	0.48	0.160	無
					20	8	2	0.26	0.130	無
					20	9	3	0.42	0.140	無
					20	10	5	0.80	0.160	無
					20	11	1	0.17	0.170	無
					20	12	9	1.71	0.190	無
					20	13	14	2.80	0.200	無
					20	14	1	0.22	0.220	無
					22	9	1	0.17	0.170	無
					22	10	3	0.57	0.190	無
					22	12	7	1.54	0.220	無
					22	13	6	1.44	0.240	無
					22	14	1	0.26	0.260	無
					24	10	1	0.22	0.220	無
					24	12	4	1.04	0.260	無
					24	13	6	1.68	0.280	無
					24	14	1	0.30	0.300	無
					24	15	1	0.32	0.320	無

\* 態様計の胸高直径、樹高は、平均胸高直径、平均樹高である。

301号物件混生木 (別途買受け)



## 樹 材 種 別 一 覧 表

復命書番号： 04 - 189  
林班： 138森林事務所： 郷之原森林事務所  
小班： ほ国有林名： 谷ノ城  
伐区：

樹 種 名	材 種 分 区	生 被 別	態 様 分 区	品 質 分 区	胸 高 直 径	樹 高	本 数	幹 材 積	平 均 単 木 材 積	控 除 有 無
スギ	一般材	生立木	生立木	高齢級	18	17	5	1.10	0.220	無
					20	19	35	10.50	0.300	無
					22	21	76	29.64	0.390	無
					24	22	123	59.04	0.480	無
					26	23	196	115.64	0.590	無
					28	24	180	126.00	0.700	無
					30	25	221	183.43	0.830	無
					32	25	176	161.92	0.920	無
					34	25	163	164.63	1.010	無
					36	25	128	142.08	1.110	無
					38	25	103	125.66	1.220	無
					40	26	85	117.30	1.380	無
					42	26	64	96.00	1.500	無
					44	27	41	68.88	1.680	無
					46	27	43	77.83	1.810	無
					48	27	32	62.08	1.940	無
					50	27	20	41.60	2.080	無
					52	27	27	59.94	2.220	無
					54	27	9	21.24	2.360	無
					56	28	4	10.40	2.600	無
					58	27	1	2.66	2.660	無
					62	29	1	3.19	3.190	無
					80	30	1	5.04	5.040	無
				品質計			1,734	1,685.80		
			態様計		32	24	1,734	1,685.80		
		生被計					1,734	1,685.80		
	材種計						1,734	1,685.80		
	低質材	生立木	生立木		14	12	12	1.20	0.100	無
					16	15	34	5.44	0.160	無
					18	17	79	17.38	0.220	無
					20	19	149	44.70	0.300	無
					22	21	170	66.30	0.390	無
					24	22	161	77.28	0.480	無
					26	23	121	71.39	0.590	無
					28	24	125	87.50	0.700	無

\* 態様計の胸高直径、樹高は、平均胸高直径、平均樹高である。



樹 材 種 別 一 覧 表

復命書番号 : 04 - 189  
林班 : 138

森林事務所 : 郷之原森林事務所  
小班 : ほ

国有林名 : 谷ノ城  
伐区 :

樹種名	材種分	生被別	態様分 区分	品質分 区分	胸高直 径	樹高	木数	幹材積	平均 単木材積	控除 有無
スギ	低質材	生立木	生立木		30	25	103	85.49	0.830	無
					32	25	77	70.84	0.920	無
					34	25	57	57.57	1.010	無
					36	25	45	49.95	1.110	無
					38	25	26	31.72	1.220	無
					40	26	23	31.74	1.380	無
					42	26	12	18.00	1.500	無
					44	27	8	13.44	1.680	無
					46	27	9	16.29	1.810	無
					48	27	2	3.88	1.940	無
					50	27	5	10.40	2.080	無
					52	27	2	4.44	2.220	無
					54	27	1	2.36	2.360	無
				品質計			1,221	767.31		
			態様計		26	22	1,221	767.31		
		生被計					1,221	767.31		
	材種計						1,221	767.31		
- 樹種計 -							2,955	2,453.11		
- N 計 -							2,955	2,453.11		
- 合計 -							2,955	2,453.11		

\* 態様計の胸高直径、樹高は、平均胸高直径、平均樹高である。

樹 材 種 別 一 覧 表

復命書番号： 04 - 190  
林班： 138

森林事務所： 郷之原森林事務所  
小班： ほ

国有林名： 谷ノ城  
伐区：

樹 種 名	材 種 分 区	生 被 別	態 様 分 区	品 質 分 区	胸 高 直 径	樹 高	本 数	幹 材 積	平 均 木 材 積	控 除 有 無
広葉樹Ⅱ	低質材	生立木	生立木		14	9	2	0.14	0.070	無
					14	10	16	1.28	0.080	無
					14	11	7	0.63	0.090	無
					14	12	7	0.70	0.100	無
					14	13	2	0.20	0.100	無
					16	10	14	1.40	0.100	無
					16	11	5	0.55	0.110	無
					16	12	18	2.16	0.120	無
					16	13	6	0.78	0.130	無
					18	10	2	0.26	0.130	無
					18	11	2	0.28	0.140	無
					18	12	5	0.75	0.150	無
					18	13	6	0.96	0.160	無
					20	10	5	0.80	0.160	無
					20	11	4	0.68	0.170	無
					20	12	6	1.14	0.190	無
					20	13	3	0.60	0.200	無
					20	14	2	0.44	0.220	無
					20	15	1	0.23	0.230	無
					22	12	5	1.10	0.220	無
					22	13	2	0.48	0.240	無
					22	14	1	0.26	0.260	無
					24	10	3	0.66	0.220	無
					24	11	3	0.72	0.240	無
					24	12	5	1.30	0.260	無
					24	13	3	0.84	0.280	無
					24	14	1	0.30	0.300	無
					24	15	1	0.32	0.320	無
					26	12	4	1.20	0.300	無
					26	13	3	0.96	0.320	無
					26	15	1	0.37	0.370	無
					28	12	1	0.34	0.340	無
					28	14	1	0.39	0.390	無
					30	13	1	0.42	0.420	無
					30	15	2	0.98	0.490	無

\* 態様計の胸高直径、樹高は、平均胸高直径、平均樹高である。

301号物件混生木 (別途買受け)

樹材種別一覽表

復命書番号： 04－ 190  
林班： 138

森林事務所： 郷之原森林事務所  
小班： ほ

国有林名： 谷ノ城  
伐区：

樹種名	材種分	生被別	態様分	品質分	胸高直	樹高	本数	幹材積	平均木材積	控除有無
広葉樹Ⅱ	低質材	生立木	生立木		32	12	1	0.45	0.450	無
					34	12	2	1.02	0.510	無
					34	14	2	1.18	0.590	無
					36	13	1	0.61	0.610	無
					36	15	1	0.70	0.700	無
					38	12	1	0.62	0.620	無
					38	15	2	1.54	0.770	無
					40	12	1	0.68	0.680	無
					40	13	1	0.74	0.740	無
					52	16	2	2.92	1.460	無
					60	14	1	1.62	1.620	無
				品質計			165	36.70		
			態様計		20	12	165	36.70		
		生被計					165	36.70		
	材種計						165	36.70		
－樹種計－							165	36.70		
－L計－							165	36.70		
－合計－							165	36.70		

\* 態様計の胸高直径、樹高は、平均胸高直径、平均樹高である。

301号物件混生木（別途買受け）

樹 材 種 別 一 覧 表

復命書番号： 04 - 191  
林班： 138

森林事務所： 郷之原森林事務所  
小班： ほ 1

国有林名： 谷ノ城  
伐区：

樹 種 名	材 種 分 区	生 被 別	態 様 分 区	品 質 分 区	胸 高 直 径	樹 高	本 数	幹 材 積	平 均 木 材 積	控 除 有 無
スギ	一般材	生立木	生立木	高齢級	18	18	4	0.92	0.230	無
					20	20	19	5.89	0.310	無
					22	22	54	22.14	0.410	無
					24	23	80	40.80	0.510	無
					26	23	116	68.44	0.590	無
					28	24	105	73.50	0.700	無
					30	24	149	117.71	0.790	無
					32	24	160	140.80	0.880	無
					34	24	135	130.95	0.970	無
					36	25	105	116.55	1.110	無
					38	25	74	90.28	1.220	無
					40	26	52	71.76	1.380	無
					42	26	47	70.50	1.500	無
					44	26	38	61.56	1.620	無
					46	27	26	47.06	1.810	無
					48	28	12	24.12	2.010	無
					50	28	12	25.80	2.150	無
					52	28	13	29.90	2.300	無
					54	28	15	36.75	2.450	無
					56	31	1	2.88	2.880	無
					60	31	2	6.46	3.230	無
					62	27	1	2.97	2.970	無
				品質計			1,220	1,187.74		
			態様計		32	24	1,220	1,187.74		
		生被計					1,220	1,187.74		
	材種計						1,220	1,187.74		
	低質材	生立木	生立木		14	12	6	0.60	0.100	無
					16	15	19	3.04	0.160	無
					18	18	34	7.82	0.230	無
					20	20	63	19.53	0.310	無
					22	22	94	38.54	0.410	無
					24	23	95	48.45	0.510	無
					26	23	83	48.97	0.590	無
					28	24	73	51.10	0.700	無
					30	24	73	57.67	0.790	無

\* 態様計の胸高直径、樹高は、平均胸高直径、平均樹高である。

# 樹 材 種 別 一 覧 表

復命書番号： 04－ 191  
林班： 138

森林事務所： 郷之原森林事務所  
小班： ほ 1

国有林名： 谷ノ城  
伐区：

樹 種 名	材 種 分 区	生 被 別	態 様 分 区	品 質 分 区	胸 高 直 径	樹 高	木 数	幹 材 積	平 均 単 木 材 積	控 除 有 無
スギ	低質材	生立木	生立木		32	24	58	51.04	0.880	無
					34	24	45	43.65	0.970	無
					36	25	42	46.62	1.110	無
					38	25	25	30.50	1.220	無
					40	26	15	20.70	1.380	無
					42	26	15	22.50	1.500	無
					44	26	9	14.58	1.620	無
					46	27	5	9.05	1.810	無
					48	28	3	6.03	2.010	無
					50	28	6	12.90	2.150	無
				品質計			763	533.29		
			態様計		28	23	763	533.29		
		生被計					763	533.29		
	材種計						763	533.29		
－ 樹種計 －							1,983	1,721.03		
－ N 計 －							1,983	1,721.03		
－ 合 計 －							1,983	1,721.03		

\* 態様計の胸高直径、樹高は、平均胸高直径、平均樹高である。

樹 材 種 別 一 覧 表

復命書番号： 04 - 192  
林班： 138

森林事務所： 郷之原森林事務所  
小班： ほ 1

国有林名： 谷ノ城  
伐区：

樹 種 名	材 種 分	生 被 別	態 様 分 区	品 質 分 区	胸 高 直 径	樹 高	本 数	幹 材 積	平 均 単 木 材 積	控 除 有 無
広葉樹Ⅱ	低質材	生立木	生立木		14	10	9	0.72	0.080	無
					14	11	4	0.36	0.090	無
					14	12	1	0.10	0.100	無
					16	10	2	0.20	0.100	無
					16	11	2	0.22	0.110	無
					16	12	4	0.48	0.120	無
					18	10	2	0.26	0.130	無
					18	12	2	0.30	0.150	無
					18	13	1	0.16	0.160	無
					20	10	1	0.16	0.160	無
					20	11	2	0.34	0.170	無
					20	12	5	0.95	0.190	無
					20	13	1	0.20	0.200	無
					22	12	1	0.22	0.220	無
					22	13	3	0.72	0.240	無
					24	13	2	0.56	0.280	無
					24	14	1	0.30	0.300	無
					24	15	1	0.32	0.320	無
					26	12	2	0.60	0.300	無
					26	13	2	0.64	0.320	無
					26	14	1	0.35	0.350	無
					30	13	2	0.84	0.420	無
					32	13	1	0.48	0.480	無
					48	14	1	1.10	1.100	無
				品質計			53	10.58		
			態様計		20	12	53	10.58		
		生被計					53	10.58		
	材種計						53	10.58		
一樹種計一							53	10.58		
一L計一							53	10.58		
一合計一							53	10.58		

\* 態様計の胸高直径、樹高は、平均胸高直径、平均樹高である。

301号物件混生木 (別途買受け)

樹 材 種 別 一 覧 表

復命書番号： 04－ 193  
林班： 138

森林事務所： 郷之原森林事務所  
小班： へ

国有林名： 谷ノ城  
伐区：

樹 種 名	材 種 分 区	生 被 別	態 様 分 区	品 質 分 区	胸 高 直 径	樹 高	本 数	幹 材 積	平 均 単 木 材 積	控 除 有 無
スギ	一般材	生立木	生立木	高齢級	20	21	8	2.64	0.330	無
					22	22	17	6.97	0.410	無
					24	23	27	13.77	0.510	無
					26	24	52	31.72	0.610	無
					28	25	51	37.23	0.730	無
					30	25	66	54.78	0.830	無
					32	26	46	43.70	0.950	無
					34	26	59	61.95	1.050	無
					36	26	54	62.64	1.160	無
					38	26	35	44.45	1.270	無
					40	27	30	42.90	1.430	無
					42	27	18	27.90	1.550	無
					44	27	15	25.20	1.680	無
					46	27	14	25.34	1.810	無
					48	28	17	34.17	2.010	無
					50	29	14	31.22	2.230	無
					52	29	3	7.14	2.380	無
					54	30	3	7.86	2.620	無
					56	30	3	8.37	2.790	無
					58	30	2	5.90	2.950	無
					60	30	2	6.24	3.120	無
					62	31	1	3.41	3.410	無
					64	32	1	3.71	3.710	無
				品質計			538	589.21		
			態様計		34	26	538	589.21		
		生被計					538	589.21		
	材種計						538	589.21		
	低質材	生立木	生立木		16	11	4	0.44	0.110	無
					18	17	12	2.64	0.220	無
					20	21	34	11.22	0.330	無
					22	22	36	14.76	0.410	無
					24	23	27	13.77	0.510	無
					26	24	37	22.57	0.610	無
					28	25	20	14.60	0.730	無
					30	25	18	14.94	0.830	無

\* 態様計の胸高直径、樹高は、平均胸高直径、平均樹高である。

樹 材 種 別 一 覧 表

復命書番号 : 04 - 193  
林班 : 138

森林事務所 : 郷之原森林事務所  
小班 : ^

国有林名 : 谷ノ城  
伐区 :

樹種名	材種分	生被別	態様分	品質分	胸高直径	樹高	本数	幹材積	平均木材積	控除有無
スギ	低質材	生立木	生立木		32	26	11	10.45	0.950	無
					34	26	7	7.35	1.050	無
					36	26	8	9.28	1.160	無
					38	26	4	5.08	1.270	無
					40	27	2	2.86	1.430	無
					42	27	1	1.55	1.550	無
					44	27	2	3.36	1.680	無
				品質計			223	134.87		
			態様計		26	23	223	134.87		
		生被計					223	134.87		
	材種計						223	134.87		
- 樹種計 -							761	724.08		
- N 計 -							761	724.08		
- 合計 -							761	724.08		

\* 態様計の胸高直径、樹高は、平均胸高直径、平均樹高である。



樹 材 種 別 一 覧 表

復命書番号： 04－ 194  
林班： 138

森林事務所： 郷之原森林事務所  
小班： ^

国有林名： 谷ノ城  
伐区：

樹 種 名	材 種 分 区	生 被 別	態 様 分 区	品 質 分 区	胸 高 直 径	樹 高	本 数	幹 材 積	平 均 単 木 材 積	控 除 有 無
広葉樹Ⅱ	低質材	生立木	生立木		14	7	2	0.12	0.060	無
					14	8	1	0.06	0.060	無
					14	9	1	0.07	0.070	無
					14	10	5	0.40	0.080	無
					14	11	2	0.18	0.090	無
					14	12	2	0.20	0.100	無
					16	10	1	0.10	0.100	無
					16	11	1	0.11	0.110	無
					16	12	2	0.24	0.120	無
					18	10	2	0.26	0.130	無
					18	11	1	0.14	0.140	無
					18	12	1	0.15	0.150	無
					18	13	1	0.16	0.160	無
					20	10	1	0.16	0.160	無
					20	11	1	0.17	0.170	無
					20	12	2	0.38	0.190	無
					20	13	1	0.20	0.200	無
					22	12	1	0.22	0.220	無
					24	12	1	0.26	0.260	無
					24	13	1	0.28	0.280	無
					28	13	1	0.37	0.370	無
					28	15	1	0.42	0.420	無
				品質計			32	4.65		
			態様計		18	11	32	4.65		
		生被計					32	4.65		
	材種計						32	4.65		
－樹種計－							32	4.65		
－L計－							32	4.65		
－合計－							32	4.65		

\* 態様計の胸高直径、樹高は、平均胸高直径、平均樹高である。

301号物件混生木（別途買受け）

樹 材 種 別 一 覧 表

復命書番号： 04 - 195  
林班： 138

森林事務所： 郷之原森林事務所  
小班： ち

国有林名： 谷ノ城  
伐区：

樹 種 名	材 種 分 区	生 被 別	態 様 分 区	品 質 分 区	胸 高 直 径	樹 高	本 数	幹 材 積	平 均 単 木 材 積	控 除 有 無
スギ	一般材	生立木	生立木	高齢級	22	19	1	0.36	0.360	無
					24	21	1	0.46	0.460	無
					26	24	6	3.66	0.610	無
					28	25	8	5.84	0.730	無
					30	26	15	12.90	0.860	無
					32	27	31	30.69	0.990	無
					34	28	23	25.99	1.130	無
					36	29	29	37.41	1.290	無
					38	29	35	49.35	1.410	無
					40	30	43	68.37	1.590	無
					42	30	31	53.63	1.730	無
					44	30	44	81.84	1.860	無
					46	30	36	72.36	2.010	無
					48	30	34	73.10	2.150	無
					50	30	39	90.09	2.310	無
					52	30	27	66.42	2.460	無
					54	30	24	62.88	2.620	無
					56	30	19	53.01	2.790	無
					58	30	10	29.50	2.950	無
					60	32	9	29.97	3.330	無
					62	34	7	26.11	3.730	無
					64	35	5	20.25	4.050	無
					70	30	1	4.04	4.040	無
					78	30	1	4.83	4.830	無
				品質計			479	903.06		
			態様計		44	29	479	903.06		
		生被計					479	903.06		
	材種計						479	903.06		
	低質材	生立木	生立木		18	17	3	0.66	0.220	無
					20	18	8	2.24	0.280	無
					22	19	9	3.24	0.360	無
					24	21	6	2.76	0.460	無
					26	24	18	10.98	0.610	無
					28	25	21	15.33	0.730	無
					30	26	11	9.46	0.860	無

\* 態様計の胸高直径、樹高は、平均胸高直径、平均樹高である。

樹 材 種 別 一 覧 表

復命書番号： 04 - 195  
林班： 138

森林事務所： 郷之原森林事務所  
小班： ち

国有林名： 谷ノ城  
伐区：

樹種名	材種分	生被別	態様分 区	品質分 区	胸高直径	樹高	本数	幹材積	平均 単木材積	控除 有無
スギ	低質材	生立木	生立木		32	27	19	18.81	0.990	無
					34	28	14	15.82	1.130	無
					36	29	11	14.19	1.290	無
					38	29	11	15.51	1.410	無
					40	30	9	14.31	1.590	無
					42	30	12	20.76	1.730	無
					44	30	4	7.44	1.860	無
					46	30	12	24.12	2.010	無
					48	30	3	6.45	2.150	無
					50	30	5	11.55	2.310	無
					52	30	5	12.30	2.460	無
					54	30	3	7.86	2.620	無
					56	30	2	5.58	2.790	無
				品質計			186	219.37		
			態様計		34	26	186	219.37		
		生被計					186	219.37		
	材種計						186	219.37		
- 樹種計 -							665	1,122.43		
- N 計 -							665	1,122.43		
- 合計 -							665	1,122.43		

\* 態様計の胸高直径、樹高は、平均胸高直径、平均樹高である。

樹材種別一覧表

復命書番号： 04 - 196  
林班： 138

森林事務所： 郷之原森林事務所  
小班： ち

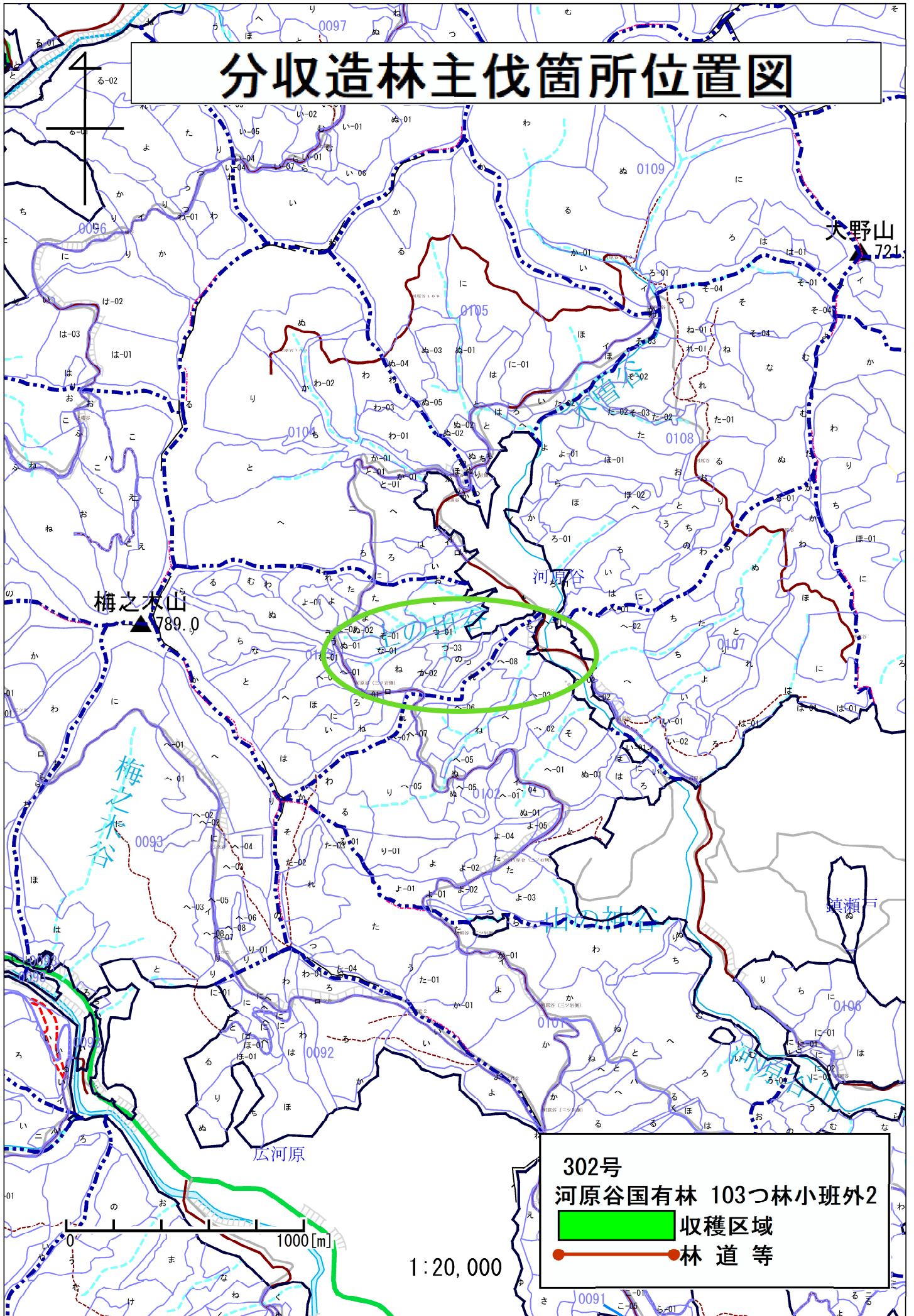
国有林名： 谷ノ城  
伐区：

樹種名	材種分	生被別	態様分	品質分	胸高直径	樹高	本数	幹材積	平均木材積	控除有無
広葉樹Ⅱ	低質材	生立木	生立木		14	10	13	1.04	0.080	無
					14	11	1	0.09	0.090	無
					14	12	4	0.40	0.100	無
					14	13	1	0.10	0.100	無
					16	10	7	0.70	0.100	無
					16	12	5	0.60	0.120	無
					16	13	7	0.91	0.130	無
					18	12	6	0.90	0.150	無
					18	13	5	0.80	0.160	無
					20	11	1	0.17	0.170	無
					20	12	4	0.76	0.190	無
					20	13	4	0.80	0.200	無
					20	14	1	0.22	0.220	無
					22	13	2	0.48	0.240	無
					22	15	1	0.28	0.280	無
					24	13	1	0.28	0.280	無
					28	15	1	0.42	0.420	無
					30	12	1	0.39	0.390	無
					34	14	1	0.59	0.590	無
				品質計			66	9.93		
			態様計		16	12	66	9.93		
		生被計					66	9.93		
	材種計						66	9.93		
ー樹種計ー							66	9.93		
ーL計ー							66	9.93		
ー合計ー							66	9.93		

\* 態様計の胸高直径、樹高は、平均胸高直径、平均樹高である。

301号物件混生木（別途買受け）

# 分収造林主伐箇所位置図



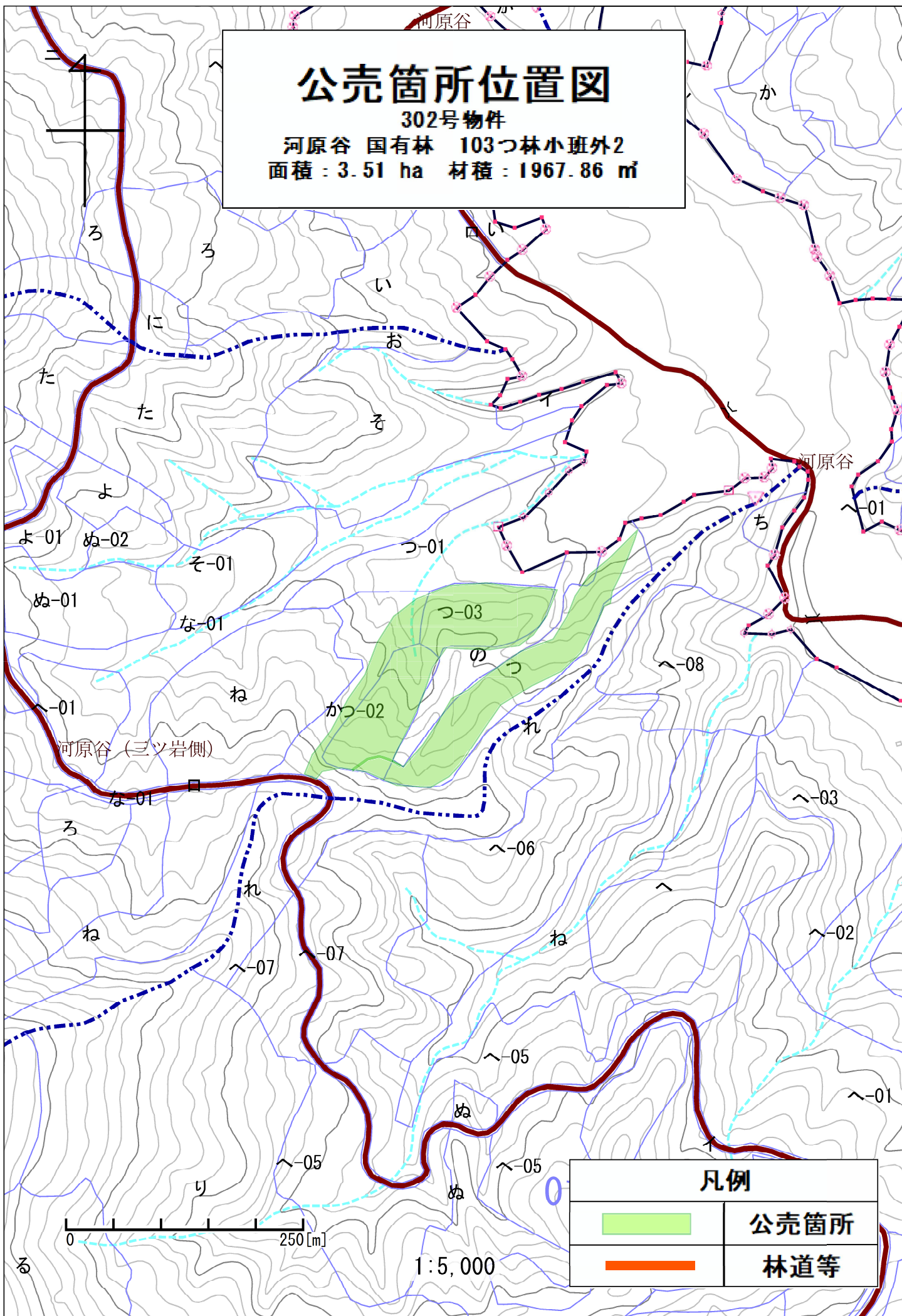
河原谷

# 公売箇所位置図

302号物件

河原谷 国有林 103つ林小班外2

面積：3.51 ha 材種：1967.86 m<sup>3</sup>



## 凡例

	公売箇所
	林道等

0 250[m]

1:5,000

樹 材 種 別 一 覧 表

復命書番号： 04 - 197  
林班： 103

森林事務所： 黒荷田森林事務所  
小班： つ

国有林名： 河原谷  
伐区：

樹種名	材種分	生被別	態様分	品質分	胸高直径	樹高	本数	幹材積	平均木材積	控除有無
スギ	一般材	生立木	生立木	壮齡級	16	16	11	1.87	0.170	無
					18	16	33	6.93	0.210	無
					20	18	61	17.08	0.280	無
					22	19	75	27.00	0.360	無
					24	19	66	27.72	0.420	無
					26	19	105	50.40	0.480	無
					28	19	80	44.00	0.550	無
					30	20	74	48.84	0.660	無
					32	20	58	42.92	0.740	無
					34	20	45	36.45	0.810	無
					36	20	47	41.83	0.890	無
					38	21	18	18.54	1.030	無
					40	21	10	11.20	1.120	無
					42	21	14	16.94	1.210	無
					44	21	11	14.41	1.310	無
					46	22	3	4.44	1.480	無
					48	22	2	3.18	1.590	無
					50	23	4	7.08	1.770	無
					52	24	1	1.97	1.970	無
					58	25	1	2.47	2.470	無
				品質計			719	425.27		
			態様計		28	19	719	425.27		
		生被計					719	425.27		
	材種計						719	425.27		
	低質材	生立木	生立木		10	9	5	0.20	0.040	無
					12	12	55	3.85	0.070	無
					14	14	100	11.00	0.110	無
					16	16	92	15.64	0.170	無
					18	16	119	24.99	0.210	無
					20	18	119	33.32	0.280	無
					22	19	96	34.56	0.360	無
					24	19	80	33.60	0.420	無
					26	19	55	26.40	0.480	無
					28	19	38	20.90	0.550	無
					30	20	29	19.14	0.660	無

\* 態様計の胸高直径、樹高は、平均胸高直径、平均樹高である。

樹 材 種 別 一 覧 表

復命書番号： 04－ 197  
林班： 103

森林事務所： 黒 荷 田 森 林 事 務 所  
小班： つ

国有林名： 河 原 谷  
伐区：

樹 種 名	材 種 分 区	生 被 別	態 様 区 分	品 質 分 区	胸 高 直 径	樹 高	本 数	幹 材 積	平 均 木 材 積	控 除 有 無
スギ	低質材	生立木	生立木		32	20	16	11.84	0.740	無
					34	20	12	9.72	0.810	無
					36	20	6	5.34	0.890	無
					38	21	6	6.18	1.030	無
					44	21	1	1.31	1.310	無
					48	22	1	1.59	1.590	無
				品質計			830	259.58		
			態様計		20	17	830	259.58		
		生被計					830	259.58		
	材種計						830	259.58		
－ 樹種計－							1,549	684.85		
－ N 計－							1,549	684.85		
－ 合 計－							1,549	684.85		

\* 態様計の胸高直径、樹高は、平均胸高直径、平均樹高である。



## 樹 材 種 別 一 覧 表

復命書番号： 04 - 198  
林班： 103森林事務所： 黒 荷 田 森 林 事 務 所  
小班： つ 2国有林名： 河原谷  
伐区：

樹 種 名	材 種 分 区	生 被 別	態 様 分 区	品 質 分 区	胸 高 直 径	樹 高	本 数	幹 材 積	平 均 木 材 積	控 除 有 無
スギ	一般材	生立木	生立木	壮齡級	16	15	3	0.48	0.160	無
					18	16	15	3.15	0.210	無
					20	17	27	7.29	0.270	無
					22	18	37	12.58	0.340	無
					24	19	57	23.94	0.420	無
					26	19	62	29.76	0.480	無
					28	20	61	35.38	0.580	無
					30	20	65	42.90	0.660	無
					32	21	69	53.13	0.770	無
					34	21	56	47.60	0.850	無
					36	22	49	48.02	0.980	無
					38	22	44	47.52	1.080	無
					40	22	30	35.10	1.170	無
					42	23	15	19.95	1.330	無
					44	23	19	27.17	1.430	無
					46	23	5	7.70	1.540	無
					48	23	7	11.62	1.660	無
					50	23	5	8.85	1.770	無
					52	25	1	2.06	2.060	無
					54	25	1	2.19	2.190	無
				品質計			628	466.39		
			態様計		30	20	628	466.39		
		生被計					628	466.39		
	材種計						628	466.39		
	低質材	生立木	生立木		12	12	15	1.05	0.070	無
					14	14	48	5.28	0.110	無
					16	15	57	9.12	0.160	無
					18	16	66	13.86	0.210	無
					20	17	80	21.60	0.270	無
					22	18	102	34.68	0.340	無
					24	19	81	34.02	0.420	無
					26	19	64	30.72	0.480	無
					28	20	83	48.14	0.580	無
					30	20	41	27.06	0.660	無
					32	21	41	31.57	0.770	無

\* 態様計の胸高直径、樹高は、平均胸高直径、平均樹高である。



樹 材 種 別 一 覧 表

復命書番号： 04 - 199  
林班： 103

森林事務所： 黒 荷 田 森 林 事 務 所  
小班： つ 3

国有林名： 河原谷  
伐区：

樹 種 名	材 種 分 区	生 被 別	態 様 分 区	品 質 分 区	胸 高 直 径	樹 高	本 数	幹 材 積	平 均 木 材 積	控 除 有 無
スギ	一般材	生立木	生立木	壮齡級	16	15	6	0.96	0.160	無
					18	16	11	2.31	0.210	無
					20	17	31	8.37	0.270	無
					22	18	51	17.34	0.340	無
					24	19	52	21.84	0.420	無
					26	19	75	36.00	0.480	無
					28	20	60	34.80	0.580	無
					30	20	46	30.36	0.660	無
					32	21	34	26.18	0.770	無
					34	21	29	24.65	0.850	無
					36	22	27	26.46	0.980	無
					38	22	10	10.80	1.080	無
					40	22	9	10.53	1.170	無
					42	23	12	15.96	1.330	無
					44	23	2	2.86	1.430	無
					46	23	4	6.16	1.540	無
					48	23	2	3.32	1.660	無
					50	23	1	1.77	1.770	無
					52	25	1	2.06	2.060	無
				品質計			463	282.73		
			態様計		28	20	463	282.73		
		生被計					463	282.73		
	材種計						463	282.73		
	低質材	生立木	生立木		12	12	23	1.61	0.070	無
					14	14	52	5.72	0.110	無
					16	15	51	8.16	0.160	無
					18	16	56	11.76	0.210	無
					20	17	98	26.46	0.270	無
					22	18	83	28.22	0.340	無
					24	19	73	30.66	0.420	無
					26	19	38	18.24	0.480	無
					28	20	33	19.14	0.580	無
					30	20	28	18.48	0.660	無
					32	21	9	6.93	0.770	無
					34	21	9	7.65	0.850	無

\* 態様計の胸高直径、樹高は、平均胸高直径、平均樹高である。



樹 材 種 別 一 覧 表

復命書番号： 04 - 200  
林班： 103

森林事務所： 黒 荷 田 森 林 事 務 所  
小班： つ 3

国有林名： 河 原 谷  
伐区：

樹 種 名	材 種 分	生 被 別	態 様 分 区	品 質 分 区	胸 高 直 径	樹 高	本 数	幹 材 積	平 均 木 材 積	控 除 有 無
広葉樹Ⅱ	低質材	生立木	生立木		14	10	3	0.24	0.080	無
					14	11	2	0.18	0.090	無
					14	12	1	0.10	0.100	無
					14	13	1	0.10	0.100	無
					16	10	4	0.40	0.100	無
					16	11	3	0.33	0.110	無
					16	12	3	0.36	0.120	無
					16	13	3	0.39	0.130	無
					18	10	2	0.26	0.130	無
					18	12	3	0.45	0.150	無
					18	13	1	0.16	0.160	無
					20	11	2	0.34	0.170	無
					20	12	4	0.76	0.190	無
					20	13	1	0.20	0.200	無
					22	10	1	0.19	0.190	無
					22	12	1	0.22	0.220	無
					24	12	3	0.78	0.260	無
					24	13	1	0.28	0.280	無
					24	15	1	0.32	0.320	無
					26	10	1	0.25	0.250	無
					26	13	1	0.32	0.320	無
					26	14	2	0.70	0.350	無
					30	12	2	0.78	0.390	無
					30	15	1	0.49	0.490	無
					34	13	1	0.55	0.550	無
					36	12	2	1.12	0.560	無
					36	13	2	1.22	0.610	無
					38	12	1	0.62	0.620	無
					50	16	1	1.36	1.360	無
					56	15	1	1.56	1.560	無
				品質計			55	15.03		
			態様計		24	12	55	15.03		
		生被計					55	15.03		
	材種計						55	15.03		
一樹種計一							55	15.03		

\* 態様計の胸高直径、樹高は、平均胸高直径、平均樹高である。

302号物件混生木 (別途買受け)

