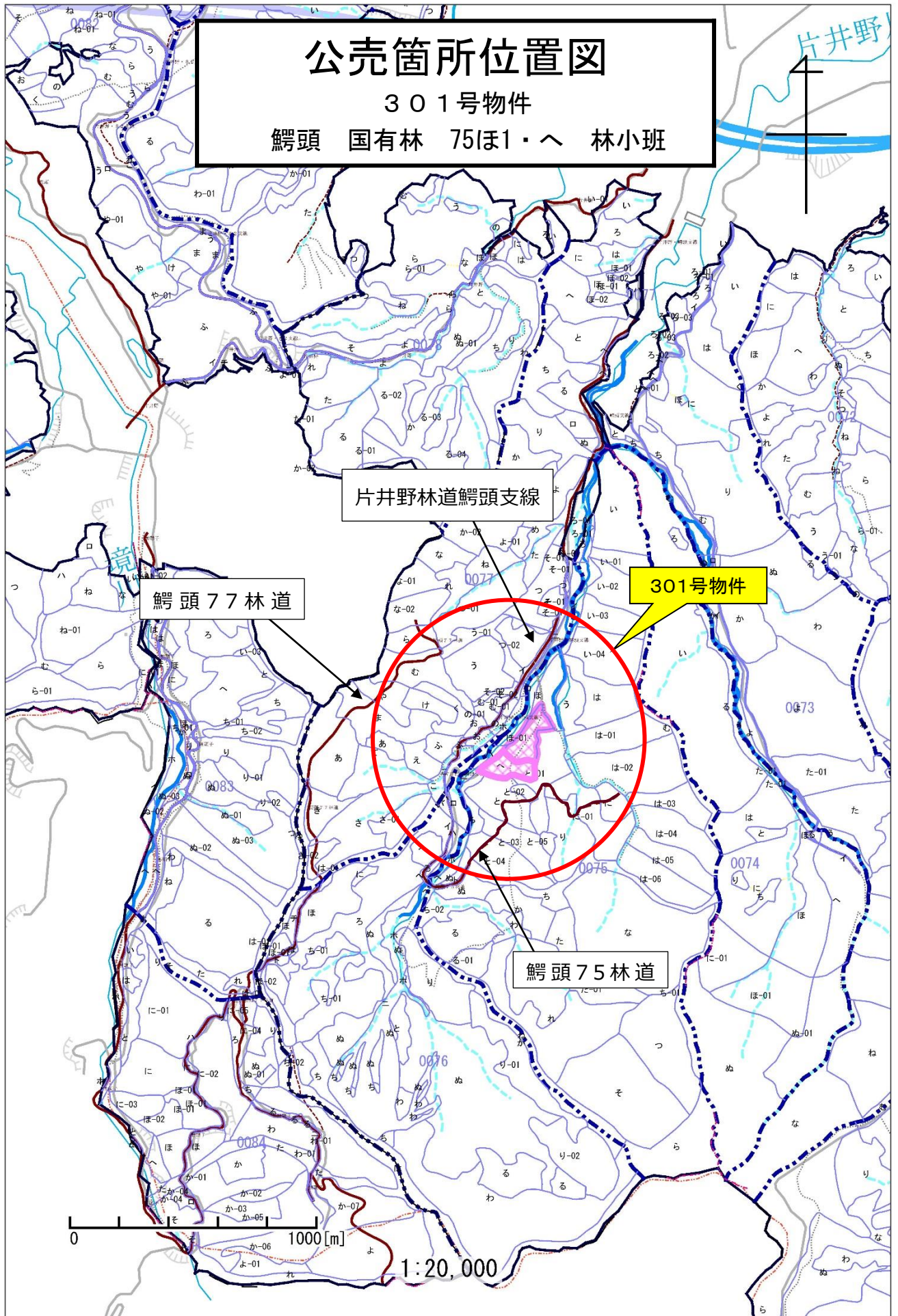


公売箇所位置図

301号物件

鰐頭 国有林 75ほ1・へ 林小班



片井野林道鰐頭支線

鰐頭 77 林道

301号物件

鰐頭 75 林道

0 1000 [m] 1:20,000

樹 材 種 別 一 覧 表

復命書番号： 04 - 267
林班： 75

森林事務所： 田野森林事務所
小班： ほ 1

国有林名： 鰐頭
伐区：

樹 種 名	材 種 区 分	生 被 別	態 様 区 分	品 質 区 分	胸 高 直 径	樹 高	本 数	幹 材 積	平 均 木 材 積	控 除 有 無
スギ	一般材	生立木	生立木	高齢級	16	16	17	2.89	0.170	無
					18	18	31	7.13	0.230	無
					20	19	83	24.90	0.300	無
					22	21	120	46.80	0.390	無
					24	21	145	66.70	0.460	無
					26	22	182	101.92	0.560	無
					28	22	166	106.24	0.640	無
					30	22	179	130.67	0.730	無
					32	23	169	141.96	0.840	無
					34	23	145	134.85	0.930	無
					36	23	184	189.52	1.030	無
					38	23	155	173.60	1.120	無
					40	24	85	108.80	1.280	無
					42	24	90	124.20	1.380	無
					44	24	49	73.50	1.500	無
					46	24	50	80.50	1.610	無
					48	25	30	54.00	1.800	無
					50	25	17	32.81	1.930	無
					52	26	19	40.66	2.140	無
					54	26	7	15.96	2.280	無
					56	26	11	26.62	2.420	無
					58	27	3	7.98	2.660	無
					60	28	2	5.84	2.920	無
					62	28	1	3.08	3.080	無
				品質計			1,940	1,701.13		
			態様計		32	22	1,940	1,701.13		
		生被計					1,940	1,701.13		
	材種計						1,940	1,701.13		
	低質材	生立木	生立木		12	14	5	0.45	0.090	無
					14	15	8	0.96	0.120	無
					16	16	7	1.19	0.170	無
					18	18	4	0.92	0.230	無
					20	19	3	0.90	0.300	無
					22	21	2	0.78	0.390	無
					24	21	1	0.46	0.460	無

* 態様計の胸高直径、樹高は、平均胸高直径、平均樹高である。

樹 材 種 別 一 覧 表

復命書番号： 04 - 269
林班： 75

森林事務所： 田野森林事務所
小班： へ

国有林名： 鰐頭
伐区：

樹 種 名	材 種 分	生 被 別	態 様 分	品 質 分	胸 高 直 径	樹 高	本 数	幹 材 積	平 均 木 材 積	控 除 有 無
スギ	一般材	生立木	生立木	高齡級	16	17	3	0.54	0.180	無
					18	18	13	2.99	0.230	無
					20	20	20	6.20	0.310	無
					22	20	30	11.10	0.370	無
					24	21	27	12.42	0.460	無
					26	21	42	22.26	0.530	無
					28	22	37	23.68	0.640	無
					30	22	59	43.07	0.730	無
					32	23	30	25.20	0.840	無
					34	24	45	43.65	0.970	無
					36	24	53	56.71	1.070	無
					38	24	62	72.54	1.170	無
					40	24	45	57.60	1.280	無
					42	25	42	60.48	1.440	無
					44	25	37	57.72	1.560	無
					46	25	41	68.88	1.680	無
					48	25	28	50.40	1.800	無
					50	25	25	48.25	1.930	無
					52	26	8	17.12	2.140	無
					54	26	11	25.08	2.280	無
					56	27	6	15.06	2.510	無
					58	27	5	13.30	2.660	無
					60	27	5	14.10	2.820	無
					62	27	3	8.91	2.970	無
				品質計			677	757.26		
			態様計		36	23	677	757.26		
		生被計					677	757.26		
	材種計						677	757.26		
	低質材	生立木	生立木		12	13	2	0.16	0.080	無
					14	14	3	0.33	0.110	無
					16	17	9	1.62	0.180	無
					18	18	8	1.84	0.230	無
					20	20	6	1.86	0.310	無
					22	20	7	2.59	0.370	無
					24	21	6	2.76	0.460	無

* 態様計の胸高直径、樹高は、平均胸高直径、平均樹高である。

公売箇所位置図

302号物件

鱈頭 国有林 75な 林小班

片井野林道鱈頭支線

鱈頭77林道

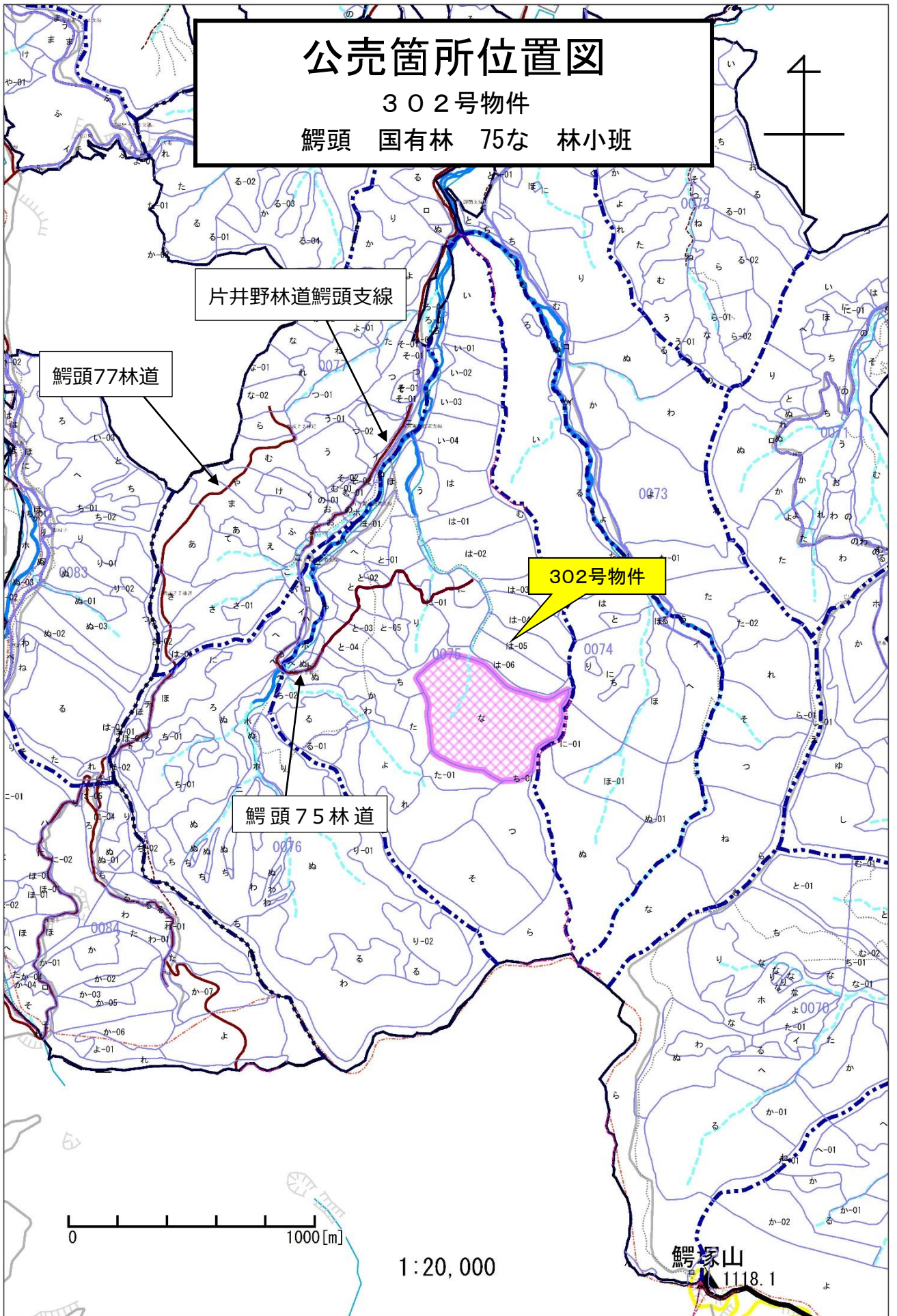
302号物件

鱈頭75林道

0 1000 [m]

1:20,000

鱈塚山 1118.1



公売箇所位置図

302号物件
鰐頭 国有林 75な 林小班

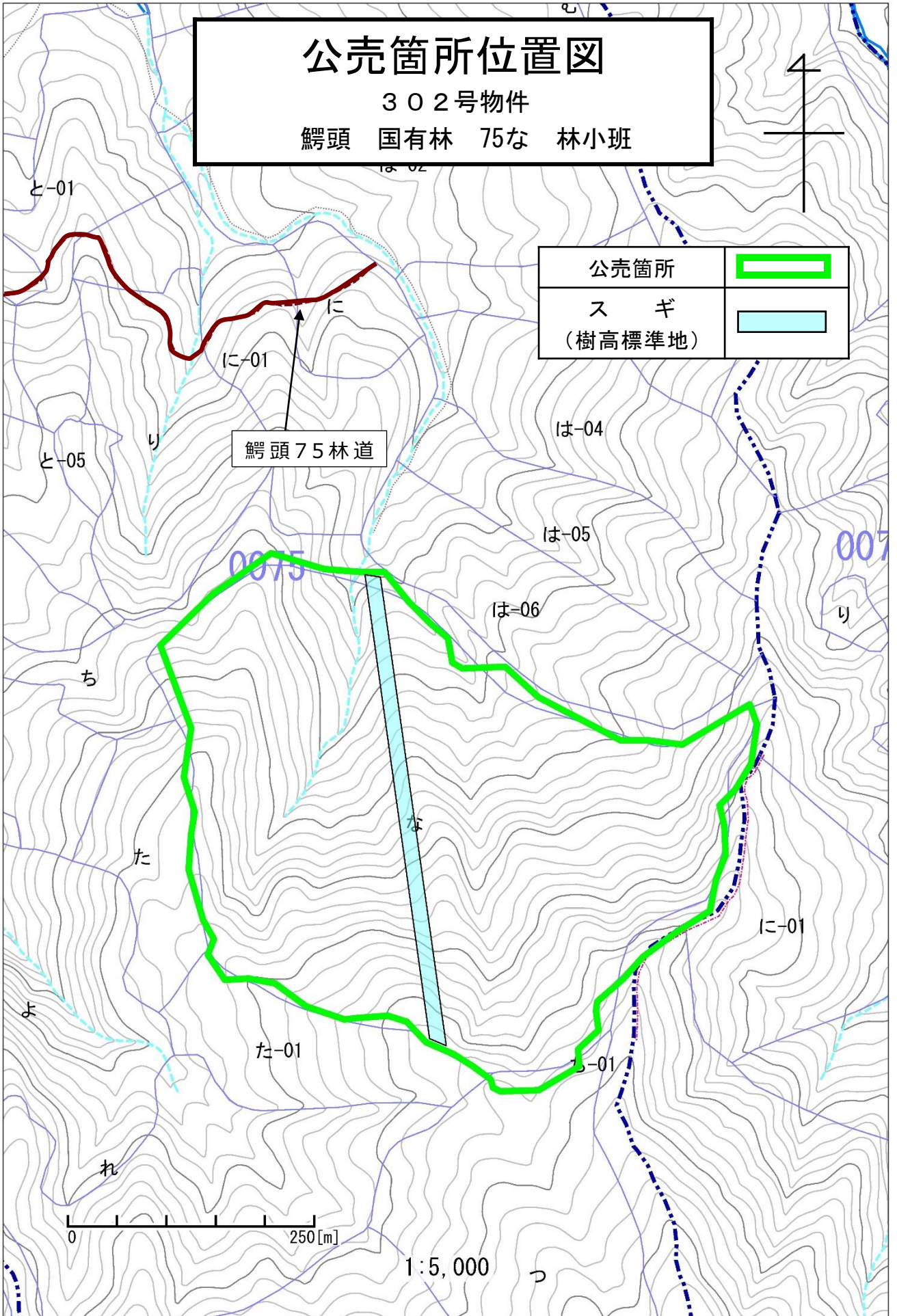


公売箇所	
スギ (樹高標準地)	

鰐頭75林道



1:5,000



樹 材 種 別 一 覧 表

復命書番号： 04 - 360
林班： 75

森林事務所： 田野森林事務所
小班： な

国有林名： 鰐頭
伐区：

樹 種 名	材 種 区 分	生 被 別	態 様 区 分	品 質 区 分	胸 高 直 径	樹 高	本 数	幹 材 積	平 均 単 木 材 積	控 除 有 無
スギ	一般材	生立木	生立木	高齢級	16	16	352	59.84	0.170	無
					18	18	816	187.68	0.230	無
					20	20	1,299	402.69	0.310	無
					22	22	1,669	684.29	0.410	無
					24	24	1,871	991.63	0.530	無
					26	25	1,866	1,194.24	0.640	無
					28	26	1,651	1,254.76	0.760	無
					30	28	1,826	1,698.18	0.930	無
					32	29	1,737	1,841.22	1.060	無
					34	30	1,577	1,908.17	1.210	無
					36	30	1,357	1,804.81	1.330	無
					38	30	1,106	1,614.76	1.460	無
					40	30	935	1,486.65	1.590	無
					42	30	667	1,153.91	1.730	無
					44	30	537	998.82	1.860	無
					46	30	328	659.28	2.010	無
					48	30	307	660.05	2.150	無
					50	30	148	341.88	2.310	無
					52	30	94	231.24	2.460	無
					54	31	89	241.19	2.710	無
					56	31	35	100.80	2.880	無
					58	31	18	54.90	3.050	無
					60	31	17	54.91	3.230	無
					62	31	11	37.51	3.410	無
					64	32	9	33.39	3.710	無
					66	33	1	4.02	4.020	無
					68	33	1	4.23	4.230	無
				品質計			20,324	19,705.05		
			態様計		30	26	20,324	19,705.05		
		生被計					20,324	19,705.05		
	材種計						20,324	19,705.05		
	低質材	生立木	生立木		12	12	23	1.61	0.070	無
					14	14	269	29.59	0.110	無
					16	16	300	51.00	0.170	無
					18	18	311	71.53	0.230	無

* 態様計の胸高直径、樹高は、平均胸高直径、平均樹高である。

