



# 公売箇所位置図

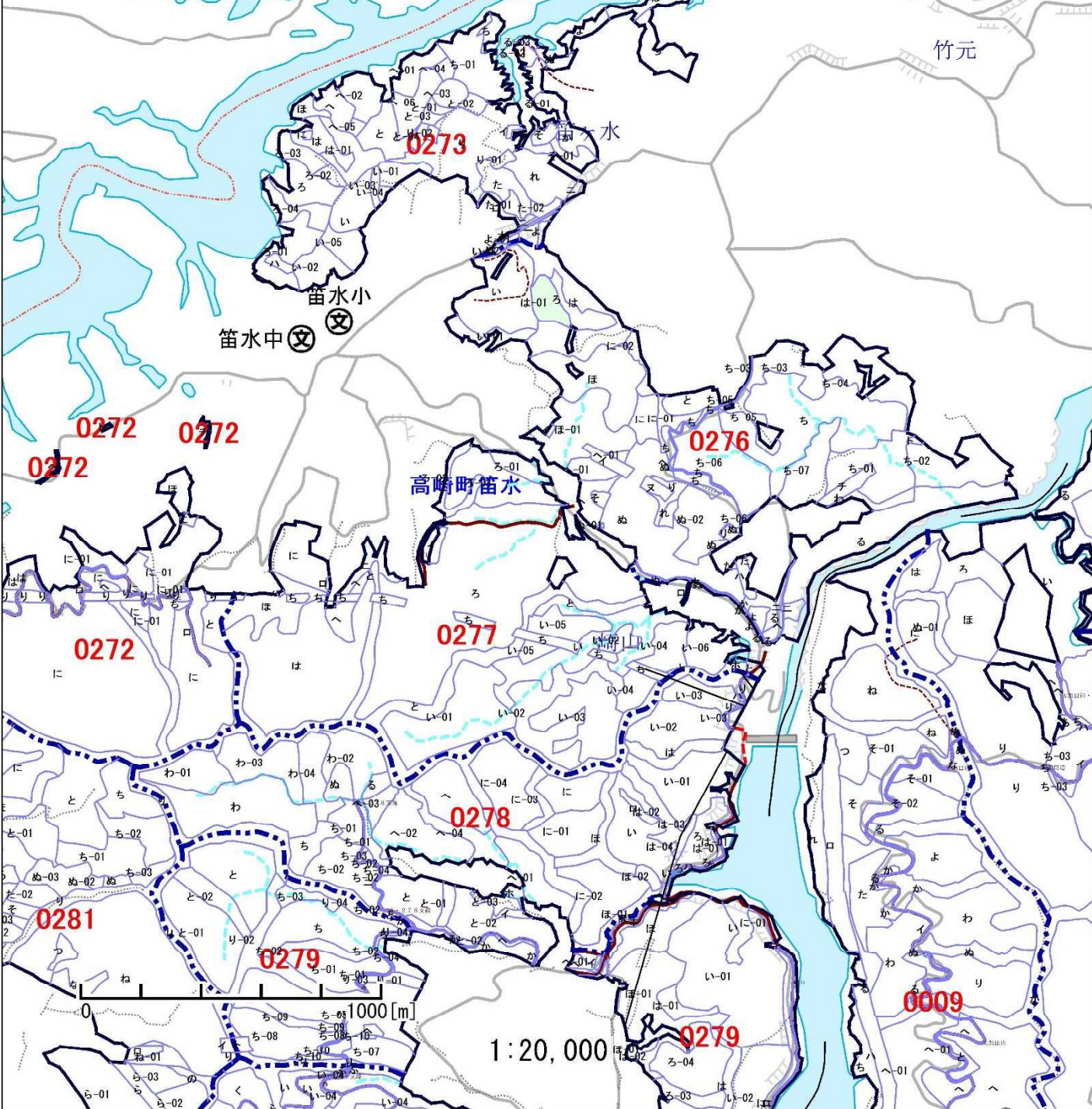
606号物件  
崎山国有林 276は1林小班

新町



丸岡

竹元



# 公売箇所位置図

606号物件

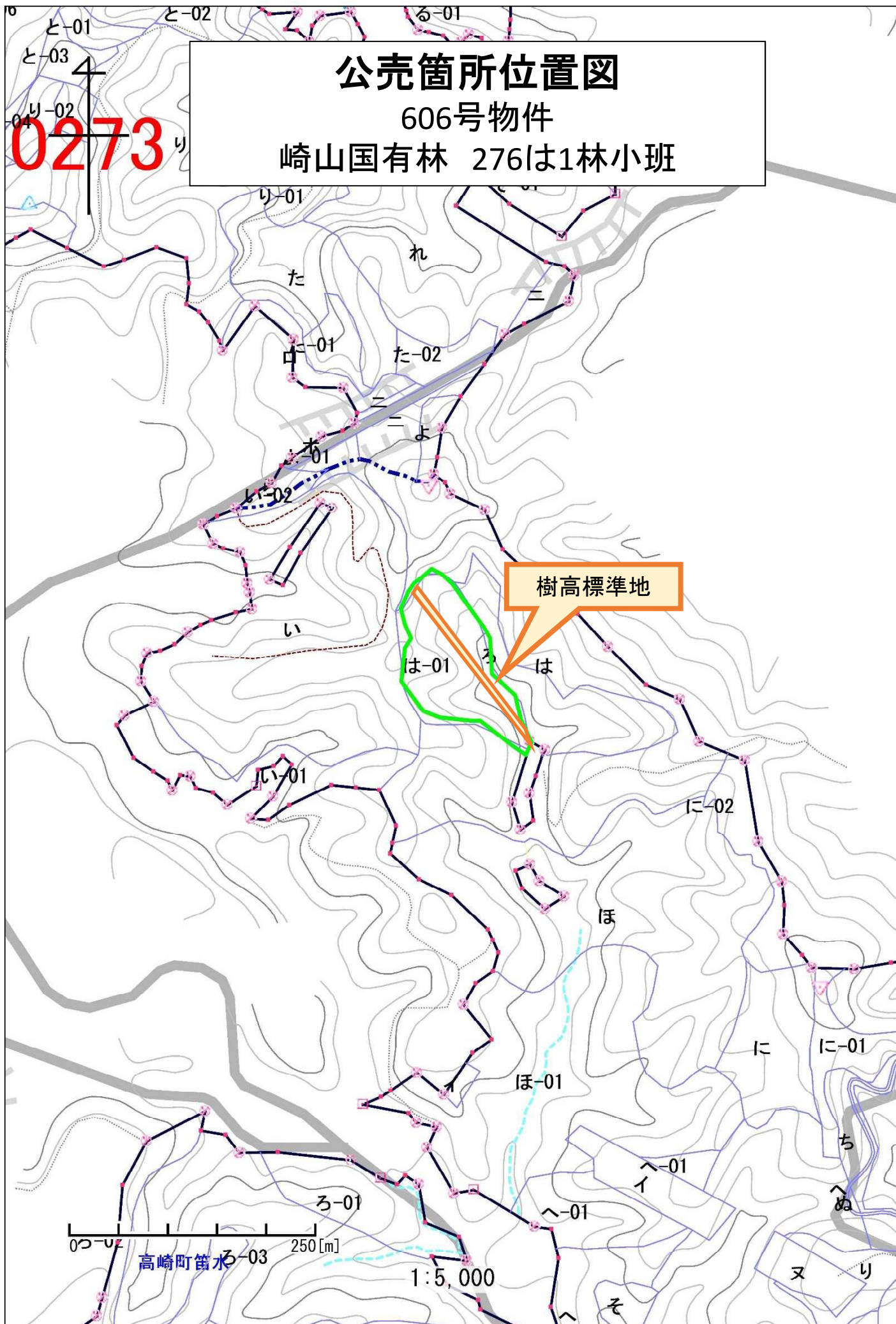
崎山国有林 276は1林小班

0273

樹高標準地

高崎町笛水 250[m]

1:5,000



樹 材 種 別 一 覧 表

宮崎森林管理署都城支署

復命書番号： 04－ 263  
林班： 276

森林事務所： 高崎森林事務所  
小班： は 1

国有林名： 崎山（笛水）  
伐区：

樹 種 名	材 種 分 区	生 被 別	態 様 分 区	品 質 分 区	胸 高 直 径	樹 高	本 数	幹 材 積	平 均 単 木 材 積	控 除 有 無
スギ	一般材	生立木	生立木	壮齡級	16	16	177	30.09	0.170	無
					18	19	176	44.00	0.250	無
					20	20	171	53.01	0.310	無
					22	22	177	72.57	0.410	無
					24	23	124	63.24	0.510	無
					26	24	148	90.28	0.610	無
					28	24	69	48.30	0.700	無
					30	25	101	83.83	0.830	無
					32	26	99	94.05	0.950	無
					34	26	57	59.85	1.050	無
					36	26	70	81.20	1.160	無
					38	25	47	57.34	1.220	無
					40	25	28	37.24	1.330	無
					42	24	15	20.70	1.380	無
					44	27	1	1.68	1.680	無
					46	28	4	7.52	1.880	無
					48	28	1	2.01	2.010	無
				品質計			1,465	846.91		
			態様計		24	22	1,465	846.91		
		生被計					1,465	846.91		
	材種計						1,465	846.91		
	低質材	生立木	生立木		12	13	50	4.00	0.080	無
					14	15	142	17.04	0.120	無
					16	16	95	16.15	0.170	無
					18	19	34	8.50	0.250	無
					20	20	23	7.13	0.310	無
					22	22	8	3.28	0.410	無
					24	23	4	2.04	0.510	無
					26	24	7	4.27	0.610	無
					28	24	3	2.10	0.700	無
					30	25	1	0.83	0.830	無
					32	26	1	0.95	0.950	無
				品質計			368	66.29		
			態様計		16	16	368	66.29		
		生被計					368	66.29		

\* 態様計の胸高直径、樹高は、平均胸高直径、平均樹高である。

樹 材 種 別 一 覧 表

宮崎森林管理署都城支署

復命書番号： 04－ 263  
林班： 276

森林事務所： 高崎森林事務所  
小班： は 1

国有林名： 崎山（笛水）  
伐区：

樹 種 名	材 種 分 区	生 被 別	態 様 分 区	品 質 分 区	胸 高 直 径	樹 高	本 数	幹 材 積	平 均 単 木 材 積	控 除 有 無
スギ	材種計						368	66.29		
- 樹種計 -							1,833	913.20		
- N 計 -							1,833	913.20		
- 合 計 -							1,833	913.20		

\* 態様計の胸高直径、樹高は、平均胸高直径、平均樹高である。

樹 材 種 別 一 覧 表

復命書番号： 04 - 264  
林班： 276

森林事務所： 高崎森林事務所  
小班： は 1

国有林名： 崎山（笛水）  
伐区：

樹種名	材種分	生被別	態様分	品質分	胸高直径	樹高	本数	幹材積	平均木材積	控除有無
広葉樹Ⅰ	低質材	生立木	生立木		20	14	1	0.22	0.220	無
					20	15	1	0.24	0.240	無
					22	12	1	0.23	0.230	無
					22	13	2	0.50	0.250	無
					22	14	4	1.08	0.270	無
					22	15	3	0.84	0.280	無
					22	16	1	0.30	0.300	無
					24	13	2	0.58	0.290	無
					24	14	4	1.24	0.310	無
					24	15	2	0.66	0.330	無
					26	13	2	0.68	0.340	無
					26	14	3	1.08	0.360	無
					26	15	1	0.39	0.390	無
					28	13	2	0.78	0.390	無
					28	14	1	0.42	0.420	無
					30	14	1	0.47	0.470	無
					30	15	1	0.51	0.510	無
					30	16	2	1.08	0.540	無
					32	16	1	0.61	0.610	無
					34	15	1	0.64	0.640	無
					36	12	1	0.57	0.570	無
					36	15	1	0.71	0.710	無
				品質計			38	13.83		
			態様計		24	14	38	13.83		
		生被計					38	13.83		
	材種計						38	13.83		
一樹種計一							38	13.83		
広葉樹Ⅱ	低質材	生立木	生立木		12	12	2	0.14	0.070	無
					14	10	5	0.40	0.080	無
					14	12	12	1.20	0.100	無
					16	10	4	0.40	0.100	無
					16	11	1	0.11	0.110	無
					16	12	6	0.72	0.120	無
					16	13	5	0.65	0.130	無
					16	14	2	0.28	0.140	無

\* 態様計の胸高直径、樹高は、平均胸高直径、平均樹高である。

606号混生木

樹材種別一覧表

復命書番号： 04 - 264  
 林班： 276

森林事務所： 高崎森林事務所  
 小班： は 1

国有林名： 崎山（笛水）  
 伐区：

樹種名	材種分	生被別	態様分	品質分	胸高直径	樹高	本数	幹材積	平均木材積	控除有無
広葉樹Ⅱ	低質材	生立木	生立木		16	15	1	0.15	0.150	無
					16	16	1	0.16	0.160	無
					18	12	5	0.75	0.150	無
					18	13	2	0.32	0.160	無
					18	14	1	0.18	0.180	無
					18	15	4	0.76	0.190	無
					20	14	2	0.44	0.220	無
					20	15	2	0.46	0.230	無
					20	16	1	0.25	0.250	無
					22	14	1	0.26	0.260	無
					22	15	1	0.28	0.280	無
					24	12	2	0.52	0.260	無
					26	14	1	0.35	0.350	無
					26	15	1	0.37	0.370	無
					28	15	1	0.42	0.420	無
					28	16	1	0.45	0.450	無
					30	15	1	0.49	0.490	無
				品質計			65	10.51		
			態様計		16	13	65	10.51		
		生被計					65	10.51		
	材種計						65	10.51		
－樹種計－							65	10.51		
－L計－							103	24.34		
－合計－							103	24.34		

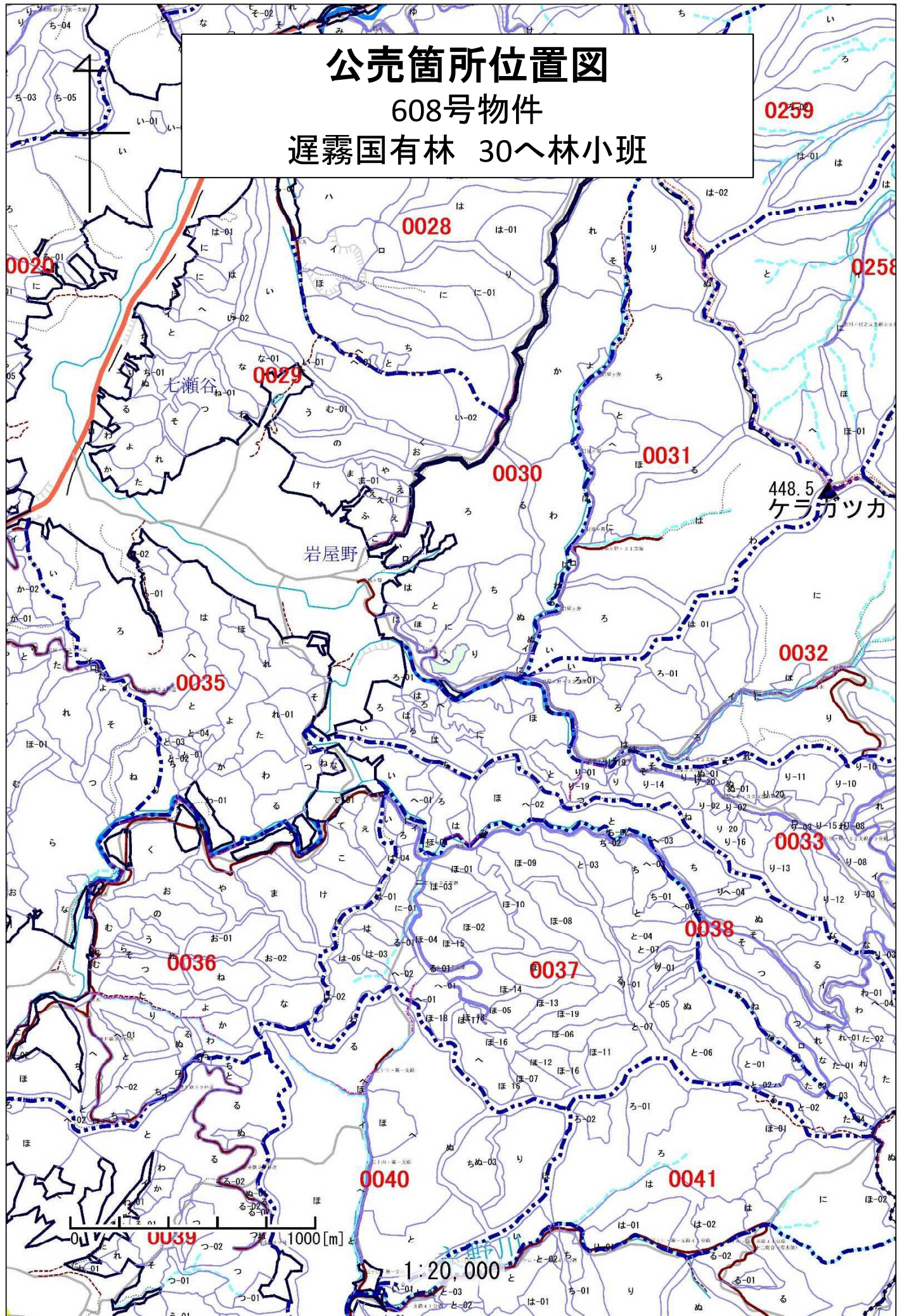
\* 態様計の胸高直径、樹高は、平均胸高直径、平均樹高である。

606号混生木

# 公売箇所位置図

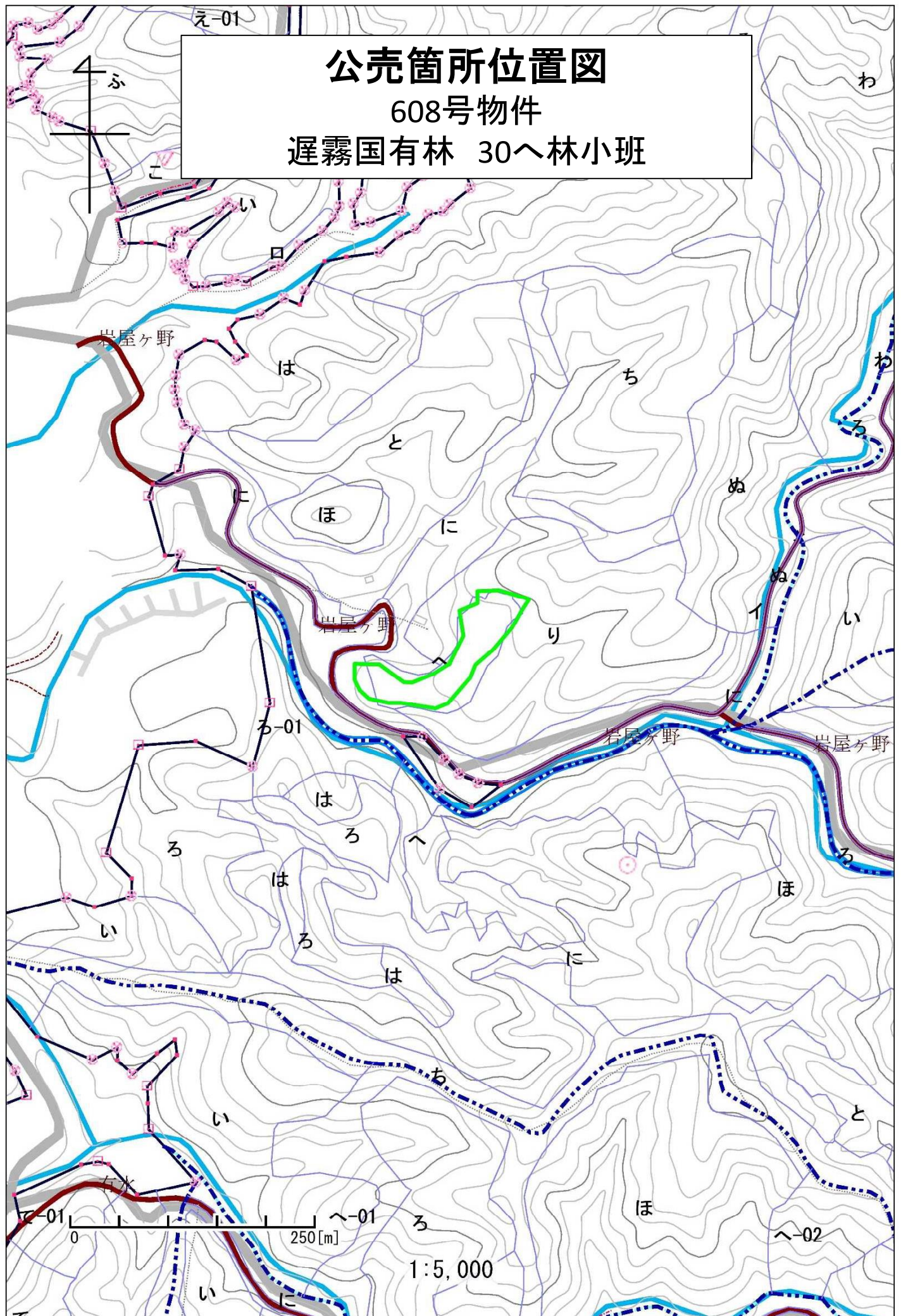
## 608号物件

### 遅霧国有林 30へ林小班





公売箇所位置図  
608号物件  
遅霧国有林 30へ林小班



樹 材 種 別 一 覧 表

復命書番号： 04 - 262  
林班： 30

森林事務所： 高城森林事務所  
小班： ^

国有林名： 遅霧  
伐区：

樹種名	材種区分	生被別	態様区分	品質区分	胸高直径	樹高	本数	幹材積	平均木材積	控除有無
スギ	一般材	生立木	生立木	高齢級	30	22	3	2.19	0.730	無
					32	23	1	0.84	0.840	無
					40	22	1	1.17	1.170	無
				品質計			5	4.20		
			態様計		32	22	5	4.20		
		生被計					5	4.20		
	材種計						5	4.20		
一樹種計一							5	4.20		
ヒノキ	一般材	生立木	生立木	高齢級	16	16	26	4.42	0.170	無
					18	18	35	8.40	0.240	無
					20	19	49	15.19	0.310	無
					22	20	55	21.45	0.390	無
					24	20	56	25.20	0.450	無
					26	20	67	34.84	0.520	無
					28	20	53	31.80	0.600	無
					30	21	56	39.76	0.710	無
					32	22	30	25.20	0.840	無
					34	20	25	21.00	0.840	無
					36	23	14	15.12	1.080	無
					38	22	12	13.68	1.140	無
					40	22	7	8.75	1.250	無
					42	22	1	1.36	1.360	無
					44	22	1	1.48	1.480	無
					46	23	1	1.68	1.680	無
				品質計			488	269.33		
			態様計		26	20	488	269.33		
		生被計					488	269.33		
	材種計						488	269.33		
	低質材	生立木	生立木		12	12	29	2.03	0.070	無
					14	14	49	5.39	0.110	無
					16	16	45	7.65	0.170	無
					18	18	40	9.60	0.240	無
					20	19	24	7.44	0.310	無
					22	20	16	6.24	0.390	無
					24	20	12	5.40	0.450	無

\* 態様計の胸高直径、樹高は、平均胸高直径、平均樹高である。

樹 材 種 別 一 覧 表

復命書番号： 04－ 262  
林班： 30

森林事務所： 高城森林事務所  
小班： へ

国有林名： 遅霧  
伐区：

樹 種 名	材 種 分	生 被 別	態 様 分	品 質 分	胸 高 直 径	樹 高	本 数	幹 材 積	平 均 木 材 積	控 除 有 無
ヒノキ	低質材	生立木	生立木		26	20	7	3.64	0.520	無
					28	20	6	3.60	0.600	無
					30	21	6	4.26	0.710	無
					32	22	2	1.68	0.840	無
					38	22	3	3.42	1.140	無
				品質計			239	60.35		
			態様計		18	17	239	60.35		
		生被計					239	60.35		
	材種計						239	60.35		
－樹種計－							727	329.68		
－N計－							732	333.88		
広葉樹Ⅰ	低質材	生立木	生立木		24	14	1	0.31	0.310	無
					24	16	1	0.36	0.360	無
					32	16	1	0.61	0.610	無
				品質計			3	1.28		
			態様計		26	15	3	1.28		
		生被計					3	1.28		
	材種計						3	1.28		
－樹種計－							3	1.28		
広葉樹Ⅱ	低質材	生立木	生立木		14	10	1	0.08	0.080	無
					14	13	1	0.10	0.100	無
					16	13	1	0.13	0.130	無
					16	14	1	0.14	0.140	無
					18	13	2	0.32	0.160	無
					20	15	1	0.23	0.230	無
					22	12	2	0.44	0.220	無
					22	13	1	0.24	0.240	無
					24	14	2	0.60	0.300	無
					30	15	1	0.49	0.490	無
					30	16	1	0.52	0.520	無
					34	16	1	0.67	0.670	無
					38	15	1	0.77	0.770	無
					44	15	2	2.00	1.000	無
					62	15	1	1.84	1.840	無
				品質計			19	8.57		

\* 態様計の胸高直径、樹高は、平均胸高直径、平均樹高である。

