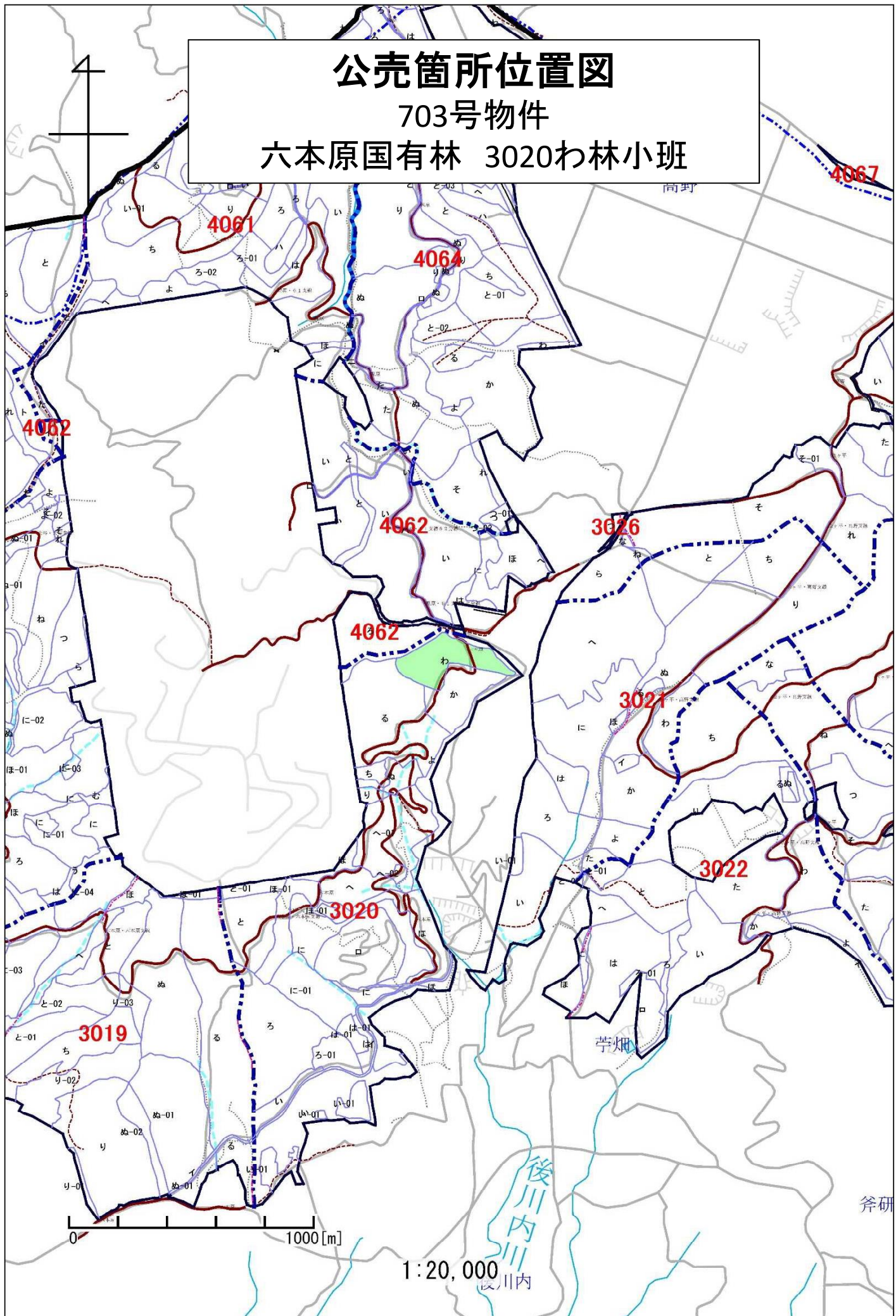


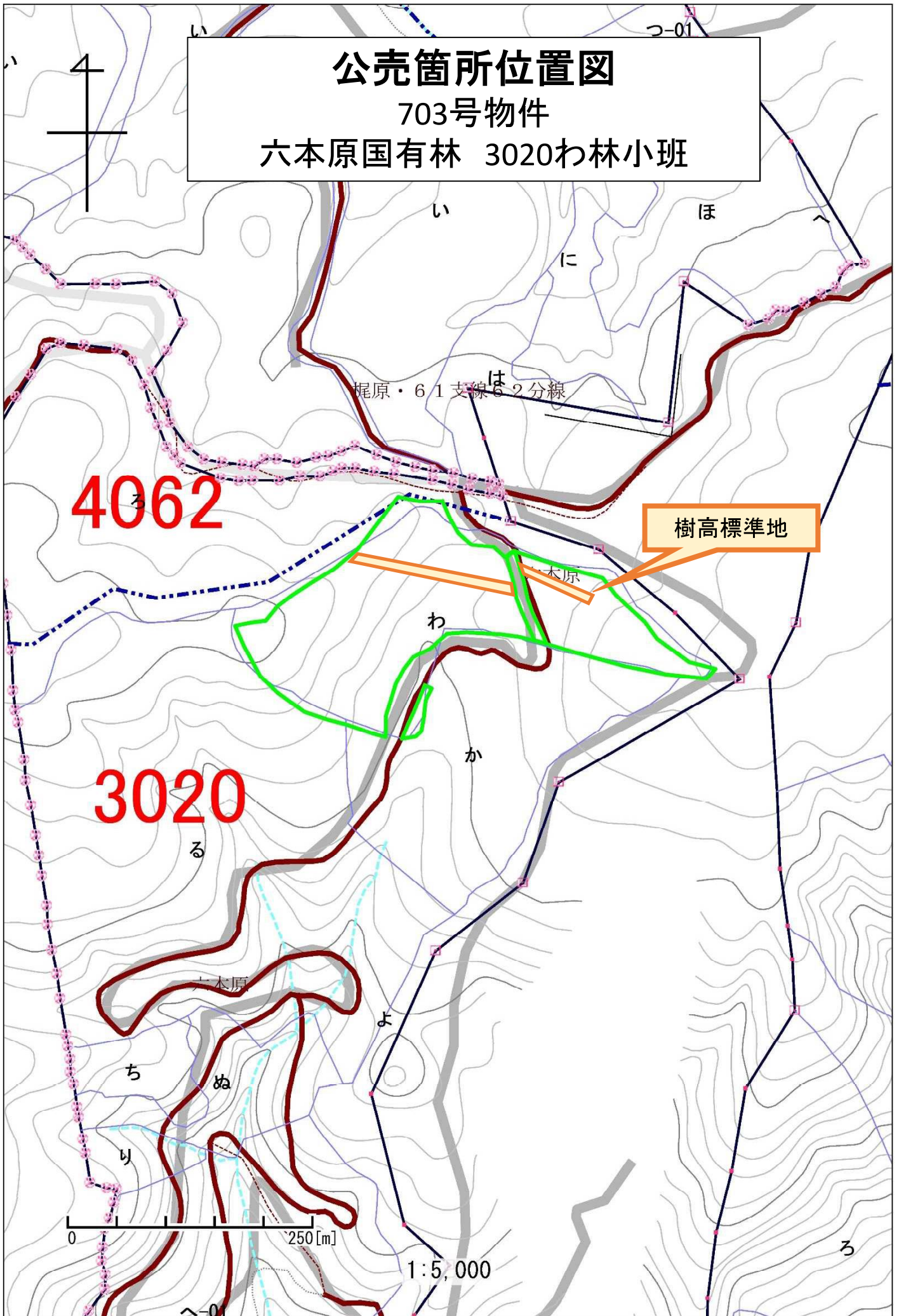
公売箇所位置図
703号物件
六本原国有林 3020わ林小班



公売箇所位置図

703号物件

六本原国有林 3020わ林小班



樹 材 種 別 一 覧 表

宮崎森林管理署都城支署

復命書番号： 04－ 271
林班： 3020

森林事務所： えびの森林事務所
小班： わ

国有林名： 六本原
伐区：

樹 種 名	材 種 分 区	生 被 別	態 様 分 区	品 質 分 区	胸 高 直 径	樹 高	本 数	幹 材 積	平 均 単 木 材 積	控 除 有 無
スギ	一般材	生立木	生立木	壮齡級	16	15	23	3.68	0.160	無
					18	16	58	12.18	0.210	無
					20	17	141	38.07	0.270	無
					22	18	246	83.64	0.340	無
					24	18	333	129.87	0.390	無
					26	19	423	203.04	0.480	無
					28	19	375	206.25	0.550	無
					30	19	345	213.90	0.620	無
					32	20	280	207.20	0.740	無
					34	20	223	180.63	0.810	無
					36	21	128	120.32	0.940	無
					38	21	113	116.39	1.030	無
					40	21	54	60.48	1.120	無
					42	22	34	43.18	1.270	無
					44	21	19	24.89	1.310	無
					46	22	11	16.28	1.480	無
					48	23	7	11.62	1.660	無
					50	22	3	5.10	1.700	無
				品質計			2,816	1,676.72		
			態様計		28	19	2,816	1,676.72		
		生被計					2,816	1,676.72		
	材種計						2,816	1,676.72		
	低質材	生立木	生立木		12	13	20	1.60	0.080	無
					14	14	47	5.17	0.110	無
					16	15	110	17.60	0.160	無
					18	16	168	35.28	0.210	無
					20	17	268	72.36	0.270	無
					22	18	293	99.62	0.340	無
					24	18	299	116.61	0.390	無
					26	19	297	142.56	0.480	無
					28	19	199	109.45	0.550	無
					30	19	142	88.04	0.620	無
					32	20	108	79.92	0.740	無
					34	20	68	55.08	0.810	無
					36	21	58	54.52	0.940	無

* 態様計の胸高直径、樹高は、平均胸高直径、平均樹高である。

樹 材 種 別 一 覧 表

復命書番号: 04- 271
林班: 3020

森林事務所: えびの森林事務所
小班: わ

国有林名: 六本原
伐区:

樹 種 名	材 種 分 区	生 被 別	態 様 区 分	品 質 区 分	胸 高 直 径	樹 高	本 数	幹 材 積	平 均 単 木 材 積	控 除 有 無
スギ	低質材	生立木	生立木		38	21	31	31.93	1.030	無
					40	21	9	10.08	1.120	無
					42	22	10	12.70	1.270	無
					44	21	6	7.86	1.310	無
					46	22	2	2.96	1.480	無
					48	23	1	1.66	1.660	無
					50	22	1	1.70	1.700	無
					56	20	1	1.87	1.870	無
				品質計			2,138	948.57		
			態様計		24	18	2,138	948.57		
		生被計					2,138	948.57		
	材種計						2,138	948.57		
－ 樹種計－							4,954	2,625.29		
－ N 計－							4,954	2,625.29		
－ 合計－							4,954	2,625.29		

* 態様計の胸高直径、樹高は、平均胸高直径、平均樹高である。

樹材種別一覧表

宮崎森林管理署都城支署

復命書番号： 04 - 272
林班： 3020

森林事務所： えびの森林事務所
小班： わ

国有林名： 六本原
伐区：

樹種名	材種分	生被別	態様分	品質分	胸高直径	樹高	本数	幹材積	平均木材積	控除有無
ヒノキ	一般材	生立木	生立木	壮齡級	20	15	3	0.72	0.240	無
					24	15	1	0.33	0.330	無
				品質計			4	1.05		
			態様計		20	15	4	1.05		
		生被計					4	1.05		
	材種計						4	1.05		
	低質材	生立木	生立木		12	10	1	0.06	0.060	無
					14	10	1	0.08	0.080	無
					16	11	2	0.22	0.110	無
					20	13	2	0.42	0.210	無
					20	15	2	0.48	0.240	無
					22	12	1	0.23	0.230	無
					22	13	1	0.25	0.250	無
					24	14	3	0.93	0.310	無
					24	15	1	0.33	0.330	無
					24	16	1	0.36	0.360	無
					26	15	1	0.38	0.380	無
					26	16	1	0.41	0.410	無
					30	19	1	0.64	0.640	無
				品質計			18	4.79		
			態様計		20	14	18	4.79		
		生被計					18	4.79		
	材種計						18	4.79		
－樹種計－							22	5.84		
－N計－							22	5.84		
広葉樹Ⅱ	低質材	生立木	生立木		16	8	1	0.08	0.080	無
					18	10	1	0.13	0.130	無
					20	8	3	0.39	0.130	無
					20	9	5	0.70	0.140	無
					20	10	3	0.48	0.160	無
					20	11	1	0.17	0.170	無
					20	12	1	0.19	0.190	無
					22	7	1	0.13	0.130	無
					22	8	1	0.15	0.150	無
					22	9	2	0.34	0.170	無

* 態様計の胸高直径、樹高は、平均胸高直径、平均樹高である。

703号 混生木

樹 材 種 別 一 覧 表

復命書番号： 04 - 272
林班： 3020

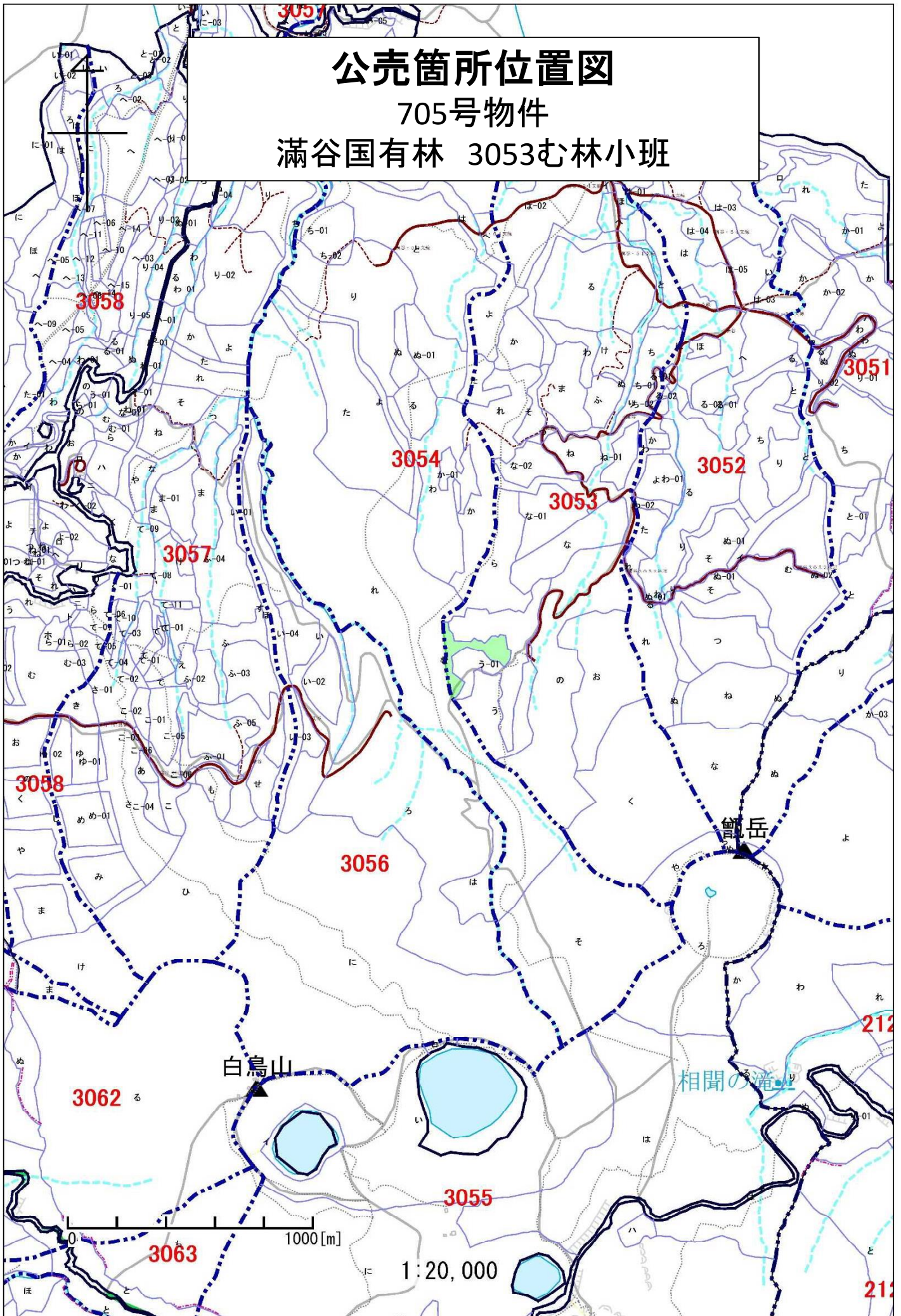
森林事務所： えびの森林事務所
小班： わ

国有林名： 六本原
伐区：

樹種名	材種分	生被別	態様区分	品質区分	胸高直径	樹高	本数	幹材積	平均木材積	控除有無
広葉樹Ⅱ	低質材	生立木	生立木		22	10	1	0.19	0.190	無
					22	11	1	0.20	0.200	無
					22	12	1	0.22	0.220	無
					24	8	1	0.17	0.170	無
					24	11	2	0.48	0.240	無
					24	12	1	0.26	0.260	無
					24	14	1	0.30	0.300	無
					26	9	1	0.23	0.230	無
					26	15	1	0.37	0.370	無
					28	10	1	0.28	0.280	無
					30	9	1	0.29	0.290	無
					30	16	1	0.52	0.520	無
				品質計			32	6.27		
			態様計		22	10	32	6.27		
		生被計					32	6.27		
	材種計						32	6.27		
一 樹種計一							32	6.27		
一 L 計一							32	6.27		
一 合計一							54	12.11		

* 態様計の胸高直径、樹高は、平均胸高直径、平均樹高である。

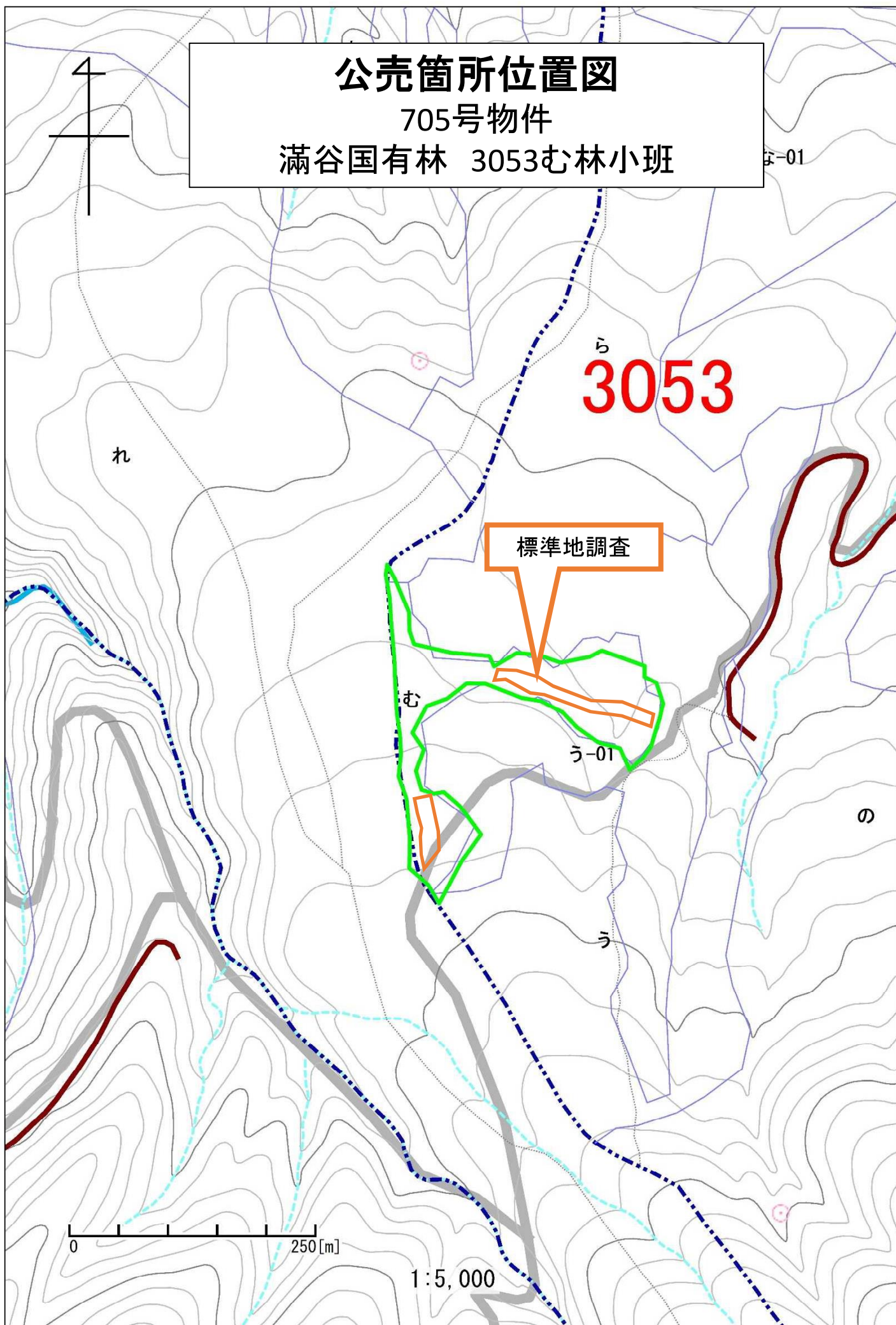
公売箇所位置図
705号物件
満谷国有林 3053む林小班



公売箇所位置図

705号物件

満谷国有林 3053む林小班



樹 材 種 別 一 覧 表

復命書番号： 03 - 466
林班： 3053

森林事務所： 白鳥森林事務所
小班： む

国有林名： 満谷
伐区：

樹 種 名	材 種 分 区	生 被 別	態 様 分 区	品 質 分 区	胸 高 直 径	樹 高	本 数	幹 材 積	平 均 木 材 積	控 除 有 無
スギ	一般材	生立木	生立木	高齢級	18	13	7	1.24	0.177	無
					20	15	29	6.69	0.231	無
					22	16	44	13.09	0.298	無
					24	17	44	16.15	0.367	無
					26	18	102	46.84	0.459	無
					28	18	211	109.67	0.520	無
					30	19	196	121.75	0.621	無
					32	20	204	150.69	0.739	無
					34	20	225	182.62	0.812	無
					36	21	116	109.38	0.943	無
					38	21	109	112.36	1.031	無
					40	20	116	124.51	1.073	無
					42	21	87	105.60	1.214	無
					44	20	65	81.82	1.259	無
					46	21	7	10.26	1.466	無
					48	19	7	9.96	1.423	無
					48	21	7	10.98	1.569	無
					50	22	15	24.73	1.649	無
					54	20	7	12.80	1.829	無
					56	21	15	28.51	1.901	無
					56	23	7	15.56	2.223	無
					66	23	7	20.51	2.930	無
				品質計			1,627	1,315.72		
				間・根	18	13	7	1.24	0.177	無
					20	15	7	1.67	0.239	無
					22	16	51	15.27	0.299	無
					24	17	95	34.98	0.368	無
					26	18	73	33.46	0.458	無
				品質計			233	86.62		
			態様計		32	19	1,860	1,402.34		
		生被計					1,860	1,402.34		
	材種計						1,860	1,402.34		
	低質材	生立木	生立木		12	11	7	0.51	0.073	無
					14	12	44	4.36	0.099	無
					16	12	182	21.82	0.120	無

* 態様計の胸高直径、樹高は、平均胸高直径、平均樹高である。

樹 材 種 別 一 覧 表

復命書番号： 03 - 466
林班： 3053

森林事務所： 白鳥森林事務所
小班： む

国有林名： 満谷
伐区：

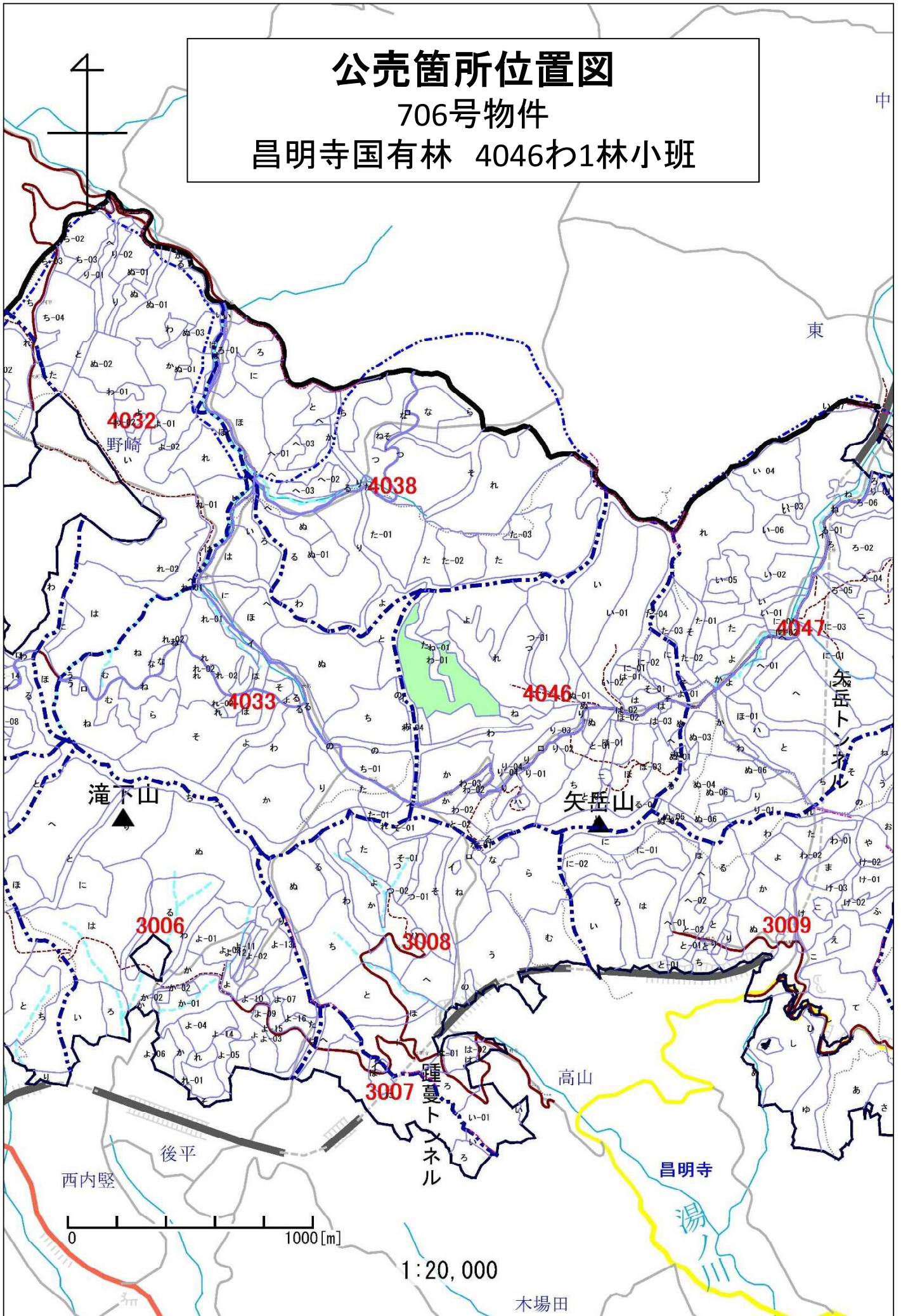
樹種名	材種分	生被別	態様分	品質分	胸高直径	樹高	本数	幹材積	平均木材積	控除有無
スギ	低質材	生立木	生立木		18	13	225	38.33	0.170	無
					20	15	335	76.95	0.230	無
					22	16	218	65.46	0.300	無
					24	17	313	115.71	0.370	無
					26	18	182	83.64	0.460	無
					28	18	124	64.29	0.518	無
					30	19	65	40.58	0.624	無
					32	20	29	21.53	0.742	無
					34	20	7	5.89	0.841	無
					36	21	15	13.67	0.911	無
					40	20	7	7.78	1.111	無
					58	22	7	15.78	2.254	無
				品質計			1,760	576.30		
			態様計		22	16	1,760	576.30		
		生被計					1,760	576.30		
	材種計						1,760	576.30		
一樹種計一							3,620	1,978.64		
一N計一							3,620	1,978.64		
広葉樹Ⅱ	低質材	生立木	生立木		10	5	7	0.15	0.021	無
					10	6	15	0.44	0.029	無
					10	9	7	0.29	0.041	無
					10	10	22	0.87	0.040	無
					10	11	7	0.36	0.051	無
					12	8	15	0.73	0.049	無
					12	10	29	1.75	0.060	無
					14	10	7	0.58	0.083	無
					14	12	7	0.73	0.104	無
					16	6	7	0.44	0.063	無
					16	10	7	0.73	0.104	無
					16	12	15	1.75	0.117	無
					16	13	7	0.95	0.136	無
					16	14	15	2.04	0.136	無
					18	10	15	1.89	0.126	無
					18	12	7	1.09	0.156	無
					18	13	7	1.16	0.166	無

* 態様計の胸高直径、樹高は、平均胸高直径、平均樹高である。

公売箇所位置図

706号物件

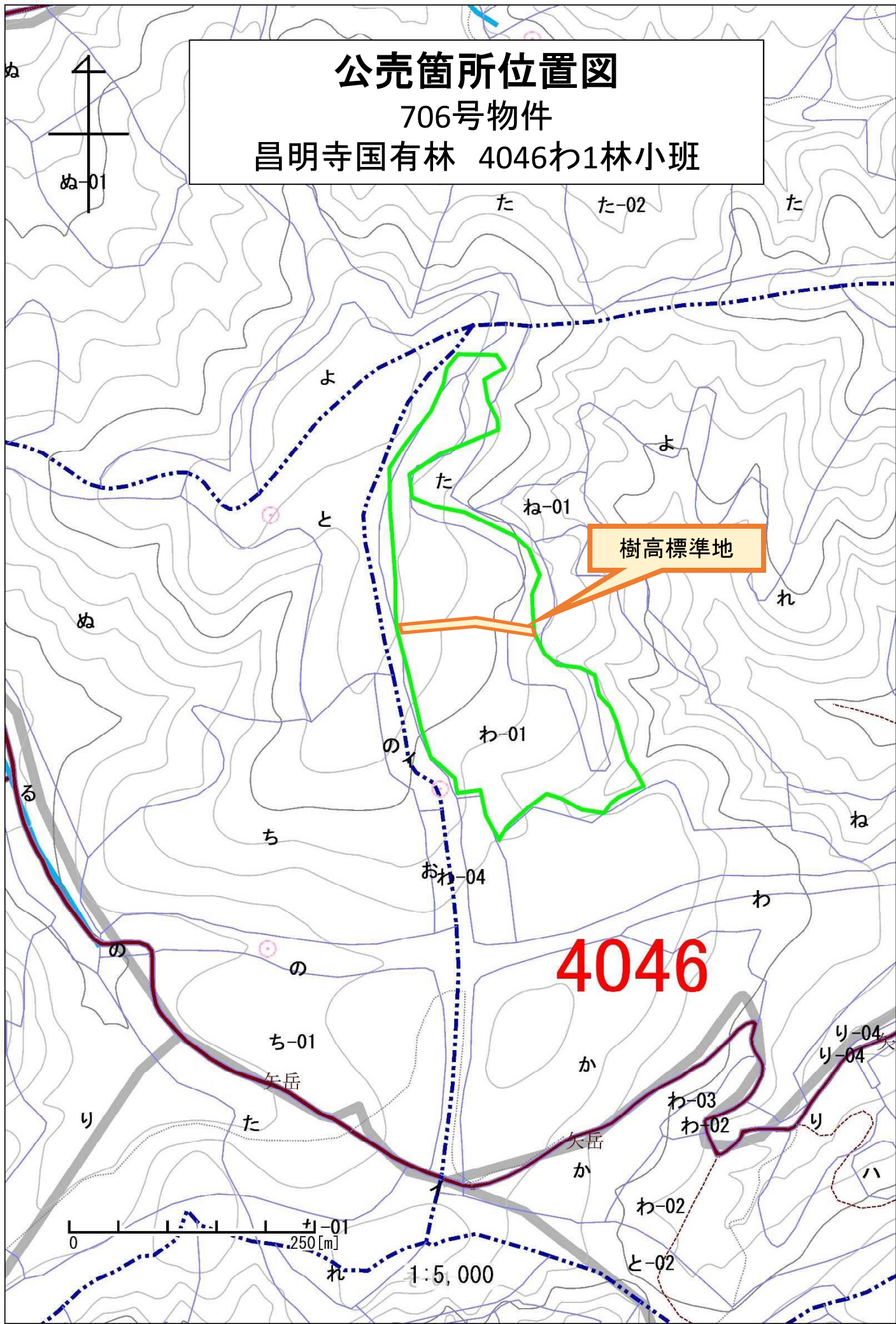
昌明寺国有林 4046わ1林小班



公売箇所位置図

706号物件

昌明寺国有林 4046わ1林小班



樹 材 種 別 一 覧 表

宮崎森林管理署都城支署

復命書番号： 04 - 280
林班： 4046

森林事務所： 真幸森林事務所
小班： わ 1

国有林名： 昌明寺
伐区：

樹 種 名	材 種 分	生 被 別	態 様 分	品 質 分	胸 高 直 径	樹 高	本 数	幹 材 積	平 均 木 材 積	控 除 有 無
ヒノキ	一般材	生立木	生立木	高齢級	16	15	89	14.24	0.160	無
					18	16	158	33.18	0.210	無
					20	17	357	96.39	0.270	無
					22	17	400	132.00	0.330	無
					24	17	547	207.86	0.380	無
					26	18	549	258.03	0.470	無
					28	18	483	255.99	0.530	無
					30	19	392	250.88	0.640	無
					32	19	242	174.24	0.720	無
					34	19	160	128.00	0.800	無
					36	20	108	100.44	0.930	無
					38	17	61	52.46	0.860	無
					40	20	26	29.38	1.130	無
					42	21	12	15.60	1.300	無
					44	21	9	12.69	1.410	無
					46	20	5	7.25	1.450	無
					48	23	1	1.81	1.810	無
					50	20	1	1.68	1.680	無
				品質計			3,600	1,772.12		
				間・根	16	15	3	0.48	0.160	無
					18	16	10	2.10	0.210	無
					20	17	24	6.48	0.270	無
					22	17	24	7.92	0.330	無
					24	17	43	16.34	0.380	無
					26	18	18	8.46	0.470	無
				品質計			122	41.78		
			態様計		26	18	3,722	1,813.90		
		生被計					3,722	1,813.90		
	材種計						3,722	1,813.90		
	低質材	生立木	生立木		12	12	68	4.76	0.070	無
					14	14	203	22.33	0.110	無
					16	15	266	42.56	0.160	無
					18	16	343	72.03	0.210	無
					20	17	422	113.94	0.270	無
					22	17	369	121.77	0.330	無

* 態様計の胸高直径、樹高は、平均胸高直径、平均樹高である。

樹 材 種 別 一 覧 表

復命書番号： 04 - 280
林班： 4046

森林事務所： 真幸森林事務所
小班： わ 1

国有林名： 昌明寺
伐区：

樹種名	材種分	生被別	態様分	品質分	胸高直径	樹高	本数	幹材積	平均木材積	控除有無
ヒノキ	低質材	生立木	生立木		24	17	358	136.04	0.380	無
					26	18	274	128.78	0.470	無
					28	18	180	95.40	0.530	無
					30	19	114	72.96	0.640	無
					32	19	82	59.04	0.720	無
					34	19	46	36.80	0.800	無
					36	20	26	24.18	0.930	無
					38	17	21	18.06	0.860	無
					40	20	10	11.30	1.130	無
					42	21	6	7.80	1.300	無
					44	21	4	5.64	1.410	無
					46	20	6	8.70	1.450	無
				品質計			2,798	982.09		
			態様計		22	17	2,798	982.09		
		生被計					2,798	982.09		
	材種計						2,798	982.09		
一樹種計一							6,520	2,795.99		
アカマツ	低質材	生立木	生立木		20	14	1	0.22	0.220	無
					24	14	1	0.30	0.300	無
					28	15	1	0.42	0.420	無
					34	17	1	0.68	0.680	無
					36	18	1	0.80	0.800	無
					40	18	1	0.97	0.970	無
					44	22	1	1.38	1.380	無
				品質計			7	4.77		
			態様計		32	17	7	4.77		
		生被計					7	4.77		
	材種計						7	4.77		
一樹種計一							7	4.77		
一N計一							6,527	2,800.76		
広葉樹II	低質材	生立木	生立木		10	8	14	0.56	0.040	無
					10	9	13	0.52	0.040	無
					10	10	6	0.24	0.040	無
					12	9	16	0.80	0.050	無
					12	10	24	1.44	0.060	無

* 態様計の胸高直径、樹高は、平均胸高直径、平均樹高である。

706号

樹 材 種 別 一 覧 表

復命書番号： 04 - 280
林班： 4046

森林事務所： 真幸森林事務所
小班： わ 1

国有林名： 昌明寺
伐区：

樹 種 名	材 種 分 区	生 被 別	態 様 分 区	品 質 分 区	胸 高 直 径	樹 高	本 数	幹 材 積	平 均 木 材 積	控 除 有 無
広葉樹Ⅱ	低質材	生立木	生立木		12	11	4	0.28	0.070	無
					14	9	8	0.56	0.070	無
					14	10	26	2.08	0.080	無
					14	11	28	2.52	0.090	無
					14	12	12	1.20	0.100	無
					16	11	14	1.54	0.110	無
					16	12	43	5.16	0.120	無
					16	13	31	4.03	0.130	無
					16	14	3	0.42	0.140	無
					18	11	10	1.40	0.140	無
					18	12	19	2.85	0.150	無
					18	13	49	7.84	0.160	無
					18	14	13	2.34	0.180	無
					20	11	6	1.02	0.170	無
					20	12	23	4.37	0.190	無
					20	13	46	9.20	0.200	無
					20	14	14	3.08	0.220	無
					22	12	6	1.32	0.220	無
					22	13	9	2.16	0.240	無
					22	14	11	2.86	0.260	無
					22	15	4	1.12	0.280	無
					24	9	2	0.40	0.200	無
					24	10	1	0.22	0.220	無
					24	11	1	0.24	0.240	無
					24	12	2	0.52	0.260	無
					24	13	10	2.80	0.280	無
					24	14	13	3.90	0.300	無
					24	15	5	1.60	0.320	無
					26	13	2	0.64	0.320	無
					26	14	10	3.50	0.350	無
					26	15	4	1.48	0.370	無
					28	11	2	0.62	0.310	無
					28	13	2	0.74	0.370	無
					28	14	5	1.95	0.390	無
					28	15	2	0.84	0.420	無

* 態様計の胸高直径、樹高は、平均胸高直径、平均樹高である。

706号

