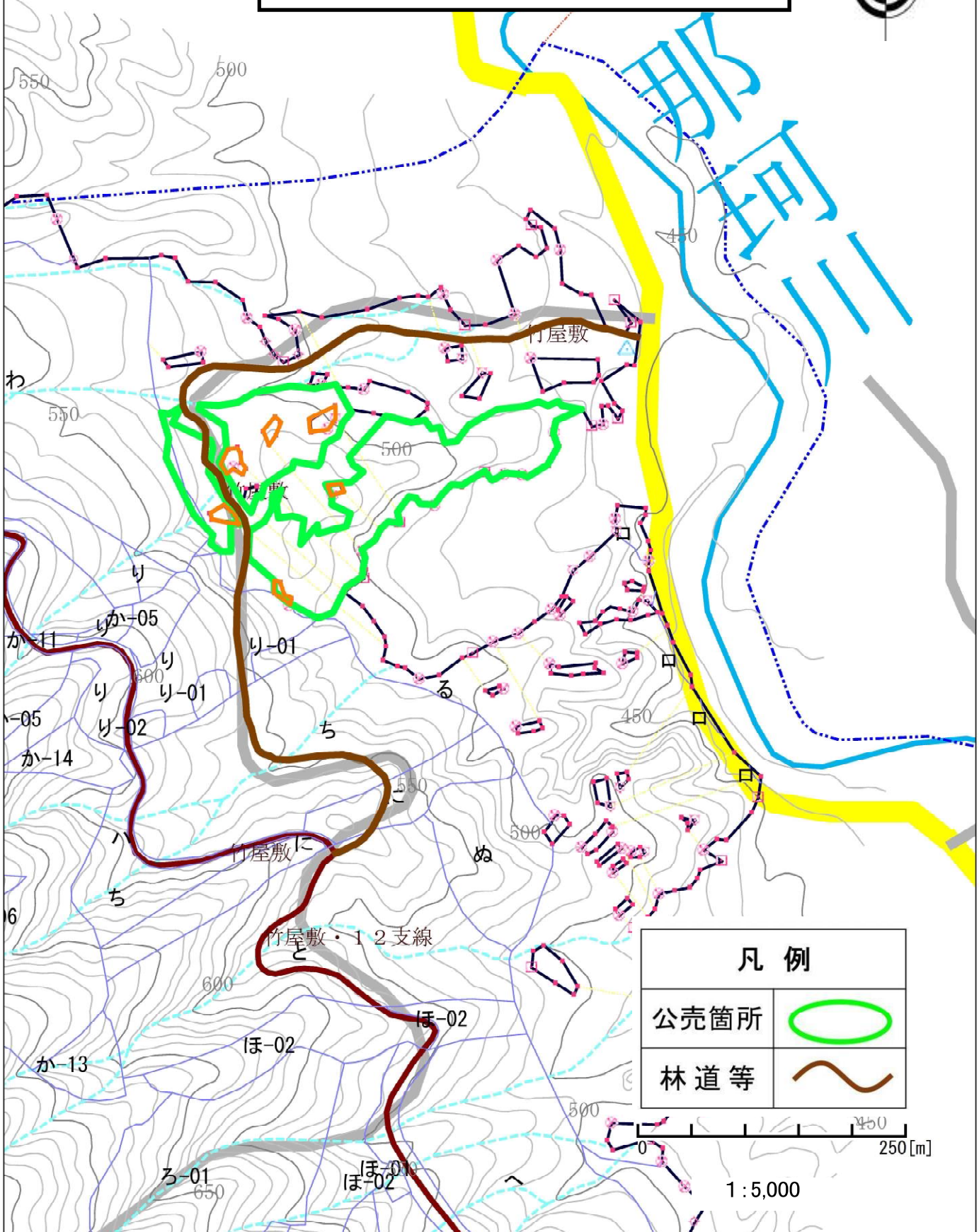




**公売箇所位置図**  
**1号物件（分収造林）**  
**松隈九瀬谷国有林 12る林小班**  
**面積：3.40 ha**



凡 例	
公売箇所	
林道等	

1 : 5,000

物件明細書

評定番号	国有林名	林班	小班	伐区	林齢	伐採方法	施業方法	面積 (ha)
5 - 7	松隈九瀬谷	12	る		66	皆伐	単	3.40

樹種名	生被別	態様区分	材種	品質	胸高直径	樹高	本数	材積
スギ	生立木	生立木	一般材	高齢級	16	15	8	1.28
					18	18	51	11.73
					20	20	70	21.70
					22	22	99	40.59
					24	22	125	60.00
					26	23	140	82.60
					28	24	153	107.10
					30	24	187	147.73
					32	24	164	144.32
					34	25	177	178.77
					36	25	134	148.74
					38	26	134	170.18
					40	26	109	150.42
					42	27	84	130.20
					44	27	62	104.16
					46	27	46	83.26
					48	27	45	87.30
					50	26	32	64.00
					52	26	27	57.78
					54	27	21	49.56

物件明細書

評定番号	国有林名	林班	小班	伐区	林齢	伐採方法	施業方法	面積 (ha)
5 - 7	松隈九瀬谷	12	る		66	皆伐	単	3.40

樹種名	生被別	態様区分	材種	品質	胸高直径	樹高	本数	材積
スギ	生立木	生立木	一般材	高齢級	56	27	17	42.67
					58	28	17	46.92
					60	28	5	14.60
					62	26	2	5.72
					64	28	1	3.25
					66	30	1	3.66
					68	28	2	7.18
				間・根	16	15	1	0.16
					18	18	5	1.15
					20	20	15	4.65
					22	22	23	9.43
					24	22	26	12.48
					26	23	22	12.98
			低質材		10	9	3	0.12
					12	11	8	0.56
					14	13	24	2.64
					16	15	38	6.08
					18	18	69	15.87
					20	20	83	25.73
					22	22	67	27.47

物件明細書

評定番号	国有林名	林班	小班	伐区	林齢	伐採方法	施業方法	面積 (ha)
5 - 7	松隈九瀬谷	12	る		66	皆伐	単	3.40

樹種名	生被別	態様区分	材種	品質	胸高直径	樹高	本数	材積
スギ	生立木	生立木	低質材		24	22	61	29.28
					26	23	46	27.14
					28	24	33	23.10
					30	24	25	19.75
					32	24	22	19.36
					34	25	16	16.16
					36	25	7	7.77
					38	26	4	5.08
					40	26	8	11.04
					42	27	3	4.65
					44	27	2	3.36
					46	27	1	1.81
					48	27	2	3.88
					50	26	1	2.00
樹種計							2,528	2,259.12
ヒノキ	生立木	生立木	一般材	高齢級	16	18	30	5.70
					18	21	65	18.20
					20	22	105	37.80
					22	22	128	55.04
					24	23	129	68.37

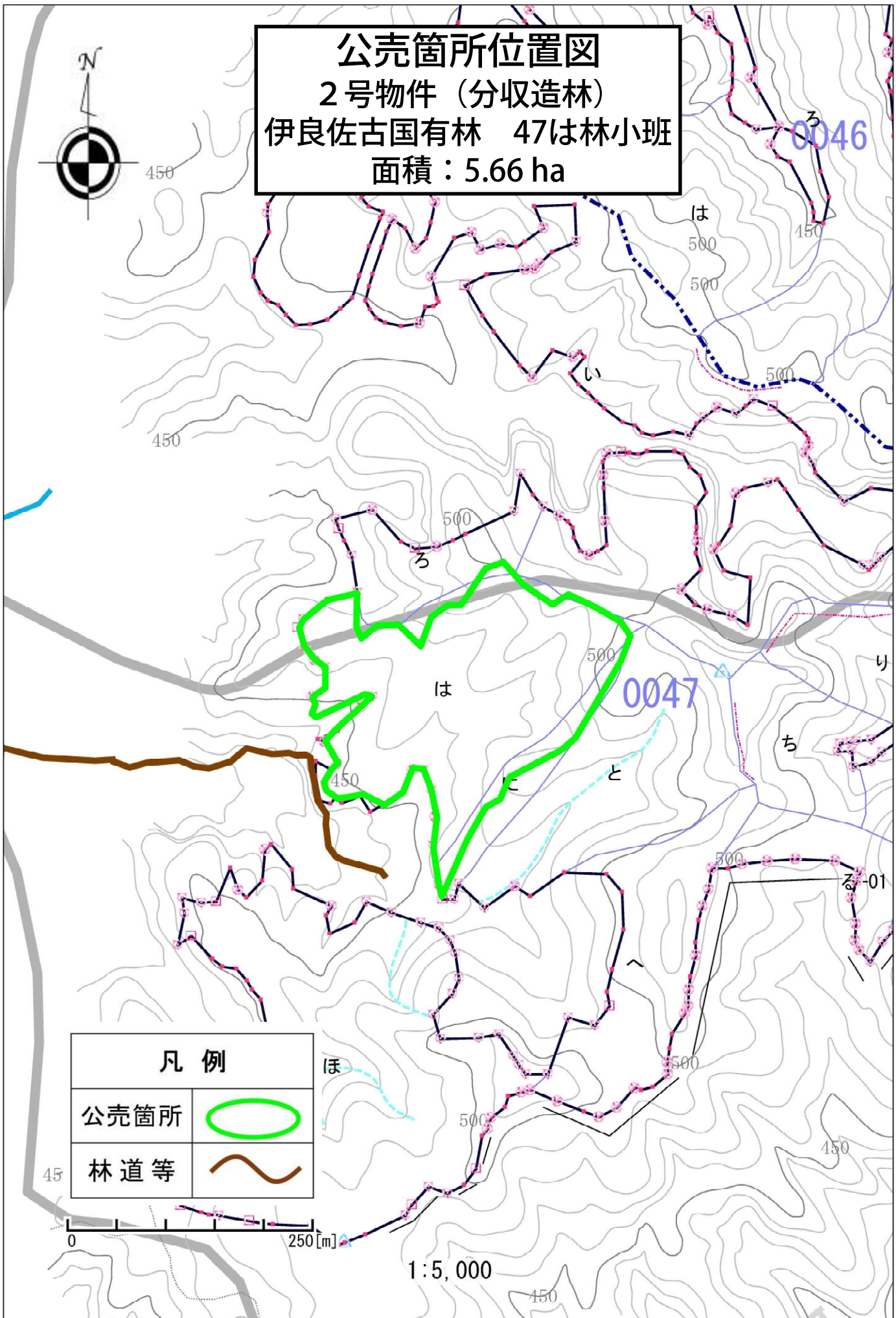
物件明細書

評定番号	国有林名	林班	小班	伐区	林齢	伐採方法	施業方法	面積 (ha)
5 - 7	松隈九瀬谷	12	る		66	皆伐	単	3.40

樹種名	生被別	態様区分	材種	品質	胸高直径	樹高	本数	材積
ヒノキ	生立木	生立木	一般材	高齢級	26	23	165	100.65
					28	23	135	93.15
					30	24	124	101.68
					32	24	82	75.44
					34	24	50	51.00
					36	23	24	25.92
					38	23	22	26.18
					40	23	9	11.79
					42	24	8	11.92
					44	24	2	3.24
					46	24	5	8.80
					48	24	3	5.70
					52	21	1	1.90
				間・根	16	18	6	1.14
					18	21	6	1.68
					20	22	33	11.88
					22	22	21	9.03
					24	23	17	9.01
					26	23	23	14.03
			低質材		10	9	2	0.08



公売箇所位置図  
2号物件（分収造林）  
伊良佐古国有林 47は林小班  
面積：5.66 ha



凡 例	
公売箇所	
林道等	



1:5,000



物件明細書

評定番号	国有林名	林班	小班	伐区	林齢	伐採方法	施業方法	面積 (ha)
5 - 8	伊良佐古	47	は		62	皆伐	単	5.66

樹種名	生被別	態様区分	材種	品質	胸高直径	樹高	本数	材積
スギ	生立木	生立木	一般材	高齢級	16	15	19	3.04
					18	18	72	16.56
					20	20	90	27.90
					22	21	120	46.80
					24	22	157	75.36
					26	23	182	107.38
					28	23	217	145.39
					30	24	183	144.57
					32	25	129	118.68
					34	25	102	103.02
					36	25	65	72.15
					38	25	38	46.36
					40	26	22	30.36
					42	26	23	34.50
					44	26	8	12.96
					46	26	7	12.18
					48	26	4	7.48
					50	27	2	4.16
					52	27	3	6.66
					56	28	1	2.60

物件明細書

評定番号	国有林名	林班	小班	伐区	林齢	伐採方法	施業方法	面積 (ha)
5 - 8	伊良佐古	47	は		62	皆伐	単	5.66

樹種名	生被別	態様区分	材種	品質	胸高直径	樹高	本数	材積
スギ	生立木	生立木	一般材	高齢級	62	25	1	2.76
					64	27	1	3.13
				間・根	16	15	4	0.64
					18	18	1	0.23
					20	20	3	0.93
					22	21	10	3.90
					24	22	6	2.88
					26	23	7	4.13
			低質材		10	10	1	0.04
					12	9	7	0.35
					14	12	17	1.70
					16	15	7	1.12
					18	18	12	2.76
					20	20	7	2.17
					22	21	9	3.51
					24	22	15	7.20
					26	23	10	5.90
					28	23	2	1.34
					30	24	3	2.37
					32	25	3	2.76

物件明細書

評定番号	国有林名	林班	小班	伐区	林齢	伐採方法	施業方法	面積 (ha)
5 - 8	伊良佐古	47	は		62	皆伐	単	5.66

樹種名	生被別	態様区分	材種	品質	胸高直径	樹高	本数	材積
スギ	生立木	生立木	低質材		34	25	1	1.01
					36	25	5	5.55
					40	26	1	1.38
					42	26	1	1.50
樹種計							1,578	1,077.37
ヒノキ	生立木	生立木	一般材	高齢級	16	15	102	16.32
					18	16	201	42.21
					20	17	298	80.46
					22	18	445	155.75
					24	19	500	215.00
					26	20	461	239.72
					28	21	440	277.20
					30	22	327	245.25
					32	22	285	239.40
					34	23	195	191.10
					36	23	146	157.68
					38	24	89	111.25
					40	25	72	102.96
					42	25	37	57.72
					44	25	24	40.80

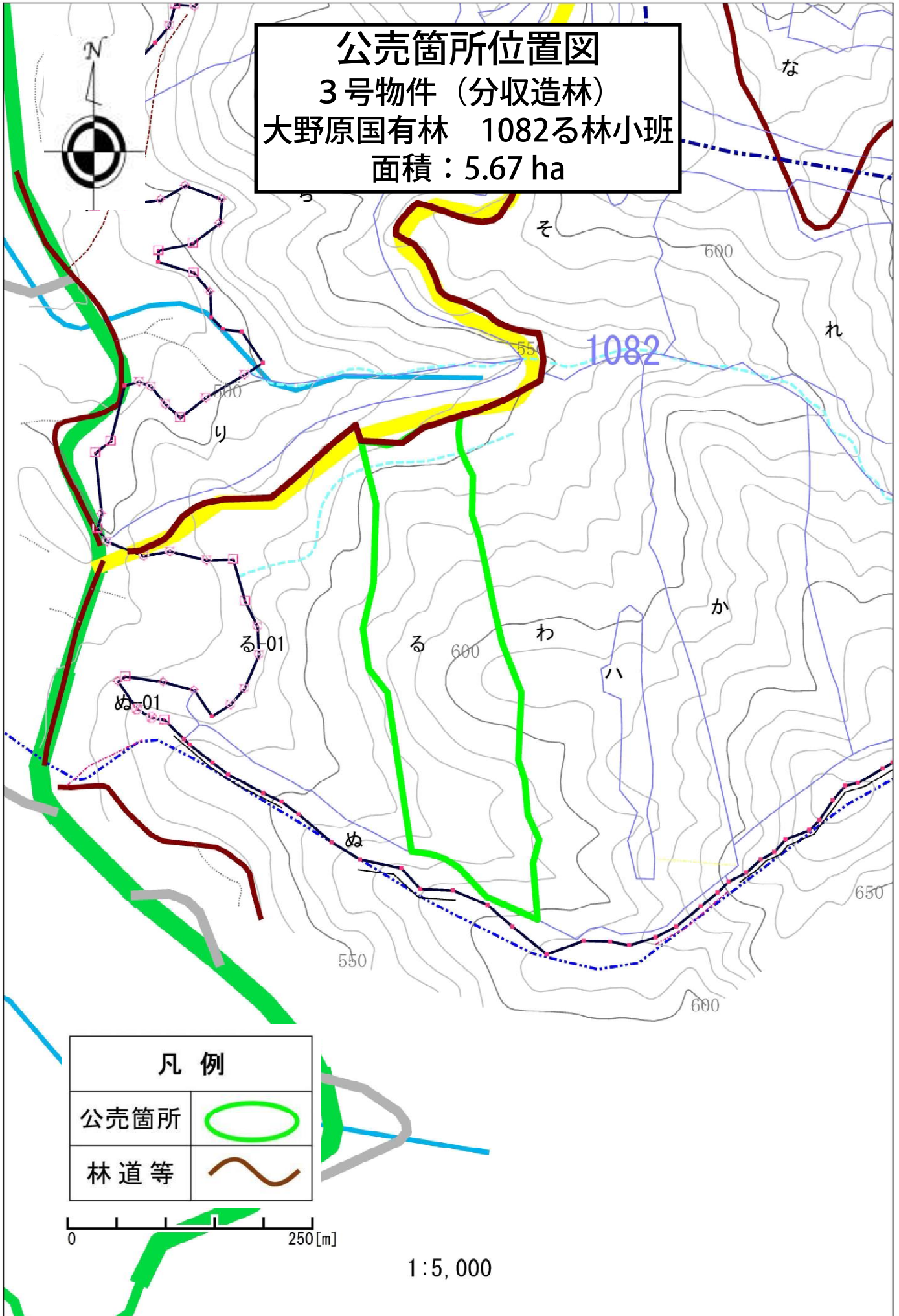
物件明細書

評定番号	国有林名	林班	小班	伐区	林齢	伐採方法	施業方法	面積 (ha)
5 - 8	伊良佐古	47	は		62	皆伐	単	5.66

樹種名	生被別	態様区分	材種	品質	胸高直径	樹高	本数	材積
ヒノキ	生立木	生立木	一般材	高齢級	46	26	10	19.10
					48	26	4	8.28
					50	27	1	2.31
					52	27	1	2.48
				間・根	16	15	15	2.40
					18	16	66	13.86
					20	17	67	18.09
					22	18	71	24.85
					24	19	74	31.82
					26	20	68	35.36
			低質材		10	10	25	1.00
					12	12	70	4.90
					14	14	119	13.09
					16	15	104	16.64
					18	16	125	26.25
					20	17	107	28.89
					22	18	64	22.40
					24	19	37	15.91
					26	20	44	22.88
					28	21	20	12.60



公売箇所位置図  
 3号物件（分収造林）  
 大野原国有林 1082る林小班  
 面積：5.67 ha



凡 例	
公売箇所	
林道等	

0 250[m]

1:5,000

物件明細書

評定番号	国有林名	林班	小班	伐区	林齢	伐採方法	施業方法	面積 (ha)
5 - 9	大野原	1082	る		52	皆伐	単	5.67

樹種名	生被別	態様区分	材種	品質	胸高直径	樹高	本数	材積
スギ	生立木	生立木	一般材	高齢級	18	20	1	0.26
					20	17	1	0.27
					20	22	1	0.35
					20	23	2	0.72
					22	18	1	0.34
					22	22	1	0.41
					22	23	2	0.86
					24	23	4	2.04
					24	24	1	0.53
					24	25	2	1.10
					26	24	1	0.61
					26	25	7	4.48
					28	22	1	0.64
					28	24	2	1.40
					28	25	12	8.76
					30	21	1	0.69
					30	23	4	3.04
					30	25	14	11.62
					30	26	1	0.86
					32	23	2	1.68

物件明細書

評定番号	国有林名	林班	小班	伐区	林齢	伐採方法	施業方法	面積 (ha)
5 - 9	大野原	1082	る		52	皆伐	単	5.67

樹種名	生被別	態様区分	材種	品質	胸高直径	樹高	本数	材積
スギ	生立木	生立木	一般材	高齢級	32	25	9	8.28
					32	26	1	0.95
					34	23	1	0.93
					34	25	13	13.13
					34	26	3	3.15
					36	23	1	1.03
					36	24	1	1.07
					36	25	9	9.99
					36	26	3	3.48
					38	23	1	1.12
					38	24	1	1.17
					38	25	7	8.54
					38	26	6	7.62
					40	25	1	1.33
					40	26	7	9.66
					42	25	4	5.76
					42	26	1	1.50
					44	25	3	4.68
					46	24	1	1.61
					46	26	1	1.74



物件明細書

評定番号	国有林名	林班	小班	伐区	林齢	伐採方法	施業方法	面積 (ha)
5 - 9	大野原	1082	る		52	皆伐	単	5.67

樹種名	生被別	態様区分	材種	品質	胸高直径	樹高	本数	材積
スギ	生立木	生立木	低質材		16	18	1	0.19
					18	18	2	0.46
					18	20	3	0.78
					18	23	1	0.30
					20	20	3	0.93
					20	22	1	0.35
					20	23	4	1.44
					22	18	2	0.68
					22	19	2	0.72
					22	20	6	2.22
					22	23	6	2.58
					22	24	3	1.35
					22	25	1	0.47
					24	21	2	0.92
					24	23	6	3.06
					24	25	2	1.10
					26	20	2	1.02
					26	21	1	0.53
					26	23	3	1.77
					26	25	2	1.28

物件明細書

評定番号	国有林名	林班	小班	伐区	林齢	伐採方法	施業方法	面積 (ha)
5 - 9	大野原	1082	る		52	皆伐	単	5.67

樹種名	生被別	態様区分	材種	品質	胸高直径	樹高	本数	材積
スギ	生立木	生立木	低質材		28	22	1	0.64
					28	25	4	2.92
					30	23	4	3.04
					30	24	2	1.58
					30	25	8	6.64
					32	24	2	1.76
					32	25	4	3.68
					34	24	1	0.97
					34	25	2	2.02
					36	25	2	2.22
					40	25	1	1.33
					44	25	1	1.56
樹種計							220	177.91
ヒノキ	生立木	生立木	一般材	高齢級	14	15	1	0.12
					16	16	9	1.53
					18	16	117	24.57
					20	17	489	132.03
					22	17	742	244.86
					24	17	930	353.40
					26	17	789	347.16

物件明細書

評定番号	国有林名	林班	小班	伐区	林齢	伐採方法	施業方法	面積 (ha)
5 - 9	大野原	1082	る		52	皆伐	単	5.67

樹種名	生被別	態様区分	材種	品質	胸高直径	樹高	本数	材積
ヒノキ	生立木	生立木	一般材	高齢級	28	18	582	308.46
					30	18	348	208.80
					32	18	171	116.28
					34	19	84	67.20
					36	19	37	32.56
					38	21	16	17.28
					40	22	8	10.00
					42	22	2	2.72
					44	23	2	3.10
			低質材		10	12	1	0.05
					12	15	2	0.18
					14	15	85	10.20
					16	16	408	69.36
					18	16	731	153.51
					20	17	797	215.19
					22	17	778	256.74
					24	17	581	220.78
					26	17	383	168.52
					28	18	215	113.95
					30	18	97	58.20



# 公売箇所位置図

4号物件 (分収造林)  
岸岳国有林 102い林小班  
面積：1.68 ha

313

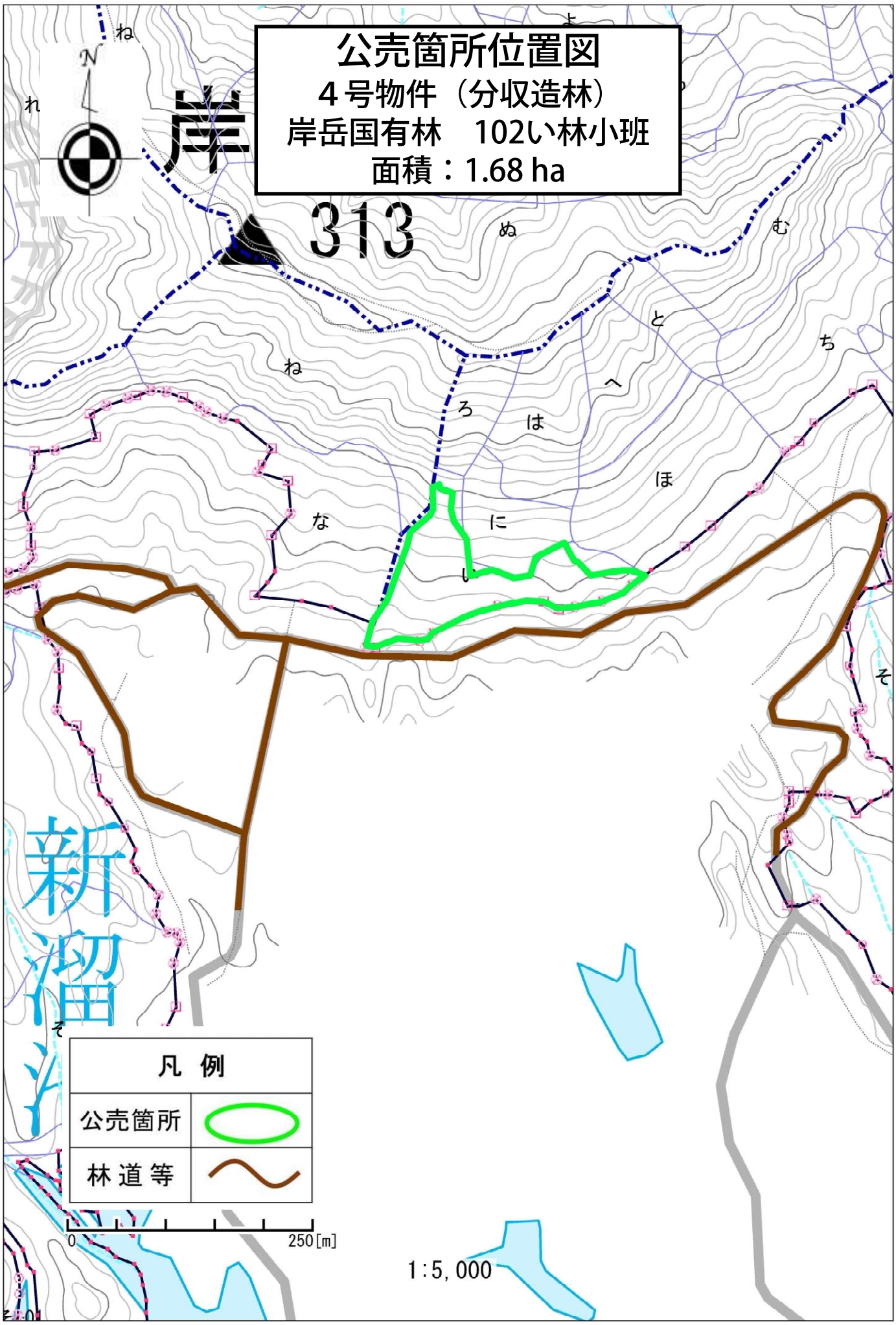
岸

新溜

凡例	
公売箇所	
林道等	

0 250[m]

1:5,000



物件明細書

評定番号	国有林名	林班	小班	伐区	林齢	伐採方法	施業方法	面積 (ha)
5 - 10	岸 岳	102	い		61	皆伐	単	1.68

樹種名	生被別	態様区分	材種	品質	胸高直径	樹高	本数	材積
スギ	生立木	生立木	一般材	高齢級	16	15	1	0.16
					18	17	16	3.52
					20	19	54	16.20
					22	20	95	35.15
					24	20	121	53.24
					26	21	180	95.40
					28	21	194	118.34
					30	22	179	130.67
					32	22	155	125.55
					34	22	105	93.45
					36	22	64	62.72
					38	22	39	42.12
					40	22	35	40.95
					42	21	27	32.67
					44	22	26	35.62
					46	23	9	13.86
					48	25	8	14.40
					50	26	7	14.00
					52	24	1	1.97
				間・根	16	15	1	0.16

物件明細書

評定番号	国有林名	林班	小班	伐区	林齢	伐採方法	施業方法	面積 (ha)
5 - 10	岸 岳	102	い		61	皆伐	単	1.68

樹種名	生被別	態様区分	材種	品質	胸高直径	樹高	本数	材積
スギ	生立木	生立木	一般材	間・根	18	17	3	0.66
					20	19	22	6.60
					22	20	36	13.32
					24	20	60	26.40
					26	21	80	42.40
			低質材		16	15	8	1.28
					18	17	33	7.26
					20	19	49	14.70
					22	20	90	33.30
					24	20	105	46.20
					26	21	99	52.47
					28	21	84	51.24
					30	22	96	70.08
					32	22	81	65.61
					34	22	63	56.07
					36	22	49	48.02
					38	22	30	32.40
					40	22	26	30.42
					42	21	13	15.73
					44	22	8	10.96

物件明細書

評定番号	国有林名	林班	小班	伐区	林齢	伐採方法	施業方法	面積 (ha)
5 - 10	岸 岳	102	い		61	皆伐	単	1.68

樹種名	生被別	態様区分	材種	品質	胸高直径	樹高	本数	材積
スギ	生立木	生立木	低質材		46	23	2	3.08
					48	25	4	7.20
樹種計							2,358	1,565.55
ヒノキ	生立木	生立木	一般材	高齢級	18	16	1	0.21
					18	18	1	0.24
					20	15	1	0.24
					22	15	1	0.29
					24	17	1	0.38
					24	18	2	0.80
					26	20	1	0.52
					28	15	2	0.88
					28	17	1	0.50
					28	18	2	1.06
					28	22	1	0.66
					30	15	1	0.50
					30	18	1	0.60
					30	19	1	0.64
					32	16	1	0.60
					32	18	1	0.68
					34	14	1	0.58



物件明細書

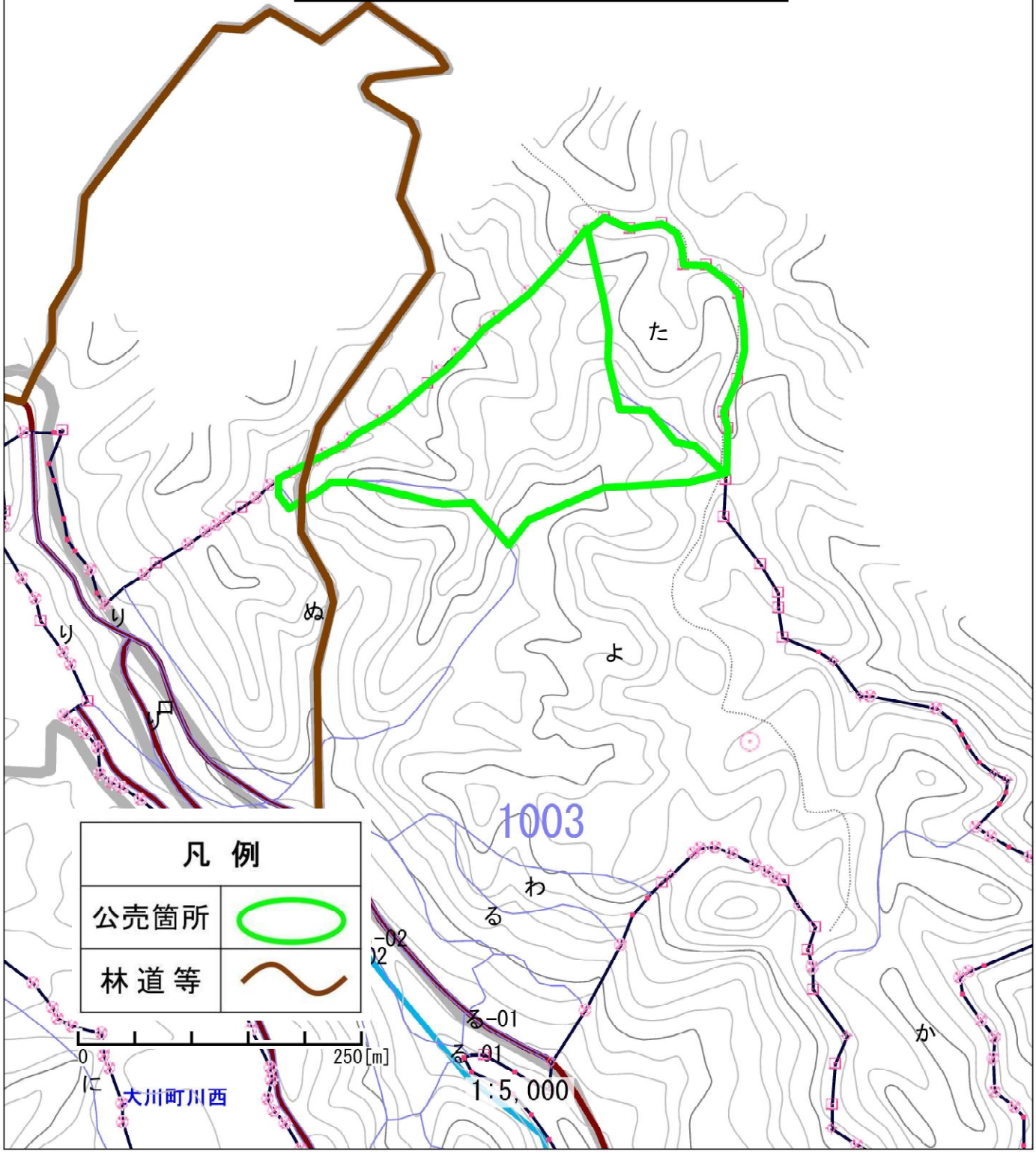
評定番号	国有林名	林班	小班	伐区	林齢	伐採方法	施業方法	面積 (ha)
5 - 10	岸 岳	102	い		61	皆伐	単	1.68

樹種名	生被別	態様区分	材種	品質	胸高直径	樹高	本数	材積
ヒノキ	生立木	生立木	一般材	高齢級	34	17	1	0.71
					34	19	1	0.80
					36	16	1	0.74
					38	13	1	0.65
					40	16	1	0.89
					40	18	2	2.02
					44	18	1	1.19
				間・根	20	15	1	0.24
			低質材		18	13	1	0.17
					18	14	1	0.18
					18	15	1	0.20
					22	22	1	0.43
					24	12	1	0.26
					24	18	1	0.40
					26	14	1	0.36
					26	16	1	0.41
					28	16	1	0.47
					30	16	1	0.53
					34	23	1	0.98
					36	16	1	0.74





**公売箇所位置図**  
6号物件（分収造林）  
相ノ谷国有林 1003よ林小班  
面積：4.21 ha  
  
7号物件（分収造林）  
相ノ谷国有林 1003た林小班  
面積：1.94 ha



凡 例	
公売箇所	
林道等	

0 250[m]  
に 大川町川西

1:5,000

物件明細書

評定番号	国有林名	林班	小班	伐区	林齢	伐採方法	施業方法	面積 (ha)
5 - 12	相ノ谷	1003	よ		58	皆伐	単	4.21

樹種名	生被別	態様区分	材種	品質	胸高直径	樹高	本数	材積
スギ	生立木	生立木	一般材	高齢級	16	14	9	1.35
					18	16	27	5.67
					20	18	73	20.44
					22	20	90	33.30
					24	22	161	77.28
					26	23	220	129.80
					28	23	208	139.36
					30	24	213	168.27
					32	24	184	161.92
					34	25	109	110.09
					36	26	89	103.24
					38	26	52	66.04
					40	27	20	28.60
					42	28	21	33.81
					44	28	10	17.40
					46	28	6	11.28
					48	28	8	16.08
					50	24	2	3.70
				間・根	18	16	3	0.63
					20	18	11	3.08

物件明細書

評定番号	国有林名	林班	小班	伐区	林齢	伐採方法	施業方法	面積 (ha)
5 - 12	相ノ谷	1003	よ		58	皆伐	単	4.21

樹種名	生被別	態様区分	材種	品質	胸高直径	樹高	本数	材積
スギ	生立木	生立木	一般材	間・根	22	20	27	9.99
					24	22	31	14.88
					26	23	41	24.19
			低質材		10	8	1	0.03
					12	9	16	0.80
					14	12	16	1.60
					16	14	34	5.10
					18	16	31	6.51
					20	18	44	12.32
					22	20	48	17.76
					24	22	46	22.08
					26	23	47	27.73
					28	23	23	15.41
					30	24	29	22.91
					32	24	19	16.72
					34	25	10	10.10
					36	26	5	5.80
					38	26	2	2.54
					40	27	1	1.43
					42	28	1	1.61

物件明細書

評定番号	国有林名	林班	小班	伐区	林齢	伐採方法	施業方法	面積 (ha)
5 - 12	相ノ谷	1003	よ		58	皆伐	単	4.21

樹種名	生被別	態様区分	材種	品質	胸高直径	樹高	本数	材積
スギ	生立木	生立木	低質材		48	28	1	2.01
樹種計							1,989	1,352.86
ヒノキ	生立木	生立木	一般材	高齢級	16	16	13	2.21
					18	17	65	14.30
					20	18	126	36.54
					22	18	228	79.80
					24	18	276	110.40
					26	19	309	151.41
					28	19	331	185.36
					30	20	253	169.51
					32	21	192	153.60
					34	21	157	139.73
					36	23	104	112.32
					38	24	61	76.25
					40	25	25	35.75
					42	25	7	10.92
					44	25	7	11.90
					46	24	4	7.04
					48	26	2	4.14
					52	24	2	4.38

物件明細書

評定番号	国有林名	林班	小班	伐区	林齢	伐採方法	施業方法	面積 (ha)
5 - 12	相ノ谷	1003	よ		58	皆伐	単	4.21

樹種名	生被別	態様区分	材種	品質	胸高直径	樹高	本数	材積
ヒノキ	生立木	生立木	一般材	間・根	16	16	4	0.68
					18	17	13	2.86
					20	18	35	10.15
					22	18	38	13.30
					24	18	69	27.60
					26	19	49	24.01
			低質材		12	14	1	0.08
					14	16	5	0.65
					16	16	33	5.61
					18	17	56	12.32
					20	18	71	20.59
					22	18	81	28.35
					24	18	75	30.00
					26	19	71	34.79
					28	19	48	26.88
					30	20	44	29.48
					32	21	33	26.40
					34	21	11	9.79
					36	23	8	8.64
					38	24	7	8.75





物件明細書

評定番号	国有林名	林班	小班	伐区	林齢	伐採方法	施業方法	面積 (ha)
5 - 13	相ノ谷	1003	た		64	皆伐	単	1.94

樹種名	生被別	態様区分	材種	品質	胸高直径	樹高	本数	材積
スギ	生立木	生立木	一般材	高齢級	16	13	5	0.65
					18	14	19	3.42
					20	16	62	15.50
					22	18	83	28.22
					24	20	143	62.92
					26	21	179	94.87
					28	22	209	133.76
					30	23	192	145.92
					32	23	156	131.04
					34	24	118	114.46
					36	23	56	57.68
					38	22	29	31.32
					40	21	19	21.28
					42	23	8	10.64
					44	24	2	3.00
					46	25	7	11.76
					48	24	1	1.73
					50	24	3	5.55
					64	28	1	3.25
				間・根	16	13	2	0.26

物件明細書

評定番号	国有林名	林班	小班	伐区	林齢	伐採方法	施業方法	面積 (ha)
5 - 13	相ノ谷	1003	た		64	皆伐	単	1.94

樹種名	生被別	態様区分	材種	品質	胸高直径	樹高	本数	材積
スギ	生立木	生立木	一般材	間・根	18	14	9	1.62
					20	16	17	4.25
					22	18	23	7.82
					24	20	43	18.92
					26	21	43	22.79
			低質材		10	7	14	0.42
					12	9	37	1.85
					14	12	69	6.90
					16	13	103	13.39
					18	14	111	19.98
					20	16	118	29.50
					22	18	112	38.08
					24	20	100	44.00
					26	21	72	38.16
					28	22	42	26.88
					30	23	42	31.92
					32	23	18	15.12
					34	24	15	14.55
					36	23	10	10.30
					38	22	3	3.24

