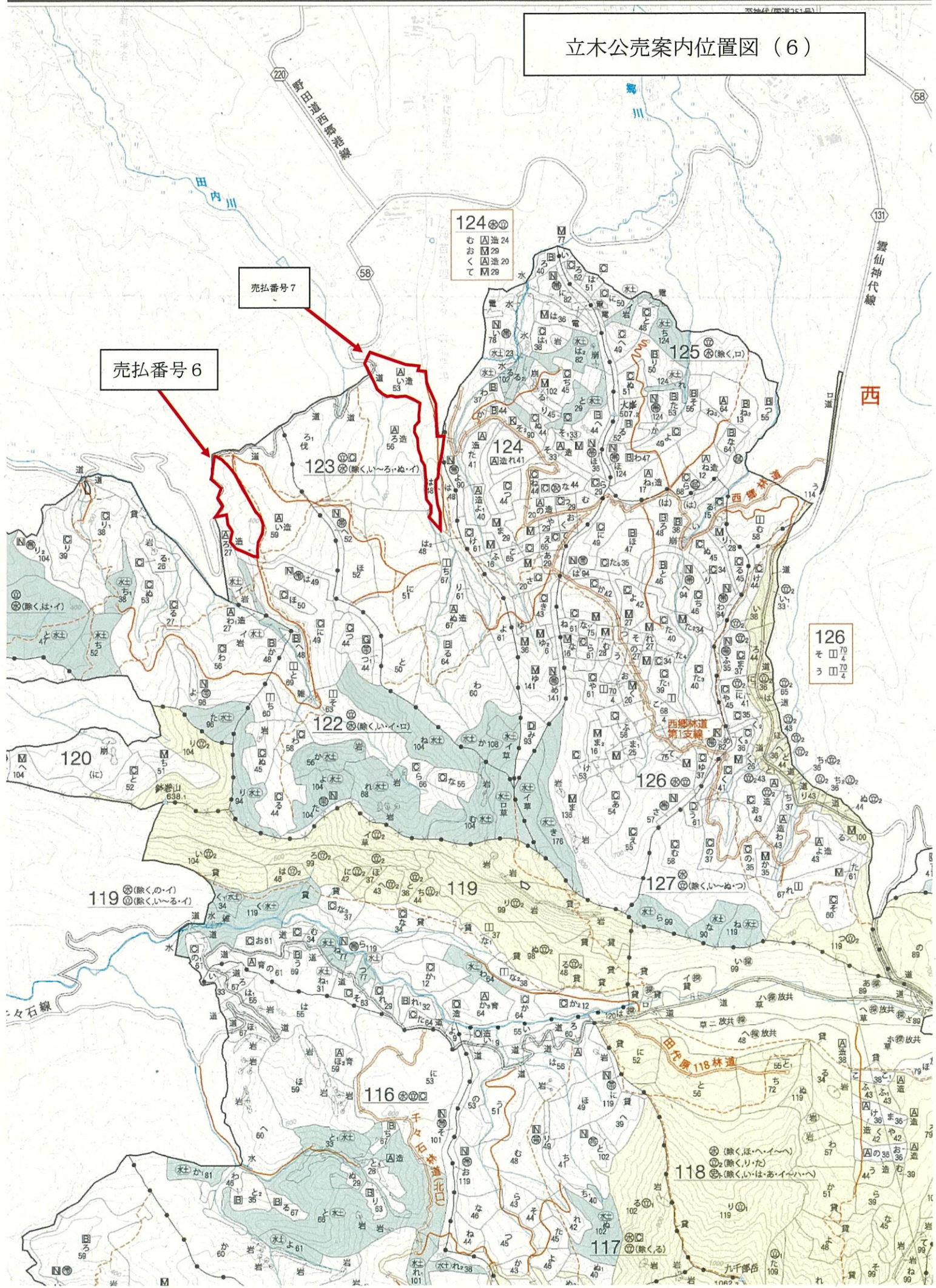


立木公売案内位置図 (6)



樹 材 種 別 一 覧 表

評定番号 : 05 - 6 - 1
林班 : 122

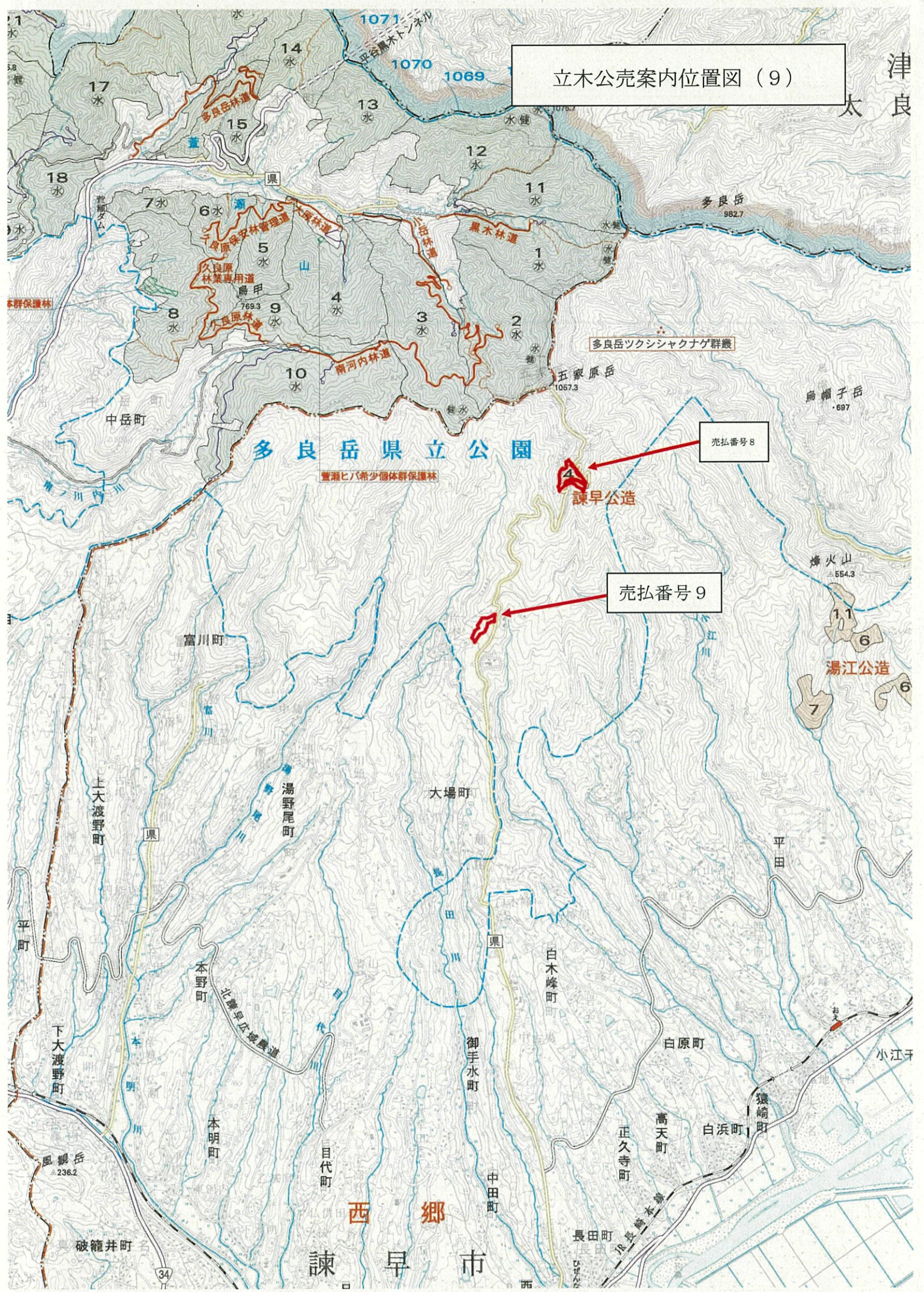
森林事務所 : 西郷森林事務所
小班 : い

国有林名 : 守山温泉岳
伐区 :

樹 種 名	材 種 分 区	生 被 別	態 様 分 区	品 質 分 区	胸 高 直 径	樹 高	本 数	幹 材 積	平 均 単 木 材 積	控 除 有 無
ヒノキ	一般材	生立木	生立木	高齢級	16	13	9	1.17	0.130	無
					18	14	88	15.84	0.180	無
					20	14	232	51.04	0.220	無
					22	14	403	108.81	0.270	無
					24	15	557	183.81	0.330	無
					26	15	600	228.00	0.380	無
					28	16	549	258.03	0.470	無
					30	16	362	191.86	0.530	無
					32	16	214	128.40	0.600	無
					34	16	118	77.88	0.660	無
					36	17	39	30.42	0.780	無
					38	17	19	16.34	0.860	無
					40	18	5	5.05	1.010	無
					42	18	2	2.20	1.100	無
					44	20	1	1.34	1.340	無
					52	22	1	1.99	1.990	無
				品質計			3,199	1,302.18		
				間・根	16	13	8	1.04	0.130	無
					18	14	55	9.90	0.180	無
					20	14	118	25.96	0.220	無
					22	14	155	41.85	0.270	無
					24	15	141	46.53	0.330	無
					26	15	79	30.02	0.380	無
				品質計			556	155.30		
			態様計		24	15	3,755	1,457.48		
		生被計					3,755	1,457.48		
	材種計						3,755	1,457.48		
	低質材	生立木	生立木		10	10	3	0.12	0.040	無
					12	11	48	3.36	0.070	無
					14	12	259	25.90	0.100	無
					16	13	482	62.66	0.130	無
					18	14	598	107.64	0.180	無
					20	14	650	143.00	0.220	無
					22	14	574	154.98	0.270	無
					24	15	382	126.06	0.330	無

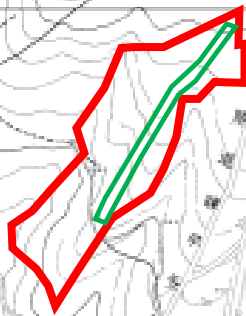
* 態様計の胸高直径、樹高は、平均胸高直径、平均樹高である。

立木公売案内位置図 (9)



9号物件

諫早官行造林
6い林小班



凡例

公売箇所



樹高標準地



樹 材 種 別 一 覧 表

評定番号 : 05 - 9 - 1
林班 : 6

森林事務所 : 西郷森林事務所
小班 : い

国有林名 :
伐区 :

樹 種 名	材 種 区 分	生 被 別	態 様 区 分	品 質 区 分	胸 高 直 径	樹 高	本 数	幹 材 積	平 均 単 木 材 積	控 除 有 無
スギ	一般材	生立木	生立木	高齢級	22	13	1	0.24	0.240	無
					22	18	1	0.34	0.340	無
					28	18	1	0.52	0.520	無
					30	17	1	0.56	0.560	無
					30	18	1	0.59	0.590	無
					32	18	1	0.66	0.660	無
					34	18	1	0.73	0.730	無
					36	18	2	1.62	0.810	無
					46	18	1	1.21	1.210	無
					46	22	1	1.48	1.480	無
					52	23	1	1.89	1.890	無
					54	22	1	1.93	1.930	無
				品質計			13	11.77		
			態様計		36	19	13	11.77		
		生被計					13	11.77		
	材種計						13	11.77		
	低質材	生立木	生立木		16	14	1	0.15	0.150	無
					22	16	1	0.30	0.300	無
					26	20	1	0.51	0.510	無
					34	18	1	0.73	0.730	無
				品質計			4	1.69		
			態様計		24	17	4	1.69		
		生被計					4	1.69		
	材種計						4	1.69		
一樹種計一							17	13.46		
ヒノキ	一般材	生立木	生立木	高齢級	16	14	4	0.60	0.150	無
					18	14	45	8.10	0.180	無
					20	15	137	32.88	0.240	無
					22	15	203	58.87	0.290	無
					24	15	260	85.80	0.330	無
					26	16	230	94.30	0.410	無
					28	16	165	77.55	0.470	無
					30	17	136	77.52	0.570	無
					32	17	90	57.60	0.640	無
					34	18	52	39.00	0.750	無

* 態様計の胸高直径、樹高は、平均胸高直径、平均樹高である。

樹 材 種 別 一 覧 表

評定番号 : 05 - 9 - 1
林班 : 6

森林事務所 : 西郷森林事務所
小班 : い

国有林名 :
伐区 :

樹 種 名	材 種 分 区	生 被 別	態 様 分 区	品 質 分 区	胸 高 直 径	樹 高	本 数	幹 材 積	平 均 単 木 材 積	控 除 有 無
ヒノキ	一般材	生立木	生立木	高齢級	36	18	21	17.43	0.830	無
					38	18	19	17.48	0.920	無
					40	19	10	10.70	1.070	無
					42	19	7	8.12	1.160	無
					44	19	3	3.78	1.260	無
					46	19	4	5.48	1.370	無
				品質計			1,386	595.21		
				間・根	18	14	22	3.96	0.180	無
					20	15	45	10.80	0.240	無
					22	15	47	13.63	0.290	無
					24	15	33	10.89	0.330	無
					26	16	15	6.15	0.410	無
				品質計			162	45.43		
			態様計		26	16	1,548	640.64		
		生被計					1,548	640.64		
	材種計						1,548	640.64		
	低質材	生立木	生立木		10	11	11	0.55	0.050	無
					12	12	10	0.70	0.070	無
					14	13	83	8.30	0.100	無
					16	14	168	25.20	0.150	無
					18	14	210	37.80	0.180	無
					20	15	207	49.68	0.240	無
					22	15	185	53.65	0.290	無
					24	15	86	28.38	0.330	無
					26	16	66	27.06	0.410	無
					28	16	32	15.04	0.470	無
					30	17	22	12.54	0.570	無
					32	17	10	6.40	0.640	無
					34	18	7	5.25	0.750	無
					36	18	1	0.83	0.830	無
					38	18	4	3.68	0.920	無
					50	17	1	1.41	1.410	無
					52	17	1	1.51	1.510	無
				品質計			1,104	277.98		
			態様計		20	15	1,104	277.98		

* 態様計の胸高直径、樹高は、平均胸高直径、平均樹高である。

樹 材 種 別 一 覧 表

評定番号 : 05 - 9 - 1
林班 : 6

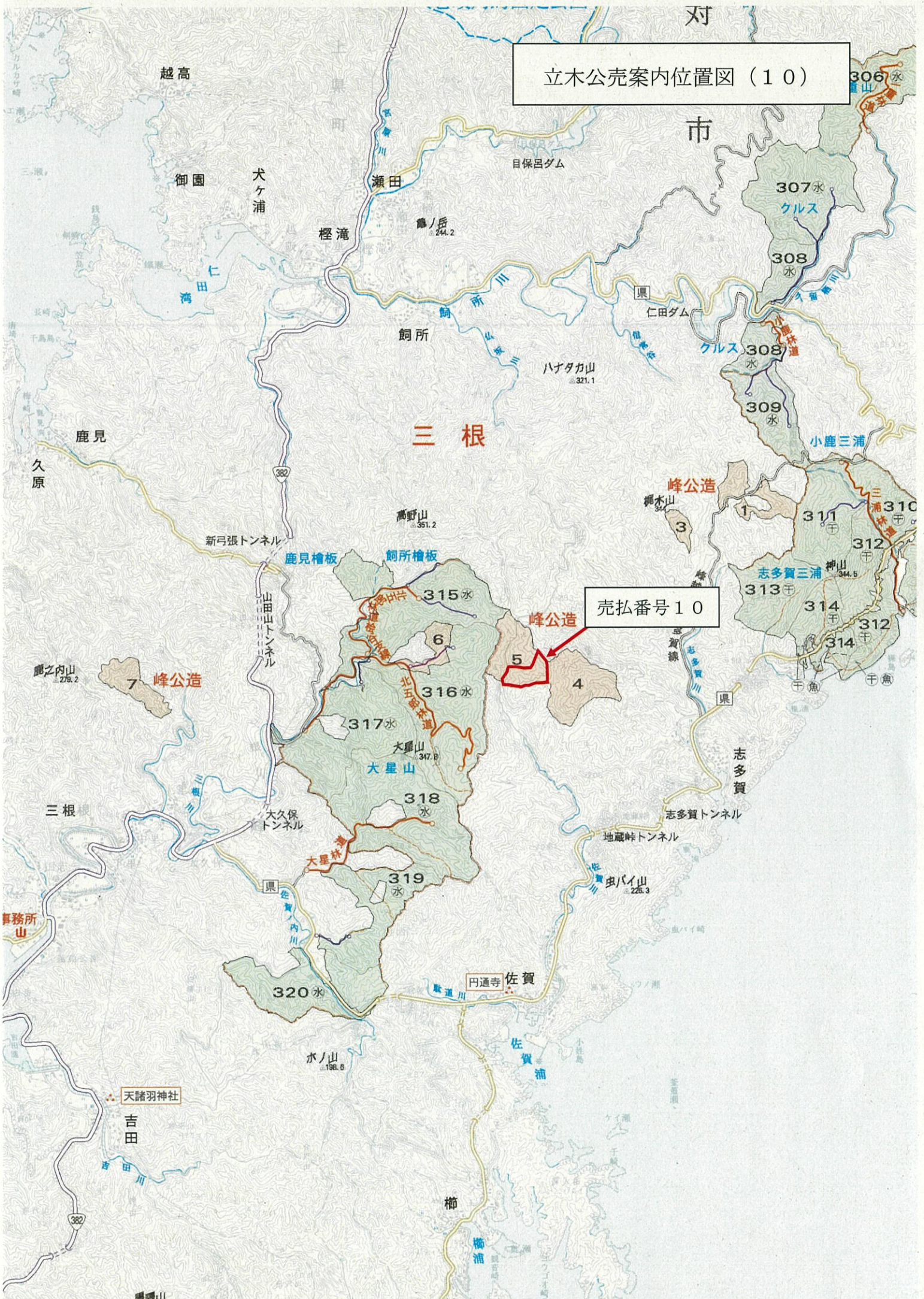
森林事務所 : 西郷森林事務所
小班 : い

国有林名 :
伐区 :

樹 種 名	材 種 分 区	生 被 別	態 様 分 区	品 質 分 区	胸 高 直 径	樹 高	本 数	幹 材 積	平 均 単 木 材 積	控 除 有 無
ヒノキ	低質材	生被計					1,104	277.98		
	材種計						1,104	277.98		
－樹種計－							2,652	918.62		
アカマツ	低質材	生立木	生立木		20	11	1	0.18	0.180	無
					20	12	1	0.19	0.190	無
					30	17	1	0.54	0.540	無
					36	18	1	0.80	0.800	無
				品質計			4	1.71		
			態様計		26	15	4	1.71		
		生被計					4	1.71		
	材種計						4	1.71		
－樹種計－							4	1.71		
－N計－							2,673	933.79		
広葉樹Ⅱ	低質材	生立木	生立木		20	10	1	0.16	0.160	無
					20	13	1	0.20	0.200	無
					20	14	1	0.22	0.220	無
					22	10	1	0.19	0.190	無
					22	11	1	0.20	0.200	無
					22	12	2	0.44	0.220	無
					22	14	1	0.26	0.260	無
					24	10	2	0.44	0.220	無
					24	11	1	0.24	0.240	無
					24	13	1	0.28	0.280	無
					24	16	1	0.34	0.340	無
					26	13	1	0.32	0.320	無
					26	14	1	0.35	0.350	無
					28	11	1	0.31	0.310	無
					28	14	1	0.39	0.390	無
					30	14	1	0.46	0.460	無
					36	15	1	0.70	0.700	無
					38	17	1	0.87	0.870	無
				品質計			20	6.37		
			態様計		24	13	20	6.37		
		生被計					20	6.37		
	材種計						20	6.37		

* 態様計の胸高直径、樹高は、平均胸高直径、平均樹高である。

立木公売案内位置図 (10)



売払番号10

峰公造

天諸羽神社

吉田

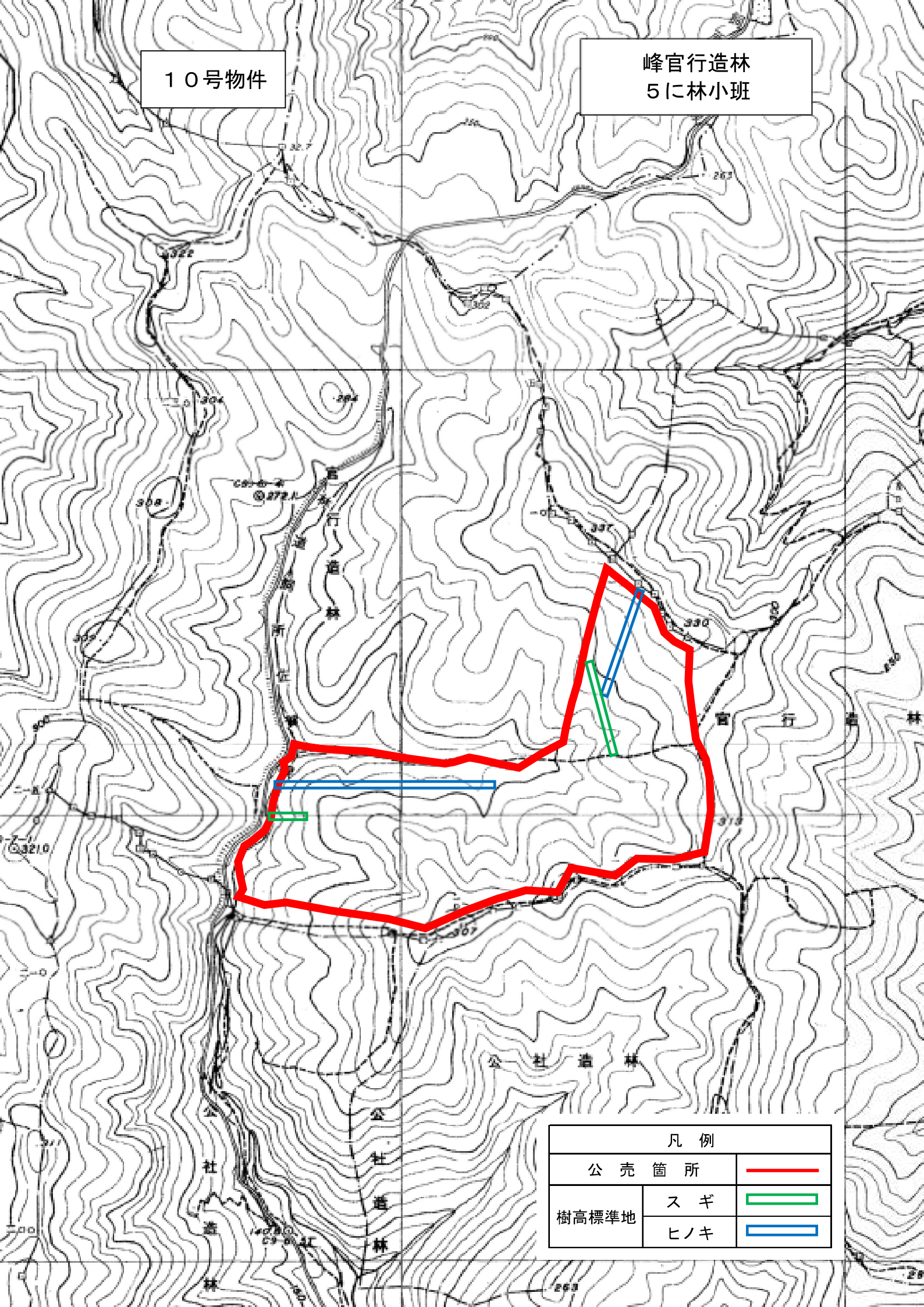
円通寺 佐賀

柳

黒山

10号物件

峰官行造林
5に林小班



凡例	
公売箇所	
樹高標準地	スギ
	ヒノキ

樹 材 種 別 一 覧 表

評定番号 : 05 - 10 - 1
林班 : 5

森林事務所 : 三根森林事務所
小班 : に

国有林名 :
伐区 :

樹 種 名	材 種 分 区	生 被 別	態 様 区 分	品 質 区 分	胸 高 直 径	樹 高	本 数	幹 材 積	平 均 単 木 材 積	控 除 有 無
スギ	一般材	生立木	生立木	高齢級	14	13	2	0.22	0.110	無
					16	15	42	6.72	0.160	無
					18	17	88	19.36	0.220	無
					20	18	142	39.76	0.280	無
					22	19	124	44.64	0.360	無
					24	20	159	69.96	0.440	無
					26	20	169	86.19	0.510	無
					28	21	165	100.65	0.610	無
					30	22	150	109.50	0.730	無
					32	22	141	114.21	0.810	無
					34	23	127	118.11	0.930	無
					36	24	85	90.95	1.070	無
					38	24	55	64.35	1.170	無
					40	25	49	65.17	1.330	無
					42	25	40	57.60	1.440	無
					44	26	29	46.98	1.620	無
					46	26	22	38.28	1.740	無
					48	26	15	28.05	1.870	無
					50	26	17	34.00	2.000	無
					52	26	17	36.38	2.140	無
					54	26	8	18.24	2.280	無
					56	27	2	5.02	2.510	無
					58	27	4	10.64	2.660	無
					60	29	1	3.02	3.020	無
					64	29	2	6.72	3.360	無
					70	27	1	3.64	3.640	無
					76	28	1	4.33	4.330	無
				品質計			1,657	1,222.69		
				間・根	16	15	4	0.64	0.160	無
					18	17	5	1.10	0.220	無
					20	18	4	1.12	0.280	無
					22	19	13	4.68	0.360	無
					24	20	17	7.48	0.440	無
					26	20	9	4.59	0.510	無
				品質計			52	19.61		

* 態様計の胸高直径、樹高は、平均胸高直径、平均樹高である。

樹 材 種 別 一 覧 表

評定番号 : 05 - 10 - 1
林班 : 5

森林事務所 : 三根森林事務所
小班 : に

国有林名 :
伐区 :

樹 種 名	材 種 区 分	生 被 別	態 様 区 分	品 質 区 分	胸 高 直 径	樹 高	本 数	幹 材 積	平 均 単 木 材 積	控 除 有 無
スギ	一般材	生立木	態様計		30	21	1,709	1,242.30		
		生被計					1,709	1,242.30		
	材種計						1,709	1,242.30		
	低質材	生立木	生立木		10	9	21	0.84	0.040	無
					12	11	36	2.52	0.070	無
					14	13	58	6.38	0.110	無
					16	15	82	13.12	0.160	無
					18	17	83	18.26	0.220	無
					20	18	91	25.48	0.280	無
					22	19	56	20.16	0.360	無
					24	20	47	20.68	0.440	無
					26	20	34	17.34	0.510	無
					28	21	30	18.30	0.610	無
					30	22	21	15.33	0.730	無
					32	22	13	10.53	0.810	無
					34	23	14	13.02	0.930	無
					36	24	10	10.70	1.070	無
					38	24	8	9.36	1.170	無
					40	25	5	6.65	1.330	無
					42	25	4	5.76	1.440	無
					44	26	2	3.24	1.620	無
					46	26	2	3.48	1.740	無
				品質計			617	221.15		
			態様計		22	17	617	221.15		
		生被計					617	221.15		
	材種計						617	221.15		
一樹種計一							2,326	1,463.45		
ヒノキ	一般材	生立木	生立木	高齢級	14	13	10	1.00	0.100	無
					16	14	178	26.70	0.150	無
					18	15	424	84.80	0.200	無
					20	16	746	193.96	0.260	無
					22	17	867	286.11	0.330	無
					24	17	986	374.68	0.380	無
					26	18	938	440.86	0.470	無
					28	19	805	450.80	0.560	無

* 態様計の胸高直径、樹高は、平均胸高直径、平均樹高である。

樹 材 種 別 一 覧 表

評定番号 : 05 - 10 - 1
林班 : 5

森林事務所 : 三根森林事務所
小班 : に

国有林名 :
伐区 :

樹 種 名	材 種 分 区	生 被 別	態 様 分 区	品 質 分 区	胸 高 直 径	樹 高	本 数	幹 材 積	平 均 単 木 材 積	控 除 有 無
ヒノキ	一般材	生立木	生立木	高齢級	30	19	569	364.16	0.640	無
					32	20	446	338.96	0.760	無
					34	20	236	198.24	0.840	無
					36	21	126	123.48	0.980	無
					38	22	76	86.64	1.140	無
					40	22	32	40.00	1.250	無
					42	22	24	32.64	1.360	無
					44	24	9	14.58	1.620	無
					46	25	2	3.68	1.840	無
					48	25	3	5.94	1.980	無
				品質計			6,477	3,067.23		
				間・根	16	14	43	6.45	0.150	無
					18	15	129	25.80	0.200	無
					20	16	187	48.62	0.260	無
					22	17	226	74.58	0.330	無
					24	17	171	64.98	0.380	無
					26	18	136	63.92	0.470	無
				品質計			892	284.35		
			態様計		24	18	7,369	3,351.58		
		生被計					7,369	3,351.58		
	材種計						7,369	3,351.58		
	低質材	生立木	生立木		10	12	130	6.50	0.050	無
					12	12	341	23.87	0.070	無
					14	13	591	59.10	0.100	無
					16	14	618	92.70	0.150	無
					18	15	662	132.40	0.200	無
					20	16	507	131.82	0.260	無
					22	17	383	126.39	0.330	無
					24	17	222	84.36	0.380	無
					26	18	131	61.57	0.470	無
					28	19	78	43.68	0.560	無
					30	19	51	32.64	0.640	無
					32	20	14	10.64	0.760	無
					34	20	16	13.44	0.840	無
					36	21	3	2.94	0.980	無

* 態様計の胸高直径、樹高は、平均胸高直径、平均樹高である。

樹 材 種 別 一 覧 表

評定番号 : 05 - 10 - 1
林班 : 5

森林事務所 : 三根森林事務所
小班 : に

国有林名 :
伐区 :

樹 種 名	材 種 分 区	生 被 別	態 様 分 区	品 質 分 区	胸 高 直 径	樹 高	本 数	幹 材 積	平 均 単 木 材 積	控 除 有 無
ヒノキ	低質材	生立木	生立木		38	22	2	2.28	1.140	無
					40	22	1	1.25	1.250	無
					42	22	2	2.72	1.360	無
					46	25	1	1.84	1.840	無
				品質計			3,753	830.14		
			態様計		18	15	3,753	830.14		
		生被計					3,753	830.14		
	材種計						3,753	830.14		
一樹種計一							11,122	4,181.72		
アカマツ	低質材	生立木	生立木		22	14	1	0.26	0.260	無
					22	16	1	0.29	0.290	無
					24	14	1	0.30	0.300	無
					24	15	1	0.32	0.320	無
					30	16	1	0.51	0.510	無
					30	20	1	0.62	0.620	無
					32	12	1	0.45	0.450	無
					34	17	1	0.68	0.680	無
					36	14	1	0.64	0.640	無
					36	17	1	0.76	0.760	無
					40	15	1	0.83	0.830	無
					40	20	1	1.06	1.060	無
					42	14	1	0.86	0.860	無
					42	20	1	1.17	1.170	無
					44	13	1	0.88	0.880	無
					44	17	1	1.11	1.110	無
					48	18	1	1.37	1.370	無
				品質計			17	12.11		
			態様計		34	16	17	12.11		
		生被計					17	12.11		
	材種計						17	12.11		
一樹種計一							17	12.11		
モミ	低質材	生立木	生立木		20	14	1	0.24	0.240	無
					20	15	1	0.26	0.260	無
					34	15	1	0.69	0.690	無
				品質計			3	1.19		

* 態様計の胸高直径、樹高は、平均胸高直径、平均樹高である。

樹 材 種 別 一 覧 表

評定番号 : 05 - 10 - 1
林班 : 5

森林事務所 : 三根森林事務所
小班 : に

国有林名 :
伐区 :

樹 種 名	材 種 分 区	生 被 別	態 様 分 区	品 質 分 区	胸 高 直 径	樹 高	本 数	幹 材 積	平 均 木 材 積	控 除 有 無
モミ	低質材	生立木	態様計		24	15	3	1.19		
		生被計					3	1.19		
	材種計						3	1.19		
－樹種計－							3	1.19		
－N計－							13,468	5,658.47		
広葉樹Ⅰ	低質材	生立木	生立木		20	13	1	0.21	0.210	無
					20	16	1	0.25	0.250	無
					22	13	1	0.25	0.250	無
					24	13	1	0.29	0.290	無
					24	15	2	0.66	0.330	無
					26	13	1	0.34	0.340	無
					26	15	1	0.39	0.390	無
					26	17	1	0.44	0.440	無
					28	13	1	0.39	0.390	無
					30	16	1	0.54	0.540	無
				品質計			11	3.76		
			態様計		24	14	11	3.76		
		生被計					11	3.76		
	材種計						11	3.76		
－樹種計－							11	3.76		
広葉樹Ⅱ	低質材	生立木	生立木		20	12	4	0.76	0.190	無
					20	13	5	1.00	0.200	無
					20	14	5	1.10	0.220	無
					20	16	2	0.50	0.250	無
					22	11	1	0.20	0.200	無
					22	13	2	0.48	0.240	無
					22	14	3	0.78	0.260	無
					22	15	1	0.28	0.280	無
					24	12	1	0.26	0.260	無
					24	13	6	1.68	0.280	無
					24	14	7	2.10	0.300	無
					24	15	15	4.80	0.320	無
					24	16	15	5.10	0.340	無
					24	17	6	2.16	0.360	無
					24	18	8	3.04	0.380	無

* 態様計の胸高直径、樹高は、平均胸高直径、平均樹高である。

樹 材 種 別 一 覧 表

評定番号 : 05 - 10 - 1
林班 : 5

森林事務所 : 三根森林事務所
小班 : に

国有林名 :
伐区 :

樹 種 名	材 種 分 区	生 被 別	態 様 分 区	品 質 分 区	胸 高 直 径	樹 高	本 数	幹 材 積	平 均 単 木 材 積	控 除 有 無
広葉樹Ⅱ	低質材	生立木	生立木		26	13	3	0.96	0.320	無
					26	14	1	0.35	0.350	無
					26	15	9	3.33	0.370	無
					26	16	13	5.07	0.390	無
					26	17	12	5.04	0.420	無
					26	18	4	1.76	0.440	無
					28	12	1	0.34	0.340	無
					28	14	3	1.17	0.390	無
					28	15	2	0.84	0.420	無
					28	16	6	2.70	0.450	無
					28	17	6	2.88	0.480	無
					28	18	4	2.00	0.500	無
					28	19	1	0.53	0.530	無
					30	12	1	0.39	0.390	無
					30	13	1	0.42	0.420	無
					30	14	1	0.46	0.460	無
					30	15	4	1.96	0.490	無
					30	16	2	1.04	0.520	無
					30	17	3	1.65	0.550	無
					30	18	4	2.32	0.580	無
					30	19	3	1.83	0.610	無
					30	20	1	0.64	0.640	無
					30	22	1	0.71	0.710	無
					32	14	1	0.52	0.520	無
					32	16	3	1.77	0.590	無
					32	17	1	0.63	0.630	無
					32	18	3	1.98	0.660	無
					34	17	1	0.71	0.710	無
					34	19	1	0.79	0.790	無
					36	13	1	0.61	0.610	無
					36	18	1	0.83	0.830	無
					36	20	1	0.92	0.920	無
					40	14	1	0.79	0.790	無
					40	16	1	0.90	0.900	無
					40	18	1	1.01	1.010	無

* 態様計の胸高直径、樹高は、平均胸高直径、平均樹高である。

