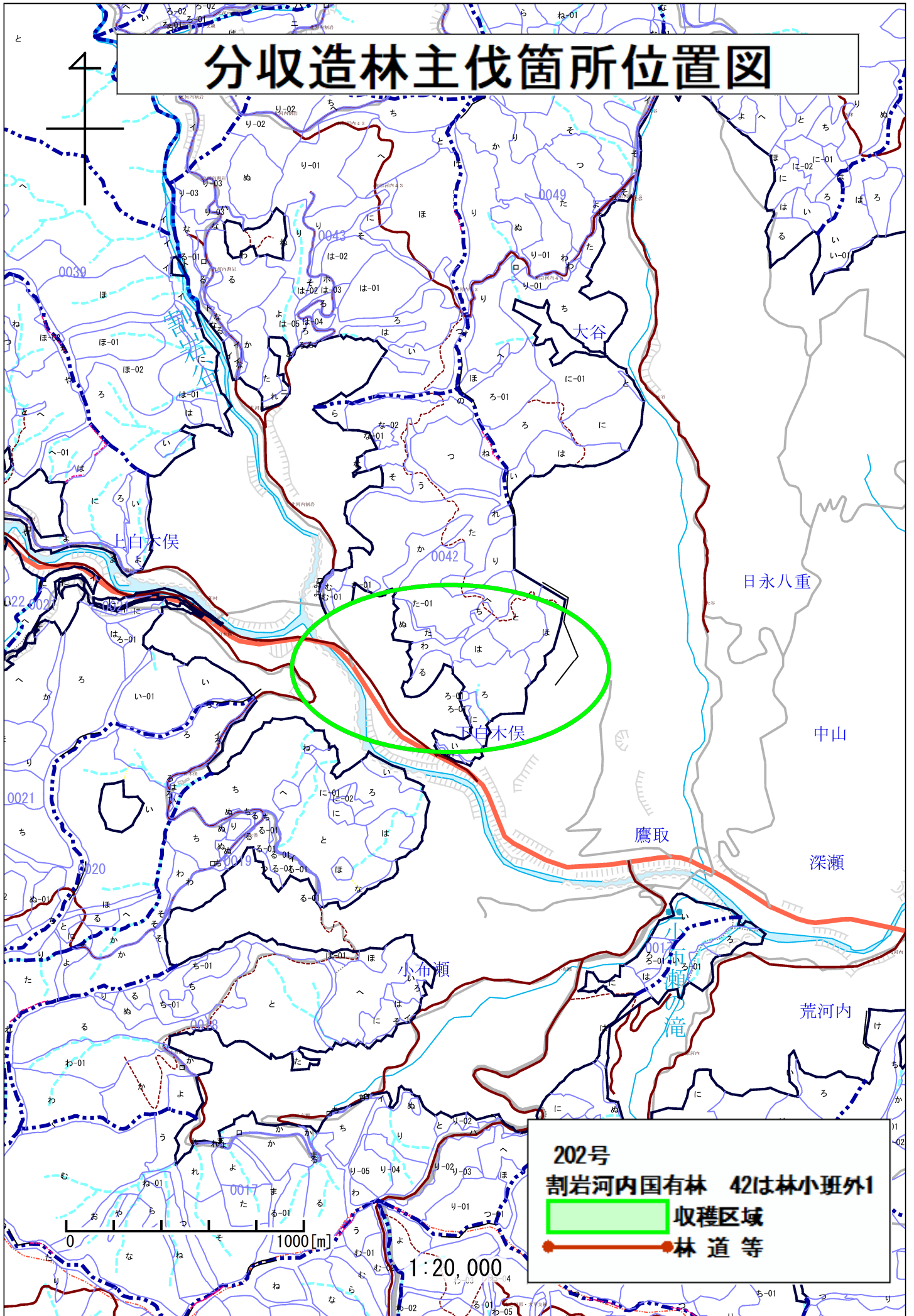


分収造林主伐箇所位置図

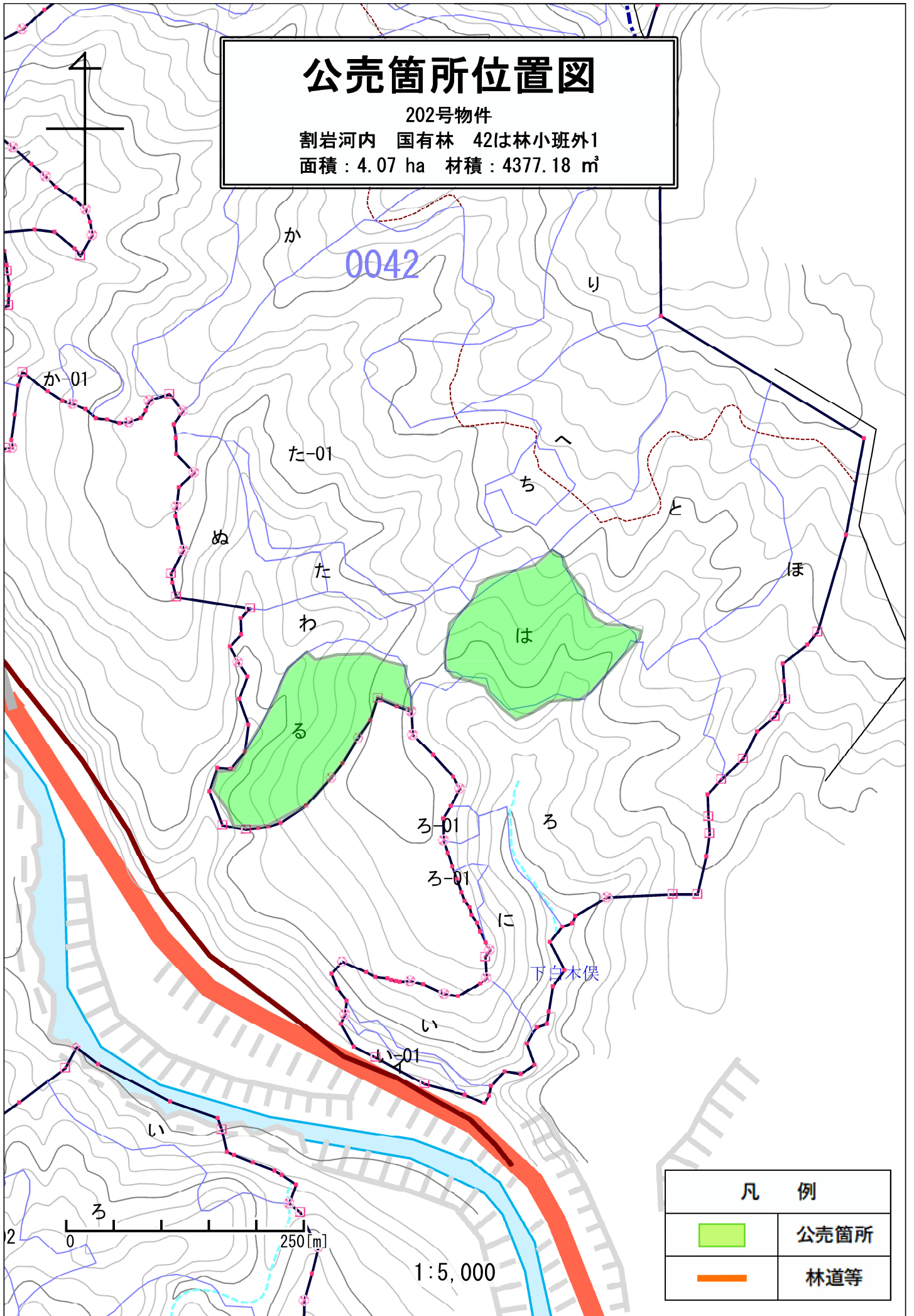


公売箇所位置図

202号物件

割岩河内 国有林 42は林小班外1

面積 : 4.07 ha 材積 : 4377.18 m³



樹 材 種 別 一 覧 表

復命書番号： 04 - 43
林班： 42

森林事務所： 新村森林事務所
小班： は

国有林名： 割岩河内
伐区：

樹 種 名	材 種 区 分	生 被 別	態 様 区 分	品 質 区 分	胸 高 直 径	樹 高	本 数	幹 材 積	平 均 単 木 材 積	控 除 有 無
スギ	一般材	生立木	生立木	高齢級	16	18	59	11.21	0.190	無
					18	18	131	30.13	0.230	無
					20	19	154	46.20	0.300	無
					22	20	176	65.12	0.370	無
					24	21	261	120.06	0.460	無
					26	22	293	164.08	0.560	無
					28	24	321	224.70	0.700	無
					30	24	226	178.54	0.790	無
					32	25	251	230.92	0.920	無
					34	25	205	207.05	1.010	無
					36	26	209	242.44	1.160	無
					38	26	154	195.58	1.270	無
					40	27	151	215.93	1.430	無
					42	28	85	136.85	1.610	無
					44	31	61	117.73	1.930	無
					46	32	33	70.62	2.140	無
					48	32	32	73.60	2.300	無
					50	32	19	46.74	2.460	無
					52	33	5	13.55	2.710	無
					54	33	9	25.92	2.880	無
					56	34	4	12.60	3.150	無
					58	35	4	13.76	3.440	無
					64	37	1	4.28	4.280	無
				品質計			2,844	2,447.61		
			態様計		30	24	2,844	2,447.61		
		生被計					2,844	2,447.61		
	材種計						2,844	2,447.61		
	低質材	生立木	生立木		10	12	1	0.05	0.050	無
					12	14	10	0.90	0.090	無
					14	16	27	3.51	0.130	無
					16	18	27	5.13	0.190	無
					18	18	35	8.05	0.230	無
					20	19	8	2.40	0.300	無
					22	20	5	1.85	0.370	無
					24	21	6	2.76	0.460	無

* 態様計の胸高直径、樹高は、平均胸高直径、平均樹高である。

樹 材 種 別 一 覧 表

復命書番号 : 04 - 45
林班 : 42

森林事務所 : 新村森林事務所
小班 : 1

国有林名 : 割岩河内
伐区 :

樹 種 名	材 種 分	生 被 別	態 様 分	品 質 分	胸 高 直 径	樹 高	本 数	幹 材 積	平 均 単 木 材 積	控 除 有 無
スギ	一般材	生立木	生立木	高齡級	16	16	76	12.92	0.170	無
					18	18	187	43.01	0.230	無
					20	19	245	73.50	0.300	無
					22	20	293	108.41	0.370	無
					24	21	410	188.60	0.460	無
					26	22	443	248.08	0.560	無
					28	22	355	227.20	0.640	無
					30	23	252	191.52	0.760	無
					32	24	214	188.32	0.880	無
					34	24	155	150.35	0.970	無
					36	24	92	98.44	1.070	無
					38	24	62	72.54	1.170	無
					40	24	51	65.28	1.280	無
					42	25	31	44.64	1.440	無
					44	25	16	24.96	1.560	無
					46	26	14	24.36	1.740	無
					48	26	9	16.83	1.870	無
					50	27	1	2.08	2.080	無
					52	29	2	4.76	2.380	無
					54	30	3	7.86	2.620	無
					60	31	1	3.23	3.230	無
				品質計			2,912	1,796.89		
			態様計		26	22	2,912	1,796.89		
		生被計					2,912	1,796.89		
	材種計						2,912	1,796.89		
	低質材	生立木	生立木		10	8	1	0.03	0.030	無
					12	12	30	2.10	0.070	無
					14	14	65	7.15	0.110	無
					16	16	54	9.18	0.170	無
					18	18	29	6.67	0.230	無
					20	19	17	5.10	0.300	無
					22	20	16	5.92	0.370	無
					24	21	18	8.28	0.460	無
					26	22	5	2.80	0.560	無
					28	22	5	3.20	0.640	無

* 態様計の胸高直径、樹高は、平均胸高直径、平均樹高である。

樹 材 種 別 一 覧 表

復命書番号 : 04 - 45
林班 : 42

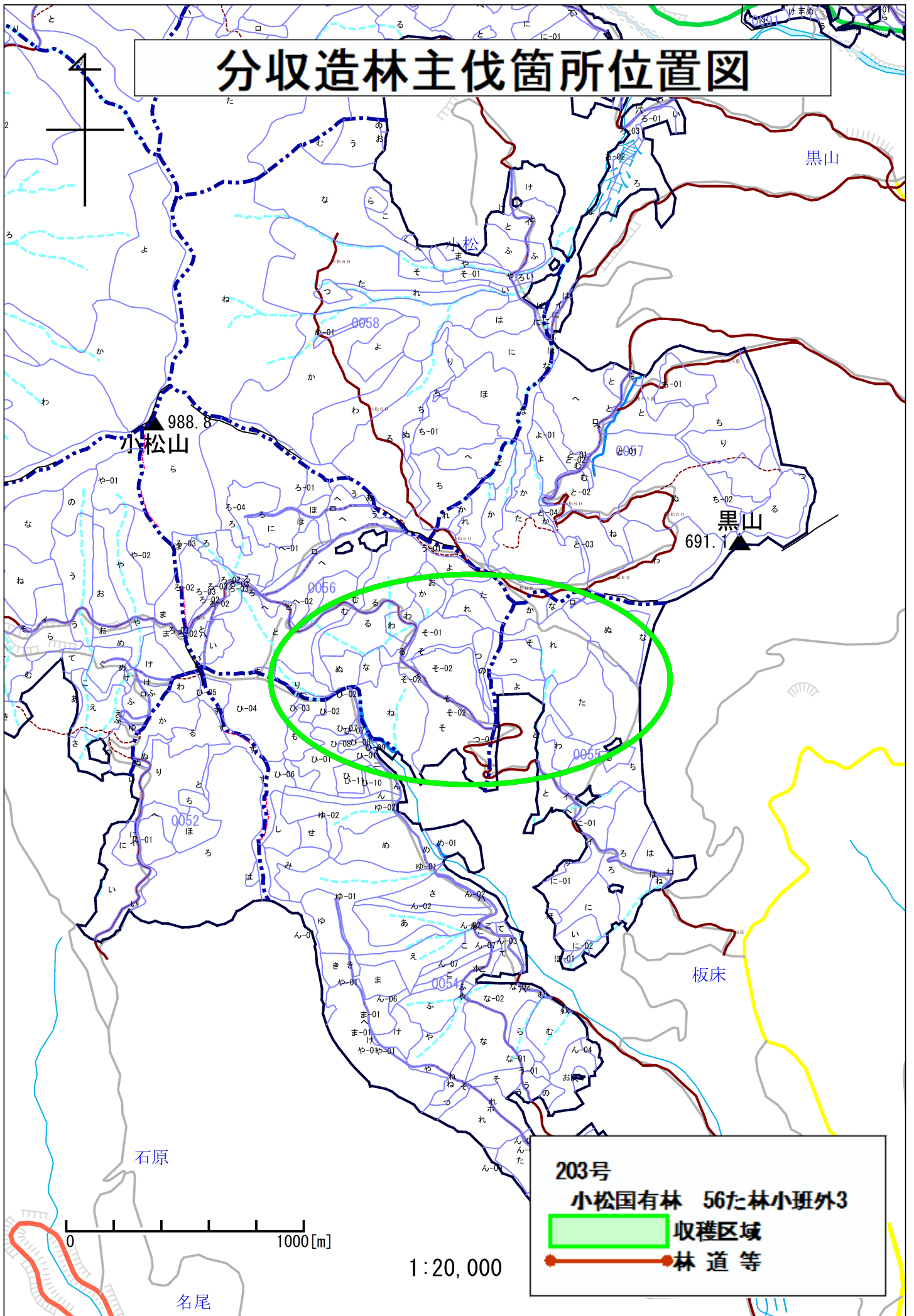
森林事務所 : 新村森林事務所
小班 : る

国有林名 : 割岩河内
伐区 :

樹 種 名	材 種 区 分	生 被 別	態 様 区 分	品 質 区 分	胸 高 直 径	樹 高	本 数	幹 材 積	平 均 単 木 材 積	控 除 有 無
スギ	低質材	生立木	生立木		30	23	4	3.04	0.760	無
					34	24	1	0.97	0.970	無
					42	25	1	1.44	1.440	無
					48	26	1	1.87	1.870	無
				品質計			247	57.75		
			態様計		18	16	247	57.75		
		生被計					247	57.75		
	材種計						247	57.75		
- 樹種計 -							3,159	1,854.64		
ヒノキ	一般材	生立木	生立木	高齢級	22	18	1	0.35	0.350	無
					22	20	4	1.56	0.390	無
					24	19	1	0.43	0.430	無
					24	20	3	1.35	0.450	無
					28	18	1	0.53	0.530	無
					28	20	3	1.80	0.600	無
					30	21	2	1.42	0.710	無
					36	20	1	0.93	0.930	無
					36	22	1	1.03	1.030	無
					38	20	1	1.03	1.030	無
					44	22	1	1.48	1.480	無
				品質計			19	11.91		
			態様計		28	20	19	11.91		
		生被計					19	11.91		
	材種計						19	11.91		
	低質材	生立木	生立木		14	17	2	0.28	0.140	無
					16	17	1	0.18	0.180	無
					18	17	1	0.22	0.220	無
					20	20	1	0.32	0.320	無
				品質計			5	1.00		
			態様計		16	18	5	1.00		
		生被計					5	1.00		
	材種計						5	1.00		
- 樹種計 -							24	12.91		
- N 計 -							3,183	1,867.55		
- 合計 -							3,183	1,867.55		

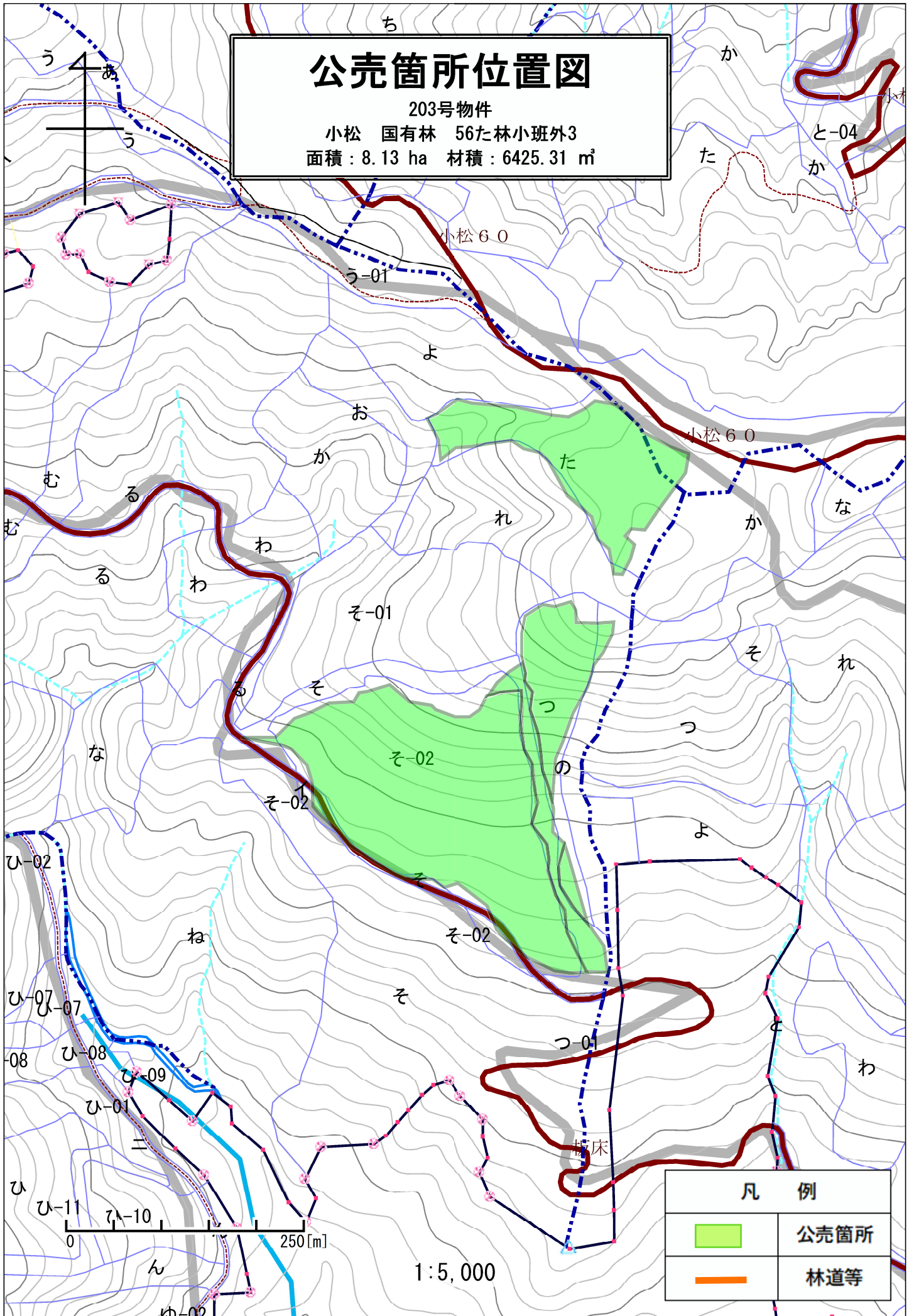
* 態様計の胸高直径、樹高は、平均胸高直径、平均樹高である。


分収造林主伐箇所位置図



公売箇所位置図

203号物件
小松 国有林 56た林小班外3
面積：8.13 ha 材積：6425.31 m³



凡 例	
	公売箇所
	林道等

樹 材 種 別 一 覧 表

復命書番号 : 04 - 34
林班 : 56

森林事務所 : 酒谷森林事務所
小班 : た

国有林名 : 小松(吉野方)
伐区 :

樹 種 名	材 種 区 分	生 被 別	態 様 区 分	品 質 区 分	胸 高 直 径	樹 高	本 数	幹 材 積	平 均 単 木 材 積	控 除 有 無
スギ	一般材	生立木	生立木	高齢級	22	17	32	10.29	0.322	無
					22	20	48	17.85	0.372	無
					22	21	16	6.27	0.392	無
					24	20	16	7.08	0.443	無
					26	17	32	13.83	0.432	無
					26	18	16	7.40	0.463	無
					26	19	64	30.88	0.483	無
					26	21	16	8.52	0.533	無
					28	17	48	23.64	0.493	無
					28	18	64	33.45	0.523	無
					28	19	64	35.38	0.553	無
					28	20	16	9.33	0.583	無
					28	21	32	19.62	0.613	無
					28	23	16	10.78	0.674	無
					30	17	80	45.03	0.563	無
					30	18	80	47.45	0.593	無
					30	19	96	59.83	0.623	無
					30	20	48	31.85	0.664	無
					30	21	48	33.29	0.694	無
					30	22	32	23.48	0.734	無
					32	17	48	30.40	0.633	無
					32	18	129	84.92	0.658	無
					32	19	113	78.81	0.697	無
					32	20	48	35.71	0.744	無
					32	21	32	24.77	0.774	無
					32	22	16	13.03	0.814	無
					32	23	32	27.02	0.844	無
					32	24	16	14.15	0.884	無
					34	17	32	22.20	0.694	無
					34	18	16	11.74	0.734	無
					34	19	32	24.77	0.774	無
					34	20	16	13.03	0.814	無
					34	21	16	13.67	0.854	無
					34	22	48	42.94	0.895	無
					34	23	16	14.96	0.935	無

* 態様計の胸高直径、樹高は、平均胸高直径、平均樹高である。

樹 材 種 別 一 覧 表

復命書番号： 04 - 34
林班： 56

森林事務所： 酒谷森林事務所
小班： た

国有林名： 小松（吉野方）
伐区：

樹種名	材種分	生被別	態様分	品質分	胸高直径	樹高	本数	幹材積	平均木材積	控除有無
スギ	一般材	生立木	生立木	高齢級	34	24	32	31.20	0.975	無
					36	18	32	26.06	0.814	無
					36	19	16	13.67	0.854	無
					36	20	16	14.31	0.894	無
					36	21	16	15.12	0.945	無
					36	22	16	15.76	0.985	無
					36	23	32	33.13	1.035	無
					36	24	64	68.84	1.076	無
					36	25	16	17.85	1.116	無
					38	23	16	18.01	1.126	無
					38	24	16	18.82	1.176	無
					42	23	16	21.39	1.337	無
					44	26	16	26.06	1.629	無
				品質計			1,778	1,247.59		
			態様計		30	20	1,778	1,247.59		
		生被計					1,778	1,247.59		
	材種計						1,778	1,247.59		
	低質材	生立木	生立木		20	17	16	4.34	0.271	無
					22	18	16	5.47	0.342	無
					22	20	16	5.95	0.372	無
					24	16	16	5.63	0.352	無
					24	17	16	5.95	0.372	無
					24	21	16	7.40	0.463	無
					26	20	32	16.41	0.513	無
					28	20	16	9.33	0.583	無
					30	21	16	11.10	0.694	無
					32	22	16	13.03	0.814	無
					34	18	16	11.74	0.734	無
					40	24	16	20.59	1.287	無
				品質計			208	116.94		
			態様計		26	20	208	116.94		
		生被計					208	116.94		
	材種計						208	116.94		
- 樹種計 -							1,986	1,364.53		
- N 計 -							1,986	1,364.53		

* 態様計の胸高直径、樹高は、平均胸高直径、平均樹高である。

樹 材 種 別 一 覧 表

復命書番号： 04 - 34 森林事務所： 酒谷森林事務所 国有林名： 小松（吉野方）
林班： 56 小班： た 伐区：

樹 種 名	材 種 分	生 被 別	態 様 分	品 質 分	胸 高 直	樹 高	本 数	幹 材 積	平 均 木 材 積	控 除 有 無
- 合 計 -							1,986	1,364.53		

* 態様計の胸高直径、樹高は、平均胸高直径、平均樹高である。

樹 材 種 別 一 覧 表

復命書番号 : 04 - 35
林班 : 56森林事務所 : 酒谷森林事務所
小班 : ぞ国有林名 : 小松(吉野方)
伐区 :

樹 種 名	材 種 分	生 被 別	態 様 分	品 質 分	胸 高 直 径	樹 高	本 数	幹 材 積	平 均 単 木 材 積	控 除 有 無
スギ	一般材	生立木	生立木	高齡級	22	17	2	0.64	0.320	無
					24	18	1	0.39	0.390	無
					26	19	1	0.48	0.480	無
					30	19	4	2.48	0.620	無
					32	19	5	3.50	0.700	無
					34	20	7	5.67	0.810	無
					36	21	6	5.64	0.940	無
					38	22	12	12.96	1.080	無
					40	22	14	16.38	1.170	無
					42	22	12	15.24	1.270	無
					44	22	14	19.18	1.370	無
					46	22	17	25.16	1.480	無
					48	22	9	14.31	1.590	無
					50	23	19	33.63	1.770	無
					52	23	19	35.91	1.890	無
					54	23	13	26.26	2.020	無
					56	23	10	21.40	2.140	無
					58	23	14	31.78	2.270	無
					60	24	9	22.59	2.510	無
					62	24	6	15.90	2.650	無
					64	24	8	22.32	2.790	無
					66	24	3	8.82	2.940	無
					68	25	1	3.21	3.210	無
					70	25	2	6.74	3.370	無
					72	25	3	10.59	3.530	無
					76	26	1	4.02	4.020	無
					80	25	1	4.21	4.210	無
					84	25	1	4.57	4.570	無
				品質計			214	373.98		
			態様計		50	22	214	373.98		
		生被計					214	373.98		
	材種計						214	373.98		
	低質材	生立木	生立木		18	15	1	0.19	0.190	無
					22	17	5	1.60	0.320	無
					24	18	7	2.73	0.390	無

* 態様計の胸高直径、樹高は、平均胸高直径、平均樹高である。

樹 材 種 別 一 覧 表

復命書番号： 04 - 35
林班： 56

森林事務所： 酒谷森林事務所
小班： そ

国有林名： 小松（吉野方）
伐区：

樹 種 名	材 種 分	生 被 別	態 様 分 区	品 質 分 区	胸 高 直 径	樹 高	本 数	幹 材 積	平 均 木 材 積	控 除 有 無
スギ	低質材	生立木	生立木		26	19	5	2.40	0.480	無
					28	19	6	3.30	0.550	無
					30	19	10	6.20	0.620	無
					32	19	4	2.80	0.700	無
					34	20	5	4.05	0.810	無
					36	21	16	15.04	0.940	無
					38	22	6	6.48	1.080	無
					40	22	7	8.19	1.170	無
					42	22	2	2.54	1.270	無
					44	22	2	2.74	1.370	無
					48	22	1	1.59	1.590	無
					50	23	1	1.77	1.770	無
					52	23	1	1.89	1.890	無
					64	24	1	2.79	2.790	無
				品質計			80	66.30		
			態様計		34	20	80	66.30		
		生被計					80	66.30		
	材種計						80	66.30		
- 樹種計 -							294	440.28		
- N 計 -							294	440.28		
- 合計 -							294	440.28		

* 態様計の胸高直径、樹高は、平均胸高直径、平均樹高である。

樹 材 種 別 一 覧 表

復命書番号： 04 - 36
林班： 56

森林事務所： 酒谷森林事務所
小班： そ

国有林名： 小松（吉野方）
伐区：

樹種名	材種分	生被別	態様分	品質分	胸高直径	樹高	本数	幹材積	平均木材積	控除有無
広葉樹Ⅱ	低質材	生立木	生立木		14	7	2	0.12	0.060	無
					14	8	7	0.42	0.060	無
					14	9	8	0.56	0.070	無
					14	10	10	0.80	0.080	無
					14	11	8	0.72	0.090	無
					14	12	3	0.30	0.100	無
					14	13	1	0.10	0.100	無
					14	14	1	0.11	0.110	無
					16	8	3	0.24	0.080	無
					16	9	2	0.18	0.090	無
					16	10	6	0.60	0.100	無
					16	11	6	0.66	0.110	無
					16	12	6	0.72	0.120	無
					16	13	1	0.13	0.130	無
					18	8	1	0.10	0.100	無
					18	10	3	0.39	0.130	無
					18	11	1	0.14	0.140	無
					18	12	2	0.30	0.150	無
					18	13	1	0.16	0.160	無
					20	10	1	0.16	0.160	無
					20	12	1	0.19	0.190	無
					22	12	1	0.22	0.220	無
					24	12	1	0.26	0.260	無
					24	13	1	0.28	0.280	無
					26	15	2	0.74	0.370	無
					28	12	1	0.34	0.340	無
					28	15	1	0.42	0.420	無
					30	16	2	1.04	0.520	無
					60	16	1	1.87	1.870	無
				品質計			84	12.27		
			態様計		18	11	84	12.27		
		生被計					84	12.27		
	材種計						84	12.27		
- 樹種計 -							84	12.27		
- L 計 -							84	12.27		

* 態様計の胸高直径、樹高は、平均胸高直径、平均樹高である。

203号物件混生木（別途買受け）

樹 材 種 別 一 覧 表

復命書番号 : 04 - 39
林班 : 56森林事務所 : 酒谷森林事務所
小班 : そ 2国有林名 : 小松(吉野方)
伐区 :

樹 種 名	材 種 分	生 被 別	態 様 区 分	品 質 区 分	胸 高 直 径	樹 高	本 数	幹 材 積	平 均 単 木 材 積	控 除 有 無
スギ	一般材	生立木	生立木	高齡級	26	19	17	7.94	0.467	無
					28	19	83	45.47	0.548	無
					30	19	83	51.26	0.618	無
					32	19	132	92.60	0.702	無
					34	20	99	80.36	0.812	無
					36	20	215	191.32	0.890	無
					38	20	132	129.64	0.982	無
					40	20	298	318.48	1.069	無
					42	20	149	172.63	1.159	無
					44	20	248	310.05	1.250	無
					46	21	165	233.15	1.413	無
					48	21	281	424.47	1.511	無
					50	22	198	337.33	1.704	無
					52	22	116	209.51	1.806	無
					54	22	149	287.23	1.928	無
					56	22	83	169.49	2.042	無
					60	23	17	39.69	2.335	無
					62	23	17	42.00	2.471	無
					64	23	17	44.32	2.607	無
					68	23	17	48.95	2.879	無
					70	23	17	51.43	3.025	無
				品質計			2,533	3,287.32		
			態様計		44	21	2,533	3,287.32		
		生被計					2,533	3,287.32		
	材種計						2,533	3,287.32		
	低質材	生立木	生立木		18	16	17	3.47	0.204	無
					20	17	17	4.47	0.263	無
					22	18	50	16.87	0.337	無
					24	18	50	19.35	0.387	無
					26	19	116	55.56	0.479	無
					28	19	132	72.76	0.551	無
					30	19	66	41.01	0.621	無
					32	19	116	81.03	0.699	無
					34	20	116	93.76	0.808	無
					36	20	116	103.02	0.888	無

* 態様計の胸高直径、樹高は、平均胸高直径、平均樹高である。

樹材種別一覧表

復命書番号 : 04 - 39
林班 : 56

森林事務所 : 酒谷森林事務所
小班 : そ 2

国有林名 : 小松 (吉野方)
伐区 :

樹種名	材種分	生被別	態様分	品質分	胸高直径	樹高	本数	幹材積	平均木材積	控除有無
スギ	低質材	生立木	生立木		38	20	33	32.41	0.982	無
					40	20	66	70.77	1.072	無
					42	20	50	57.54	1.151	無
					46	21	33	46.63	1.413	無
				品質計			978	698.65		
			態様計		32	19	978	698.65		
		生被計					978	698.65		
	材種計						978	698.65		
- 樹種計 -							3,511	3,985.97		
- N 計 -							3,511	3,985.97		
- 合計 -							3,511	3,985.97		

* 態様計の胸高直径、樹高は、平均胸高直径、平均樹高である。

樹 材 種 別 一 覧 表

復命書番号： 04 - 40
林班： 56

森林事務所： 酒谷森林事務所
小班： ぞ 2

国有林名： 小松（吉野方）
伐区：

樹種名	材種分	生被別	態様分	品質分	胸高直径	樹高	本数	幹材積	平均木材積	控除有無
広葉樹Ⅱ	低質材	生立木	生立木		14	7	33	1.98	0.060	無
					14	8	33	1.98	0.060	無
					14	9	83	5.79	0.070	無
					14	10	33	2.65	0.080	無
					14	11	33	2.98	0.090	無
					14	12	50	4.96	0.099	無
					14	13	17	1.65	0.097	無
					16	8	17	1.32	0.078	無
					16	9	17	1.49	0.088	無
					16	10	33	3.31	0.100	無
					16	11	66	7.28	0.110	無
					16	12	17	1.98	0.116	無
					18	8	17	1.65	0.097	無
					18	13	17	2.65	0.156	無
					20	11	17	2.81	0.165	無
					20	13	17	3.31	0.195	無
					32	14	17	8.60	0.506	無
				品質計			517	56.39		
			態様計		16	10	517	56.39		
		生被計					517	56.39		
	材種計						517	56.39		
- 樹種計 -							517	56.39		
- L 計 -							517	56.39		
- 合計 -							517	56.39		

* 態様計の胸高直径、樹高は、平均胸高直径、平均樹高である。

樹 材 種 別 一 覧 表

復命書番号 : 04 - 41
林班 : 56

森林事務所 : 酒谷森林事務所
小班 : つ

国有林名 : 小松(吉野方)
伐区 :

樹 種 名	材 種 区 分	生 被 別	態 様 区 分	品 質 区 分	胸 高 直 径	樹 高	本 数	幹 材 積	平 均 単 木 材 積	控 除 有 無
スギ	一般材	生立木	生立木	高齢級	16	12	3	0.36	0.120	無
					18	13	15	2.55	0.170	無
					20	14	57	12.54	0.220	無
					22	15	82	22.96	0.280	無
					24	15	89	29.37	0.330	無
					26	15	103	39.14	0.380	無
					28	16	102	46.92	0.460	無
					30	17	80	44.80	0.560	無
					32	17	60	37.80	0.630	無
					34	17	48	33.12	0.690	無
					36	18	27	21.87	0.810	無
					38	19	18	16.74	0.930	無
					40	20	21	22.47	1.070	無
					42	22	8	10.16	1.270	無
					44	22	11	15.07	1.370	無
					46	22	4	5.92	1.480	無
					48	22	8	12.72	1.590	無
					50	22	9	15.30	1.700	無
					52	23	8	15.12	1.890	無
					54	23	8	16.16	2.020	無
					56	24	2	4.46	2.230	無
					58	24	1	2.37	2.370	無
					60	24	1	2.51	2.510	無
					62	24	1	2.65	2.650	無
					70	24	1	3.24	3.240	無
				品質計			767	436.32		
			態様計		30	16	767	436.32		
		生被計					767	436.32		
	材種計						767	436.32		
	低質材	生立木	生立木		12	10	4	0.24	0.060	無
					14	11	15	1.35	0.090	無
					16	12	36	4.32	0.120	無
					18	13	59	10.03	0.170	無
					20	14	77	16.94	0.220	無
					22	15	48	13.44	0.280	無

* 態様計の胸高直径、樹高は、平均胸高直径、平均樹高である。

樹 材 種 別 一 覧 表

復命書番号 : 04 - 41
林班 : 56

森林事務所 : 酒谷森林事務所
小班 : つ

国有林名 : 小松 (吉野方)
伐区 :

樹 種 名	材 種 分	生 被 別	態 様 分	品 質 分	胸 高 直 径	樹 高	本 数	幹 材 積	平 均 木 材 積	控 除 有 無
スギ	低質材	生立木	生立木		24	15	31	10.23	0.330	無
					26	15	12	4.56	0.380	無
					28	16	12	5.52	0.460	無
					30	17	7	3.92	0.560	無
					32	17	3	1.89	0.630	無
					34	17	2	1.38	0.690	無
					36	18	3	2.43	0.810	無
					38	19	2	1.86	0.930	無
					40	20	1	1.07	1.070	無
					42	22	2	2.54	1.270	無
				品質計			314	81.72		
			態様計		20	14	314	81.72		
		生被計					314	81.72		
	材種計						314	81.72		
- 樹種計 -							1,081	518.04		
ヒノキ	一般材	生立木	生立木	高齢級	16	12	10	1.20	0.120	無
					18	12	38	6.08	0.160	無
					20	13	50	10.50	0.210	無
					22	14	35	9.45	0.270	無
					24	14	38	11.78	0.310	無
					26	14	12	4.32	0.360	無
					28	14	2	0.82	0.410	無
					30	15	3	1.50	0.500	無
					32	15	1	0.56	0.560	無
					34	15	1	0.62	0.620	無
				品質計			190	46.83		
				間・根	16	12	17	2.04	0.120	無
					18	12	40	6.40	0.160	無
					20	13	20	4.20	0.210	無
					22	14	12	3.24	0.270	無
					24	14	6	1.86	0.310	無
					26	14	2	0.72	0.360	無
				品質計			97	18.46		
			態様計		20	13	287	65.29		
		生被計					287	65.29		

* 態様計の胸高直径、樹高は、平均胸高直径、平均樹高である。

樹 材 種 別 一 覧 表

復命書番号 : 04 - 41
林班 : 56

森林事務所 : 酒谷森林事務所
小班 : つ

国有林名 : 小松 (吉野方)
伐区 :

樹種名	材種分	生被別	態様分 区分	品質分 区分	胸高直 径	樹高	本数	幹材積	平均 単木材積	控除 有無
ヒノキ	材種計						287	65.29		
ヒノキ	低質材	生立木	生立木		10	10	4	0.16	0.040	無
					12	10	34	2.04	0.060	無
					14	11	67	6.03	0.090	無
					16	12	90	10.80	0.120	無
					18	12	58	9.28	0.160	無
					20	13	49	10.29	0.210	無
					22	14	27	7.29	0.270	無
					24	14	10	3.10	0.310	無
					26	14	5	1.80	0.360	無
					28	14	1	0.41	0.410	無
				品質計			345	51.20		
			態様計		16	12	345	51.20		
		生被計					345	51.20		
	材種計						345	51.20		
- 樹種計 -							632	116.49		
- N 計 -							1,713	634.53		
- 合計 -							1,713	634.53		

* 態様計の胸高直径、樹高は、平均胸高直径、平均樹高である。

樹 材 種 別 一 覧 表

復命書番号 : 04 - 42
林班 : 56

森林事務所 : 酒谷森林事務所
小班 : つ

国有林名 : 小松(吉野方)
伐区 :

樹 種 名	材 種 分 区	生 被 別	態 様 分 区	品 質 分 区	胸 高 直 径	樹 高	本 数	幹 材 積	平 均 木 材 積	控 除 有 無
広葉樹Ⅱ	低質材	生立木	生立木		14	10	2	0.16	0.080	無
					14	11	2	0.18	0.090	無
					16	10	1	0.10	0.100	無
					16	11	2	0.22	0.110	無
					16	12	3	0.36	0.120	無
					18	11	1	0.14	0.140	無
					18	12	1	0.15	0.150	無
					18	13	2	0.32	0.160	無
					20	12	3	0.57	0.190	無
					20	13	1	0.20	0.200	無
					22	14	2	0.52	0.260	無
					36	16	1	0.74	0.740	無
					40	18	1	1.01	1.010	無
				品質計			22	4.67		
			態様計		20	12	22	4.67		
		生被計					22	4.67		
	材種計						22	4.67		
- 樹種計 -							22	4.67		
- L 計 -							22	4.67		
- 合計 -							22	4.67		

* 態様計の胸高直径、樹高は、平均胸高直径、平均樹高である。

203号物件混生木 (別途買受け)