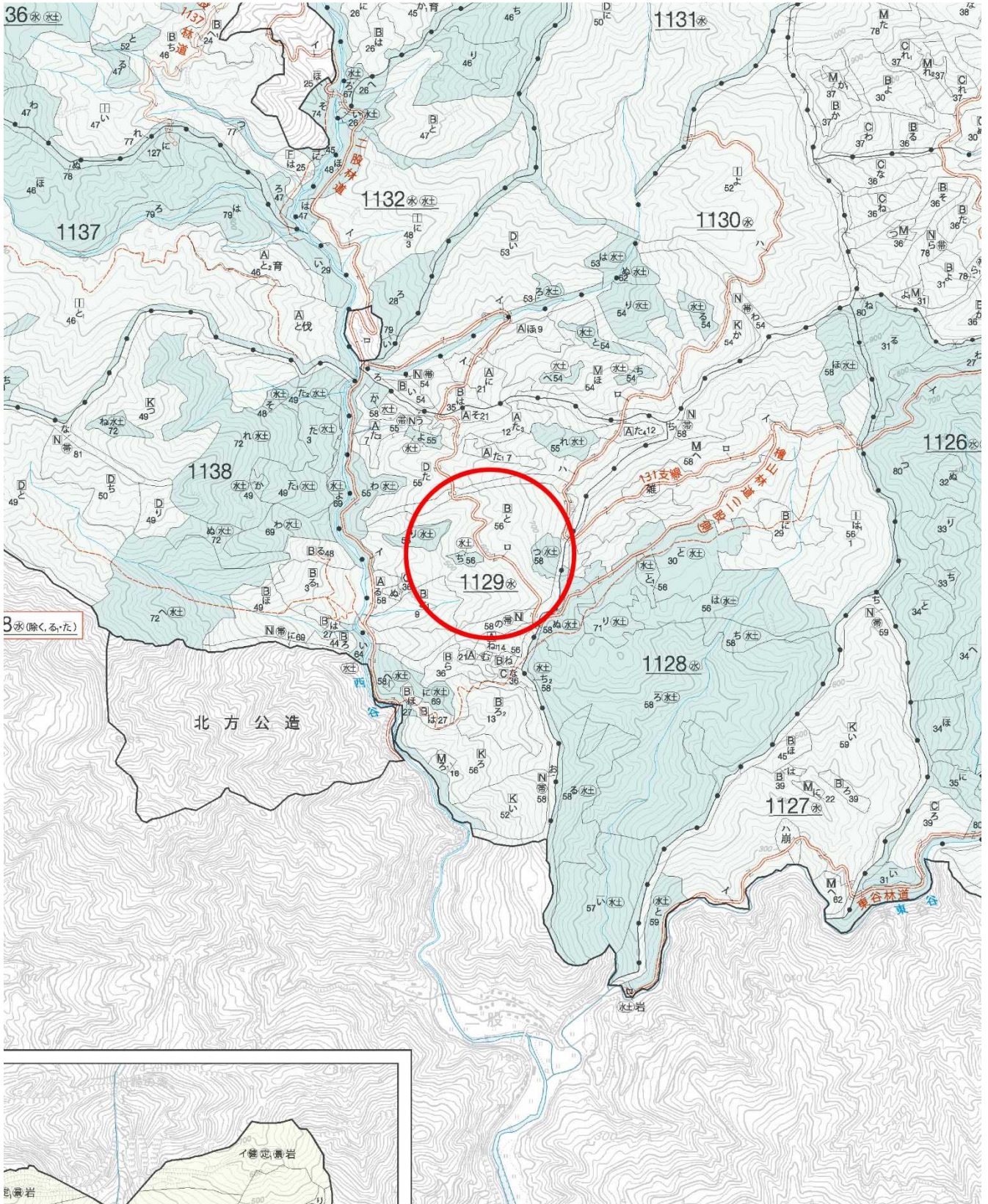


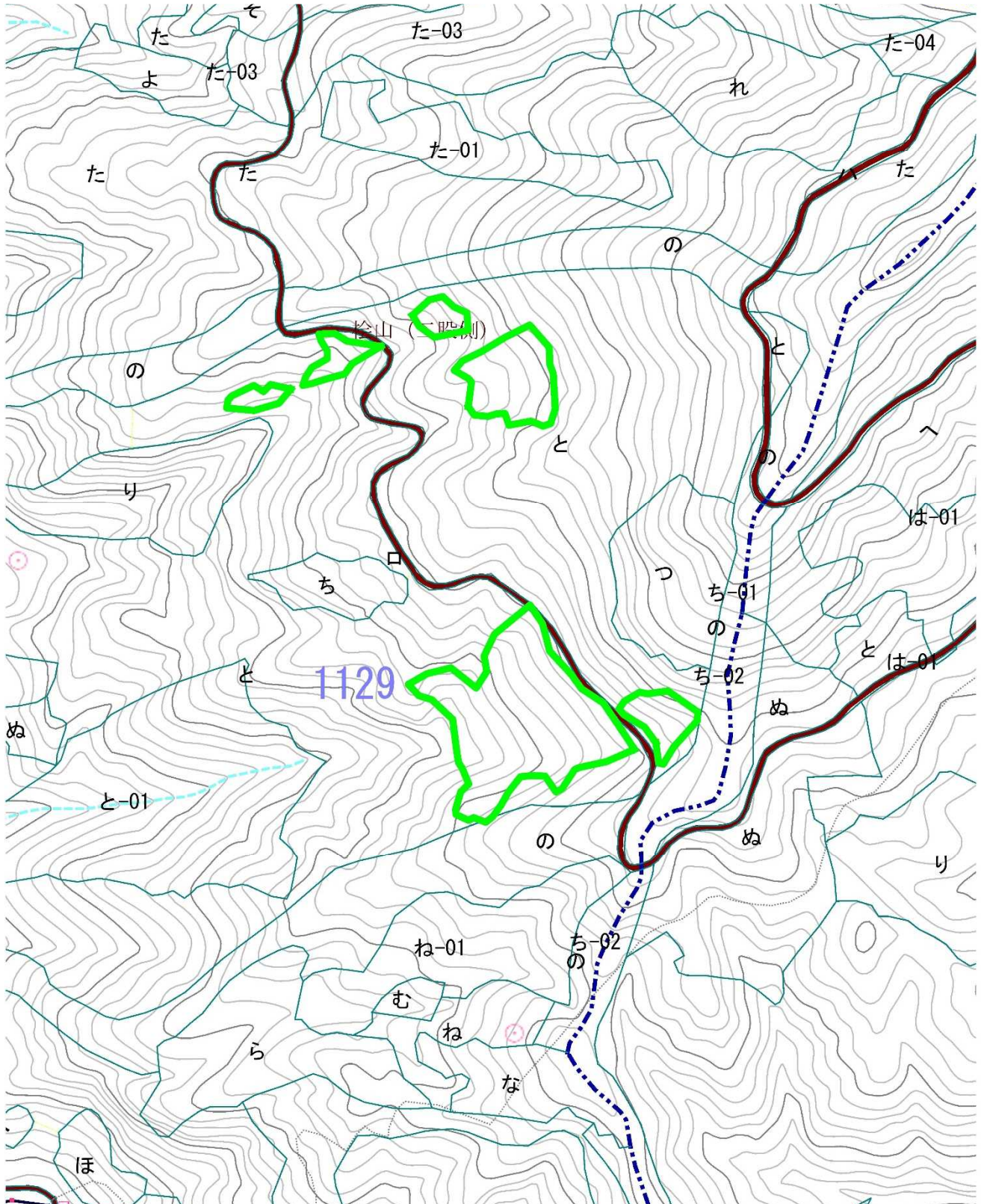
公売箇所位置図

2号物件 二股国有林 1129と林小班
面積 3.13ha 材積 2,688.44m³



公売箇所位置図

2号物件 二股国有林 1129と林小班
面積 3.13ha 材積 2,688.44m³



樹 材 種 別 一 覧 表

復命書番号： 04 - 216
林班： 1129

森林事務所： 北方森林事務所
小班： と

国有林名： 二股
伐区：

樹 種 名	材 種 分 区	生 被 別	態 様 分 区	品 質 分 区	胸 高 直 径	樹 高	本 数	幹 材 積	平 均 木 材 積	控 除 有 無
スギ	一般材	生立木	生立木		12	9	1	0.05	0.050	無
					20	17	5	1.35	0.270	無
					22	19	10	3.60	0.360	無
					24	21	22	10.12	0.460	無
					26	23	26	15.34	0.590	無
					28	24	33	23.10	0.700	無
					30	25	51	42.33	0.830	無
					32	25	54	49.68	0.920	無
					34	25	58	58.58	1.010	無
					36	26	67	77.72	1.160	無
					38	27	45	59.40	1.320	無
					40	28	65	96.85	1.490	無
					42	29	52	86.84	1.670	無
					44	30	63	117.18	1.860	無
					46	30	66	132.66	2.010	無
					48	30	60	129.00	2.150	無
					50	30	65	150.15	2.310	無
					52	31	58	147.32	2.540	無
					54	31	48	130.08	2.710	無
					56	31	57	164.16	2.880	無
					58	31	37	112.85	3.050	無
					60	31	35	113.05	3.230	無
					62	31	24	81.84	3.410	無
					64	31	32	114.88	3.590	無
					66	31	15	56.70	3.780	無
					68	31	6	23.82	3.970	無
					70	31	13	54.21	4.170	無
					72	31	6	26.22	4.370	無
					74	31	3	13.74	4.580	無
					76	31	1	4.78	4.780	無
					80	31	1	5.21	5.210	無
					82	31	2	10.86	5.430	無
				品質計			1,081	2,113.67		
				根曲木	20	17	3	0.81	0.270	無
					22	19	1	0.36	0.360	無

* 態様計の胸高直径、樹高は、平均胸高直径、平均樹高である。

樹 材 種 別 一 覧 表

復命書番号 : 04 - 216
林班 : 1129

森林事務所 : 北方森林事務所
小班 : と

国有林名 : 二股
伐区 :

樹 種 名	材 種 分	生 被 別	態 様 区 分	品 質 区 分	胸 高 直 径	樹 高	本 数	幹 材 積	平 均 木 材 積	控 除 有 無
スギ	一般材	生立木	生立木	根曲木	24	21	6	2.76	0.460	無
					26	23	6	3.54	0.590	無
				品質計			16	7.47		
			態様計		46	28	1,097	2,121.14		
		生被計					1,097	2,121.14		
	材種計						1,097	2,121.14		
	低質材	生立木	生立木	低質	12	9	5	0.25	0.050	無
					14	12	4	0.40	0.100	無
					16	14	8	1.20	0.150	無
					18	15	18	3.42	0.190	無
					20	17	26	7.02	0.270	無
					22	19	29	10.44	0.360	無
					24	21	19	8.74	0.460	無
					26	23	21	12.39	0.590	無
					28	24	33	23.10	0.700	無
					30	24	6	4.74	0.790	無
					30	25	21	17.43	0.830	無
					32	25	21	19.32	0.920	無
					34	25	15	15.15	1.010	無
					36	26	18	20.88	1.160	無
					38	27	14	18.48	1.320	無
					40	28	8	11.92	1.490	無
					42	29	15	25.05	1.670	無
					44	30	6	11.16	1.860	無
					46	30	6	12.06	2.010	無
					48	30	7	15.05	2.150	無
					50	30	3	6.93	2.310	無
					52	31	3	7.62	2.540	無
					54	31	2	5.42	2.710	無
					56	31	3	8.64	2.880	無
					58	31	6	18.30	3.050	無
					60	31	3	9.69	3.230	無
					62	31	3	10.23	3.410	無
					64	31	2	7.18	3.590	無
				品質計			325	312.21		

* 態様計の胸高直径、樹高は、平均胸高直径、平均樹高である。

樹 材 種 別 一 覧 表

復命書番号 : 04 - 216
林班 : 1129

森林事務所 : 北方森林事務所
小班 : と

国有林名 : 二股
伐区 :

樹 種 名	材 種 区 分	生 被 別	態 様 区 分	品 質 区 分	胸 高 直 径	樹 高	本 数	幹 材 積	平 均 木 材 積	控 除 有 無
スギ	低質材	生立木	態様計		32	23	325	312.21		
		生被計					325	312.21		
	材種計						325	312.21		
- 樹種計 -							1,422	2,433.35		
ヒノキ	一般材	生立木	生立木		14	14	1	0.11	0.110	無
					18	15	7	1.40	0.200	無
					20	15	18	4.32	0.240	無
					22	16	15	4.65	0.310	無
					24	16	7	2.52	0.360	無
					26	17	12	5.28	0.440	無
					28	18	18	9.54	0.530	無
					30	19	25	16.00	0.640	無
					32	20	22	16.72	0.760	無
					34	21	14	12.46	0.890	無
					36	21	15	14.70	0.980	無
					38	21	8	8.64	1.080	無
					40	21	5	5.95	1.190	無
					42	22	3	4.08	1.360	無
					44	22	7	10.36	1.480	無
					46	23	3	5.04	1.680	無
					48	23	1	1.81	1.810	無
					50	23	1	1.95	1.950	無
				品質計			182	125.53		
				根曲木	18	15	7	1.40	0.200	無
					20	15	2	0.48	0.240	無
					22	16	11	3.41	0.310	無
					24	16	2	0.72	0.360	無
					26	17	6	2.64	0.440	無
				品質計			28	8.65		
			態様計		28	18	210	134.18		
		生被計					210	134.18		
	材種計						210	134.18		
	低質材	生立木	生立木	低質	10	10	9	0.36	0.040	無
					12	12	18	1.26	0.070	無
					14	14	24	2.64	0.110	無

* 態様計の胸高直径、樹高は、平均胸高直径、平均樹高である。

樹 材 種 別 一 覧 表

復命書番号 : 04 - 216
林班 : 1129

森林事務所 : 北方森林事務所
小班 : と

国有林名 : 二股
伐区 :

樹 種 名	材 種 分	生 被 別	態 様 区 分	品 質 区 分	胸 高 直 径	樹 高	本 数	幹 材 積	平 均 木 材 積	控 除 有 無
ヒノキ	低質材	生立木	生立木	低質	16	15	15	2.40	0.160	無
					18	15	26	5.20	0.200	無
					20	15	22	5.28	0.240	無
					22	16	10	3.10	0.310	無
					24	16	13	4.68	0.360	無
					26	17	8	3.52	0.440	無
					28	18	4	2.12	0.530	無
					30	19	9	5.76	0.640	無
					32	20	5	3.80	0.760	無
					34	21	3	2.67	0.890	無
					36	21	6	5.88	0.980	無
					38	21	1	1.08	1.080	無
					40	21	5	5.95	1.190	無
					42	22	1	1.36	1.360	無
					44	22	3	4.44	1.480	無
					46	23	1	1.68	1.680	無
				品質計			183	63.18		
			態様計		22	16	183	63.18		
		生被計					183	63.18		
	材種計						183	63.18		
- 樹種計 -							393	197.36		
アカマツ	一般材	生立木	生立木		32	14	1	0.51	0.510	無
					36	14	1	0.64	0.640	無
					38	16	1	0.80	0.800	無
					40	20	1	1.06	1.060	無
					42	16	1	0.96	0.960	無
					44	16	1	1.05	1.050	無
					48	15	1	1.17	1.170	無
					48	18	1	1.37	1.370	無
					50	18	1	1.48	1.480	無
					52	21	1	1.82	1.820	無
				品質計			10	10.86		
			態様計		42	17	10	10.86		
		生被計					10	10.86		
	材種計						10	10.86		

* 態様計の胸高直径、樹高は、平均胸高直径、平均樹高である。

樹 材 種 別 一 覧 表

復命書番号 : 04 - 216
林班 : 1129

森林事務所 : 北方森林事務所
小班 : と

国有林名 : 二股
伐区 :

樹 種 名	材 種 区 分	生 被 別	態 様 区 分	品 質 区 分	胸 高 直 径	樹 高	本 数	幹 材 積	平 均 木 材 積	控 除 有 無
アカマツ	低質材	生立木	生立木	低質	20	12	3	0.57	0.190	無
					20	13	1	0.20	0.200	無
					20	14	2	0.44	0.220	無
					24	13	3	0.84	0.280	無
					26	14	1	0.35	0.350	無
					28	15	1	0.42	0.420	無
					28	16	1	0.45	0.450	無
					32	12	1	0.45	0.450	無
					32	16	2	1.16	0.580	無
					36	15	1	0.68	0.680	無
					38	15	1	0.75	0.750	無
					40	15	1	0.83	0.830	無
					44	17	1	1.11	1.110	無
				品質計			19	8.25		
			態様計		28	14	19	8.25		
		生被計					19	8.25		
	材種計						19	8.25		
- 樹種計 -							29	19.11		
モミ	低質材	生立木	生立木	低質	40	18	1	1.13	1.130	無
				品質計			1	1.13		
			態様計		40	18	1	1.13		
		生被計					1	1.13		
	材種計						1	1.13		
- 樹種計 -							1	1.13		
- N 計 -							1,845	2,650.95		
ケヤキ	低質材	生立木	生立木	低質	20	15	1	0.24	0.240	無
				品質計			1	0.24		
			態様計		20	15	1	0.24		
		生被計					1	0.24		
	材種計						1	0.24		
- 樹種計 -							1	0.24		
サクラ	低質材	生立木	生立木	低質	36	16	1	0.74	0.740	無
				品質計			1	0.74		
			態様計		36	16	1	0.74		
		生被計					1	0.74		

* 態様計の胸高直径、樹高は、平均胸高直径、平均樹高である。

樹 材 種 別 一 覧 表

復命書番号 : 04 - 216
林班 : 1129森林事務所 : 北方森林事務所
小班 : と国有林名 : 二股
伐区 :

樹 種 名	材 種 区 分	生 被 別	態 様 区 分	品 質 区 分	胸 高 直 径	樹 高	本 数	幹 材 積	平 均 木 材 積	控 除 有 無
サクラ	材種計						1	0.74		
- 樹種計 -							1	0.74		
他 L	低質材	生立木	生立木	低質	20	10	4	0.64	0.160	無
					20	11	6	1.02	0.170	無
					20	12	2	0.38	0.190	無
					20	13	6	1.20	0.200	無
					20	14	4	0.88	0.220	無
					20	15	1	0.23	0.230	無
					20	18	1	0.28	0.280	無
					22	11	7	1.40	0.200	無
					22	12	5	1.10	0.220	無
					22	13	7	1.68	0.240	無
					22	14	1	0.26	0.260	無
					22	16	2	0.58	0.290	無
					22	17	1	0.31	0.310	無
					24	12	5	1.30	0.260	無
					24	13	3	0.84	0.280	無
					24	14	1	0.30	0.300	無
					24	15	1	0.32	0.320	無
					24	16	1	0.34	0.340	無
					26	12	6	1.80	0.300	無
					26	13	3	0.96	0.320	無
					26	14	3	1.05	0.350	無
					26	15	4	1.48	0.370	無
					26	16	1	0.39	0.390	無
					26	17	1	0.42	0.420	無
					26	18	1	0.44	0.440	無
					28	12	2	0.68	0.340	無
					28	14	3	1.17	0.390	無
					28	15	2	0.84	0.420	無
					28	16	2	0.90	0.450	無
					30	13	2	0.84	0.420	無
					30	14	4	1.84	0.460	無
					30	16	2	1.04	0.520	無
					32	13	2	0.96	0.480	無

* 態様計の胸高直径、樹高は、平均胸高直径、平均樹高である。

樹 材 種 別 一 覧 表

復命書番号： 04 - 216
林班： 1129

森林事務所： 北方森林事務所
小班： と

国有林名： 二股
伐区：

樹種名	材種分	生被別	態様区分	品質区分	胸高直径	樹高	本数	幹材積	平均木材積	控除有無
他 L	低質材	生立木	生立木	低質	32	14	3	1.56	0.520	無
					32	15	1	0.56	0.560	無
					34	13	1	0.55	0.550	無
					34	14	1	0.59	0.590	無
					34	15	1	0.63	0.630	無
					34	18	1	0.75	0.750	無
					38	17	1	0.87	0.870	無
					40	16	1	0.90	0.900	無
					46	14	1	1.01	1.010	無
					56	12	1	1.22	1.220	無
				品質計			108	36.51		
			態様計		26	13	108	36.51		
		生被計					108	36.51		
	材種計						108	36.51		
- 樹種計 -							108	36.51		
- L 計 -							110	37.49		
- 合計 -							1,955	2,688.44		

* 態様計の胸高直径、樹高は、平均胸高直径、平均樹高である。