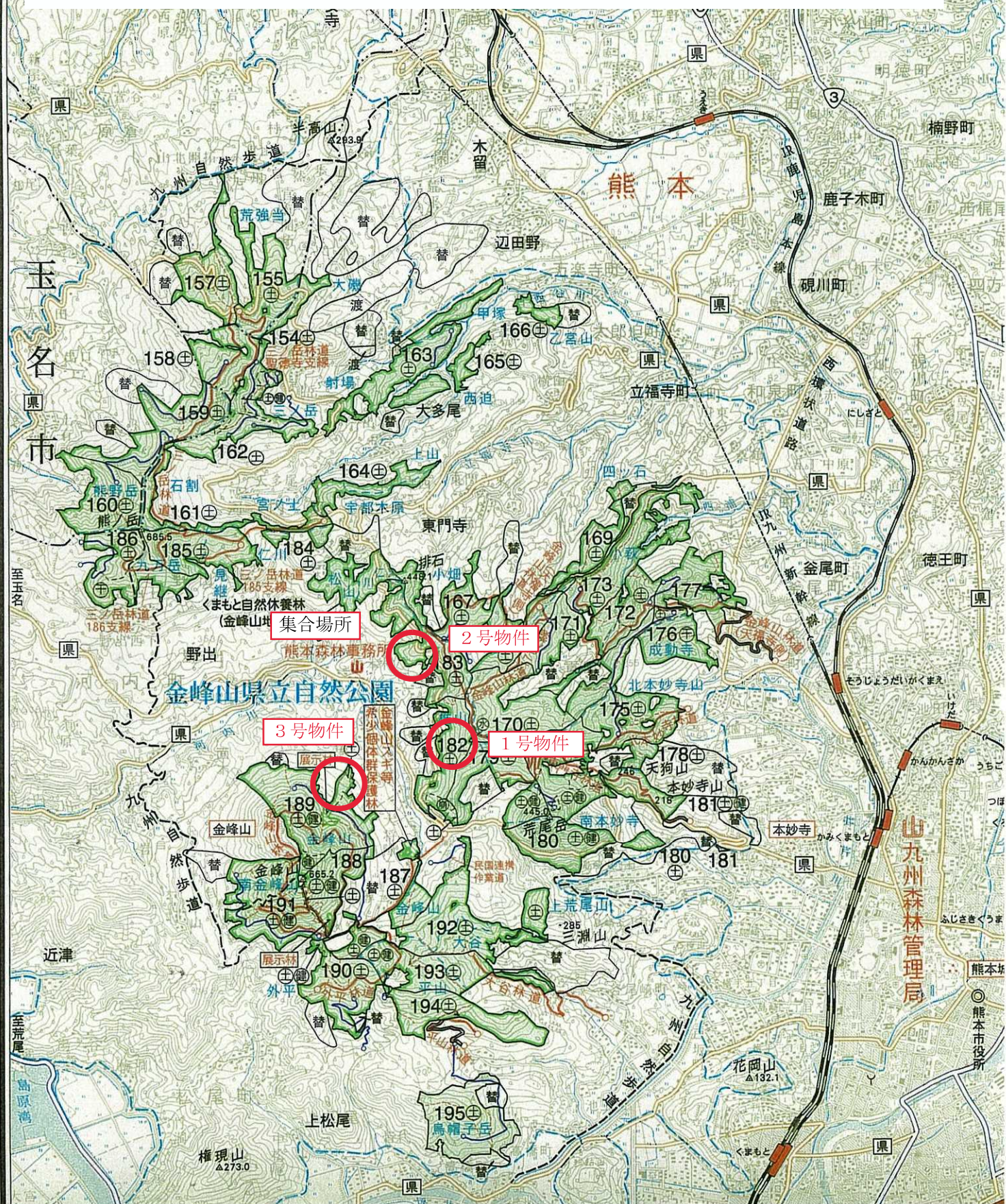






## 令和5年度立木公売物件位置図 (第1回)

1号物件	椎山国有林	182㊦1林小班	面積: 2.46ha
2号物件	椎山国有林	183㊦ぬ林小班	面積: 2.10ha
3号物件	金峰山国有林	189㊦わ林小班	面積: 1.53ha
	金峰山国有林	189㊦か林小班	面積: 2.92ha





# 令和5年度立木公売物件位置図 (第1回)

1号物件

椎山国有林

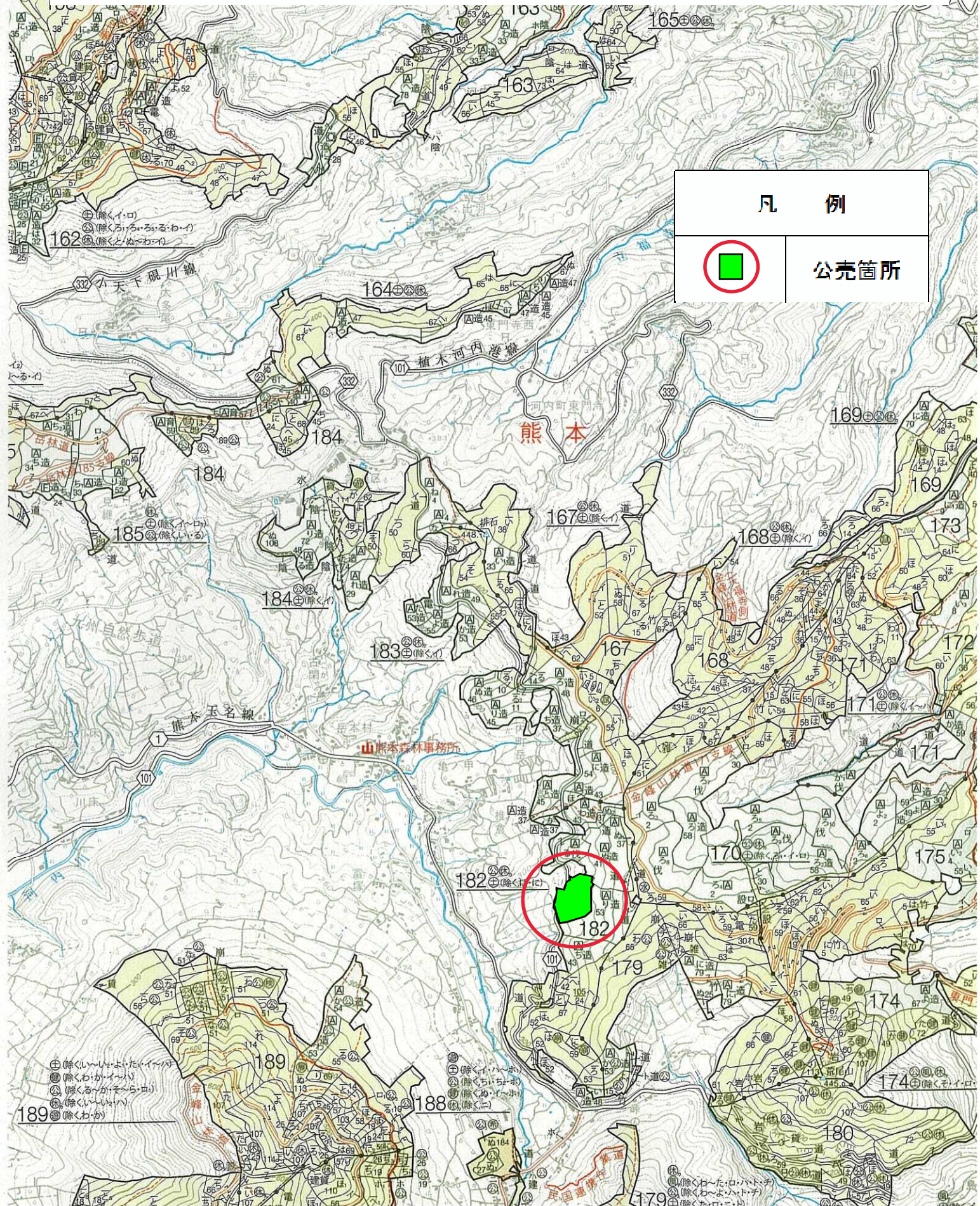
182号1林小班

面積・240ha

凡 例



公売箇所

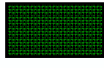


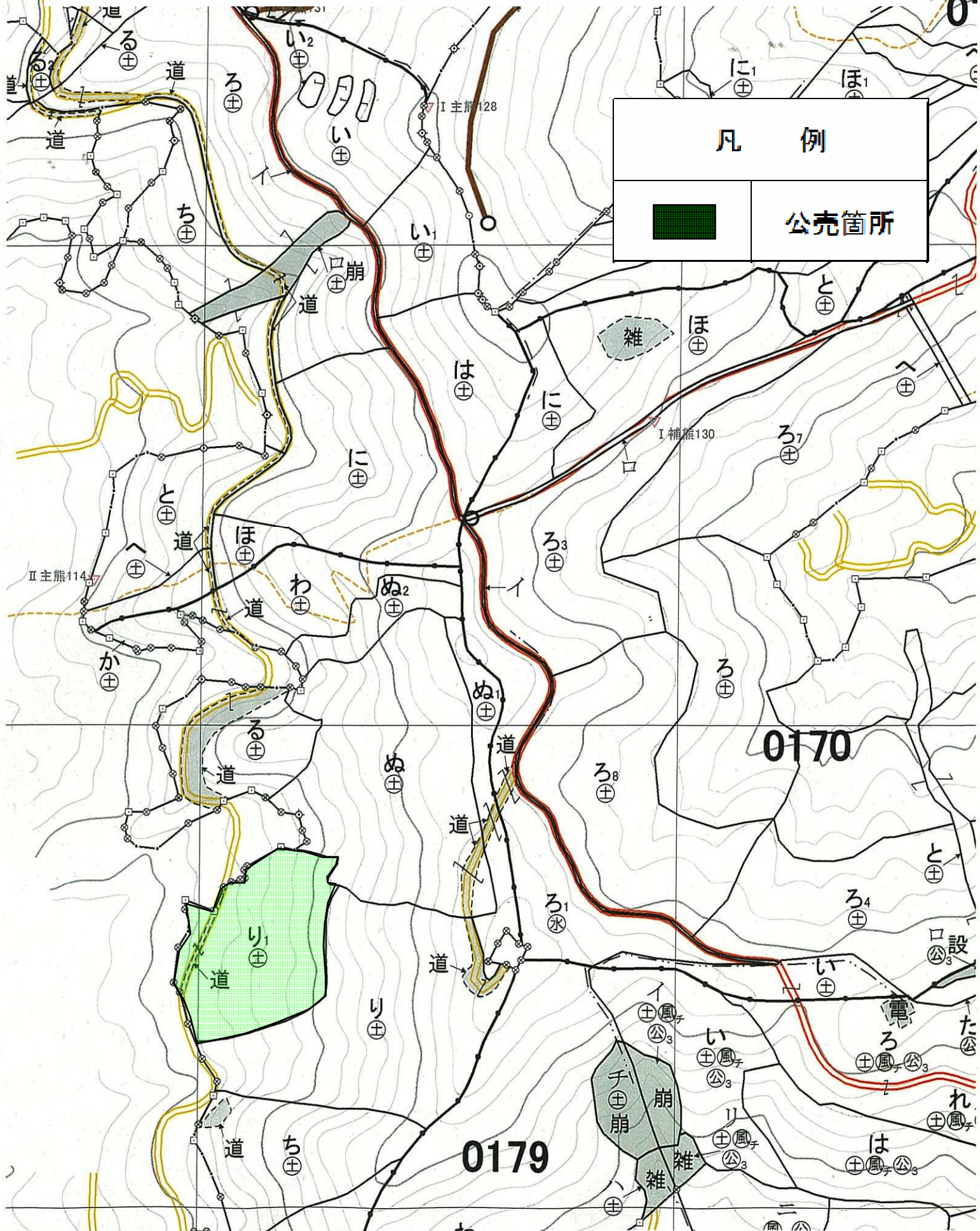


# 令和5年度立木公売物件位置図 (第1回)

1号物件	椎山国有林	182㍴1林小班	面積:2.46ha
------	-------	----------	-----------

**凡 例**

	<b>公売箇所</b>
---	-------------



樹 材 種 別 一 覧 表

復命書番号： 03 - 195  
林班： 182

森林事務所： 熊本森林事務所  
小班： り 1

国有林名： 椎山  
伐区：

樹 種 名	材 種 分	生 被 別	態 様 分	品 質 分	胸 高 直 径	樹 高	本 数	幹 材 積	平 均 木 材 積	控 除 有 無
スギ	一般材	生立木	生立木	高齢級	22	19	1	0.36	0.360	無
					22	20	1	0.37	0.370	無
					24	20	1	0.44	0.440	無
					24	21	1	0.46	0.460	無
					26	20	2	1.02	0.510	無
					26	22	1	0.56	0.560	無
					26	23	1	0.59	0.590	無
					28	22	1	0.64	0.640	無
					28	24	1	0.70	0.700	無
					30	22	1	0.73	0.730	無
					30	24	2	1.58	0.790	無
					32	21	1	0.77	0.770	無
					36	24	2	2.14	1.070	無
					36	25	1	1.11	1.110	無
					38	22	1	1.08	1.080	無
					38	23	1	1.12	1.120	無
					38	25	1	1.22	1.220	無
					40	25	1	1.33	1.330	無
					42	25	1	1.44	1.440	無
					54	23	1	2.02	2.020	無
				品質計			23	19.68		
				間・根	24	19	1	0.42	0.420	無
				品質計			1	0.42		
			態様計		32	22	24	20.10		
		生被計					24	20.10		
	材種計						24	20.10		
	低質材	生立木	生立木		14	11	1	0.09	0.090	無
					16	16	2	0.34	0.170	無
					18	16	1	0.21	0.210	無
					22	16	1	0.30	0.300	無
					22	18	1	0.34	0.340	無
					30	20	1	0.66	0.660	無
					34	20	1	0.81	0.810	無
				品質計			8	2.75		
			態様計		22	17	8	2.75		

\* 態様計の胸高直径、樹高は、平均胸高直径、平均樹高である。

## 樹 材 種 別 一 覧 表

復命書番号： 03 - 195  
林班： 182森林事務所： 熊本森林事務所  
小班： 9 1国有林名： 椎山  
伐区：

樹 種 名	材 種 分	生 被 別	態 様 区 分	品 質 分	胸 高 直 径	樹 高	本 数	幹 材 積	平 均 木 材 積	控 除 有 無
スギ	低質材	生被計					8	2.75		
	材種計						8	2.75		
一樹種計-							32	22.85		
ヒノキ	一般材	生立木	生立木	高齢級	16	16	2	0.34	0.170	無
					18	17	25	5.50	0.220	無
					20	18	61	17.69	0.290	無
					22	18	117	40.95	0.350	無
					24	18	202	80.80	0.400	無
					26	19	223	109.27	0.490	無
					28	20	258	154.80	0.600	無
					30	20	256	171.52	0.670	無
					32	21	237	189.60	0.800	無
					34	21	176	156.64	0.890	無
					36	21	86	84.28	0.980	無
					38	21	72	77.76	1.080	無
					40	21	35	41.65	1.190	無
					42	22	18	24.48	1.360	無
					44	23	12	18.60	1.550	無
					46	24	3	5.28	1.760	無
					48	24	1	1.90	1.900	無
					50	27	1	2.31	2.310	無
				品質計			1,785	1,183.37		
				間・根	16	16	3	0.51	0.170	無
					18	17	18	3.96	0.220	無
					20	18	37	10.73	0.290	無
					22	18	56	19.60	0.350	無
					24	18	33	13.20	0.400	無
					26	19	37	18.13	0.490	無
				品質計			184	66.13		
			態様計		28	20	1,969	1,249.50		
		生被計					1,969	1,249.50		
	材種計						1,969	1,249.50		
	低質材	生立木	生立木		12	11	1	0.07	0.070	無
					14	14	9	0.99	0.110	無
					16	16	31	5.27	0.170	無

\* 態様計の胸高直径、樹高は、平均胸高直径、平均樹高である。





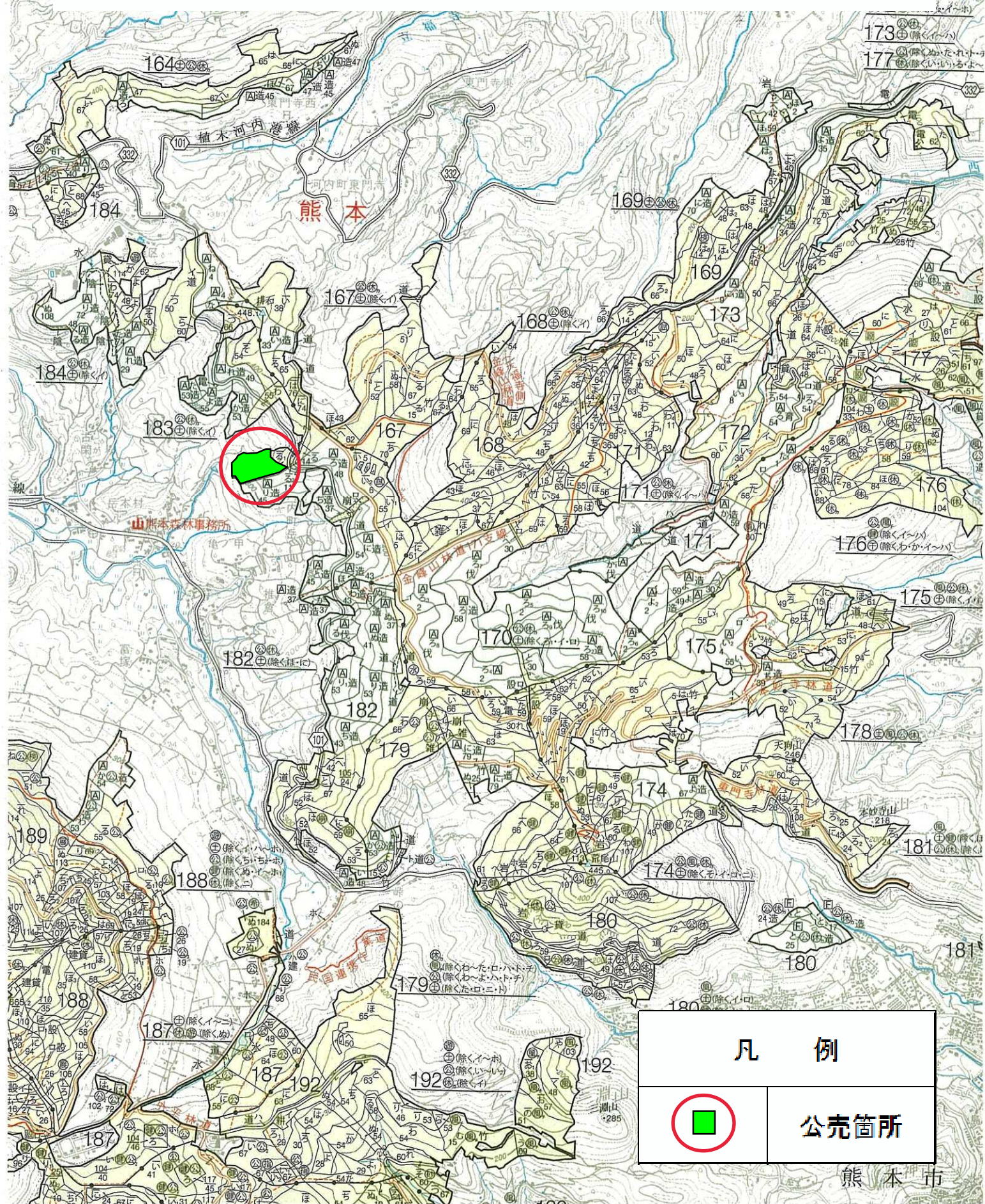
# 令和5年度立木公売物件位置図 (第1回)

2号物件

椎山国有林

183ぬ林小班

面積: 2.10ha



凡 例



公売箇所

熊本市



# 令和5年度立木公売物件位置図 (第1回)

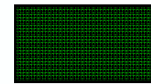
2号物件

椎山国有林

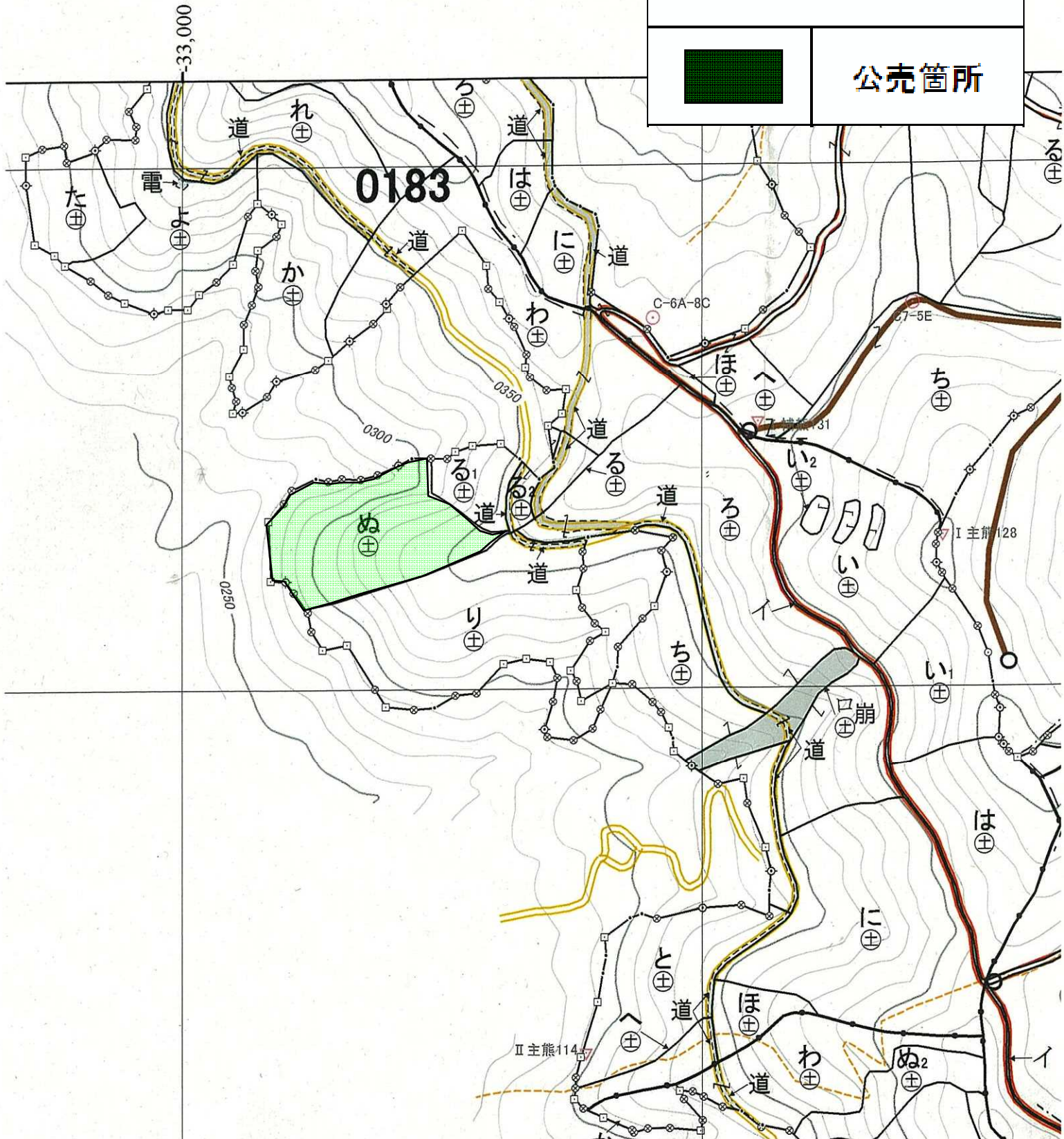
183ぬ林小班

面積: 2.10ha

## 凡 例



公売箇所





## 樹 材 種 別 一 覧 表

復命書番号： 03 - 196  
林班： 183森林事務所： 熊本森林事務所  
小班： む国有林名： 椎山  
伐区：

樹 種 名	材 種 分	生 被 別	態 様 分	品 質 分	胸 高 直 径	樹 高	本 数	幹 材 積	平 均 木 材 積	控 除 有 無		
スギ	一般材	生立木	生立木	高齢級	28	23	1	0.67	0.670	無		
				品質計			1	0.67				
				態様計	28	23	1	0.67				
				生被計			1	0.67				
				材種計			1	0.67				
一樹種計一						1	0.67					
ヒノキ	一般材	生立木	生立木	高齢級	16	19	11	2.20	0.200	無		
					18	19	69	17.25				
					20	20	166	53.12				
					22	20	269	104.91				
					24	21	357	171.36				
					26	21	322	177.10				
					28	21	269	169.47				
					30	21	140	99.40				
					32	21	74	59.20				
					34	21	33	29.37				
					36	22	7	7.21				
					38	22	5	5.70				
					品質計						1,722	896.29
					間・根						12	2.40
											90	22.50
											167	53.44
											165	64.35
					108	51.84						
					49	26.95						
			品質計			591	221.48					
			態様計		24	21	2,313	1,117.77				
		生被計					2,313	1,117.77				
	材種計						2,313	1,117.77				
	低質材	生立木	生立木		12	17	5	0.50	0.100	無		
					14	18	41	6.15	0.150	無		
					16	19	169	33.80	0.200	無		
					18	19	237	59.25	0.250	無		
					20	20	176	56.32	0.320	無		
					22	20	65	25.35	0.390	無		

\* 態様計の胸高直径、樹高は、平均胸高直径、平均樹高である。



