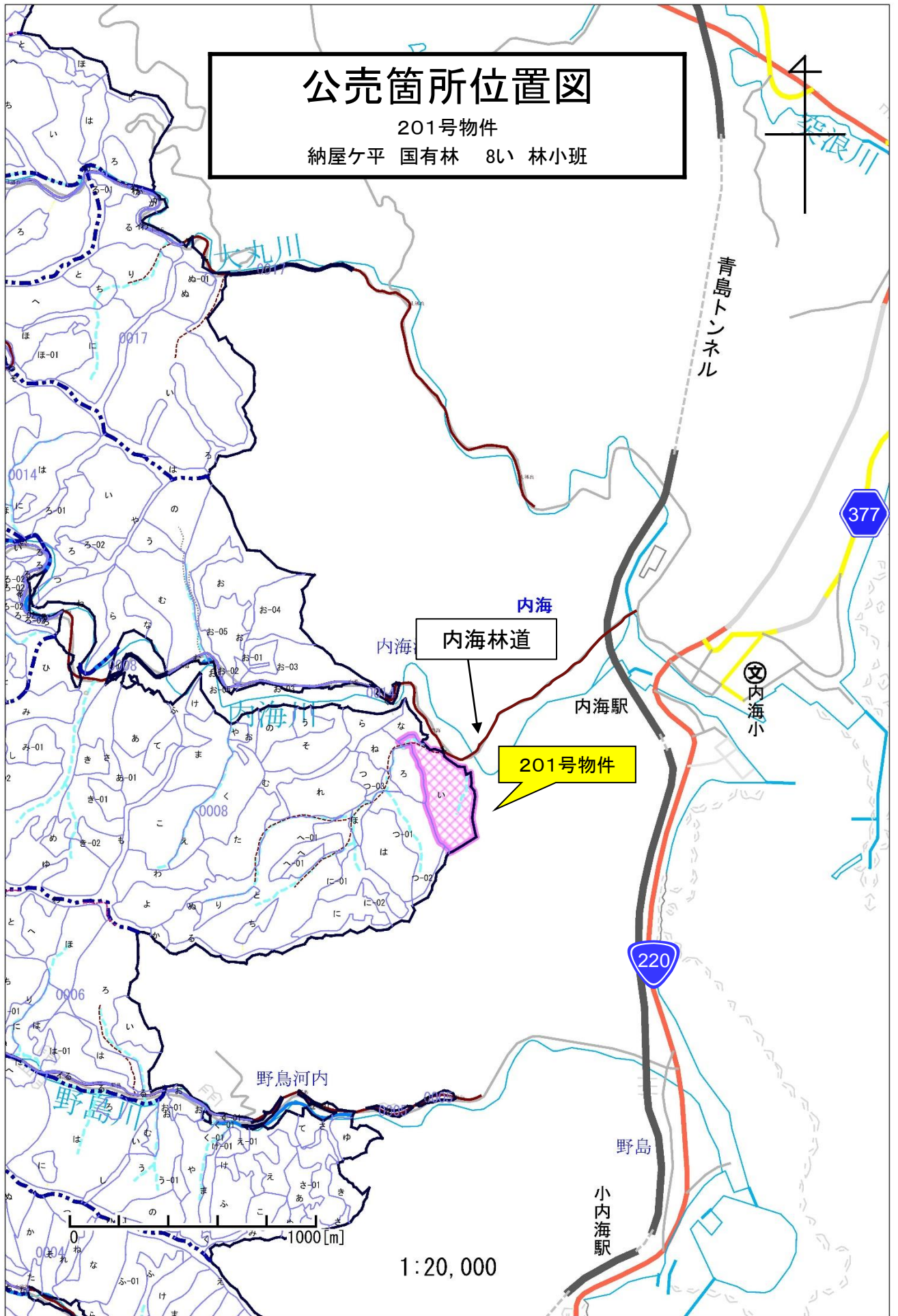


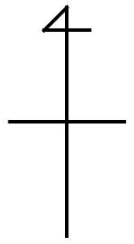
公売箇所位置図

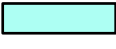
201号物件
納屋ヶ平 国有林 8㌔ 林小班

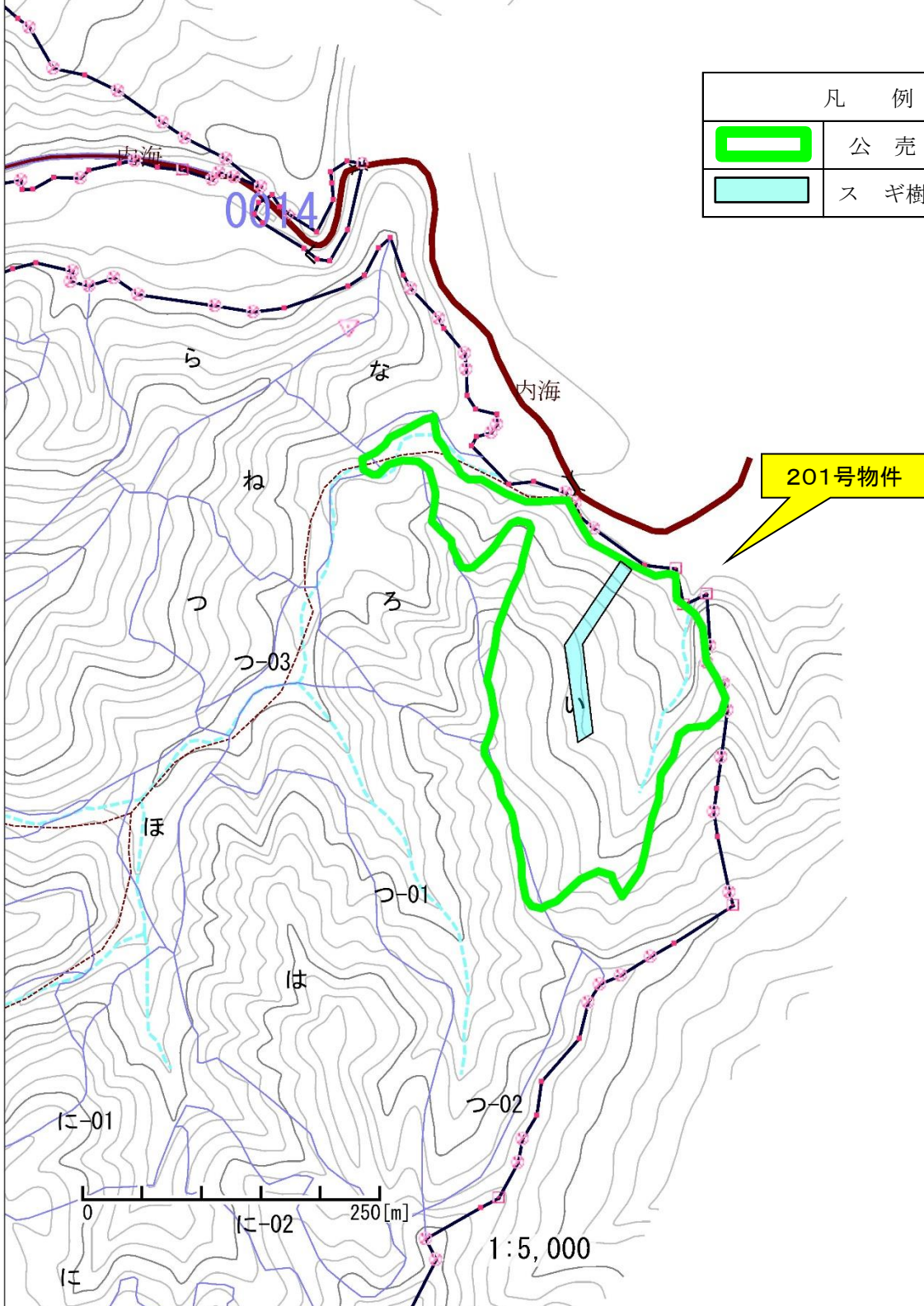


公売箇所位置図

201号物件
納屋ヶ平 国有林 8い 林小班



凡 例	
	公 売 箇 所
	ス ギ 樹 高 標 準 地



樹 材 種 別 一 覧 表

復命書番号： 04 - 255
林班： 8

森林事務所： 内海森林事務所
小班： い

国有林名： 納屋ヶ平
伐区：

樹 種 名	材 種 分	生 被 別	態 様 分	品 質 分	胸 高 直 径	樹 高	本 数	幹 材 積	平 均 木 材 積	控 除 有 無
スギ	一般材	生立木	生立木	壮齡級	16	13	1	0.13	0.130	無
					18	15	26	4.94	0.190	無
					20	16	101	25.25	0.250	無
					22	16	142	42.60	0.300	無
					24	17	238	88.06	0.370	無
					26	18	257	118.22	0.460	無
					28	19	290	159.50	0.550	無
					30	19	273	169.26	0.620	無
					32	20	262	193.88	0.740	無
					34	21	284	241.40	0.850	無
					36	22	296	290.08	0.980	無
					38	22	236	254.88	1.080	無
					40	23	219	267.18	1.220	無
					42	23	186	247.38	1.330	無
					44	24	131	196.50	1.500	無
					46	24	89	143.29	1.610	無
					48	25	74	133.20	1.800	無
					50	25	27	52.11	1.930	無
					52	25	28	57.68	2.060	無
					54	26	13	29.64	2.280	無
					56	26	8	19.36	2.420	無
					58	27	5	13.30	2.660	無
					60	28	3	8.76	2.920	無
					64	28	1	3.25	3.250	無
				品質計			3,190	2,759.85		
			態様計		34	20	3,190	2,759.85		
		生被計					3,190	2,759.85		
	材種計						3,190	2,759.85		
	低質材	生立木	生立木		12	11	54	3.78	0.070	無
					14	12	136	13.60	0.100	無
					16	13	218	28.34	0.130	無
					18	15	273	51.87	0.190	無
					20	16	185	46.25	0.250	無
					22	16	125	37.50	0.300	無
					24	17	93	34.41	0.370	無

* 態様計の胸高直径、樹高は、平均胸高直径、平均樹高である。

樹 材 種 別 一 覧 表

復命書番号： 04 - 255
林班： 8

森林事務所： 内海森林事務所
小班： い

国有林名： 納屋ヶ平
伐区：

樹種名	材種分	生被別	態様分	品質分	胸高直径	樹高	本数	幹材積	平均木材積	控除有無
スギ	低質材	生立木	生立木		26	18	89	40.94	0.460	無
					28	19	58	31.90	0.550	無
					30	19	36	22.32	0.620	無
					32	20	24	17.76	0.740	無
					34	21	11	9.35	0.850	無
					36	22	13	12.74	0.980	無
					38	22	8	8.64	1.080	無
					40	23	5	6.10	1.220	無
					42	23	10	13.30	1.330	無
					44	24	2	3.00	1.500	無
					46	24	6	9.66	1.610	無
					54	26	1	2.28	2.280	無
					58	27	1	2.66	2.660	無
				品質計			1,348	396.40		
			態様計		20	15	1,348	396.40		
		生被計					1,348	396.40		
	材種計						1,348	396.40		
- 樹種計 -							4,538	3,156.25		
- N 計 -							4,538	3,156.25		
- 合計 -							4,538	3,156.25		

* 態様計の胸高直径、樹高は、平均胸高直径、平均樹高である。

町あけぼの

石久保

343

公売箇所位置図

202号物件

本田野 国有林 59や 林小班

高速

田野 I C

202号物件

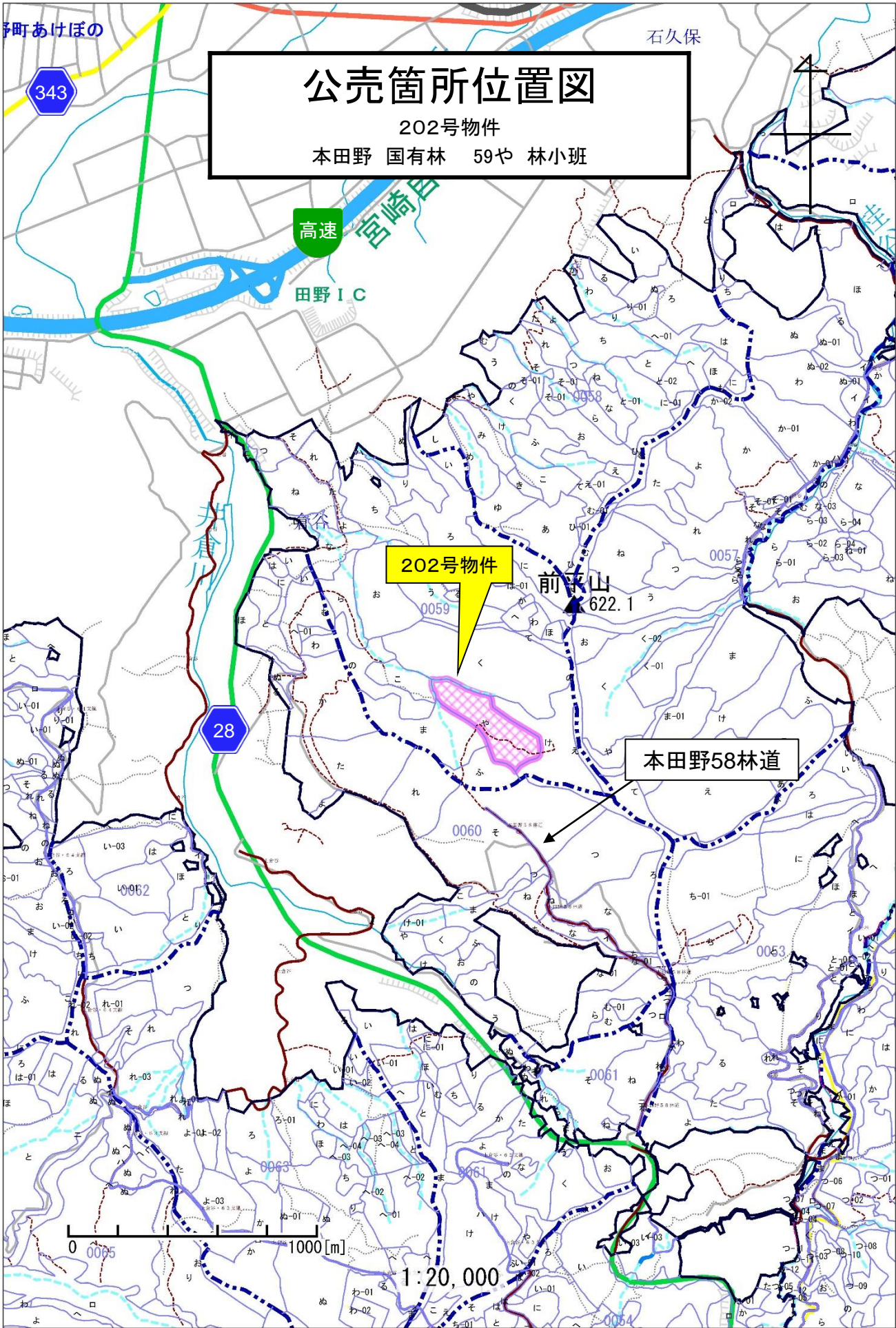
前山 622.1

本田野58林道

28


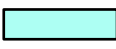
0 0065 1000 [m]

1:20,000



公売箇所位置図

202号物件
本田野 国有林 59や 林小班

凡 例	
	公 売 箇 所
	ス ギ 樹 高 標 準 地

202号物件

0059

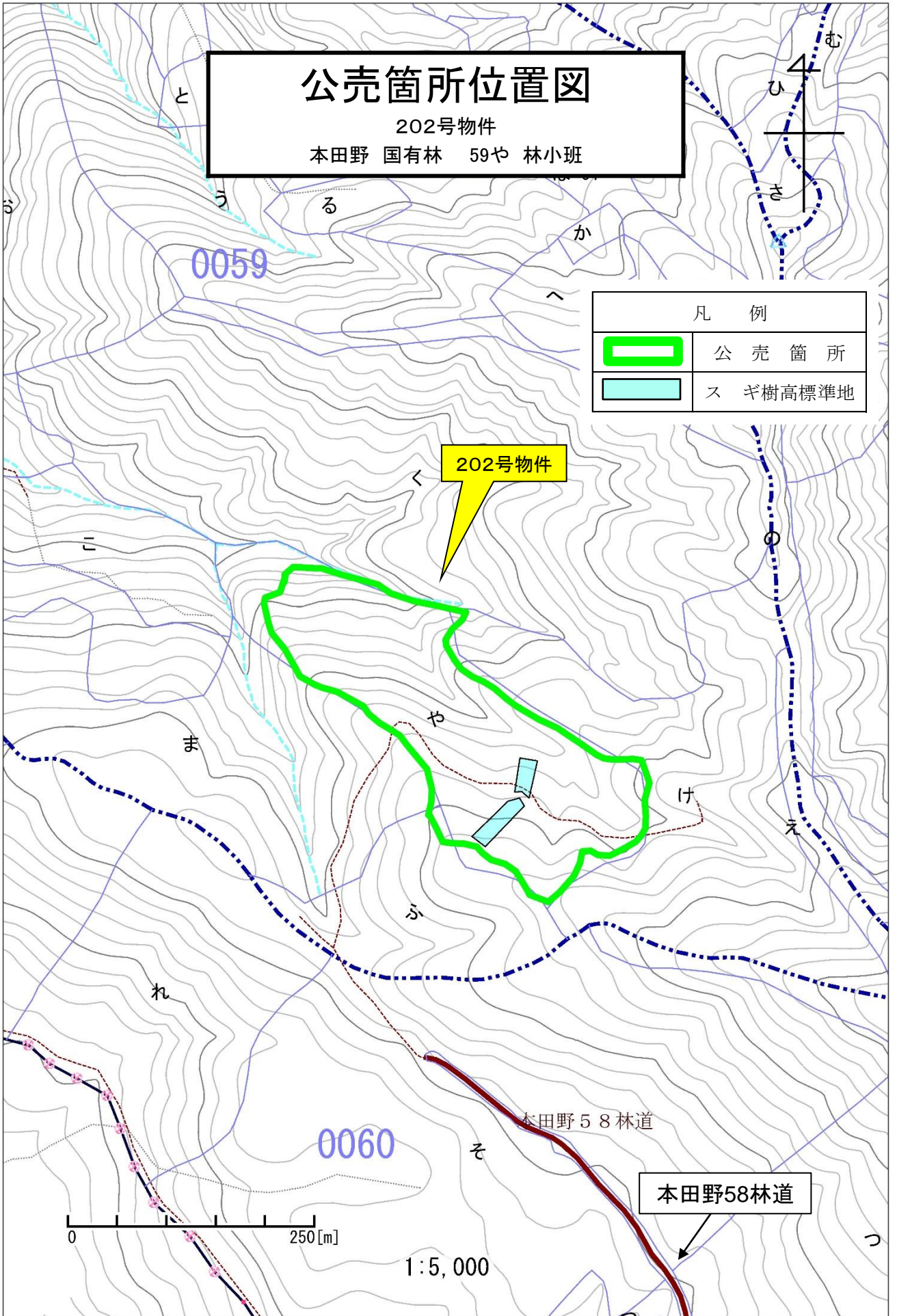
0060

本田野58林道

本田野58林道

0 250[m]

1:5,000



樹 材 種 別 一 覧 表

復命書番号： 04 - 263
林班： 59

森林事務所： 田野森林事務所
小班： や

国有林名： 本田野
伐区：

樹 種 名	材 種 分	生 被 別	態 様 区 分	品 質 区 分	胸 高 直 径	樹 高	本 数	幹 材 積	平 均 単 木 材 積	控 除 有 無
スギ	一般材	生立木	生立木	高齢級	16	15	1	0.16	0.160	無
					18	17	55	12.10	0.220	無
					20	18	203	56.84	0.280	無
					22	19	374	134.64	0.360	無
					24	20	587	258.28	0.440	無
					26	20	607	309.57	0.510	無
					28	21	639	389.79	0.610	無
					30	22	474	346.02	0.730	無
					32	22	418	338.58	0.810	無
					34	22	406	361.34	0.890	無
					36	23	354	364.62	1.030	無
					38	23	252	282.24	1.120	無
					40	24	183	234.24	1.280	無
					42	24	148	204.24	1.380	無
					44	25	90	140.40	1.560	無
					46	26	74	128.76	1.740	無
					48	27	58	112.52	1.940	無
					50	28	30	64.50	2.150	無
					52	28	24	55.20	2.300	無
					54	28	13	31.85	2.450	無
					56	28	8	20.80	2.600	無
					58	28	11	30.36	2.760	無
					60	29	4	12.08	3.020	無
					62	30	3	9.90	3.300	無
					64	29	1	3.36	3.360	無
					68	28	1	3.59	3.590	無
					72	31	1	4.37	4.370	無
				品質計			5,019	3,910.35		
				間・根	20	18	1	0.28	0.280	無
					22	19	2	0.72	0.360	無
					24	20	1	0.44	0.440	無
				品質計			4	1.44		
			態様計		30	21	5,023	3,911.79		
		生被計					5,023	3,911.79		
	材種計						5,023	3,911.79		

* 態様計の胸高直径、樹高は、平均胸高直径、平均樹高である。

樹 材 種 別 一 覧 表

復命書番号 : 04 - 263
林班 : 59

森林事務所 : 田野森林事務所
小班 : や

国有林名 : 本田野
伐区 :

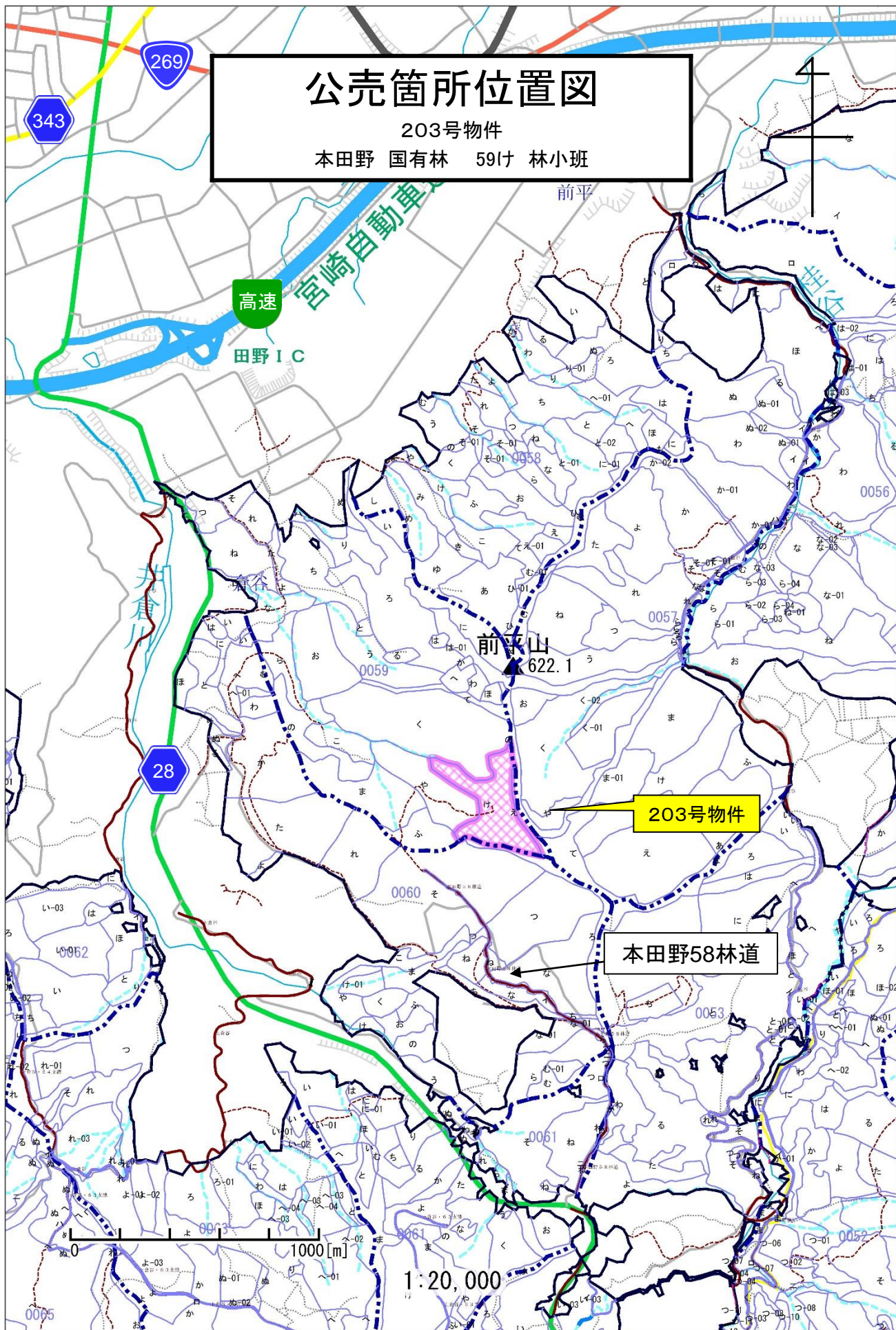
樹 種 名	材 種 分	生 被 別	態 様 分	品 質 分	胸 高 直 径	樹 高	本 数	幹 材 積	平 均 木 材 積	控 除 有 無
スギ	低質材	生立木	生立木		12	10	4	0.24	0.060	無
					14	12	25	2.50	0.100	無
					16	15	92	14.72	0.160	無
					18	17	278	61.16	0.220	無
					20	18	220	61.60	0.280	無
					22	19	222	79.92	0.360	無
					24	20	153	67.32	0.440	無
					26	20	100	51.00	0.510	無
					28	21	49	29.89	0.610	無
					30	22	32	23.36	0.730	無
					32	22	23	18.63	0.810	無
					34	22	17	15.13	0.890	無
					36	23	12	12.36	1.030	無
					38	23	10	11.20	1.120	無
					40	24	9	11.52	1.280	無
					42	24	3	4.14	1.380	無
					46	26	1	1.74	1.740	無
					50	28	2	4.30	2.150	無
					52	28	2	4.60	2.300	無
					54	28	1	2.45	2.450	無
					56	28	2	5.20	2.600	無
				品質計			1,257	482.98		
			態様計		22	19	1,257	482.98		
		生被計					1,257	482.98		
	材種計						1,257	482.98		
- 樹種計 -							6,280	4,394.77		
- N 計 -							6,280	4,394.77		
- 合計 -							6,280	4,394.77		

* 態様計の胸高直径、樹高は、平均胸高直径、平均樹高である。

公売箇所位置図

203号物件



本田野 国有林 59ヶ 林小班



公売箇所位置図

203号物件
本田野 国有林 59け 林小班



凡 例	
	公 売 箇 所
	スギ樹高標準地

203号物件

059

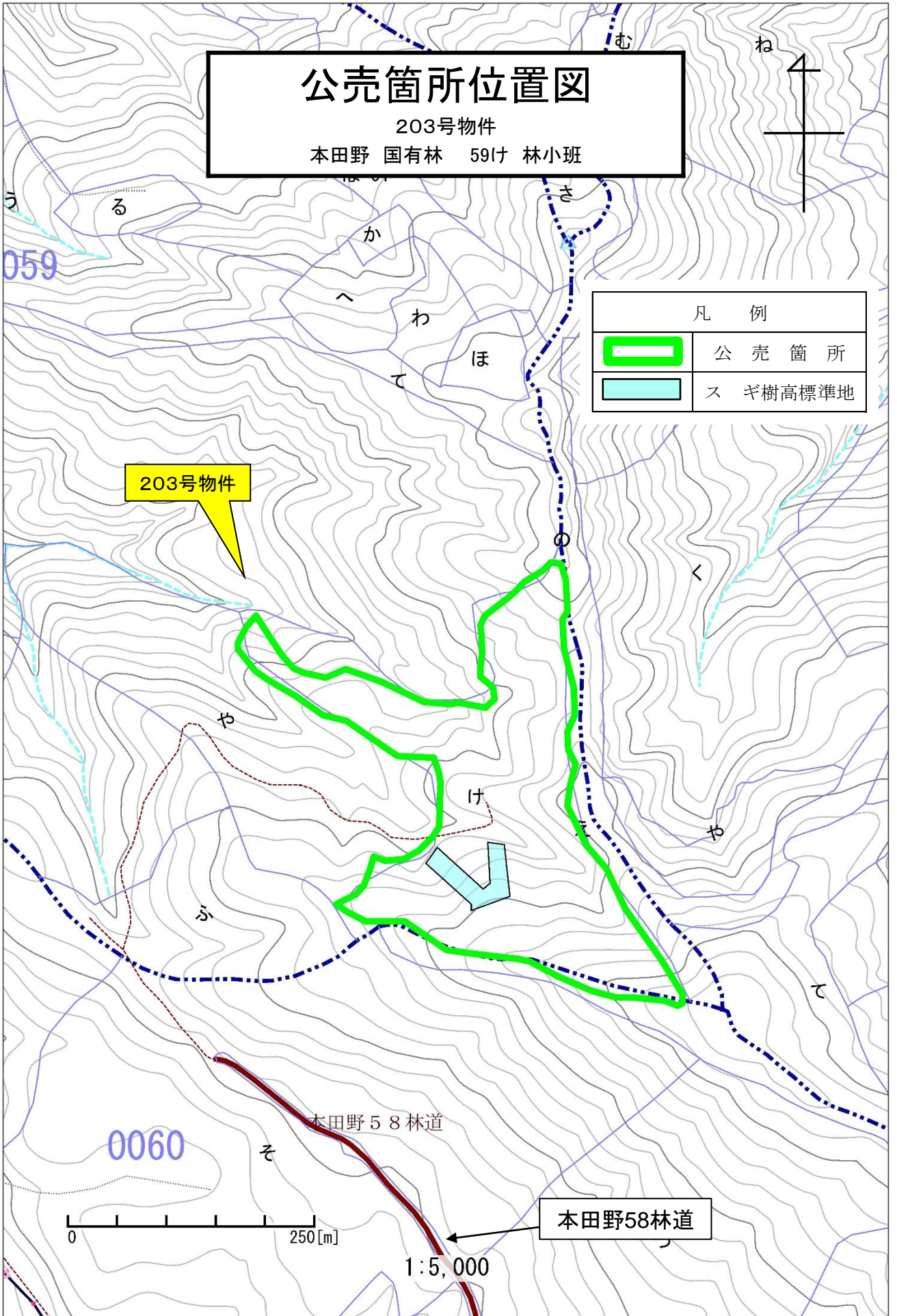
0060

本田野 58 林道

本田野58林道

0 250[m]

1:5,000



樹 材 種 別 一 覧 表

復命書番号： 04 - 265
林班： 59

森林事務所： 田野森林事務所
小班： け

国有林名： 本田野
伐区：

樹 種 名	材 種 分	生 被 別	態 様 区 分	品 質 区 分	胸 高 直 径	樹 高	本 数	幹 材 積	平 均 木 材 積	控 除 有 無
スギ	一般材	生立木	生立木	高齢級	16	14	3	0.45	0.150	無
					18	16	150	31.50	0.210	無
					20	17	489	132.03	0.270	無
					22	19	726	261.36	0.360	無
					24	19	1,037	435.54	0.420	無
					26	20	1,042	531.42	0.510	無
					28	21	986	601.46	0.610	無
					30	21	715	493.35	0.690	無
					32	22	658	532.98	0.810	無
					34	22	504	448.56	0.890	無
					36	23	392	403.76	1.030	無
					38	23	271	303.52	1.120	無
					40	24	190	243.20	1.280	無
					42	25	135	194.40	1.440	無
					44	25	85	132.60	1.560	無
					46	26	68	118.32	1.740	無
					48	26	32	59.84	1.870	無
					50	26	20	40.00	2.000	無
					52	26	23	49.22	2.140	無
					54	27	17	40.12	2.360	無
					56	27	7	17.57	2.510	無
					58	28	10	27.60	2.760	無
					62	27	2	5.94	2.970	無
					66	30	2	7.32	3.660	無
					68	29	1	3.72	3.720	無
				品質計			7,565	5,115.78		
				間・根	20	17	1	0.27	0.270	無
					22	19	1	0.36	0.360	無
					24	19	1	0.42	0.420	無
					26	20	2	1.02	0.510	無
				品質計			5	2.07		
			態様計		28	21	7,570	5,117.85		
		生被計					7,570	5,117.85		
	材種計						7,570	5,117.85		
	低質材	生立木	生立木		12	9	2	0.10	0.050	無

* 態様計の胸高直径、樹高は、平均胸高直径、平均樹高である。

樹材種別一覧表

復命書番号 : 04 - 265
林班 : 59

森林事務所 : 田野森林事務所
小班 : け

国有林名 : 本田野
伐区 :

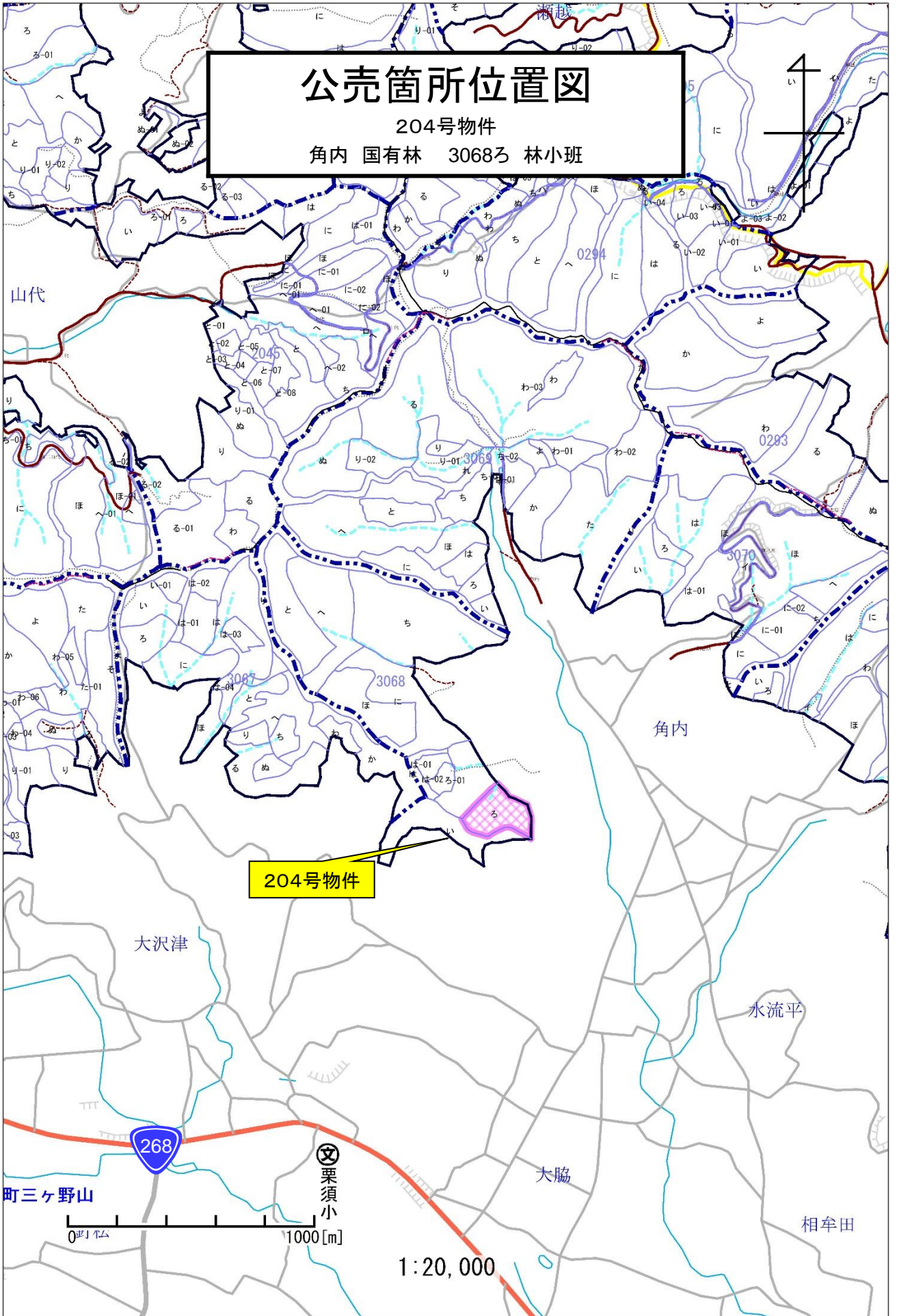
樹種名	材種分	生被別	態様分	品質分	胸高直径	樹高	本数	幹材積	平均木材積	控除有無
スギ	低質材	生立木	生立木		14	12	122	12.20	0.100	無
					16	14	323	48.45	0.150	無
					18	16	602	126.42	0.210	無
					20	17	392	105.84	0.270	無
					22	19	300	108.00	0.360	無
					24	19	199	83.58	0.420	無
					26	20	163	83.13	0.510	無
					28	21	95	57.95	0.610	無
					30	21	58	40.02	0.690	無
					32	22	42	34.02	0.810	無
					34	22	15	13.35	0.890	無
					36	23	12	12.36	1.030	無
					38	23	7	7.84	1.120	無
					40	24	5	6.40	1.280	無
					42	25	4	5.76	1.440	無
					44	25	4	6.24	1.560	無
					46	26	1	1.74	1.740	無
					48	26	1	1.87	1.870	無
					50	26	1	2.00	2.000	無
					58	28	1	2.76	2.760	無
					62	27	1	2.97	2.970	無
				品質計			2,350	763.00		
			態様計		20	17	2,350	763.00		
		生被計					2,350	763.00		
	材種計						2,350	763.00		
- 樹種計 -							9,920	5,880.85		
- N 計 -							9,920	5,880.85		
- 合計 -							9,920	5,880.85		

* 態様計の胸高直径、樹高は、平均胸高直径、平均樹高である。

公売箇所位置図

204号物件

角内 国有林 3068ろ 林小班



204号物件

大沢津

水流平

角内

町三ヶ野山

栗須小

大脇

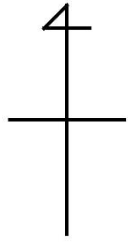
相牟田



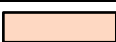
0 1000 [m]

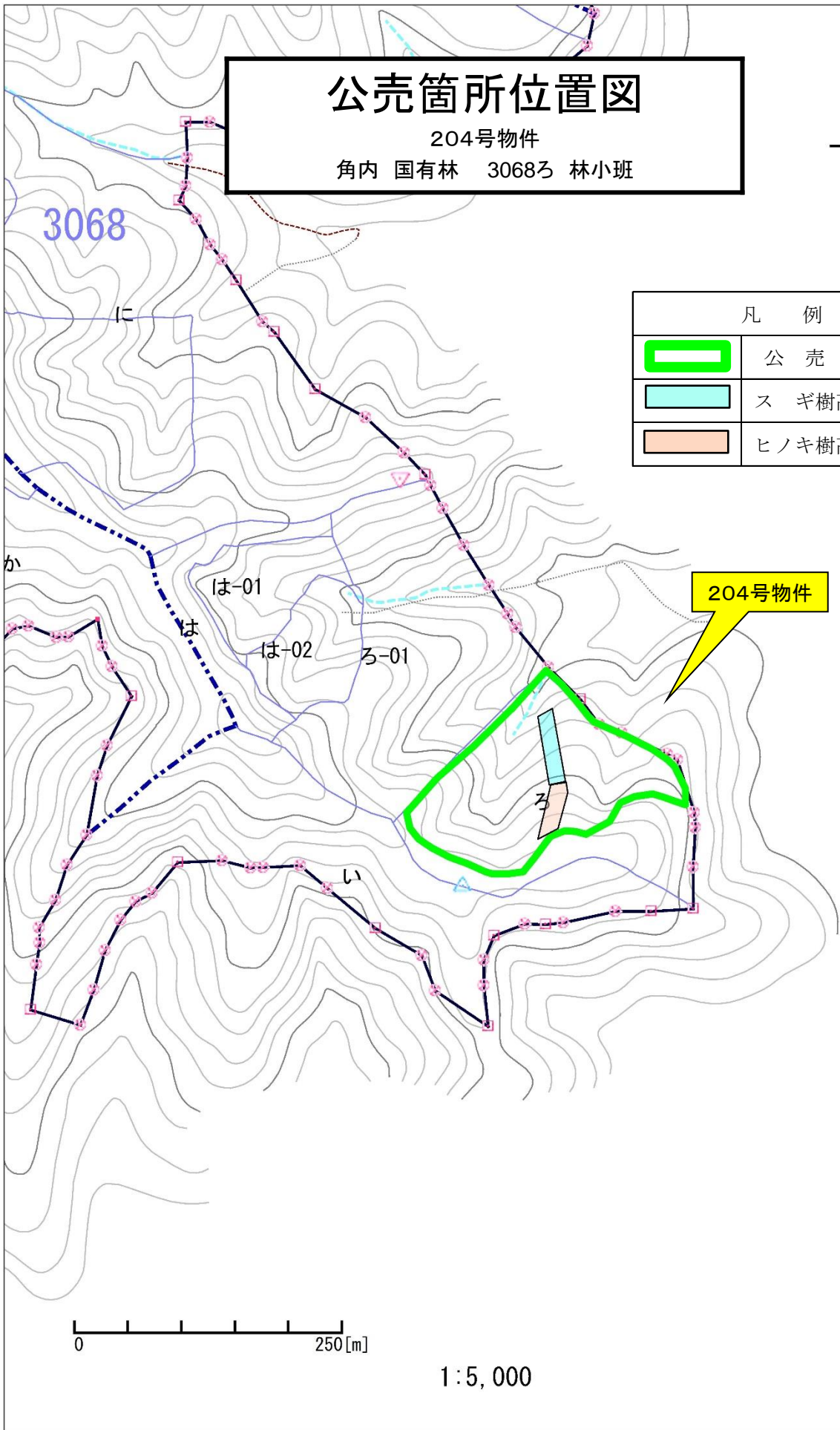
1:20,000

公売箇所位置図

204号物件
角内 国有林 3068ろ 林小班



凡 例	
	公 売 箇 所
	ス ギ 樹 高 標 準 地
	ヒ ノ キ 樹 高 標 準 地



0 250[m]

1:5,000

樹 材 種 別 一 覧 表

復命書番号 : 04 - 332
林班 : 3068

森林事務所 : 野尻森林事務所
小班 : ろ

国有林名 : 角内
伐区 :

樹 種 名	材 種 分	生 被 別	態 様 分	品 質 分	胸 高 直 径	樹 高	本 数	幹 材 積	平 均 木 材 積	控 除 有 無
スギ	一般材	生立木	生立木	高齢級	18	17	17	3.74	0.220	無
					20	19	38	11.40	0.300	無
					22	21	72	28.08	0.390	無
					24	23	107	54.57	0.510	無
					26	24	108	65.88	0.610	無
					28	25	110	80.30	0.730	無
					30	26	74	63.64	0.860	無
					32	26	68	64.60	0.950	無
					34	27	70	76.30	1.090	無
					36	27	57	68.40	1.200	無
					38	28	54	73.44	1.360	無
					40	28	42	62.58	1.490	無
					42	28	27	43.47	1.610	無
					44	28	17	29.58	1.740	無
					46	30	12	24.12	2.010	無
					48	30	13	27.95	2.150	無
					50	30	10	23.10	2.310	無
					52	30	4	9.84	2.460	無
					54	31	3	8.13	2.710	無
					56	30	2	5.58	2.790	無
					58	31	5	15.25	3.050	無
					60	30	1	3.12	3.120	無
					66	32	1	3.90	3.900	無
				品質計			912	846.97		
				間・根	20	19	1	0.30	0.300	無
				品質計			1	0.30		
			態様計		30	25	913	847.27		
		生被計					913	847.27		
	材種計						913	847.27		
	低質材	生立木	生立木		12	9	2	0.10	0.050	無
					14	12	7	0.70	0.100	無
					16	15	14	2.24	0.160	無
					18	17	45	9.90	0.220	無
					20	19	24	7.20	0.300	無
					22	21	24	9.36	0.390	無

* 態様計の胸高直径、樹高は、平均胸高直径、平均樹高である。

樹 材 種 別 一 覧 表

復命書番号 : 04 - 332
林班 : 3068

森林事務所 : 野尻森林事務所
小班 : ろ

国有林名 : 角内
伐区 :

樹 種 名	材 種 分	生 被 別	態 様 分	品 質 分	胸 高 直 径	樹 高	本 数	幹 材 積	平 均 木 材 積	控 除 有 無
スギ	低質材	生立木	生立木		24	23	29	14.79	0.510	無
					26	24	5	3.05	0.610	無
					28	25	10	7.30	0.730	無
					30	26	1	0.86	0.860	無
					32	26	8	7.60	0.950	無
					34	27	2	2.18	1.090	無
					36	27	1	1.20	1.200	無
					38	28	1	1.36	1.360	無
					40	28	1	1.49	1.490	無
					46	30	1	2.01	2.010	無
				品質計			175	71.34		
			態様計		22	20	175	71.34		
		生被計					175	71.34		
	材種計						175	71.34		
- 樹種計 -							1,088	918.61		
ヒノキ	一般材	生立木	生立木	高齢級	18	16	15	3.15	0.210	無
					20	16	68	17.68	0.260	無
					22	17	120	39.60	0.330	無
					24	17	122	46.36	0.380	無
					26	18	129	60.63	0.470	無
					28	19	138	77.28	0.560	無
					30	19	91	58.24	0.640	無
					32	19	68	48.96	0.720	無
					34	19	42	33.60	0.800	無
					36	20	17	15.81	0.930	無
					38	20	18	18.54	1.030	無
					40	21	2	2.38	1.190	無
					42	21	4	5.20	1.300	無
					44	21	1	1.41	1.410	無
				品質計			835	428.84		
			間・根		20	16	7	1.82	0.260	無
					22	17	7	2.31	0.330	無
					24	17	20	7.60	0.380	無
					26	18	20	9.40	0.470	無
				品質計			54	21.13		

* 態様計の胸高直径、樹高は、平均胸高直径、平均樹高である。

樹 材 種 別 一 覧 表

復命書番号： 04 - 332
林班： 3068

森林事務所： 野尻森林事務所
小班： ろ

国有林名： 角内
伐区：

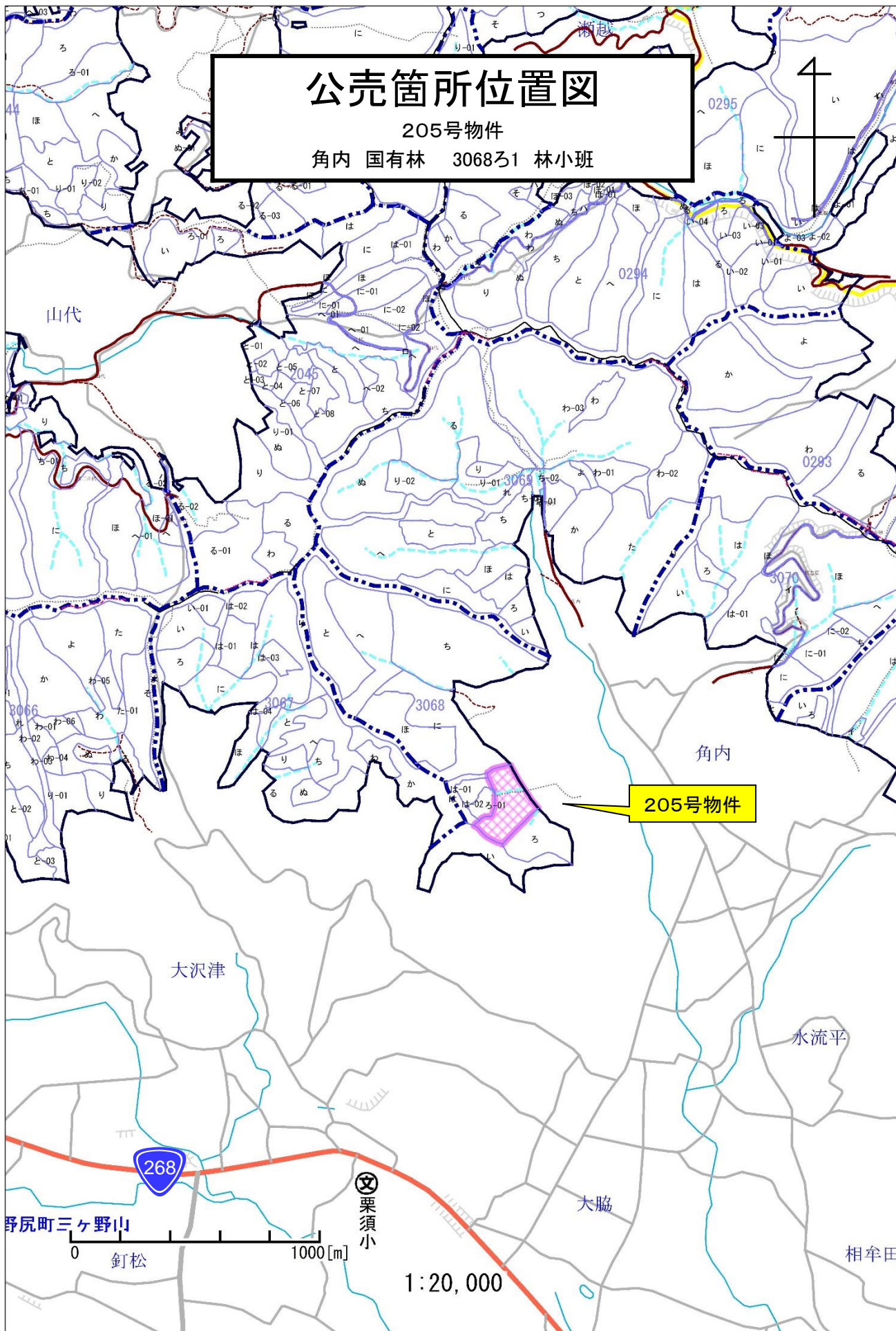
樹 種 名	材 種 区 分	生 被 別	態 様 区 分	品 質 区 分	胸 高 直 径	樹 高	本 数	幹 材 積	平 均 木 材 積	控 除 有 無
ヒノキ	一般材	生立木	態様計		26	18	889	449.97		
		生被計					889	449.97		
	材種計						889	449.97		
	低質材	生立木	生立木		12	10	2	0.12	0.060	無
					14	13	35	3.50	0.100	無
					16	15	129	20.64	0.160	無
					18	16	195	40.95	0.210	無
					20	16	182	47.32	0.260	無
					22	17	149	49.17	0.330	無
					24	17	117	44.46	0.380	無
					26	18	63	29.61	0.470	無
					28	19	57	31.92	0.560	無
					30	19	36	23.04	0.640	無
					32	19	10	7.20	0.720	無
					34	19	12	9.60	0.800	無
					36	20	2	1.86	0.930	無
					38	20	1	1.03	1.030	無
					40	21	1	1.19	1.190	無
					42	21	1	1.30	1.300	無
				品質計			992	312.91		
			態様計		20	17	992	312.91		
		生被計					992	312.91		
	材種計						992	312.91		
- 樹種計 -							1,881	762.88		
- N 計 -							2,969	1,681.49		
- 合計 -							2,969	1,681.49		

* 態様計の胸高直径、樹高は、平均胸高直径、平均樹高である。

公売箇所位置図

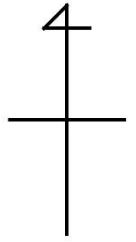
205号物件

角内 国有林 3068ろ1 林小班


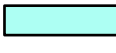



公売箇所位置図

205号物件
角内 国有林 3068ろ1 林小班



3068

凡 例	
	公 売 箇 所
	ス ギ 樹 高 標 準 地
	ヒ ノ キ 樹 高 標 準 地

ほ に

か

は-01

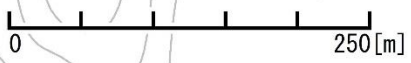
は-02

ろ-01

205号物件

ろ

い



1:5,000

樹 材 種 別 一 覧 表

復命書番号： 04 - 334
林班： 3068

森林事務所： 野尻森林事務所
小班： ろ 1

国有林名： 角内
伐区：

樹 種 名	材 種 分	生 被 別	態 様 分 区	品 質 分 区	胸 高 直 径	樹 高	本 数	幹 材 積	平 均 木 材 積	控 除 有 無
スギ	一般材	生立木	生立木	高齢級	16	16	2	0.34	0.170	無
					18	17	50	11.00	0.220	無
					20	19	116	34.80	0.300	無
					22	20	130	48.10	0.370	無
					24	21	158	72.68	0.460	無
					26	22	143	80.08	0.560	無
					28	23	126	84.42	0.670	無
					30	23	99	75.24	0.760	無
					32	24	105	92.40	0.880	無
					34	25	110	111.10	1.010	無
					36	25	91	101.01	1.110	無
					38	26	69	87.63	1.270	無
					40	27	54	77.22	1.430	無
					42	28	50	80.50	1.610	無
					44	28	72	125.28	1.740	無
					46	29	42	81.48	1.940	無
					48	29	32	66.56	2.080	無
					50	29	27	60.21	2.230	無
					52	29	17	40.46	2.380	無
					54	29	23	58.42	2.540	無
					56	29	15	40.35	2.690	無
					58	29	6	17.16	2.860	無
					60	30	4	12.48	3.120	無
					62	30	4	13.20	3.300	無
					64	32	1	3.71	3.710	無
					68	31	1	3.97	3.970	無
				品質計			1,547	1,479.80		
				間・根	22	20	1	0.37	0.370	無
					24	21	1	0.46	0.460	無
					26	22	1	0.56	0.560	無
				品質計			3	1.39		
			態様計		32	24	1,550	1,481.19		
		生被計					1,550	1,481.19		
	材種計						1,550	1,481.19		
	低質材	生立木	生立木		12	11	10	0.70	0.070	無

* 態様計の胸高直径、樹高は、平均胸高直径、平均樹高である。

樹 材 種 別 一 覧 表

復命書番号 : 04 - 334
林班 : 3068

森林事務所 : 野尻森林事務所
小班 : ろ 1

国有林名 : 角内
伐区 :

樹 種 名	材 種 分	生 被 別	態 様 分	品 質 分	胸 高 直 径	樹 高	本 数	幹 材 積	平 均 木 材 積	控 除 有 無
スギ	低質材	生立木	生立木		14	14	68	7.48	0.110	無
					16	16	113	19.21	0.170	無
					18	17	150	33.00	0.220	無
					20	19	67	20.10	0.300	無
					22	20	52	19.24	0.370	無
					24	21	41	18.86	0.460	無
					26	22	33	18.48	0.560	無
					28	23	25	16.75	0.670	無
					30	23	13	9.88	0.760	無
					32	24	10	8.80	0.880	無
					34	25	4	4.04	1.010	無
					36	25	9	9.99	1.110	無
					38	26	4	5.08	1.270	無
					40	27	2	2.86	1.430	無
					42	28	1	1.61	1.610	無
					44	28	3	5.22	1.740	無
					46	29	2	3.88	1.940	無
					48	29	4	8.32	2.080	無
					50	29	3	6.69	2.230	無
					52	29	1	2.38	2.380	無
					54	29	1	2.54	2.540	無
					62	30	1	3.30	3.300	無
				品質計			617	228.41		
			態様計		20	18	617	228.41		
		生被計					617	228.41		
	材種計						617	228.41		
- 樹種計 -							2,167	1,709.60		
ヒノキ	一般材	生立木	生立木	高齢級	18	15	3	0.60	0.200	無
					20	16	9	2.34	0.260	無
					22	17	24	7.92	0.330	無
					24	17	28	10.64	0.380	無
					26	18	40	18.80	0.470	無
					28	18	27	14.31	0.530	無
					30	18	36	21.60	0.600	無
					32	19	24	17.28	0.720	無

* 態様計の胸高直径、樹高は、平均胸高直径、平均樹高である。

樹 材 種 別 一 覧 表

復命書番号： 04 - 334
林班： 3068

森林事務所： 野尻森林事務所
小班： ろ 1

国有林名： 角内
伐区：

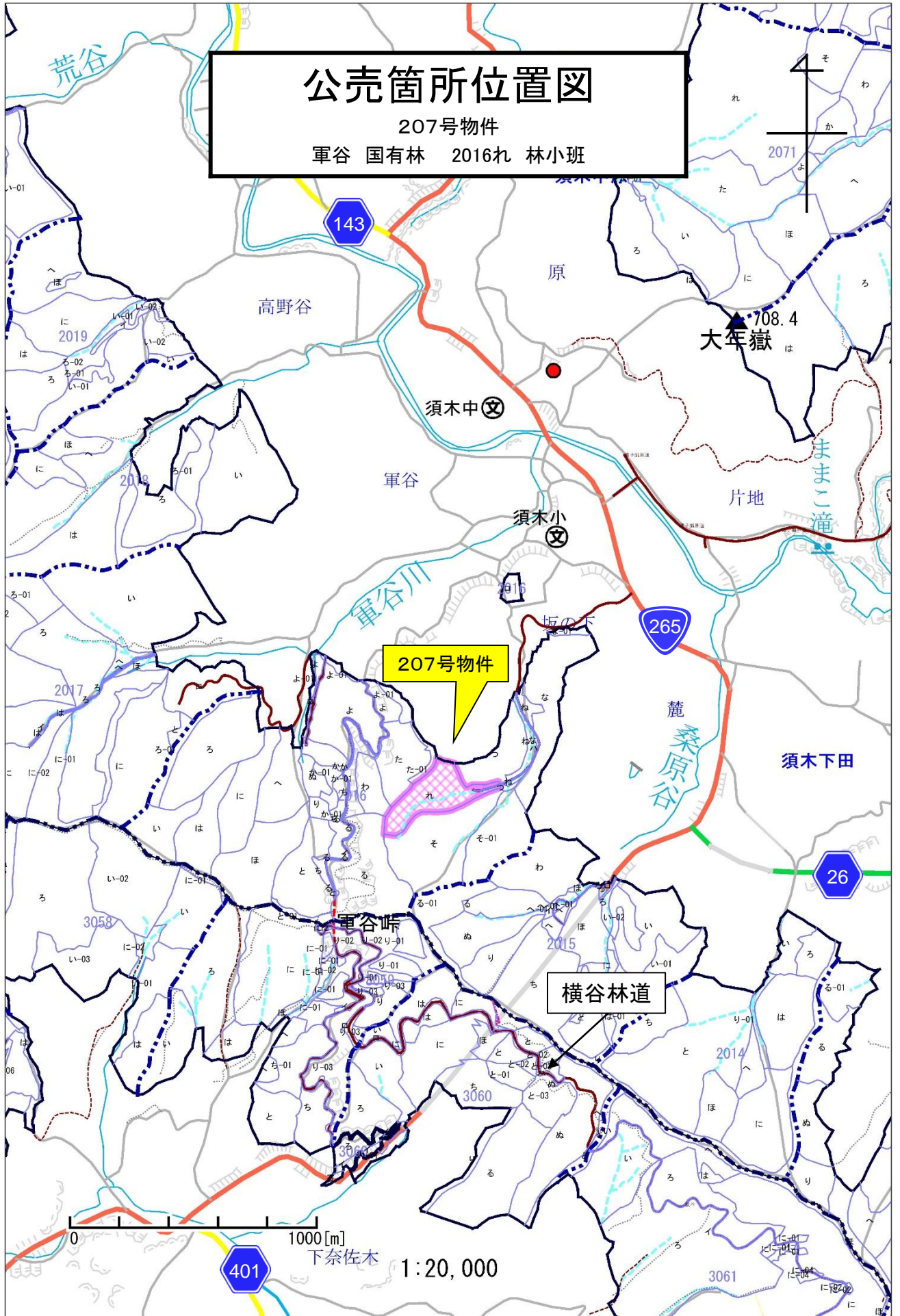
樹種名	材種区分	生被別	態様区分	品質区分	胸高直径	樹高	本数	幹材積	平均木材積	控除有無
ヒノキ	一般材	生立木	生立木	高齢級	34	19	14	11.20	0.800	無
					36	19	9	7.92	0.880	無
					38	19	6	5.82	0.970	無
					40	21	1	1.19	1.190	無
				品質計			221	119.62		
				間・根	20	16	6	1.56	0.260	無
					22	17	6	1.98	0.330	無
					24	17	7	2.66	0.380	無
					26	18	9	4.23	0.470	無
				品質計			28	10.43		
			態様計		26	18	249	130.05		
		生被計					249	130.05		
	材種計						249	130.05		
	低質材	生立木	生立木		12	12	10	0.70	0.070	無
					14	12	45	4.50	0.100	無
					16	14	98	14.70	0.150	無
					18	15	148	29.60	0.200	無
					20	16	104	27.04	0.260	無
					22	17	85	28.05	0.330	無
					24	17	80	30.40	0.380	無
					26	18	66	31.02	0.470	無
					28	18	43	22.79	0.530	無
					30	18	19	11.40	0.600	無
					32	19	12	8.64	0.720	無
					34	19	8	6.40	0.800	無
					36	19	5	4.40	0.880	無
					38	19	1	0.97	0.970	無
					40	21	2	2.38	1.190	無
				品質計			726	222.99		
			態様計		20	16	726	222.99		
		生被計					726	222.99		
	材種計						726	222.99		
- 樹種計 -							975	353.04		
- N 計 -							3,142	2,062.64		
- 合計 -							3,142	2,062.64		

* 態様計の胸高直径、樹高は、平均胸高直径、平均樹高である。

公売箇所位置図

207号物件

軍谷 国有林 2016れ 林小班

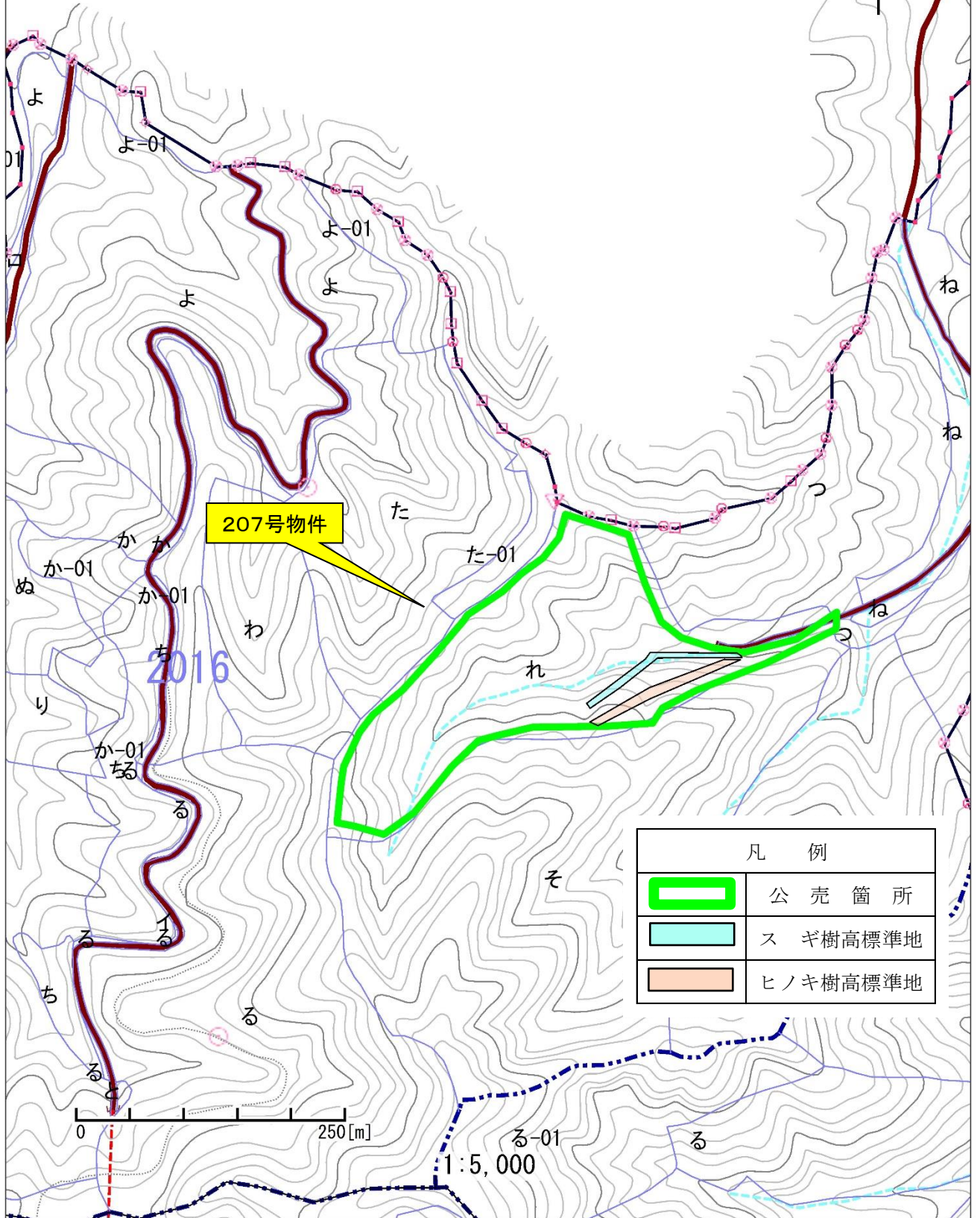


0 1000[m] 下奈佐木 1:20,000

公売箇所位置図

207号物件

軍谷 国有林 2016れ 林小班



樹 材 種 別 一 覧 表

復命書番号： 04 - 338
林班： 2016

森林事務所： 原森林事務所
小班： れ

国有林名： 軍谷
伐区：

樹 種 名	材 種 分	生 被 別	態 様 区 分	品 質 区 分	胸 高 直 径	樹 高	本 数	幹 材 積	平 均 木 材 積	控 除 有 無
スギ	一般材	生立木	生立木	壮齡級	16	17	41	7.38	0.180	無
					18	19	57	14.25	0.250	無
					20	22	115	40.25	0.350	無
					22	23	120	51.60	0.430	無
					24	23	166	84.66	0.510	無
					26	24	164	100.04	0.610	無
					28	25	167	121.91	0.730	無
					30	25	189	156.87	0.830	無
					32	25	166	152.72	0.920	無
					34	26	129	135.45	1.050	無
					36	26	108	125.28	1.160	無
					38	27	90	118.80	1.320	無
					40	27	70	100.10	1.430	無
					42	27	61	94.55	1.550	無
					44	28	37	64.38	1.740	無
					46	28	29	54.52	1.880	無
					48	28	18	36.18	2.010	無
					50	28	17	36.55	2.150	無
					52	29	5	11.90	2.380	無
					54	29	3	7.62	2.540	無
					56	31	6	17.28	2.880	無
					62	28	1	3.08	3.080	無
					64	30	2	6.96	3.480	無
				品質計			1,761	1,542.33		
				間・根	22	23	2	0.86	0.430	無
					24	23	1	0.51	0.510	無
					26	24	4	2.44	0.610	無
				品質計			7	3.81		
			態様計		30	25	1,768	1,546.14		
		生被計					1,768	1,546.14		
	材種計						1,768	1,546.14		
	低質材	生立木	生立木		12	14	7	0.63	0.090	無
					14	16	25	3.25	0.130	無
					16	17	23	4.14	0.180	無
					18	19	37	9.25	0.250	無

* 態様計の胸高直径、樹高は、平均胸高直径、平均樹高である。

樹 材 種 別 一 覧 表

復命書番号 : 04 - 338
林班 : 2016

森林事務所 : 原森林事務所
小班 : れ

国有林名 : 軍谷
伐区 :

樹 種 名	材 種 分	生 被 別	態 様 分	品 質 分	胸 高 直 径	樹 高	本 数	幹 材 積	平 均 木 材 積	控 除 有 無
スギ	低質材	生立木	生立木		20	22	28	9.80	0.350	無
					22	23	38	16.34	0.430	無
					24	23	45	22.95	0.510	無
					26	24	35	21.35	0.610	無
					28	25	32	23.36	0.730	無
					30	25	32	26.56	0.830	無
					32	25	30	27.60	0.920	無
					34	26	9	9.45	1.050	無
					36	26	19	22.04	1.160	無
					38	27	30	39.60	1.320	無
					40	27	19	27.17	1.430	無
					42	27	9	13.95	1.550	無
					44	28	5	8.70	1.740	無
					46	28	6	11.28	1.880	無
					48	28	1	2.01	2.010	無
					50	28	1	2.15	2.150	無
					52	29	1	2.38	2.380	無
				品質計			432	303.96		
			態様計		28	23	432	303.96		
		生被計					432	303.96		
	材種計						432	303.96		
- 樹種計 -							2,200	1,850.10		
ヒノキ	一般材	生立木	生立木	壮齡級	16	16	236	40.12	0.170	無
					18	17	429	94.38	0.220	無
					20	18	560	162.40	0.290	無
					22	19	485	179.45	0.370	無
					24	19	407	175.01	0.430	無
					26	19	278	136.22	0.490	無
					28	20	155	93.00	0.600	無
					30	20	78	52.26	0.670	無
					32	20	40	30.40	0.760	無
					34	20	6	5.04	0.840	無
					36	20	2	1.86	0.930	無
					38	21	1	1.08	1.080	無
				品質計			2,677	971.22		

* 態様計の胸高直径、樹高は、平均胸高直径、平均樹高である。

樹 材 種 別 一 覧 表

復命書番号： 04 - 338
林班： 2016

森林事務所： 原森林事務所
小班： れ

国有林名： 軍谷
伐区：

樹種名	材種分	生被別	態様分	品質分	胸高直径	樹高	本数	幹材積	平均木材積	控除有無
ヒノキ	一般材	生立木	生立木	間・根	16	16	2	0.34	0.170	無
					18	17	11	2.42	0.220	無
					20	18	19	5.51	0.290	無
					22	19	18	6.66	0.370	無
					24	19	25	10.75	0.430	無
					26	19	15	7.35	0.490	無
				品質計			90	33.03		
			態様計		22	18	2,767	1,004.25		
		生被計					2,767	1,004.25		
	材種計						2,767	1,004.25		
	低質材	生立木	生立木		10	13	104	5.20	0.050	無
					12	14	317	25.36	0.080	無
					14	15	408	48.96	0.120	無
					16	16	359	61.03	0.170	無
					18	17	283	62.26	0.220	無
					20	18	246	71.34	0.290	無
					22	19	155	57.35	0.370	無
					24	19	81	34.83	0.430	無
					26	19	46	22.54	0.490	無
					28	20	20	12.00	0.600	無
					30	20	6	4.02	0.670	無
					32	20	6	4.56	0.760	無
					34	20	2	1.68	0.840	無
				品質計			2,033	411.13		
			態様計		16	16	2,033	411.13		
		生被計					2,033	411.13		
	材種計						2,033	411.13		
- 樹種計 -							4,800	1,415.38		
- N 計 -							7,000	3,265.48		
- 合計 -							7,000	3,265.48		

* 態様計の胸高直径、樹高は、平均胸高直径、平均樹高である。