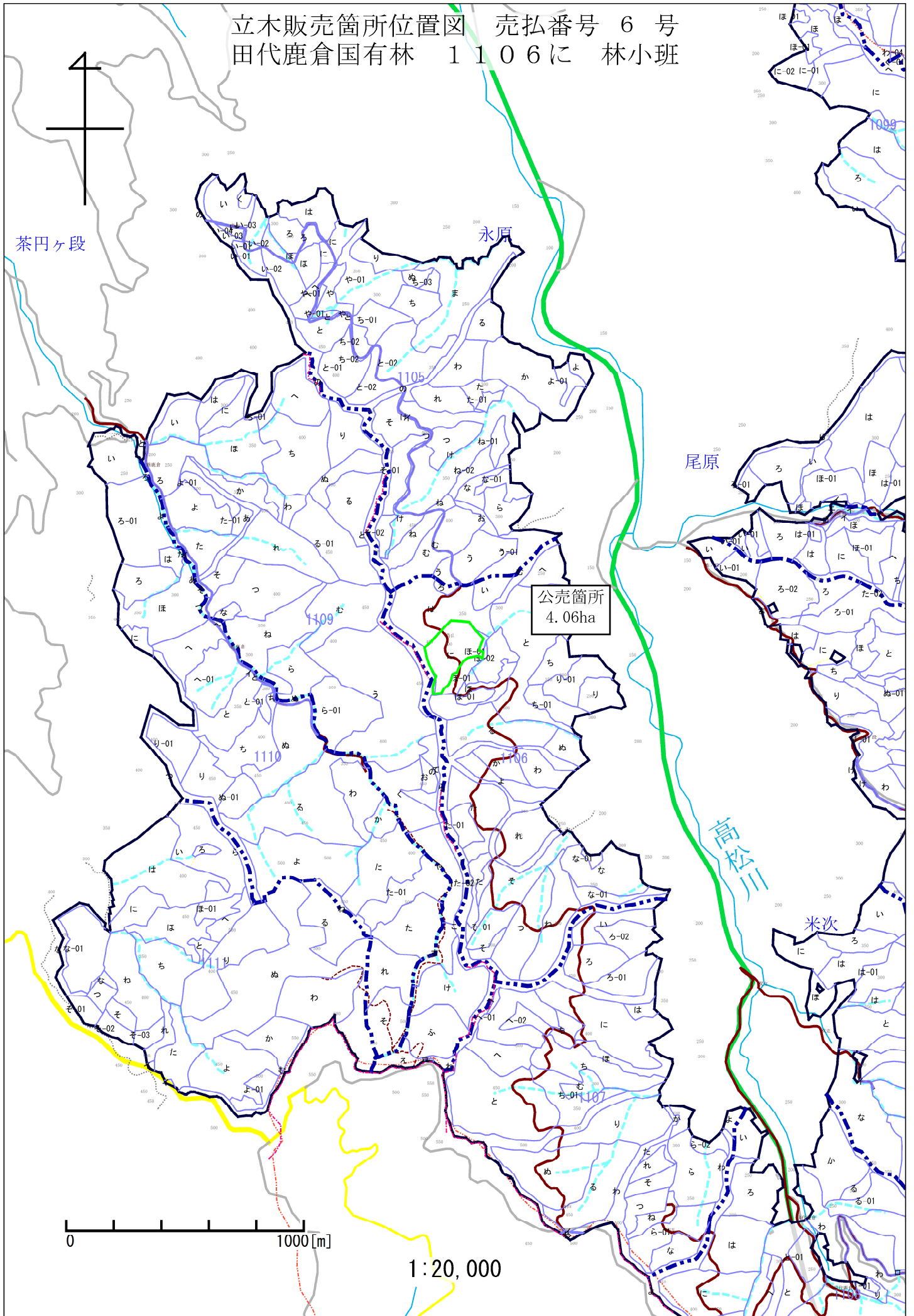
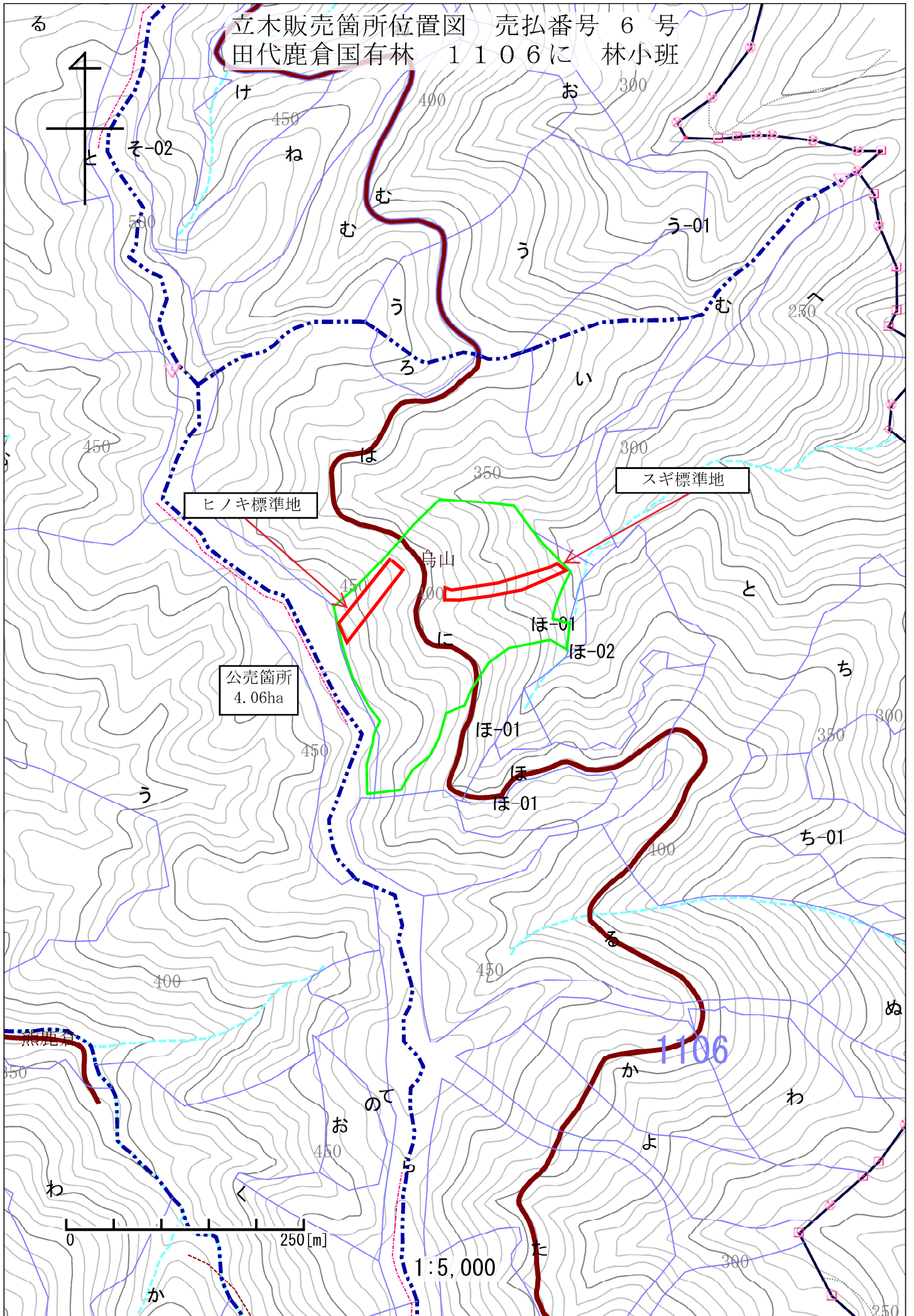




立木販売箇所位置図 売払番号 6 号  
田代鹿倉国有林 1106に 林小班



立木販売箇所位置図 売払番号 6 号  
田代鹿倉国有林 1106に 林小班



樹 材 種 別 一 覧 表

復命書番号： 04 - 192  
林班： 1106

森林事務所： 阿久根森林事務所  
小班： に

国有林名： 田代鹿倉  
伐区：

樹 種 名	材 種 分 区	生 被 別	態 様 分 区	品 質 分 区	胸 高 直 径	樹 高	本 数	幹 材 積	平 均 単 木 材 積	控 除 有 無
スギ	一般材	生立木	生立木	高齢級	28	19	30	16.50	0.550	無
					28	20	30	17.40	0.580	無
					28	21	30	18.30	0.610	無
					30	19	15	9.30	0.620	無
					30	20	30	19.80	0.660	無
					30	22	15	10.95	0.730	無
					32	19	30	21.00	0.700	無
					32	20	30	22.20	0.740	無
					32	21	75	57.75	0.770	無
					34	20	30	24.30	0.810	無
					34	21	60	51.00	0.850	無
					34	22	30	26.70	0.890	無
					34	23	15	13.95	0.930	無
					36	20	30	26.70	0.890	無
					36	21	135	126.90	0.940	無
					36	22	30	29.40	0.980	無
					36	23	15	15.45	1.030	無
					38	20	30	29.40	0.980	無
					38	21	75	77.25	1.030	無
					38	22	90	97.20	1.080	無
					38	23	75	84.00	1.120	無
					38	24	15	17.55	1.170	無
					40	20	45	48.15	1.070	無
					40	21	90	100.80	1.120	無
					40	22	45	52.65	1.170	無
					42	20	15	17.40	1.160	無
					42	23	45	59.85	1.330	無
					44	20	15	18.75	1.250	無
					44	22	60	82.20	1.370	無
					44	23	30	42.90	1.430	無
					46	23	30	46.20	1.540	無
					46	24	15	24.15	1.610	無
					48	21	15	22.65	1.510	無
					48	22	15	23.85	1.590	無
					48	24	15	25.95	1.730	無

\* 態様計の胸高直径、樹高は、平均胸高直径、平均樹高である。

樹 材 種 別 一 覧 表

復命書番号： 04 - 192  
林班： 1106

森林事務所： 阿久根森林事務所  
小班： に

国有林名： 田代鹿倉  
伐区：

樹 種 名	材 種 分 区	生 被 別	態 様 分 区	品 質 分 区	胸 高 直 径	樹 高	本 数	幹 材 積	平 均 木 材 積	控 除 有 無
スギ	一般材	生立木	生立木	高齢級	50	24	15	27.75	1.850	無
					52	21	15	25.95	1.730	無
					52	22	15	27.15	1.810	無
					58	24	15	35.55	2.370	無
					58	25	15	37.05	2.470	無
				品質計			1,425	1,531.95		
				間・根	26	18	15	6.90	0.460	無
					26	19	45	21.60	0.480	無
				品質計			60	28.50		
			態様計		38	21	1,485	1,560.45		
		生被計					1,485	1,560.45		
	材種計						1,485	1,560.45		
	低質材	生立木	生立木		18	14	15	2.70	0.180	無
					18	17	15	3.30	0.220	無
					18	18	15	3.45	0.230	無
					20	17	15	4.05	0.270	無
					22	16	15	4.50	0.300	無
					22	19	30	10.80	0.360	無
					24	19	15	6.30	0.420	無
					24	20	15	6.60	0.440	無
					26	16	15	6.00	0.400	無
					26	19	15	7.20	0.480	無
					26	20	60	30.60	0.510	無
					28	20	30	17.40	0.580	無
					28	21	30	18.30	0.610	無
					30	19	15	9.30	0.620	無
					30	20	60	39.60	0.660	無
					30	21	45	31.05	0.690	無
					32	19	30	21.00	0.700	無
					32	20	15	11.10	0.740	無
					32	21	45	34.65	0.770	無
					32	22	15	12.15	0.810	無
					34	16	15	9.75	0.650	無
					34	19	30	23.10	0.770	無
					34	20	30	24.30	0.810	無

\* 態様計の胸高直径、樹高は、平均胸高直径、平均樹高である。

樹 材 種 別 一 覧 表

復命書番号 : 04 - 192  
 林班 : 1106

森林事務所 : 阿久根森林事務所  
 小班 : に

国有林名 : 田代鹿倉  
 伐区 :

樹種名	材種分	生被別	態様分	品質分	胸高直径	樹高	本数	幹材積	平均木材積	控除有無
スギ	低質材	生立木	生立木		34	21	30	25.50	0.850	無
					36	18	15	12.15	0.810	無
					36	21	15	14.10	0.940	無
					38	19	15	13.95	0.930	無
					38	20	15	14.70	0.980	無
					38	21	15	15.45	1.030	無
					40	18	15	14.40	0.960	無
					40	21	15	16.80	1.120	無
					42	22	15	19.05	1.270	無
					42	23	15	19.95	1.330	無
					48	22	15	23.85	1.590	無
					50	21	15	24.30	1.620	無
				品質計			780	551.40		
			態様計		30	20	780	551.40		
		生被計					780	551.40		
	材種計						780	551.40		
- 樹種計 -							2,265	2,111.85		
- N 計 -							2,265	2,111.85		
- 合 計 -							2,265	2,111.85		

\* 態様計の胸高直径、樹高は、平均胸高直径、平均樹高である。

樹 材 種 別 一 覧 表

復命書番号： 04 - 193  
林班： 1106

森林事務所： 阿久根森林事務所  
小班： に

国有林名： 田代鹿倉  
伐区：

樹 種 名	材 種 分 区	生 被 別	態 様 分 区	品 質 分 区	胸 高 直 径	樹 高	本 数	幹 材 積	平 均 単 木 材 積	控 除 有 無
ヒノキ	一般材	生立木	生立木	高齢級	18	13	14	2.37	0.169	無
					18	15	14	2.79	0.199	無
					18	17	28	6.13	0.219	無
					20	12	14	2.65	0.189	無
					20	15	14	3.34	0.239	無
					20	17	14	3.76	0.269	無
					20	18	42	12.11	0.288	無
					22	14	28	7.52	0.269	無
					22	16	28	8.63	0.308	無
					22	17	28	9.19	0.328	無
					22	18	28	9.75	0.348	無
					22	19	28	10.30	0.368	無
					24	14	14	4.32	0.309	無
					24	15	28	9.19	0.328	無
					24	17	28	10.58	0.378	無
					24	18	56	22.28	0.398	無
					24	20	14	6.27	0.448	無
					26	17	42	18.38	0.438	無
					26	18	98	45.81	0.467	無
					26	19	56	27.29	0.487	無
					26	20	14	7.24	0.517	無
					28	16	14	6.54	0.467	無
					28	17	42	20.89	0.497	無
					28	18	98	51.65	0.527	無
					28	19	84	46.78	0.557	無
					28	20	28	16.71	0.597	無
					30	17	42	23.81	0.567	無
					30	18	14	8.35	0.596	無
					30	19	56	35.64	0.636	無
					30	20	14	9.33	0.666	無
					32	18	42	28.40	0.676	無
					32	19	56	40.10	0.716	無
					32	20	14	10.58	0.756	無
					34	17	14	9.89	0.706	無
					34	18	28	20.88	0.746	無

\* 態様計の胸高直径、樹高は、平均胸高直径、平均樹高である。

樹 材 種 別 一 覧 表

復命書番号： 04 - 193  
林班： 1106

森林事務所： 阿久根森林事務所  
小班： に

国有林名： 田代鹿倉  
伐区：

樹 種 名	材 種 分 区	生 被 別	態 様 分 区	品 質 分 区	胸 高 直 径	樹 高	本 数	幹 材 積	平 均 単 木 材 積	控 除 有 無
ヒノキ	一般材	生立木	生立木	高齢級	34	19	42	33.41	0.795	無
					36	19	14	12.25	0.875	無
					36	20	14	12.95	0.925	無
					38	20	14	14.34	1.024	無
					40	19	14	14.90	1.064	無
					40	20	14	15.73	1.124	無
				品質計			1,288	663.03		
				間・根	20	16	14	3.62	0.259	無
					22	16	28	8.63	0.308	無
					22	17	70	22.98	0.328	無
					22	18	14	4.87	0.348	無
					22	19	14	5.15	0.368	無
					24	18	56	22.28	0.398	無
					24	19	14	5.99	0.428	無
					26	16	14	5.71	0.408	無
					26	17	14	6.13	0.438	無
					26	19	14	6.82	0.487	無
				品質計			252	92.18		
			態様計		26	18	1,540	755.21		
		生被計					1,540	755.21		
	材種計						1,540	755.21		
	低質材	生立木	生立木		16	14	28	4.18	0.149	無
					16	15	42	6.68	0.159	無
					16	16	28	4.73	0.169	無
					16	17	28	5.01	0.179	無
					18	13	14	2.37	0.169	無
					18	14	70	12.53	0.179	無
					18	15	42	8.36	0.199	無
					18	16	28	5.85	0.209	無
					18	17	14	3.06	0.219	無
					18	18	14	3.34	0.239	無
					20	14	14	3.06	0.219	無
					20	15	28	6.68	0.239	無
					20	16	42	10.86	0.259	無
					20	17	28	7.52	0.269	無

\* 態様計の胸高直径、樹高は、平均胸高直径、平均樹高である。



樹 材 種 別 一 覧 表

復命書番号： 04 - 193  
林班： 1106

森林事務所： 阿久根森林事務所  
小班： に

国有林名： 田代鹿倉  
伐区：

樹 種 名	材 種 分	生 被 別	態 様 分	品 質 分	胸 高 直 径	樹 高	本 数	幹 材 積	平 均 木 材 積	控 除 有 無
ヒノキ	低質材	生立木	生立木		20	18	14	4.04	0.289	無
					22	13	14	3.48	0.249	無
					22	15	14	4.04	0.289	無
					22	16	14	4.32	0.309	無
					22	17	28	9.19	0.328	無
					22	18	56	19.49	0.348	無
					24	16	28	10.02	0.358	無
					24	18	14	5.57	0.398	無
					26	18	56	26.18	0.468	無
					26	19	70	34.11	0.487	無
					28	16	28	13.09	0.468	無
					28	17	14	6.96	0.497	無
					28	18	14	7.38	0.527	無
					28	19	14	7.80	0.557	無
					30	16	28	14.76	0.527	無
					30	17	42	23.81	0.567	無
					30	19	28	17.82	0.636	無
					30	20	14	9.33	0.666	無
					30	21	14	9.89	0.706	無
					32	19	14	10.03	0.716	無
					36	17	14	10.86	0.776	無
					36	19	14	12.25	0.875	無
					38	21	14	15.04	1.074	無
				品質計			980	363.69		
			態様計		22	17	980	363.69		
		生被計					980	363.69		
	材種計						980	363.69		
一樹種計一							2,520	1,118.90		
一N計一							2,520	1,118.90		
一合計一							2,520	1,118.90		

\* 態様計の胸高直径、樹高は、平均胸高直径、平均樹高である。