

木材需給等の動向

○住宅建築の動向

・新設住宅着工戸数（全国）	1
・新設住宅着工戸数（九州）	2
・新設住宅着工戸数の推移（利用関係別、月別、全国）	3
・新設住宅着工戸数の推移（利用関係別、月別、九州）	4

○主要経済指標の推移

・円／ドルレート	5
・円／ユーロレート	5
・日経平均株価	6
・長期金利	6

○新設住宅着工戸数

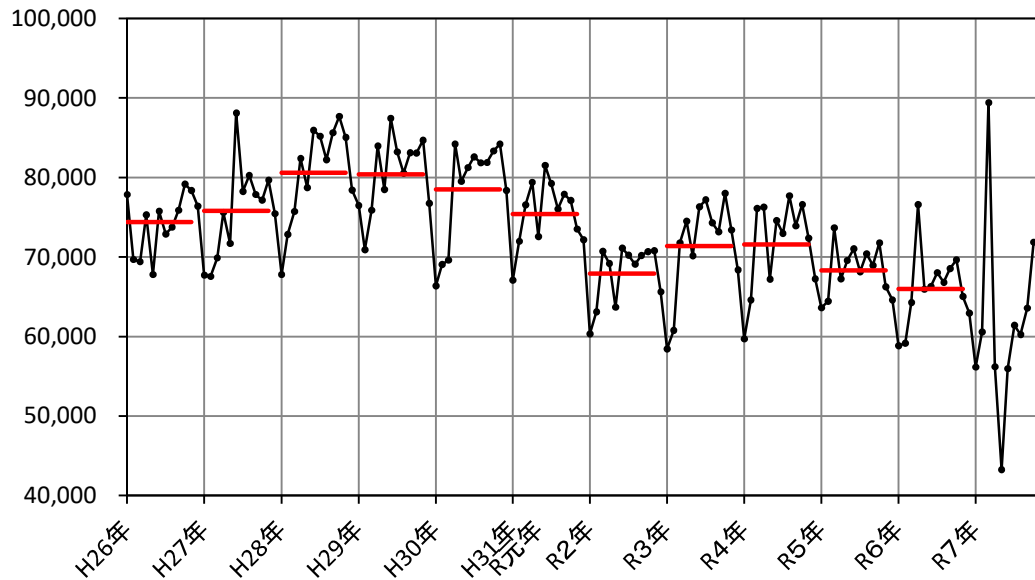
●新設住宅着工戸数 (全国)

(単位:戸)

	1月	2月	3月	4月	5月	6月	7月	8月	9月	10月	11月	12月	年計
H27年	67,713	67,552	69,887	75,617	71,720	88,118	78,263	80,255	77,872	77,153	79,697	75,452	909,299
H28年	67,815	72,831	75,744	82,398	78,728	85,953	85,208	82,242	85,622	87,239	85,051	78,406	967,237
H29年	76,491	70,912	75,887	83,979	78,481	87,456	83,234	80,562	83,128	83,057	84,703	76,751	964,641
H30年	66,358	69,071	69,616	84,226	79,539	81,275	82,615	81,860	81,903	83,330	84,213	78,364	942,370
R元年	67,087	71,966	76,558	79,389	72,581	81,541	79,232	76,034	77,915	77,123	73,523	72,174	905,123
R2年	60,341	63,105	70,729	69,568	63,839	71,101	70,244	69,101	70,186	70,685	70,798	65,643	815,340
R3年	58,448	60,764	71,787	74,521	70,178	76,312	77,182	74,303	73,178	78,004	73,414	68,393	856,484
R4年	59,690	64,614	76,120	76,295	67,223	74,617	73,024	77,731	74,004	76,590	72,372	67,249	859,529
R5年	63,604	64,426	73,693	67,250	69,561	71,015	68,151	70,389	68,941	71,769	66,238	64,586	819,623
R6年	58,849	59,162	64,265	76,572	65,921	66,285	68,014	66,819	68,548	69,669	65,037	62,957	792,098
R7年	56,134	60,583	89,432	56,188	43,237	55,956	61,409	60,275	63,570	71,871			
対前年比	95%	102%	139%	73%	66%	84%	90%	90%	93%	103%			

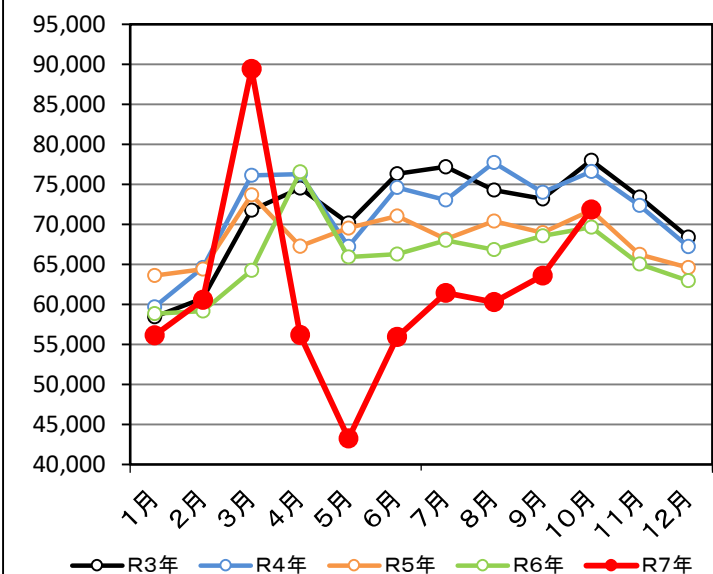
住宅着工戸数 (全国)

単位:戸



新設住宅着工戸数/月別

単位:戸

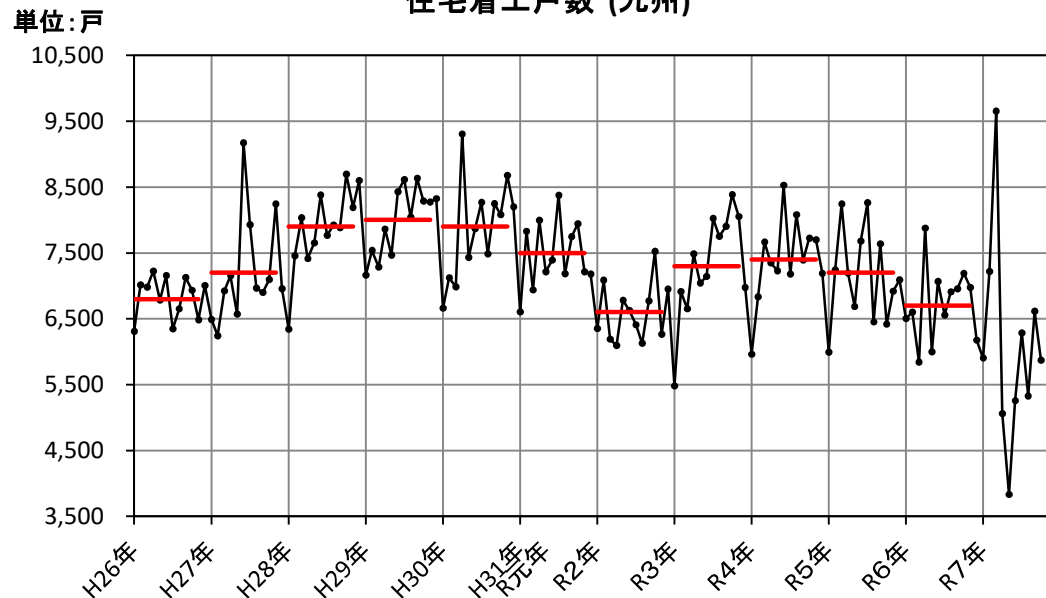


●新設住宅着工戸数 (九州)

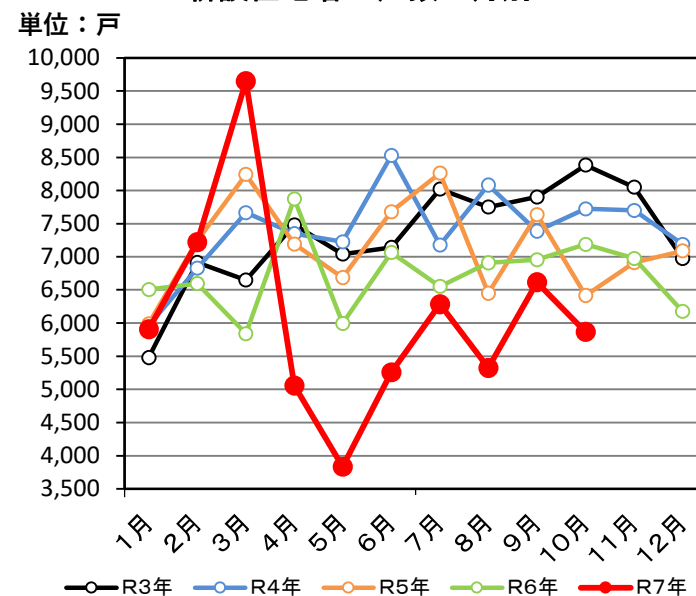
(単位:戸)

	1月	2月	3月	4月	5月	6月	7月	8月	9月	10月	11月	12月	年計
H26年	6,309	7,010	6,978	7,224	6,785	7,155	6,346	6,651	7,125	6,930	6,485	7,002	82,000
H27年	6,489	6,242	6,920	7,152	6,570	9,171	7,926	6,965	6,896	7,091	8,241	6,953	86,616
H28年	6,340	7,456	8,033	7,413	7,652	8,380	7,766	7,922	7,877	8,695	8,187	8,600	94,321
H29年	7,162	7,538	7,285	7,861	7,466	8,427	8,612	8,040	8,631	8,285	8,268	8,323	95,898
H30年	6,659	7,123	6,986	9,305	7,432	7,867	8,264	7,482	8,245	8,078	8,676	8,197	94,314
R元年	6,604	7,825	6,935	7,993	7,213	7,390	8,373	7,182	7,746	7,941	7,214	7,180	89,596
R2年	6,349	7,086	6,189	6,094	6,778	6,628	6,408	6,126	6,769	7,520	6,264	6,948	79,159
R3年	5,480	6,914	6,648	7,482	7,041	7,139	8,020	7,749	7,903	8,384	8,051	6,973	87,784
R4年	5,962	6,829	7,666	7,347	7,227	8,525	7,180	8,081	7,388	7,721	7,699	7,189	88,814
R5年	5,992	7,239	8,243	7,194	6,685	7,678	8,262	6,451	7,638	6,417	6,915	7,088	85,802
R6年	6,505	6,596	5,839	7,874	5,996	7,064	6,553	6,908	6,954	7,189	6,973	6,175	80,626
R7年	5,905	7,219	9,649	5,058	3,830	5,255	6,283	5,324	6,614	5,868			
対前年比	91%	109%	165%	64%	64%	74%	96%	77%	95%	82%			

住宅着工戸数 (九州)



新設住宅着工戸数／月別



●新設住宅着工戸数の推移（利用関係別、月別：全国）

（単位：戸、％）

	総 計		利 用 関 係 別										構 造 別				
			持 家		賃 家		給与住宅		分 譲		うちマンション				うち一戸建		
	前年比	前年比	前年比	前年比	前年比	前年比	前年比	前年比	前年比	前年比	18表より	前年比					
【年別】																	
H30年	942,370	-2.3	283,235	-0.4	396,404	-5.5	7,468	29.4	255,263	0.0	110,510	-3.8	142,393	3.0	539,394	-1.1	
R元年	905,123	-4.0	288,738	1.9	342,289	-13.7	6,400	-14.3	267,696	4.9	117,803	6.6	147,522	3.6	523,319	-3.0	
R2年	815,340	-9.9	261,088	-9.6	306,753	-10.4	7,231	13.0	240,268	-10.2	107,884	-8.4	130,753	-11.4	469,284	-10.3	
R3年	856,484	5.0	285,575	9.4	321,376	4.8	5,589	-22.7	243,944	1.5	101,292	-6.1	141,094	7.9	502,330	7.0	
R4年	859,529	0.4	253,287	-11.3	345,080	7.4	5,675	1.5	255,487	4.7	108,198	6.8	145,992	3.5	477,847	-4.9	
R5年	819,623	-4.6	224,352	-11.4	343,894	-0.3	5,078	-10.5	246,299	-3.6	107,879	-0.3	137,286	-6.0	454,437	-4.9	
R6年	792,195	-3.3	218,175	-2.8	342,092	-0.5	6,613	30.2	225,315	-8.5	102,427	-5.1	121,197	-11.7	452,193	-0.5	
																季節調整 値(千戸)	
【月別】		前年同月比		前年同月比		前年同月比		前年同月比				前年同月比		前年同月比			前年同月比
R6年10月	69,670	-2.9	19,706	9.0	29,541	-6.7	846	93.2	19,577	-9.3	8,837	-13.1	10,511	-7.5	41,750	3.0	778
R6年11月	65,052	-1.8	19,771	11.1	26,729	-5.5	406	-31.9	18,146	-7.3	7,895	2.9	10,124	-14.5	38,854	0.3	773
R6年12月	62,957	-2.5	17,821	4.6	26,424	2.1	530	44.8	18,182	-14.7	7,550	-22.3	10,513	-8.3	37,409	4.7	783
R7年1月	56,134	-4.6	13,525	-8.6	24,387	-1.2	323	-0.3	17,899	-6.0	9,051	0.3	8,715	-11.7	29,463	-7.2	774
R7年2月	60,583	2.4	16,272	-0.2	25,744	3.2	354	-40.4	18,213	5.1	8,422	12.5	9,628	-0.9	34,685	5.3	805
R7年3月	89,432	39.1	22,867	37.4	42,525	50.6	469	99.6	23,571	22.8	10,807	20.4	12,472	23.3	51,519	44.7	1,080
R7年4月	56,188	-26.6	13,635	-23.7	24,939	-27.9	1,466	27.3	16,148	-29.7	7,709	-36.9	8,169	-22.8	29,657	-23.6	626
R7年5月	43,237	-34.4	11,920	-30.9	18,893	-30.5	500	76.7	11,924	-43.8	4,778	-56.5	7,083	-29.9	17,355	-51.3	529
R7年6月	55,956	-15.6	16,030	-16.4	24,289	-14.0	562	10.2	15,075	-17.9	5,945	-27.9	8,921	-10.9	23,125	-39.7	647
R7年7月	61,409	-9.7	17,665	-11.1	27,412	-13.1	446	0.0	15,886	-1.7	5,971	-1.6	9,709	-2.7	37,024	-8.4	712
R7年8月	60,275	-9.8	17,532	-10.6	26,585	-8.1	339	-67.5	15,819	-8.2	6,148	-18.0	9,476	-1.1	37,046	-6.7	711
R7年9月	63,570	-7.3	18,273	-5.6	28,494	-8.2	375	53.7	16,428	-8.3	6,121	-20.0	10,070	-0.4	40,060	-2.2	728
R7年10月	71,871	3.2	18,081	-8.2	30,771	4.2	539	-36.3	22,480	14.8	11,650	31.8	10,564	0.5	40,597	-2.8	803

季節調整
値(千戸)

資料：国土交通省建築着工統計調査報告書（P 1、1 P 1 4 表 1 0）、住宅着工統計第18表

●新設住宅着工戸数の推移（利用関係別、月別：九州）

（単位：戸、％）

	総 計		利 用 関 係 別												構 造 別	
			持 家		賃 家		給 与		分 譲		うちマンション		うち一戸建			
	前年比	前年比	前年比	前年比	前年比	前年比	前年比	前年比	前年比	前年比	前年比	前年比	18表より	前年比		
【年別】																
H30年	94,314	-1.7	33,435	-1.2	41,990	-7.2	684	-10.8	18,205	13.3	8,952	16.8	9,188	10.0	54,250	-0.7
R元年	89,596	-5.0	33,019	-1.2	37,152	-11.5	683	-0.1	18,742	2.9	8,345	-6.8	10,279	11.9	53,008	-2.3
R2年	79,159	-11.6	28,867	-12.6	33,620	-9.5	397	-41.9	16,275	-13.2	6,264	-24.9	9,969	-3.0	47,497	-10.4
R3年	87,784	10.9	31,700	9.8	34,913	3.8	489	23.2	20,682	27.1	9,063	44.7	11,590	16.3	51,932	9.3
R4年	88,814	1.2	27,721	-12.6	38,913	11.5	749	53.2	21,431	3.6	8,693	-4.1	12,697	9.6	50,580	-2.6
R5年	85,802	-3.4	24,838	-10.4	39,605	1.8	824	10.0	20,535	-4.2	8,435	-3.0	12,090	-4.8	49,357	-2.4
R6年	80,626	-6.0	23,649	-4.8	37,578	-5.1	1,611	95.5	17,788	-13.4	7,384	-12.5	10,341	-14.5	47,437	-3.9
【月別】		前年同月比		前年同月比		前年同月比		前年同月比		前年同月比		前年同月比		前年同月比		前年同月比
R6年10月	7,189	12.0	2,280	22.7	3,338	1.9	28	-80.3	1,543	35.4	546	206.7	983	2.2	4,504	4.9
R6年11月	6,973	0.8	2,232	19.2	3,241	3.3	64	-80.3	1,436	-9.2	597	-3.4	839	-12.6	4,205	-2.7
R6年12月	6,175	-12.9	1,946	-5.3	2,706	-16.5	123	105.0	1,400	-19.3	529	-25.0	849	-17.5	3,686	-12.6
R7年1月	5,905	-9.2	1,474	-13.2	2,580	-8.1	49	-66.7	1,802	-2.6	955	-4.9	843	1.4	3,406	-6.0
R7年2月	7,219	9.4	1,886	5.5	3,644	18.8	61	-64.7	1,628	3.8	699	1.7	929	5.4	4,167	14.8
R7年3月	9,649	65.3	2,424	35.6	4,989	81.6	73	97.3	2,163	70.9	1,081	144.0	1,082	32.3	5,285	45.4
R7年4月	5,058	-35.8	1,478	-16.6	2,394	-38.6	22	-97.2	1,164	-18.3	572	11.9	592	-34.9	3,023	-21.5
R7年5月	3,830	-36.1	1,169	-35.5	1,643	-36.2	9	-79.1	1,009	-35.6	451	-40.5	558	-30.7	2,329	-36.8
R7年6月	5,255	-25.6	1,743	-13.2	2,215	-39.7	96	81.1	1,201	-9.6	369	-27.5	799	-2.6	3,620	-13.1
R7年7月	6,283	-4.1	1,882	-6.0	2,950	-11.5	29	-63.3	1,422	25.1	600	98.7	822	-1.6	3,652	-10.0
R7年8月	5,324	-22.9	1,835	-16.2	2,403	-19.1	20	-69.2	1,066	-36.6	290	-65.4	776	-7.9	3,553	-13.9
R7年9月	6,614	-4.9	2,006	-6.0	2,712	-15.6	16	-20.0	1,880	18.5	493	-25.2	926	-0.1	4,109	-3.8
R7年10月	5,868	-18.4	1,753	-23.1	2,608	-21.9	8	-71.4	1,499	-2.9	743	36.1	756	-23.1	3,632	-19.4

資料：国土交通省建築着工統計調査報告書（P 14表10）、住宅着工統計第18表

○主要経済指標の推移

●円／ドルレート

(単位:円/ドル)

	1月	2月	3月	4月	5月	6月	7月	8月	9月	10月	11月	12月	備考
R3年	104.55	106.09	110.74	108.89	109.72	110.55	109.53	109.82	111.88	113.61	113.19	115.12	
R4年	115.43	115.50	121.64	130.60	127.76	136.20	132.78	138.60	144.32	148.01	138.53	132.14	
R5年	130.28	132.69	133.86	133.40	137.39	141.33	141.20	144.73	147.65	149.59	149.88	144.09	
R6年	146.59	149.41	149.70	153.57	156.21	157.90	157.86	146.29	143.31	149.60	153.82	153.72	
R7年	156.42	152.03	149.14	144.27	144.77	144.47	146.85	147.64	147.93	151.32			

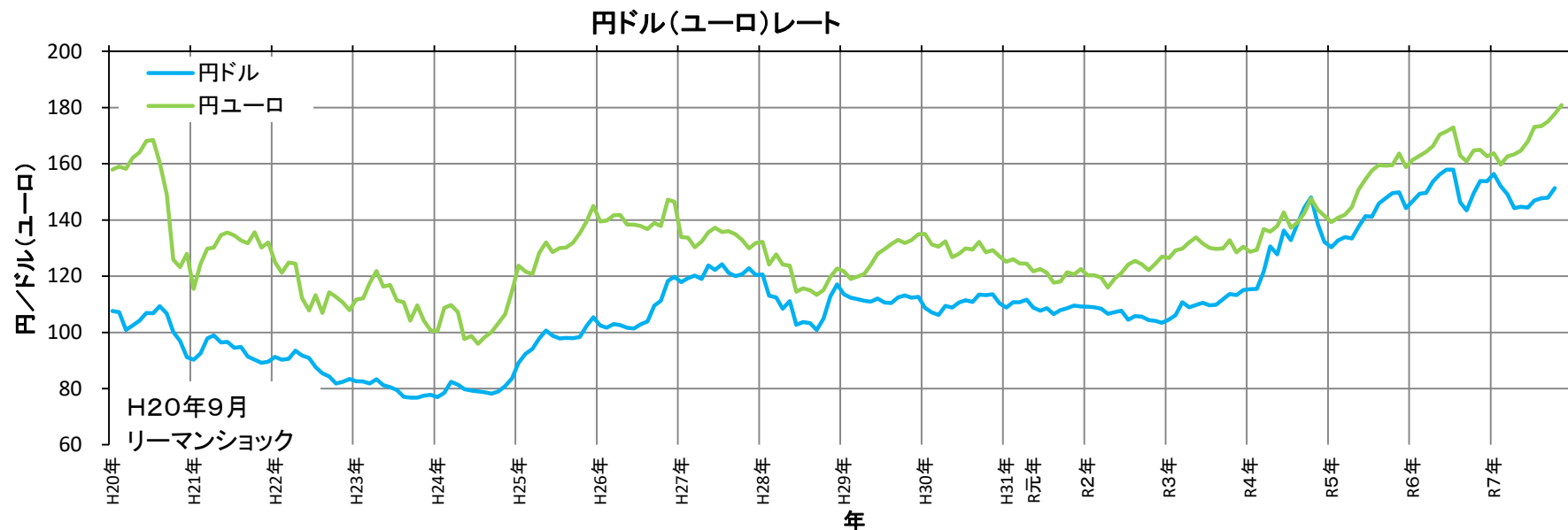
資料: 日本銀行主要時系列統計データ表(月次)(東京市場/スポット ドル・円 17時時点/月中平均)

●円／ユーロレート

(単位:円/ユーロ)

	1月	2月	3月	4月	5月	6月	7月	8月	9月	10月	11月	12月	備考
R3年	126.48	129.15	129.80	131.99	133.74	131.58	130.11	129.69	129.86	132.77	128.41	130.51	
R4年	128.66	129.34	136.70	135.83	137.76	142.67	137.25	139.03	142.32	147.59	143.58	141.47	
R5年	142.15	143.82	144.84	147.67	150.67	154.46	157.55	159.52	159.34	159.51	163.57	158.76	
R6年	161.36	162.83	164.24	166.24	170.38	171.53	172.90	162.85	160.79	164.72	164.95	162.59	
R7年	163.67	159.76	162.58	163.32	164.67	167.90	173.10	173.31	175.05	177.72	180.86		

資料: 三菱東京UFJ銀行



●日経平均株価

(単位:円)

	1月	2月	3月	4月	5月	6月	7月	8月	9月	10月	11月	12月	備考
R3年	27,258	28,091	29,664	29,389	29,331	28,814	28,707	27,781	28,451	28,771	29,647	27,936	
R4年	29,302	27,078	26,845	27,666	26,819	27,458	25,836	27,993	27,661	26,216	27,679	28,226	
R5年	26,095	27,347	27,517	28,188	29,123	31,148	33,753	33,476	32,711	31,760	31,601	33,431	
R6年	33,288	36,011	39,910	39,803	38,274	38,923	39,631	38,126	38,700	38,652	38,053	38,513	
R7年	39,307	38,520	37,785	35,625	36,452	37,471	39,986	40,800	42,189	44,551	51,497	49,303	

資料: 日経平均(月初日・終値)

●長期金利／長期国債(10年)新発債流通利回

(単位:年%)

	1月	2月	3月	4月	5月	6月	7月	8月	9月	10月	11月	12月	備考
R3年	0.050	0.160	0.090	0.090	0.075	0.055	0.015	0.020	0.065	0.095	0.055	0.070	
R4年	0.170	0.180	0.210	0.215	0.235	0.225	0.175	0.220	0.245	0.240	0.250	0.410	
R5年	0.490	0.500	0.500	0.365	0.400	0.415	0.400	0.595	0.625	0.775	0.955	0.700	
R6年	0.610	0.690	0.710	0.740	0.890	1.060	1.065	1.035	0.905	0.850	0.940	1.075	
R7年	1.135	1.245	1.410	1.490	1.270	1.505	1.405	1.555	1.625	1.650	1.675	1.865	

資料: 日本相互証券



木材価格の動向

資料 2

○スギ、ヒノキ中丸太価格 1

○スギ中丸太価格

(全 国) 4
(熊本県) 5
(大分県) 6
(宮崎県) 7
(鹿児島県) 8
(秋田県) 9
(栃木県) 10

○ヒノキ中丸太価格

(全 国) 11
(熊本県) 12
(大分県) 13
(宮崎県) 14
(栃木県) 15
(岡山県) 16
(愛媛県) 17

○製材品卸売価格

・製材品卸売価格 18
・針葉樹合板 20

○木材チップ価格(針葉樹) 21

資料：農林水産統計「木材価格」

注：①丸太価格(素材価格)は、製材工場、合単板工場、木材チップ工場における工場着購入価格

②製品卸売価格は、木材市売市場、木材卸売業者等における小売業者への店頭渡し販売価格

○スギ、ヒノキ中丸太価格

●スギ中丸太価格（径14～22cm、長3.65～4.0m）

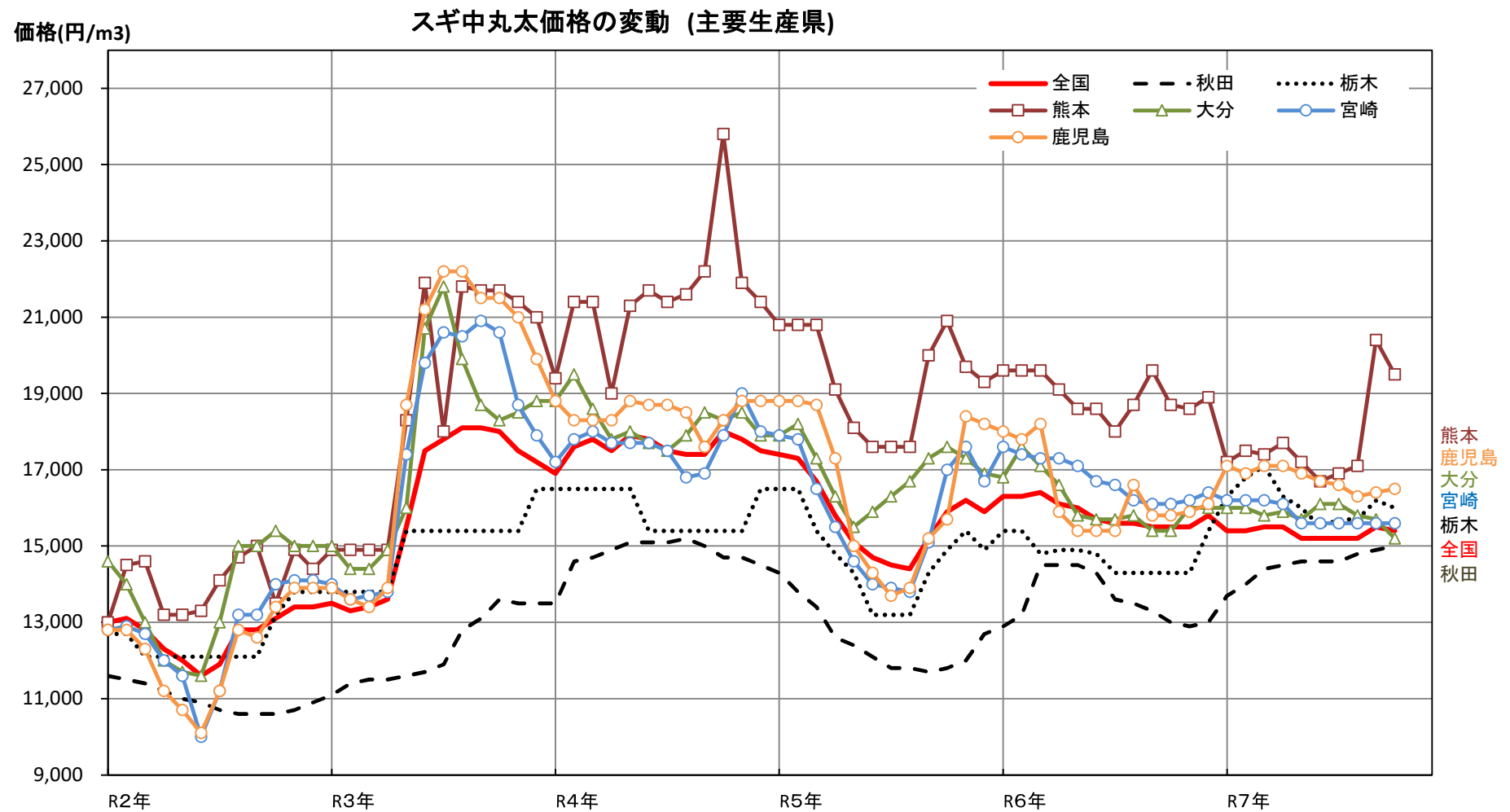
	R7年9月 (円/m3)	R7年10月 (円/m3)	対前月差 (円/m3)	対前月増減 (%)	対前年同月増減 (%)
全国	15,500	15,400	-100	-0.65	-0.65
青森	12,700	12,800	100	0.79	-
岩手			0	-	-
宮城	12,300	12,300	0	0.00	-5.38
秋田	14,900	15,000	100	0.67	15.38
山形	12,200	11,700	-500	-4.10	-31.18
福島	11,800	12,100	300	2.54	2.54
栃木	16,200	16,000	-200	-1.23	11.89
静岡			0	-	-
三重	19,400	19,400	0	0.00	8.38
奈良			0	-	-
岡山	14,000	14,000	0	0.00	14.75
徳島	19,500	19,500	0	0.00	16.77
愛媛	16,300	16,300	0	0.00	21.64
熊本	20,400	19,500	-900	-4.41	4.28
大分	15,700	15,200	-500	-3.18	-1.30
宮崎	15,600	15,600	0	0.00	-3.11
鹿児島	16,400	16,500	100	0.61	4.43

資料：農林水産省「木材価格」

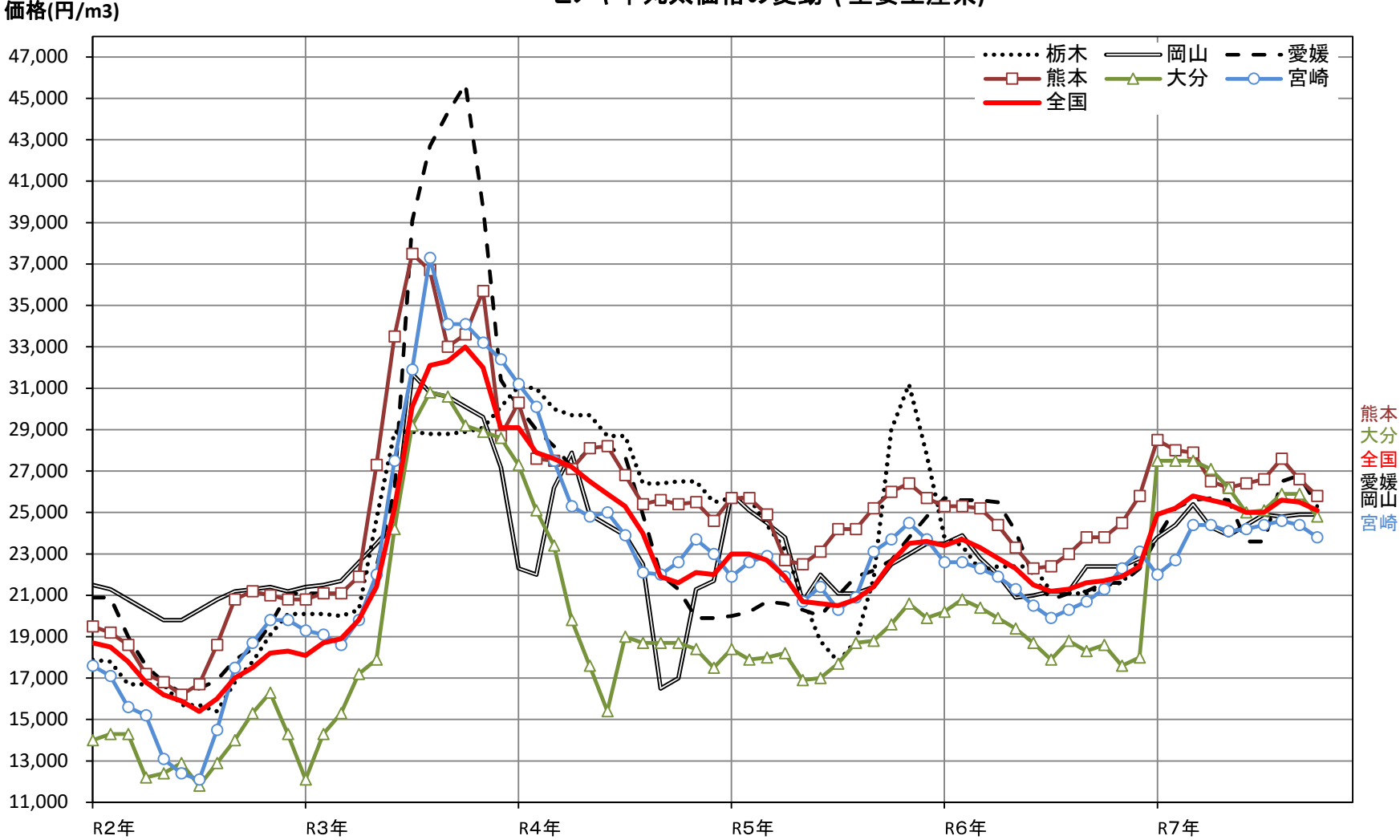
●ヒノキ中丸太価格（径14～22cm、長3.65～4.0m）

	R7年9月 (円/m3)	R7年10月 (円/m3)	対前月差 (円/m3)	対前月増減 (%)	対前年同月増減 (%)
2 全国	25,500	25,100	-400	-1.57	15.67
9 福島	25,200	25,200	0	0.00	15.60
3 栃木			0	-	-
10 岐阜	24,700	24,500	-200	-0.81	6.06
11 静岡	23,300	24,300	1,000	4.29	6.11
12 三重	27,200	27,700	500	1.84	21.49
13 奈良			0	-	-
14 和歌山			0	-	-
4 岡山	24,900	24,900	0	0.00	11.16
5 愛媛	26,800	25,300	-1,500	-5.60	17.13
15 高知	26,200	26,100	-100	-0.38	9.66
6 熊本	26,600	25,800	-800	-3.01	8.40
7 大分	25,900	24,800	-1,100	-4.25	33.33
8 宮崎	24,400	23,800	-600	-2.46	11.74

●スギ、ヒノキ中丸太価格の変動(主要生産県)



ヒノキ中丸太価格の変動（主要生産県）



○スギ中丸太価格 (全国)

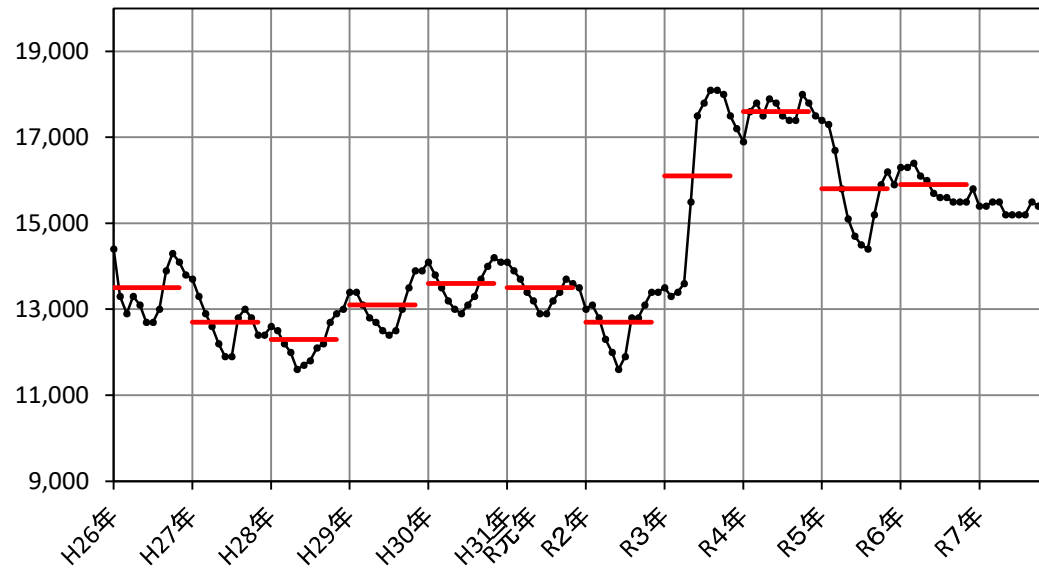
●スギ中丸太価格 (全国)

(単位: 円/m³)

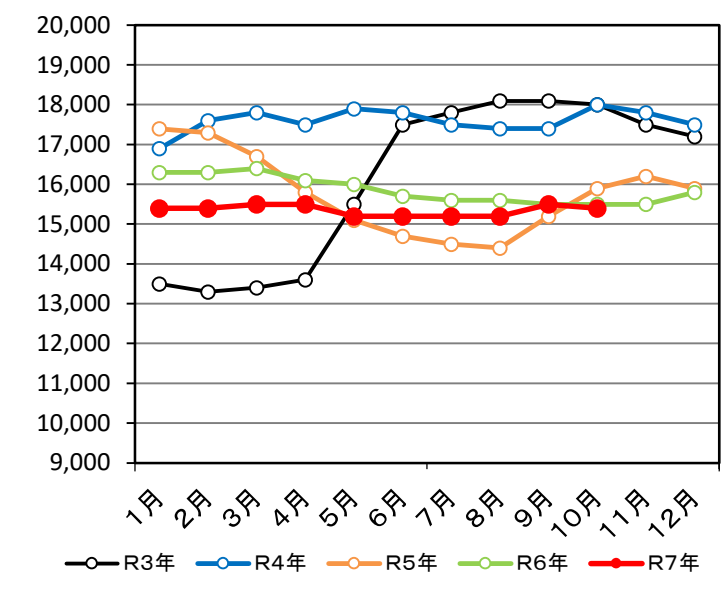
	1月	2月	3月	4月	5月	6月	7月	8月	9月	10月	11月	12月	年平均
H26年	14,400	13,300	12,900	13,300	13,100	12,700	12,700	13,000	13,900	14,300	14,100	13,800	13,500
H27年	13,700	13,300	12,900	12,600	12,200	11,900	11,900	12,800	13,000	12,800	12,400	12,400	12,700
H28年	12,600	12,500	12,200	12,000	11,600	11,700	11,800	12,100	12,200	12,700	12,900	13,000	12,300
H29年	13,400	13,400	13,100	12,800	12,700	12,500	12,400	12,500	13,000	13,500	13,900	13,900	13,100
H30年	14,100	14,100	13,500	13,200	13,000	12,900	13,100	13,300	13,700	14,000	14,200	14,100	13,600
R元年	14,100	13,900	13,700	13,400	13,200	12,900	12,900	13,200	13,400	13,700	13,600	13,500	13,500
R2年	13,000	13,100	12,800	12,300	12,000	11,600	11,900	12,800	12,800	13,100	13,400	13,400	12,700
R3年	13,500	13,300	13,400	13,600	15,500	17,500	17,800	18,100	18,100	18,000	17,500	17,200	16,100
R4年	16,900	17,600	17,800	17,500	17,900	17,800	17,500	17,400	17,400	18,000	17,800	17,500	17,600
R5年	17,400	17,300	16,700	15,800	15,100	14,700	14,500	14,400	15,200	15,900	16,200	15,900	15,800
R6年	16,300	16,300	16,400	16,100	16,000	15,700	15,600	15,600	15,500	15,500	15,500	15,800	15,900
R7年	15,400	15,400	15,500	15,500	15,200	15,200	15,200	15,200	15,500	15,400			

価格(円/m³)

スギ中丸太価格 (全国)



スギ中丸太価格 (全国) / 月変動



○スギ中丸太価格 (熊本県)

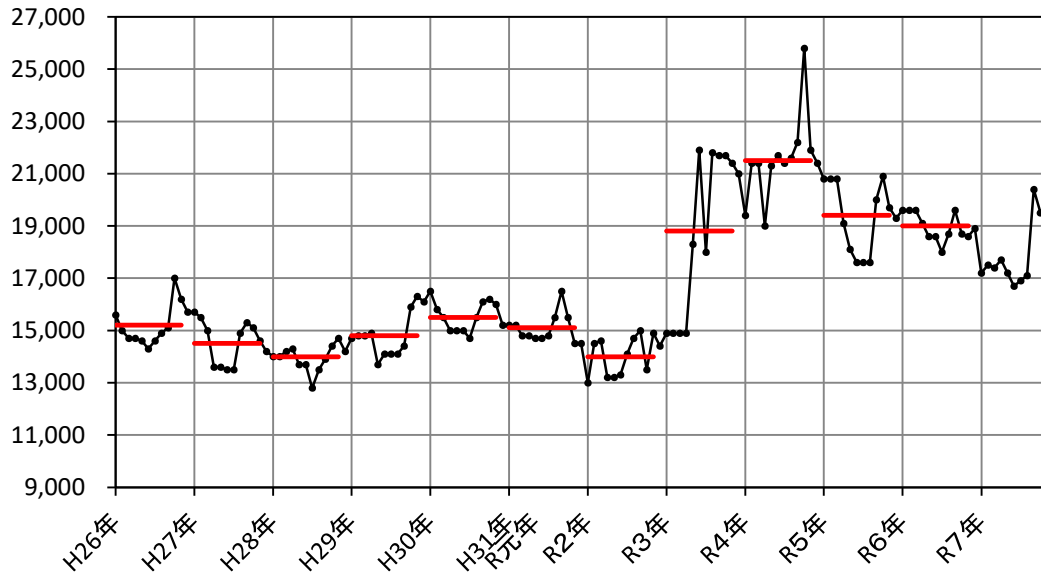
●スギ中丸太価格 (熊本県)

(単位: 円/m³)

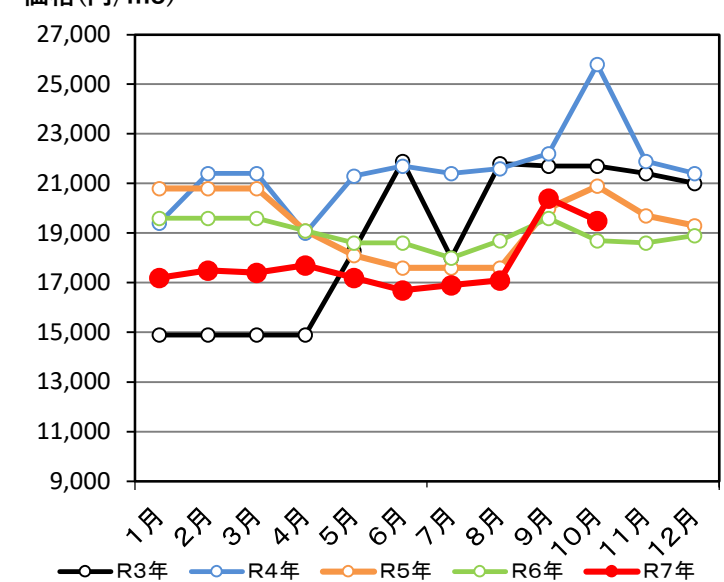
	1月	2月	3月	4月	5月	6月	7月	8月	9月	10月	11月	12月	年平均
H26年	15,600	15,000	14,700	14,700	14,600	14,300	14,600	14,900	15,100	17,000	16,200	15,700	15,200
H27年	15,700	15,500	15,000	13,600	13,600	13,500	13,500	14,900	15,300	15,100	14,600	14,200	14,500
H28年	14,000	14,000	14,200	14,300	13,700	13,700	12,800	13,500	13,900	14,400	14,700	14,200	14,000
H29年	14,700	14,800	14,800	14,900	13,700	14,100	14,100	14,100	14,400	15,900	16,300	16,100	14,800
H30年	16,500	15,800	15,500	15,000	15,000	15,000	14,700	15,500	16,100	16,200	16,000	15,200	15,500
R元年	15,200	15,200	14,800	14,800	14,700	14,700	14,800	15,500	16,500	15,500	14,500	14,500	15,100
R2年	13,000	14,500	14,600	13,200	13,200	13,300	14,100	14,700	15,000	13,500	14,900	14,400	14,000
R3年	14,900	14,900	14,900	14,900	18,300	21,900	18,000	21,800	21,700	21,700	21,400	21,000	18,800
R4年	19,400	21,400	21,400	19,000	21,300	21,700	21,400	21,600	22,200	25,800	21,900	21,400	21,500
R5年	20,800	20,800	20,800	19,100	18,100	17,600	17,600	17,600	20,000	20,900	19,700	19,300	19,400
R6年	19,600	19,600	19,600	19,100	18,600	18,600	18,000	18,700	19,600	18,700	18,600	18,900	19,000
R7年	17,200	17,500	17,400	17,700	17,200	16,700	16,900	17,100	20,400	19,500			

価格(円/m³)

スギ中丸太価格 (熊本県)



スギ中丸太価格 (熊本県)／月変動



○スギ中丸太価格 (大分県)

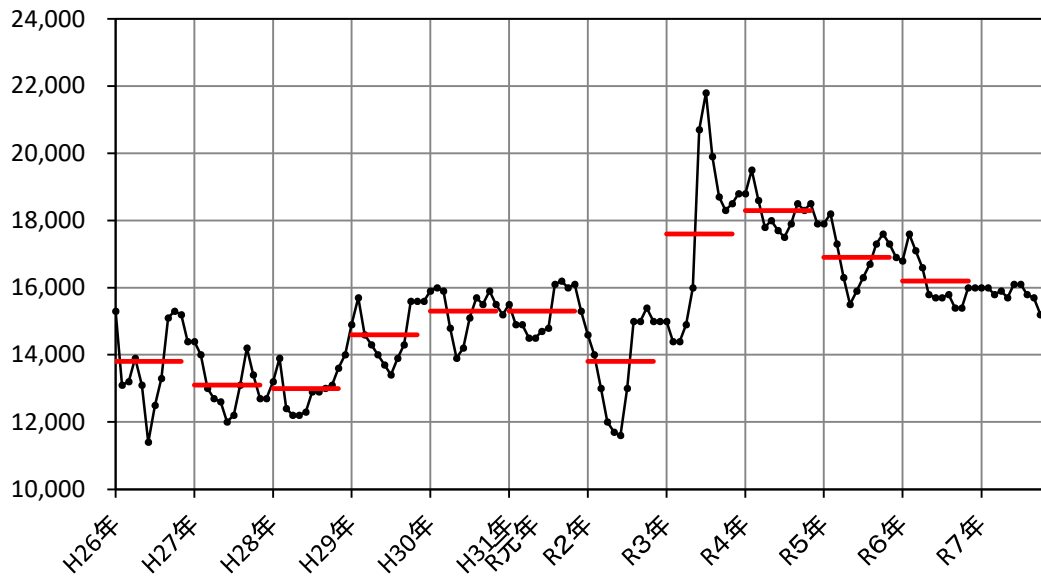
●スギ中丸太価格 (大分県)

(単位: 円/m³)

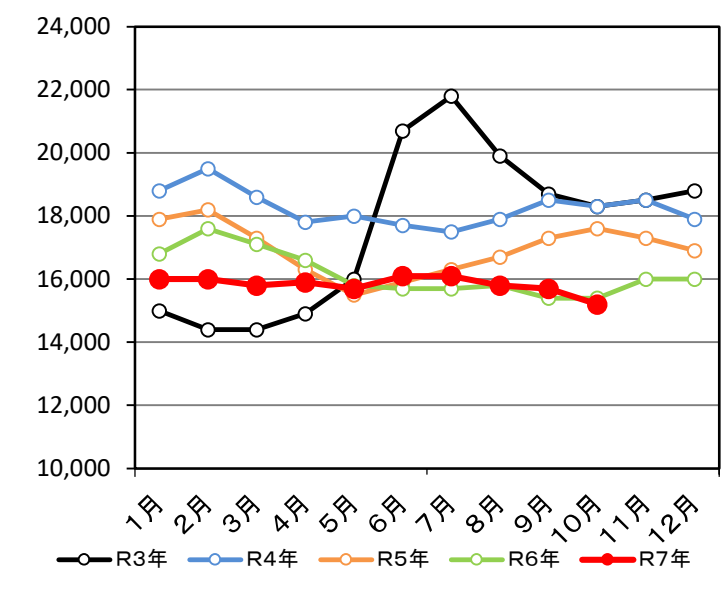
	1月	2月	3月	4月	5月	6月	7月	8月	9月	10月	11月	12月	年平均
H26年	15,300	13,100	13,200	13,900	13,100	11,400	12,500	13,300	15,100	15,300	15,200	14,400	13,800
H27年	14,400	14,000	13,000	12,700	12,600	12,000	12,200	13,100	14,200	13,400	12,700	12,700	13,100
H28年	13,200	13,900	12,400	12,200	12,200	12,300	12,900	12,900	13,000	13,100	13,600	14,000	13,000
H29年	14,900	15,700	14,600	14,300	14,000	13,700	13,400	13,900	14,300	15,600	15,600	15,600	14,600
H30年	15,900	16,000	15,900	14,800	13,900	14,200	15,100	15,700	15,500	15,900	15,500	15,200	15,300
R元年	15,500	14,900	14,900	14,500	14,500	14,700	14,800	16,100	16,200	16,000	16,100	15,300	15,300
R2年	14,600	14,000	13,000	12,000	11,700	11,600	13,000	15,000	15,000	15,400	15,000	15,000	13,800
R3年	15,000	14,400	14,400	14,900	16,000	20,700	21,800	19,900	18,700	18,300	18,500	18,800	17,600
R4年	18,800	19,500	18,600	17,800	18,000	17,700	17,500	17,900	18,500	18,300	18,500	17,900	18,300
R5年	17,900	18,200	17,300	16,300	15,500	15,900	16,300	16,700	17,300	17,600	17,300	16,900	16,900
R6年	16,800	17,600	17,100	16,600	15,800	15,700	15,700	15,800	15,400	15,400	16,000	16,000	16,200
R7年	16,000	16,000	15,800	15,900	15,700	16,100	16,100	15,800	15,700	15,200			

価格(円/m³)

スギ中丸太価格 (大分県)



スギ中丸太価格 (大分県) / 月変動



○スギ中丸太価格 (宮崎県)

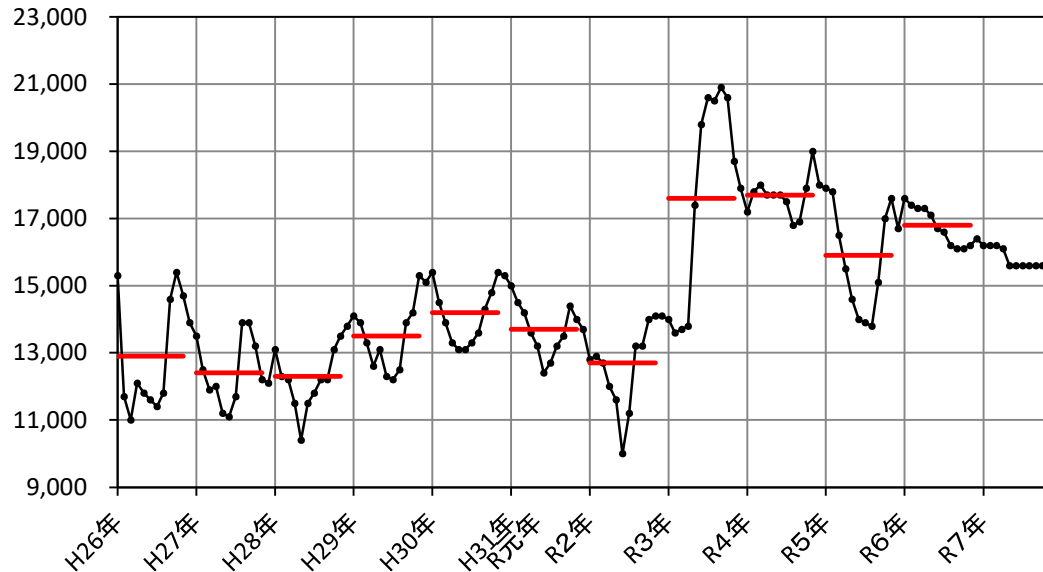
●スギ中丸太価格 (宮崎県)

(単位: 円/m3)

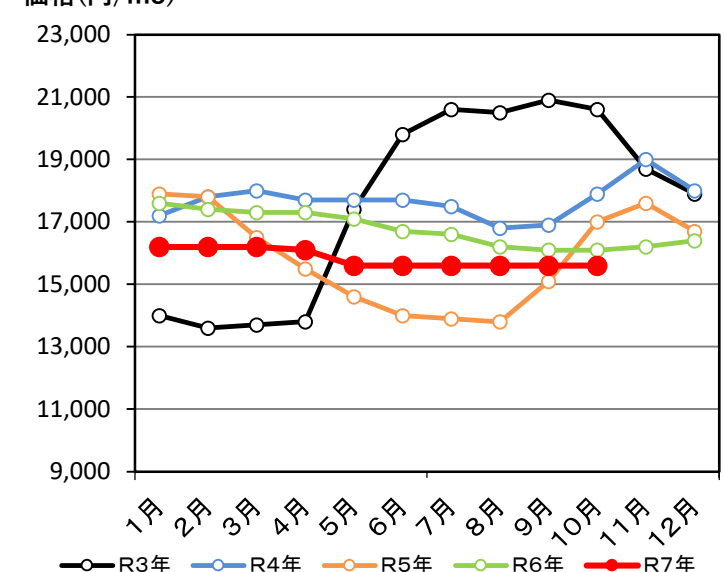
	1月	2月	3月	4月	5月	6月	7月	8月	9月	10月	11月	12月	年平均
H26年	15,300	11,700	11,000	12,100	11,800	11,600	11,400	11,800	14,600	15,400	14,700	13,900	12,900
H27年	13,500	12,500	11,900	12,000	11,200	11,100	11,700	13,900	13,900	13,200	12,200	12,100	12,400
H28年	13,100	12,300	12,200	11,500	10,400	11,500	11,800	12,200	12,200	13,100	13,500	13,800	12,300
H29年	14,100	13,900	13,300	12,600	13,100	12,300	12,200	12,500	13,900	14,200	15,300	15,400	13,600
H30年	15,400	14,500	13,900	13,300	13,100	13,100	13,300	13,600	14,300	14,800	15,400	15,300	14,200
R元年	15,000	14,500	14,200	13,600	13,200	12,400	12,700	13,200	13,500	14,400	14,000	13,700	13,700
R2年	12,800	12,900	12,700	12,000	11,600	10,000	11,200	13,200	13,200	14,000	14,100	14,100	12,700
R3年	14,000	13,600	13,700	13,800	17,400	19,800	20,600	20,500	20,900	20,600	18,700	17,900	17,600
R4年	17,200	17,800	18,000	17,700	17,700	17,700	17,500	16,800	16,900	17,900	19,000	18,000	17,700
R5年	17,900	17,800	16,500	15,500	14,600	14,000	13,900	13,800	15,100	17,000	17,600	16,700	15,900
R6年	17,600	17,400	17,300	17,300	17,100	16,700	16,600	16,200	16,100	16,100	16,200	16,400	16,800
R7年	16,200	16,200	16,200	16,100	15,600	15,600	15,600	15,600	15,600	15,600			

価格(円/m3)

スギ中丸太価格 (宮崎県)



スギ中丸太価格 (宮崎県)／月変動



○スギ中丸太価格 (鹿児島県)

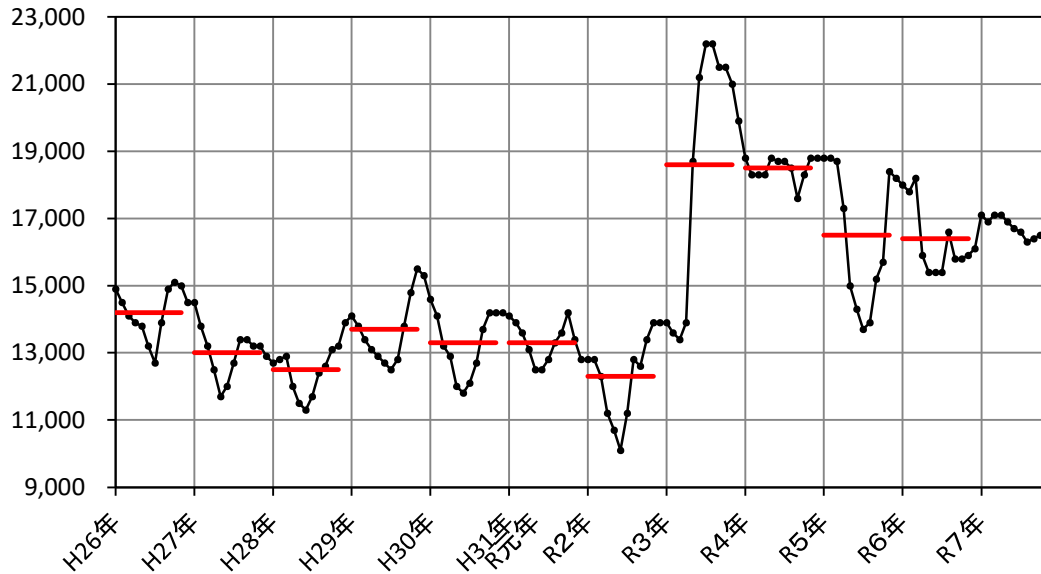
●スギ中丸太価格 (鹿児島県)

(単位: 円/m³)

	1月	2月	3月	4月	5月	6月	7月	8月	9月	10月	11月	12月	年平均
H26年	14,900	14,500	14,100	13,900	13,800	13,200	12,700	13,900	14,900	15,100	15,000	14,500	14,200
H27年	14,500	13,800	13,200	12,500	11,700	12,000	12,700	13,400	13,400	13,200	13,200	12,900	13,000
H28年	12,700	12,800	12,900	12,000	11,500	11,300	11,700	12,400	12,600	13,100	13,200	13,900	12,500
H29年	14,100	13,800	13,400	13,100	12,900	12,700	12,500	12,800	13,800	14,800	15,500	15,300	13,700
H30年	14,600	14,100	13,200	12,900	12,000	11,800	12,100	12,700	13,700	14,200	14,200	14,200	13,300
R元年	14,100	13,900	13,600	13,100	12,500	12,500	12,800	13,300	13,600	14,200	13,400	12,800	13,300
R2年	12,800	12,800	12,300	11,200	10,700	10,100	11,200	12,800	12,600	13,400	13,900	13,900	12,300
R3年	13,900	13,600	13,400	13,900	18,700	21,200	22,200	22,200	21,500	21,500	21,000	19,900	18,600
R4年	18,800	18,300	18,300	18,300	18,800	18,700	18,700	18,500	17,600	18,300	18,800	18,800	18,500
R5年	18,800	18,800	18,700	17,300	15,000	14,300	13,700	13,900	15,200	15,700	18,400	18,200	16,500
R6年	18,000	18,000	18,200	15,900	15,400	15,400	15,400	16,600	15,800	15,800	15,900	16,100	16,400
R7年	17,100	16,900	17,100	17,100	16,900	16,700	16,600	16,300	16,400	16,500			

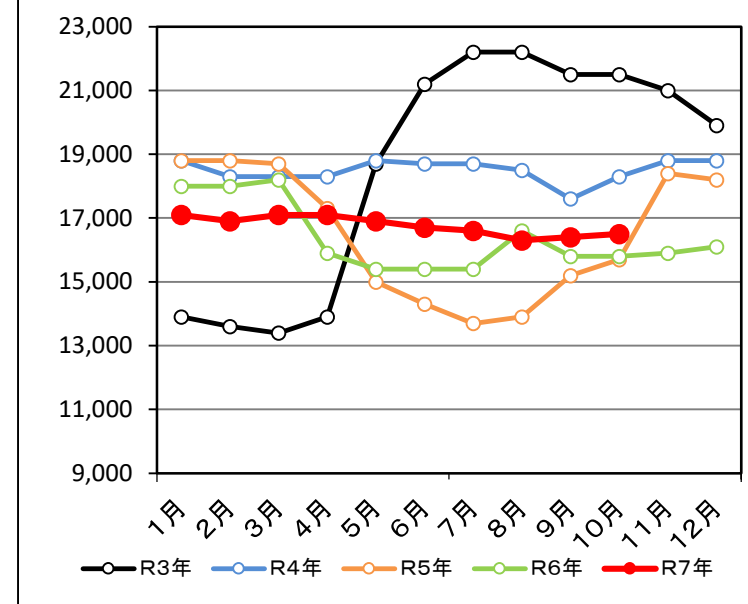
価格(円/m³)

スギ中丸太価格 (鹿児島県)



スギ中丸太価格 (鹿児島県)／月変動

価格(円/m³)



○スギ中丸太価格 (秋田県)

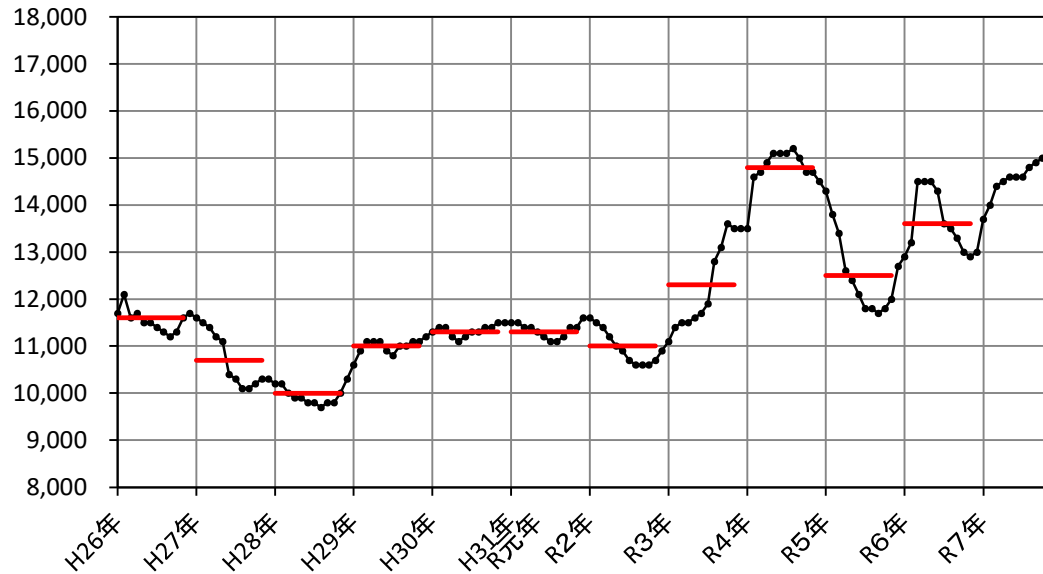
●スギ中丸太価格 (秋田県)

(単位: 円/m³)

	1月	2月	3月	4月	5月	6月	7月	8月	9月	10月	11月	12月	年平均
H26年	11,700	12,100	11,600	11,700	11,500	11,500	11,400	11,300	11,200	11,300	11,600	11,700	11,600
H27年	11,600	11,500	11,400	11,200	11,100	10,400	10,300	10,100	10,100	10,200	10,300	10,300	10,700
H28年	10,200	10,200	10,000	9,900	9,900	9,800	9,800	9,700	9,800	9,800	10,000	10,300	10,000
H29年	10,600	10,900	11,100	11,100	11,100	10,900	10,800	11,000	11,000	11,100	11,100	11,200	11,000
H30年	11,300	11,400	11,400	11,200	11,100	11,200	11,300	11,300	11,400	11,400	11,500	11,500	11,300
R元年	11,500	11,500	11,400	11,400	11,300	11,200	11,100	11,100	11,200	11,400	11,400	11,600	11,300
R2年	11,600	11,600	11,400	11,200	11,000	10,900	10,700	10,600	10,600	10,600	10,700	10,900	11,000
R3年	11,100	11,400	11,500	11,500	11,600	11,700	11,900	12,800	13,100	13,600	13,500	13,500	12,300
R4年	13,500	14,600	14,700	14,900	15,100	15,100	15,100	15,200	15,000	14,700	14,700	14,500	14,800
R5年	14,300	13,800	13,400	12,600	12,400	12,100	11,800	11,800	11,700	11,800	12,000	12,700	12,500
R6年	12,900	13,200	14,500	14,500	14,500	14,300	13,600	13,500	13,300	13,000	12,900	13,000	13,600
R7年	13,700	14,000	14,400	14,500	14,600	14,600	14,600	14,800	14,900	15,000			

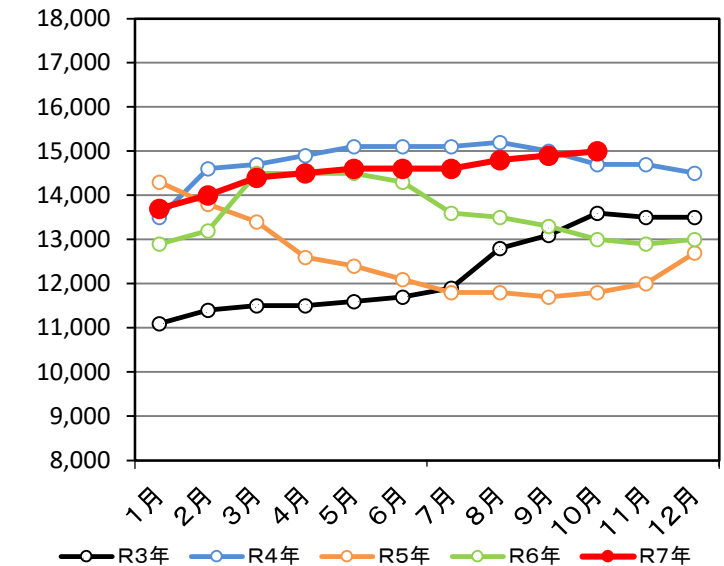
価格(円/m³)

スギ中丸太価格 (秋田県)



スギ中丸太価格 (秋田県)／月変動

価格(円/m³)



○スギ中丸太価格 (栃木県)

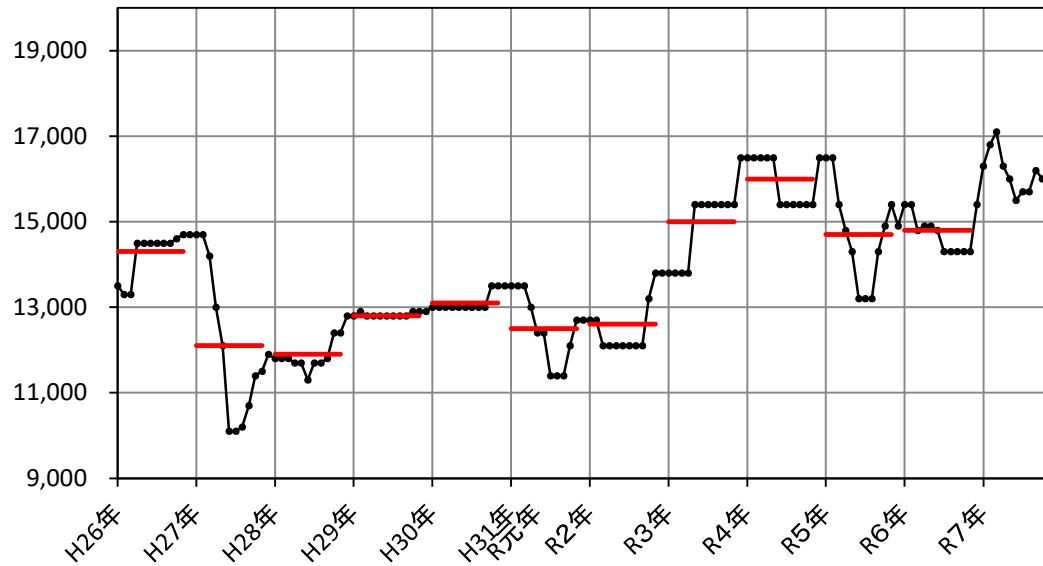
●スギ中丸太価格 (秋田県)

(単位: 円/m³)

	1月	2月	3月	4月	5月	6月	7月	8月	9月	10月	11月	12月	年平均
H26年	13,500	13,300	13,300	14,500	14,500	14,500	14,500	14,500	14,500	14,600	14,700	14,700	14,300
H27年	14,700	14,700	14,200	13,000	12,100	10,100	10,100	10,200	10,700	11,400	11,500	11,900	12,100
H28年	11,800	11,800	11,800	11,700	11,700	11,300	11,700	11,700	11,800	12,400	12,400	12,800	11,900
H29年	12,800	12,900	12,800	12,800	12,800	12,800	12,800	12,800	12,800	12,900	12,900	12,900	12,800
H30年	13,000	13,000	13,000	13,000	13,000	13,000	13,000	13,000	13,500	13,500	13,500	13,500	13,200
R元年	13,500	13,500	13,500	13,000	12,400	12,400	11,400	11,400	11,400	12,100	12,700	12,700	12,500
R2年	12,700	12,700	12,100	12,100	12,100	12,100	12,100	12,100	12,100	13,200	13,800	13,800	12,600
R3年	13,800	13,800	13,800	13,800	15,400	15,400	15,400	15,400	15,400	15,400	15,400	16,500	15,000
R4年	16,500	16,500	16,500	16,500	16,500	15,400	15,400	15,400	15,400	15,400	15,400	16,500	16,000
R5年	16,500	16,500	15,400	14,800	14,300	13,200	13,200	13,200	14,300	14,900	15,400	14,900	14,700
R6年	15,400	15,400	14,800	14,900	14,900	14,800	14,300	14,300	14,300	14,300	14,300	15,400	14,800
R7年	16,300	16,800	17,100	16,300	16,000	15,500	15,700	15,700	16,200	16,000			

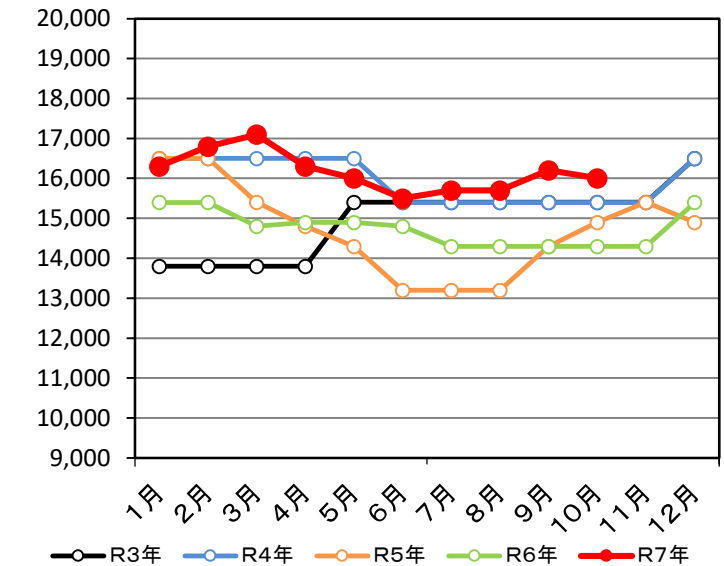
価格(円/m³)

スギ中丸太価格 (栃木県)



スギ中丸太価格 (栃木県)／月変動

価格(円/m³)



○ヒノキ中丸太価格 (全国)

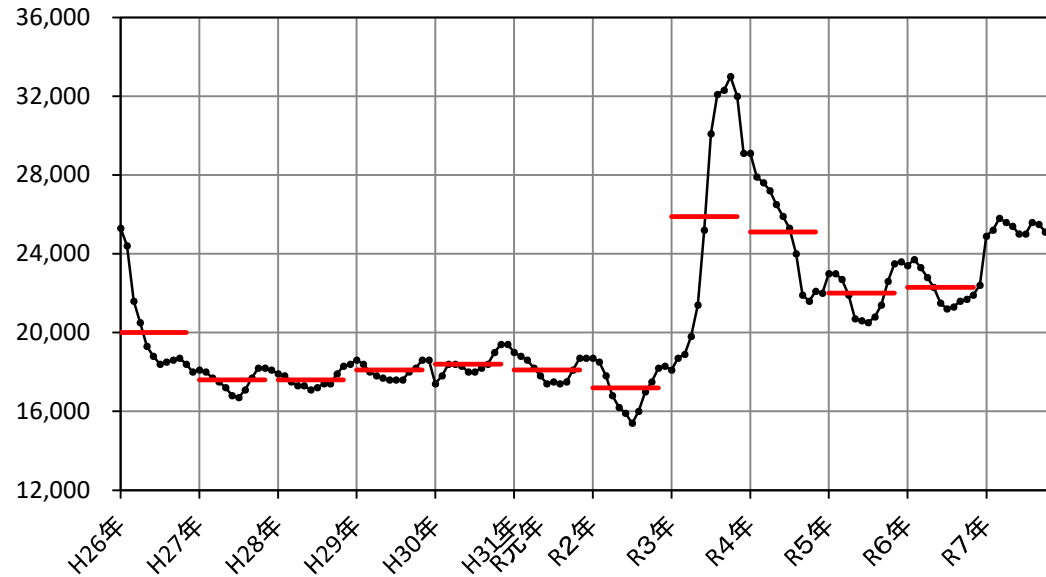
●ヒノキ中丸太価格 (全国)

(単位: 円/m3)

	1月	2月	3月	4月	5月	6月	7月	8月	9月	10月	11月	12月	年平均
H26年	25,300	24,400	21,600	20,500	19,300	18,800	18,400	18,500	18,600	18,700	18,400	18,000	20,000
H27年	18,100	18,000	17,700	17,500	17,200	16,800	16,700	17,100	17,700	18,200	18,200	18,100	17,600
H28年	17,900	17,800	17,500	17,300	17,300	17,100	17,200	17,400	17,400	17,900	18,300	18,400	17,600
H29年	18,600	18,400	18,000	17,800	17,700	17,600	17,600	17,600	18,000	18,200	18,600	18,600	18,100
H30年	17,400	17,800	18,400	18,400	18,300	18,000	18,000	18,200	18,400	19,000	19,400	19,400	18,400
R元年	19,000	18,800	18,600	18,200	17,800	17,400	17,500	17,400	17,500	18,100	18,700	18,700	18,100
R2年	18,700	18,500	17,800	16,800	16,200	15,900	15,400	16,000	17,000	17,500	18,200	18,300	17,200
R3年	18,100	18,700	18,900	19,800	21,400	25,200	30,100	32,100	32,300	33,000	32,000	29,100	25,900
R4年	29,100	27,900	27,600	27,200	26,500	25,900	25,300	24,000	21,900	21,600	22,100	22,000	25,100
R5年	23,000	23,000	22,700	21,900	20,700	20,600	20,500	20,800	21,400	22,600	23,500	23,600	22,000
R6年	23,400	23,700	23,300	22,800	22,300	21,500	21,200	21,300	21,600	21,700	21,900	22,400	22,300
R7年	24,900	25,200	25,800	25,600	25,400	25,000	25,000	25,600	25,500	25,100			

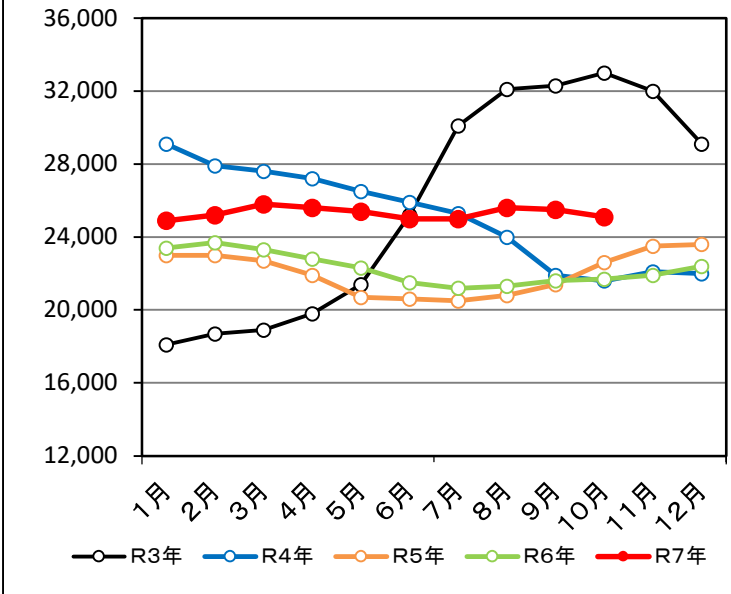
価格(円/m3)

ヒノキ中丸太価格 (全国)



ヒノキ中丸太価格 (全国)／月変動

価格(円/m3)



○ヒノキ中丸太価格 (熊本県)

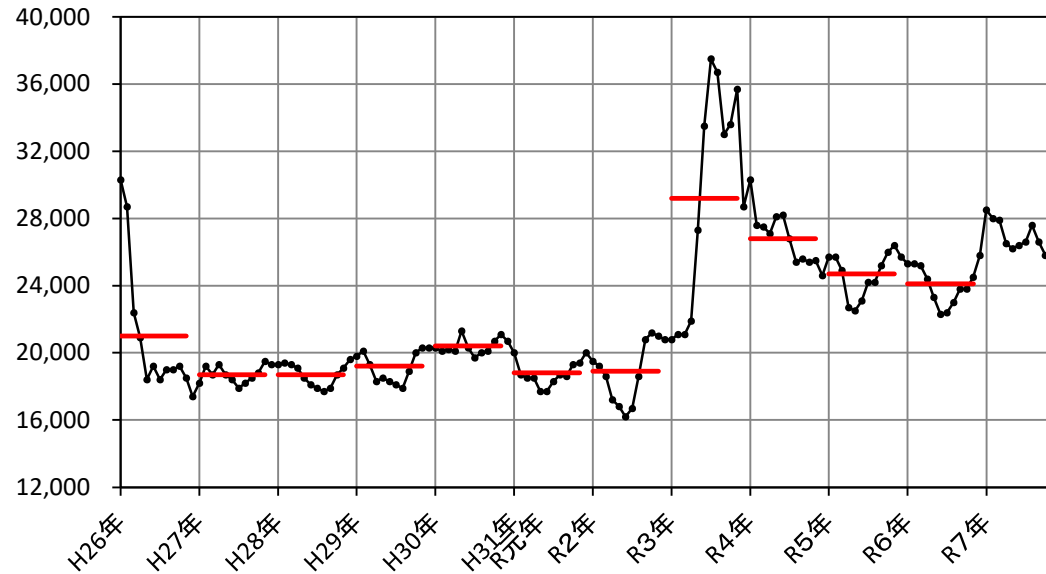
●ヒノキ中丸太価格 (熊本県)

(単位: 円/m³)

	1月	2月	3月	4月	5月	6月	7月	8月	9月	10月	11月	12月	年平均
H26年	30,300	28,700	22,400	20,900	18,400	19,200	18,400	19,000	19,000	19,200	18,500	17,400	21,000
H27年	18,200	19,200	18,700	19,300	18,700	18,400	17,900	18,200	18,500	18,800	19,500	19,300	18,700
H28年	19,300	19,400	19,300	19,100	18,500	18,100	17,900	17,700	17,900	18,700	19,100	19,600	18,700
H29年	19,800	20,100	19,300	18,300	18,500	18,300	18,100	17,900	18,900	20,000	20,300	20,300	19,200
H30年	20,300	20,100	20,200	20,100	21,300	20,300	19,700	20,000	20,100	20,700	21,100	20,700	20,400
R元年	20,000	18,700	18,500	18,500	17,700	17,700	18,300	18,700	18,600	19,300	19,400	20,000	18,800
R2年	19,500	19,200	18,600	17,200	16,800	16,200	16,700	18,600	20,800	21,200	21,000	20,800	18,900
R3年	20,800	21,100	21,100	21,900	27,300	33,500	37,500	36,700	33,000	33,600	35,700	28,700	29,200
R4年	30,300	27,600	27,500	27,100	28,100	28,200	26,800	25,400	25,600	25,400	25,500	24,600	26,800
R5年	25,700	25,700	24,900	22,700	22,500	23,100	24,200	24,200	25,200	26,000	26,400	25,700	24,700
R6年	25,300	25,300	25,200	24,400	23,300	22,300	22,400	23,000	23,800	23,800	24,500	25,800	24,100
R7年	28,500	28,000	27,900	26,500	26,200	26,400	26,600	27,600	26,600	25,800			

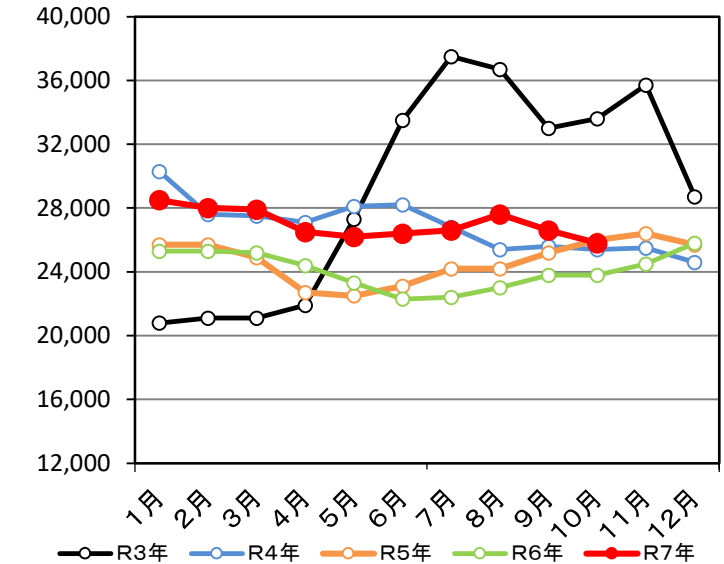
価格(円/m³)

ヒノキ中丸太価格 (熊本県)



ヒノキ中丸太価格 (熊本県)／月変動

価格(円/m³)



○ヒノキ中丸太価格 (大分県)

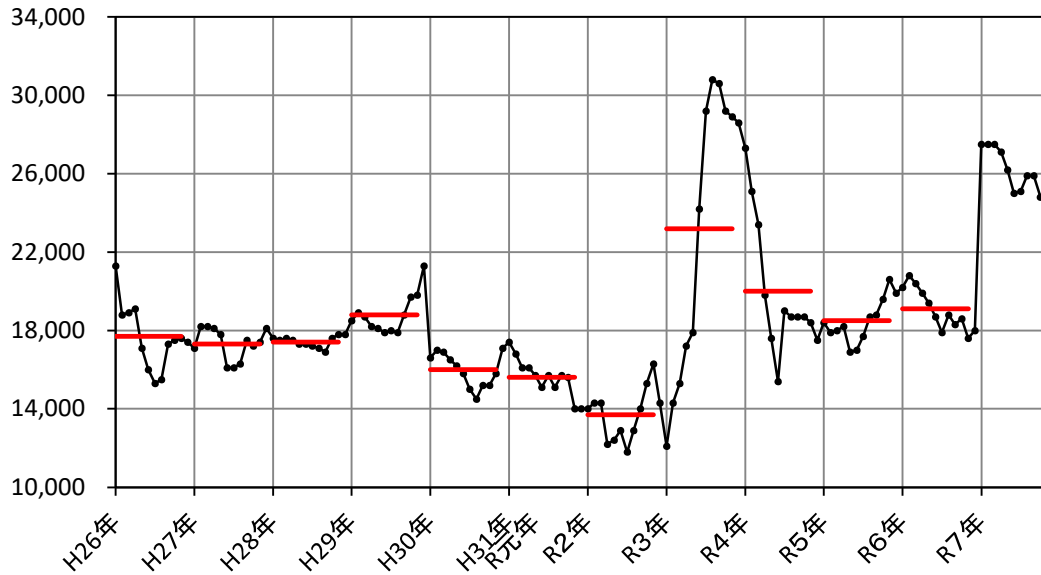
●ヒノキ中丸太価格 (大分県)

(単位: 円/m³)

	1月	2月	3月	4月	5月	6月	7月	8月	9月	10月	11月	12月	年平均
H26年	21,300	18,800	18,900	19,100	17,100	16,000	15,300	15,500	17,300	17,500	17,600	17,400	17,700
H27年	17,100	18,200	18,200	18,100	17,800	16,100	16,100	16,300	17,500	17,200	17,400	18,100	17,300
H28年	17,600	17,500	17,600	17,500	17,300	17,300	17,200	17,100	16,900	17,600	17,800	17,800	17,400
H29年	18,500	18,900	18,700	18,200	18,100	17,900	18,000	17,900	18,900	19,700	19,800	21,300	18,800
H30年	16,600	17,000	16,900	16,500	16,200	15,800	15,000	14,500	15,200	15,200	15,800	17,100	16,000
R元年	17,400	16,800	16,100	16,100	15,700	15,100	15,700	15,100	15,700	15,600	14,000	14,000	15,600
R2年	14,000	14,300	14,300	12,200	12,400	12,900	11,800	12,900	14,000	15,300	16,300	14,300	13,700
R3年	12,100	14,300	15,300	17,200	17,900	24,400	29,200	30,800	30,600	29,200	28,900	28,600	23,200
R4年	27,300	25,100	23,400	19,800	17,600	15,400	19,000	18,700	18,700	18,700	18,400	17,500	20,000
R5年	18,400	17,900	18,000	18,200	16,900	17,000	17,700	18,700	18,800	19,600	20,600	19,900	18,500
R6年	20,200	20,800	20,400	19,900	19,400	18,700	17,900	18,800	18,300	18,600	17,600	18,000	19,100
R7年	27,500	27,500	27,500	27,100	26,200	25,000	25,100	25,900	25,900	24,800			

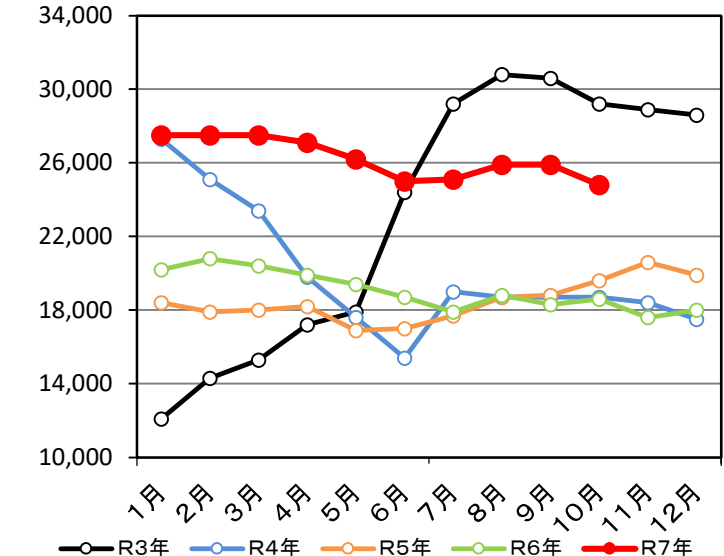
価格(円/m³)

ヒノキ中丸太価格 (大分県)



ヒノキ中丸太価格 (大分県)／月変動

価格(円/m³)



○ヒノキ中丸太価格 (宮崎県)

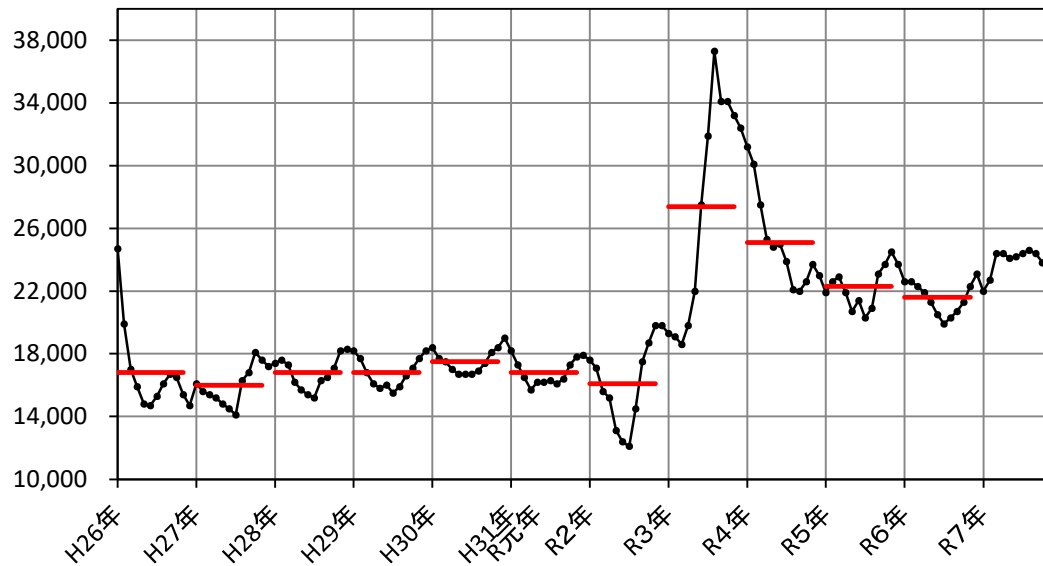
●ヒノキ中丸太価格 (宮崎県)

(単位: 円/m3)

	1月	2月	3月	4月	5月	6月	7月	8月	9月	10月	11月	12月	年平均
H26年	24,700	19,900	17,000	15,900	14,800	14,700	15,300	16,100	16,700	16,500	15,400	14,700	16,800
H27年	16,100	15,600	15,400	15,200	14,800	14,500	14,100	16,300	16,800	18,100	17,600	17,200	16,000
H28年	17,400	17,600	17,300	16,200	15,700	15,400	15,200	16,300	16,500	17,100	18,200	18,300	16,800
H29年	18,200	17,700	16,800	16,100	15,800	16,000	15,500	15,900	16,600	17,100	17,700	18,200	16,800
H30年	18,400	17,700	17,500	17,000	16,200	16,700	16,700	16,900	17,400	18,100	18,400	19,000	17,500
R元年	18,200	17,300	16,500	15,700	16,200	16,200	16,300	16,100	16,400	17,300	17,800	17,900	16,800
R2年	17,600	17,100	15,600	15,200	13,100	12,400	12,100	14,500	17,500	18,700	19,800	19,800	16,100
R3年	19,300	19,100	18,600	19,800	22,000	27,500	31,900	37,300	34,100	34,100	33,200	32,400	27,400
R4年	31,200	30,100	27,500	25,300	24,800	25,000	23,900	22,100	22,000	22,600	23,700	23,000	25,100
R5年	21,900	22,600	22,900	21,900	20,700	21,400	20,300	20,900	23,100	23,700	24,500	23,700	22,300
R6年	22,600	22,600	22,300	21,900	21,300	20,500	19,900	20,300	20,700	21,300	22,300	23,100	21,600
R7年	22,000	22,700	24,400	24,400	24,100	24,200	24,400	24,600	24,400	23,800			

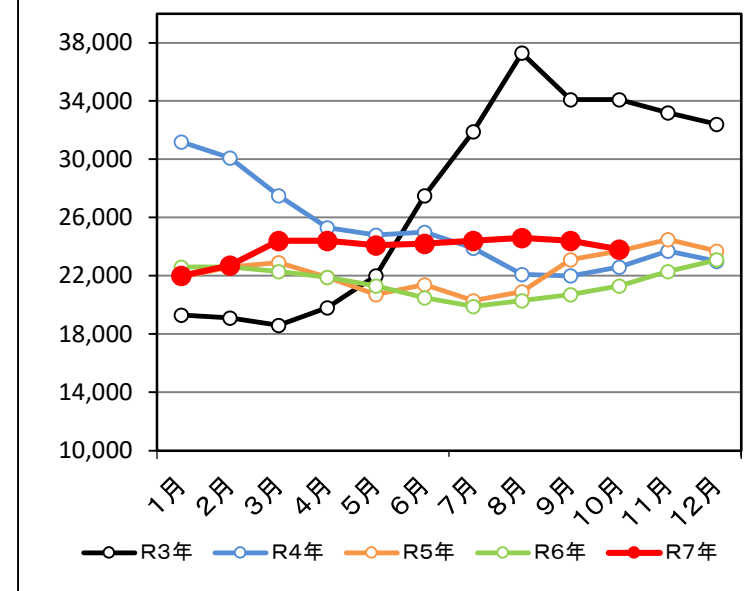
価格(円/m3)

ヒノキ中丸太価格 (宮崎県)



ヒノキ中丸太価格 (宮崎県)／月変動

価格(円/m3)



○ヒノキ中丸太価格 (栃木県)

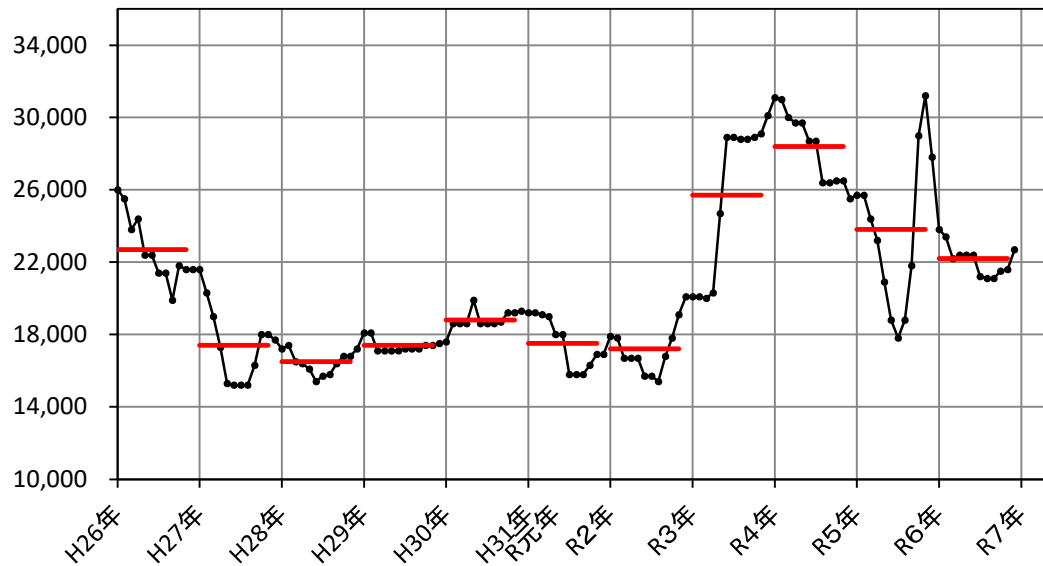
●ヒノキ中丸太価格 (栃木県)

(単位: 円/m³)

	1月	2月	3月	4月	5月	6月	7月	8月	9月	10月	11月	12月	年平均
H26年	26,000	25,500	23,800	24,400	22,400	22,400	21,400	21,400	19,900	21,800	21,600	21,600	22,700
H27年	21,600	20,300	19,000	17,300	15,300	15,200	15,200	15,200	16,300	18,000	18,000	17,700	17,400
H28年	17,200	17,400	16,500	16,400	16,100	15,400	15,700	15,800	16,400	16,800	16,800	17,200	16,500
H29年	18,100	18,100	17,100	17,100	17,100	17,100	17,200	17,200	17,200	17,400	17,400	17,500	17,400
H30年	17,600	18,600	18,600	18,600	18,600	18,600	18,600	18,600	18,700	19,200	19,200	19,300	18,700
R元年	19,200	19,200	19,100	19,000	18,000	18,000	15,800	15,800	15,800	16,300	16,900	16,900	17,500
R2年	17,900	17,800	16,700	16,700	16,700	15,700	15,700	15,400	16,800	17,800	19,100	20,100	17,200
R3年	20,100	20,100	20,000	20,300	24,700	28,900	28,900	28,800	28,800	28,900	29,100	30,100	25,700
R4年	31,100	31,000	30,000	29,700	29,700	28,700	28,700	26,400	26,400	26,500	26,500	25,500	28,400
R5年	25,700	25,700	24,400	23,200	20,700	18,800	17,800	18,800	21,800	29,000	31,200	27,800	23,700
R6年	23,800	23,400	22,200	22,400	22,400	22,400	21,200	21,100	21,100	21,500	21,600	22,700	22,200
R7年	×	×	×	×	×	×	×	×	×	×			

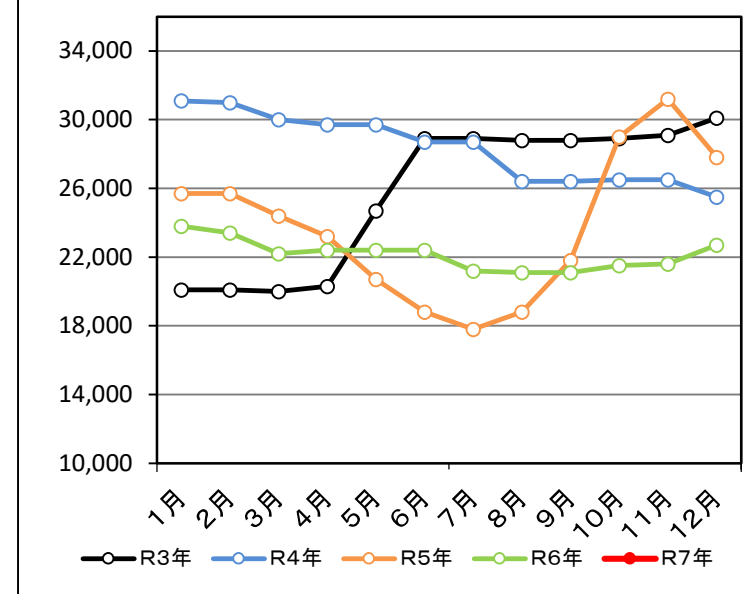
価格(円/m³)

ヒノキ中丸太価格 (栃木県)



ヒノキ中丸太価格 (栃木県)／月変動

価格(円/m³)



○ヒノキ中丸太価格 (岡山県)

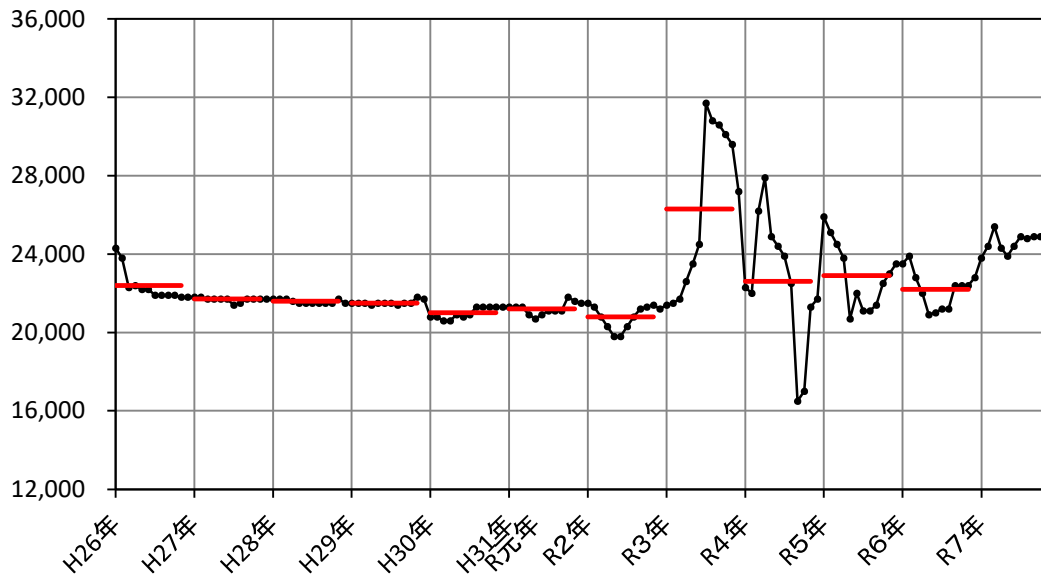
●ヒノキ中丸太価格 (岡山県)

(単位: 円/m³)

	1月	2月	3月	4月	5月	6月	7月	8月	9月	10月	11月	12月	年平均
H26年	24,300	23,800	22,300	22,400	22,200	22,200	21,900	21,900	21,900	21,900	21,800	21,800	22,400
H27年	21,800	21,800	21,700	21,700	21,700	21,700	21,400	21,500	21,700	21,700	21,700	21,700	21,700
H28年	21,700	21,700	21,700	21,600	21,500	21,500	21,500	21,500	21,500	21,500	21,700	21,500	21,600
H29年	21,500	21,500	21,500	21,400	21,500	21,500	21,500	21,400	21,500	21,500	21,800	21,700	21,500
H30年	20,800	20,800	20,600	20,600	20,900	20,800	20,900	21,300	21,300	21,300	21,300	21,300	21,000
R元年	21,300	21,300	21,300	20,900	20,700	20,900	21,100	21,100	21,100	21,800	21,600	21,500	21,200
R2年	21,500	21,300	20,800	20,300	19,800	19,800	20,300	20,800	21,200	21,300	21,400	21,000	20,800
R3年	21,400	21,500	21,700	22,600	23,500	24,500	31,700	30,800	30,600	30,100	29,600	27,200	26,300
R4年	22,300	22,000	26,200	27,900	24,900	24,400	23,900	22,500	16,500	17,000	21,300	21,700	22,600
R5年	25,900	25,100	24,500	23,800	20,700	22,000	21,100	21,100	21,400	22,500	23,000	23,500	22,900
R6年	23,500	23,900	22,800	22,000	20,900	21,000	21,200	21,200	22,400	22,400	22,400	22,800	22,200
R7年	23,800	24,400	25,400	24,300	23,900	24,400	24,900	24,800	24,900	24,900			

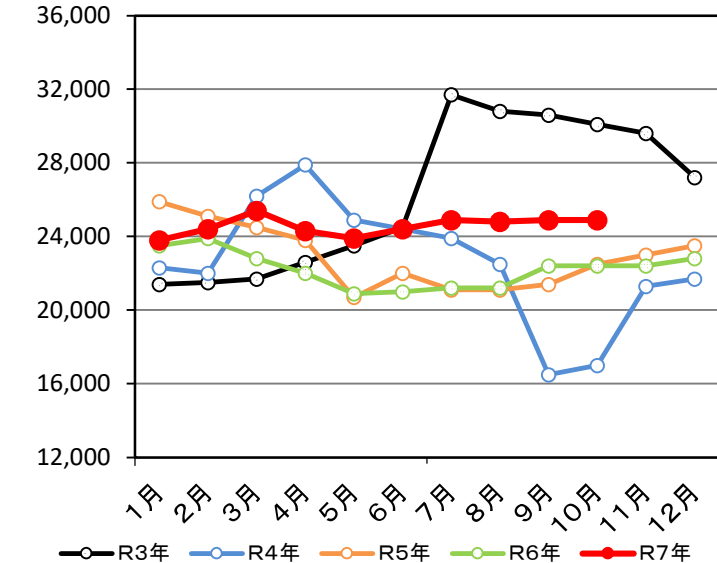
価格(円/m³)

ヒノキ中丸太価格 (岡山県)



ヒノキ中丸太価格 (岡山県)／月変動

価格(円/m³)



○ヒノキ中丸太価格 (愛媛県)

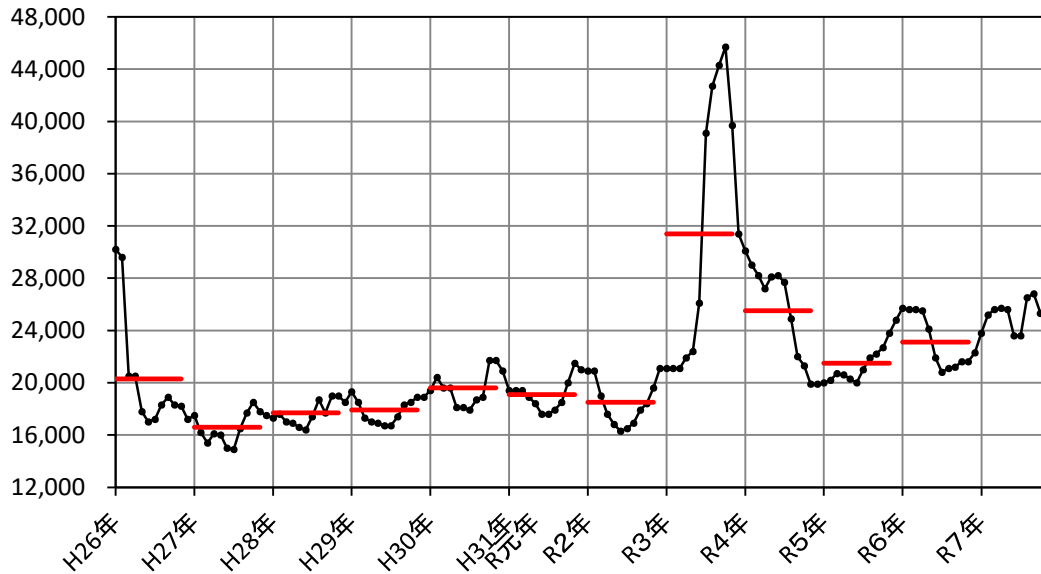
●ヒノキ中丸太価格 (愛媛県)

(単位: 円/m³)

	1月	2月	3月	4月	5月	6月	7月	8月	9月	10月	11月	12月	年平均
H26年	30,200	29,600	20,500	20,500	17,800	17,000	17,200	18,300	18,900	18,300	18,200	17,200	20,300
H27年	17,500	16,200	15,400	16,100	16,000	15,000	14,900	16,500	17,700	18,500	17,800	17,500	16,600
H28年	17,300	17,600	17,000	16,900	16,600	16,400	17,400	18,700	17,700	19,000	19,000	18,500	17,700
H29年	19,300	18,500	17,300	17,000	16,900	16,700	16,700	17,400	18,300	18,500	18,900	18,900	17,900
H30年	19,400	20,400	19,600	19,600	18,100	18,100	17,900	18,700	18,900	21,700	21,700	20,900	19,600
R元年	19,400	19,400	19,400	18,900	18,400	17,600	17,600	17,900	18,500	20,000	21,500	21,000	19,100
R2年	20,900	20,900	19,000	17,800	16,800	16,300	16,500	16,900	17,900	18,400	19,600	21,000	18,500
R3年	21,100	21,100	21,100	21,900	22,400	26,100	39,100	42,700	44,300	45,700	39,700	31,400	31,400
R4年	30,100	29,000	28,200	27,200	28,100	28,200	27,700	24,900	22,000	21,300	19,900	19,900	25,500
R5年	20,000	20,200	20,700	20,600	20,300	20,000	21,000	21,900	22,200	22,700	23,800	24,800	21,500
R6年	25,700	25,600	25,600	25,500	24,100	21,900	20,800	21,100	21,200	21,600	21,600	22,300	23,100
R7年	23,800	25,200	25,600	25,700	25,600	23,600	23,600	26,500	26,800	25,300			

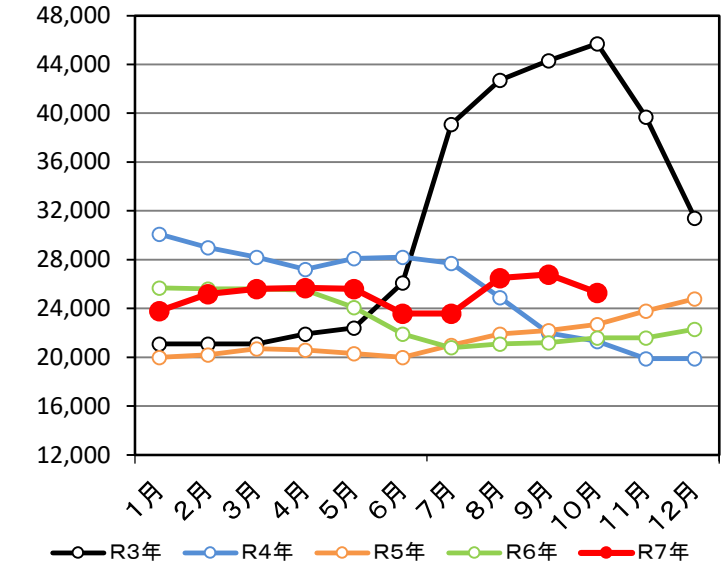
価格(円/m³)

ヒノキ中丸太価格 (愛媛県)



ヒノキ中丸太価格 (愛媛県)／月変動

価格(円/m³)



○製材品卸売価格

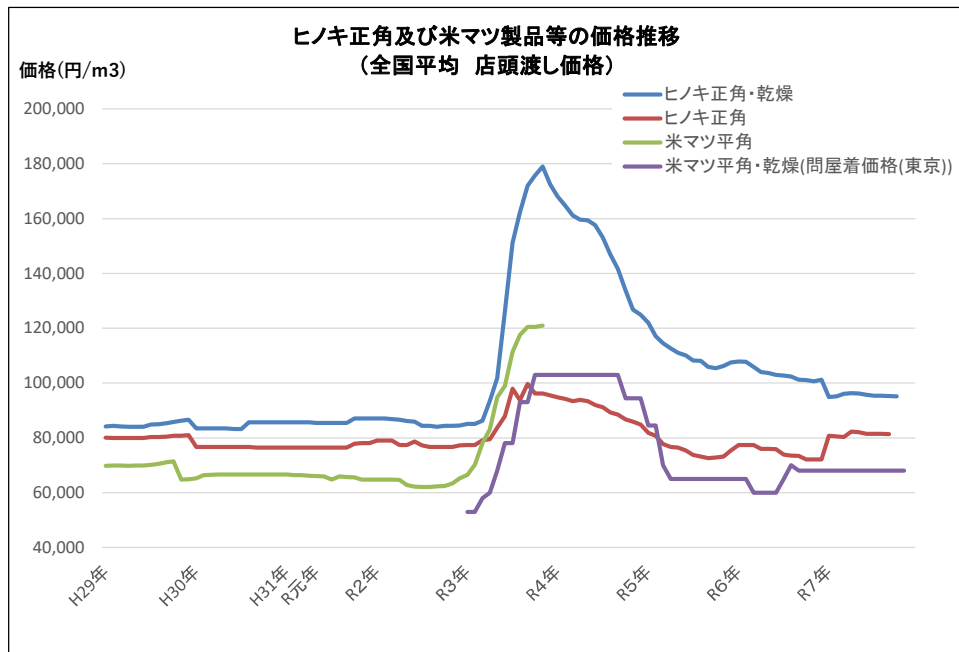
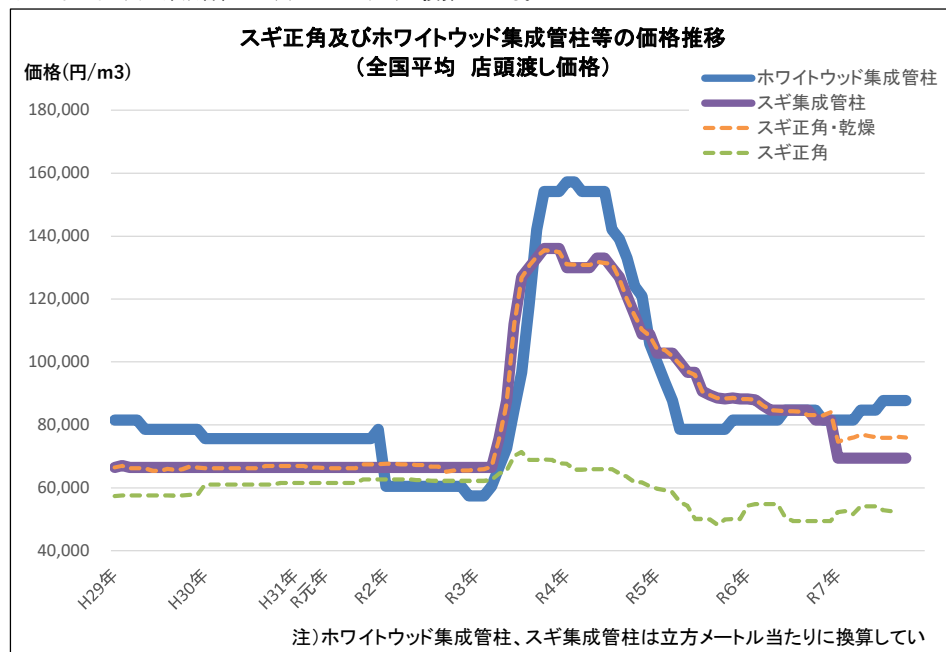
(単位:円/m3)

		R6年			R7年										対前月差 増減	対前月比 増減 (%)	対前年同月比 増減 (%)
		10月	11月	12月	1月	2月	3月	4月	5月	6月	7月	8月	9月	10月			
国産材 製 品	スギ正角 ※ (厚10.5cm、幅10.5cm、長3.0m、2級)	49,500	49,500	49,500	52,300	52,600	51,700	54,200	54,100	54,100	52,900	52,600	51,700	-	-	-	-
	スギ正角(乾燥材) (厚10.5cm、幅10.5cm、長3.0m、2級)	83,100	83,000	84,000	74,700	75,400	76,000	76,900	76,500	76,100	75,900	75,900	76,200	76,000	-200	-0	-9
	スギ正角(乾燥材) ※ (厚12cm、幅12cm、長3.0m、2級)	87,400	87,400	88,100	80,200	80,200	79,700	78,900	78,500	78,300	78,200	78,200	78,300	-	-	-	-
	ヒノキ正角 ※ (厚10.5cm、幅10.5cm、長3.0m、2級)	72,100	72,100	72,100	80,700	80,500	80,300	82,300	82,000	81,500	81,500	81,500	81,300	-	-	-	-
	ヒノキ正角(乾燥材) (厚10.5cm、幅10.5cm、長3.0m、2級)	101,100	100,600	101,200	94,900	95,100	96,100	96,300	96,200	95,700	95,400	95,400	95,300	95,100	-200	-0	-6
	ヒノキ正角(乾燥材) ※ (厚12cm、幅12cm、長3.0m、2級)	102,400	100,800	101,300	109,400	109,600	109,600	110,100	110,100	109,900	109,900	109,900	109,800	-	-	-	-
外 材 製 品	ホワイトウッド集成管柱 (厚10.5cm、幅10.5cm、長3.0m、1等)	84,700	81,600	81,600	81,600	81,600	81,600	84,700	84,700	84,700	87,700	87,700	87,700	87,700	0	0	4
	(参考:店頭着価格) 米マツ平角KD 国内挽 (厚10.5cm、幅15.0-27.0cm、長4.0m)	68,000	68,000	68,000	68,000	68,000	68,000	68,000	68,000	68,000	68,000	68,000	68,000	68,000	0	0	0

資料:農林水産統計「木材価格」、米マツ平角は、日刊木材「米材商況」。

「※」の銘柄は、2022年1月より四半期毎(4月、7月、10月、1月)の公表。

注:ホワイトウッド集成管柱は立法メートル当たりに換算している。

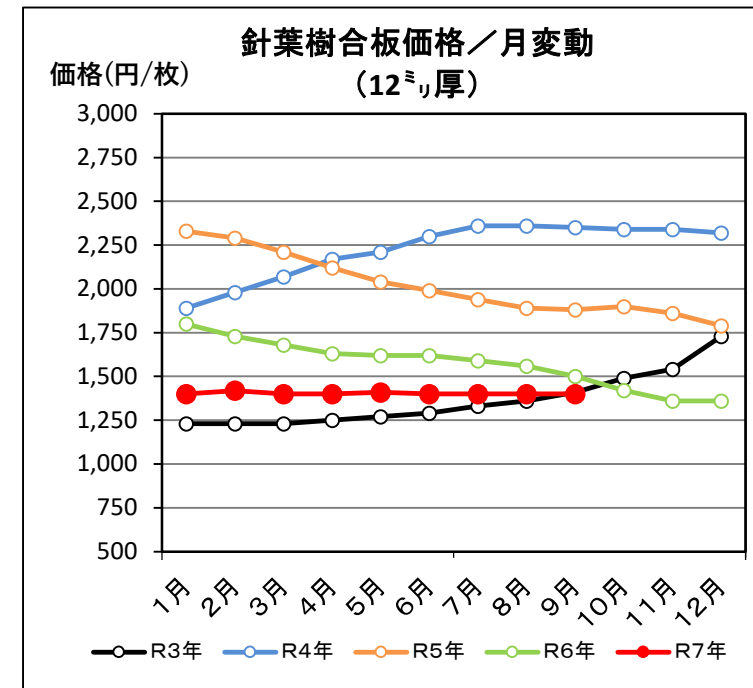
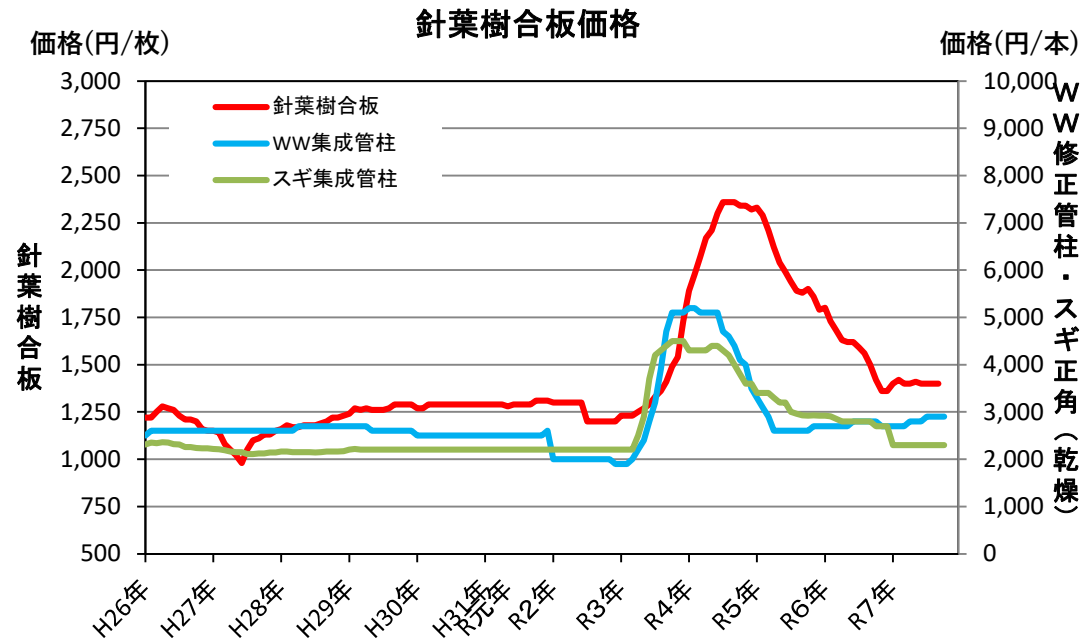


○木材製品卸売価格の動向 (針葉樹合板)

(単位:円/枚)

	1月	2月	3月	4月	5月	6月	7月	8月	9月	10月	11月	12月	年平均
H26年	1,220	1,240	1,250	1,280	1,270	1,260	1,230	1,210	1,210	1,200	1,160	1,150	1,200
H27年	1,150	1,140	1,080	1,050	1,020	980	1,050	1,100	1,110	1,130	1,130	1,150	1,090
H28年	1,160	1,180	1,170	1,170	1,180	1,180	1,180	1,190	1,200	1,220	1,220	1,230	1,190
H29年	1,240	1,270	1,260	1,270	1,260	1,260	1,260	1,270	1,290	1,290	1,290	1,290	1,270
H30年	1,270	1,270	1,290	1,290	1,290	1,290	1,290	1,290	1,290	1,290	1,290	1,290	1,290
R元年	1,290	1,290	1,290	1,290	1,280	1,290	1,290	1,290	1,290	1,310	1,310	1,310	1,290
R2年	1,300	1,300	1,300	1,300	1,300	1,300	1,200	1,200	1,200	1,200	1,200	1,200	1,250
R3年	1,230	1,230	1,230	1,250	1,270	1,290	1,330	1,360	1,410	1,490	1,540	1,730	1,360
R4年	1,890	1,980	2,070	2,170	2,210	2,300	2,360	2,360	2,350	2,340	2,340	2,320	2,220
R5年	2,330	2,290	2,210	2,120	2,040	1,990	1,940	1,890	1,880	1,900	1,860	1,790	2,020
R6年	1,800	1,730	1,680	1,630	1,620	1,620	1,590	1,560	1,500	1,420	1,360	1,360	1,570
R7年	1,400	1,420	1,400	1,400	1,410	1,400	1,400	1,400	1,400				

※「針葉樹合板」の銘柄は、2022年1月より四半期毎(4月、7月、10月、1月)の公表。



○木材チップ価格（針葉樹、全国）

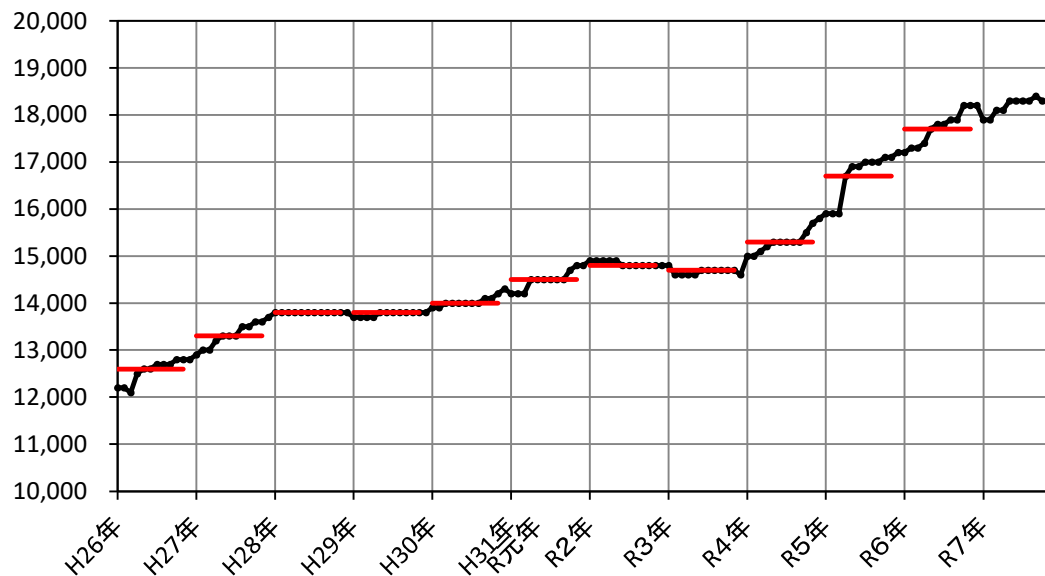
●木材チップ価格（針葉樹・パルプ向け）（全国）

（単位：円/m3）

	1月	2月	3月	4月	5月	6月	7月	8月	9月	10月	11月	12月	年平均
H26年	12,200	12,200	12,100	12,500	12,600	12,600	12,700	12,700	12,700	12,800	12,800	12,800	12,600
H27年	12,900	13,000	13,000	13,200	13,300	13,300	13,300	13,500	13,500	13,600	13,600	13,700	13,300
H28年	13,800	13,800	13,800	13,800	13,800	13,800	13,800	13,800	13,800	13,800	13,800	13,800	13,800
H29年	13,700	13,700	13,700	13,700	13,800	13,800	13,800	13,800	13,800	13,800	13,800	13,800	13,800
H30年	13,900	13,900	14,000	14,000	14,000	14,000	14,000	14,000	14,100	14,100	14,200	14,300	14,000
R元年	14,200	14,200	14,200	14,500	14,500	14,500	14,500	14,500	14,500	14,700	14,800	14,800	14,500
R2年	14,900	14,900	14,900	14,900	14,900	14,800	14,800	14,800	14,800	14,800	14,800	14,800	14,800
R3年	14,800	14,600	14,600	14,600	14,600	14,700	14,700	14,700	14,700	14,700	14,700	14,600	14,700
R4年	15,000	15,000	15,100	15,200	15,300	15,300	15,300	15,300	15,300	15,500	15,700	15,800	15,300
R5年	15,900	15,900	15,900	16,700	16,900	16,900	17,000	17,000	17,000	17,100	17,100	17,200	16,700
R6年	17,200	17,300	17,300	17,400	17,700	17,800	17,800	17,900	17,900	18,200	18,200	18,200	17,700
R7年	17,900	17,900	18,100	18,100	18,300	18,300	18,300	18,300	18,400	18,300			

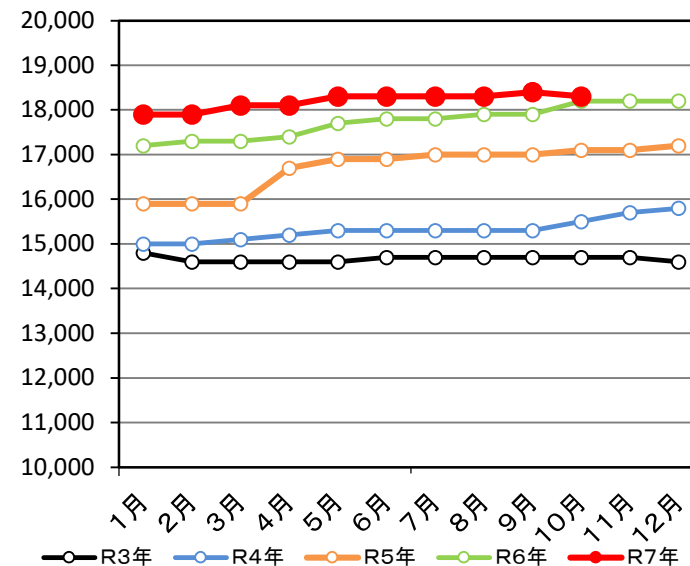
価格(円/トン)

木材チップ価格（針葉樹、全国）



木材チップ価格（針葉樹、全国）／月変動

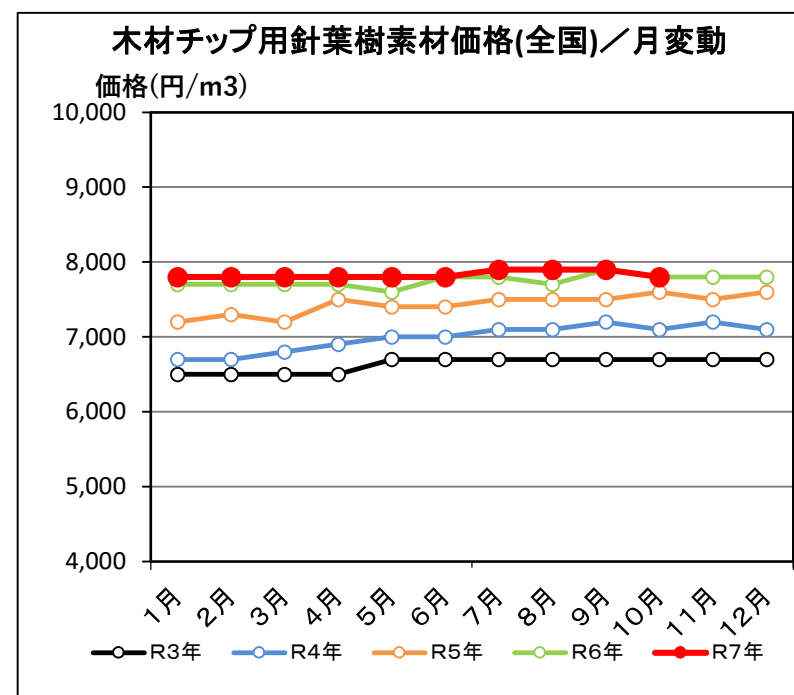
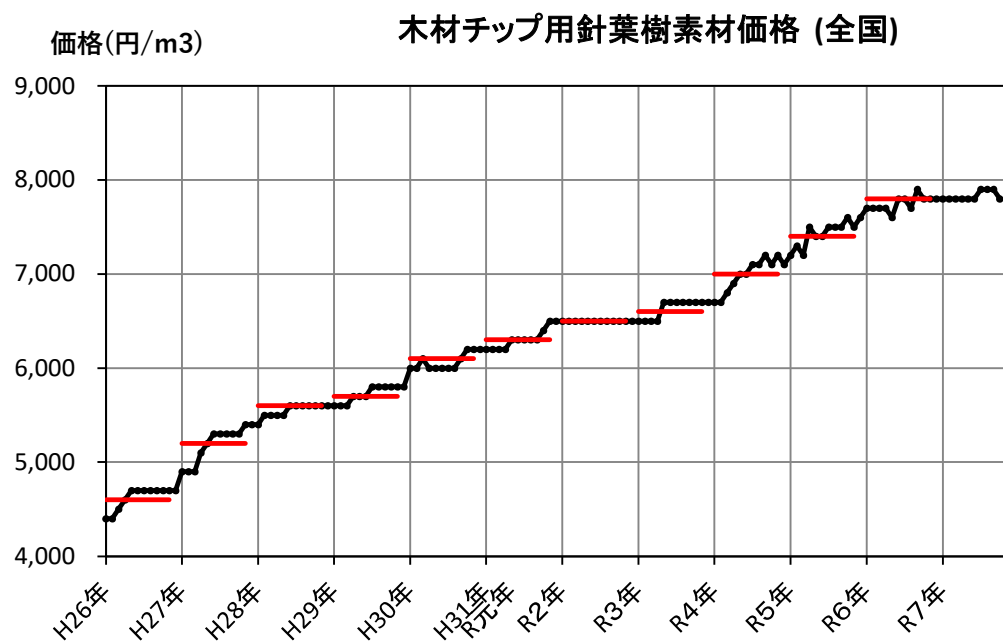
価格(円/トン)



●木材チップ用針葉樹素材価格（全国）

（単位：円/m³）

	1月	2月	3月	4月	5月	6月	7月	8月	9月	10月	11月	12月	年平均
H26年	4,400	4,400	4,500	4,600	4,700	4,700	4,700	4,700	4,700	4,700	4,700	4,700	4,600
H27年	4,900	4,900	4,900	5,100	5,200	5,300	5,300	5,300	5,300	5,300	5,400	5,400	5,200
H28年	5,400	5,500	5,500	5,500	5,500	5,600	5,600	5,600	5,600	5,600	5,600	5,600	5,600
H29年	5,600	5,600	5,600	5,700	5,700	5,800	5,800	5,800	5,800	5,800	5,800	5,800	5,700
H30年	6,000	6,000	6,100	6,000	6,000	6,000	6,000	6,000	6,100	6,200	6,200	6,200	6,100
R元年	6,200	6,200	6,200	6,200	6,300	6,300	6,300	6,300	6,300	6,400	6,500	6,500	6,300
R2年	6,500	6,500	6,500	6,500	6,500	6,500	6,500	6,500	6,500	6,500	6,500	6,500	6,500
R3年	6,500	6,500	6,500	6,500	6,700	6,700	6,700	6,700	6,700	6,700	6,700	6,700	6,600
R4年	6,700	6,700	6,800	6,900	7,000	7,000	7,100	7,100	7,200	7,100	7,200	7,100	7,000
R5年	7,200	7,300	7,200	7,500	7,400	7,400	7,500	7,500	7,500	7,600	7,500	7,600	7,400
R6年	7,700	7,700	7,700	7,700	7,600	7,800	7,800	7,700	7,900	7,800	7,800	7,800	7,800
R7年	7,800	7,800	7,800	7,800	7,800	7,800	7,900	7,900	7,900	7,800			



九州における木材価格動向調査

○主要市場の素材価格の動向（九州 6 市場）・・・・・・・・・・ 1

資料：原木市場の市売結果

○主要市場の素材価格の動向 (九州6市場) 注: 月に市が複数回開催される場合は平均を算出

●スギ素材価格の動向 (九州6市場) ~スギ3m (16~18cm)、4m (18~22cm)

(単位: 円/m3、%)

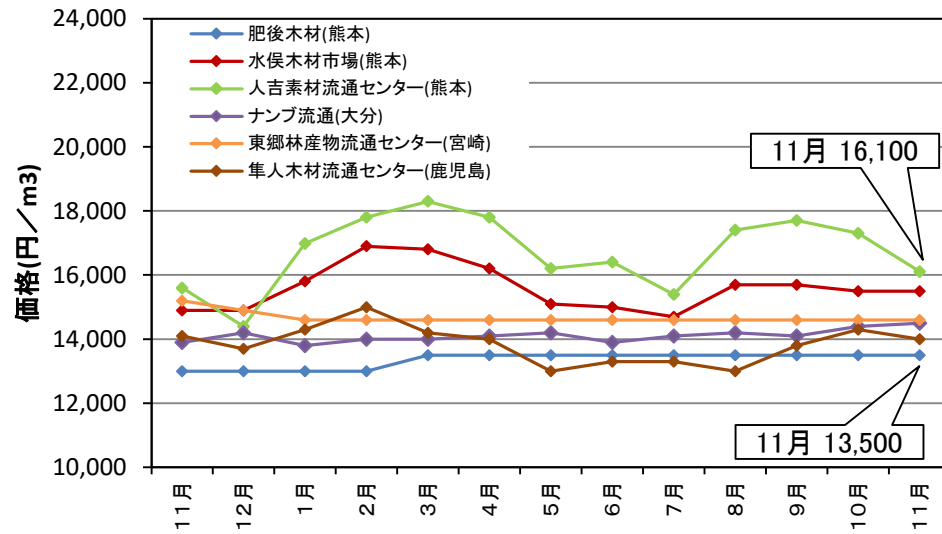
		R6年		R7年														備考
長級	市場	1 1 月	1 2 月	1 月	2 月	3 月	4 月	5 月	6 月	7 月	8 月	9 月	1 0 月	1 1 月	(前月比)	(前年同月比)		
3 m	肥後木材(熊本)	13,000	13,000	13,000	13,000	13,500	13,500	13,500	13,500	13,500	13,500	13,500	13,500	13,500	0.0	3.8		
	水俣木材市場(熊本)	14,900	14,900	15,800	16,900	16,800	16,200	15,100	15,000	14,700	15,700	15,700	15,500	15,500	0.0	4.0		
	人吉素材流通センター(熊本)	15,600	14,400	16,980	17,800	18,300	17,800	16,200	16,400	15,400	17,400	17,700	17,300	16,100	-6.9	3.2		
	ナンプ流通(大分)	13,900	14,200	13,800	14,000	14,000	14,100	14,200	13,900	14,100	14,200	14,100	14,400	14,500	0.7	4.3		
	東郷林産物流通センター(宮崎)	15,200	14,900	14,600	14,600	14,600	14,600	14,600	14,600	14,600	14,600	14,600	14,600	14,600	0.0	-3.9		
	隼人木材流通センター(鹿児島)	14,100	13,700	14,300	15,000	14,200	14,000	13,000	13,300	13,300	13,000	13,800	14,300	14,000	-2.1	-0.7		
4 m	肥後木材(熊本)	13,500	13,500	13,500	13,500	13,500	13,500	13,500	13,500	13,500	13,500	13,500	13,500	13,500	0.0	0.0		
	水俣木材市場(熊本)	16,100	16,300	15,900	15,700	15,500	15,000	14,600	14,600	14,200	16,200	16,900	16,000	15,200	-5.0	-5.6		
	人吉素材流通センター(熊本)	15,700	15,500	15,800	16,400	17,000	17,000	15,500	15,100	15,600	16,900	17,700	16,600	15,600	-6.0	-0.6		
	ナンプ流通(大分)	14,500	14,600	14,700	14,700	14,900	14,300	13,500	14,000	14,400	14,000	13,600	12,900	13,600	5.4	-6.2		
	東郷林産物流通センター(宮崎)	15,000	14,700	14,300	14,200	14,300	14,200	14,300	14,300	14,300	14,300	14,300	14,300	14,300	0.0	-4.7		
	隼人木材流通センター(鹿児島)	14,700	14,900	15,000	14,800	14,800	14,400	13,900	13,900	13,200	14,100	14,000	13,900	13,500	-2.9	-8.2		

●ヒノキ素材価格の動向 (九州6市場) ~ヒノキ3m (16~18cm)、4m (18~22cm)

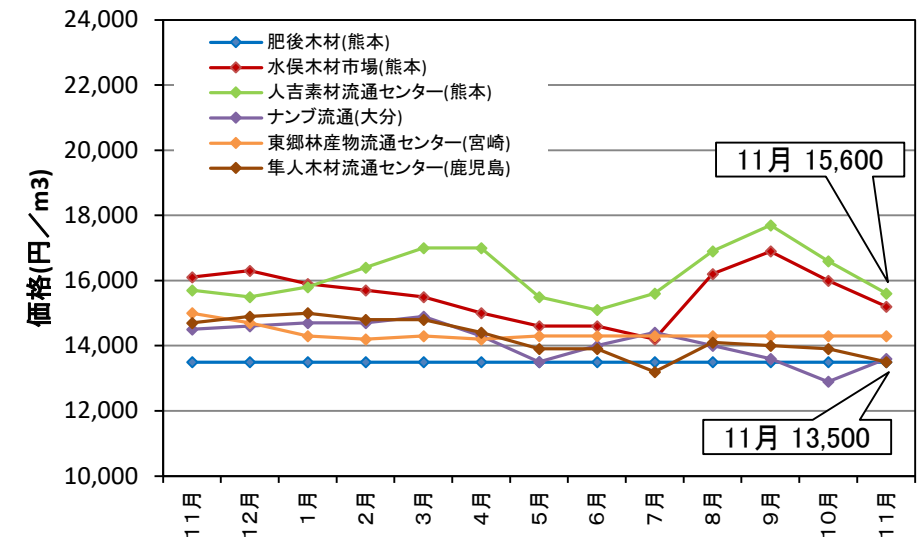
(単位: 円/m3、%)

		R6年		R7年													備考
長級	市場	1 1 月	1 2 月	1 月	2 月	3 月	4 月	5 月	6 月	7 月	8 月	9 月	1 0 月	1 1 月	(前月比)	(前年同月比)	
3 m	肥後木材 (熊本)	23,000	22,900	22,300	22,700	22,200	20,700	22,000	22,000	22,400	23,000	23,000	22,100	22,100	0. 0	-3. 9	
	水俣木材市場 (熊本)	22,200	23,300	23,900	23,300	23,000	21,700	21,700	21,500	21,700	19,200	21,500	20,900	21,000	0. 5	-5. 4	
	人吉素材流通センター (熊本)	23,300	24,000	24,000	23,500	23,400	22,700	22,500	22,700	23,600	24,500	24,000	23,600	23,000	-2. 5	-1. 3	
	ナンプ流通 (大分)	21,700	22,500	20,900	21,000	20,900	20,900	19,000	19,900	21,200	19,600	19,800	19,000	19,000	0. 0	-12. 4	
	東郷林産物流通センター (宮崎)	20,600	21,600	21,200	20,000	19,900	19,400	19,100	19,100	19,200	17,600	19,500	19,700	19,600	-0. 5	-4. 9	
	隼人木材流通センター (鹿児島)	16,000	15,500	15,000	16,000	15,600	14,500	14,000	13,900	13,900	16,100	15,100	15,700	15,600	-0. 6	-2. 5	
4 m	肥後木材 (熊本)	22,000	23,300	23,600	23,900	24,100	22,700	22,500	22,200	23,200	23,800	22,100	21,400	21,400	0. 0	-2. 7	
	水俣木材市場 (熊本)	22,000	24,200	24,200	24,200	24,100	22,400	22,200	21,200	22,600	22,800	21,400	20,800	20,900	0. 5	-5. 0	
	人吉素材流通センター (熊本)	22,500	24,200	24,800	24,600	24,700	23,500	23,100	23,200	24,000	24,600	23,400	22,300	22,200	-0. 4	-1. 3	
	ナンプ流通 (大分)	23,900	24,900	25,000	25,000	24,900	24,000	22,600	22,300	23,600	23,600	22,500	21,800	22,900	5. 0	-4. 2	
	東郷林産物流通センター (宮崎)	22,400	23,700	23,700	23,700	23,700	22,700	22,300	21,700	22,500	23,100	22,100	21,200	21,800	2. 8	-2. 7	
	隼人木材流通センター (鹿児島)	17,700	18,800	20,000	19,000	17,600	17,800	17,900	17,800	18,100	19,900	18,900	18,900	20,000	5. 8	13. 0	

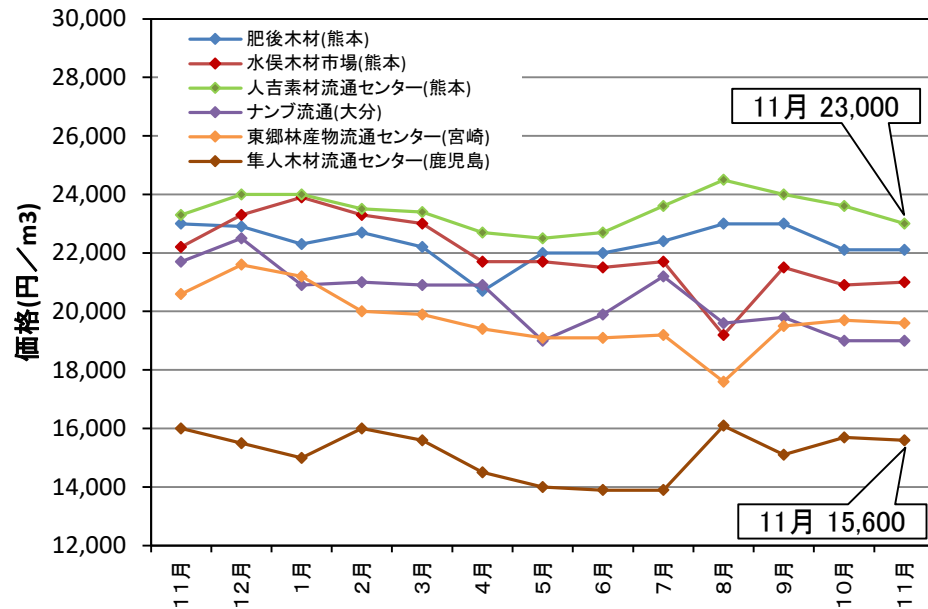
素材価格(九州6市場)／スギ3m(16~18cm)



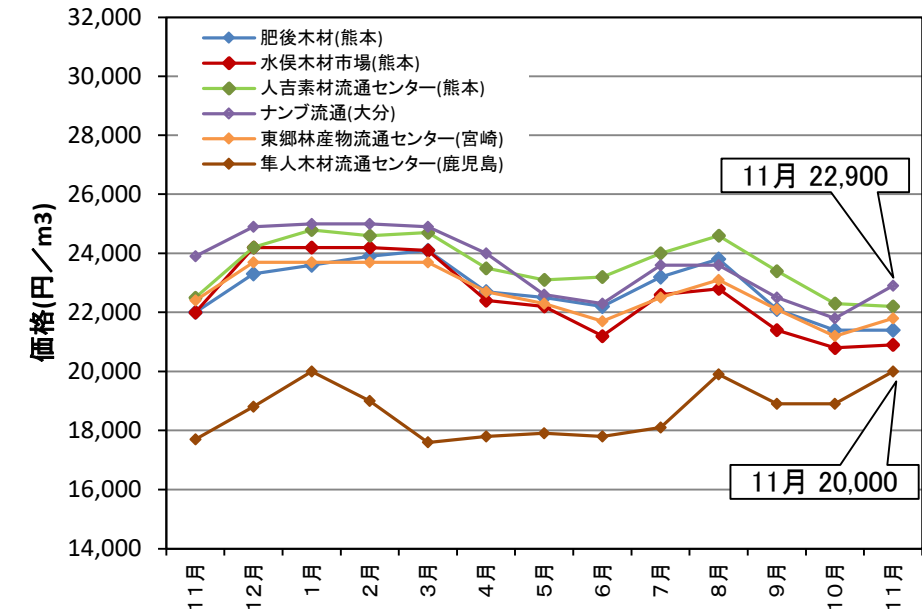
素材価格(九州6市場)／スギ4m(18~22cm)



素材価格(九州6市場)／ヒノキ3m(16~18cm)



素材価格(九州6市場)／ヒノキ4m(18~22cm)



製材工場等の在庫状況

○製材品の出荷量・素材入荷量

(全 国)	1
(九 州)	2

○製材工場の素材・製材品の在庫状況

(全 国)	3
(九 州)	5
(熊 本)	7
(大 分)	9
(宮 崎)	11
(鹿児島)	13

○普通合板の出荷量・単板製造用素材の入荷量

(全 国)	15
-----------------	----

○単板製造用素材・普通合板の在庫状況

(全 国)	16
-----------------	----

資料：農林水産統計「製材統計」、「合板統計」

注：在庫率の算出は以下による。

- ・素材の在庫率＝当月の素材在庫量／当月を含む過去6ヶ月の平均丸太消費量
- ・製品の在庫率＝当月の製品在庫量／当月を含む過去6ヶ月の平均製品出荷量

○製材品の出荷量・素材入荷量 (全国)

●製材品の出荷量 (全国)／月別

(単位: 千m3、%)

	1月	2月	3月	4月	5月	6月	7月	8月	9月	10月	11月	12月	計	対前年比増減
令和3年	618	647	773	797	765	812	785	747	790	802	801	736	9,073	11.3
令和4年	632	673	776	784	707	778	737	677	705	728	737	691	8,625	-4.9
令和5年	628	653	721	693	661	694	672	611	638	677	743	714	8,105	-6.0
令和6年	591	608	621	623	619	605	641	548	621	673	639	611	7,400	-8.7
令和7年	624	616	676	701	614	676	666	560	675	718				

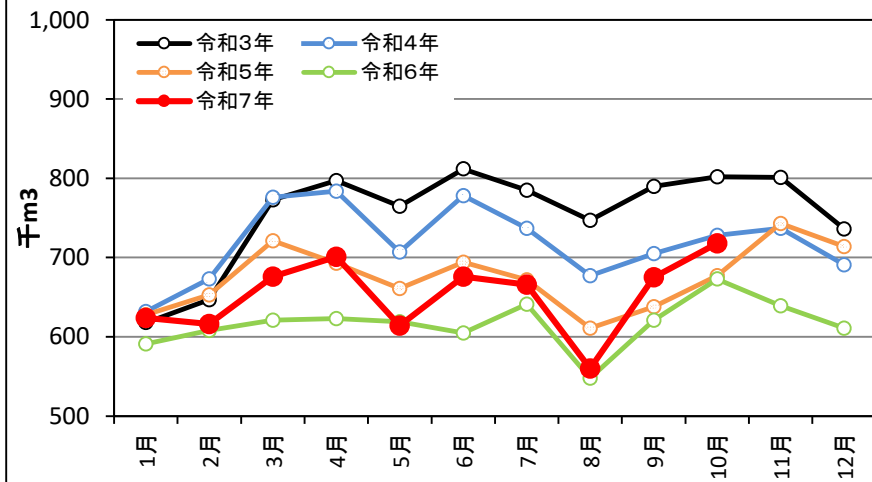
資料: 農林水産省「製材統計」

●製材用素材の入荷量 (全国)／月別

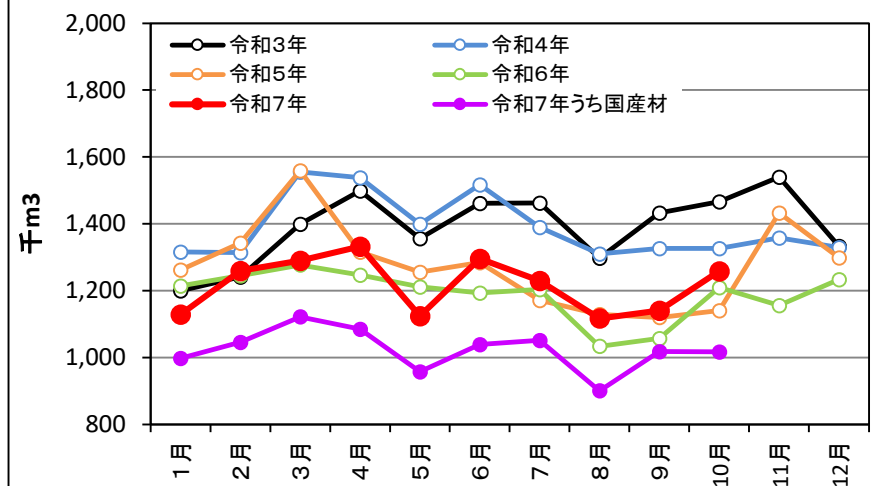
(単位: 千m3、%)

	1月	2月	3月	4月	5月	6月	7月	8月	9月	10月	11月	12月	計	対前年比増減
令和3年	1,200	1,241	1,399	1,498	1,356	1,461	1,462	1,297	1,432	1,466	1,540	1,333	16,685	12.6
令和4年	1,316	1,314	1,555	1,538	1,399	1,517	1,389	1,310	1,326	1,326	1,358	1,329	16,677	-0.0
令和5年	1,262	1,342	1,559	1,316	1,255	1,284	1,171	1,129	1,120	1,140	1,432	1,298	15,308	-8.2
令和6年	1,214	1,245	1,277	1,247	1,211	1,193	1,204	1,034	1,057	1,209	1,156	1,233	14,280	-6.7
令和7年	1,129	1,259	1,290	1,332	1,124	1,296	1,229	1,117	1,140	1,258				
令和7年うち国産材	998	1,046	1,122	1,085	958	1,039	1,051	901	1,018	1,017				

製材品の出荷量 (全国)



製材用素材の入荷量 (全国)



○製材品の出荷量・素材入荷量 (九州)

●製材品の出荷量 (九州)／月別

(単位: 千m3、%)

	1月	2月	3月	4月	5月	6月	7月	8月	9月	10月	11月	12月	計	対前年比増減
令和3年	158	162	190	189	179	182	181	187	191	192	188	182	1,811	-8.7
令和4年	161	168	188	192	164	183	165	159	160	168	178	165	2,051	13.3
令和5年	155	165	175	170	170	163	152	153	165	177	178	174	1,997	-2.6
令和6年	148	157	153	155	151	149	153	138	151	164	163	152	1,834	-8.2
令和7年	148	152	160	170	158	158	153	130	149	164				

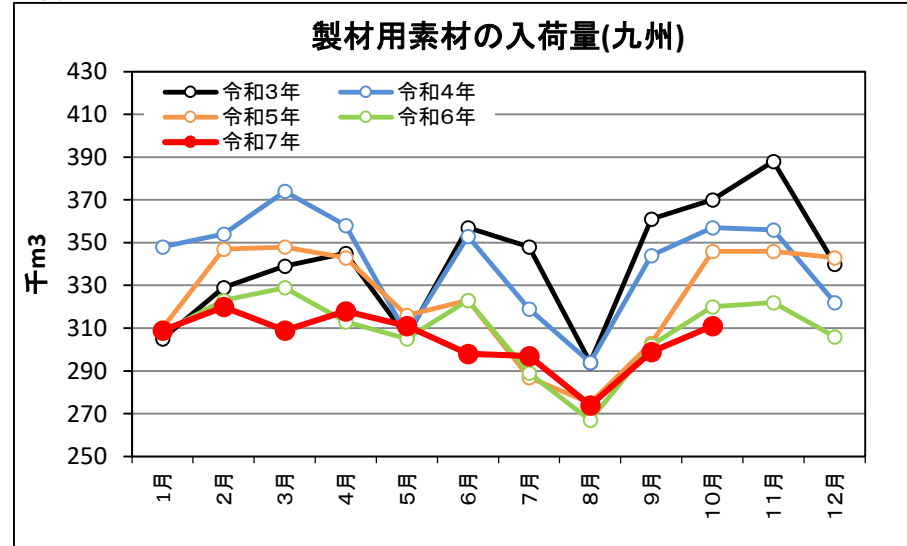
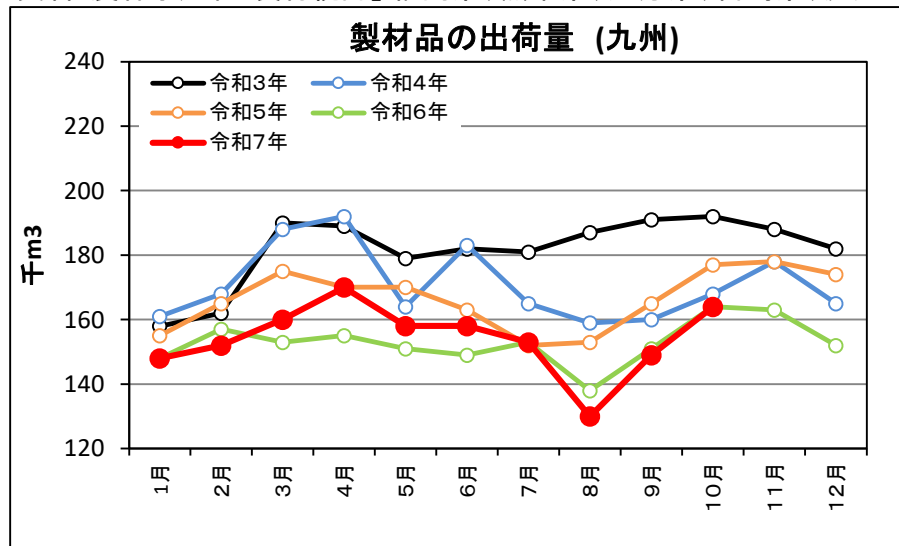
資料: 農林水産省「製材統計」福岡県、熊本県、大分県、宮崎県、鹿児島県の計

●製材用素材の入荷量(九州)／月別

(単位: 千m3、%)

	1月	2月	3月	4月	5月	6月	7月	8月	9月	10月	11月	12月	計	対前年比増減
令和3年	305	329	339	345	306	357	348	294	361	370	388	340	3,354	-11.5
令和4年	348	354	374	358	307	353	319	294	344	357	356	322	4,086	21.8
令和5年	310	347	348	343	316	323	287	275	303	346	346	343	3,887	-4.9
令和6年	308	323	329	313	305	323	289	267	302	320	322	306	3,707	-4.6
令和7年	309	320	309	318	311	298	297	274	299	311				

資料: 農林水産省「製材統計」福岡県、熊本県、大分県、宮崎県、鹿児島県の計



○製材工場の素材・製品の在庫状況（全国）

●製材用素材の入荷量・消費量・在庫量（全国）

（単位：千m3、%）

	令和6年			令和7年										対前年同月 比増減
	10月	11月	12月	1月	2月	3月	4月	5月	6月	7月	8月	9月	10月	
入荷量	1,209	1,156	1,233	1,129	1,259	1,290	1,332	1,124	1,296	1,229	1,117	1,140	1,258	4.1
消費量	1,257	1,216	1,121	1,155	1,134	1,266	1,287	1,176	1,272	1,279	1,065	1,255	1,331	5.9
在庫量	3,639	3,579	3,691	3,665	3,790	3,814	3,859	3,807	3,831	3,781	3,833	3,718	3,645	0.2

※1 入荷量、消費量については、農林水産省「製材統計」から記載。

※2 在庫量については、『前月在庫量＋当月入荷量－当月消費量』により算出。

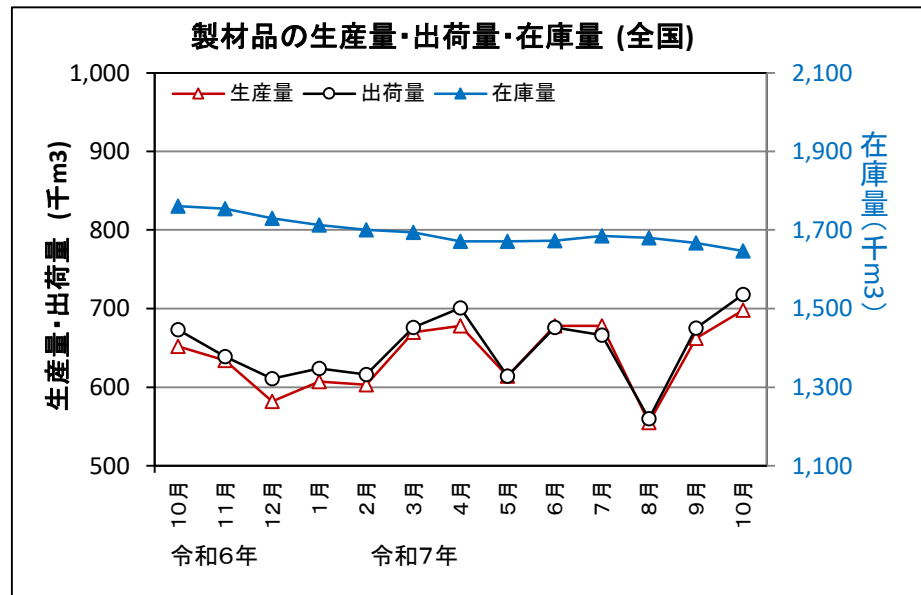
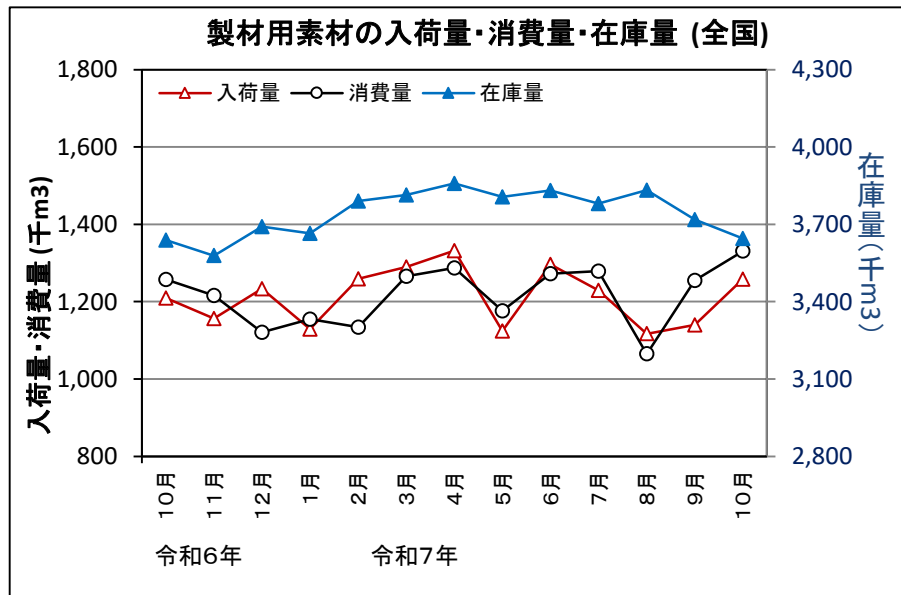
●製材品の生産量・出荷量・在庫量（全国）

（単位：千m3、%）

	令和6年			令和7年										対前年同月 比増減
	10月	11月	12月	1月	2月	3月	4月	5月	6月	7月	8月	9月	10月	
生産量	652	634	582	607	603	670	678	614	678	678	555	662	698	7.1
出荷量	673	639	611	624	616	676	701	614	676	666	560	675	718	6.7
在庫量	1,761	1,754	1,730	1,713	1,700	1,694	1,671	1,671	1,673	1,685	1,680	1,667	1,647	-6.5

※1 生産量、出荷量については、農林水産省「製材統計」から記載。

※2 在庫量については、『前月在庫量＋当月生産量－当月出荷量』により算出。



●製材工場の素材在庫率(全国)

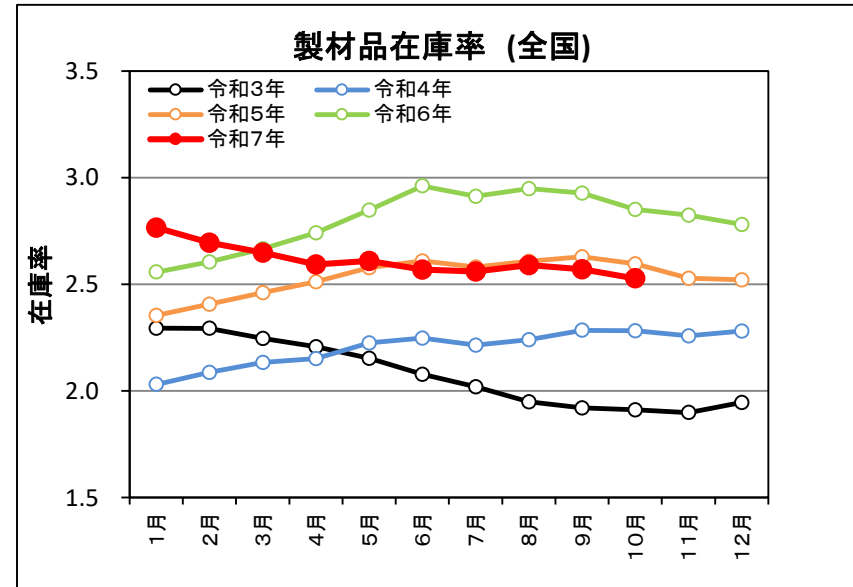
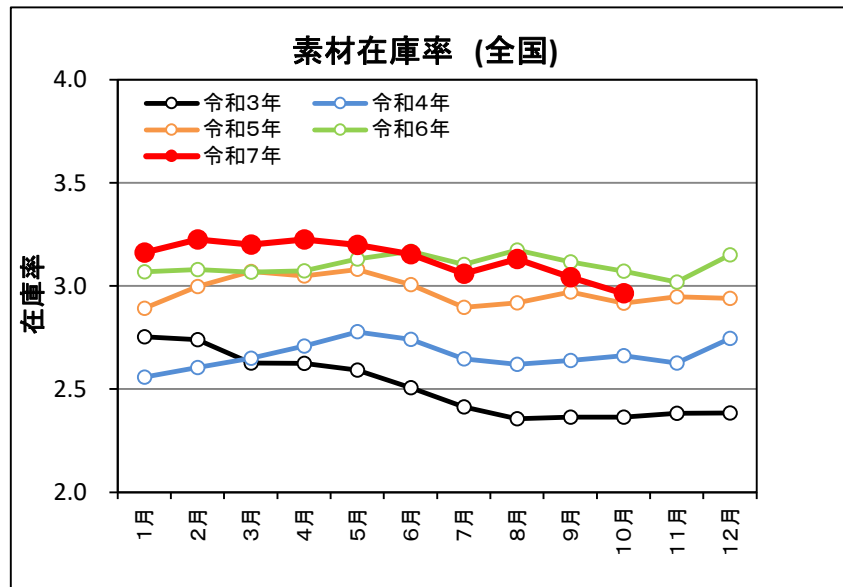
	1月	2月	3月	4月	5月	6月	7月	8月	9月	10月	11月	12月	備考
令和3年	2.75	2.74	2.63	2.62	2.59	2.51	2.41	2.36	2.36	2.36	2.38	2.38	
令和4年	2.56	2.60	2.65	2.71	2.78	2.74	2.65	2.62	2.64	2.66	2.63	2.75	
令和5年	2.89	3.00	3.07	3.05	3.08	3.01	2.90	2.92	2.97	2.92	2.95	2.94	
令和6年	3.07	3.08	3.07	3.07	3.13	3.17	3.10	3.17	3.12	3.07	3.02	3.15	
令和7年	3.16	3.22	3.20	3.23	3.20	3.15	3.06	3.13	3.04	2.96			

注: 在庫率＝丸太在庫量(3P表「製材用素材の在庫量(全国)」)／直近6ヶ月の平均丸太消費量

●製材工場の製材品在庫率(全国)

	1月	2月	3月	4月	5月	6月	7月	8月	9月	10月	11月	12月	備考
令和3年	2.29	2.29	2.25	2.21	2.15	2.08	2.02	1.95	1.92	1.91	1.90	1.95	
令和4年	2.03	2.09	2.13	2.15	2.23	2.25	2.21	2.24	2.28	2.28	2.26	2.28	
令和5年	2.35	2.41	2.46	2.51	2.58	2.61	2.58	2.61	2.63	2.60	2.53	2.52	
令和6年	2.56	2.60	2.67	2.74	2.85	2.96	2.91	2.95	2.93	2.85	2.82	2.78	
令和7年	2.77	2.70	2.65	2.59	2.61	2.57	2.56	2.59	2.57	2.53			

注: 在庫率＝製品在庫量(3P表「製材品の在庫量(全国)」)／直近6ヶ月の平均出荷量



○製材工場の素材・製材品の在庫状況（九州）

●製材用素材の入荷量・消費量・在庫量（九州）

（単位：千m3、%）

	令和6年			令和7年										対前年同月 比増減
	10月	11月	12月	1月	2月	3月	4月	5月	6月	7月	8月	9月	10月	
入荷量	320	322	306	309	320	309	318	311	298	297	274	299	311	-2.8
消費量	329	319	288	292	287	314	328	321	312	306	265	300	324	-1.5
在庫量	575	578	596	613	646	641	631	621	607	598	607	606	593	3.1

※1 入荷量、消費量については、農林水産省「製材統計」から記載。

※2 在庫量については、『前月在庫量＋当月入荷量－当月消費量』により算出。

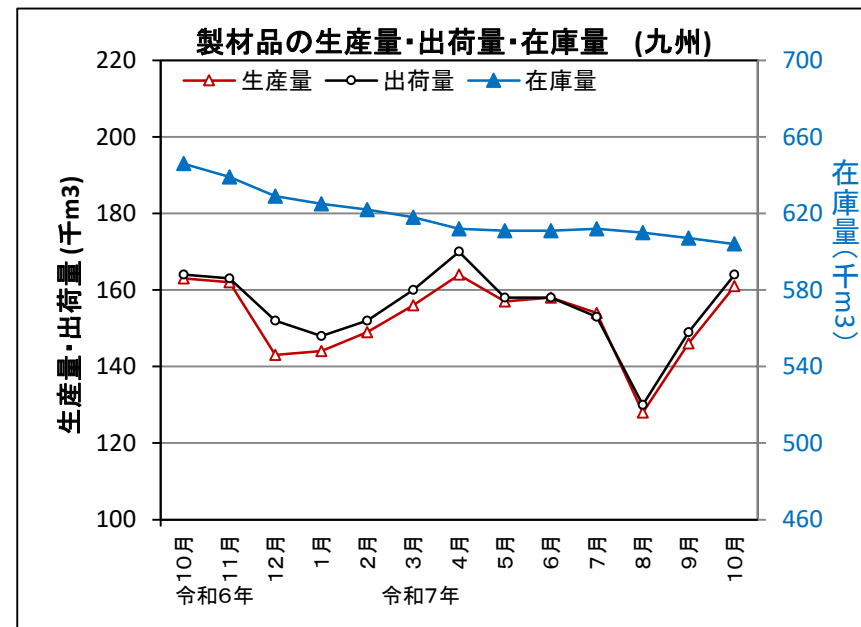
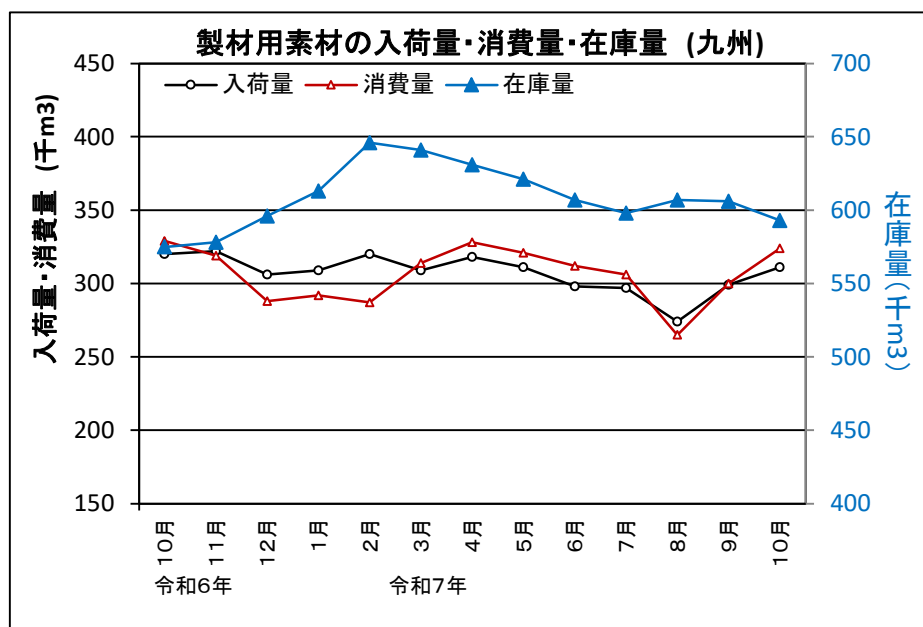
●製材品の生産量・出荷量・在庫量（九州）

（単位：千m3、%）

	令和6年			令和7年										対前年同月 比増減
	10月	11月	12月	1月	2月	3月	4月	5月	6月	7月	8月	9月	10月	
生産量	163	162	143	144	149	156	164	157	158	154	128	146	161	-1.2
出荷量	164	163	152	148	152	160	170	158	158	153	130	149	164	0.0
在庫量	646	639	629	625	622	618	612	611	611	612	610	607	604	-6.5

※1 生産量、出荷量については、農林水産省「製材統計」から記載。

※2 在庫量については、『前月在庫量＋当月生産量－当月出荷量』により算出。



●製材工場の素材在庫率（九州）

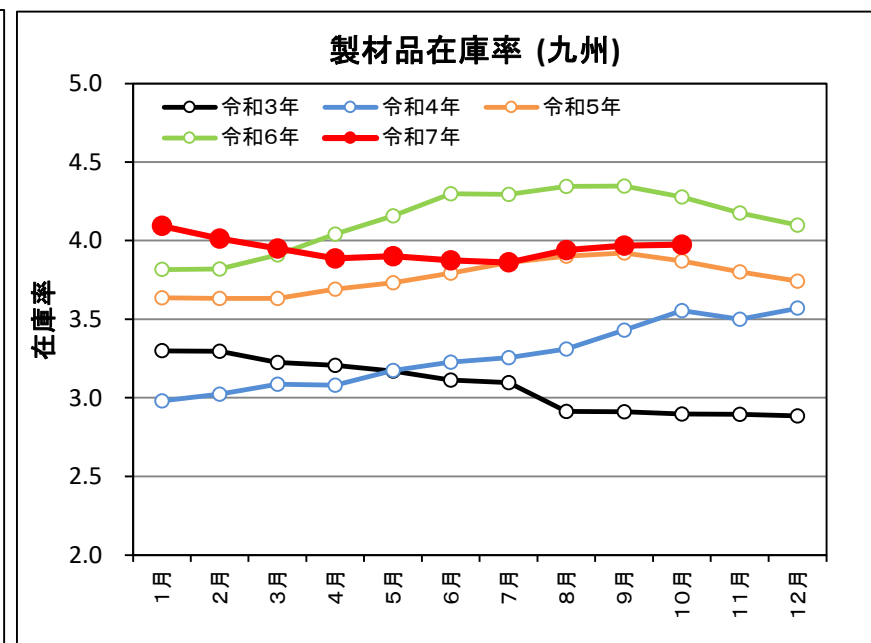
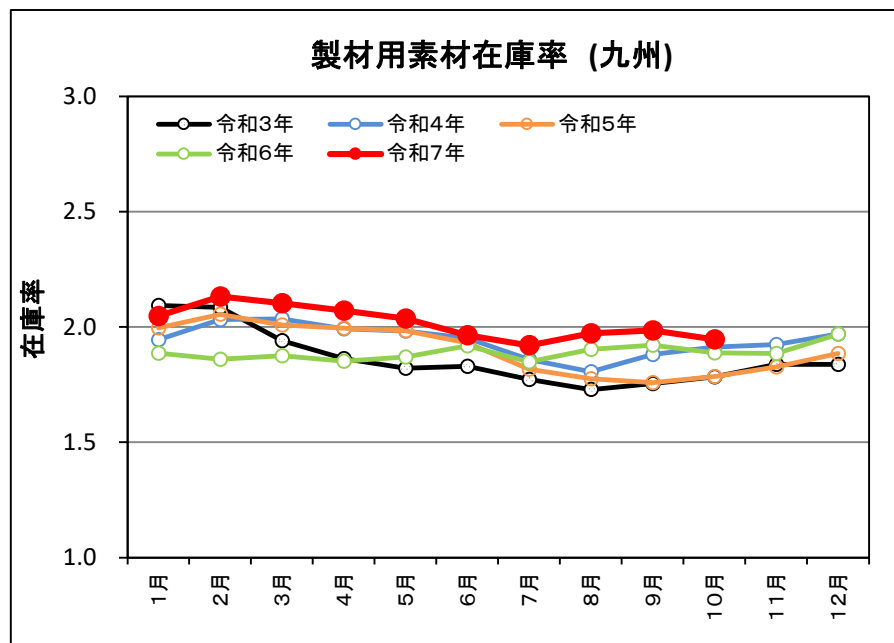
	1月	2月	3月	4月	5月	6月	7月	8月	9月	10月	11月	12月	備考
令和3年	2.09	2.08	1.94	1.86	1.82	1.83	1.77	1.73	1.76	1.78	1.84	1.84	
令和4年	1.95	2.03	2.04	1.99	1.98	1.95	1.86	1.81	1.88	1.91	1.92	1.97	
令和5年	2.00	2.06	2.01	1.99	1.98	1.93	1.82	1.78	1.76	1.79	1.83	1.88	
令和6年	1.89	1.86	1.87	1.85	1.87	1.92	1.85	1.90	1.92	1.89	1.88	1.97	
令和7年	2.05	2.13	2.10	2.07	2.04	1.96	1.92	1.97	1.98	1.95			

注：在庫率＝丸太在庫量（5P表「製材用素材の在庫量（九州）」）／直近6ヶ月の平均丸太消費量

●製材工場の製材品在庫率（九州）

	1月	2月	3月	4月	5月	6月	7月	8月	9月	10月	11月	12月	備考
令和3年	3.30	3.30	3.23	3.21	3.17	3.11	3.10	2.91	2.91	2.90	2.90	2.88	
令和4年	2.98	3.02	3.09	3.08	3.17	3.23	3.25	3.31	3.43	3.56	3.50	3.57	
令和5年	3.64	3.63	3.63	3.69	3.73	3.79	3.86	3.90	3.92	3.87	3.80	3.74	
令和6年	3.82	3.82	3.91	4.04	4.16	4.30	4.29	4.34	4.35	4.28	4.18	4.10	
令和7年	4.09	4.01	3.95	3.89	3.90	3.88	3.86	3.94	3.97	3.97			

注：在庫率＝製品在庫量（5P表「製材品の在庫量（九州）」）／直近6ヶ月の平均出荷量



○製材工場の素材・製材品の在庫状況（熊本県）

●製材用素材の入荷量・消費量・在庫量

（単位：千m3、%）

	令和6年			令和7年										対前年同月 比増減
	10月	11月	12月	1月	2月	3月	4月	5月	6月	7月	8月	9月	10月	
入荷量	63	63	64	60	63	66	68	64	64	59	71	73	73	15.9
消費量	66	62	54	56	52	65	67	73	69	64	64	70	71	7.6
在庫量	106	107	115	119	130	131	132	123	118	113	120	123	125	17.9

※1 入荷量、消費量については、農林水産省「製材統計」から記載。

※2 在庫量については、『前月在庫量＋当月入荷量－当月消費量』により算出。

●製材品の生産量・出荷量・在庫量

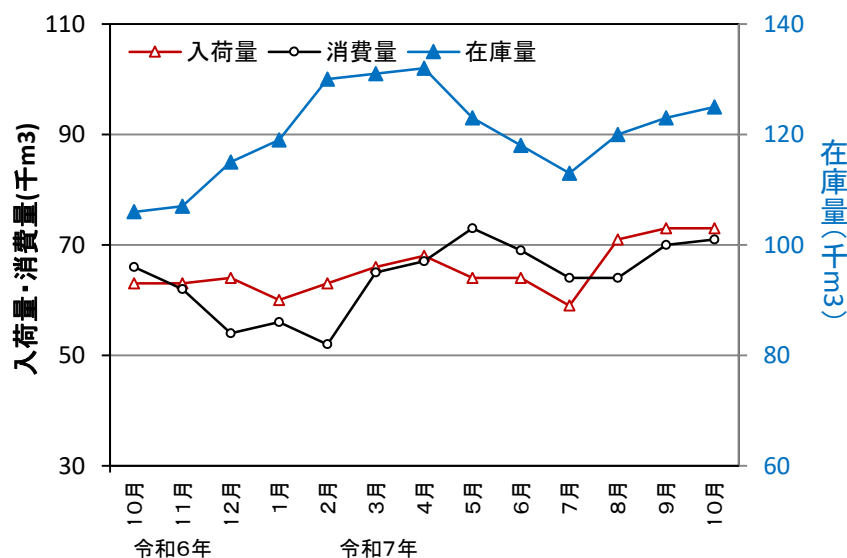
（単位：千m3、%）

	令和6年			令和7年										対前年同月 比増減
	10月	11月	12月	1月	2月	3月	4月	5月	6月	7月	8月	9月	10月	
生産量	25	29	24	25	27	29	32	29	33	31	27	29	34	36.0
出荷量	28	30	26	25	28	27	37	28	33	32	28	30	33	17.9
在庫量	87	86	84	84	83	85	80	81	81	80	79	78	79	-9.2

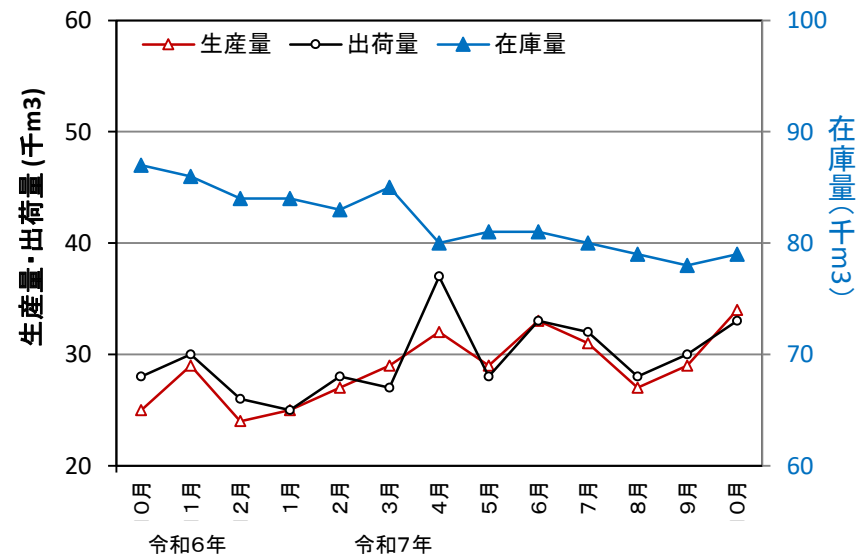
※1 生産量、出荷量については、農林水産省「製材統計」から記載。

※2 在庫量については、『前月在庫量＋当月生産量－当月出荷量』により算出。

製材用素材の入荷量・消費量・在庫量



製材品の生産量・出荷量・在庫量



○製材工場の素材・製材品の在庫状況（熊本県）

●製材工場の素材在庫率

	1月	2月	3月	4月	5月	6月	7月	8月	9月	10月	11月	12月	備考
令和3年	2.03	2.06	1.93	1.90	1.86	1.89	1.80	1.79	1.85	1.89	1.93	2.02	
令和4年	2.08	2.04	1.98	1.87	2.02	2.02	1.98	2.01	1.98	2.09	2.13	2.18	
令和5年	1.85	2.00	1.76	1.69	1.65	1.48	1.41	1.32	1.28	1.35	1.44	1.53	
令和6年	1.54	1.66	1.70	1.69	1.71	1.77	1.66	1.65	1.76	1.72	1.74	1.92	
令和7年	2.03	2.24	2.21	2.22	2.01	1.85	1.74	1.79	1.81	1.82			

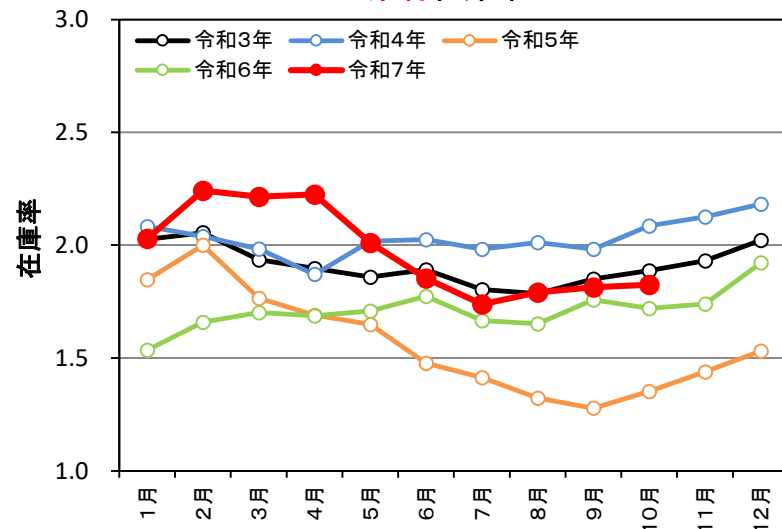
注: 在庫率＝丸太在庫量(7P表「製材用素材の在庫量(熊本県)」)／直近6ヶ月の平均丸太消費量

●製材工場の製材品在庫率

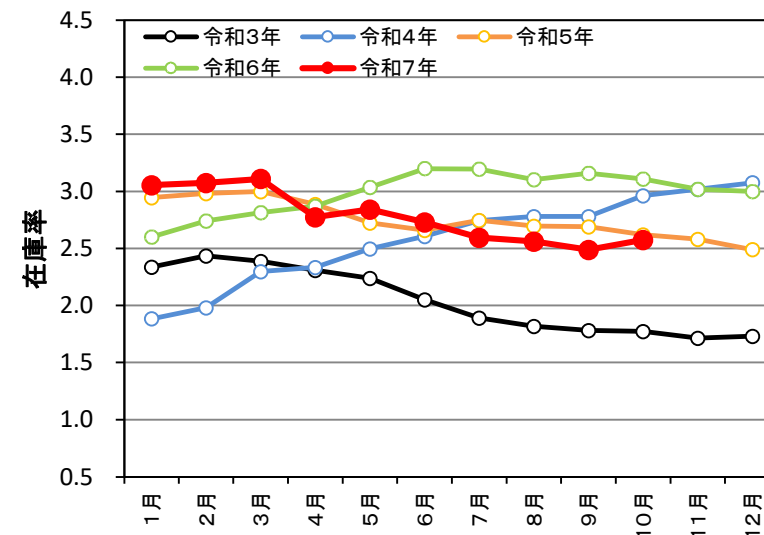
	1月	2月	3月	4月	5月	6月	7月	8月	9月	10月	11月	12月	備考
令和3年	2.34	2.44	2.39	2.31	2.24	2.05	1.89	1.82	1.78	1.77	1.71	1.73	
令和4年	1.88	1.98	2.30	2.34	2.50	2.61	2.74	2.78	2.78	2.96	3.02	3.08	
令和5年	2.95	2.98	3.00	2.89	2.72	2.66	2.75	2.70	2.69	2.62	2.58	2.49	
令和6年	2.60	2.74	2.81	2.87	3.03	3.20	3.20	3.10	3.16	3.11	3.02	3.00	
令和7年	3.05	3.07	3.11	2.77	2.84	2.73	2.59	2.56	2.49	2.58			

注: 在庫率＝製品在庫量(7P表「製材品の在庫量(熊本県)」)／直近6ヶ月の平均出荷量

素材在庫率



製材品在庫率



○製材工場の素材・製材品の在庫状況（大分県）

●製材用素材の入荷量・消費量・在庫量

（単位：千m3、%）

	令和6年			令和7年										対前年同月 比増減
	10月	11月	12月	1月	2月	3月	4月	5月	6月	7月	8月	9月	10月	
入荷量	68	74	66	70	70	66	68	65	57	62	55	62	63	-7.4
消費量	60	60	56	62	64	65	70	63	64	67	54	63	68	13.3
在庫量	149	154	159	167	173	174	172	174	167	162	163	162	157	5.4

※1 入荷量、消費量については、農林水産省「製材統計」から記載。

※2 在庫量については、『前月在庫量+当月入荷量-当月消費量』により算出。

●製材品の生産量・出荷量・在庫量

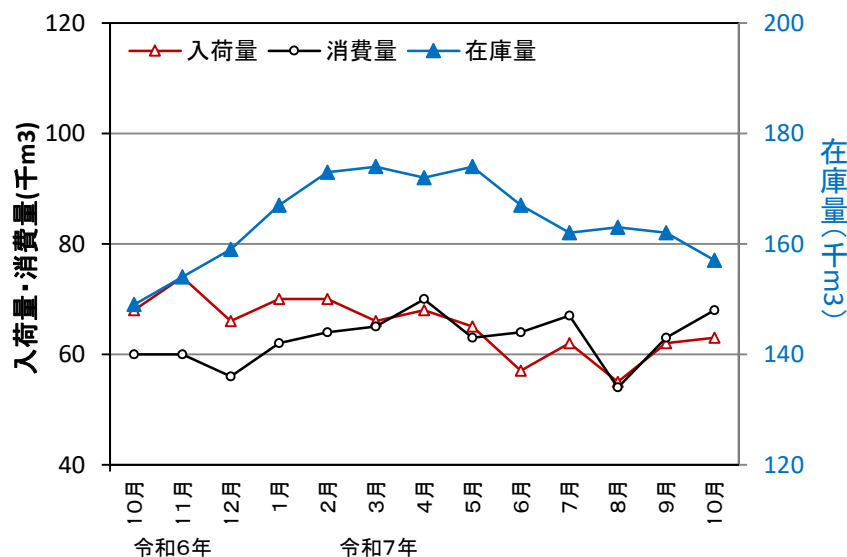
（単位：千m3、%）

	令和6年			令和7年										対前年同月 比増減
	10月	11月	12月	1月	2月	3月	4月	5月	6月	7月	8月	9月	10月	
生産量	34	35	28	31	31	32	34	32	32	32	27	29	33	-2.9
出荷量	31	29	29	30	30	36	32	32	32	32	26	31	32	3.2
在庫量	136	137	135	136	137	133	135	135	135	135	136	134	135	-0.7

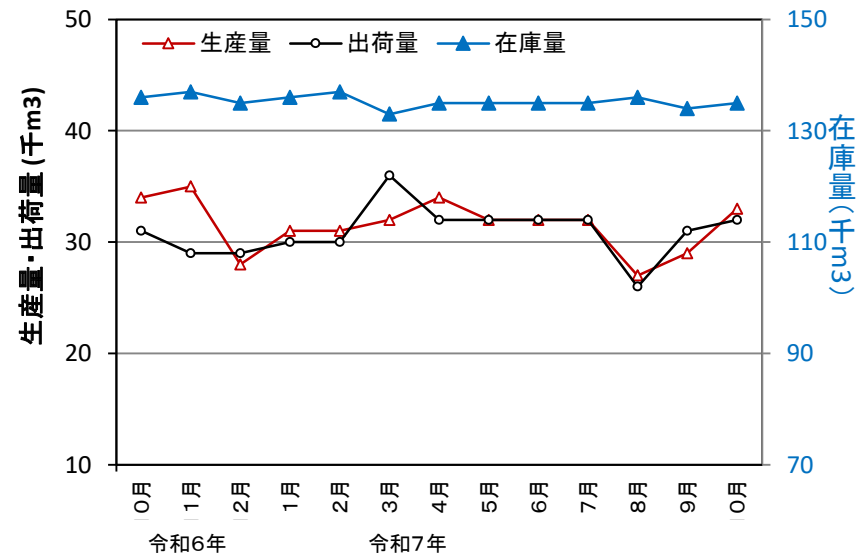
※1 生産量、出荷量については、農林水産省「製材統計」から記載。

※2 在庫量については、『前月在庫量+当月生産量-当月出荷量』により算出。

製材用素材の入荷量・消費量・在庫量



製材品の生産量・出荷量・在庫量



○製材工場の素材・製材品の在庫状況（大分県）

●製材工場の素材在庫率

	1月	2月	3月	4月	5月	6月	7月	8月	9月	10月	11月	12月	備考
令和3年	2.42	2.45	2.41	2.40	2.45	2.44	2.41	2.49	2.41	2.36	2.43	2.41	
令和4年	2.78	2.92	2.94	3.07	2.96	2.73	2.68	2.62	2.64	2.75	2.85	2.82	
令和5年	2.70	2.75	2.80	2.81	2.77	2.61	2.39	2.37	2.35	2.42	2.56	2.53	
令和6年	2.57	2.62	2.67	2.61	2.55	2.57	2.45	2.53	2.64	2.67	2.74	2.86	
令和7年	2.96	2.92	2.84	2.74	2.75	2.58	2.47	2.55	2.55	2.49			

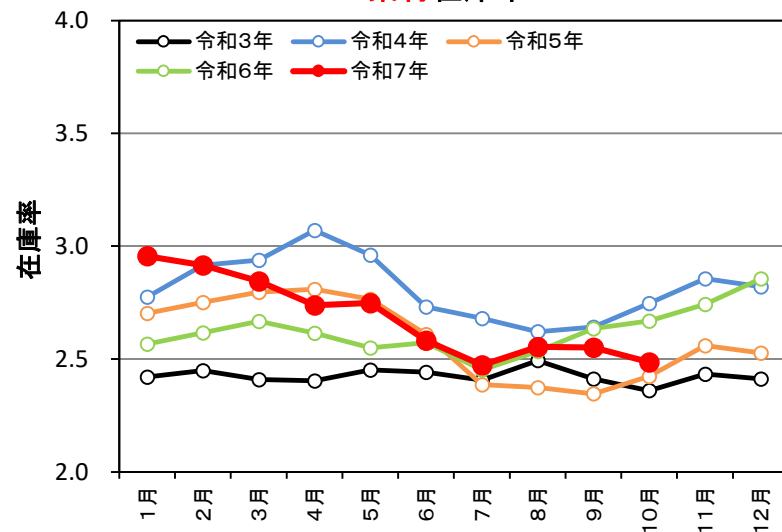
注：在庫率＝丸太在庫量（9P表「製材用素材の在庫量（大分県）」）／直近6ヶ月の平均丸太消費量

●製材工場の製材品在庫率

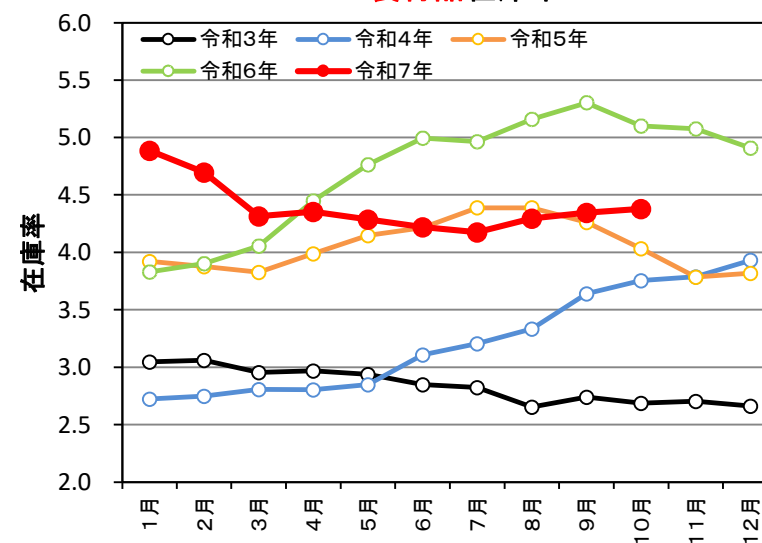
	1月	2月	3月	4月	5月	6月	7月	8月	9月	10月	11月	12月	備考
令和3年	3.05	3.06	2.95	2.97	2.94	2.85	2.82	2.65	2.74	2.69	2.70	2.66	
令和4年	2.72	2.75	2.81	2.80	2.85	3.11	3.20	3.33	3.64	3.75	3.79	3.93	
令和5年	3.92	3.88	3.83	3.99	4.15	4.21	4.39	4.39	4.26	4.03	3.79	3.82	
令和6年	3.83	3.90	4.05	4.45	4.76	4.99	4.96	5.16	5.30	5.10	5.07	4.91	
令和7年	4.89	4.70	4.31	4.35	4.29	4.22	4.18	4.29	4.35	4.38			

注：在庫率＝製品在庫量（9P表「製材品の在庫量（大分県）」）／直近6ヶ月の平均出荷量

素材在庫率



製材品在庫率



○製材工場の素材・製材品の在庫状況（宮崎県）

●製材用素材の入荷量・消費量・在庫量

（単位：千m3、%）

	令和6年			令和7年										対前年同月 比増減
	10月	11月	12月	1月	2月	3月	4月	5月	6月	7月	8月	9月	10月	
入荷量	147	145	140	140	149	137	137	141	137	143	116	133	142	-3.4
消費量	156	154	137	133	133	145	147	145	139	143	117	136	151	-3.2
在庫量	97	90	93	100	116	108	98	94	92	92	91	88	79	-18.6

※1 入荷量、消費量については、農林水産省「製材統計」から記載。

※2 在庫量については、『前月在庫量＋当月入荷量－当月消費量』により算出。

●製材品の生産量・出荷量・在庫量

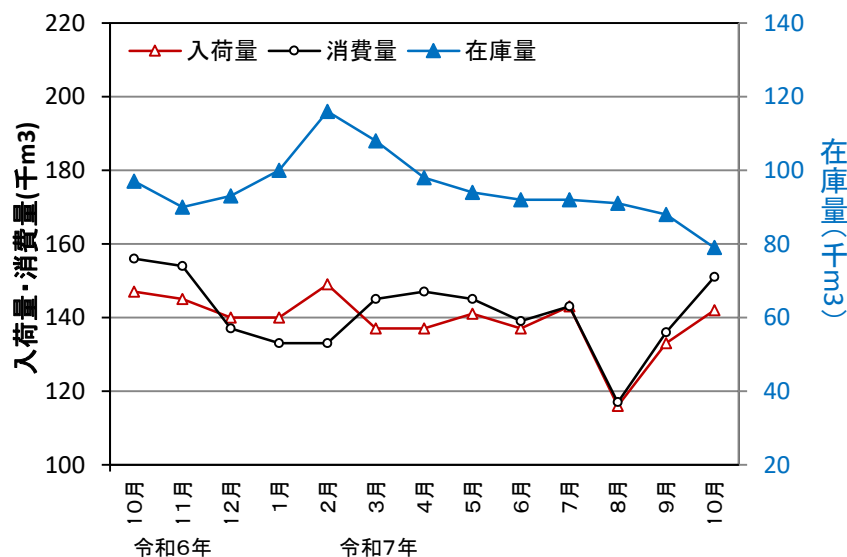
（単位：千m3、%）

	令和6年			令和7年										対前年同月 比増減
	10月	11月	12月	1月	2月	3月	4月	5月	6月	7月	8月	9月	10月	
生産量	80	75	69	67	71	74	74	74	71	73	58	70	76	-5.0
出荷量	80	79	75	71	74	74	77	75	71	70	58	70	79	-1.3
在庫量	356	352	346	342	339	339	336	335	335	338	338	338	335	-5.9

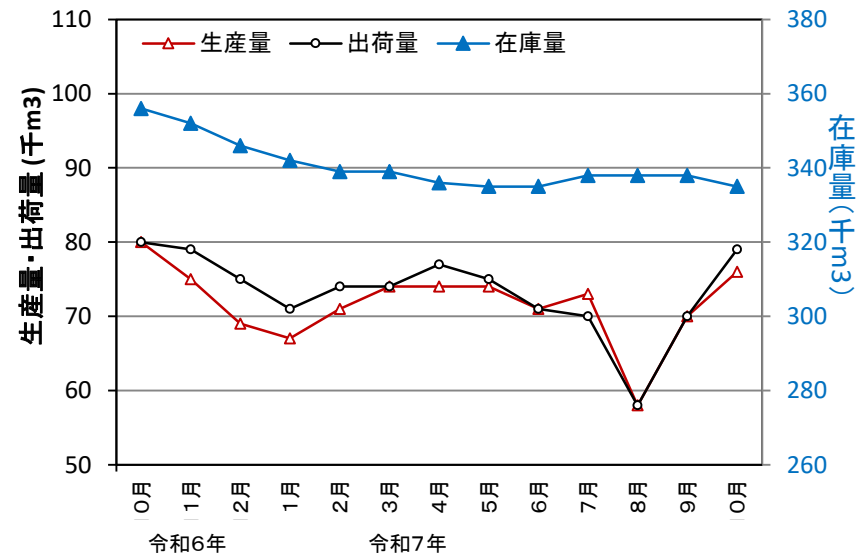
※1 生産量、出荷量については、農林水産省「製材統計」から記載。

※2 在庫量については、『前月在庫量＋当月生産量－当月出荷量』により算出。

製材用素材の入荷量・消費量・在庫量



製材品の生産量・出荷量・在庫量



○製材工場の素材・製材品の在庫状況（宮崎県）

●製材工場の素材在庫率

	1月	2月	3月	4月	5月	6月	7月	8月	9月	10月	11月	12月	備考
令和3年	1.02	0.99	0.85	0.75	0.72	0.72	0.71	0.65	0.72	0.77	0.85	0.83	
令和4年	0.82	0.94	1.05	0.99	0.94	0.93	0.84	0.76	0.89	0.83	0.80	0.89	
令和5年	1.02	1.06	1.02	0.99	0.96	1.00	0.91	0.84	0.79	0.79	0.81	0.88	
令和6年	0.79	0.74	0.74	0.70	0.73	0.76	0.73	0.76	0.70	0.66	0.61	0.64	
令和7年	0.70	0.81	0.76	0.69	0.67	0.66	0.65	0.65	0.64	0.57			

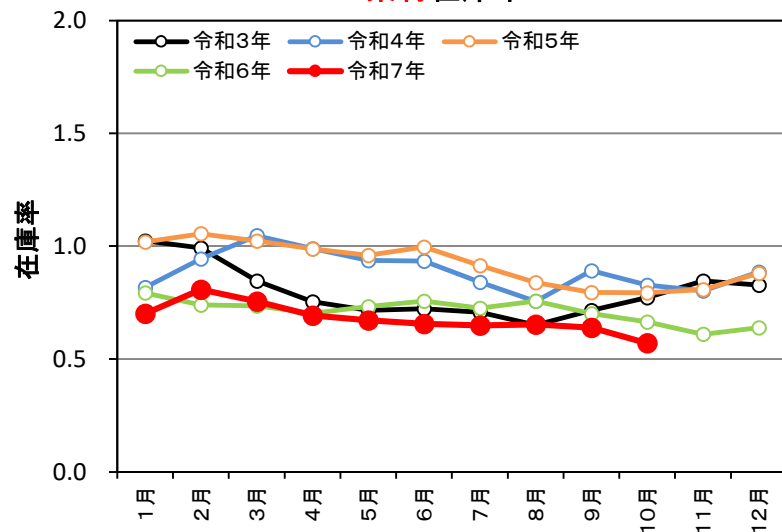
注：在庫率＝丸太在庫量（11P表「製材用素材の在庫量（宮崎県）」）／直近6ヶ月の平均丸太消費量

●製材工場の製材品在庫率

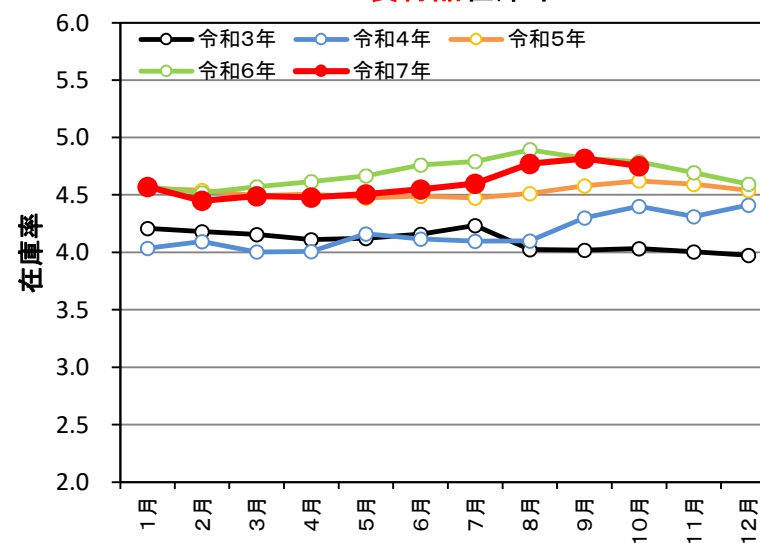
	1月	2月	3月	4月	5月	6月	7月	8月	9月	10月	11月	12月	備考
令和3年	4.21	4.18	4.16	4.11	4.12	4.16	4.23	4.02	4.02	4.03	4.00	3.98	
令和4年	4.04	4.09	4.00	4.01	4.16	4.12	4.10	4.10	4.30	4.40	4.31	4.41	
令和5年	4.56	4.54	4.49	4.51	4.47	4.49	4.47	4.51	4.58	4.62	4.59	4.54	
令和6年	4.57	4.52	4.57	4.62	4.67	4.76	4.79	4.89	4.82	4.79	4.69	4.59	
令和7年	4.57	4.45	4.49	4.48	4.51	4.55	4.60	4.77	4.82	4.75			

注：在庫率＝製品在庫量（11P表「製材品の在庫量（宮崎県）」）／直近6ヶ月の平均出荷量

素材在庫率



製材品在庫率



○製材工場の素材・製材品の在庫状況（鹿児島県）

●製材用素材の入荷量・消費量・在庫量

（単位：千m3、%）

	令和6年			令和7年										対前年同月 比増減
	10月	11月	12月	1月	2月	3月	4月	5月	6月	7月	8月	9月	10月	
入荷量	27	28	26	22	25	23	26	22	24	21	21	21	22	-18.5
消費量	28	25	24	24	22	23	26	22	23	21	20	21	24	-14.3
在庫量	43	46	48	46	49	49	49	49	50	50	51	51	49	14.0

※1 入荷量、消費量については、農林水産省「製材統計」から記載。

※2 在庫量については、『前月在庫量+当月入荷量-当月消費量』により算出。

●製材品の生産量・出荷量・在庫量

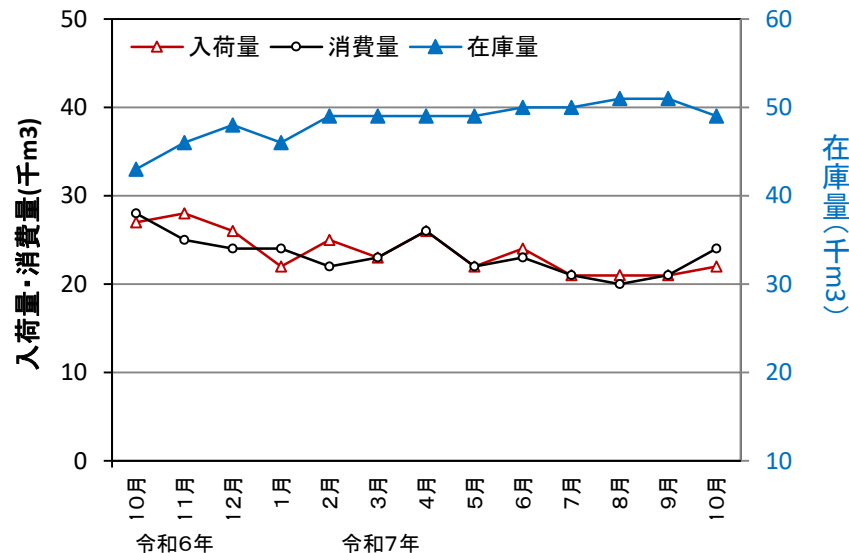
（単位：千m3、%）

	令和6年			令和7年										対前年同月 比増減
	10月	11月	12月	1月	2月	3月	4月	5月	6月	7月	8月	9月	10月	
生産量	14	13	12	11	11	11	13	11	11	11	10	12	12	-14.3
出荷量	15	14	12	12	10	12	12	11	11	11	11	11	13	-13.3
在庫量	39	37	37	36	37	36	37	37	37	37	36	37	36	-7.7

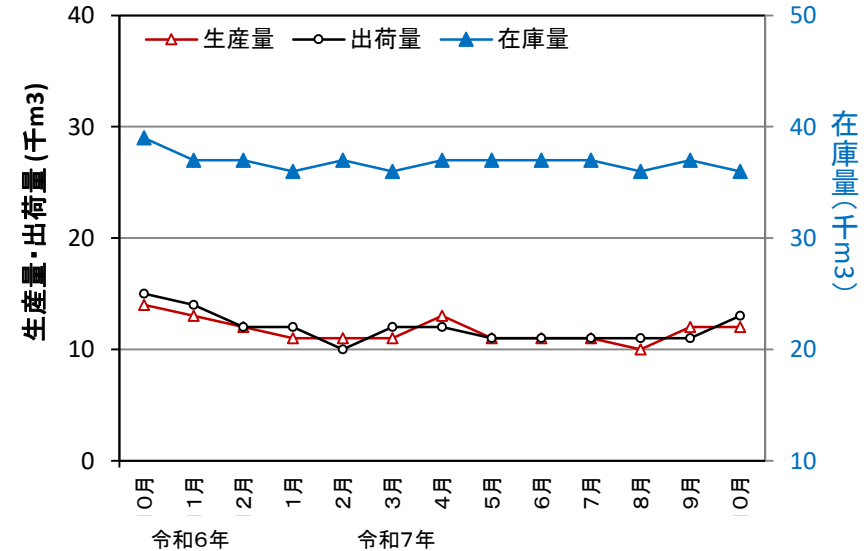
※1 生産量、出荷量については、農林水産省「製材統計」から記載。

※2 在庫量については、『前月在庫量+当月生産量-当月出荷量』により算出。

製材用素材の入荷量・消費量・在庫量



製材品の生産量・出荷量・在庫量



○製材工場の素材・製材品の在庫状況（鹿児島県）

●製材工場の素材在庫率

	1月	2月	3月	4月	5月	6月	7月	8月	9月	10月	11月	12月	備考
令和3年	2.29	2.30	2.19	2.24	2.12	1.97	1.85	1.83	1.86	2.05	2.19	2.21	
令和4年	2.05	2.07	1.78	1.62	1.62	1.54	1.47	1.39	1.44	1.53	1.58	1.58	
令和5年	1.64	1.59	1.47	1.49	1.52	1.52	1.46	1.50	1.58	1.58	1.45	1.51	
令和6年	1.52	1.54	1.47	1.50	1.55	1.73	1.66	1.77	1.86	1.79	1.92	1.99	
令和7年	1.90	2.01	2.01	2.04	2.09	2.14	2.19	2.27	2.30	2.24			

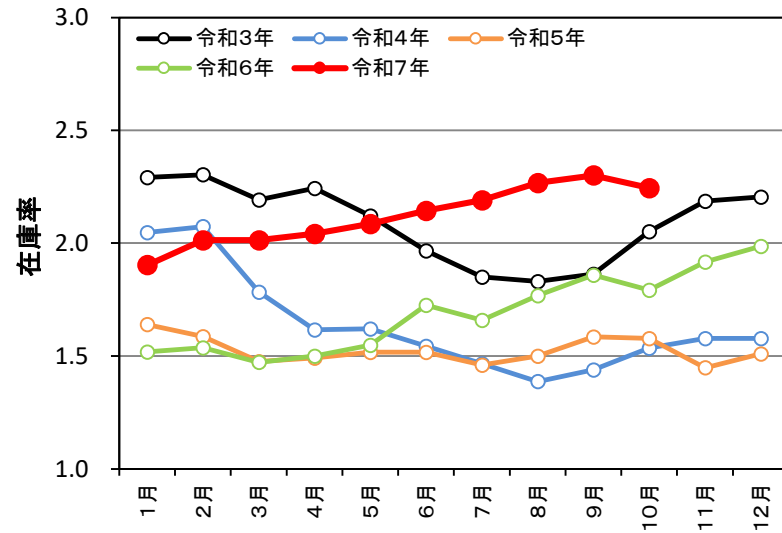
注: 在庫率＝丸太在庫量(13P表「製材用素材の在庫量(鹿児島県)」)／直近6ヶ月の平均丸太消費量

●製材工場の製材品在庫率

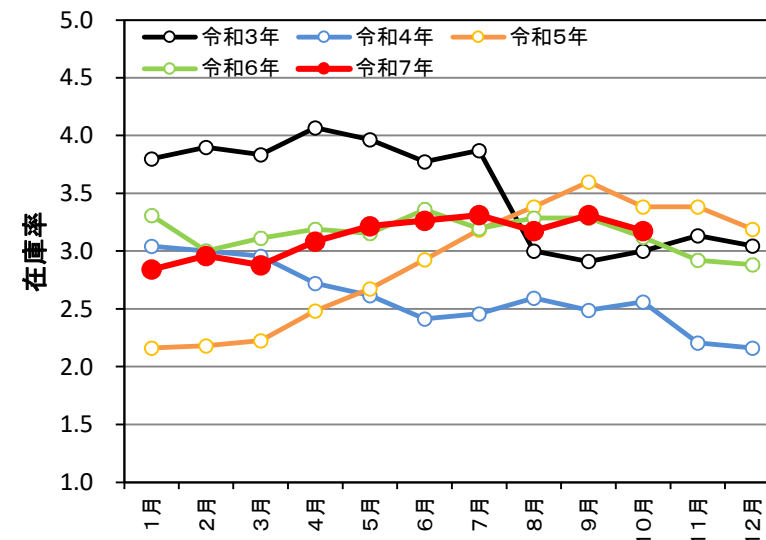
	1月	2月	3月	4月	5月	6月	7月	8月	9月	10月	11月	12月	備考
令和3年	3.80	3.90	3.84	4.07	3.97	3.77	3.87	3.00	2.91	3.00	3.13	3.04	
令和4年	3.04	3.00	2.96	2.72	2.62	2.41	2.46	2.59	2.49	2.56	2.21	2.16	
令和5年	2.16	2.18	2.22	2.48	2.67	2.93	3.19	3.38	3.60	3.38	3.38	3.19	
令和6年	3.31	3.00	3.11	3.19	3.15	3.36	3.19	3.29	3.29	3.12	2.92	2.88	
令和7年	2.84	2.96	2.88	3.08	3.22	3.26	3.31	3.18	3.31	3.18			

注: 在庫率＝製品在庫量(13P表「製材品の在庫量(鹿児島県)」)／直近6ヶ月の平均出荷量

素材在庫率



製材品在庫率



○普通合板の出荷量・単板製造用素材の入荷量 (全国)

●単板製造用素材の入荷量 (全国)／月別

(単位:千m3、%)

	1月	2月	3月	4月	5月	6月	7月	8月	9月	10月	11月	12月	計	対前年比増減
令和3年	372	401	467	448	434	430	433	371	459	456	490	411	5,173	13.6
令和4年	436	505	542	551	485	525	477	438	421	408	393	391	5,571	7.8
令和5年	330	363	313	338	313	372	333	348	340	377	374	381	4,184	-25.0
令和6年	341	359	319	340	329	352	343	293	319	358	358	321	4,032	-2.1
令和7年	335	348	375	409	403	394	394	324	347	366				
令和7年うち国産材	322	328	354	382	376	378	361	291	339	356				

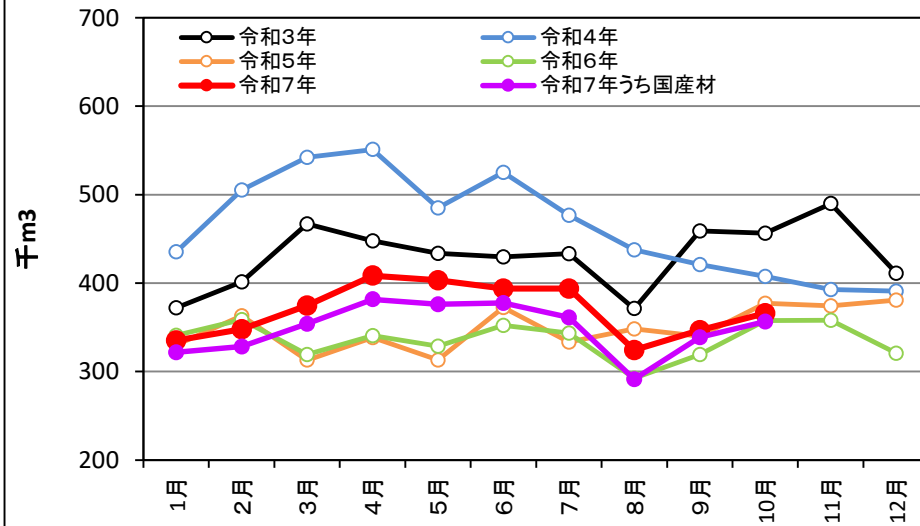
●普通合板の出荷量 (全国)／月別

(単位:千m3、%)

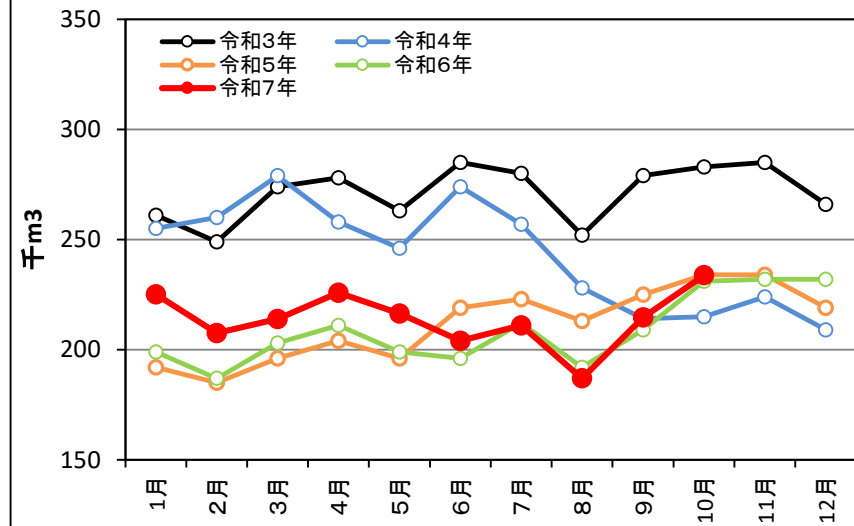
	1月	2月	3月	4月	5月	6月	7月	8月	9月	10月	11月	12月	計	対前年比増減
令和3年	261	249	274	278	263	285	280	252	279	283	285	266	3,255	7.5
令和4年	255	260	279	258	246	274	257	228	214	215	224	209	2,919	-10.4
令和5年	192	185	196	204	196	219	223	213	225	234	234	219	2,540	-12.9
令和6年	199	187	203	211	199	196	212	192	209	231	232	232	2,503	-1.5
令和7年	225	207	214	226	216	204	211	187	215	234				

資料:農林水産省「合板統計」

単板製造用素材の入荷量 (全国)



普通合板の出荷量 (全国)



○単板製造用素材、普通合板の在庫状況（全国）

●単板製造用素材の入荷量・消費量・在庫量（全国）

（単位：千m3、%）

	令和6年			令和7年										対前年同月 比増減
	10月	11月	12月	1月	2月	3月	4月	5月	6月	7月	8月	9月	10月	
入荷量	358	358	321	335	348	375	409	403	394	394	324	347	366	2.4
消費量	374	372	358	373	364	374	366	367	367	372	313	368	382	2.2
在庫量	553	545	513	475	458	459	502	538	564	586	597	576	560	1.3

※1 入荷量、消費量については、農林水産省「合板統計」から記載。

※2 在庫量については、『前月在庫量＋当月入荷量－当月消費量』により算出。

●普通合板の生産量・出荷量・在庫量（全国）

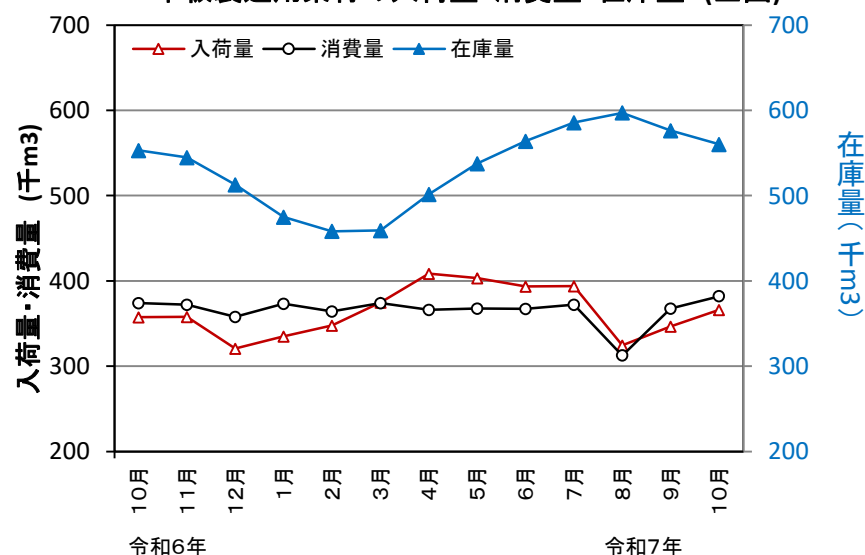
（単位：千m3、%）

	令和6年			令和7年										対前年同月 比増減
	10月	11月	12月	1月	2月	3月	4月	5月	6月	7月	8月	9月	10月	
生産量	226	224	218	220	212	221	217	218	217	214	188	212	225	-0.4
出荷量	231	232	232	225	207	214	226	216	204	211	187	215	234	1.2
在庫量	259	255	239	234	238	245	236	238	251	253	255	252	243	-6.1

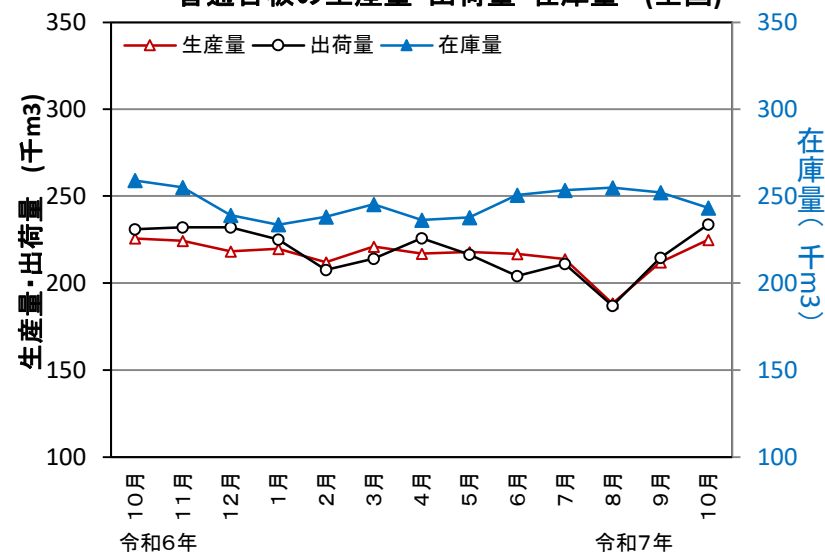
※1 生産量、出荷量については、農林水産省「合板統計」から記載。

※2 在庫量については、『前月在庫量＋当月生産量－当月出荷量』により算出。

単板製造用素材の入荷量・消費量・在庫量（全国）



普通合板の生産量・出荷量・在庫量（全国）



●単板製造用素材の在庫率（全国）

	1月	2月	3月	4月	5月	6月	7月	8月	9月	10月	11月	12月	計
令和3年	0.95	0.90	0.94	0.99	1.07	0.99	0.94	0.89	0.91	0.90	0.95	0.93	
令和4年	1.01	1.22	1.37	1.60	1.81	1.88	1.86	1.90	1.82	1.83	1.80	1.90	
令和5年	1.95	2.11	2.12	2.19	2.15	2.13	1.98	1.91	1.75	1.65	1.54	1.57	
令和6年	1.61	1.70	1.74	1.76	1.75	1.81	1.80	1.74	1.63	1.58	1.54	1.44	
令和7年	1.32	1.25	1.24	1.36	1.46	1.53	1.59	1.66	1.61	1.55			

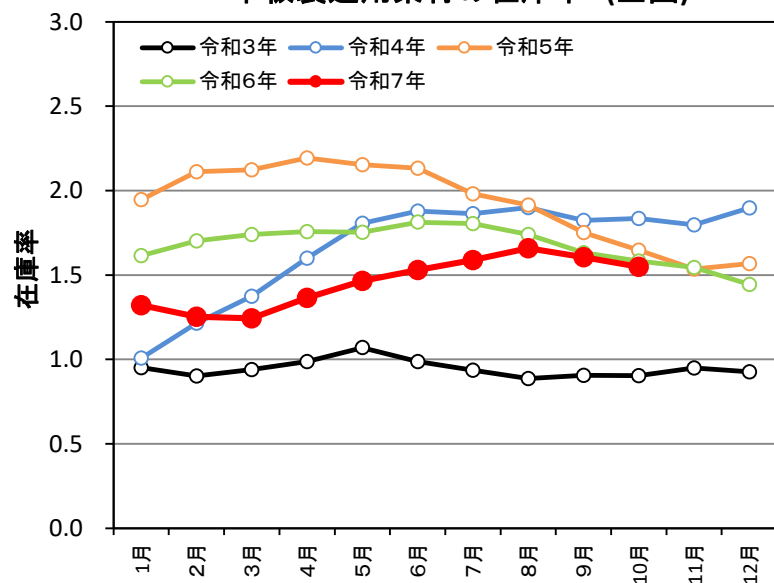
注：在庫率＝素材在庫量（16P表「製造用素材の在庫量（全国）」）／直近6ヶ月の平均素材消費量

●普通合板の在庫率（全国）

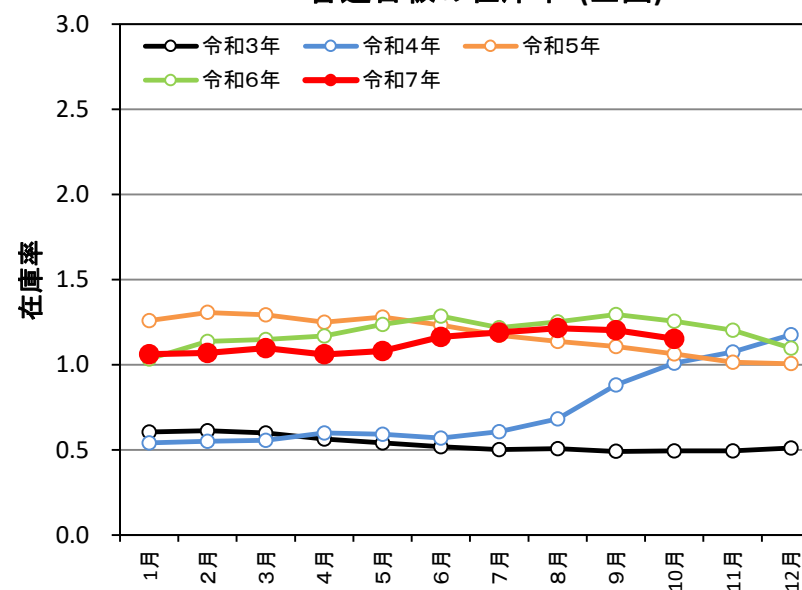
	1月	2月	3月	4月	5月	6月	7月	8月	9月	10月	11月	12月	計
令和3年	0.61	0.61	0.60	0.56	0.54	0.52	0.50	0.51	0.49	0.49	0.49	0.51	
令和4年	0.54	0.55	0.56	0.60	0.59	0.57	0.61	0.68	0.88	1.01	1.08	1.18	
令和5年	1.26	1.31	1.29	1.25	1.28	1.23	1.17	1.14	1.11	1.06	1.01	1.01	
令和6年	1.03	1.14	1.15	1.17	1.24	1.29	1.22	1.25	1.29	1.25	1.20	1.10	
令和7年	1.06	1.07	1.10	1.06	1.08	1.16	1.19	1.22	1.20	1.15			

注：在庫率＝普通合板在庫量（16P表「普通合板の在庫量（全国）」）／直近6ヶ月の平均普通合板消費量

単板製造用素材の在庫率（全国）



普通合板の在庫率（全国）



「定常範囲を逸脱する動き」について

九州森林管理局国有林材供給調整検討委員会運営要領(平成 25 年 6 月 10 日付け 25 九資第 24 号)の第 2 の 5 項目に係る確認

【対 象】

- ・ スギ中丸太価格／全国、4 県(熊本、大分、宮崎、鹿児島)
- ・ ヒノキ中丸太価格／全国、3 県(熊本、大分、宮崎)
- ・ 製材工場の素材・製品の在庫率／全国、九州、4 県(熊本、大分、宮崎、鹿児島)
- ・ 単板製造用素材・普通合板の在庫率／全国

- 過去 10 年間の月別データを基に、平均と標準偏差から 95%の信頼区間を算出し、その区間を逸脱するか否かを確認
- 季節変動の除去、実質化は行わずに、原データを用いる。
- 使用データ：農林水産省木材価格、製材統計、合板統計。

○「定常範囲を逸脱する動き」について

1 木材価格の前月比が定常範囲を逸脱した動きを示しているか否か。

8～10月

- 【スギ中丸太価格】 ・定常範囲を逸脱した動きはなかった。
- 【ヒノキ中丸太価格】 ・定常範囲を逸脱した動きはなかった。

2 木材価格の前月比が下落(上昇)傾向を5ヶ月以上継続しているか否か。

8～10月

- 【スギ中丸太価格】 ・定常範囲を逸脱した動きはなかった。
- 【ヒノキ中丸太価格】 ・定常範囲を逸脱した動きはなかった。

3 木材価格の前年同月比が定常範囲を逸脱した動きを示しているか否か。

8～10月

- 【スギ中丸太価格】 ・定常範囲を逸脱した動きはなかった。
- 【ヒノキ中丸太価格】 ・定常範囲を逸脱した動きはなかった。

4 2カ年平均価格比が定常範囲を逸脱した動きを示しているか否か。

8～10月

- 【スギ中丸太価格】 ・定常範囲を逸脱した動きはなかった。
- 【ヒノキ中丸太価格】 ・定常範囲を逸脱した動きはなかった。

5 上記の外、原木市場等の丸太の入荷量・販売量・在庫率等の状況や先行き動向等が定常範囲を逸脱した動きを示しているか否か。

8～10月

- ・製材工場の素材の在庫率は、定常範囲を逸脱した動きはなかった。
- ・製材工場の製材品の在庫率は、定常範囲を逸脱した動きはなかった。
- ・単板製造用素材、普通合板の在庫率は、定常範囲を逸脱した動きはなかった。

○丸太価格、在庫率の変動（H27～R6年、平均、標準偏差、95%信頼区間(平均±標準偏差×1.96)）

※ 平均及び標準偏差は資料2及び資料4により算出

●スギ中丸太価格

		前月比(%)			前年同月比(%)			2ヶ年平均価格比(%)		
		平均	標準偏差	95%信頼区間	平均	標準偏差	95%信頼区間	平均	標準偏差	95%信頼区間
スギ中丸太	全 国	0.15	2.90	-5.53 ~ 5.83	2.38	12.94	-22.98 ~ 27.74	2.70	8.03	-13.04 ~ 18.44
	熊本県	0.34	6.19	-11.79 ~ 12.47	3.29	15.80	-27.68 ~ 34.26	3.58	10.14	-16.29 ~ 23.45
	大分県	0.21	4.98	-9.55 ~ 9.97	2.53	14.79	-26.46 ~ 31.52	2.76	8.33	-13.57 ~ 19.09
	宮崎県	0.30	5.80	-11.07 ~ 11.67	4.08	18.69	-32.55 ~ 40.71	3.61	9.97	-15.93 ~ 23.15
	鹿児島県	0.24	5.73	-10.99 ~ 11.47	3.29	22.36	-40.54 ~ 47.12	3.35	12.39	-20.93 ~ 27.63

●ヒノキ中丸太価格

		前月比(%)			前年同月比(%)			2ヶ年平均価格比(%)		
		平均	標準偏差	95%信頼区間	平均	標準偏差	95%信頼区間	平均	標準偏差	95%信頼区間
ヒノキ中丸太	全 国	0.25	3.78	-7.16 ~ 7.66	3.33	24.06	-43.83 ~ 50.49	1.83	12.66	-22.98 ~ 26.64
	熊本県	0.46	5.18	-9.69 ~ 10.61	3.72	24.01	-43.34 ~ 50.78	2.01	13.76	-24.96 ~ 28.98
	大分県	0.27	8.55	-16.49 ~ 17.03	4.77	33.68	-61.24 ~ 70.78	1.62	15.94	-29.62 ~ 32.86
	宮崎県	0.54	5.96	-11.14 ~ 12.22	5.98	31.40	-55.56 ~ 67.52	3.05	15.62	-27.57 ~ 33.67

●製材工場の素材・製材品の在庫率

		素材の在庫率			製材品の在庫率		
		平均	標準偏差	95%信頼区間	平均	標準偏差	95%信頼区間
製材品等在庫	全 国	2.65	0.24	2.18 ~ 3.12	2.24	0.26	1.73 ~ 2.75
	九 州	1.88	0.10	1.68 ~ 2.08	2.98	0.66	1.69 ~ 4.27
	熊本県	1.88	0.31	1.27 ~ 2.49	2.03	0.60	0.85 ~ 3.21
	大分県	2.33	0.34	1.66 ~ 3.00	2.97	0.84	1.32 ~ 4.62
	宮崎県	1.03	0.24	0.56 ~ 1.50	3.75	0.77	2.24 ~ 5.26
	鹿児島県	1.97	0.28	1.42 ~ 2.52	3.37	0.47	2.45 ~ 4.29

●単板製造用素材・普通合板の在庫率

		単板製造用素材の在庫率			普通合板の在庫率		
		平均	標準偏差	95%信頼区間	平均	標準偏差	95%信頼区間
合板等在庫	全 国	1.48	0.33	0.83 ~ 2.13	0.90	0.27	0.37 ~ 1.43

○丸太価格、在庫率の変動

●スギ中丸太価格

		前 月 比 (%)			連 続 騰 落 (月)			前年同月比 (%)			2ヶ年平均価格比 (%)		
		8月	9月	10月	8月	9月	10月	8月	9月	10月	8月	9月	10月
スギ中丸太	全 国	0.00	1.97	-0.65	0	1	-1	0.00	1.00	-1.00	-2.56	0.00	-0.65
	熊本県	2.67	0.98	-1.59	2	3	0	1.18	19.30	-4.41	2.00	3.00	0.00
	大分県	-8.56	4.08	4.28	-1	-2	-3	-1.38	1.01	-3.54	-1.86	-0.63	-3.18
	宮崎県	-1.00	-2.00	-3.00	0	0	0	0.00	1.95	-1.30	-2.77	-4.89	-7.27
	鹿児島県	0.00	0.00	0.00	-4	0	1	0.00	0.00	0.00	-3.70	-3.11	-3.11

注:1)アンダーラインは定常範囲を逸脱していることを示している。

2)連続騰落について、数字の正数は連続上昇月、負数は連続下降月。0は前月と同じ。5ヶ月以上連続する場合を定常範囲を逸脱しているとした。

●ヒノキ中丸太価格

		前 月 比 (%)			連 続 騰 落 (月)			前年同月比 (%)			2ヶ年平均価格比 (%)		
		8月	9月	10月	8月	9月	10月	8月	9月	10月	8月	9月	10月
ヒノキ中丸太	全 国	2.40	-0.39	-1.57	1	-1	-2	20.19	18.06	15.67	3.76	-3.62	-3.01
	熊本県	3.76	-3.62	-3.01	3	0	-1	20.00	11.76	8.40	7.20	2.86	-0.40
	大分県	3.19	0.00	-4.25	2	0	-1	37.77	41.53	33.33	19.20	19.14	13.61
	宮崎県	0.82	-0.81	-2.46	3	0	-1	21.18	17.87	11.74	8.98	2.97	0.22

注:1)アンダーラインは定常範囲を逸脱していることを示している。

2)連続騰落について、数字の正数は連続上昇月、負数は連続下降月。0は前月と同じ。5ヶ月以上連続する場合を定常範囲を逸脱しているとした。

●製材工場の素材・製材品の在庫率

		素材の在庫率			製材品の在庫率		
		8月	9月	10月	8月	9月	10月
製材工場	全 国	3.13	3.04	2.96	2.59	2.57	2.53
	九 州	1.97	1.98	1.95	3.94	3.97	3.97
	熊本県	1.79	1.81	1.82	2.56	2.49	2.58
	大分県	2.55	2.55	2.49	4.29	4.35	4.38
	宮崎県	0.65	0.64	0.57	4.77	4.82	4.75
	鹿児島県	2.27	2.30	2.24	3.18	3.31	3.18

注:アンダーラインは定常範囲を逸脱していることを示している。

●単板製造用素材・普通合板の在庫率

		単板製造用素材の在庫率			普通合板の在庫率		
		8月	9月	10月	8月	9月	10月
合板等	全 国	1.66	1.61	1.55	1.22	1.20	1.15

注:アンダーラインは定常範囲を逸脱していることを示している。