

収穫調査委託箇所の概要

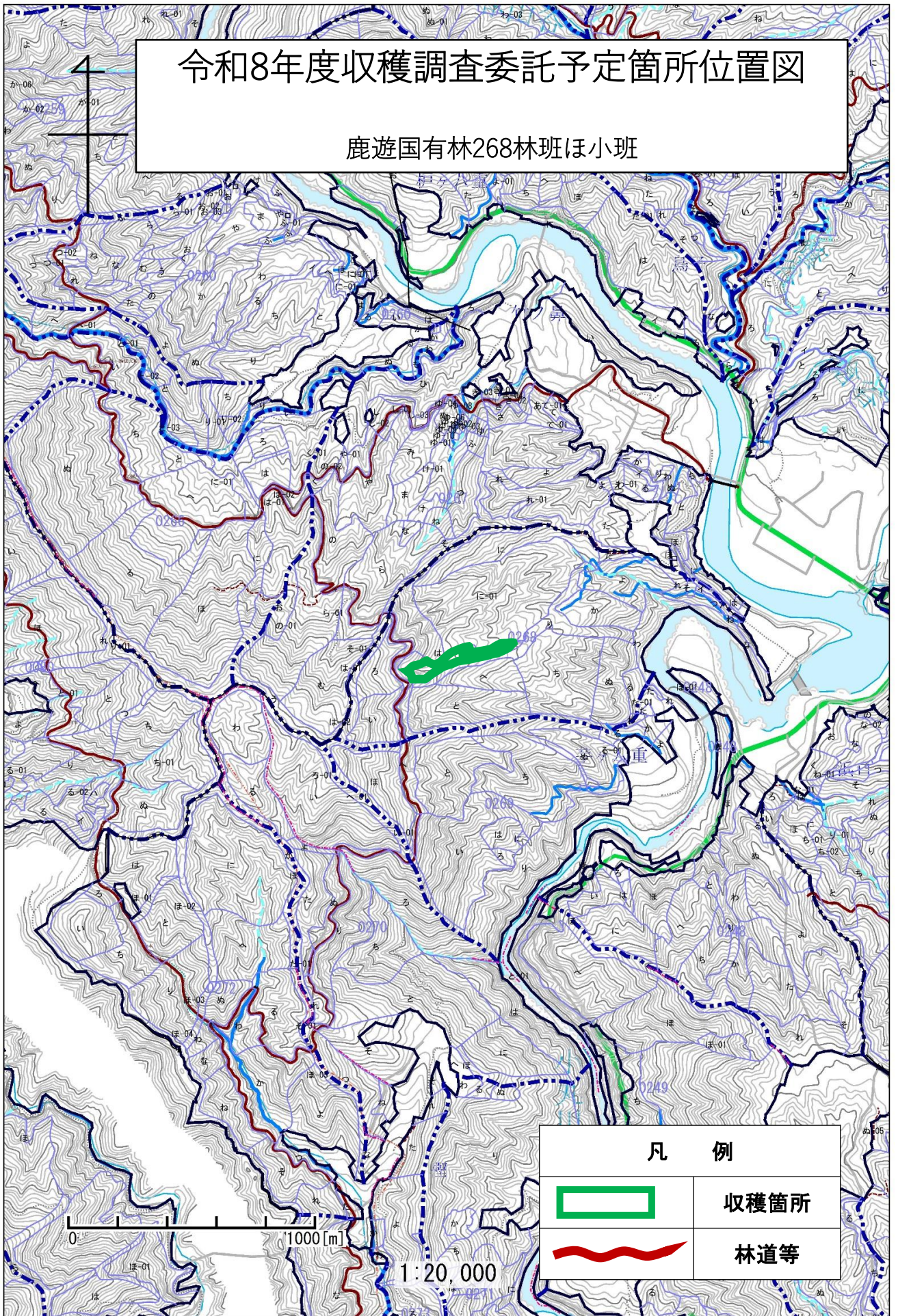
101号物件(立木販売)

記番	森林事務所	調査場所		林齢	伐採方法	伐採率(%)	調査方法	予定面積(ha)	予定材積(m ³)	極印	測量	距離(km)	区域表示	距離(km)	表示方法	林地傾斜	下層植生	歩行時間(分)	通勤距離(km)	成長量プロット	復命書作成見込み数	3Dレーザ標準ライン設定	林名区分	官収割合	伐造簿面積(ha) (複層伐の場合のみ)	担当区	備考 (複数樹種の場合は樹種名を入力)	
		国有林	林小班																									
1	木城	鹿遊	268 ほ	53	皆伐	100	標準地	1.96 (0.10)	823 (42)	有	GNS S	1.3 0.1	有	1.9 0.1	ペンキ	急	中	5	12.5		2		国有林	100			スギ、ヒノキ	
2	木城	白水(穂北)	272 り	54	皆伐	100	標準地	5.18 (0.26)	2,269 (114)	有	GNS S	1.0 0.3	有	1.6 0.3	ペンキ	急	中	3	18.1		2		国有林	100			スギ、ヒノキ (風倒木)	
3	木城	尾鈴麓(川原)	279 は	66	皆伐	100	標準地	2.04 (0.11)	918 (50)	有	GNS S	0.7 0.1	有	0.7 0.1	ペンキ	中	中	9	4.5		2		分収造林	30			スギ、広葉樹Ⅱ	
4	木城	尾鈴麓(川原)	279 に	70	皆伐	100	標準地	4.50 (0.23)	2,025 (104)	有	GNS S	1.2 0.3	有	1.2 0.3	ペンキ	急	中	5	4.5		2		分収造林	30			スギ、広葉樹Ⅱ	
5	都農	尾鈴(川北)	1022 は	76	皆伐	100	標準地	0.92 (0.05)	335 (18)	有	GNS S	0.4 0.1	有	0.4 0.1	ペンキ	緩	中	2	16.3		1		国有林	100			スギ	
6	都農	尾鈴(川北)	1024 れ	66	皆伐	100	標準地	5.00 (0.25)	2,015 (101)	有	GNS S	1.3 0.3	有	1.3 0.3	ペンキ	中	中	3	13.0		1		国有林	100			ヒノキ	
7	川南	尾鈴(川南)	1058 ろ	51	皆伐	100	標準地	6.12 (0.31)	3,415 (173)	有	GNS S	1.8 0.4	有	1.8 0.4	ペンキ	中	中	4	8.3		2		分収造林	30			ヒノキ、広葉樹Ⅱ	
8	川南	尾鈴(川南)	1058 ろ1	51	皆伐	100	標準地	0.59 (0.05)	329 (28)	有	GNS S	0.6 0.1	有	0.6 0.1	ペンキ	急	中	8	8.3		2		分収造林	30			ヒノキ、広葉樹Ⅱ	
9	川南	尾鈴(川南)	1058 ほ	50	皆伐	100	標準地	4.40 (0.22)	2,086 (104)	有	GNS S	1.4 0.3	有	1.4 0.3	ペンキ	中	中	5	12.8		2		分収造林	30			ヒノキ、広葉樹Ⅱ	
10	川南	尾鈴(川南)	1058 る	62	皆伐	100	標準地	1.78 (0.09)	895 (45)	有	GNS S	0.7 0.1	有	0.7 0.1	ペンキ	緩	中	4	12.5		2		分収造林	30			ヒノキ、広葉樹Ⅱ	
11	川南	尾鈴(川南)	1058 そ	50	皆伐	100	標準地	0.68 (0.05)	375 (28)	有	GNS S	1.1 0.1	有	1.1 0.1	ペンキ	中	中	5	12.4		2		分収造林	30			ヒノキ、広葉樹Ⅱ	
12	川南	尾鈴(川南)	1059 へ	59	皆伐	100	標準地	7.29 (0.37)	3,871 (196)	有	GNS S	1.4 0.5	有	1.4 0.5	ペンキ	緩	中	2	11.6		2		分収造林	30			スギ、広葉樹Ⅱ	
13																												
14																												
15																												
	合計							40.46 [2.09]	19,356 [1,003]			12.9 2.7		14.1 2.7														区域面積40.46ha

注1 測量・表示距離は図上で測定した林小班外周距離等をもとに算定した目安の値であり、実際の距離とは異なる場合がある。
 注2 歩行時間は、自動車下車地点から林小班的中心までの歩行に要する時間であり、実測または図上距離などから算定した目安値である。
 注3 通勤距離は、最寄りの市町村役場等から調査箇所の最寄りの自動車下車地点までの距離であり、実測または図上距離などから算定した目安値である。
 注4 標準地調査では予定面積欄の上段は記番・区域面積、()を標準地(実調査面積は標準地面積)とし、距離欄の上段は記番、下段は標準地の測量と区域表示の距離とする。
 注5 合計の上段は収穫予定区域面積及び材積、下段[]を調査区域面積及び材積とし、距離欄の上段は記番、下段は標準地の測量と区域表示の合計距離とする。

令和8年度収穫調査委託予定箇所位置図

鹿遊国有林268林班ほ小班



凡 例



収穫箇所



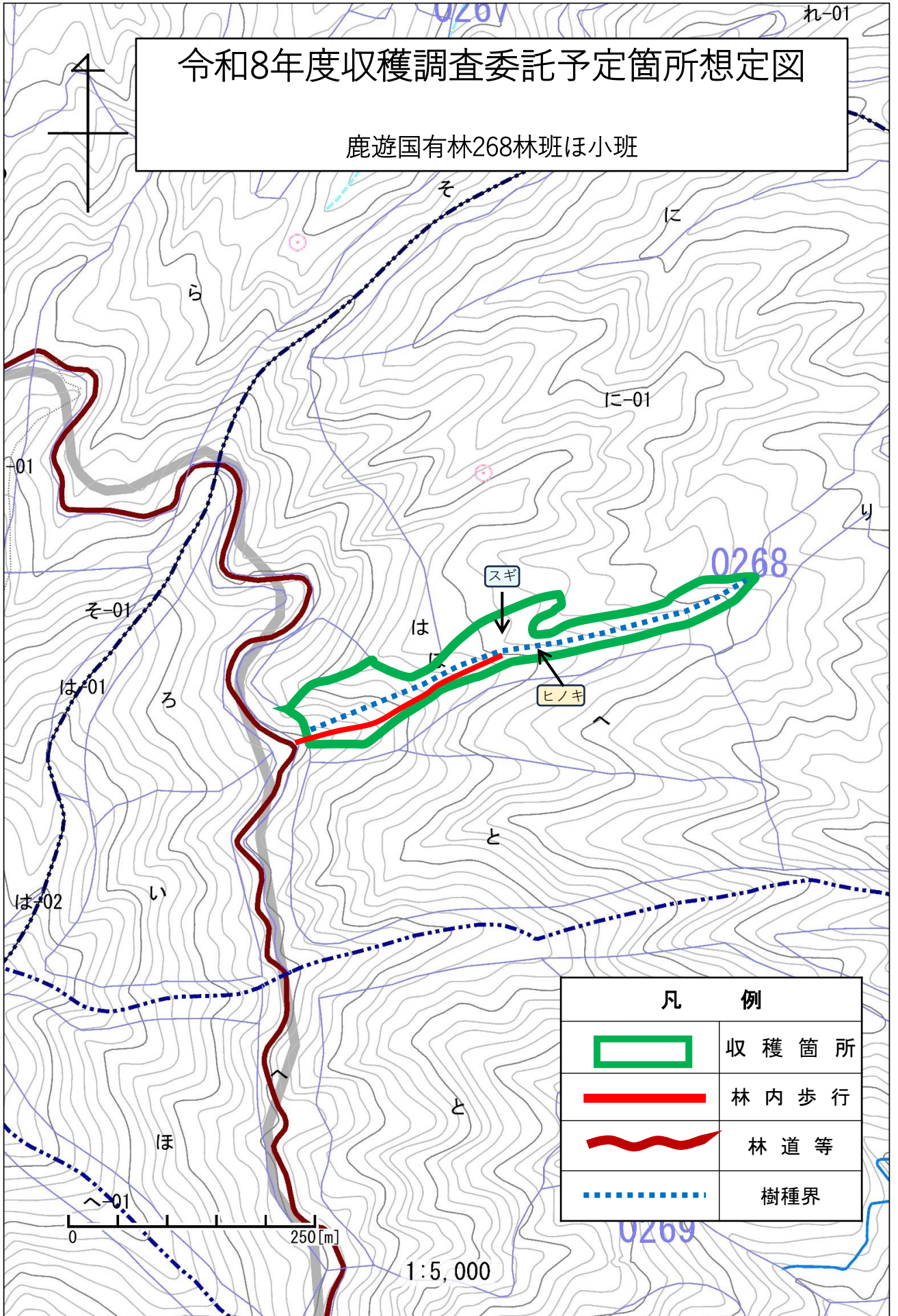
林道等

0 1000 [m]

1 : 20,000

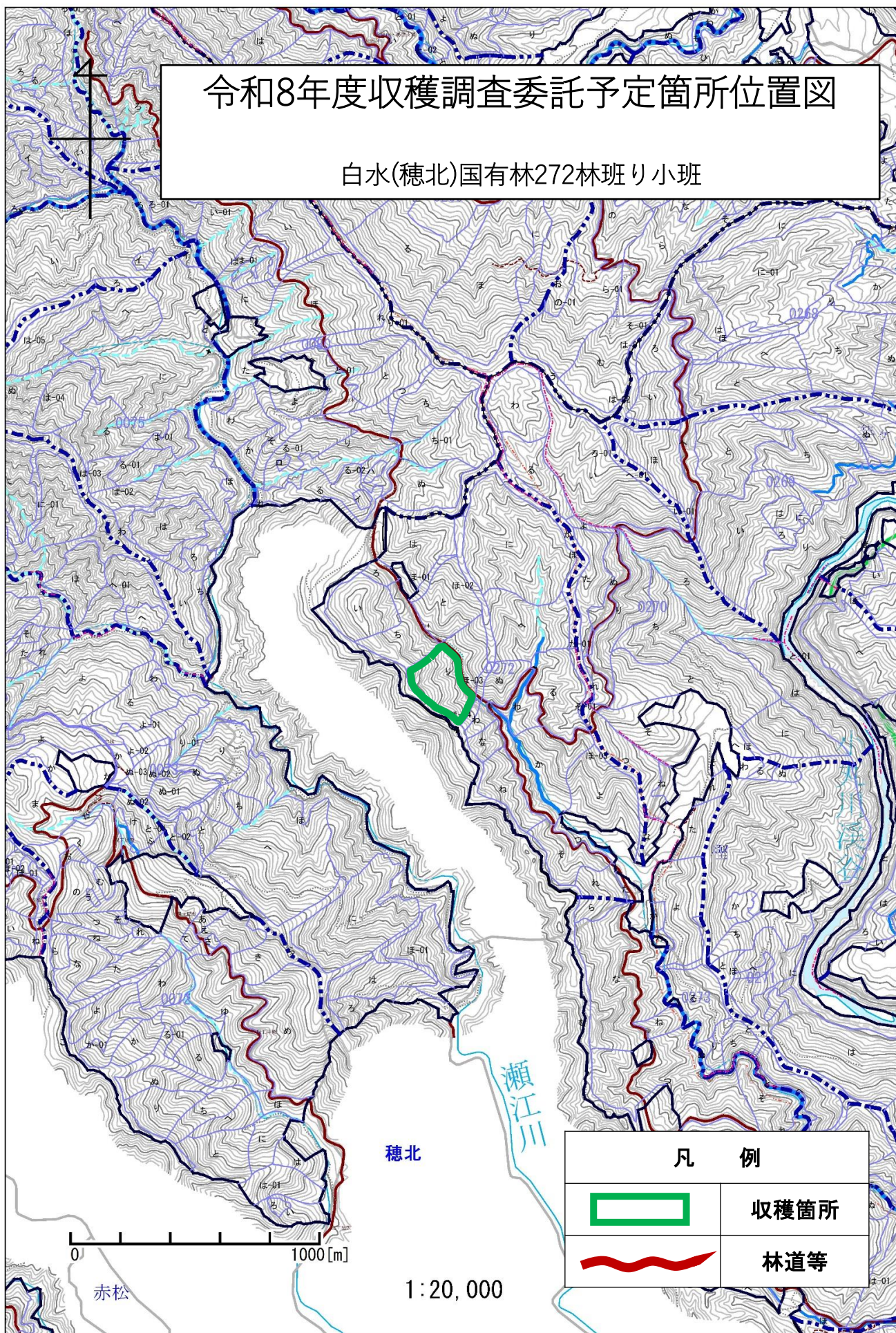
令和8年度収穫調査委託予定箇所想定図

鹿遊国有林268林班ほ小班



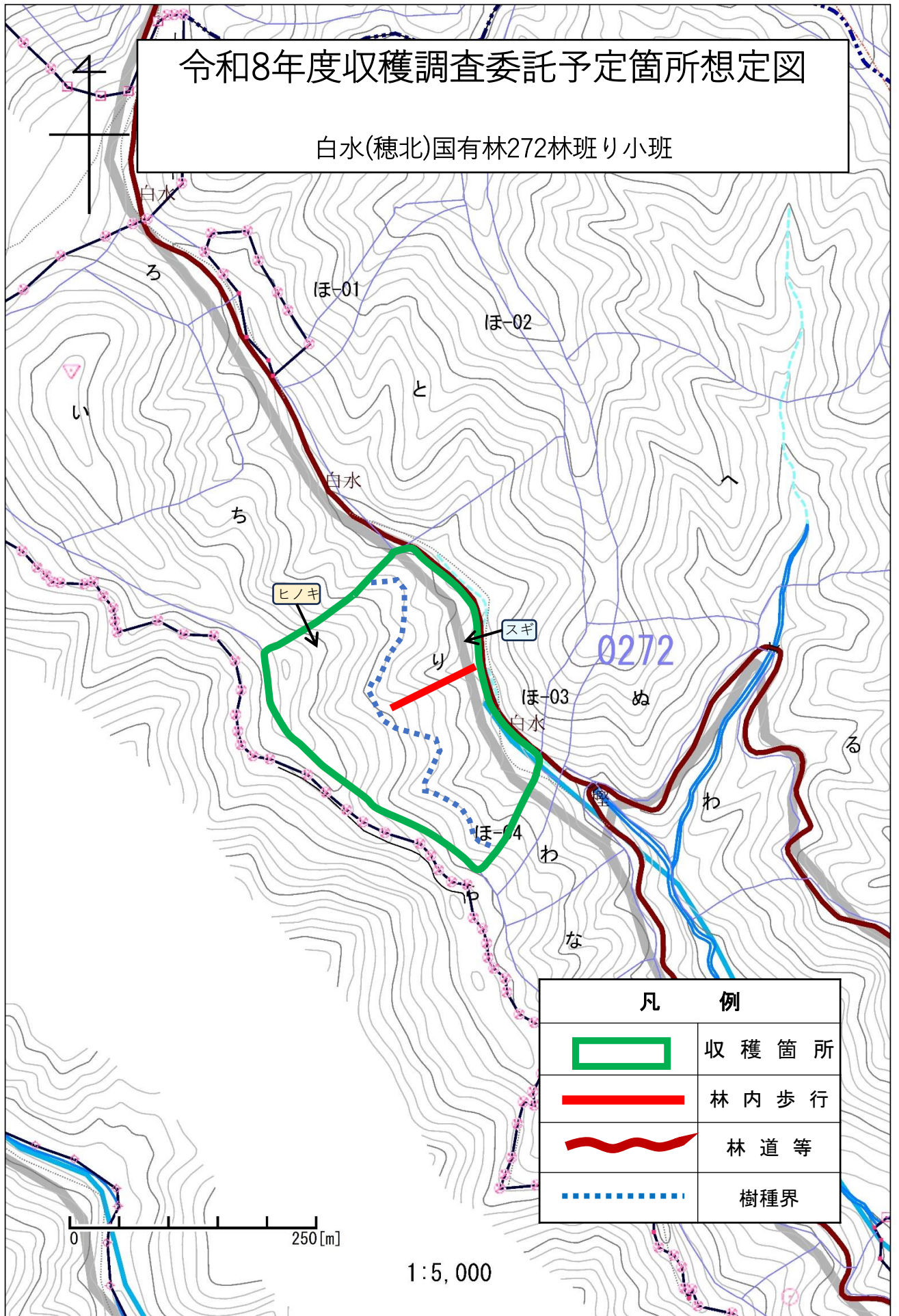
令和8年度収穫調査委託予定箇所位置図

白水(穂北)国有林272林班り小班






令和8年度収穫調査委託予定箇所想定図

白水(穂北)国有林272林班り小班

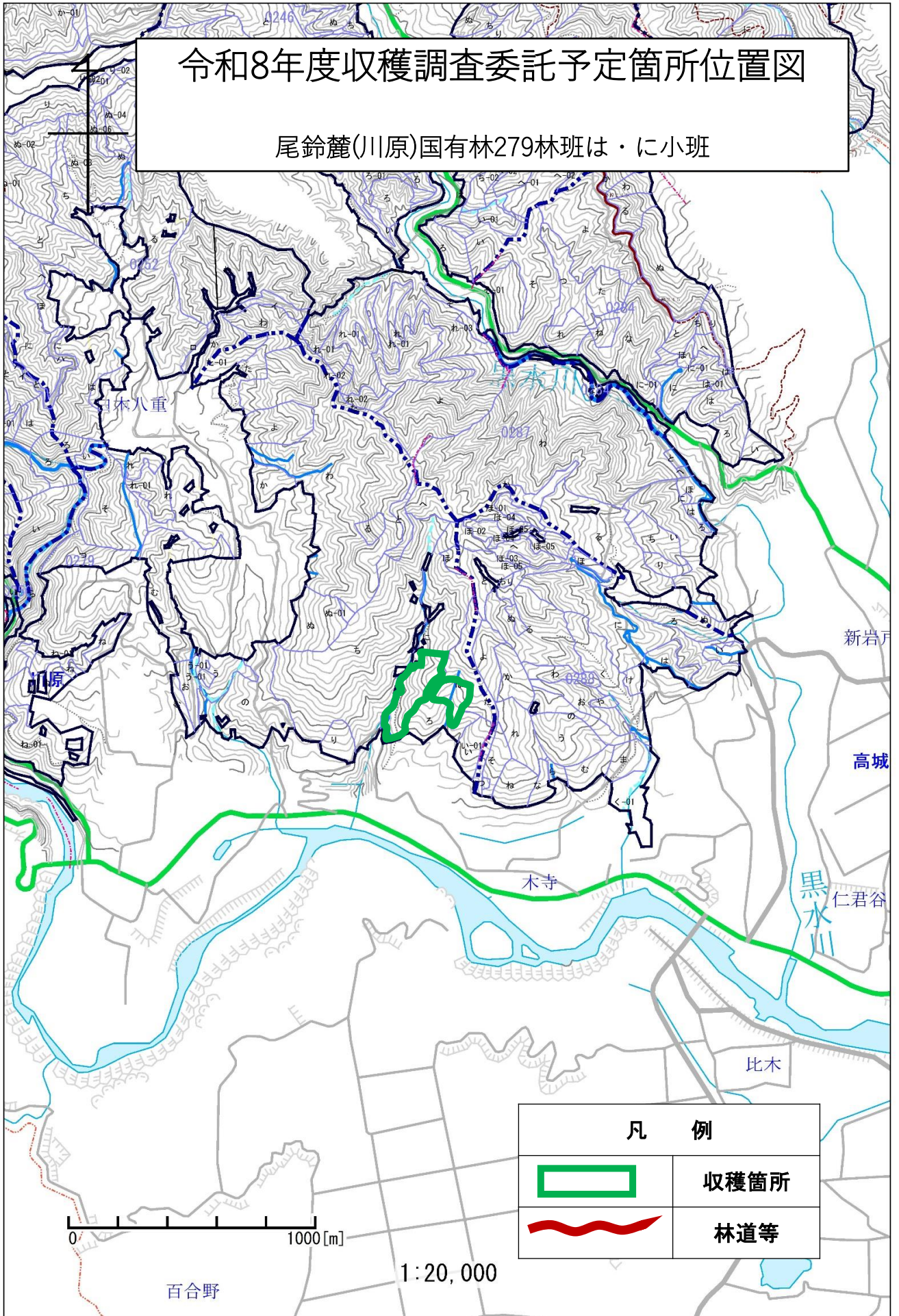


凡 例

	収穫箇所
	林内歩行
	林道等
	樹種界

令和8年度収穫調査委託予定箇所位置図

尾鈴麓(川原)国有林279林班は・に小班



凡 例



収穫箇所



林道等

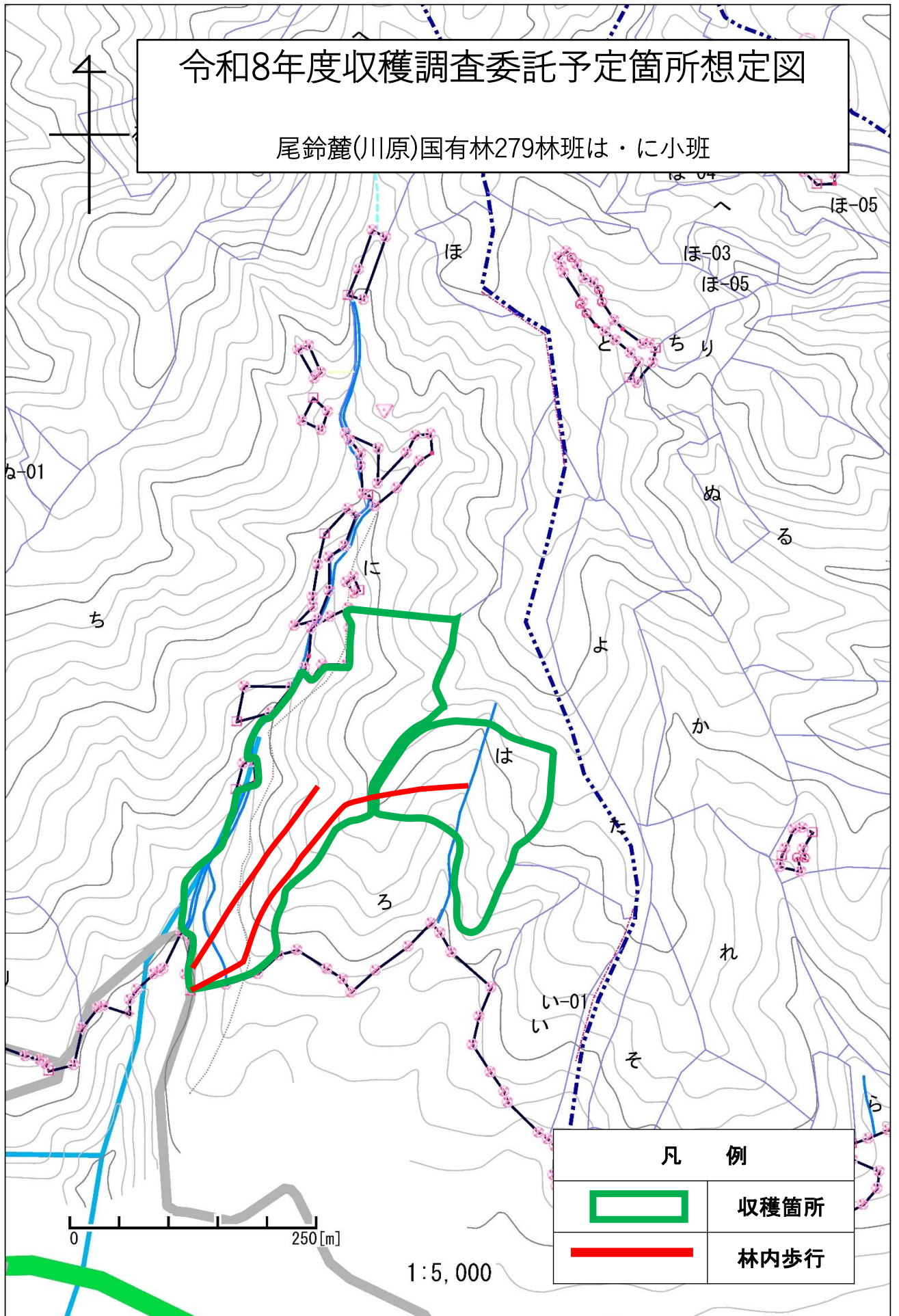
0 1000 [m]

1 : 20,000

百合野

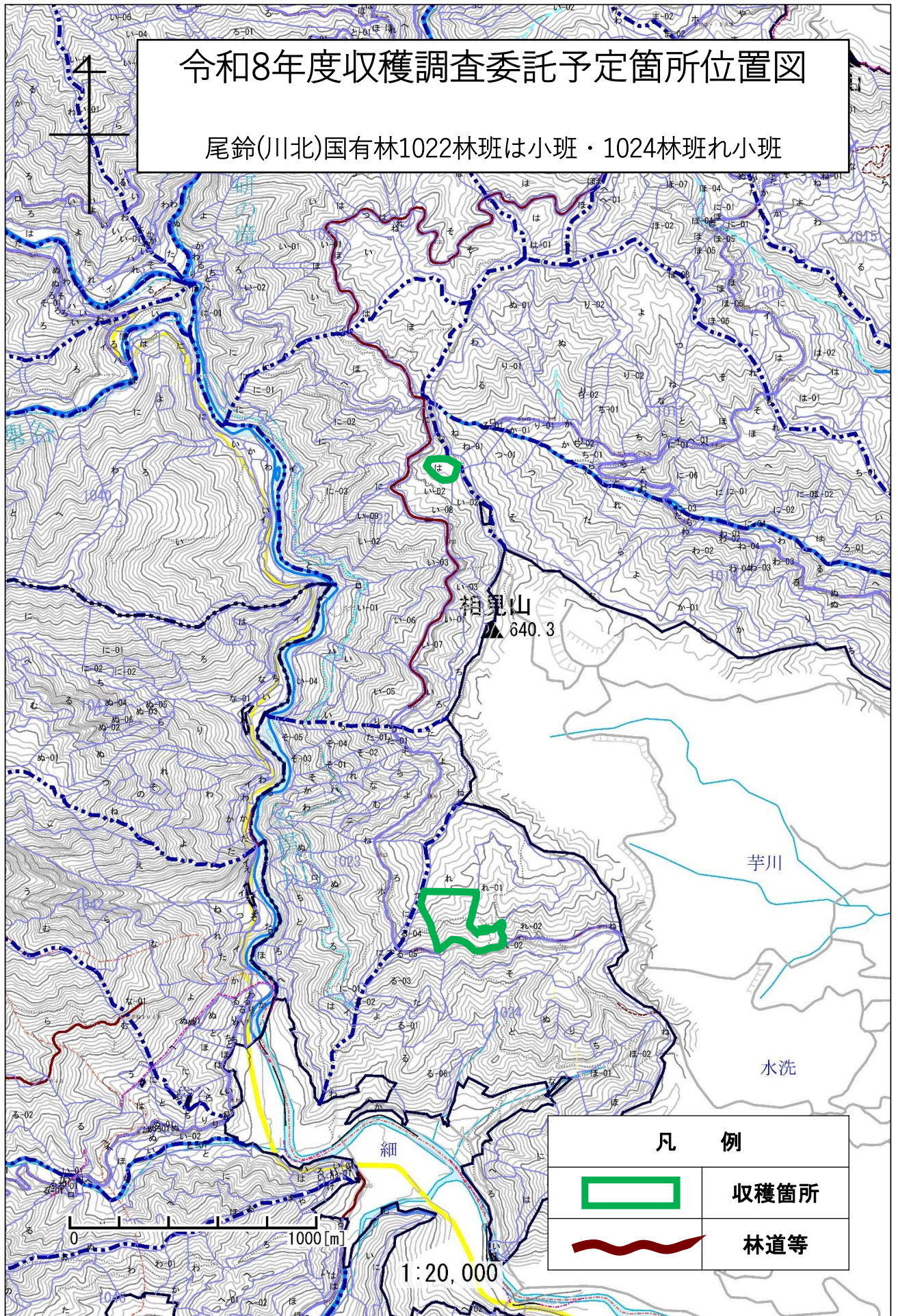
令和8年度収穫調査委託予定箇所想定図

尾鈴麓(川原)国有林279林班は・に小班



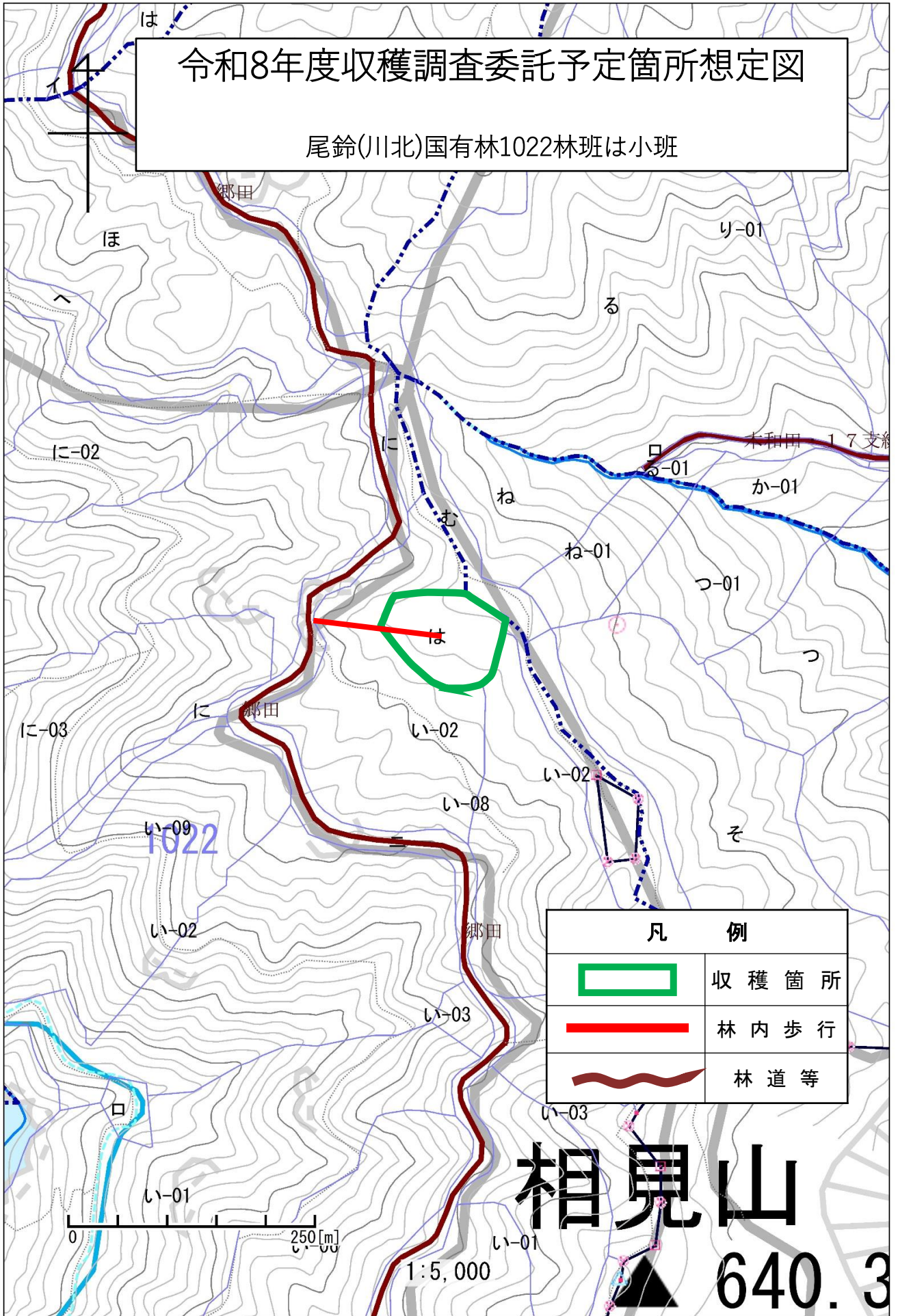
令和8年度収穫調査委託予定箇所位置図

尾鈴(川北)国有林1022林班は小班・1024林班れ小班



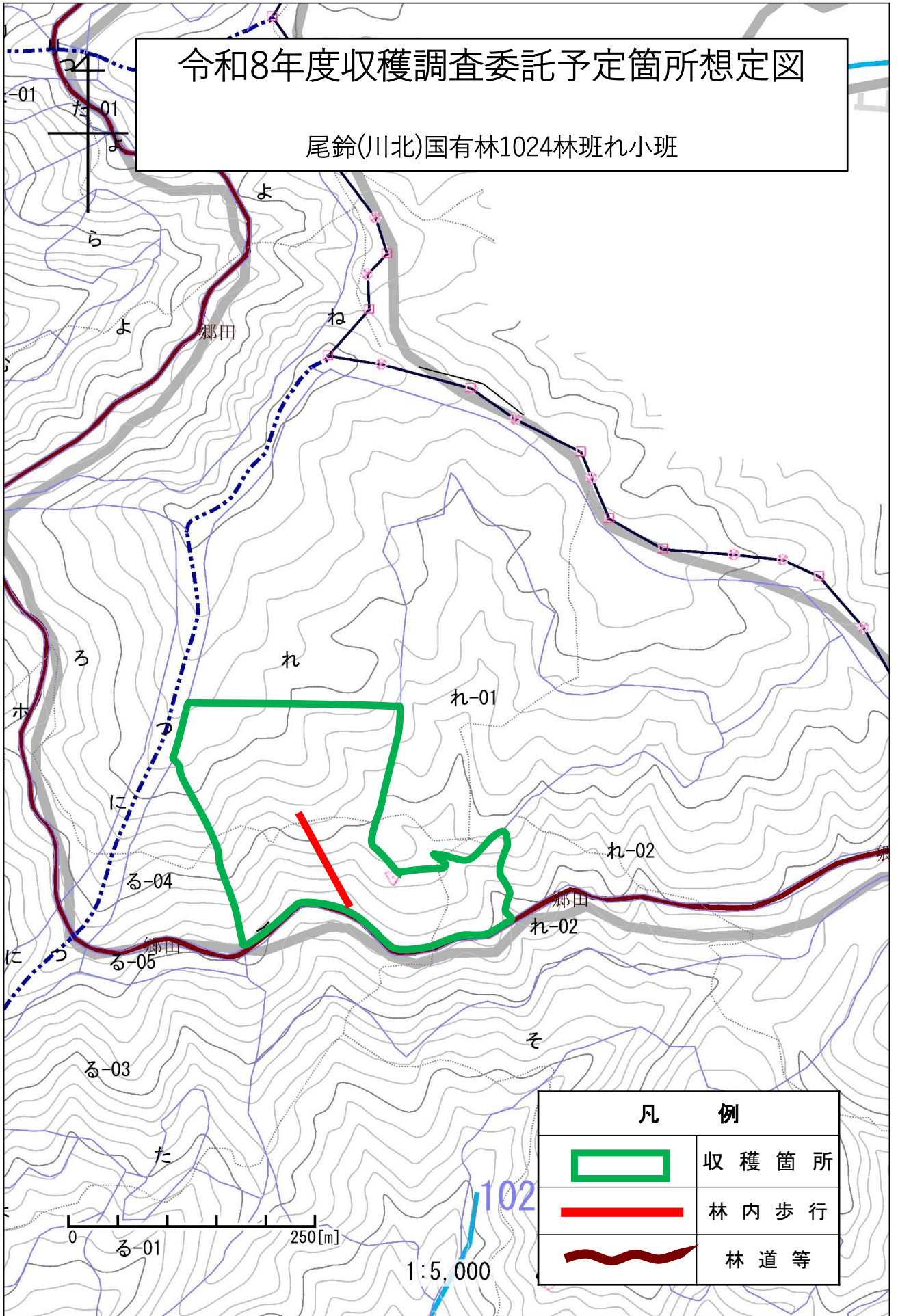
令和8年度収穫調査委託予定箇所想定図

尾鈴(川北)国有林1022林班は小班



令和8年度収穫調査委託予定箇所想定図

尾鈴(川北)国有林1024林班れ小班



凡 例



収穫箇所



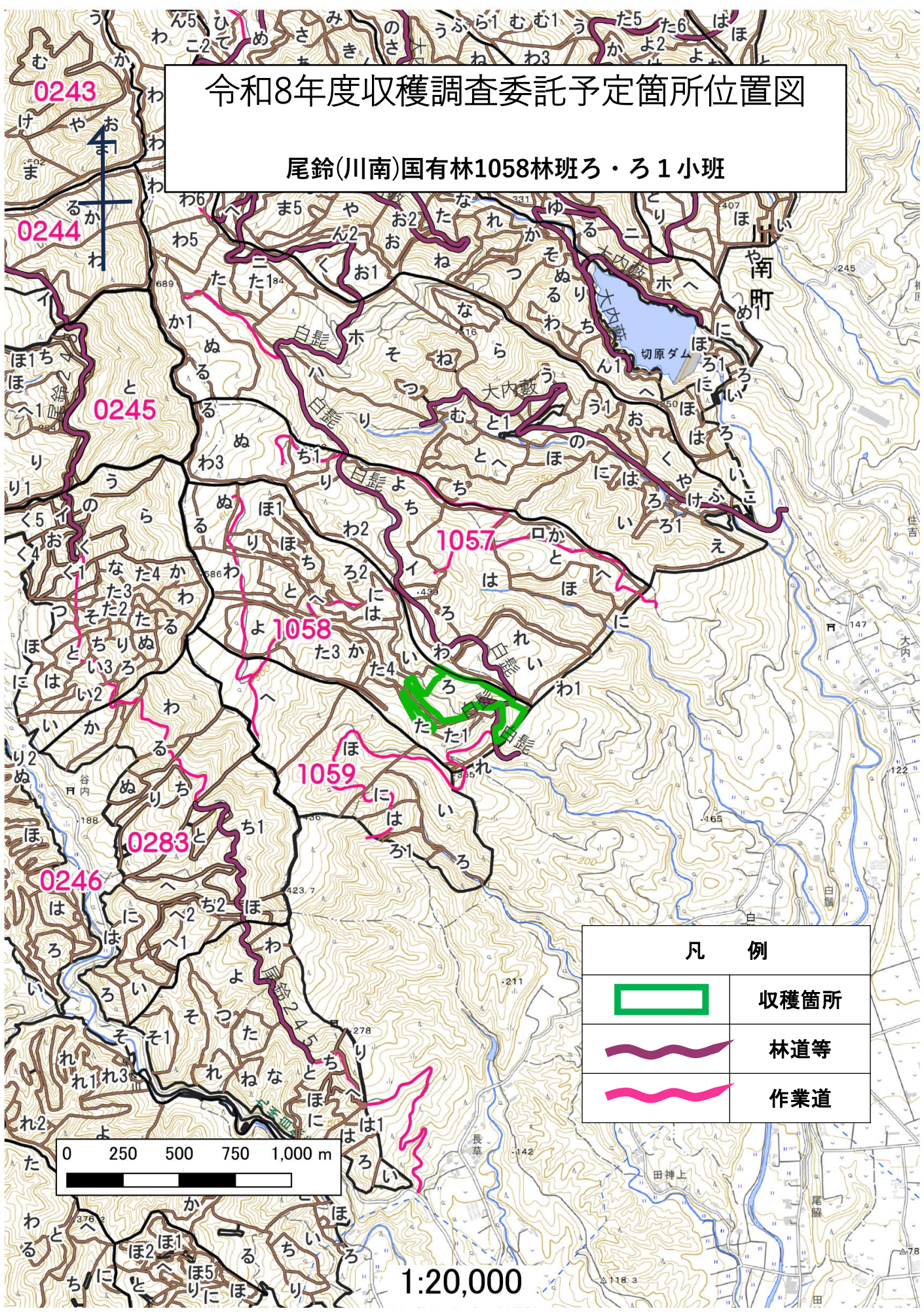
林内歩行






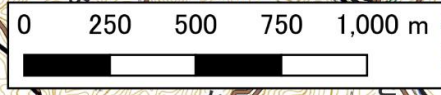
林道等

令和8年度収穫調査委託予定箇所位置図

尾鈴(川南)国有林1058林班ろ・ろ1小班



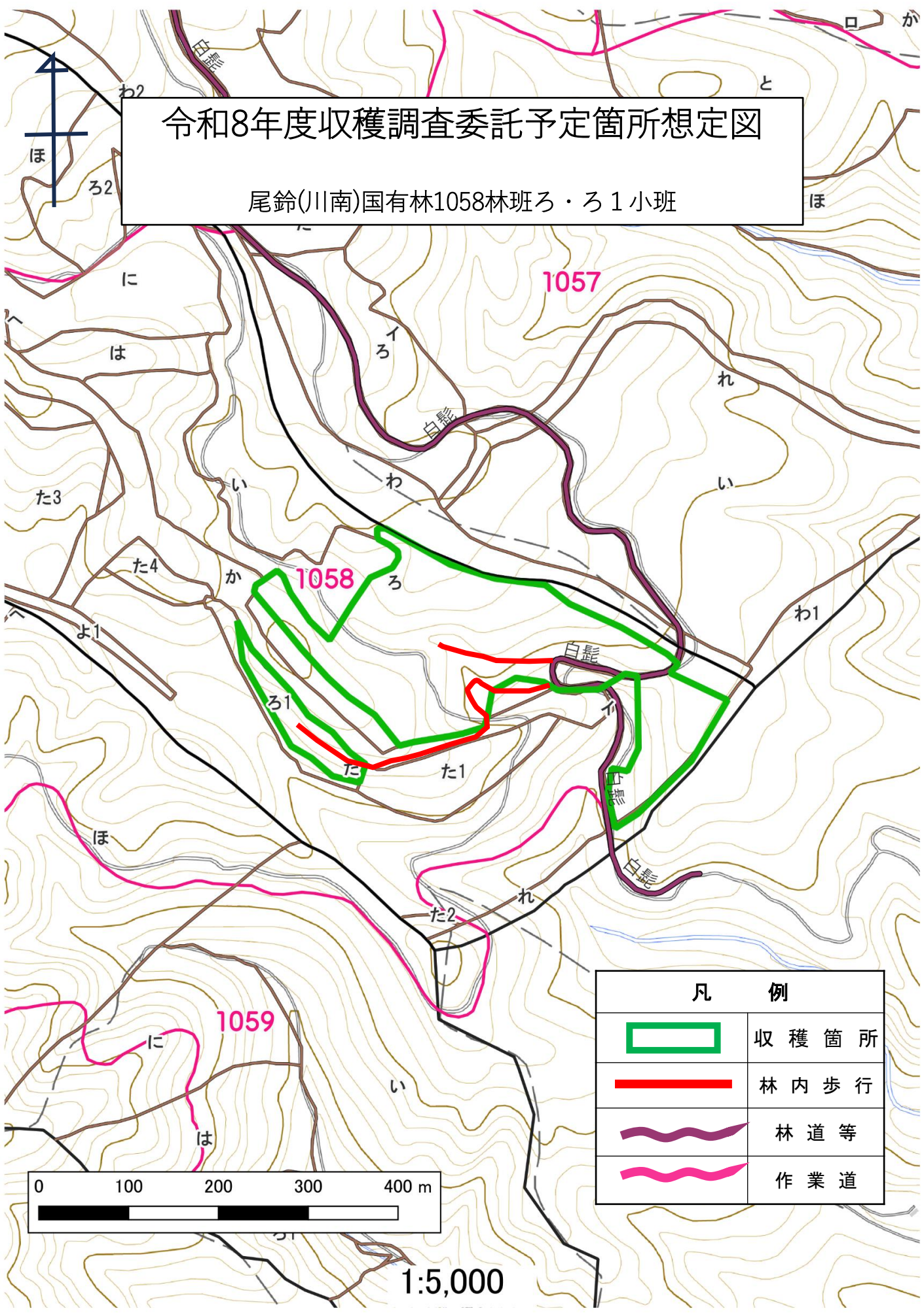
凡 例	
	収穫箇所
	林道等
	作業道



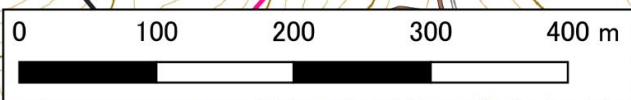
1:20,000

令和8年度収穫調査委託予定箇所想定図

尾鈴(川南)国有林1058林班ろ・ろ1 小班



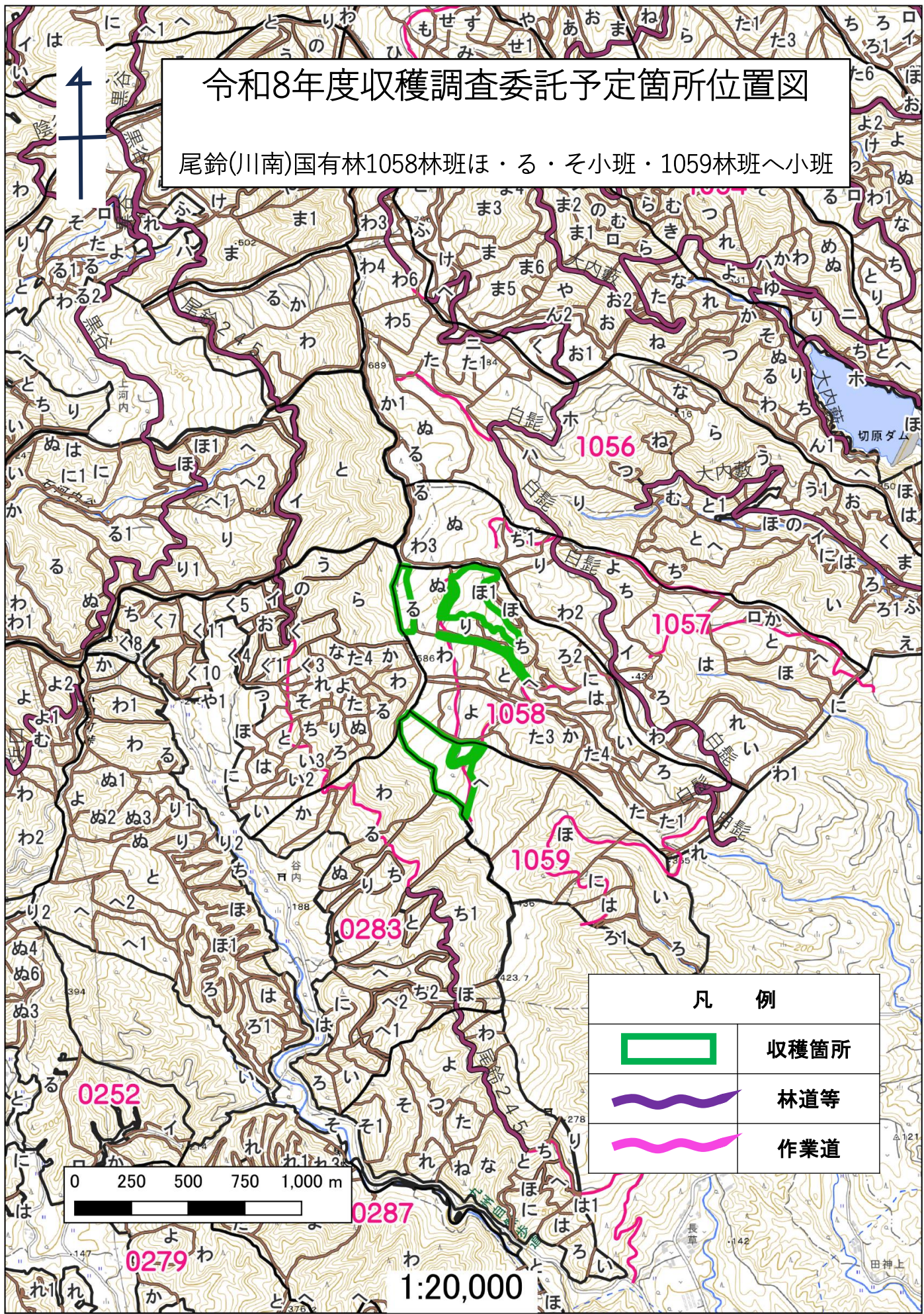
凡 例	
	収穫箇所
	林内歩行
	林道等
	作業道




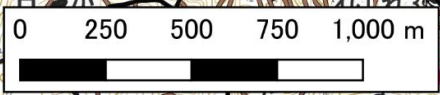
1:5,000

令和8年度収穫調査委託予定箇所位置図

尾鈴(川南)国有林1058林班ほ・る・そ小班・1059林班へ小班



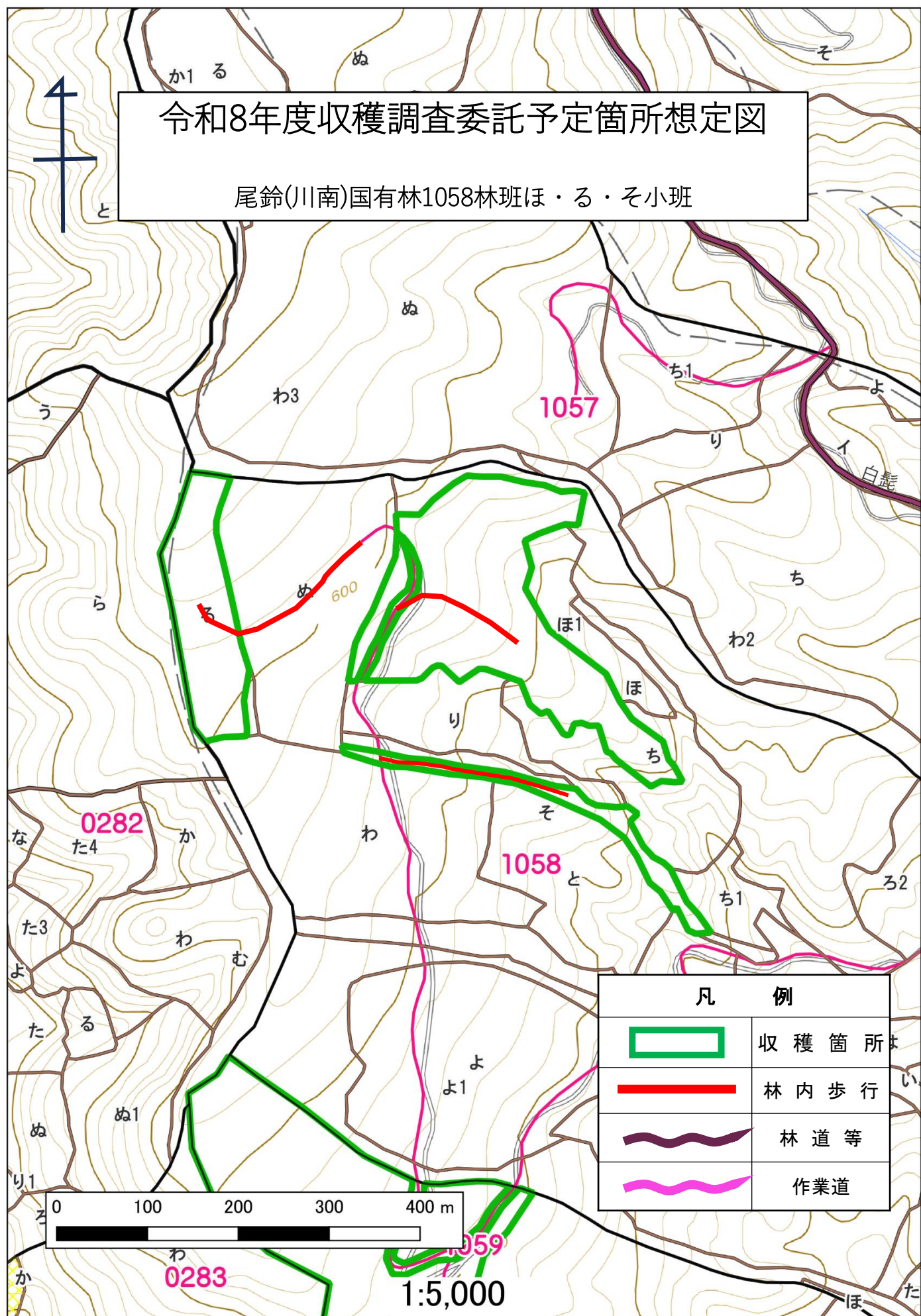
凡 例	
	収穫箇所
	林道等
	作業道



1:20,000

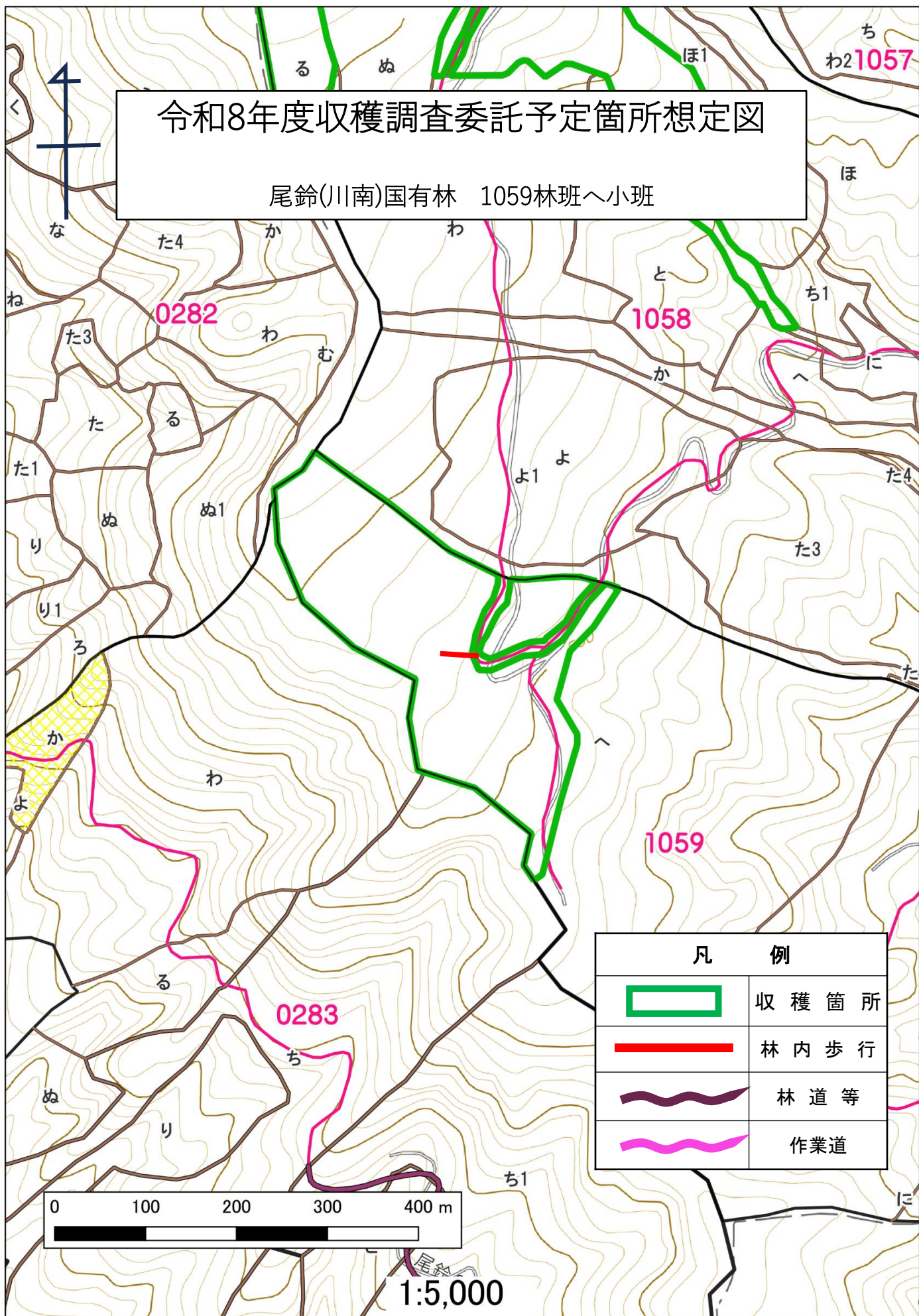
令和8年度収穫調査委託予定箇所想定図

尾鈴(川南)国有林1058林班ほ・る・そ小班



令和8年度収穫調査委託予定箇所想定図

尾鈴(川南)国有林 1059林班へ小班



収穫調査委託箇所の概要

102号物件(立木販売)

No.1
西都児湯森林管理署

記番	森林事務所	調査場所		林齢	伐採方法	伐採率(%)	調査方法	予定面積(ha)	予定材積(m ³)	極印	測量	距離(km)	区域表示	距離(km)	表示方法	林地傾斜	下層植生	歩行時間(分)	通勤距離(km)	成長量プロット	復命書作成見込み数	3Dレーザー標本ライン設定	林名区分	官収割合	伐造簿面積(ha) (複層伐の場合のみ)	伐区	備考 (複数樹種の場合は樹種名を入力)	
		国有林	林小班																									
1	札之元	吹山	33 へ	61	複層伐	100	標準地	0.62 (0.05)	373 (30)	無	GNS S	0.6 0.1	有	0.6 0.1	ベンキ	急	中	6	10.3		1		国有林	100	10.89	1	スキ	
2	札之元	吹山	33 へ	61	複層伐	100	標準地	0.91 (0.05)	411 (23)	無	GNS S	0.6 0.1	有	0.6 0.1	ベンキ	急	中	5	10.6		1		国有林	100		2	ヒノキ	
3	札之元	吹山	33 へ	61	複層伐	100	目測	0.46		無	GNS S	0.6	有	0.6	ベンキ	急	中	5	10.9		1		国有林	100		3	ヒノキ	
4	札之元	吹山	33 へ	61	複層伐	100	目測	0.67		無	GNS S	0.3	有	1.0	ベンキ	急	中	5	11.5		1		国有林	100		4	スキ	
5	札之元	吹山	33 へ	61	複層伐	100	目測	0.80		無	GNS S	0.5	無		ベンキ	急	中	5	11.5		1		国有林	100		4	ヒノキ	
6	札之元	吹山	34 わ	58	複層伐	100	標準地	1.02 (0.05)	458 (22)	無	GNS S	0.5 0.1	有	0.5 0.1	ベンキ	急	中	5	11.4		1		国有林	100		5	ヒノキ	
7	札之元	吹山	34 わ	58	複層伐	100	標準地	0.07 (0.05)	43 (31)	無	GNS S	0.1 0.1	無	0.0 0.1	ベンキ	急	中	5	11.7		1		国有林	100		6	スキ	
8	札之元	吹山	34 わ	58	複層伐	100	目測	1.05		無	GNS S	0.6	有	0.7	ベンキ	急	中	5	11.7		1		国有林	100		6	ヒノキ	
9	札之元	吹山	34 か	59	複層伐	100	目測	0.37		無	GNS S	0.3	有	0.2	ベンキ	急	中	5	11.7		1		国有林	100		6	ヒノキ	
10	札之元	吹山	34 か	59	複層伐	100	目測	0.11		無	GNS S		無		ベンキ	急	中	5	12.0		1		国有林	100		7	スギ	
11	札之元	吹山	34 か	59	複層伐	100	目測	1.29		無	GNS S	0.6	有	0.6	ベンキ	急	中	5	12.0		1		国有林	100	7	ヒノキ		
12	川南	尾鈴 (川北)	1048 た	59	複層伐	100	目測	1.96		無	GNS S	0.9	有	0.9	ベンキ	急	中	2	19.8		1		国有林	100	17.02	1	ヒノキ	
13	川南	尾鈴 (川北)	1048 た	57	複層伐	100	目測	1.28		無	GNS S	0.7	有	0.7	ベンキ	急	中	8	20.0		1		国有林	100		2	ヒノキ	
14	川南	尾鈴 (川北)	1048 た	57	複層伐	100	標準地	1.98 (0.05)	836 (21)	無	GNS S	0.9 0.1	有	0.9 0.1	ベンキ	中	中	3	20.3		1		国有林	100		3	ヒノキ	
15	川南	尾鈴 (川北)	1048 た	57	複層伐	100	標準地	2.39 (0.05)	1,009 (21)	無	GNS S	0.8 0.1	有	0.8 0.1	ベンキ	急	中	5	20.3		1		国有林	100		4	スギ	
合計																												No.2へ

注1 測量・表示距離は図上で測定した林小班外周距離等をもとに算定した目安の値であり、実際の距離とは異なる場合がある。
 注2 歩行時間は、自動車下車地点から林小班の中心までの歩行に要する時間であり、実測または図上距離などから算定した目安値である。
 注3 通勤距離は、最寄りの市町村役場等から調査箇所の最寄りの自動車下車地点までの距離であり、実測または図上距離などから算定した目安値である。
 注4 標準地調査では予定面積欄の上段は記番区域面積、()を標準地(実調査面積は標準地面積)とし、距離欄の上段は記番、下段は標準地の測量と区域表示の距離とする。
 注5 合計の上段は収穫予定区域面積及び材積、下段[]を調査区域面積及び材積とし、距離欄の上段は記番、下段は標準地の測量と区域表示の合計距離とする。

収穫調査委託箇所の概要

102号物件(立木販売)

記番	森 林 事務所	調査場所		林齢	伐採方法	伐採率 (%)	調査方法	予定面積 (ha)	予定材積 (m ³)	極印	測量	区域表示			林地傾斜	下層植生	歩行時間 (分)	通勤距離 (km)	成長量プロット	復命書作成見込み数	品質区分条件 (3Dレーザのみ)	林名区分	官収割合	伐造簿面積(ha) (複層伐の場合のみ)	伐区	備考	
		国有林	林小班									距離 (km)	距離 (km)	表示方法													
16	川南	尾鈴(川北)	1048 た	57	複層伐	100	目測	1.96		無	GNS S	0.8	有	0.8	ベンキ	急	中	8	19.6		1		国有林	100	(17.02)	5	スギ
17	川南	尾鈴(川北)	1048 た	57	複層伐	100	目測	0.79		無	GNS S	0.3	有	0.7	ベンキ	急	中	10	18.4		1		国有林	100		6	スギ
18	川南	尾鈴(川北)	1048 た	57	複層伐	100	目測	1.19		無	GNS S	0.4	無		ベンキ	急	中	9	18.4		1		国有林	100		6	ヒノキ
19	川南	尾鈴(川北)	1048 そ	57	複層伐	100	標準地	2.47 (0.05)	1,220 (25)	無	GNS S	1.0	有	1.0	ベンキ	急	中		18.6		1		国有林	100		7	スギ
20	川南	尾鈴(川北)	1048 そ	57	複層伐	100	目測	0.46		無	GNS S	0.4	有	0.9	ベンキ	中	中	8	18.1		1		国有林	100		8	スギ
21	川南	尾鈴(川北)	1048 そ	57	複層伐	100	標準地	2.04 (0.05)	1,008 (25)	無	GNS S	0.7	無	0.0	ベンキ	急	中	6	18.1		1		国有林	100		8	ヒノキ
22	都農	尾鈴(川北)	1026 り1	46	複層伐	100	目測	0.59		無	GNS S	0.3	無		ベンキ	中	中	9	25.0		1		国有林	100		1	ヒノキ
23	都農	尾鈴(川北)	1026 り	48	複層伐	100	目測	1.66		無	GNS S	0.6	有	0.8	ベンキ	急	中	7	25.0		1		国有林	100		1	ヒノキ
24	都農	尾鈴(川北)	1026 め1	47	複層伐	100	目測	2.37		無	GNS S	0.9	有	0.9	ベンキ	中	中	13	24.4		1		国有林	100	2	ヒノキ	
25	都農	尾鈴(川北)	1026 り	48	複層伐	100	標準地	1.81 (0.05)	691 (19)	無	GNS S	0.8	有	0.8	ベンキ	急	中	3	25.0		1		国有林	100	3	ヒノキ	
26	都農	尾鈴(川北)	1026 め1	47	複層伐	100	目測	1.05		無	GNS S	1.0	有	0.9	ベンキ	中	中	3	24.4		1		国有林	100	4	スギ	
27	都農	尾鈴(川北)	1026 め1	47	複層伐	100	目測	1.33		無	GNS S	0.6	無		ベンキ	急	中	3	24.4		1		国有林	100	4	ヒノキ	
28	都農	尾鈴(川北)	1026 と1	50	複層伐	100	標準地	1.76 (0.05)	435 (12)	無	GNS S	1.0	有	0.8	ベンキ	中	中	3	25.3		1		国有林	100	5	スギ	
29	都農	尾鈴(川北)	1026 と1	50	複層伐	100	目測	0.50		無	GNS S	0.3	無		ベンキ	急	中	5	25.3		1		国有林	100	5	ヒノキ	
30	都農	尾鈴(川北)	1026 と	51	複層伐	100	目測	1.03		無	GNS S	0.5	有	1.0	ベンキ	急	中	9	25.3		1		国有林	100	6	ヒノキ	
	合計																										No.3へ

注1 測量・表示距離は図上で測定した林小班外周距離等をもとに算定した目安の値であり、実際の距離とは異なる場合がある。
注2 歩行時間は、自動車下車地点から林小班の中心までの歩行に要する時間であり、実測または図上距離などから算定した目安値である。
注3 通勤距離は、最寄りの市町村役場等から調査箇所の最寄りの自動車下車地点までの距離であり、実測または図上距離などから算定した目安値である。
注4 標準地調査では予定面積欄の上段は記番区域面積、()を標準地(実調査面積は標準地面積)とし、距離欄の上段は記番、下段は標準地の測量と区域表示の距離とする。
注5 合計の上段は収穫予定区域面積及び材積、下段[]を調査区域面積及び材積とし、距離欄の上段は記番、下段は標準地の測量と区域表示の合計距離とする。

収穫調査委託箇所の概要

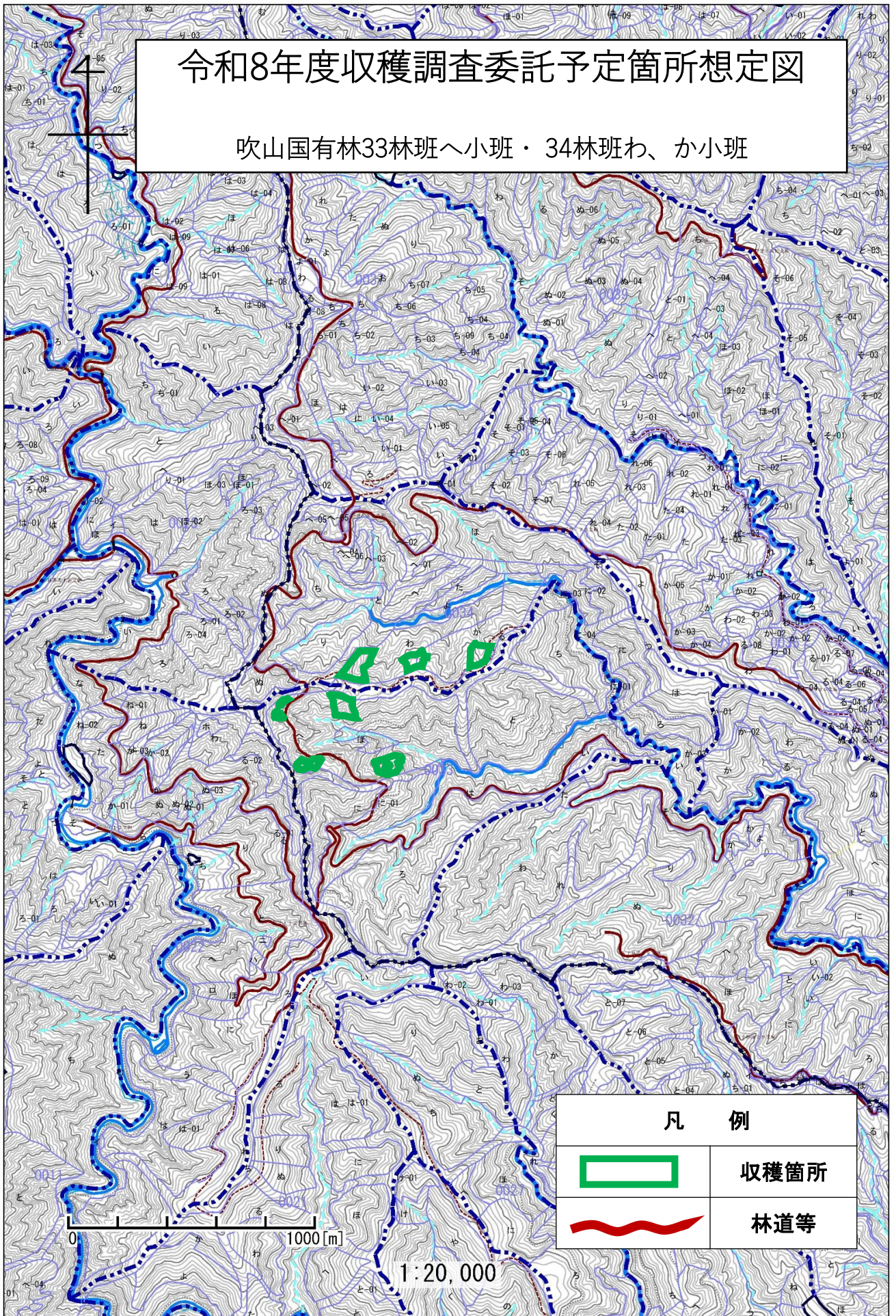
102号物件(立木販売)

記番	森林事務所	調査場所		林齢	伐採方法	伐採率(%)	調査方法	予定面積(ha)	予定材積(m ³)	極印	測量	距離(km)	区域表示		林地傾斜	下層植生	歩行時間(分)	通勤距離(km)	成長量プロット	復命書作成見込み数	品質区分条件(3Dレーザのみ)	林名区分	官収割合	伐造簿面積(ha) (複層伐の場合のみ)	伐区	備考	
		国有林	林小班										距離(km)	表示方法													
31	都農	尾鈴(川北)	1026 と2	45	複層伐	100	目測	1.07		無	GNS S	0.6	無	ペンキ	急	中	13	25.3		1		国有林	100	(13.5)	6	スギ	
32																											
33																											
34																											
35																											
36																											
37																											
38																											
39																											
40																											
41																											
42																											
43																											
44																											
45																											
合計								37.06 [22.49]	15,322 [229]			18.2 1.0		16.6 1.0													区域面積37.06ha

注1 測量・表示距離は図上で測定した林小班外周距離等をもとに算定した目安の値であり、実際の距離とは異なる場合がある。
注2 歩行時間は、自動車下車地点から林小班的中心までの歩行に要する時間であり、実測または図上距離などから算定した目安値である。
注3 通勤距離は、最寄りの市町村役場等から調査箇所の最寄りの自動車下車地点までの距離であり、実測または図上距離などから算定した目安値である。
注4 標準地調査では予定面積欄の上段は記番区域面積、()を標準地(実調査面積は標準地面積)とし、距離欄の上段は記番、下段は標準地の測量と区域表示の距離とする。
注5 合計の上段は収穫予定区域面積及び材積、下段[]を調査区域面積及び材積とし、距離欄の上段は記番、下段は標準地の測量と区域表示の合計距離とする。

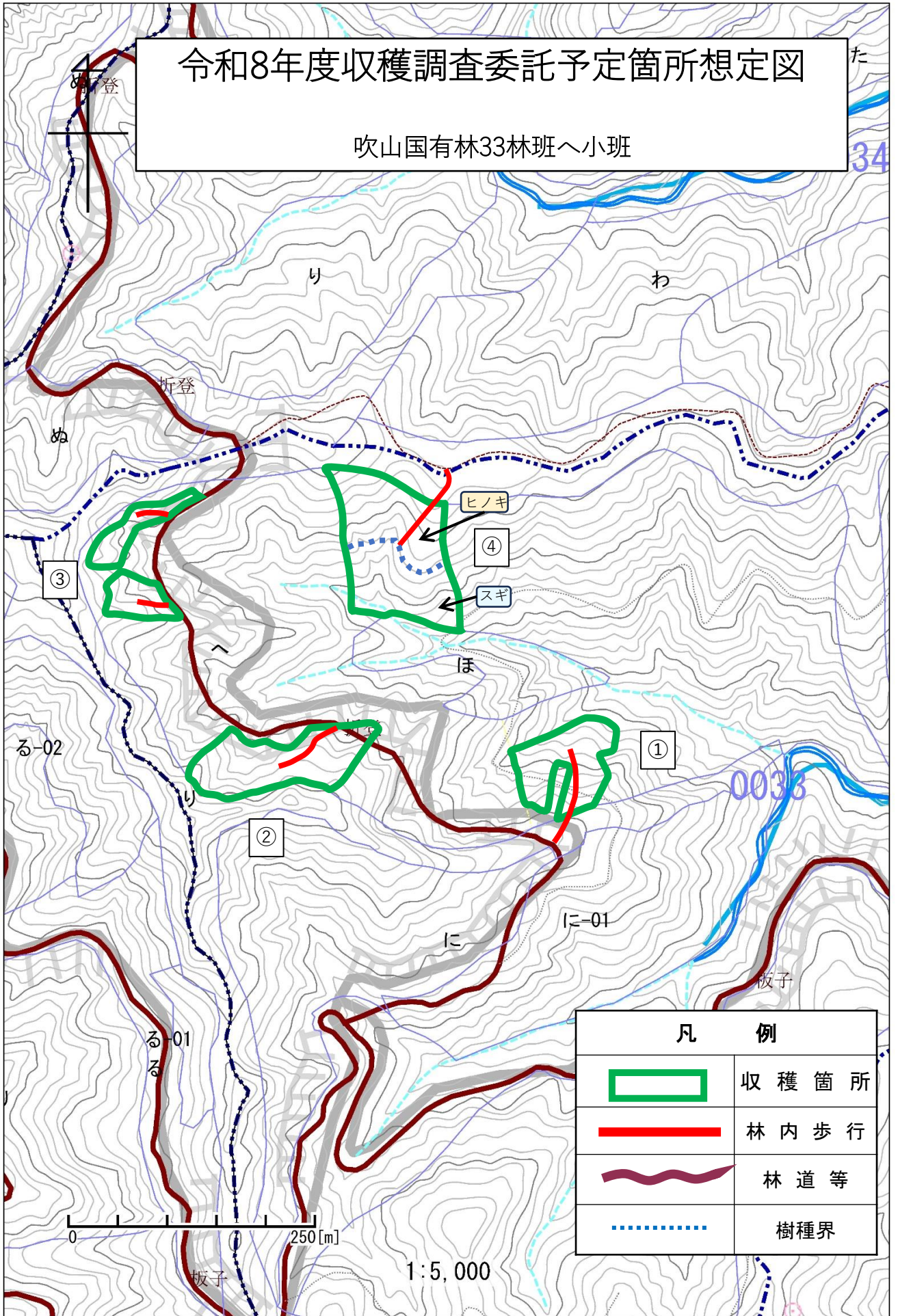
令和8年度収穫調査委託予定箇所想定図

吹山国有林33林班へ小班・34林班わ、か小班



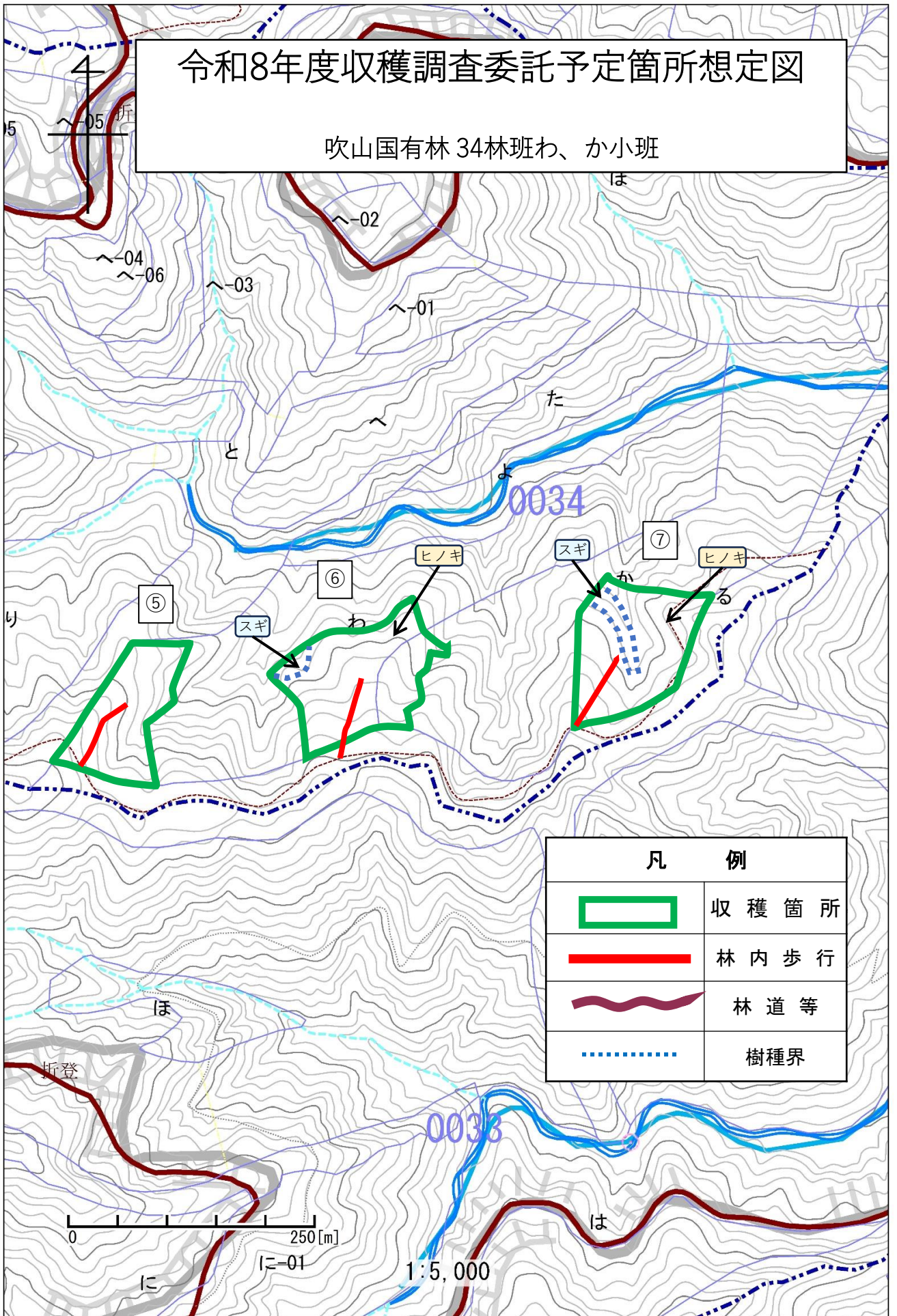
令和8年度収穫調査委託予定箇所想定図

吹山国有林33林班へ小班







令和8年度収穫調査委託予定箇所想定図

吹山国有林 34林班わ、か小班

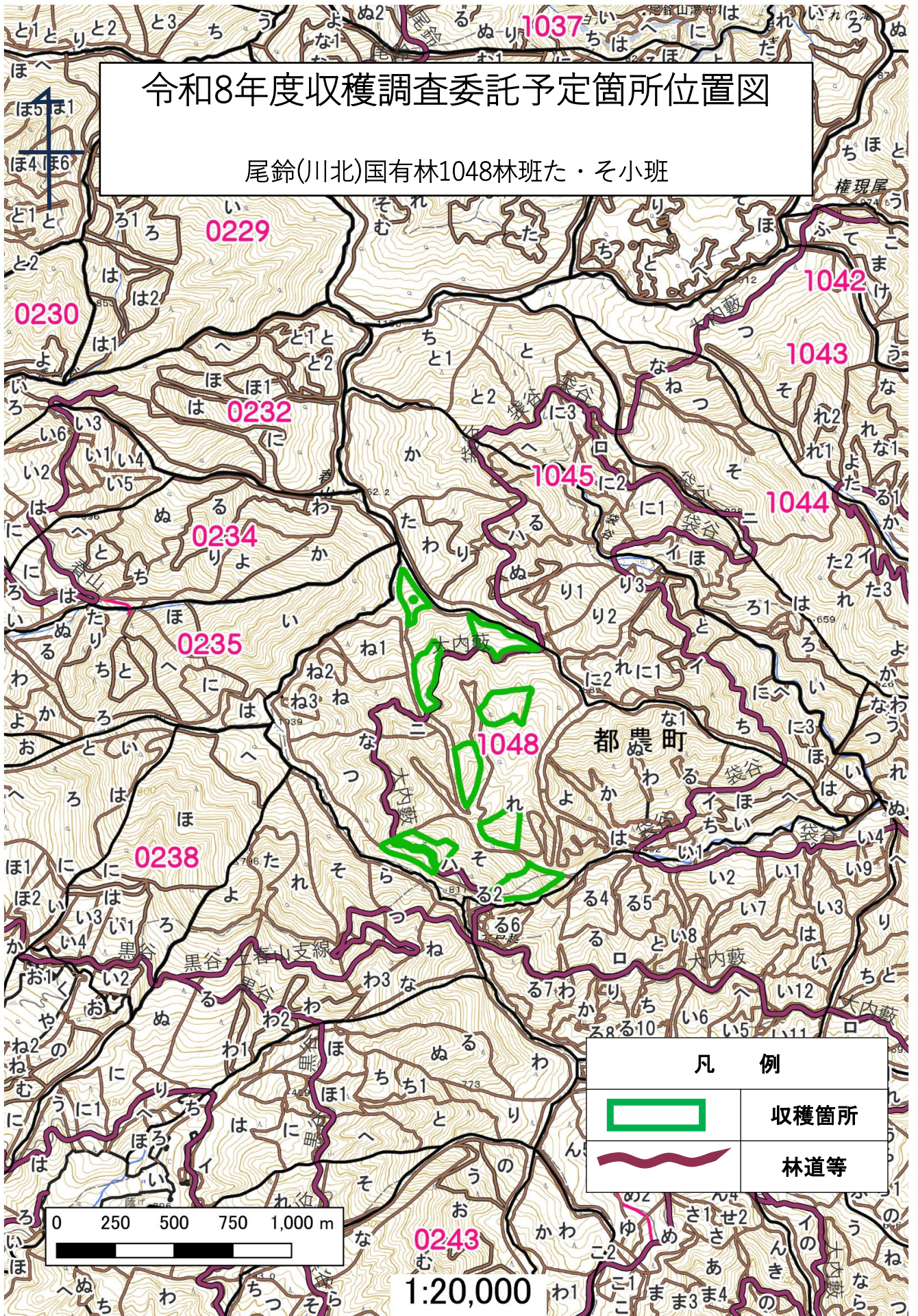


凡 例

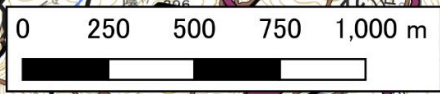
	収穫箇所
	林内歩行
	林道等
	樹種界

令和8年度収穫調査委託予定箇所位置図

尾鈴(川北)国有林1048林班た・そ小班



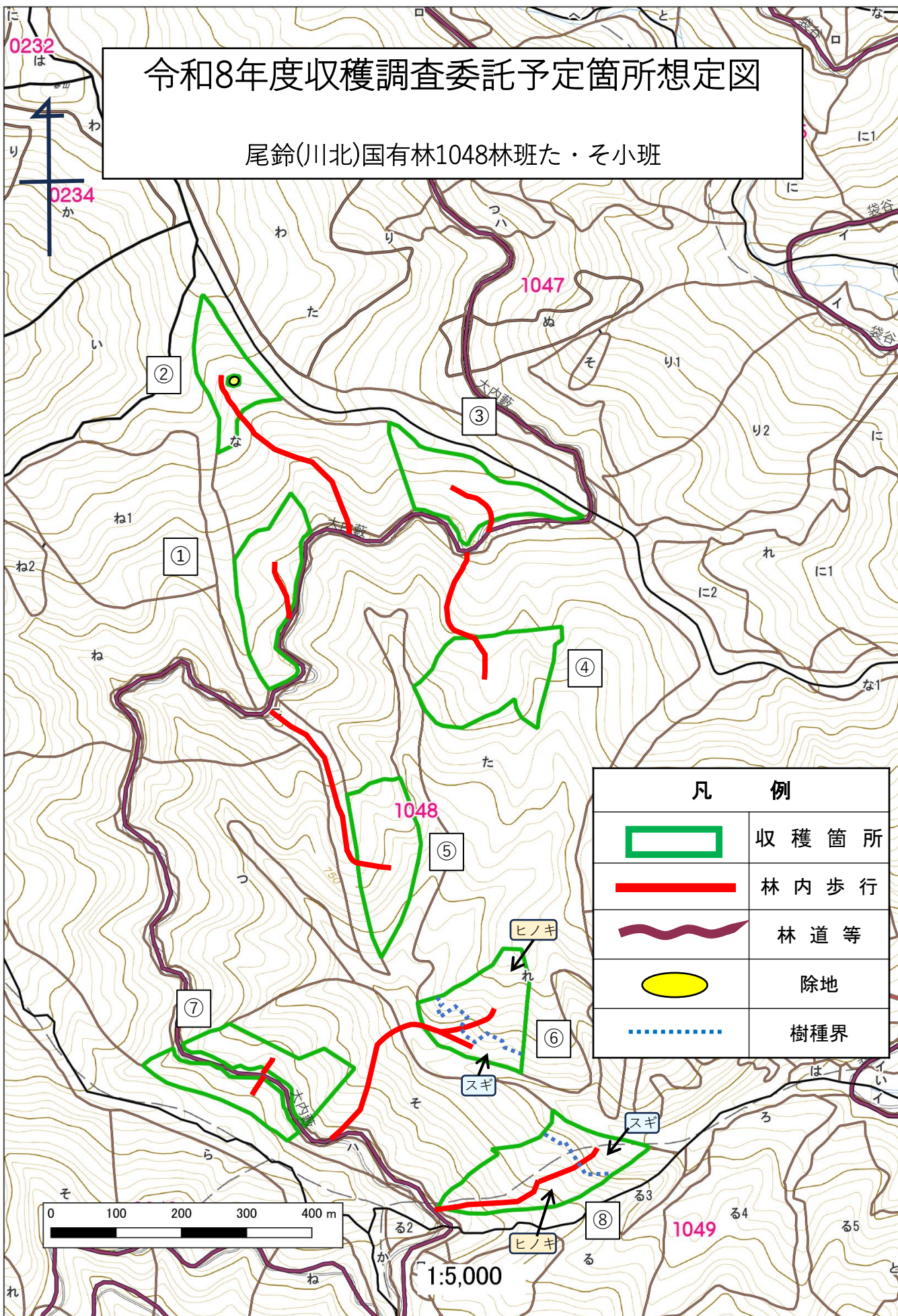
凡 例	
	収穫箇所
	林道等








1:20,000

令和8年度収穫調査委託予定箇所想定図

尾鈴(川北)国有林1048林班た・そ小班



凡 例

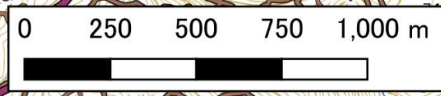
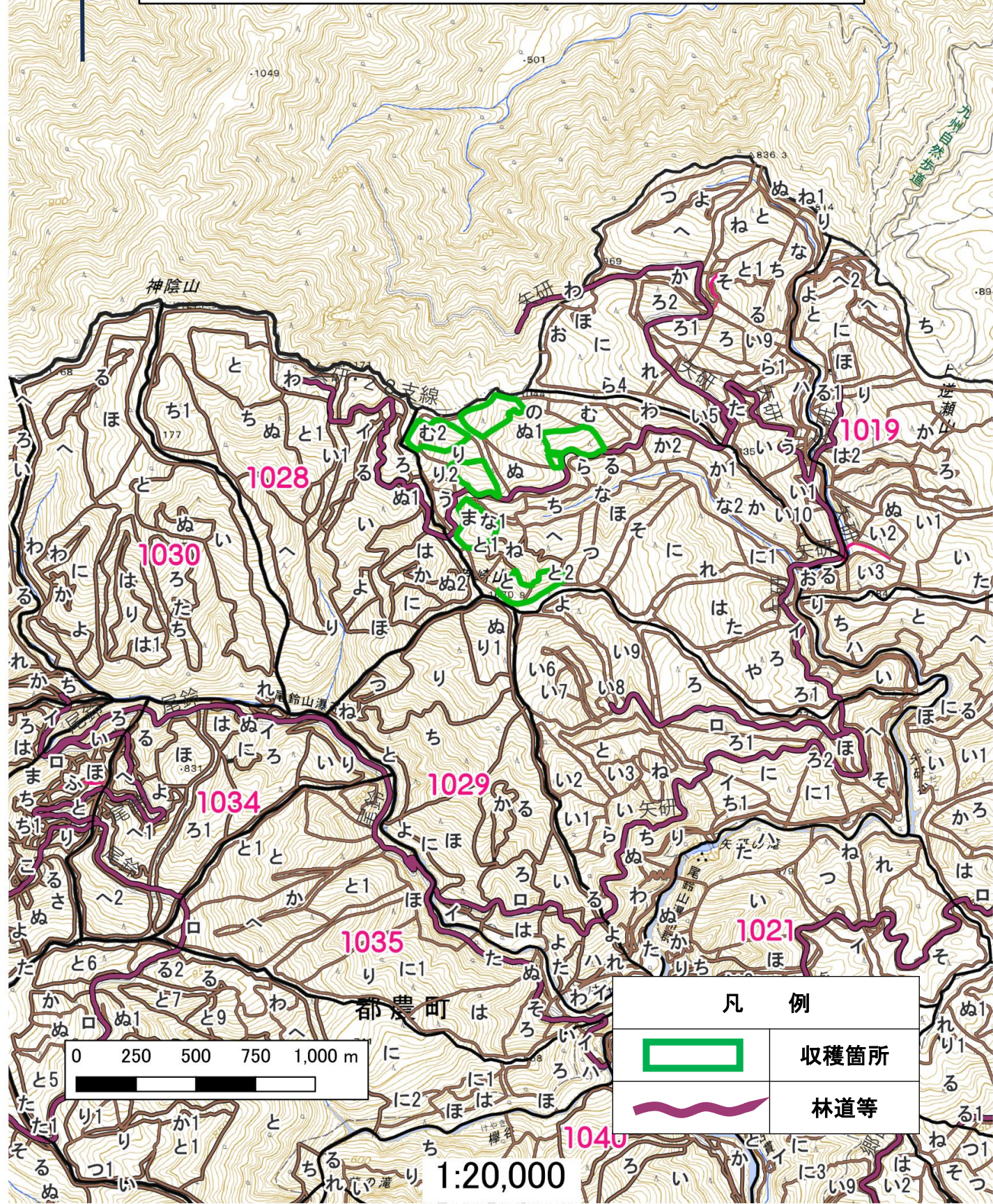
	収穫箇所
	林内歩行
	林道等
	除地
	樹種界

0 100 200 300 400 m

1:5,000

令和8年度収穫調査委託予定箇所位置図

尾鈴(川北)国有林1026林班と・と1・と2・ぬ1・り・り1小班

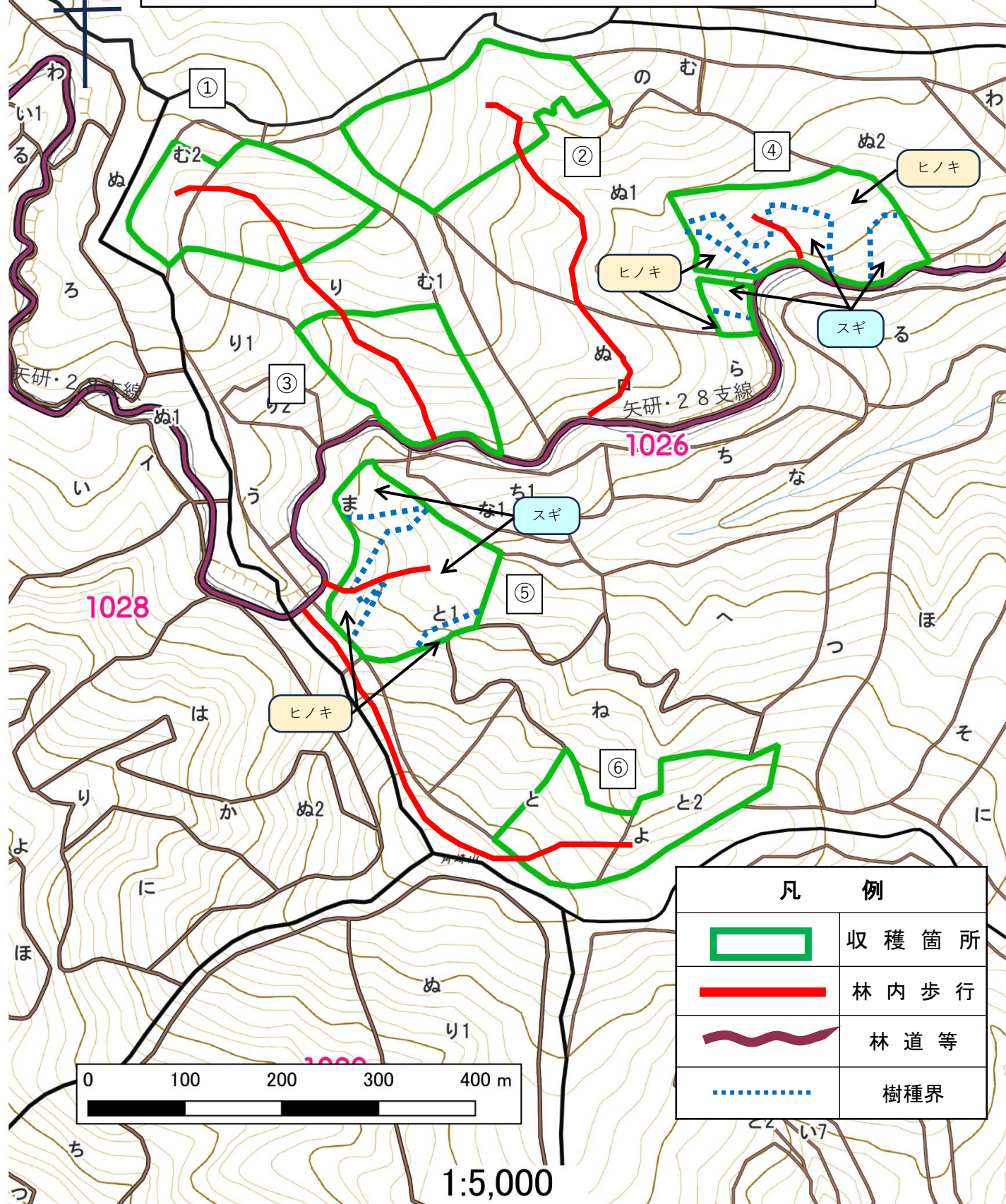


凡 例	
	収穫箇所
	林道等

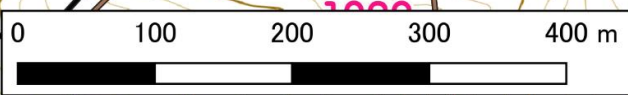
1:20,000

令和8年度収穫調査委託予定箇所想定図

尾鈴(川北)国有林1026林班と・と1・と2・ぬ1・り・り1小班



凡 例	
	収穫箇所
	林内歩行
	林道等
	樹種界



1:5,000