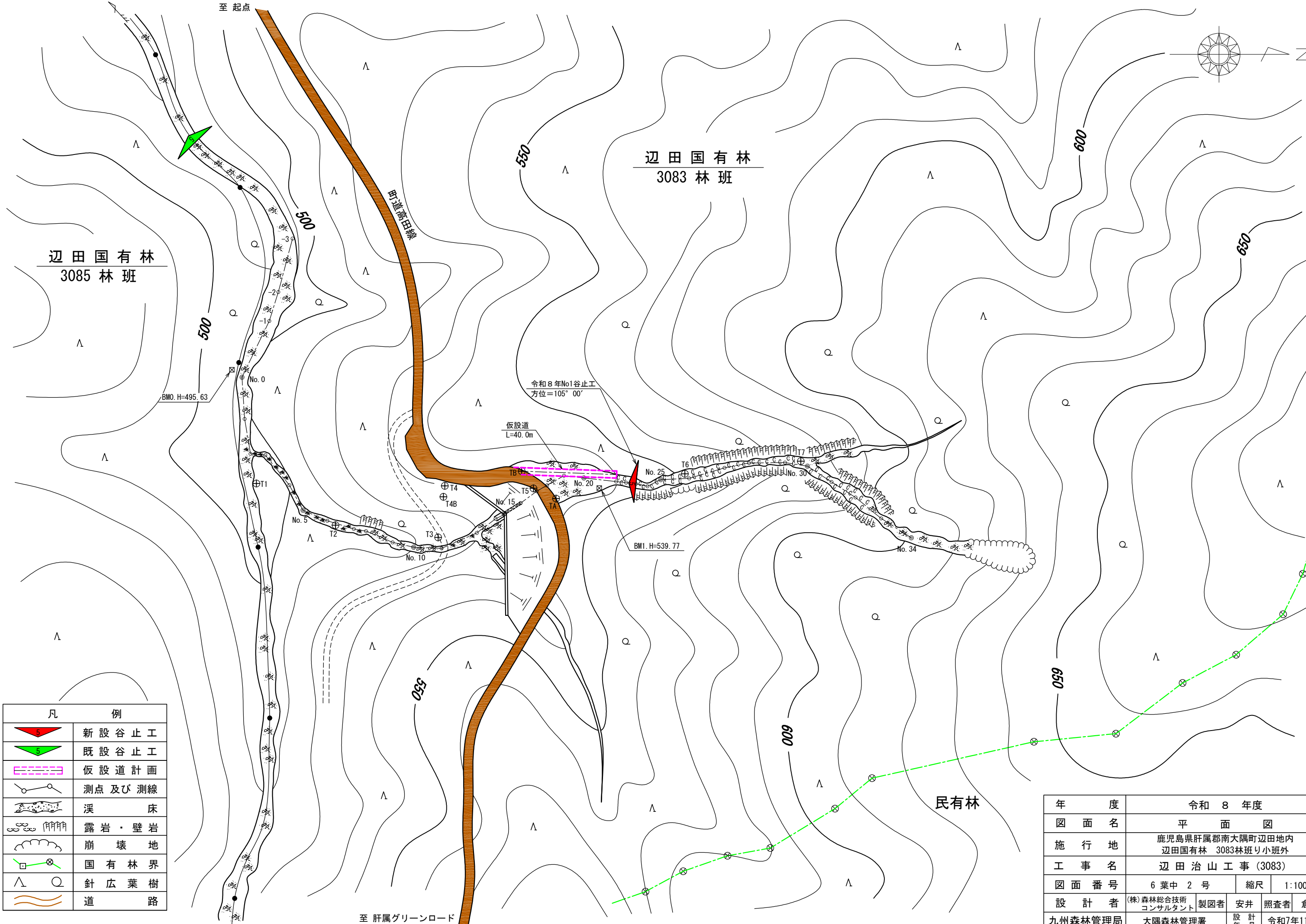


年 度	令和 8 年度			
図 面 名	位 置 図			
施 行 地	鹿児島県肝属郡南大隅町辺田地内 辺田国有林 3083林班り小班外			
工 事 名	辺田治山工事(3083)			
図 面 番 号	6 葉 中 1 号	縮 尺	1:50,000	
設 計 者	(株)森林総合技術 コンサルタント	製 図 者	安 井	照 査 者 倉 本
九州森林管理局	大隅森林管理署	設 計 年 月	令和7年11月	



辺田国有林
3085 林班

辺田国有林
3083 林班

令和8年No1谷止工
方位=105°00'

仮設道
L=40.0m

BM1. H=539.77

民有林

至 肝属グリーンロード

凡	例
	新設谷止工
	既設谷止工
	仮設道計画
	測点及び測線
	溪床
	露岩・壁岩
	崩壊地
	国有林界
	針広葉樹
	道路

年度	令和8年度			
図面名	平面図			
施行地	鹿児島県肝属郡南大隅町辺田地内 辺田国有林 3083林班り小班外			
工事名	辺田治山工事(3083)			
図面番号	6葉中2号	縮尺	1:1000	
設計者	(株)森林総合技術 コンサルタント	製図者	安井	照査者 倉本
九州森林管理局	大隅森林管理署	設計年	令和7年11月	



№. 1 谷止工計画地の状況