

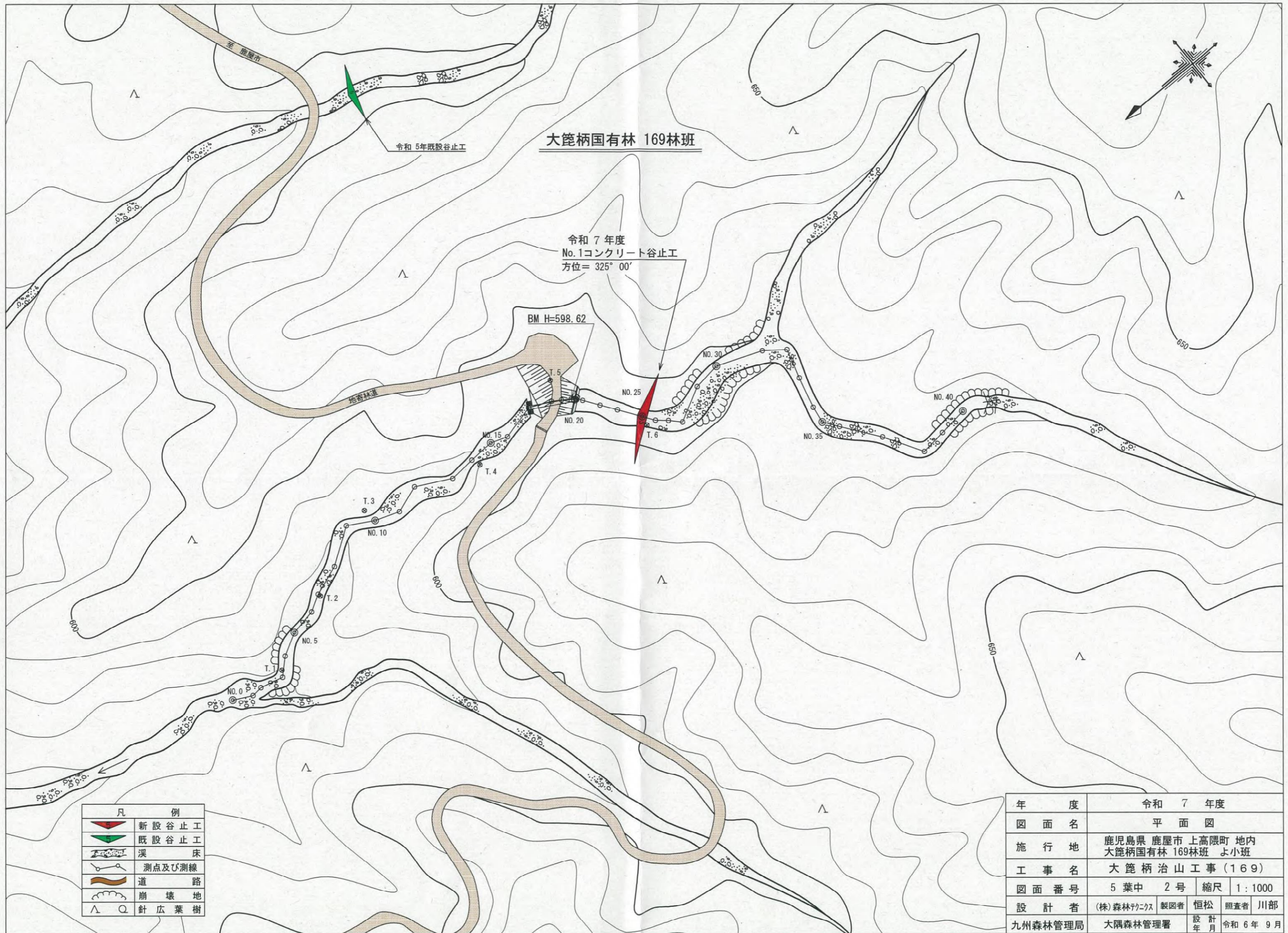
計画地

高隈山県立自然公園

垂水市

垂水

年 度	令和 7 年度			
図 面 名	位 置 図			
施 行 地	鹿児島県 鹿屋市 上高隈町 地内 大笹柄国有林 169林班 よ小班			
工 事 名	大笹柄治山工事(169)			
図 面 番 号	5 葉 中 1 号	縮 尺	1:50,000	
設 計 者	株式会社 森林テクニクス	製 図 者	恒 松	照 査 者 川 部
九州森林管理局	大隅森林管理署	設 計 年 月	令和 6 年 9 月	



大篋柄国有林 169林班

令和7年度
No.1コンクリート谷止工
方位=325°00'

BM H=598.62

令和5年既設谷止工

地帯林道

至鹿屋市

凡 例	
	新設谷止工
	既設谷止工
	溪 床
	測点及び測線
	道 路
	崩 壊 地
	針 広 葉 樹

年 度	令和 7 年度		
図 面 名	平 面 図		
施 行 地	鹿児島県 鹿屋市 上高隈町 地内 大篋柄国有林 169林班 よ小班		
工 事 名	大篋柄治山工事(169)		
図 面 番 号	5 葉 中	2 号	縮 尺 1:1000
設 計 者	(株)森林テクノス	製 図 者 恒 松	照 査 者 川 部
九州森林管理局	大隅森林管理署	設 計 年 月	令和 6 年 9 月

大籠柄治山工事(169)



測点No. 25のNo. 1谷止工計画地の状況