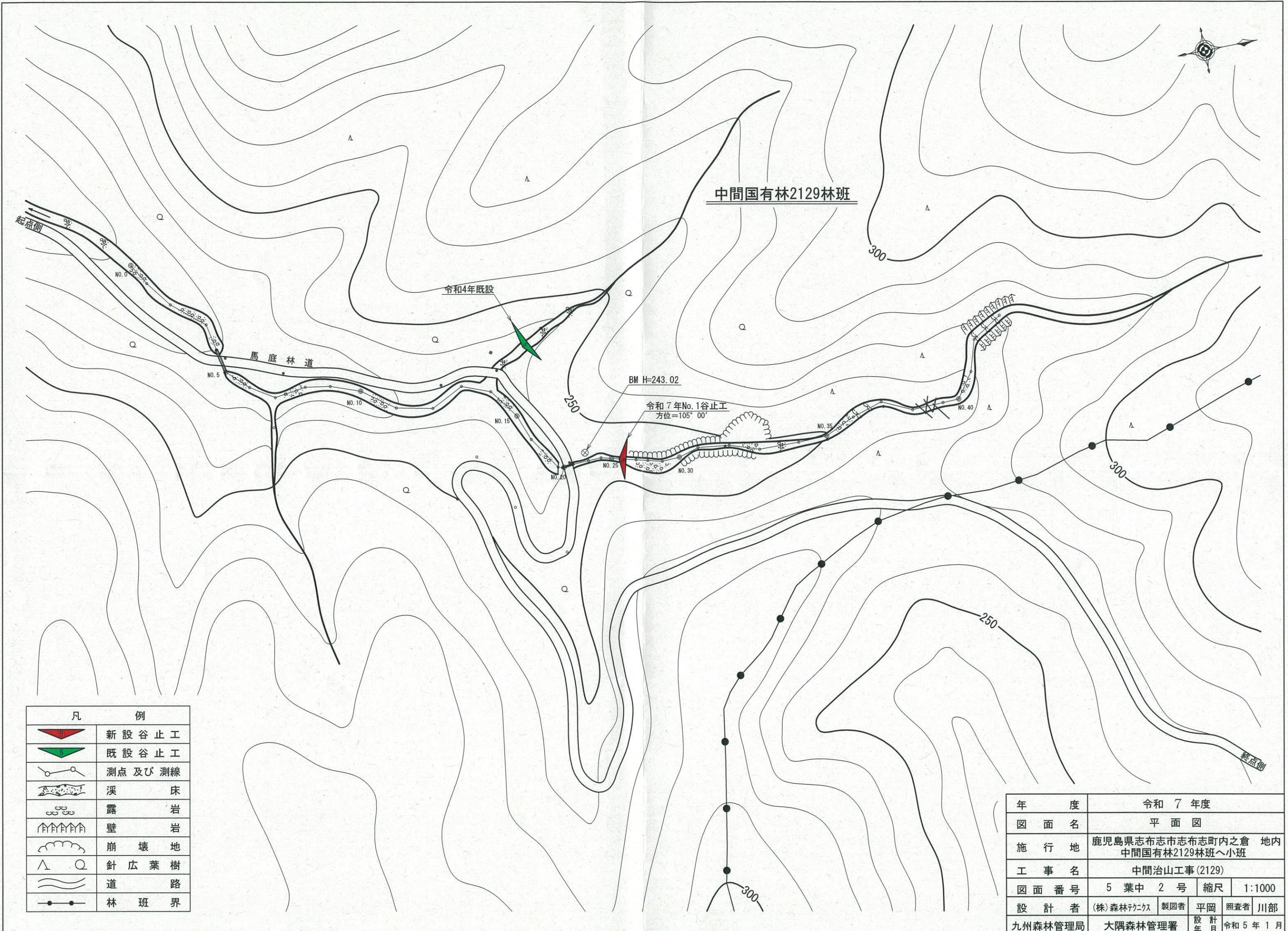


宮崎南部森林管理署管内

大淀川

宮崎県  
串間市

年度	令和 7 年度				
図面名	位置図				
施行地	鹿児島県志布志市志布志町内之倉 地内 中間国有林2129林班へ小班				
工事名	中間治山工事(2129)				
図面番号	5 葉中 1 号	縮尺	1:50,000		
設計者	株式会社 森林テクニクス	製図者	平岡	照査者	川部
九州森林管理局	大隅森林管理署	設 計 年 月	令和 5 年 1 月		



中間国有林2129林班

令和4年既設

BM H=243.02

令和7年No.1谷止工  
方位=105°00'

凡 例	
	新設谷止工
	既設谷止工
	測点及び測線
	溪 床
	露 岩
	壁 岩
	崩 壊 地
	針 広 葉 樹
	道 路
	林 班 界

年 度	令和7年度			
図 面 名	平 面 図			
施 行 地	鹿児島県志布志市志布志町内之倉 地内 中間国有林2129林班へ小班			
工 事 名	中間治山工事(2129)			
図 面 番 号	5 葉 中 2 号	縮 尺	1:1000	
設 計 者	(株)森林テック	製図者	平岡	照査者 川部
九州森林管理局	大隅森林管理署	設 計 年 月	令和5年1月	



No. 1 谷止工計画箇所 の 状況      PB182409