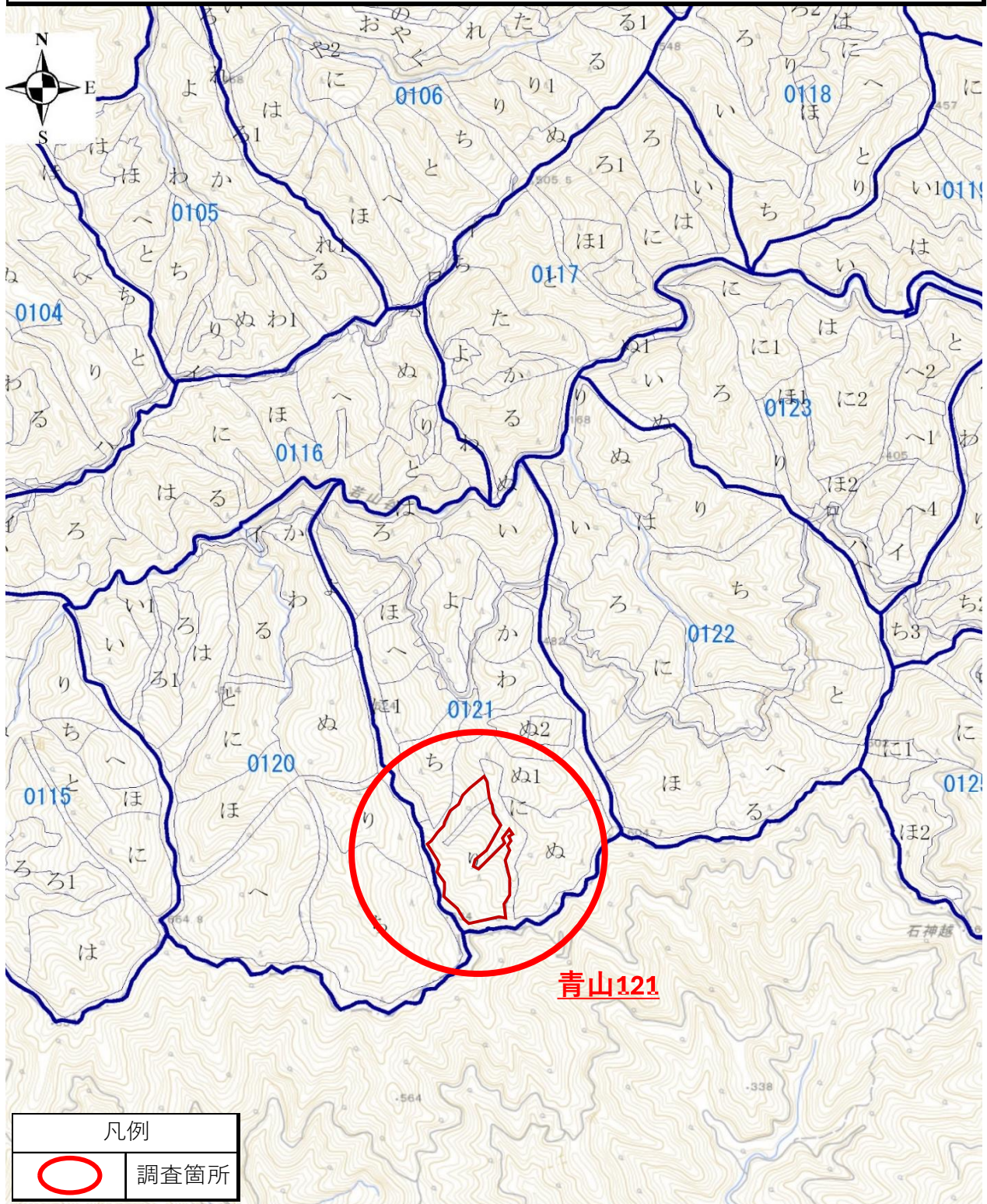


令和8年度 収穫調査委託予定箇所位置図（2号物件）

調査場所 分収造林青山国有林121り林小班

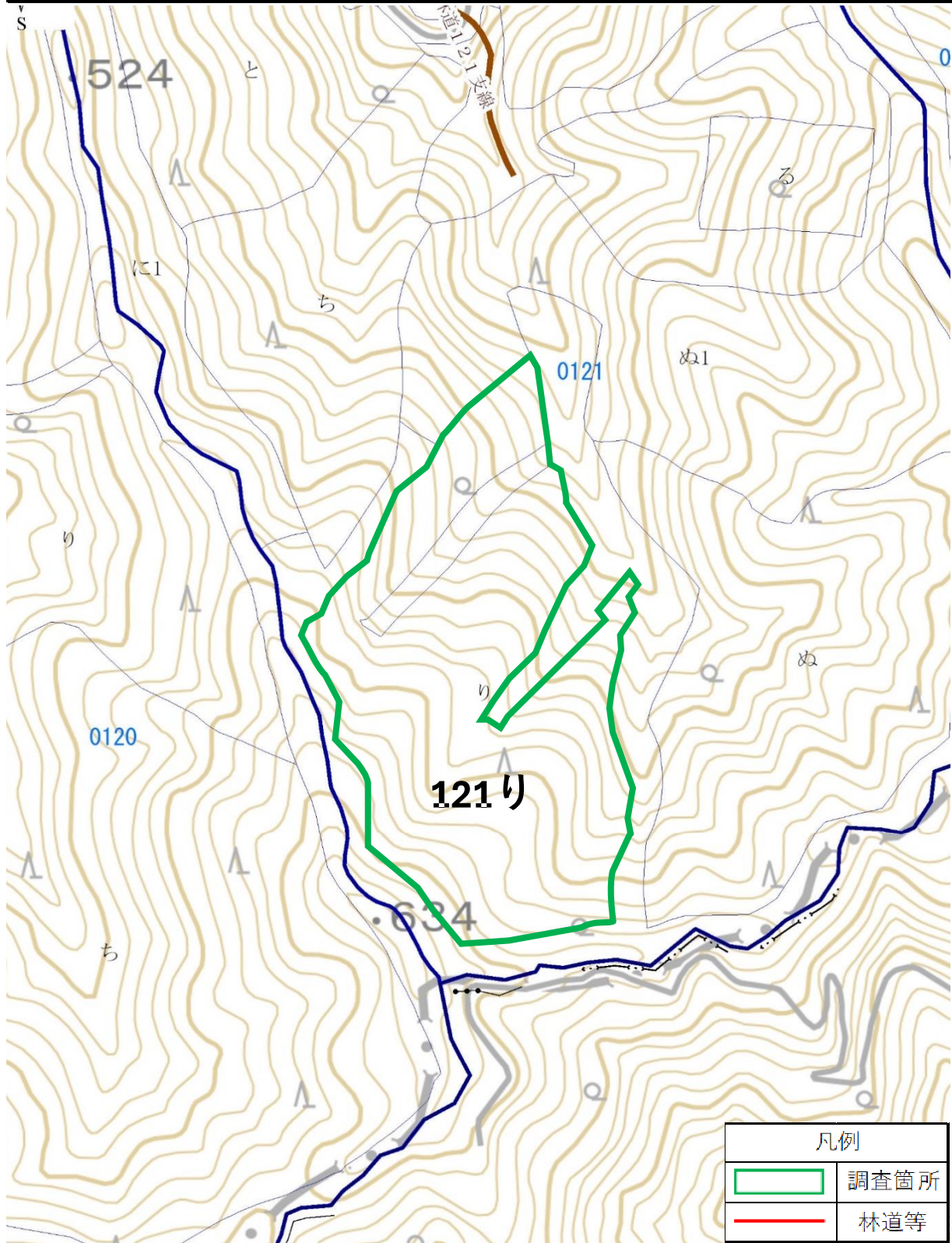
面積 9.60ha



令和8年度 収穫調査委託予定箇所想定図（2号物件）

調査場所 分収造林青山国有林121り林小班

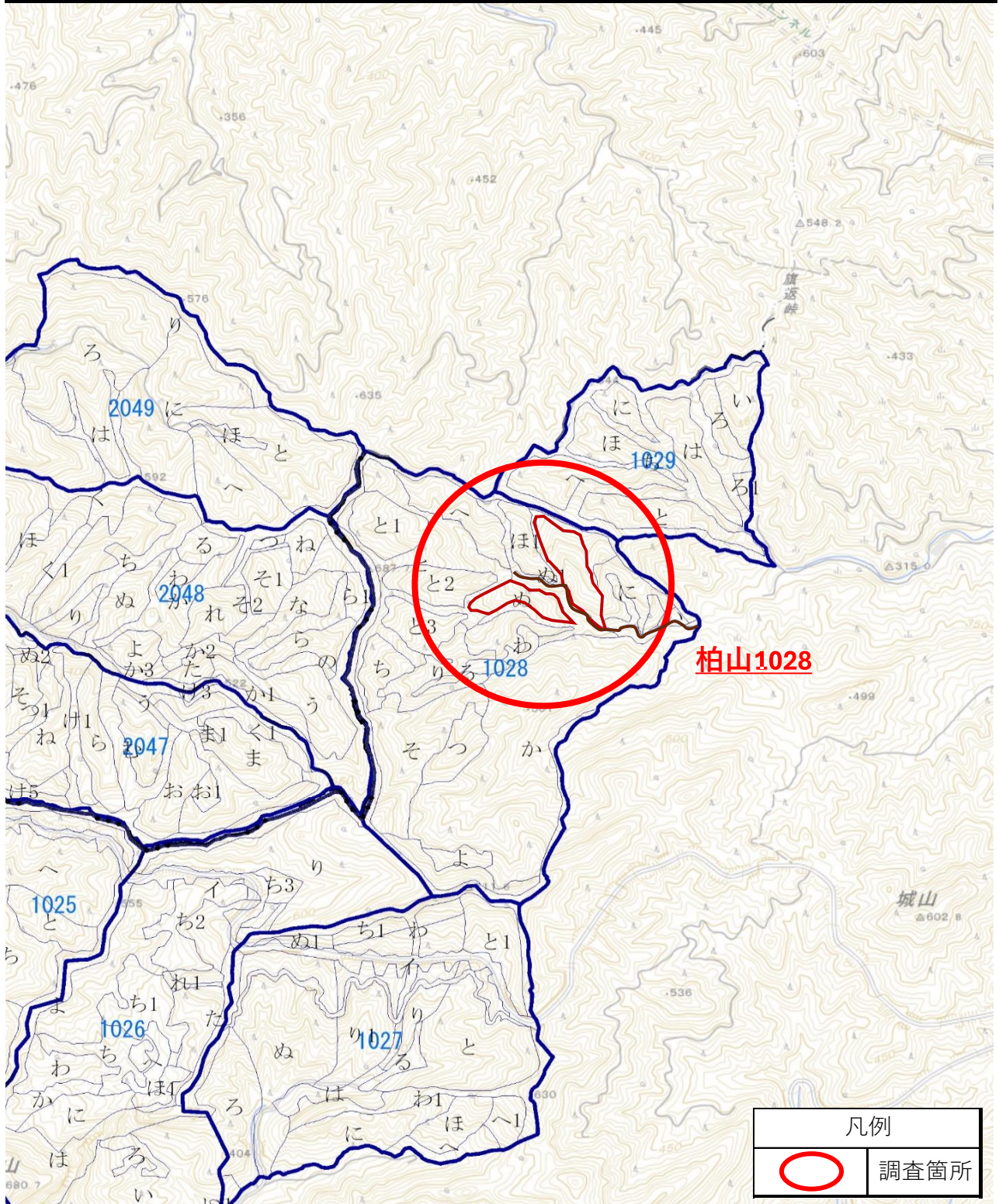
面積 9.60ha



令和8年度 収穫調査委託予定箇所位置図（2号物件）

調査場所 分収造林柏山国有林1028ほ・ぬ林小班

面積	1028ほ	4.00ha
	1028ぬ	2.30ha



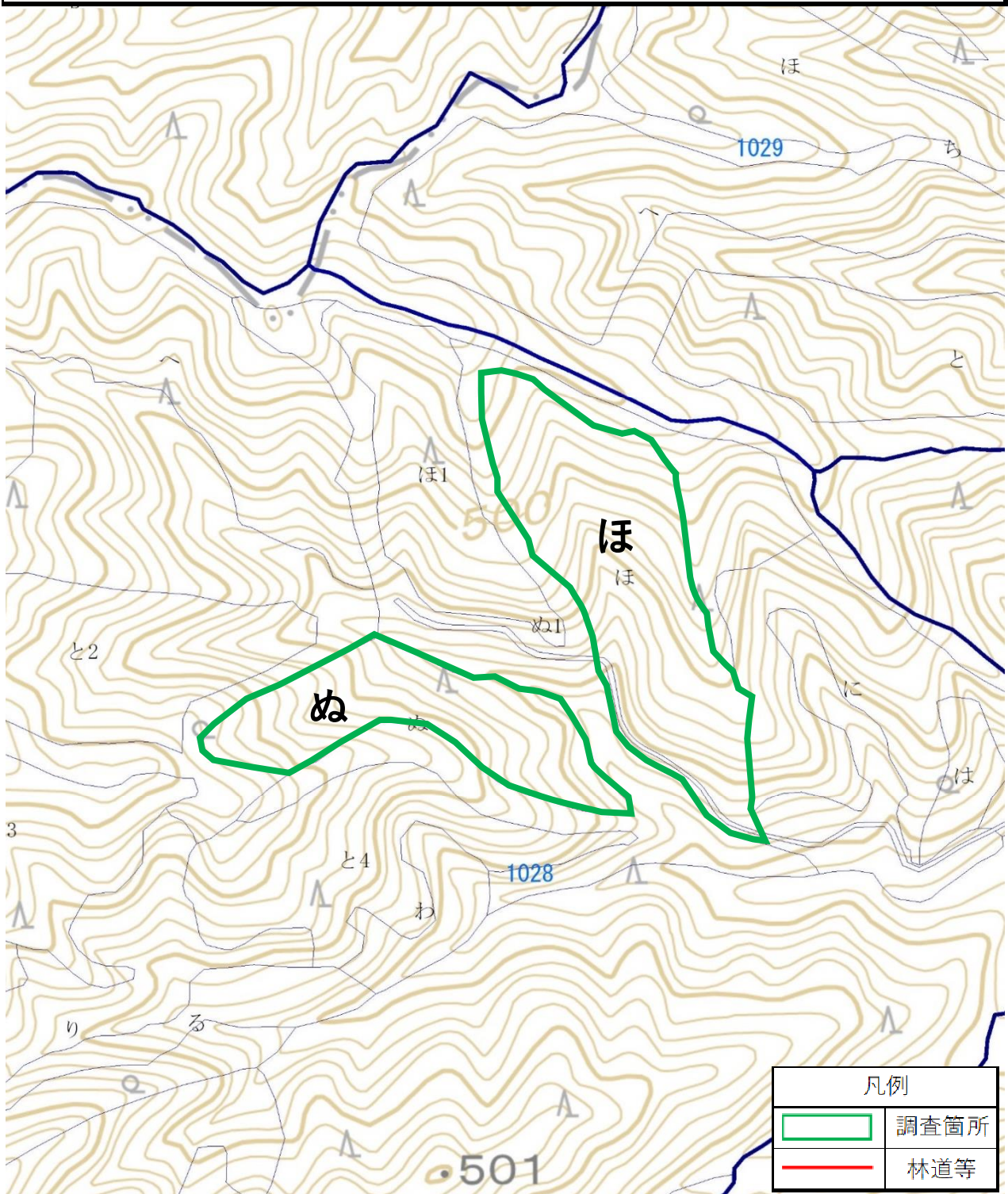
凡例	
	調査箇所

令和8年度 収穫調査委託予定箇所想定図（2号物件）

調査場所 分収造林柏山国有林1028ほ・ぬ林小班

面積 1028ほ 4.00ha

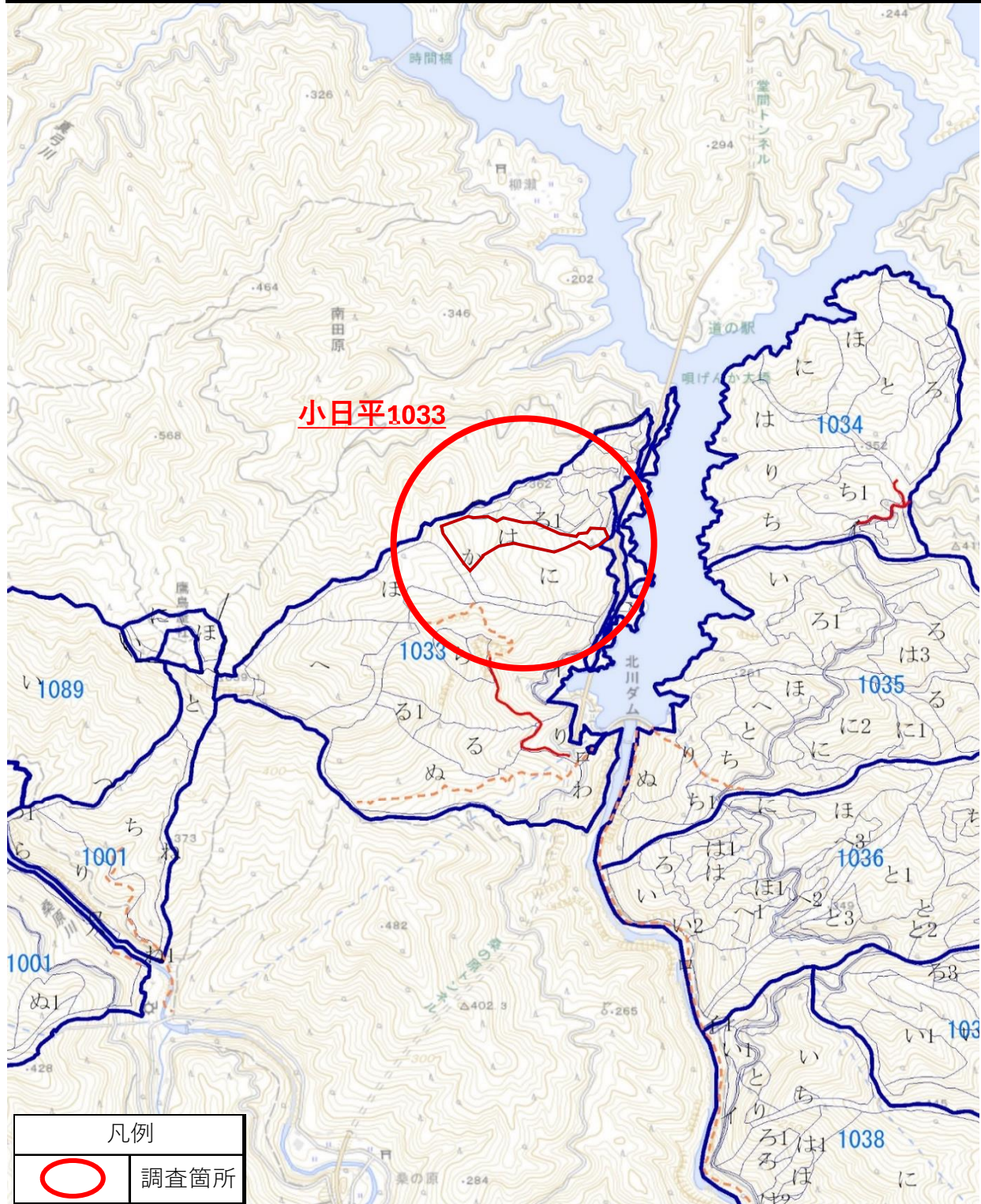
1028ぬ 2.30ha



令和8年度 収穫調査委託予定箇所位置図（2号物件）

調査場所 分収造林小日平国有林1033は林小班

面積 4.90ha



令和8年度 収穫調査委託予定箇所想定図（2号物件）

調査場所 分収造林小日平国有林1033は林小班

面積 4.90ha

