

造林事業請負契約書(案)

- 1 事業名 造林事業（下刈作業外3）請負
- 2 事業場所 長崎県雲仙市
土黒温泉嶽国有林70り林小班外26
別紙、図面のとおり
- 3 事業量 下刈作業 68.50ha
除伐作業 4.73ha
除伐2類作業 2.72ha
林道等刈払い作業 1.44ha
(別紙、作業内訳書のとおり)
- 4 事業期間 契約日の翌日から
令和8年9月30日まで
(ただし、作業種別又は箇所別の事業期間は、別紙、作業内訳書のとおり)
- 5 作業仕様書 別紙、作業仕様書のとおり
- 6 請負金額 金〇〇,〇〇〇,〇〇〇円也
(うち取引に係る消費税及び地方消費税の額
金〇,〇〇〇,〇〇〇円也)
- 7 選択条項
別冊約款中選択される条項は次のとおりである
(選択されるものは○印、削除されるものは×印)

適用削除の区分	選 択 条 項		
×	契約保証金の納付		第4条第1項第1号
×	契約保証金の納付に代わる担保となる有価証券等の提供		第4条第1項第2号
×	銀行、甲が確実と認める金融機関等の保証		第4条第1項第3号
×	公共工事履行保証証券による保証		第4条第1項第4号
×	履行保証保険契約の締結		第4条第1項第5号
×	支給材料及び貸与品		第15条
×	前金払	分の 以内	第35条第1項
×	中間前金払い		第35条第4項
○	部分払	2回以内	第38条
×	国庫債務負担行為に係る契約の特則		第40条

(注) 国庫債務負担行為に係る契約にあつては、別紙を添付する。

8 支給材料及び貸与物件

品 名	品質規格	数 量	引渡予定場所	引 渡 予 定 月 日

9 特約事項

(1) 別紙、特約条件、特約事項のとおり

上記の事業について、発注者 分任支出負担行為担当官 長崎森林管理署長 濱本高光と請負〇〇〇は、各々の対等な立場における合意に基づいて、本契約書及び九州森林管理局長の定める国有林野事業造林事業請負契約約款及び造林事業請負標準仕様書によって公正な請負契約を締結し、信義に従って誠実にこれを履行するものとする。

また、請負者が共同事業体を結成している場合には、請負者は、別紙共同事業体協定書により契約書記載の事業を共同連帯して請け負う。

本契約の証として本書2通を作成し、当事者記名押印の上、各自1通を保有する。

令和8年 月 日

発注者（甲） 住 所 長崎県諫早市栗面町804-1
分任支出負担行為担当官
長崎森林管理署長 濱本 高光 印

請負者（乙） 住 所 〇〇〇〇
〇〇〇〇 〇〇〇〇
〇〇〇〇 〇〇〇〇 印

【注】請負者が共同事業体を結成している場合においては、請負者の住所及び氏名の欄には、共同事業体の名称並びに共同事業体の代表者及びその他の構成員の住所及び氏名を記入する。

【例】請負者〇〇共同事業体
代表者 〇〇林業株式会社
住 所 〇〇〇〇
代表取締役 〇〇〇〇 印

〇〇林業株式会社
住 所 〇〇〇〇
代表取締役 〇〇〇〇 印

〇〇林業株式会社
住 所 〇〇〇〇
代表取締役 〇〇〇〇 印

作業内訳書

作業種	林小班	作業区分 (下刈年次)		区域面積 (ha)	控除面積 (ha)	契約面積 (ha)	作業期間		伐倒数量		備考
							自	至	樹種	本数/ha	
下刈	70り	全刈	(3)	2.41	0.15	2.26	令和8年6月1日	令和8年9月30日	—	—	島原(森)
〃	70む	〃	(2)	3.40	0.00	3.40	〃	〃	—	—	〃
〃	73い	〃	(2)	2.07	0.00	2.07	〃	〃	—	—	〃
〃	73と	〃	(1)	6.04	0.00	6.04	〃	〃	—	—	〃
〃	122い	〃	(1)	12.42	0.00	12.42	〃	〃	—	—	〃
〃	125む	〃	(5)	2.35	0.00	2.35	〃	〃	—	—	〃
〃	127わ	〃	(2)	2.59	0.42	2.17	〃	〃	—	—	〃
〃	73い	筋刈	(2)	0.40	0.00	0.40	〃	〃	—	—	〃
〃	113は	全刈	(1)	0.88	0.00	0.88	〃	〃	—	—	雲仙千々石(森)
〃	116ほ2	筋刈	(3)	3.34	0.34	3.00	〃	〃	—	—	〃
〃	119の	〃	(4)	7.26	0.00	7.26	〃	〃	—	—	〃
〃	9い	全刈	(2)	3.07	0.30	2.77	〃	〃	—	—	大村(森)
〃	9に	〃	(2)	5.55	0.00	5.55	〃	〃	—	—	〃
〃	9ほ	〃	(4)	3.42	0.00	3.42	〃	〃	—	—	〃
〃	9へ	〃	(4)	2.26	0.00	2.26	〃	〃	—	—	〃
〃	21い	〃	(4)	3.27	0.00	3.27	〃	〃	—	—	〃
〃	21ろ	〃	(4)	5.13	0.00	5.13	〃	〃	—	—	〃
〃	21に	〃	(4)	0.43	0.00	0.43	〃	〃	—	—	〃
〃	29ろ1	〃	(3)	3.50	0.08	3.42	〃	〃	—	—	長浦(森)
		小計		69.79	1.29	68.50					
除伐	54か	全刈		4.73	0.00	4.73	契約日の翌日	令和8年9月30日	—	—	長浦(森)
		小計		4.73	0.00	4.73					
除伐2類	51へ1	選木伐倒		2.72	0.00	2.72	契約日の翌日	令和8年9月30日	ヒノキ	420	長浦(森)
		小計		2.72	0.00	2.72					
林道等刈払い	三会林道 83支線外	全刈		0.32	0.00	0.32	契約日の翌日	令和8年9月30日	—	—	島原(森)
〃	土黒林道外	〃		0.16	0.00	0.16	〃	〃	—	—	〃
〃	73林班 作業道	〃		0.06	0.00	0.06	〃	〃	—	—	〃
〃	飯岳林道	〃		0.40	0.00	0.40	〃	〃	—	—	雲仙千々石(森)
〃	千々石林道	〃		0.40	0.00	0.40	〃	〃	—	—	〃
〃	千々石林道 (北口)	〃		0.10	0.00	0.10	〃	〃	—	—	〃
		小計		1.44	0.00	1.44					
		合計		78.68	1.29	77.39					

- 【留意事項】
1. 作業種、林小班、作業区分毎に記入すること。
 2. 使用材料については、品名、数量を記番毎に記入すること。
 3. 各作業ごとの作業方法は、作業区分の欄に記入すること。
 4. 使用材料がある場合は、使用材料規格内訳書を添付すること。

下刈作業仕様書

1. 作業方法等

(1) 人力又は人力機械併用による下刈

ア. 全刈

全刈は、区域全面を刈払うこと。

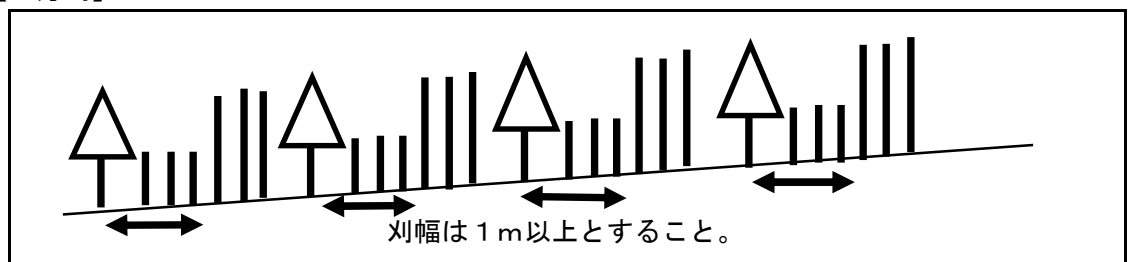
イ. 筋刈

筋刈方法は、下図 ④交互刈（隔年刈）とする。

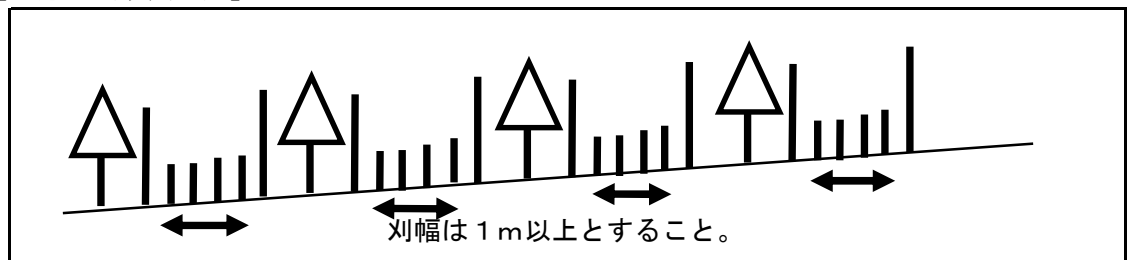
筋刈は現地の状況に応じて等高線刈、又は縦列刈とし、刈幅は1 m以上とすること。

現地の状況に応じて、筋刈方法は下図①、②、③に変更できるものとする。

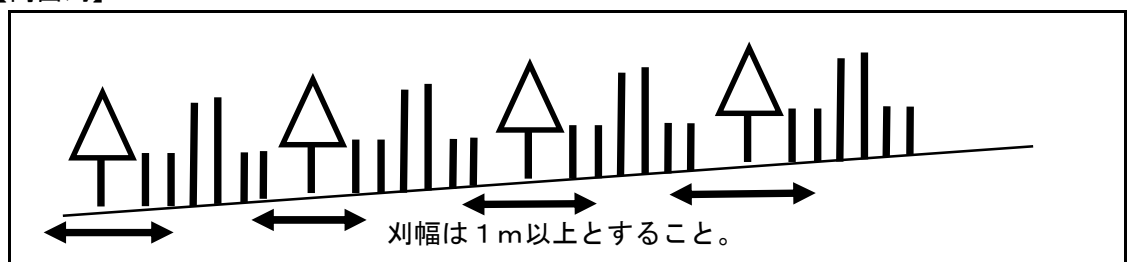
①【一方刈】



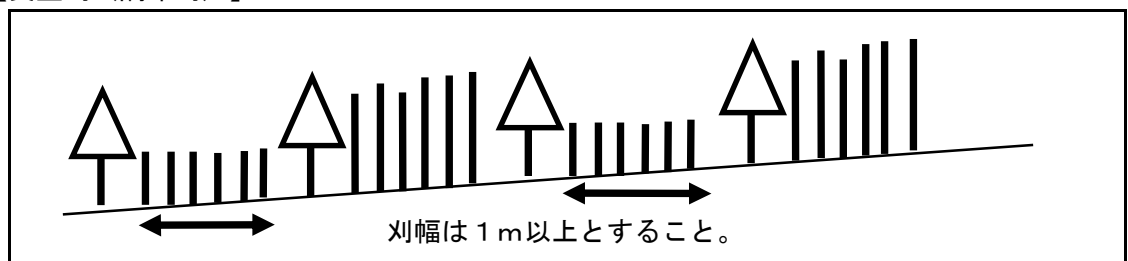
②【一方刈（改良型）】



③【両面刈】



④【交互刈（隔年刈）】



ウ. 坪刈

坪刈は、造林木を中心として、半径〇〇cm以上を刈払うこと。

(2) 除草剤による下刈

除草剤による作業要領は、除草剤使用仕様書のとおりとする。

2. 作業上の留意事項

- (1) 刈払に当たっては、植栽木を損傷しないように注意すること。
- (2) 刈高は、植栽木の樹高の1／3以下の高さとするが、植付後1・2年の箇所は出来るだけ低く刈払うこと。
- (3) 刈払った雑草木等を植栽木に刈掛け、又は、覆いかぶせないよう注意すること。
- (4) 造林木に巻きついているつる類は、確実に根元を切断すること。
- (5) 刈払後は必ず見回り、刈払いもれがないようにすること。

3. その他

その他必要な事項については、監督職員の指示に従うこと。

除伐、除伐２類及び保育間伐作業仕様書

1. 作業方法等

除間伐木は、植栽木の生長を阻害しているもの及び、今後障害となるおそれのあるもの並びに存置する価値のない植栽木を除間伐し、植栽木の生長を促すものとする。

- （１）伐採の高さは、植栽木の生長助長並びに広葉樹の萌芽抑制等の除伐の目的を損なわない程度（概ね１ｍ）とする。
- （２）伐採の際に植栽木を損傷しないよう注意すること。
- （３）造林木に巻きついたつるは根元を切断し、植栽木の生育を阻害するおそれのないように処理すること。
- （４）伐除した雑灌木等で、植栽木の生育を阻害するおそれのあるかかり木は、引き落としておくこと。
- （５）除草剤又は灯油によるつる枯殺と同時に行う場合は、別紙、除草剤使用仕様書及び、灯油使用仕様書に留意すること。

2. 留意事項

- （１）自然に進入した天然性の有用樹は、監督職員の指示を受け植栽木の欠損している箇所では重点的に保残すること。特に、ケヤキ、ヤマグワ等の天然性の貴重樹は、極力保残すること。
- （２）乙が選木する場合の除間伐では、主として被圧木、枯損木、曲がり木等将来成林の見込みがないものから選木し、選木に当たっては、残存木の樹冠配置を考慮し、林分を著しく疎開することのないよう選木すること。

3. その他

その他必要な事項については、監督職員の指示に従うこと。

林道等の除草作業仕様書

1. 除草作業事業量等は次のとおりとする。

林道等名	作業着手起点	作業終了地点	作業延長	刈払幅	摘 要
三会林道83支線外	82い1林小班	83は林小班	1,600m	片側1.0m	
土黒林道外	70に林小班	70ら林小班	800m	片側1.0m	
73林班作業道	73へ林小班	73ろ林小班	300m	片側1.0m	
飯岳林道	林道入口	113い林小班	2,000m	片側1.0m	
千々石林道	110ほ2林小班	110あ林小班	2,000m	片側1.0m	
千々石林道(北口)	116に林小班	林道終点	500m	片側1.0m	

2. 甲が指定した作業着手起点から作業終了地点までの間において、通行の支障となる力ヤ等の雑草木及び雑灌木(以下、「雑草木」という。)を刈払うこと。

3. 林道等に造林地が隣接している場合は、植栽木を損傷しないように注意すること。

4. 刈払った雑草木は、林道等の通行の支障にならないように適切に処理すること。

5. その他必要な事項については、監督職員の指示に従うこと。

特 約 条 件

1. 下刈作業において、乙が切損した苗木の切損率が、条件3に定める許容切損率を超える場合は、その超える率に対応した本数について、甲は損害賠償を請求することができる。

賠償額は、別に定める賠償基準により計算した額とする。

2. 前項の賠償請求は、最終検査終了後3ヶ月以内に行うものとする。

3. 苗木の許容切損率はつぎのとおりとし、2回刈の場合は2回目終了後の累計切損率とする。

林 齢	1 年	2 年	3 年	4 年以上
切 損 率	3 %	3 %	2 %	1 %

(注) 林齢1年は、年度末植及び春植とするが前年の秋植も含むものとする。

以下、これを基準とした林齢による。

特 約 条 件

1. 除伐2類及び保育間伐作業において、乙が選木伐倒した造林木の本数が目安本数の125%を超える場合は、その超える本数について、甲は損害賠償を請求することができる。

賠償額は、別に定める賠償基準により計算した額とする。

2. 前項の賠償請求は、最終検査終了後3ヶ月以内に行うものとする。

（注）別に定める賠償基準は、「下刈切損の損害賠償基準」を準用する。

特約事項（造林事業）

農林水産省では、専門家による検討等を重ね、今般、野生いのししにおけるアフリカ豚熱（以下「ASF」という）の感染確認時の具体的対応が取りまとめられ、都道府県へ通知されたところ。

ASFは、ASFウイルスが豚やいのししに感染することによる発熱や全身の出血性病変を特徴とする致死率の高い伝染病であり、ダニによる媒介、感染畜等との直接的な接触により感染が拡大し、有効なワクチンや治療法はなく、発生した場合の畜産業界への影響が甚大であることから、我が国の家畜伝染病予防法において「家畜伝染病」に指定され、患畜・疑似患畜の速やかな届出とと殺が義務付けられている。

このことから、請負者は下記の内容について遵守すること。

記

1. 平時における対応について

山林での作業用の靴の履き分けや、下山時や帰宅時の靴及びタイヤの土落とし等、平時における感染防止対策に協力するとともに、野生いのししの死体発見時には管轄の自治体に速やかに通報し、当該森林管理署へ連絡すること。

2. 感染の疑いが生じた場合の対応

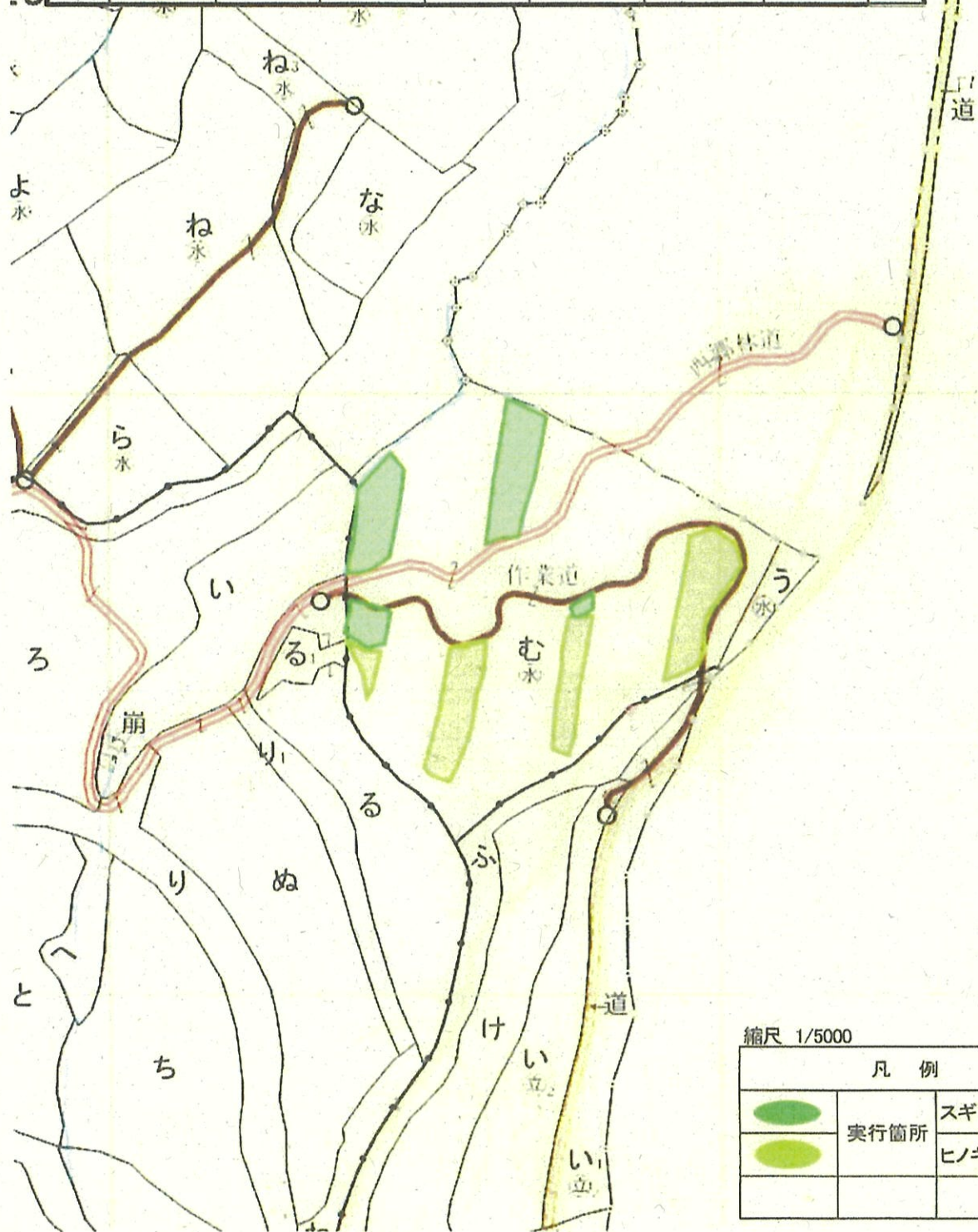
ASF対策として、野生いのししの感染が確認された場合の都道府県が実施する防疫措置に基づき、消毒ポイントにおける消毒の実施や帰宅後の靴底の洗浄消毒等に協力すること。

また、都道府県が行う立入制限等の防疫措置等を踏まえ、事業を一時中止する可能性があること。

なお、一時中止となった場合は、国有林野事業造林事業請負契約約款第 20 条により対応する。


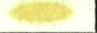
造林事業(下刈)請負箇所 位置図兼実測図

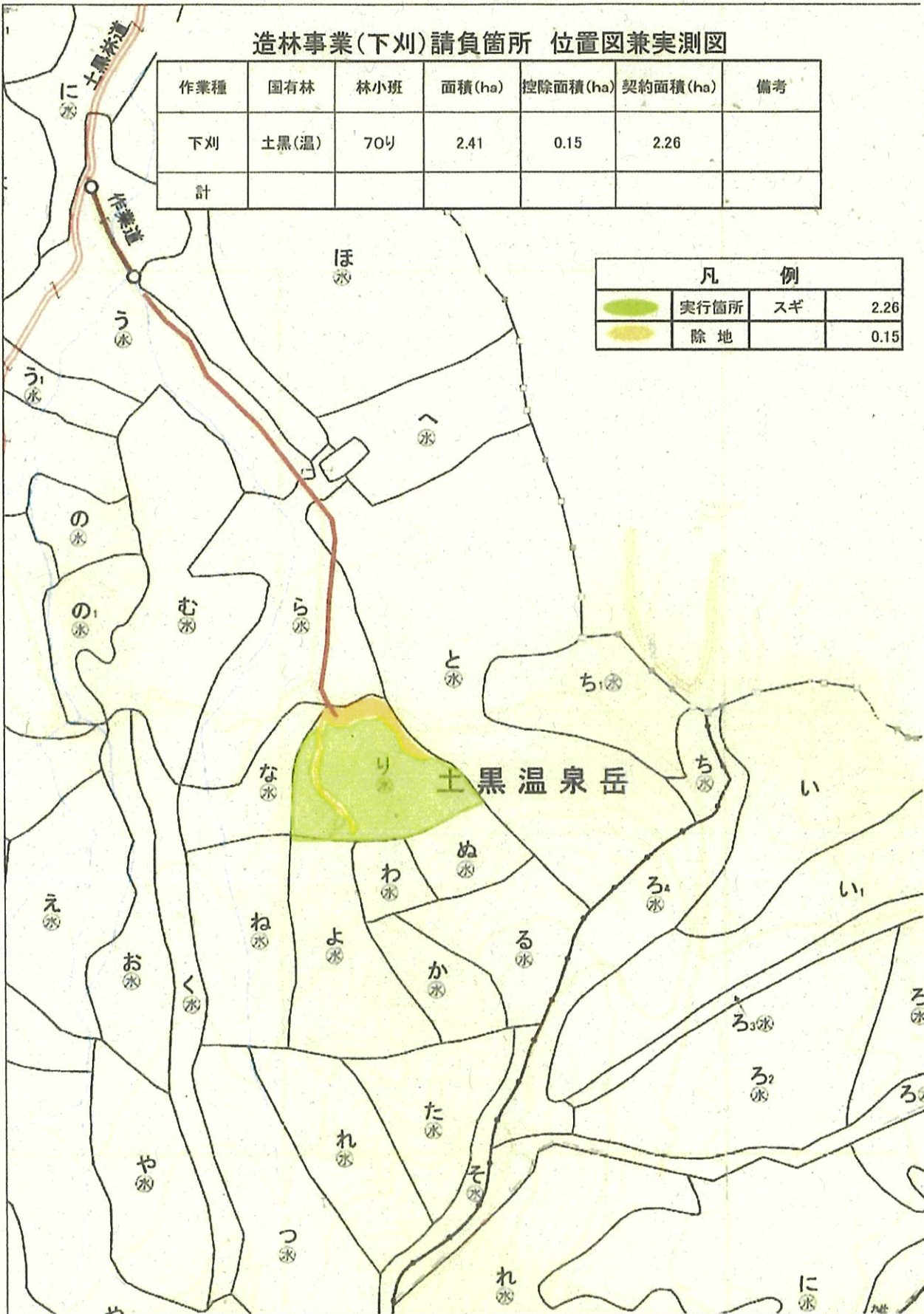
作業種	国有林	林小班	面積(ha)	控除面積(ha)	契約面積(ha)	備考
下刈	西郷(温)	125む	2.35		2.35	
計			2.35			



造林事業(下刈)請負箇所 位置図兼実測図

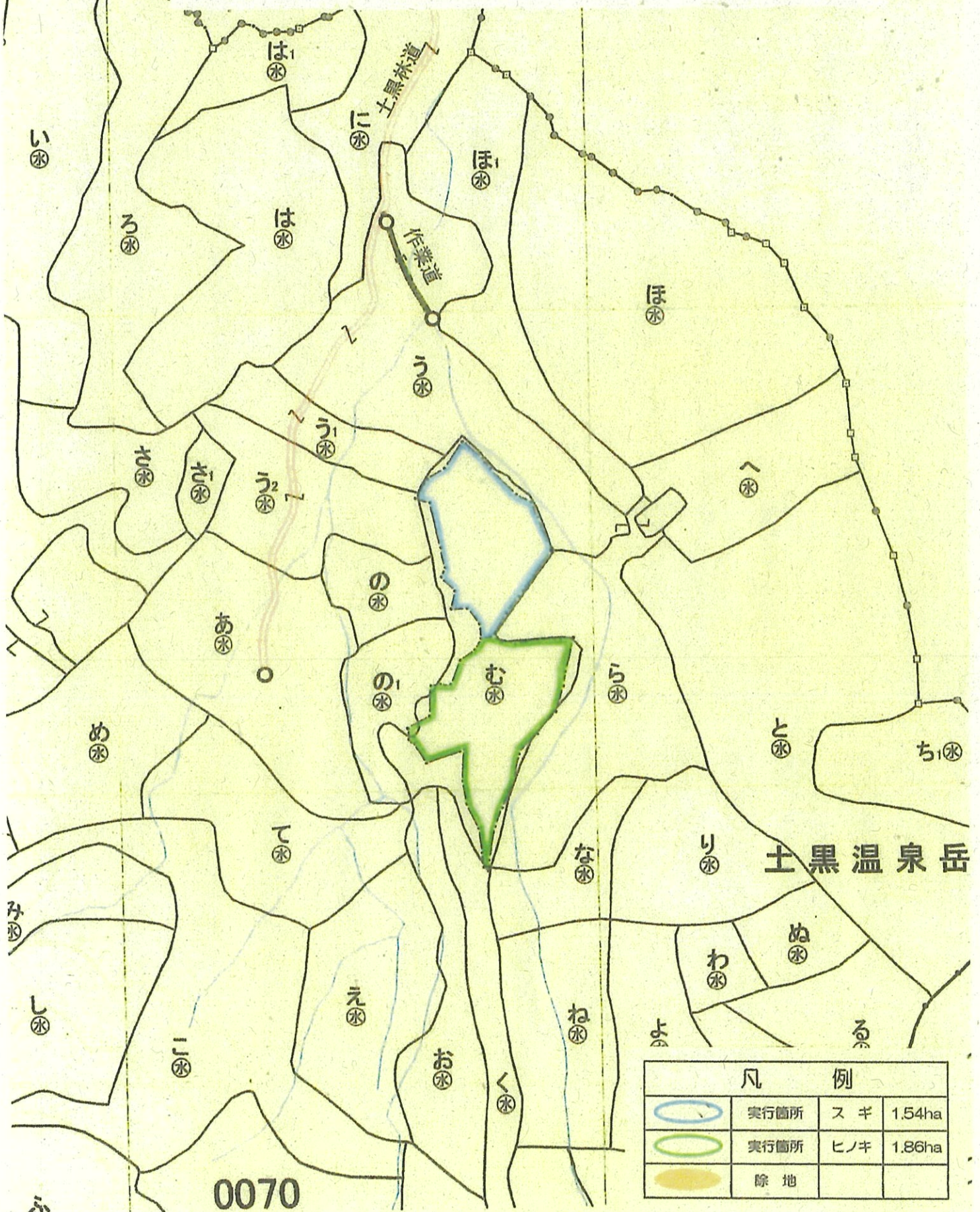
作業種	国有林	林小班	面積(ha)	控除面積(ha)	契約面積(ha)	備考
下刈	土黒(温)	70㍿	2.41	0.15	2.26	
計						

凡 例			
	実行箇所	スギ	2.26
	除 地		0.15



造林事業（下刈）請負箇所 位置図兼実測図

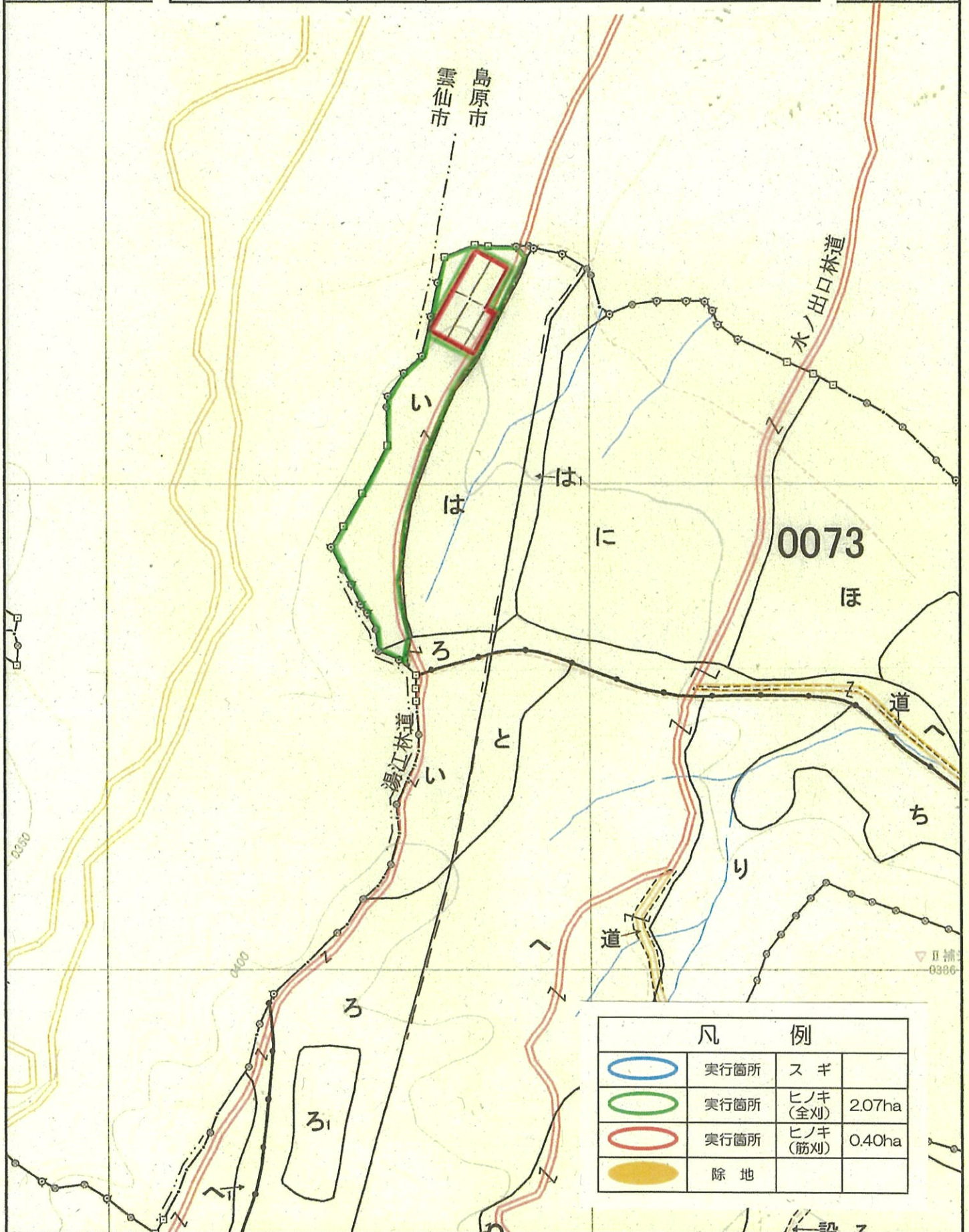
作業種	国有林	林小班	区域面積 (ha)	控除面積 (ha)	契約面積 (ha)	備考
下刈	土黒温泉嶽	70㍴	3.40		3.40	
計						



造林事業（下刈）請負箇所 位置図兼実測図

作業種	国有林	林小班	区域面積 (ha)	控除面積 (ha)	契約面積 (ha)	備 考
下 刈	湯江温泉嶽	73い	2.07		2.07	全刈
下 刈	湯江温泉嶽	73い	0.40		0.40	筋刈
計			2.47		2.47	

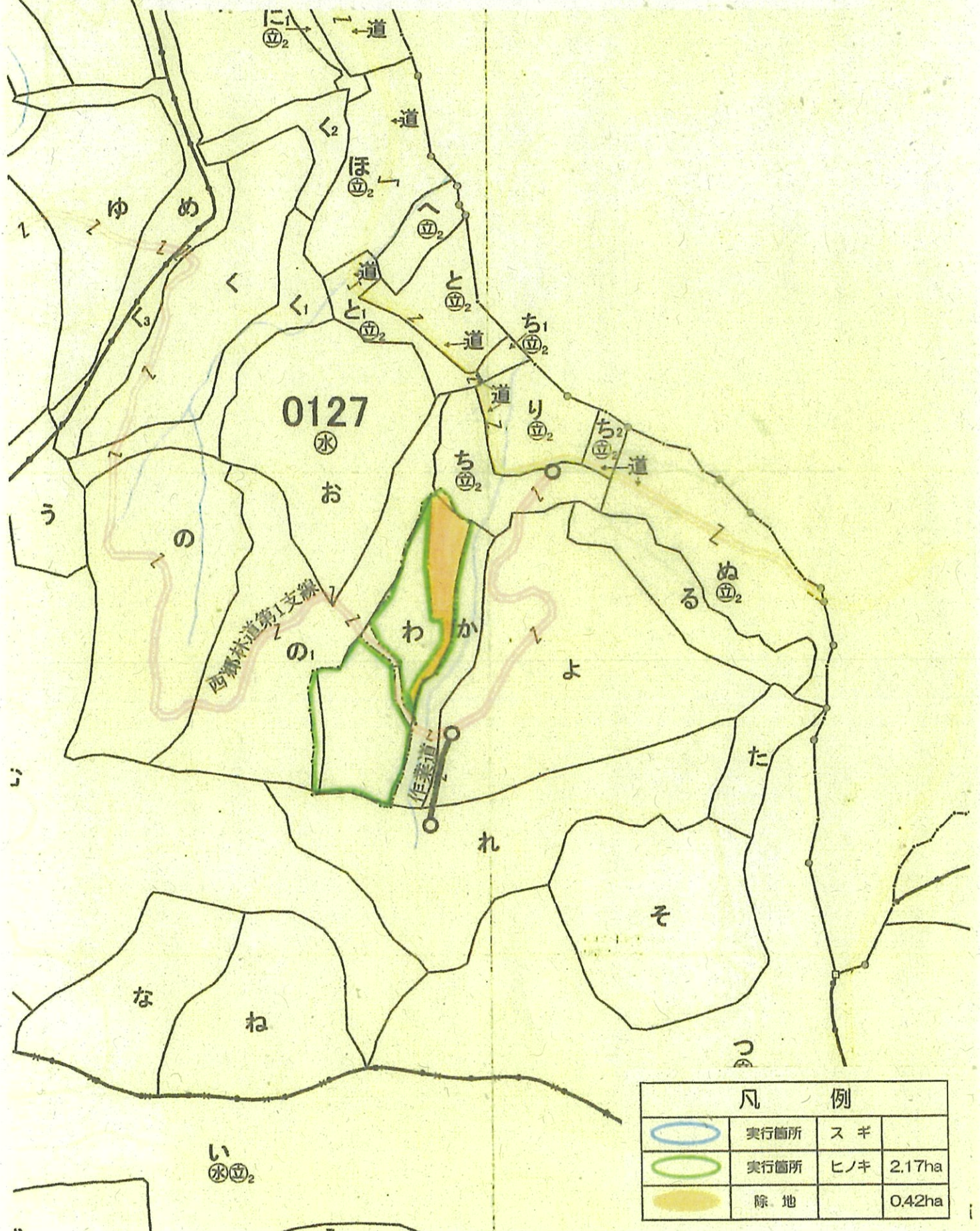
74,000



凡 例			
	実行箇所	スギ	
	実行箇所	ヒノキ (全刈)	2.07ha
	実行箇所	ヒノキ (筋刈)	0.40ha
	除 地		

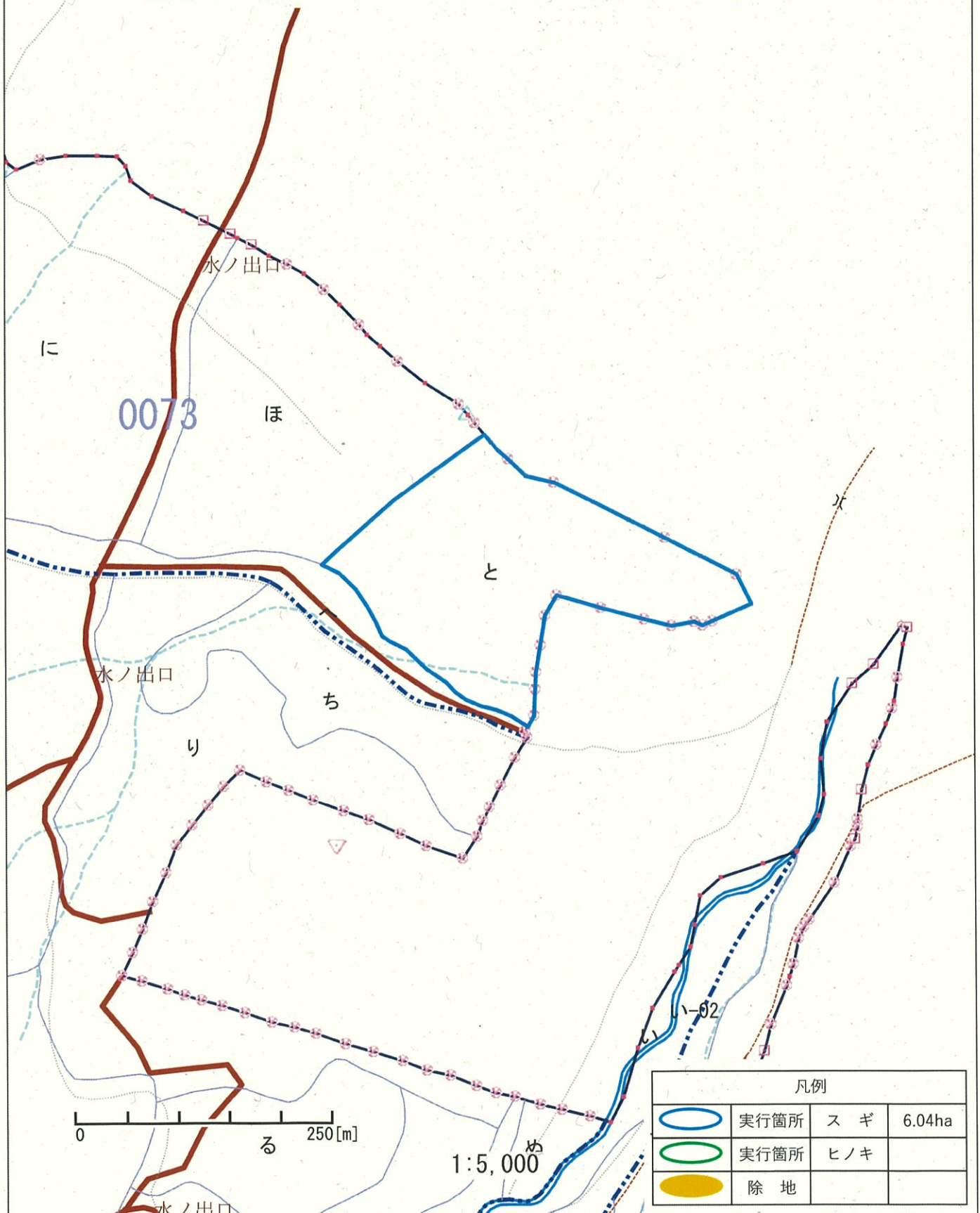
造林事業（下刈）請負箇所 位置図兼実測図

作業種	国有林	林小班	区域面積 (ha)	控除面積 (ha)	契約面積 (ha)	備考
下刈	西郷温泉郷	127わ	2.59	0.42	2.17	
計						



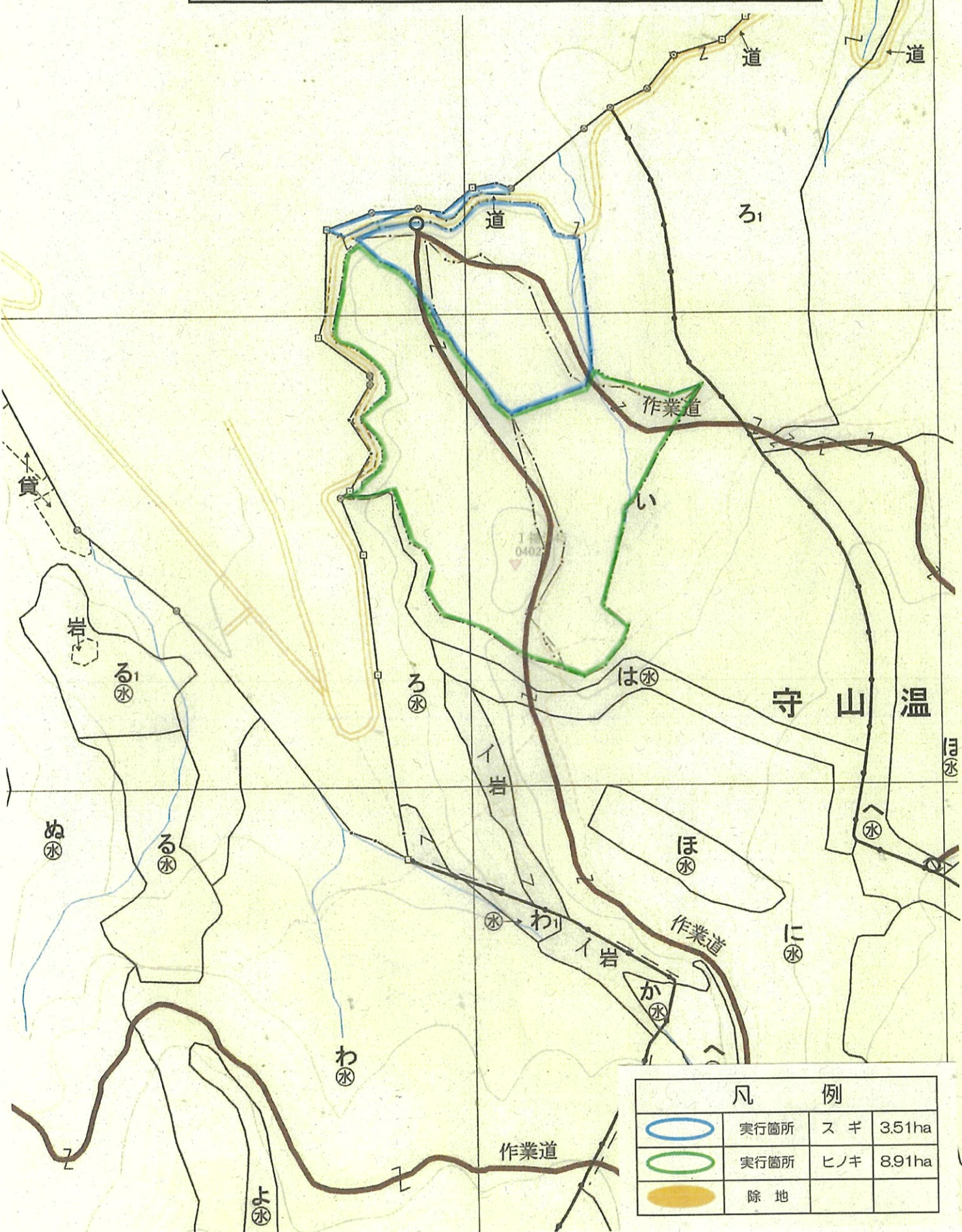
造林事業(下刈)請負箇所 位置図

作業種	国有林	林小班	区域面積 (ha)	控除面積 (ha)	契約面積 (ha)	備 考
下 刈	大野温泉嶽	73と	6.04		6.04	
		計	6.04		6.04	



造林事業（下刈）請負箇所 位置図兼実測図

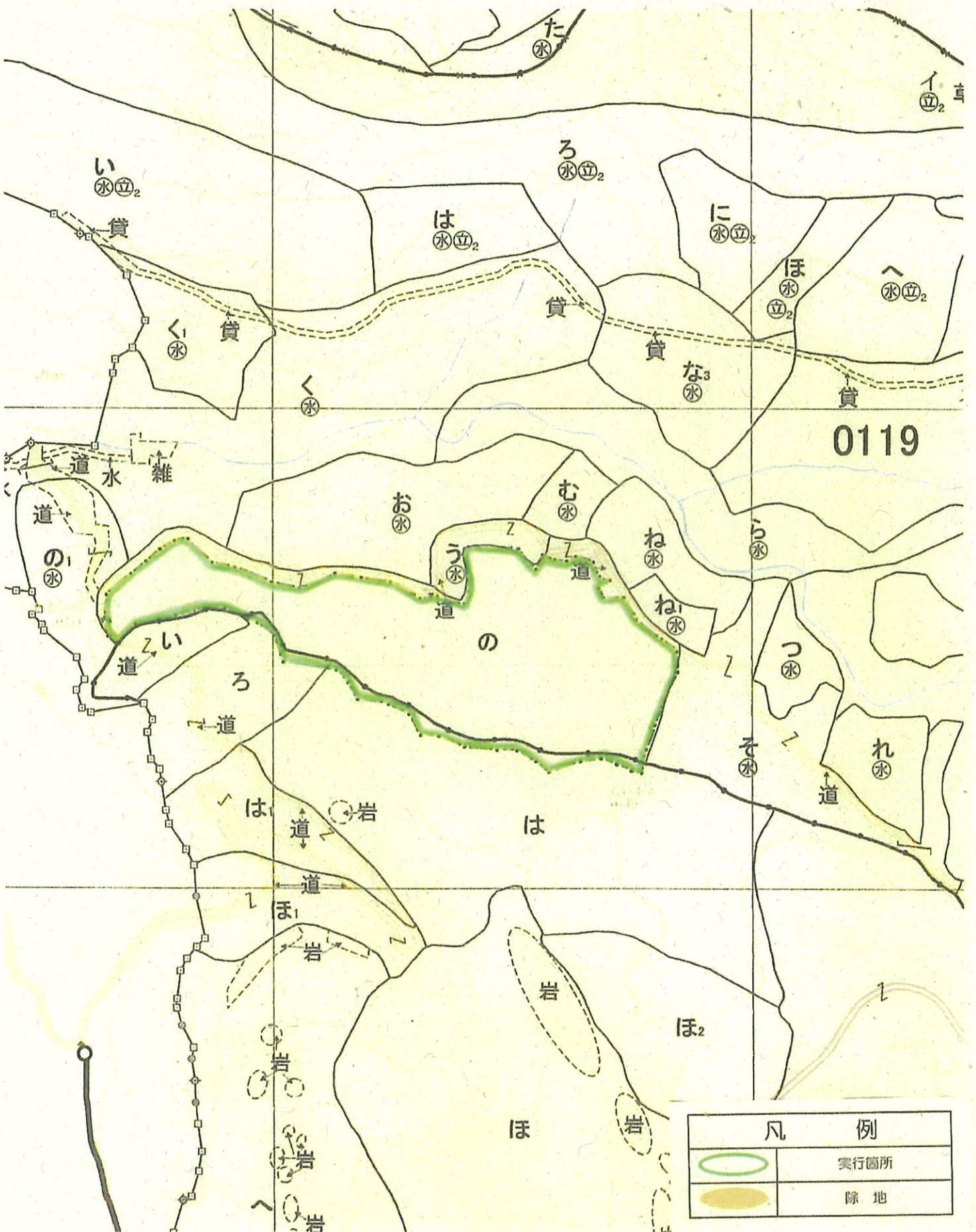
作業種	国有林	林小班	区域面積 (ha)	控除面積 (ha)	契約面積 (ha)	備考
下刈	守山温泉嶽	122い	12.42		12.42	
計						



凡 例			
	実行箇所	スギ	3.51ha
	実行箇所	ヒノキ	8.91ha
	除地		

造林事業（下刈）請負箇所 位置図兼実測図

作業種	国有林	林小班	区域面積 (ha)	控除面積 (ha)	契約面積 (ha)	備考
下刈	千々石温泉嶽	119の	7.26		7.26	
計						

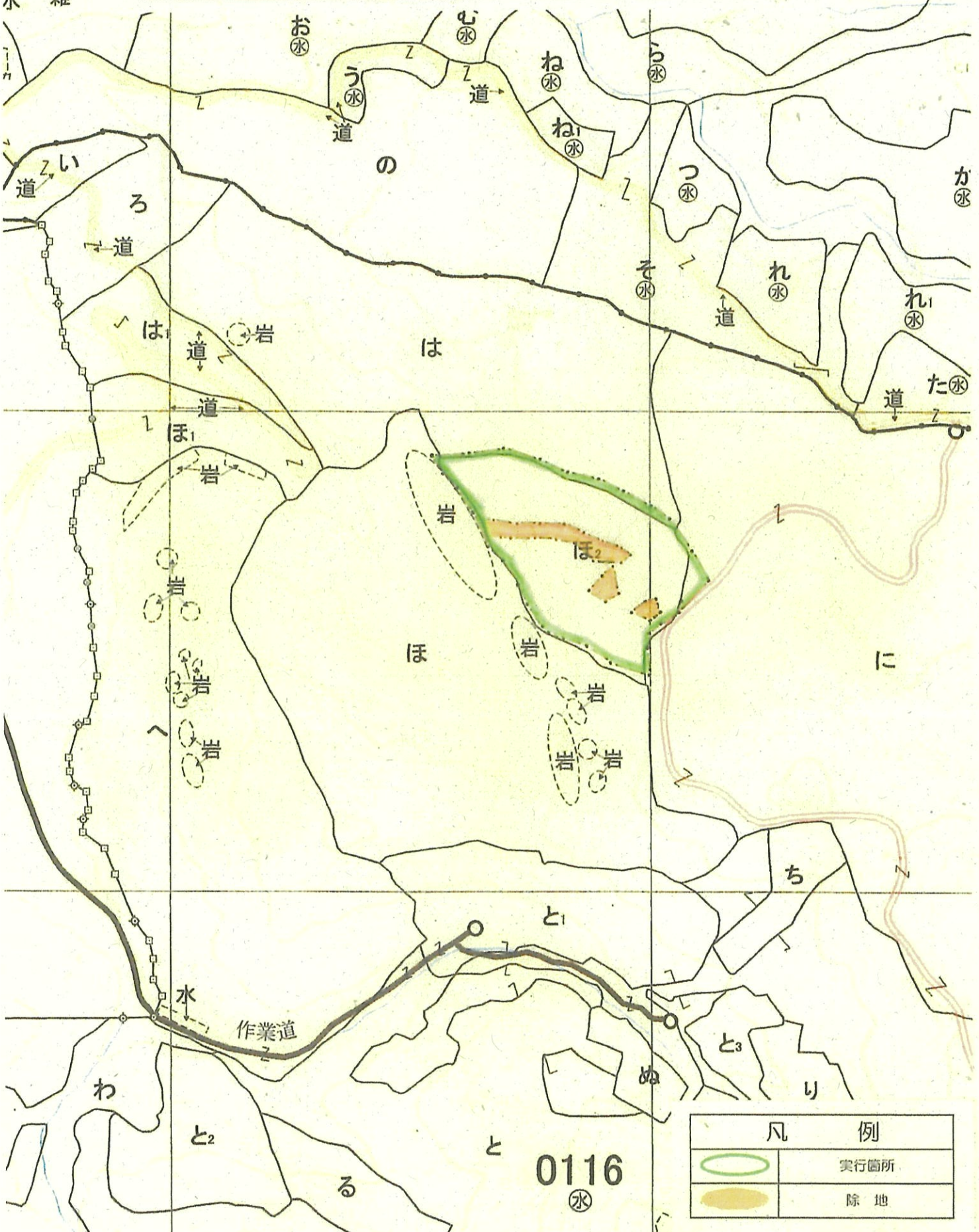


造林事業（下刈）請負箇所 位置図兼実測図

作業種	国有林	林小班	区域面積 (ha)	控除面積 (ha)	契約面積 (ha)	備考
下刈	千々石温泉嶽	116ほ2	3.34	0.34	3.00	
計						

九州自然歩道

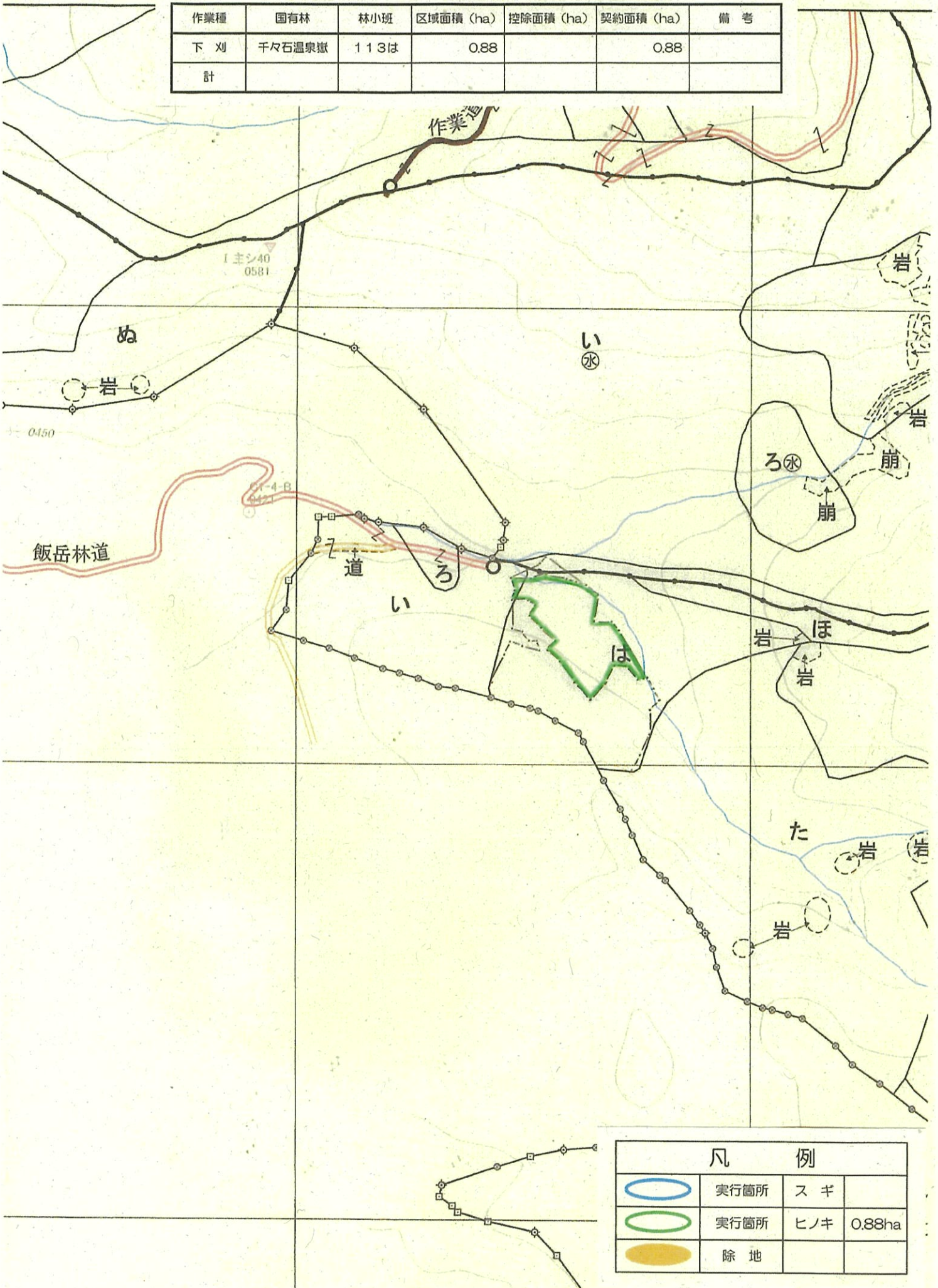
な



凡 例	
	実行箇所
	除 地

造林事業（下刈）請負箇所 位置図兼実測図

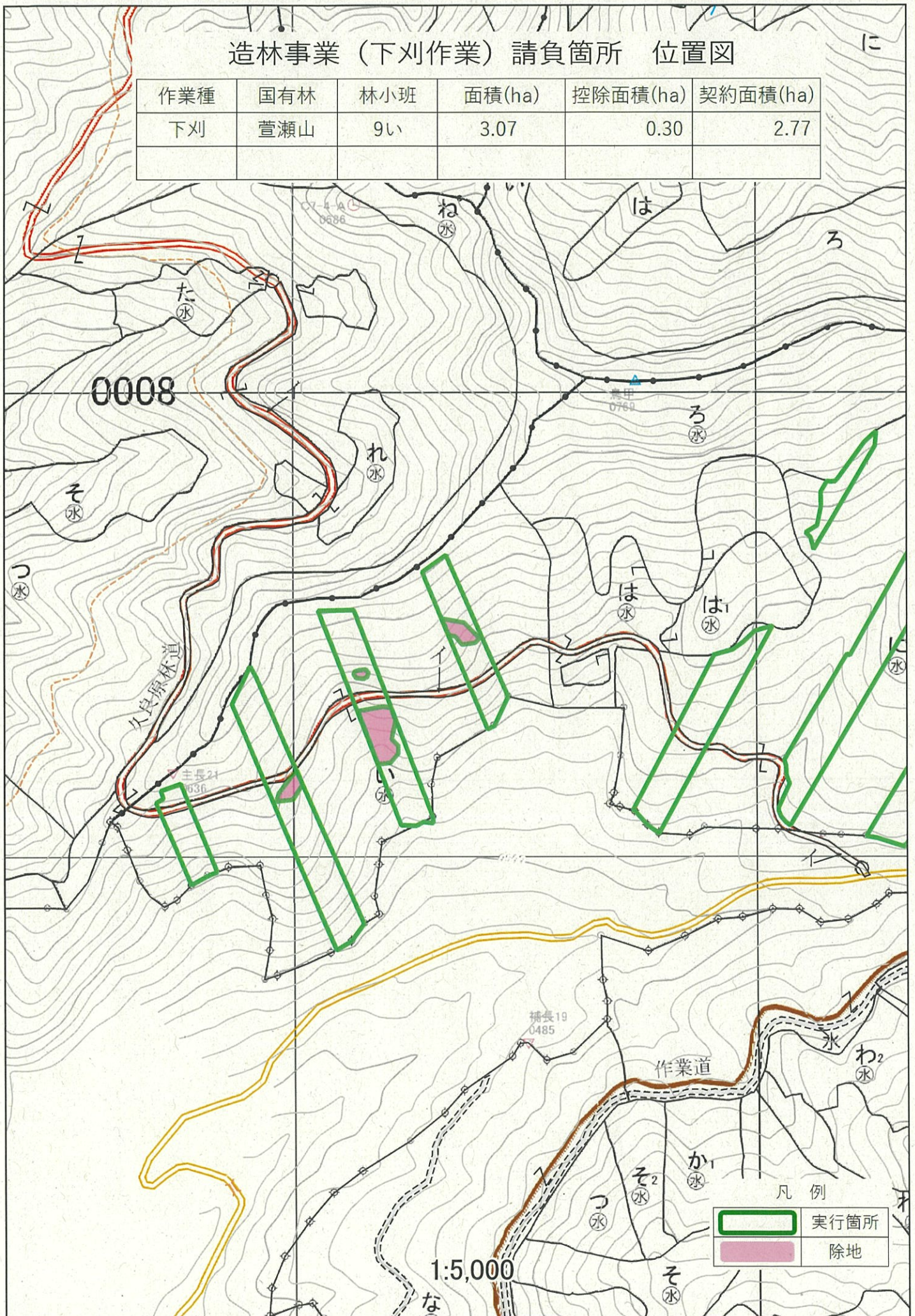
作業種	国有林	林小班	区域面積 (ha)	控除面積 (ha)	契約面積 (ha)	備考
下刈	千々石温泉嶽	113は	0.88		0.88	
計						



凡 例			
	実行箇所	スギ	
	実行箇所	ヒノキ	0.88ha
	除地		

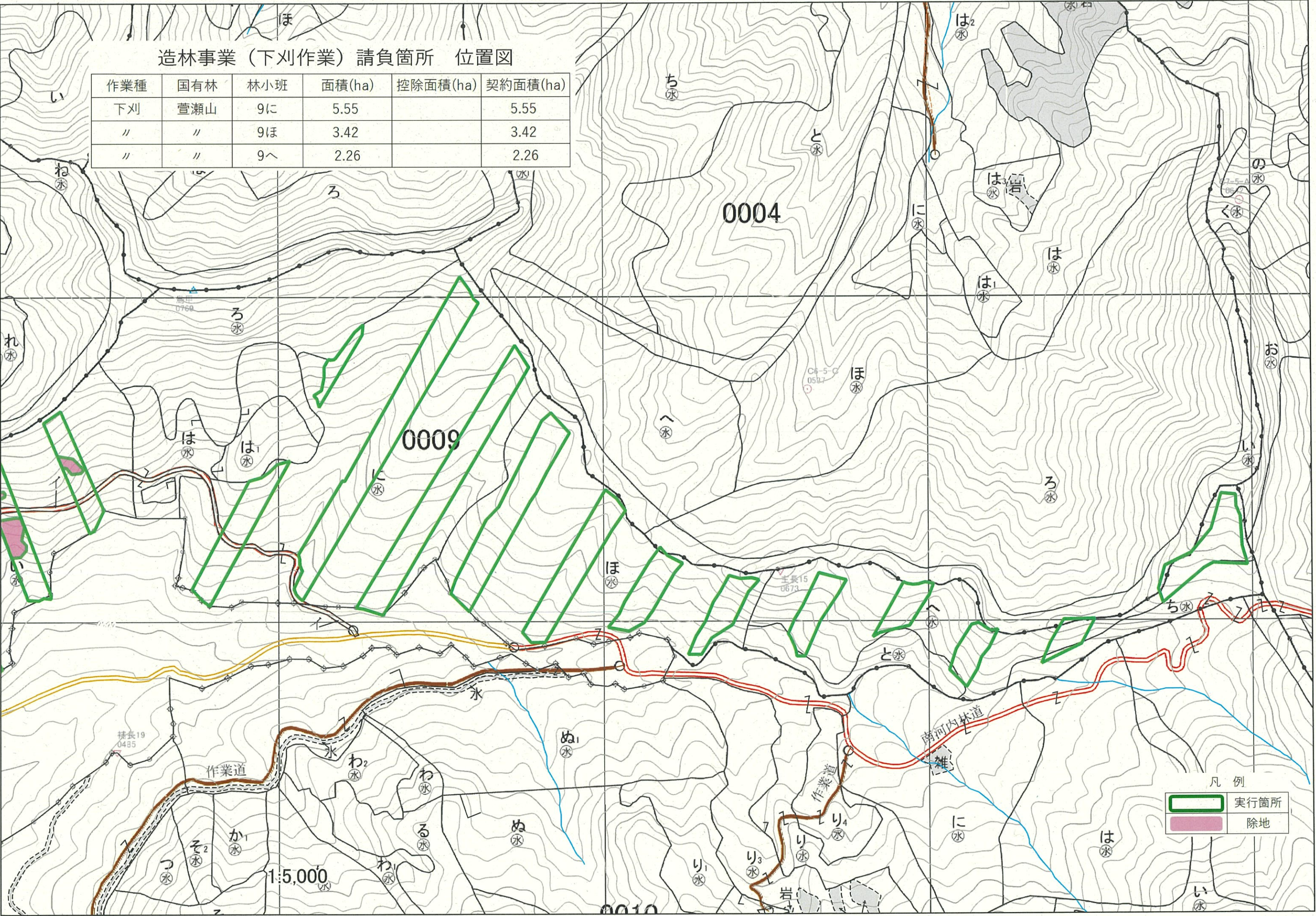
造林事業（下刈作業）請負箇所 位置図

作業種	国有林	林小班	面積(ha)	控除面積(ha)	契約面積(ha)
下刈	萱瀬山	9い	3.07	0.30	2.77



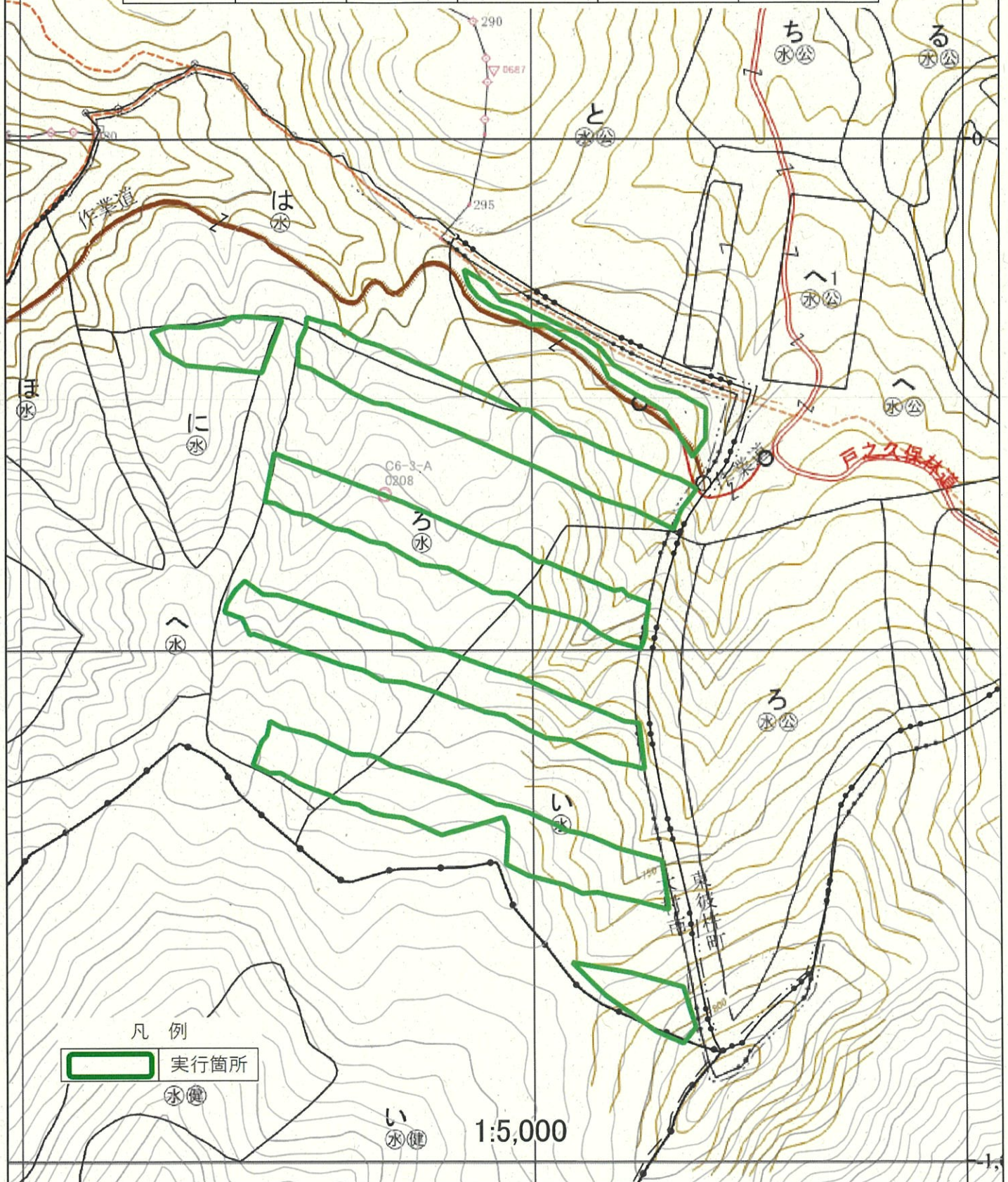
造林事業（下刈作業）請負箇所 位置図

作業種	国有林	林小班	面積(ha)	控除面積(ha)	契約面積(ha)
下刈	萱瀬山	9に	5.55		5.55
〃	〃	9ほ	3.42		3.42
〃	〃	9へ	2.26		2.26



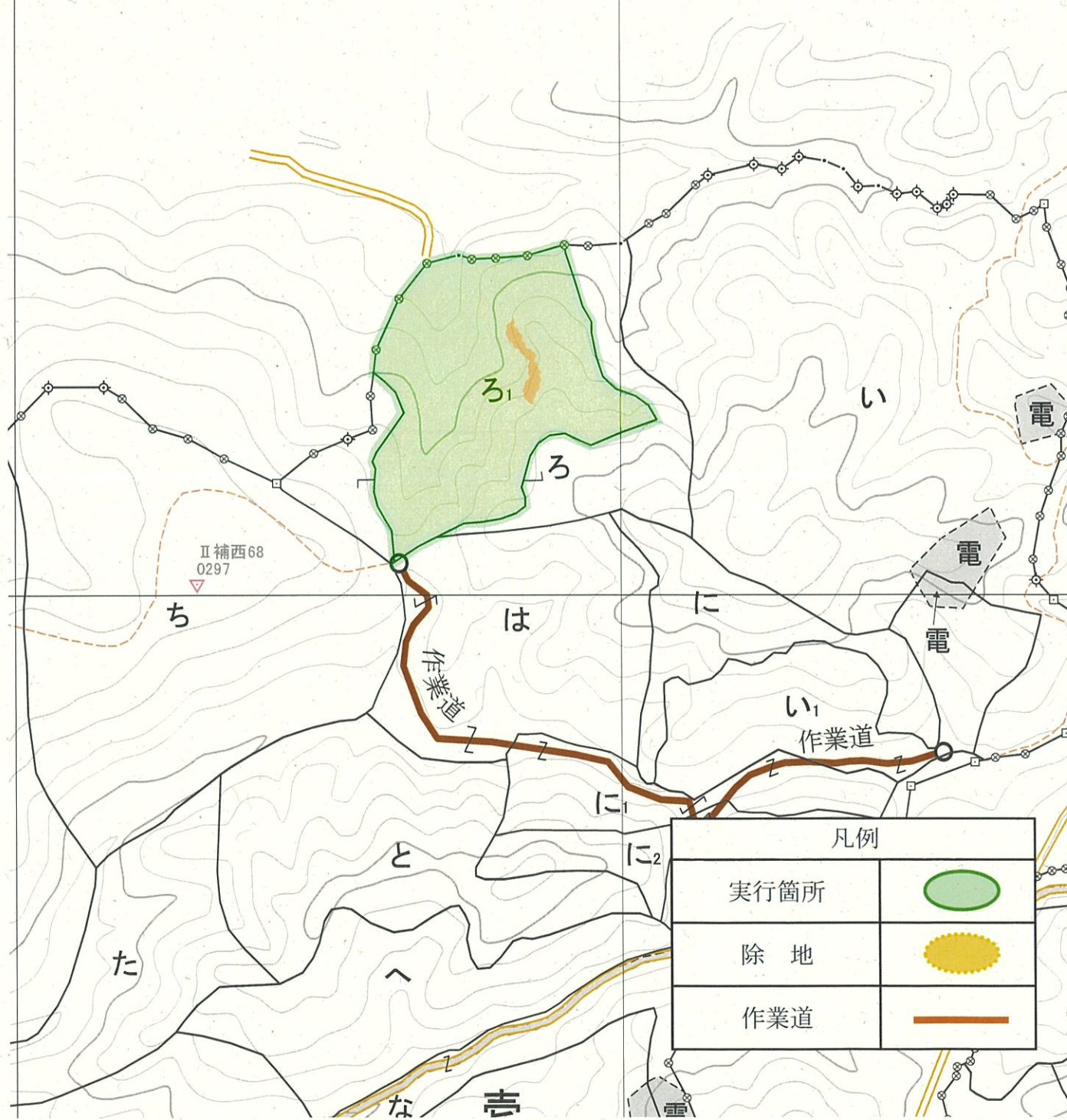
造林事業（下刈作業）請負箇所 位置図

作業種	国有林	林小班	面積(ha)	控除面積(ha)	契約面積(ha)
下刈	福重山	21い	3.27		3.27
〃	〃	21ろ	5.13		5.13
〃	〃	21に	0.43		0.43



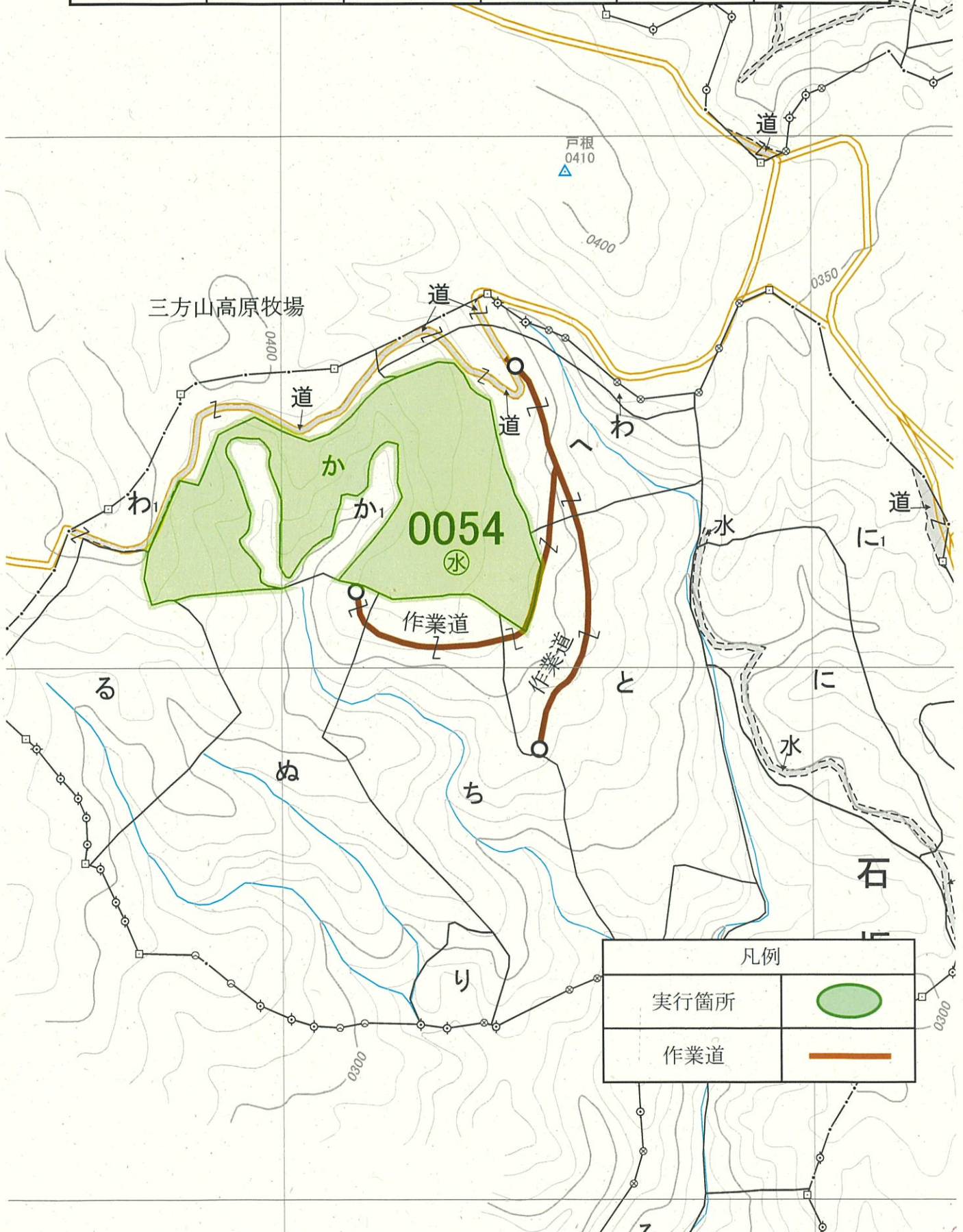
造林事業（下刈）請負箇所 位置図

作業種	国有林名	林小班	区域面積	除地等	契約面積
下刈	壺州岳	29ㄋ 1	3.50	0.08	3.42
	計		3.50	0.08	3.42



造林事業（除伐）請負箇所 位置図

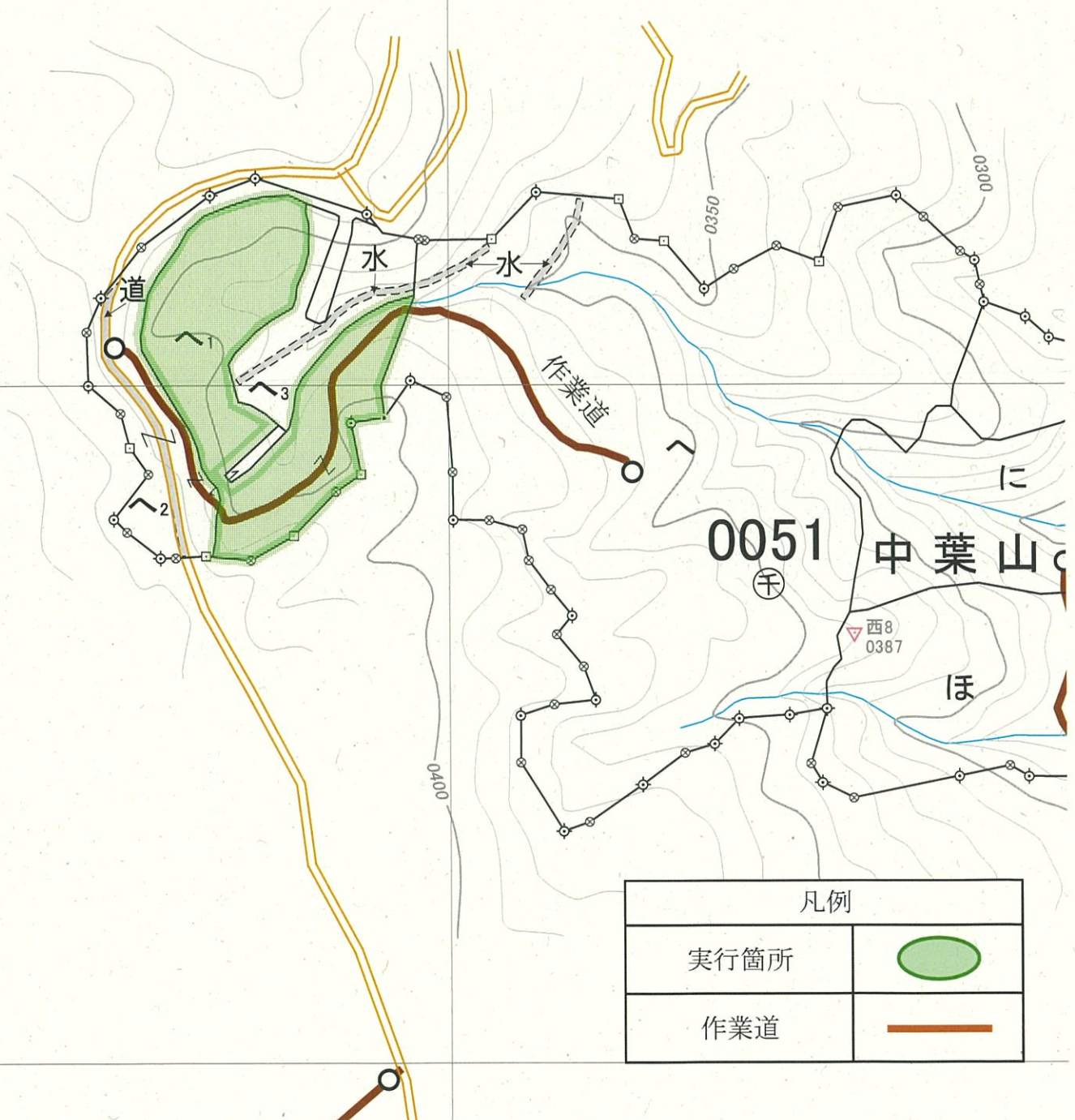
作業種	国有林名	林小班	区域面積	除地等	契約面積
除伐	石坂	54か	4.73		4.73
	計		4.73		4.73



凡例	
実行箇所	
作業道	

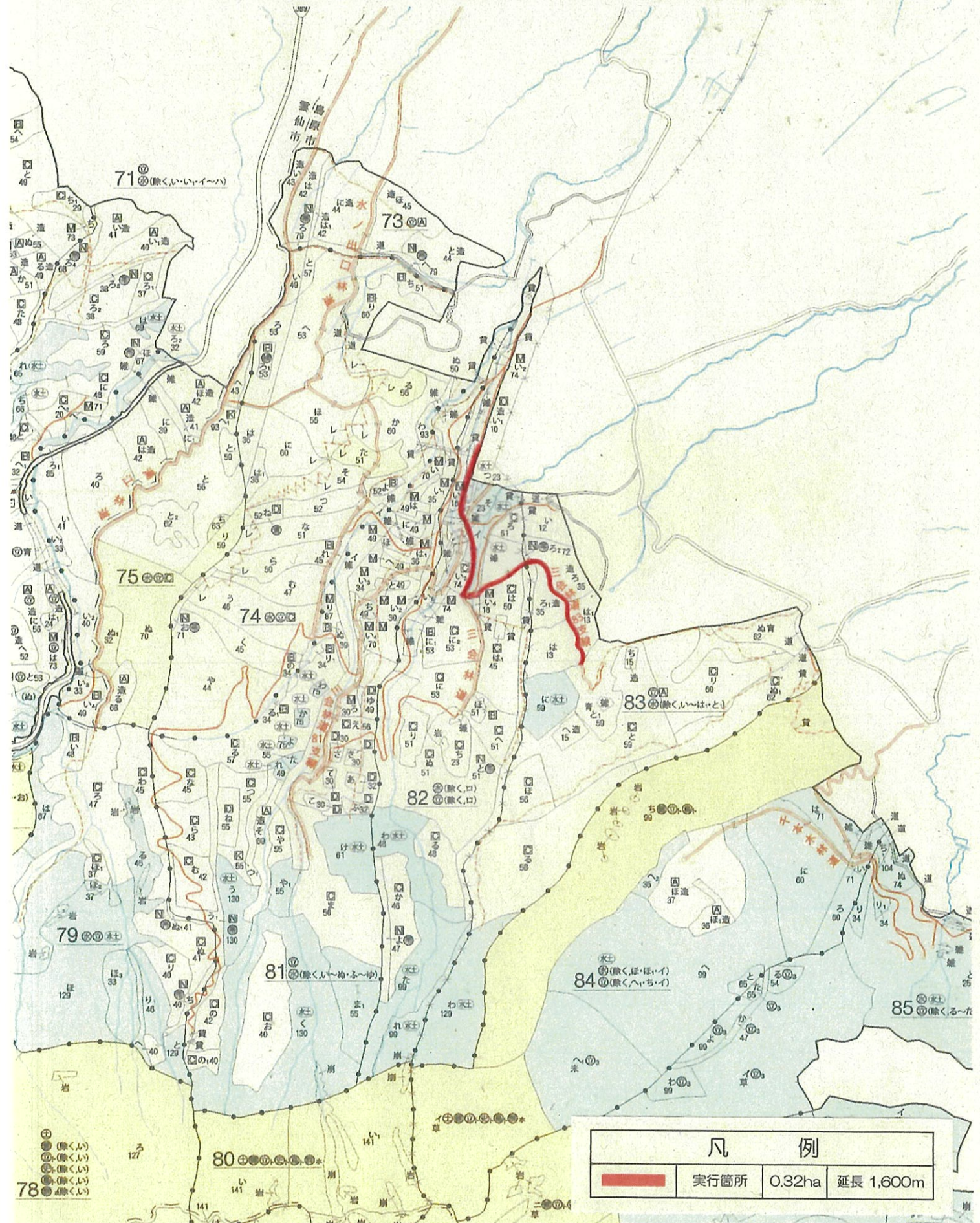
造林事業（除伐2類）請負箇所 位置図

作業種	国有林名	林小班	区域面積	除地等	契約面積
除伐2類	中葉山	51～1	2.72		2.72
	計		2.72		2.72



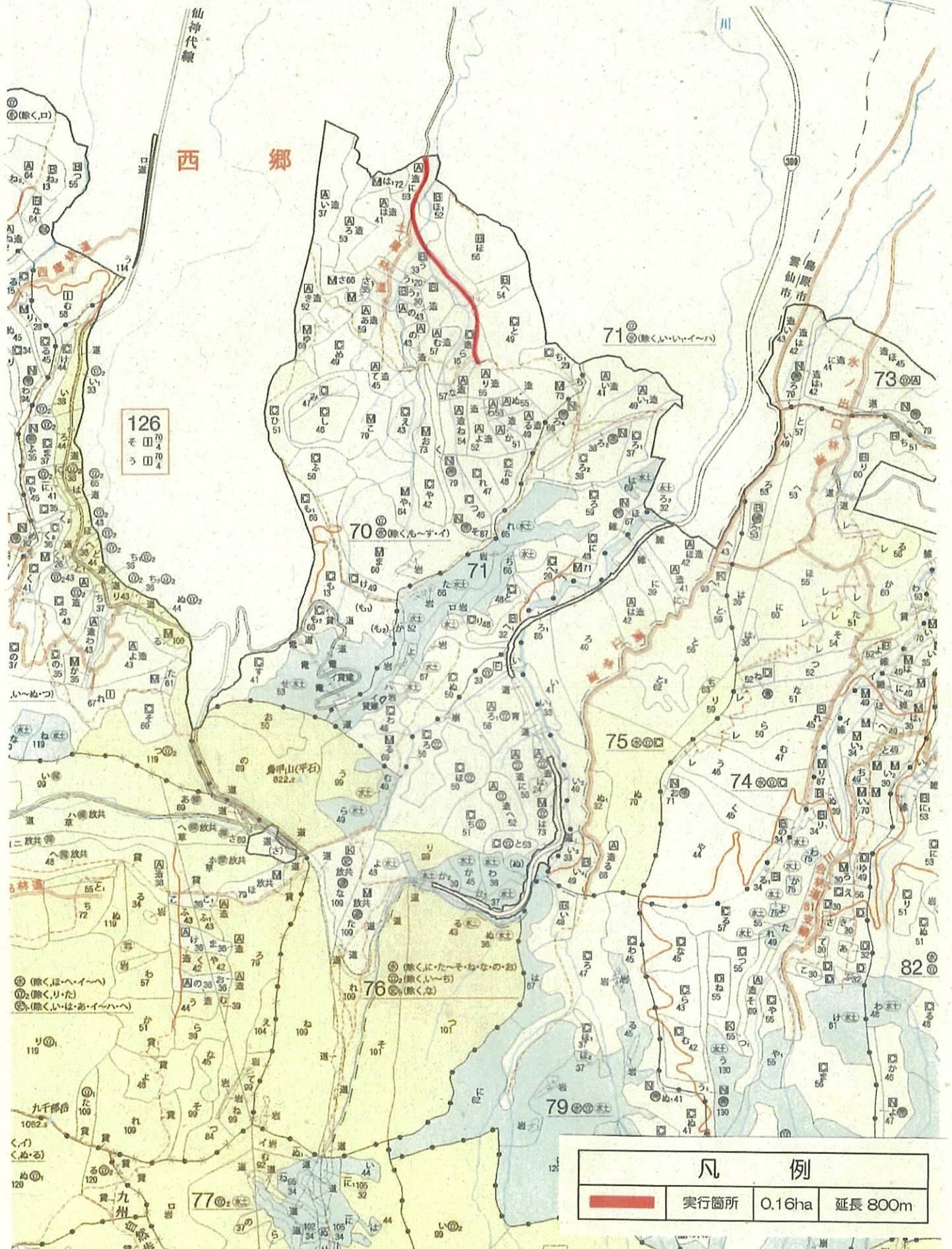
造林事業(林道等刈払い作業)請負箇所 位置図

作業種	国有林	林道等	区域面積 (ha)	控除面積 (ha)	契約面積 (ha)	備考
林道等刈払い	三會温泉嶽	三會林道 83支線外	0.32		0.32	延長1,600m
		計	0.32		0.32	



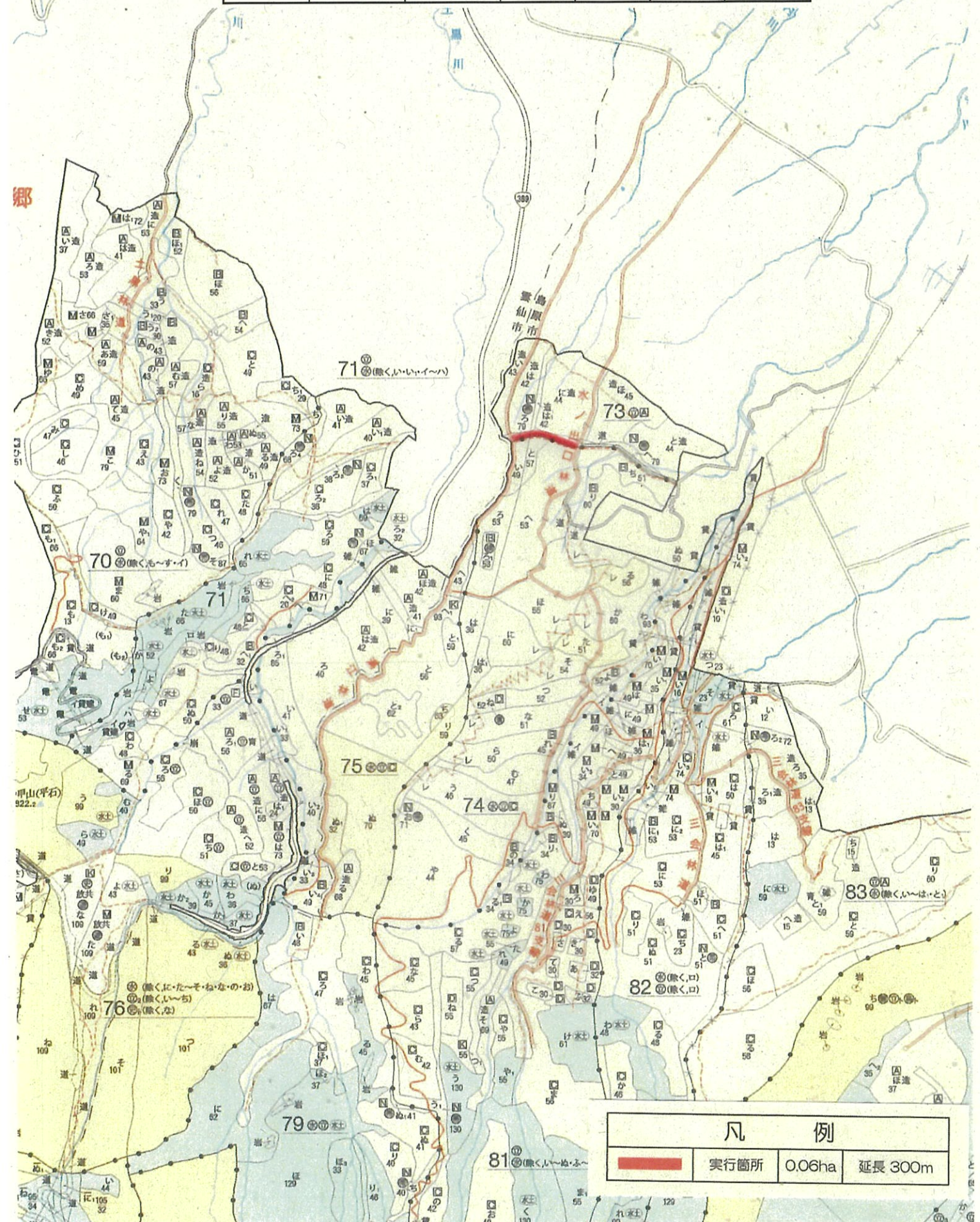
造林事業(林道等刈払い作業)請負箇所 位置図

作業種	国有林	林道等	区域面積 (ha)	控除面積 (ha)	契約面積 (ha)	備考
林道等刈払い	土黒温泉嶽	土黒林道外	0.16		0.16	延長800m
		計	0.16		0.16	



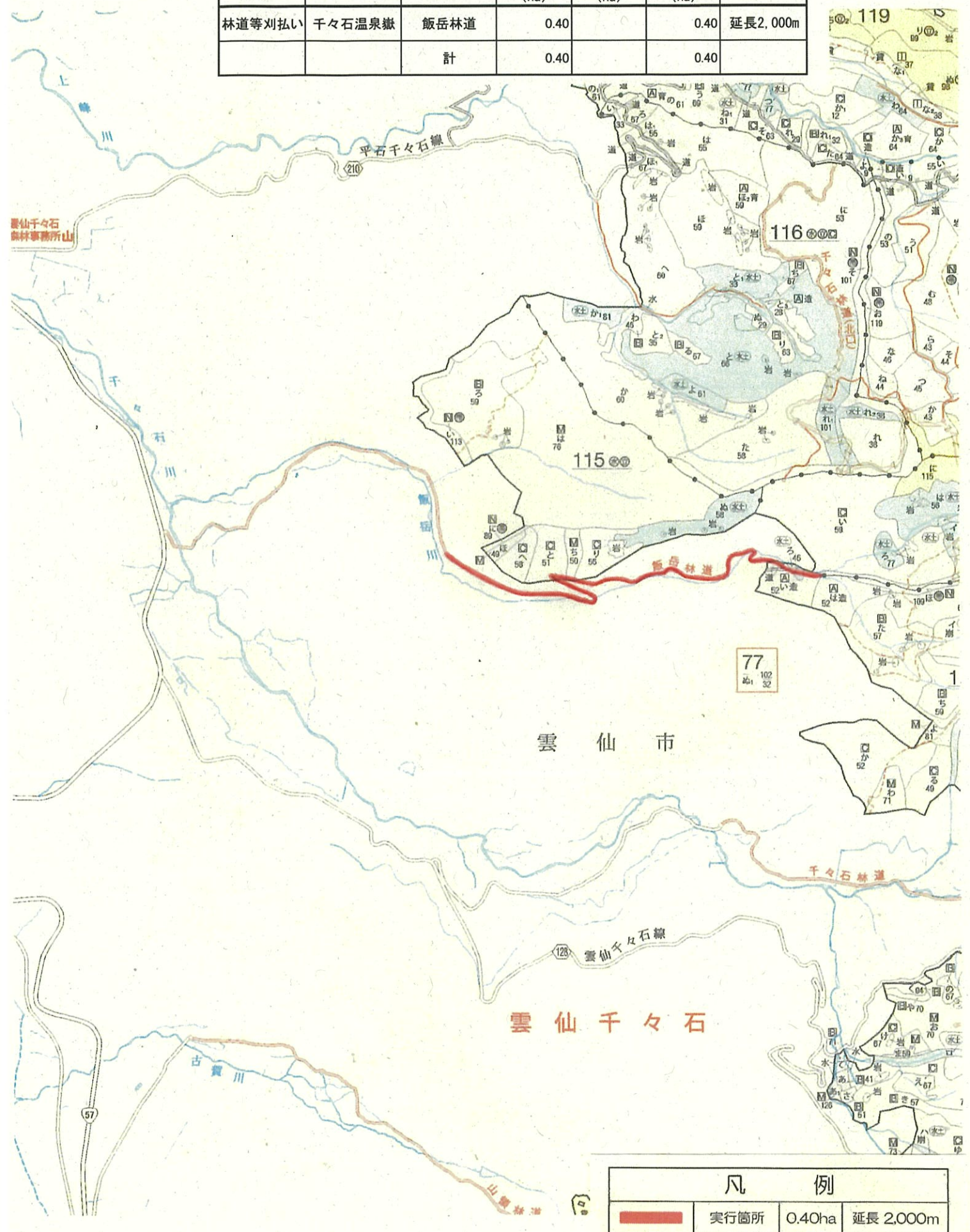
造林事業(林道等刈払い作業)請負箇所 位置図

作業種	国有林	林道等	区域面積 (ha)	控除面積 (ha)	契約面積 (ha)	備考
林道等刈払い	大野温泉嶽	73林班作業道	0.06		0.06	延長300m
		計	0.06		0.06	



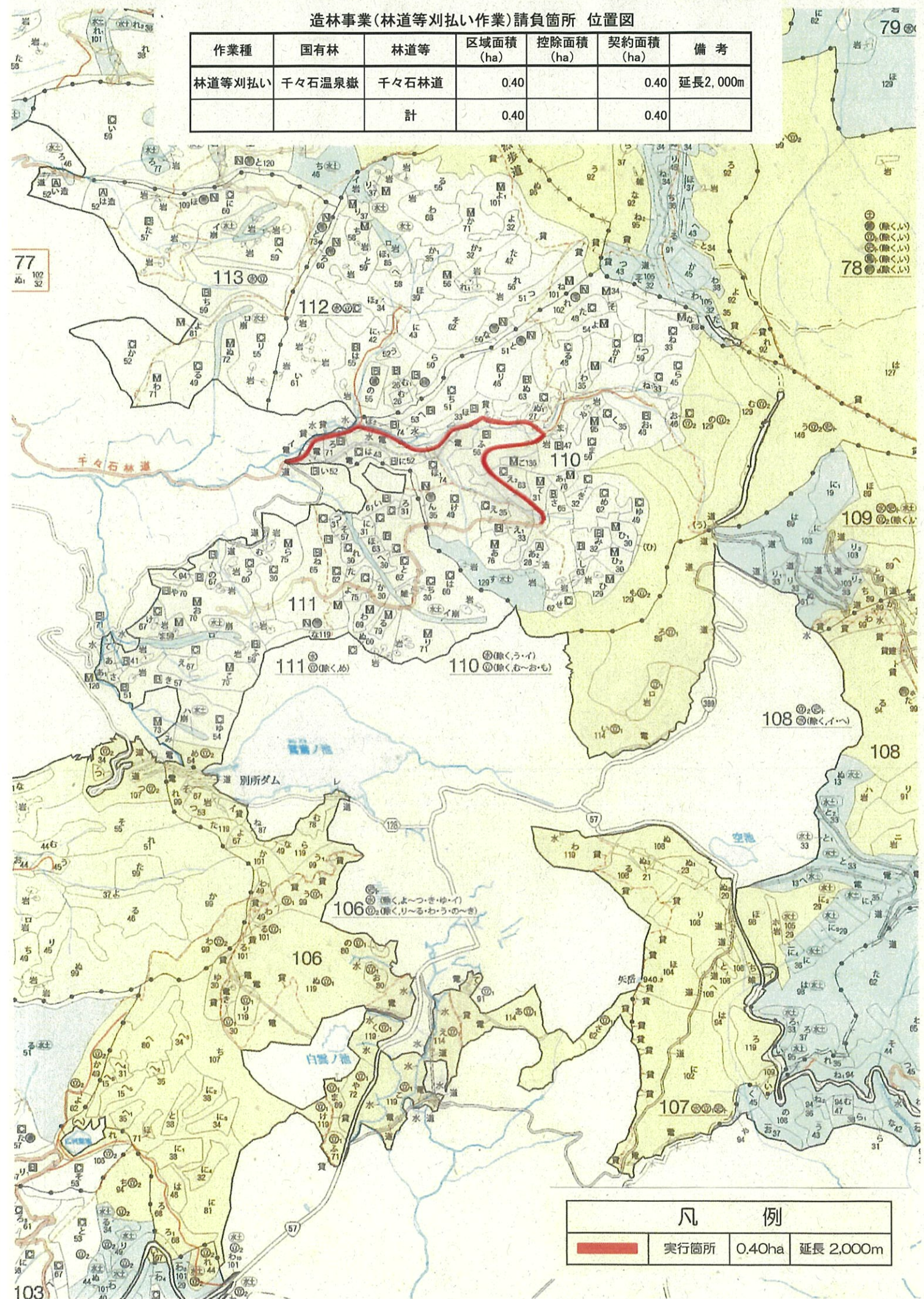
造林事業(林道等刈払い作業)請負箇所 位置図

作業種	国有林	林道等	区域面積 (ha)	控除面積 (ha)	契約面積 (ha)	備考
林道等刈払い	千々石温泉嶽	飯岳林道	0.40		0.40	延長2,000m
		計	0.40		0.40	



造林事業(林道等刈払い作業)請負箇所 位置図

作業種	国有林	林道等	区域面積 (ha)	控除面積 (ha)	契約面積 (ha)	備考
林道等刈払い	千々石温泉嶽	千々石林道	0.40		0.40	延長2,000m
		計	0.40		0.40	



凡 例

	実行箇所	0.40ha	延長 2,000m
--	------	--------	-----------

造林事業(林道等刈払い作業)請負箇所 位置図

作業種	国有林	林道等	区域面積 (ha)	控除面積 (ha)	契約面積 (ha)	備考
林道等刈払い	千々石温泉嶽	千々石林道 (北口)	0.10		0.10	延長500m
		計	0.10		0.10	

