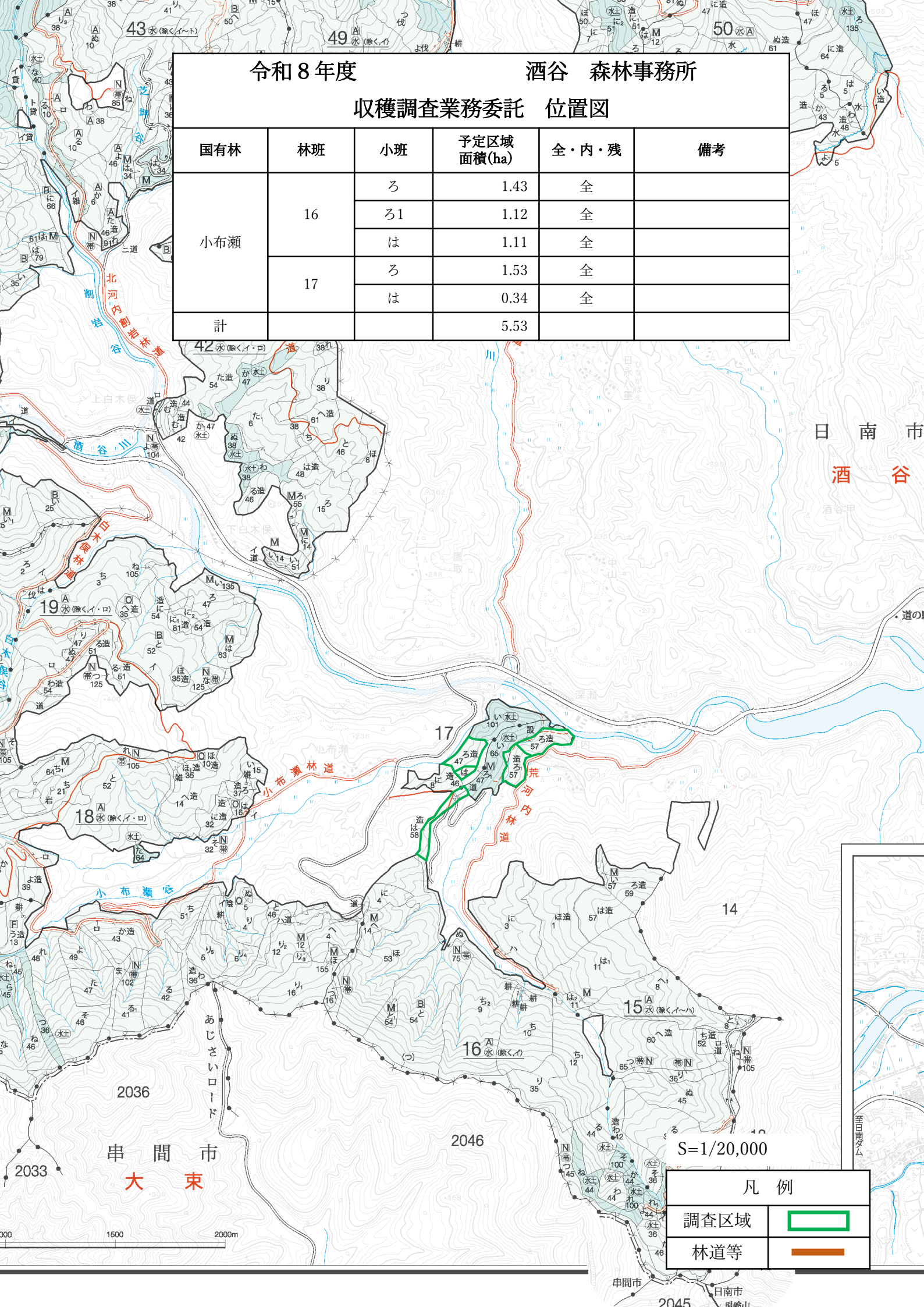


令和8年度

酒谷 森林事務所

収穫調査業務委託 位置図

国有林	林班	小班	予定区域面積(ha)	全・内・残	備考
小布瀬	16	ろ	1.43	全	
		ろ1	1.12	全	
	17	は	1.11	全	
		ろ	1.53	全	
	計			5.53	



凡例	
調査区域	
林道等	

0 1500 2000m

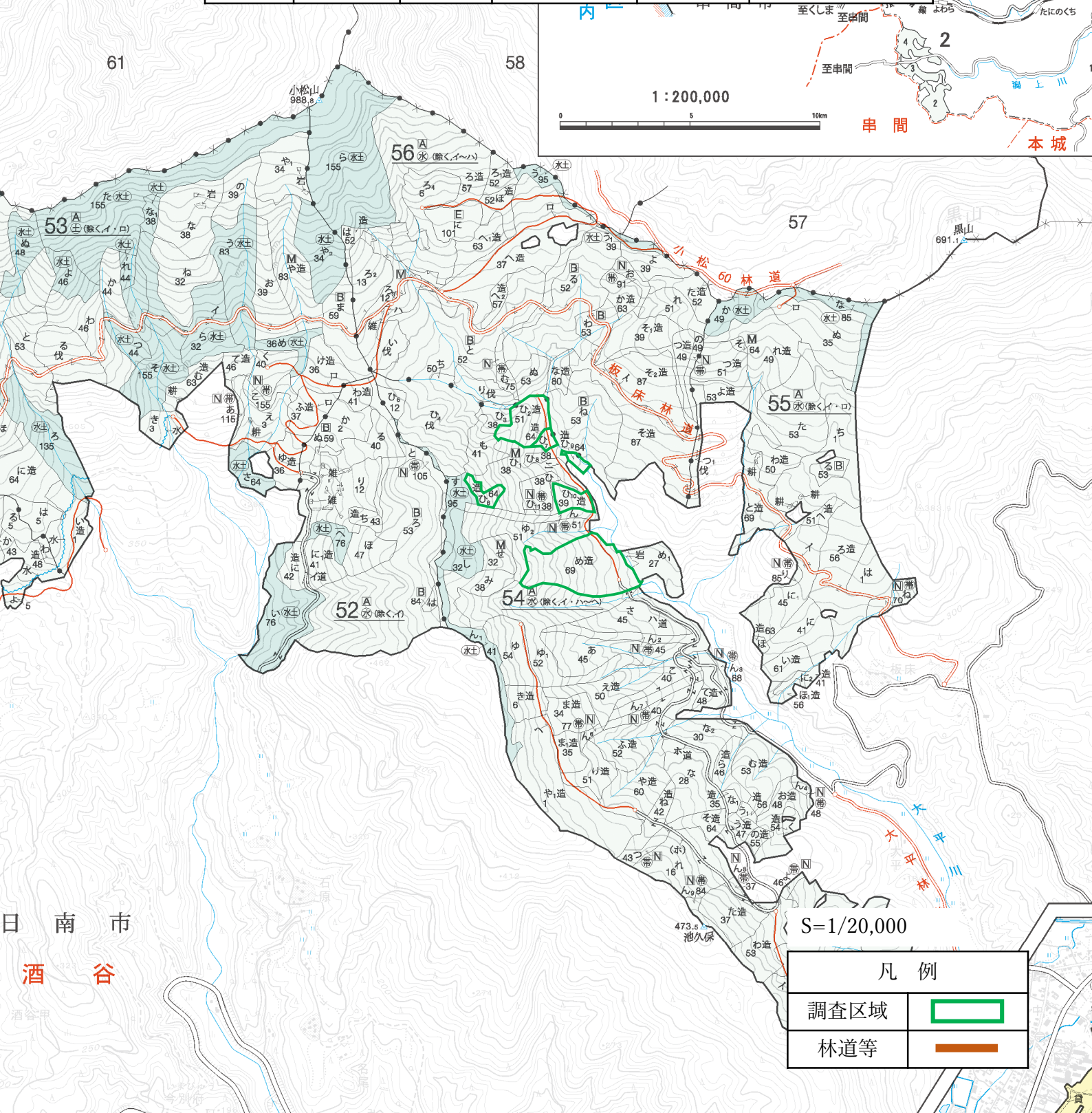
S=1/20,000

令和8年度

酒谷 森林事務所

収穫調査業務委託 位置図

国有林	林班	小班	予定区域 面積(ha)	全・内・残	備考
小松	54	ひ2	1.97	全	
		ひ6	0.86	全	
		ひ7	0.40	全	
		ひ9	0.13	全	
		ひ10	1.02	全	
計			10.86		



S=1/20,000

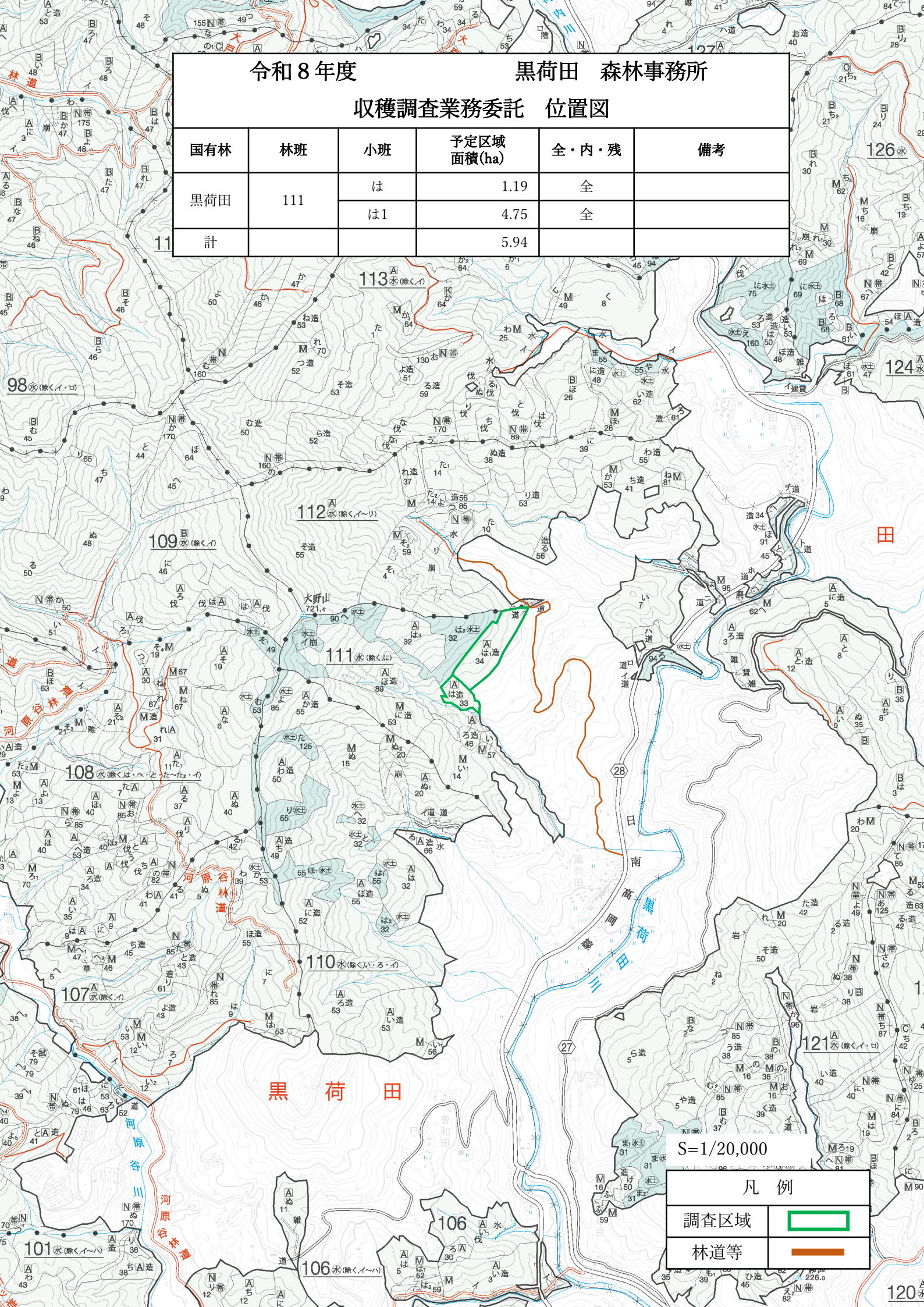
凡例	
調査区域	
林道等	

令和8年度

黒荷田 森林事務所

収穫調査業務委託 位置図

国有林	林班	小班	予定区域 面積(ha)	全・内・残	備考
黒荷田	111	は	1.19	全	
		は1	4.75	全	
計			5.94		



黒 荷 田

S=1/20,000

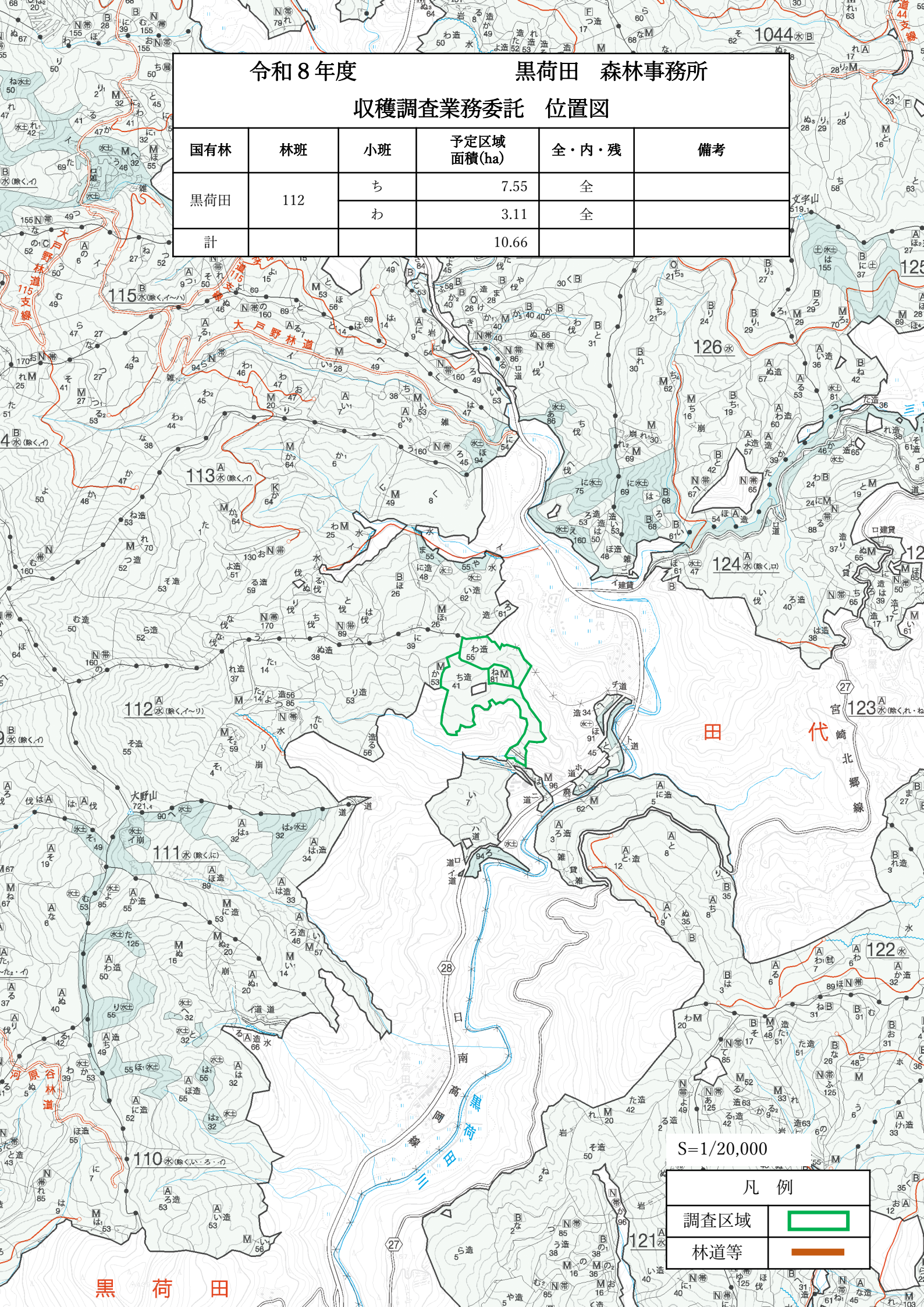
凡 例	
調査区域	
林道等	

令和8年度

黒荷田 森林事務所

収穫調査業務委託 位置図

国有林	林班	小班	予定区域 面積(ha)	全・内・残	備考
黒荷田	112	ち	7.55	全	
		わ	3.11	全	
計			10.66		



S=1/20,000

凡例	
調査区域	
林道等	

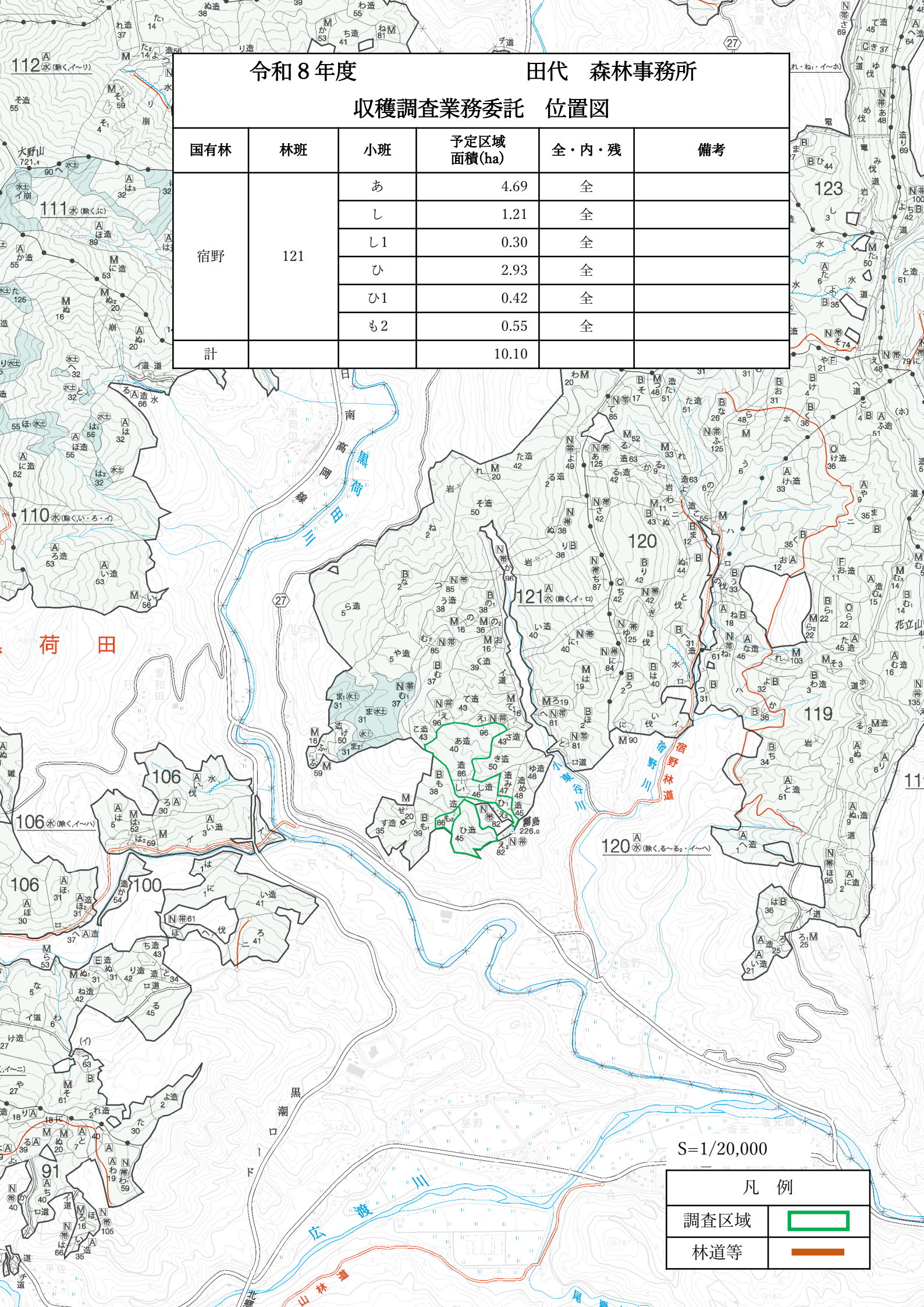
黒 荷 田

令和8年度

田代 森林事務所

収穫調査業務委託 位置図

国有林	林班	小班	予定区域 面積(ha)	全・内・残	備考
宿野	121	あ	4.69	全	
		し	1.21	全	
		し1	0.30	全	
		ひ	2.93	全	
		ひ1	0.42	全	
も2	0.55	全			
計			10.10		



S=1/20,000

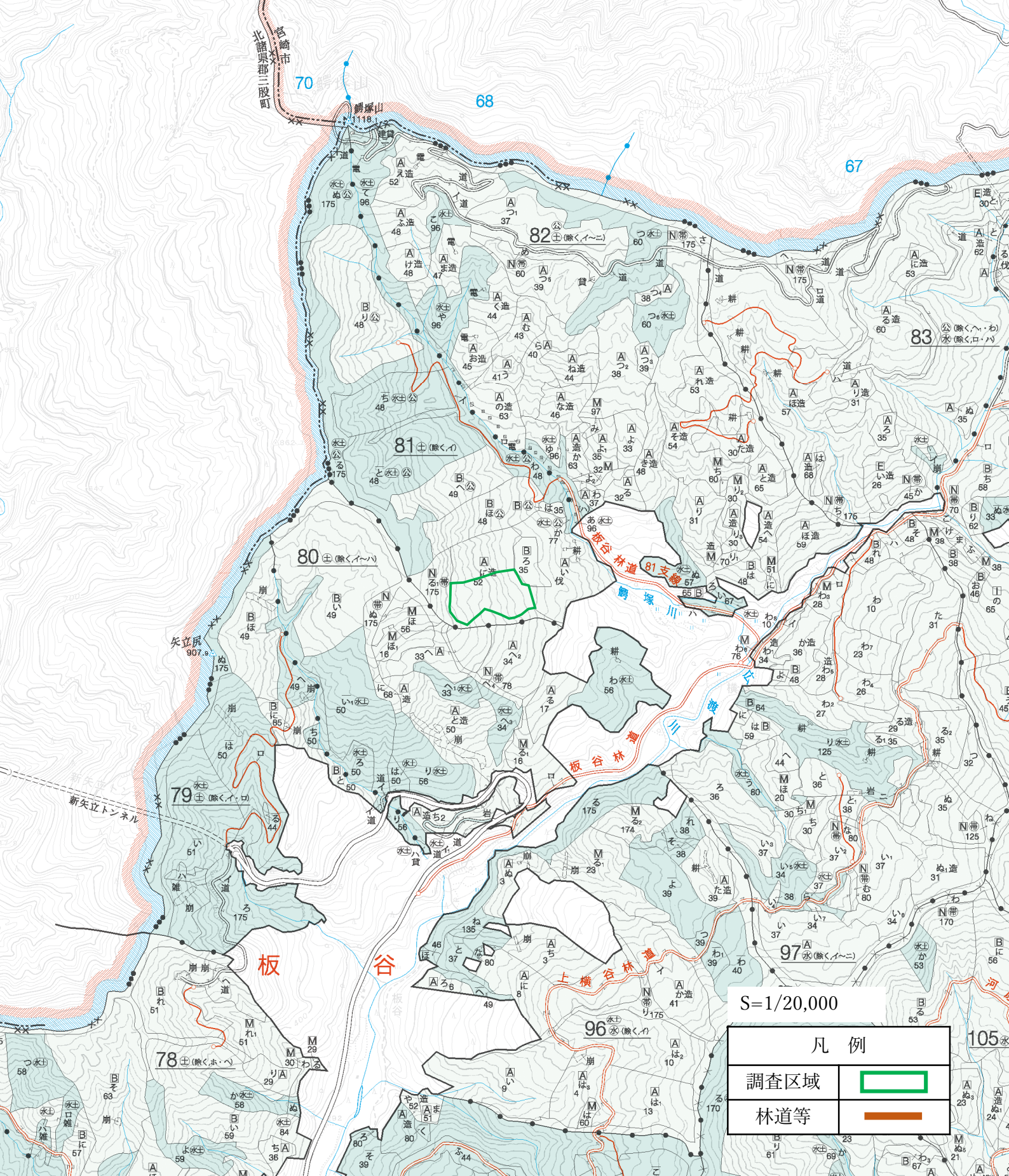
凡例	
調査区域	
林道等	

令和8年度

板谷 森林事務所

収穫調査業務委託 位置図

国有林	林班	小班	予定区域 面積(ha)	全・内・残	備考
板谷	81	に	5.00	内	
計			5.00		



S=1/20,000

凡例	
調査区域	
林道等	

令和8年度

大東 森林事務所

収穫調査業務委託 位置図

国有林	林班	小班	予定区域 面積(ha)	全・内・残	備考
一氏	2015	つ	3.55	全	
		う	4.67	全	
		の	0.29	全	
計			8.51		

2027(水除かせ～ん)

木槿谷林道

34 都城串間線

串

一氏

氏大楠

福

道

道

道

道

道

2151

2015水

2015水

2147

三ヶ平林道

射場地野林道

S=1/20,000

凡例

調査区域



林道等

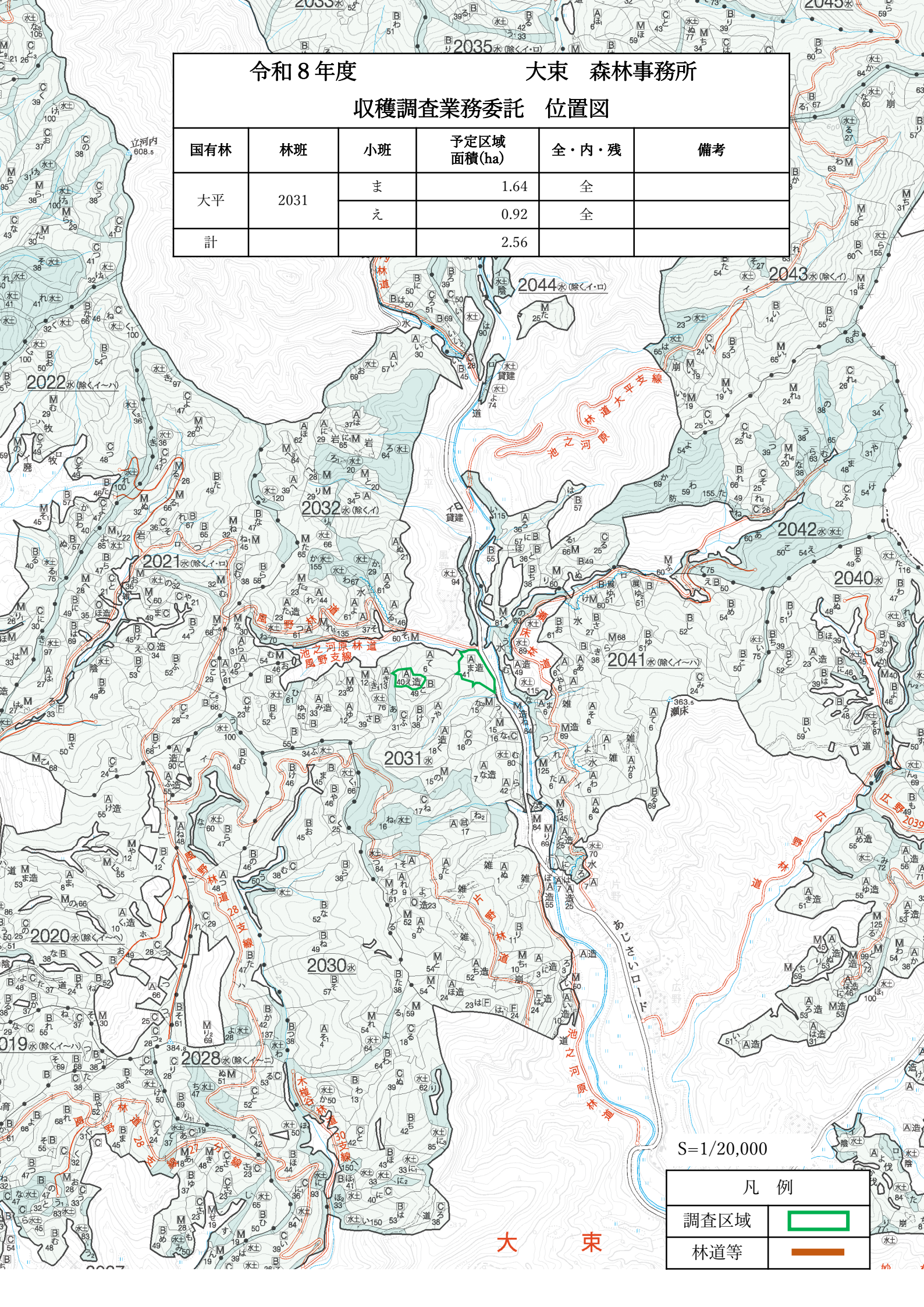


令和8年度

大東 森林事務所

収穫調査業務委託 位置図

国有林	林班	小班	予定区域 面積(ha)	全・内・残	備考
大平	2031	ま	1.64	全	
		え	0.92	全	
計			2.56		



S=1/20,000

凡例	
調査区域	
林道等	

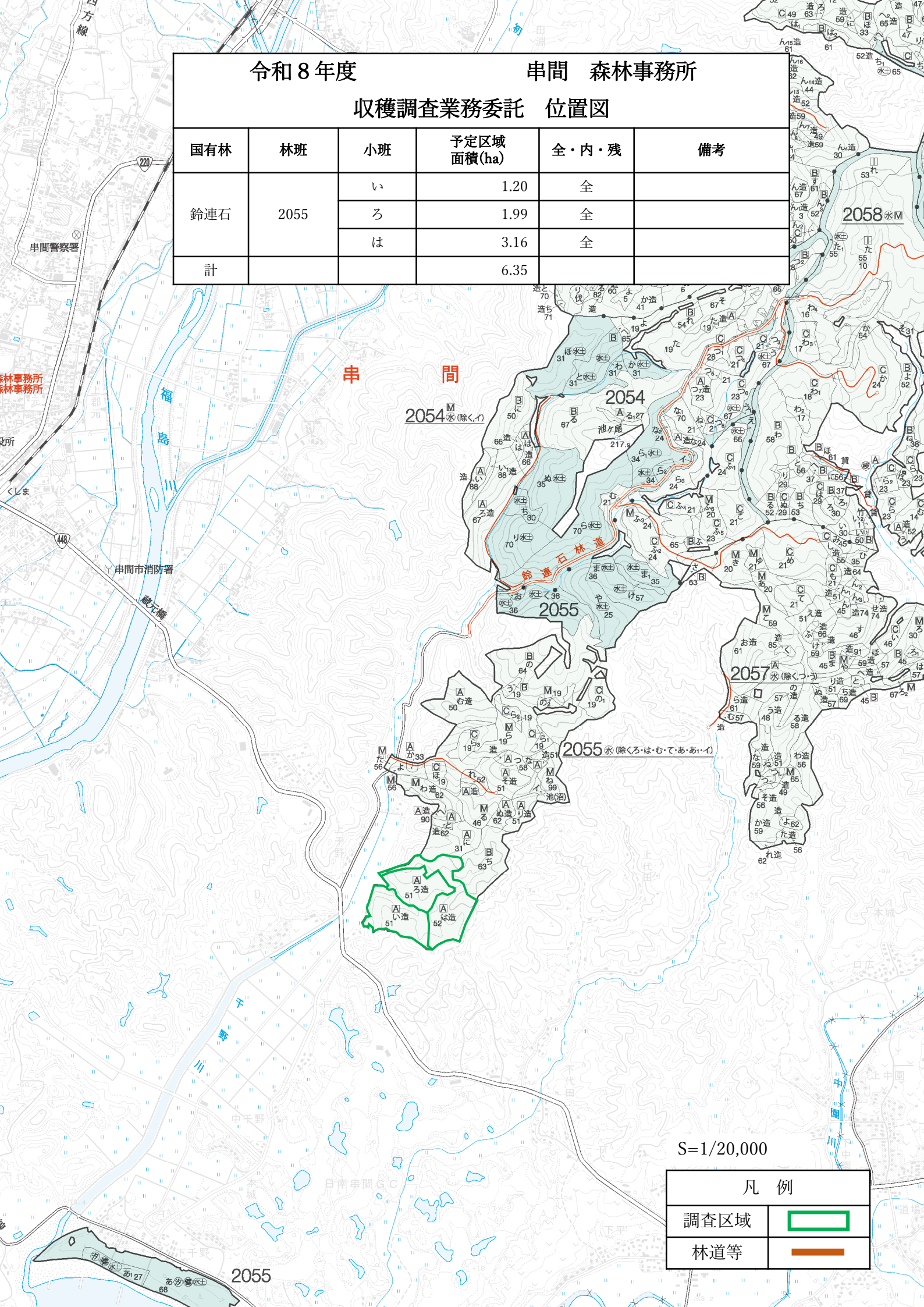
大東

令和8年度

串間 森林事務所

収穫調査業務委託 位置図

国有林	林班	小班	予定区域 面積(ha)	全・内・残	備考
鈴連石	2055	い	1.20	全	
		ろ	1.99	全	
		は	3.16	全	
計			6.35		



S=1/20,000

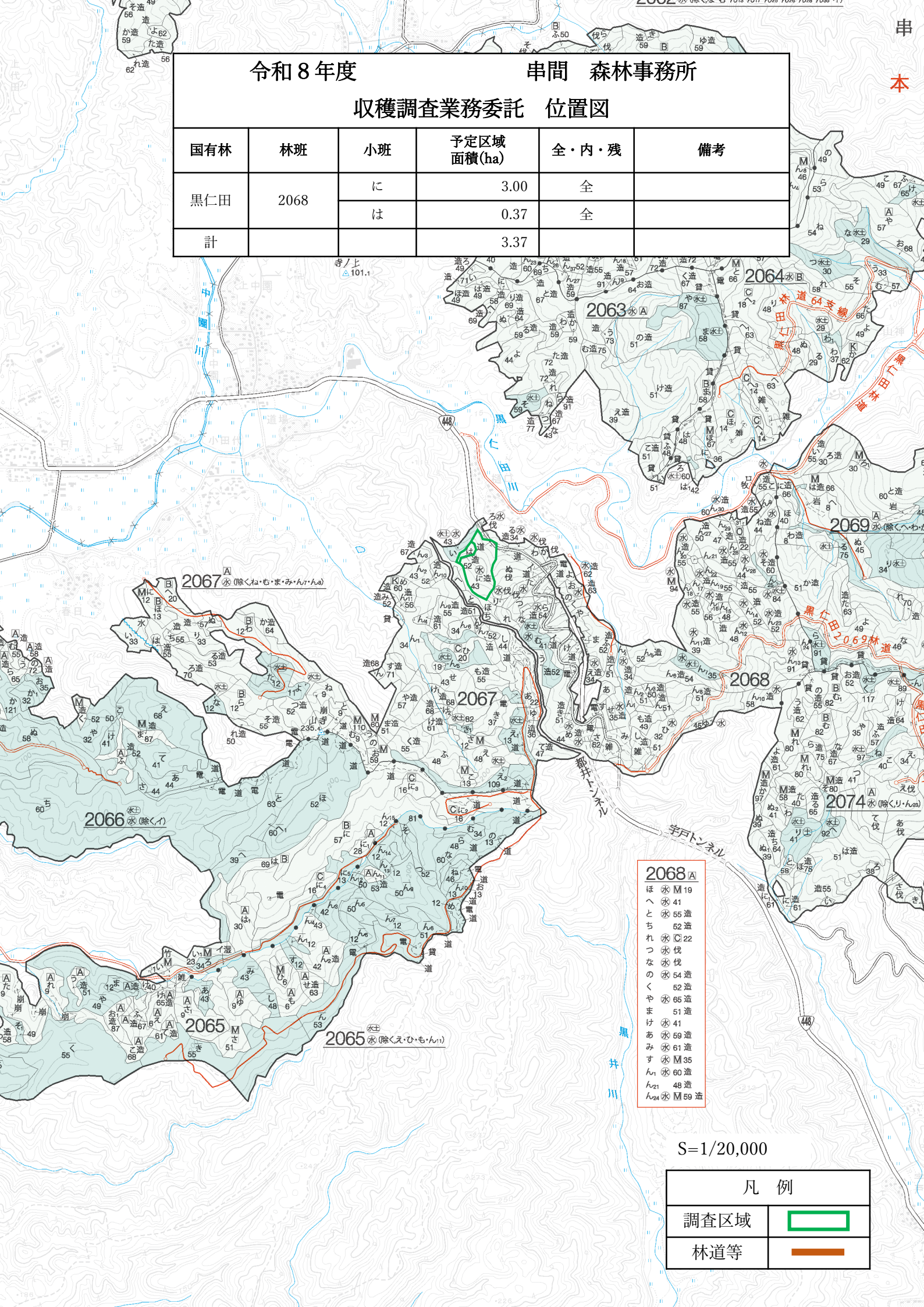
凡例	
調査区域	
林道等	

令和8年度

串間 森林事務所

収穫調査業務委託 位置図

国有林	林班	小班	予定区域 面積(ha)	全・内・残	備考
黒仁田	2068	に	3.00	全	
		は	0.37	全	
計			3.37		



- 2068 区**
- ほ 水 M19
 - へ と 水 41
 - と 水 55 造
 - ち 水 52 造
 - れ 水 C22
 - つ 水 伐
 - な 水 伐
 - く 水 54 造
 - く 水 52 造
 - や 水 65 造
 - ま 水 51 造
 - け 水 41
 - あ 水 69 造
 - み 水 61 造
 - す 水 M35
 - h₁ 水 60 造
 - h₂₁ 水 48 造
 - h₂₄ 水 M59 造

S=1/20,000

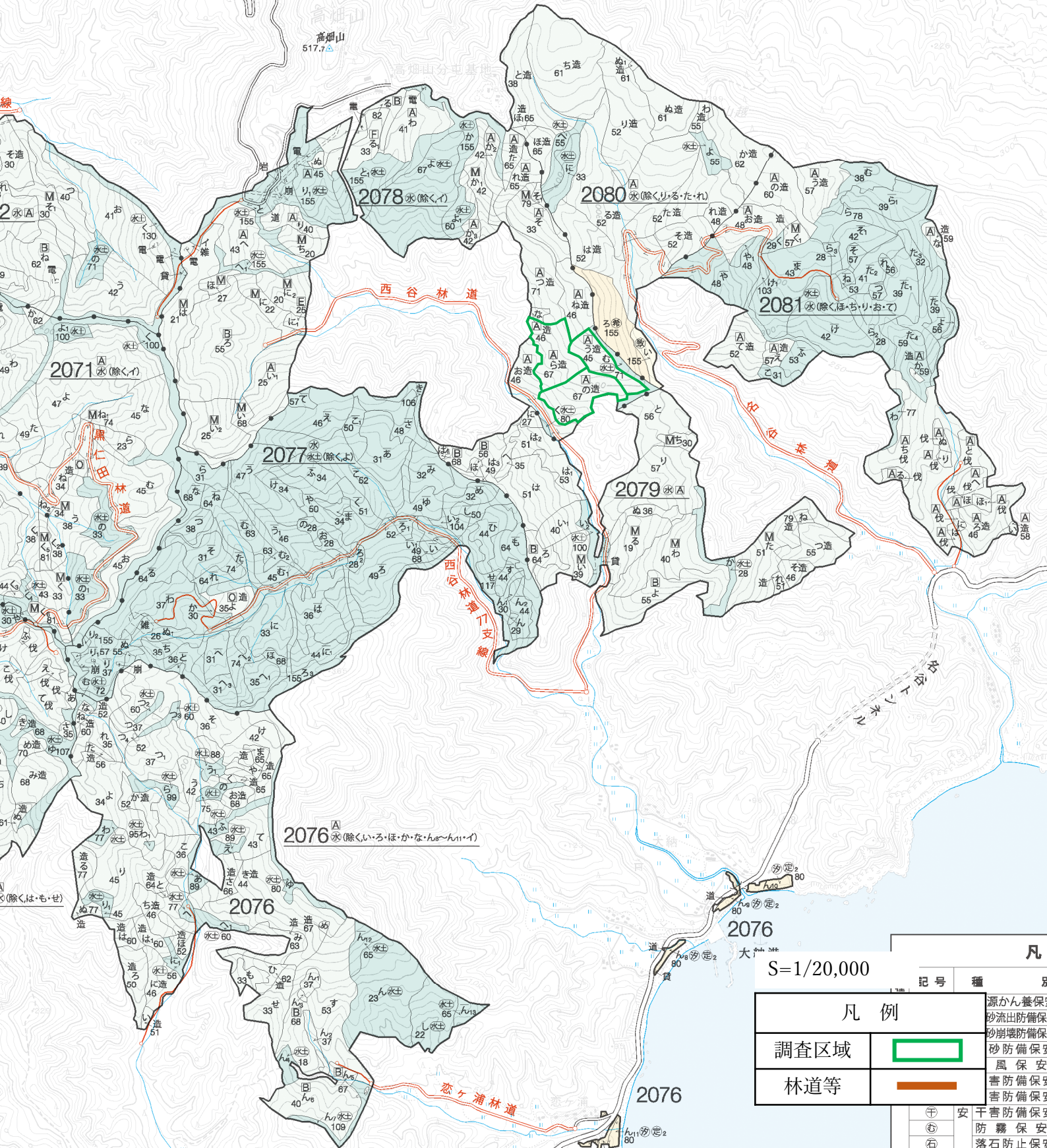
凡例	
調査区域	
林道等	

令和8年度

串間 森林事務所

収穫調査業務委託 位置図

国有林	林班	小班	予定区域 面積(ha)	全・内・残	備考
滝山	2078	う	1.91	全	
		の	4.06	全	
		ら	3.80	全	
計			9.77		



S=1/20,000

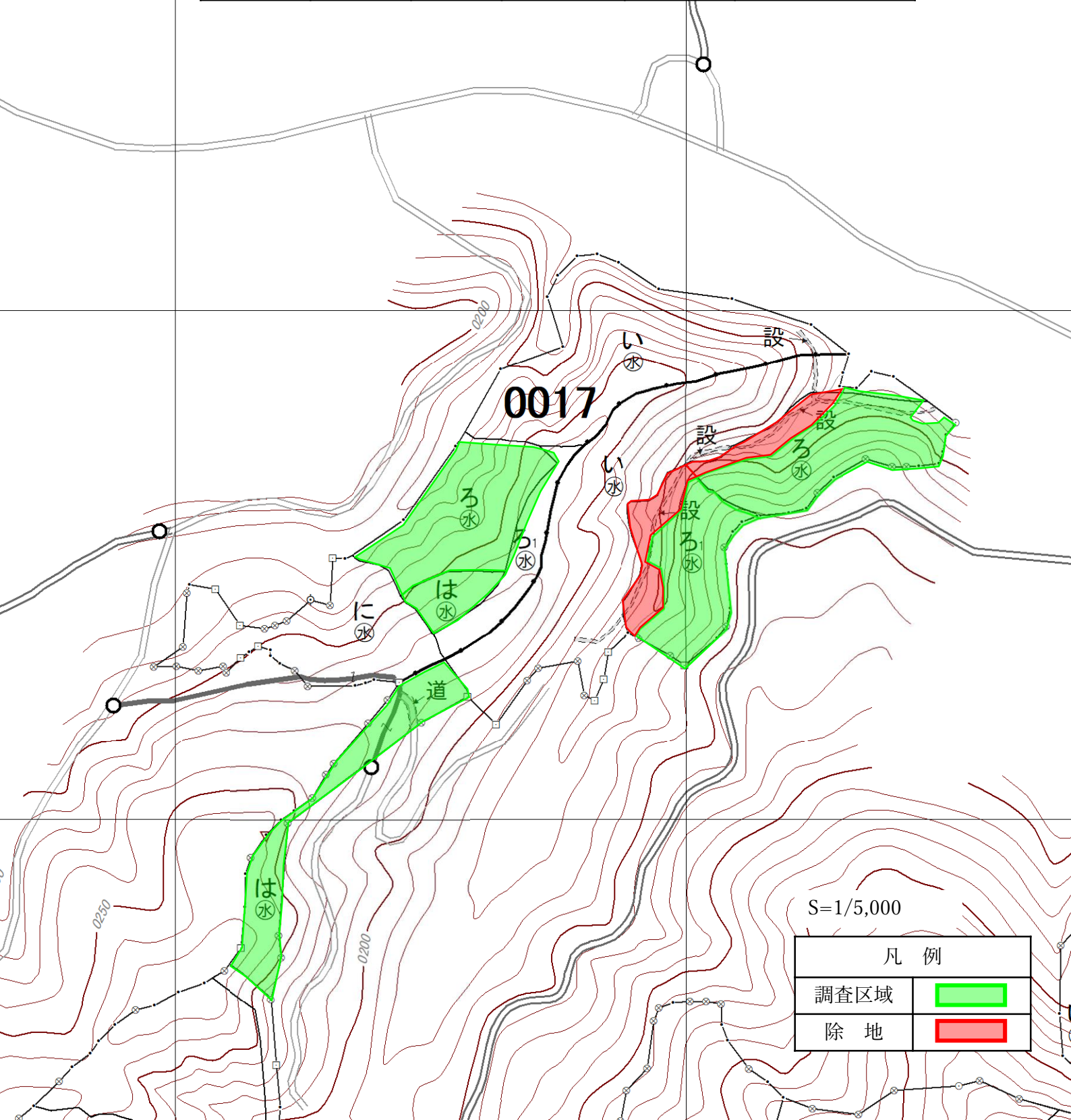
凡例		記号	種別
調査区域		源かん養保	源かん養保
林道等		砂流出防備保	砂流出防備保
		砂崩壊防備保	砂崩壊防備保
		砂防備保	砂防備保
		風保安	風保安
		害防備保	害防備保
		害防備保	害防備保
		安干害防備保	安干害防備保
		防霧保安	防霧保安
		落石防止保	落石防止保

令和8年度

酒谷 森林事務所

収穫調査業務委託 想定図

国有林	林班	小班	予定区域 面積(ha)	全・内・残	備考
小布瀬	16	ろ	1.43	全	
		ろ1	1.12	全	
		は	1.11	全	
	17	ろ	1.53	全	
		は	0.34	全	
計			5.53		



S=1/5,000

凡例	
調査区域	■
除地	■

令和8年度

酒谷 森林事務所

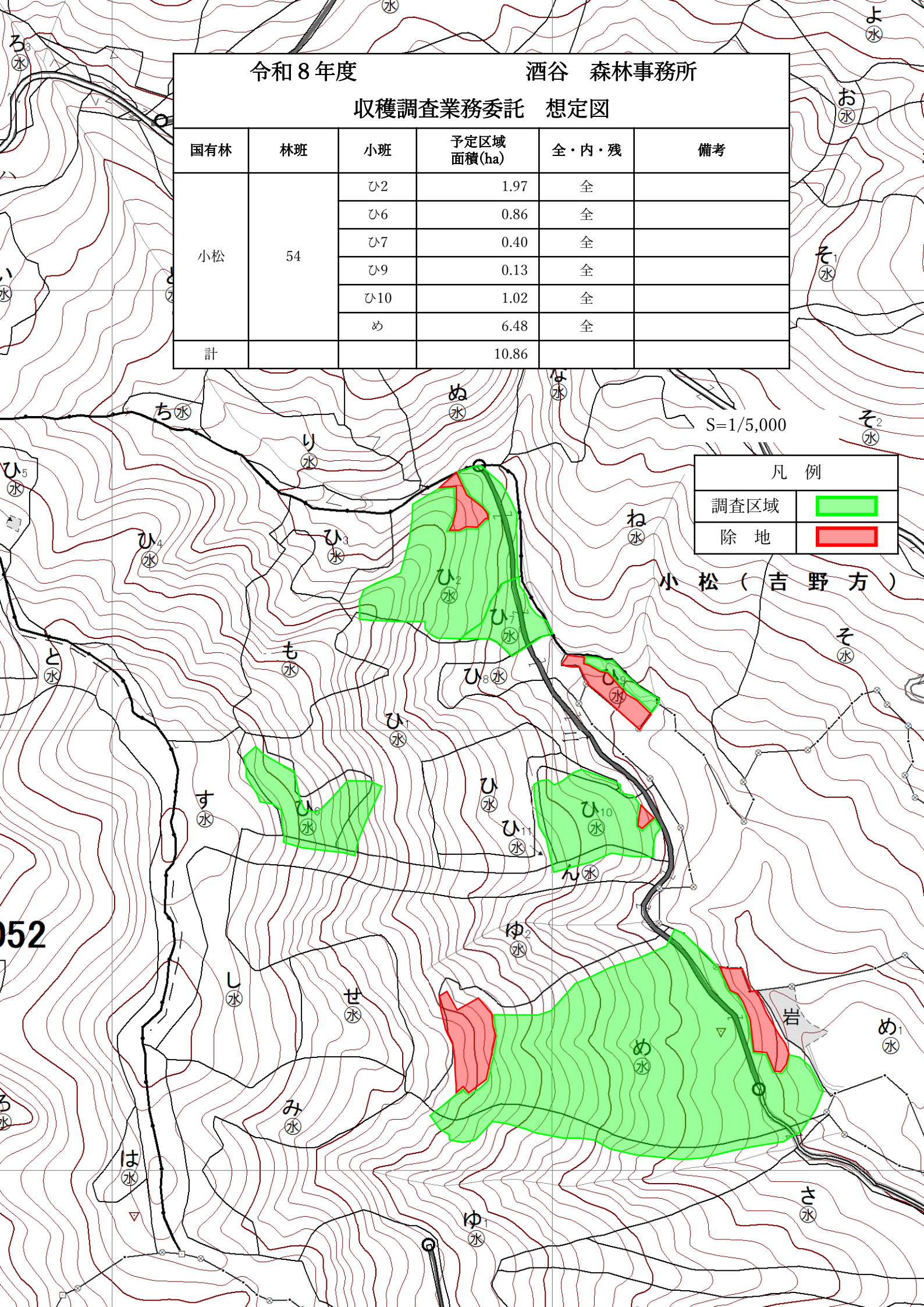
収穫調査業務委託 想定図

国有林	林班	小班	予定区域 面積(ha)	全・内・残	備考
小松	54	ひ2	1.97	全	
		ひ6	0.86	全	
		ひ7	0.40	全	
		ひ9	0.13	全	
		ひ10	1.02	全	
		め	6.48	全	
計			10.86		

S=1/5,000

凡例	
調査区域	
除地	

小松 (吉野方)

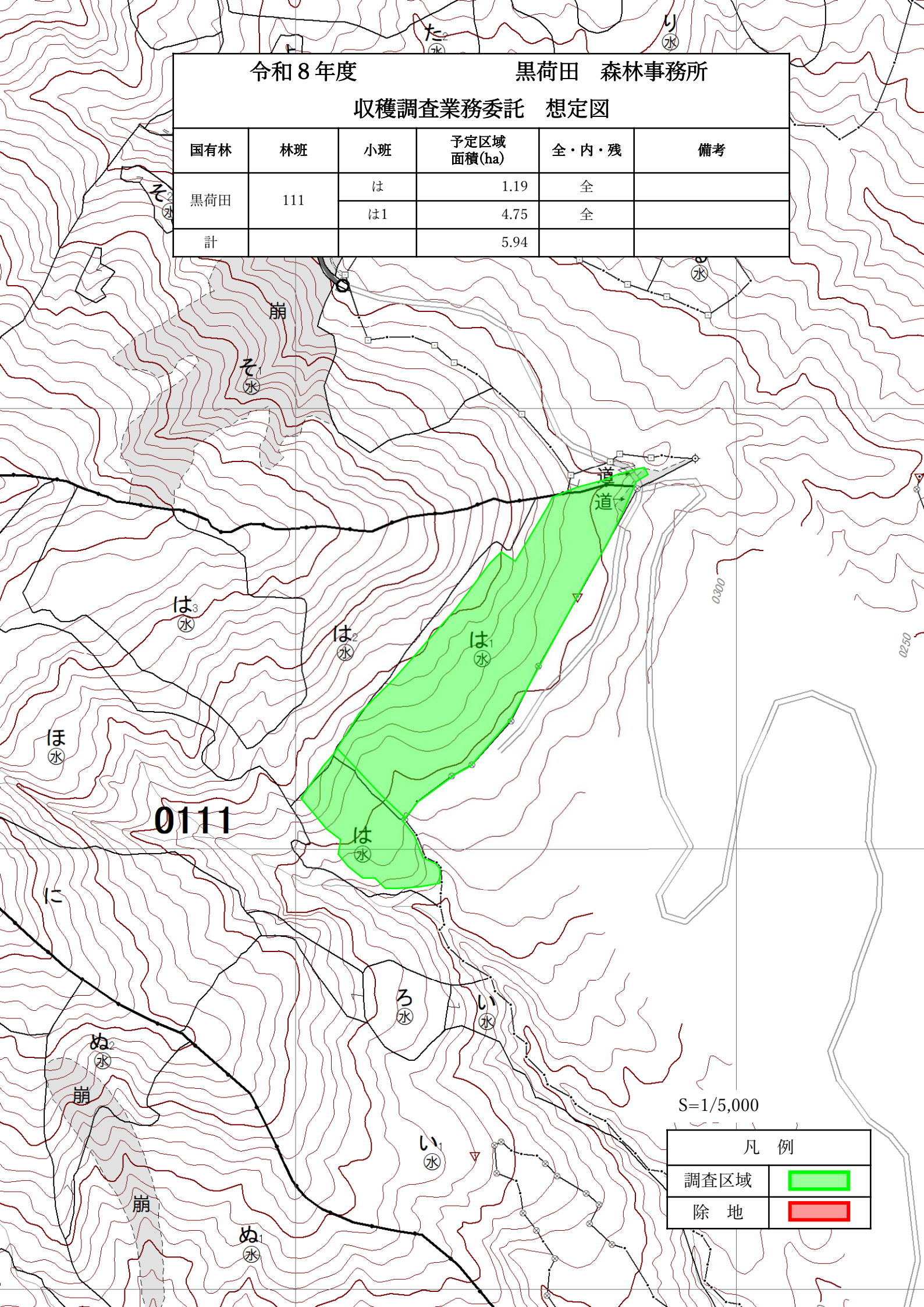


令和8年度

黒荷田 森林事務所

収穫調査業務委託 想定図

国有林	林班	小班	予定区域 面積(ha)	全・内・残	備考
黒荷田	111	は	1.19	全	
		は1	4.75	全	
計			5.94		



S=1/5,000

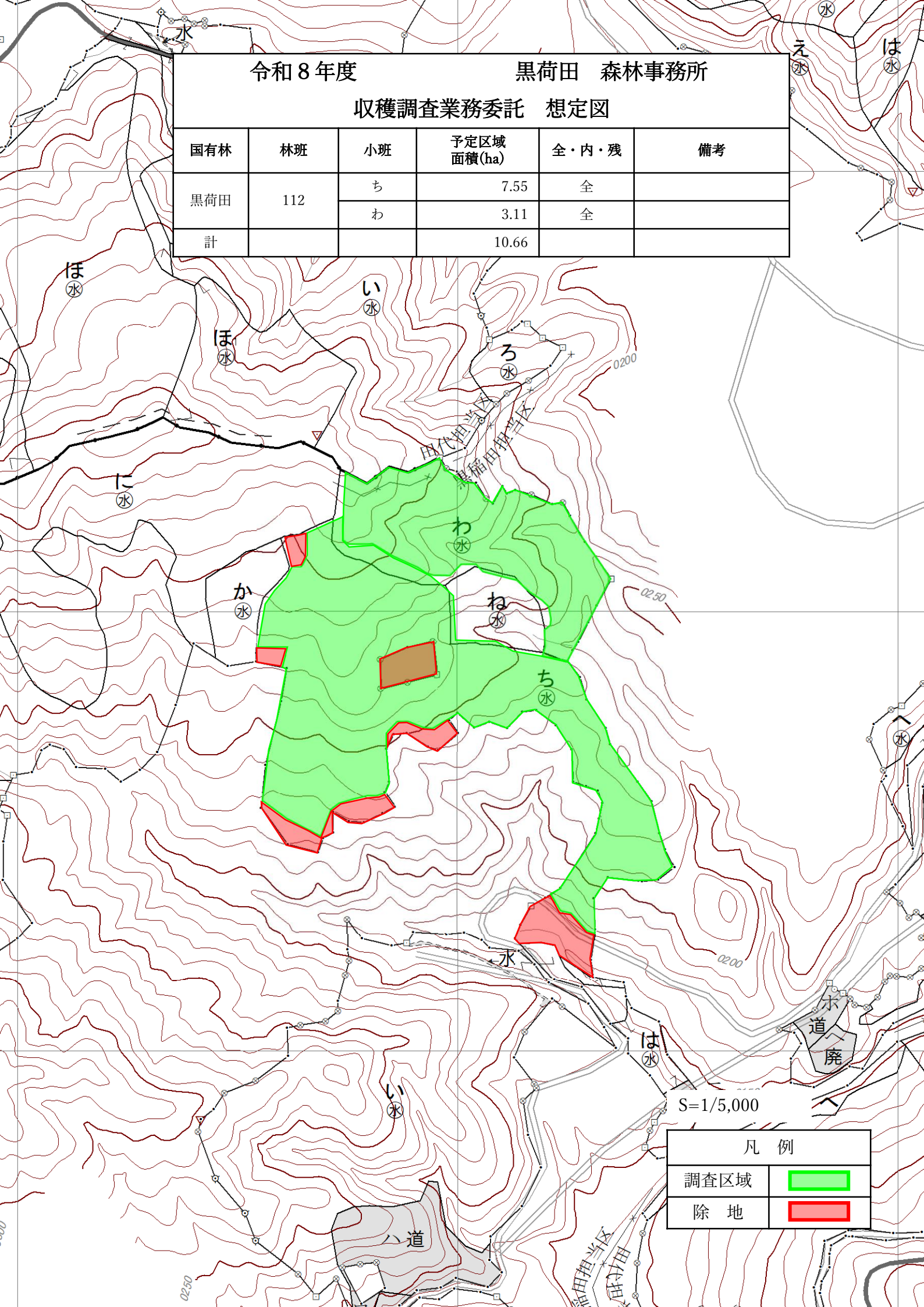
凡例	
調査区域	
除地	

令和8年度

黒荷田 森林事務所

収穫調査業務委託 想定図

国有林	林班	小班	予定区域 面積(ha)	全・内・残	備考
黒荷田	112	ち	7.55	全	
		わ	3.11	全	
計			10.66		



凡例	
調査区域	
除地	

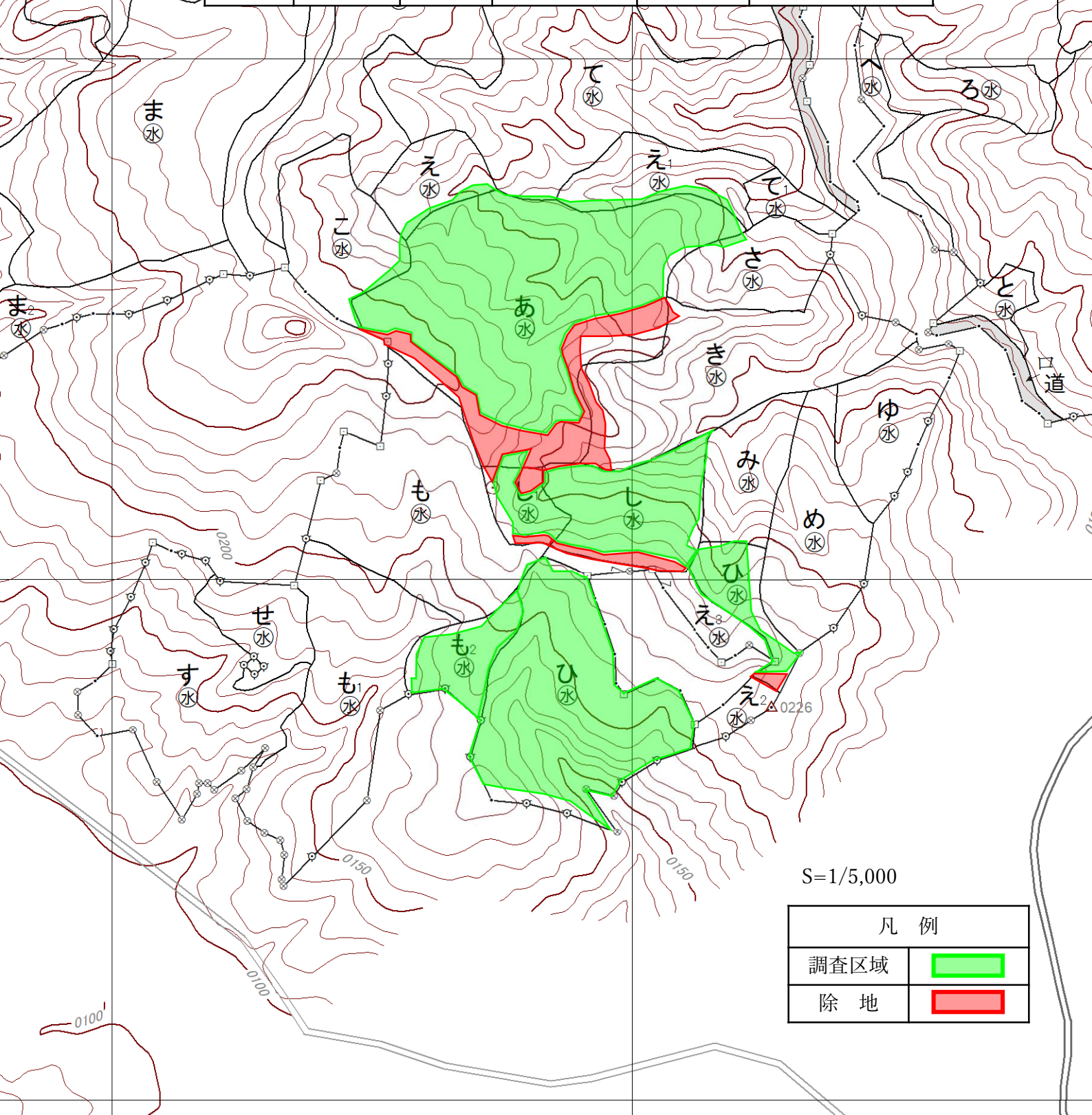
0121

令和8年度

田代 森林事務所

収穫調査業務委託 想定図

国有林	林班	小班	予定区域 面積(ha)	全・内・残	備考
宿野	121	あ	4.69	全	
		し	1.21	全	
		し1	0.30	全	
		ひ	2.93	全	
		ひ1	0.42	全	
		も2	0.55	全	
計			10.10		



S=1/5,000

凡例	
調査区域	
除地	

令和8年度

大東 森林事務所

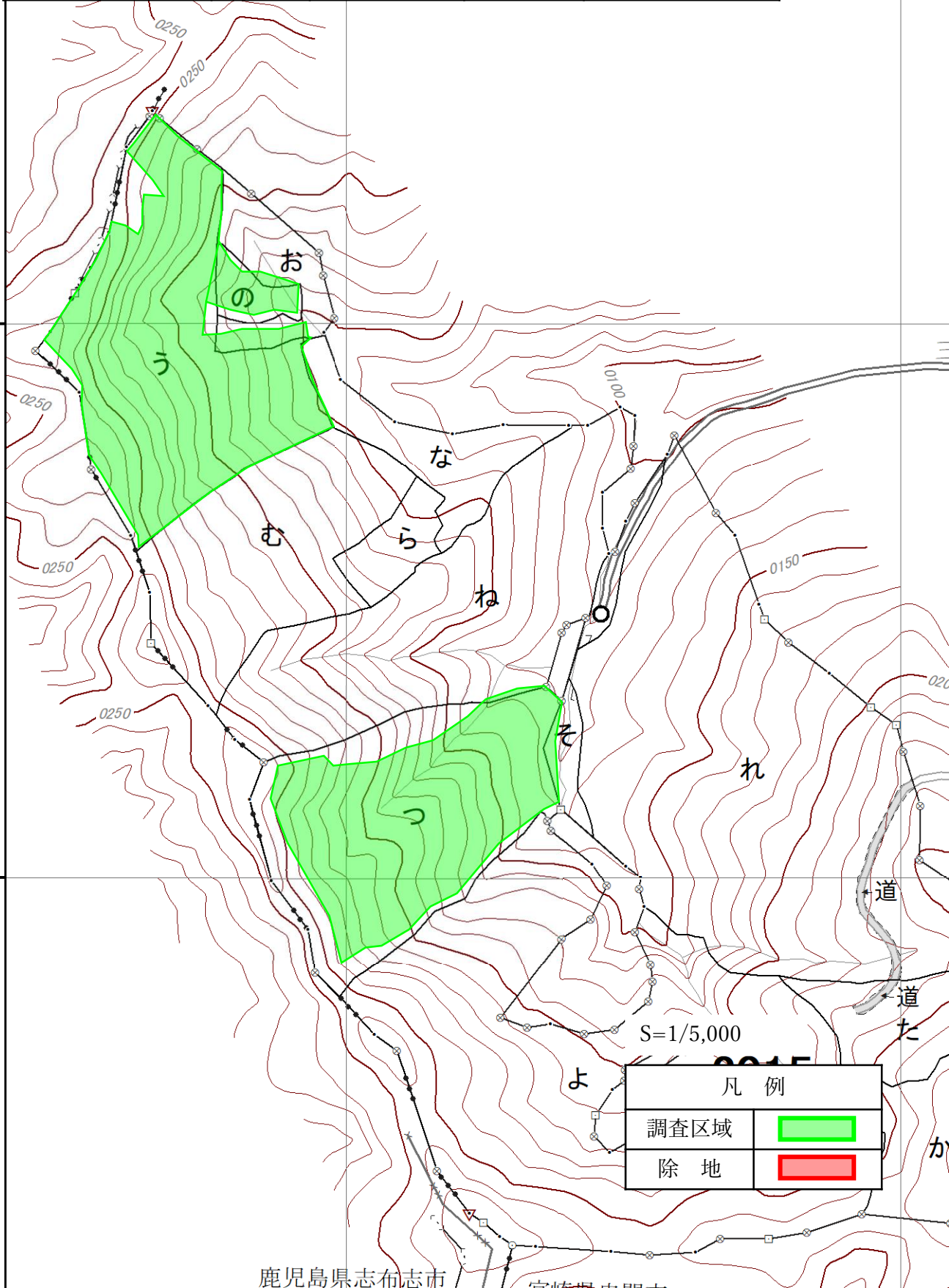
収穫調査業務委託 想定図

国有林	林班	小班	予定区域 面積(ha)	全・内・残	備考
一氏	2015	つ	3.55	全	
		う	4.67	全	
		の	0.29	全	
計			8.51		

-159,000

-162,000

-160,000



凡例	
調査区域	
除地	

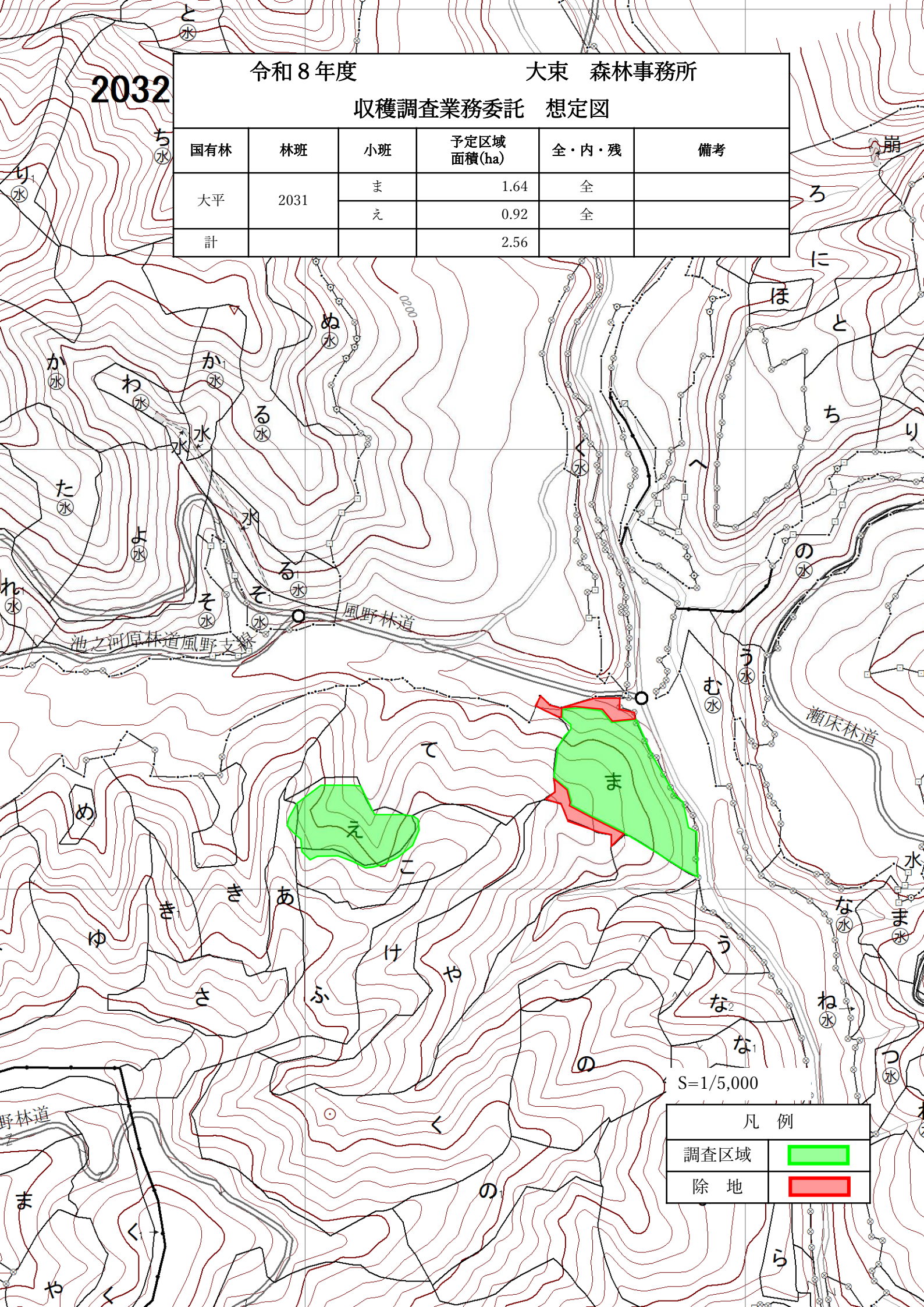
2032

令和8年度

大東 森林事務所

収穫調査業務委託 想定図

国有林	林班	小班	予定区域 面積(ha)	全・内・残	備考
大平	2031	ま	1.64	全	
		え	0.92	全	
計			2.56		



S=1/5,000

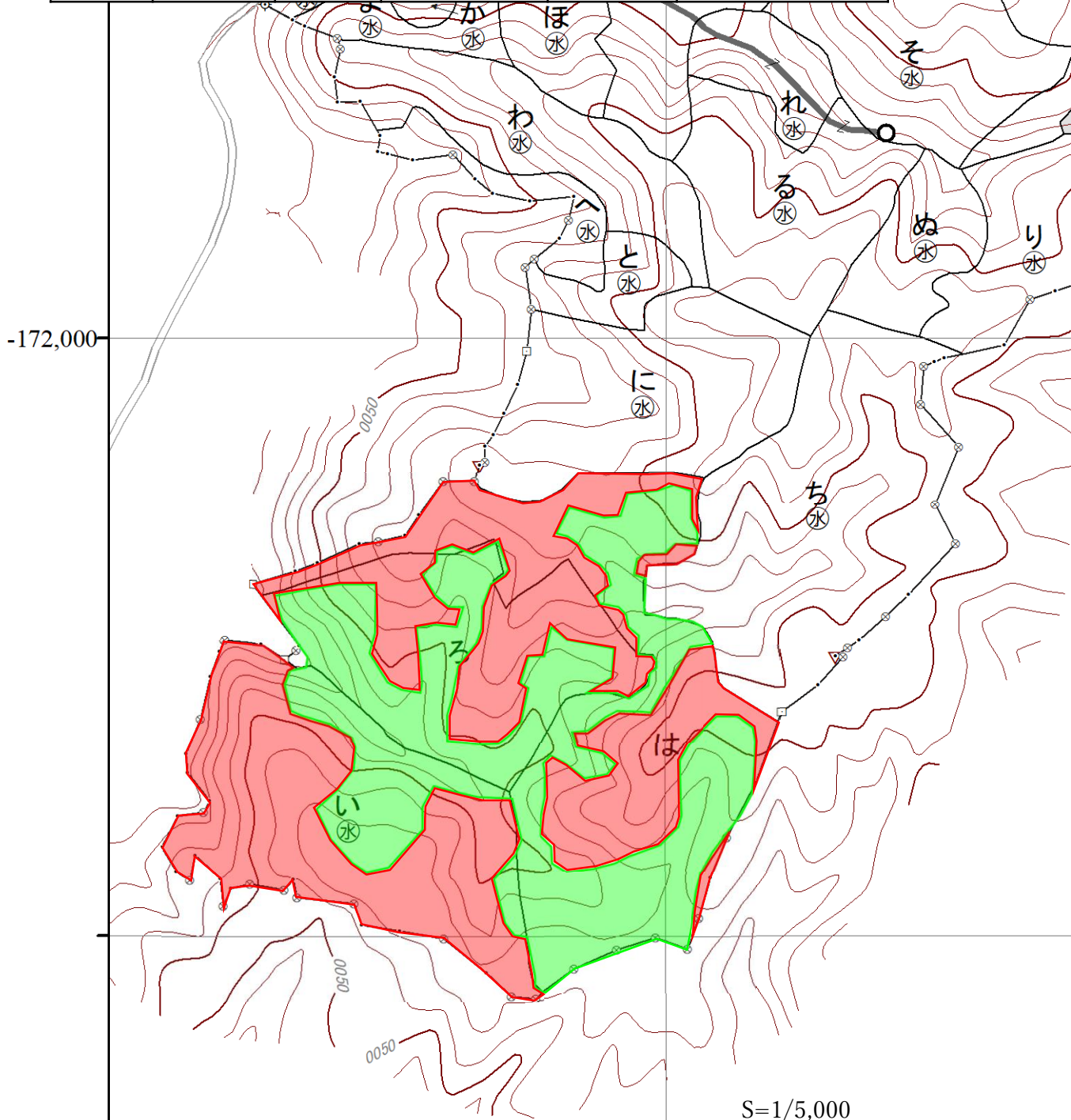
凡例	
調査区域	
除地	

令和8年度

串間 森林事務所

収穫調査業務委託 想定図

国有林	林班	小班	予定区域 面積(ha)	全・内・残	備考
鈴連石	2055	い	1.20	全	
		ろ	1.99	全	
		は	3.16	全	
計			6.35		



凡例	
調査区域	
除地	

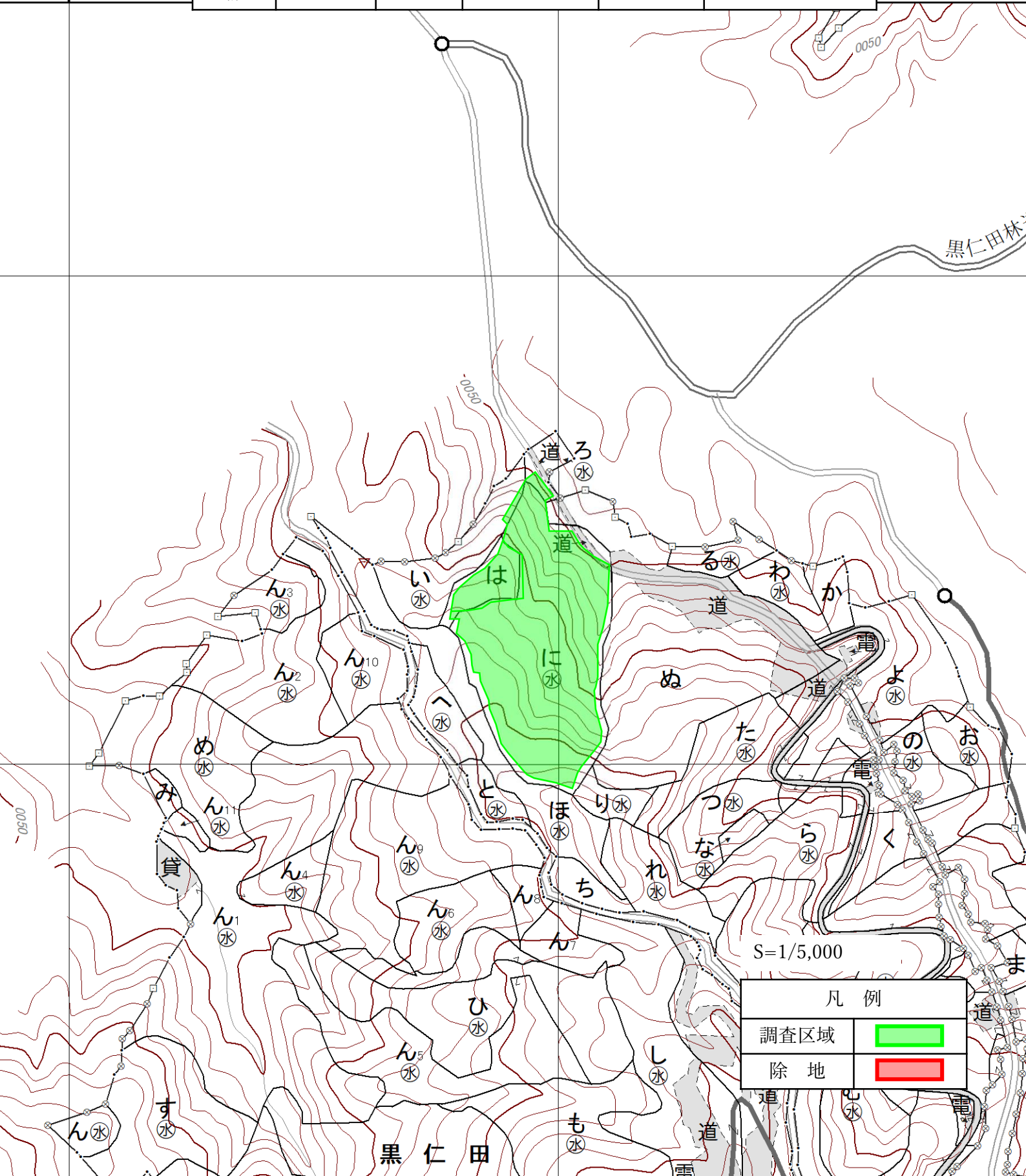
国有林班林可画図 基

令和8年度

串間 森林事務所

収獲調査業務委託 想定図

国有林	林班	小班	予定区域 面積(ha)	全・内・残	備考
黒仁田	2068	に	3.00	全	
		は	0.37	全	
計			3.37		



凡例	
調査区域	
除地	

