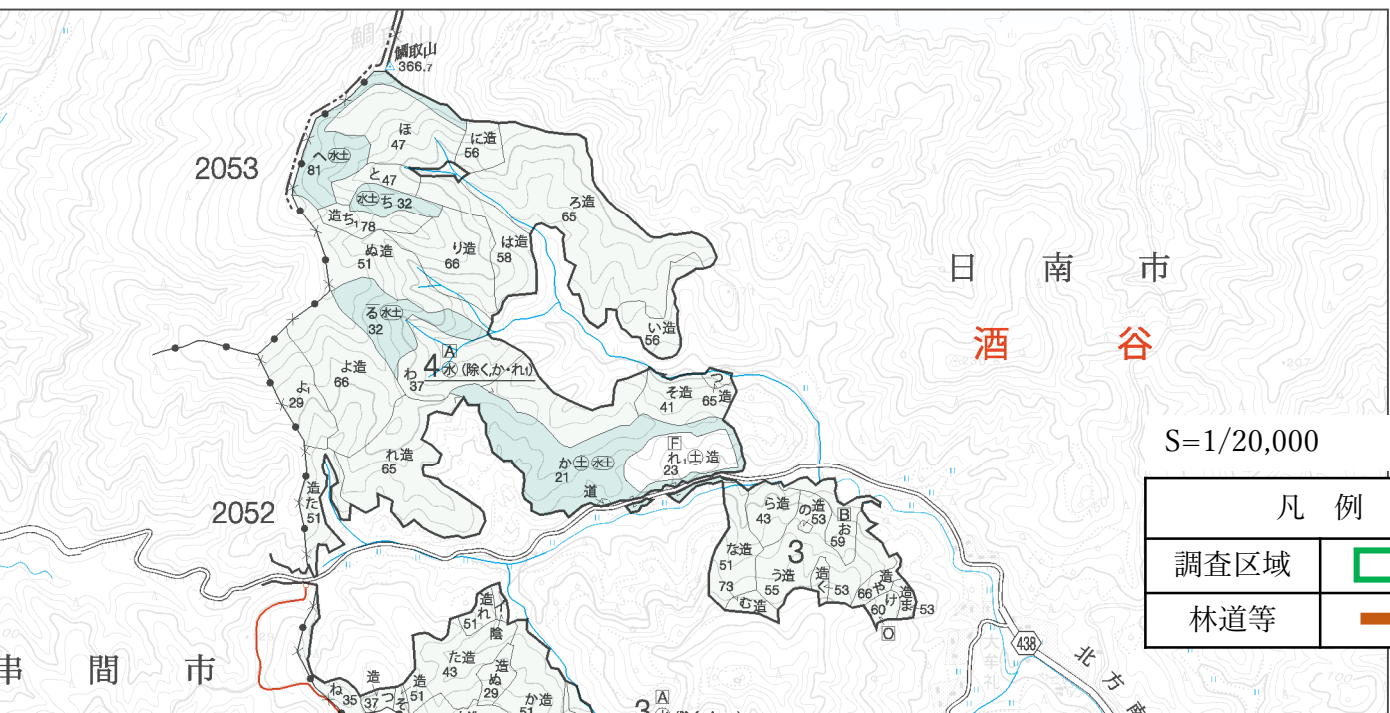
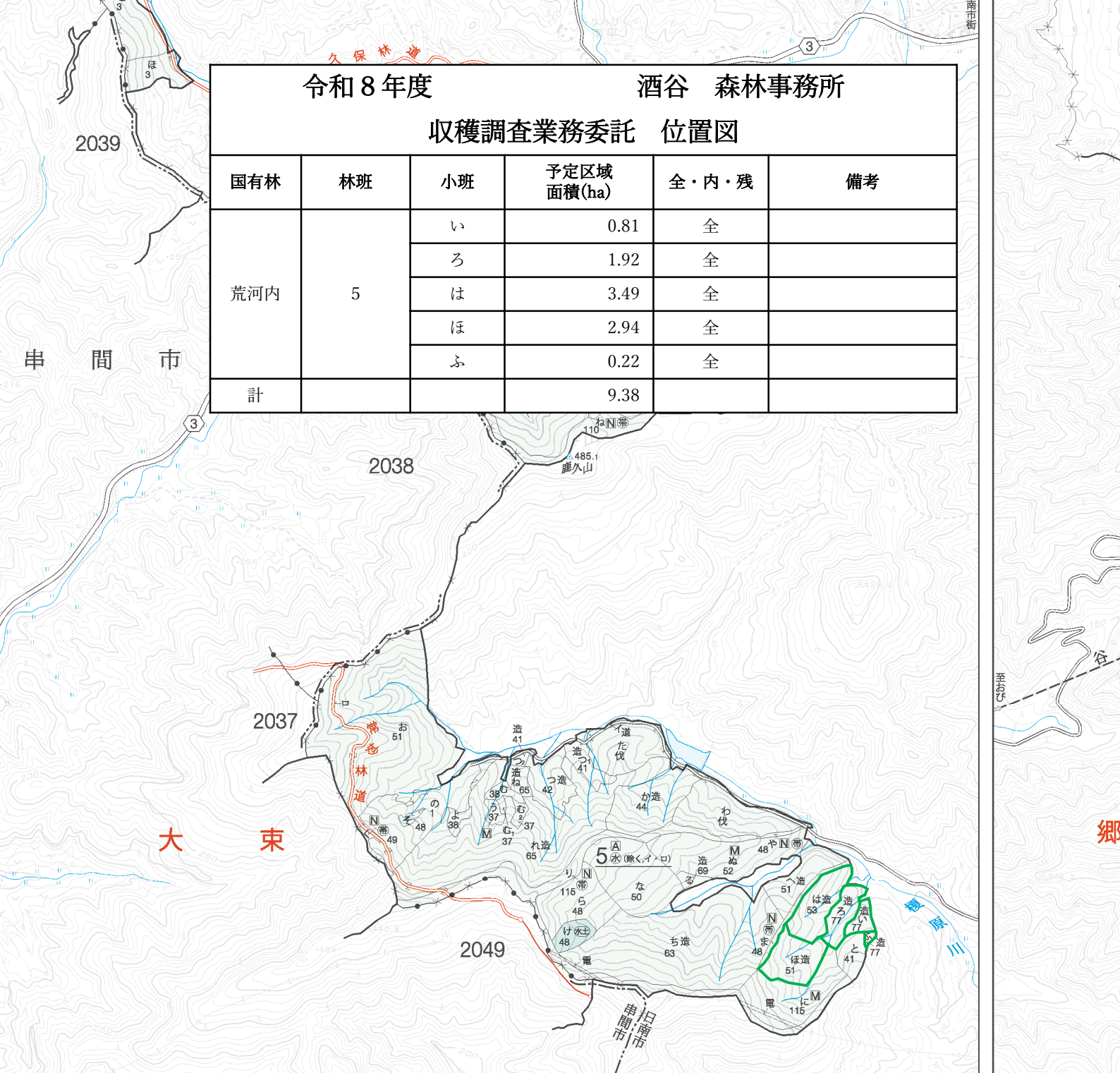


令和8年度

酒谷 森林事務所

収穫調査業務委託 位置図

国有林	林班	小班	予定区域 面積(ha)	全・内・残	備考
荒河内	5	い	0.81	全	
		ろ	1.92	全	
		は	3.49	全	
		ほ	2.94	全	
		ふ	0.22	全	
計			9.38		



S=1/20,000

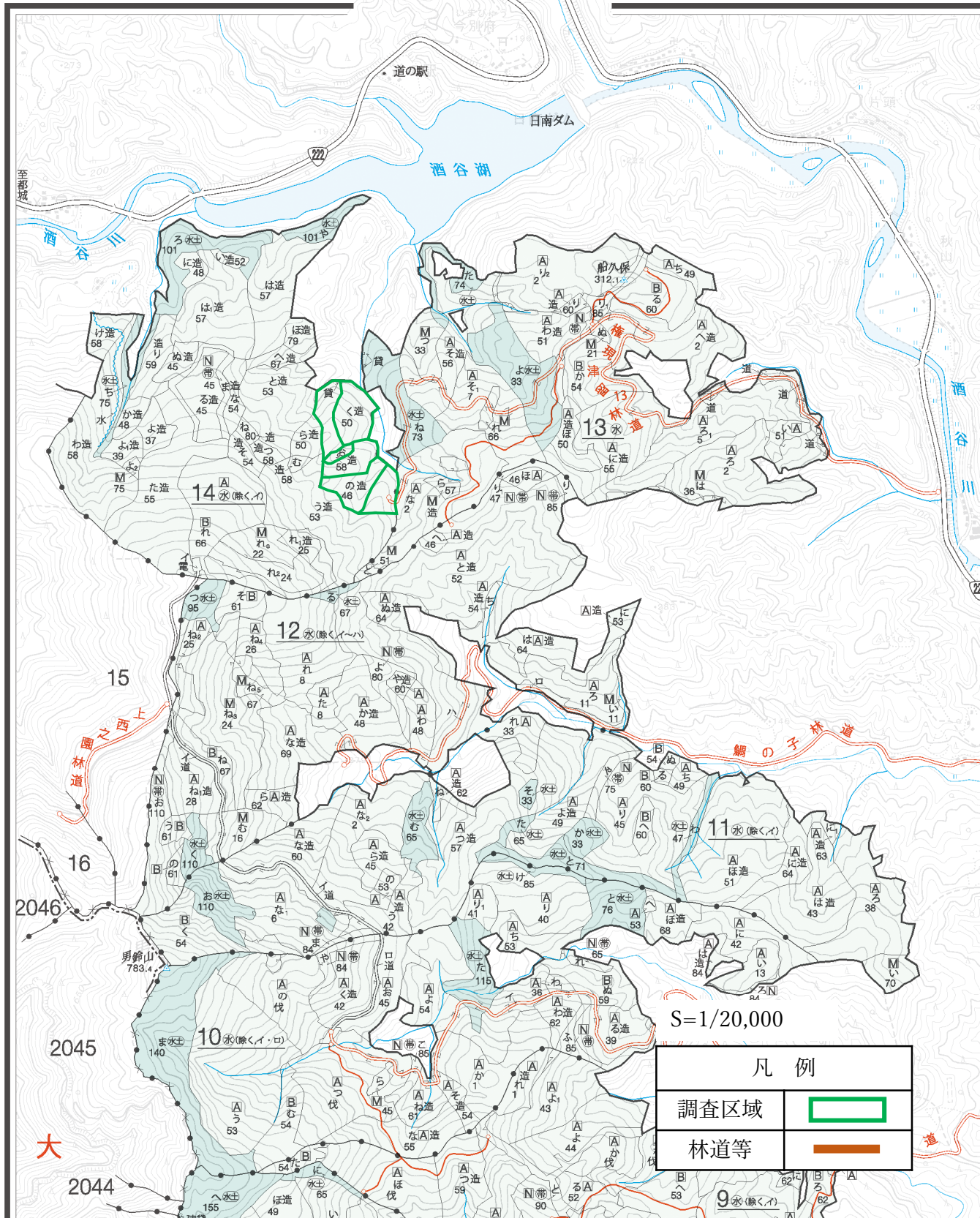
凡例	
調査区域	
林道等	

令和8年度

酒谷 森林事務所

収獲調査業務委託 位置図

国有林	林班	小班	予定区域 面積(ha)	全・内・残	備考
権現津留	14	う	5.51	内	
		の	1.88	全	
		お	0.31	全	
		く	2.30	全	
計			10.00		



有林野施業実施計画図

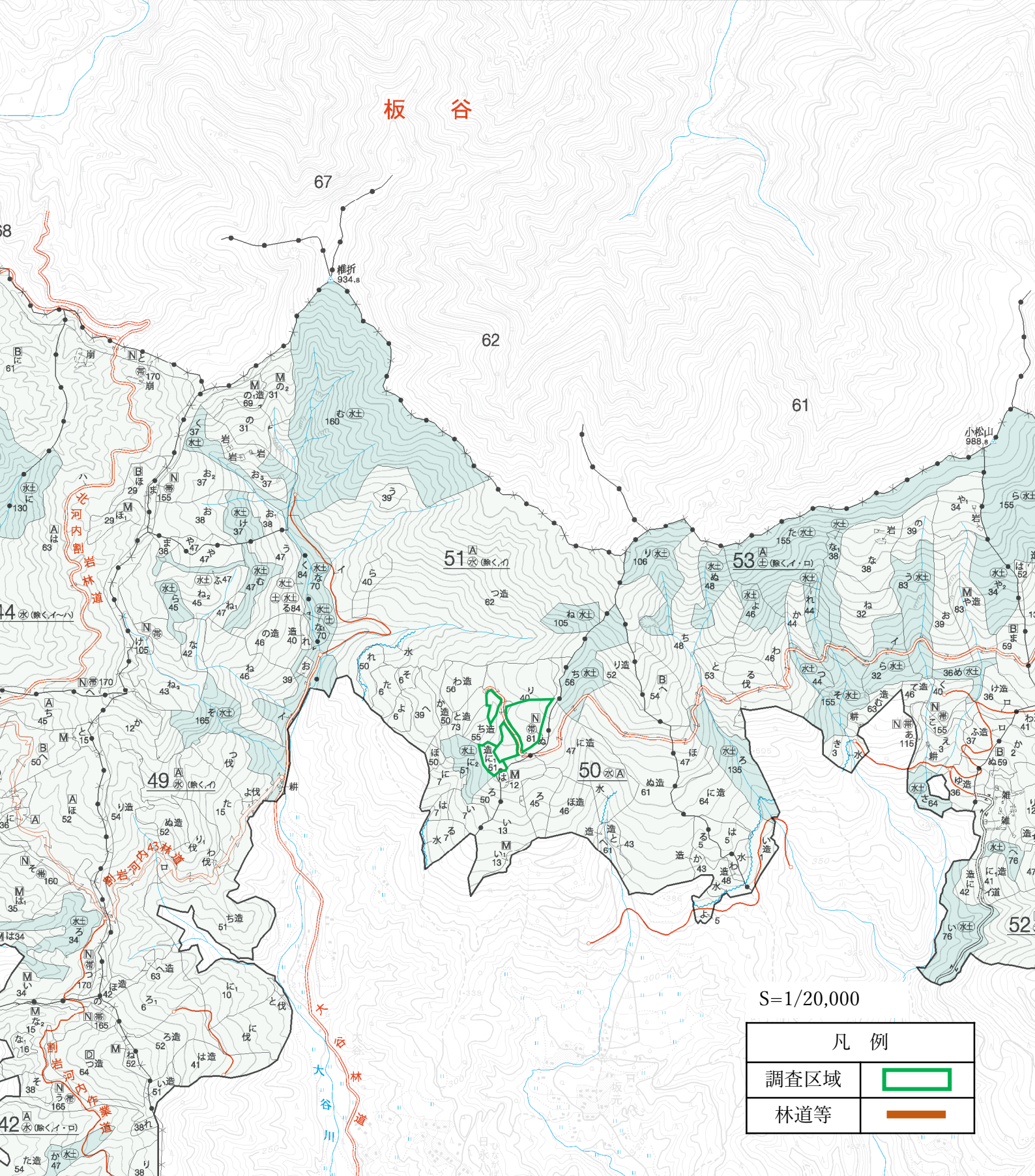
6 葉 の 内

令和 8 年度

酒谷 森林事務所

収穫調査業務委託 位置図

国有林	林班	小班	予定区域 面積(ha)	全・内・残	備考
小松	51	に1	0.13	全	
		り	3.70	内	
計			3.83		



S=1/20,000

凡 例	
調査区域	
林道等	

有林野施業実施計画図

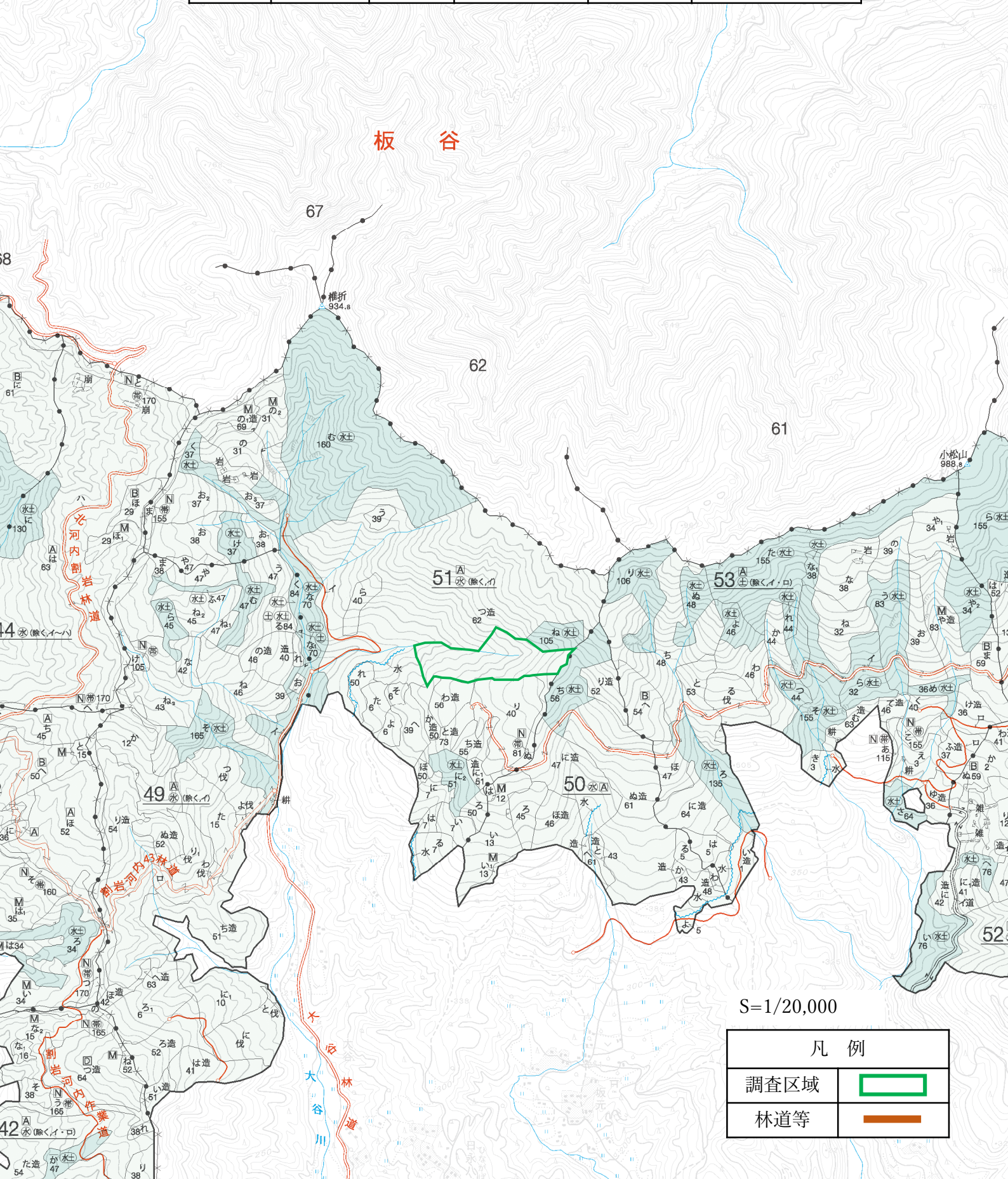
6 葉 の 内

令和 8 年度

酒谷 森林事務所

収穫調査業務委託 位置図

国有林	林班	小班	予定区域 面積(ha)	全・内・残	備考
小松	51	つ	10.00	内	
計			10.00		



S=1/20,000

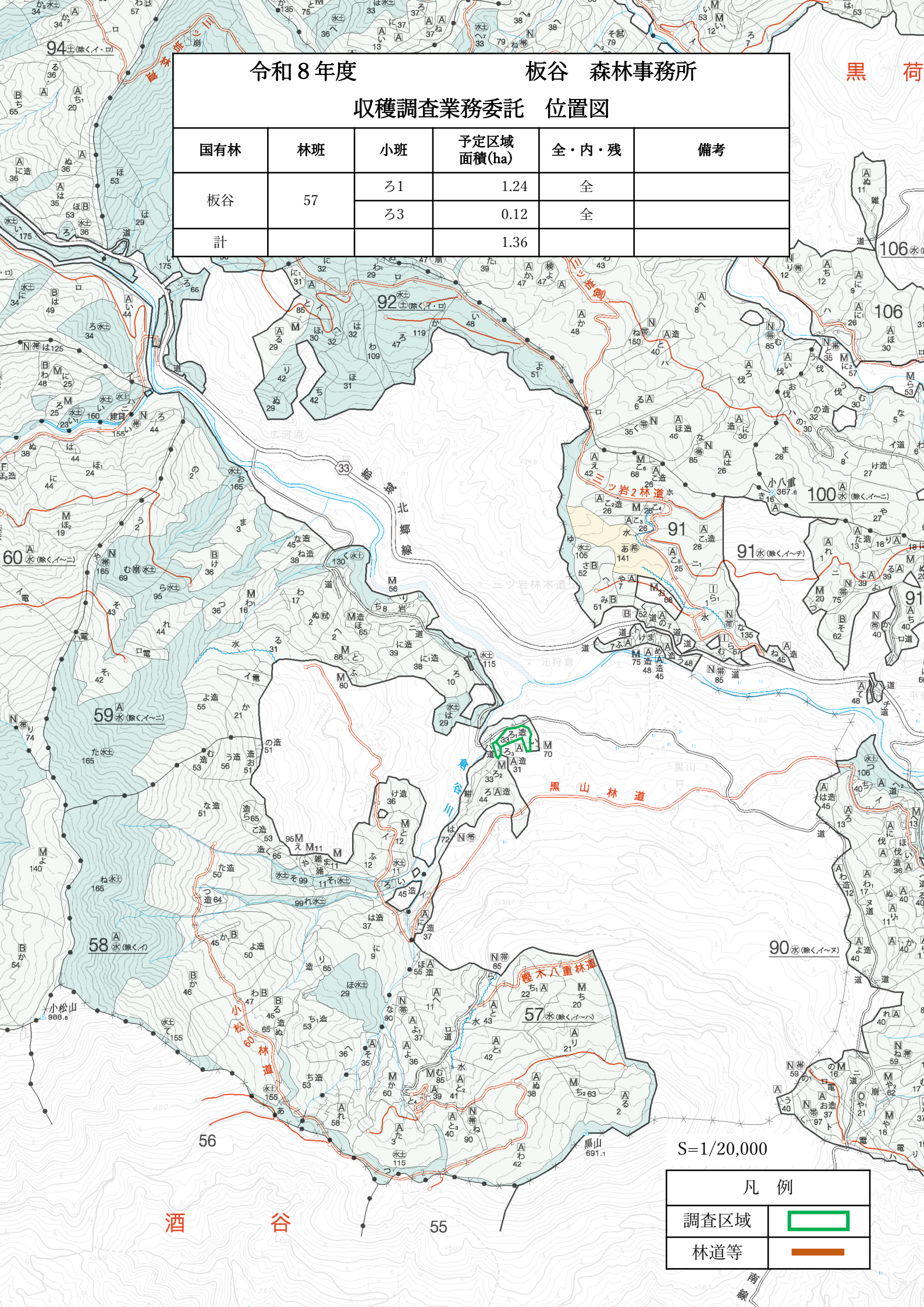
凡 例	
調査区域	
林道等	

令和8年度

板谷 森林事務所

収穫調査業務委託 位置図

国有林	林班	小班	予定区域 面積(ha)	全・内・残	備考
板谷	57	ろ1	1.24	全	
		ろ3	0.12	全	
計			1.36		



S=1/20,000

凡例	
調査区域	
林道等	

酒 谷

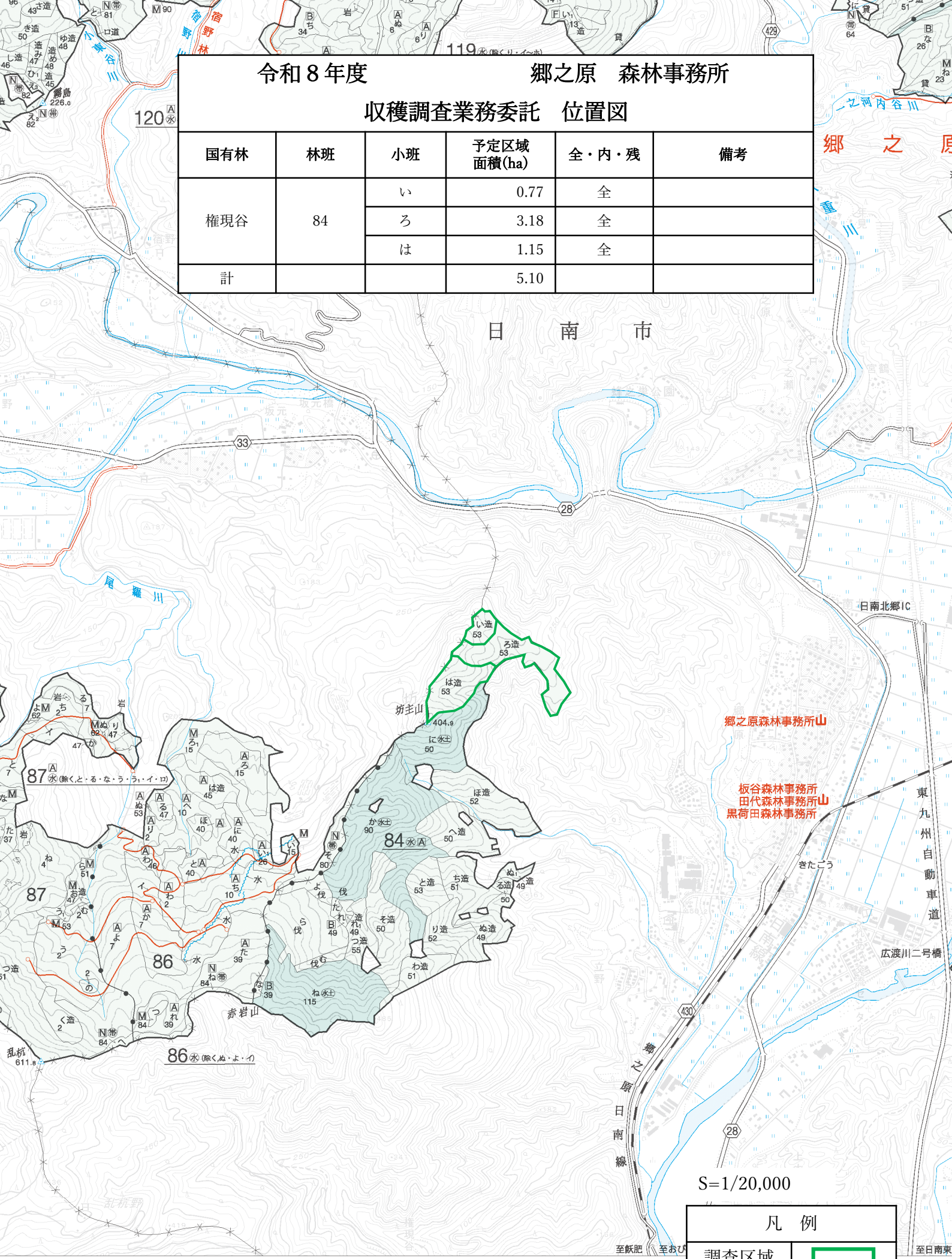
黒 荷

令和8年度

郷之原 森林事務所

収穫調査業務委託 位置図

国有林	林班	小班	予定区域面積 (ha)	全・内・残	備考
権現谷	84	い	0.77	全	
		ろ	3.18	全	
		は	1.15	全	
計			5.10		



郷之原森林事務所山

板谷森林事務所
田代森林事務所
黒荷田森林事務所

S=1/20,000

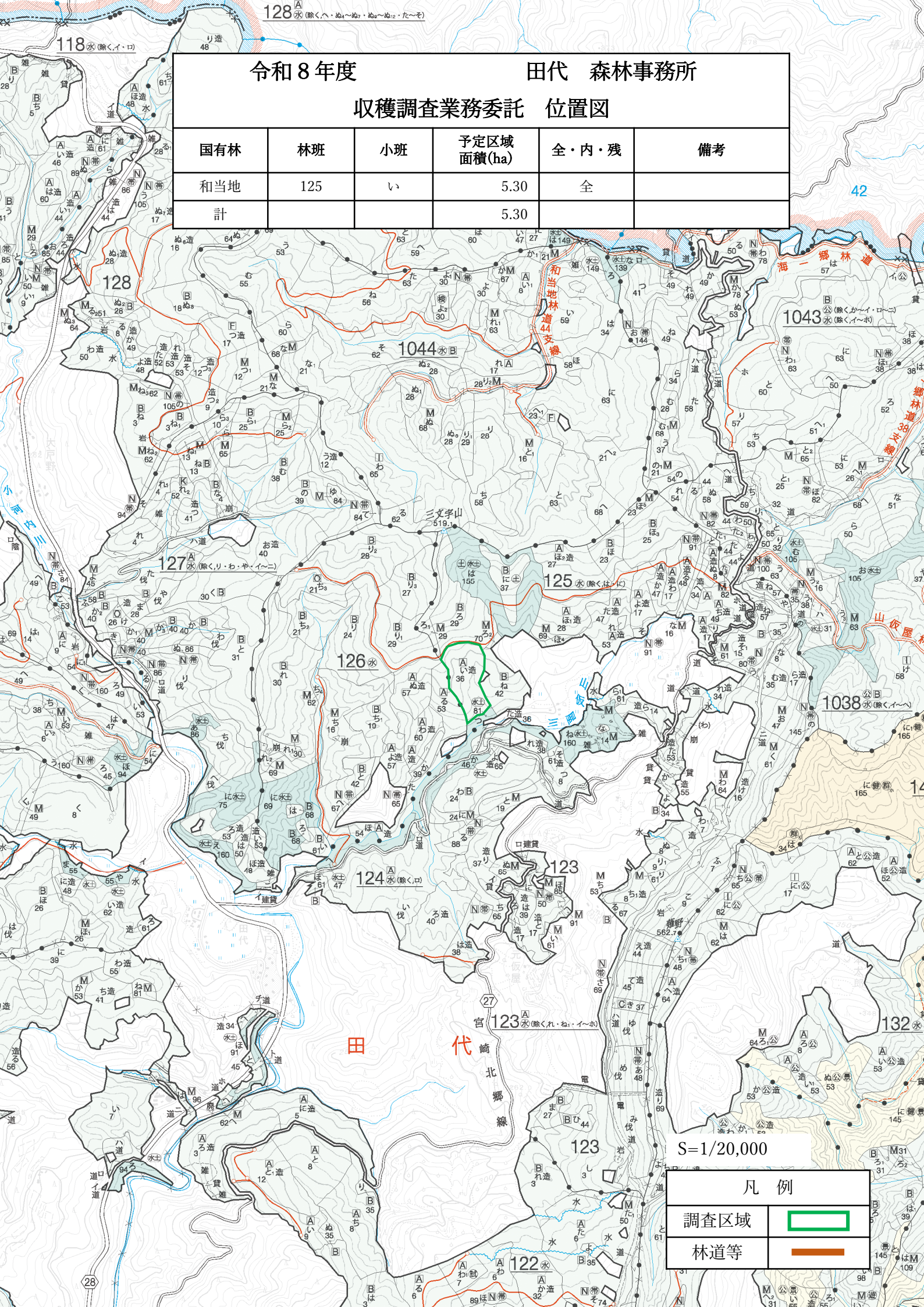
凡例	
調査区域	
林道等	

令和8年度

田代 森林事務所

収穫調査業務委託 位置図

国有林	林班	小班	予定区域 面積(ha)	全・内・残	備考
和当地	125	い	5.30	全	
計			5.30		



S=1/20,000

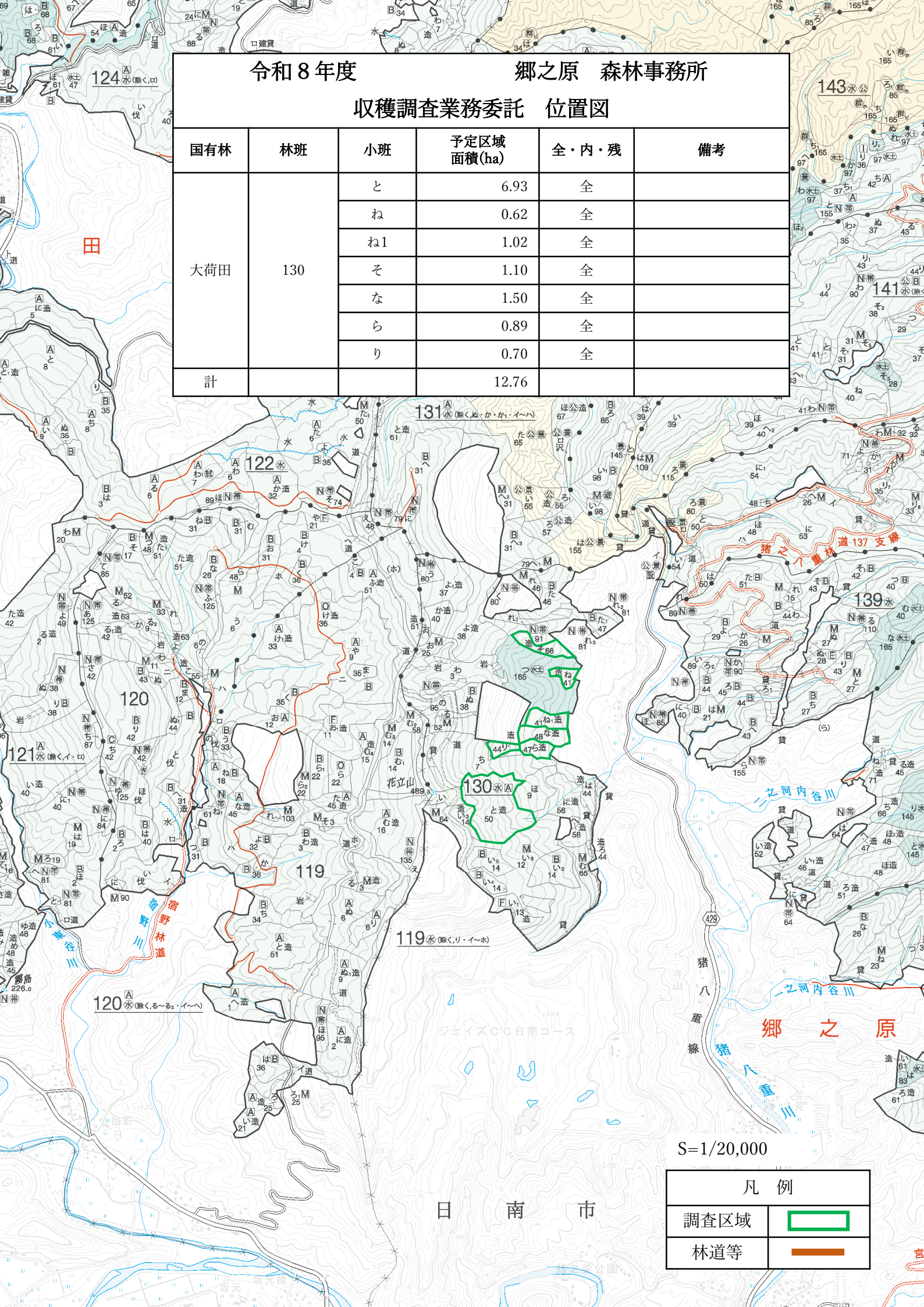
凡例	
調査区域	
林道等	

令和8年度

郷之原 森林事務所

収穫調査業務委託 位置図

国有林	林班	小班	予定区域 面積(ha)	全・内・残	備考
大荷田	130	と	6.93	全	
		ね	0.62	全	
		ね1	1.02	全	
		そ	1.10	全	
		な	1.50	全	
		ら	0.89	全	
計			12.76		



S=1/20,000

凡例	
調査区域	
林道等	

日南市

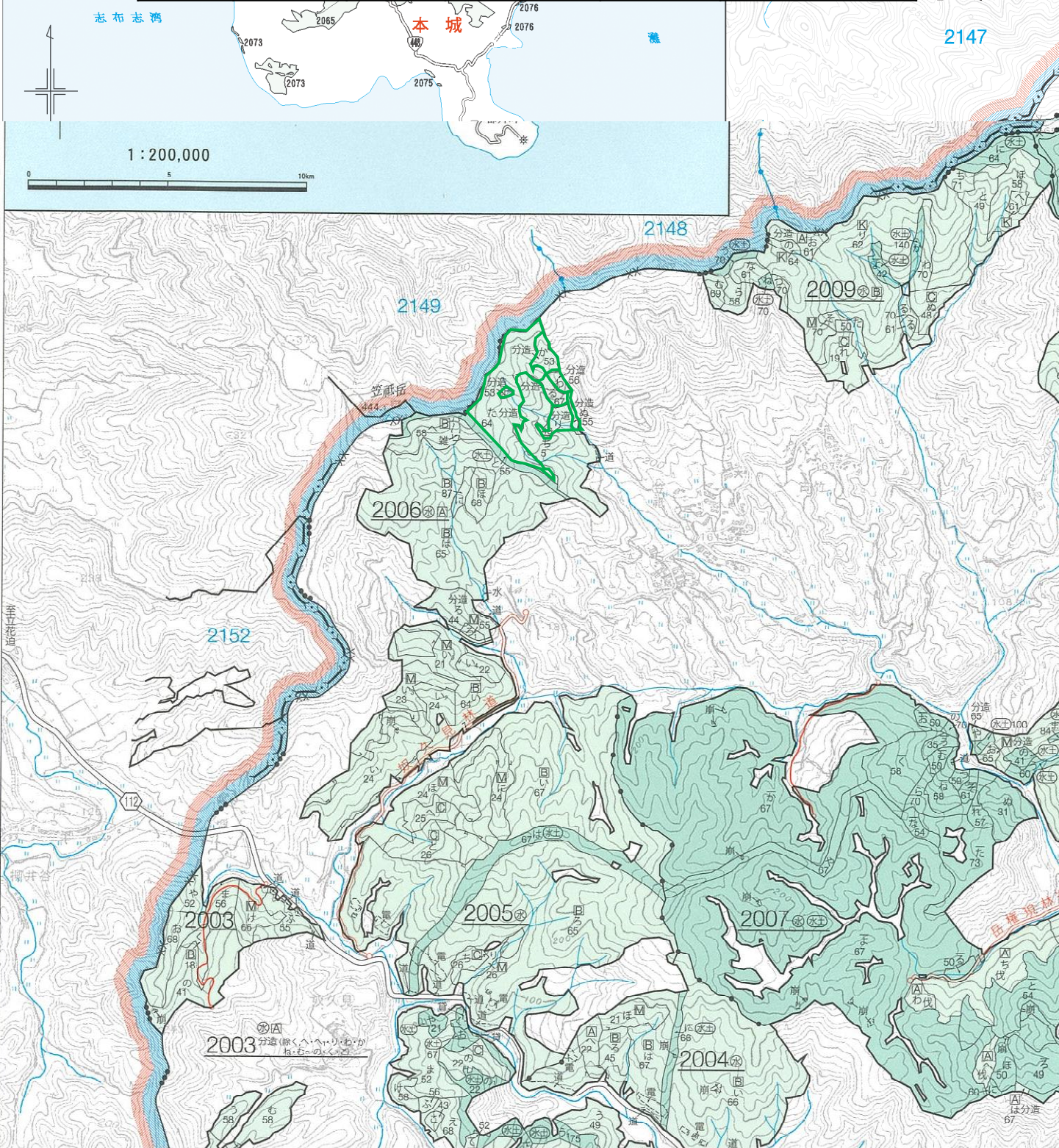
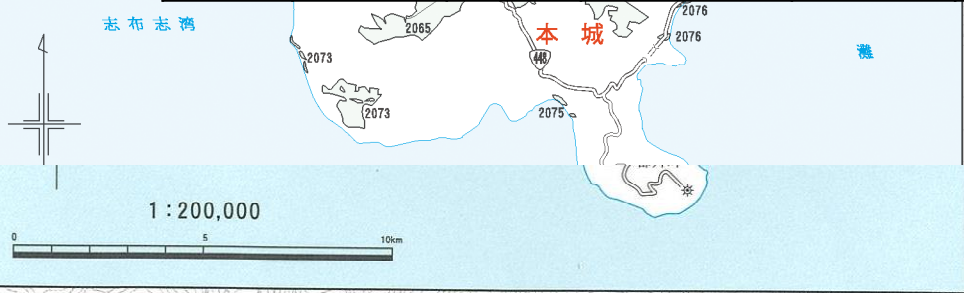
令和8年度

串間 森林事務所

収穫調査業務委託 位置図

国有林	林班	小班	予定区域 面積(ha)	全・内・残	備考
山神	2006	り	0.72	全	
		ぬ	0.18	全	
		る	0.49	全	
		わ	0.40	全	
		か	0.97	全	
		よ た	0.10 7.14	全 全	
計			10.00		

管理署管内
森林計画区
島 県
志 市

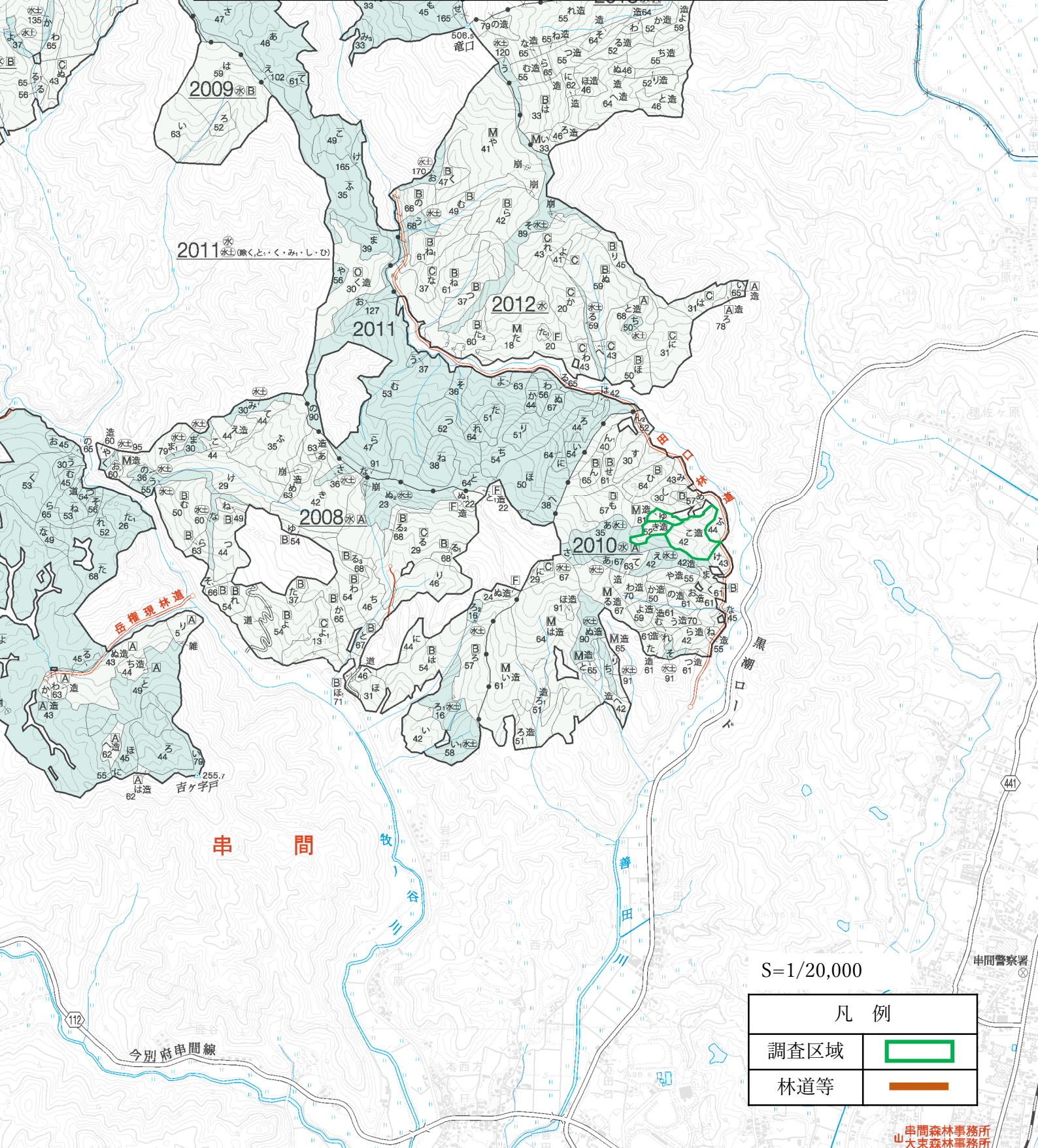


令和8年度

串間 森林事務所

収穫調査業務委託 位置図

国有林	林班	小班	予定区域 面積(ha)	全・内・残	備考
甚谷	2010	こ	1.80	全	
		ゆ	0.27	全	
		き	0.70	全	
計			2.77		



S=1/20,000

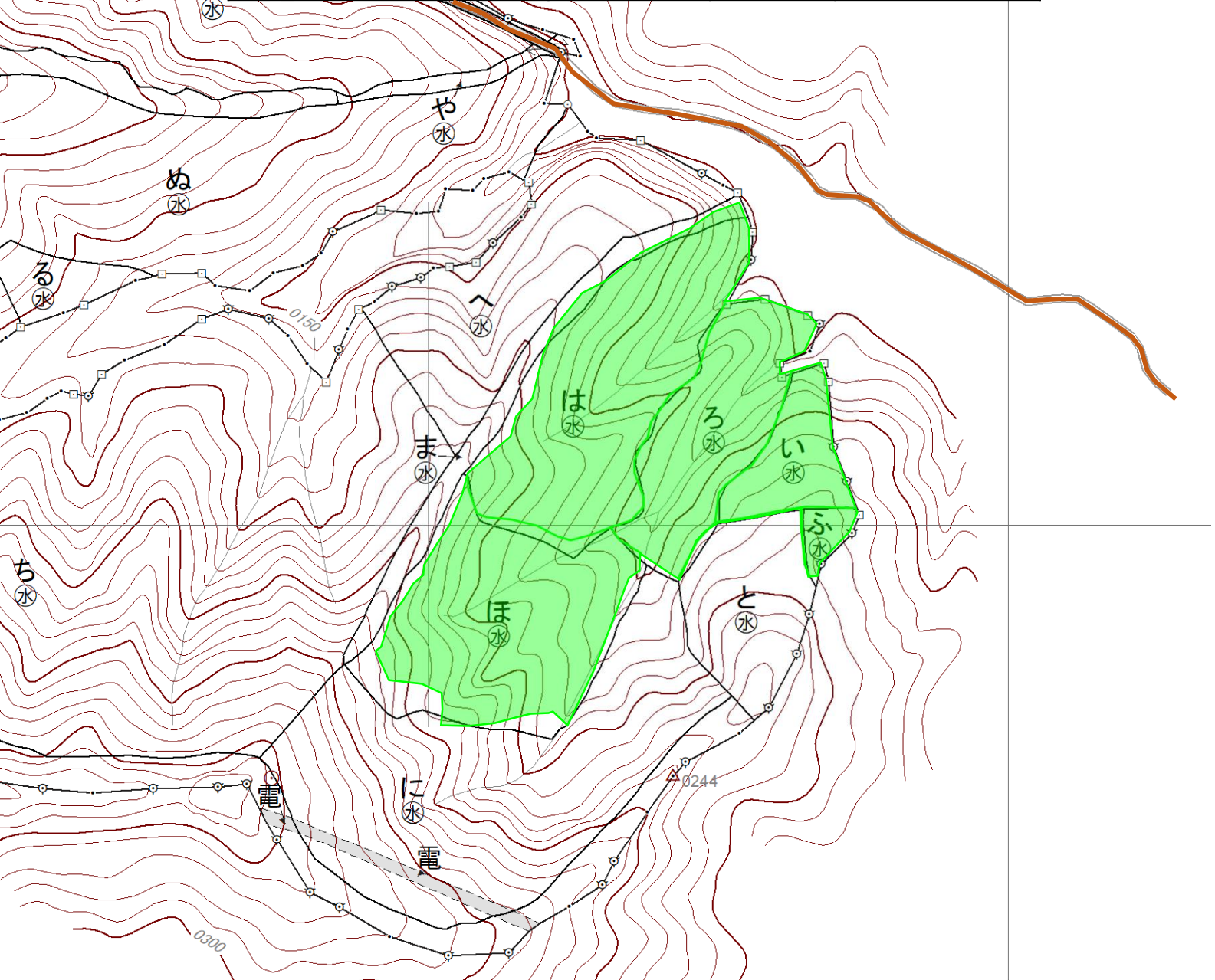
凡例	
調査区域	
林道等	

令和8年度

酒谷 森林事務所

収穫調査業務委託 想定図

国有林	林班	小班	予定区域面積(ha)	全・内・残	備考
荒河内	5	い	0.81	全	
		ろ	1.92	全	
		は	3.49	全	
		ほ	2.94	全	
		ふ	0.22	全	
計			9.38		



S=1/5,000

1,000

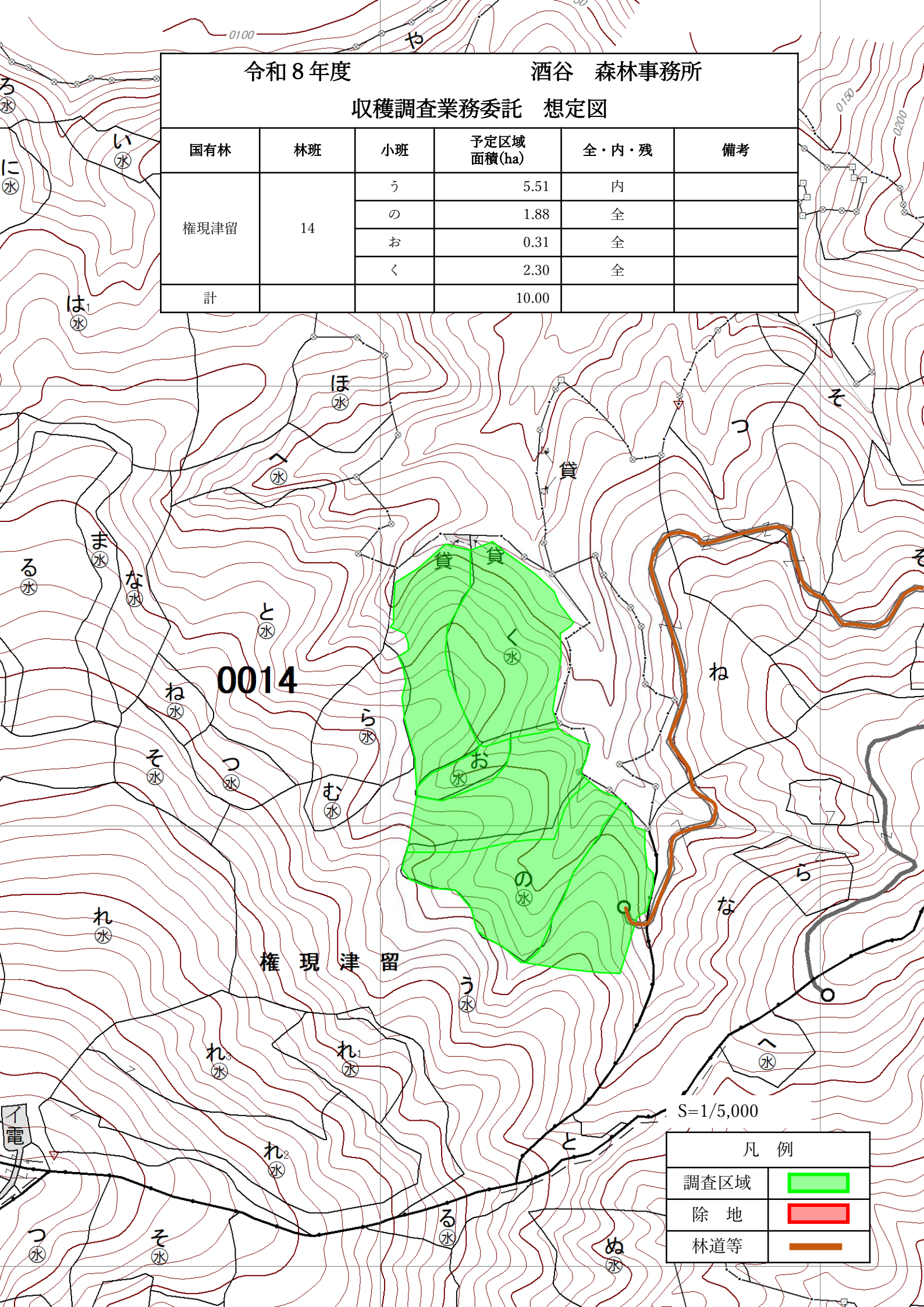
凡例	
調査区域	
除地	
林道等	

令和8年度

酒谷 森林事務所

収獲調査業務委託 想定図

国有林	林班	小班	予定区域 面積(ha)	全・内・残	備考
権現津留	14	う	5.51	内	
		の	1.88	全	
		お	0.31	全	
		く	2.30	全	
計			10.00		



S=1/5,000

凡例	
調査区域	
除地	
林道等	

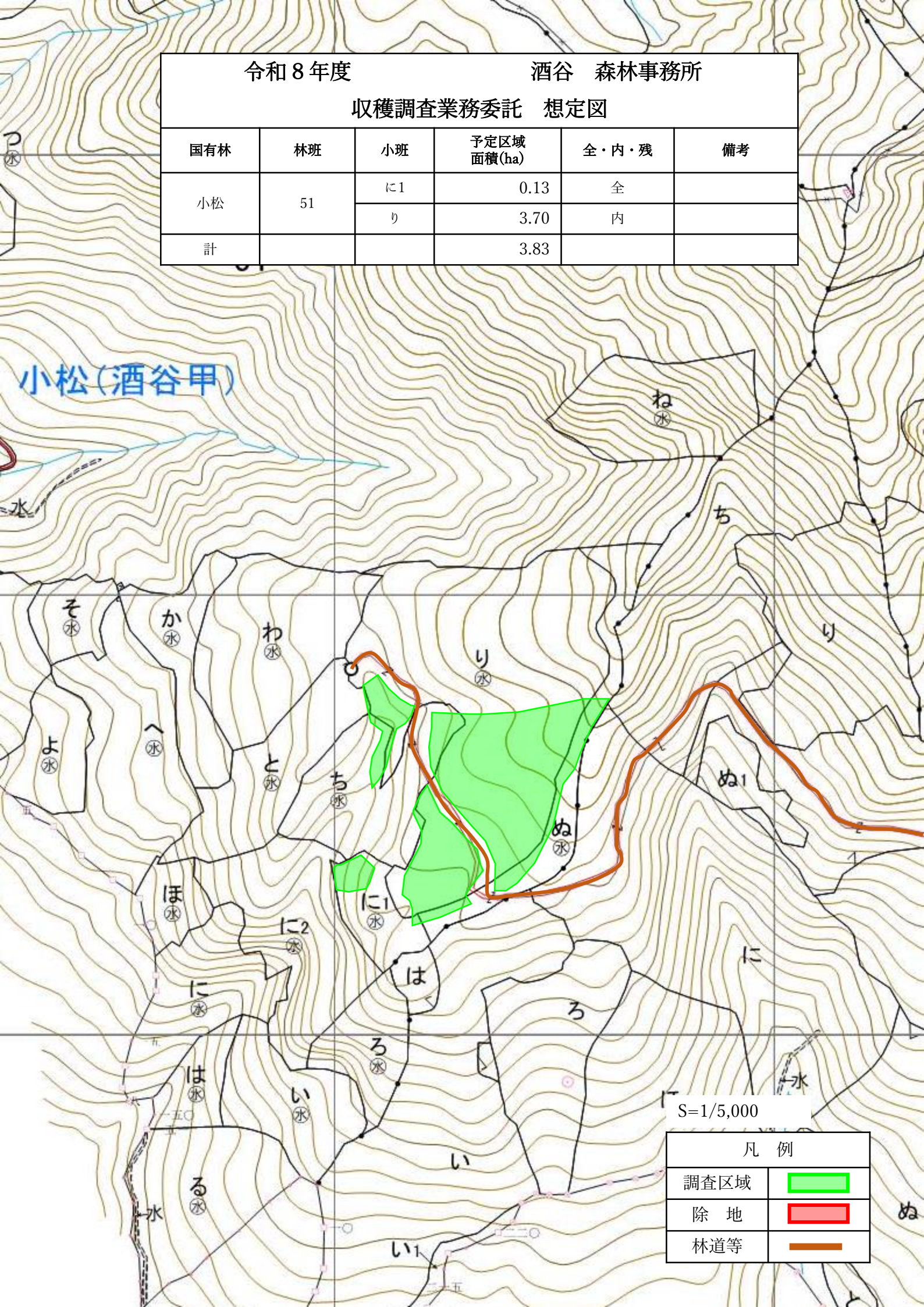
令和8年度

酒谷 森林事務所

収穫調査業務委託 想定図

国有林	林班	小班	予定区域 面積(ha)	全・内・残	備考
小松	51	に1	0.13	全	
		り	3.70	内	
計			3.83		

小松(酒谷甲)



S=1/5,000

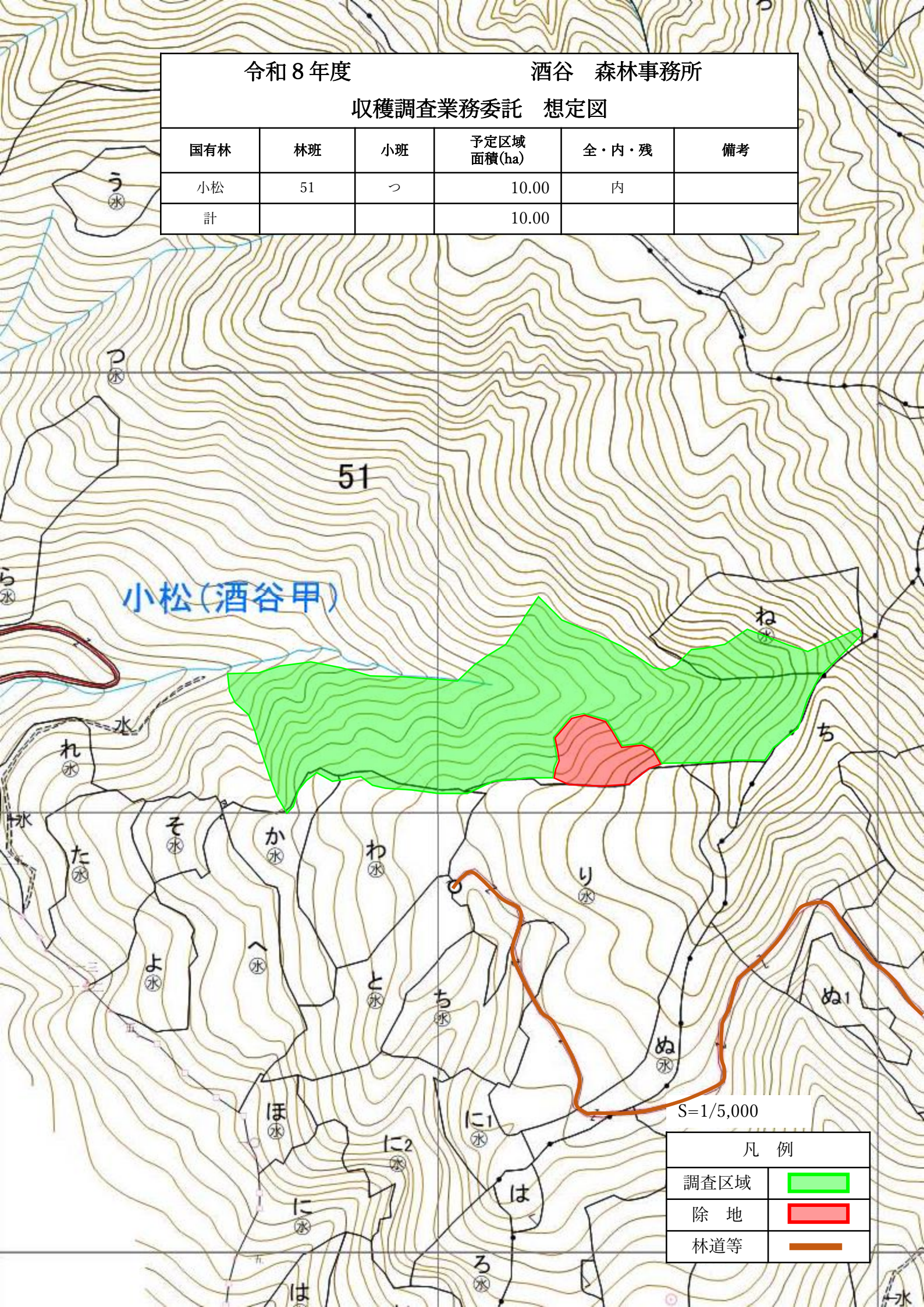
凡例	
調査区域	
除地	
林道等	

令和8年度

酒谷 森林事務所

収穫調査業務委託 想定図

国有林	林班	小班	予定区域 面積(ha)	全・内・残	備考
小松	51	つ	10.00	内	
計			10.00		



小松(酒谷甲)

51

S=1/5,000

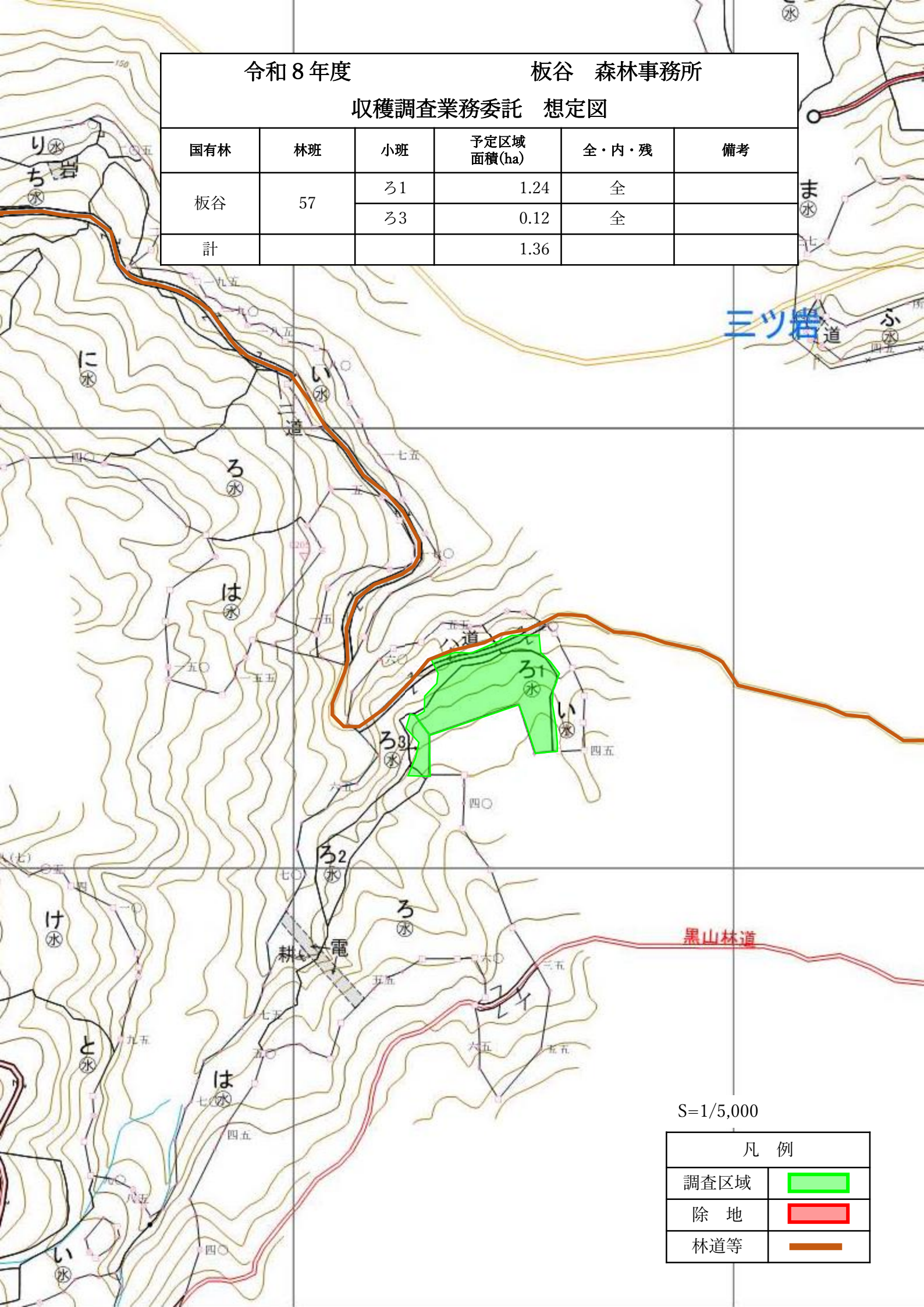
凡例	
調査区域	
除地	
林道等	

令和8年度

板谷 森林事務所

収獲調査業務委託 想定図

国有林	林班	小班	予定区域 面積(ha)	全・内・残	備考
板谷	57	ろ1	1.24	全	
		ろ3	0.12	全	
計			1.36		



S=1/5,000

凡例	
調査区域	
除地	
林道等	

令和8年度

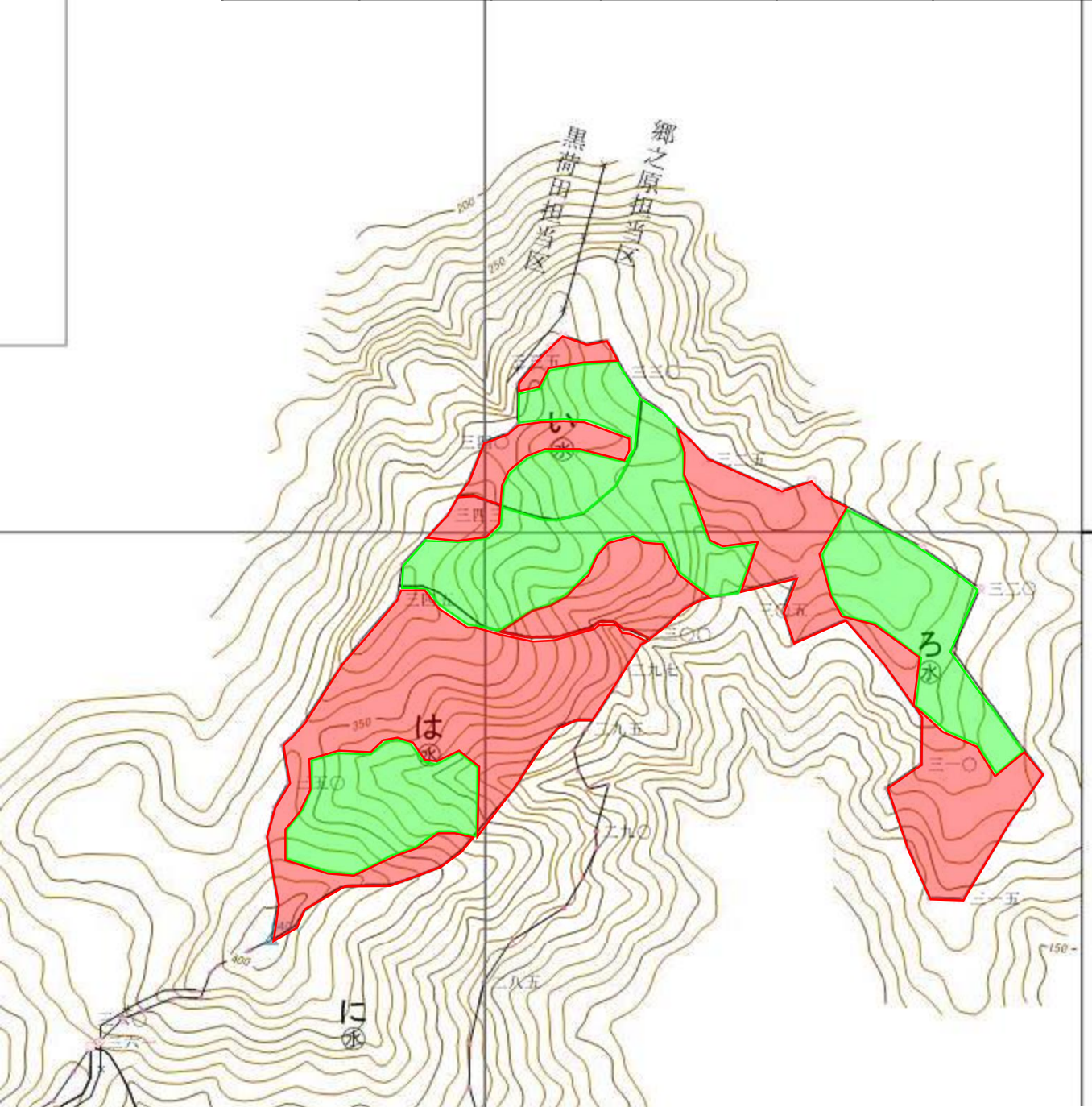
郷之原 森林事務所

収獲調査業務委託 想定図

国有林	林班	小班	予定区域 面積(ha)	全・内・残	備考
権現谷	84	い	0.77	全	
		ろ	3.18	全	
		は	1.15	全	
計			5.10		

145,000

,000



S=1/5,000

16,000

凡例	
調査区域	
除地	
林道等	

84

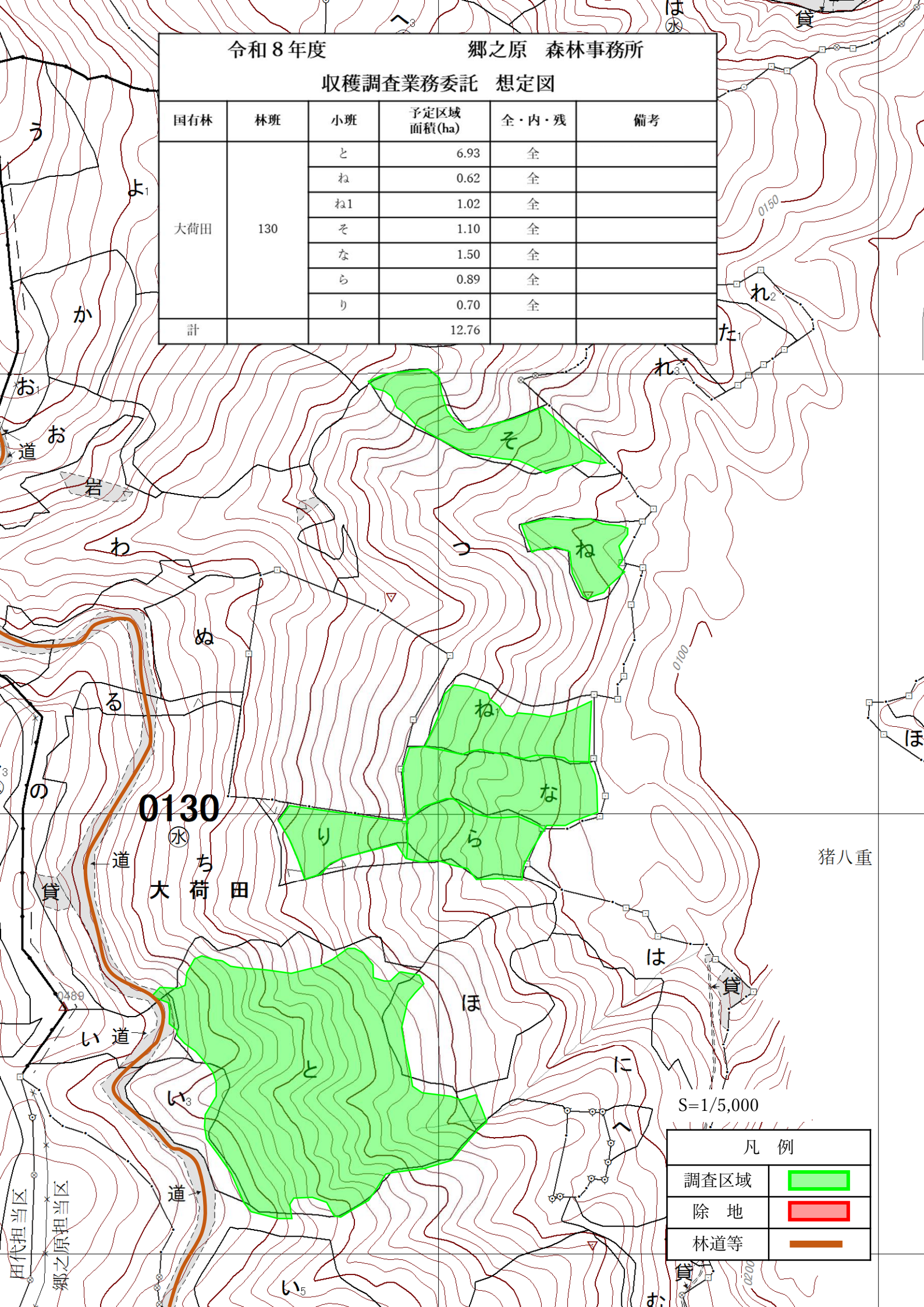
ほ

令和8年度

郷之原 森林事務所

収獲調査業務委託 想定図

国有林	林班	小班	予定区域 面積(ha)	全・内・残	備考
大荷田	130	と	6.93	全	
		ね	0.62	全	
		ね1	1.02	全	
		そ	1.10	全	
		な	1.50	全	
		ら	0.89	全	
		り	0.70	全	
計			12.76		



0130

大荷田

S=1/5,000

凡例

調査区域	
除地	
林道等	

猪八重

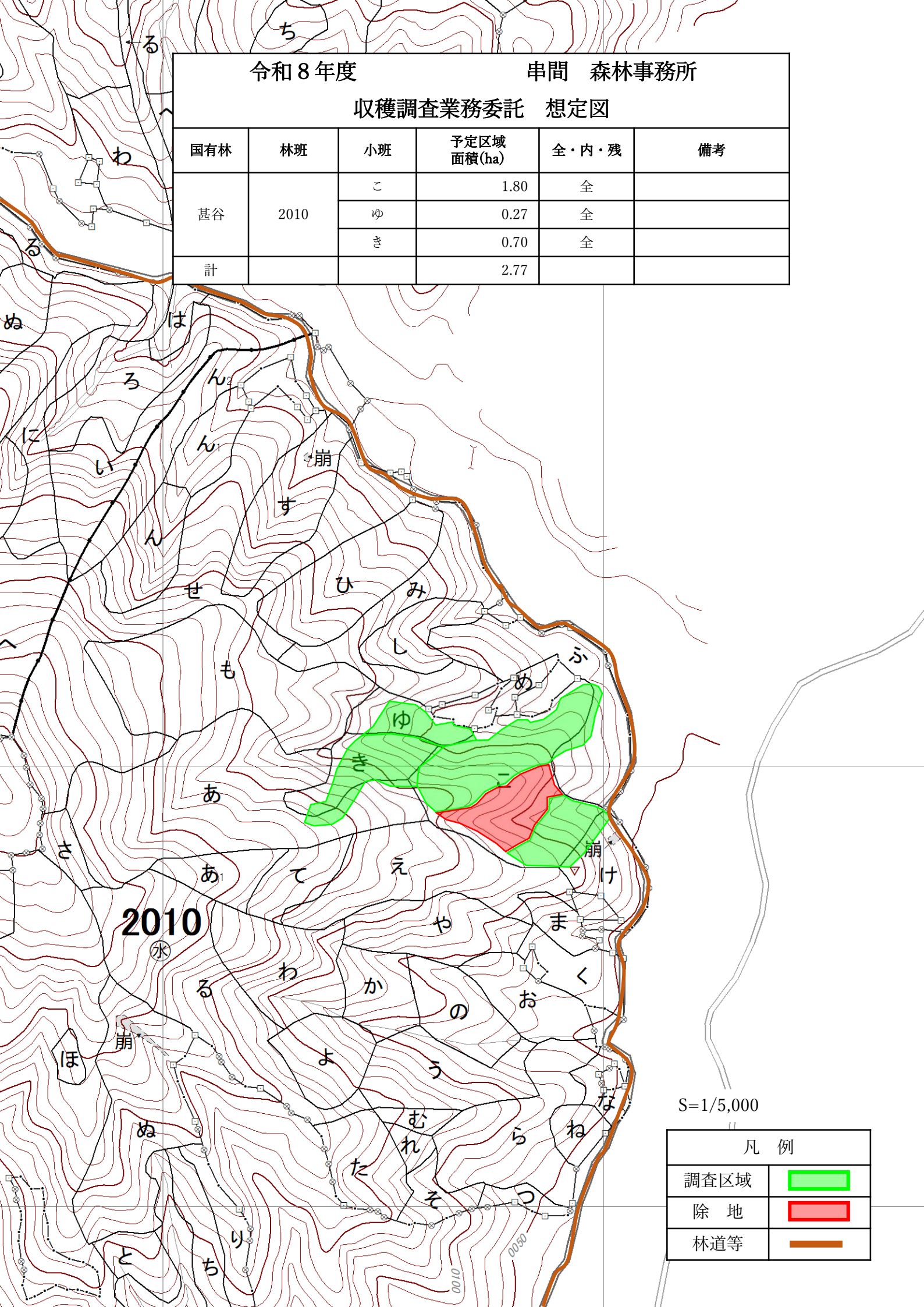
田代担当区
郷之原担当区

令和8年度

串間 森林事務所

収穫調査業務委託 想定図

国有林	林班	小班	予定区域 面積(ha)	全・内・残	備考
甚谷	2010	こ	1.80	全	
		ゆ	0.27	全	
		き	0.70	全	
計			2.77		



2010

S=1/5,000

凡例	
調査区域	
除地	
林道等	