

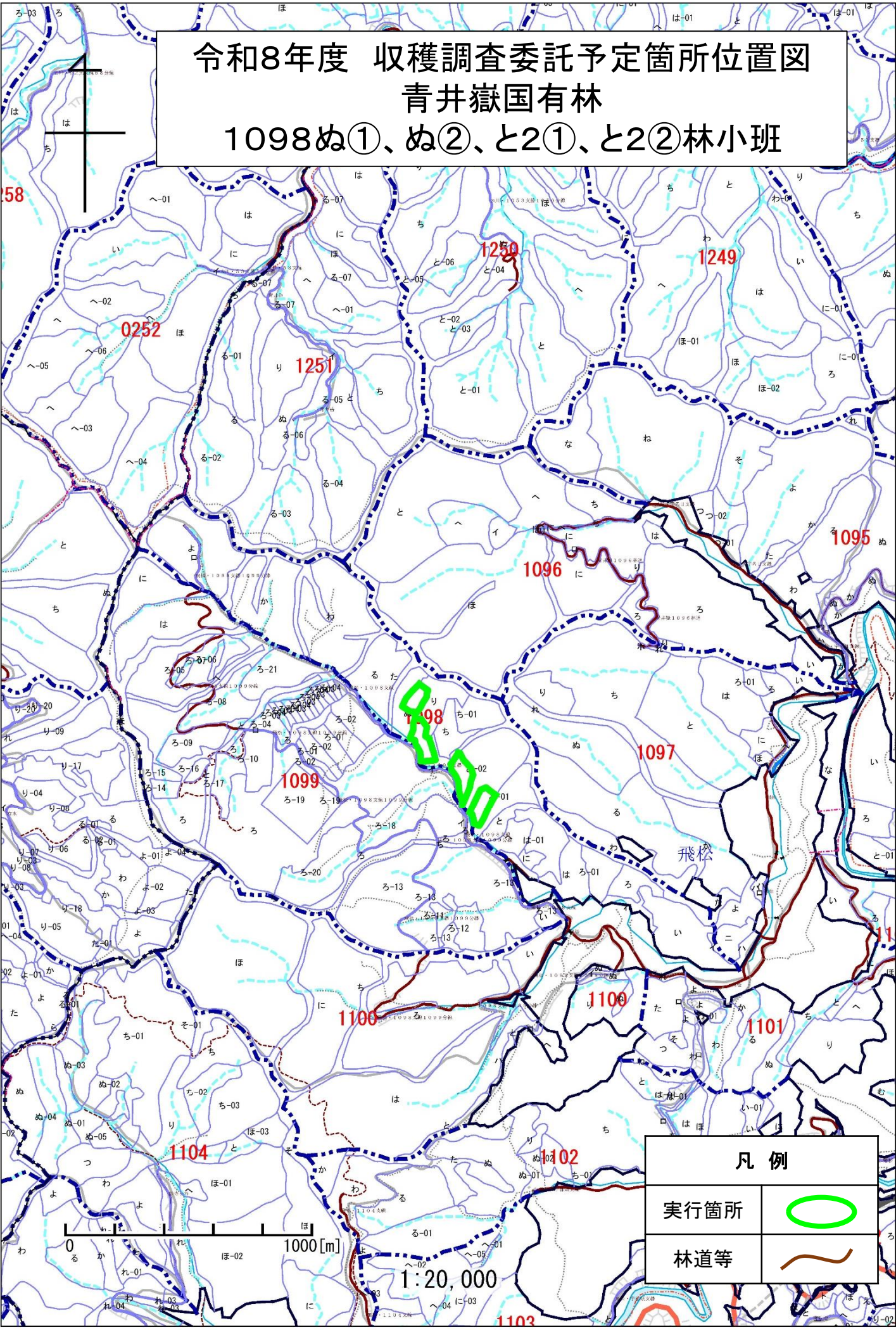
収穫調査委託箇所の概要

3号物件(製品生産資材・誘導伐)



| 記番 | 森 林 事務所 | 調査場所 | | 林 齢 | 伐採方法 | 伐採率 (%) | 調査方法 | 予定面積 (ha) | 予定材積 (m ³) | 極印 | 測量 | 距離 (km) | 区域表示 | 距離 (km) | 表示方法 | 林地傾斜 | 下層植生 | 歩行時間 (分) | 通勤距離 (km) | 成長量プロット | 復命書作成見込み数 | 3Dレーザ標準ライン設定 | 林名区分 | 官収割合 | 伐造簿面積(ha) (複層伐の場合のみ) | 担当区 | 備考 (複数樹種の場合は樹種名を入力) | | | | |
|----|---------|------|----------|-----|------|---------|------|------------------|------------------------|----|------|------------|------|------------|------|------|------|----------|-----------|---------|-----------|--------------|--------|--------|---|-----|------------------------|--|--|--|-------------|
| | | 国有林 | 林小班 | | | | | | | | | | | | | | | | | | | | | | | | | | | | |
| 1 | 青井岳 | 青井嶽 | 1098 め① | 69 | 複層伐 | 100 | 樹高曲線 | 0.95 | 684 | 無 | コンパス | 0.5 | 有 | 0.5 | ペンキ | 中 | 疎 | 2 | 16.9 | 無 | 2 | | 誘導伐①伐区 | 100.00 | 1098め(1.63) ※一伐区的面積が、1.00haを超えないこと。 | 青井岳 | スギ、広Ⅱ | | | | |
| 2 | 青井岳 | 青井嶽 | 1098 め② | 69 | 複層伐 | 100 | 樹高曲線 | 0.68 | 381 | 無 | コンパス | 0.4 | 有 | 0.4 | ペンキ | 中 | 疎 | 5 | 17.1 | 無 | 2 | | 誘導伐②伐区 | 100.00 | | 青井岳 | スギ、広Ⅱ | | | | |
| 3 | 青井岳 | 青井嶽 | 1098 と2① | 52 | 複層伐 | 100 | 樹高曲線 | 0.84 | 773 | 無 | コンパス | 0.4 | 有 | 0.4 | ペンキ | 中 | 疎 | 5 | 16.5 | 無 | 2 | | 誘導伐①伐区 | 100.00 | 1098と2(2.20) ※一伐区的面積が、1.00haを超えないこと。 | 青井岳 | スギ、広Ⅱ | | | | |
| 4 | 青井岳 | 青井嶽 | 1098 と2② | 52 | 複層伐 | 100 | 樹高曲線 | 0.93 | 818 | 無 | コンパス | 0.5 | 有 | 0.5 | ペンキ | 緩 | 疎 | 2 | 16.6 | 無 | 2 | | 誘導伐②伐区 | 100.00 | | 青井岳 | スギ、広Ⅱ | | | | |
| 5 | 西小林 | 巢之浦 | 2116 は① | 67 | 複層伐 | 100 | 樹高曲線 | 2.46 | 1,476 | 無 | コンパス | 0.8 | 有 | 0.8 | ペンキ | 中 | 密 | 17 | 10.9 | 無 | 2 | | 誘導伐①伐区 | 100.00 | 2116は(6.30) ※一伐区的面積が、2.50haを超えないこと。 | 西小林 | スギ、広Ⅱ | | | | |
| 6 | 西小林 | 巢之浦 | 2116 は② | 67 | 複層伐 | 100 | 樹高曲線 | 2.44 | 830 | 無 | コンパス | 0.8 | 有 | 0.8 | ペンキ | 急 | 密 | 12 | 14.4 | 無 | 2 | | 誘導伐②伐区 | 100.00 | | 西小林 | スギ、広Ⅱ | | | | |
| 7 | えびの | 六本原 | 4062 い① | 71 | 複層伐 | 100 | 樹高曲線 | 2.40 | 1,416 | 無 | コンパス | 1.0 | 有 | 1.0 | ペンキ | 中 | 密 | 5 | 14.4 | 無 | 2 | | 誘導伐①伐区 | 100.00 | 4062い(11.97) ※一伐区的面積が、2.50haを超えないこと。 | えびの | ヒノキ、広Ⅱ | | | | |
| 8 | えびの | 六本原 | 4062 い② | 71 | 複層伐 | 100 | 樹高曲線 | 2.34 | 1,895 | 無 | コンパス | 0.7 | 有 | 0.7 | ペンキ | 緩 | 中 | 5 | 7.7 | 無 | 2 | | 誘導伐②伐区 | 100.00 | | えびの | スギ、広Ⅱ | | | | |
| 9 | えびの | 六本原 | 4062 い③ | 71 | 複層伐 | 100 | 樹高曲線 | 2.36 | 1,628 | 無 | コンパス | 0.7 | 有 | 0.7 | ペンキ | 中 | 中 | 5 | 8.1 | 無 | 2 | | 誘導伐③伐区 | 100.00 | | えびの | スギ、広Ⅱ | | | | |
| 10 | えびの | 六本原 | 4062 い④ | 71 | 複層伐 | 100 | 樹高曲線 | 2.34 | 1,895 | 無 | コンパス | 0.6 | 有 | 0.6 | ペンキ | 中 | 中 | 3 | 8.2 | 無 | 2 | | 誘導伐④伐区 | 100.00 | | えびの | スギ、広Ⅱ | | | | |
| 11 | えびの | 六本原 | 4062 い⑤ | 71 | 複層伐 | 100 | 樹高曲線 | 2.47 | 2,347 | 無 | コンパス | 0.9 | 有 | 0.9 | ペンキ | 緩 | 中 | 7 | 8.8 | 無 | 2 | | 誘導伐⑤伐区 | 100.00 | | えびの | スギ、広Ⅱ | | | | |
| 12 | | | | | | | | | | | | | | | | | | | | | | | | | | | | | | | |
| 13 | | | | | | | | | | | | | | | | | | | | | | | | | | | | | | | |
| 14 | | | | | | | | | | | | | | | | | | | | | | | | | | | | | | | |
| 15 | | | | | | | | | | | | | | | | | | | | | | | | | | | | | | | |
| | 合計 | | | | | | | 20.21 [20.21] | 14,143 [14,143] | | | 7.3 0.0 | | 7.3 0.0 | | | | | | | | | | | | | | | | | 区域面積20.21ha |

注1 測量・表示距離は図上で測定した林小班外周距離等をもとに算定した目安の値であり、実際の距離とは異なる場合がある。
注2 歩行時間は、自動車下車地点から林小班的中心までの歩行に要する時間であり、実測または図上距離などから算定した目安値である。
注3 通勤距離は、最寄りの市町村役場等から調査箇所の最寄りの自動車下車地点までの距離であり、実測または図上距離などから算定した目安値である。
注4 標準地調査では予定面積欄の上段は記番区域面積、()を標準地(実調査面積は標準地面積)とし、距離欄の上段は記番、下段は標準地の測量と区域表示の距離とする。
注5 合計の上段は収穫予定区域面積及び材積、下段[]を調査区域面積及び材積とし、距離欄の上段は記番、下段は標準地の測量と区域表示の合計距離とする。

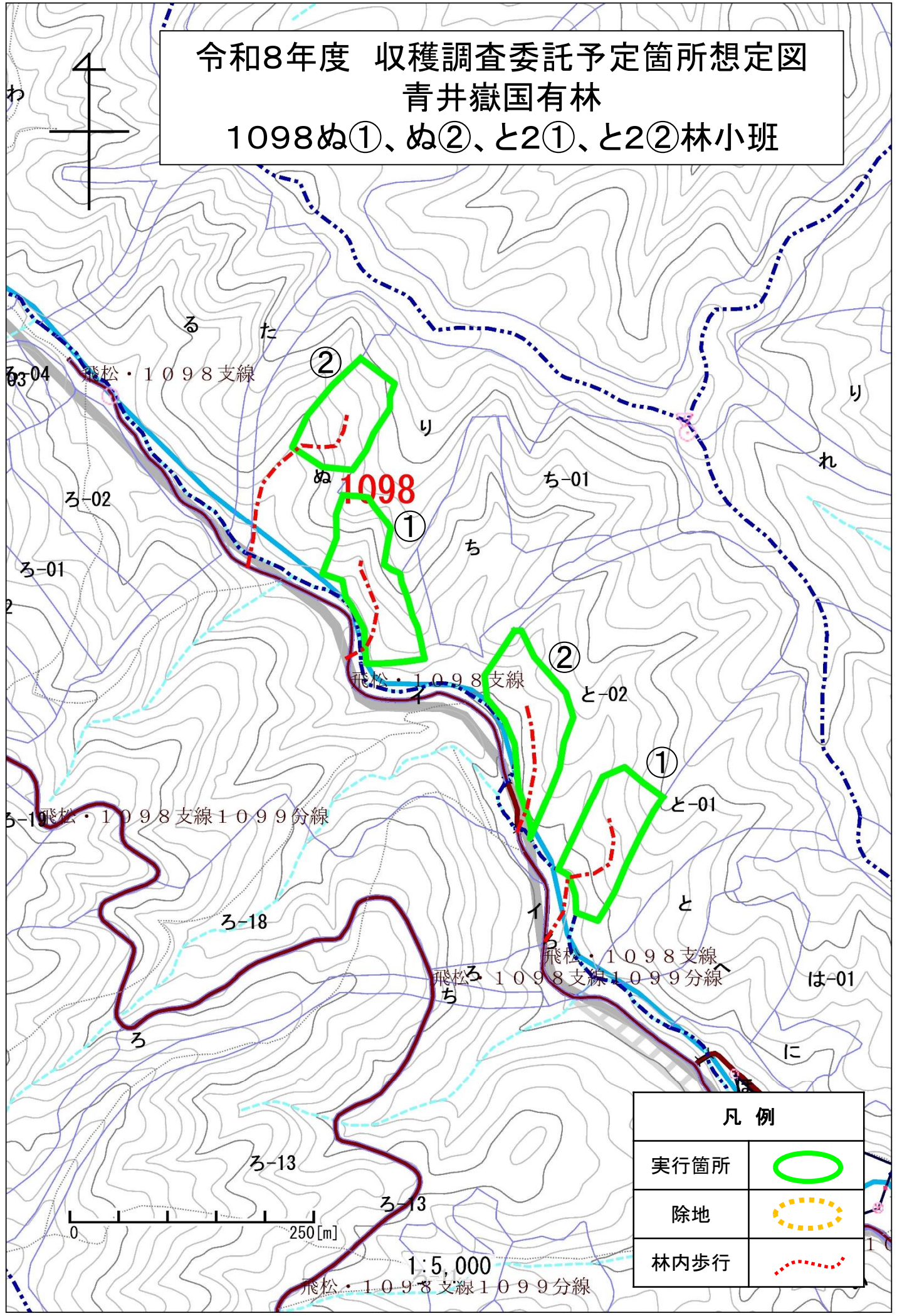
令和8年度 収穫調査委託予定箇所位置図 青井嶽国有林 1098ぬ①、ぬ②、と2①、と2②林小班






凡例

| | |
|------|---|
| 実行箇所 |  |
| 林道等 |  |

令和8年度 収穫調査委託予定箇所想定図
 青井嶽国有林
 1098ぬ①、ぬ②、と2①、と2②林小班

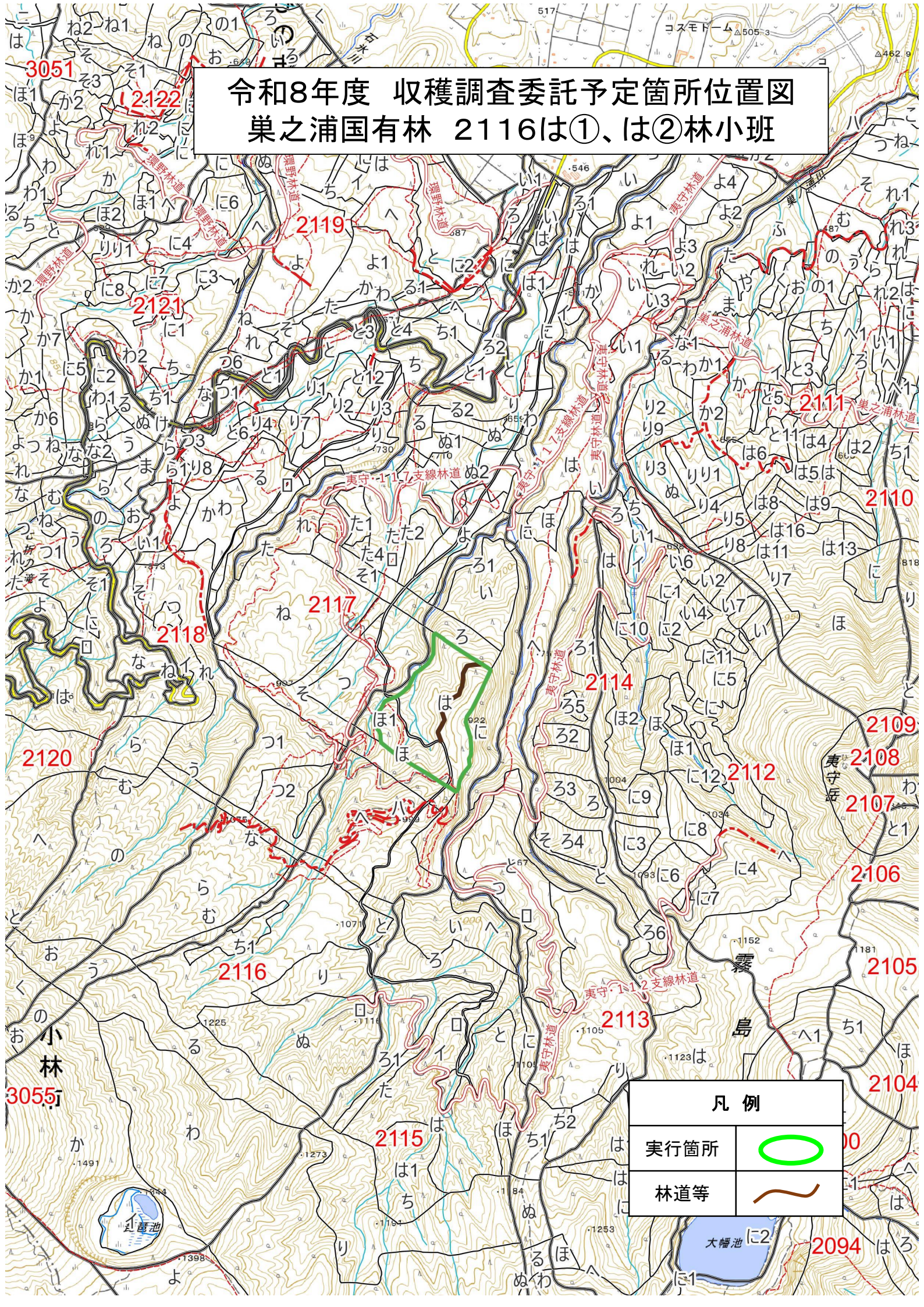




| 凡例 | |
|------|---|
| 実行箇所 |  |
| 除地 |  |
| 林内歩行 |  |

0 250[m]

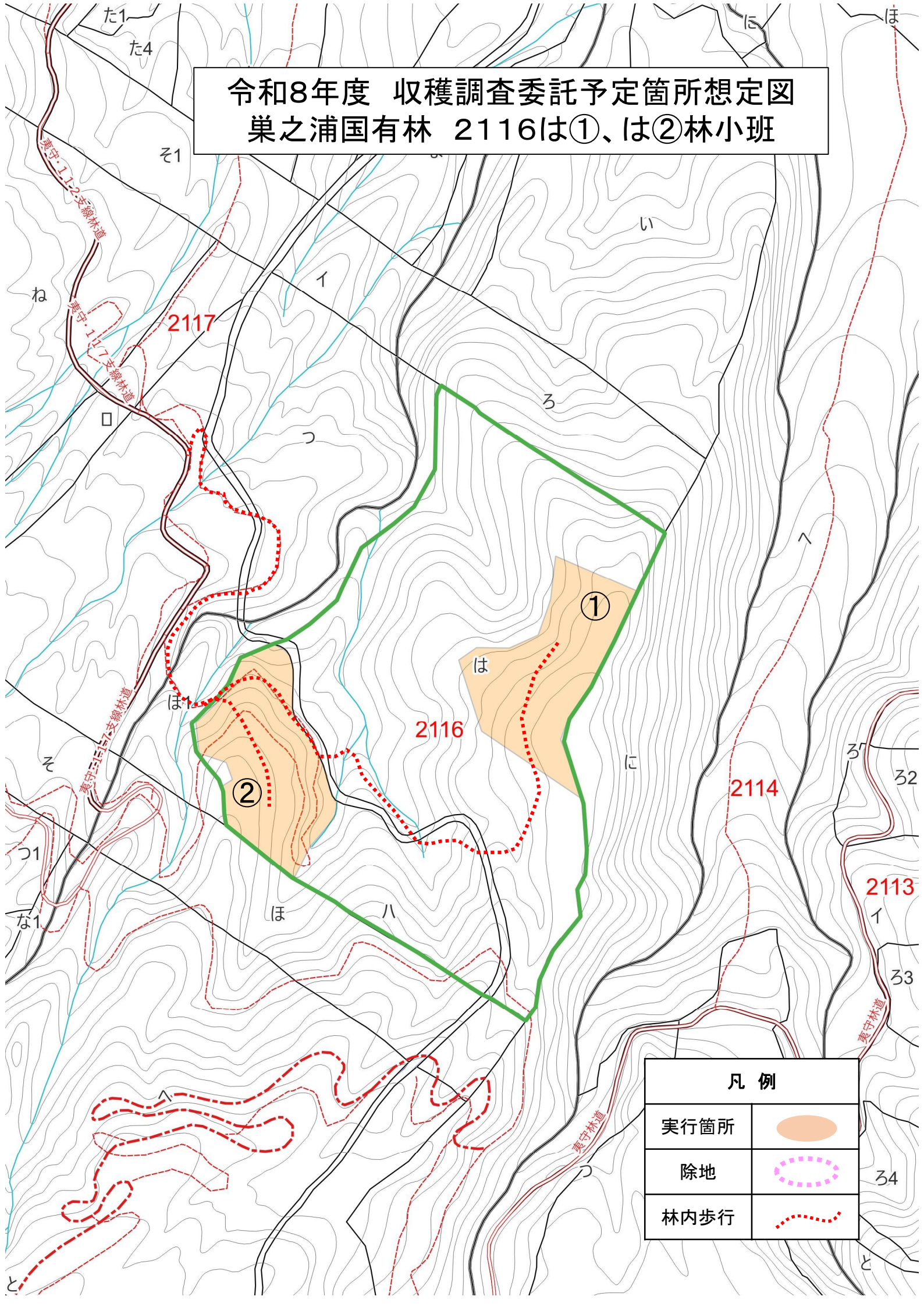
1:5,000

令和8年度 収穫調査委託予定箇所位置図
 巢之浦国有林 2116は①、は②林小班



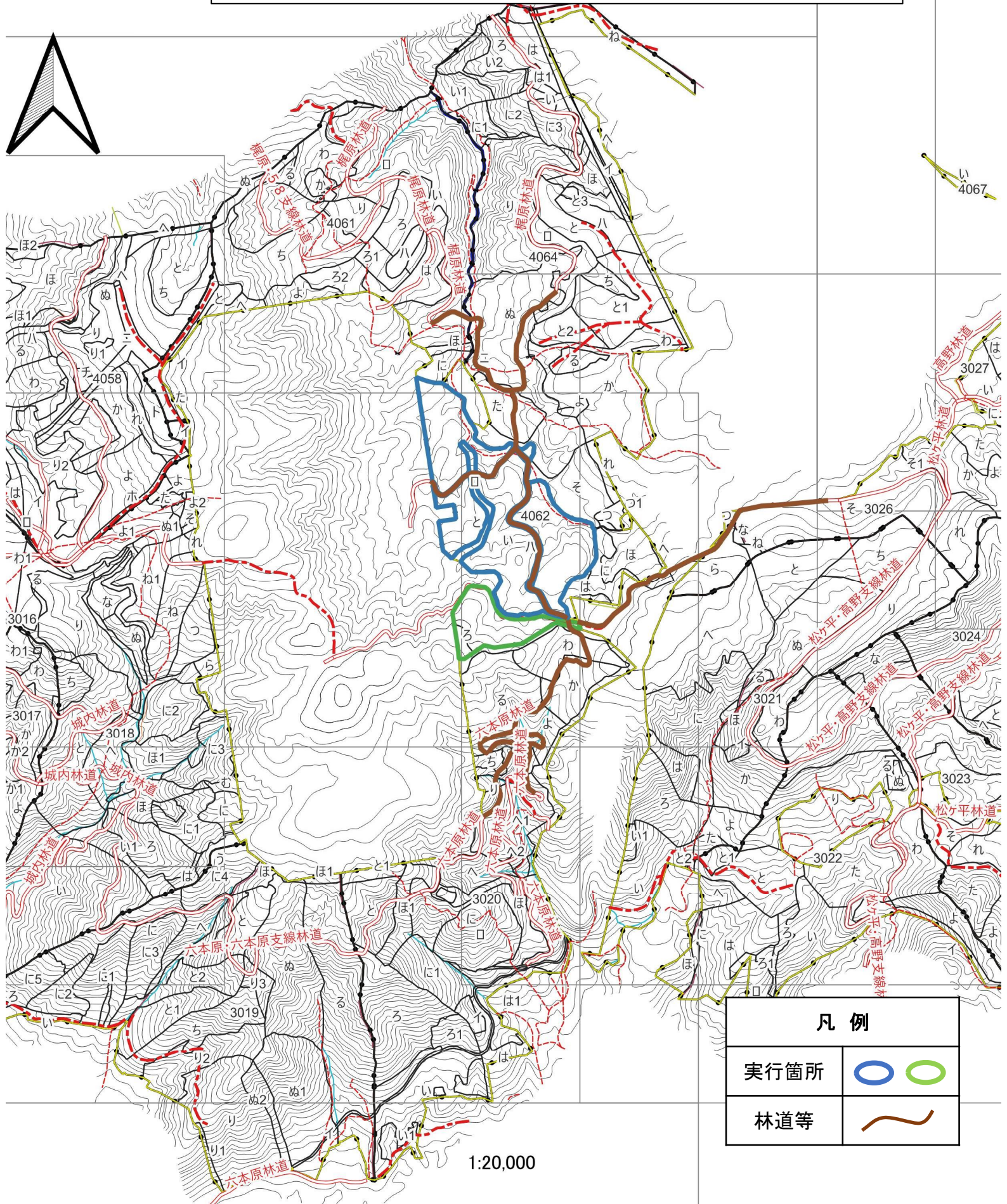
| 凡例 | |
|------|---|
| 実行箇所 |  |
| 林道等 |  |

令和8年度 収穫調査委託予定箇所想定図
 巢之浦国有林 2116は①、は②林小班






| 凡例 | |
|------|--|
| 実行箇所 | |
| 除地 | |
| 林内歩行 | |

令和8年度 収穫調査委託予定箇所位置図
 六本原国有林
 4062い①、い②、い③、い④、い⑤林小班



| 凡例 | |
|------|--|
| 実行箇所 | |
| 林道等 | |

令和8年度 収穫調査委託予定箇所想定図
 六本原国有林
 4062い①、い②、い③、い④、い⑤林小班

| 凡例 | |
|------|---|
| 実行箇所 |  |
| 除地 |  |
| 林内歩行 |  |

