

収穫調査委託箇所の概要

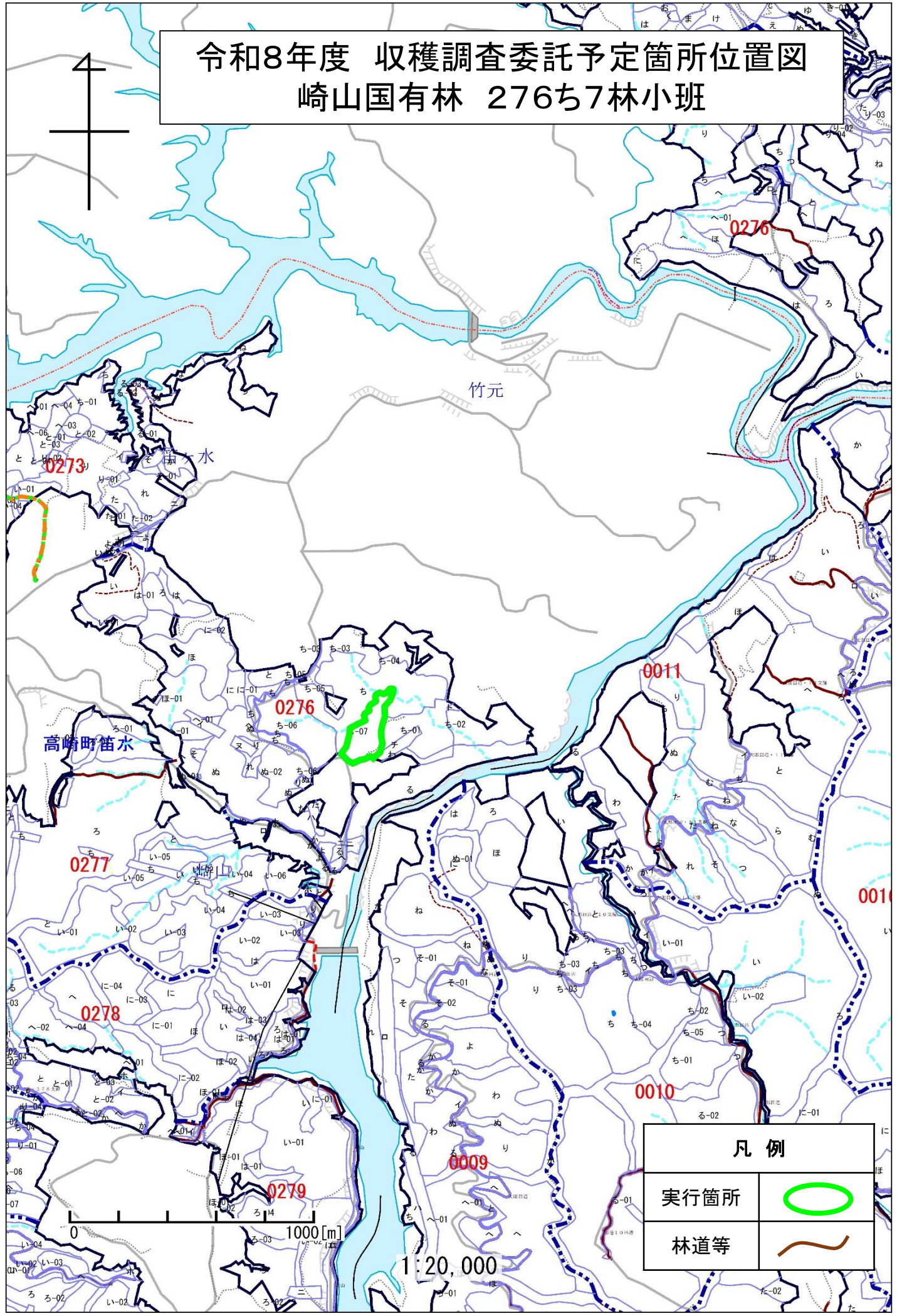
2号物件(立木販売)



記番	森 林 事務所	調査場所		林齢	伐採方法	伐採率 (%)	調査方法	予定面積 (ha)	予定材積 (m ³)	極印	測量	距離 (km)	区域表示		林地傾斜	下層植生	歩行時間 (分)	通勤距離 (km)	成長量プロット	復命書作成見込み数	3Dレーザー標本ライン設定	林名区分	官収割合	伐造簿面積(ha) (複層伐の場合のみ)	担当区	備考 (複数樹種の場合は樹種名を入力)	
		国有林	林小班										距離 (km)	表示方法													
1	高崎	崎山	276 ち7	64	皆伐	100	樹高曲線	2.82	1,466	有	無		有	0.9	ベンキ	急	中	5	13.1	有	2		分収育林	71.70		高崎	スギ、ヒノキ、広Ⅱ
2	西小林	大平	2003 ほ1	70	皆伐	100	樹高曲線	5.55	3,830	有	無		有	1.3	ベンキ	急	疎	8	10.6	有	2		分収育林	82.46		北小林	ヒノキ、広Ⅱ
3	白鳥	崩ヶ尾	3010 へ	65	皆伐	100	樹高曲線	4.21	1,642	有	無		有	1.1	ベンキ	中	疎	7	14.6	有	2		分収育林	93.39		真幸	ヒノキ、広Ⅱ
4	白鳥	黒鹿	3066 り3	71	皆伐	100	樹高曲線	3.24	1,361	有	無		有	0.8	ベンキ	中	疎	11	16.9	有	2		分収育林	94.20		白鳥	ヒノキ、広Ⅱ
5																											
6																											
7																											
8																											
9																											
10																											
11																											
12																											
13																											
14																											
15																											
	合計							15.82 [15.82]	8,299 [8,299]			0.0 0.0		4.1 0.0													区域面積15.82ha

注1 測量・表示距離は図上で測定した林小班外周距離等をもとに算定した目安の値であり、実際の距離とは異なる場合がある。
注2 歩行時間は、自動車下車地点から林小班的中心までの歩行に要する時間であり、実測または図上距離などから算定した目安値である。
注3 通勤距離は、最寄りの市町村役場等から調査箇所の最寄りの自動車下車地点までの距離であり、実測または図上距離などから算定した目安値である。
注4 標準地調査では予定面積欄の上段は記番区域面積、()を標準地(実調査面積は標準地面積)とし、距離欄の上段は記番、下段は標準地の測量と区域表示の距離とする。
注5 合計の上段は収穫予定区域面積及び材積、下段[]を調査区域面積及び材積とし、距離欄の上段は記番、下段は標準地の測量と区域表示の合計距離とする。

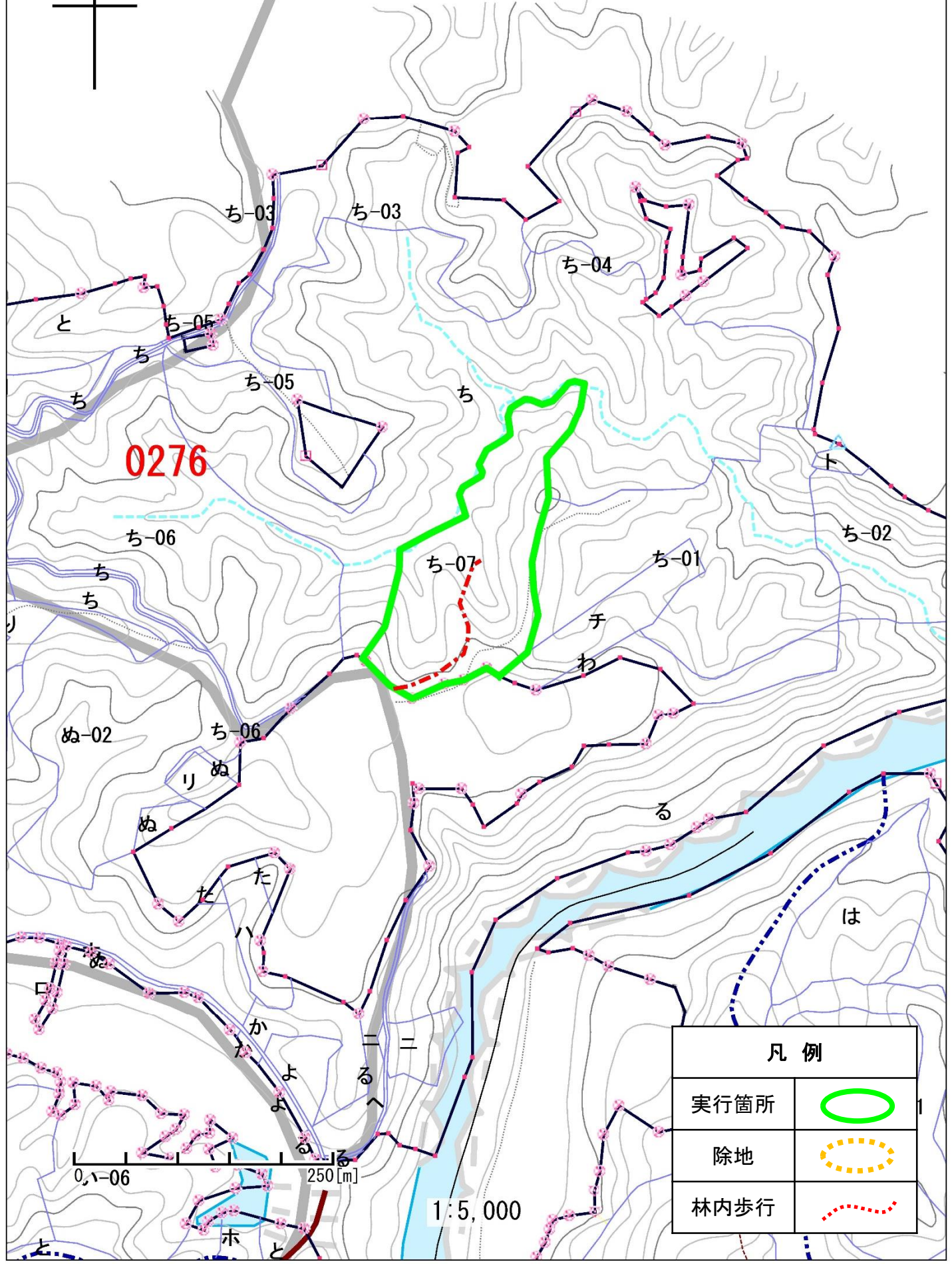
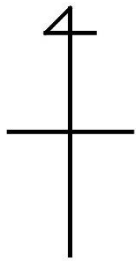
令和8年度 収穫調査委託予定箇所位置図

崎山国有林 276ち7林小班



凡例	
実行箇所	
林道等	

令和8年度 収穫調査委託予定箇所想定図
 崎山国有林 276ち7林小班



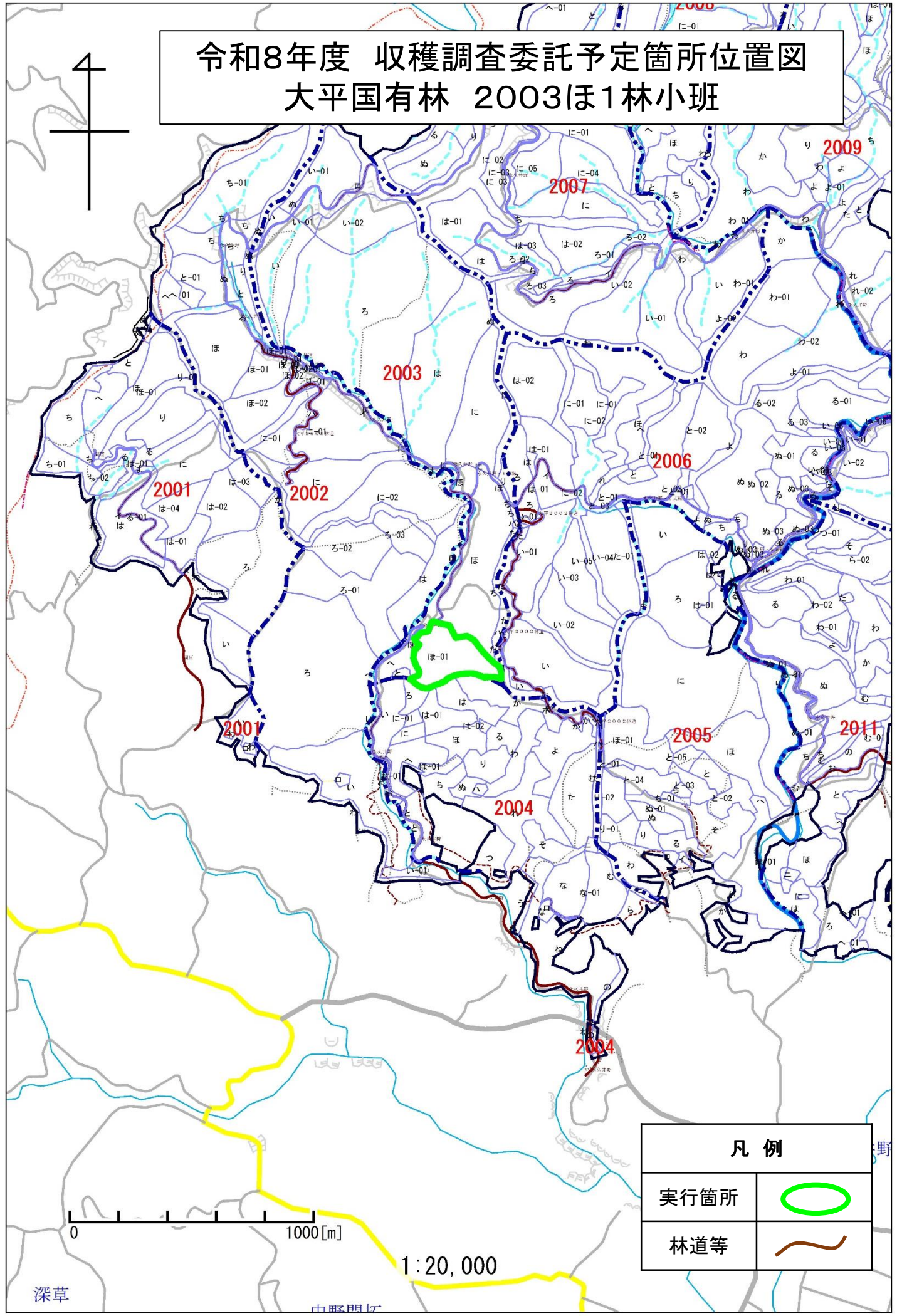
0276

凡例	
実行箇所	
除地	
林内歩行	

0, 100, 250 [m]

1:5,000

令和8年度 収穫調査委託予定箇所位置図 大平国有林 2003ほ1林小班



凡例

実行箇所	
林道等	

0 1000 [m]

1 : 20,000

深草

中野間切

に-02

令和8年度 収穫調査委託予定箇所想定図 大平国有林 2003ほ1林小班

20

ろ-03

ろ-02

ろ-01

は

ほ

い-01

永久井野

大平2002林道

ほ-01

と

い

ろ

は

か

た

ホ

に-01

は-01

は-02

ほ

る

わ

よ

永久井野
図原

ほ-01

り

口

い

お-01

ち

ぬ

ハ

お

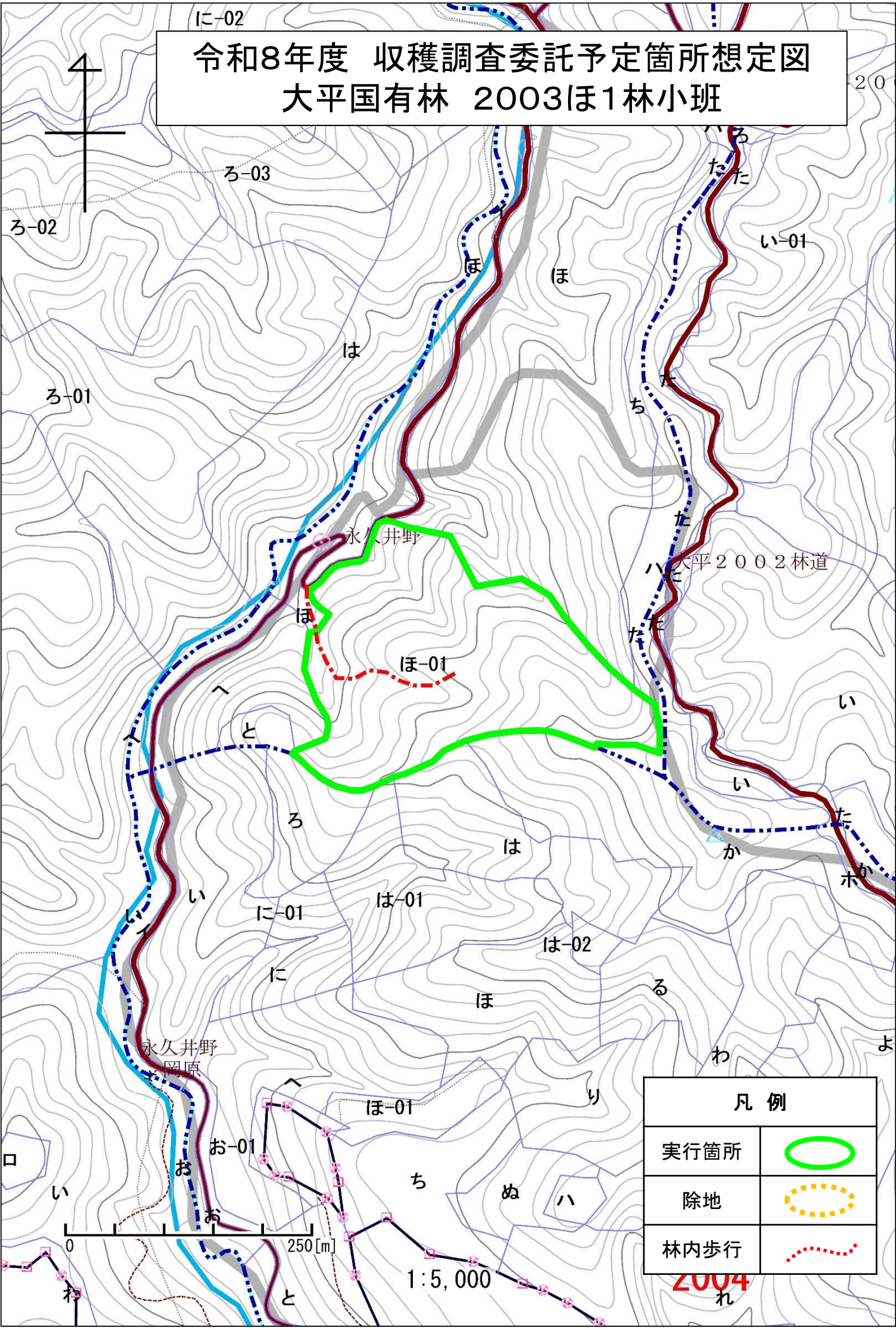
お

と

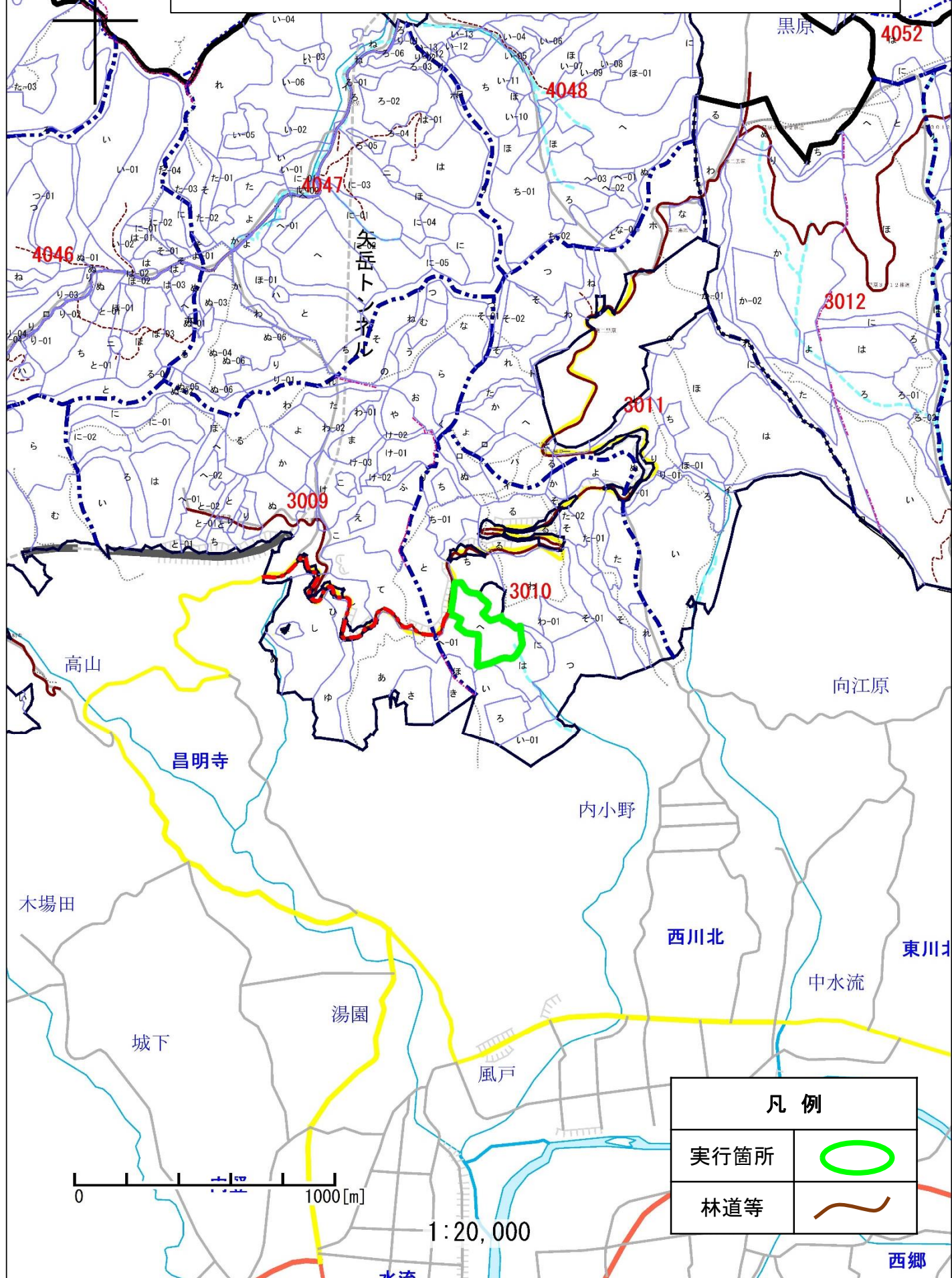
1:5,000



2004
れ

凡例	
実行箇所	
除地	
林内歩行	



令和8年度 収穫調査委託予定箇所位置図 崩ヶ尾国有林 3010へ林小班

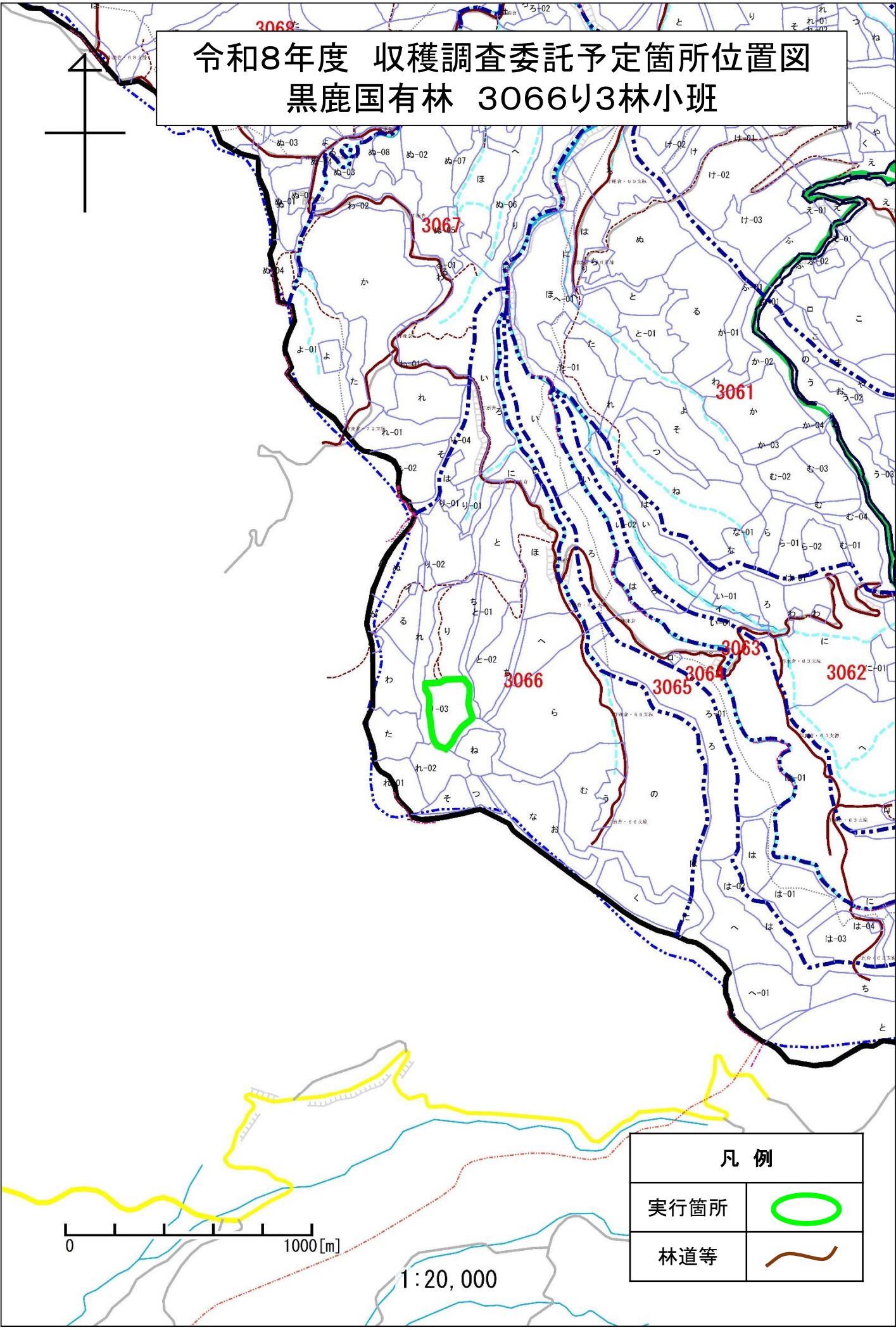


凡例	
実行箇所	
林道等	

0 1000 [m]

1:20,000

令和8年度 収穫調査委託予定箇所位置図 黒鹿国有林 3066り3林小班

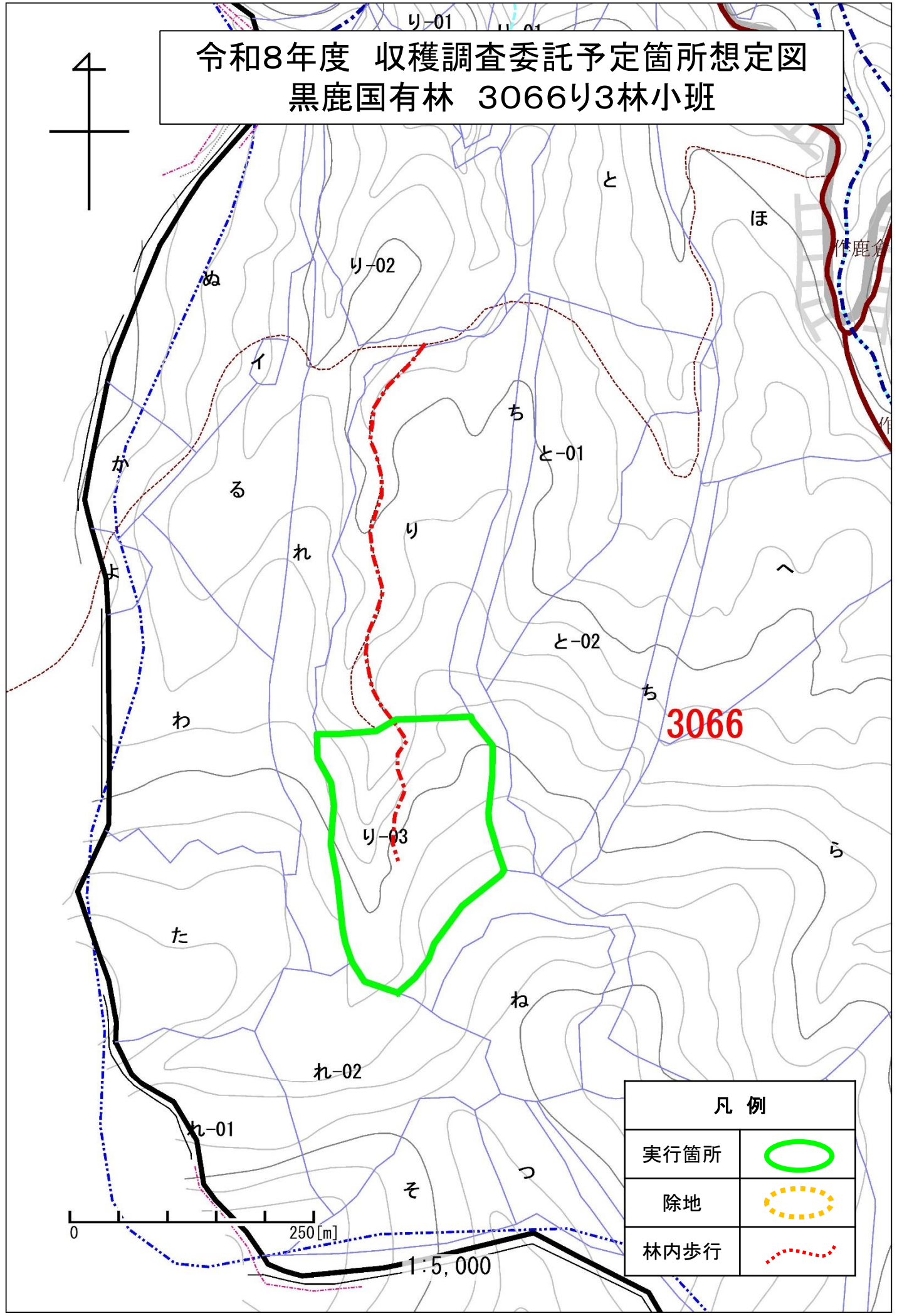
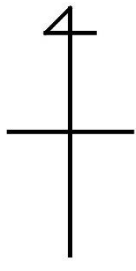


凡例	
実行箇所	
林道等	

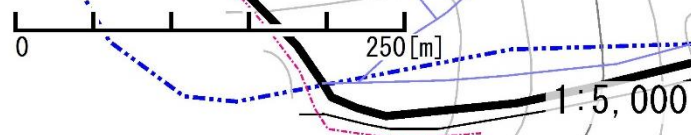
0 1000 [m]

1:20,000

令和8年度 収穫調査委託予定箇所想定図
黒鹿国有林 3066り3林小班



3066



凡 例	
実行箇所	
除地	
林内歩行	