

収 穫 調 査 委 託 契 約 書 (案)

1 調査名、委託予定数量、委託単価、委託予定金額及び調査場所

調 査 名 (森林管理署名)	委 託 予 定 数 量	委 託 単 価	委 託 予 定 金 額	調 査 場 所
収穫調査委託 (分収育林) (熊本南部森林管理署)	11.86 ha		委託金額 _____ 円也	別紙、「委託 調査内訳書」 のとおり
			(うち取引に係る消費税及び地方消費税額 _____ 円也)	

(注) 「取引に係る消費税及び地方消費税額」は、消費税法第28条第1項及び第29条、地方税法第72条の82及び第72条の83の規定により算出したもので、委託金額に10/110を乗じて得た額である。

〔 () の部分は、受託者が課税対象業者である場合に使用する。〕

2 調査期間

自 契約日の翌日
至 令和9年1月29日

※ただし、納品期限については別紙内訳書のとおりとする。

3 契約保証金 免 除

4 特約事項

上記委託事業につき、委託者分任支出負担行為担当官熊本南部森林管理署長〇〇〇〇 (以下「甲」という。) と、受託者〇〇〇〇〇 (以下「乙」という。) とは、本契約書及び令和 年 月 日付で交付した収穫調査委託契約約款によって委託契約を締結し、信義に従って誠実にこれを履行するものとする。

本契約の証として本書2通を作成し、双方記名押印のうえ、各自1通を保有する。

令和 年 月 日

委託者 (甲) 熊本県人吉市西間上町2607-1
分任支出負担行為担当官
熊本南部森林管理署長 〇〇 〇〇

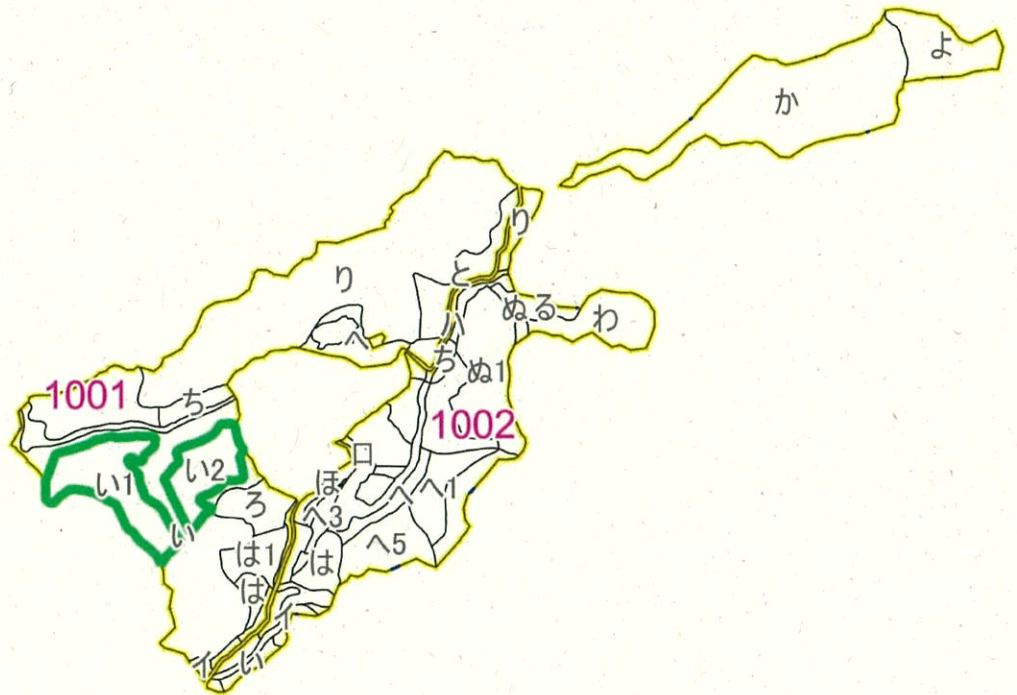
受託者 (乙) 〇〇市〇〇町〇番〇号
〇〇〇〇 〇〇〇〇〇〇

委託調査内訳書

森林管 理署等	調査場所		予定 面積 (ha)	予定 材積 (m3)	伐採 種	伐採 率 (%)	調 査 方 法	納 期	品 限	備 考
	国有林	林小班								
熊本南部	釈迦院	1001㍑1	5.13	2,565	皆伐	100	樹高曲線	令和8年9月30日		分収育林
熊本南部	釈迦院	1001㍑2	3.26	1,630	皆伐	100	樹高曲線	令和8年9月30日		分収育林
熊本南部	湯前	2023㍑1	3.47	1,631	皆伐	100	樹高曲線	令和8年9月30日		分収育林
	合計		11.86	5,826						



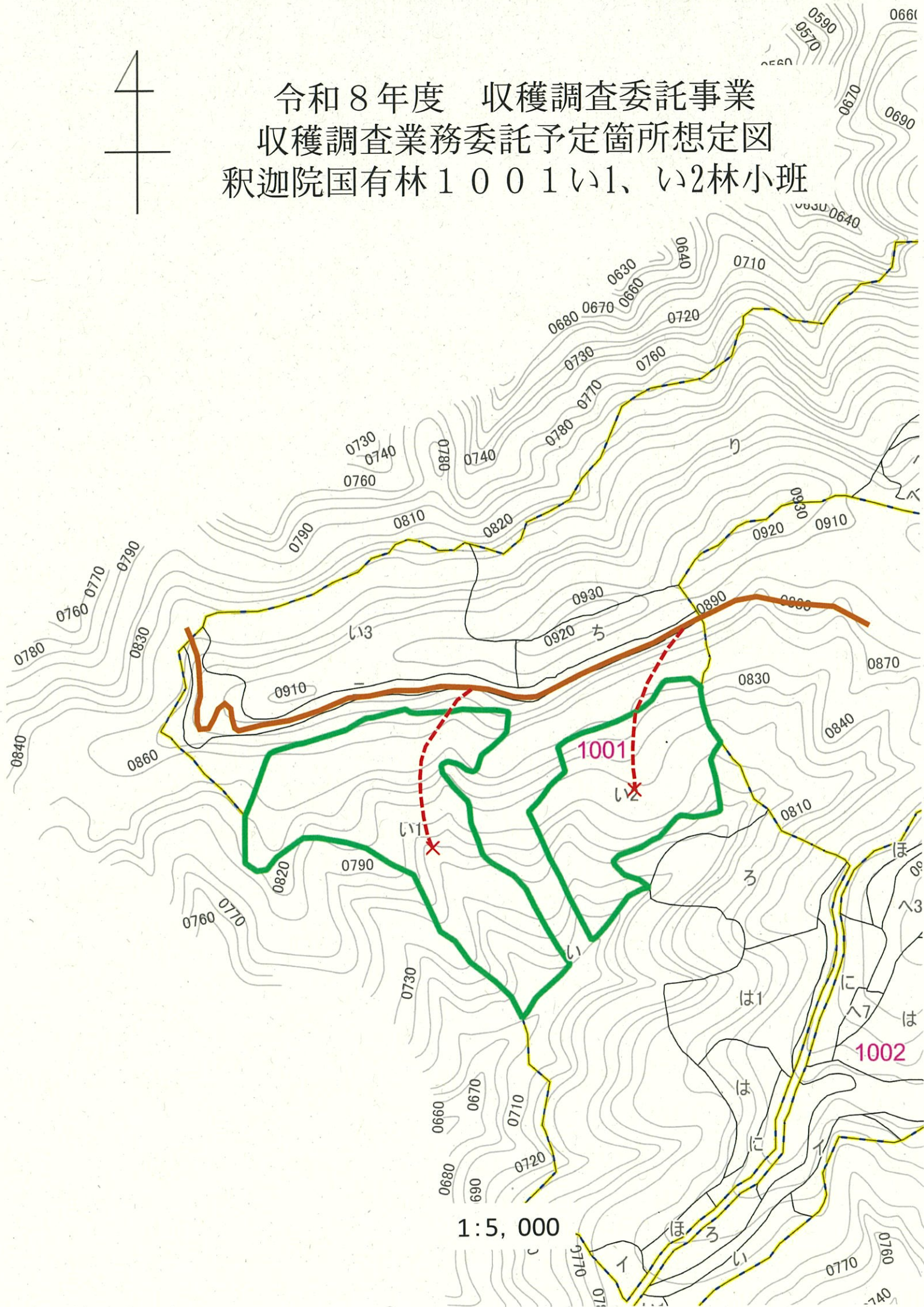
令和8年度 収穫調査委託事業
収穫調査業務委託予定箇所位置図
釈迦院国有林1001い1、い2林小班



1:20,000

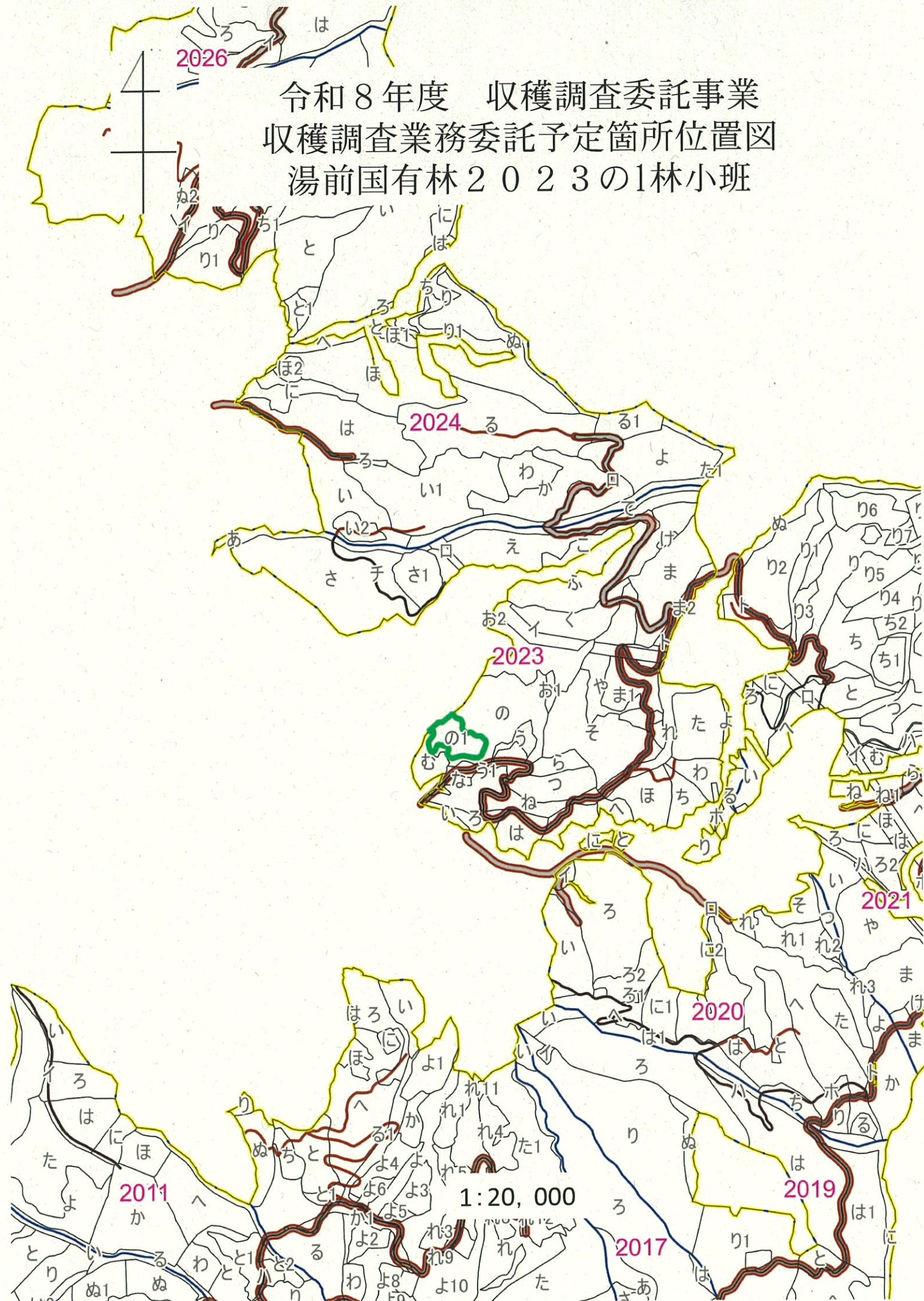


令和8年度 収穫調査委託事業
収穫調査業務委託予定箇所想定図
釈迦院国有林1001い1、い2林小班



2026

令和8年度 収穫調査委託事業 収穫調査業務委託予定箇所位置図 湯前国有林2023の1林小班



2024

2023

2021

2020

2011

1:20,000

2019

2017

