

## 収 穫 調 査 委 託 契 約 書 ( 案 )

### 1 調査名、委託予定数量、委託単価、委託予定金額及び調査場所

| 調 査 名<br>(森林管理署名)                   | 委 託<br>予 定 数 量 | 委 託 単 価 | 委 託 予 定 金 額                      | 調 査 場 所                  |
|-------------------------------------|----------------|---------|----------------------------------|--------------------------|
| 収穫調査委託<br>(国有林、分収造林)<br>(熊本南部森林管理署) | 67.89 ha       |         | 委託金額 _____ 円也                    | 別紙、「委託<br>調査内訳書」<br>のとおり |
|                                     |                |         | (うち取引に係る消費税及び地方消費税額<br>_____ 円也) |                          |

(注) 「取引に係る消費税及び地方消費税額」は、消費税法第28条第1項及び第29条、地方税法第72条の82及び第72条の83の規定により算出したもので、委託金額に10/110を乗じて得た額である。

〔 ( ) の部分は、受託者が課税対象業者である場合に使用する。〕

### 2 調査期間

自 契約日の翌日  
至 令和9年1月29日

※ただし、納品期限については別紙内訳書のとおりとする。

### 3 契約保証金 免 除

### 4 特約事項

上記委託事業につき、委託者分任支出負担行為担当官熊本南部森林管理署長〇〇〇〇 (以下「甲」という。) と、受託者〇〇〇〇〇 (以下「乙」という。) とは、本契約書及び令和 年 月 日付で交付した収穫調査委託契約約款によって委託契約を締結し、信義に従って誠実にこれを履行するものとする。

本契約の証として本書2通を作成し、双方記名押印のうえ、各自1通を保有する。

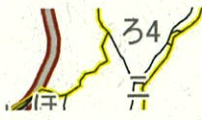
令和 年 月 日

委託者 (甲) 熊本県人吉市西間上町2607-1  
分任支出負担行為担当官  
熊本南部森林管理署長 〇〇〇

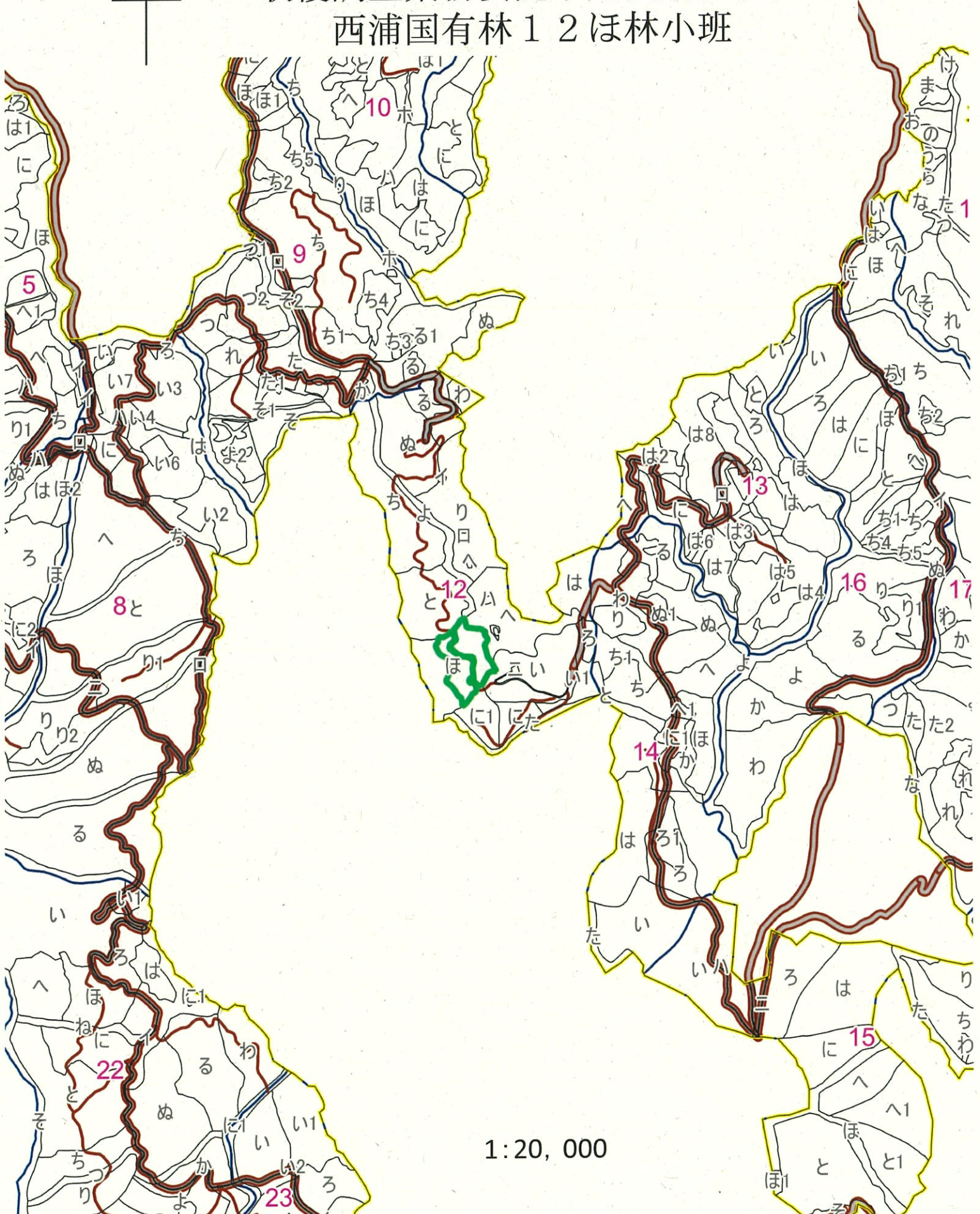
受託者 (乙) 〇〇市〇〇町〇番〇号  
〇〇〇〇. 〇〇〇〇〇〇

## 委託調査内訳書

| 森林管<br>理署等 | 調査場所 |       | 予定<br>面積<br>(ha) | 予定<br>材積<br>(m <sup>3</sup> ) | 伐採<br>種<br>種 | 伐採<br>率<br>(%) | 調 査<br>方 法 | 納 品<br>期 限 | 備 考   |
|------------|------|-------|------------------|-------------------------------|--------------|----------------|------------|------------|-------|
|            | 国有林  | 林小班   |                  |                               |              |                |            |            |       |
| 熊本南部       | 西浦   | 12ほ   | 4.64             | 2,088                         | 皆伐           | 100            | 樹高曲線       | 令和8年9月30日  | 樹木採取区 |
| 熊本南部       | 木折平  | 1427へ | 0.76             | 383                           | 皆伐           | 100            | 樹高曲線       | 令和8年9月30日  | 樹木採取区 |
| 熊本南部       | 木折平  | 1427と | 2.83             | 1,189                         | 皆伐           | 100            | 樹高曲線       | 令和8年9月30日  | 樹木採取区 |
| 熊本南部       | 木折平  | 1427ち | 1.34             | 675                           | 皆伐           | 100            | 樹高曲線       | 令和8年9月30日  | 樹木採取区 |
| 熊本南部       | 国見   | 1455は | 4.27             | 2,562                         | 皆伐           | 100            | 樹高曲線       | 令和8年9月30日  | 樹木採取区 |
|            | 小計   |       | 13.84            | 6,897                         |              |                |            |            |       |
| 熊本南部       | 大畑   | 59わ   | 4.00             | 1,520                         | 皆伐           | 100            | 目測         | 令和9年1月29日  | 国有林   |
| 熊本南部       | 大畑   | 59わ   | 1.00             | 380                           | 皆伐           | 100            | 目測         | 令和9年1月29日  | 国有林   |
| 熊本南部       | 大畑   | 59わ   | 5.00             | 1,900                         | 皆伐           | 100            | 標準地        | 令和9年1月29日  | 国有林   |
| 熊本南部       | 大畑   | 59わ   | 5.00             | 1,900                         | 皆伐           | 100            | 目測         | 令和9年1月29日  | 国有林   |
| 熊本南部       | 大畑   | 71い   | 5.00             | 1,750                         | 皆伐           | 100            | 樹高曲線       | 令和9年1月29日  | 国有林   |
| 熊本南部       | 大畑   | 71い   | 5.00             | 1,750                         | 皆伐           | 100            | 樹高曲線       | 令和9年1月29日  | 国有林   |
| 熊本南部       | 大畑   | 71い   | 5.00             | 1,750                         | 皆伐           | 100            | 樹高曲線       | 令和9年1月29日  | 国有林   |
| 熊本南部       | 丸塚   | 3047ぬ | 5.00             | 2,150                         | 皆伐           | 100            | 標準地        | 令和9年1月29日  | 国有林   |
| 熊本南部       | 丸塚   | 3047ぬ | 5.00             | 2,150                         | 皆伐           | 100            | 目測         | 令和9年1月29日  | 国有林   |
| 熊本南部       | 大塚   | 2004い | 6.52             | 3,586                         | 皆伐           | 100            | 標準地        | 令和9年1月29日  | 分収造林  |
| 熊本南部       | 大塚   | 2004ふ | 7.53             | 4,142                         | 皆伐           | 100            | 樹高曲線       | 令和9年1月29日  | 分収造林  |
|            | 小計   |       | 54.05            | 22,978                        |              |                |            |            |       |
|            | 合計   |       | 67.89            | 29,875                        |              |                |            |            |       |



令和8年度 収穫調査委託事業  
 収穫調査業務委託予定箇所位置図  
 西浦国有林 1 2 ほ林小班



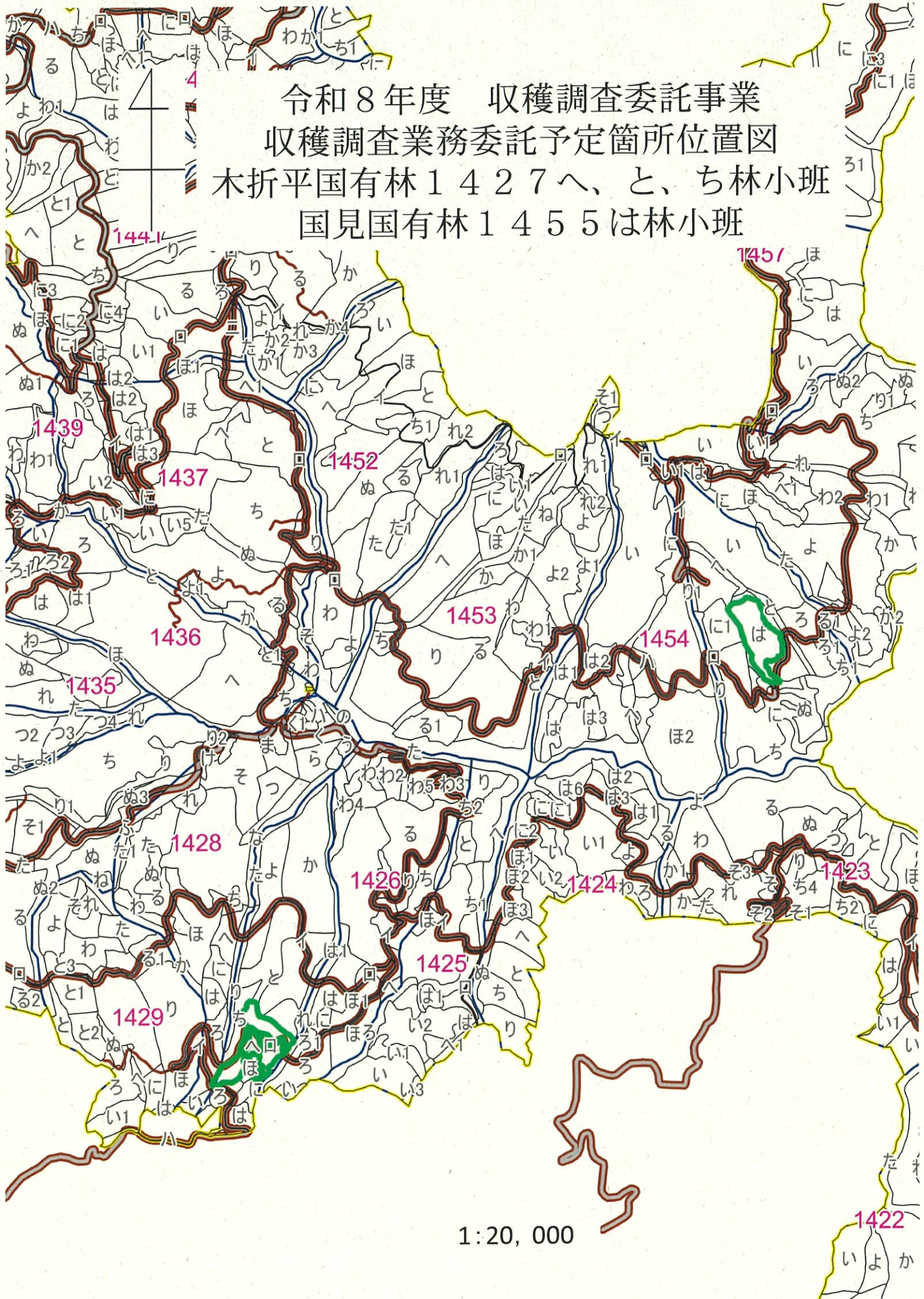
1:20,000

令和8年度 収穫調査委託事業  
収穫調査業務委託予定箇所想定図  
西浦国有林12ほ林小班



1:5,000

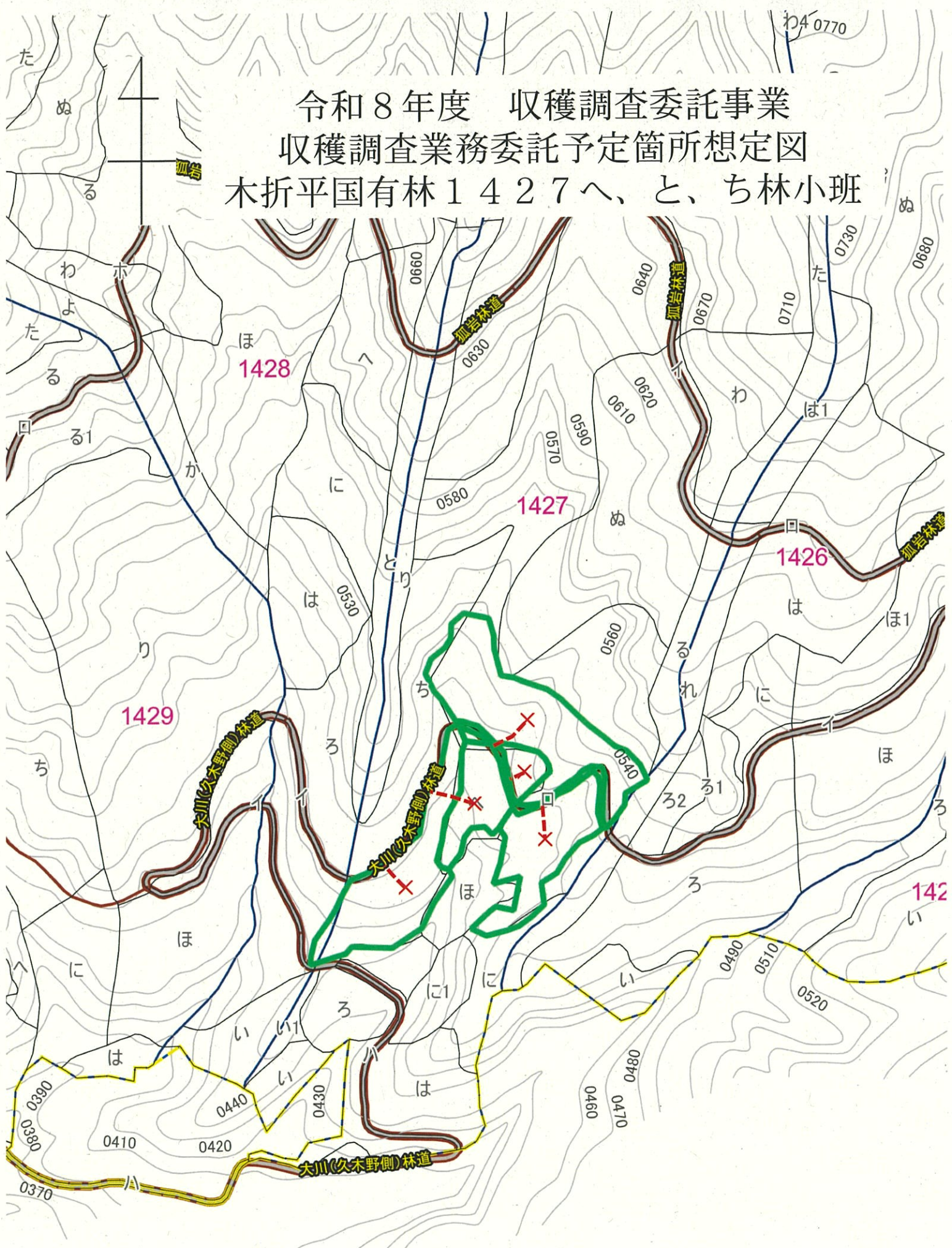
令和8年度 収穫調査委託事業  
収穫調査業務委託予定箇所位置図  
木折平国有林1427へ、と、ち林小班  
国見国有林1455は林小班



1:20,000

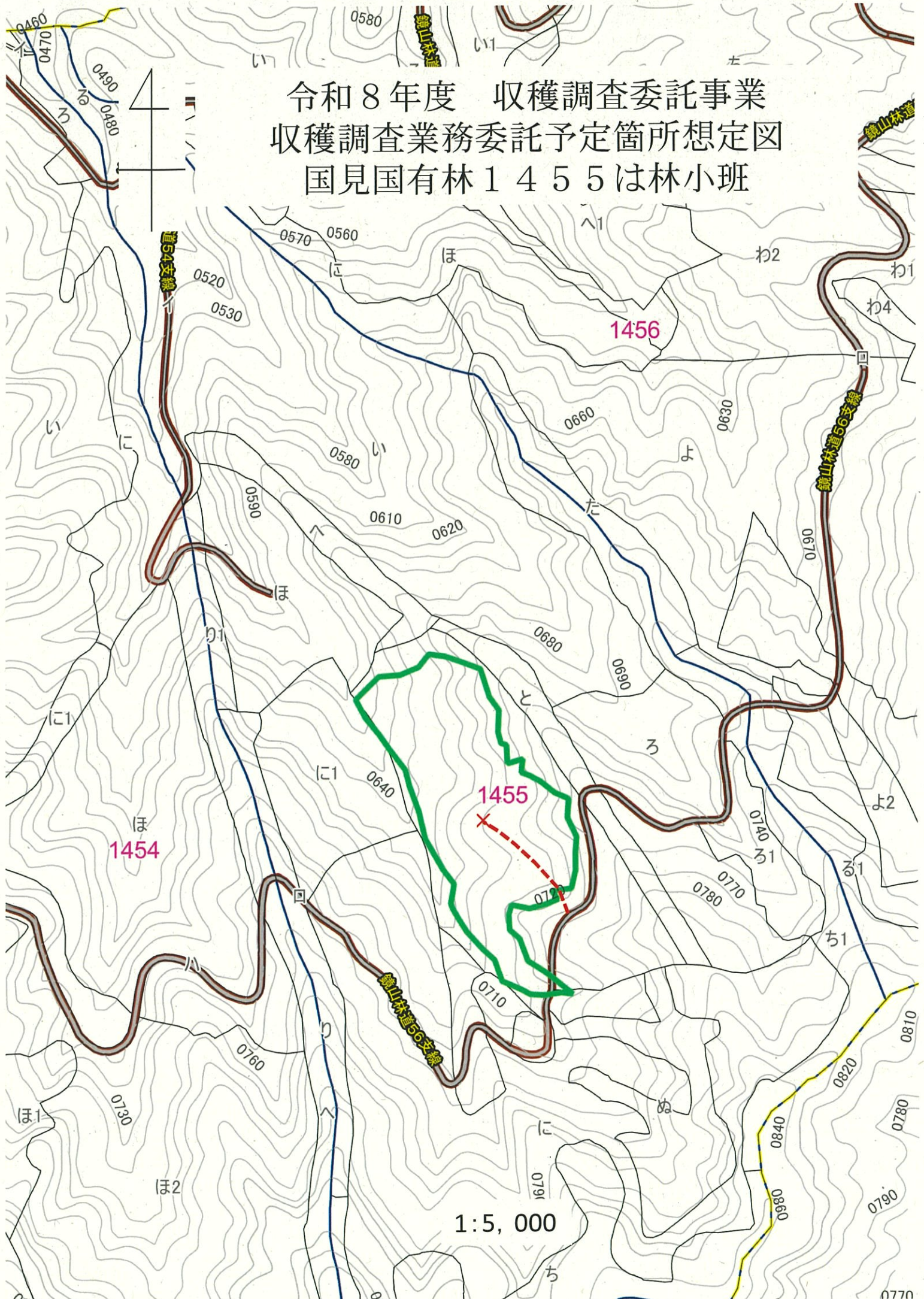
1422

令和8年度 収穫調査委託事業  
収穫調査業務委託予定箇所想定図  
木折平国有林1427へ、と、ち林小班



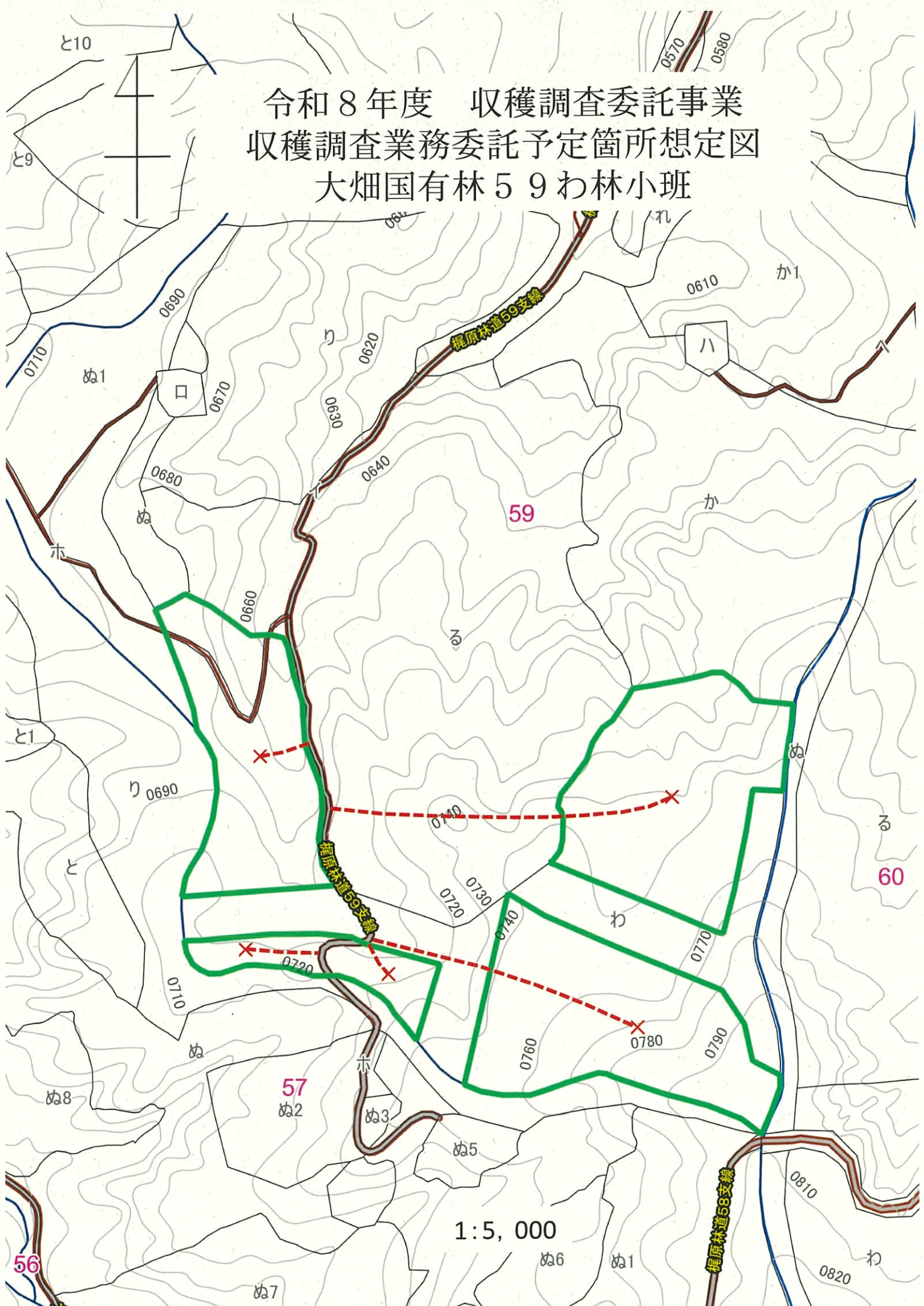
1:5,000

令和8年度 収穫調査委託事業  
収穫調査業務委託予定箇所想定図  
国見国有林1455は林小班





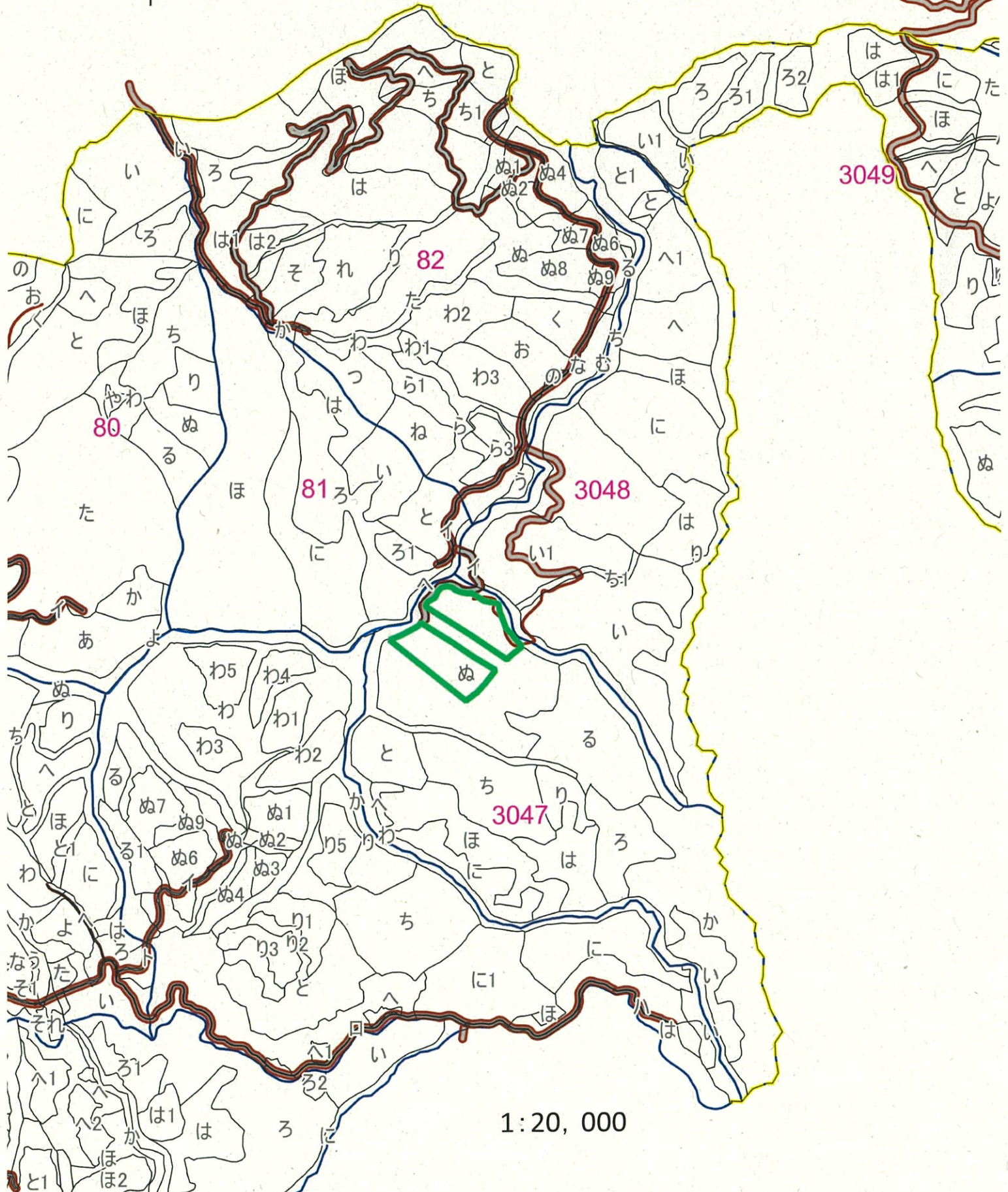
令和8年度 収穫調査委託事業  
収穫調査業務委託予定箇所想定図  
大畑国有林59わ林小班



1:5,000

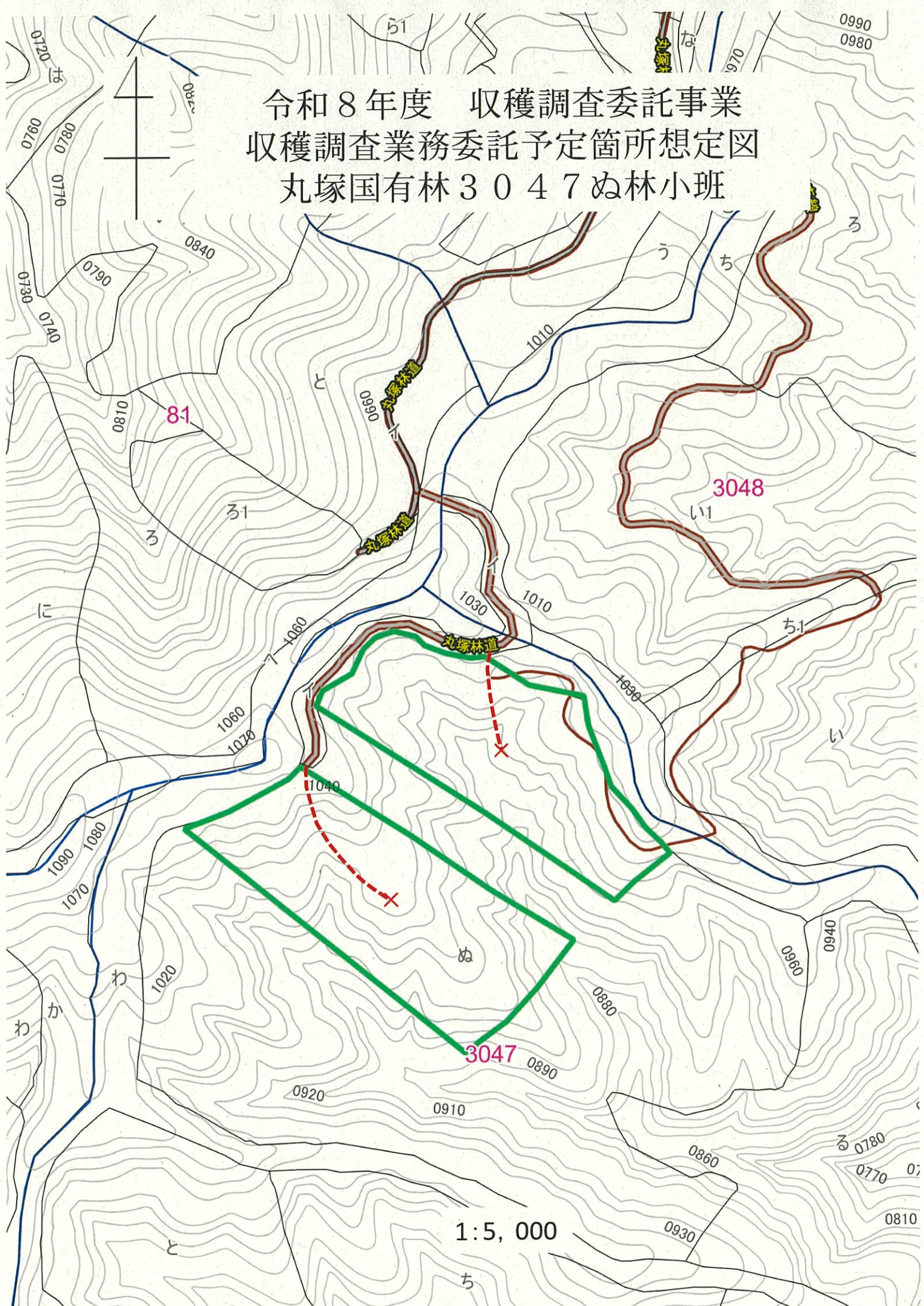


令和8年度 収穫調査委託事業  
収穫調査業務委託予定箇所位置図  
丸塚国有林3047ぬ林小班



1:20,000

令和8年度 収穫調査委託事業  
収穫調査業務委託予定箇所想定図  
丸塚国有林3047ぬ林小班



1:5,000







令和8年度 収穫調査委託事業  
収穫調査業務委託予定箇所想定図  
大塚国有林2004ふ林小班

