

字 ヲダラ 国有林

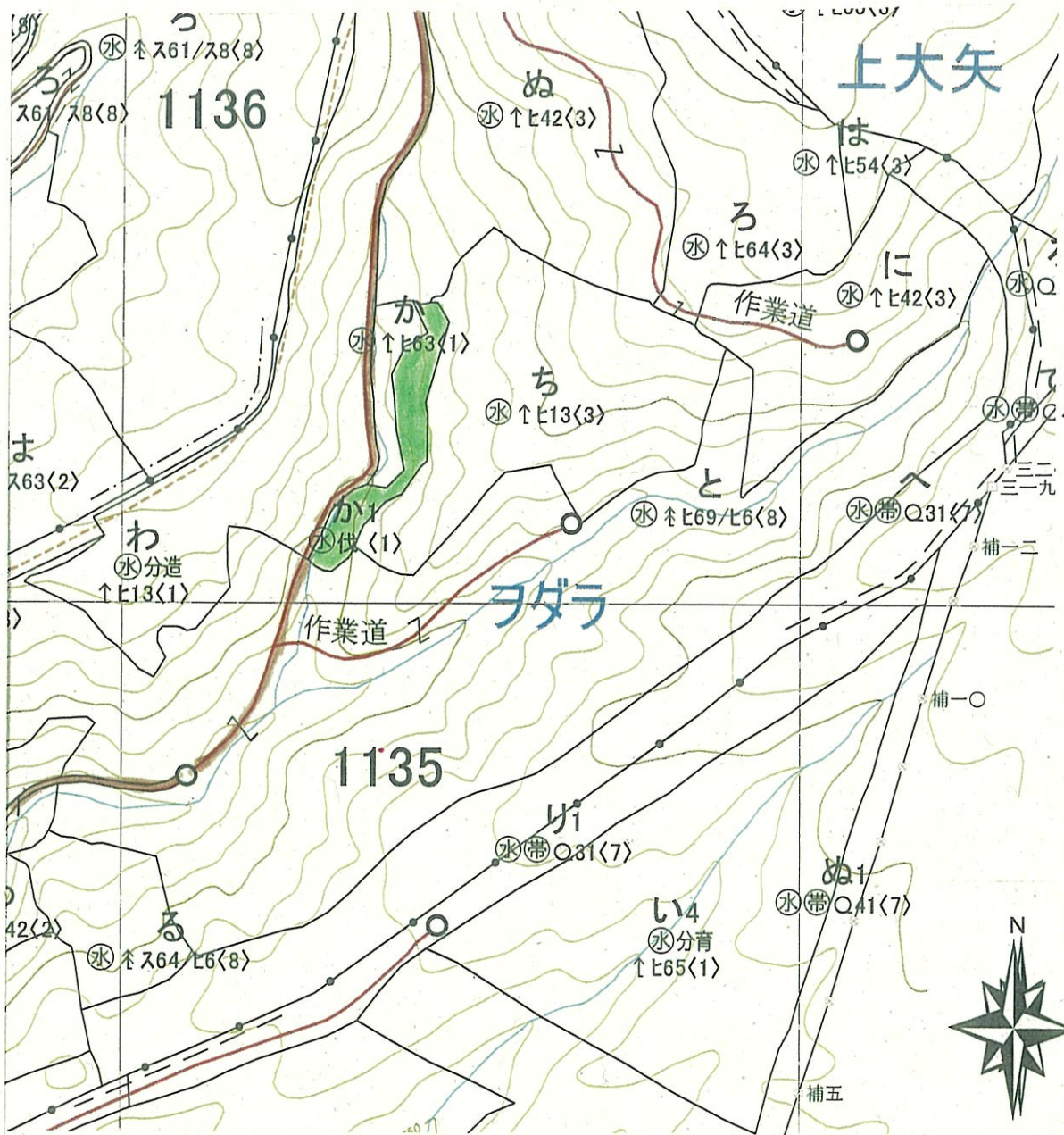
請負実行面積 0.40 ha

作成者 (技)内海 康雄

凡例

- 請負箇所
- 除地(天下II、岩石地)
- 林道・県道等

記番	作業種	林小班	区域面積	除地面積	請負面積	備考
	地拵外	1135か1	0.40		0.40	
	計		0.40	0.00	0.40	



令和 8 年度 造林事業 (地拵・植付) 請負実行箇所 位置図

字 萩迫 国有林
請負実行面積 1.64 ha


310へ 林小班

作成者 (技)山邊 隆広

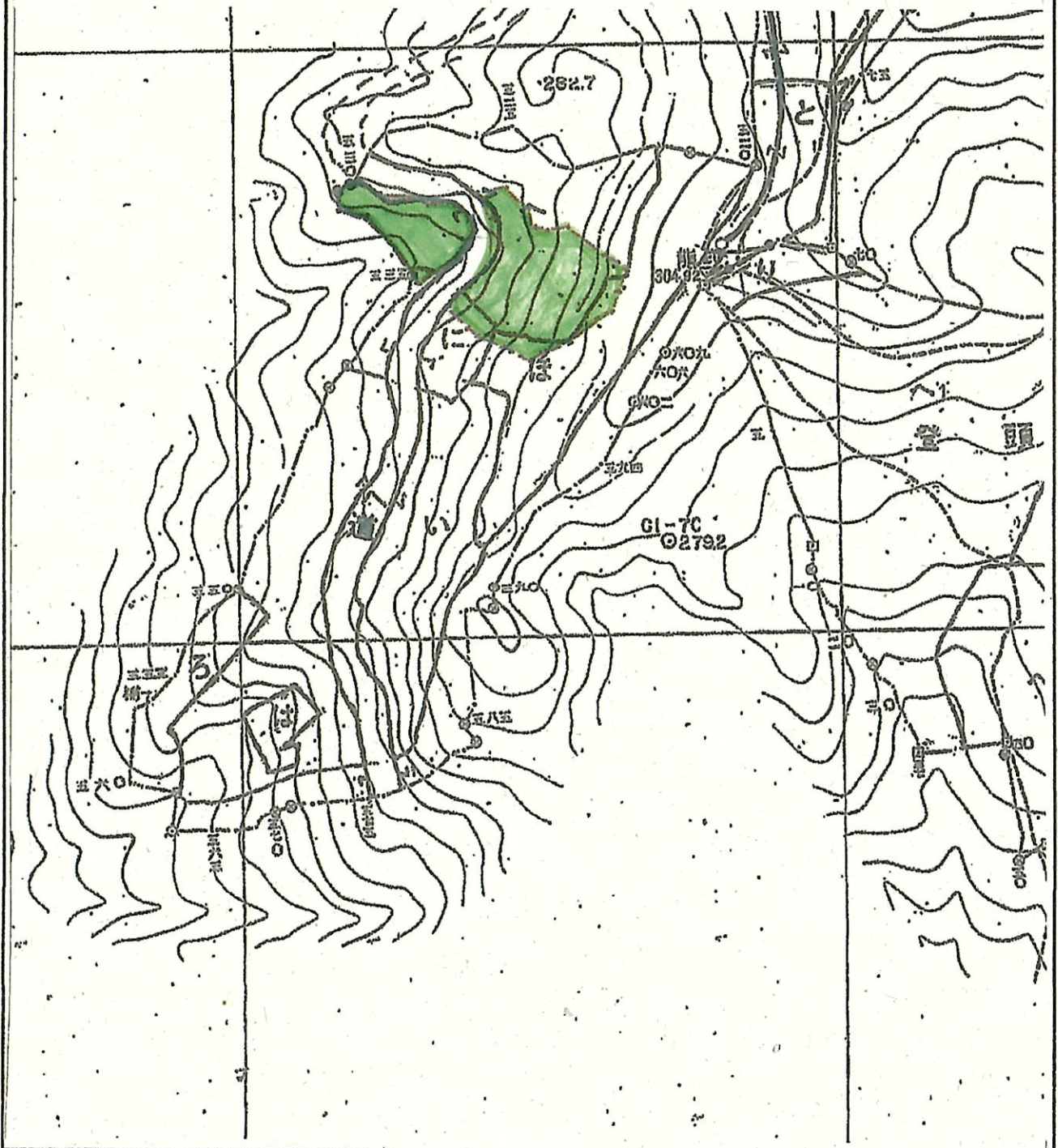
(ha・m)

凡例

 請負箇所

 除地(天下II、岩石地)

記番	作業種	林小班	区域面積	標準地面積	除地	控除地	請負面積	備考
	地拵	310へ	1.64				1.64	
	植付	310へ	1.64				1.64	



令和 8 年度 造林事業 (地拵外2) 請負実行箇所 位置図

字 七郎次 国有林


1080よ1 林小班 内

請負実行面積 1.96 ha

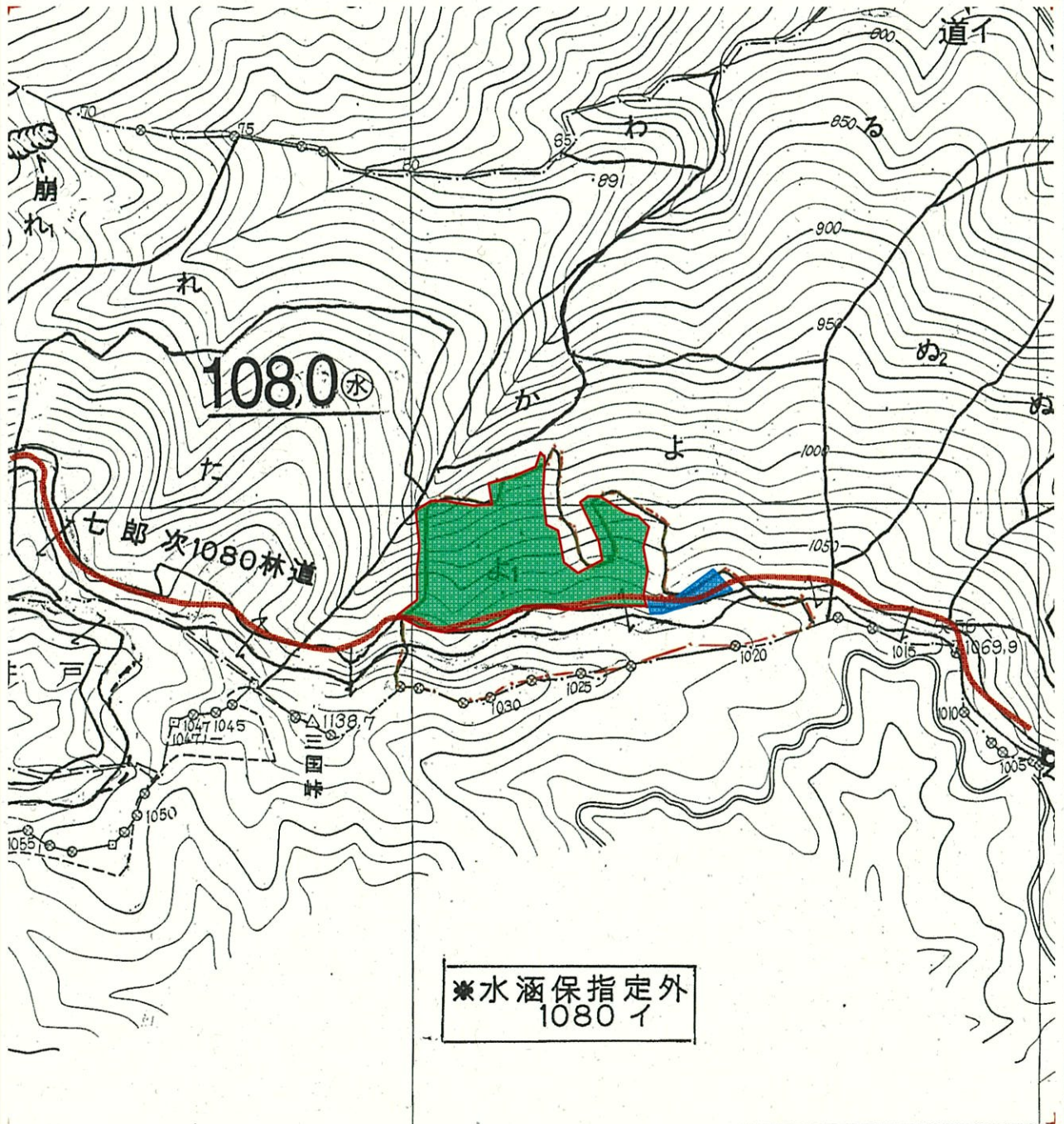
作成者 (技)山邊 隆広

凡例

 請負箇所

 除地(天下II、岩石地)

記番	作業種	林小班	区域面積	標準地面積	除地	控除地	請負面積	備考
	地拵	1080よ1	1.98		0.02		1.96	
	植付	1080よ1	1.98		0.02		1.96	
	単木保護資材設置	1080よ1					3600本	






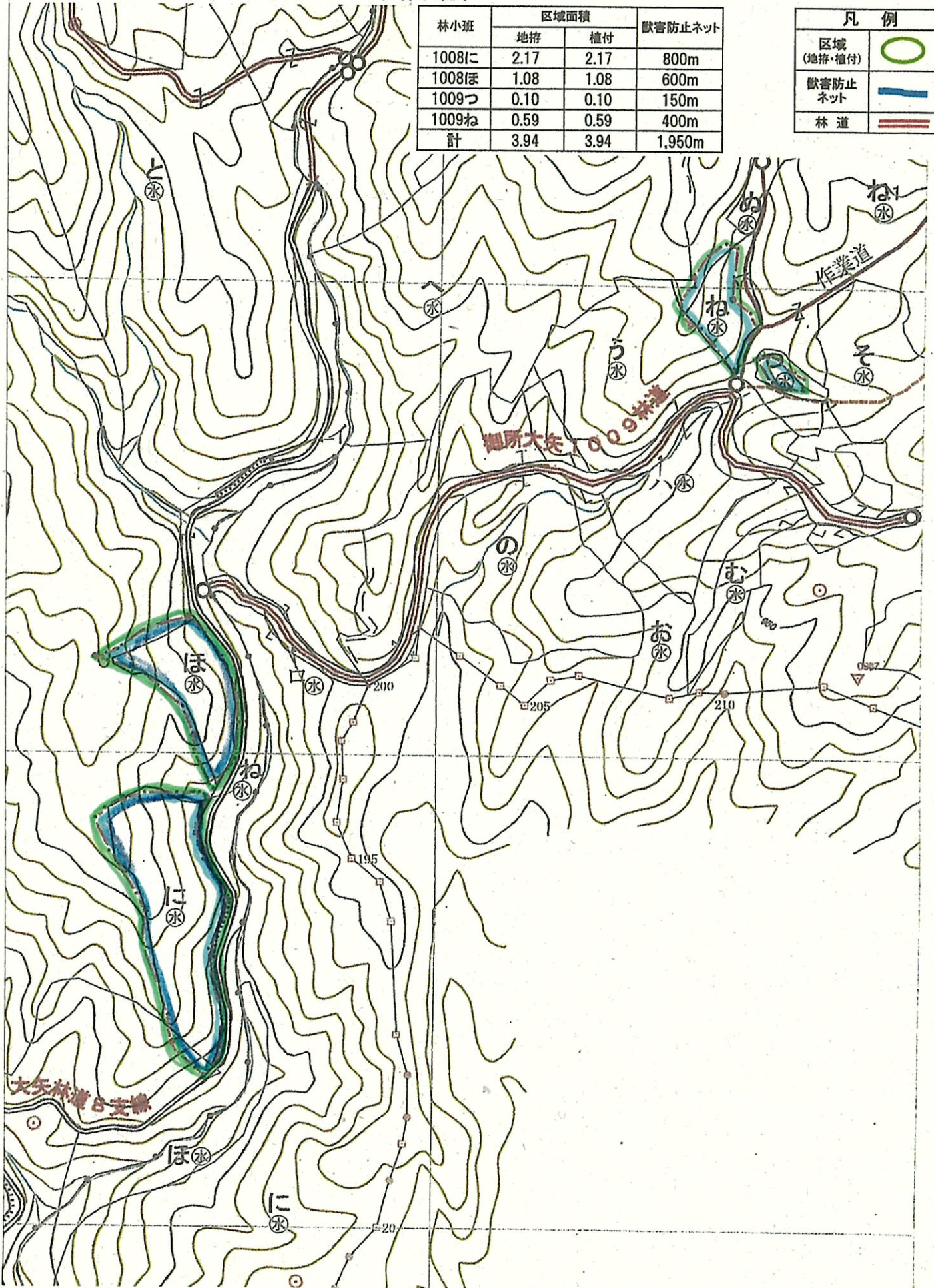
※水涵保指定外
1080 1

令和8年度 造林事業【地拵・植付・シカネット設置】実行箇所位置図

〈大矢国有林外1 1008に・ほ・1009つ・ね林小班〉

林小班	区域面積		獣害防止ネット
	地拵	植付	
1008に	2.17	2.17	800m
1008ほ	1.08	1.08	600m
1009つ	0.10	0.10	150m
1009ね	0.59	0.59	400m
計	3.94	3.94	1,950m

凡例	
区域 (地拵・植付)	
獣害防止 ネット	
林道	



令和8年度 造林事業【地拵・植付・シカネット設置】実行箇所位置図

〈高千穂野国有林 1013へ・と林小班〉

林小班	区域面積		獣害防止ネット
	地拵	植付	
1013へ	4.26	4.26	1.750m
1013と	2.18	2.18	1.000m
計	6.44	6.44	2.750m

凡例	
区域 (地拵・植付)	
獣害防止 ネット	
林道	