

改修工事設計業務仕様書

I 業務名 九州森林管理局空調設備改修工事設計業務

II 総 則

受注者は、本業務請負の履行にあたり、「公共建築設計業務委託共通仕様書」（平成20年3月31日国営整第176号、最終改定令和6年3月26日国営整第213号。以下「設計業務共通仕様書」という。）及び国有林野事業業務請負契約約款によるほか、本仕様書に基づき業務を行うものとする。

III 業務の概要

1 対象施設の概要

- (1) 建物名称 九州森林管理局
- (2) 設置場所 熊本県熊本市西区京町本丁2番7号
- (3) 施設用途 事務庁舎
- (4) 建築年次 1966年
- (5) 敷 地
 - ア 敷地面積 16,231 m²
 - イ 用途地域 第二種住居地域
 - ウ 防火区域 無指定
- (6) 空調設備改修施設の条件
 - ア 建物構造 鉄筋コンクリート5階建て
 - イ 建物規模 延床面積 7,544 m²
 - ウ 現況の空調設備 吸収式冷温水機による全館空調方式
 - エ 各階配置図 別紙のとおり

IV 業務の仕様

1 基本的事項

- (1) 建築関係法令、県及び市町村の条例、その他電気等供給会社の設計基準に適合すること。
- (2) 「建築工事に係る資材の再資源化等に関する法律」及び関係法令並びに県等の条例等に適切に対応した設計とする。
- (3) 本業務に適用すべき技術基準等は、国土交通省官庁営繕部が定める官庁営繕の技術基準等による。
- (4) 本仕様書に記載されていない事項は、「公共建築設計業務委託共通仕様書」（国土交通省）によること。

2 基本設計

- (1) 業務内容
 - ア 企画に関する協議及び調査。

- イ 付近案内・見取図、配置図、平面図、立面図の作成。
 - ウ 空調方式、内外仕上概要及び設備の設計概要を示す図書の作成。
 - エ 工事費積算書の作成。
- (2) 設計注意事項
- 契約締結後速やかに監督職員と打合せを実施する。

成果図書等	内容	提出部数	
		印刷物	C D
①成果図書	C A Dデータを含む。	2 部	1 部
②工事内訳書	金額を記入しないもの。	2 部	1 部
③工事費積算内訳書	工事内訳書に金額を記入したもの。	2 部	1 部

注) 提出部数については、必要に応じ追加する場合がある。

3 実施設計

(1) 業務内容

九州森林管理局の空調設備は、昭和 5 2 年に設置した吸収式冷温水機による全館空調方式によるもので、永年の使用により劣化が著しく故障が頻発するとともに交換部品がなく保守に支障をきたしている。また、集中管理方式によることから上階と下階とで温度差が生じ微調整が難しいことから、空調設備の改修工事を行うもの。

なお、設計に当たっては、熱負荷計算等を行い、イニシャルコスト・ランニングコストを考慮し、施設に最適な空調方式・空調設備とすること。

(2) 設計注意事項

- ア 基本設計に基づいて行い、細部は監督職員と打ち合わせること。
- イ 複数年での工事が可能となるような設計とすること。

4 打合せ及び記録

(1) 打合せは次の時期に行う。

- ア 業務着手時
- イ 監督職員又は管理技術者が必要と認めた時
- ウ その他

(2) 打合せ内容について速やかに記録を作成し、監督職員に提出する。

(参考)

作成図面目録

表紙

特記仕様

案内図、配置図

仕 上 表

国土交通省監修の建築工事共通仕様書によることとし、図面に記載していない事項を記載する。

平面図、立面図

平面詳細図

各部詳細図

展開図

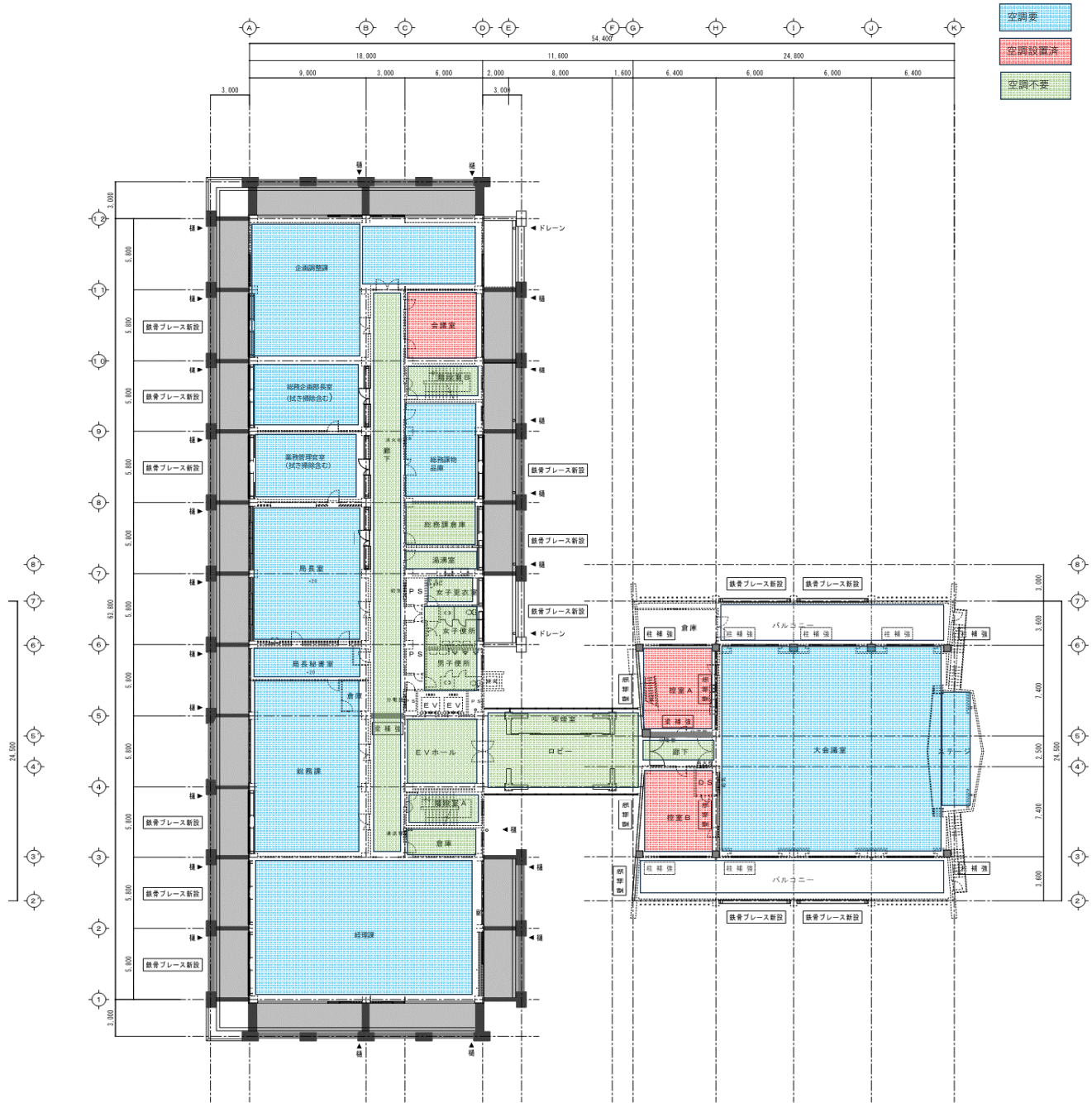
建具表

電気特記仕様、凡例

系統図、配置図

機械設備特記仕様、凡例、系統図、配管図

各階案内図（2F）



各階案内図（4F）



各階案内図 (5 F)

