

ハルマセメント板 9目地切貼 V.P

有孔ハルマセメント板 9目地切貼 V.P

タイル・ジョイント O.P. 塗

タイル・ジョイント 4貼

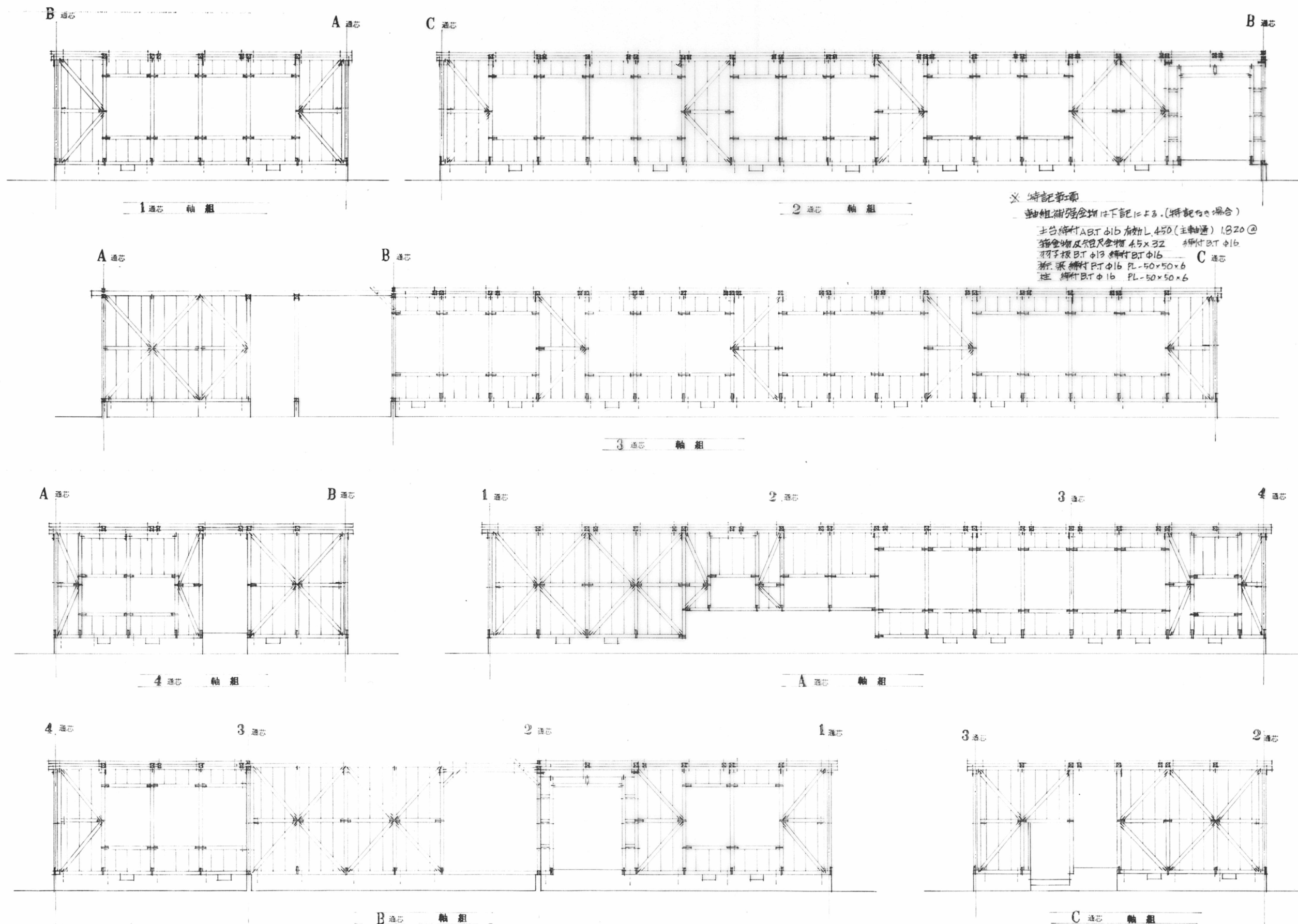
KJ型天井枠 450×450 6枚貼

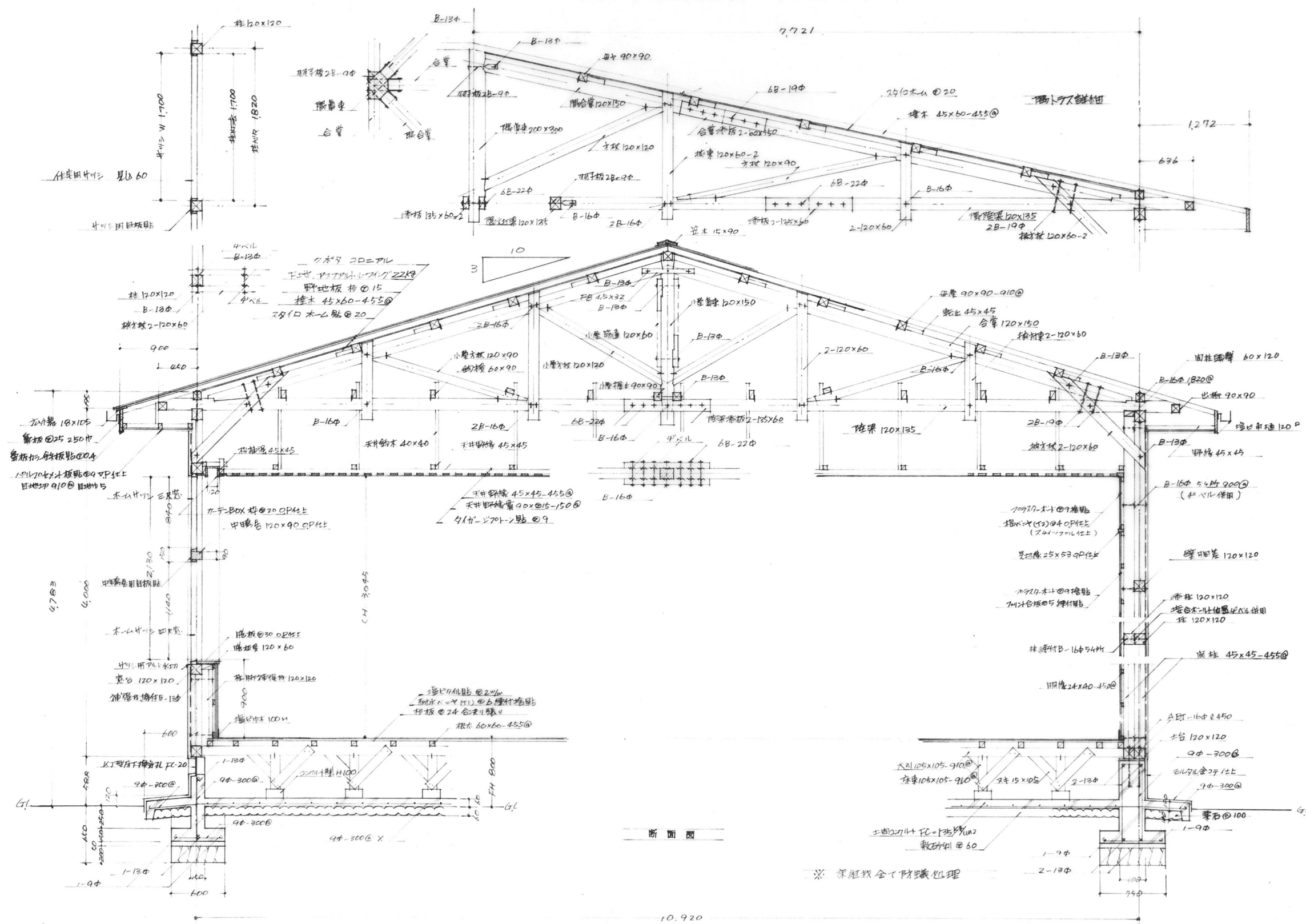
小屋裏防火隔壁 両面木造セメント板貼 15以上

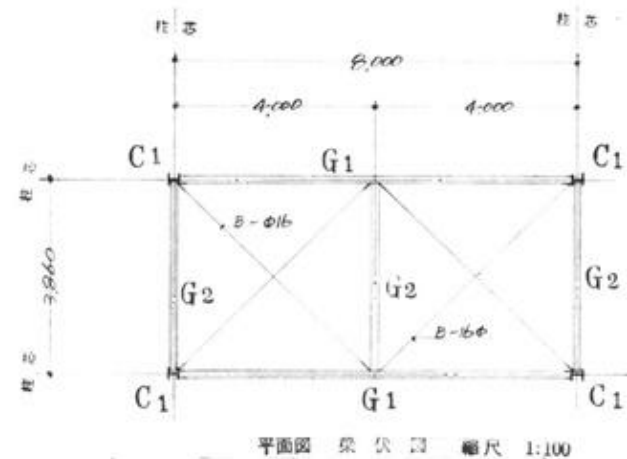
ハルマセメント板 9目地切貼 V.P. 塗
目地巾 6mm

※特記事項

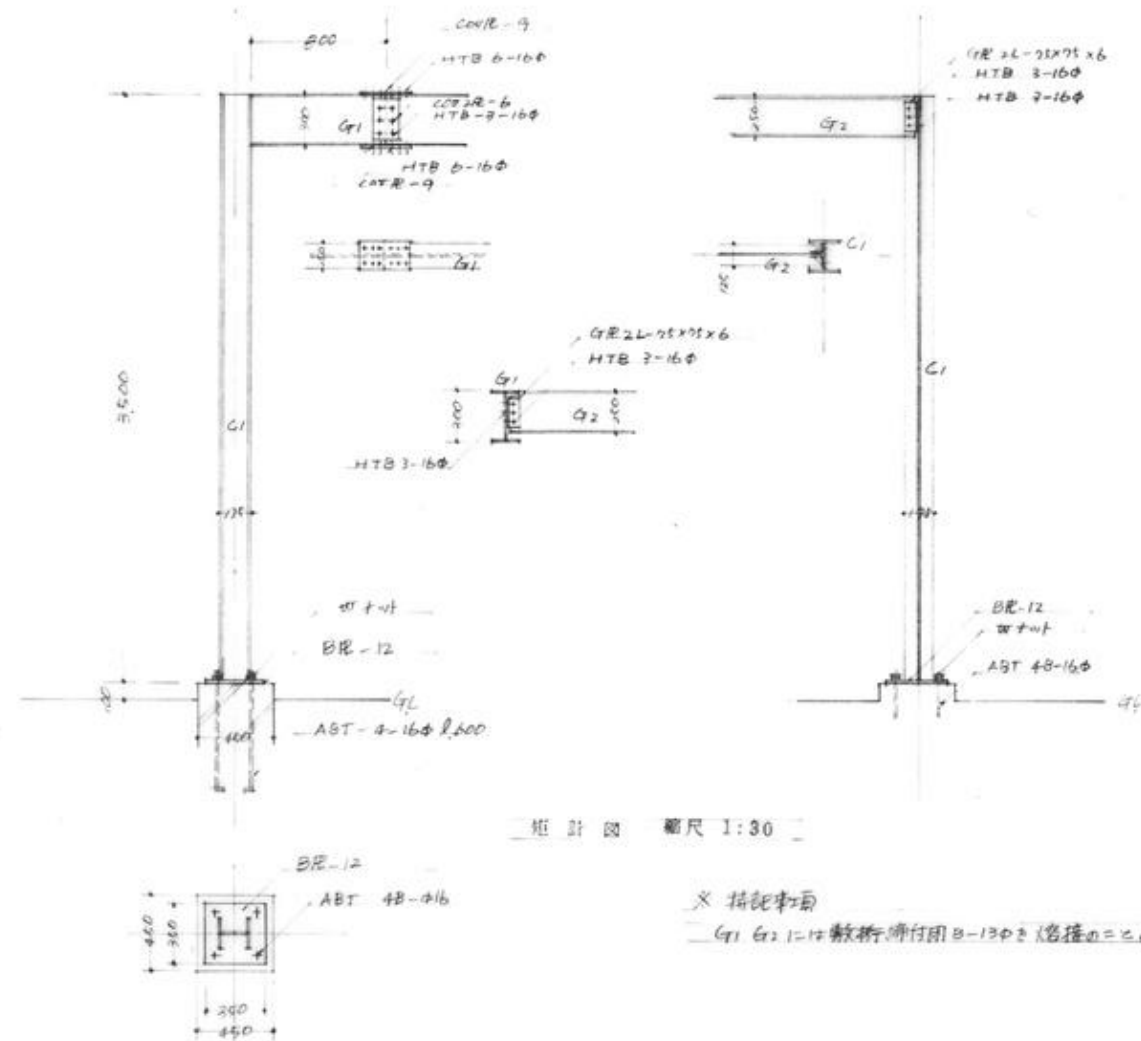
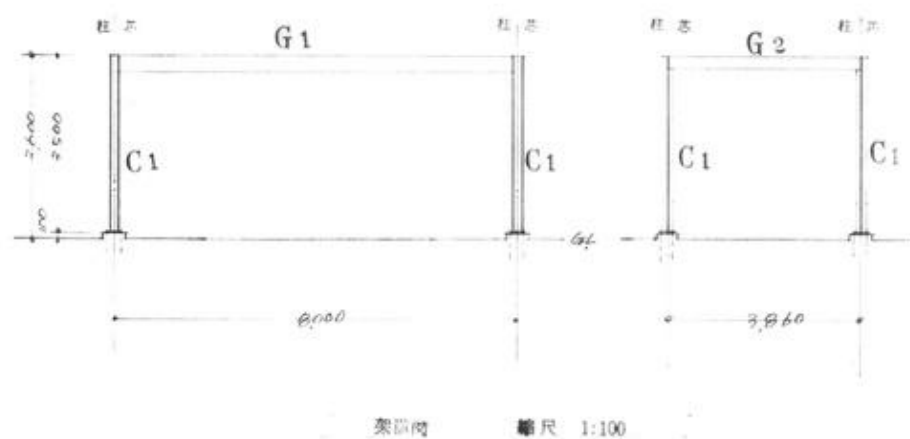
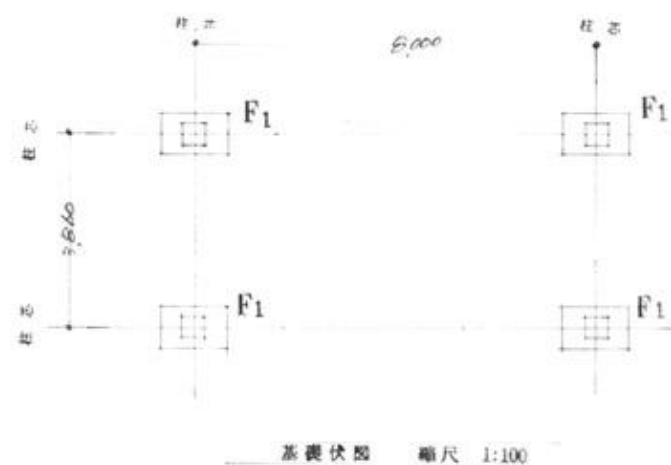
記入なきものはタイル・ジョイント 909×455×9貼
天井天井枠の位置については変更する場合があります。

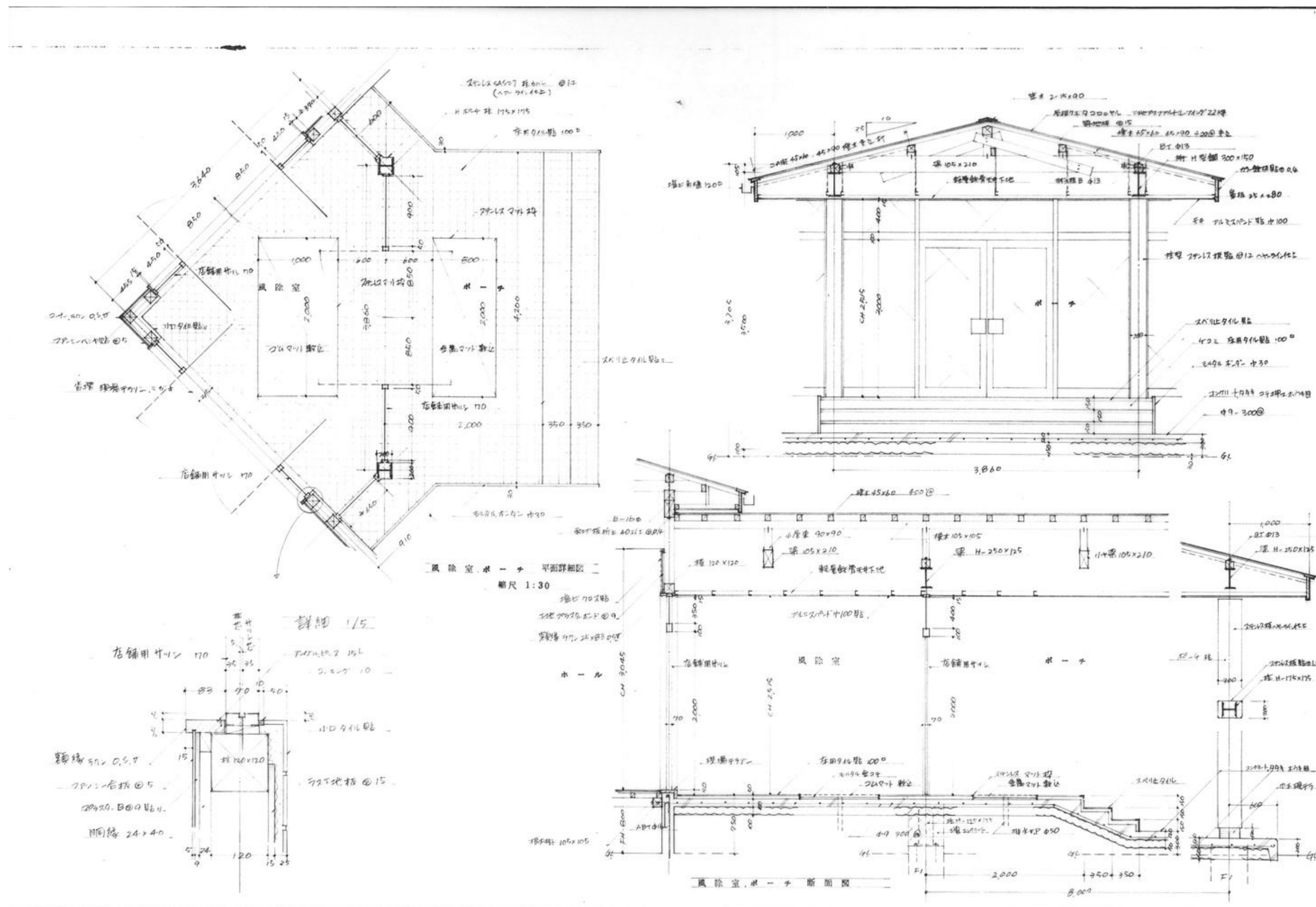


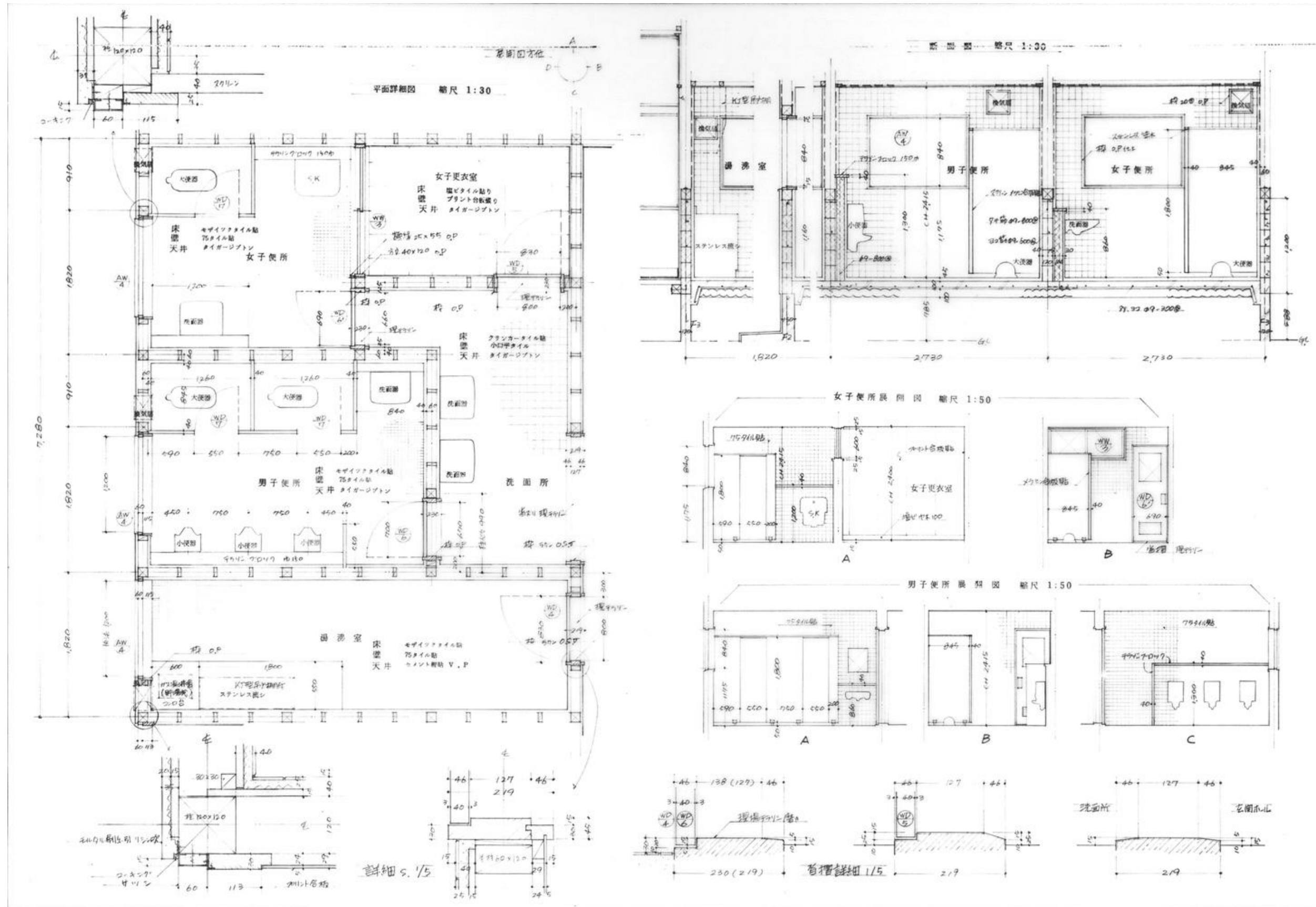


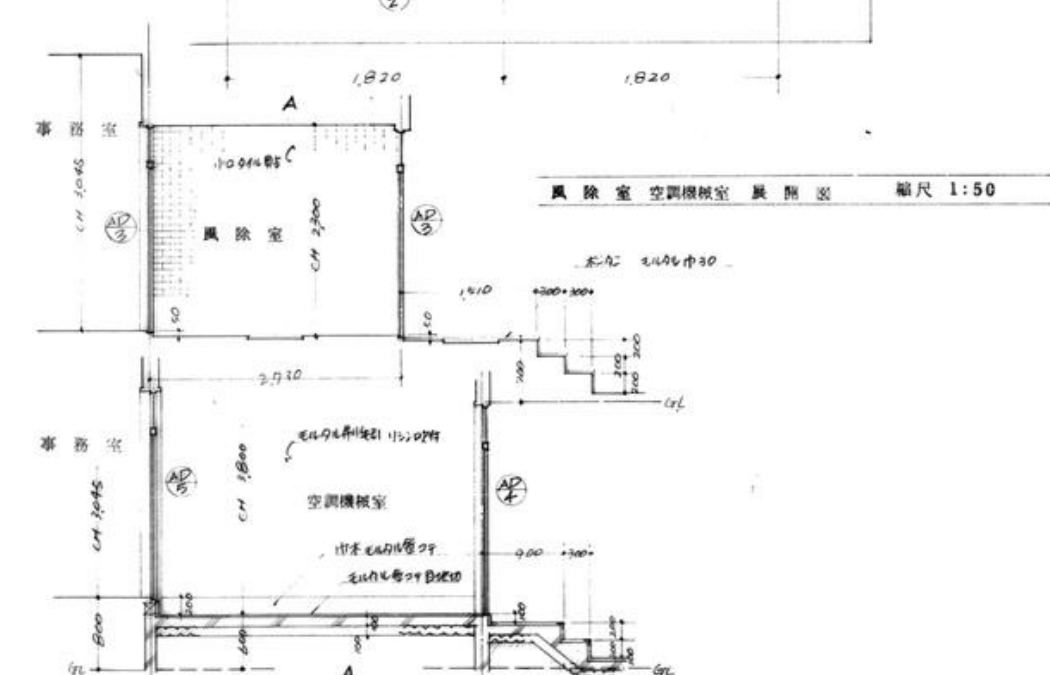
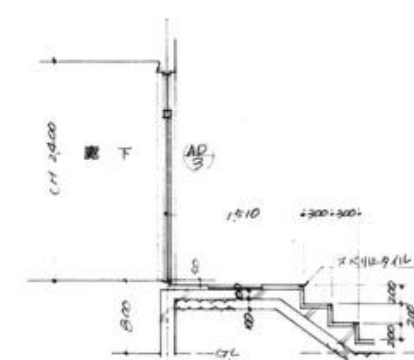
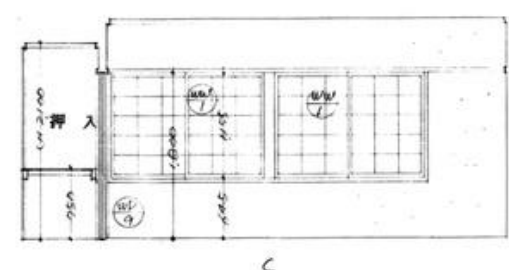
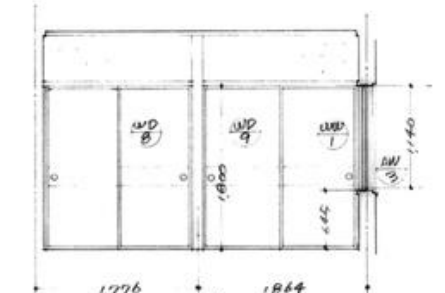
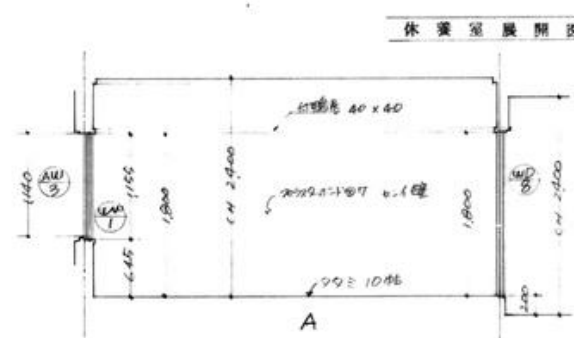
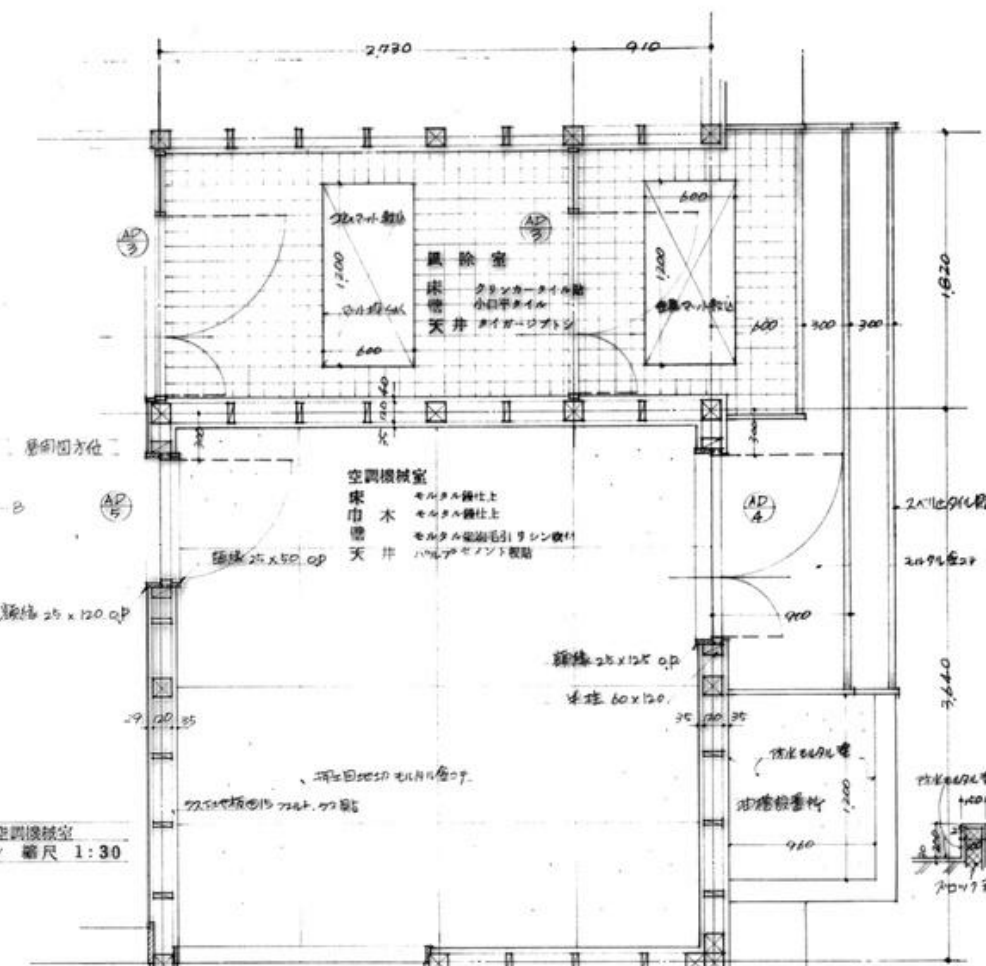
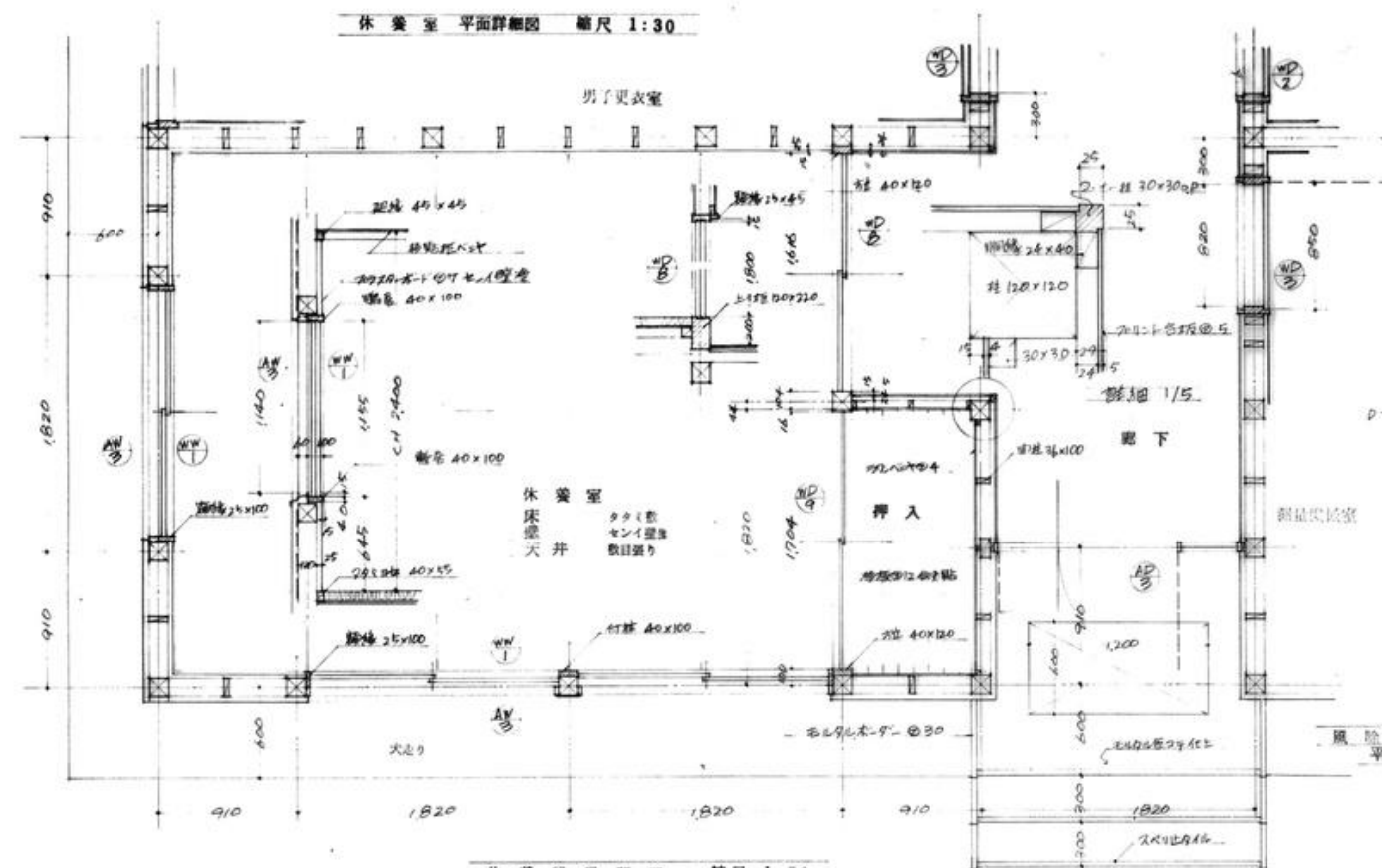


リスト図 縮尺 1:10			
記号	C1	G1	G2
形状			
寸法	H-175×175×25×11	H-300×150×65×9	H-250×125×6×9

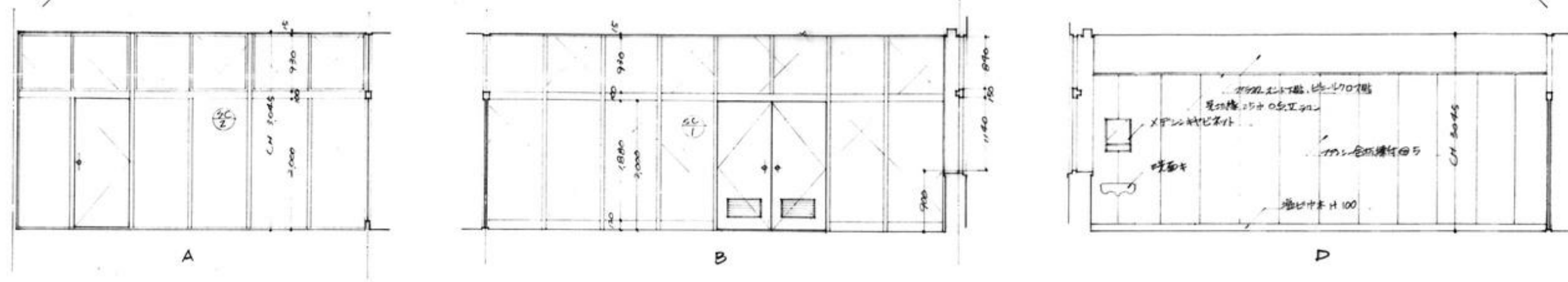




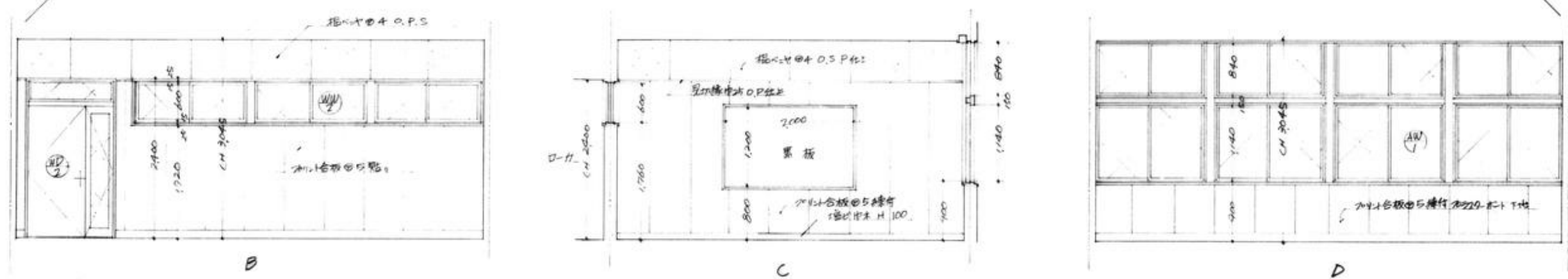




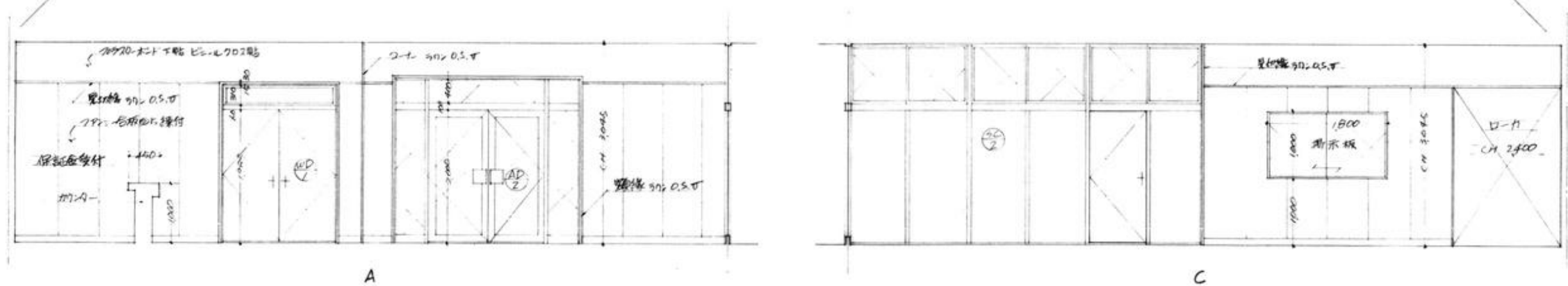
署長室展開圖 縮尺 1:50

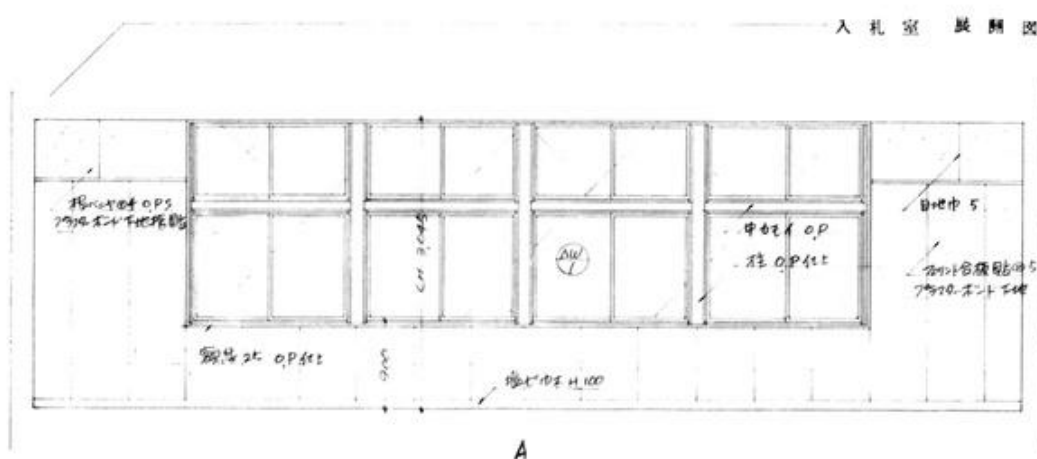
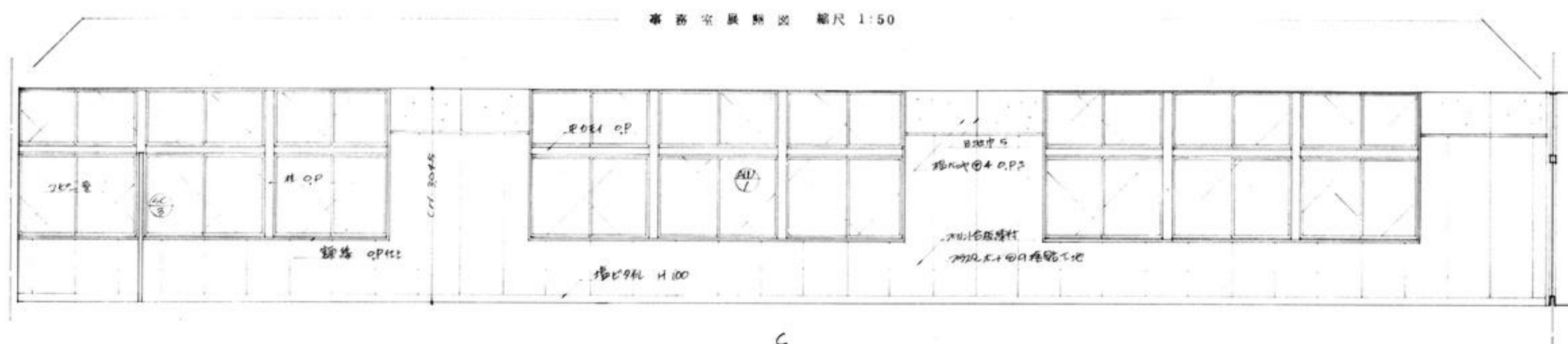
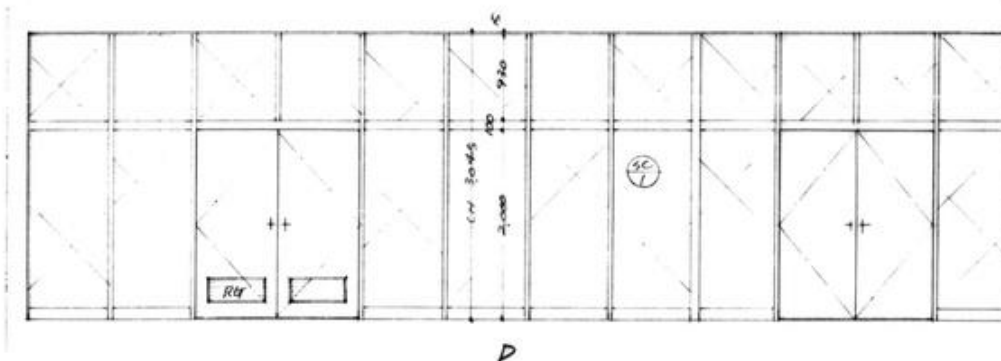
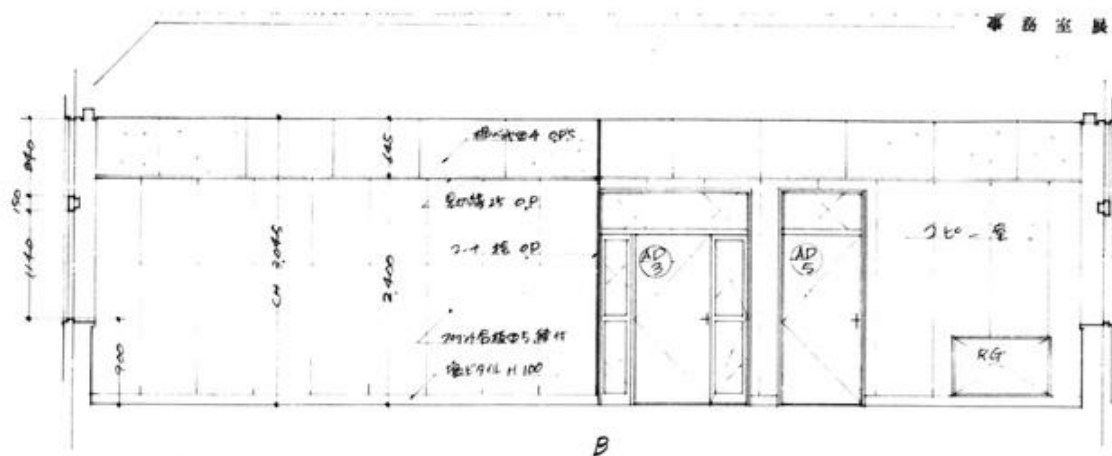


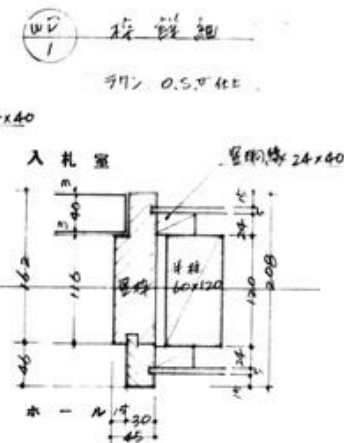
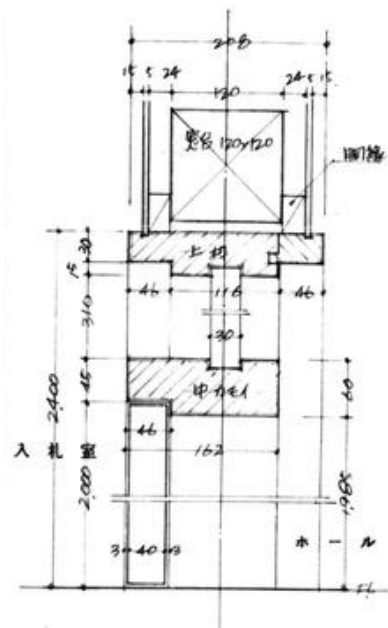
展示室 展 開 図 縮尺 1:50



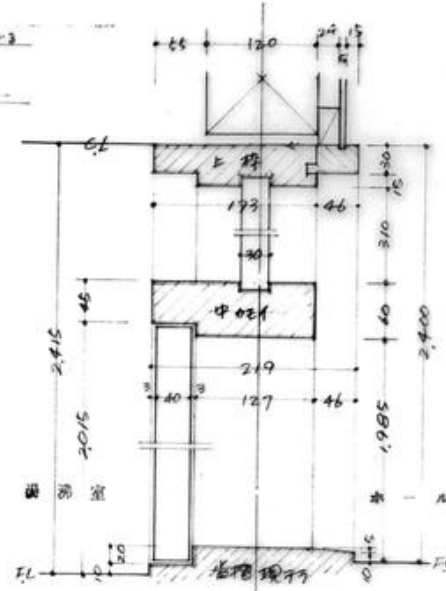
玄 関 本 一 尺 展 開 図 縮 尺 1:50



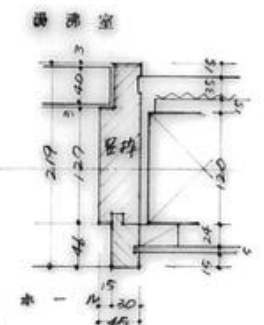




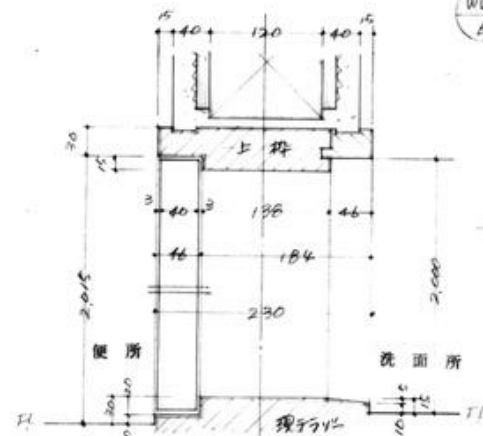
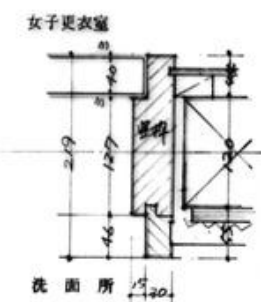
WD 1 詳細
W.D. 1 上 5.2
WD 2
WD 3
概 O.P. 仕



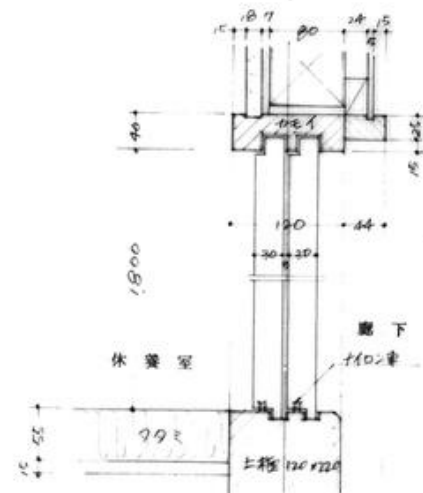
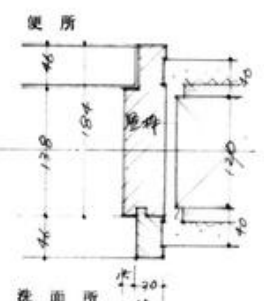
WD 4 詳細
概 O.P. 仕



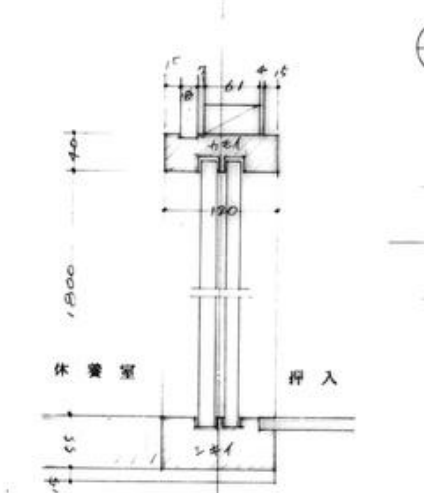
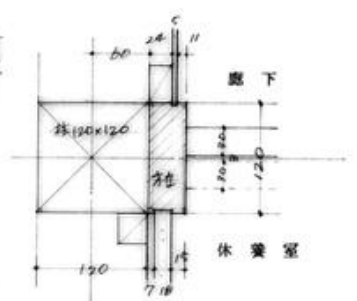
WD 5 詳細
概 O.P. 仕



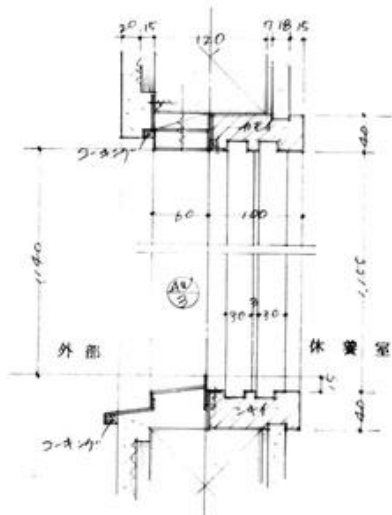
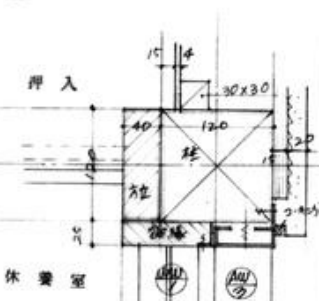
WD 6 詳細
概 O.P. 仕



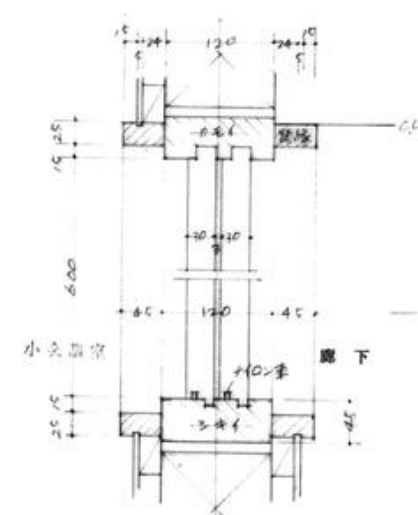
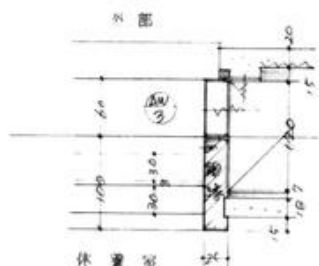
WD 8 詳細



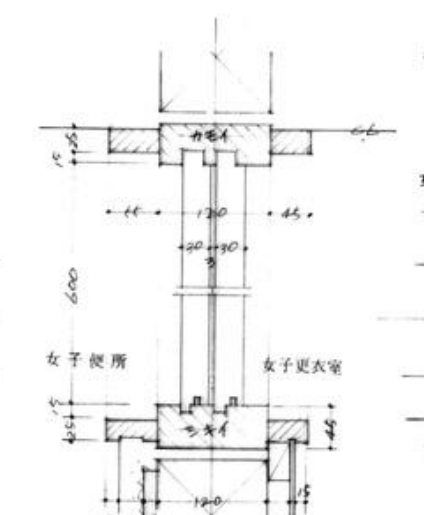
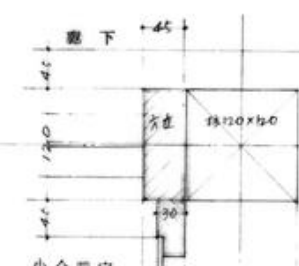
WD 9 詳細



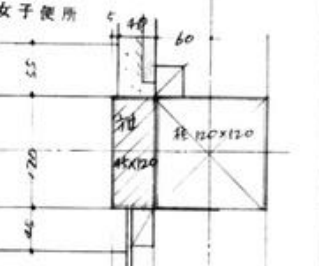
WW 1 詳細

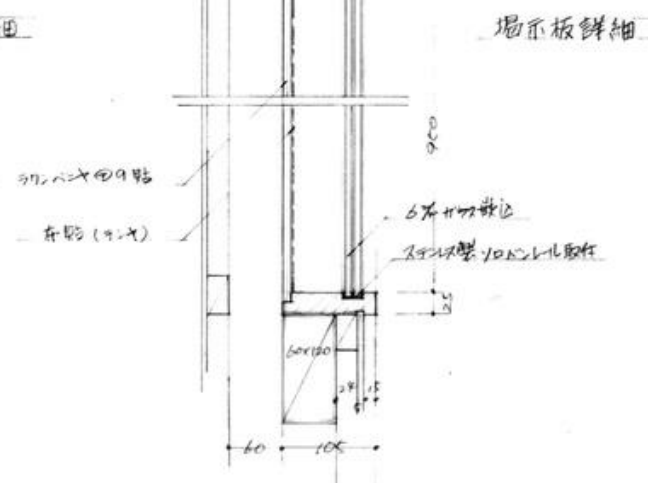
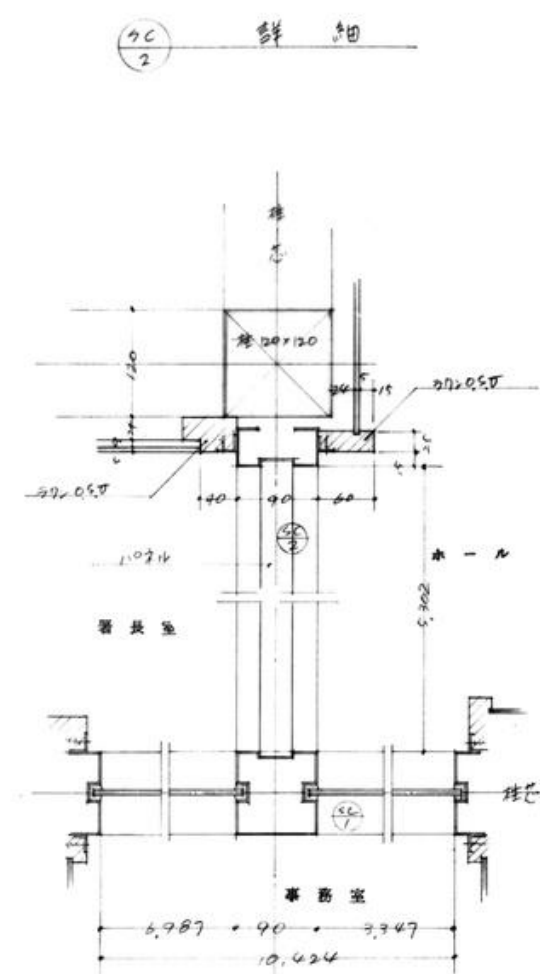
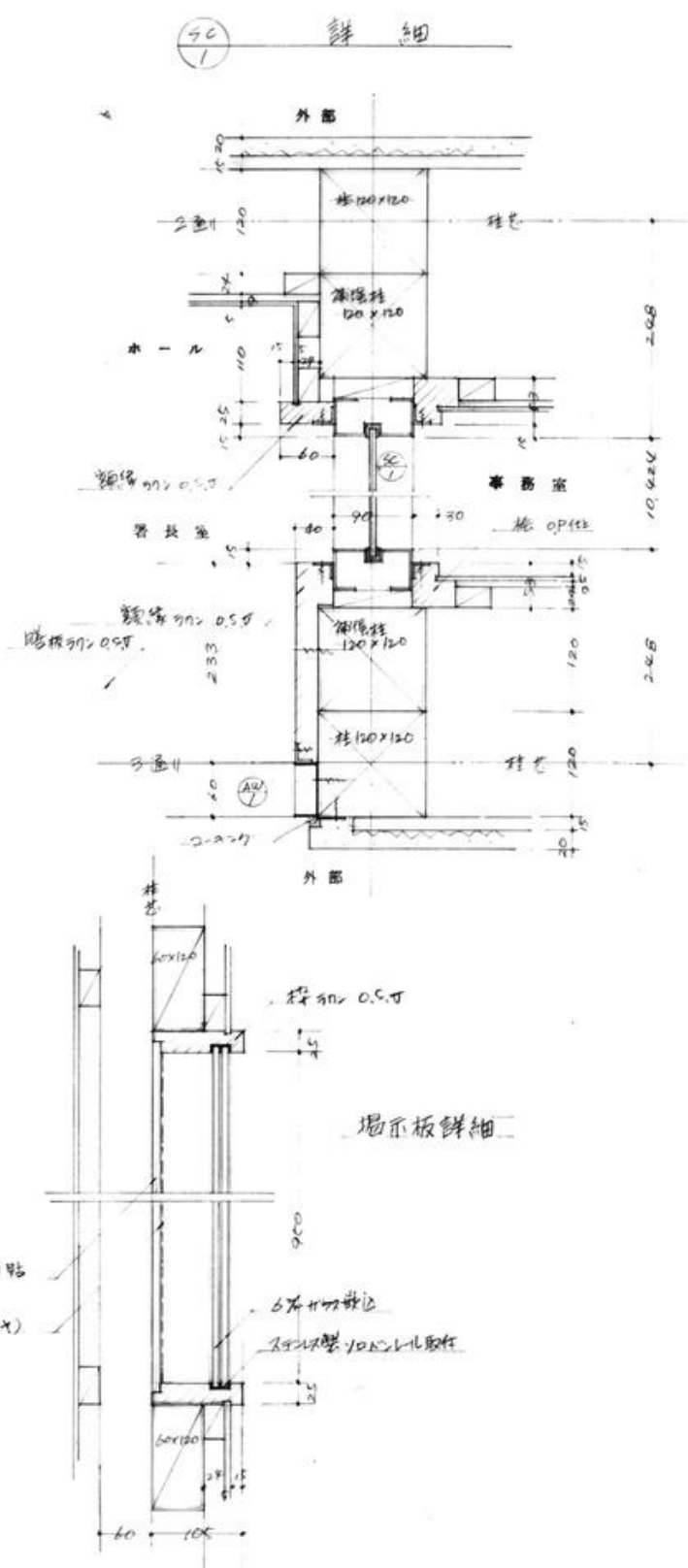
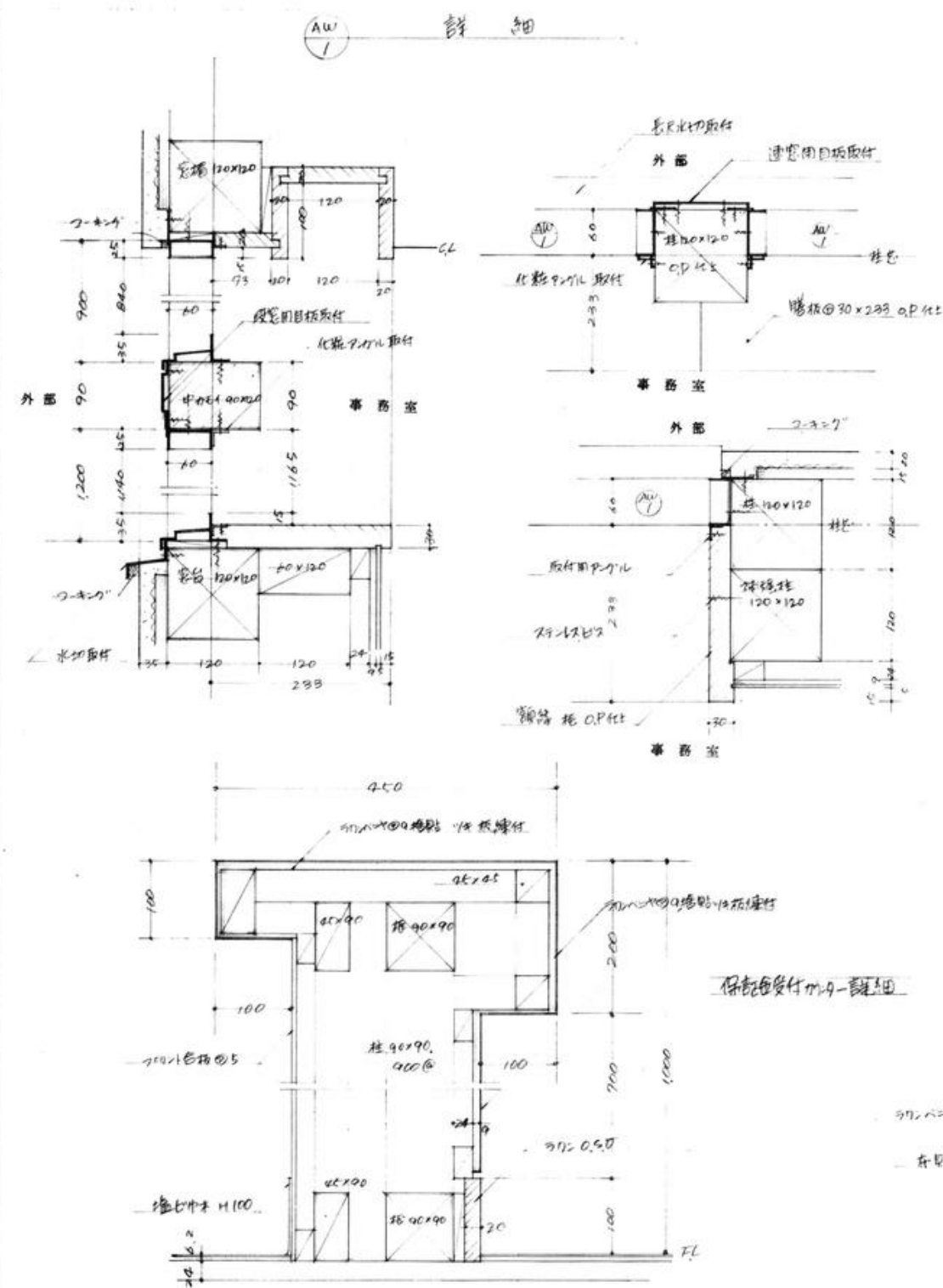


WW 2 詳細
概 O.P. 仕



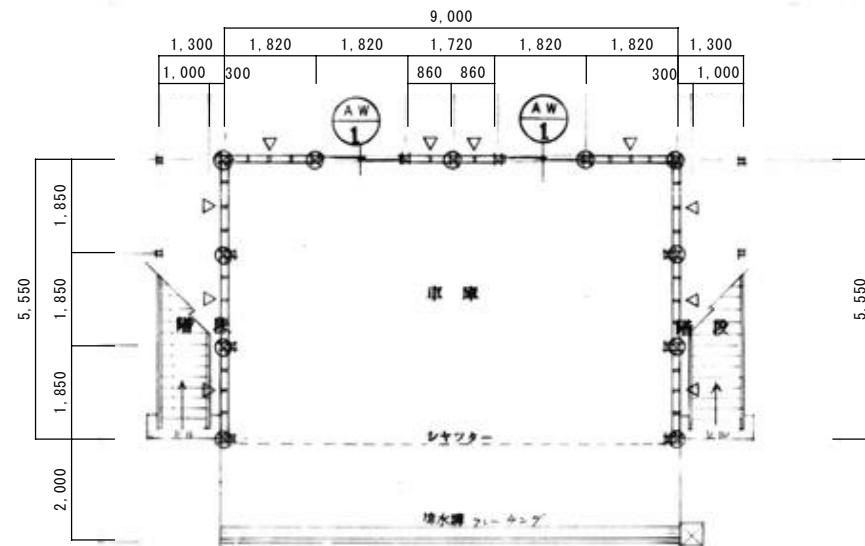
WW 3 詳細
概 O.P. 仕





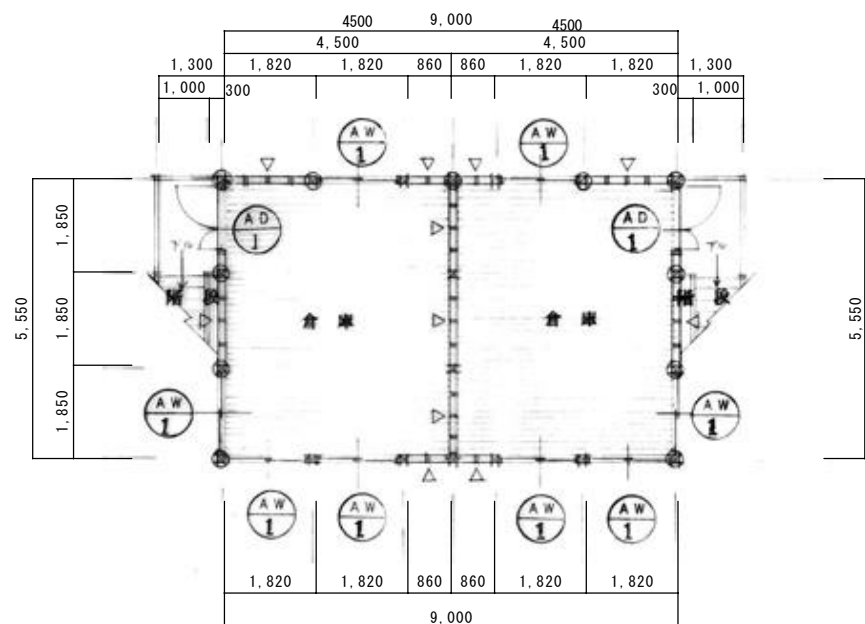
九州森林管理局森林技術・支援センター解体撤去工事

記号室名	AD 風除室(A)	AP2 ホ-ル	AP3 風除室(B) 廊下	AP4 空調機械室	AP5 空調機械室
形状					
寸法	W 650 + 3600 + 650 x H 2500	W 2700 x H 2450	W 1700 x H 2250	W 1250 x H 2250	W 800 x H 2250
形式	細断板、2枚両開	細断板、2枚両開	細断板、2枚両開	細断板、2枚両開	細断板、2枚両開
材質	アルミサッシ	アルミサッシ	アルミサッシ	アルミサッシ	アルミサッシ
仕上	5% 透明ガラス	5% 透明ガラス	5% 透明ガラス	6.8% 透明ガラス	6.8% 透明ガラス
金物	シリコーンローリング 70P 虫歯 防犯ガラス (2枚両開) 14P	シリコーンローリング 70P 虫歯 防犯ガラス (2枚両開) 24P	シリコーンローリング 70P 虫歯 防犯ガラス (2枚両開) 24P	シリコーンローリング 70P 虫歯 防犯ガラス (2枚両開) 14P	シリコーンローリング 70P 虫歯 防犯ガラス (2枚両開) 14P
備考	数量	数量	数量	数量	数量
記号室名	AW1 事務室 展示室 入札室 男子更衣室	AW2 書類庫 部品庫 空調機械室 倉庫	AW3 休養室	AW4 湯室 女子便所 男子便所	AW5 建具等
形状					
寸法	W 1700 x H 2190	W 1700 x H 2190	W 1700 x H 1200	W 1250 x H 900	W 1700 x H 2190
形式	2枚両開 (連窓)	2枚両開 (連窓)	2枚両開	2枚両開	2枚両開 (連窓)
材質	アルミサッシ	アルミサッシ	アルミサッシ	アルミサッシ	アルミサッシ
仕上	4% 透明ガラス	6.8% 透明ガラス	4% 透明ガラス	4% 透明ガラス	4% 透明ガラス
金物	7Lセト	7Lセト	7Lセト	7Lセト	7Lセト
備考	数量	数量	数量	数量	数量
記号室名	SC1 書長室、ホ-ル、事務室	SC2 書長室、ホ-ル	SC3 2号室		
形状					
寸法	W 10424 x H 3030	W 5302 x H 3030	W 3450 x H 2150		
形式	1枚両開 (2枚両開)	1枚両開 (2枚両開)	1枚両開 (2枚両開)		
材質	アルミサッシ	アルミサッシ	アルミサッシ		
仕上	ランタ 4% 透明ガラス	ランタ 4% 透明ガラス	ランタ 4% 透明ガラス		
金物	シリコーンローリング 70P 虫歯 防犯ガラス (2枚両開) 14P	シリコーンローリング 70P 虫歯 防犯ガラス (2枚両開) 14P	シリコーンローリング 70P 虫歯 防犯ガラス (2枚両開) 14P		
備考	数量	数量	数量		



1階平面図 縮尺 1:100

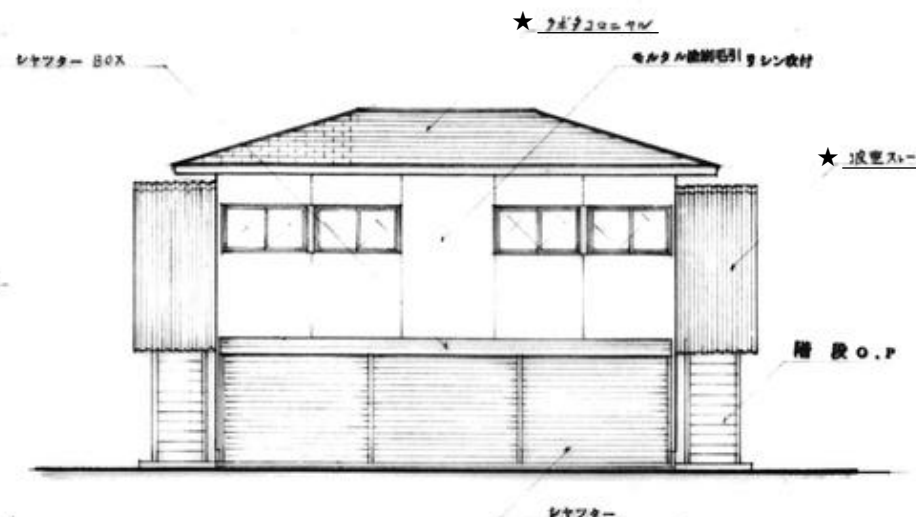
△印は外階段位置を示す(3つ以上)



2階平面図 縮尺 1:100

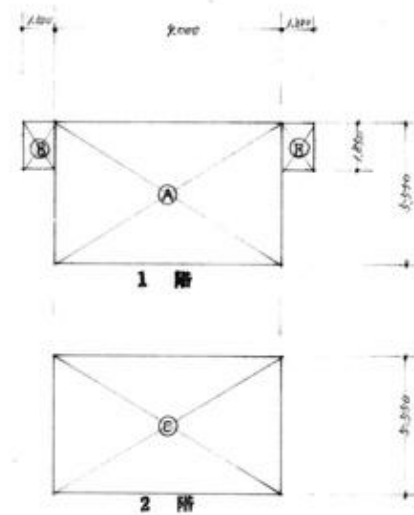


南北側立面図 縮尺 1:100



東側立面図 縮尺 1:100

面図 縮尺 1:200

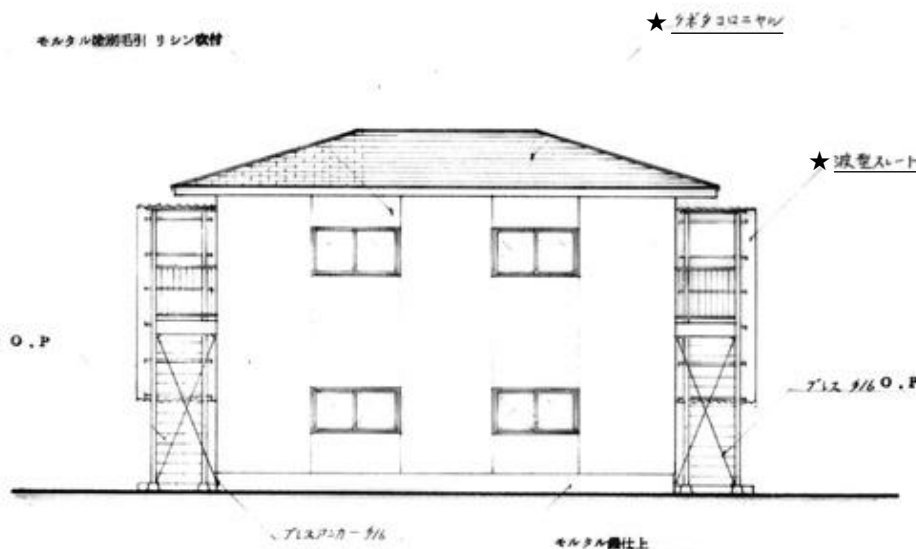


建築面積

① 9,000 × 5,550 = 49,950
② (1,300 × 1,820) × 2 = 4,760
計 54,710

床面積

1階 ① 9,000 × 5,550 = 49,950
2階 ② 9,000 × 5,550 = 49,950
計 99,900

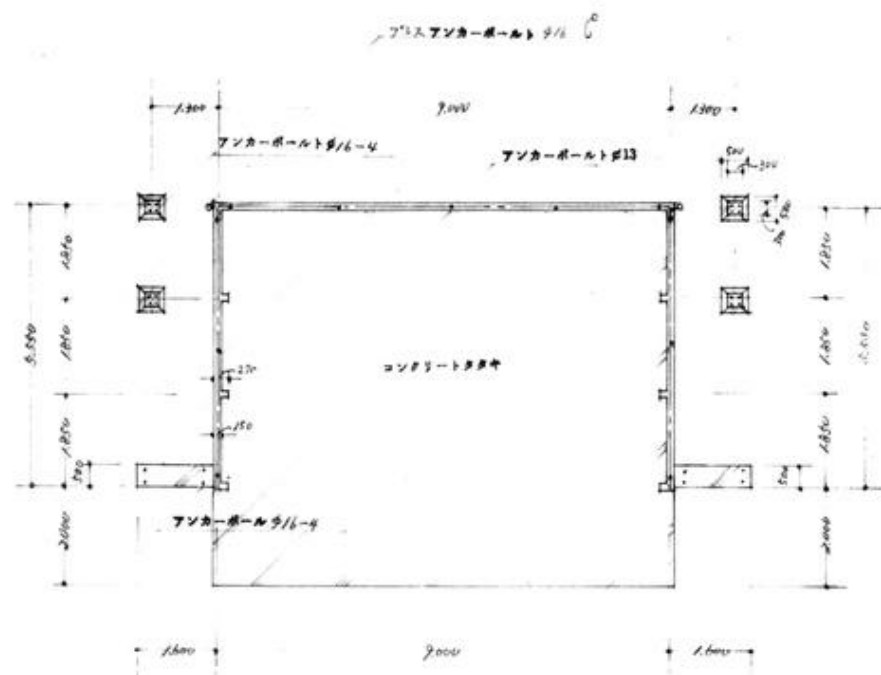


西側立面図 縮尺 1:100

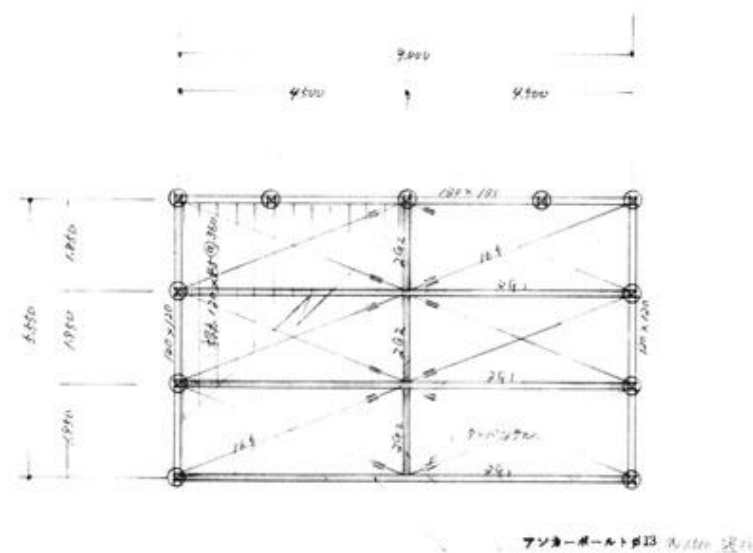
★ はアスベスト含有建材を示す

申請建物	外装仕上表	内装仕上表					
建築面積	基礎	床	巾木	腰	壁	天井	備考
床面積	モルタル盛土上	コンクリートタタキ盛土上	モルタル盛土上	モルタル盛土上	モルタル盛土上	パルプセメント板⑨%V.P	
1階	★ アスベスト含有材	★ パルプセメント板⑨%V.P	★ アスベスト含有材	★ アスベスト含有材	★ アスベスト含有材	★ アスベスト含有材	
2階	★ アスベスト含有材	★ アスベスト含有材	★ アスベスト含有材	★ アスベスト含有材	★ アスベスト含有材	★ アスベスト含有材	
計	★ アスベスト含有材	★ アスベスト含有材	★ アスベスト含有材	★ アスベスト含有材	★ アスベスト含有材	★ アスベスト含有材	

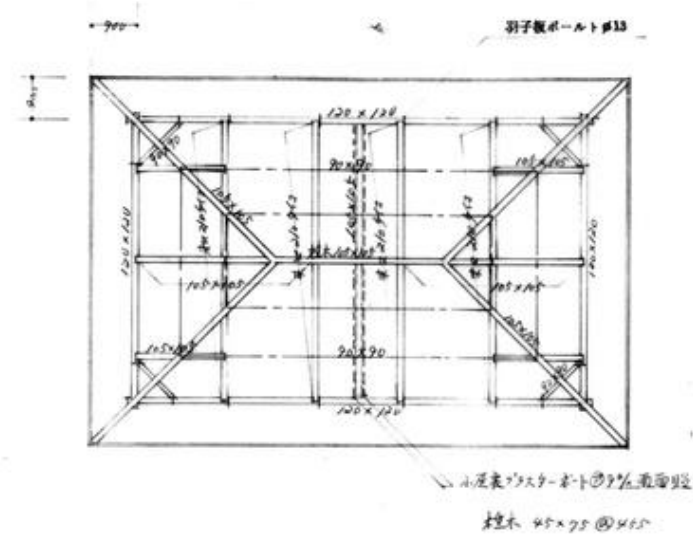
★ はアスベスト含有建材を示す



基礎伏図 縮尺 1:100



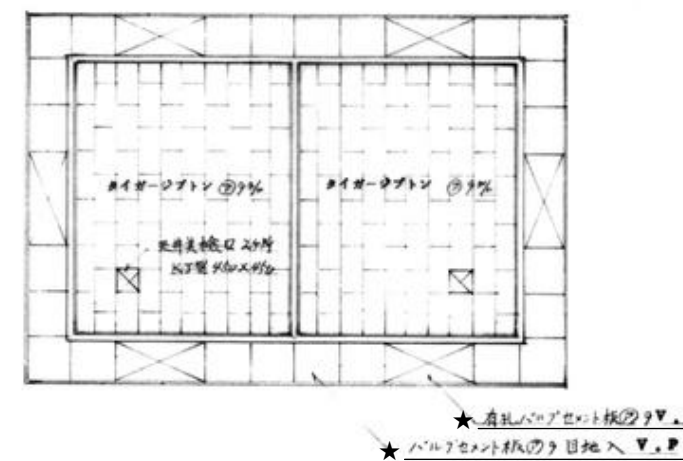
2階床伏図 縮尺 1:100



小屋伏図 縮尺 1:100

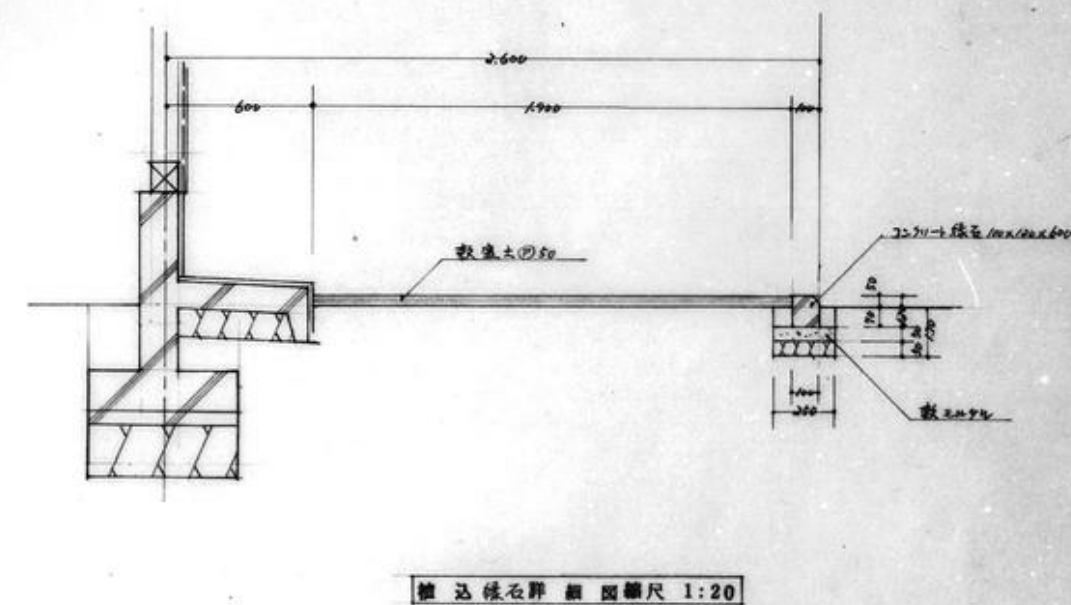
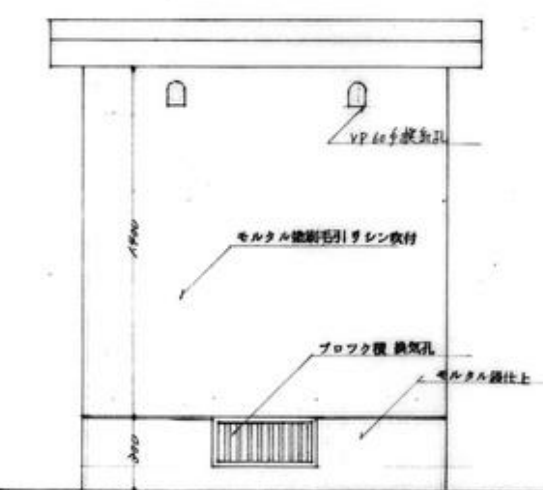
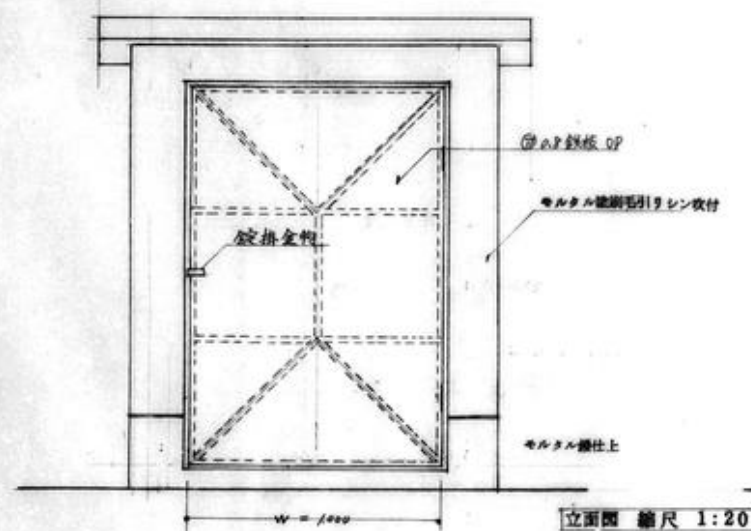
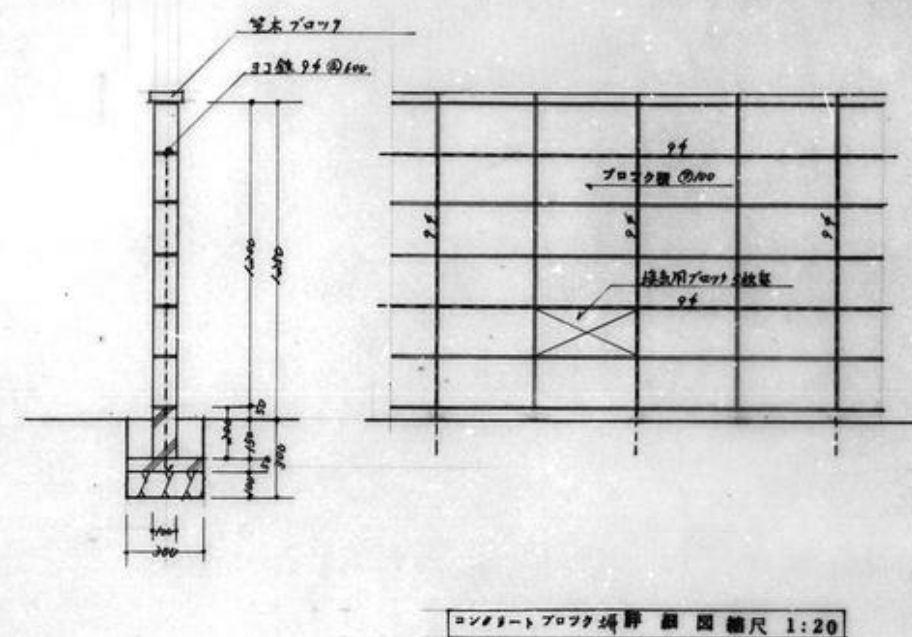
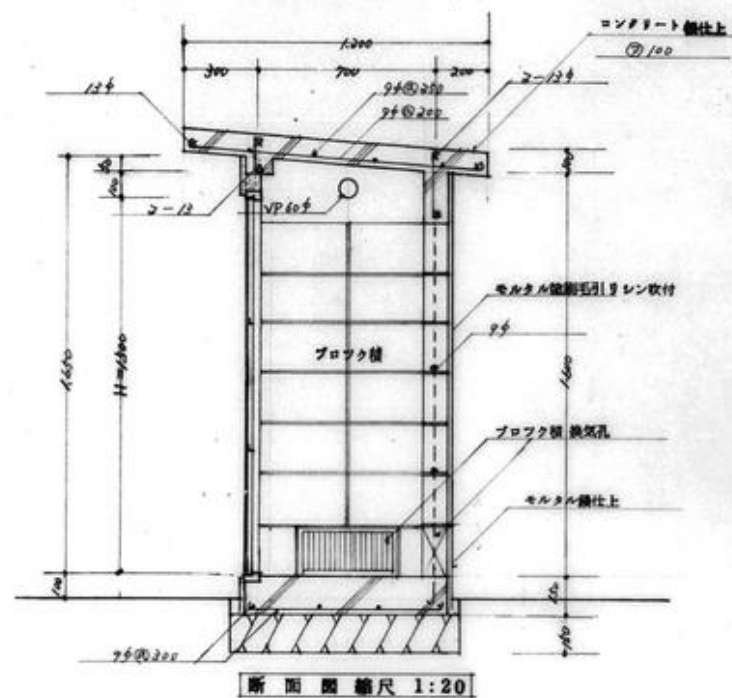
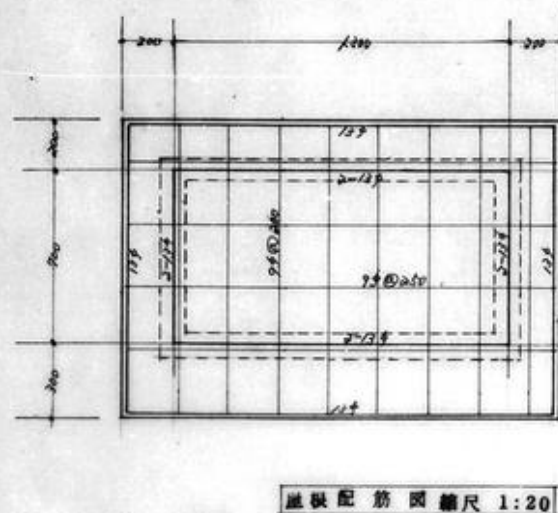
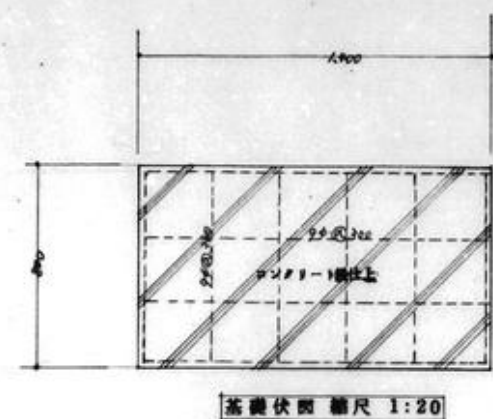
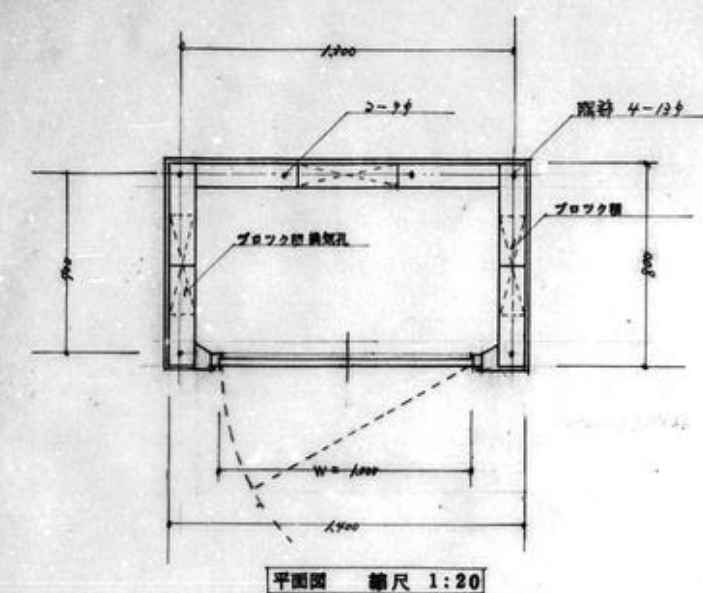


1階天井伏図 縮尺 1:100

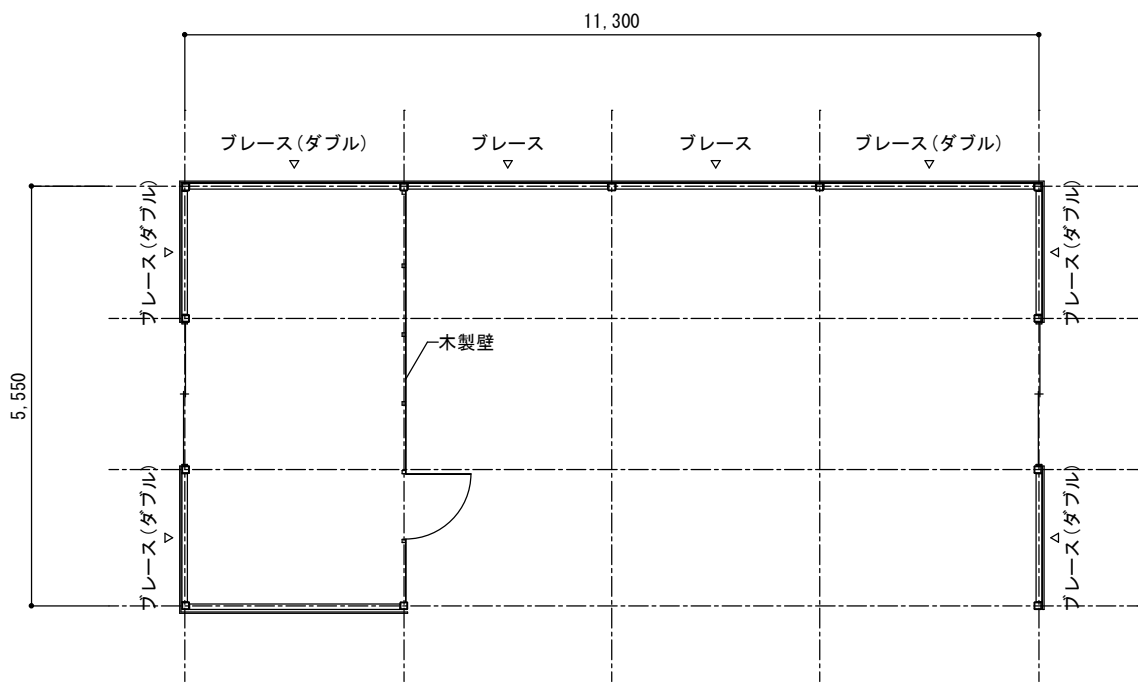


2階天井伏図 縮尺 1:100

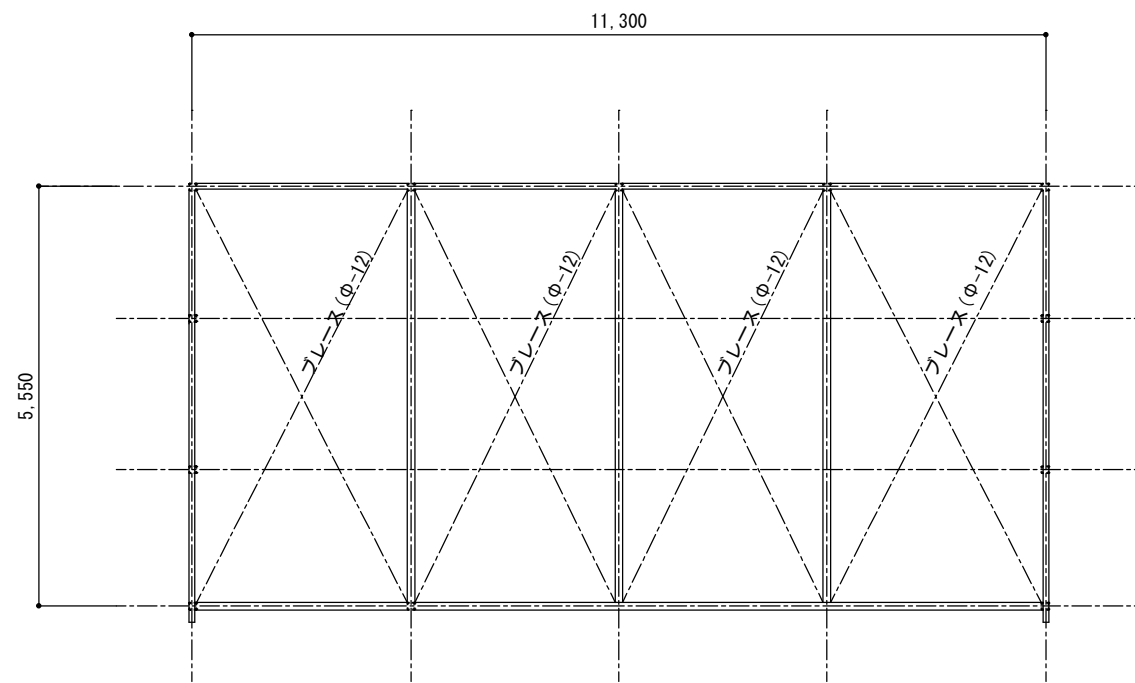
★ _____ はアスベスト含有建材を示す



プロパン庫設計図



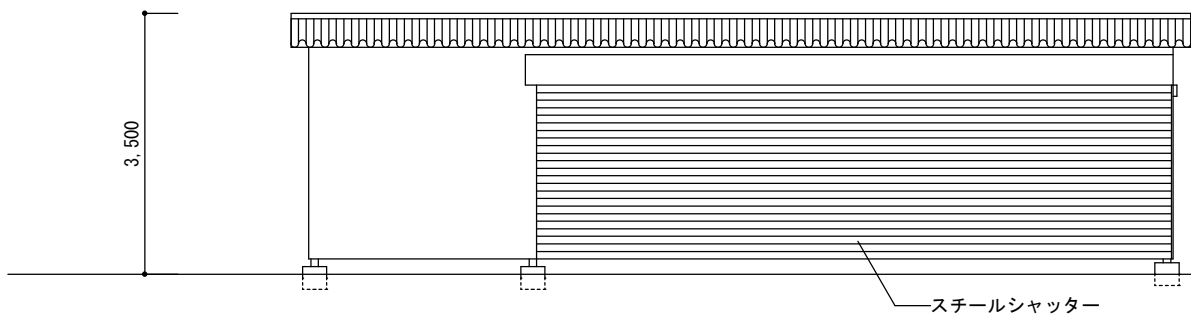
平面図



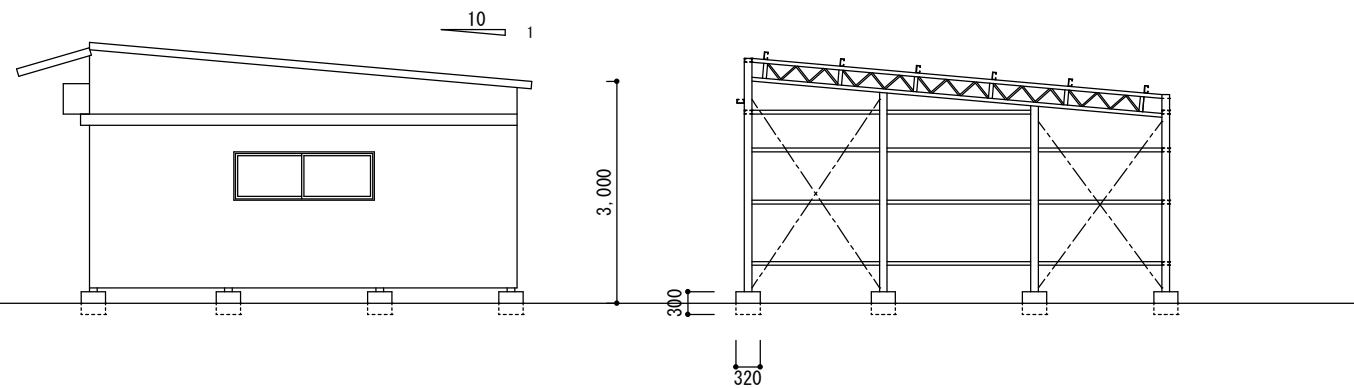
屋根伏図

	□-100×100×2.3
梁	ラチス C-100×50×20 H=300
母屋	C-100×50×2.3
胴縁	C-75×45×2.3
壁ブレース	Φ-12
屋根ブレース	Φ-12
外壁 柱	★ 波型スレート (小波スレート)
屋根	★ 波型スレート (大波スレート)

★ _____ はアスベスト含有建材を示す



北側立面図



西側立面図

断面図

残存物リスト 1

名称	摘要	参考数量	単位
◆庁舎 風除室(A)			
木製彫刻		1	個
丸太（φ300×H1000）		1	個
蓋付大型ポリバケツ		1	個
◆庁舎 ホール			
ビニルパイプ材（ネット付）	3000×1000×H1500	1	式
長机	幕板・キャスター付	5	台
消火器		1	台
木製テーブル		1	台
スチール製マガジンラック		1	台
◆庁舎 風除室(B)			
傘立て、傘		1	式
◆庁舎 洗面所			
トイレマット		2	箇所
◆庁舎 女子便所・更衣室			
スチールキャビネット	有効4段 天板高調整	1	箇所
掃除用具類	バケツ、ほうき、一斗缶 他	1	箇所
◆庁舎 男子便所・シャワー室			
シャワーカーテン		1	箇所
木製スノコ		1	箇所
◆庁舎 入札室			
プロジェクター	EPSON ELP-73	1	台
暗幕	H2500 窓面×3＋入口×1	4	箇所
スクリーン	80インチワイドタイプ	1	台
演台		1	台
キャスター付ワゴン	プロジェクタ収納棚付	1	台
小型スピーカー	ONKYO H200×W100	2	台
リビング扇風機		2	台
大型ラック5段	W875×D450×H1800	2	台
長机	幕板・キャスター付	5	台
パイプ椅子	折りたたみ・手すり付	4	台
天井付扇風機		2	台
天井付Wifi無線ルータ		2	台
◆庁舎 男子更衣室			
テーブル式空気清浄機	W600×L1200×H700	1	箇所
◆庁舎 湯沸室			
事務机	平タイプ	1	台
すだれ		1	台
パイプ椅子		1	台

残存物リスト 2

名称	摘要	参考数量	単位
◆庁舎 署長室			
ロッカー	片開き型	1	台
スチールキャビネット	窓付引戸型	1	台
スチールキャビネット	引戸型	1	台
◆庁舎 事務室1			
2人掛ソファ		2	台
リビング扇風機		1	台
事務用椅子	肘掛け、キャスター付	1	台
事務机	平タイプ	3	台
収納棚（3列4段）	オープン	1	台
トレー型キャビネット		1	台
スチールキャビネット	両開き型	3	台
スチールキャビネット	窓付引戸型	1	台
スチールキャビネット	引戸型	1	台
サイドキャビネット		4	台
スチールキャビネット	コンビ書庫（片開き・3段引出）	1	台
スチールキャビネット	3段引出付	1	台
スチール書架		1	台
耐火金庫	鉄扉、ダイヤル付、内部木製二重扉	1	台
テレビ台		1	台
ビデオデッキ	本体、接続ケーブル付	1	台
壁掛時計	ベルタイマー付	1	台
◆庁舎 事務室2			
枝打ち機		1	台
事務用椅子	肘掛け、キャスター付	8	台
事務机	平タイプ	3	台
事務机	片袖タイプ	6	台
折り畳み式テーブル		1	台
長椅子		1	台
サイドキャビネット		1	台
引出付収納テーブル		7	台
ラジオカセットレコーダ		1	台
ラミネーター		2	台
3人掛ソファ		1	台
ロッカー（両開き型）		3	台
プロッター		2	台
事務用複合機		1	台
プリンタ		1	台
トレー型キャビネット		1	台
木製机		1	台
キャビネット（両開き型）		5	台
書籍類		1	式
掲示板		3	台
業務用送風機		1	台

残存物リスト 3

名称	摘要	参考数量	単位
◆庁舎 コピー室			
ぶら下がり器具		1	台
4人用スリムロッカー		2	台
ヘルメット		2	個
◆庁舎 空調機械室			
灯油用ポリタンク		5	個
給水用ポリタンク		1	個
小型LPガス容器（5kg）		1	個
スチール煙突部材		1	式
ポット		2	個
電子レンジ		1	台
パイプ椅子		1	台
ヘルメット		3	個
ゴムホース		1	式
◆庁舎 書類庫			
スチール書架	H2000 天板高さ調整・3列連結	1	台
鍵付スチールキャビネット	H1000 両開き型	2	台
キャビネット（オープン型）	H2000 仕切板、引出付	1	台
キャビネット（ロッカー型）	H2000 両開き型	1	台
木製書棚（辞書類書籍を含む）	H1500 ガラス戸付	1	台
壁付スピーカー		1	台
庁舎看板（木製）		1	個
◆庁舎 展示室			
幕板付作業台		1	台
木製机		1	台
折り畳み式テーブル		2	台
スチール収納棚（有効天板4段）		1	台
集塵機		1	台
木板（ガラス入）		1	個
天井付スピーカー		1	台
天井付扇風機		1	台
◆庁舎 倉庫			
キャビネット（ロッカー型）	H2000 両開き型	1	台
構内放送機器（ケーブル類共）		1	式
キャビネット（窓付引戸型）		3	台
キャビネット（引戸型）		3	台
石油ストーブ（角型）		2	台
石油ストーブ（丸形）		1	台
パイプ椅子		5	個
スチール収納棚（オープン）		4	台
◆庁舎 休養室			
1人掛けソファ		2	台
壁掛け時計		1	台
小型冷蔵庫		1	台
壁掛型スピーカー		1	台
気温計		1	台
碁盤、碁笥、碁石		1	式

残存物リスト 4

名称	摘要	参考数量	単位
◆倉庫 1F			
木製収納棚		1	台
工具（鋏類10本）		1	式
スキャナー		1	台
高圧洗浄機		2	台
浄水器		1	台
ワイヤメッシュ		2	個
蛍光管カバー		2	個
車載用ボックス		1	台
ホース自動巻取機		1	台
木製机		1	台
洗濯機		1	台
木製机		1	台
丸太（φ300×H1000）		3	個
◆倉庫 2F			
スチール製事務机（引出付）		1	台
木製書棚（ガラス引戸付）		1	台
金属棚		4	台
金属製引出付軽量物品棚		1	台
ブラ製物品棚		2	台
椅子		3	台
カーテン		8	箇所
プリンター		1	台
◆車庫			
木製棚		2	台
木製杭（束）		1	式
波板（トタン板）		5	枚
コンクリートブロック		5	個
木材		7	個
◆車庫（物置）			
枝打機		2	台
土木用具	シャベル、ツルハシ等		
一輪車		1	台
コンテナメッシュ		1	個
木製ラック		2	台
ブルーシート		1	個
釘類（木箱入）		2	個
スプレー缶		5	個
◆屋外			
ロッカー	4人用スリムタイプ	6	台
浄化槽用フロアー		1	台

ユニット及びその他

名称	摘要	参考数量	単位
◆庁舎 風除室(A)			
金属製マット	800×2000 敷込	1	個
ゴムマット	1000×2000 敷込	1	個
◆庁舎 ホール			
掲示板	W1800×H1000	1	個
◆庁舎 風除室(B)			
ゴムマット敷込	600×1200	1	個
金属マット敷込	600×1200	1	個
◆庁舎 入札室			
黒板	W3500×H1200	1	個
◆庁舎 湯沸室			
コンロ台	ステンレス L=600	1	台
流し台	ステンレス L=1800	1	台
吊戸棚	壁付木製 L=1200	1	台
◆庁舎 男子便所・女子便所			
ブラインド	H900×W1250	2	個
◆庁舎 展示室・男子更衣室・署長室・事務室1・事務室2・ロッカー室			
ブラインド	H2190×W1700	26	個

電気設備 撤去リスト

名称	摘要	参考数量	単位
(庁舎)			
電力量計（電灯用）	電力会社にて撤去	1	台
電力量計（動力用）	電力会社にて撤去	1	台
引込開閉器盤	M-1	1	台
電灯分電盤	L-1 分岐数22	1	台
動力分電盤	倉庫（エアコン制御用）	1	台
動力スイッチ盤	空調機械室内（温風暖房機制御用）	1	台
ネットワーク管理装置	ユーザー系構内光キャビネット	1	台
非常警報設備	BG07002 廊下、事務室	2	台
TVアンテナ		1	式
照明器具	FL20W-1	4	台
照明器具	FL20W-4	2	台
照明器具	FL20W-5	1	台
照明器具	FL20W-6	7	台
照明器具	FL40W-1	15	台
照明器具	FL40W-2	47	台
照明器具	EL100W	3	台
照明器具	FCL15W-1	3	台
照明器具	FCL30W-1	2	台
外灯		1	台
壁掛コンセント	連用形	39	台
壁掛コンセント	三相200V	3	台
引掛コンセント		15	台
スイッチ		71	台
壁掛スピーカー	入札室、ホール、書類庫、休養室、事務室	4	台
天井付スピーカー	展示室、事務室	2	台
(倉庫棟)			
電灯分電盤	M-2 電力量計×2	1	台
電灯分電盤	L-2 分岐数3	2	台
照明器具	FL40W-1	2	台
照明器具	FL40W-2	4	台
壁掛コンセント		8	台
壁掛スイッチ		6	台

機械設備 撤去リスト

名称	摘要	参考数量	単位
(庁舎)			
(衛生器具撤去)			
洋便器		2	台
小便器		3	台
ハイタンク		1	台
SK（掃除用流し）		1	台
シャワーユニット		1	台
手洗器		4	台
化粧鏡		4	台
ミラーキャビネット		1	台
(給湯器撤去)			
湯沸かし器（貯湯機、室外機）	LPガス 16号	1	式
(換気機器撤去)			
換気扇	300×300	13	台
天井扇		7	台
壁掛扇風機		1	台
(空調機器撤去)			
業務用エアコン			
壁掛型エアコン	東芝製 冷房能力11.2kW	1	組
壁掛型エアコン	National製 冷房能力4kW	1	組
パッケージエアコン	National製 天カセ4方向 冷房能力10kW	1	組
パッケージエアコン	三菱製 天カセ4方向×2 冷房能力11.2kW	1	組
床置型エアコン	ダイキン製 冷房能力6.3kW	1	組
床置型エアコン	ダイキン製 冷房能力2.8kW	2	組
ルームエアコン			
壁掛エアコン	日立製 冷房能力2.2kW	1	組
壁掛エアコン	東芝製 冷房能力3.6kW	1	組
(空調機械室 ボイラー機器撤去)			
温風暖房機（本体）	ダイキン製 暖房能力100,000kcal/h	1	台
オイルタンク	800×1200×H900	1	台
S.Aチャンバー	1000×1500×H600	1	台
R.Aチャンバー	600×1800×H700	1	台
温風ダクト		1	式
エアチャンバー		2	個
アネモ用チャンバ		8	個
(倉庫棟)			
換気扇	200φ	2	台