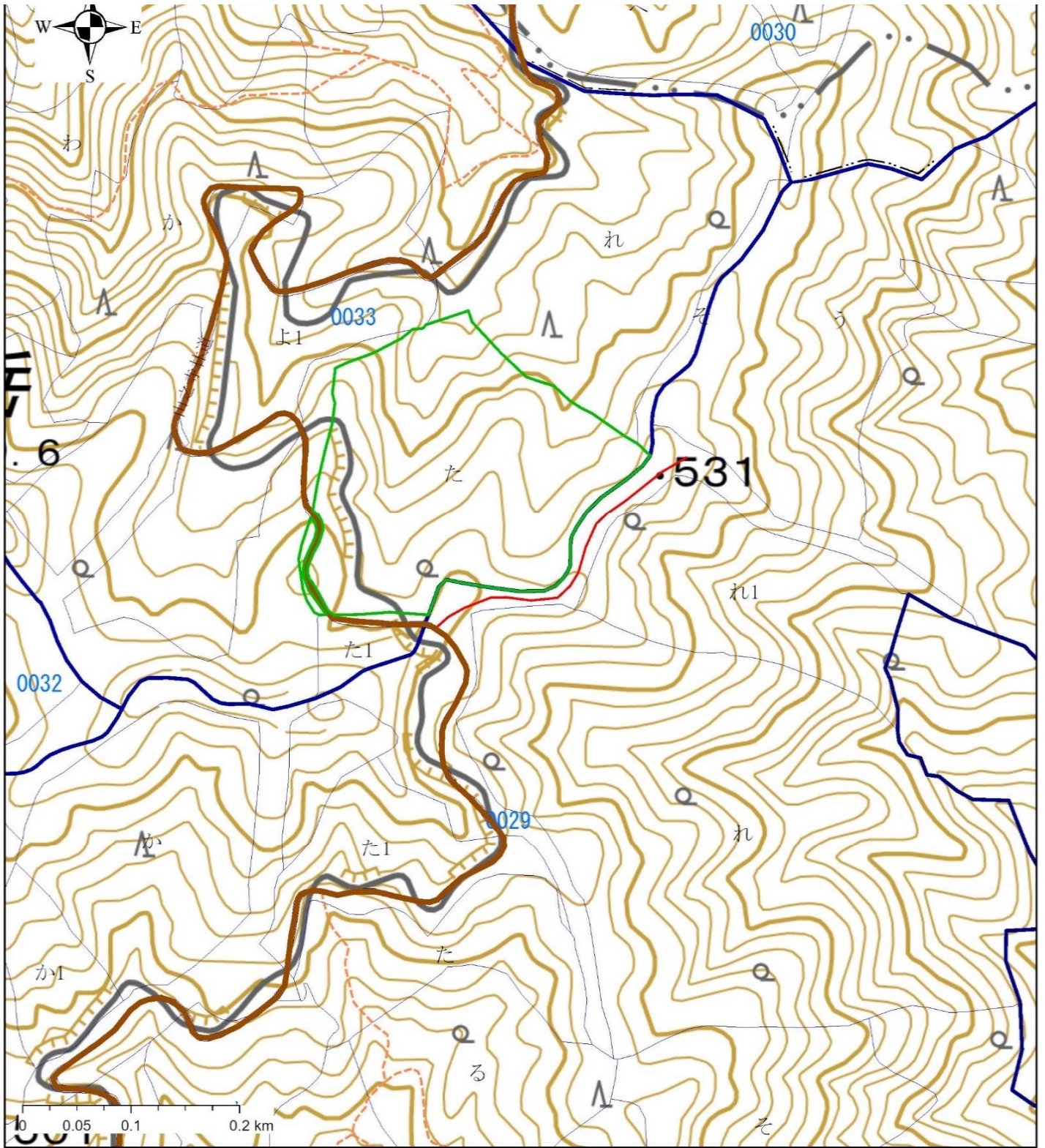



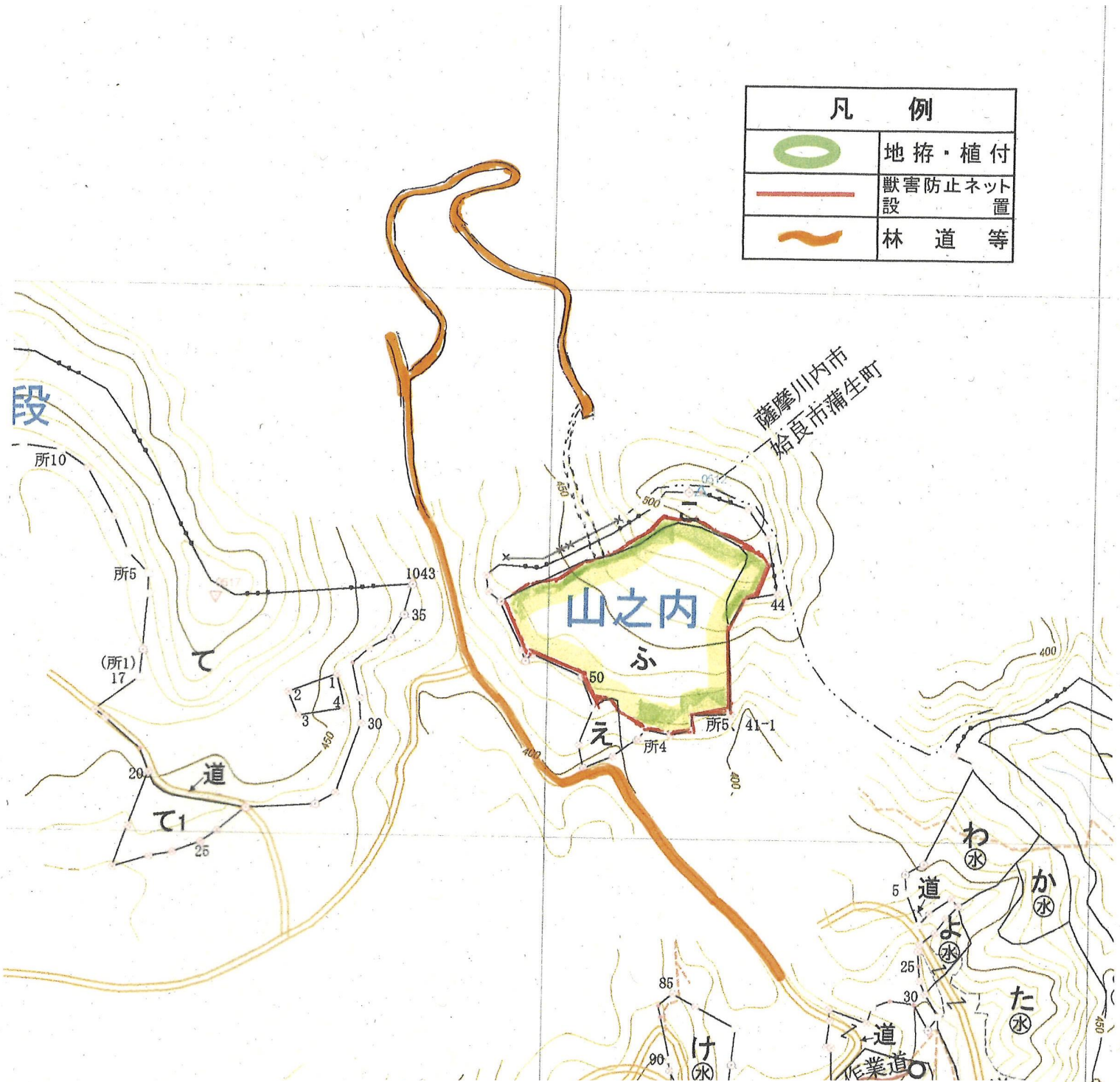
令和8年度 造林・治山事業(地拵外3)請負実行箇所 位置図



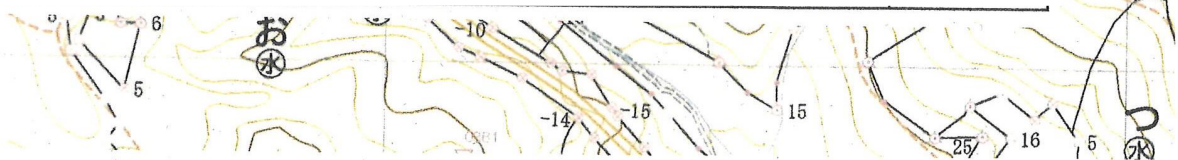
作業種	林小班	区域面積	控除面積	請負面積	作業区分
地拵	33た	4.64ha		4.64ha	組合せ
植付	33た	4.64ha		4.64ha	正方形植

凡例	事業区域	
	除地	

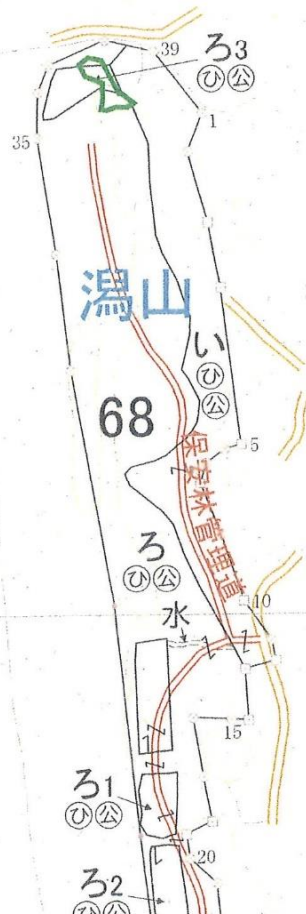
令和8年度 造林・治山事業(地拵外3)請負実行箇所 位置図



作業種	林小班	区域面積	控除面積	請負面積	作業区分
地拵	55ふ	2.88ha		2.88ha	組合せ
植付	55ふ	2.88ha		2.88ha	普通方形植
獣害防止 ネット設置	55ふ			650m	



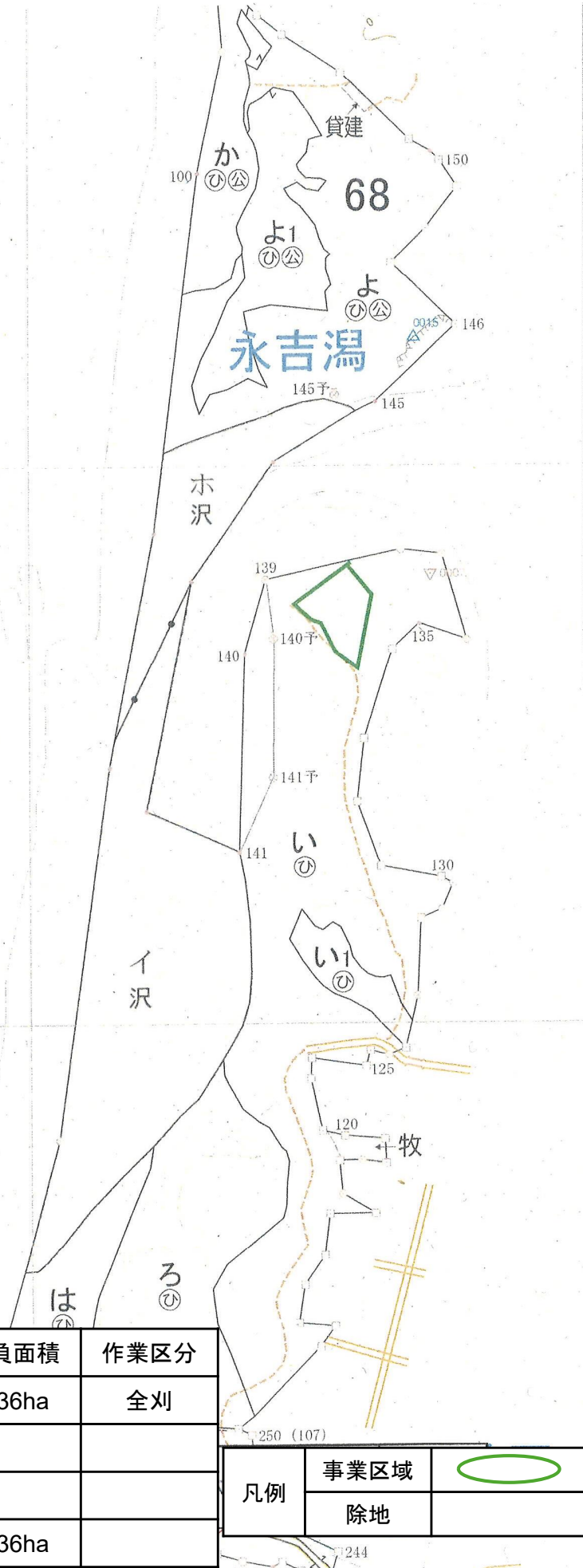
令和8年度 造林・治山事業(地拵外3)請負実行箇所 位置図



作業種	林小班	区域面積	控除面積	請負面積	作業区分
下刈	68ろ	0.03ha		0.03ha	全刈
	68ろ3	0.03ha		0.03ha	
計		0.06ha		0.06ha	

凡例	事業区域	
	除地	

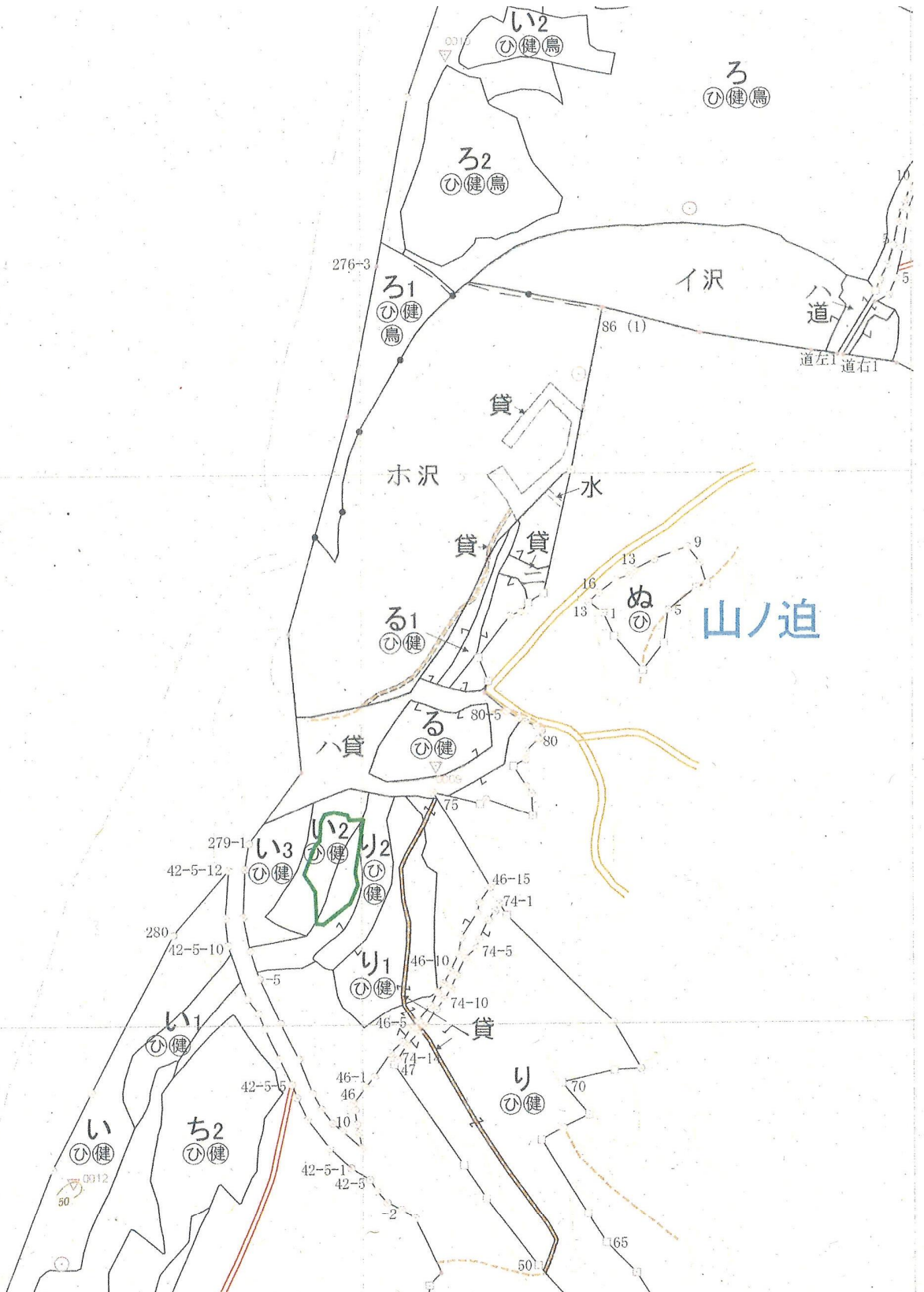
令和8年度 造林・治山事業(地拵外3)請負実行箇所 位置図



作業種	林小班	区域面積	控除面積	請負面積	作業区分
下刈	69い	0.36ha		0.36ha	全刈
計		0.36ha		0.36ha	

凡例	事業区域	
	除地	

令和8年度 造林・治山事業(地拵外3)請負実行箇所 位置図



作業種	林小班	区域面積	控除面積	請負面積	作業区分
下刈	73い2	0.21ha		0.21ha	全刈
	73り1	0.14ha		0.14ha	
	73り2	0.01ha		0.01ha	
計		0.36ha		0.36ha	

凡例	事業区域	
	除地	

4-1 (所1)