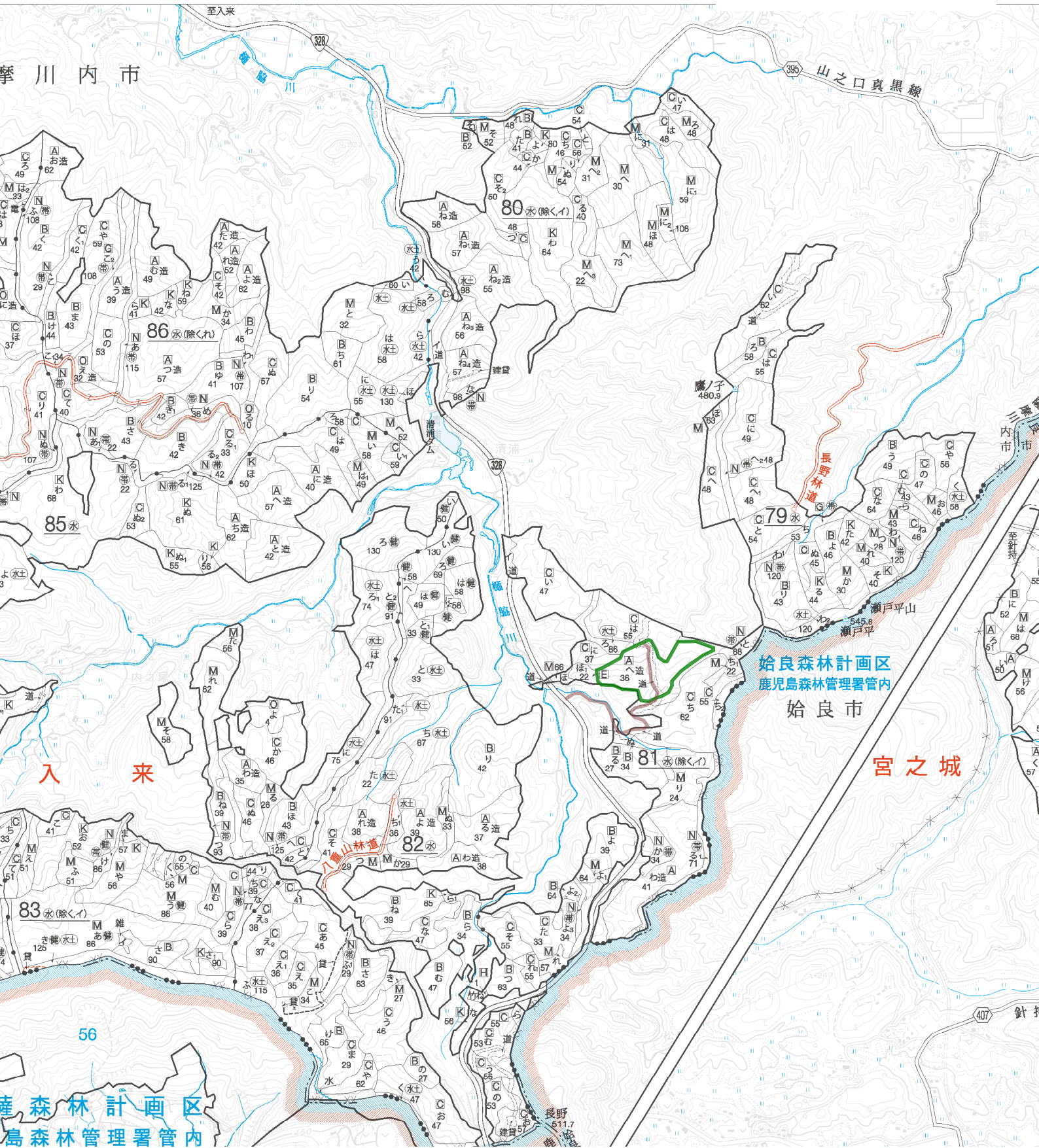


収穫調査委託予定地想定図(1/20000)

東八重山 国有林 81ㄱ 林小班

凡例






	調査予定地
	道路

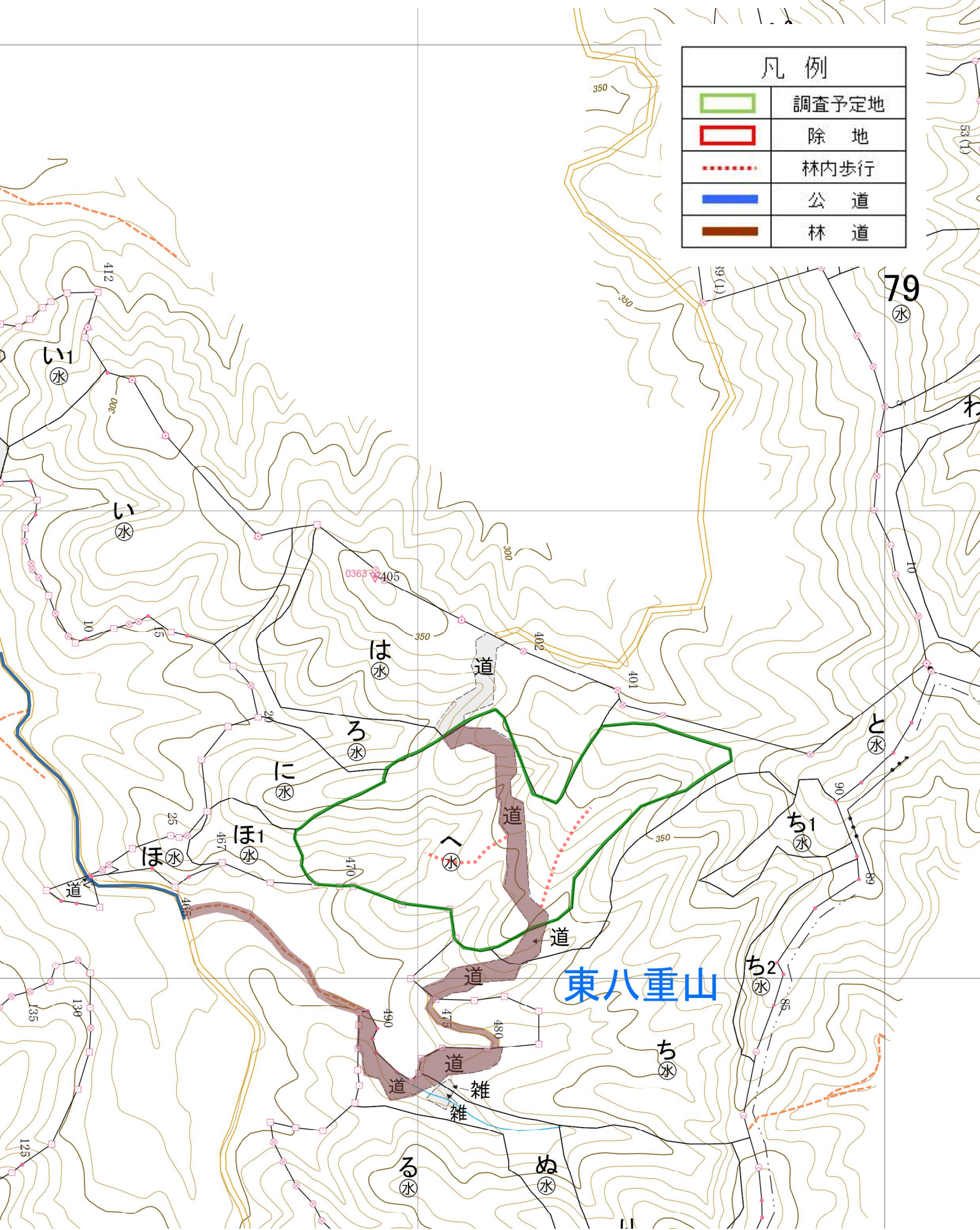


収穫調査委託予定地想定図(1/5000)

東八重山 国有林 81へ 林小班

凡例

	調査予定地
	除地
	林内歩行
	公道
	林道



東八重山

収穫調査委託予定地位置図

矢筈 国有林 1009い 林小班

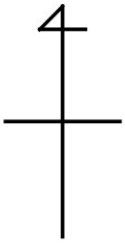
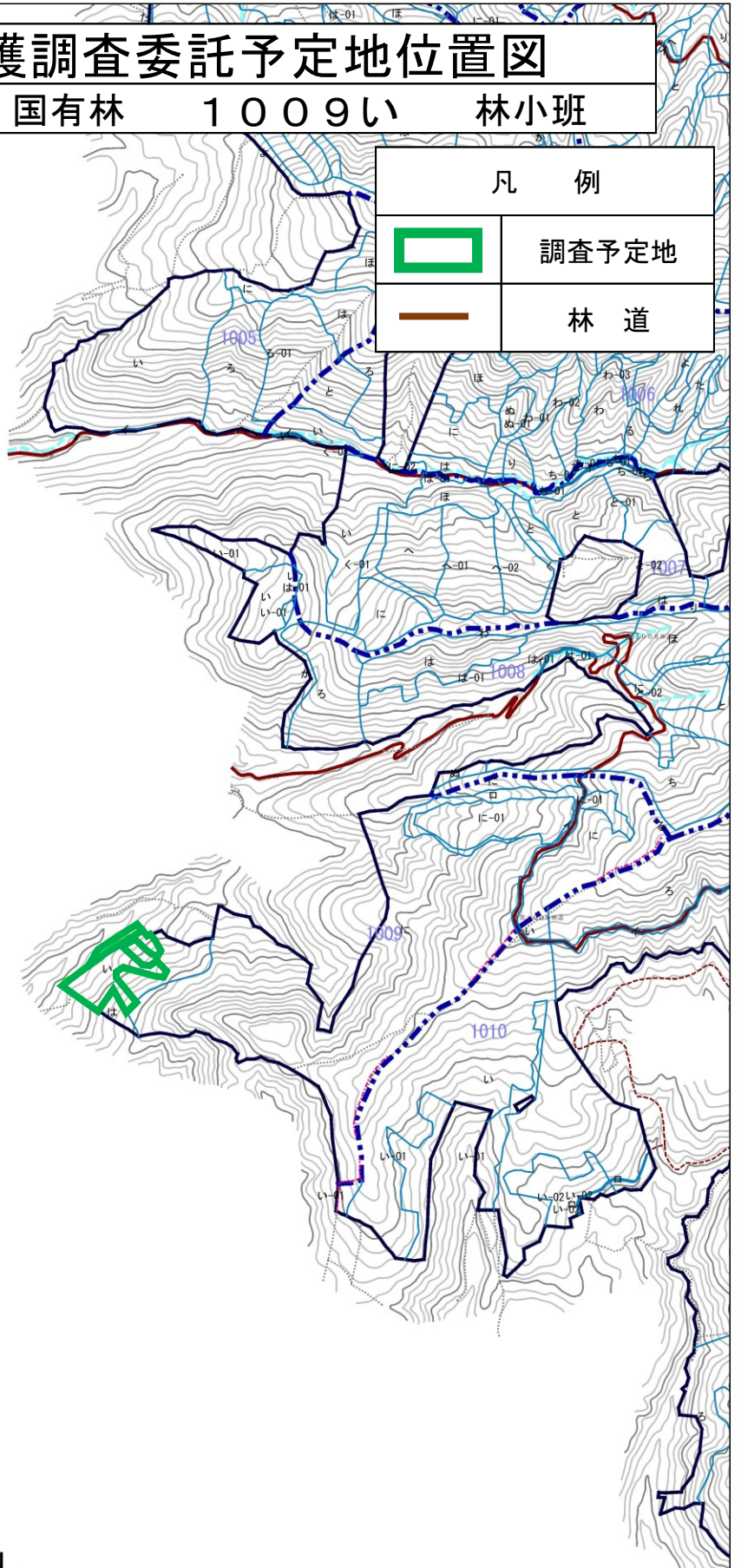
凡 例



調査予定地



林 道

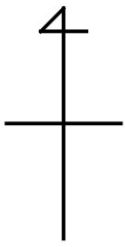






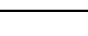
0 1000 [m]

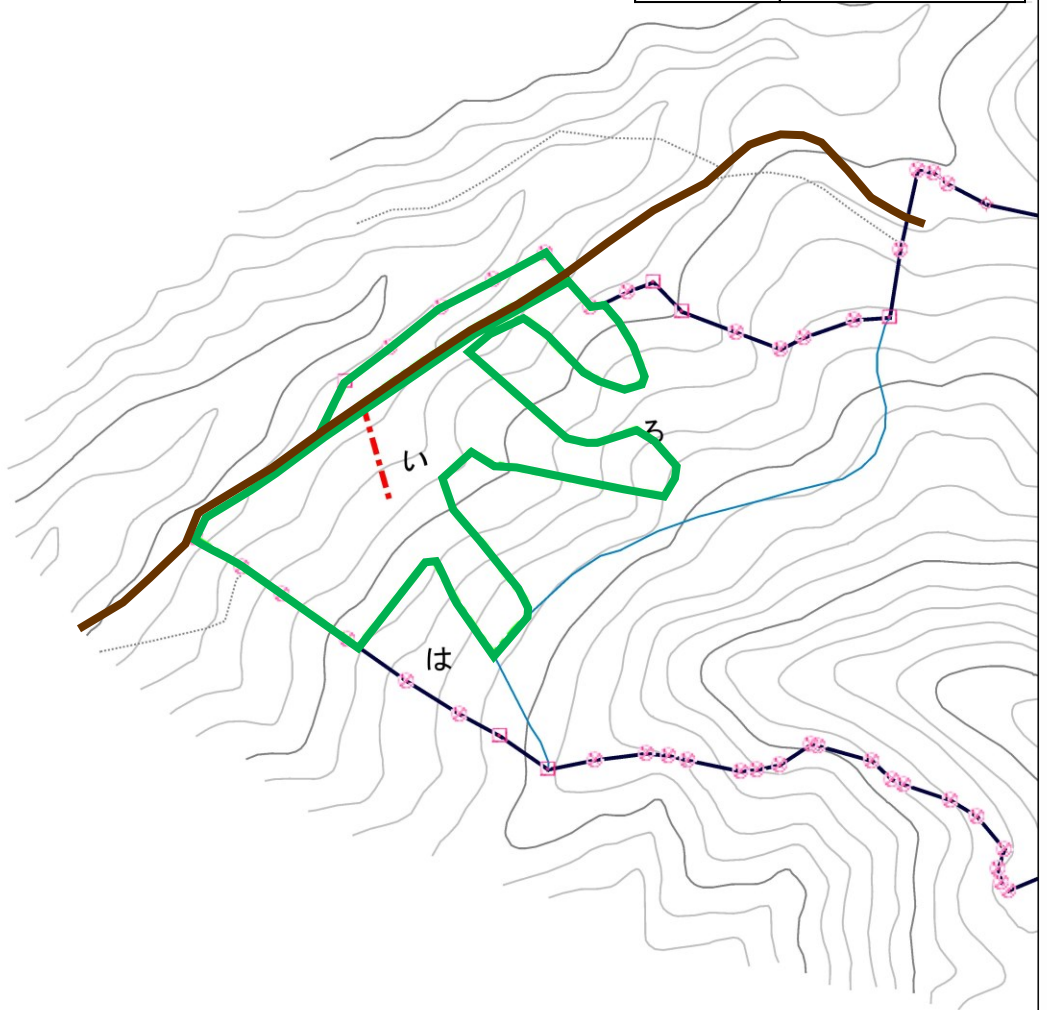
1 : 20,000

収穫調査委託予定地想定図

矢筈 国有林 1009い 林小班



凡 例	
	調査予定地
	除 地
	林内歩行
	公 道
	林 道

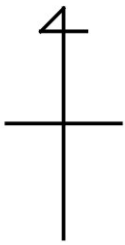




0 250[m]

1:5,000

収穫調査委託予定地位置図

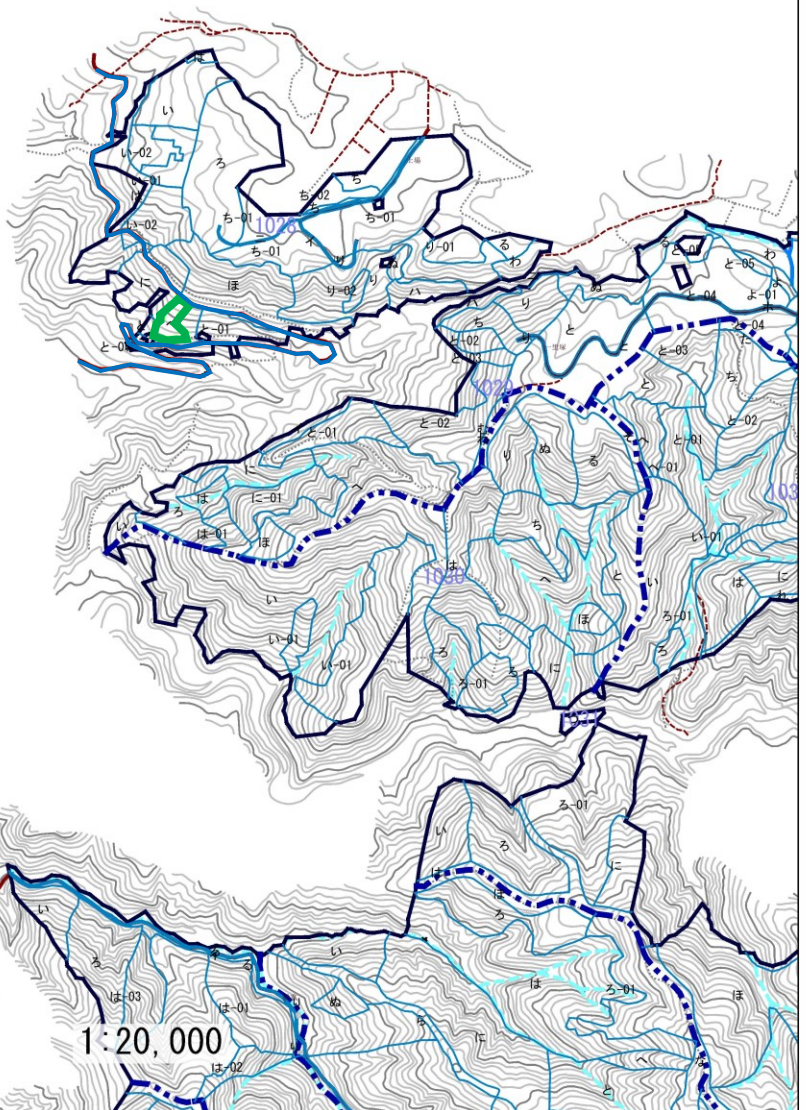
第一相川 国有林 1028へ 林小班



凡 例	
	調査予定地
	林 道


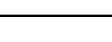
0 1000 [m]

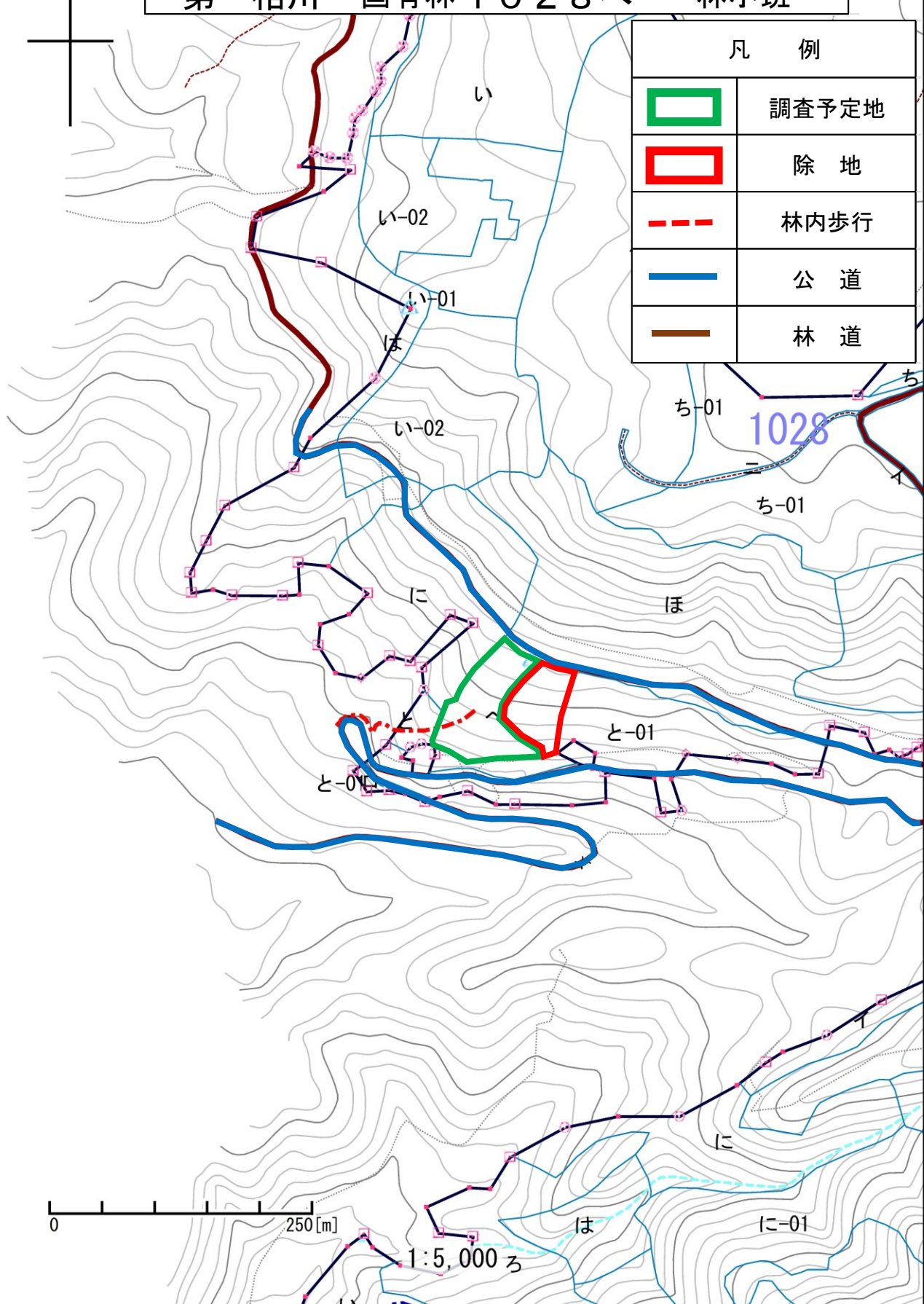
1 : 20, 000



収穫調査委託予定地想定図

第一相川 国有林 1028へ 林小班

凡 例	
	調査予定地
	除 地
	林内歩行
	公 道
	林 道



0 250[m] 1:5,000

収穫調査委託予定地位置図

第一相川 国有林 1036 ち 林小班

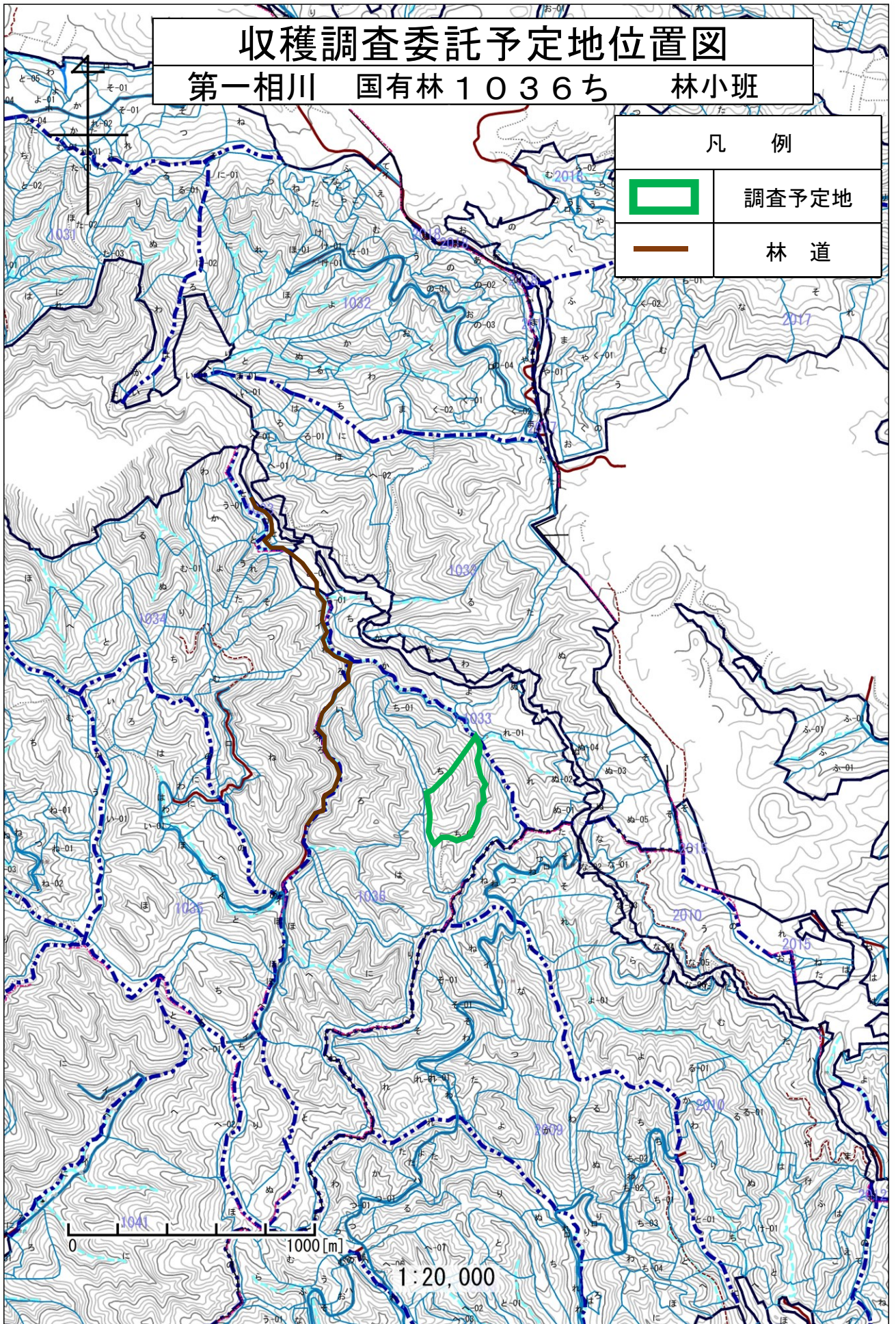
凡 例



調査予定地



林道



収穫調査委託予定地想定図

長尾 国有林 1091ち・り 誘導伐 1/5000

凡 例

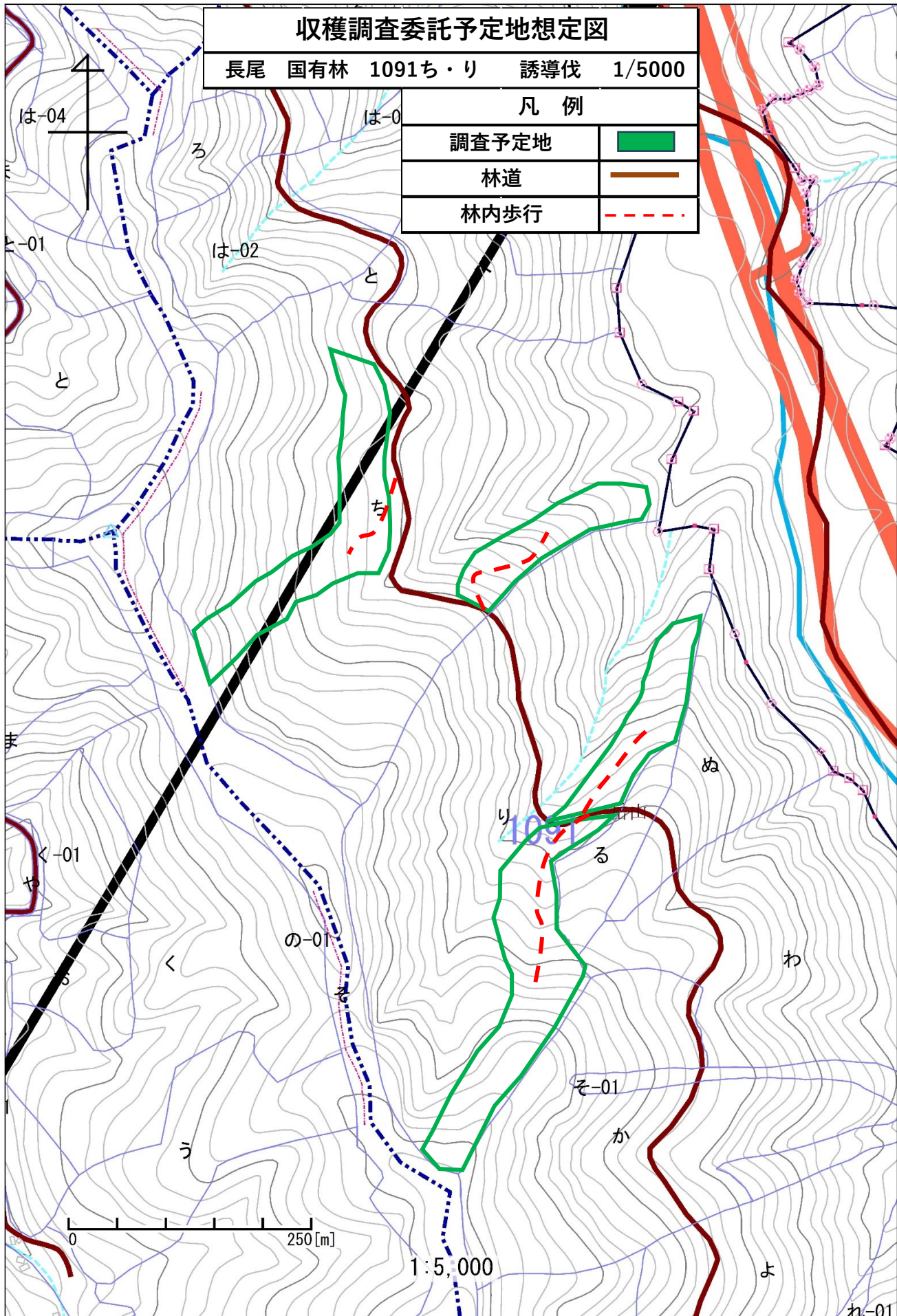
調査予定地



林道



林内歩行



0 250 [m]

1:5,000

収穫調査委託予定地想定図

長尾 国有林 1091ち・リ

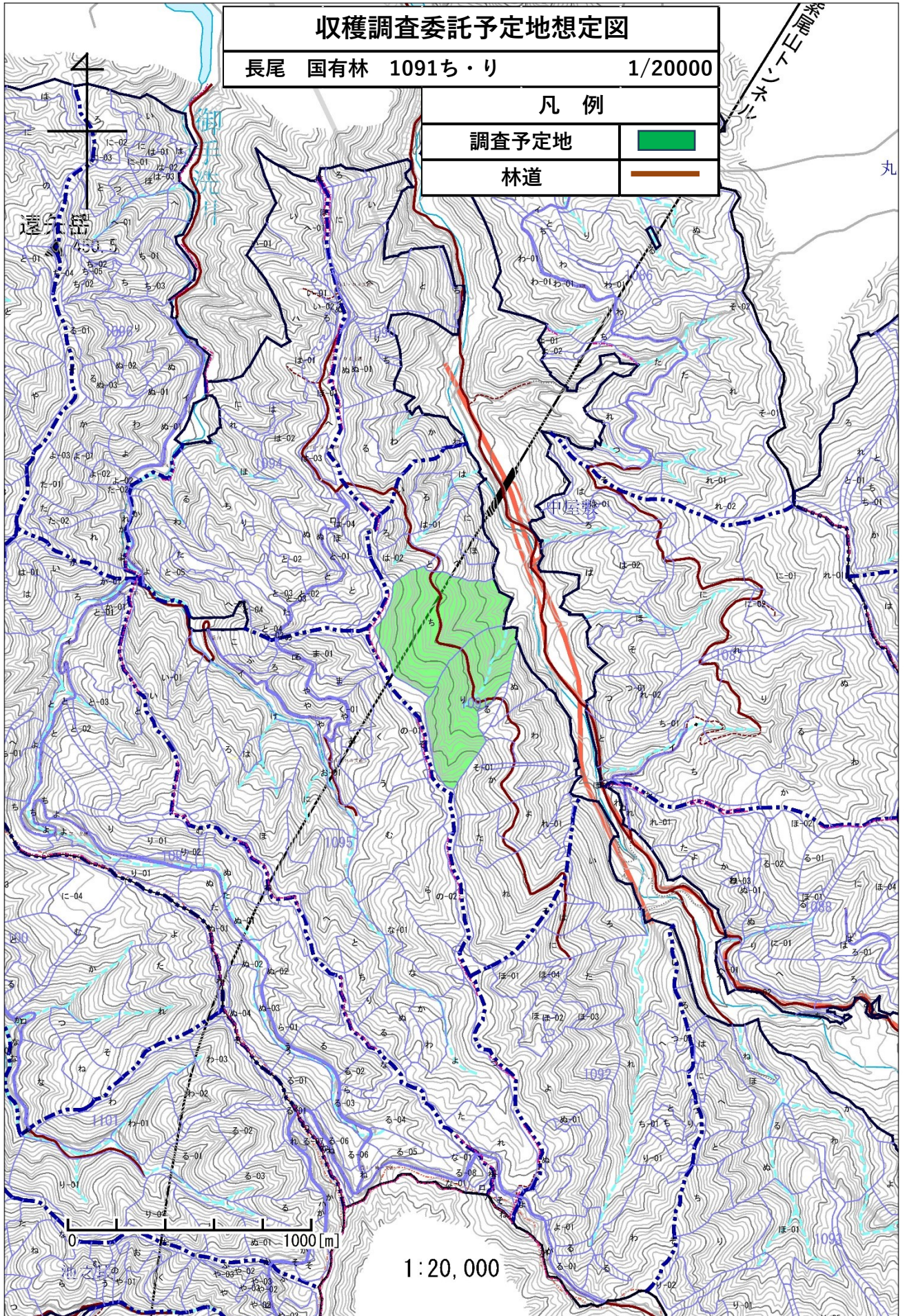
1/20000

凡例

調査予定地



林道



収穫調査委託予定地想定図

長尾 国有林 1093ぬ

1/5000

凡例

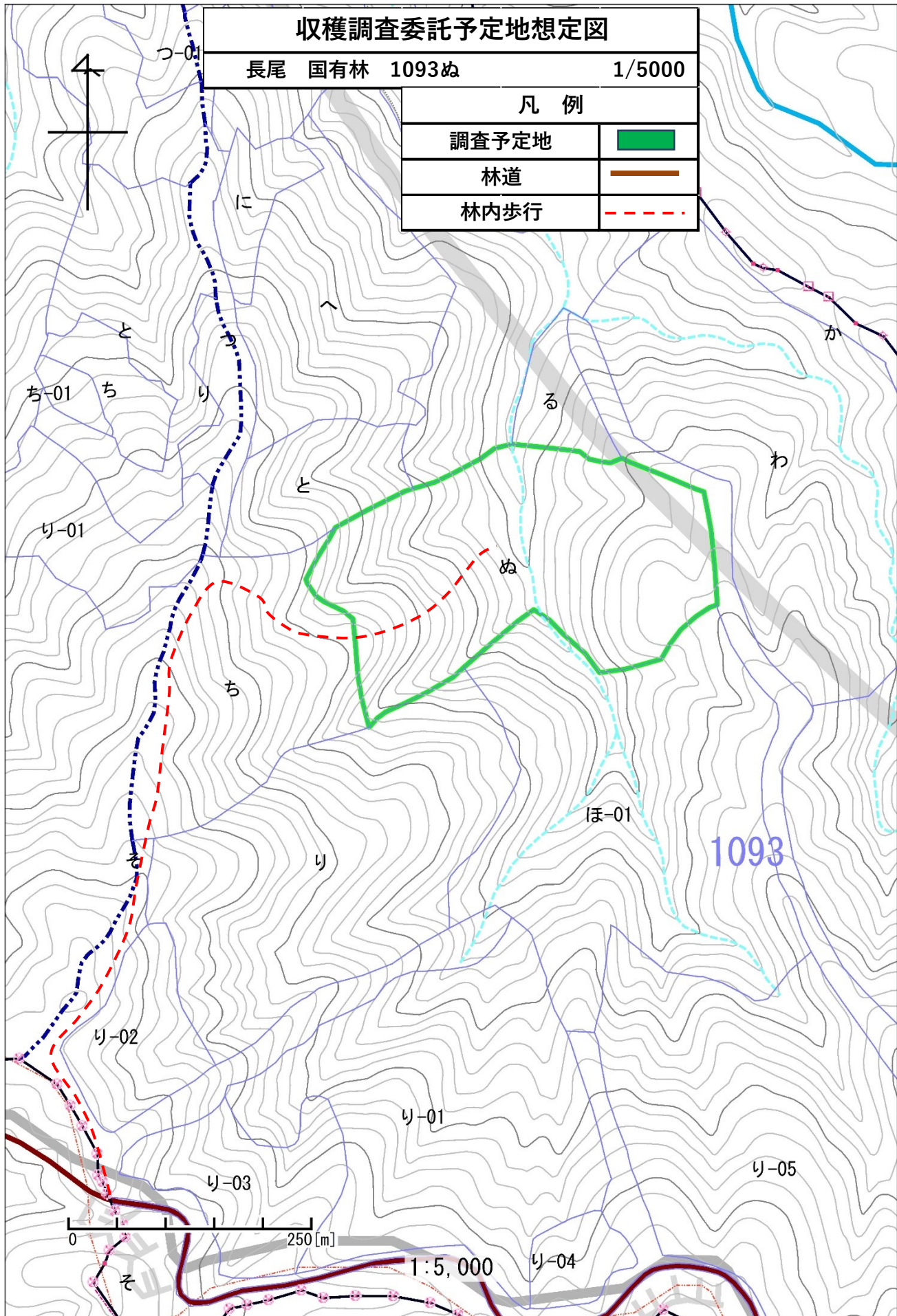
調査予定地



林道



林内歩行



収穫調査委託予定地想定図

長尾 国有林 1093ぬ

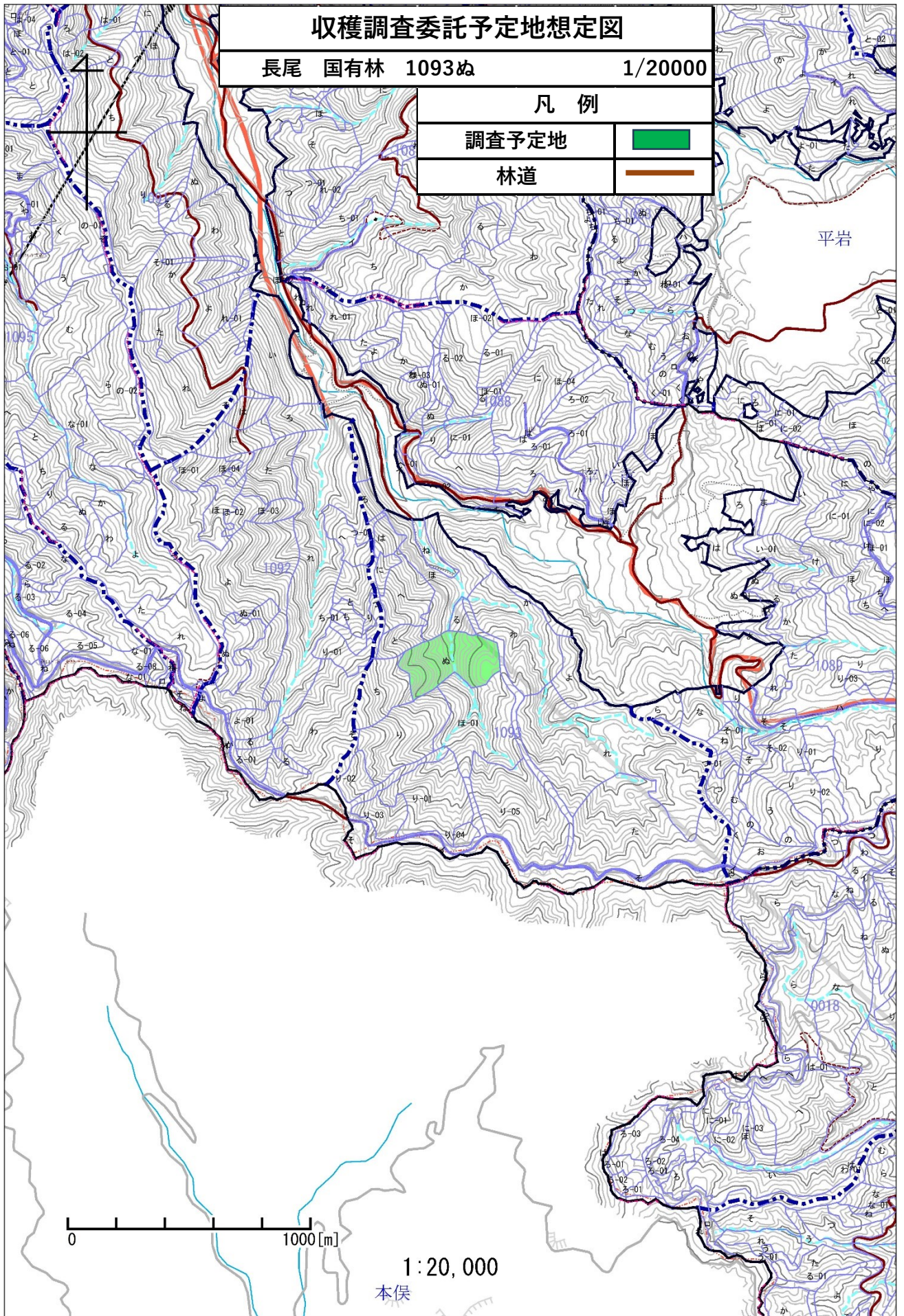
1/20000

凡例

調査予定地



林道



0 1000 [m]

1:20,000

本俣

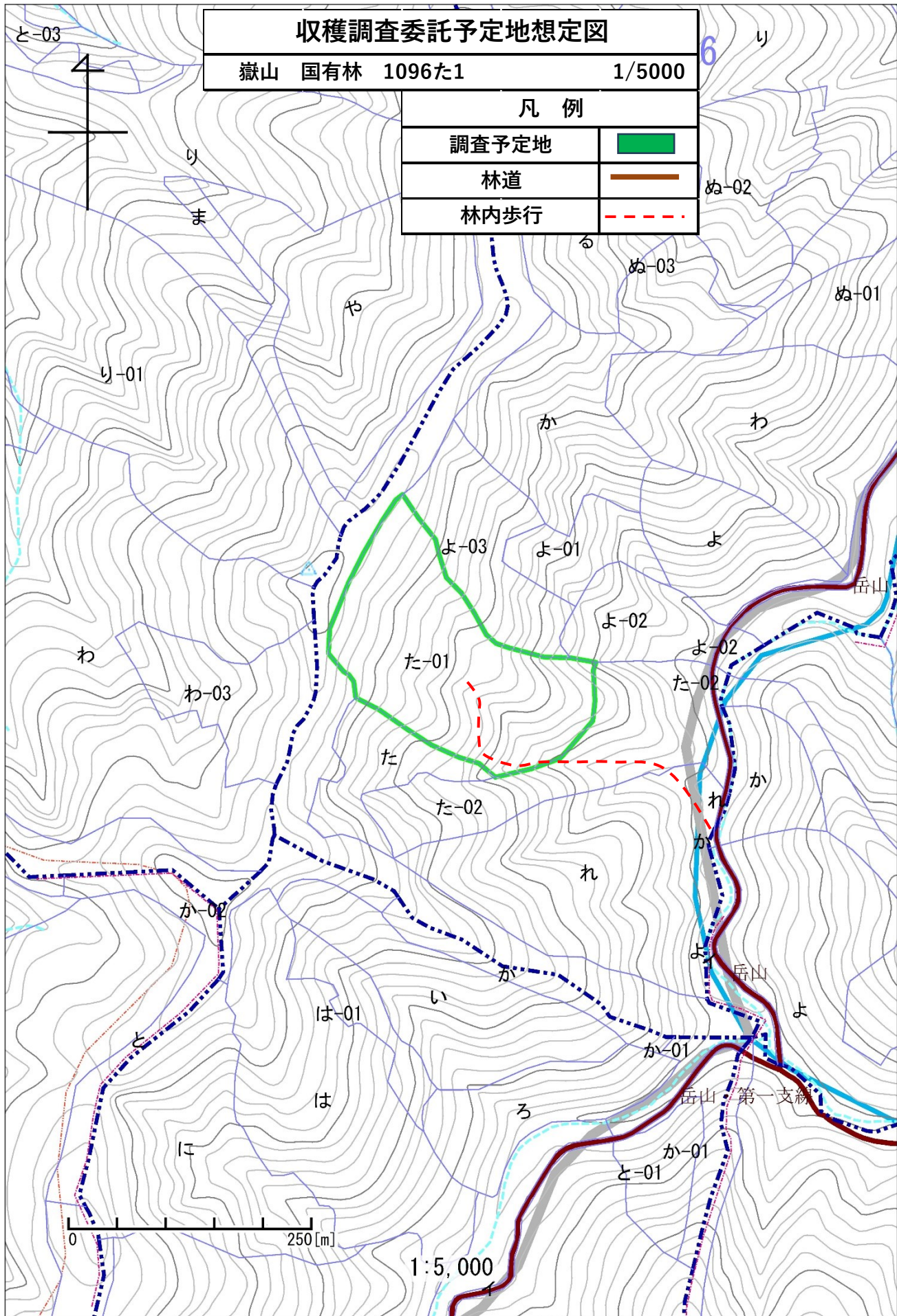
収穫調査委託予定地想定図

嶽山 国有林 1096た1

1/5000

凡例

調査予定地	
林道	
林内歩行	



収穫調査委託予定地想定図

嶽山 国有林 1096た1

1/20000

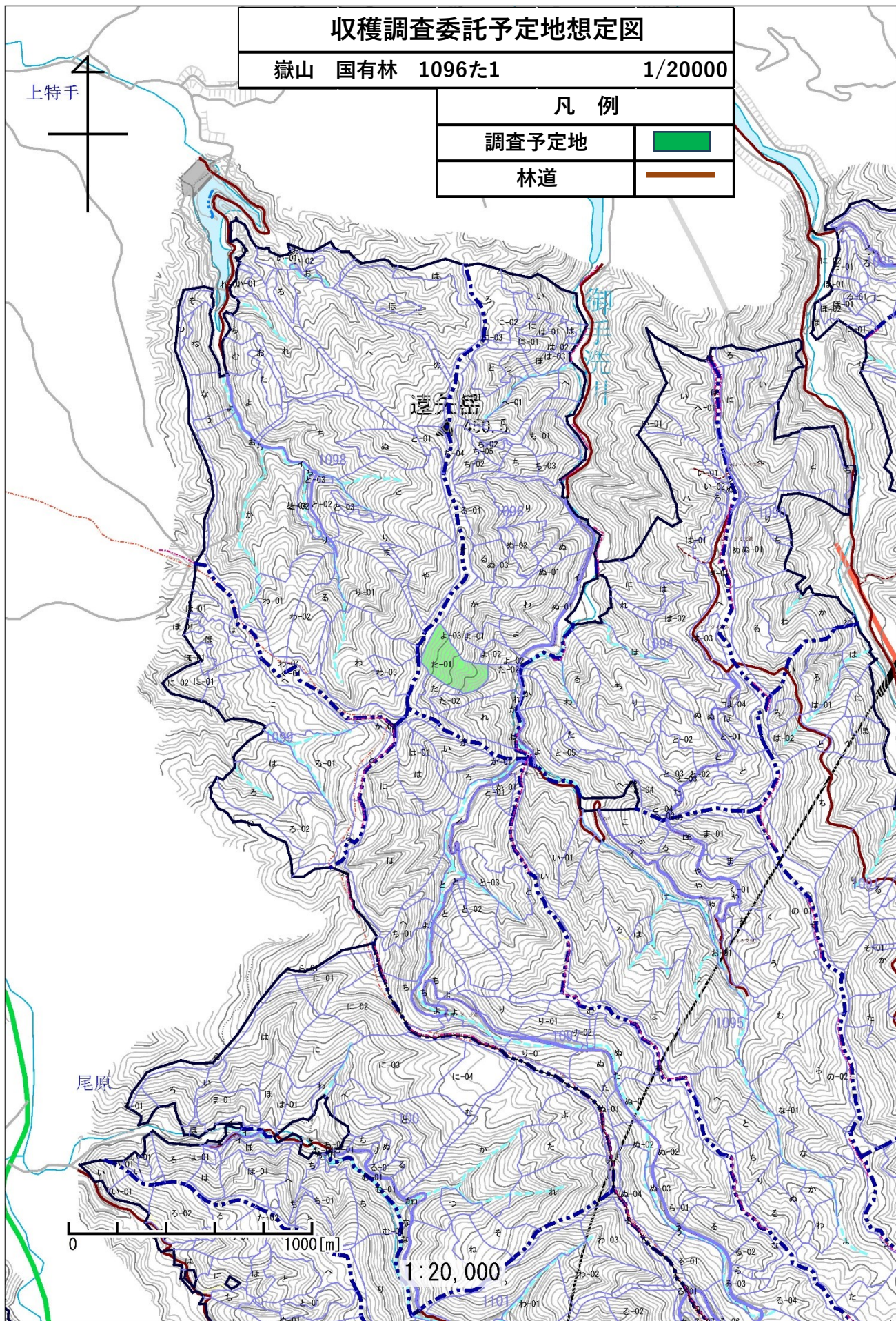
上特手

凡例

調査予定地

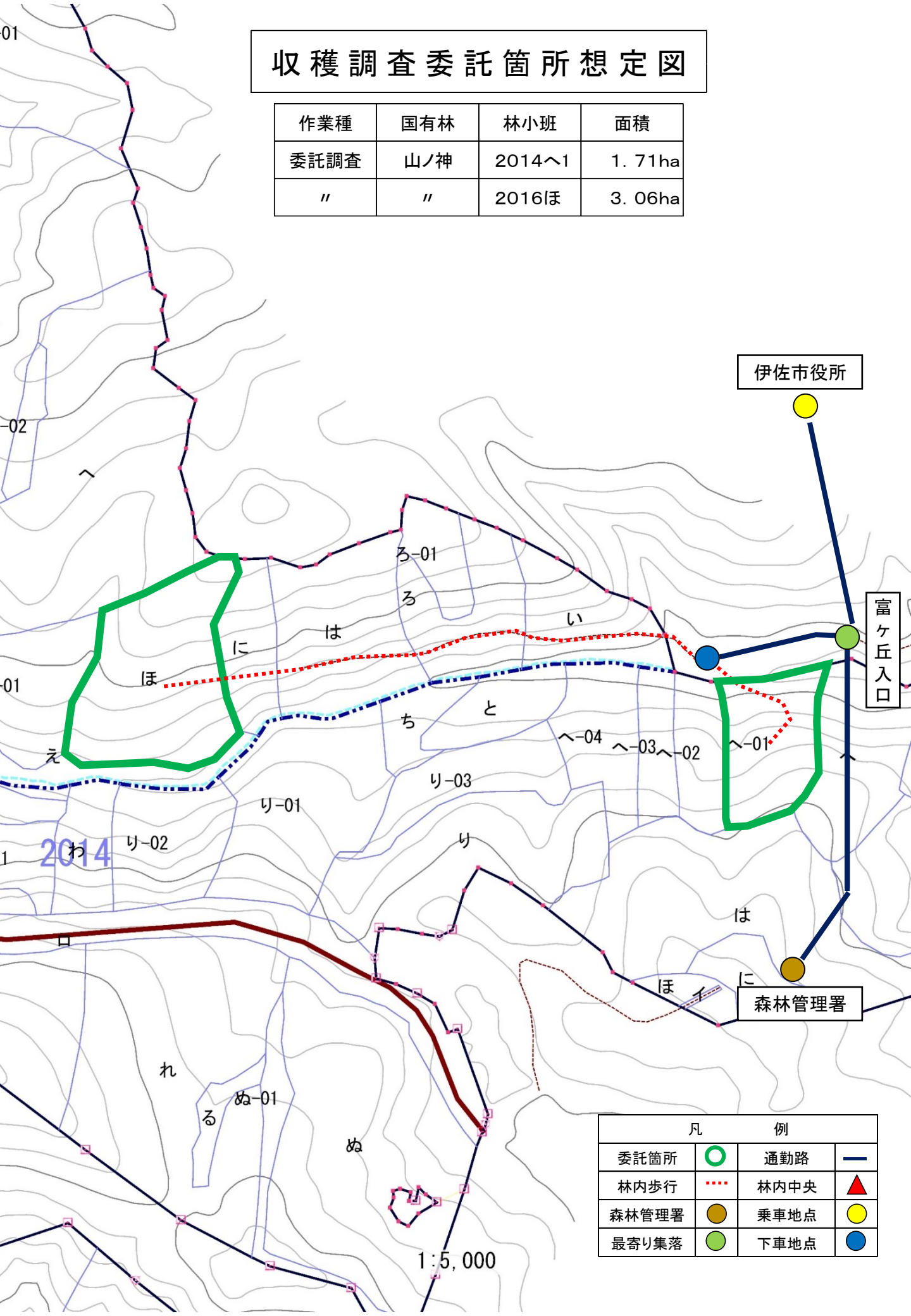


林道



収穫調査委託箇所想定図

作業種	国有林	林小班	面積
委託調査	山ノ神	2014〜1	1.71ha
〃	〃	2016ほ	3.06ha



伊佐市役所

富ヶ丘入口

森林管理署

2014

1:5,000

凡		例	
委託箇所	○	通勤路	—
林内歩行	⋯	林内中央	▲
森林管理署	●	乗車地点	●
最寄り集落	●	下車地点	●

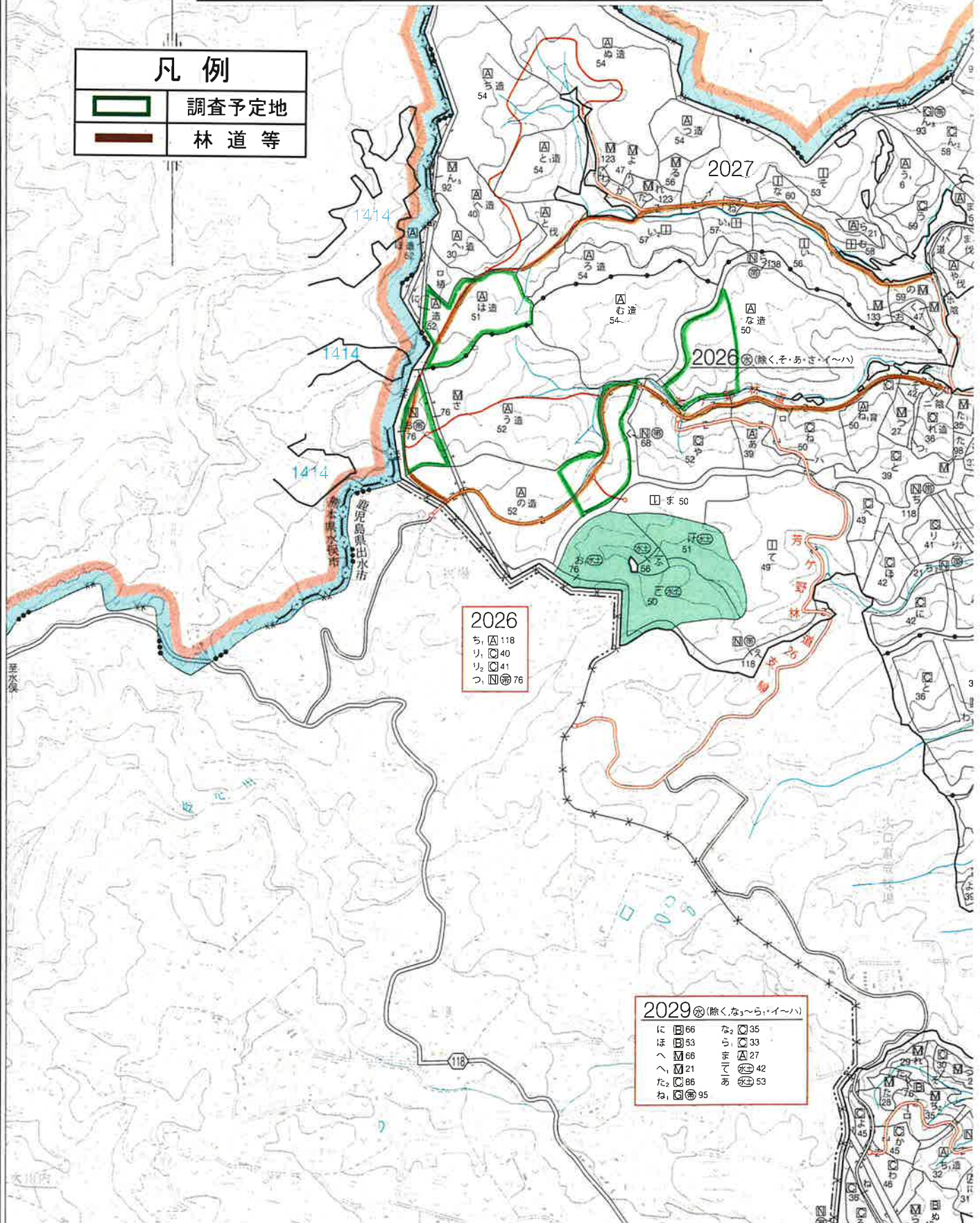
収穫調査委託予定地位置図

床波	国有林	2026な	林小班	1/20000
床波	国有林	2026う	林小班	1/20000
床波	国有林	2026の	林小班	1/20000
床波	国有林	2027は	林小班	1/20000

林管理署管
林計画

下 県
吳 市

凡 例	
	調査予定地
	林道等



2026
ち, ㊦ 118
り, ㊦ 40
り₂, ㊦ 41
つ, ㊦ 76

2029 ㊦ (除く, な, へ, ら, イ, ー, ハ)

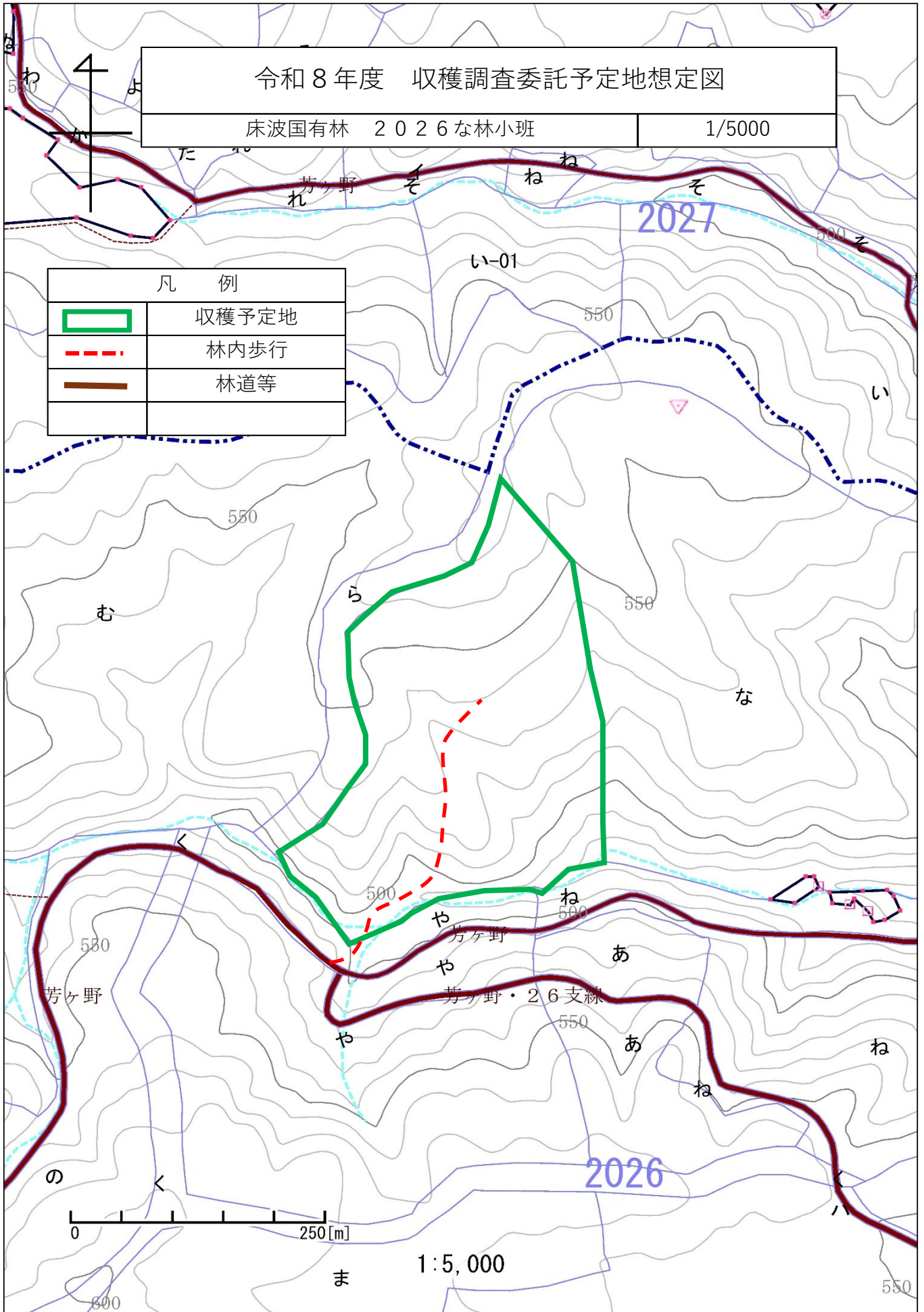
に ㊦ 66	な ₂ ㊦ 35
ほ ㊦ 53	ら ㊦ 33
へ ㊦ 66	き ㊦ 27
へ ₁ ㊦ 21	て ㊦ 42
た ₂ ㊦ 66	あ ㊦ 53
ね ₁ ㊦ 95	

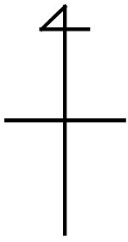
令和8年度 収穫調査委託予定地想定図

床波国有林 2026な林小班

1/5000

凡 例	
	収穫予定地
	林内歩行
	林道等

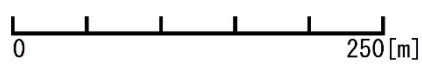
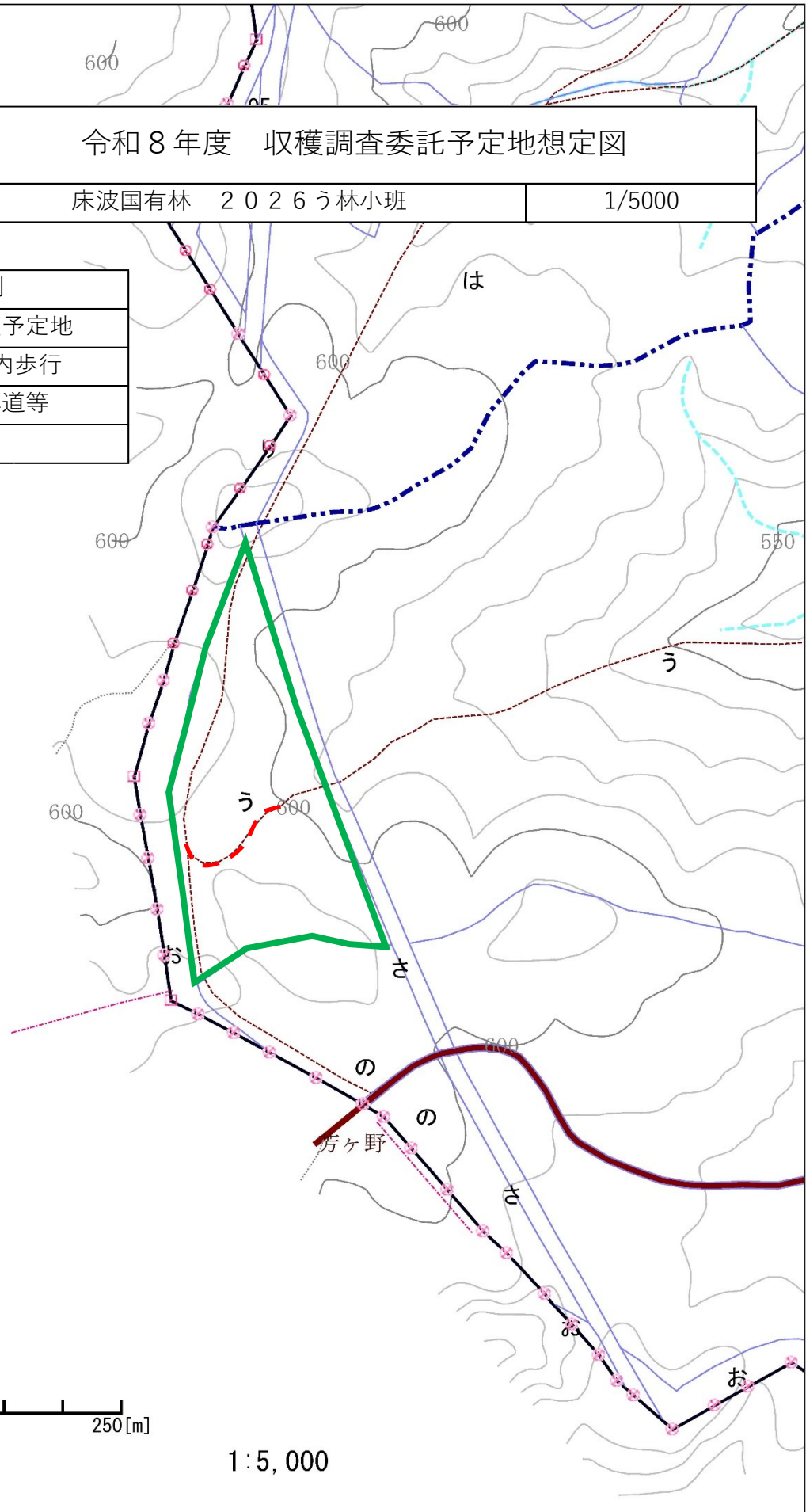




令和8年度 収穫調査委託予定地想定図

床波国有林 2026う林小班 1/5000

凡 例	
	収穫予定地
	林内歩行
	林道等



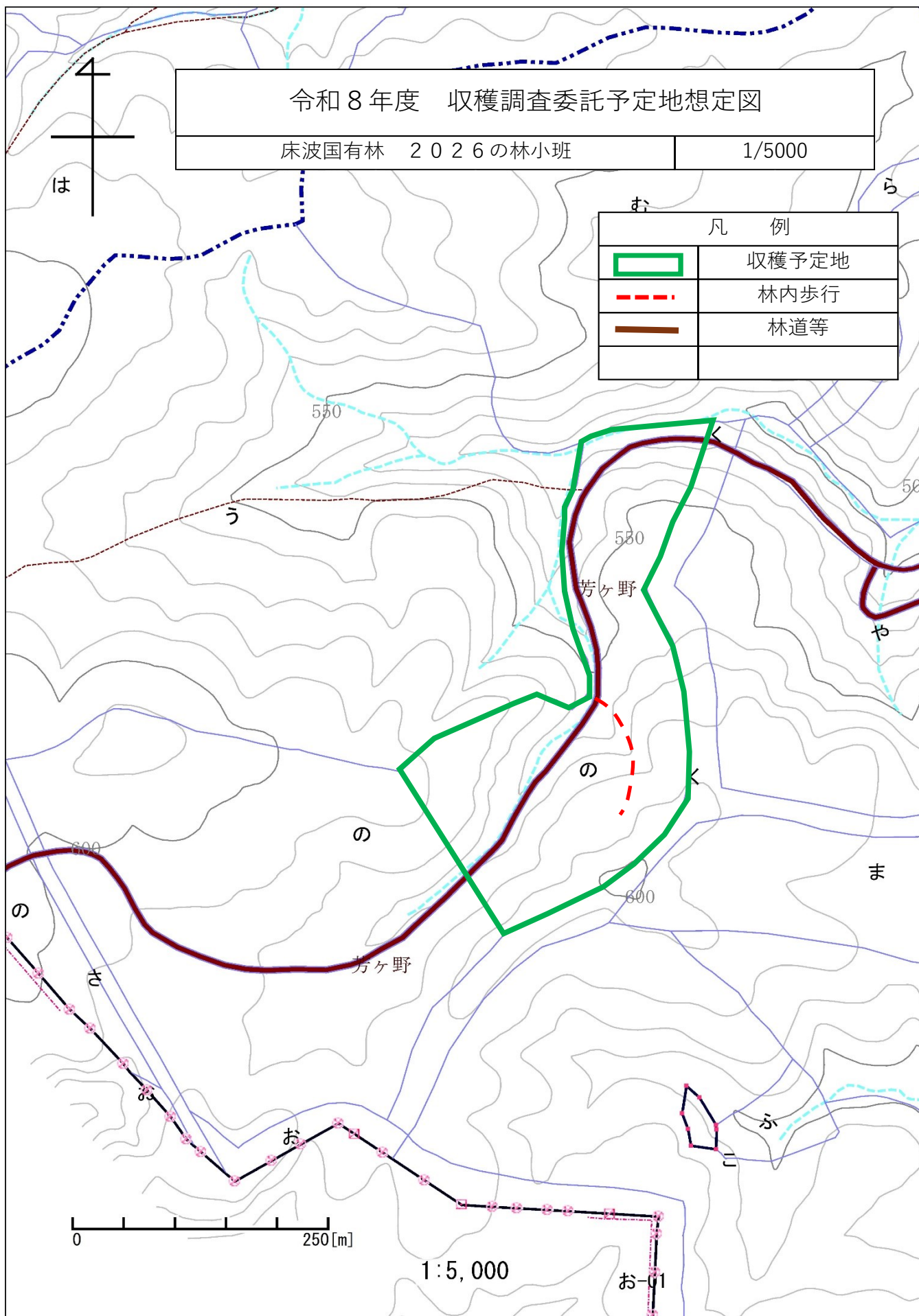
1:5,000

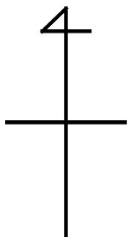
令和8年度 収穫調査委託予定地想定図

床波国有林 2026の林小班


1/5000

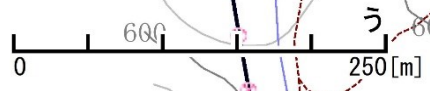
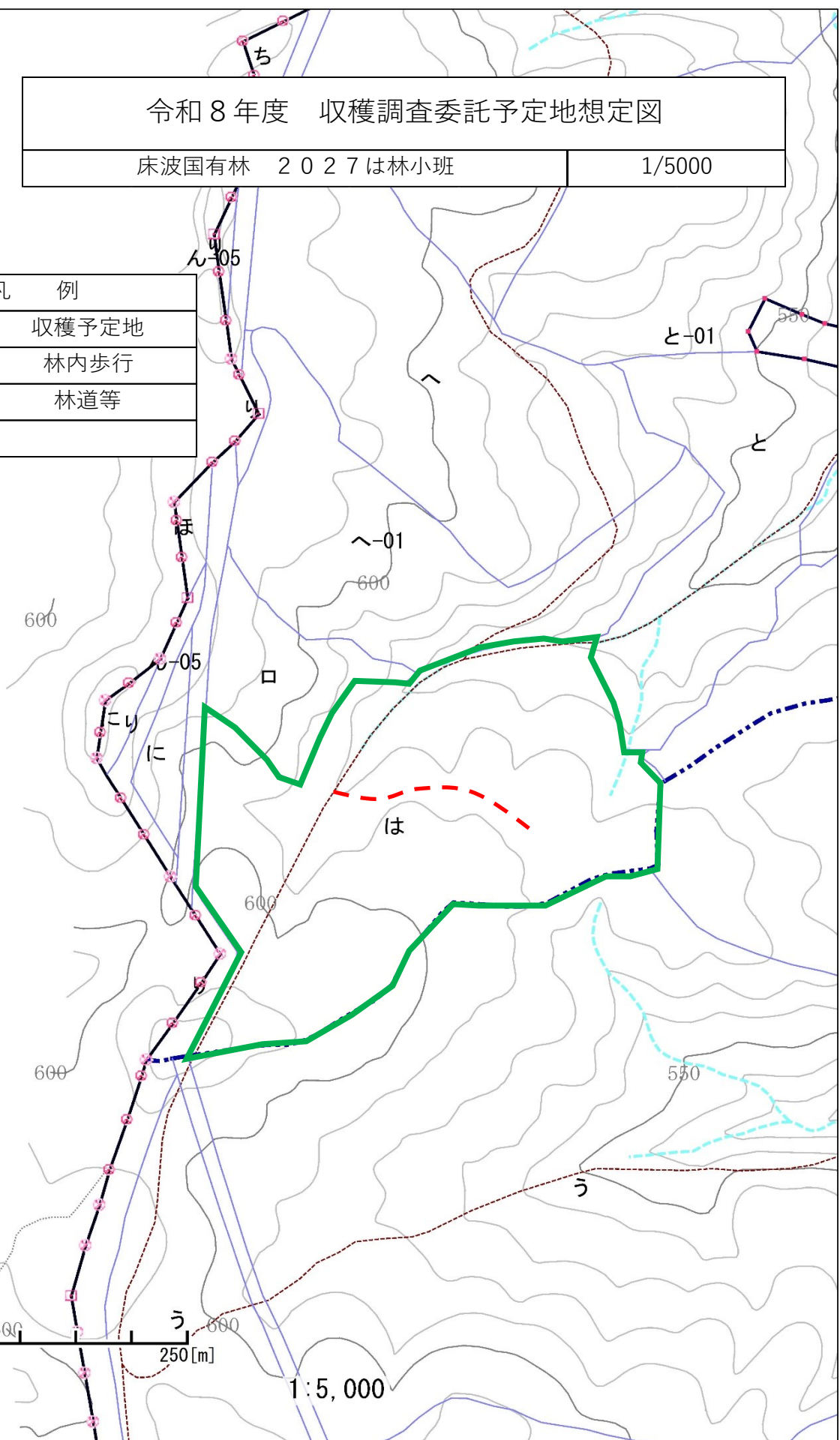
凡 例	
	収穫予定地
	林内歩行
	林道等





令和8年度 収穫調査委託予定地想定図
床波国有林 2027は林小班 1/5000

凡 例	
	収穫予定地
	林内歩行
	林道等



1:5,000

除く、上・な・な2～ら・の～く・イ

- う、M 34
- う、M 32
- う、M 29
- う、M 78
- せ M 63
- す M 73
- ん M 163
- M 62
- M 63

収穫調査委託予定地位置図

猩々	国有林	2031る	林小班	1/20000
猩々	国有林	2031る1	林小班	1/20000

2045

凡例

	調査予定地
	林道等

- 2038 (除く、く～あ・え)
- る、M 48
 - る、M 96
 - る、M 96
 - る、M 29
 - る、M 伐
 - る、M 伐
 - る、M 96
 - る、M 33
 - る、M 29

- 2030 (除く、う・い～ハ)
- は、M 37
 - は、M 31
 - か、M 38
 - そ、M 84
 - う、M 37
 - む、M 110
 - う、M 31
 - お、M 95

- 2020 (除く、て・イ・ロ)
- へ、M 23
 - や、M 45

- 2018 (除く、は・に・い～ニ)
- は、M 57
 - に、M 96
 - ほ、M 53
 - へ、M 96
 - る、M 85
 - ら、M 49
 - う、M 20
 - け、M 50
 - え、M 39
 - て、M 156
 - あ、M 38

荒平

湯出大口線

118

128

2032

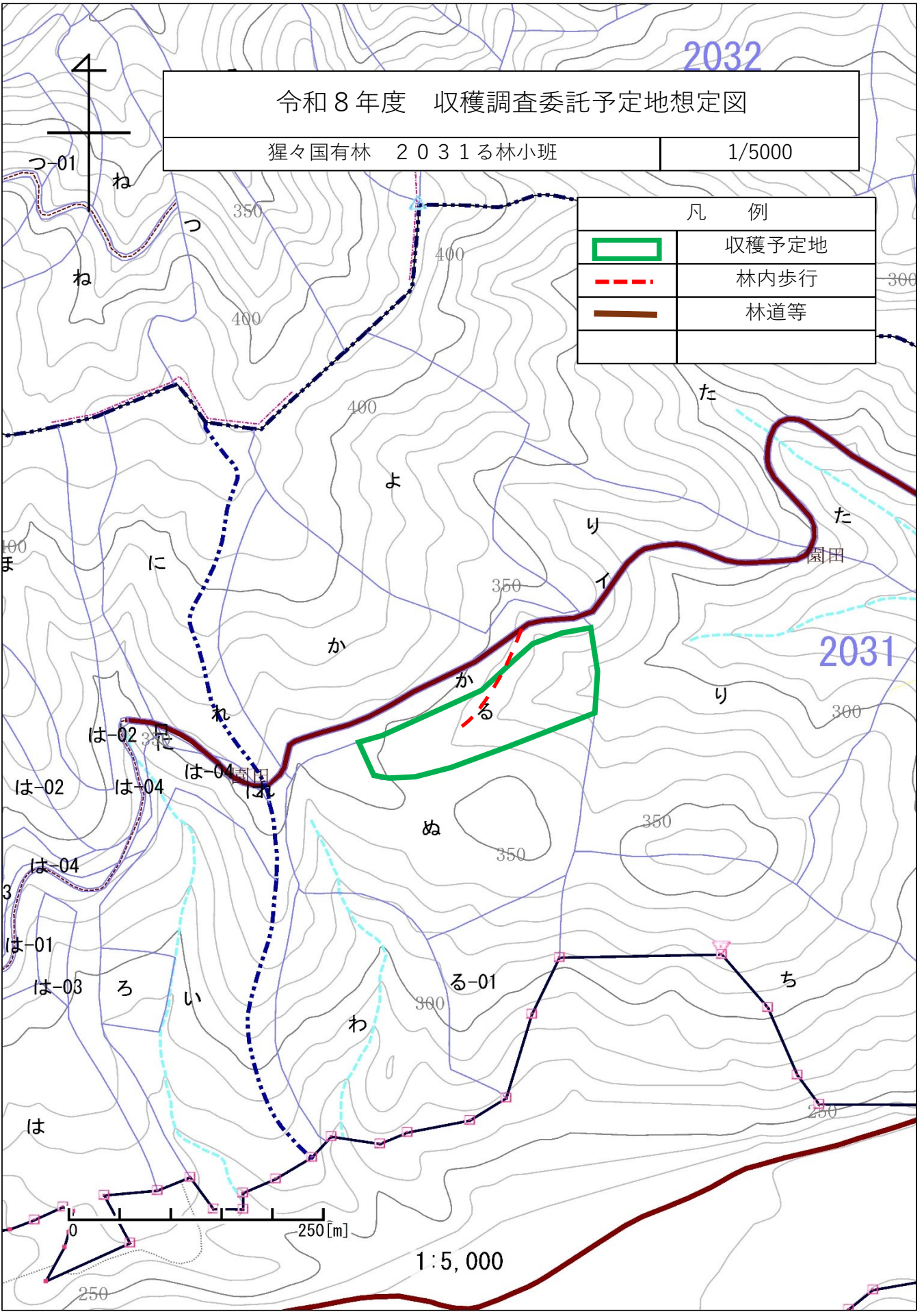
令和8年度 収穫調査委託予定地想定図

狸々国有林 2031る林小班

1/5000

凡 例

	収穫予定地
	林内歩行
	林道等

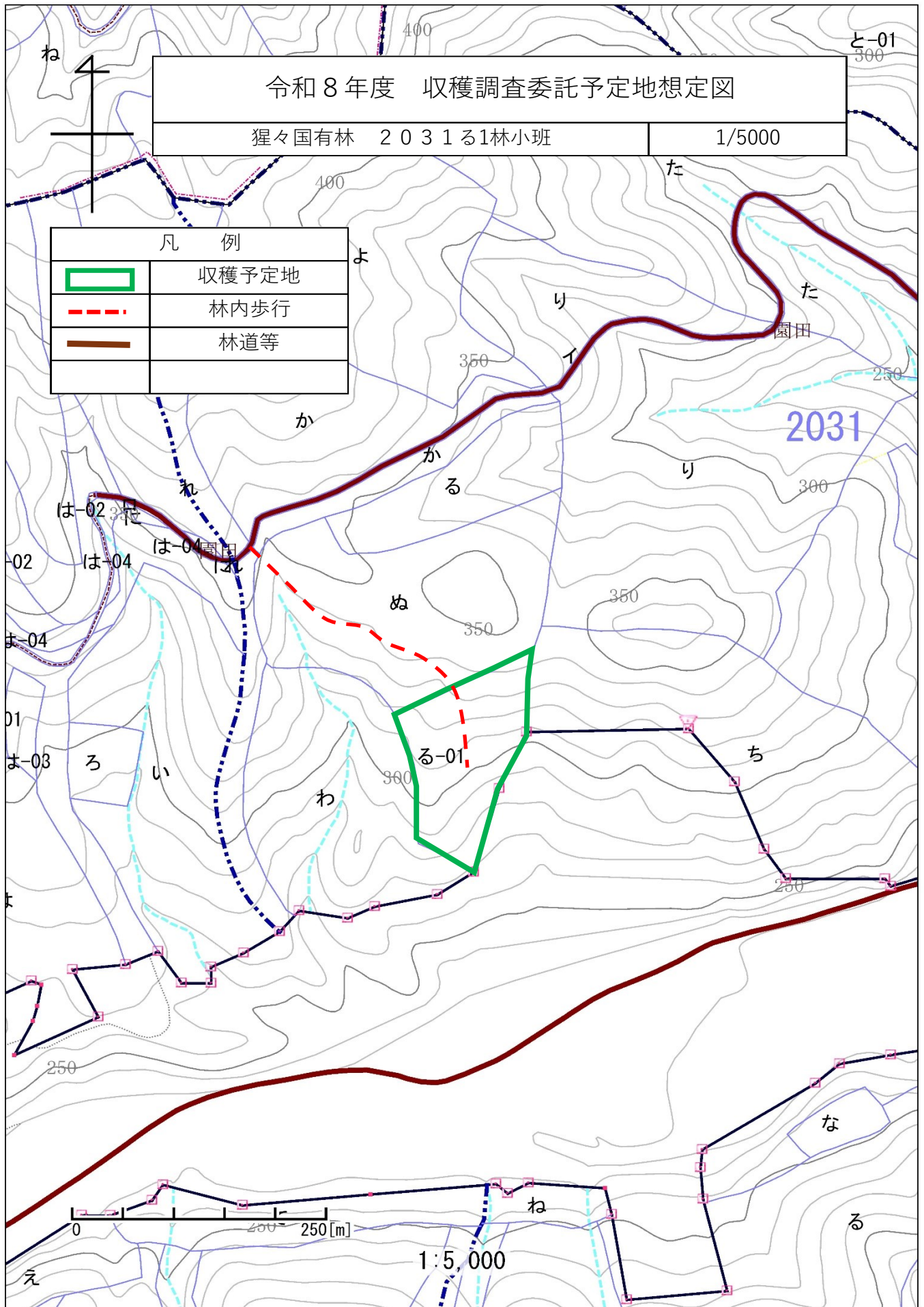


令和8年度 収穫調査委託予定地想定図

狸々国有林 2031る1林小班

1/5000

凡 例	
	収穫予定地
	林内歩行
	林道等



2035 (除く、イ〜ホ)

熊本県水原市
鹿児島県伊佐市

収穫調査委託予定地位置図

床波

国有林

2034ほ

林小班

1/20000

凡例



調査予定地



林道等

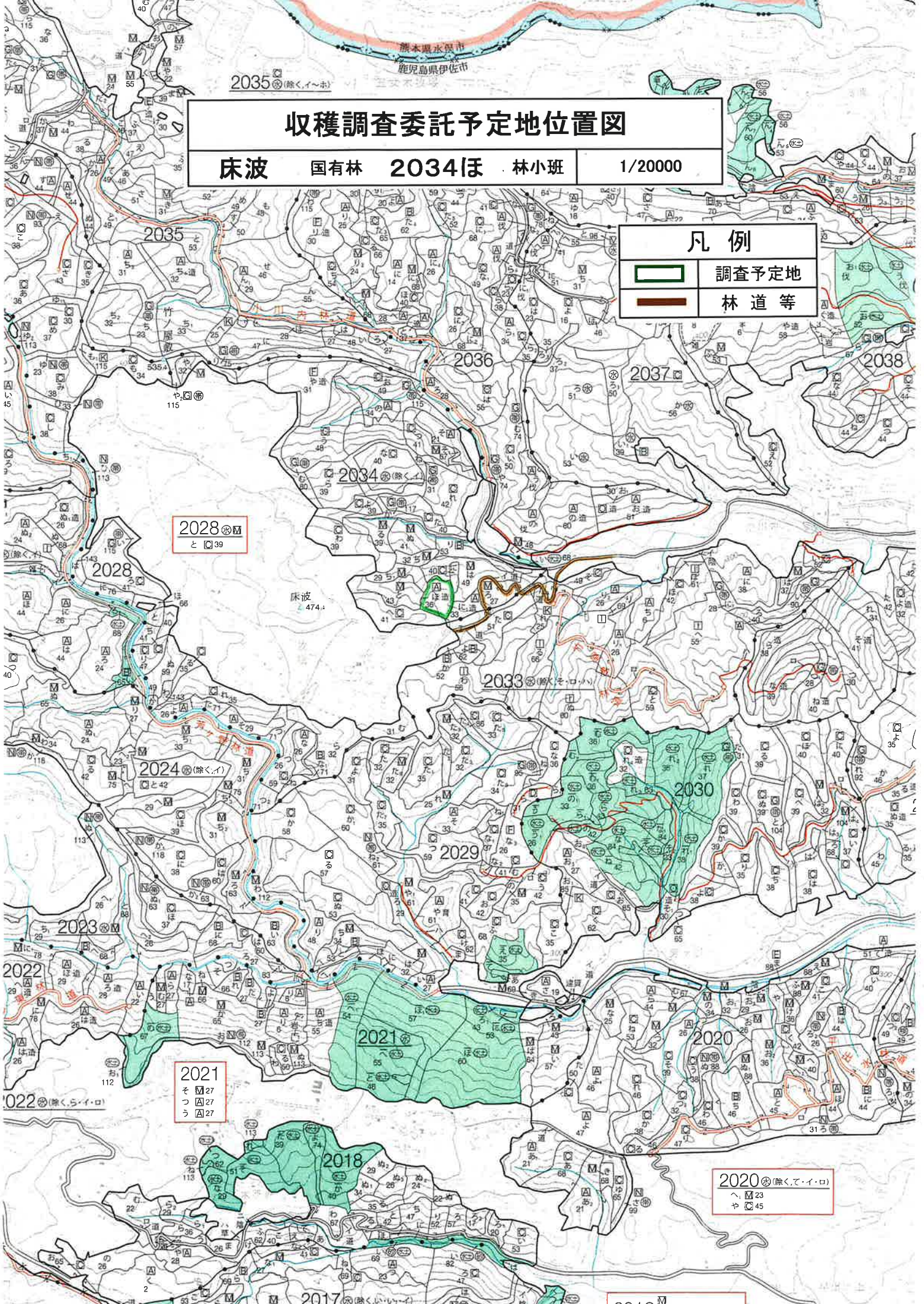
2028 (除く、イ)
と 39

2024 (除く、イ)
と 42

2021 (除く、イ)
そ 27
つ 27
う 27

2020 (除く、イ・ロ)
へ、 23
や 45

2019 (除く、イ)



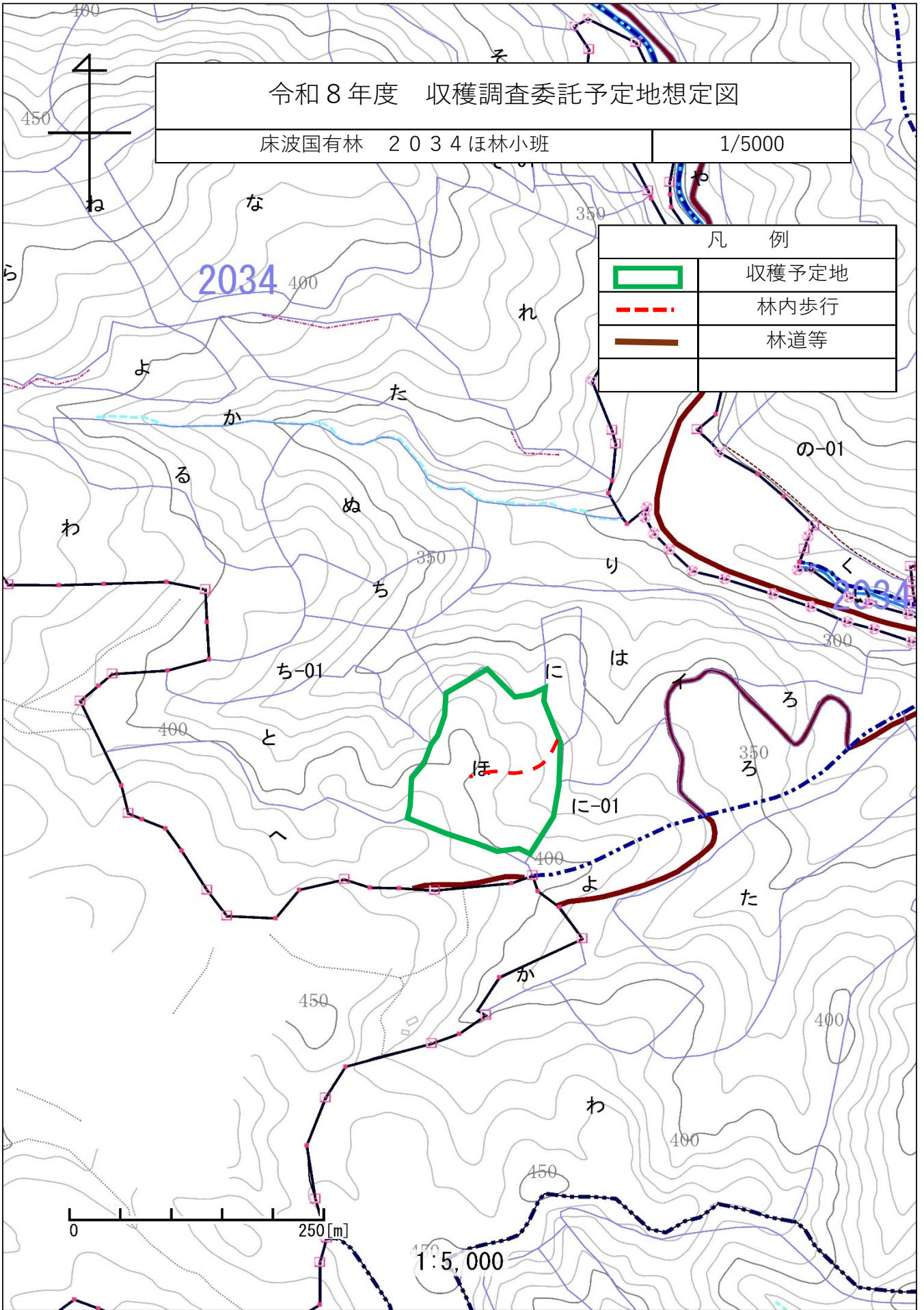
令和8年度 収穫調査委託予定地想定図

床波国有林 2034ほ林小班

1/5000

凡 例

	収穫予定地
	林内歩行
	林道等





磨部球磨村
俣市

阿見山
989.1

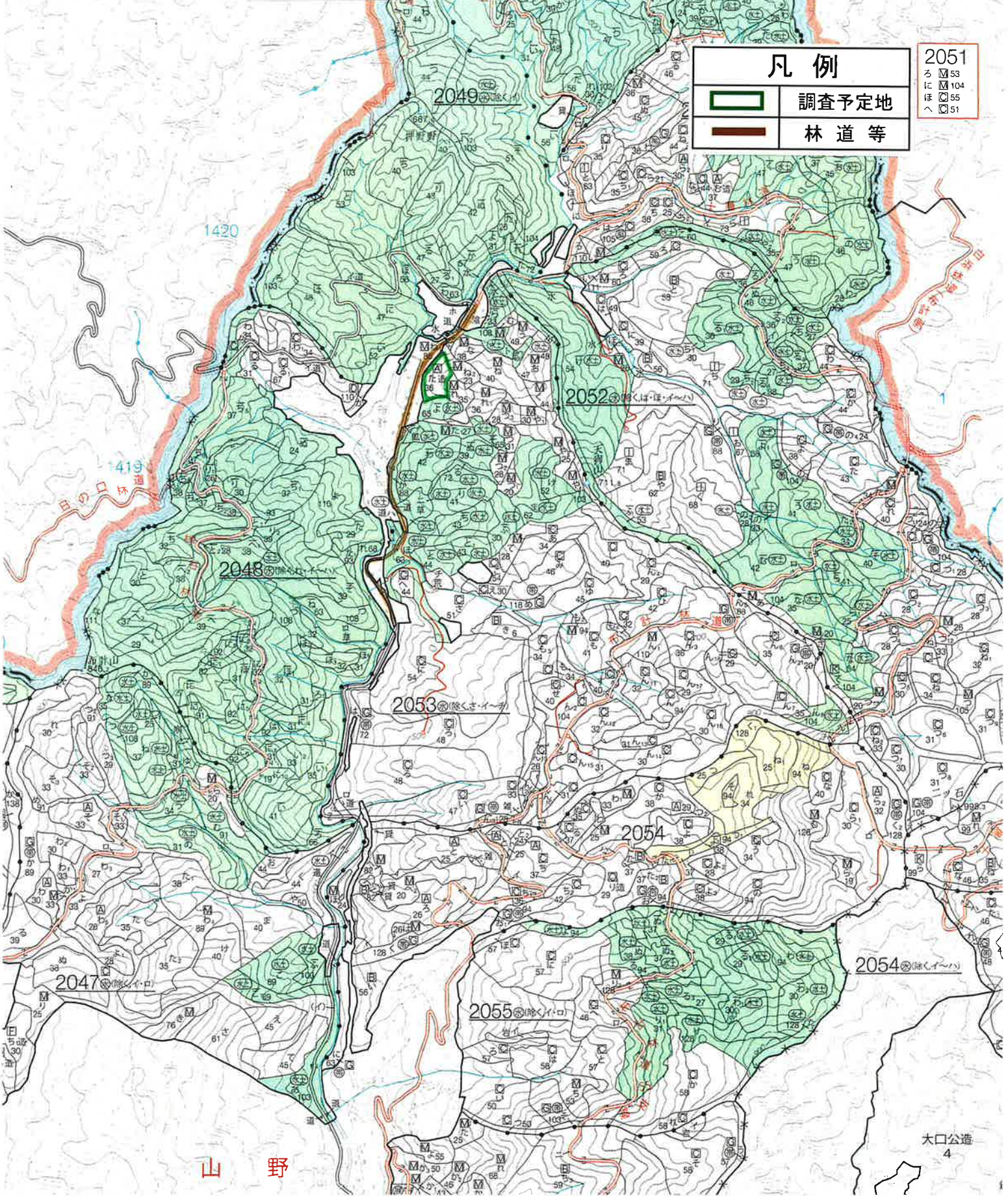
熊本南部
球磨川

収穫調査委託予定地位置図

布計	国有林	2053た	林小班
			1/20000

凡例	
	調査予定地
	林道等

2051
ろ M53
に M104
ほ M55
へ M51



山野

大口公道
4

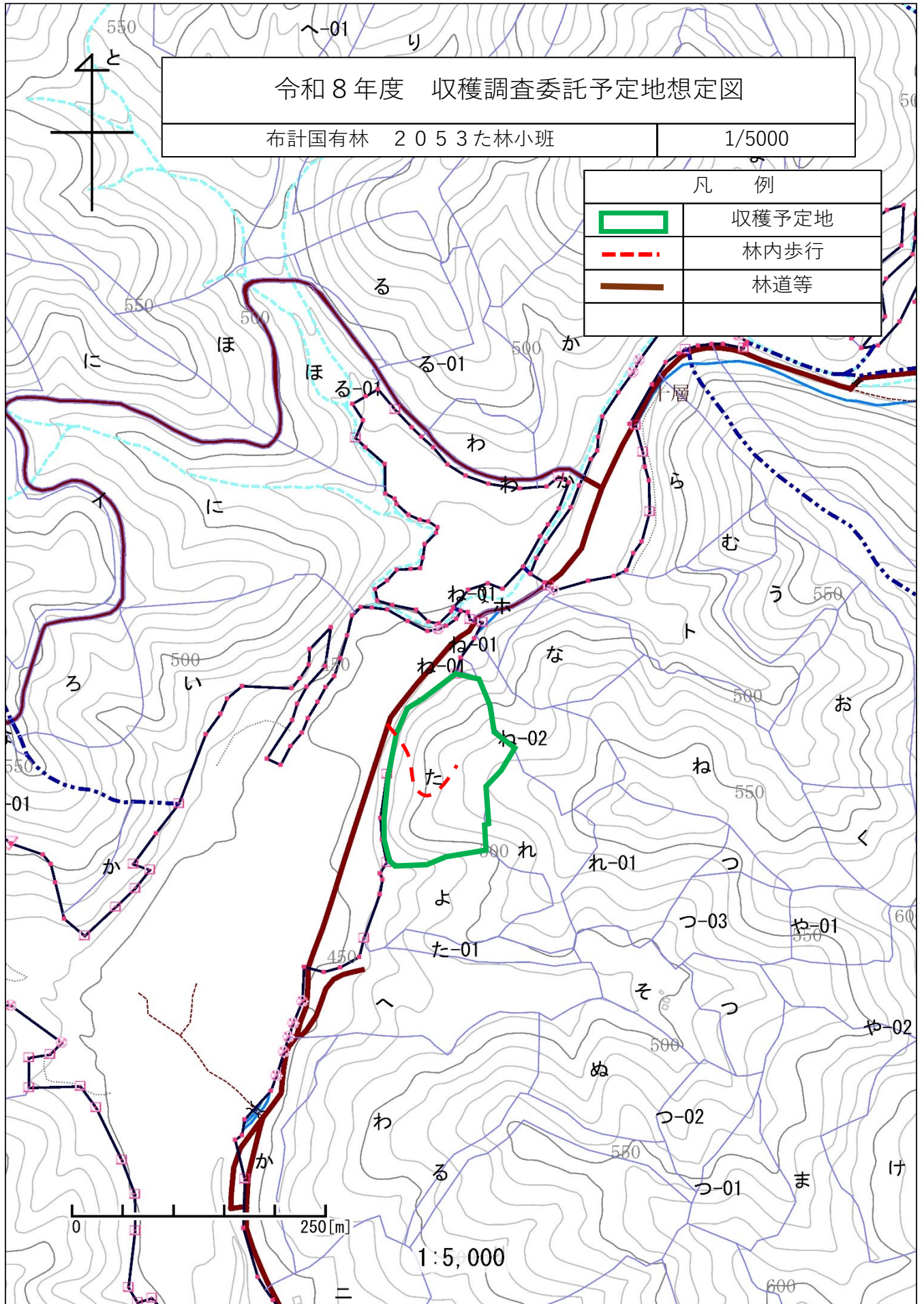
令和8年度 収穫調査委託予定地想定図

布計国有林 2053た林小班

1/5000

凡 例

	収穫予定地
	林内歩行
	林道等



1:5,000