

# 造林事業請負契約書(案)

- 1 事業名 長尾国有林造林事業（地拵作業外2）請負
- 2 履行場所 長尾国有林92へ林小班外  
別添、図面のとおり
- 3 事業内容 地拵作業 49.75ha  
植付作業 49.75ha  
獣害防止ネット設置作業 12,600m
- 4 事業期間 契約締結の翌日から  
令和8年3月6日まで  
(ただし、作業種別又は箇所別の事業期間は、別紙、事業内容のとおり)
- 5 作業仕様 別添、作業仕様書のとおり
- 6 請負金額 ￥. -  
(うち取引に係る消費税及び地方消費税の額 ￥. -)

- 7 選択条項 別冊約款中選択される条項は次のとおりである。  
(選択されるものは○印、削除されるものは×印)

適用削除の区分	選択事項		選択条項
×	契約保証金の納付		第4条第1項第1号
×	契約保証金の納付に代わる担保となる有価証券の提出		第4条第1項第2号
×	銀行、甲が確実と認める金融機関等の保証		第4条第1項第3号
×	公共工事履行保証証券による保証		第4条第1項第4号
×	履行保証保険契約の締結		第4条第1項第5号
×	支給材料及び貸与品		第15条
×	前金払	分の 以内	第35条第1項
×	中間前金払		第35条第3項
○	部分払	2回以内	第38条
×	国庫債務負担行為に係る契約の特則		第40条

(注) 国庫債務負担行為に係る契約にあつては、別紙を添付する。

8 支給材料及び貸与物件

品名	品質規格	数量	引渡予定場所	引渡予定月日
スギコンテナ苗	根本径：5.0mm以上 苗高：35cm以上	4,100本	床波国有林 2027ろ林小班	令和7年12月1日 ～令和8年3月6日

9 特約事項

特約条件については別紙のとおりとする。

上記請負事業について、発注者 分任支出負担行為担当官 北薩森林管理署長林友和と請負者 ○○○○は、各々の対等な立場における合意に基づいて、本契約書及び国有林野事業造林事業請負契約約款、造林事業請負標準仕様書によって公正な請負契約を締結し、信義に従って誠実にこれを履行するものとする。

また、請負者が共同事業体を結成している場合には、請負者は、別紙共同事業体協定書により契約書記載の業務を共同連帯して請け負う。

本契約の証として本書2通を作成し、双方記名押印の上、各自1通を保有する。

令和7年 月 日

発注者 住所 鹿児島県薩摩郡さつま町轟町35番地3  
分任支出負担行為担当官  
北薩森林管理署長 林 友和 印

請負者 住所 ○○市○○  
○○○○○○○  
○○○○○ ○ ○ ○ ○ 印

[注] 請負者が共同事業体を結成している場合においては、請負者の住所及び氏名の欄には、共同事業体の名称並びに共同事業体の代表者及びその構成の住所及び氏名を記入する。

請負者 ○○共同事業体

代 表 者 ○○林業株式会社  
住 所 代表取締役 ○○ ○○ 印

○○林業株式会社  
住 所 代表取締役 ○○ ○○ 印







## 特約事項内訳書

林小班	伐区	作業種	作業区分	契約延長 契約面積	使用材料等			備考
					品名	品質規格	数量	
92へ		獣害防止ネット設置	設置	750m	獣害防止ネット	強力繊維入り獣害防止ネット（スカート式） ・ネット編目：100mm ・ネット仕様：引っ張り強度（縦目方向）1,200N以上を有する強力 繊維入り下部H1.0m以上仕様タイプネットであること（公的機関 の引っ張り強度試験結果を証明できるもの） なお、全面ポリエチレンのみネットは不可。 ・ネット標準展開サイズ：H1.8m×50m ・スカートネットサイズ：H0.6m以上×50m ・付属資材：支柱規格FRP製φ33～35mm×2.4m、4m間隔設置部材 とし、付属部品についても、ネットの購入メーカー適合規格品 であること	750m	川内
92ち		獣害防止ネット設置	設置	800m	獣害防止ネット		800m	川内
1002ろ		獣害防止ネット設置	設置	1,150m	獣害防止ネット	強力繊維入り獣害防止ネット（スカート式） ・ネット編目：50mm ・ネット仕様：引っ張り強度（縦目方向）800N以上を有する強力 繊維入り下部H1.0m以上仕様タイプネットであること（公 的機関 の引っ張り強度試験結果を証明できるもの） なお、全面ポリエチレンのみネットは不可。 ・ネット標準展開サイズ：H1.8m×50m ・スカートネットサイズ：H0.6m以上×50m ・付属資材：支柱規格FRP製φ33～35mm×2.4m、4m間隔設 置部材 とし、付属部品についても、ネットの購入メーカー適合 規格品 であること	1,150m	出水
1013い4	1	獣害防止ネット設置	設置	1,650m	獣害防止ネット		1,650m	出水
1013い4	2	獣害防止ネット設置	設置	1,000m	獣害防止ネット		1,000m	出水（目録参照）
2027ろ		獣害防止ネット設置	設置	2,450m	獣害防止ネット		2,450m	出水（目録参照）
2091よ		獣害防止ネット設置	設置	1,400m	獣害防止ネット		1,400m	大口
2097い1		獣害防止ネット設置	設置	1,300m	獣害防止ネット		1,300m	大口
2102か		獣害防止ネット設置	設置	1,300m	獣害防止ネット		1,300m	本城
2102よ		獣害防止ネット設置	設置		獣害防止ネット			本城
2102た		獣害防止ネット設置	設置		獣害防止ネット			本城
2102む		獣害防止ネット設置	設置		800m	獣害防止ネット		800m

## 特約事項内訳書

林小班	伐区	作業種	作業区分	契約延長 契約面積	使用材料等			備考
					品名	品質規格	数量	
92へ		植付	長方形植	2.57ha	林業用 スギ苗木	コンテナ苗 (鹿児島県) 根元径 5.0mm上 苗長 35cm上	5,150本	川内
92ち		植付	長方形植	1.26ha	林業用 スギ苗木	コンテナ苗 (鹿児島県) 根元径 5.0mm上 苗長 35cm上	2,550本	川内
1002ろ		植付	長方形植	3.28ha	林業用 スギ苗木	コンテナ苗 (鹿児島県) 根元径 5.0mm上 苗長 35cm上	6,600本	出水
1013い4	1	植付	長方形植	6.61ha	林業用 スギ苗木	コンテナ苗 (鹿児島県) 根元径 5.0mm上 苗長 35cm上	13,300本	出水
1013い4	2	植付	長方形植	3.38ha	林業用 スギ苗木	コンテナ苗 (鹿児島県) 根元径 5.0mm上 苗長 35cm上	6,800本	出水 (目隠造林)
2027ろ		植付	長方形植	4.91ha	林業用 スギ苗木	コンテナ苗 (鹿児島県) 根元径 5.0mm上 苗長 35cm上	9,800本	山野
2091よ		植付	長方形植	7.43ha	林業用 スギ苗木	コンテナ苗 (鹿児島県) 根元径 5.0mm上 苗長 35cm上	14,900本	大口
2097い1		植付	長方形植	5.63ha	林業用 スギ苗木	コンテナ苗 (鹿児島県) 根元径 5.0mm上 苗長 35cm上	11,300本	大口
2102か		植付	長方形植	4.06ha	林業用 スギ苗木	コンテナ苗 (鹿児島県) 根元径 5.0mm上 苗長 35cm上	8,200本	本城
2102よ		植付	長方形植	3.42ha	林業用 スギ苗木	コンテナ苗 (鹿児島県) 根元径 5.0mm上 苗長 35cm上	6,900本	本城
2102た		植付	長方形植	1.91ha	林業用 スギ苗木	コンテナ苗 (鹿児島県) 根元径 5.0mm上 苗長 35cm上	3,900本	本城
2102む		植付	長方形植	3.25ha	林業用 スギ苗木	コンテナ苗 (鹿児島県) 根元径 5.0mm上 苗長 35cm上	6,500本	本城
計				47.71ha			95,900本	

## 支給材料内訳書

引渡予定場所：床波国有林2027ろ林小班

引渡予定年月日：令和7年12月1日～令和8年3月6日

林小班	伐区	作業種	作業区分	契約延長 契約面積	使用材料等			備考
					品名	品質規格	数量	
2027ろ		植付	長方形植	2.04ha	林業用 スギ苗木	コンテナ苗 根元径 5.0mm上 苗長 35cm上	4,100本	山野 検定林
計				2.04ha			4,100本	

## 地拵作業仕様書

### 1. 作業方法等

作業区域内の雑草木は、保残を標示または指示されたものを除き、可能な限り地際から刈払うこと。

#### （1）枝条存置地拵

末木枝条等は、局部的に集積することなく全面にばらまき、できるだけ地表面に密着するよう存置すること。

#### （2）枝条筋置地拵

末木枝条等は、指定された方向に筋状に1 m以下の高さに棚積みすること。  
この場合、適宜杭を打ち、風雪等により崩れないよう処置すること。  
植巾及び末木枝条等の置巾は、監督職員の指示によること。

#### （3）坪地拵

植穴位置を中心として、概ね半径50 cmの雑草木を刈払い末木枝条を整理すること。  
苗間及び列間については、監督職員の指示によること。

#### （4）組合せ地拵

同一区域内で、複数の地拵方法を組合せる場合の作業要領は、上記（1）～（3）に準ずること。

#### （5）機械地拵

一貫作業システムにおいて機械地拵を行う場合の作業要領は、上記（2）に準ずること。

### 2. 渓床の末木枝条処理

末木枝条処理がある場合は、流出のおそれのない溪流敷外に除去すること。

なお、焼却を指示した場合の火入れ手続き、作業方法等については、監督職員の指示に従うこと。

### 3. 立木の巻枯し

立木の巻枯しの必要な場合は、監督職員の指示により実施すること。

### 4. その他

その他必要な事項については、監督職員の指示に従うこと。



## 獣害防止ネット設置仕様書

### 1. 獣害防止ネットの購入及び検収

- (1) 請負者は、発注者の指定する品質規格の獣害防止ネットを購入し、獣害防止ネットの輸送日及び保管場所等について監督職員と協議し、獣害防止ネット保管場所又は監督職員が指定する場所において監督職員の検収を受けること。
- (2) 獣害防止ネットの検収については、契約図書（特約事項）の定める品質規格同等品及びその規格品以上とし、発注者の指定する獣害防止ネット品質規格に基づき検収することとする。また、検査によって生じた不合格獣害防止ネットについては、請負者の責任において優良な獣害防止ネットを確保すること。

### 2. 獣害防止ネット設置要領

- (1) ネット設置線については伐開等をして枝条等を取り除き整理すること。
- (2) 支柱は地形・地質を考慮し4m間隔を基本に打ち込み固定すること。
- (3) 急傾斜地に於ける支柱の打ち込みは傾斜面に向かって垂直に打ち込むこと。
- (4) ロープはネットの上段に「張りロープ」を、下段に「押さえロープ」を使用すること。
- (5) 支柱とネットが接する部分は3箇所以上を基本に固定し、たるみを防ぐこと。
- (6) 各支柱間のネットの下部（裾部分の端）には2箇所以上を基本に杭で固定し、シカ等の侵入を防ぐこと。
- (7) 支柱の補強については、支柱2本当たり1箇所を基本にアンカーをとり、ロープ等で支柱を補強すること。また、コーナーの支柱は必ず補強すること。
- (8) 出入り口を監督職員の指示により設置すること。
- (9) 上記以外については、獣害防止ネット購入メーカーの製品取扱説明書及び設置施工図を参照し設置すること。

### 3. その他

その他必要な事項については、監督職員の指示に従うこと。

## コンテナ苗木植付作業仕様書

## 1. 苗木の購入及び検収

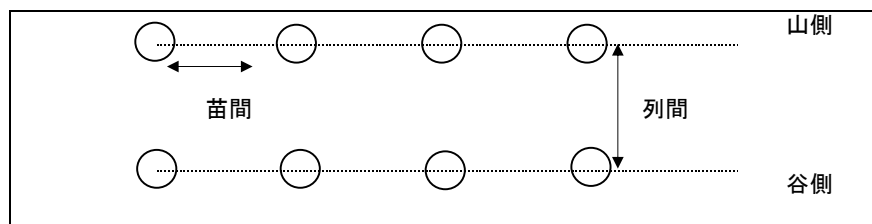
- (1) 請負者は、発注者の指定する樹種及び規格の苗木を購入し、苗木の輸送日及び仮植地等について監督職員と協議し、仮植地又は監督職員が指定する場所において監督職員の検収を受けること。
- (2) 苗木の検収については、九州森林管理局が別途定める検収要領に基づき検収することとし、検査によって生じた本数不足分及び不合格苗木については、請負者の責任において優良な苗木を確保すること。

## 2. 苗木の管理

- (1) 検査を受けた苗木は植付場所に近い日陰で、水害等の被害の恐れのない所に保管すること。
- (2) 苗木は保管場所に立てて寄せ並べ、必要に応じ、こも、シート等で直射日光を遮断し灌水するなど、苗木の乾燥防止について十分な措置を講ずること。

## 3. ha当たりの植付本数及び苗木の植付間隔

植付樹種	ha当たりの植付本数	苗木の植付間隔 (水平距離) m		適用林小班等
		苗間	列間	
スギ	2,004	2.00	2.50	92へ
スギ	2,024	2.00	2.50	92ち
スギ	2,012	2.00	2.50	1002ろ
スギ	2,012	2.00	2.50	1013い4①
スギ	2,012	2.00	2.50	1013い4②
スギ	2,000	2.00	2.50	2027ろ
スギ	2,005	2.00	2.50	2091よ
スギ	2,007	2.00	2.50	2097い1
スギ	2,020	2.00	2.50	2102か
スギ	2,018	2.00	2.50	2102よ
スギ	2,042	2.00	2.50	2102た
スギ	2,000	2.00	2.50	2102む



## 4. 植付要領

植付地点を中心に径7cm、深さ18cm程度の植穴を掘る。  
 苗木の植付けは、根鉢を植穴の底に密着させ、根元部が地表面よりやや低くなるよう垂直に植え付ける。  
 側方は、根鉢と植穴との間に空隙がないように土を入れる。  
 地表部は根鉢が乾燥しないよう土を被せ、倒伏を防止するため、根元を足で踏みしめ、落葉等で被覆する。

## 5. 作業上の留意事項

苗木を深植することは生育不良の原因となるので、充分注意すること。  
 苗木の運搬及び植付の際は、苗木が乾燥又は損傷しないよう充分注意すること。

## 6. 不良苗木の取扱

作業の実施過程において、選別した不良苗木が発生した時は、生じた不良苗木本数を監督職員に報告し、不良苗木分を請負者の負担により確保すること。

## 7. その他

その他必要な事項については、監督職員の指示に従うこと。

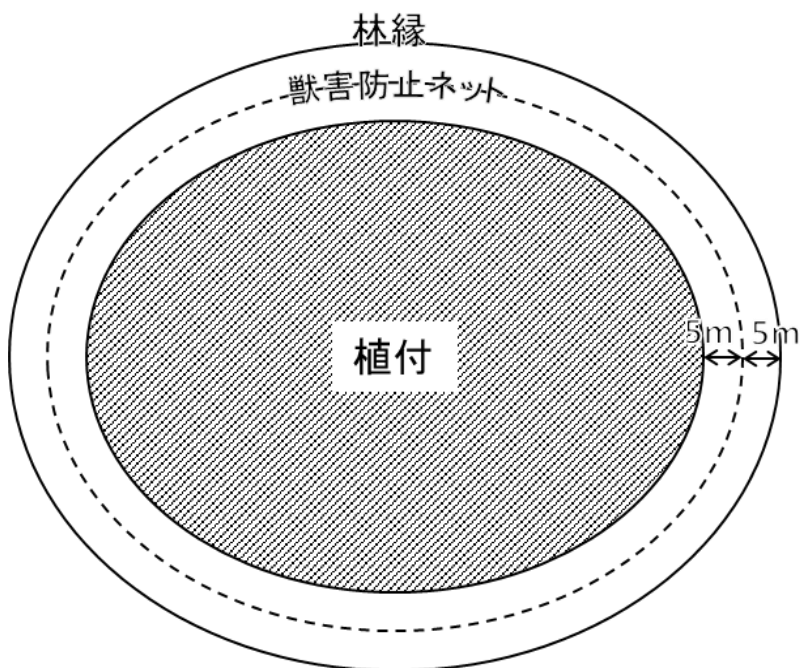
## 特記仕様書（目隠造林）

この特記仕様書は、目隠造林を実施する植付作業において適用する。  
本特記仕様書に仕様を指定しないものについては、同作業仕様書によることを基本とすること。

### 1. 作業要領

獣害防止ネットは林縁から 5m 程度内側へ離して設置し、植付は獣害防止ネットからさらに内側 5m 程度離れた位置から開始すること。

(平面図)



### 2. その他

その他必要な事項については、監督職員の指示に従うこと。

(別紙)

## 特約事項（造林事業）

農林水産省では、専門家による検討等を重ね、今般、野生いのししにおけるアフリカ豚熱（以下「ASF」という）の感染確認時の具体的対応が取りまとめられ、都道府県へ通知されたところ。

ASFは、ASFウイルスが豚やいのししに感染することによる発熱や全身の出血性病変を特徴とする致死率の高い伝染病であり、ダニによる媒介、感染畜等との直接的な接触により感染が拡大し、有効なワクチンや治療法はなく、発生した場合の畜産業界への影響が甚大であることから、我が国の家畜伝染病予防法において「家畜伝染病」に指定され、患畜・疑似患畜の速やかな届出とと殺が義務付けられている。

このことから、請負者は下記の内容について遵守すること。

### 記

#### 1. 平時における対応について

山林での作業用の靴の履き分けや、下山時や帰宅時の靴及びタイヤの土落とし等、平時における感染防止対策に協力するとともに、野生いのししの死体発見時には管轄の自治体に速やかに通報し、当該森林管理署へ連絡すること。

#### 2. 感染の疑いが生じた場合の対応

ASF対策として、野生いのししの感染が確認された場合の都道府県が実施する防疫措置に基づき、消毒ポイントにおける消毒の実施や帰宅後の靴底の洗浄消毒等に協力すること。

また、都道府県の行う立入制限等の防疫措置等を踏まえ、事業を一時中止する可能性があること。

なお、一時中止となった場合は、国有林野事業造林事業請負契約約款第20条により対応する。

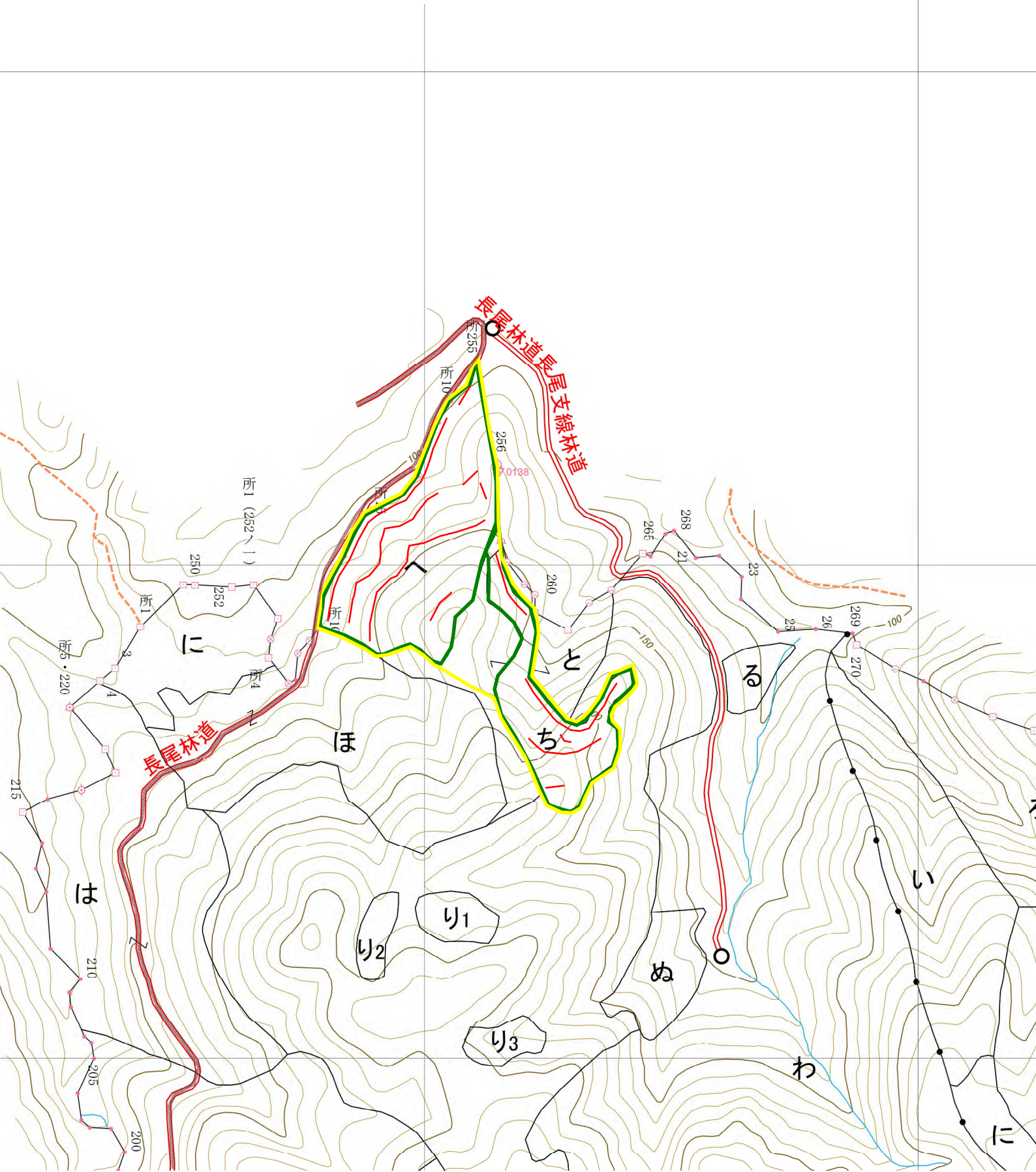
# 令和7年度 造林事業(地拵外2) 請負箇所位置図兼区域図

作成者

川内森林事務所 (技)水本博充

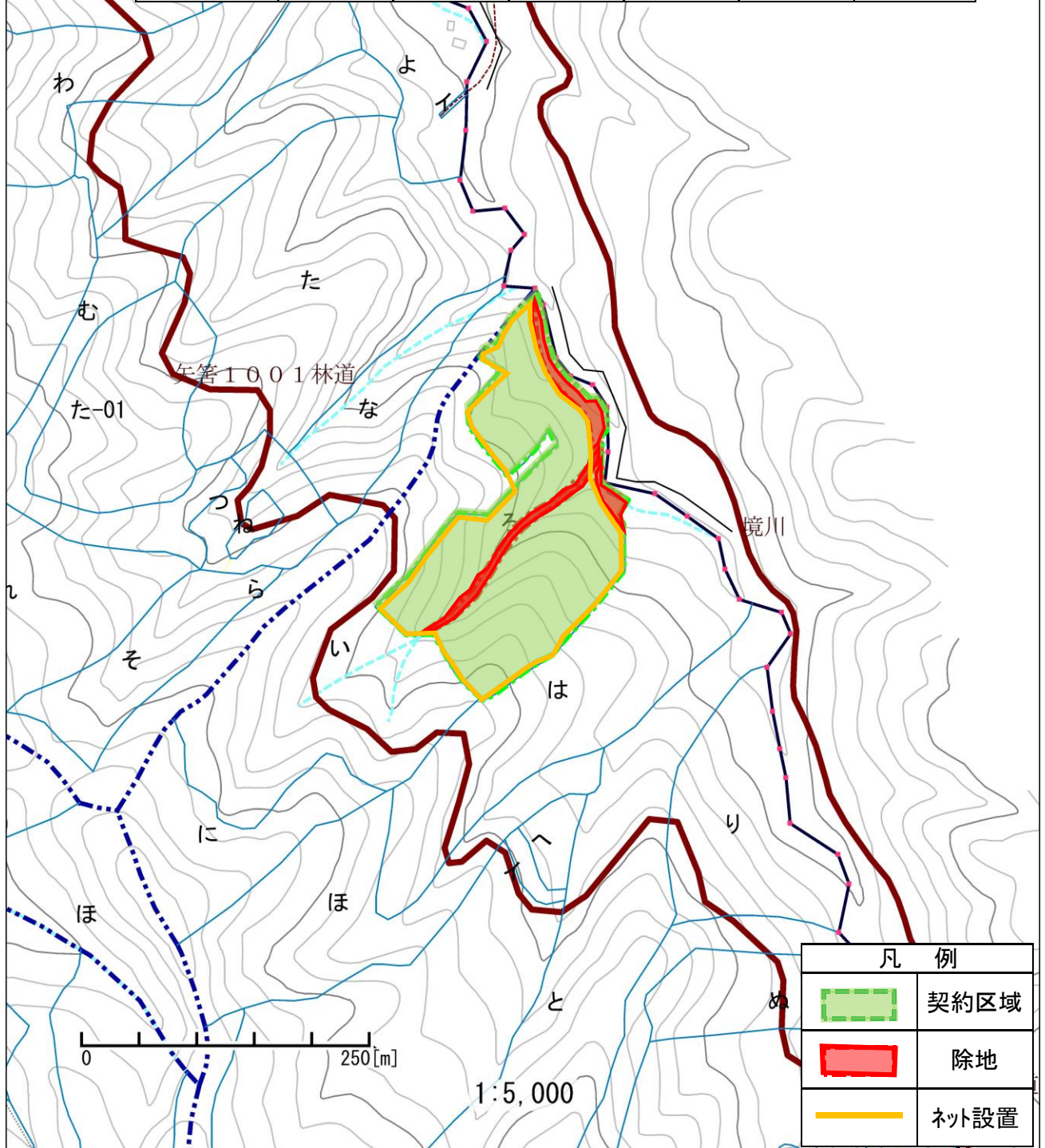
作業種	国有林	林小班	当初年度	区域面積	控除面積	契約面積	使用材料		
							スギコンテナ苗	獣害防止ネット	
地拵	長尾	92へ	R7	2.78	0.21	2.57	5,150本	750m	
植付									
地拵		92ち		1.36	0.10	1.26	2,550本	800m	
植付									
計				4.14	0.31	3.83	7,700本	1,550m	

凡 例	
	契約区域
	獣害防止ネット設置箇所
	除地(0.31ha)
	林道



令和7年度 造林事業(植付作業外2)  
請負実行箇所位置図

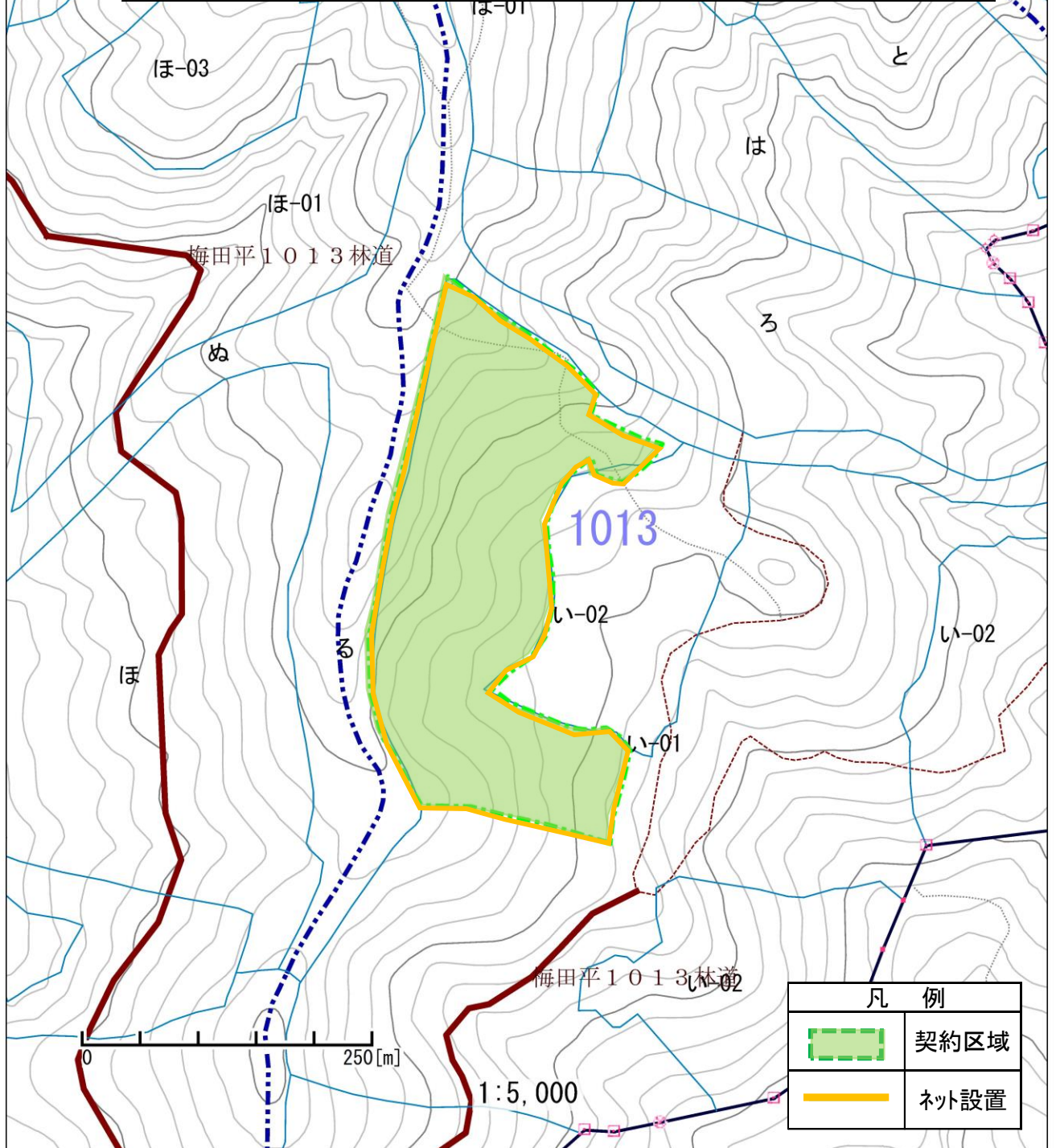
作業種	国有林	林小班	区域面積 (ha)	控除面積 (ha)	契約面積 (ha)	ネット設置距離 (m)
地拵 計	矢筈	1002ろ	3.63	0.35	3.28	
植付 計	矢筈	1002ろ	3.63	0.35	3.28	
獣害防止ネット設置 計	矢筈	1002ろ				1,150



凡 例	
	契約区域
	除地
	ネット設置

令和7年度 造林事業(植付作業外2)  
請負実行箇所 位置図

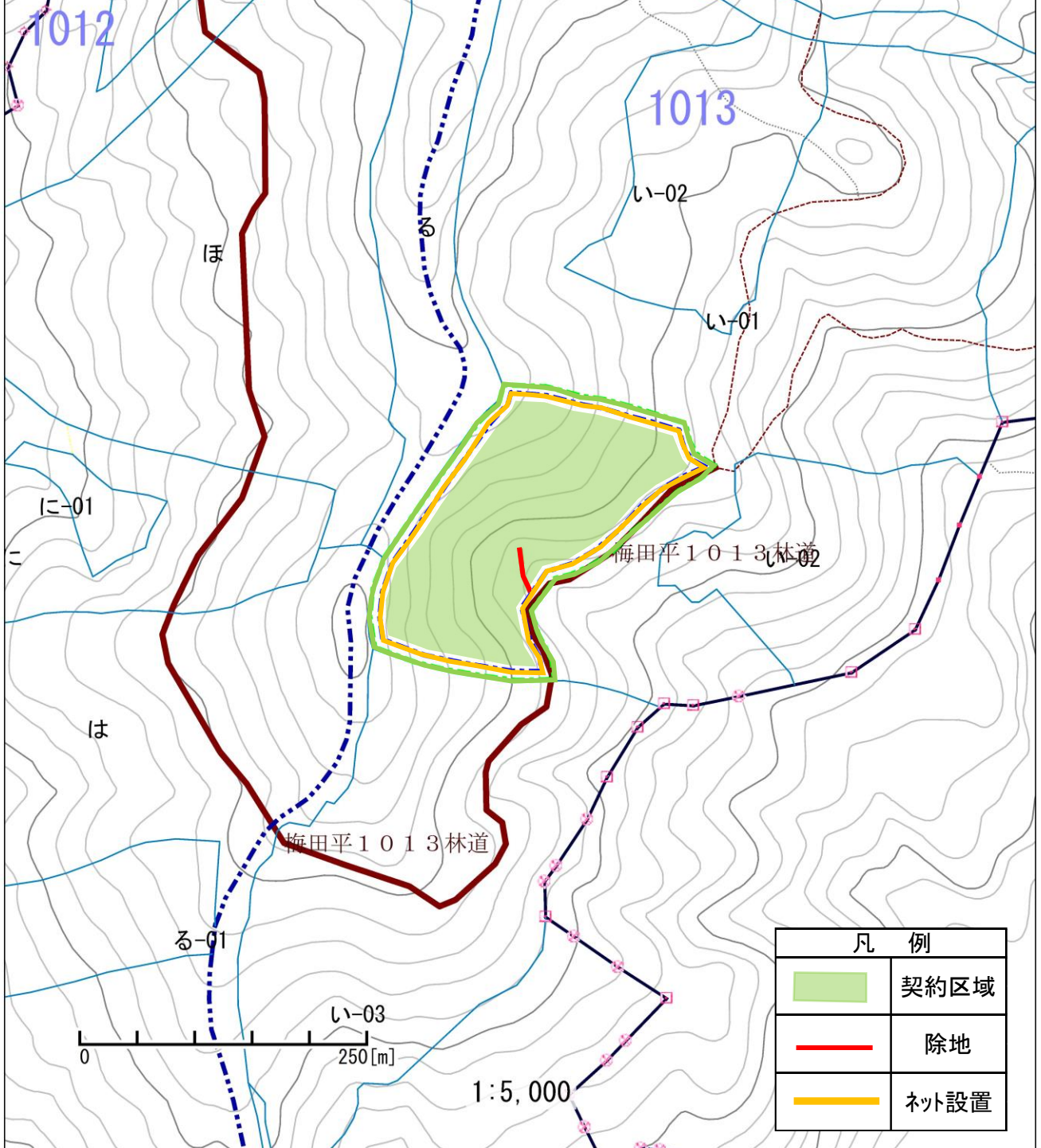
作業種	国有林	林小班	区域面積 (ha)	控除面積 (ha)	契約面積 (ha)	ネット設置距離 (m)
地拵計	梅田平	1013い4①	6.61		6.61	
植付計	梅田平	1013い4①	6.61		6.61	
獣害防止ネット設置計	梅田平	1013い4①				1,650



令和7年度 造林事業(植付作業外2)  
請負実行箇所位置図

4

作業種	国有林	林小班	区域面積 (ha)	控除面積 (ha)	契約面積 (ha)	ネット設置距離 (m)	備考
地拵 計	梅田平	1013い4②	4.25	0.87	3.38		目隠造林
植付 計	梅田平	1013い4②	4.25	0.87	3.38		目隠造林
獣害防止ネット設置 計	梅田平	1013い4②				1,000	



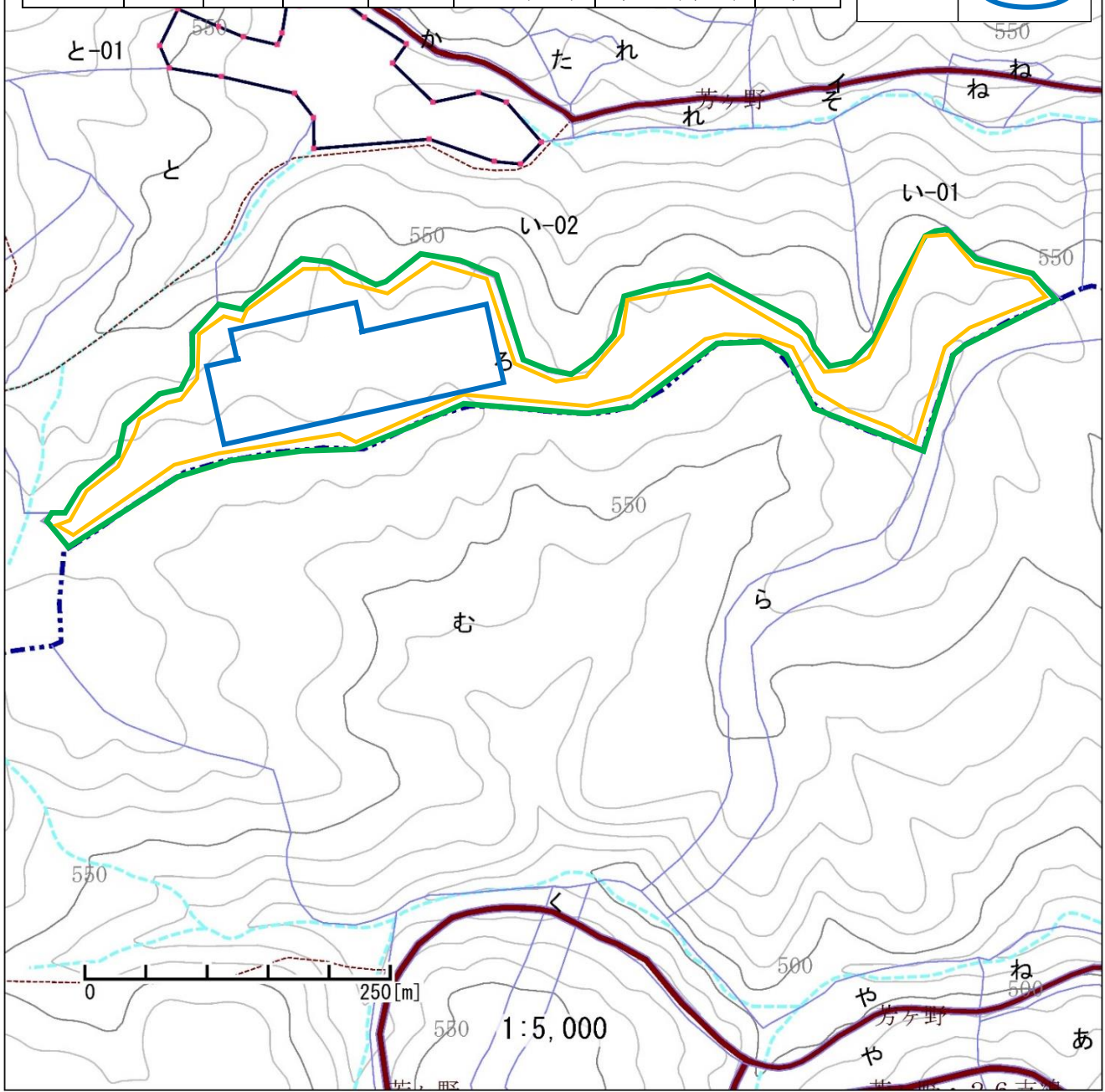
凡 例	
<span style="display:inline-block; width:20px; height:10px; background-color:lightgreen;"></span>	契約区域
<span style="display:inline-block; width:20px; height:5px; background-color:red;"></span>	除地
<span style="display:inline-block; width:20px; height:5px; background-color:yellow;"></span>	ネット設置



令和7年度 造林事業（地拵作業外2）請負箇所位置図

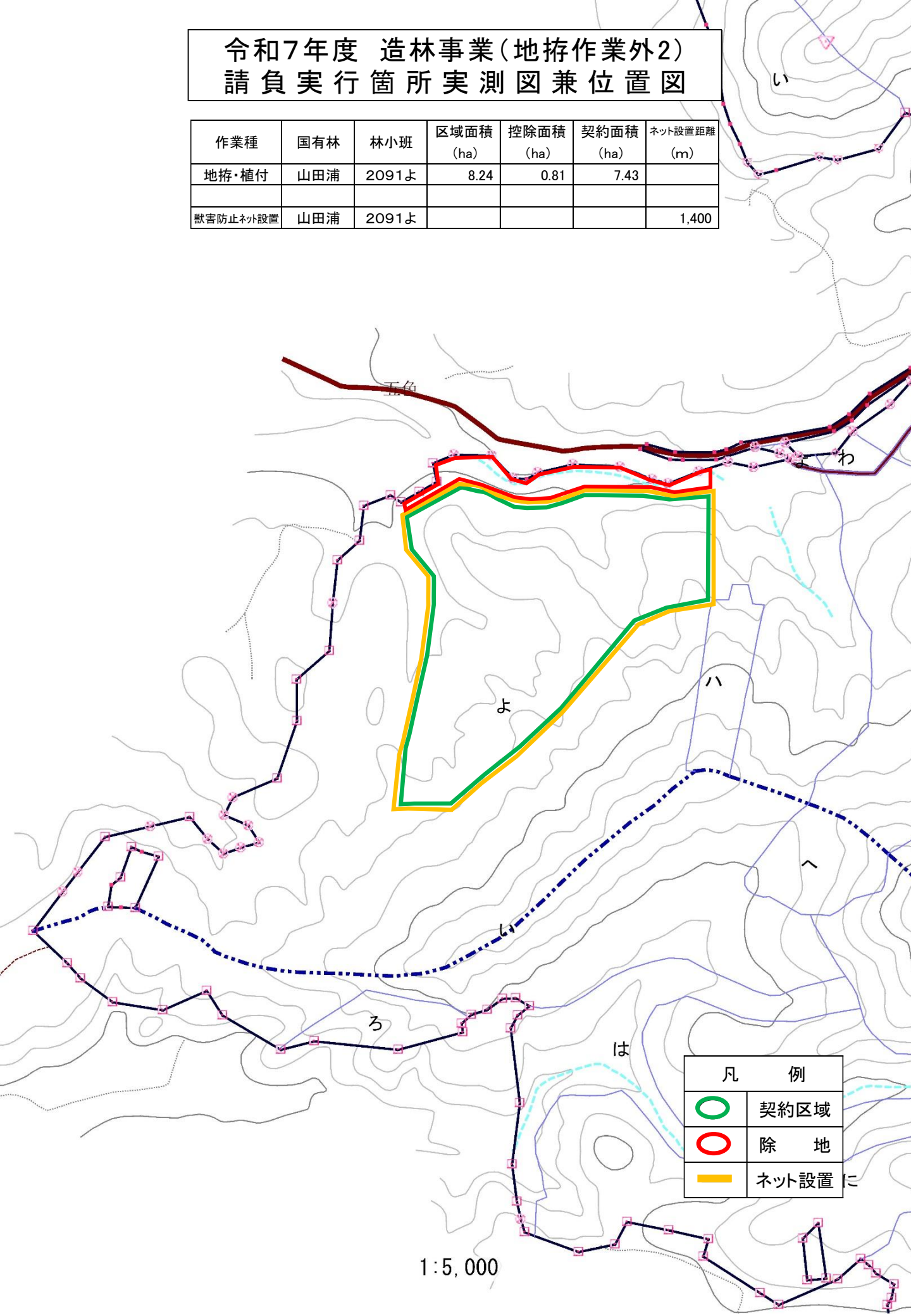
作業種	国有林	林小班	区域面積 (ha)	控除面積 (ha)	契約面積 (内検定林面積) (ha)	苗木本数 (内支給本数) (本)	獣害防止 ネット設置 (m)
地拵・植付・ 獣害防止ネット設置	床波	2027ろ	6.95		6.95 (2.04)	13,900 (4,100)	2,450
計			6.95		6.95 (2.04)	13,900 (4,100)	2,450

凡例	
実行区域	
除地等	
林道等	
獣害防止 ネット設置	
検定林	



# 令和7年度 造林事業(地拵作業外2) 請負実行箇所実測図兼位置図

作業種	国有林	林小班	区域面積 (ha)	控除面積 (ha)	契約面積 (ha)	ネット設置距離 (m)
地拵・植付	山田浦	2091よ	8.24	0.81	7.43	
獣害防止ネット設置	山田浦	2091よ				1,400

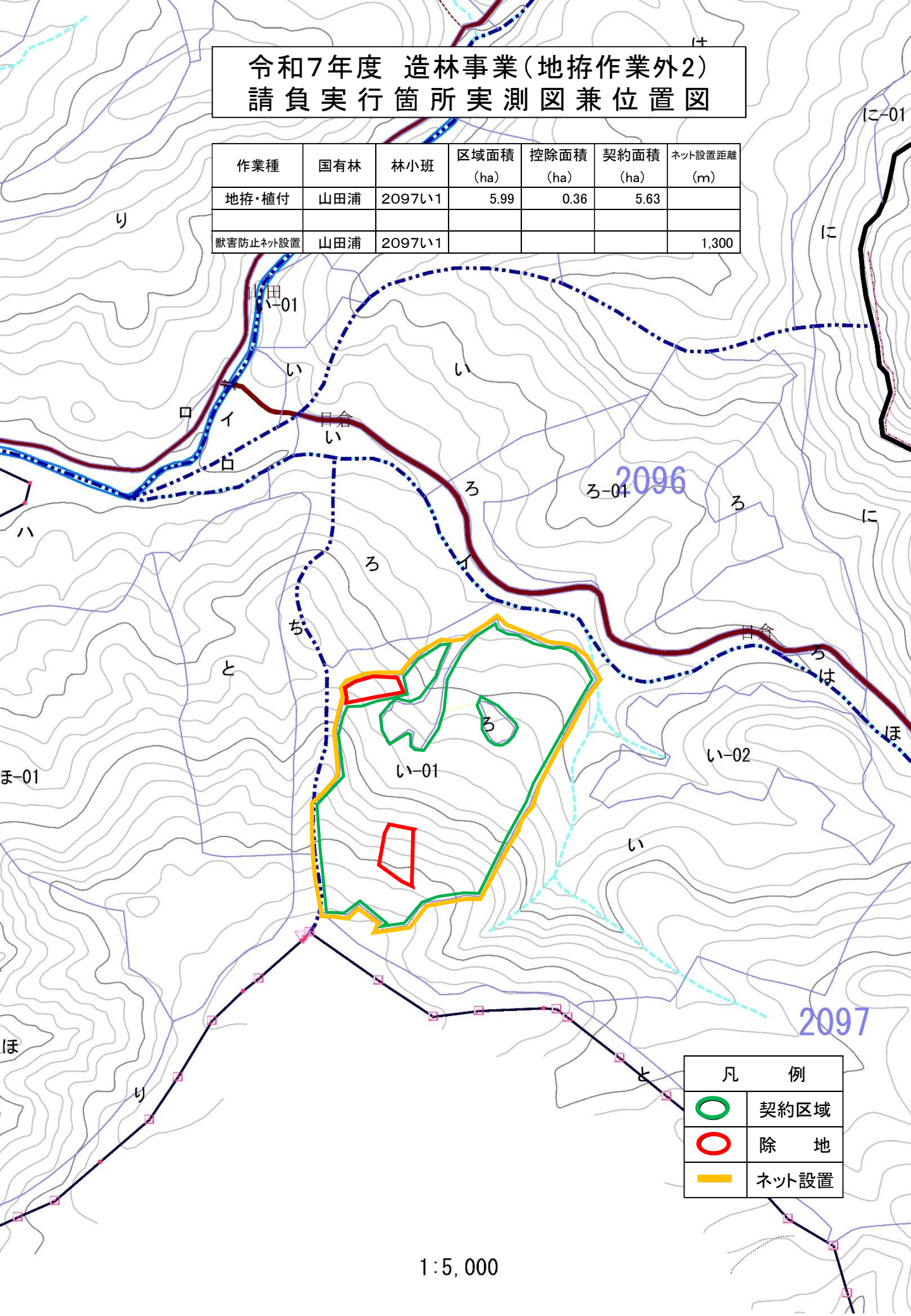





凡 例	
	契約区域
	除 地
	ネット設置距離

1:5,000

# 令和7年度 造林事業(地拵作業外2) 請負実行箇所実測図兼位置図

作業種	国有林	林小班	区域面積 (ha)	控除面積 (ha)	契約面積 (ha)	ネット設置距離 (m)
地拵・植付	山田浦	2097い1	5.99	0.36	5.63	
獣害防止ネット設置	山田浦	2097い1				1,300






凡 例	
	契約区域
	除 地
	ネット設置

1:5,000

# 令和7年度 造林事業(地拵作業外2) 請負実行箇所実測図兼位置図

作業種	国有林	林小班	区域面積 (ha)	控除面積 (ha)	契約面積 (ha)	ネット設置距離 (m)
地拵・植付	岩坪	2102か	4.06		4.06	
地拵・植付	岩坪	2102よ	3.42		3.42	
地拵・植付	岩坪	2102た	1.91		1.91	
地拵・植付	岩坪	2102む	3.25		3.25	
計			12.64		12.64	
獣害防止ネット設置	岩坪	2102か外				1,300
獣害防止ネット設置	岩坪	2102む				800
計						2,100

凡 例	
	契約区域
	除 地
	ネット設置

