

収穫調査委託予定箇所位置図

(2号物件 1番 分収造林)
牟田ヶ尾国有林3040ら林小班

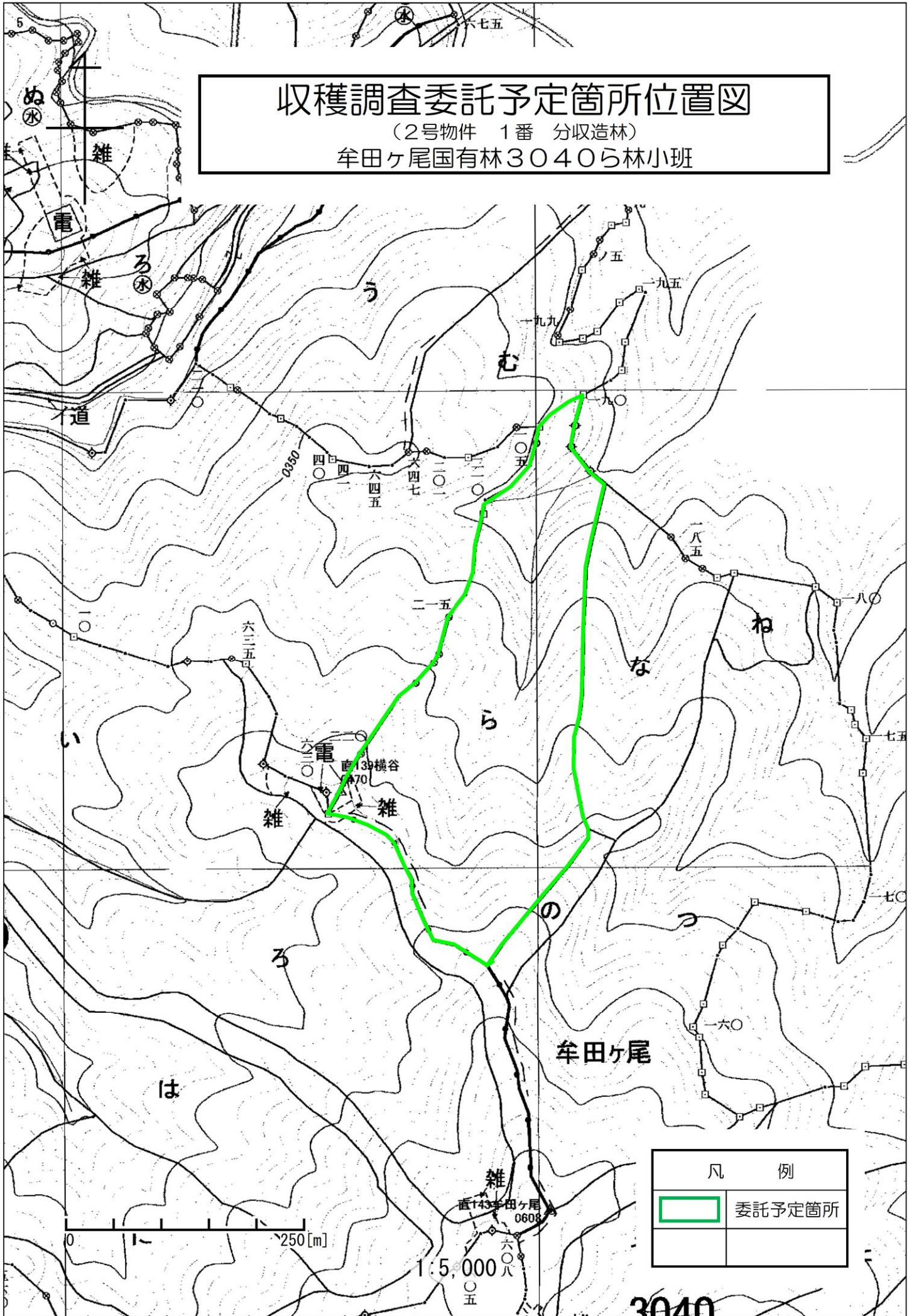


凡 例	
	委託予定箇所

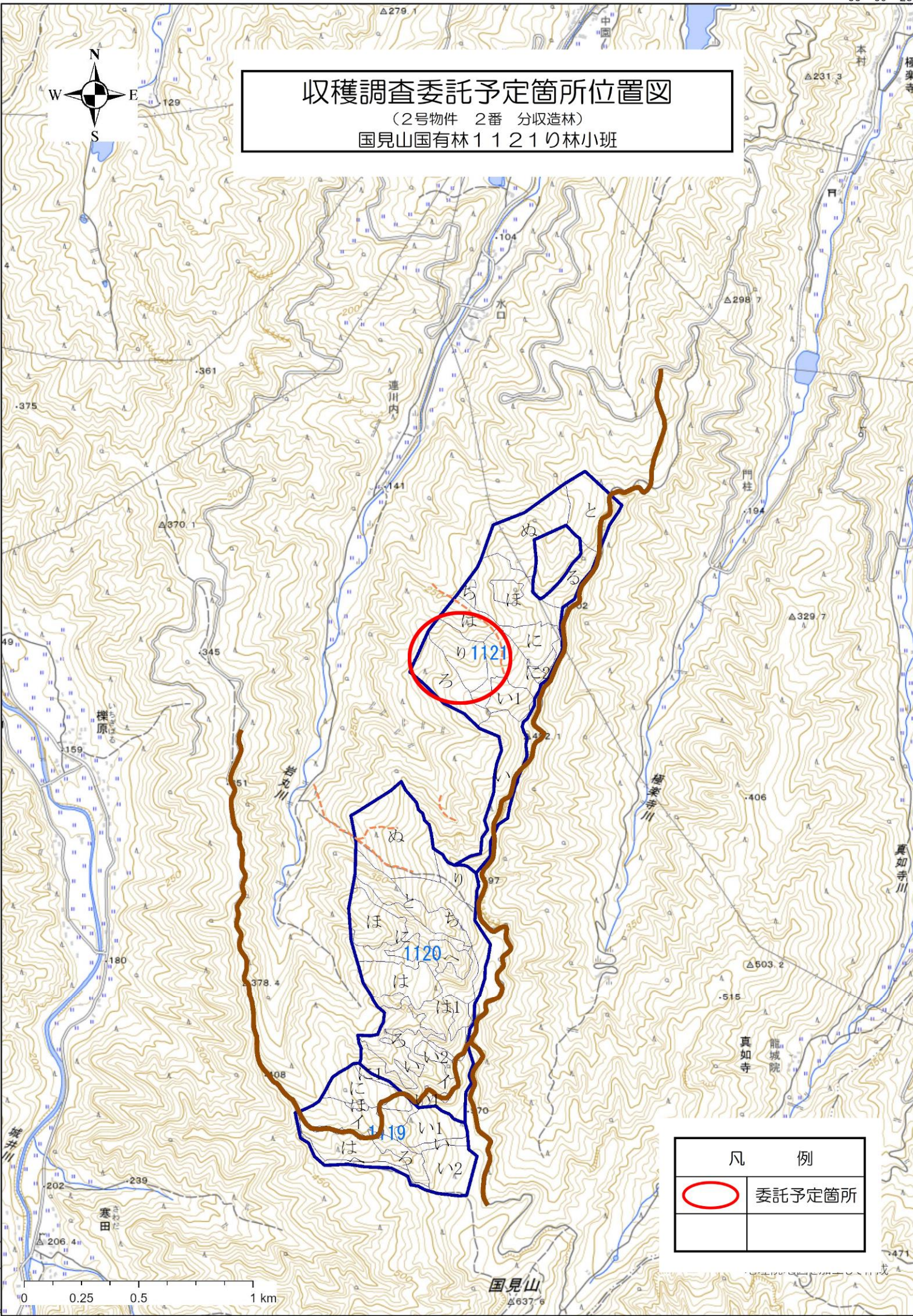
収獲調査委託予定箇所位置図


(2号物件 1番 分収造林)

牟田ヶ尾国有林3040ら林小班



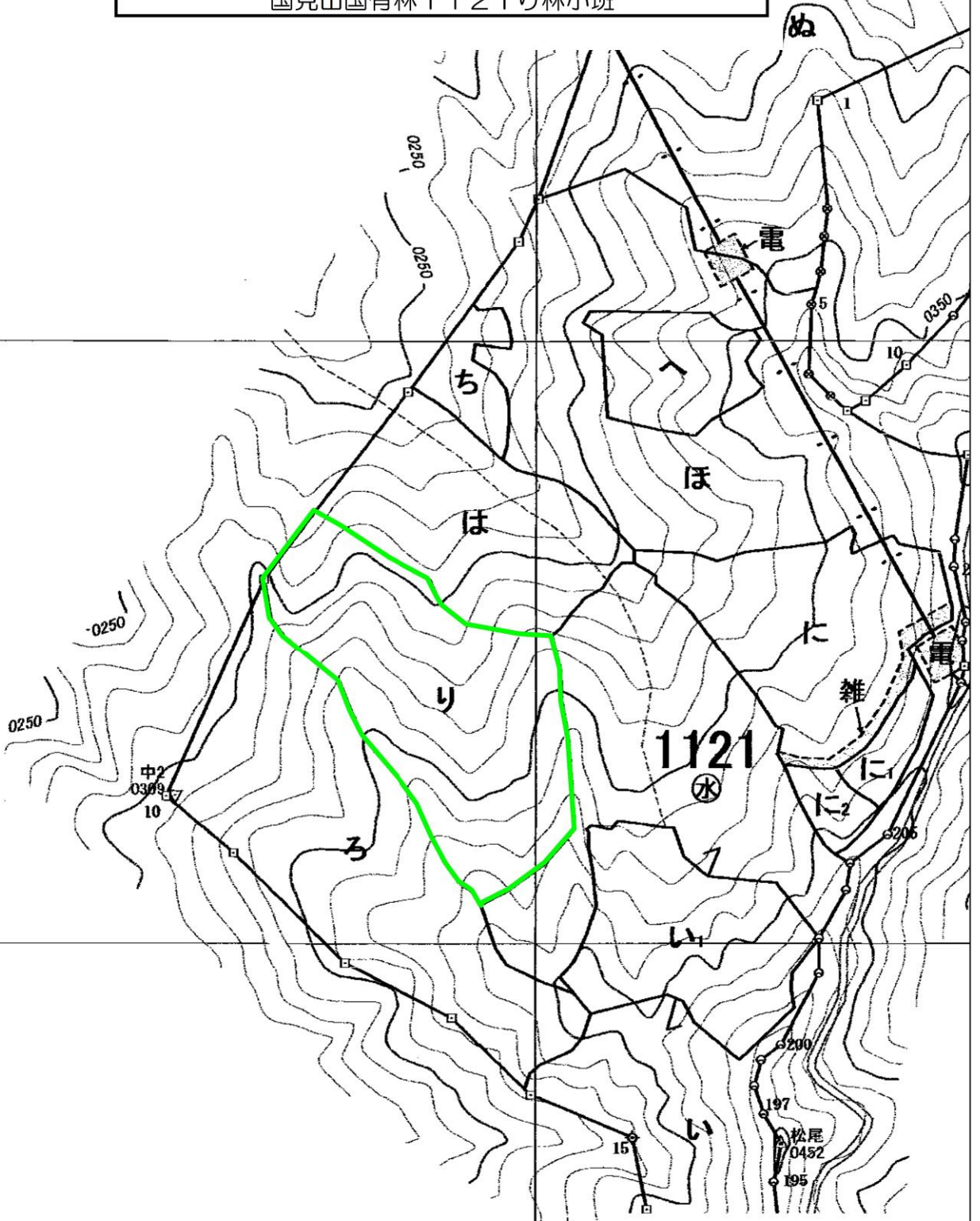
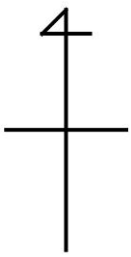
収穫調査委託予定箇所位置図
 (2号物件 2番 分収造林)
 国見山国有林1121り林小班



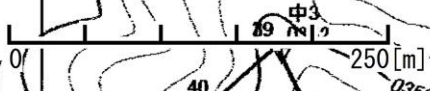
凡 例	
	委託予定箇所

収穫調査委託予定箇所位置図

(2号物件 2番 分収造林)
国見山国有林1121り林小班



凡 例	
	委託予定箇所

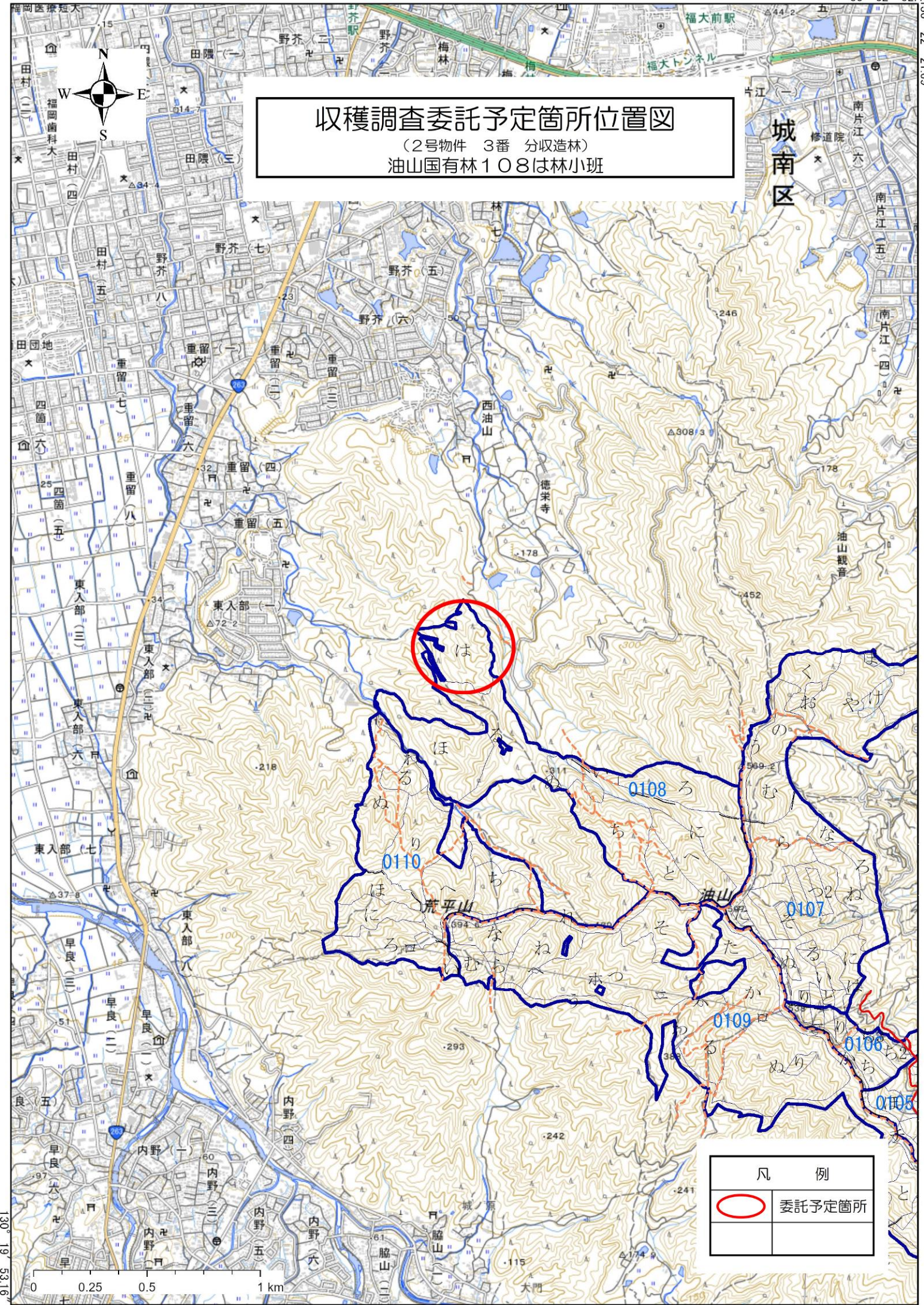


1:5,000

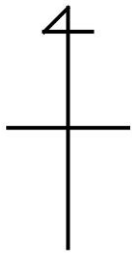
収獲調査委託予定箇所位置図

(2号物件 3番 分収造林)
油山国有林108は林小班

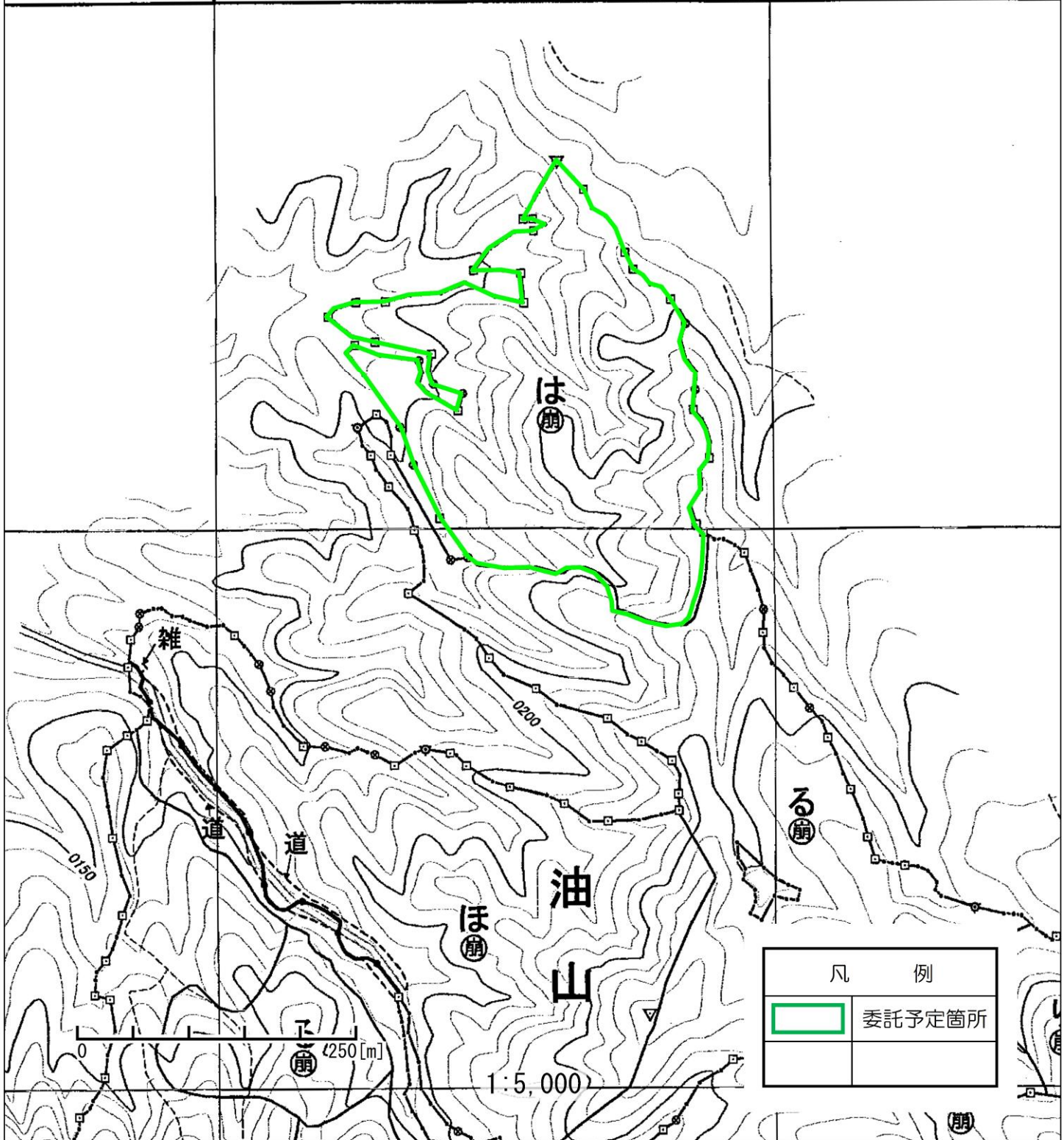
城南区



凡 例	
	委託予定箇所



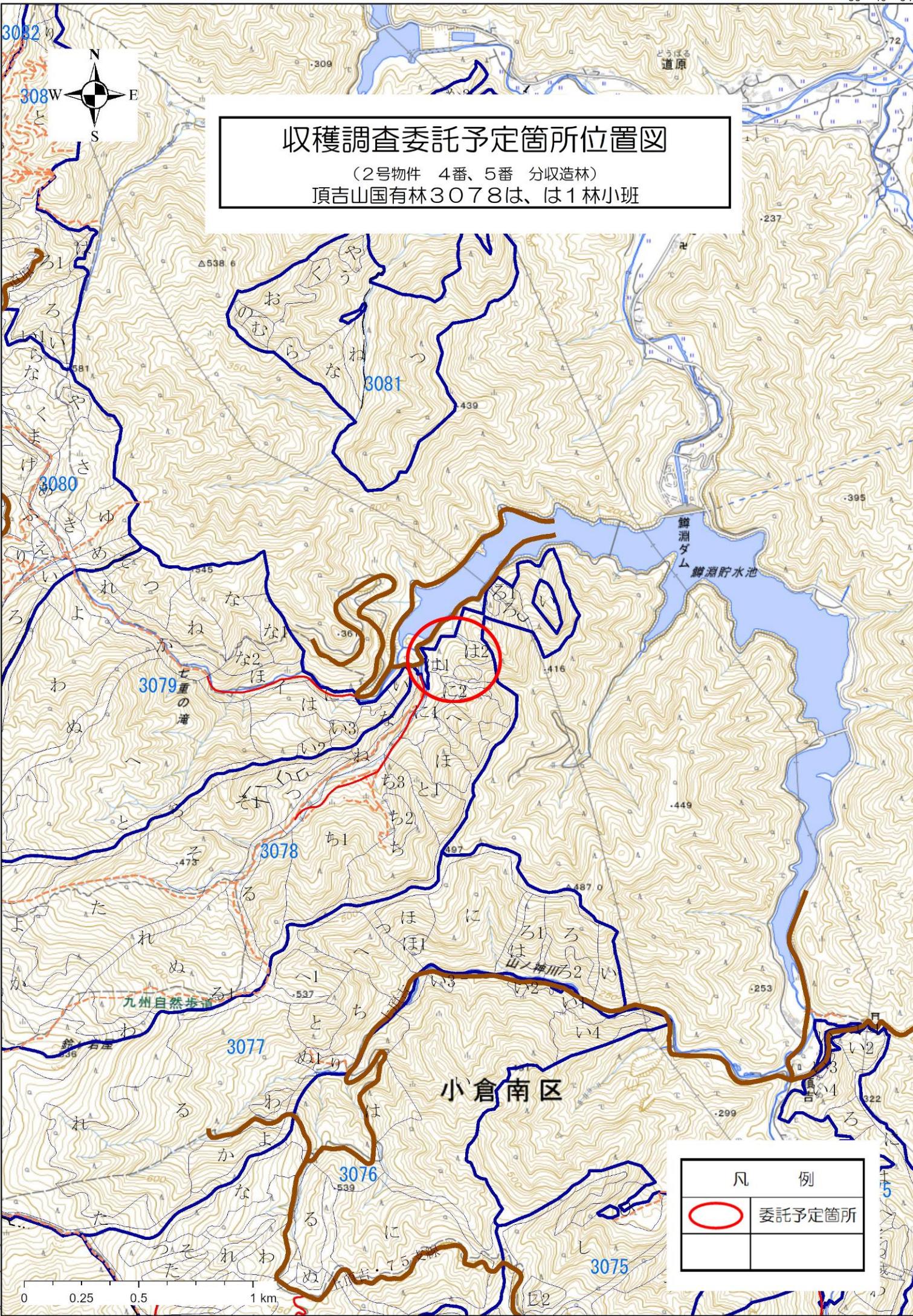
収獲調査委託予定箇所位置図
(2号物件 3番 分収造林)
油山国有林108は林小班



凡 例	
	委託予定箇所

収穫調査委託予定箇所位置図

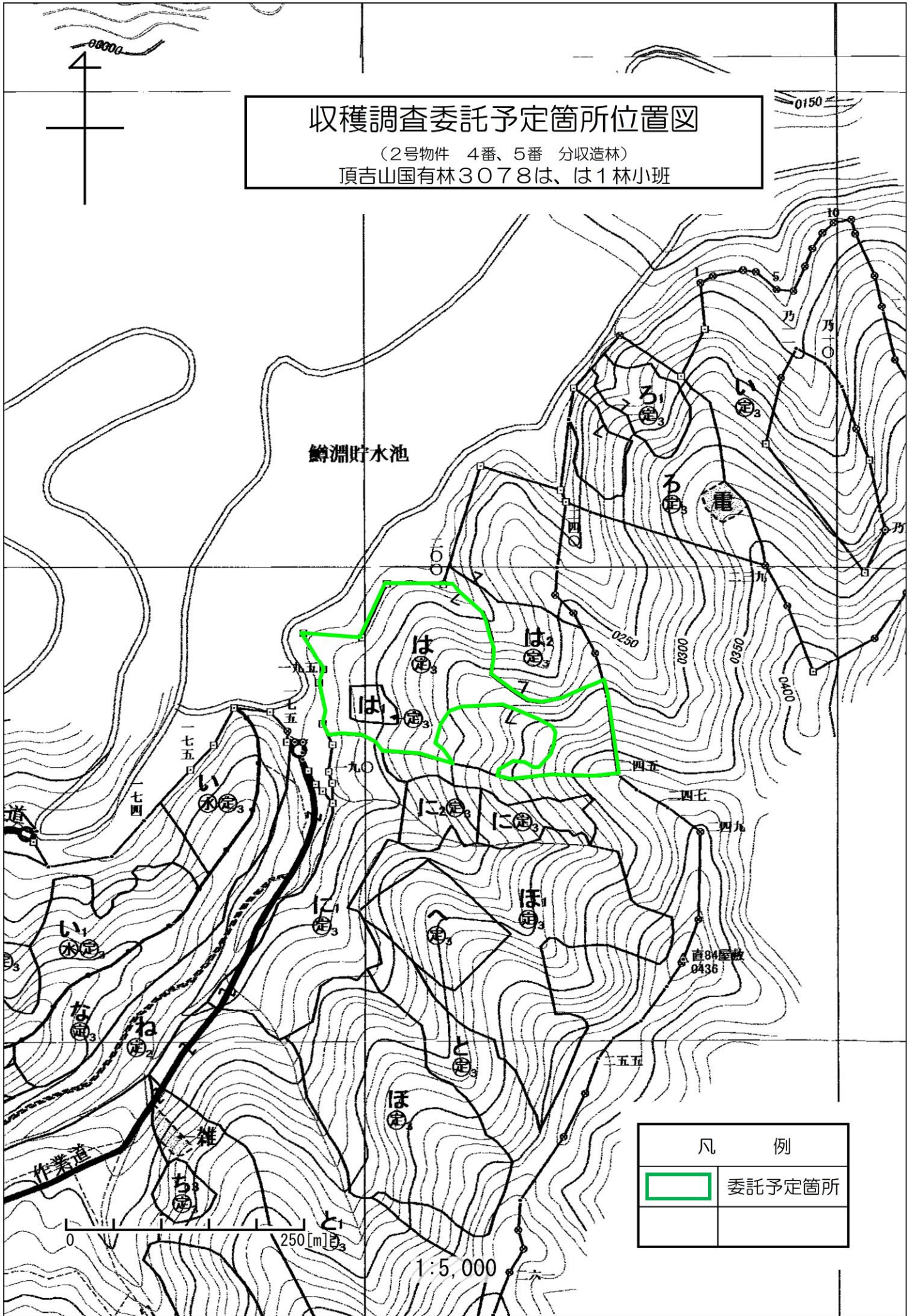
(2号物件 4番、5番 分収造林)
頂吉山国有林3078は、は1林小班



凡 例	
	委託予定箇所

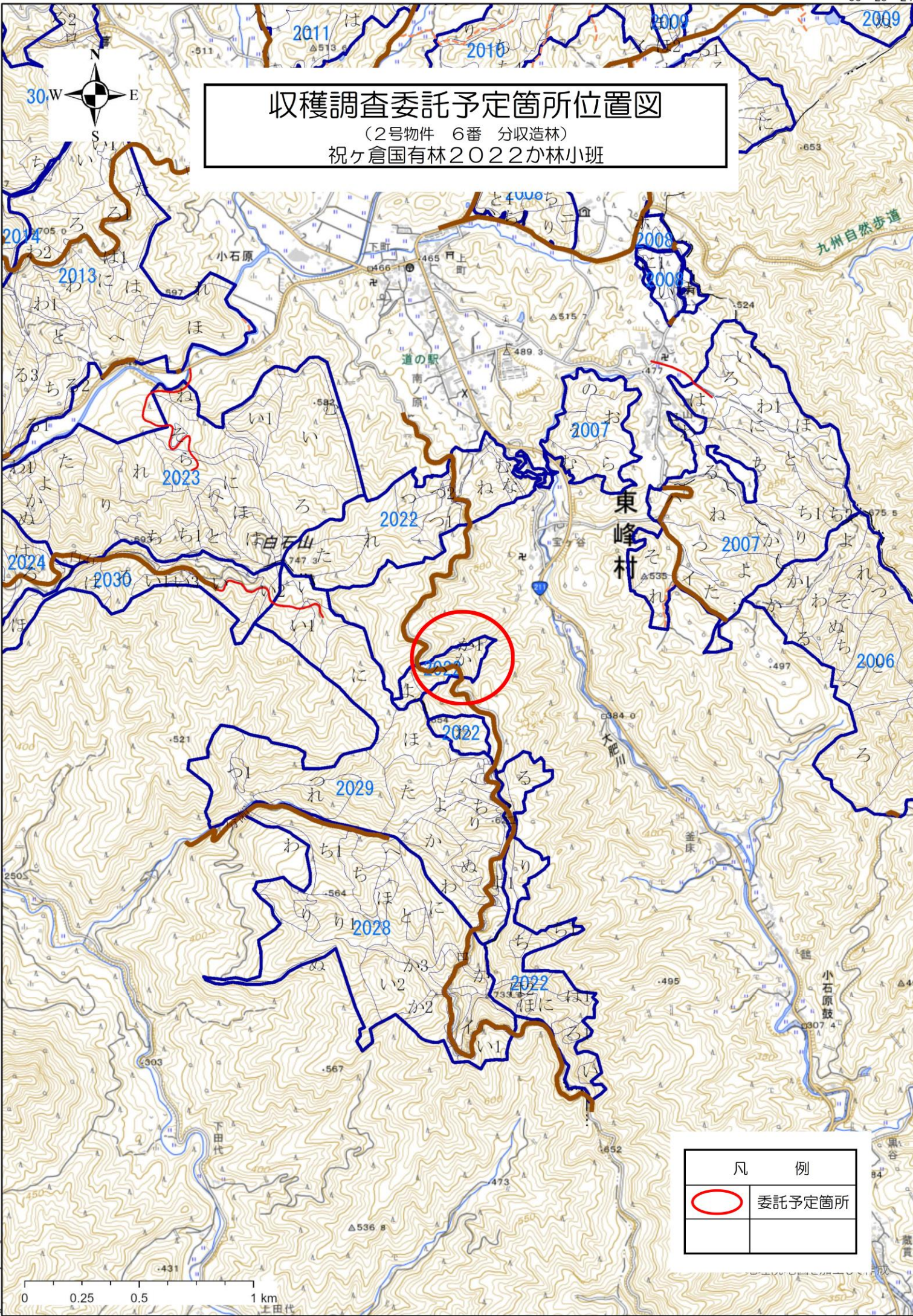
収穫調査委託予定箇所位置図

(2号物件 4番、5番 分収造林)
頂吉山国有林3078は、は1林小班



凡 例	
	委託予定箇所

収穫調査委託予定箇所位置図
 (2号物件 6番 分収造林)
 祝ヶ倉国有林2022か林小班



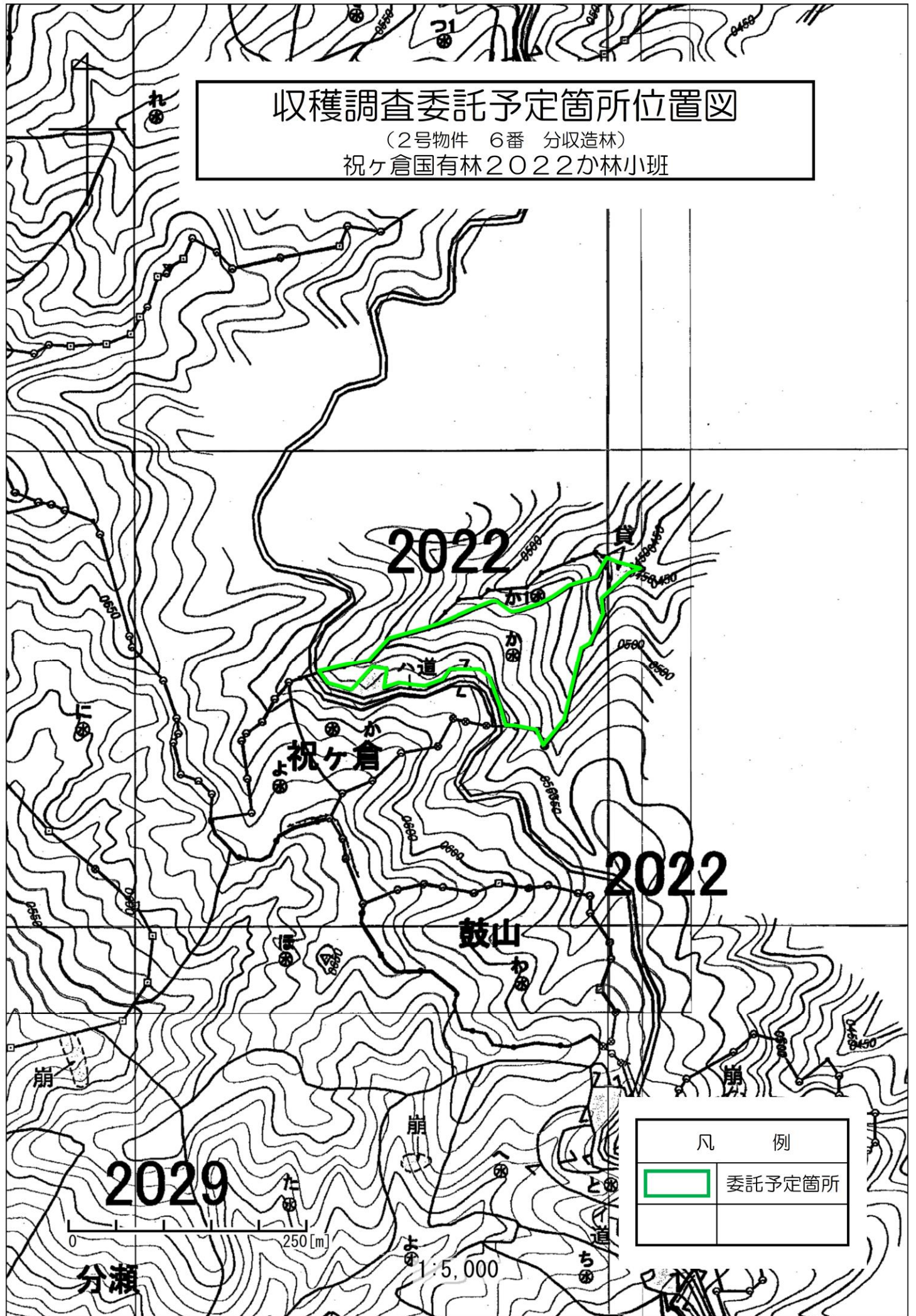
凡 例	
	委託予定箇所

0 0.25 0.5 1 km

1:20,000

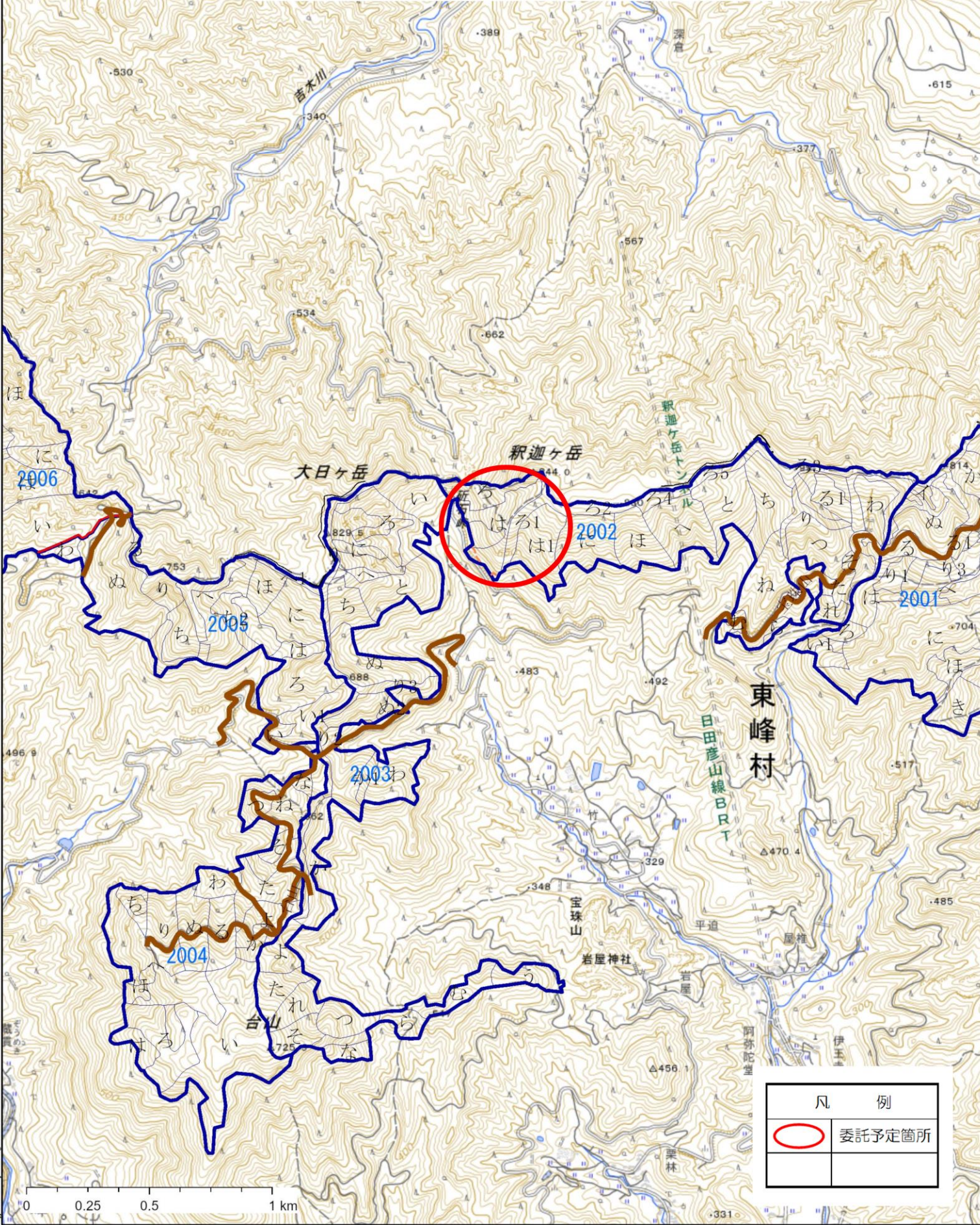
収穫調査委託予定箇所位置図

(2号物件 6番 分収造林)
祝ヶ倉国有林2022か林小班





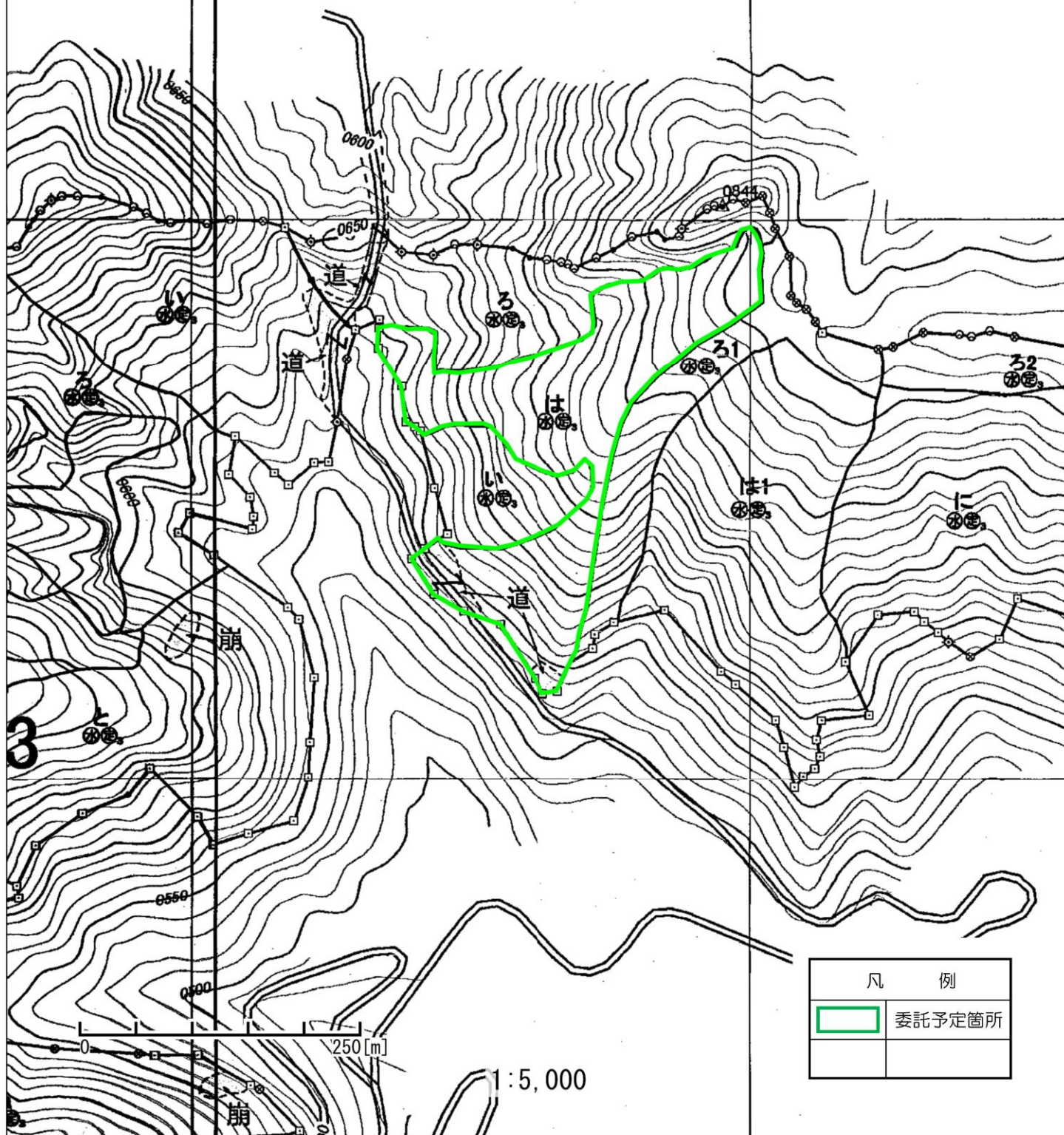
収穫調査委託予定箇所位置図
 (2号物件 7番 分収造林)
 宝珠山国有林2002は林小班



凡 例	
	委託予定箇所

収穫調査委託予定箇所位置図

(2号物件 7番 分収造林)
宝珠山国有林2002は林小班



凡 例

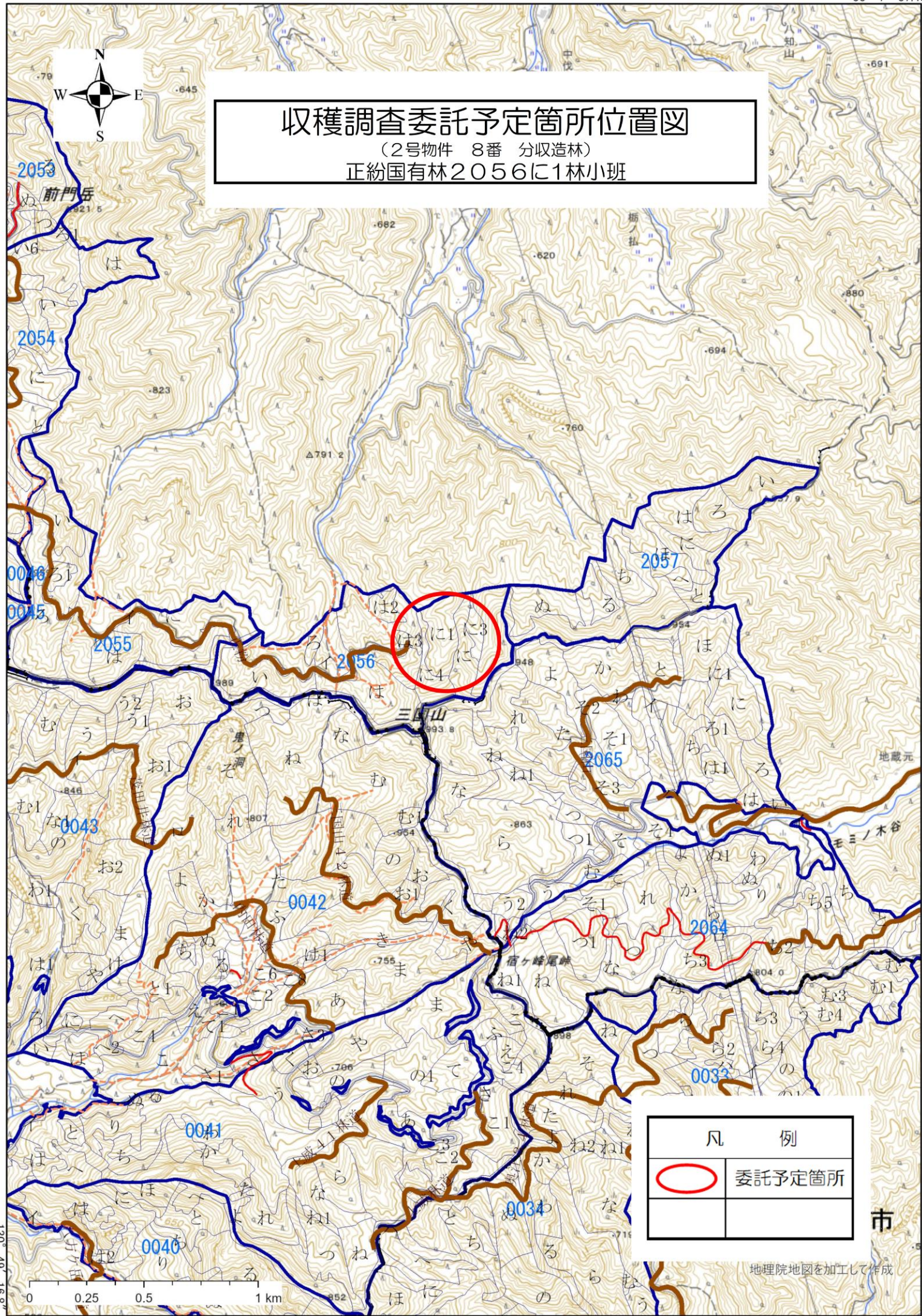


委託予定箇所

1:5,000



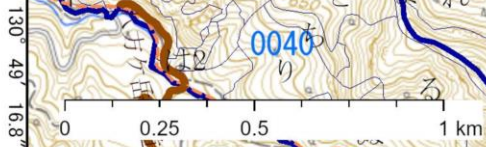
収穫調査委託予定箇所位置図
 (2号物件 8番 分収造林)
 正紛国有林2056に1林小班



凡 例	
	委託予定箇所

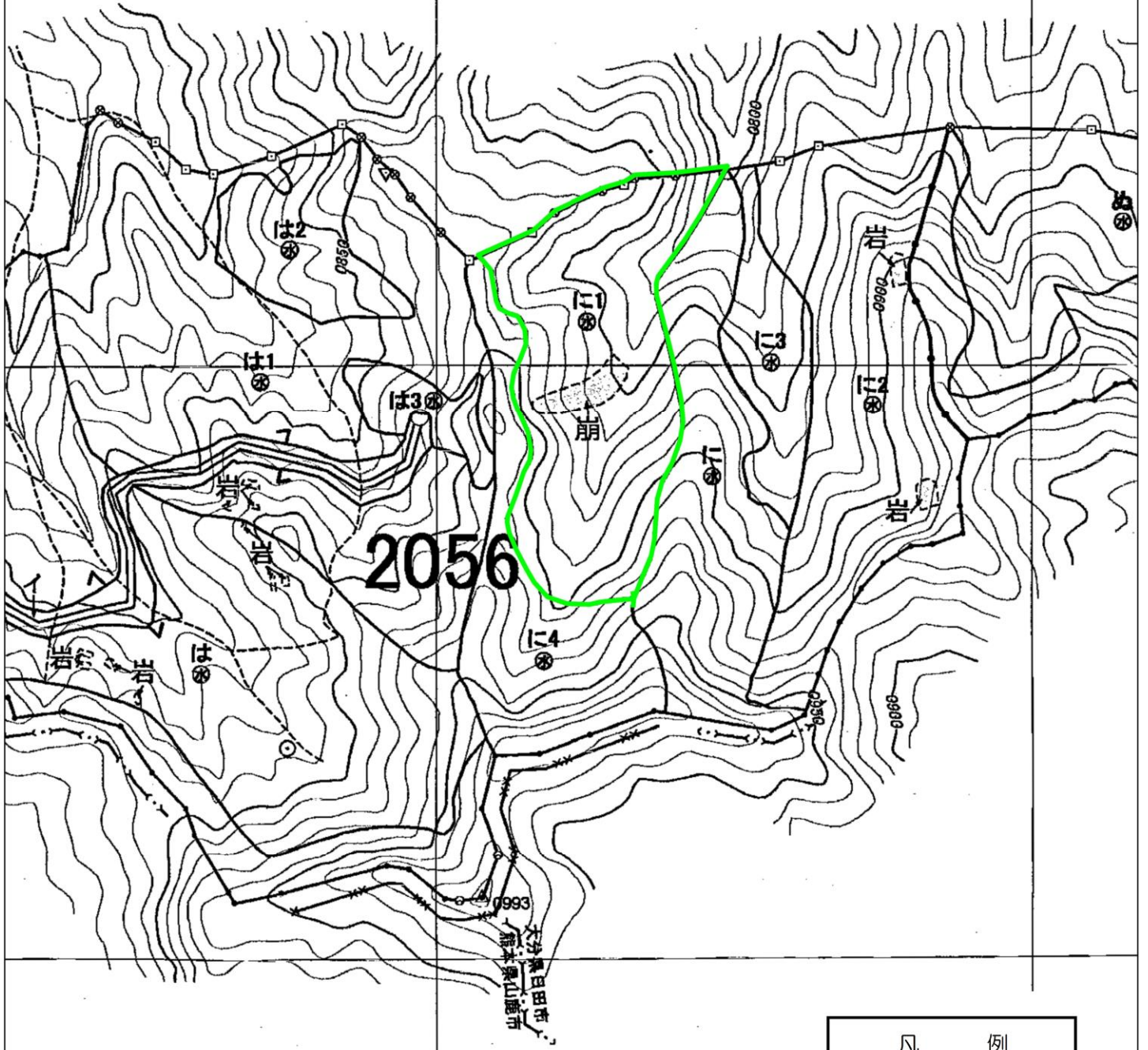
市

地理院地図を加工して作成



収穫調査委託予定箇所位置図

(2号物件 8番 分収造林)
正紛国有林2056に1林小班

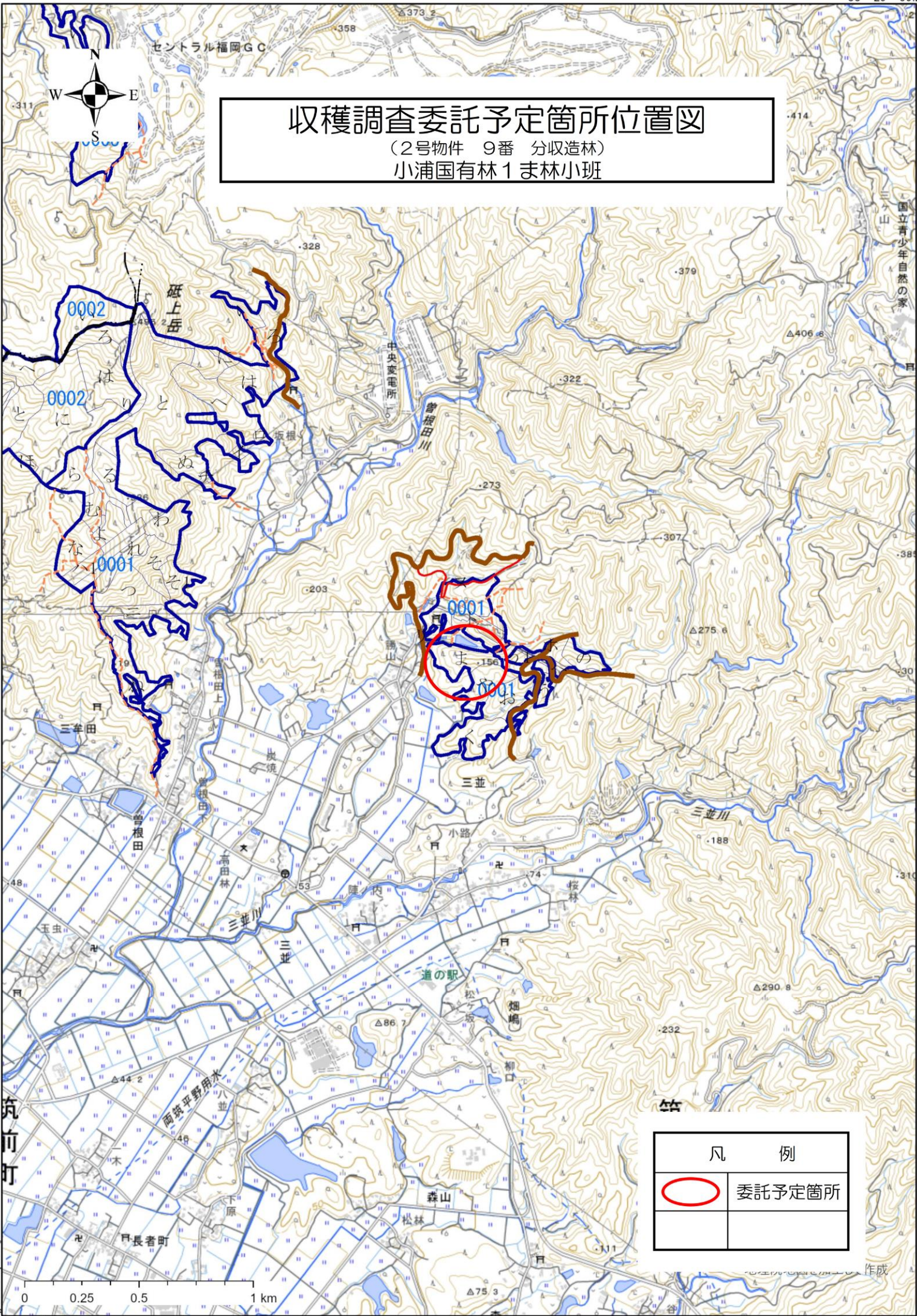


0 250[m]

1:5,000

凡 例

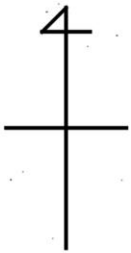
	委託予定箇所



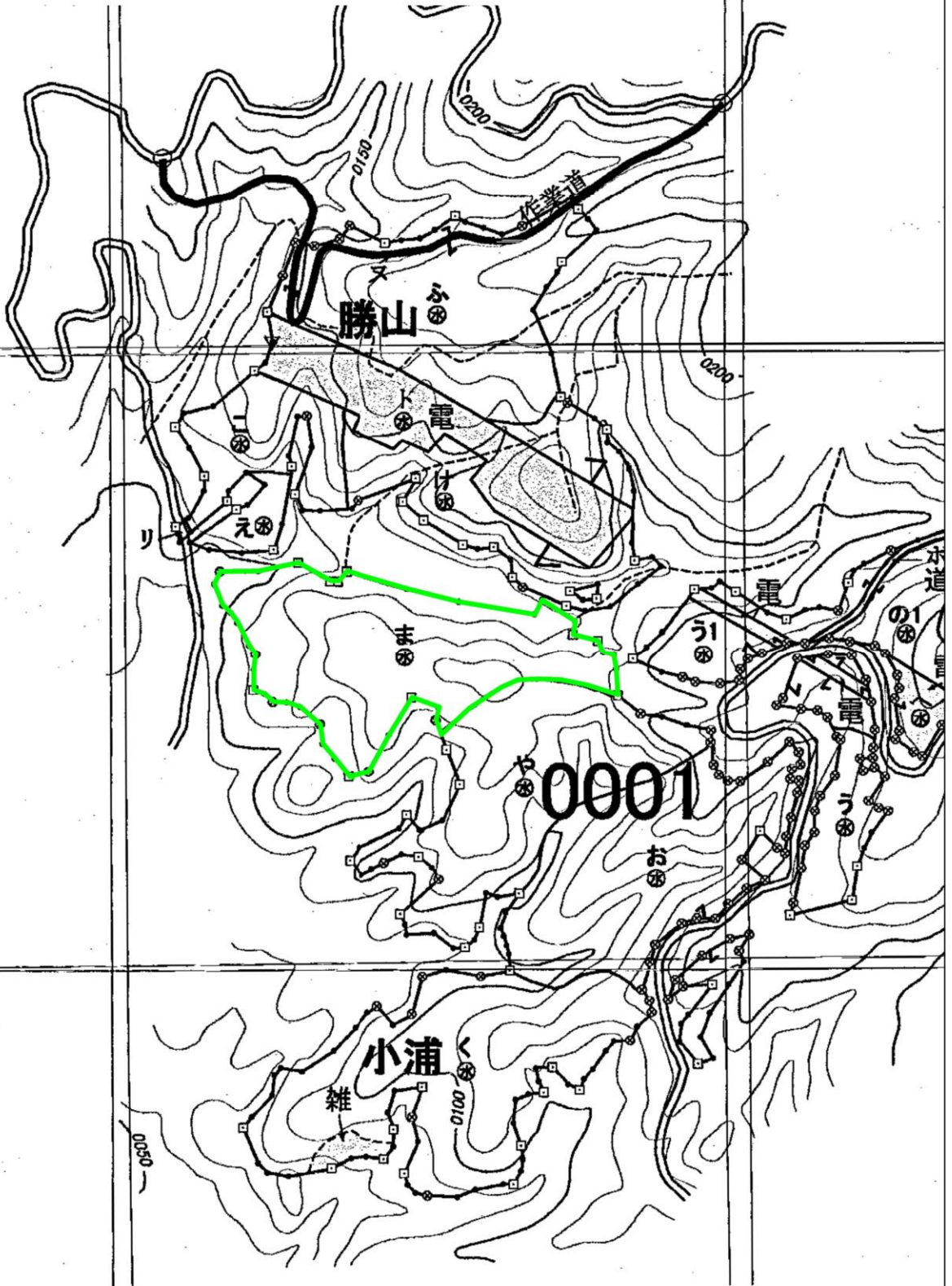
収穫調査委託予定箇所位置図
 (2号物件 9番 分収造林)
 小浦国有林 1 ま林小班



凡 例	
○	委託予定箇所



収穫調査委託予定箇所位置図
(2号物件 9番 分収造林)
小浦国有林1ま林小班



0 250[m]

1:5,000

凡 例	
	委託予定箇所