

別 表

令和7年度 分収造林公募箇所一覧表

番号	所 在 地				森林 管理署等	面積(ha)	公募 内外	機能類型	保安林関係		伐採面積 の制限	森林管理署等の住所及び電話番号	備考
	都道府県	市町村	国有林	林小班					内外	植栽指定			
①	福岡県	那珂川市	上梶原	122 ち	福岡	7.37	内	水源涵養タイプ	内	植栽指定なし	制限あり	福岡県福岡市早良区百道1-16-29 TEL:092-843-2100	注1
②	佐賀県	佐賀市	城山	27 り	佐賀	1.86	内	水源涵養タイプ	内	植栽指定あり	制限なし	佐賀県佐賀市成章町2-11 TEL:0952-26-1111	
③	長崎県	雲仙市吾妻町	三室温泉嶽 守山温泉嶽	123 い 123 ろ2、ろ3	長崎	23.04	内	水源涵養タイプ	外	植栽指定なし	制限あり	長崎県諫早市栗面町804-1 TEL:0957-41-6911	注1
④	長崎県	対馬市厳原町	豆酲龍良山	332 は、に、ほ	長崎	6.17	内	水源涵養タイプ	内	植栽指定あり	制限あり	長崎県諫早市栗面町804-1 TEL:0957-41-6911	注1
⑤	熊本県	菊池市	菊池深葉	18 ぬ	熊本	3.96	内	水源涵養タイプ	内	植栽指定あり	制限なし	熊本県菊池市隈府907 TEL:0968-25-2101	注2
⑥	熊本県	葦北郡芦北町	高岡	1468 ろ	熊本南部	3.03	内	水源涵養タイプ	内	植栽指定なし	制限なし	熊本県人吉市西間上町2607-1 TEL:0966-23-3311	
⑦	宮崎県	児湯郡木城町	尾鈴麓(高城)	288 ろ	西都児湯	2.99	内	水源涵養タイプ	内	植栽指定あり	制限なし	宮崎県西都市大字妻909-5 TEL:0983-43-1377	
⑧	宮崎県	児湯郡川南町	尾鈴(川南)	1058 い、ろ2、 に、よ	西都児湯	12.58	内	水源涵養タイプ	外	植栽指定なし	制限あり	宮崎県西都市大字妻909-5 TEL:0983-43-1377	注1 注2(い、ろ2)
⑨	宮崎県	宮崎市	細江	215 い	宮崎	14.15	内	水源涵養タイプ	外	植栽指定なし	制限あり	宮崎県宮崎市柳丸町388-5 TEL:0985-29-2311	注1
⑩	宮崎県	宮崎市	石坂	52 た、な	宮崎	5.74	内	水源涵養タイプ	内	植栽指定あり	制限なし	宮崎県宮崎市柳丸町388-5 TEL:0985-29-2311	注2
⑪	宮崎県	都城市	田辺	10 た	都城	1.30	内	水源涵養タイプ	内	植栽指定あり	制限なし	宮崎県都城市立野町3655-1 TEL:0986-23-4566	注2
⑫	鹿児島県	伊佐市	崩ヶ平	2106 い、い1、い 3、ち	北薩	18.60	内	水源涵養タイプ	外	植栽指定なし	制限あり	鹿児島県薩摩郡さつま町轟町35-3 TEL:0996-48-4900	注1
⑬	鹿児島県	伊佐市	崩ヶ平	2109 ぬ1	北薩	8.63	内	水源涵養タイプ	内	植栽指定なし	制限あり	鹿児島県薩摩郡さつま町轟町35-3 TEL:0996-48-4900	注1
⑭	鹿児島県	霧島市	黒岩	1069 ろ、は、に	鹿児島	10.28	内	水源涵養タイプ	内	植栽指定あり	制限あり	鹿児島県鹿児島市浜町12-1 TEL:099-247-7111	注1
⑮	鹿児島県	屋久島町	石塚	206 は	屋久島	3.56	内	水源涵養タイプ	外	植栽指定なし	制限なし	鹿児島県熊毛郡屋久島町安房166-5 TEL:0997-46-2111	
⑯	鹿児島県	屋久島町	宮之浦嶽	240 と3	屋久島	3.22	内	水源涵養タイプ	外	植栽指定なし	制限なし	鹿児島県熊毛郡屋久島町安房166-5 TEL:0997-46-2111	
計						126.48	16						

注1:伐採面積欄の「制限あり」については、国有林野地域管理経営計画及び管理経営の指針に基づき、1回当たりの伐採面積がおおむね5ha以下(連続する場合は、15年以上の期間を設けること)となるよう、分収造林契約書に主伐期を入れた造林計画書と伐採計画を盛り込んだ図面を添付していただくことが条件となります。

注2:「スギ花粉発生源対策推進方針」に基づき設定された「スギ人工林伐採重点区域」に準ずる区域であり、植栽に当たっては原則、花粉の少ない苗木(無花粉苗木、少花粉苗木、低花粉苗木及び特定苗木)又はスギ・ヒノキ以外の苗木を使用していただくこととなります。



# 分収造林公募箇所位置図

1号物件

上梶原国有林 122ち林小班

面積: 7.37ha

122ち林小班

凡例

公募箇所



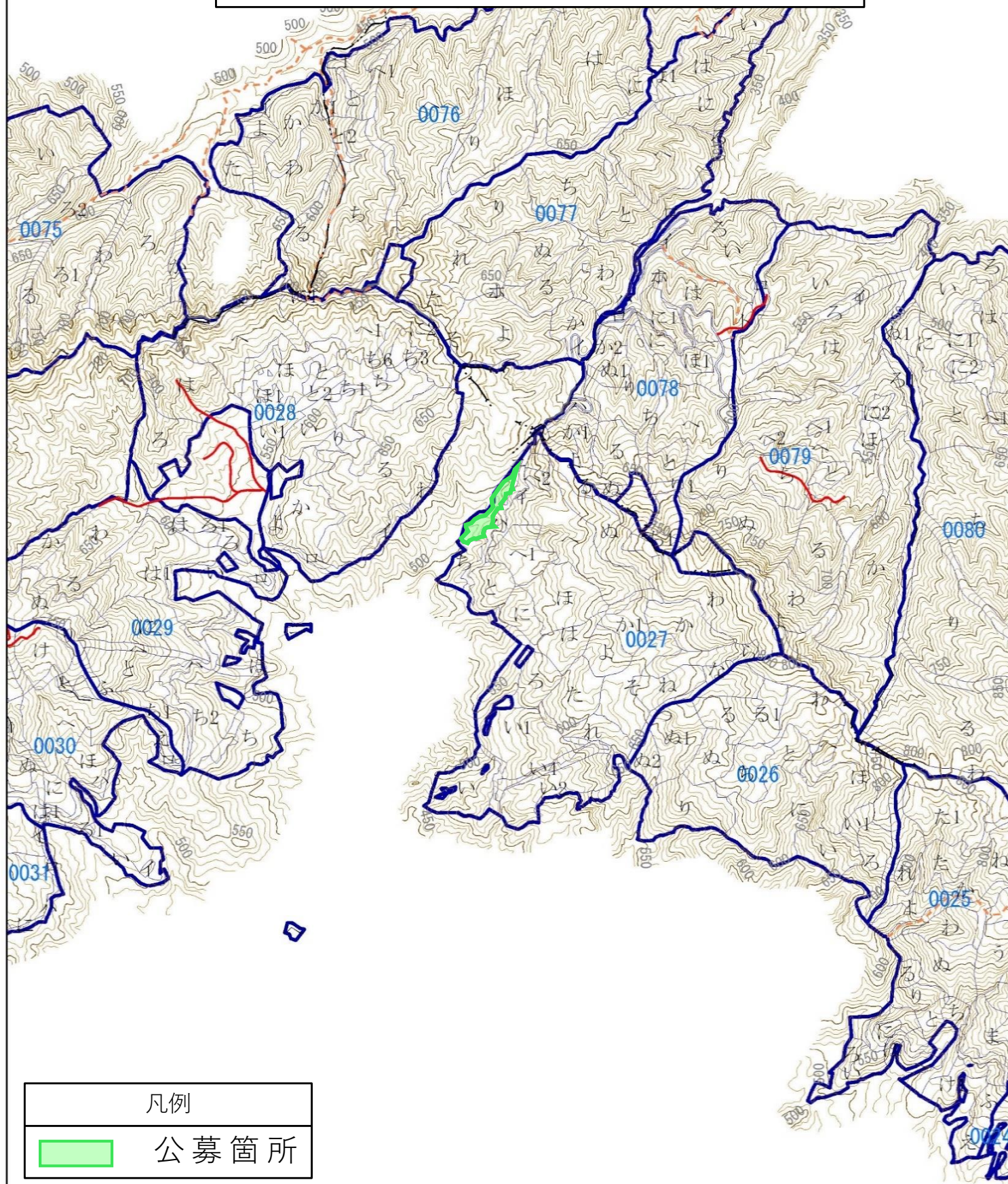


# 分収造林公募箇所位置図

2号物件

城山国有林 27㍿林小班

面積: 1.86ha



1:20,000

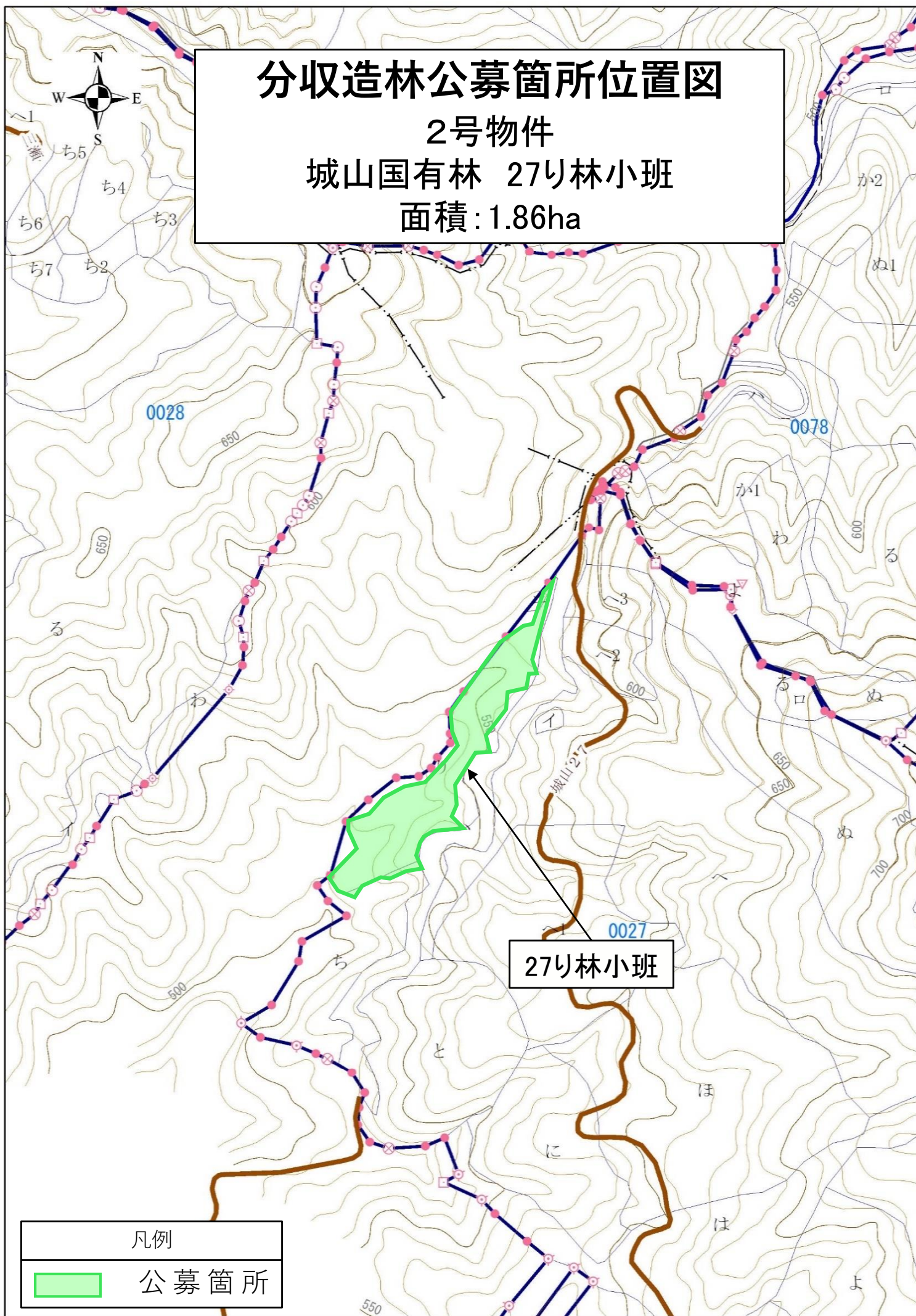


# 分収造林公募箇所位置図

2号物件

城山国有林 27㊦林小班

面積: 1.86ha



凡例

公募箇所

1:5,000

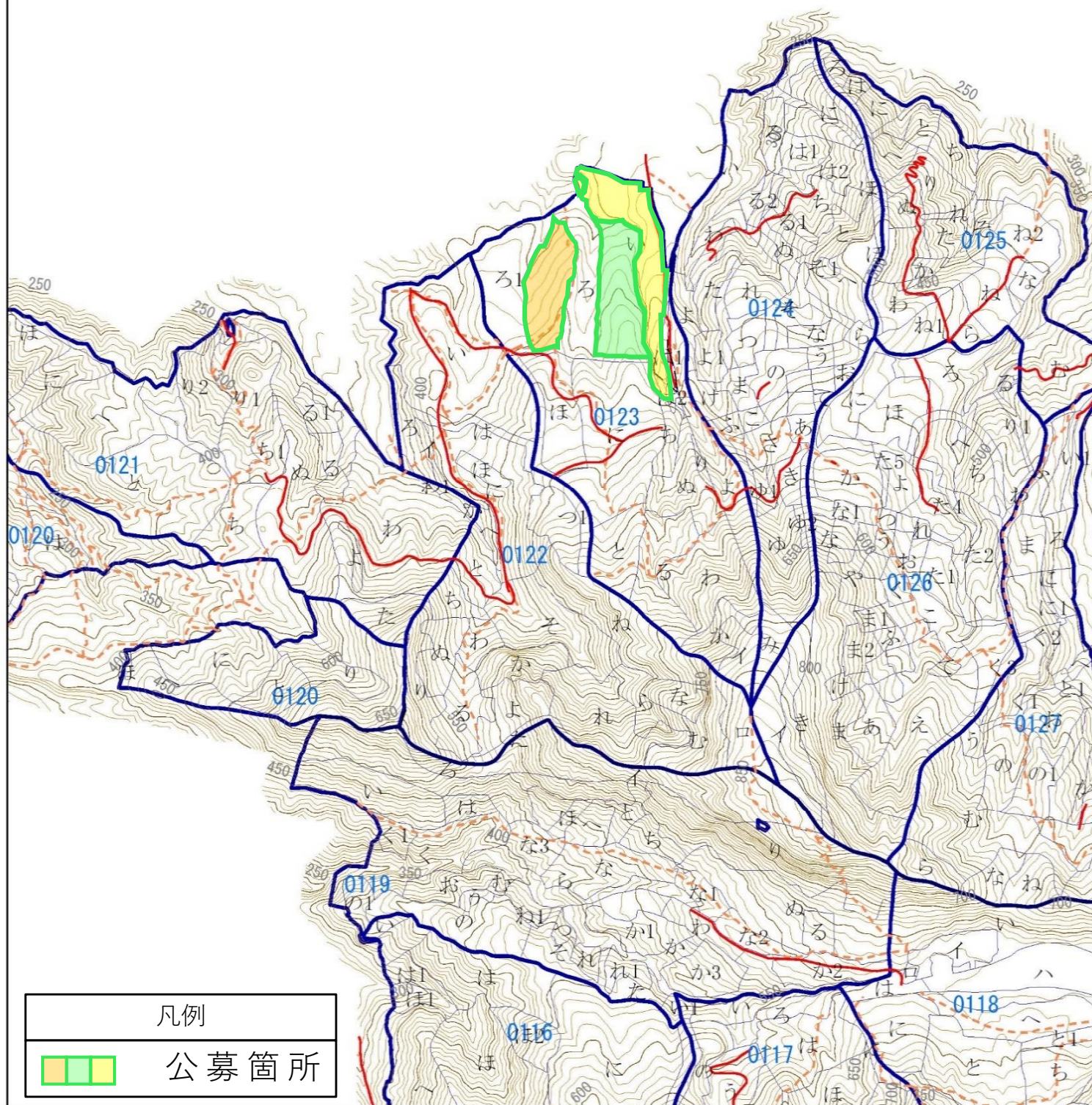




# 分収造林公募箇所位置図

3号物件

三室温泉嶽国有林 123い林小班  
守山温泉嶽国有林 123ろ2ろ3林小班  
面積:23.04ha







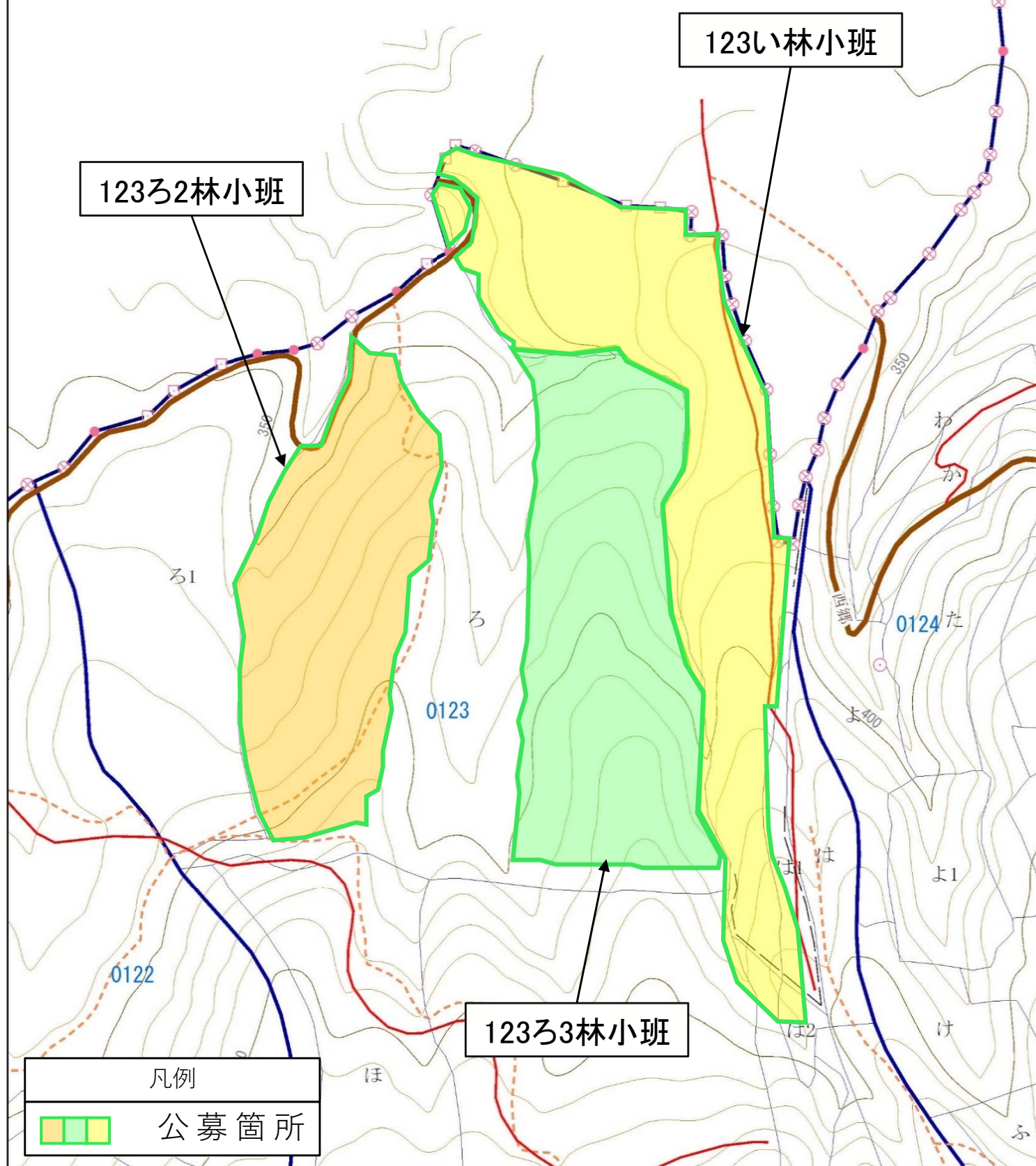
# 分収造林公募箇所位置図

3号物件

三室温泉嶽国有林 123い林小班

守山温泉嶽国有林 123ろ2ろ3林小班

面積: 23.04ha

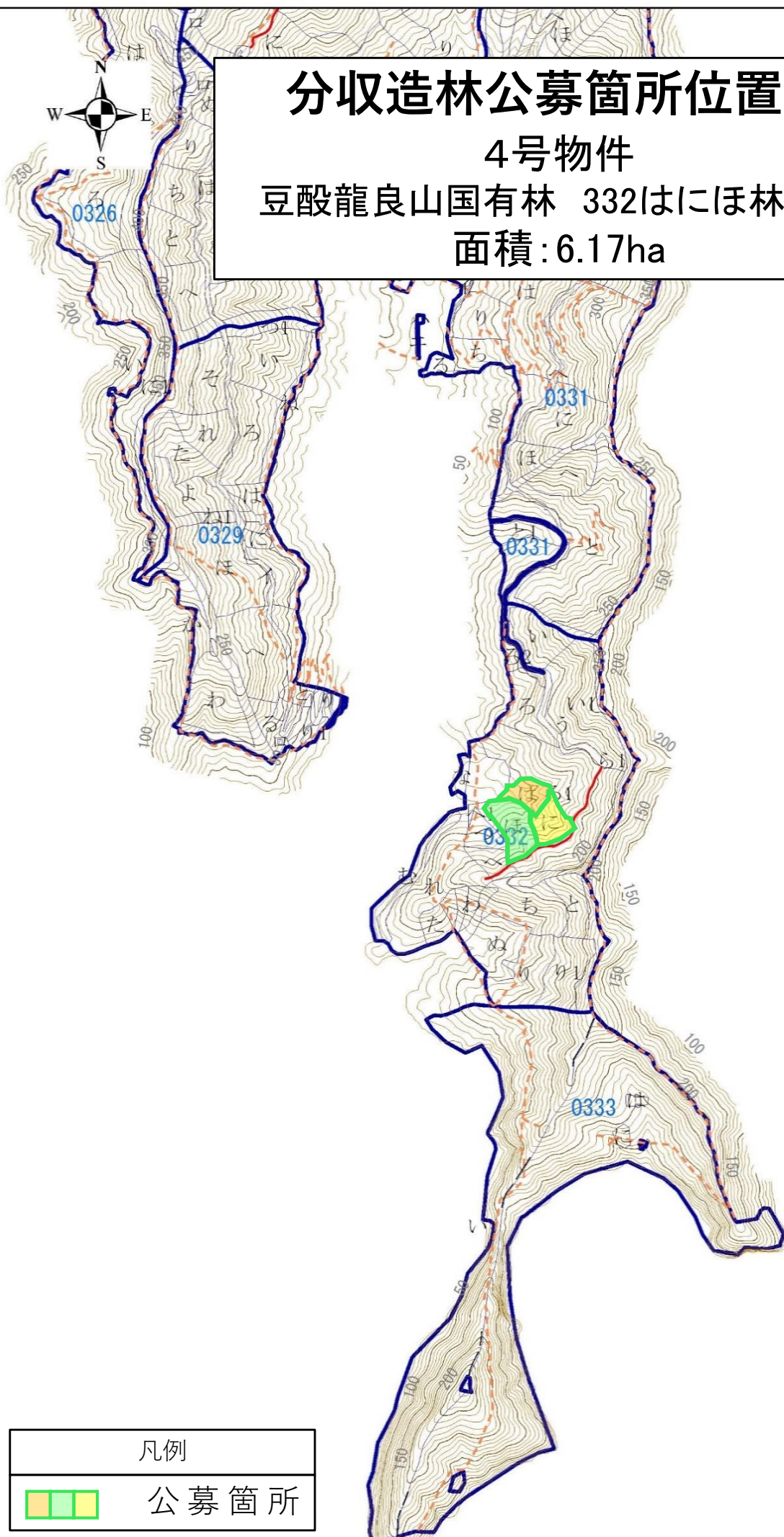


# 分収造林公募箇所位置図

4号物件

豆酛龍良山国有林 332はにほ林小班

面積:6.17ha



凡例



公募箇所

1:20,000



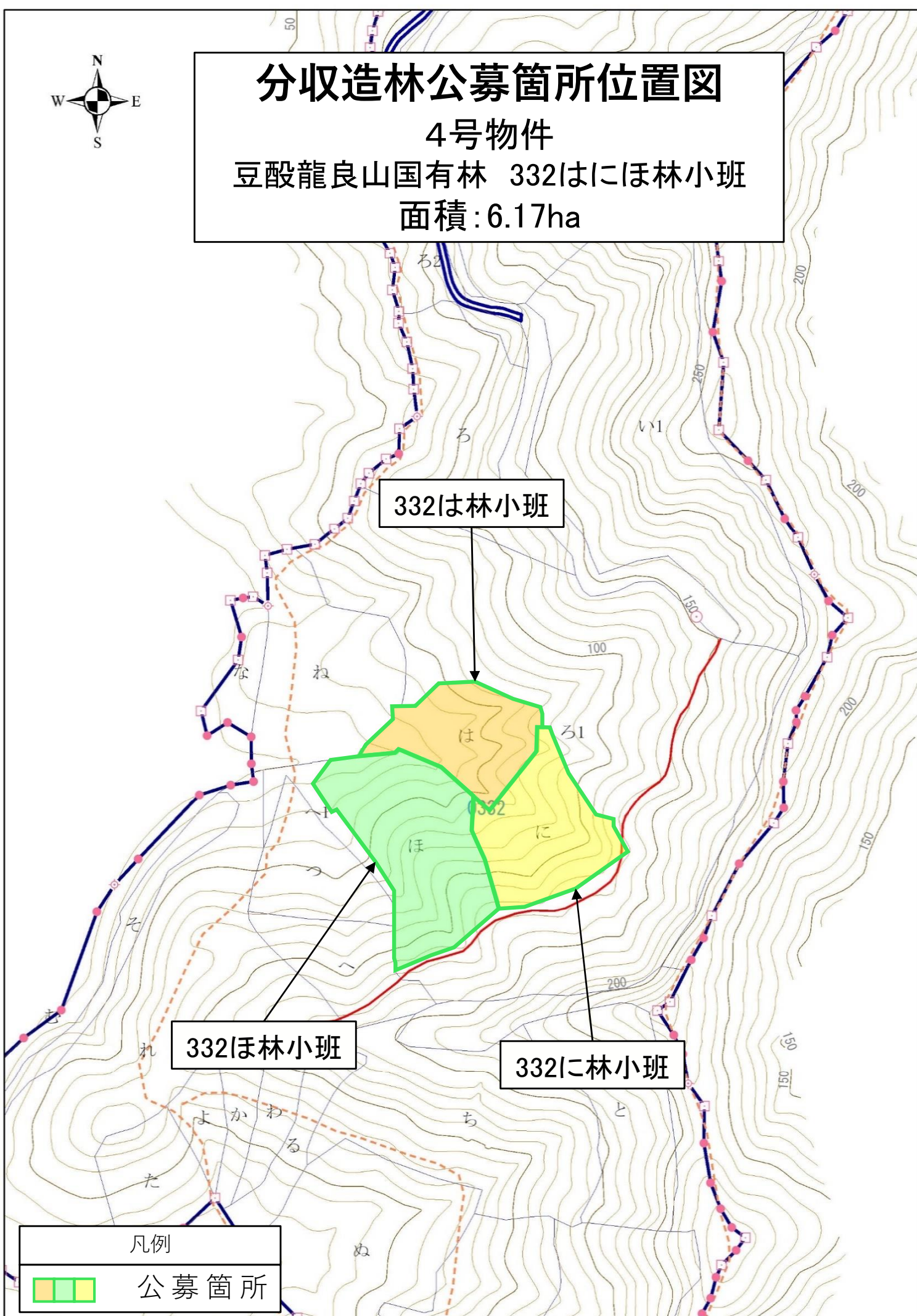


# 分収造林公募箇所位置図

4号物件

豆酸龍良山国有林 332はにほ林小班

面積: 6.17ha



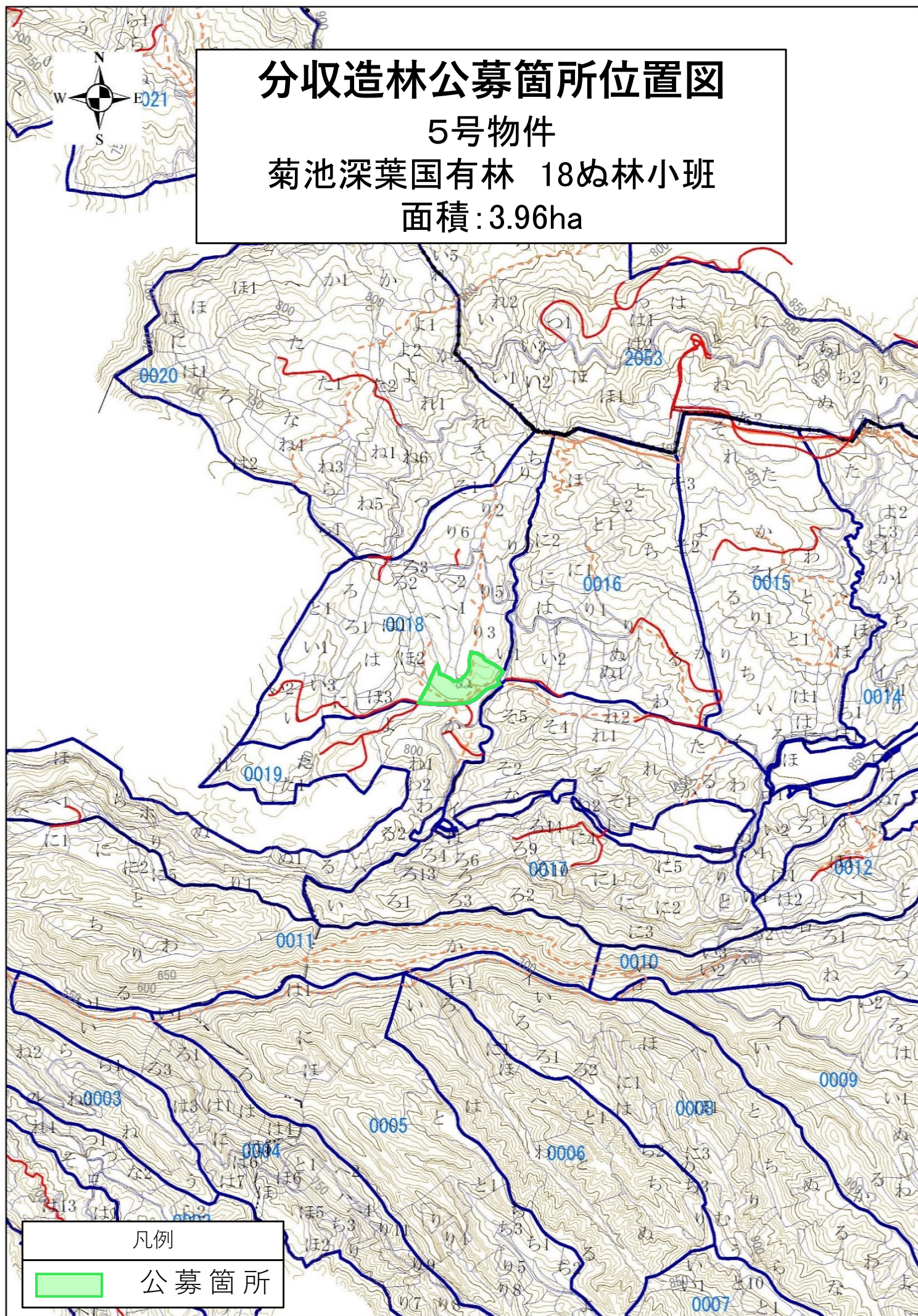


# 分収造林公募箇所位置図

5号物件

菊池深葉国有林 18ぬ林小班

面積:3.96ha



凡例

公募箇所

1:20,000



# 分収造林公募箇所位置図

5号物件

菊池深葉国有林 18ぬ林小班

面積:3.96ha

18ぬ林小班

凡例

公募箇所

1:5,000



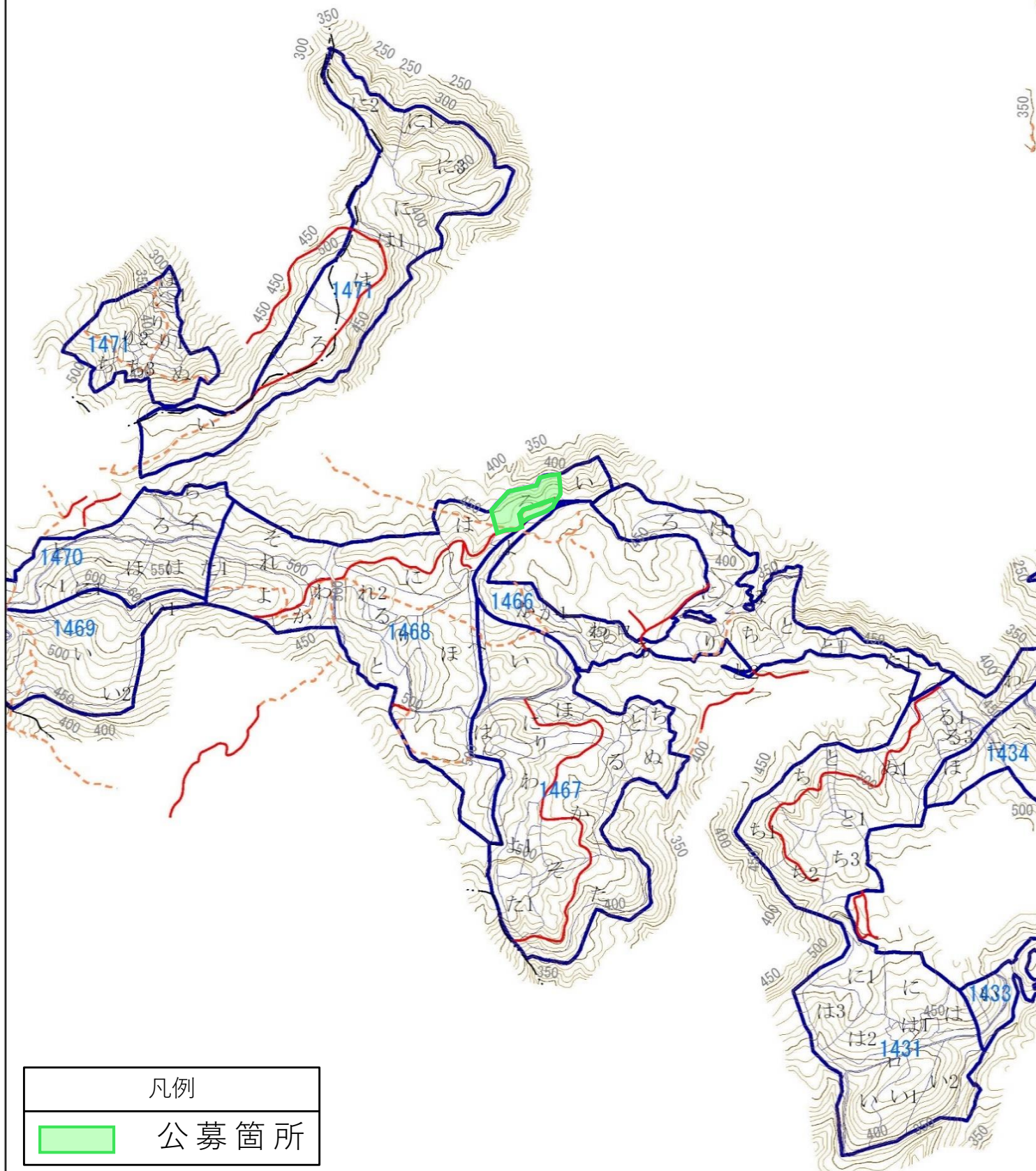


# 分収造林公募箇所位置図

6号物件

高岡国有林 1468号林小班

面積: 3.03ha



1:20,000





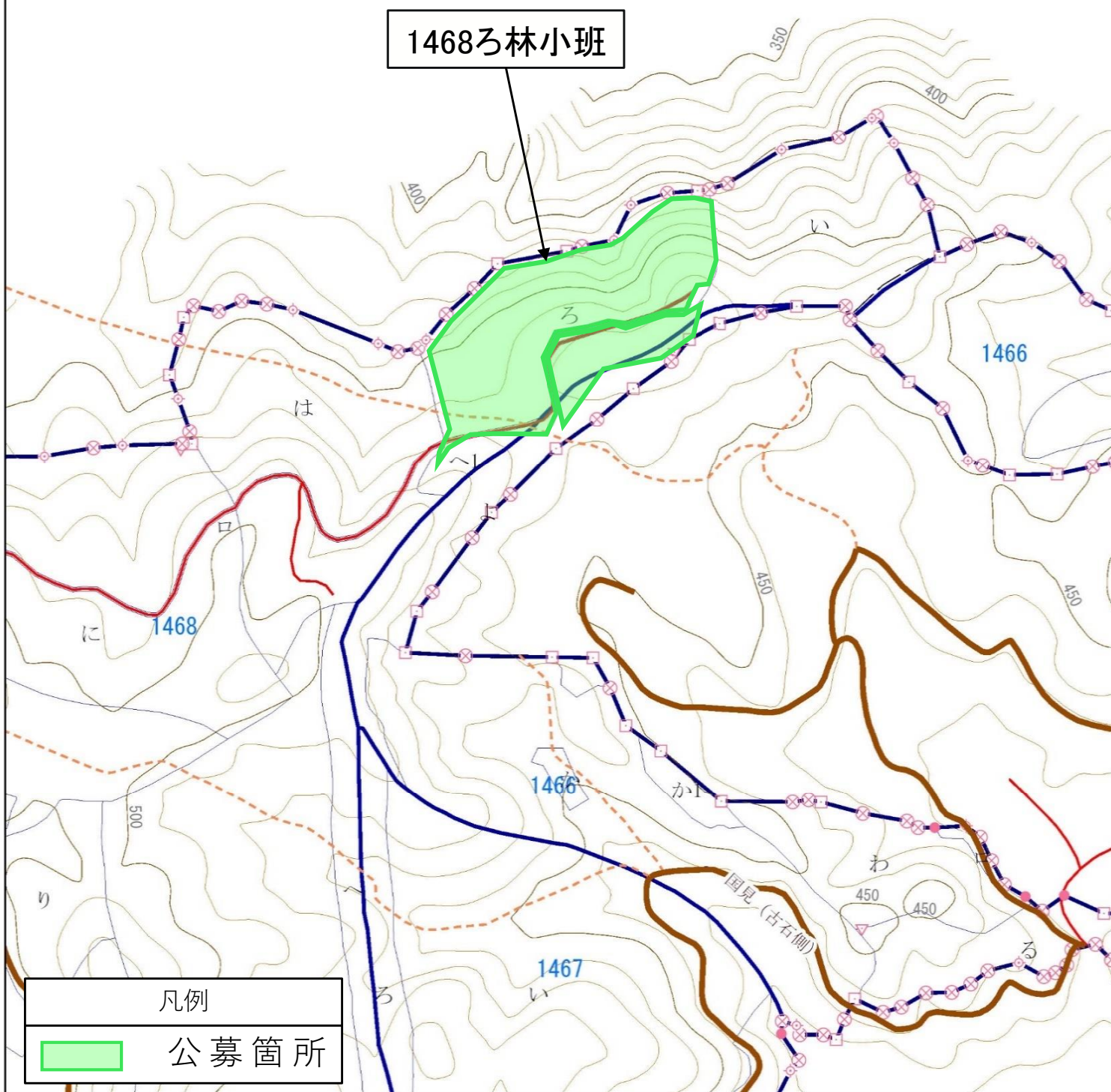
# 分収造林公募箇所位置図

6号物件

高岡国有林 1468ろ林小班

面積: 3.03ha

1468ろ林小班



凡例

公募箇所

1:5,000

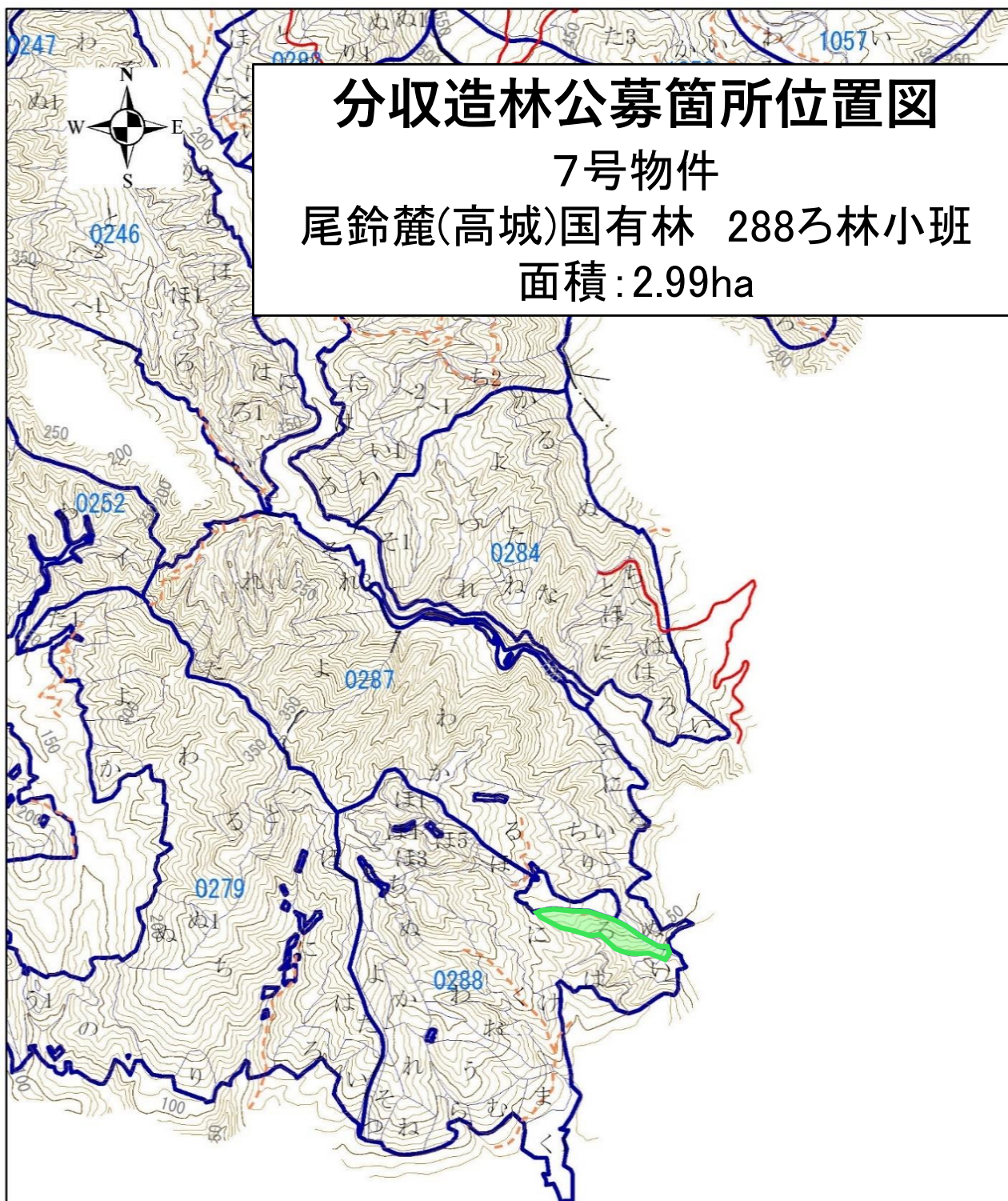


# 分収造林公募箇所位置図

7号物件

尾鈴麓(高城)国有林 288ろ林小班

面積:2.99ha



凡例

公募箇所

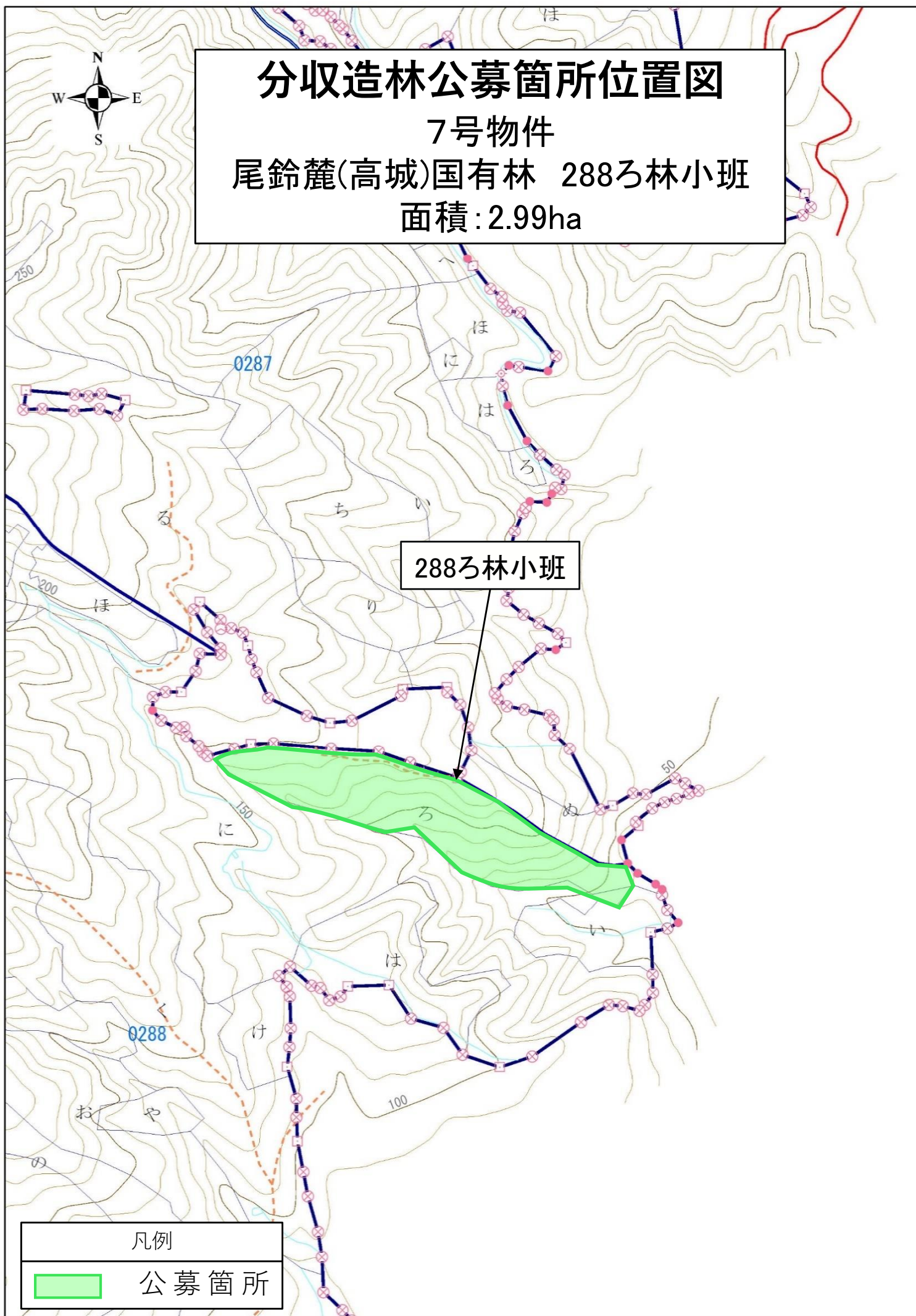


# 分収造林公募箇所位置図

7号物件

尾鈴麓(高城)国有林 288ろ林小班

面積:2.99ha



1:5,000

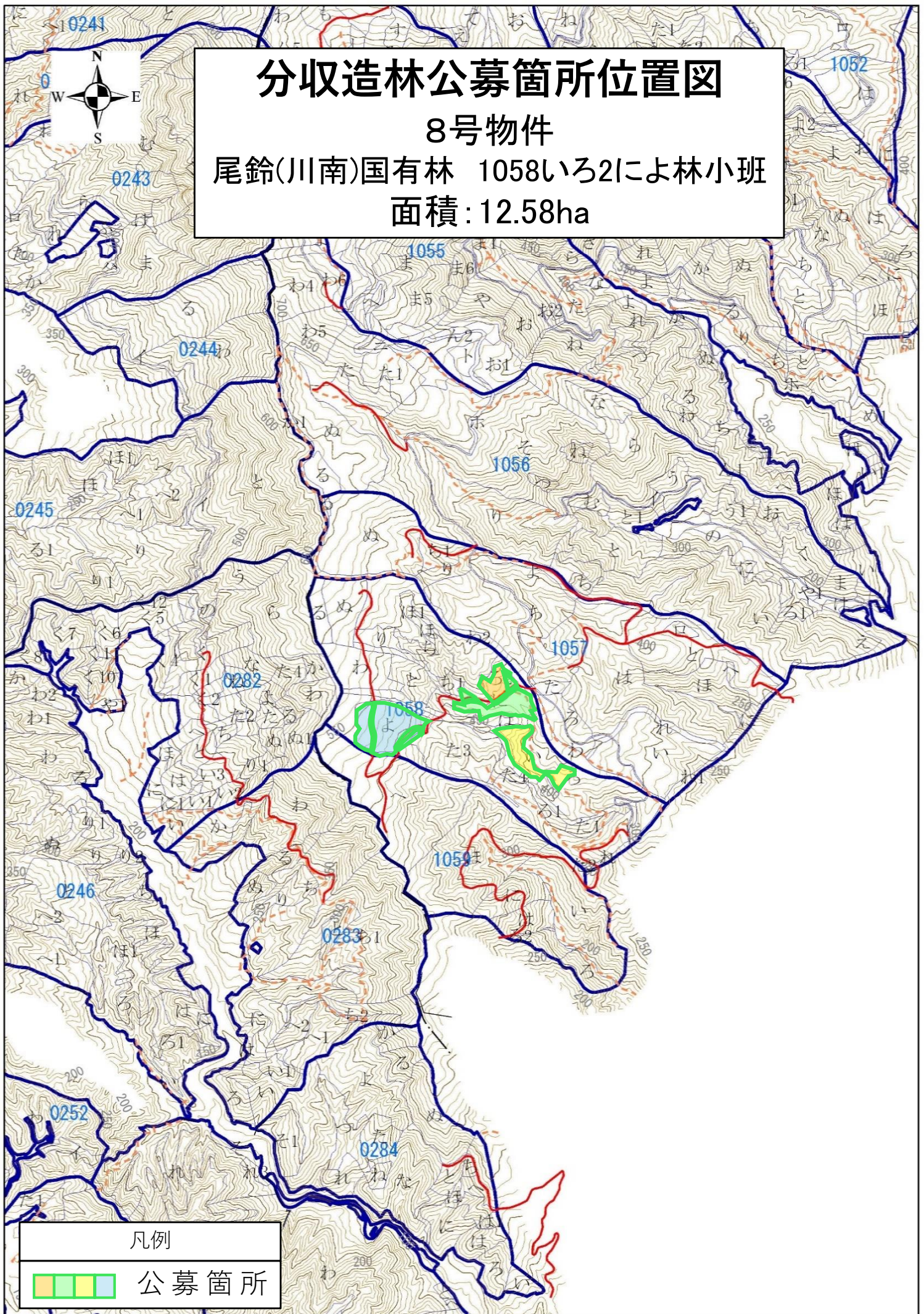


# 分収造林公募箇所位置図

8号物件

尾鈴(川南)国有林 1058いろ2によ林小班

面積:12.58ha



1:20,000



# 分収造林公募箇所位置図

8号物件

尾鈴(川南)国有林 1058いろ2によ林小班

面積:12.58ha

1058ろ2林小班

1058に林小班

1058い林小班

凡例



公募箇所

1:5,000



# 分収造林公募箇所位置図

8号物件

尾鈴(川南)国有林 1058いろ2によ林小班

面積:12.58ha

1058よ林小班

と 1058

1059

凡例

公募箇所

1:5,000

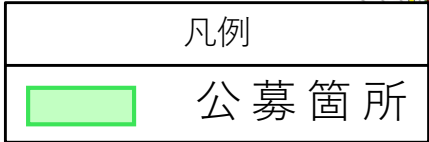


分収造林公募箇所位置図  
9号物件  
細江国有林 215い林小班  
面積:14.15ha

分収造林公募箇所位置図  
9号物件  
細江国有林 215い林小班  
面積:14.15ha

分収造林公募箇所位置図  
9号物件  
細江国有林 215い林小班  
面積:14.15ha

分収造林公募箇所位置図  
9号物件  
細江国有林 215い林小班  
面積:14.15ha



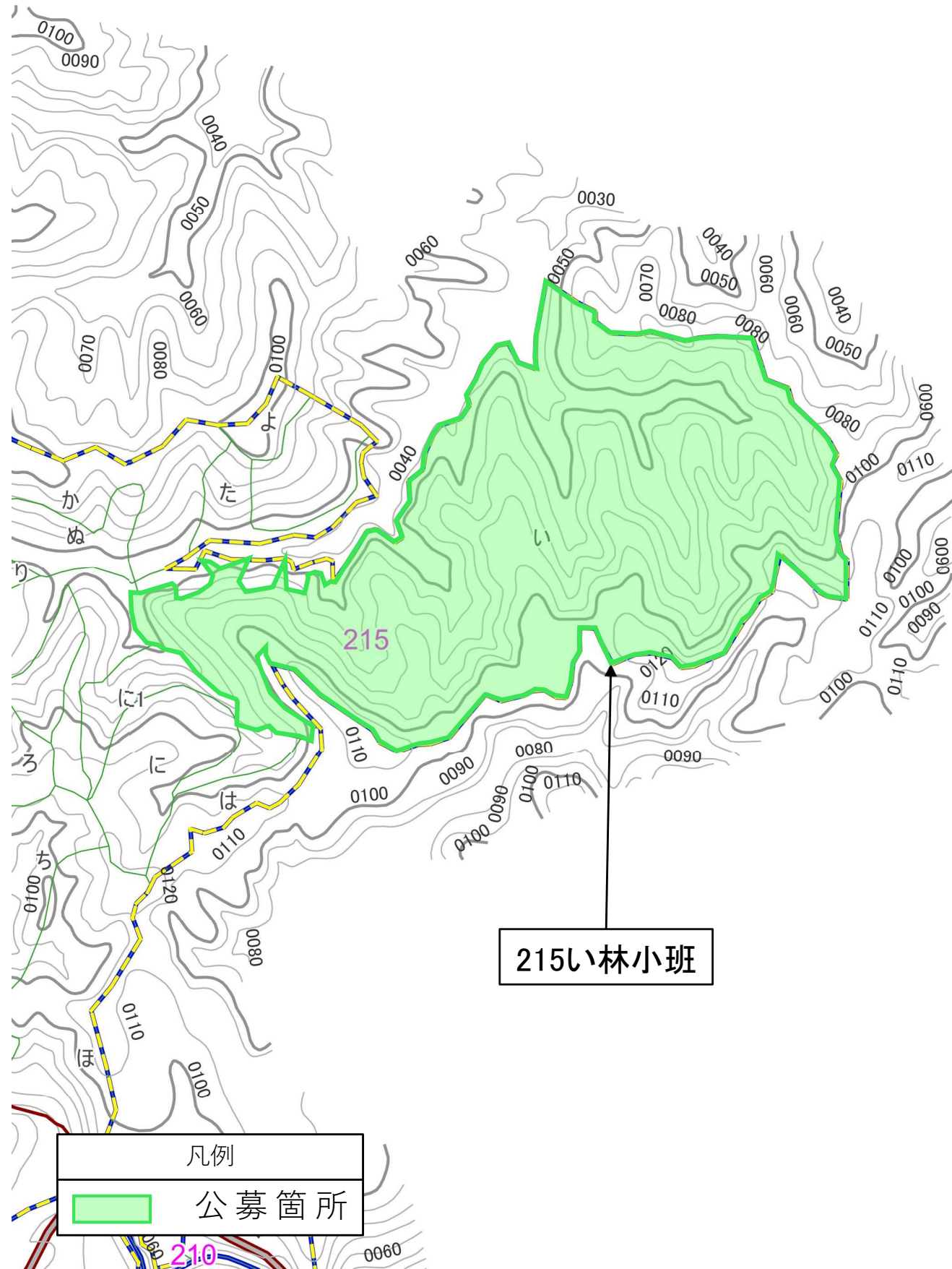


# 分収造林公募箇所位置図

9号物件

細江国有林 215い林小班

面積:14.15ha



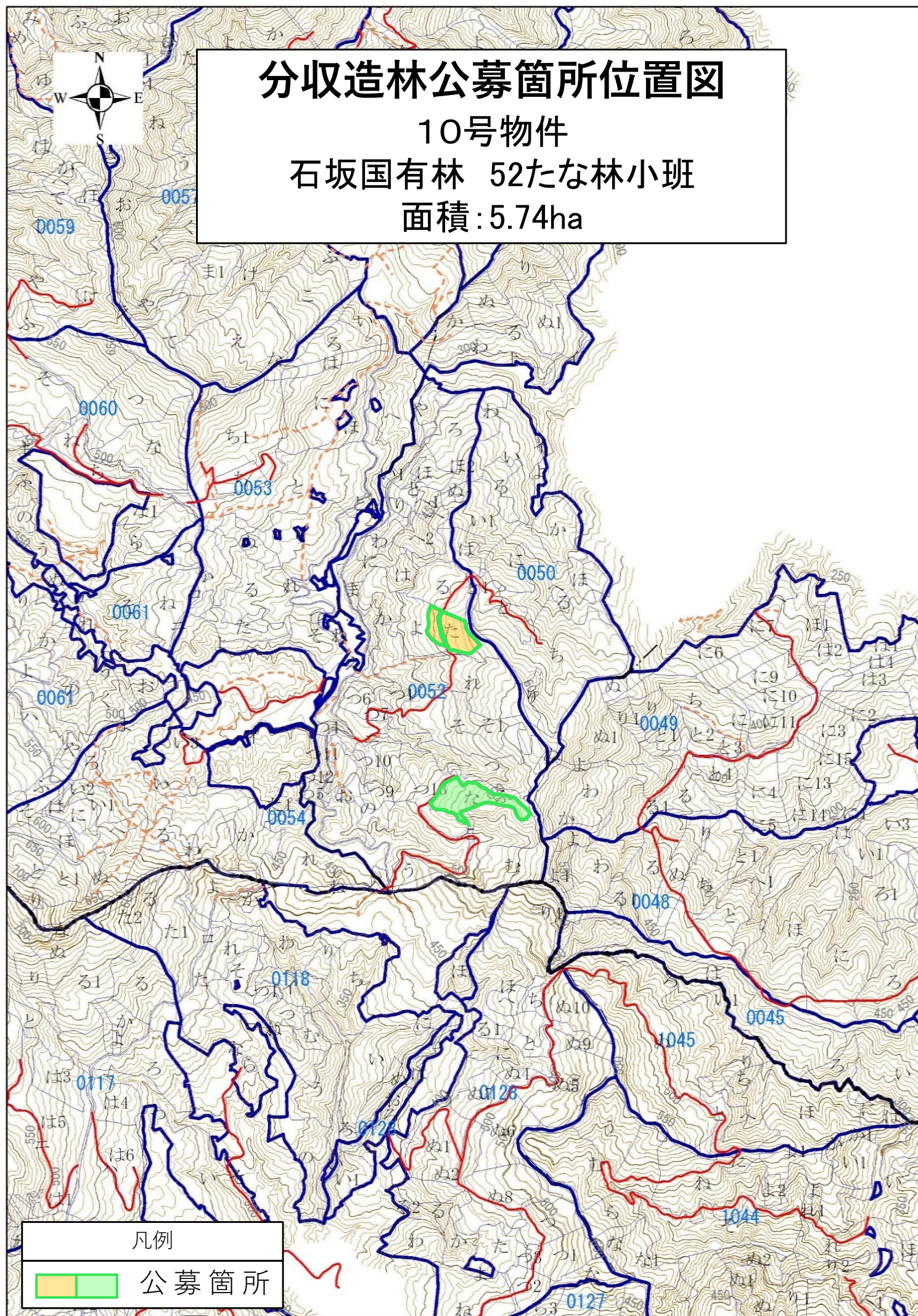


# 分収造林公募箇所位置図

10号物件

石坂国有林 52たな林小班

面積:5.74ha



凡例

公募箇所

1:20,000



# 分収造林公募箇所位置図

10号物件

石坂国有林 52たな林小班

面積:5.74ha

52た林小班

52な林小班

凡例

公募箇所

1:5,000

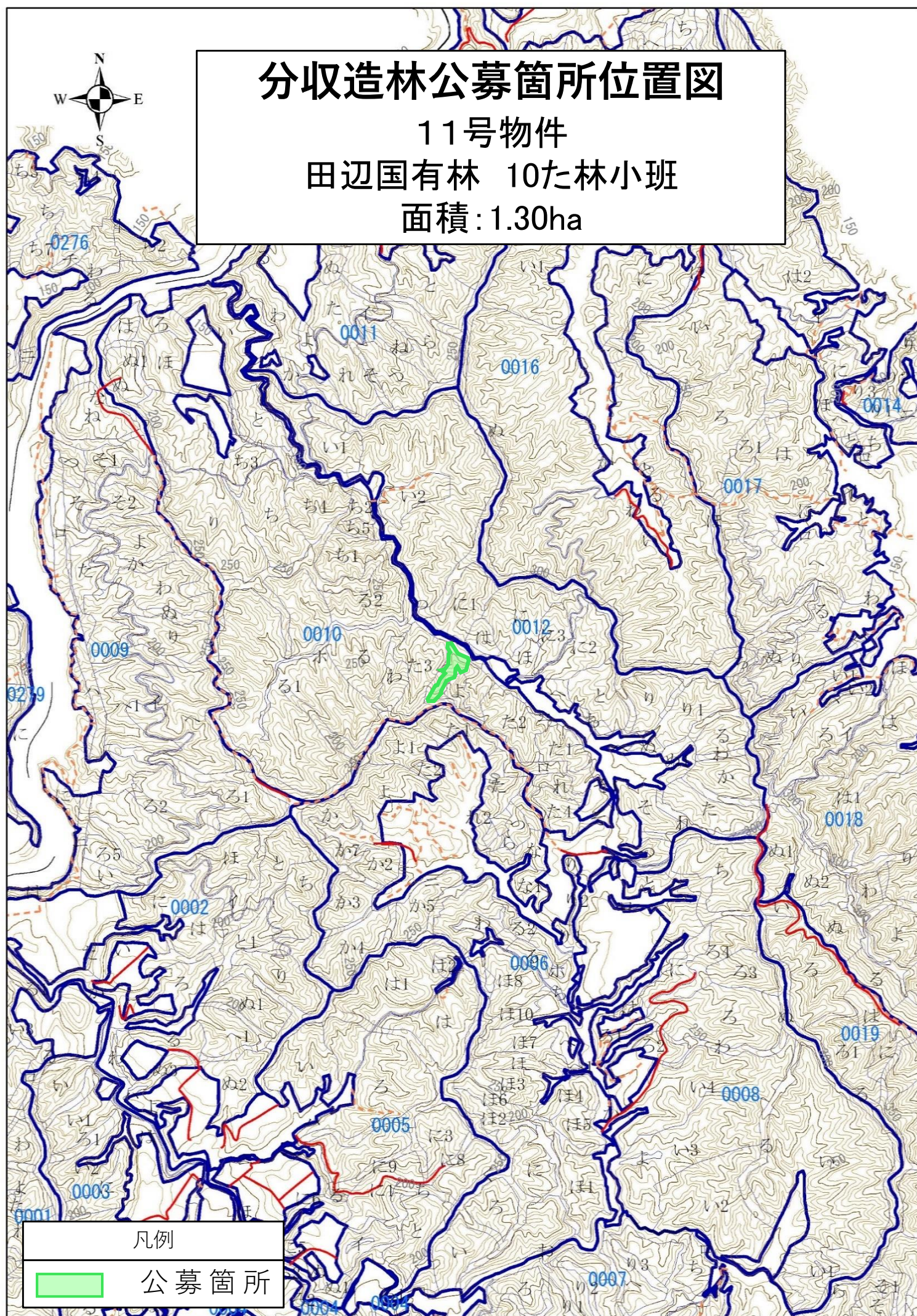


# 分収造林公募箇所位置図

11号物件

田辺国有林 10た林小班

面積: 1.30ha



1:20,000

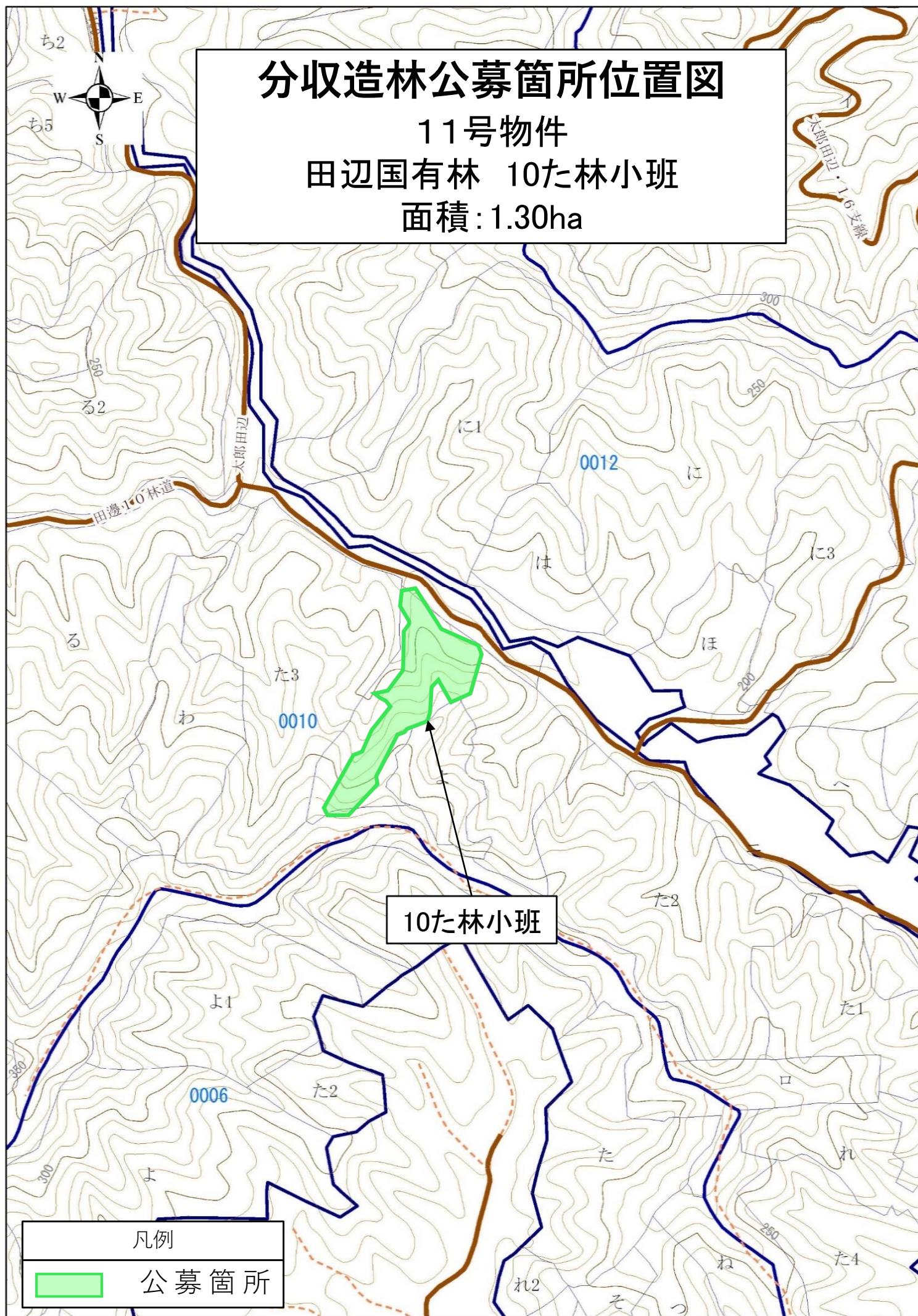


# 分収造林公募箇所位置図

11号物件

田辺国有林 10た林小班

面積: 1.30ha



凡例

公募箇所

1:5,000



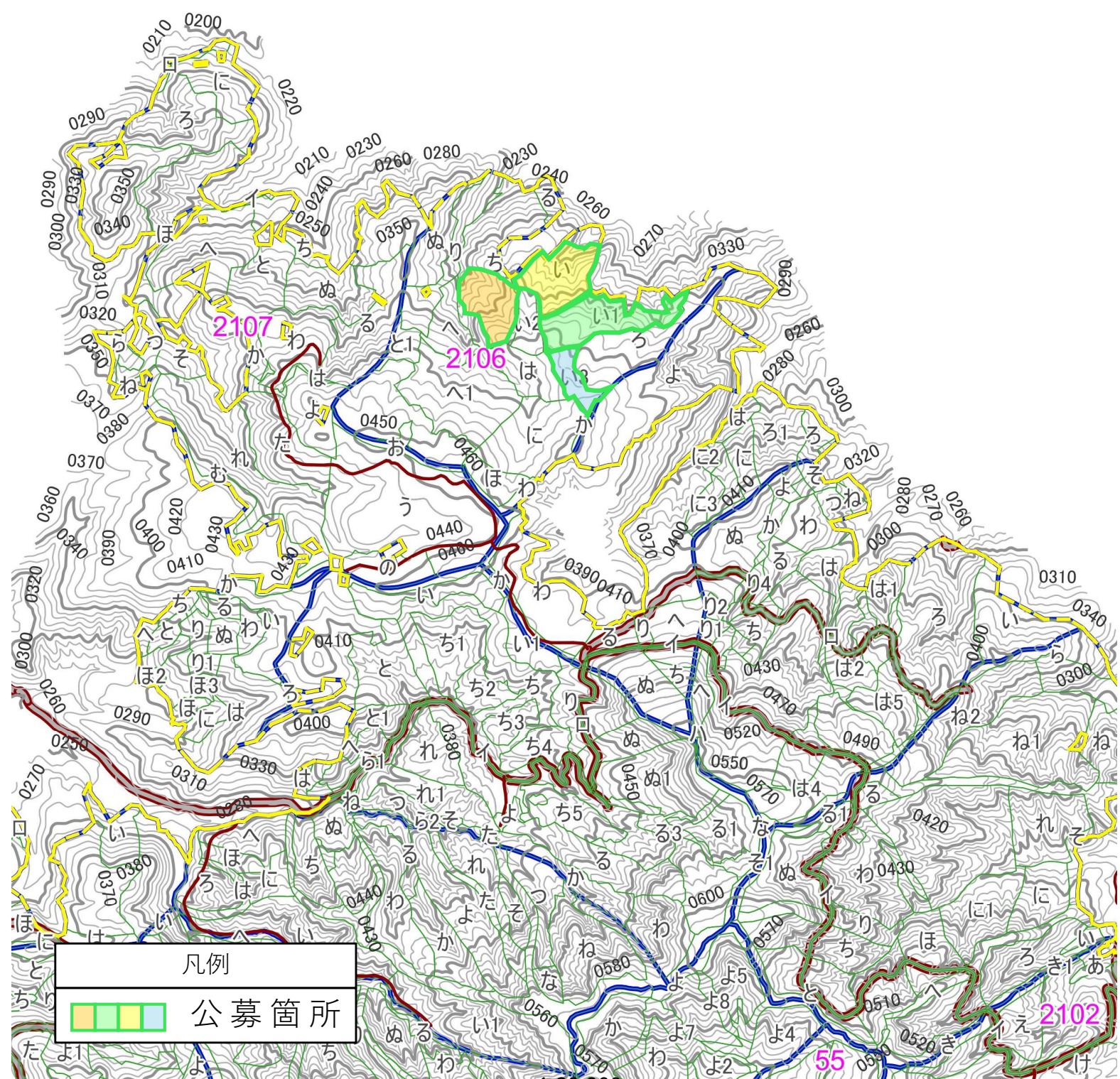


# 分収造林公募箇所位置図

12号物件

崩ヶ平国有林 2106いい1いい3ち林小班

面積:18.60ha





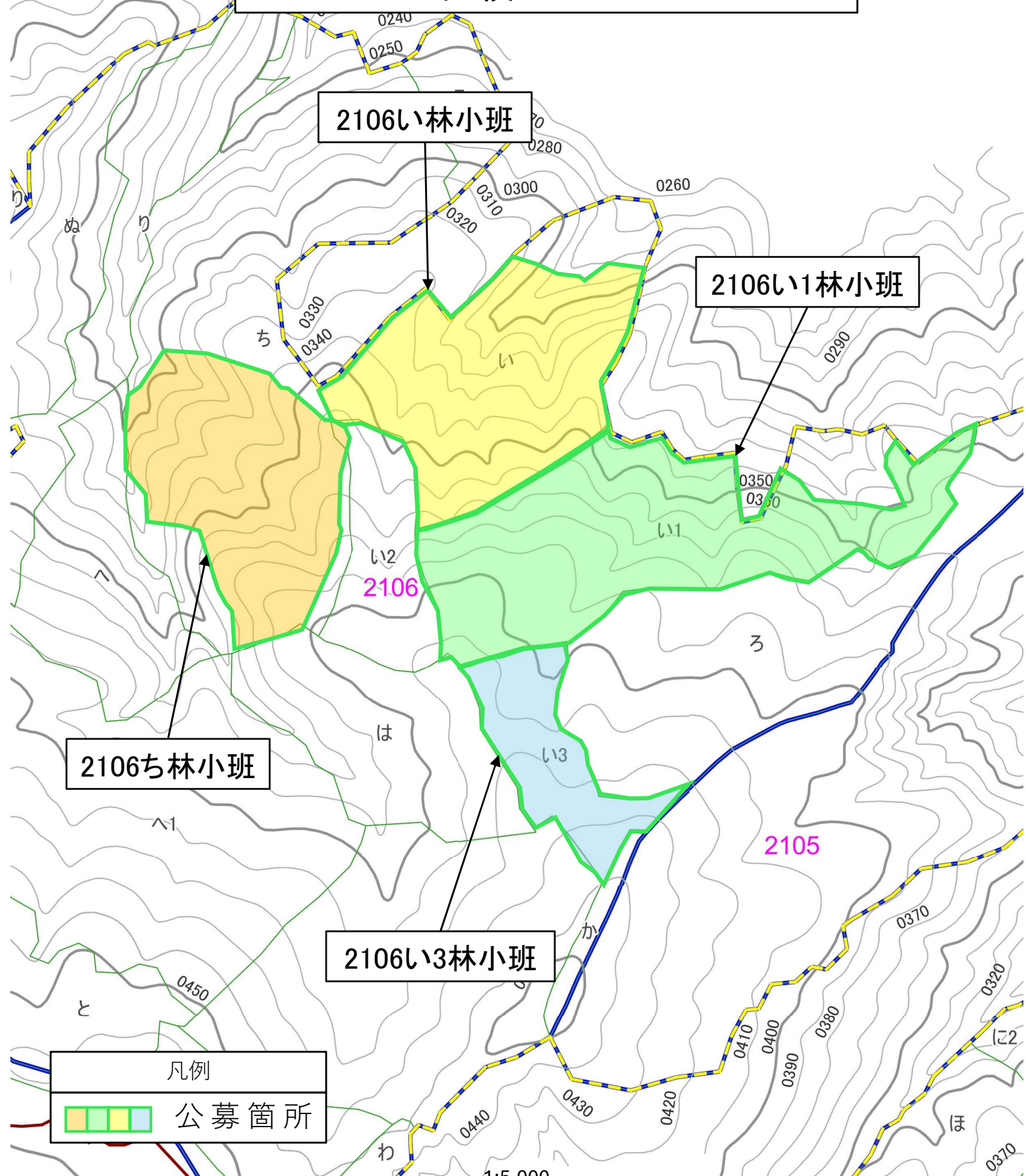


# 分収造林公募箇所位置図

12号物件

崩ヶ平国有林 2106いいい1い3ち林小班

面積:18.60ha



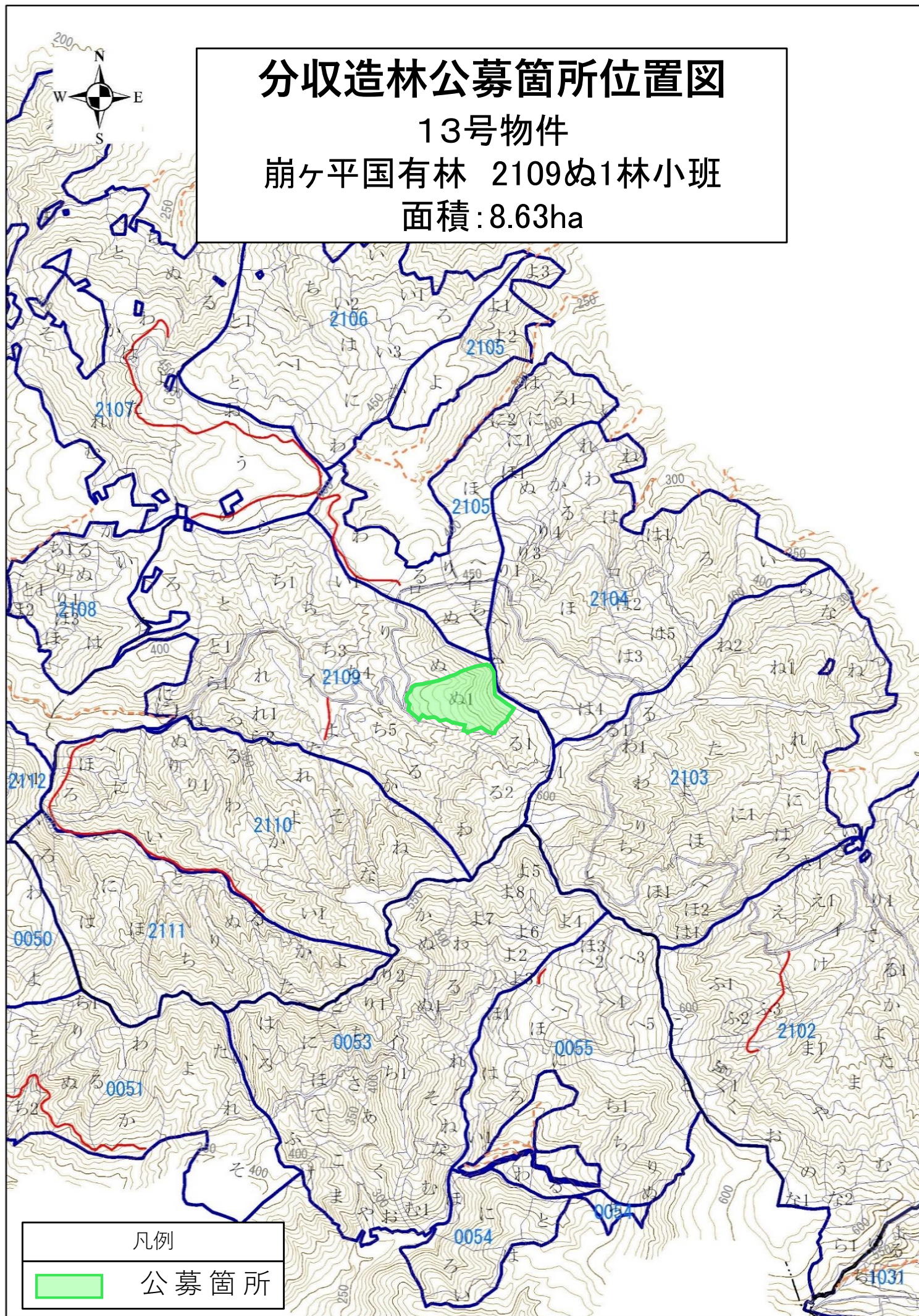


# 分収造林公募箇所位置図

13号物件

崩ヶ平国有林 2109ぬ1林小班

面積:8.63ha



凡例

公募箇所

1:20,000



# 分収造林公募箇所位置図

13号物件

崩ヶ平国有林 2109ぬ1林小班

面積:8.63ha

2109ぬ1林小班

凡例

公募箇所

1:5,000



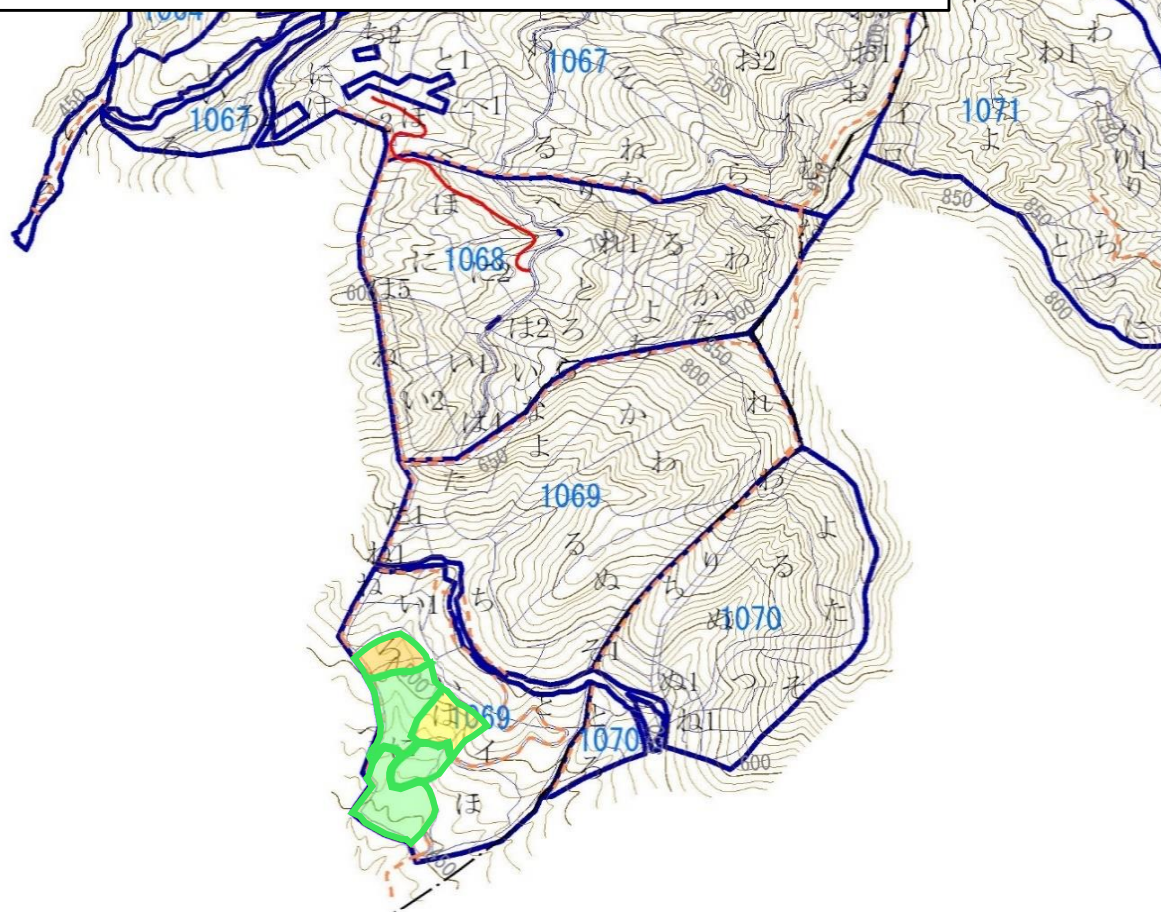


# 分収造林公募箇所位置図

14号物件

黒岩国有林 1069ろはに林小班

面積:10.28ha



凡例



公募箇所





# 分収造林公募箇所位置図

14号物件

黒岩国有林 1069ろはに林小班

面積:10.28ha

1069ろ林小班

1069は林小班

1069に林小班

凡例



公募箇所

1:5,000



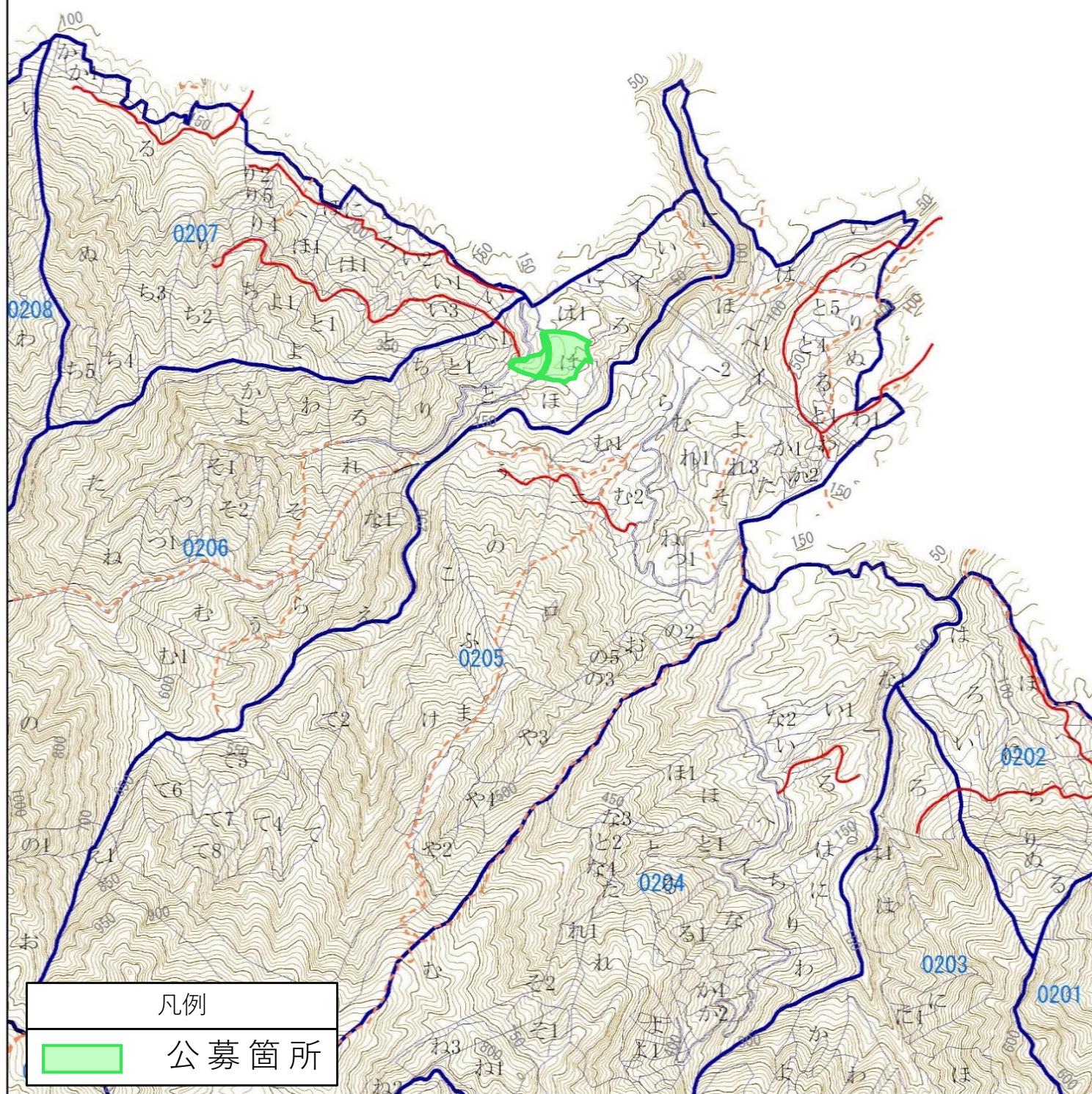


# 分収造林公募箇所位置図

15号物件

石塚国有林 206は林小班

面積:3.56ha





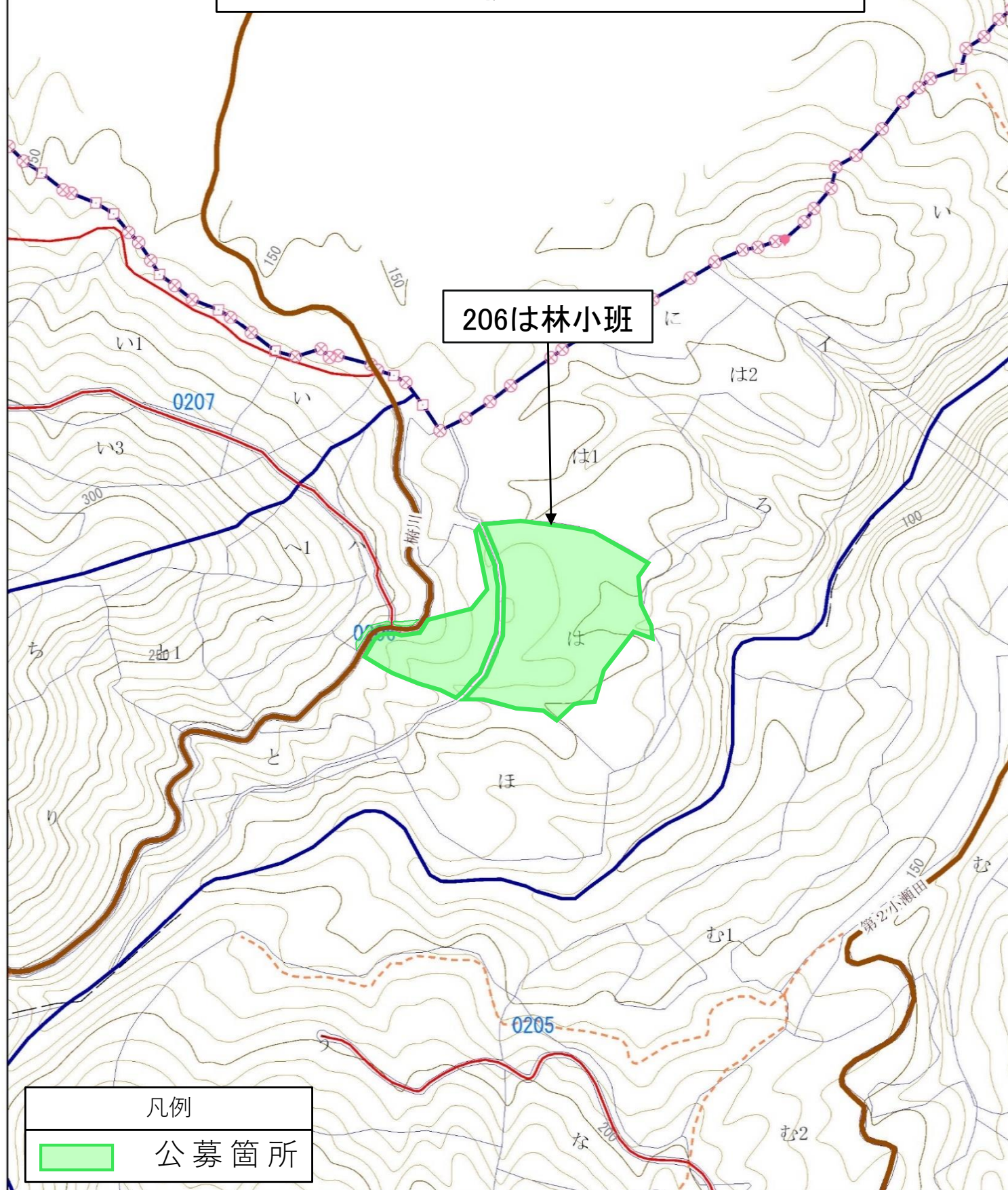


# 分収造林公募箇所位置図

15号物件

石塚国有林 206は林小班

面積: 3.56ha



凡例

公募箇所

1:5,000



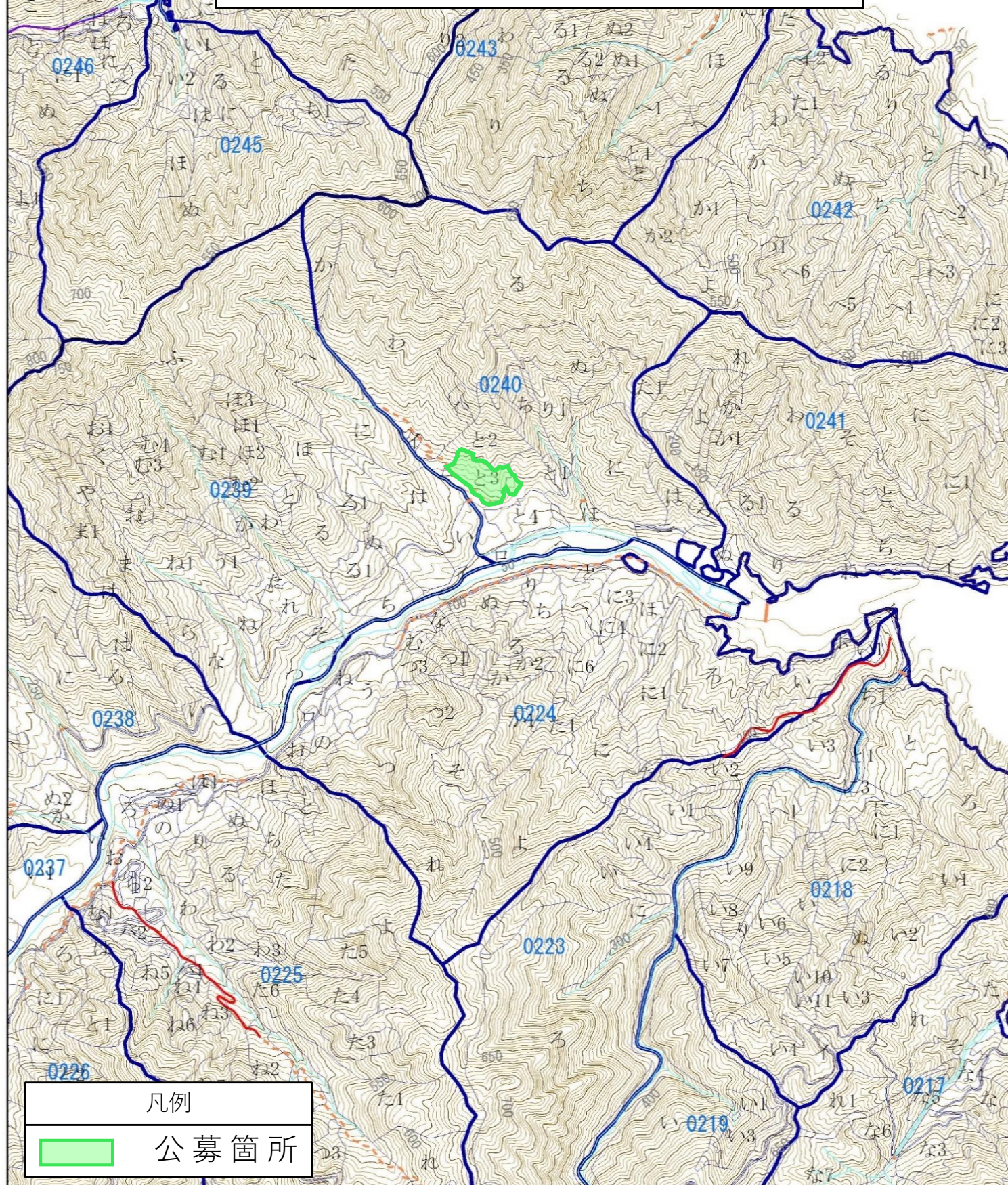


# 分収造林公募箇所位置図

16号物件

宮之浦嶽国有林 240と3林小班

面積:3.22ha



凡例

公募箇所

1:20,000

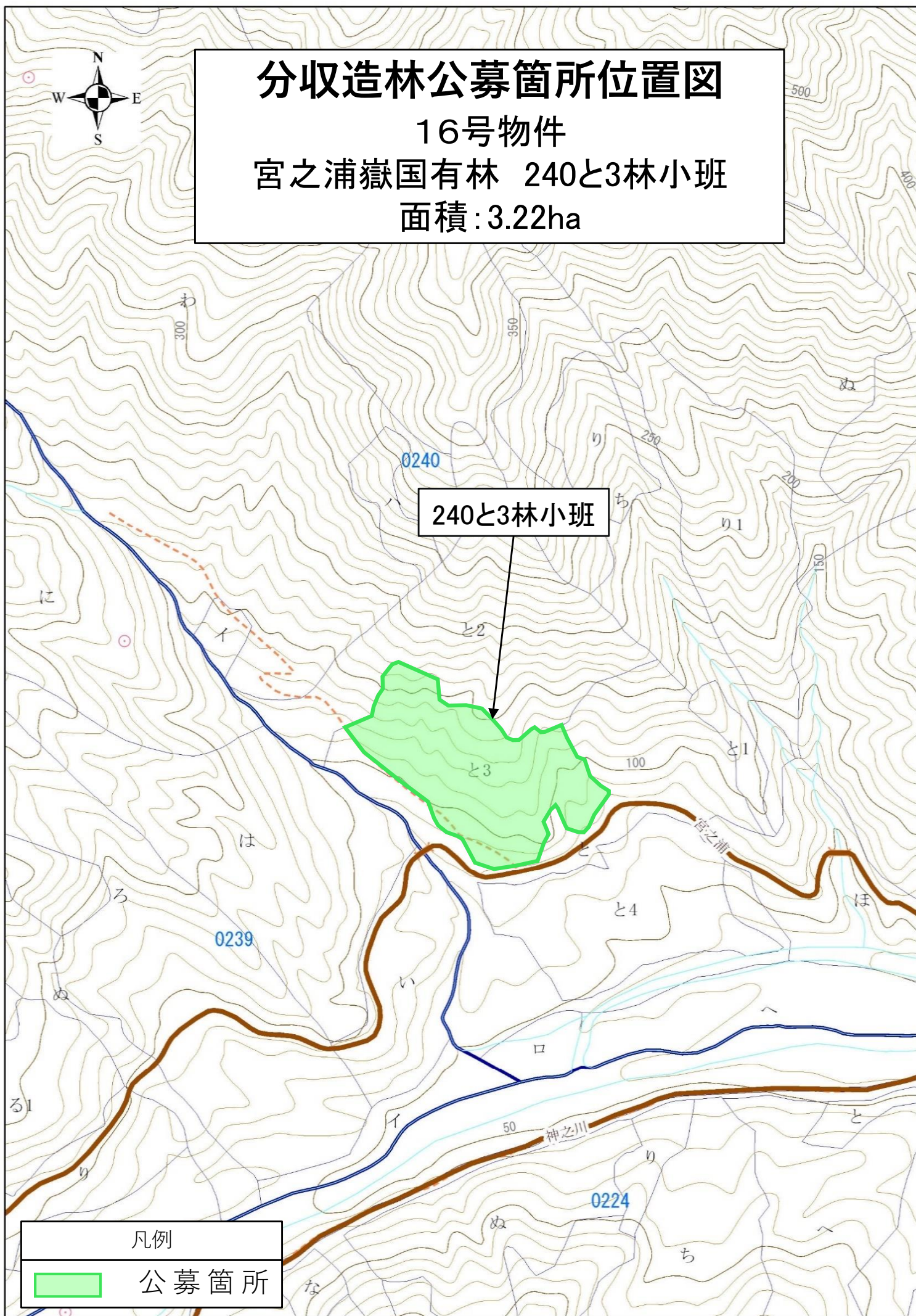


# 分収造林公募箇所位置図

16号物件

宮之浦嶽国有林 240と3林小班

面積:3.22ha



凡例

公募箇所