

位置図
 宮崎県都城市吉之元町権現地内
 権現国有林263に1外林小班
 S=1:20,000

権現2地区

大隅森林計画区 1113
 大隅森林管理署管内

鹿児島県
 曾於市

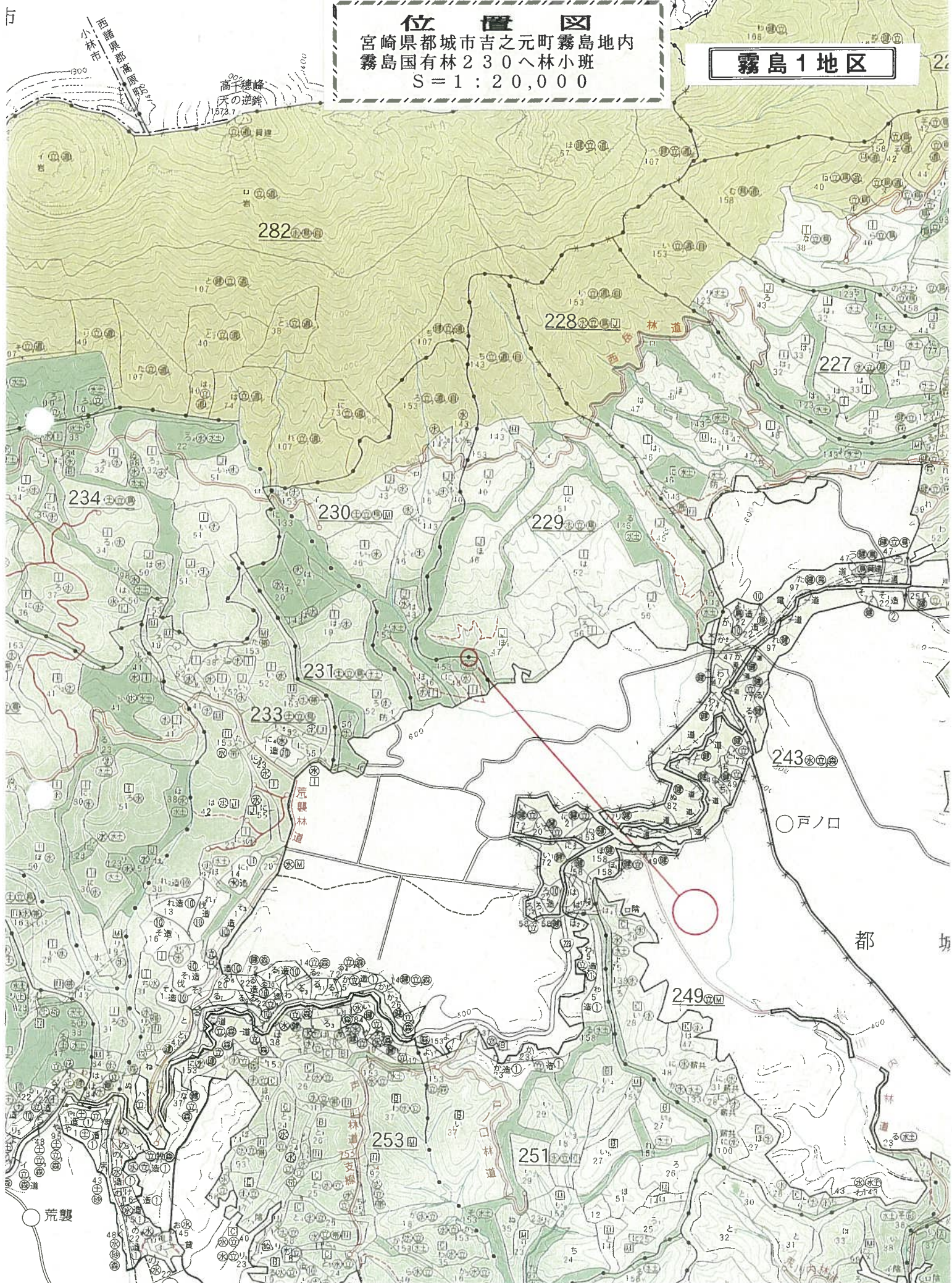
宮崎県都城市
 鹿児島県曾於市

1:20,000



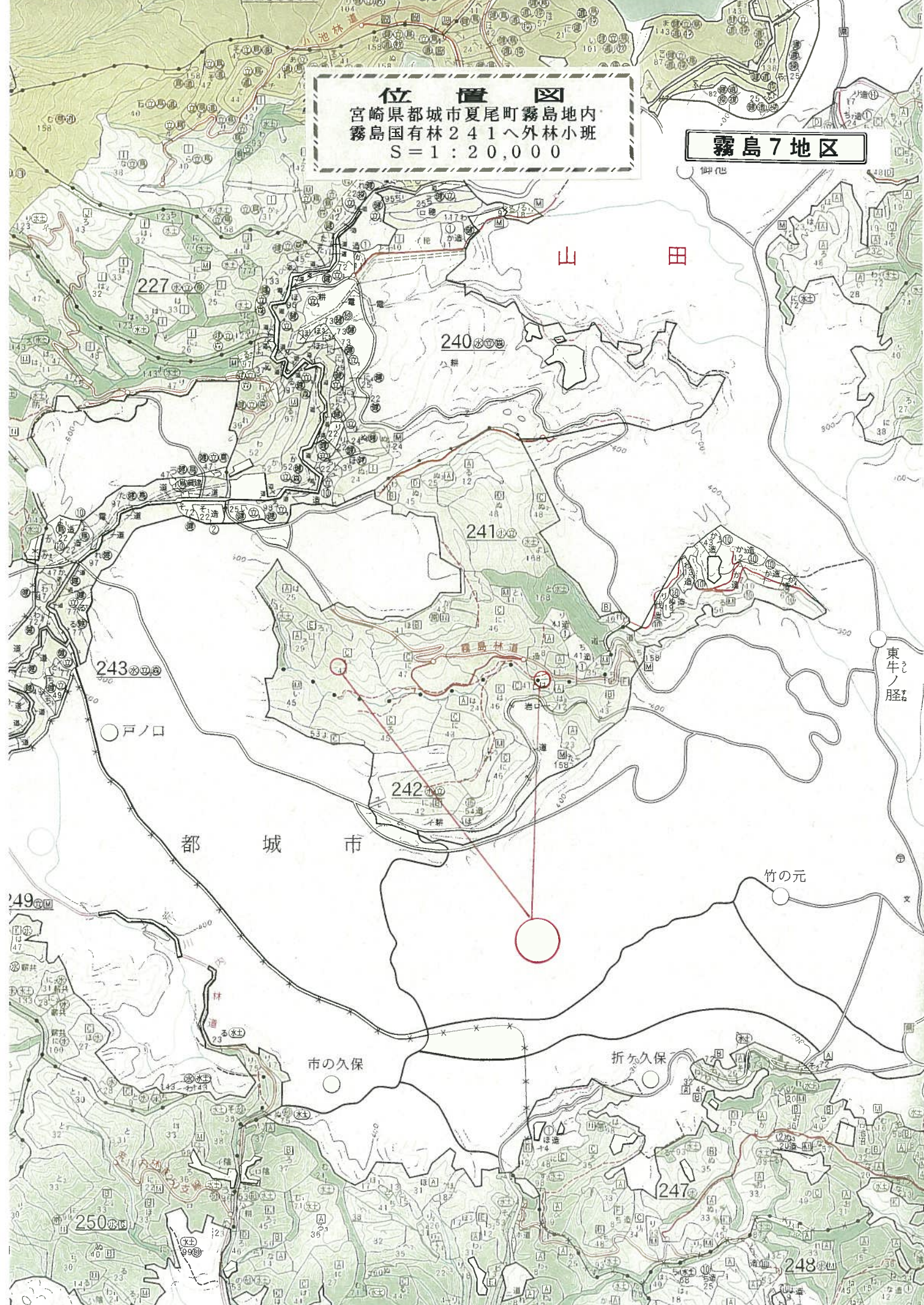
位置図
 宮崎県都城市吉之元町霧島地内
 霧島国有林230へ林小班
 S=1:20,000

霧島1地区



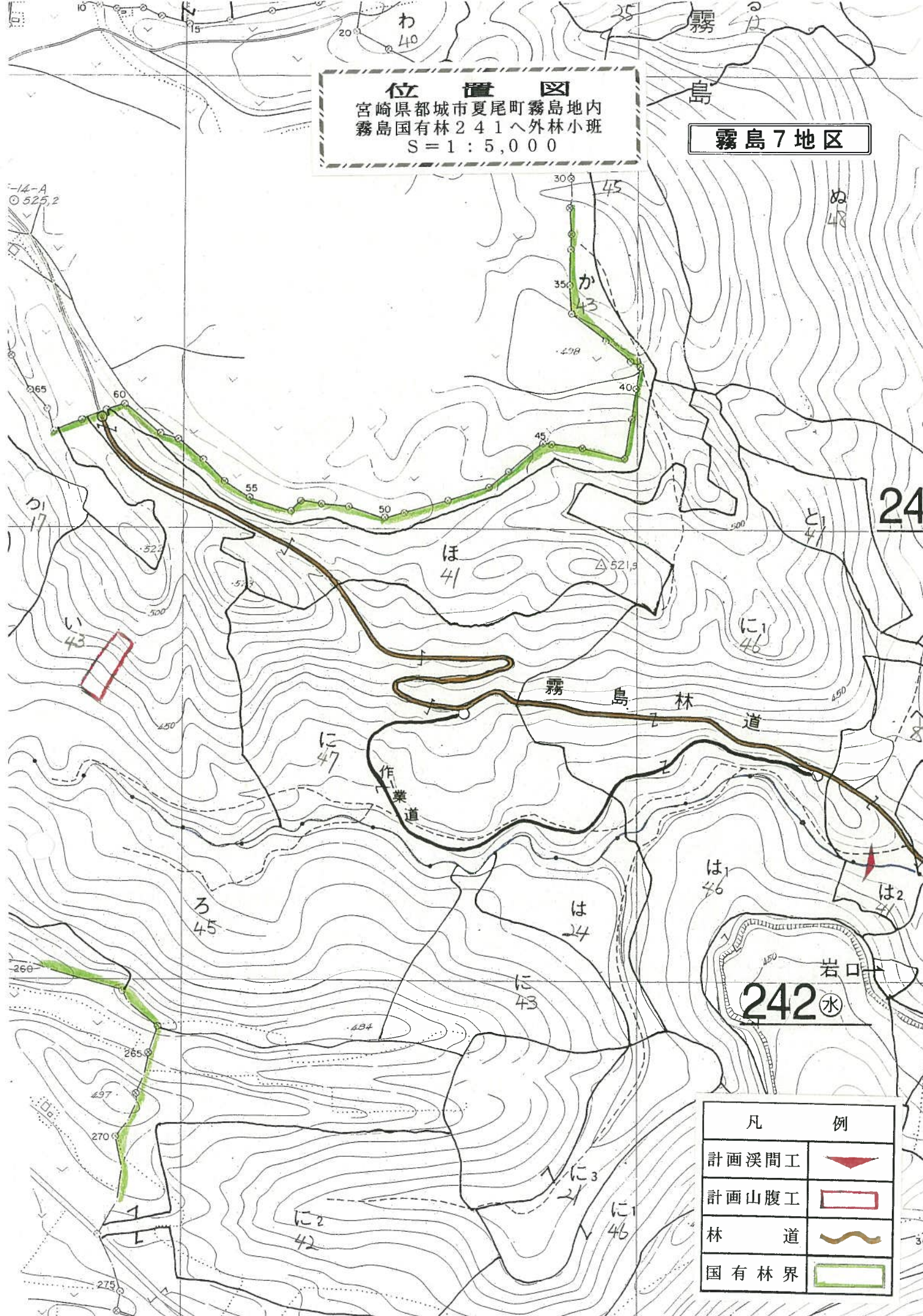
位置図
宮崎県都城市夏尾町霧島地内
霧島国有林241へ外林小班
S=1:20,000

霧島7地区



位置図
 宮崎県都城市夏尾町霧島地内
 霧島国有林241へ外林小班
 S=1:5,000

霧島7地区

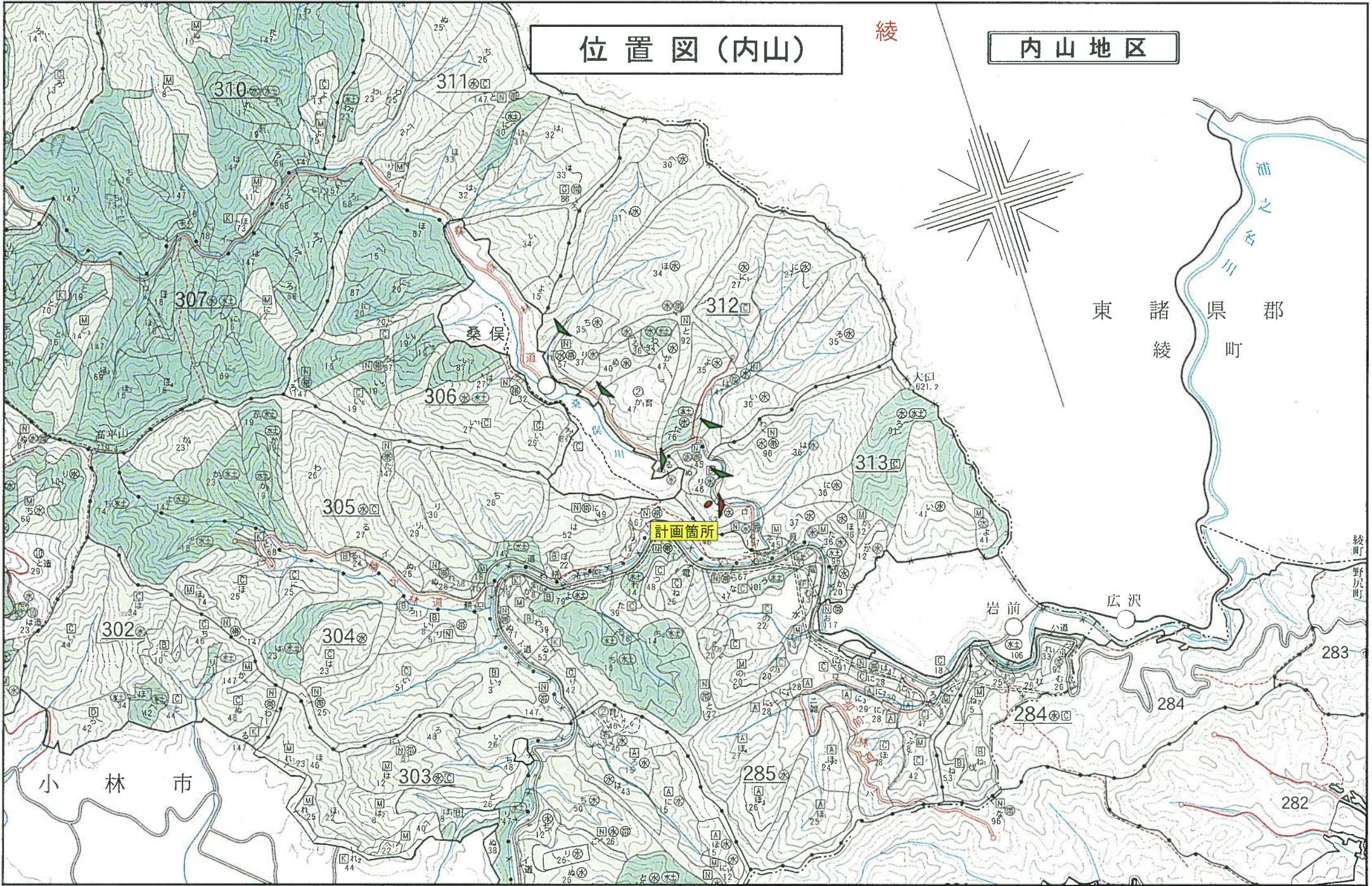


凡 例	
計画溪間工	
計画山腹工	
林 道	
国有林界	

位置図(内山)

綾

内山地区



東 諸 綾 郡 町

計画箇所

小林市

岩前 広沢

綾町 野尻町

内山川

282

283

284

285

302

304

303

307

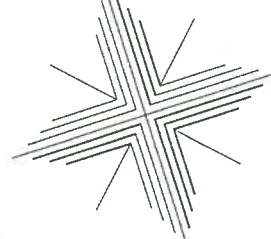
306

312

313

311

310

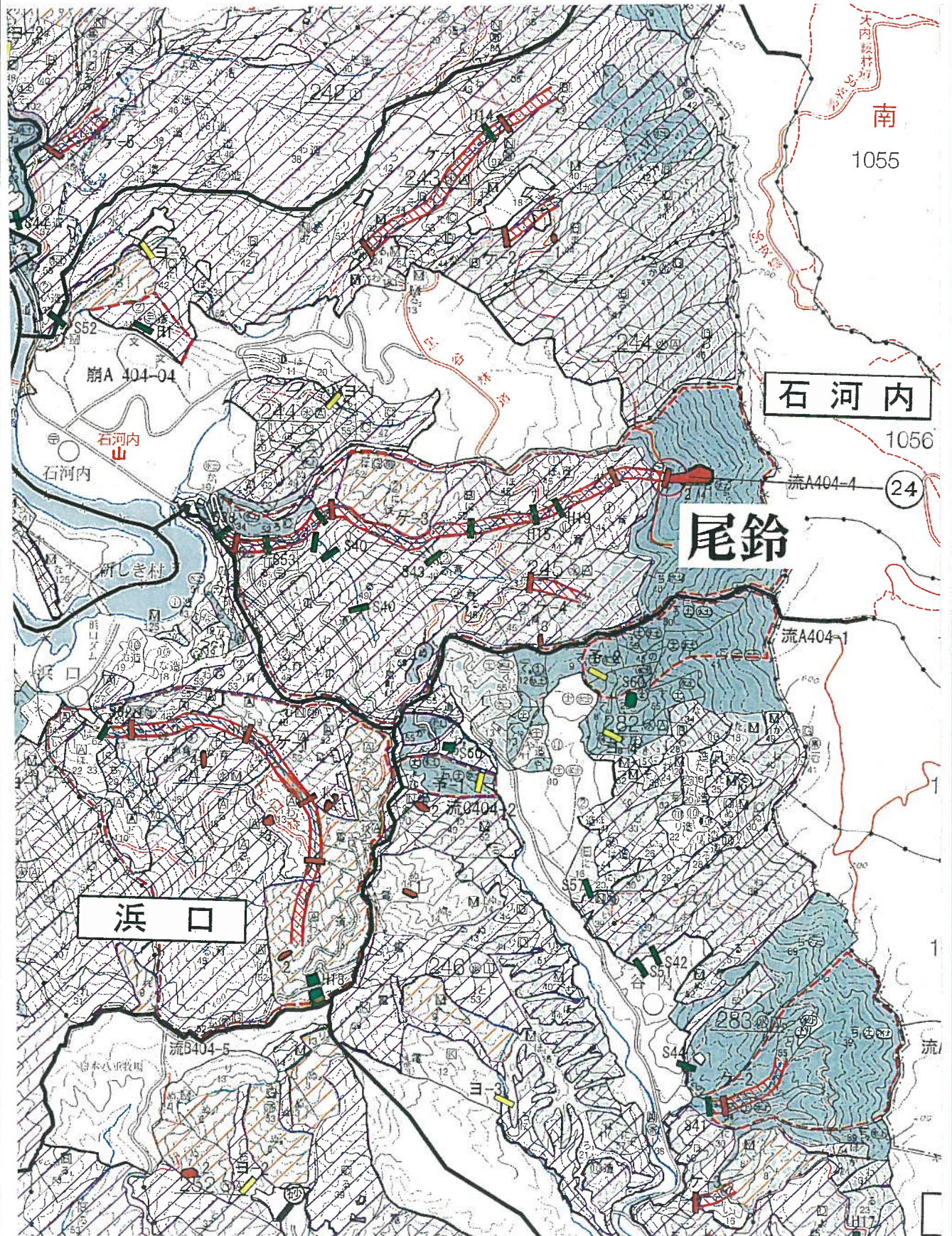


位置図

【尾鈴地区】

縮尺: 1/20000

所在地: 宮崎県児湯郡木城町尾鈴地内
尾鈴国有林 245と外林小班



測量・設計委託業務 位置図

地区名：三方界



尾前
東白杵郡

不土野

椎葉村

小原

高砂土

宮崎県

尾前上
尾前山



測量・設計委託業務 位置図

213

152 水

地区名：三方界

214

151 水

CG-17-3
645.3

226

