

# 位置図

地区名：瀬ノ本

既設谷止工高上げ

既設谷止工補修

山腹工計画箇所

玖珠郡 小国町

国立公園

丁原

森林公園スキー場

台頭山

山

山

山

山

394

35

47

27

35

32

26

35

27

35

47

27

35

32

26

35

27

35

47

27

35

32

26

35

27

35

47

27

35

32

26

35

27

35

47

27

35

32

26

35

27

35

47

27

35

32

26

35

27

35

47

27

35

32

26

35

27

35

47

27

35

32

26

35

27

35

47

27

35

32

26

35

27

35

47

27

35

32

26

35

27

35

47

27

35

32

26

35

27

35

47

27

35

32

26

35

231

230

232

233

232

233

233

233

233

232

233

233

233

233

230

232

233

233

233

233

230

232

233

233

233

233

230

232

233

233

233

233

230

232

233

233

233

233

231

94

147

94

147

94

147

94

147

94

147

94

147

94

147

94

147

147

94

147

94

147

94

147

94

147

94

147

94

147

94

147

94

147

94

147

94

35

78

35

78

35

78

35

78

35

78

35

78

35

78

35

78

35

78

35

78

35

78

35

78

35

78

35

78

35

78

35

78

35

78

35

78

35

78

35

78

35

78

35

78

35

78

35

78

35

78

35

78

35

78

35

78

35

78

35

78

35

78

35

78

35

78

35

78

35

78

35

78

35

78

35

78

35

78

35

78

231

94

147

94

147

94

147

94

147

94

147

94

147

94

147

94

147

147

94

147

94

147

94

147

94

147

94

147

94

147

94

147

94

147

94

147

94

35

78

35

78

35

78

35

78

35

78

35

78

35

78

35

78

35

78

35

78

35

78

35

78

35

78

35

78

35

78

35

78

35

78

35

78

35

78

35

78

35

78

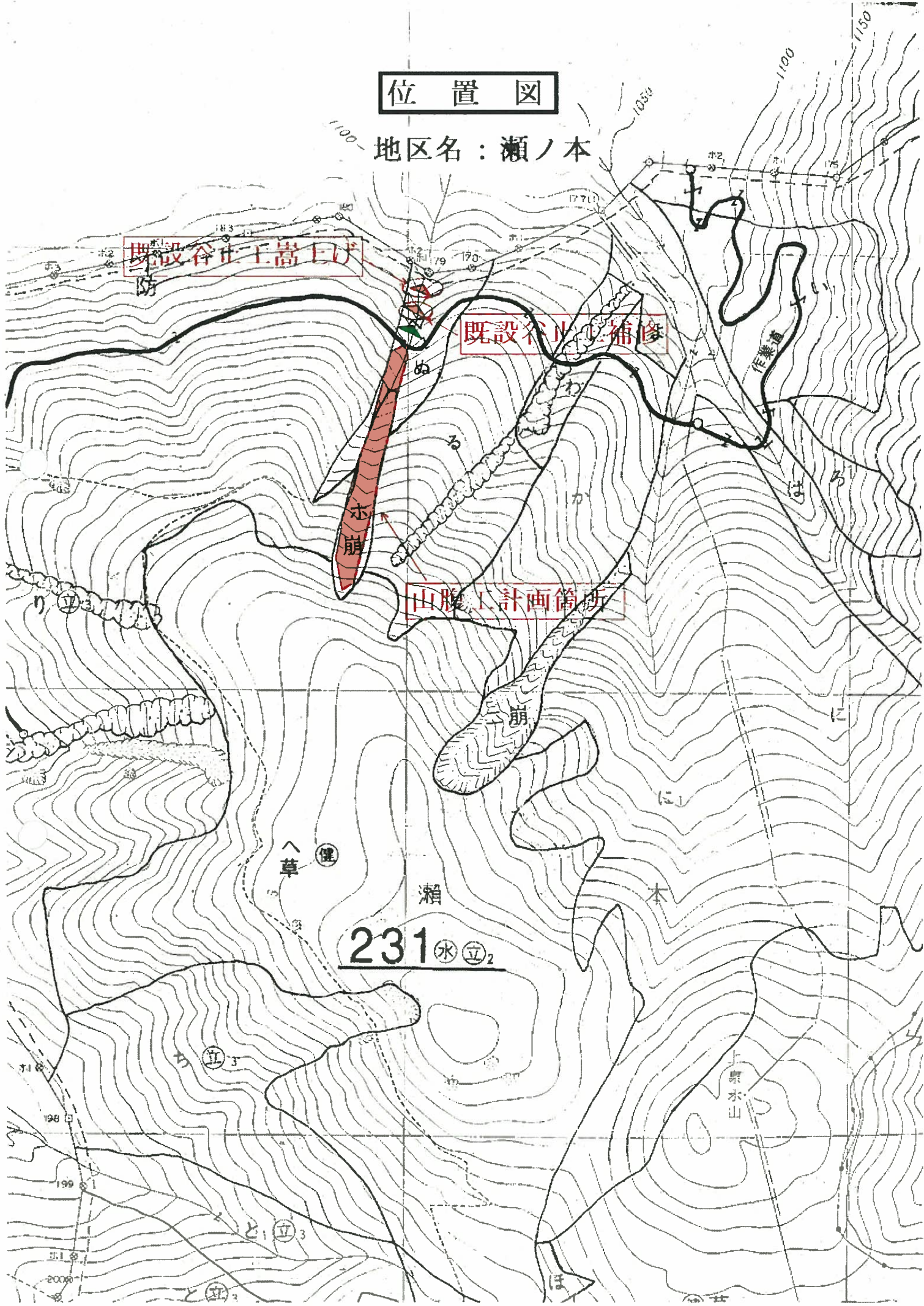
# 位置図

地区名：瀬ノ本



# 位置図

地区名：瀬ノ本



既設谷止工嵩上げ

既設谷止工補修

山腹工計画箇所

231 水立 2

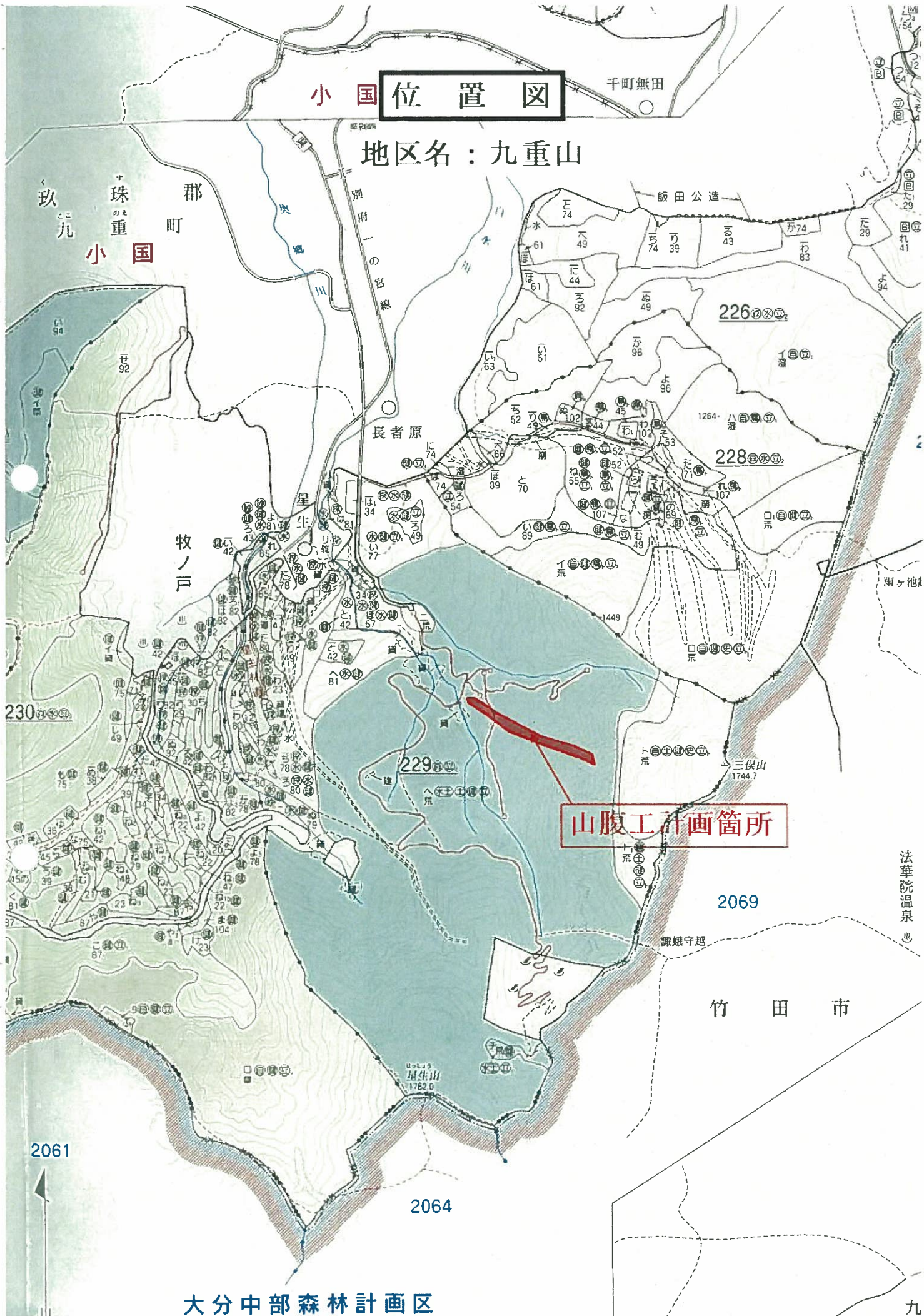
草

瀬ノ本

上野水山

# 小国位置図

地区名：九重山



山腹工計画箇所

大分中部森林計画区



位置図

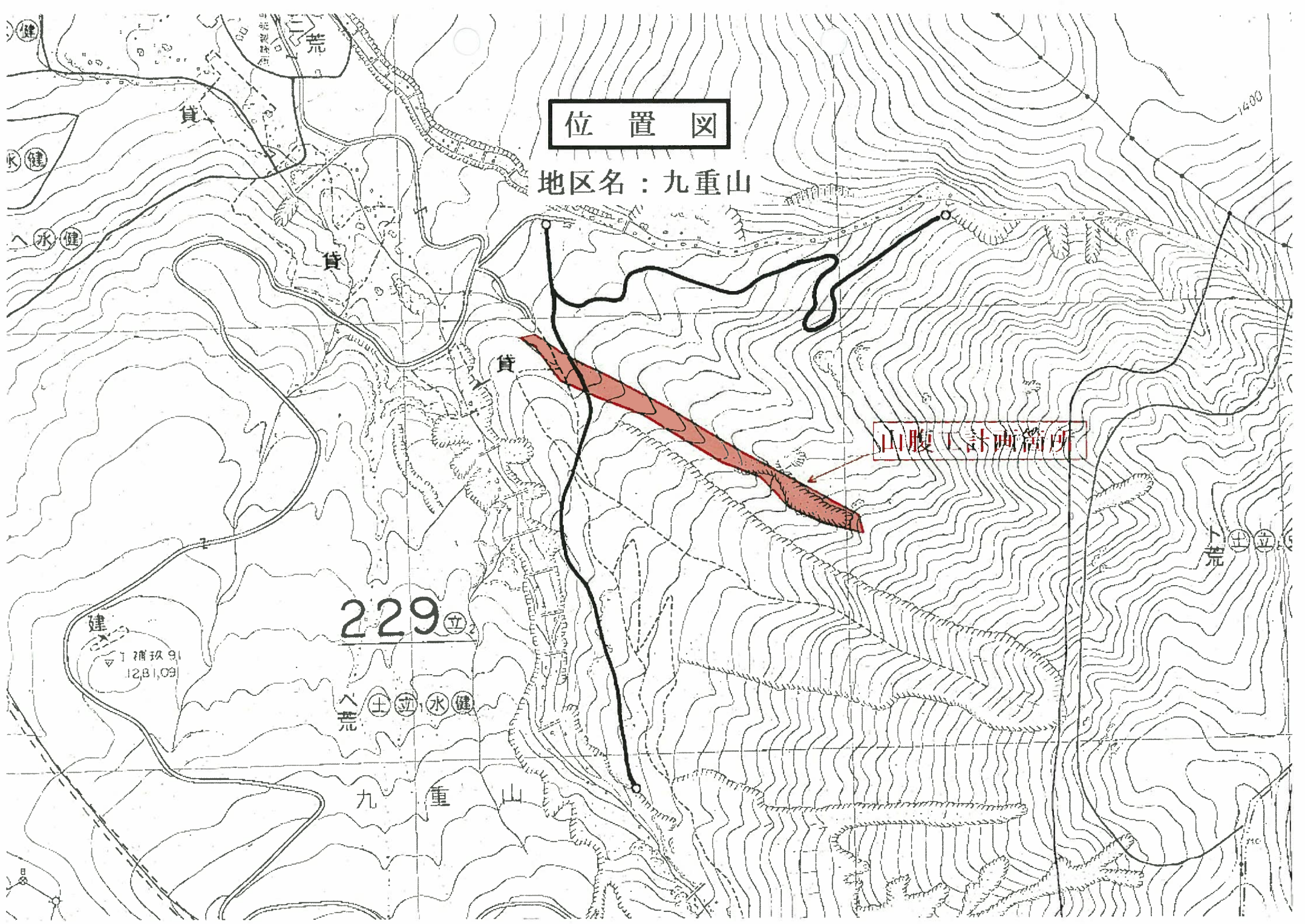
地区名：九重山

山腹に計画箇所

229

八土水

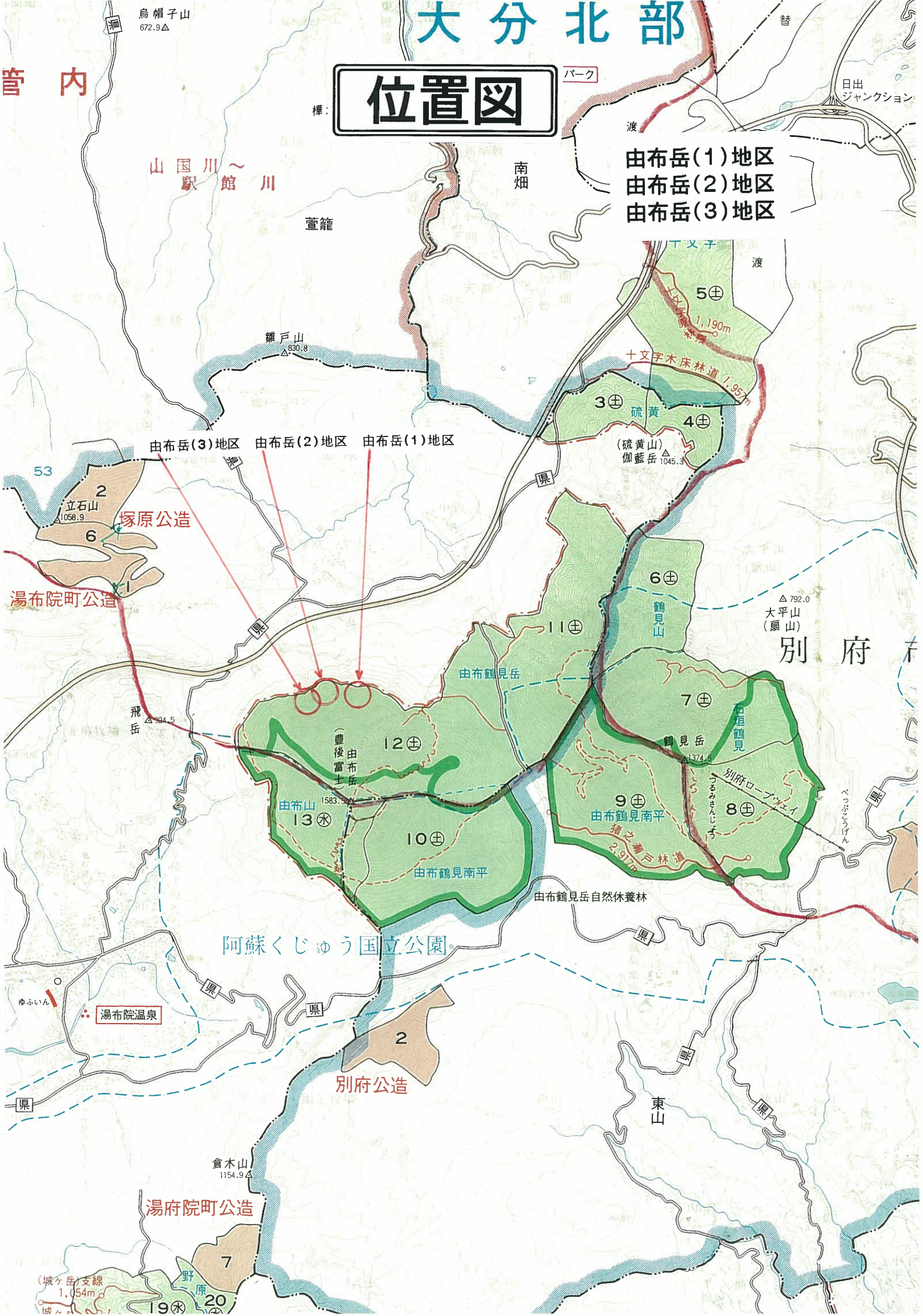
九重山



# 大分北部

## 位置図

由布岳(1)地区  
由布岳(2)地区  
由布岳(3)地区



管内

烏帽子山  
672.9△

山国川  
川館

標:

パーク

替

日出  
ジャンクション

南畑

萱籠

雑戸山  
830.8

十文字

1,190m

十文字木床林道  
1,957m

3⊕

2

立石山  
1,058.9

塚原公造

由布岳(3)地区 由布岳(2)地区 由布岳(1)地区

湯布院町公造

飛岳  
924.5

豊後富士  
由布岳  
1,583

12⊕

由布山  
1,583

13⊕

10⊕

由布鶴見岳

由布鶴見南平

由布鶴見岳自然休養林

6⊕

鶴見山

△792.0  
大平山  
(願山)

別府市

7⊕

鶴見岳  
1,374.6

別府ロープウェイ

8⊕

9⊕

由布鶴見南平

猪之瀬戸林道  
2,917m

ゆふいん

湯布院温泉

別府公造

2

東山

倉木山  
1,154.9△

湯府院町公造

野原

19⊕

(城ヶ岳)支線  
1,054m

# 位置図

津房川

大分県由布市湯布院町塚原地内  
由布鶴見岳国有林12む林小班

大分自動車道

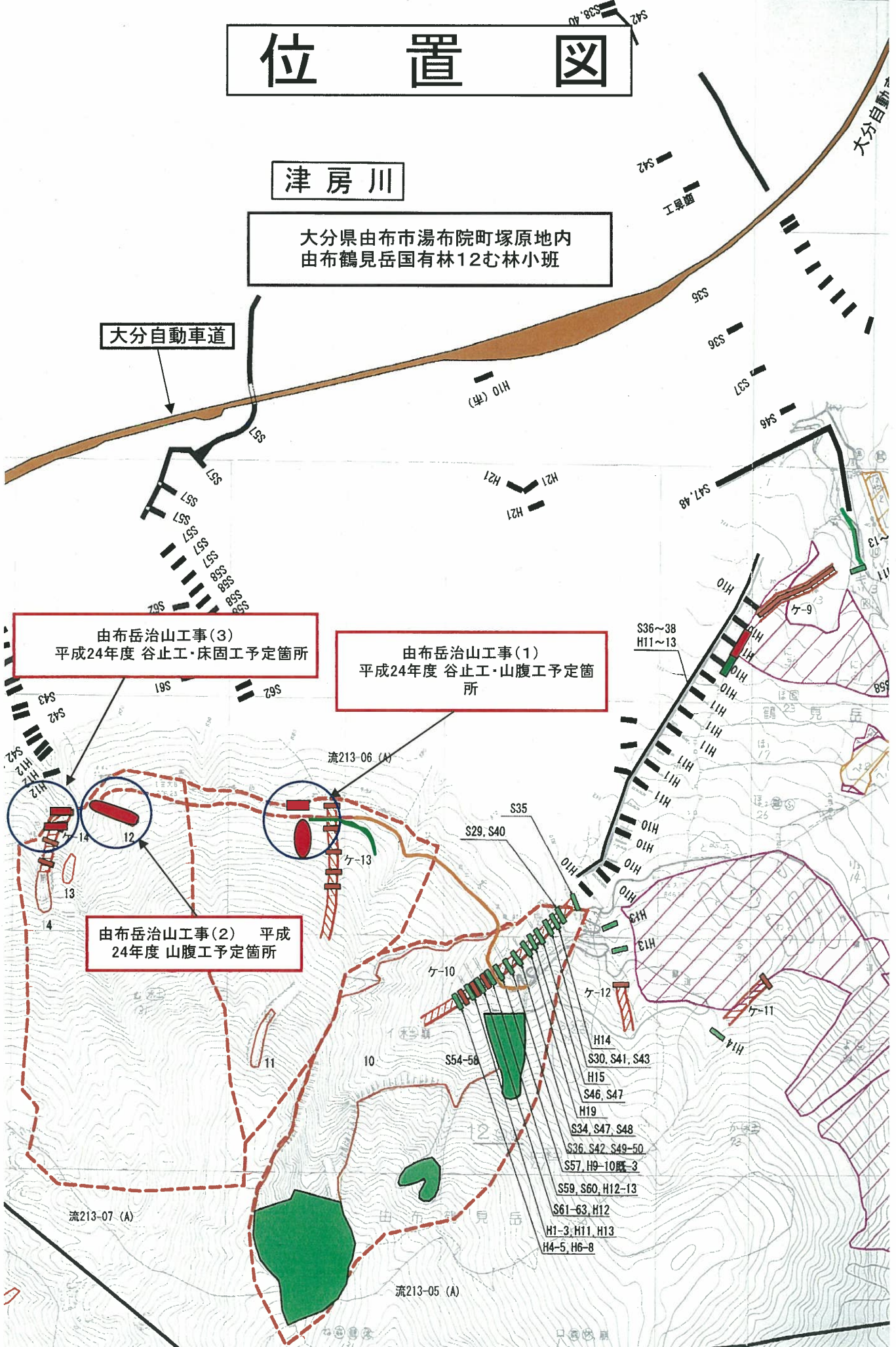
大分自動車道

工事跡

由布岳治山工事(3)  
平成24年度 谷止工・床固工予定箇所

由布岳治山工事(1)  
平成24年度 谷止工・山腹工予定箇所

由布岳治山工事(2) 平成  
24年度 山腹工予定箇所

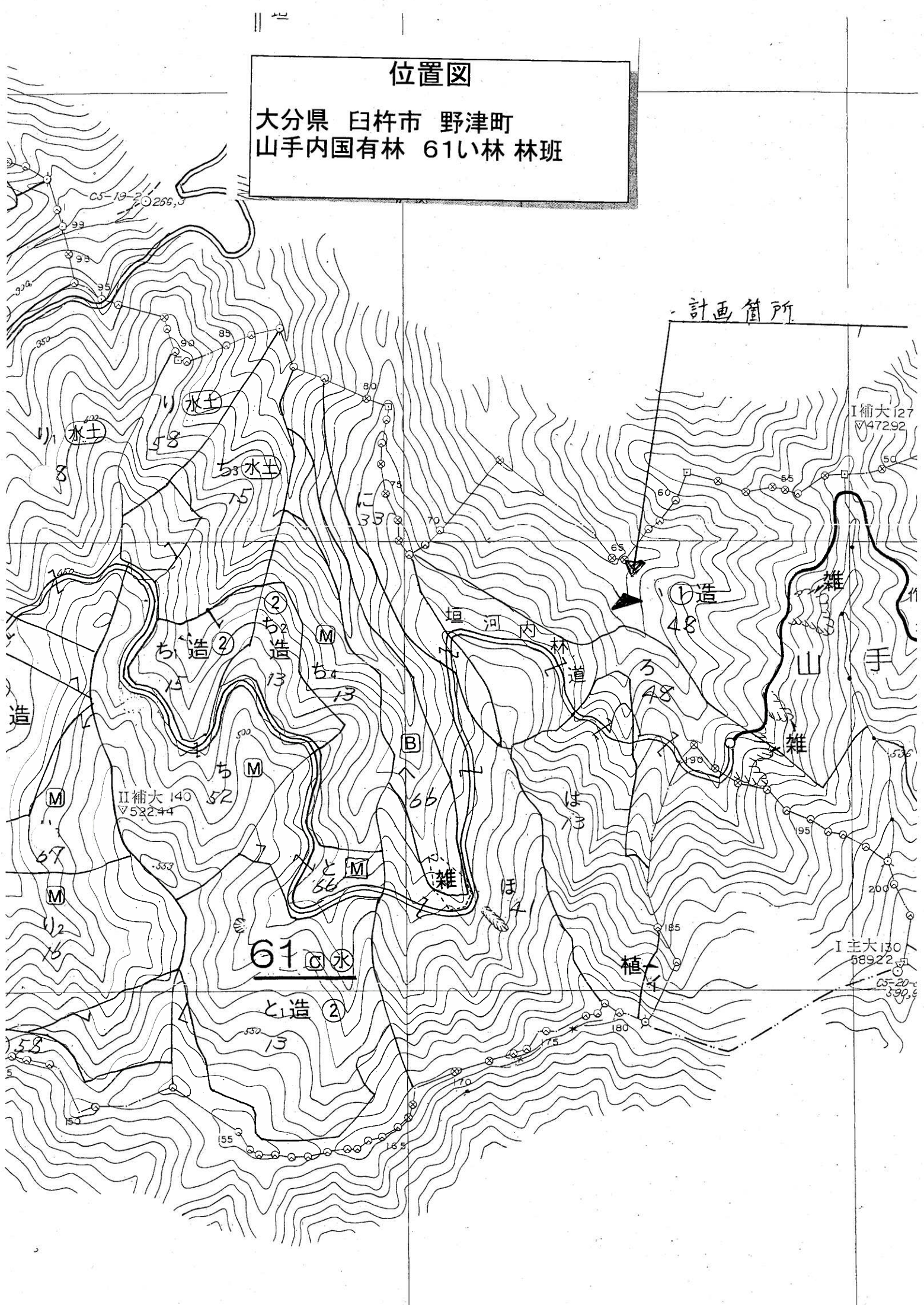


- S30, S41, S43
- H15
- S46, S47
- H19
- S34, S47, S48
- S36, S42, S49-50
- S57, H9-10既-3
- S59, S60, H12-13
- S61-63, H12
- H1-3, H11, H13
- H4-5, H6-8



# 位置図

大分県 臼杵市 野津町  
山手内国有林 61い林 林班



計画箇所

I補大127  
▽472.92

II補大140  
▽522.44

I主大130  
589.22

61 (水)

植

山手  
雑

垣河内  
林道

雑  
ほ

ち造②

ち造②

①造  
48

造

と造②

58

13

155

13

170

175

180

185

200

195

190

5

48

13

13

75

58

85

90

93

93

93

05-19-2  
266.5

05-20-1  
590.5