

別紙

平成28年度 国有林材(立木)の安定供給システム物件一覧表

物件 番号	森林計 画区名	森林管 理署等	物 件 内 容				協定予定数量(m ³)				備 考
			林小班	樹 種	林 齢	伐採種	H28年度	H29年度	H30年度	計	
1	福岡	福岡	12 や外	スギ外	47 ~ 70	皆伐	1,154	982	1,140	3,276	水源かん養保安林 宇美山国有林外
2	白川菊池川	熊本	26 む外	スギ外	36 ~ 54	皆伐	2,099	1,140	3,139	6,378	水源かん養保安林 木護国有林
3	球磨川	熊本南部	14 り外	スギ外	56 ~ 56	皆伐	805	1,197		2,002	水源かん養保安林 西浦国有林外
4	大分北部	大分西部	49 つ外	スギ外	57 ~ 66	皆伐	1,222	1,635	2,182	5,039	水源かん養保安林 中州国有林
5	大淀川	宮崎	204 そ外	スギ外	56 ~ 60	皆伐	1,171	1,350		2,521	八久保国有林外
6	始良	鹿児島	2084 へ外	スギ外	58 ~ 86	皆伐	2,097	3,473	3,272	8,842	水源かん養保安林 高松国有林外
計							8,548	9,777	9,733	28,058	

※H29年度、H30年度については見込み数量のため、増減があることをご承知おき下さい。

立木のシステム販売予定箇所及び 現地案内集合場所位置図

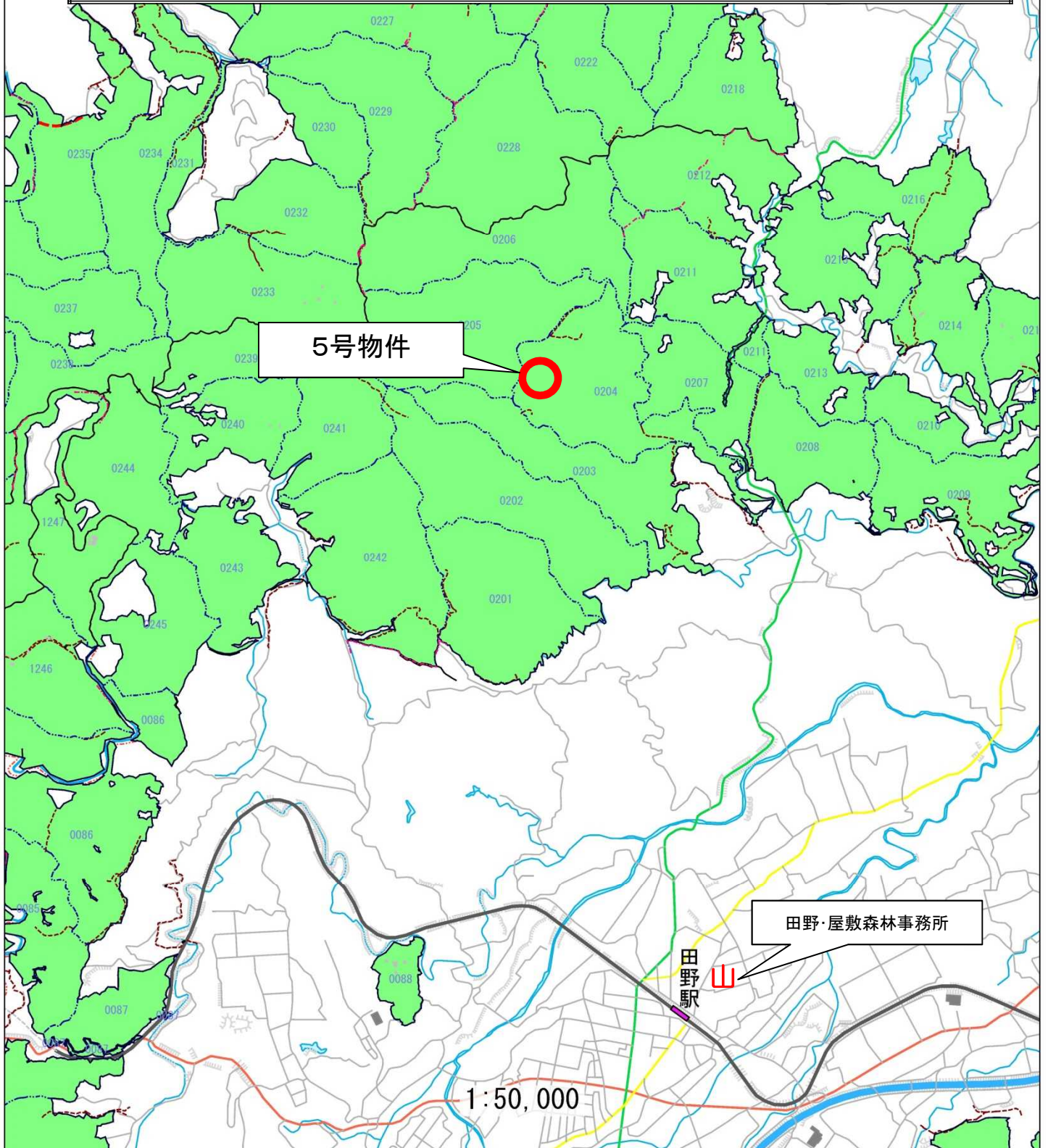
S=1/50,000

物件番号 5号

現地案内日時 平成28年 9月 5日(月)午前10時00分

集合場所 田野・屋敷森林事務所(合同)



集合時間 午前9時50分



立木のシステム販売予定箇所位置図 〔5号物件〕 S=1/20,000



凡 例

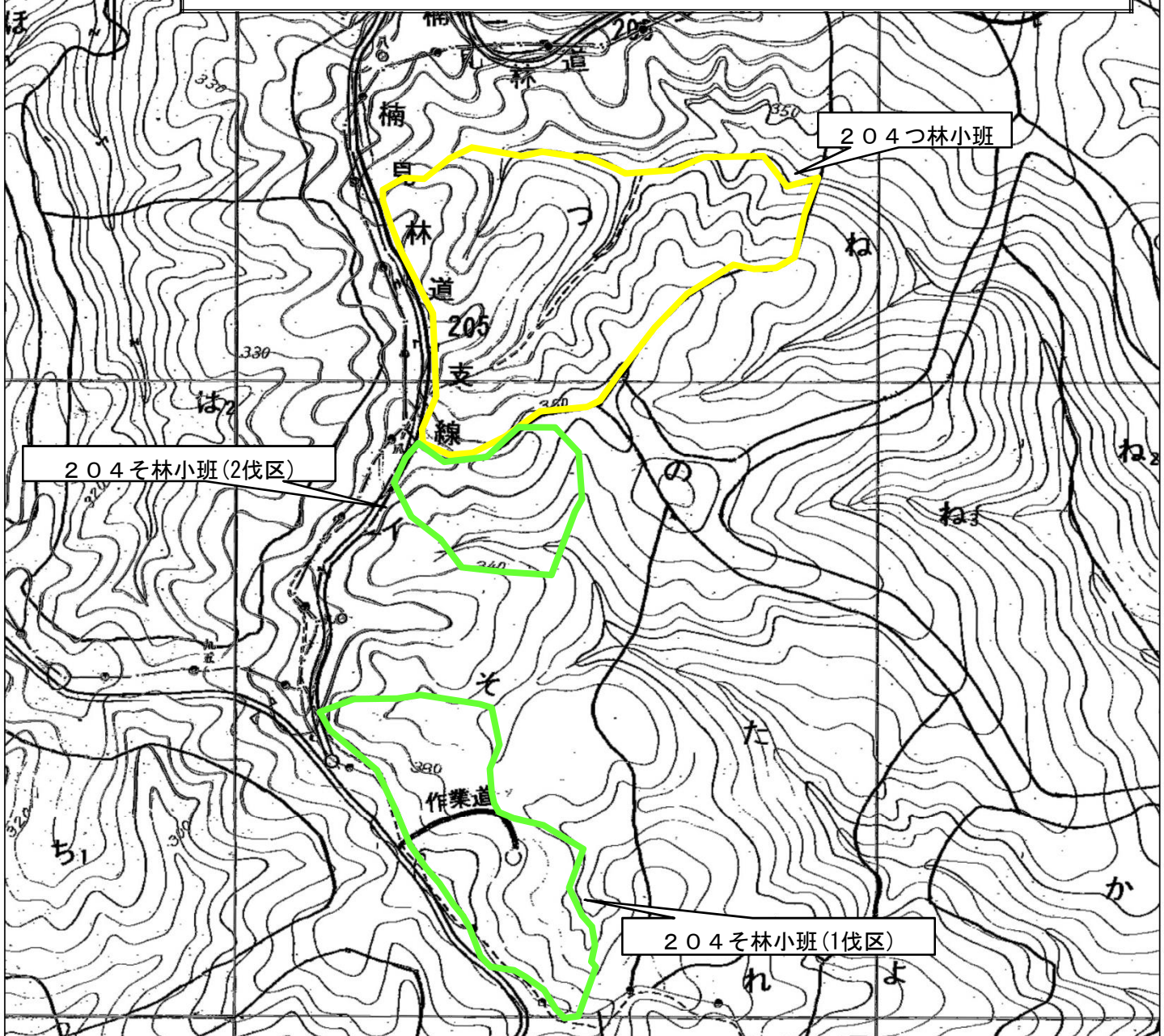
年度	表示色	林小班	物件内容	備考
1年目		204そ	面積(ha)	3.21
			材積(m3)	1,171.000
2年目		204つ	面積(ha)	5.00
			材積(m3)	1,350.000

※ 2年目については見込み数量のため、増減があることをご承知おき下さい。

1:20,000

立木のシステム販売予定箇所位置図

[5号物件] S=1/5,000



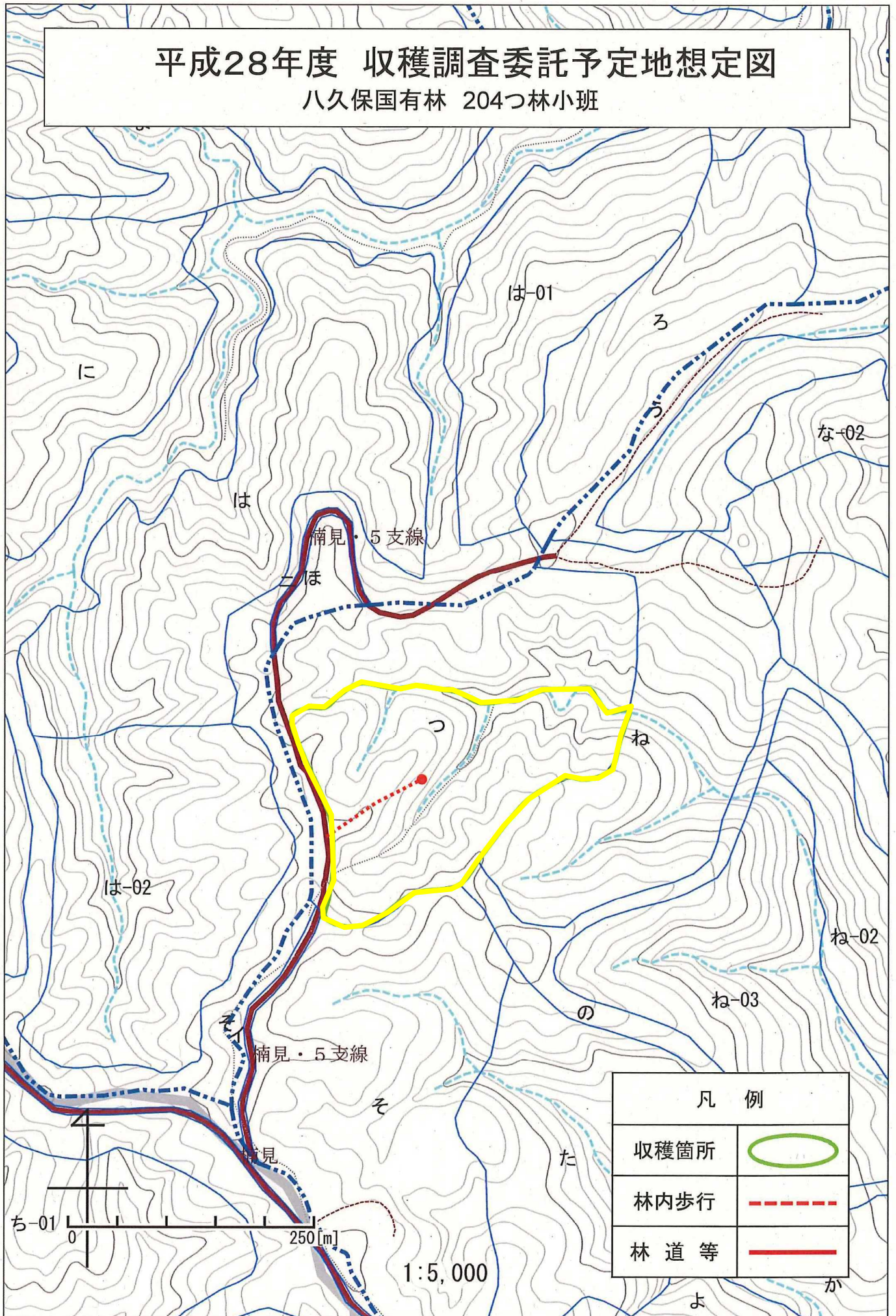
凡 例					
年度	表示色	林小班	物件内容	備考	
1年目	[Green Box]	204そ	面積 (ha)	2.14	1伐区
			材積 (m ³)	815.770	
"	[Green Box]	"	面積 (ha)	1.07	2伐区
			材積 (m ³)	355.230	
2年目	[Yellow Box]	204つ	面積 (ha)	5.00	
			材積 (m ³)	1,350.000	

※2年目については見込み数量のため、増減があることをご承知おき下さい。

1:5,000

平成28年度 収穫調査委託予定地想定図

八久保国有林 204つ林小班



凡 例	
収穫箇所	
林内歩行	
林道等	

樹 材 種 別 一 覧 表

復命書番号： 26 - 496
林班： 204

森林事務所： 屋敷森林事務所
小班： ぞ

国有林名： 八久保
伐区： 1

樹 種 名	材 種 分	生 被 別	態 様 分	品 質 分	胸 高 直 径	樹 高	本 数	幹 材 積	平 均 単 木 材 積	控 除 有 無
スギ	一般材	生立木	生立木	高齡級	16	14	63	9.45	0.150	無
					18	15	131	24.89	0.190	無
					20	15	170	39.10	0.230	無
					22	16	178	53.40	0.300	無
					24	17	177	65.49	0.370	無
					26	18	138	63.48	0.460	無
					28	19	135	74.25	0.550	無
					30	20	92	60.72	0.660	無
					32	20	70	51.80	0.740	無
					34	21	52	44.20	0.850	無
					36	22	38	37.24	0.980	無
					38	23	27	30.24	1.120	無
					40	23	26	31.72	1.220	無
					42	24	13	17.94	1.380	無
					44	24	4	6.00	1.500	無
					46	25	7	11.76	1.680	無
					48	27	4	7.76	1.940	無
					50	27	3	6.24	2.080	無
					52	31	2	5.08	2.540	無
					60	31	1	3.23	3.230	無
				品質計			1,331	643.99		
			態様計		26	18	1,331	643.99		
		生被計					1,331	643.99		
	材種計						1,331	643.99		
	低質材	生立木	生立木		12	12	47	3.29	0.070	無
					14	13	112	12.32	0.110	無
					16	14	114	17.10	0.150	無
					18	15	88	16.72	0.190	無
					20	15	76	17.48	0.230	無
					22	16	56	16.80	0.300	無
					24	17	40	14.80	0.370	無
					26	18	21	9.66	0.460	無
					28	19	8	4.40	0.550	無
					30	20	8	5.28	0.660	無
					32	20	5	3.70	0.740	無

* 態様計の胸高直径、樹高は、平均胸高直径、平均樹高である。

樹 材 種 別 一 覧 表

復命書番号 : 26 - 496
林班 : 204

森林事務所 : 屋敷森林事務所
小班 : ぞ

国有林名 : 八久保
伐区 : 1

樹種名	材種分	生被別	態様分	品質分	胸高直径	樹高	本数	幹材積	平均木材積	控除有無
スギ	低質材	生立木	生立木		34	21	3	2.55	0.850	無
					40	23	1	1.22	1.220	無
				品質計			579	125.32		
			態様計		18	15	579	125.32		
		生被計					579	125.32		
	材種計						579	125.32		
- 樹種計 -							1,910	769.31		
ヒノキ	一般材	生立木	生立木	高齢級	18	14	2	0.36	0.180	無
					20	14	1	0.22	0.220	無
					20	15	1	0.24	0.240	無
					22	14	1	0.27	0.270	無
					22	15	1	0.29	0.290	無
					22	16	1	0.31	0.310	無
					24	15	3	0.99	0.330	無
					24	16	2	0.72	0.360	無
					26	15	1	0.38	0.380	無
					26	16	3	1.23	0.410	無
					28	15	1	0.44	0.440	無
					28	16	1	0.47	0.470	無
					32	16	2	1.20	0.600	無
				品質計			20	7.12		
				間・根	20	15	1	0.24	0.240	無
					22	14	1	0.27	0.270	無
					22	15	1	0.29	0.290	無
					26	14	1	0.36	0.360	無
					26	15	2	0.76	0.380	無
				品質計			6	1.92		
			態様計		24	15	26	9.04		
		生被計					26	9.04		
	材種計						26	9.04		
	低質材	生立木	生立木		12	9	1	0.05	0.050	無
					14	11	1	0.09	0.090	無
					14	13	1	0.10	0.100	無
					16	13	1	0.13	0.130	無
					18	15	1	0.20	0.200	無

* 態様計の胸高直径、樹高は、平均胸高直径、平均樹高である。

樹 材 種 別 一 覧 表

復命書番号 : 26 - 496
林班 : 204森林事務所 : 屋敷森林事務所
小班 : そ国有林名 : 八久保
伐区 : 1

樹種名	材種区分	生被別	態様区分	品質区分	胸高直径	樹高	本数	幹材積	平均木材積	控除有無
ヒノキ	低質材	生立木	生立木		20	12	1	0.19	0.190	無
					26	16	1	0.41	0.410	無
				品質計			7	1.17		
			態様計		16	13	7	1.17		
		生被計					7	1.17		
	材種計						7	1.17		
- 樹種計 -							33	10.21		
- N 計 -							1,943	779.52		
広葉樹	低質材	生立木	生立木		12	7	10	0.40	0.040	無
					12	8	13	0.65	0.050	無
					12	9	9	0.45	0.050	無
					12	10	11	0.66	0.060	無
					12	11	4	0.28	0.070	無
					12	12	6	0.42	0.070	無
					12	14	1	0.08	0.080	無
					12	15	1	0.09	0.090	無
					12	16	1	0.09	0.090	無
					14	7	3	0.18	0.060	無
					14	8	7	0.42	0.060	無
					14	9	5	0.35	0.070	無
					14	10	9	0.72	0.080	無
					14	11	6	0.54	0.090	無
					14	12	4	0.40	0.100	無
					14	13	3	0.30	0.100	無
					14	14	3	0.33	0.110	無
					14	16	2	0.26	0.130	無
					16	8	3	0.24	0.080	無
					16	9	5	0.45	0.090	無
					16	10	4	0.40	0.100	無
					16	11	4	0.44	0.110	無
					16	12	9	1.08	0.120	無
					16	13	6	0.78	0.130	無
					16	14	3	0.42	0.140	無
					18	8	2	0.20	0.100	無
					18	9	2	0.24	0.120	無

* 態様計の胸高直径、樹高は、平均胸高直径、平均樹高である。

樹 材 種 別 一 覧 表

復命書番号 : 26 - 496
林班 : 204

森林事務所 : 屋敷森林事務所
小班 : そ

国有林名 : 八久保
伐区 : 1

樹 種 名	材 種 分 区	生 被 別	態 様 分 区	品 質 分 区	胸 高 直 径	樹 高	本 数	幹 材 積	平 均 単 木 材 積	控 除 有 無
広葉樹	低質材	生立木	生立木		18	10	4	0.52	0.130	無
					18	11	4	0.56	0.140	無
					18	12	6	0.90	0.150	無
					18	13	2	0.32	0.160	無
					18	14	6	1.08	0.180	無
					18	16	1	0.20	0.200	無
					20	9	2	0.28	0.140	無
					20	10	3	0.48	0.160	無
					20	11	1	0.17	0.170	無
					20	12	1	0.19	0.190	無
					20	13	5	1.00	0.200	無
					20	14	5	1.10	0.220	無
					20	15	3	0.69	0.230	無
					20	16	2	0.50	0.250	無
					20	17	1	0.26	0.260	無
					22	8	1	0.15	0.150	無
					22	12	1	0.22	0.220	無
					22	13	1	0.24	0.240	無
					22	14	4	1.04	0.260	無
					22	15	1	0.28	0.280	無
					24	10	1	0.22	0.220	無
					24	12	1	0.26	0.260	無
					24	13	2	0.56	0.280	無
					24	14	5	1.50	0.300	無
					24	15	6	1.92	0.320	無
					24	16	2	0.68	0.340	無
					24	17	1	0.36	0.360	無
					26	12	1	0.30	0.300	無
					26	16	2	0.78	0.390	無
					26	17	2	0.84	0.420	無
					28	14	1	0.39	0.390	無
					28	16	1	0.45	0.450	無
					28	18	1	0.50	0.500	無
					30	13	2	0.84	0.420	無
					30	14	1	0.46	0.460	無

* 態様計の胸高直径、樹高は、平均胸高直径、平均樹高である。

樹 材 種 別 一 覧 表

復命書番号： 26 - 497
林班： 204

森林事務所： 屋敷森林事務所
小班： ぞ

国有林名： 八久保
伐区： 2

樹 種 名	材 種 分 区	生 被 別	態 様 区 分	品 質 区 分	胸 高 直 径	樹 高	本 数	幹 材 積	平 均 単 木 材 積	控 除 有 無
スギ	一般材	生立木	生立木	高齢級	18	13	1	0.17	0.170	無
					18	14	2	0.36	0.180	無
					20	15	1	0.23	0.230	無
					20	16	2	0.50	0.250	無
					20	17	3	0.81	0.270	無
					20	18	1	0.28	0.280	無
					22	14	1	0.26	0.260	無
					22	15	1	0.28	0.280	無
					22	16	2	0.60	0.300	無
					22	17	2	0.64	0.320	無
					22	18	3	1.02	0.340	無
					22	19	1	0.36	0.360	無
					24	16	1	0.35	0.350	無
					24	17	2	0.74	0.370	無
					24	18	4	1.56	0.390	無
					24	19	4	1.68	0.420	無
					24	23	1	0.51	0.510	無
					26	18	3	1.38	0.460	無
					26	19	4	1.92	0.480	無
					26	20	2	1.02	0.510	無
					26	21	1	0.53	0.530	無
					28	18	1	0.52	0.520	無
					28	19	1	0.55	0.550	無
					28	20	4	2.32	0.580	無
					28	21	4	2.44	0.610	無
					30	20	3	1.98	0.660	無
					30	21	4	2.76	0.690	無
					30	22	4	2.92	0.730	無
					32	20	1	0.74	0.740	無
					32	21	1	0.77	0.770	無
					32	22	3	2.43	0.810	無
					32	23	3	2.52	0.840	無
					32	25	1	0.92	0.920	無
					34	22	1	0.89	0.890	無
					34	23	2	1.86	0.930	無

* 態様計の胸高直径、樹高は、平均胸高直径、平均樹高である。

樹 材 種 別 一 覧 表

復命書番号： 26 - 497
林班： 204

森林事務所： 屋敷森林事務所
小班： ぞ

国有林名： 八久保
伐区： 2

樹 種 名	材 種 分	生 被 別	態 様 区 分	品 質 区 分	胸 高 直 径	樹 高	本 数	幹 材 積	平 均 単 木 材 積	控 除 有 無
スギ	一般材	生立木	生立木	高齡級	34	24	3	2.91	0.970	無
					34	25	1	1.01	1.010	無
					36	21	1	0.94	0.940	無
					36	22	1	0.98	0.980	無
					36	23	2	2.06	1.030	無
					36	25	1	1.11	1.110	無
					38	22	1	1.08	1.080	無
					38	23	3	3.36	1.120	無
					38	24	2	2.34	1.170	無
					38	25	3	3.66	1.220	無
					40	23	1	1.22	1.220	無
					40	24	1	1.28	1.280	無
					40	25	3	3.99	1.330	無
					42	24	1	1.38	1.380	無
					42	25	3	4.32	1.440	無
					42	26	4	6.00	1.500	無
					44	25	1	1.56	1.560	無
					48	26	1	1.87	1.870	無
				品質計			108	79.89		
			態様計		30	21	108	79.89		
		生被計					108	79.89		
	材種計						108	79.89		
	低質材	生立木	生立木		12	11	1	0.07	0.070	無
					14	13	1	0.11	0.110	無
					16	13	1	0.13	0.130	無
					16	14	3	0.45	0.150	無
					16	15	1	0.16	0.160	無
					18	14	2	0.36	0.180	無
					18	15	3	0.57	0.190	無
					18	16	1	0.21	0.210	無
					20	15	1	0.23	0.230	無
					20	16	1	0.25	0.250	無
					22	16	1	0.30	0.300	無
					22	18	1	0.34	0.340	無
					22	20	1	0.37	0.370	無

* 態様計の胸高直径、樹高は、平均胸高直径、平均樹高である。

樹 材 種 別 一 覧 表

復命書番号： 26 - 497
林班： 204

森林事務所： 屋敷森林事務所
小班： ぞ

国有林名： 八久保
伐区： 2

樹 種 名	材 種 分	生 被 別	態 様 区 分	品 質 区 分	胸 高 直 径	樹 高	本 数	幹 材 積	平 均 木 材 積	控 除 有 無
スギ	低質材	生立木	生立木		26	16	1	0.40	0.400	無
					26	17	1	0.43	0.430	無
					26	18	2	0.92	0.460	無
					26	20	1	0.51	0.510	無
					30	21	1	0.69	0.690	無
					34	23	1	0.93	0.930	無
				品質計			25	7.43		
			態様計		20	16	25	7.43		
		生被計					25	7.43		
	材種計						25	7.43		
- 樹種計 -							133	87.32		
ヒノキ	一般材	生立木	生立木	高齢級	16	13	18	2.34	0.130	無
					18	14	50	9.00	0.180	無
					20	15	88	21.12	0.240	無
					22	16	91	28.21	0.310	無
					24	16	101	36.36	0.360	無
					26	17	66	29.04	0.440	無
					28	17	60	30.00	0.500	無
					30	18	25	15.00	0.600	無
					32	18	12	8.16	0.680	無
					34	19	7	5.60	0.800	無
					36	19	3	2.64	0.880	無
					38	19	1	0.97	0.970	無
				品質計			522	188.44		
				間・根	16	13	9	1.17	0.130	無
					18	14	19	3.42	0.180	無
					20	15	26	6.24	0.240	無
					22	16	29	8.99	0.310	無
					24	16	12	4.32	0.360	無
					26	17	8	3.52	0.440	無
				品質計			103	27.66		
			態様計		22	16	625	216.10		
		生被計					625	216.10		
	材種計						625	216.10		
	低質材	生立木	生立木		12	12	10	0.70	0.070	無

* 態様計の胸高直径、樹高は、平均胸高直径、平均樹高である。

樹 材 種 別 一 覧 表

復命書番号： 26 - 497
林班： 204

森林事務所： 屋敷森林事務所
小班： そ

国有林名： 八久保
伐区： 2

樹種名	材種分	生被別	態様分	品質分	胸高直径	樹高	本数	幹材積	平均木材積	控除有無
ヒノキ	低質材	生立木	生立木		14	12	31	3.10	0.100	無
					16	13	26	3.38	0.130	無
					18	14	28	5.04	0.180	無
					20	15	29	6.96	0.240	無
					22	16	26	8.06	0.310	無
					24	16	10	3.60	0.360	無
					26	17	8	3.52	0.440	無
					28	17	3	1.50	0.500	無
					30	18	2	1.20	0.600	無
					32	18	1	0.68	0.680	無
				品質計			174	37.74		
			態様計		18	14	174	37.74		
		生被計					174	37.74		
	材種計						174	37.74		
- 樹種計 -							799	253.84		
- N 計 -							932	341.16		
広葉樹	低質材	生立木	生立木		12	7	8	0.32	0.040	無
					12	8	16	0.80	0.050	無
					12	9	3	0.15	0.050	無
					12	10	4	0.24	0.060	無
					12	11	3	0.21	0.070	無
					14	8	4	0.24	0.060	無
					14	9	2	0.14	0.070	無
					14	10	4	0.32	0.080	無
					14	11	2	0.18	0.090	無
					14	12	7	0.70	0.100	無
					14	13	3	0.30	0.100	無
					16	8	1	0.08	0.080	無
					16	9	2	0.18	0.090	無
					16	10	1	0.10	0.100	無
					16	11	3	0.33	0.110	無
					16	12	7	0.84	0.120	無
					16	13	3	0.39	0.130	無
					16	14	3	0.42	0.140	無
					16	15	1	0.15	0.150	無

* 態様計の胸高直径、樹高は、平均胸高直径、平均樹高である。

