

別紙

平成28年度 国有林材(立木)の安定供給システム物件一覧表

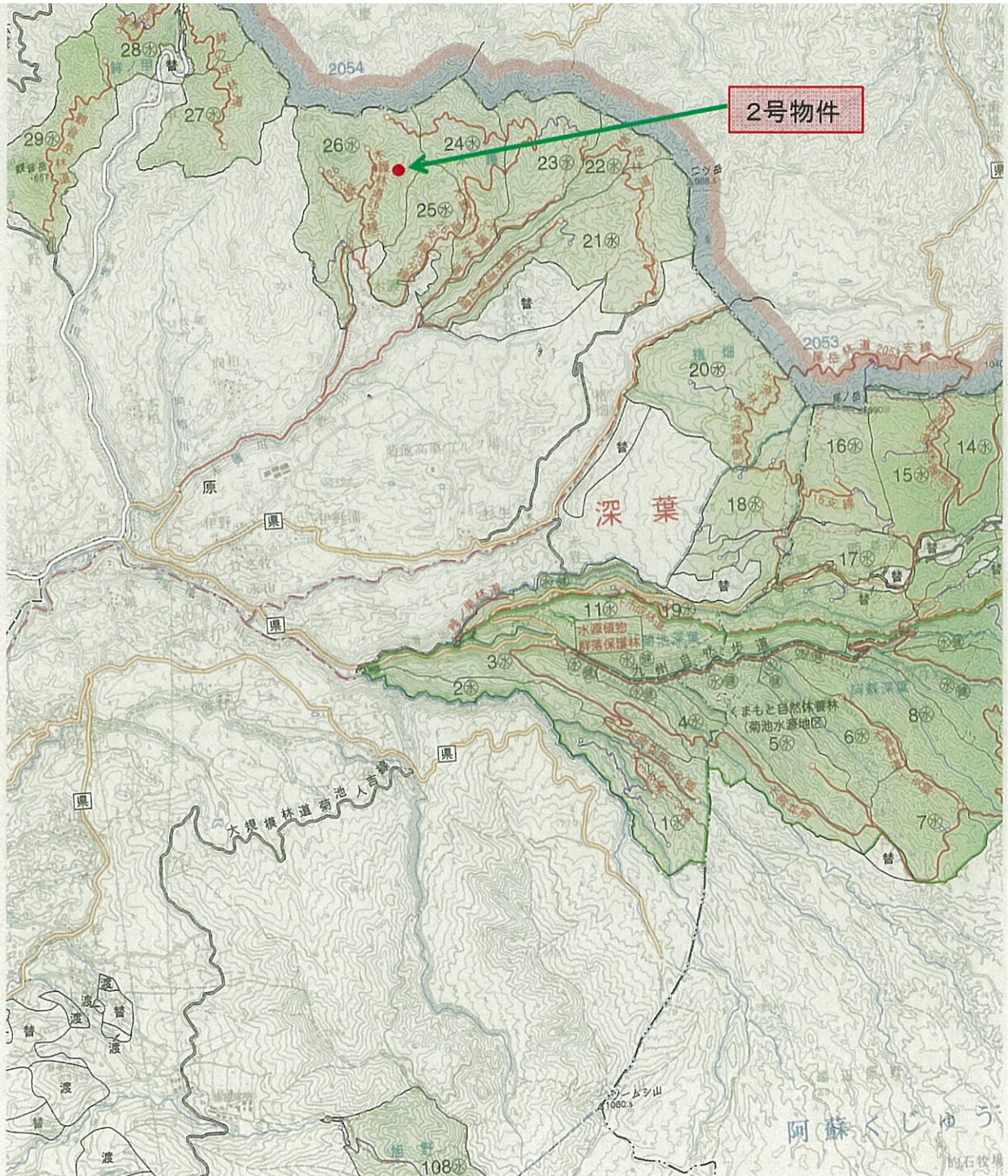
物件 番号	森林計 画区名	森林管 理署等	物 件 内 容				協定予定数量(m ³)				備 考
			林小班	樹 種	林 齢	伐採種	H28年度	H29年度	H30年度	計	
1	福岡	福岡	12 や外	スギ外	47 ~ 70	皆伐	1,154	982	1,140	3,276	水源かん養保安林 宇美山国有林外
2	白川菊池川	熊本	26 む外	スギ外	36 ~ 54	皆伐	2,099	1,140	3,139	6,378	水源かん養保安林 木護国有林
3	球磨川	熊本南部	14 り外	スギ外	56 ~ 56	皆伐	805	1,197		2,002	水源かん養保安林 西浦国有林外
4	大分北部	大分西部	49 つ外	スギ外	57 ~ 66	皆伐	1,222	1,635	2,182	5,039	水源かん養保安林 中州国有林
5	大淀川	宮崎	204 そ外	スギ外	56 ~ 60	皆伐	1,171	1,350		2,521	八久保国有林外
6	始良	鹿児島	2084 へ外	スギ外	58 ~ 86	皆伐	2,097	3,473	3,272	8,842	水源かん養保安林 高松国有林外
計							8,548	9,777	9,733	28,058	

※H29年度、H30年度については見込み数量のため、増減があることをご承知おき下さい。

立木のシステム販売予定箇所及び 現地案内集合場所位置図

S = 1 / 5 0 , 0 0 0

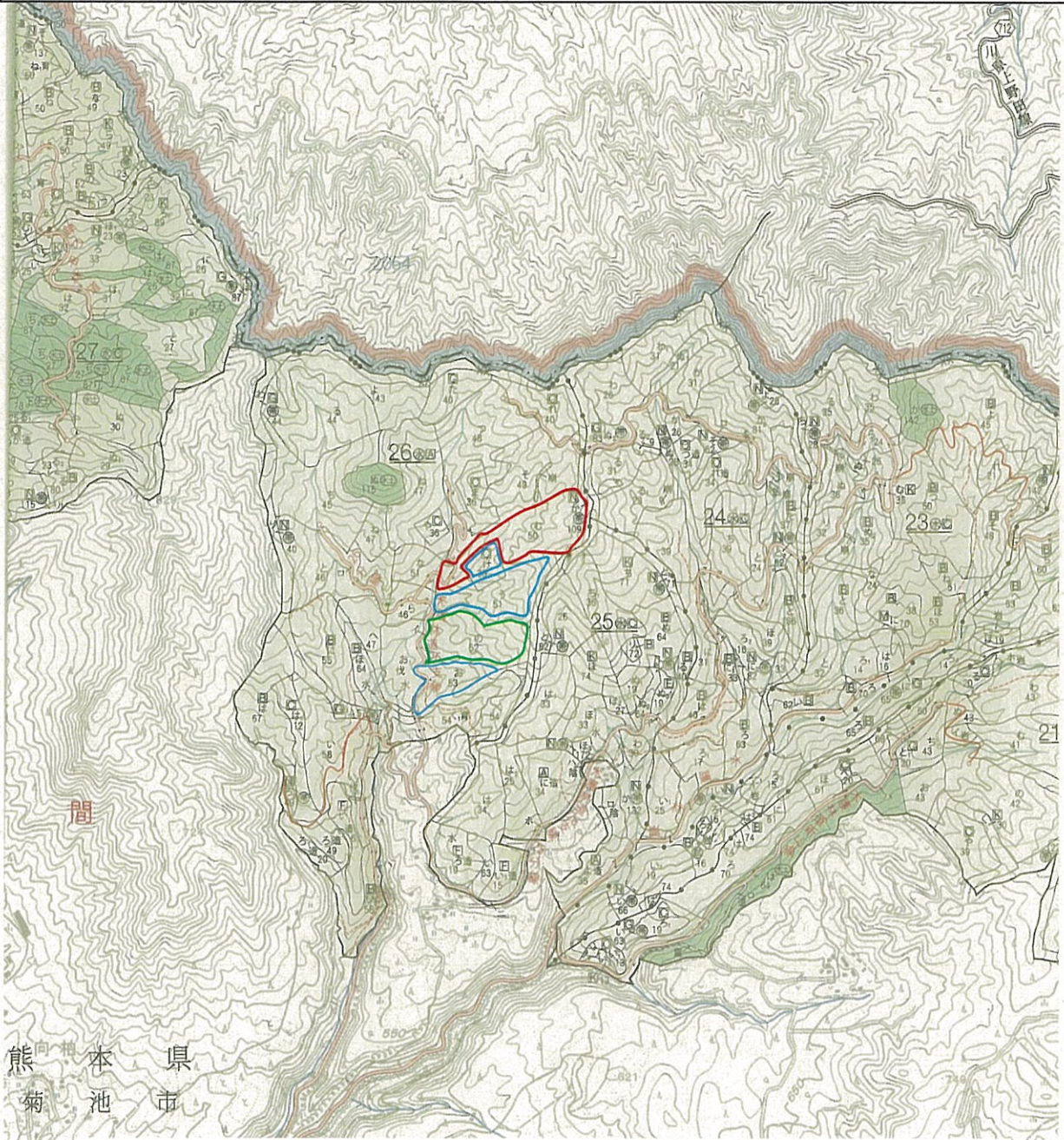
物件場号 2号
現地案内日時 平成28年8月31日(水)10時
集合場所 熊本県菊池市「水の駅」
集合時間 9時30分集合



立木のシステム販売予定箇所位置図

〔2号物件〕

S=1/20, 000



凡 例

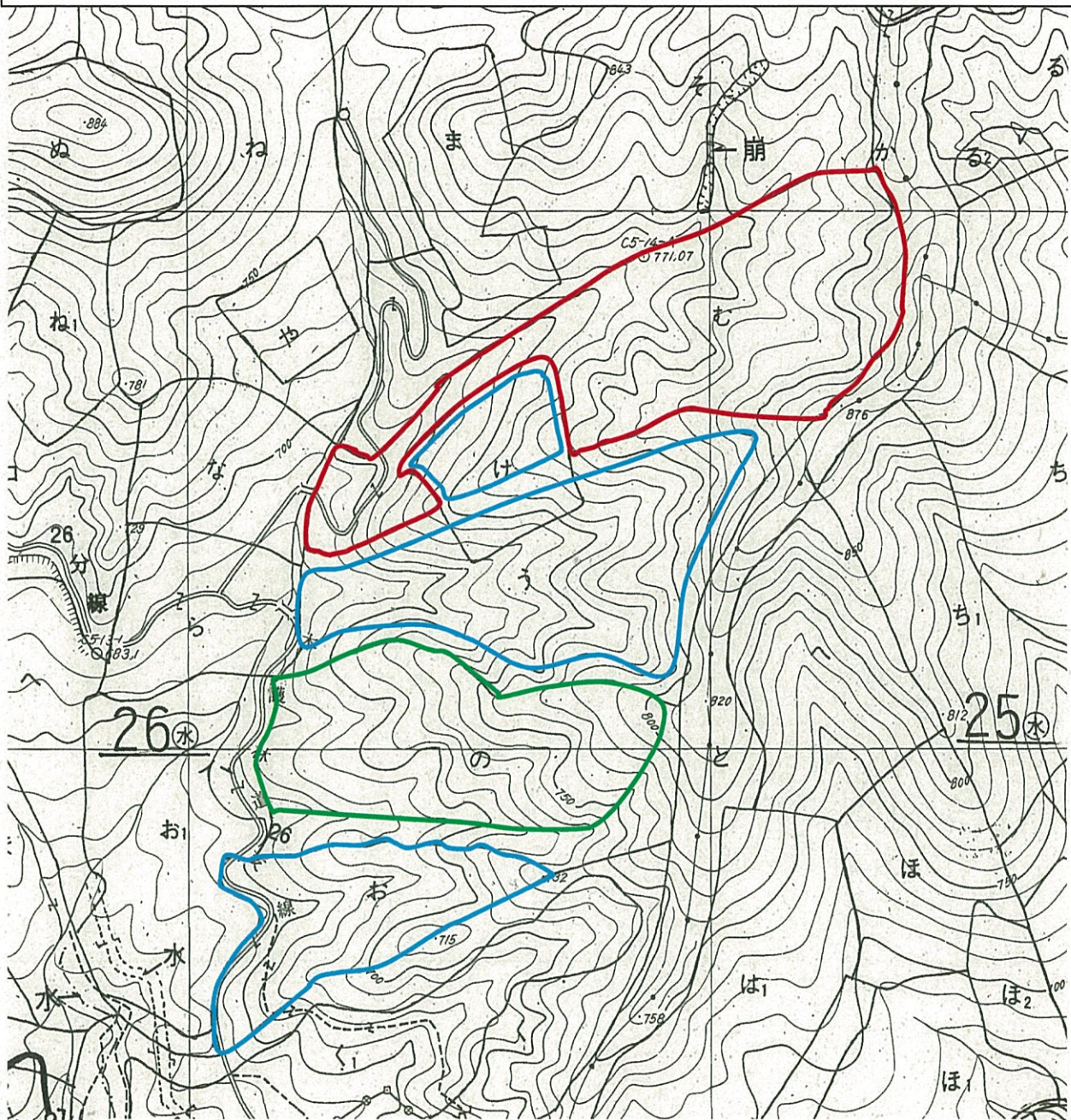
年度	表示色	林小班	物件内容	備考
1年目		26む	面積(ha) 6.77 材積(m ³) 2,098.500	
2年目		26の	面積(ha) 4.95 材積(m ³) 1,606.810	
3年目		26お、う、け	面積(ha) 5.00 材積(m ³) 3,138.800	

※2年目・3年目については見込み数量のため、増減があることをご承知おき下さい。

立木のシステム販売予定箇所位置図

[2号物件]

S=1/5,000



凡 例

年度	表示色	林小班	物件内容	備考
1年目		26む	面積 (ha) : 6.77 材積 (m ³) : 2,098.500	
2年目		26の	面積 (ha) : 4.95 材積 (m ³) : 1,606.810	
3年目		26お、う、け	面積 (ha) : 5.00 材積 (m ³) : 3,138.800	

※2年目・3年目については見込み数量のため、増減があることをご承知おき下さい。

樹 材 種 別 一 覧 表

復命書番号： 27 - 136
林班： 26

森林事務所： 迫間森林事務所
小班： む

国有林名： 木護
伐区：

樹 種 名	材 種 分	生 被 別	態 様 分	品 質 分	胸 高 直 径	樹 高	本 数	幹 材 積	平 均 木 材 積	控 除 有 無
スギ	一般材	生立木	生立木	高齡級	16	12	9	1.08	0.120	無
					18	13	40	6.80	0.170	無
					20	14	132	29.04	0.220	無
					22	15	221	61.88	0.280	無
					24	15	247	81.51	0.330	無
					26	15	151	57.38	0.380	無
					28	16	127	58.42	0.460	無
					30	17	107	59.92	0.560	無
					32	17	72	45.36	0.630	無
					34	18	65	47.45	0.730	無
					36	18	53	42.93	0.810	無
					38	19	25	23.25	0.930	無
					40	20	20	21.40	1.070	無
					42	21	8	9.68	1.210	無
					44	21	5	6.55	1.310	無
					46	20	1	1.34	1.340	無
					48	22	3	4.77	1.590	無
				品質計			1,286	558.76		
				間・根	12	9	3	0.15	0.050	無
					14	11	42	3.78	0.090	無
					16	12	84	10.08	0.120	無
					18	13	253	43.01	0.170	無
					20	14	433	95.26	0.220	無
					22	15	384	107.52	0.280	無
					24	15	201	66.33	0.330	無
					26	15	94	35.72	0.380	無
				品質計			1,494	361.85		
			態様計		22	15	2,780	920.61		
		生被計					2,780	920.61		
	材種計						2,780	920.61		
	低質材	生立木	生立木		8	6	7	0.14	0.020	無
					10	8	325	9.75	0.030	無
					12	9	501	25.05	0.050	無
					14	11	897	80.73	0.090	無
					16	12	1,292	155.04	0.120	無

* 態様計の胸高直径、樹高は、平均胸高直径、平均樹高である。

樹 材 種 別 一 覧 表

復命書番号： 27 - 136
林班： 26

森林事務所： 迫間森林事務所
小班： む

国有林名： 木護
伐区：

樹種名	材種分	生被別	態様区分	品質区分	胸高直径	樹高	本数	幹材積	平均木材積	控除有無
スギ	低質材	生立木	生立木		18	13	1,495	254.15	0.170	無
					20	14	1,092	240.24	0.220	無
					22	15	543	152.04	0.280	無
					24	15	228	75.24	0.330	無
					26	15	84	31.92	0.380	無
					28	16	67	30.82	0.460	無
					30	17	29	16.24	0.560	無
					32	17	25	15.75	0.630	無
					34	18	14	10.22	0.730	無
					36	18	4	3.24	0.810	無
					38	19	1	0.93	0.930	無
				品質計			6,604	1,101.50		
			態様計		16	12	6,604	1,101.50		
		生被計					6,604	1,101.50		
	材種計						6,604	1,101.50		
- 樹種計 -							9,384	2,022.11		
ヒノキ	一般材	生立木	生立木	高齢級	22	14	1	0.27	0.270	無
					26	18	1	0.47	0.470	無
					28	10	1	0.28	0.280	無
					28	19	1	0.56	0.560	無
				品質計			4	1.58		
				間・根	24	18	1	0.40	0.400	無
				品質計			1	0.40		
			態様計		24	16	5	1.98		
		生被計					5	1.98		
	材種計						5	1.98		
	低質材	生立木	生立木		20	17	1	0.27	0.270	無
					22	18	1	0.35	0.350	無
				品質計			2	0.62		
			態様計		20	18	2	0.62		
		生被計					2	0.62		
	材種計						2	0.62		
- 樹種計 -							7	2.60		
- N 計 -							9,391	2,024.71		
広葉樹	低質材	生立木	生立木		22	15	1	0.28	0.280	無

* 態様計の胸高直径、樹高は、平均胸高直径、平均樹高である。

樹 材 種 別 一 覧 表

復命書番号： 27 - 136
林班： 26

森林事務所： 迫間森林事務所
小班： む

国有林名： 木護
伐区：

樹種名	材種分	生被別	態様分	品質分	胸高直径	樹高	本数	幹材積	平均木材積	控除有無
広葉樹	低質材	生立木	生立木		24	17	1	0.38	0.380	無
					28	17	1	0.50	0.500	無
				品質計			3	1.16		
			態様計		24	16	3	1.16		
		生被計					3	1.16		
	材種計						3	1.16		
- 樹種計 -							3	1.16		
広葉樹	低質材	生立木	生立木		18	9	1	0.12	0.120	無
					18	10	10	1.30	0.130	無
					18	11	9	1.26	0.140	無
					18	12	43	6.45	0.150	無
					18	13	27	4.32	0.160	無
					18	14	16	2.88	0.180	無
					18	15	6	1.14	0.190	無
					18	16	2	0.40	0.200	無
					20	10	4	0.64	0.160	無
					20	11	7	1.19	0.170	無
					20	12	21	3.99	0.190	無
					20	13	22	4.40	0.200	無
					20	14	19	4.18	0.220	無
					20	15	9	2.07	0.230	無
					20	17	2	0.52	0.260	無
					22	10	1	0.19	0.190	無
					22	11	3	0.60	0.200	無
					22	12	17	3.74	0.220	無
					22	13	9	2.16	0.240	無
					22	14	13	3.38	0.260	無
					22	15	8	2.24	0.280	無
					22	16	3	0.87	0.290	無
					24	12	5	1.30	0.260	無
					24	13	9	2.52	0.280	無
					24	14	2	0.60	0.300	無
					24	15	8	2.56	0.320	無
					24	16	2	0.68	0.340	無
					24	18	1	0.38	0.380	無

* 態様計の胸高直径、樹高は、平均胸高直径、平均樹高である。

