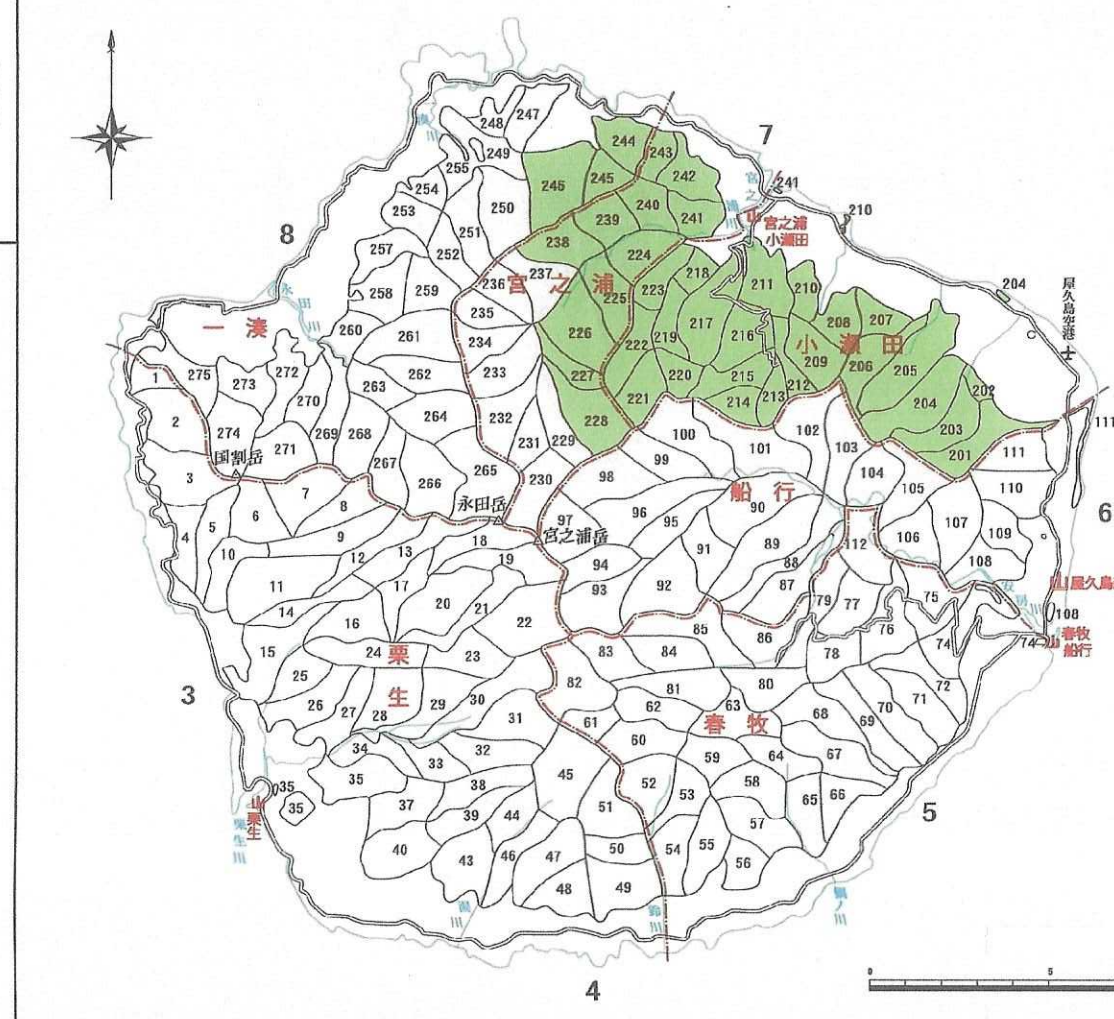


令和5年度 立入禁止区域図

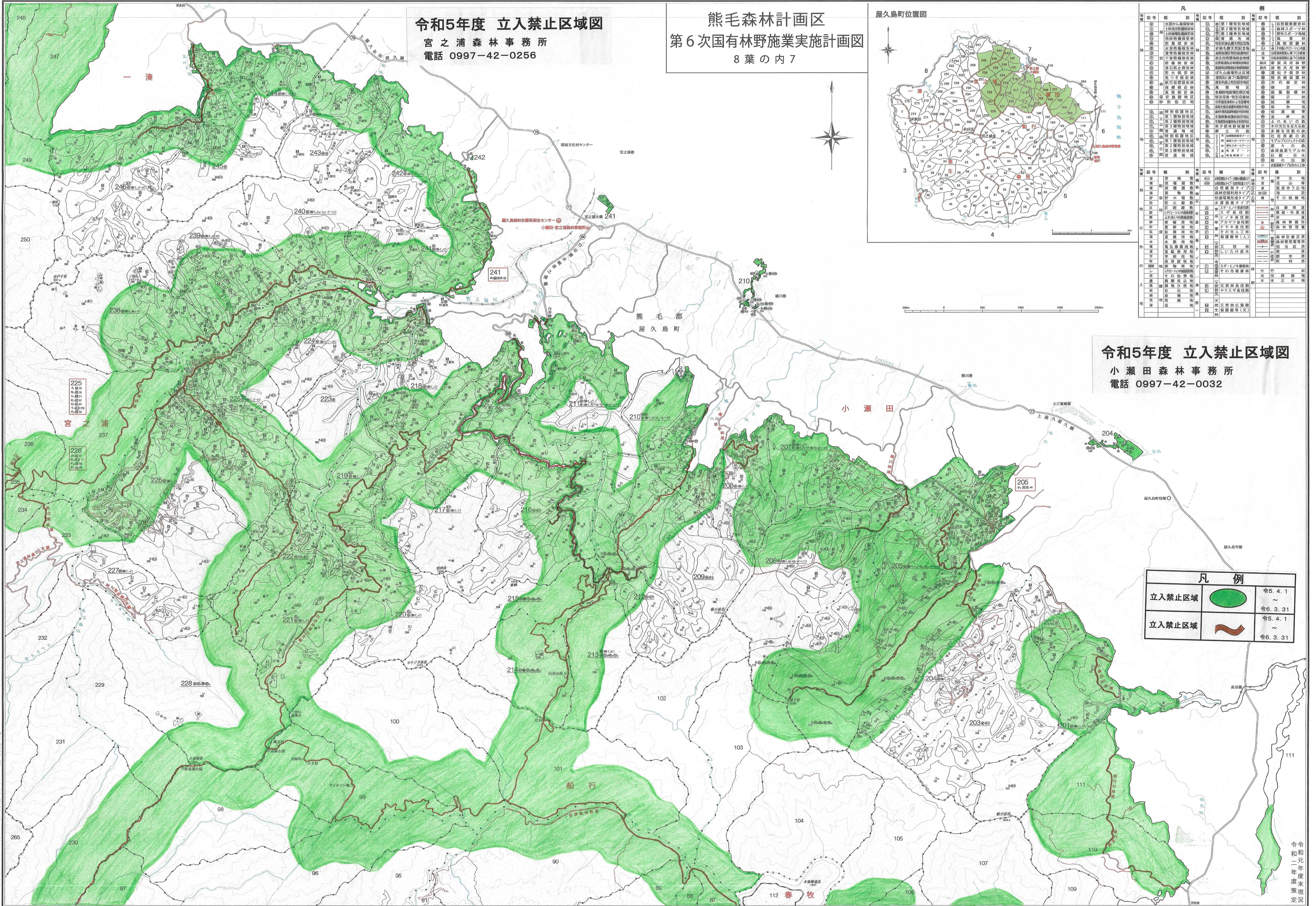
宮之浦森林事務所
電話 0997-42-0256

熊毛森林計画区 第6次国有林野施業実施計画図 8葉の内7

屋久島町位置図



凡例		
記号	種別	説明
①	水源の保護区域	水源の保護区域
②	土砂崩壊危険区域	土砂崩壊危険区域
③	飛砂崩壊危険区域	飛砂崩壊危険区域
④	防風保安区域	防風保安区域
⑤	水質汚濁防止区域	水質汚濁防止区域
⑥	災害危険区域	災害危険区域
⑦	防火保安区域	防火保安区域
⑧	防犯保安区域	防犯保安区域
⑨	保安施設区域	保安施設区域
⑩	砂防指定地	砂防指定地
⑪	特別保護区域	特別保護区域
⑫	第1種特別区域	第1種特別区域
⑬	第2種特別区域	第2種特別区域
⑭	第3種特別区域	第3種特別区域
⑮	特別用途区域	特別用途区域
⑯	公共施設	公共施設
⑰	公園	公園
⑱	第一種特別区域	第一種特別区域
⑲	第二種特別区域	第二種特別区域
⑳	第三種特別区域	第三種特別区域
㉑	特別用途区域	特別用途区域
㉒	第一種特別区域	第一種特別区域
㉓	第二種特別区域	第二種特別区域
㉔	第三種特別区域	第三種特別区域
㉕	特別用途区域	特別用途区域
㉖	第一種特別区域	第一種特別区域
㉗	第二種特別区域	第二種特別区域
㉘	第三種特別区域	第三種特別区域
㉙	特別用途区域	特別用途区域
㉚	第一種特別区域	第一種特別区域
㉛	第二種特別区域	第二種特別区域
㉜	第三種特別区域	第三種特別区域
㉝	特別用途区域	特別用途区域
㉞	第一種特別区域	第一種特別区域
㉟	第二種特別区域	第二種特別区域
㊱	第三種特別区域	第三種特別区域
㊲	特別用途区域	特別用途区域
㊳	第一種特別区域	第一種特別区域
㊴	第二種特別区域	第二種特別区域
㊵	第三種特別区域	第三種特別区域
㊶	特別用途区域	特別用途区域
㊷	第一種特別区域	第一種特別区域
㊸	第二種特別区域	第二種特別区域
㊹	第三種特別区域	第三種特別区域
㊺	特別用途区域	特別用途区域
㊻	第一種特別区域	第一種特別区域
㊼	第二種特別区域	第二種特別区域
㊽	第三種特別区域	第三種特別区域
㊾	特別用途区域	特別用途区域
㊿	第一種特別区域	第一種特別区域
㊿	第二種特別区域	第二種特別区域
㊿	第三種特別区域	第三種特別区域
㊿	特別用途区域	特別用途区域



令和5年度 立入禁止区域図

小瀬田森林事務所
電話 0997-42-0032

凡例		
立入禁止区域		令5.4.1 ～ 令6.3.31
立入禁止区域		令5.4.1 ～ 令6.3.31

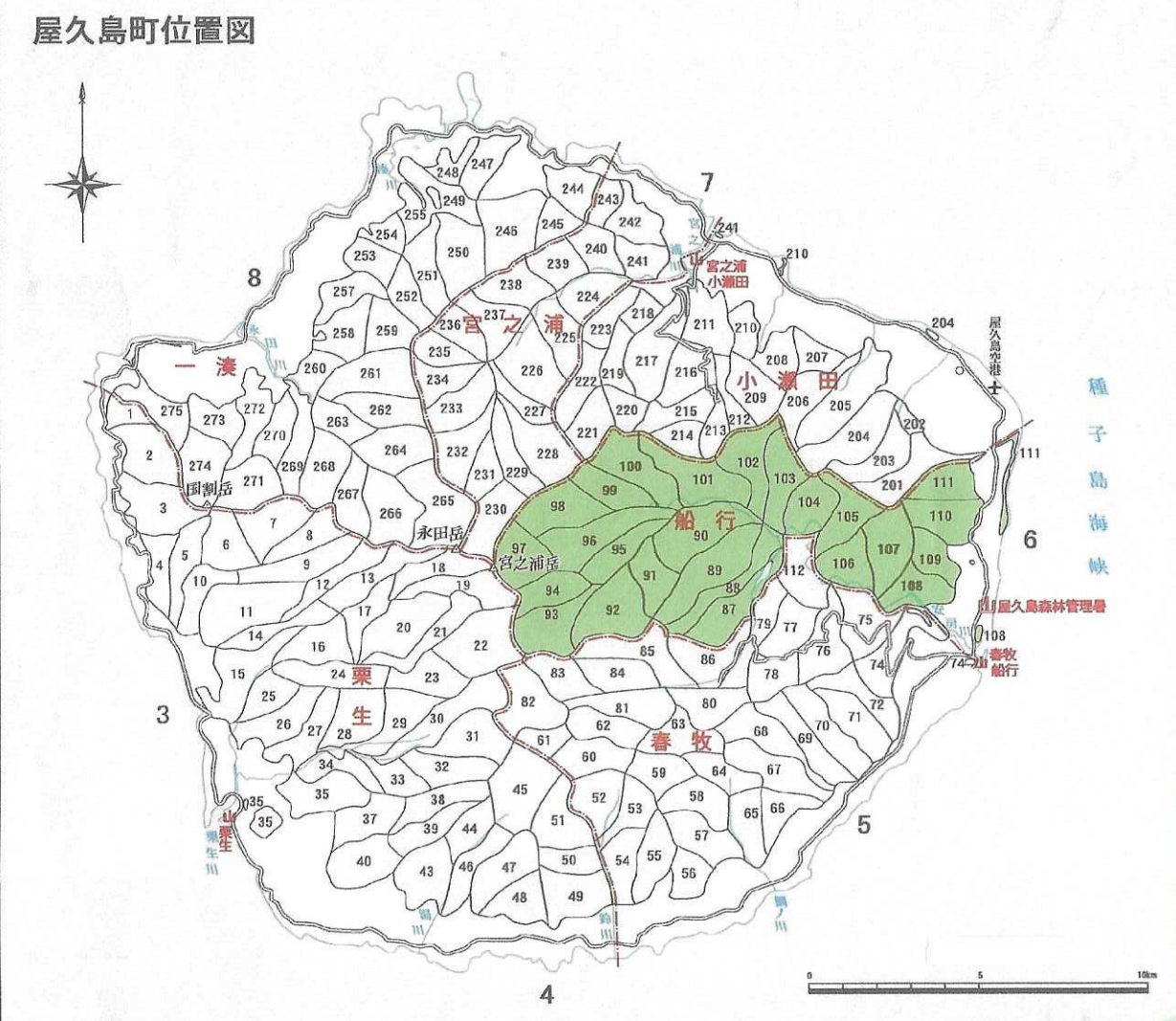
令和元年度末集現定況

九州森林管理局 屋久島森林管理署 小瀬田・宮之浦・湊担当区

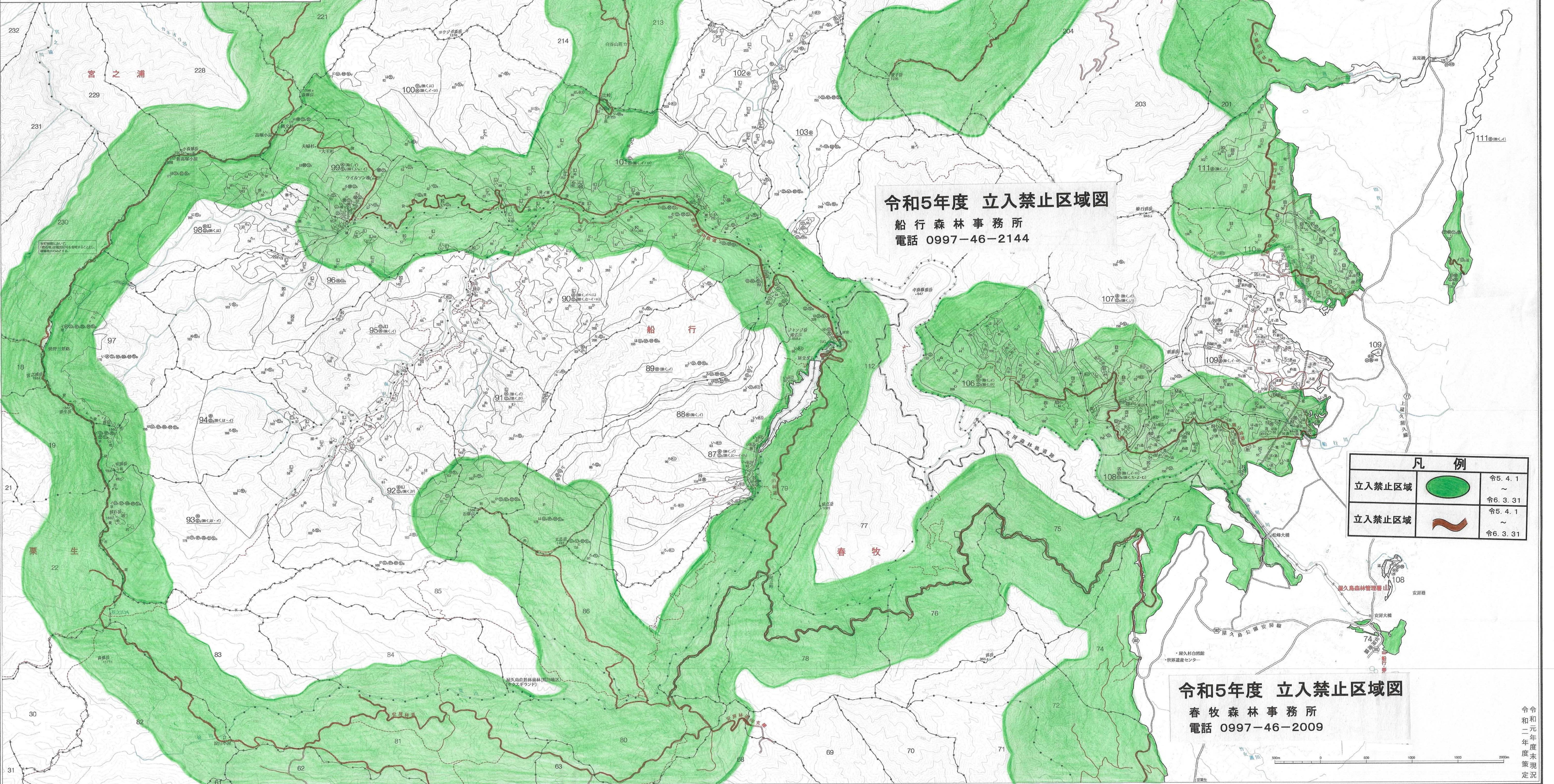
令和5年度 立入禁止区域図

小瀬田森林事務所
電話 0997-42-0032

熊毛森林計画区
第6次国有林野施業実施計画図
8葉の内6



凡		例	
記号	種別	記号	種別
①	天然林保護区域	①	特別立入禁止区域
②	特別立入禁止区域	②	立入禁止区域
③	立入禁止区域	③	立入禁止区域
④	立入禁止区域	④	立入禁止区域
⑤	立入禁止区域	⑤	立入禁止区域
⑥	立入禁止区域	⑥	立入禁止区域
⑦	立入禁止区域	⑦	立入禁止区域
⑧	立入禁止区域	⑧	立入禁止区域
⑨	立入禁止区域	⑨	立入禁止区域
⑩	立入禁止区域	⑩	立入禁止区域
⑪	立入禁止区域	⑪	立入禁止区域
⑫	立入禁止区域	⑫	立入禁止区域
⑬	立入禁止区域	⑬	立入禁止区域
⑭	立入禁止区域	⑭	立入禁止区域
⑮	立入禁止区域	⑮	立入禁止区域
⑯	立入禁止区域	⑯	立入禁止区域
⑰	立入禁止区域	⑰	立入禁止区域
⑱	立入禁止区域	⑱	立入禁止区域
⑲	立入禁止区域	⑲	立入禁止区域
⑳	立入禁止区域	⑳	立入禁止区域
㉑	立入禁止区域	㉑	立入禁止区域
㉒	立入禁止区域	㉒	立入禁止区域
㉓	立入禁止区域	㉓	立入禁止区域
㉔	立入禁止区域	㉔	立入禁止区域
㉕	立入禁止区域	㉕	立入禁止区域
㉖	立入禁止区域	㉖	立入禁止区域
㉗	立入禁止区域	㉗	立入禁止区域
㉘	立入禁止区域	㉘	立入禁止区域
㉙	立入禁止区域	㉙	立入禁止区域
㉚	立入禁止区域	㉚	立入禁止区域
㉛	立入禁止区域	㉛	立入禁止区域
㉜	立入禁止区域	㉜	立入禁止区域
㉝	立入禁止区域	㉝	立入禁止区域
㉞	立入禁止区域	㉞	立入禁止区域
㉟	立入禁止区域	㉟	立入禁止区域
㊱	立入禁止区域	㊱	立入禁止区域
㊲	立入禁止区域	㊲	立入禁止区域
㊳	立入禁止区域	㊳	立入禁止区域
㊴	立入禁止区域	㊴	立入禁止区域
㊵	立入禁止区域	㊵	立入禁止区域
㊶	立入禁止区域	㊶	立入禁止区域
㊷	立入禁止区域	㊷	立入禁止区域
㊸	立入禁止区域	㊸	立入禁止区域
㊹	立入禁止区域	㊹	立入禁止区域
㊺	立入禁止区域	㊺	立入禁止区域
㊻	立入禁止区域	㊻	立入禁止区域
㊼	立入禁止区域	㊼	立入禁止区域
㊽	立入禁止区域	㊽	立入禁止区域
㊾	立入禁止区域	㊾	立入禁止区域
㊿	立入禁止区域	㊿	立入禁止区域



凡例		
立入禁止区域		令5.4.1 ～ 令6.3.31
立入禁止区域		令5.4.1 ～ 令6.3.31

九州森林管理局 屋久島森林管理室 船行担当区

令和二年
度未
策現
定況